

MINT系列

技术说明书



面盆龙头

传统阀芯	页. 14
1/4转陶瓷阀芯	页. 18

妇洗器

传统阀芯	页. 18
------	-------

淋浴系列

传统阀芯	页. 20
恒温阀芯	页. 24
淋浴：传统阀芯组合	页. 37
淋浴：恒温阀芯组合	页. 38

浴缸龙头

页. 40

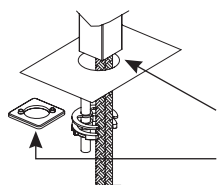
杂项物品

页. 43

技术信息

MINT系列水龙头（配有手柄）

所有的面盆和净身盆龙头均配有5 l / m限流器。



面盆穿孔：

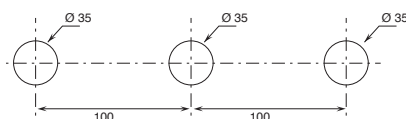
- 面盆及妇洗器控制开关：

面盆和妇洗器水龙头底部配有盖板，用以遮盖孔洞

若孔洞直径在24-25mm之间，**不需要装配盖板**

若孔洞直径在25.1-35mm之间，**则必须装配盖板**

- 三孔式面盆龙头组.

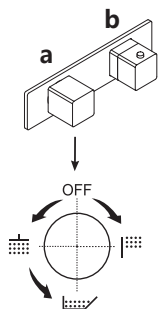


3/4预埋式恒温淋浴龙头适用：

- 款式. F431B+D331A - 单向出水

- 款式. F472B+D372A - 两向出水

- 款式. F473B+D373A - 三向出水



例如:

款式. F473B+D373A

a) 带闭合装置的旋钮式分水器 - 初始为正中心位置，朝右旋转可开启1号出水口，旋转回原位可以关闭水流，朝左旋转可依次开启2号及3号出水口。

b) 温度调节控制柄。

基材：

- 黄铜

02 铬色

13 哑光黑色(劳尔色卡9005)

- 不锈钢 AISI 316/316 L

93 不锈钢拉丝

* 有关备件、配件、杂项型号和延长件，请参阅特定价目表部分

传统阀芯

单孔式面盆混合龙头
龙头出水口长度12,5cm



F004WF
不带排水

F004F
带下水

单孔式加高款面盆混合龙头
龙头出水口长度16,5cm



F003WF
不带排水

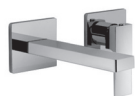
F003F
带下水

落地式面盆混合龙头
龙头出水口长度19cm

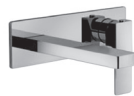


F036B+3336A
不带排水

墙装面盆混合龙头
龙头出水口长度15cm

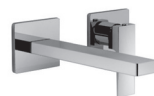


F809B+M011A
不带排水



F810B+M011A
不带排水

墙装面盆混合龙头
龙头出水口长度19cm



F811B+M011A
不带排水



F813B+M011A
不带排水

单孔式加高款面盆混合龙头
龙头出水口长度16,5cm



F006WF
不带排水

单孔式妇洗器混合龙头
龙头出水口长度10cm



F008WF
不带排水
F008F
带下水

1/4转陶瓷阀芯

三孔式面盆龙头组
龙头出水口长度14cm



F304
带下水

款式号. F004WF

lead \varnothing free

单孔式面盆混合龙头

- 龙头出水口长度12.5cm
- 开关手柄
- 流速限制器 5升/分钟 3 bar
- 供水软管
- 不带排水塞

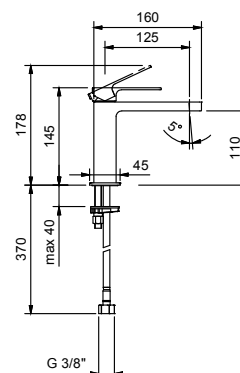


铬色
哑光黑

34 02 F004WF
34 13 F004WF

不锈钢拉丝

34 93 F004WF



款式号. F004F

lead \varnothing free

单孔式面盆混合龙头

- 龙头出水口长度12.5cm
- 开关手柄
- 流速限制器 5升/分钟 3 bar
- 供水软管
- 按压式去水塞

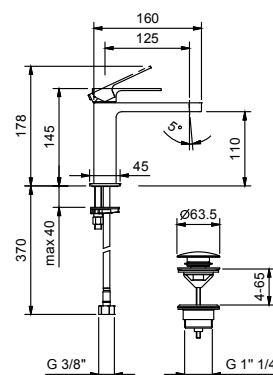


铬色
哑光黑

34 02 F004F
34 13 F004F

不锈钢拉丝

34 93 F004F



款式号. F003WF

lead \varnothing free

单孔式面盆混合器配加长龙头出水口

- 龙头出水口长度16.5cm
- 开关手柄
- 流速限制器 5升/分钟 3 bar
- 供水软管
- 不带排水塞

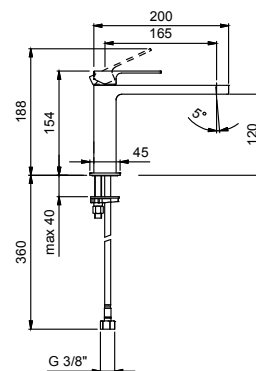


铬色
哑光黑

34 02 F003WF
34 13 F003WF

不锈钢拉丝

34 93 F003WF



款式号. F003F

lead \varnothing free

单孔式面盆混合器配加长龙头出水口

- 龙头出水口长度16.5cm
- 开关手柄
- 流速限制器 5升/分钟 3 bar
- 供水软管
- 按压式去水塞

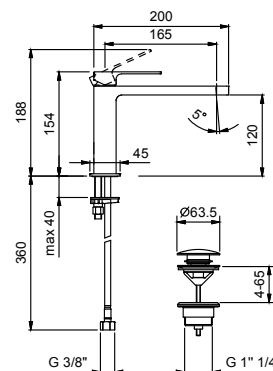


铬色
哑光黑

34 02 F003F
34 13 F003F

不锈钢拉丝

34 93 F003F



款式号. F006WF

lead \varnothing free



单孔式加高款面盆混合器

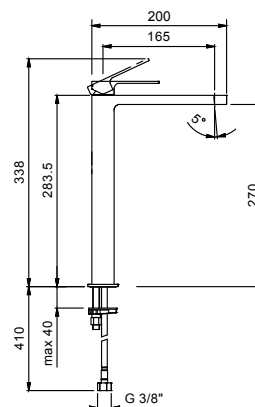
- 龙头出水口长度16.5cm
- 开关手柄
- 流速限制器 5升/分钟 3 bar
- 供水软管
- 不带排水塞

铬色
哑光黑

34 02 F006WF
34 13 F006WF

不锈钢拉丝

34 93 F006WF



lead \varnothing free

墙出面盆龙头

- 龙头出水口长度14cm
- 开关手柄
- 带环形装饰盖
- 流速限制器 5升/分钟 3 bar
- 1/2" 寸入水管
- 不带排水塞
- 静音系统

款式号. F809B

外部组件

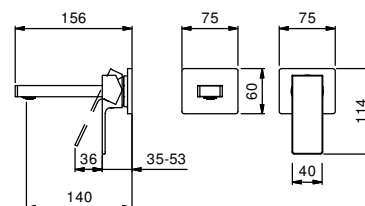


铬色
哑光黑

34 02 F809B
34 13 F809B

不锈钢拉丝

34 93 F809B

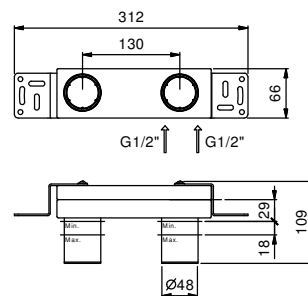


款式号. M011A

墙内预埋组件



44 00 M011A



总价

铬色
哑光黑

不锈钢拉丝

lead∅free

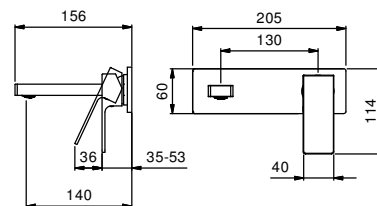
墙出面盆龙头

- 龙头出水口长度14cm
- 开关手柄
- 带板
- 流速限制器 5升/分钟 3 bar
- 1/2" 寸入水管
- 静音系统
- 不带排水塞

款式号. F810B

外部组件

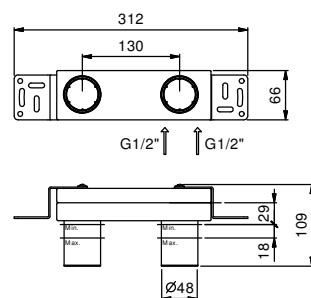
铬色	34 02 F810B
哑光黑	34 13 F810B
不锈钢拉丝	34 93 F810B



款式号. M011A

墙内预埋组件

44 00 M011A



总价

- 铬色
- 哑光黑
- 不锈钢拉丝

lead∅free

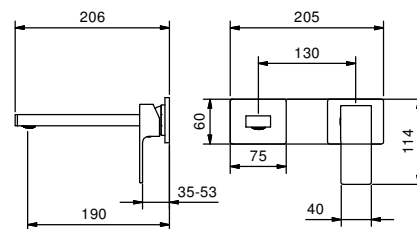
墙出面盆龙头

- 龙头出水口长度19cm
- 开关手柄
- 带环形装饰盖
- 流速限制器 5升/分钟 3 bar
- 1/2" 寸入水管
- 静音系统
- 不带排水塞

款式号. F811B

外部组件

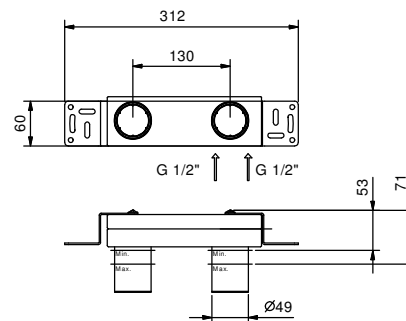
铬色	34 02 F811B
哑光黑	34 13 F811B
不锈钢拉丝	34 93 F811B



款式号. M011A

墙内预埋组件

44 00 M011A



总价

- 铬色
- 哑光黑
- 不锈钢拉丝

lead∅free

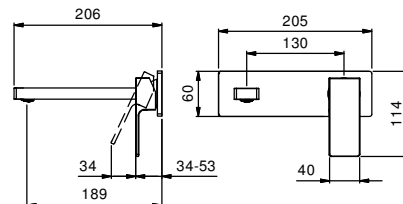
墙出面盆龙头

- 龙头出水口长度19cm
- 开关手柄
- 带板
- 流速限制器 5升/分钟 3 bar
- 1/2" 寸入水管
- 静音系统
- 不带排水塞

款式号. F813B

外部组件

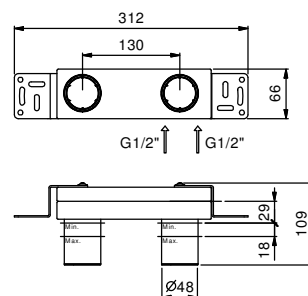
铬色	34 02 F813B
哑光黑	34 13 F813B
不锈钢拉丝	34 93 F813B



款式号. M011A

墙内预埋组件

44 00 M011A



总价

- 铬色
- 哑光黑
- 不锈钢拉丝

lead∅free

落地式面盆混合龙头

- 龙头出水口长度19cm
- 开关手柄
- 流速限制器 5升/分钟 3 bar
- 1/2" 寸入水管
- 不带排水塞

款式号. F036B

外部组件

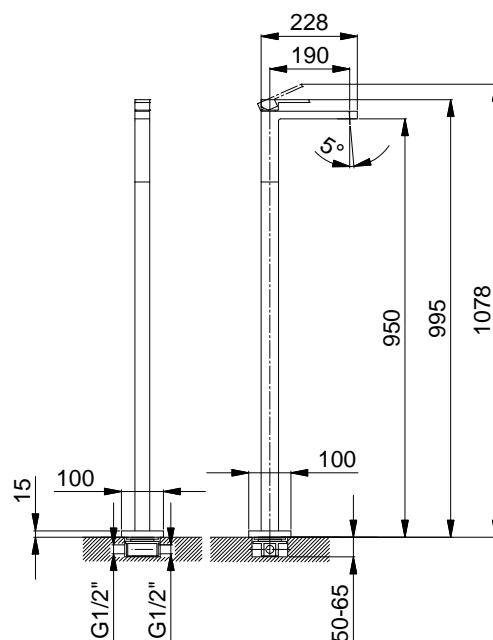
铬色	34 02 F036B
哑光黑	34 13 F036B



款式号. 3336A

墙内预埋组件

19 00 3336A



总价

- 铬色
- 哑光黑

传统阀芯

预埋式淋浴混合器
_1/2" 寸入水管



F863B+M063A
单出水口



F181B+M585A
双出水口



F185B+M585A
双出水口



F189B+M587A
三出水口



F187B+M587A
三出水口



F784B+R084A
双出水口



F084B+D084A
双出水口

恒温阀芯

墙装恒温淋浴混合器
_1/2" 寸入水管



F030
单出水口

预埋式淋浴混合器
_3/4" 寸入水管



F431B+D331A
单出水口



F472B+D372A
双出水口



F473B+D373A
三出水口



F400B+D300A



F491B+D391A
止水阀

预埋式淋浴开关

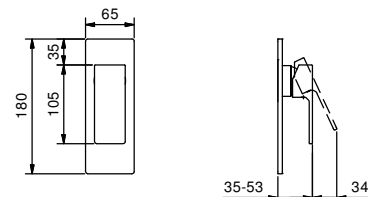
- 开关手柄
- 1/2"寸管径单出水口
- 1/2"寸入水管
- 静音系统

款式号. F863B

外部组件



铬色	34 02 F863B
哑光黑	34 13 F863B
不锈钢拉丝	34 93 F863B

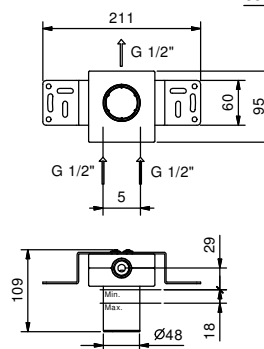


款式号. M063A

墙内预埋组件



44 00 M063A



总价

- 铬色
- 哑光黑
- 不锈钢拉丝

预埋式淋浴开关

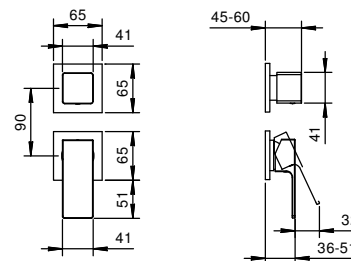
- 开关手柄
- 带环形装饰盖
- 旋钮式2向分水器
- 1/2"寸入水管
- 静音系统

款式号. F181B

外部组件



铬色	34 02 F181B
哑光黑	34 13 F181B
不锈钢拉丝	34 93 F181B

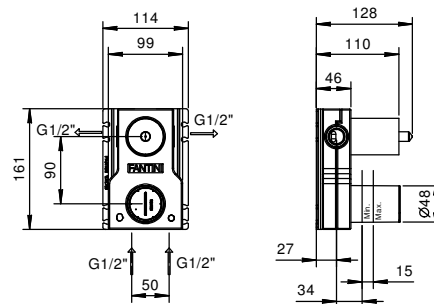


款式号. M585A

墙内预埋组件



44 00 M585A



总价

- 铬色
- 哑光黑
- 不锈钢拉丝

预埋式淋浴开关

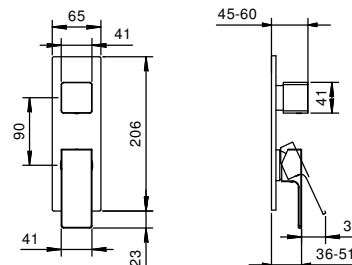
- 开关手柄
- 带板
- 旋钮式2向分水器
- 1/2" 寸入水管
- 静音系统

款式号. F185B

外部组件



铬色	34 02 F185B
哑光黑	34 13 F185B
不锈钢拉丝	34 93 F185B



款式号. M585A

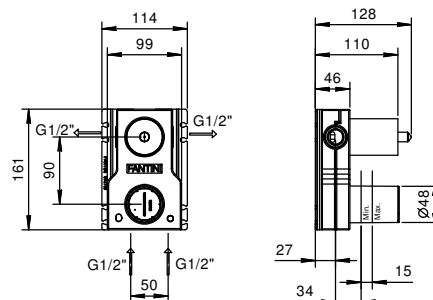
墙内预埋组件



44 00 M585A

总价

- 铬色
- 哑光黑
- 不锈钢拉丝



预埋式淋浴开关

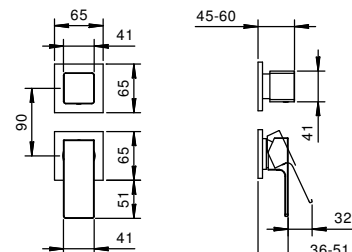
- 开关手柄
- 带环形装饰盖
- 旋钮式3向分水器
- 1/2" 寸入水管
- 静音系统

款式号. F189B

外部组件



铬色	34 02 F189B
哑光黑	34 13 F189B
不锈钢拉丝	34 93 F189B



款式号. M587A

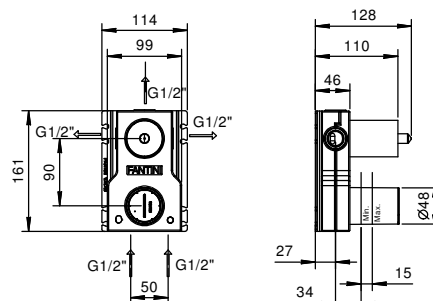
墙内预埋组件



44 00 M587A

总价

- 铬色
- 哑光黑
- 不锈钢拉丝



预埋式淋浴开关

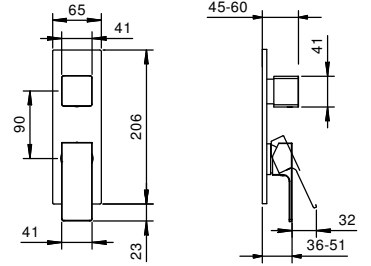
- 开关手柄
- 带板
- 旋钮式3向分水器
- 1/2" 寸入水管
- 静音系统

款式号. F187B

外部组件



铬色	34 02 F187B
哑光黑	34 13 F187B
不锈钢拉丝	34 93 F187B



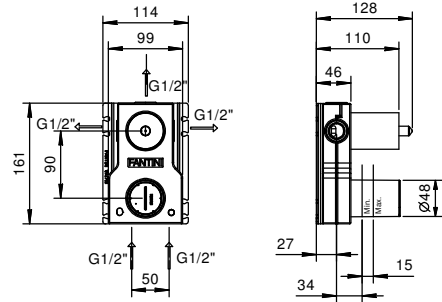
款式号. M587A

墙内预埋组件



44 00 M587A

总价	
铬色	
哑光黑	
不锈钢拉丝	



预埋式淋浴开关

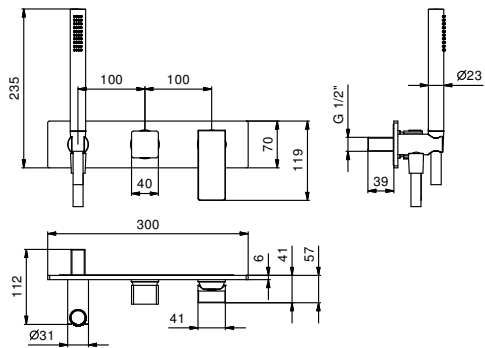
- 开关手柄
- 旋钮式2向分水器
- FIT系列手持花洒
- 带手持花洒托架的取水栓
- 150cm PVC软管
- 1/2" 寸入水管

款式号. F784B

外部组件



铬色	34 02 F784B
哑光黑	34 13 F784B
不锈钢拉丝	34 93 F784B



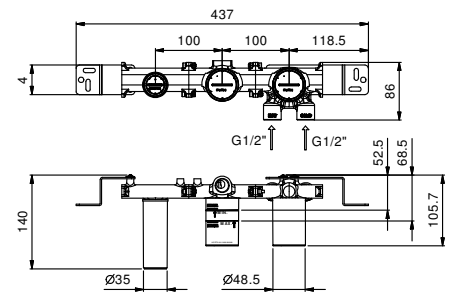
款式号. R084A

墙内预埋组件



44 00 R084A

总价	
铬色	
哑光黑	
不锈钢拉丝	



预埋式淋浴开关

- 开关手柄
- 手动2向分水器
- FIT系列手持花洒
- 带手持花洒托架的取水栓
- 150cm PVC软管
- 1/2" 寸入水管
- 静音系统

款式号. F084B



外部组件

铬色	34 02 F084B
哑光黑	34 13 F084B
不锈钢拉丝	34 93 F084B

款式号. D084A

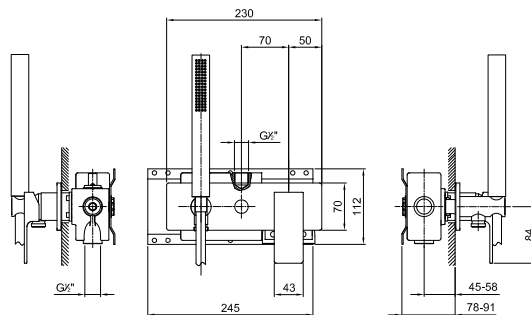


墙内预埋组件

22 00 D084A

总价

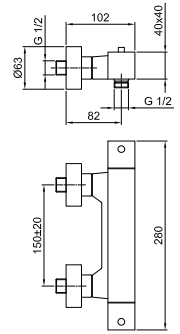
- 铬色
- 哑光黑
- 不锈钢拉丝



款式号. F030

明装淋浴恒温混合龙头

- 开关手柄
- 不带淋浴装置
- 1/2" 寸入水管



铬色

34 02 F030

3/4"寸管径预埋式恒温开关

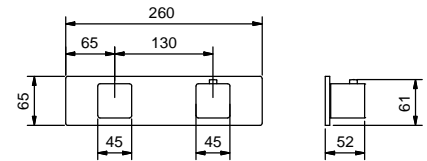
- 开关手柄
- 1/2"寸管径单出水口
- 只可横向安装
- 3/4" 寸入水管

款式号. F431B

外部组件



铬色	34 02 F431B
哑光黑	34 13 F431B
不锈钢拉丝	34 93 F431B

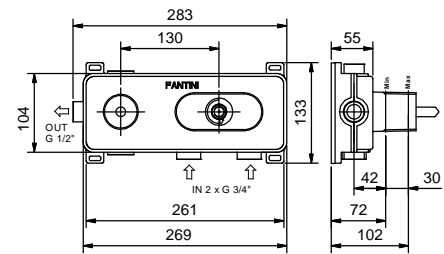


款式号. D331A

墙内预埋组件



19 00 D331A



总价

铬色
哑光黑

不锈钢拉丝

3/4"寸管径预埋式恒温开关

- 开关手柄
- 旋钮式带关闭2向分水器
- 只可横向安装
- 3/4" 寸入水管

款式号. F472B

外部组件



铬色	34 02 F472B
哑光黑	34 13 F472B
不锈钢拉丝	34 93 F472B

款式号. D372A

墙内预埋组件

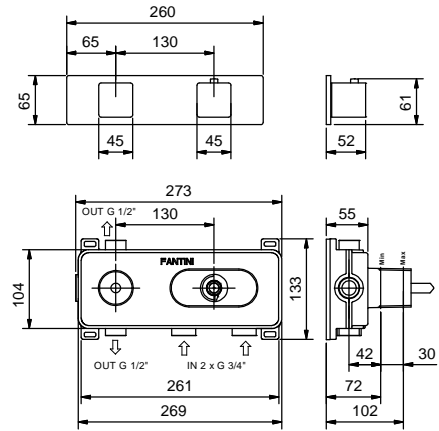


19 00 D372A

总价

铬色
哑光黑

不锈钢拉丝



3/4"寸管径预埋式恒温开关

- 开关手柄
- 旋钮式带关闭3向分水器
- 只可横向安装
- 3/4" 寸入水管

款式号. F473B

外部组件



铬色	34 02 F473B
哑光黑	34 13 F473B
不锈钢拉丝	34 93 F473B

款式号. D373A

墙内预埋组件

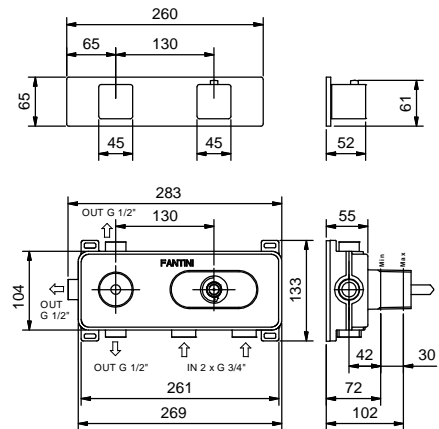


19 00 D373A

总价

铬色
哑光黑

不锈钢拉丝



3/4"寸管径预埋式恒温开关

- 开关手柄
- 3/4" 寸入水管
- 静音系统
- 不带止流阀 需要单独预定

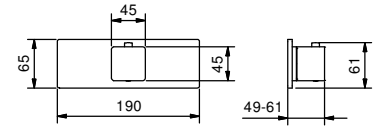
注意：混合水龙头必须与止流阀一同订购
产品编号：F491B+D391A

款式号. F400B



外部组件

铬色	34 02 F400B
哑光黑	34 13 F400B
不锈钢拉丝	34 93 F400B



款式号. D300A

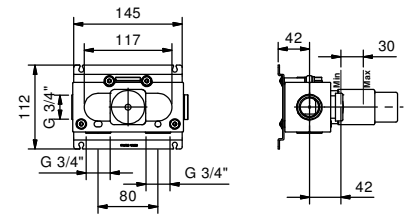


墙内预埋组件

19 00 D300A

总价

- 铬色
- 哑光黑
- 不锈钢拉丝



3/4" 寸管径止水阀

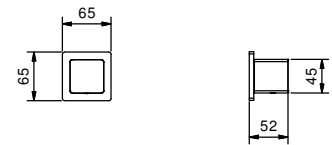
- 开关手柄
- 90°陶瓷阀芯
- 3/4" 寸入水管
- 静音系统

款式号. F491B



外部组件

铬色	34 02 F491B
哑光黑	34 13 F491B
不锈钢拉丝	34 93 F491B



款式号. D391A

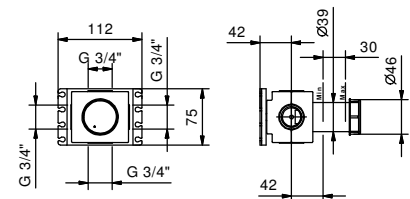


墙内预埋组件

19 00 D391A

总价

- 铬色
- 哑光黑
- 不锈钢拉丝

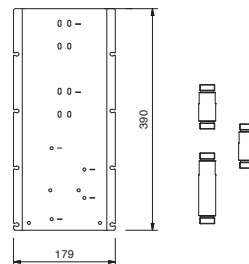


款式号. W042

选配 - 简易安装系统

板和连接：

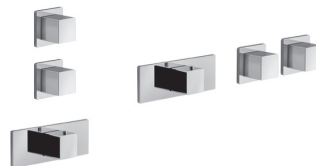
- 为了便于安装水平和垂直恒温淋浴开关：
- 安装一路出水，型号 D300A/D391A
- 安装两路出水，型号 D300A/D391A



一路出水组合示例



两路出水组合示例



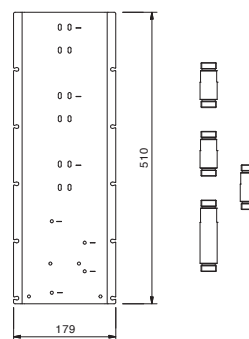
91 00 W042

款式号. W043

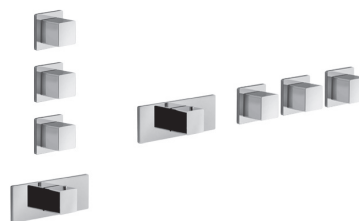
选配 - 简易安装系统

板和连接：

- 为了便于安装水平和垂直恒温淋浴开关：
- 安装三路出水，型号 D300A/D391A



三路出水组合示例



91 00 W043

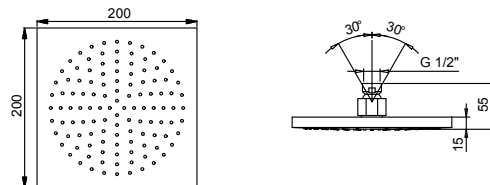
款式号. 8008

雨式花洒

- 20x20cm
- 基材：黄铜
- 流速限制器12升/分钟 3 bar
- 防钙化系统
- 1/2" 寸入水管
- 止回阀



注意：保证产品正确运行的必要条件 水流量不小于：10升/分钟



- | | |
|-----|------------|
| 铬色 | 86 02 8008 |
| 哑光黑 | 86 13 8008 |

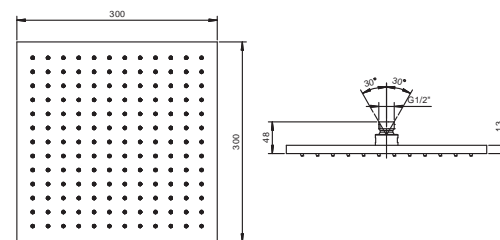
款式号. 8104

雨式花洒

- 30x30cm
- 基材：ABS
- 流速限制器12升/分钟 3 bar
- 防钙化系统
- 1/2" 寸入水管
- 止回阀



注意：保证产品正确运行的必要条件 水流量不小于：10升/分钟



- | | |
|----|------------|
| 铬色 | 86 02 8104 |
|----|------------|

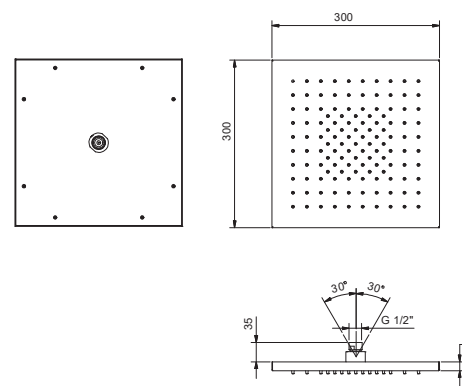
款式号. K053

多功能花洒

- SUN系列
- 水功能：
- 第一个功能：125 个防水垢喷嘴
- 30x30cm
- 基材：不锈钢
- 止回阀
- 流速限制器12升/分钟 3 bar



注意：保证产品正确运行的必要条件：
水流量不小于：9升/分钟

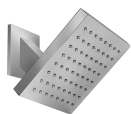


- | | |
|--------|------------|
| 不锈钢抛光色 | 79 38 K053 |
| 哑光黑 | 79 13 K053 |
| 不锈钢拉丝 | 79 93 K053 |

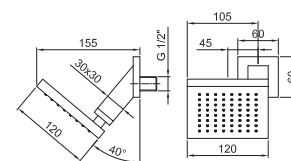
款式号. 8087

雨式花洒

- 基材：不锈钢
- 可调节方向
- 防钙化系统
- 1/2" 寸入水管
- 止回阀



注意：保证产品正确运行的必要条件 水流量不小于：10升/分钟



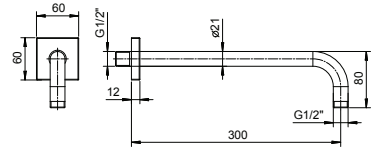
- | | |
|----|------------|
| 铬色 | 86 02 8087 |
|----|------------|

款式号. 8107

花洒臂

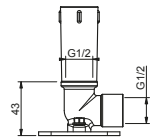
- 长度30cm
- 方形底块
- 墙面装
- 1/2" 寸入水管

铬色	86 02 8107
哑光黑	86 13 8107
不锈钢拉丝	86 93 8107



选配 适用石膏板的预埋件

款式号. W046 91 00 W046

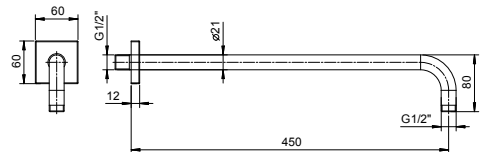


款式号. 8108

花洒臂

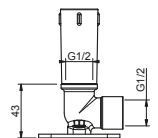
- 长度45cm
- 方形底块
- 墙面装
- 1/2" 寸入水管

铬色	86 02 8108
哑光黑	86 13 8108
不锈钢拉丝	86 93 8108



选配 适用石膏板的预埋件

款式号. W046 91 00 W046

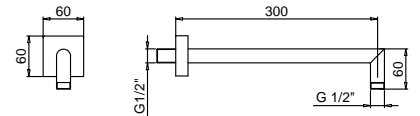


款式号. 8038

花洒臂

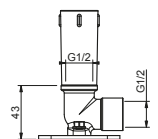
- 长度30cm
- 方形底块
- 墙面装
- 1/2" 寸入水管

铬色	86 02 8038
哑光黑	86 13 8038
不锈钢拉丝	86 93 8038



选配 适用石膏板的预埋件

款式号. W046 91 00 W046



款式号. 8039

花洒臂

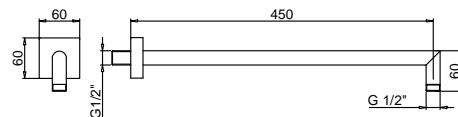
- 长度45cm
- 方形底块
- 墙面装
- 1/2" 寸入水管

铬色
哑光黑

86 02 8039
86 13 8039

不锈钢拉丝

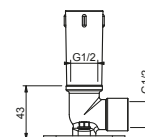
86 93 8039



选配 适用石膏板的预埋件

款式号. W046

91 00 W046



款式号. 8081

花洒臂

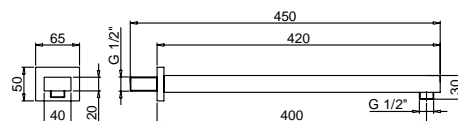
- 长度40cm
- 长方形底块
- 1/2" 寸入水管
- 墙面装

铬色

86 02 8081

不锈钢拉丝

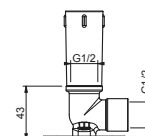
86 93 8081



选配 适用石膏板的预埋件

款式号. W046

91 00 W046



款式号. 8040

花洒臂

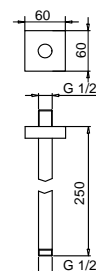
- 长度25cm
- 方形底块
- 天花板吊顶安装
- 1/2" 寸入水管

铬色
哑光黑

86 02 8040
86 13 8040

不锈钢拉丝

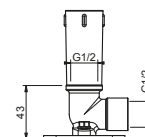
86 93 8040



选配 适用石膏板的预埋件

款式号. W046

91 00 W046



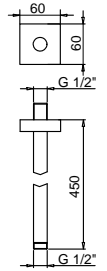
款式号. 8041

花洒臂

- 长度45cm
- 方形底块
- 天花板吊顶安装
- 1/2" 寸入水管



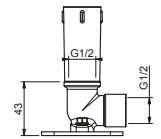
铬色	86 02 8041
哑光黑	86 13 8041
不锈钢拉丝	86 93 8041



选配 适用石膏板的预埋件

款式号. W046

91 00 W046



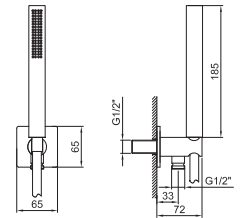
款式号. 8068

手持花洒套件

- FIT系列手持花洒
- 带手持花洒托架的取水栓
- 方形底块
- 150cm PVC软管
- 1/2" 寸入水管



铬色	86 02 8068
哑光黑	86 13 8068
不锈钢拉丝	86 93 8068



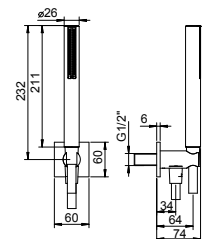
款式号. 8105

手持花洒套件

- SUN系列手持花洒
- 带手持花洒托架的取水栓
- 方形底块
- 150cm PVC软管
- 1/2" 寸入水管



铬色	86 02 8105
哑光黑	86 13 8105



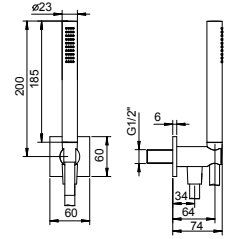
款式号. 8116

手持花洒套件

- FIT系列手持花洒
- 带手持花洒托架的取水栓
- 方形底块
- 150cm PVC软管
- 1/2" 寸入水管



铬色	86 02 8116
哑光黑	86 13 8116
不锈钢拉丝	86 93 8116



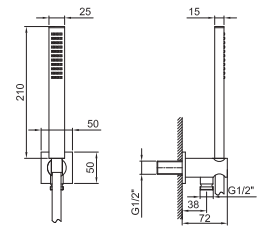
款式号. 8021

手持花洒套件

- 手持花洒SOHO系列
- 带手持花洒托架的取水栓
- 方形底块
- 150cm PVC软管
- 1/2" 寸入水管



铬色	86 02 8021
哑光黑	86 13 8021



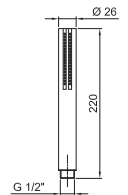
款式号. 9673

手持花洒

- SUN系列
- 基材: ABS
- 流速限制器 9升/分钟
- 防钙化系统
- 止回阀



铬色	90 02 9673
哑光黑	90 13 9673



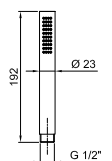
款式号. 8783

手持花洒

- FIT 系列
- 基材: 黄铜
- 基材: 不锈钢
- 流速限制器 9升/分钟
- 防钙化系统
- 止回阀



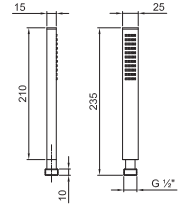
铬色	90 02 8783
哑光黑	90 13 8783
不锈钢拉丝	90 93 8783



款式号. 9418

手持花洒

- SOHO系列
- 流速限制器 9升/分钟
- 防钙化系统
- 止回阀



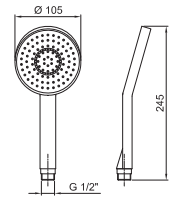
铬色
哑光黑

90 02 9418
90 13 9418

款式号. 9678

手持花洒

- DISCO系列
- 基材：ABS
- 直径10cm
- 方杆
- 流速限制器12升/分钟
- 防钙化系统
- 止回阀



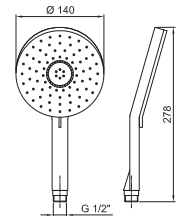
铬色

90 02 9678

款式号. 9890

手持花洒

- DISCO系列
- 基材：ABS
- 直径14cm
- 2种喷嘴：72个雨淋喷嘴，4个按摩喷嘴
- 流速限制器12升/分钟
- 防钙化系统
- 止回阀



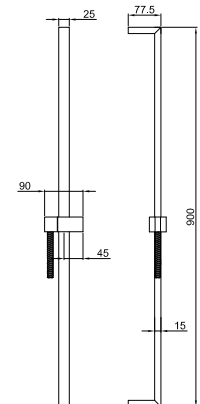
铬色

90 02 9890

款式号. 8016

淋浴滑杆

- 不带取水栓
- 不带手持花洒
- 150cm PVC软管
- 可调节滑座



铬色

86 02 8016

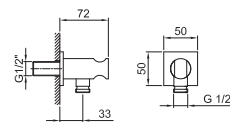
不锈钢拉丝

86 93 8016

款式号. 9446

取水栓

- 方形底块
- 手持花洒固定托架
- 软管通过锥形螺母连接

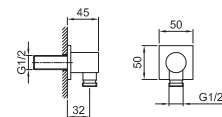


铬色	91 02 9446
哑光黑	91 13 9446
不锈钢拉丝	91 93 9446

款式号. 9417

取水栓

- 方形底块
- 不带手持花洒托架

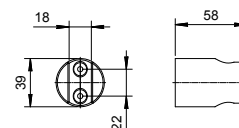


铬色	91 02 9417
哑光黑	91 13 9417
不锈钢拉丝	91 93 9417

款式号. 9129

手持花洒固定托架

- 软管通过锥形螺母连接

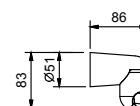


铬色	90 02 9129
哑光黑	90 13 9129

款式号. 0992

手持花洒固定托架

- 软管通过锥形螺母连接



铬色	90 02 0992
----	------------

款式号. 9349

软管

- 基材: PVC
- 长150cm
- 直径1/2英寸, 锥形螺母, 底宽1/2英寸



铬色	90 02 9349
哑光黑	90 13 9349
不锈钢拉丝	90 93 9349

款式号. 9193

软管

- 基材: 黄铜
- 长150cm
- 直径15mm
- 直径1/2英寸, 锥形螺母, 底宽1/2英寸



铬色	90 02 9193
----	------------

款式号. 9671

软管

- 基材: PVC
- 长200cm
- 直径1/2英寸, 锥形螺母, 底宽1/2英寸

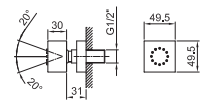


铬色	90 02 9671
哑光黑	90 13 9671
不锈钢拉丝	90 93 9671

款式号. 8024

侧边身体按摩喷雾

- 基材: 黄铜
- 可调节方向
- 防钙化系统
- 1/2" 寸入水管

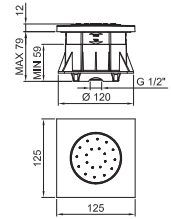


铬色	86 02 8024
哑光黑	86 13 8024

款式号. 8056

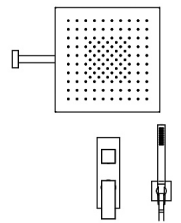
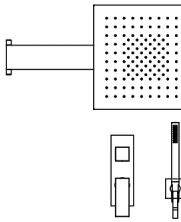
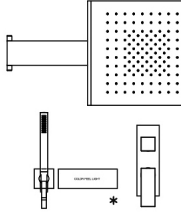
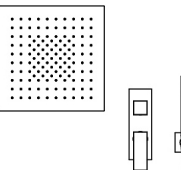
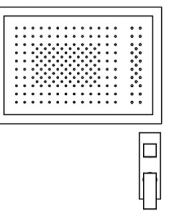
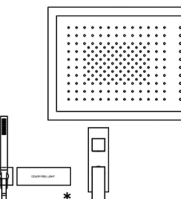
侧边身体按摩喷雾

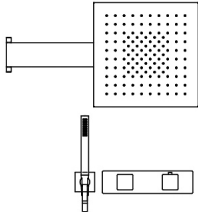
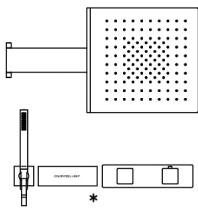
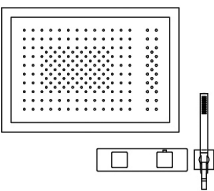
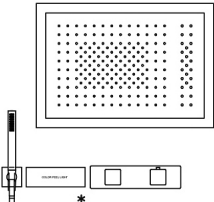
- 可调节方向
- 基材 : ABS
- 防钙化系统
- 1/2" 寸入水管
- 包含预埋件部分



银色

86 02 8056

组合.1	款式号.	描述	漆面
	K053	多功能花洒 ACQUAFIT	02 铬色
	F185B+M585A	预埋式淋浴开关	13 哑光黑
	8107	花洒臂	93 不锈钢拉丝
	8116	手持花洒套件	
组合.2	款式号.	描述	漆面
	K042B+K031A	多功能花洒 ACQUAFIT	02 铬色
	8116	手持花洒套件	13 哑光黑
	F185B+M585A	预埋式淋浴开关	93 不锈钢拉丝
组合.3	款式号.	描述	漆面
	K041B+K031A	多功能花洒 Dream ACQUAFIT	02 铬色
	F185B+M585A	预埋式淋浴开关	13 哑光黑
	8116	手持花洒套件	93 不锈钢拉丝
		* 选配 K101	触摸式控制键盘
组合.4	款式号.	描述	漆面
	K052	多功能花洒 ACQUAFIT	02 铬色
	8116	手持花洒套件	13 哑光黑
	F185B+M585A	预埋式淋浴开关	93 不锈钢拉丝
组合.5	款式号.	描述	漆面
	K022	多功能花洒 ACQUAFIT	02 铬色
	8116	手持花洒套件	13 哑光黑
	F189B+M587A	预埋式淋浴开关	93 不锈钢拉丝
组合.6	款式号.	描述	漆面
	K021	多功能花洒 Dream ACQUAFIT	02 铬色
	8116	手持花洒套件	13 哑光黑
	F189B+M587A	预埋式淋浴开关	93 不锈钢拉丝
		* 选配 K101	触摸式控制键盘

组合.1	款式号.	描述	漆面
	K053	多功能花洒 ACQUAFIT	02 铬色
	F472B+D372A	3/4"管径预埋式恒温开关	13 哑光黑
	8107	花洒臂	93 不锈钢拉丝
	8116	手持花洒套件	
组合.2	款式号.	描述	漆面
	K042B+K031A	多功能花洒 ACQUAFIT	02 铬色
	8116	手持花洒套件	13 哑光黑
	F472B+D372A	3/4"管径预埋式恒温开关	93 不锈钢拉丝
组合.3	款式号.	描述	漆面
	K041B+K031A	多功能花洒 Dream ACQUAFIT	02 铬色
	F472B+D372A	3/4"管径预埋式恒温开关	13 哑光黑
	8116	手持花洒套件	93 不锈钢拉丝
			* 选配
			K101 触摸式控制键盘
组合.4	款式号.	描述	漆面
	K052	多功能花洒 ACQUAFIT	02 铬色
	8116	手持花洒套件	13 哑光黑
	F472B+D372A	3/4"管径预埋式恒温开关	93 不锈钢拉丝
组合.5	款式号.	描述	漆面
	K022	多功能花洒 ACQUAFIT	02 铬色
	8116	手持花洒套件	13 哑光黑
	F472B+D372A	3/4"管径预埋式恒温开关	93 不锈钢拉丝
组合.6	款式号.	描述	漆面
	K021	多功能花洒 Dream ACQUAFIT	02 铬色
	F472B+D372A	3/4"管径预埋式恒温开关	13 哑光黑
	8116	手持花洒套件	93 不锈钢拉丝
			* 选配
			K101 触摸式控制键盘

传统阀芯

预埋式浴缸龙头组
_1/2" 寸入水管



F721B+R021A
双出水口



F021B+D020A
双出水口

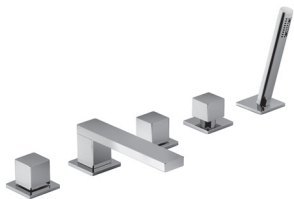
落地式浴缸龙头
_1/2" 寸入水管



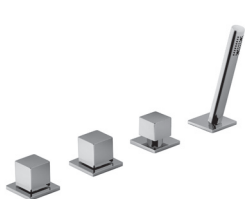
F080B+3380A
双出水口

1/4转陶瓷阀芯

缸边式龙头组
_3/4" 寸入水管



F165
双出水口



F167
双出水口

预埋浴缸混合龙头

- 龙头出水口长度20cm
- 开关手柄
- 旋钮式2向分水器
- FIT系列手持花洒
- 带手持花洒托架的取水栓
- 150cm PVC软管
- 1/2" 寸入水管

款式号. F721B



款式号. R021A



外部组件

铬色	34 02 F721B
哑光黑	34 13 F721B
不锈钢拉丝	34 93 F721B

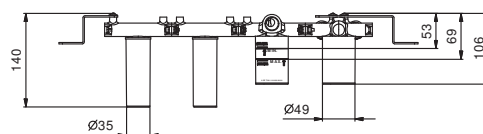
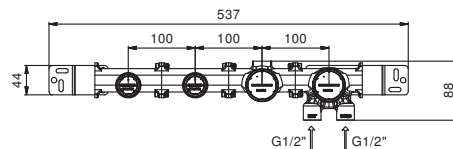
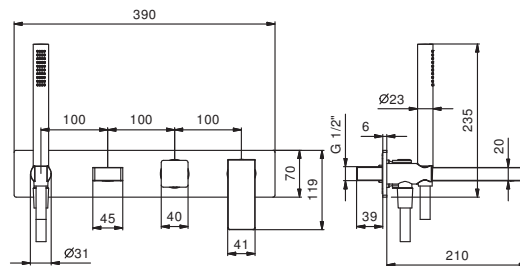
墙内预埋组件

44 00 R021A

总价

铬色
哑光黑

不锈钢拉丝



预埋浴缸混合龙头

- 龙头出水口长度20cm
- 开关手柄
- 手动2向分水器
- FIT系列手持花洒
- 带手持花洒托架的取水栓
- 150cm PVC软管
- 1/2" 寸入水管
- 静音系统

款式号. F021B



款式号. D020A



外部组件

铬色	34 02 F021B
哑光黑	34 13 F021B
不锈钢拉丝	34 93 F021B

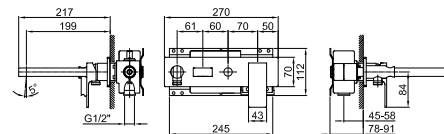
墙内预埋组件

22 00 D020A

总价

铬色
哑光黑

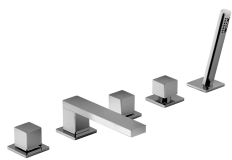
不锈钢拉丝



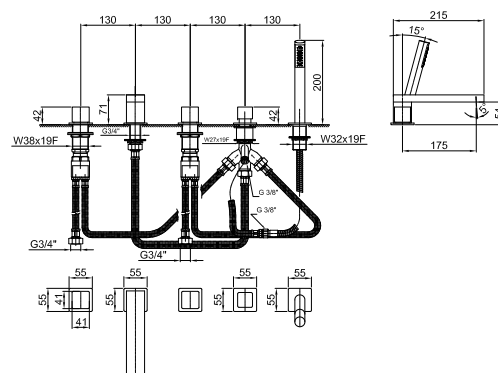
款式号. F165

缸边式浴缸龙头

- 龙头出水口长度17.5cm
- 开关手柄
- 5孔
- 按压式2向分水器
- FIT系列手持花洒
- 150cm 软管
- 90°陶瓷阀芯
- 3/4" 寸入水管
- 供水软管



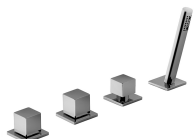
铬色	34 02 F165
哑光黑	34 13 F165
不锈钢拉丝	34 93 F165



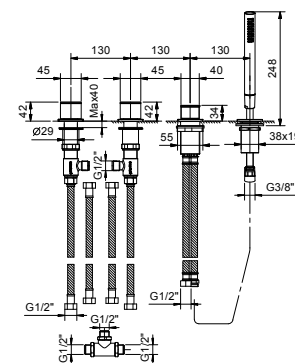
款式号. F167

缸边式浴缸龙头

- 开关手柄
- 不带龙头出水嘴
- 4孔
- 按压式2向分水器
- FIT系列手持花洒
- 150cm 软管
- 90°陶瓷阀芯
- 3/4" 寸入水管
- 供水软管



铬色	34 02 F167
哑光黑	34 13 F167
不锈钢拉丝	34 93 F167



落地式浴缸混合龙头

- 龙头出水口长度25cm
- 开关手柄
- 按压式2向分水器
- FIT系列手持花洒
- 手持花洒托架
- 125cm PVC软管
- 1/2" 寸入水管
- 浴缸边落地柱

款式号. F080B

外部组件



铬色	34 02 F080B
哑光黑	34 13 F080B

款式号. 3380A

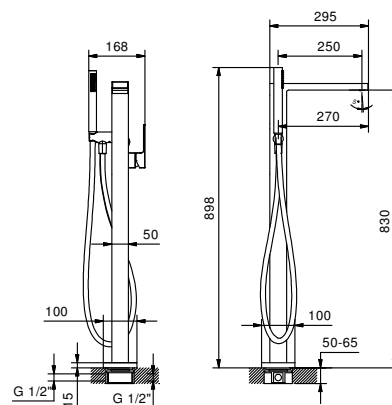
墙内预埋组件



19 00 3380A

总价

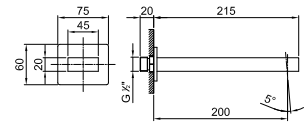
铬色
哑光黑



款式号. F045

墙装式浴缸出水口

- 龙头出水口长度20cm
- 1/2" 寸入水管



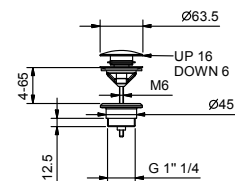
铬色	34 02 F045
哑光黑	34 13 F045
不锈钢拉丝	34 93 F045

款式号. 8434

排水塞

- 1" 1/4
- 按压式去水塞
- 不带防溢孔的面盆
- 用于带防溢孔的面盆
- 通用的

备注：价格表末尾杂项部分中的完整整理表



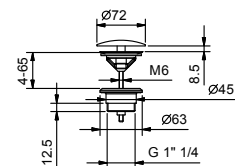
铬色	91 02 8434
哑光黑	91 13 8434
不锈钢拉丝	91 93 8434

款式号. 8435

排水塞

- 1" 1/4
- 不带防溢孔的面盆
- 用于带防溢孔的面盆
- 自由出水
- 通用的

备注：价格表末尾杂项部分中的完整整理表



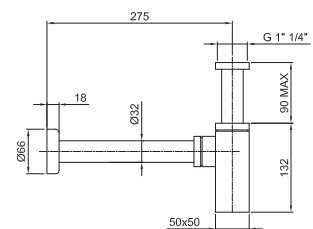
铬色	91 02 8435
哑光黑	91 13 8435
不锈钢拉丝	91 93 8435

款式号. 9500

瓶式虹吸

- 方形
- 1" 1/4
- 用于面盆

备注：价格表末尾杂项部分中的完整整理表



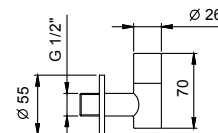
铬色	91 02 9500
----	------------

款式号. 8364

双过滤阀

- 带闭合开关
- 可拆卸过滤装置
- 1/2" 寸入水管

备注：价格表末尾杂项部分中的完整整理表



铬色	91 02 8364
哑光黑	91 13 8364
不锈钢拉丝	91 93 8364

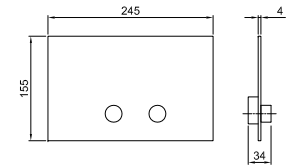
款式号. 8402

冲水控制板

- 基材：不锈钢
- 凸出的控制按钮
- 带圆形按钮
- 与GEBERIT SIGMA8, SIGMA12匹配
- 无可视固定装置



备注：价格表末尾杂项部分中的完整整理表



不锈钢抛光色	91 38 8402
哑光黑	91 13 8402
不锈钢拉丝	91 93 8402

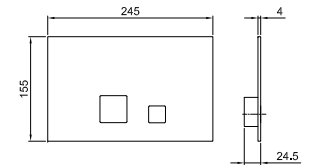
款式号. 8403

冲水控制板

- 基材：不锈钢
- 齐平控制
- 带方形按钮
- 与GEBERIT SIGMA8, SIGMA12匹配
- 无可视固定装置



备注：价格表末尾杂项部分中的完整整理表



不锈钢抛光色	91 38 8403
哑光黑	91 13 8403
不锈钢拉丝	91 93 8403

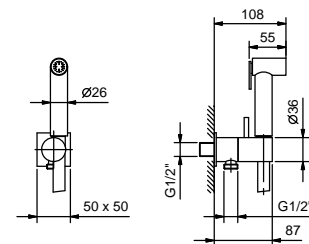
款式号. 8487

两功能水刷

- 用于清洁马桶
- 用于个人卫生清洁，配合淋浴开关使用
- 带手持花洒托架的取水栓
- 止水阀
- 基材：黄铜
- 方形底块
- 120cm PVC软管
- 1/2" 寸入水管



备注：价格表末尾杂项部分中的完整整理表



铬色	91 02 8487
哑光黑	91 13 8487
Brushed Nickel PVD	91 92 8487

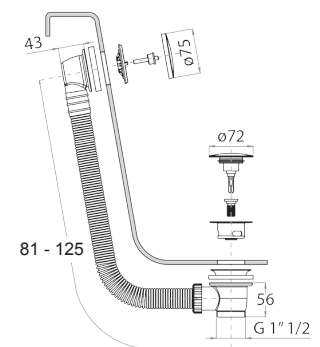
款式号. W001

浴缸排水

- 带开关把手
- 带排水



备注：价格表末尾杂项部分中的完整整理表



铬色	91 02 W001
哑光黑	91 13 W001
不锈钢拉丝	91 93 W001

款式号. W002

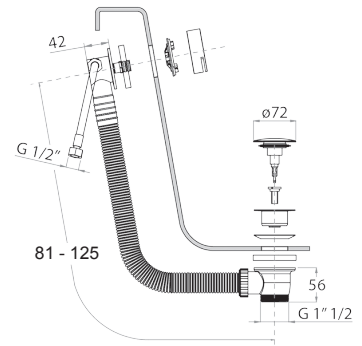
浴缸排水

- 带开关把手
- 浴缸防溢排水口
- 带排水

备注：价格表末尾杂项部分中的完整整理表



铬色	91 02 W002
哑光黑	91 13 W002
不锈钢拉丝	91 93 W002



款式号. 9325

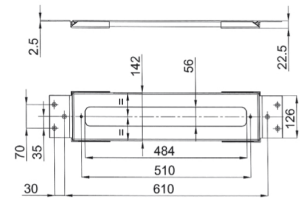
缸边混合龙头安装板

- 螺丝盖
- 安装板
- 不带遮盖板

注意：需要用可拆卸检查的覆盖板来完善



铬色	91 02 9325
----	------------



款式号. 9670

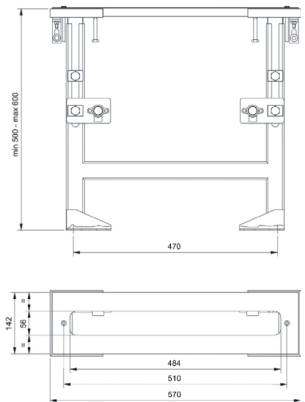
缸边混合龙头安装板

- 螺丝盖
- 安装板
- 不带遮盖板

注意：需要用可拆卸检查的覆盖板来完善



铬色	91 02 9670
----	------------





Fratelli Fantini Spa

Pella (Novara), Italy - t. +39 0322 918411

fantini@fantini.it - www.fantini.it