

MINT系列

技术说明书

MINT系列

Design Angeletti&Ruzza



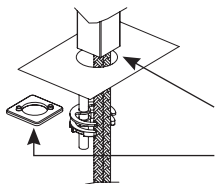
13 F004WF

面盆龙头	页.456
妇洗器	页.461
淋浴系列	页.463
淋浴：传统阀芯组合	页.481
淋浴：恒温阀芯组合	页.482
浴缸龙头	页.484
浴缸龙头：出水嘴	页.487
杂项物品	页.487

技术信息

MINT系列标准是带有手柄的。

所有的面盆和净身盆龙头均配有5 l / m限流器。



面盆穿孔：

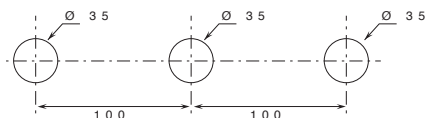
- 面盆及妇洗器控制开关：

面盆和妇洗器水龙头底部配有盖板，用以遮盖孔洞

若孔洞直径在24-25mm之间，**不需要装配盖板**

若孔洞直径在25.1-35mm之间，**则必须装配盖板**

- 三孔式面盆龙头组.



3/4预埋式恒温淋浴龙头适用：

- 款式. F431B+D331A - 单向出水

- 款式. F472B+D372A - 两向出水

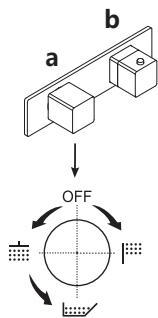
- 款式. F473B+D373A - 三向出水

例如:

款式. F473B+D373A

a) 带闭合装置的旋鈕式分水器 - 初始为正中心位置，朝右旋转可开启1号出水口，旋转回原位可以关闭水流，朝左旋转可依次开启2号及3号出水口。

b) 温度调节控制柄。



基材：黄铜

漆面：

02 铬色

13 哑光黑色(劳尔色卡9005)

P5 Matt Gun Metal PVD

P6 Matt British Gold PVD

P9 Matt Copper PVD

S1 Deep Black PVD

基材：不锈钢 AISI 316/316 L

漆面：

93 不锈钢拉丝

* 有关备件、配件、杂项型号和延长件，请参阅特定价目表部分

传统阀芯

单孔式面盆混合龙头
龙头出水口长度12,5cm



F004WF
不带排水

F004F
带下水

单孔式面盆混合龙头
龙头出水口长度16,5cm



F003WF
不带排水

F003F
带下水

落地式面盆混合龙头
龙头出水口长度19cm



F036B+3336A
不带排水

墙装面盆混合龙头
龙头出水口长度14cm



F809B+M011A
不带排水



F810B+M011A
不带排水

墙装面盆混合龙头
龙头出水口长度19cm



F811B+M011A
不带排水



F813B+M011A
不带排水

单孔式加高款面盆混合龙头
龙头出水口长度16,5cm



F006WF
不带排水

单孔式妇洗器混合器
龙头出水口长度10cm



F008WF
不带排水

F008F
带下水

1/4转陶瓷阀芯

三孔式面盆龙头组
龙头出水口长度14cm



F304
带下水

F004WF lead∅free

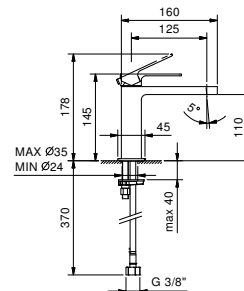
单孔式面盆混合龙头

- 龙头出水口长度12.5cm
- 开关手柄
- 流速限制器 5升/分钟 3 bar
- 供水软管
- 不带排水塞



铬色	34 02 F004WF
哑光黑	34 13 F004WF
Matt Gun Metal PVD	34 P5 F004WF
Matt British Gold PVD	34 P6 F004WF
Matt Copper PVD	34 P9 F004WF
Deep Black PVD	34 S1 F004WF

不锈钢拉丝 **34 93 F004WF**



F004F lead∅free

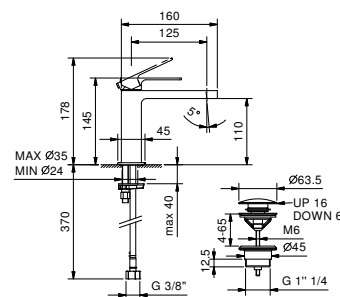
单孔式面盆混合龙头

- 龙头出水口长度12.5cm
- 开关手柄
- 流速限制器 5升/分钟 3 bar
- 供水软管
- 按压式去水塞



铬色	34 02 F004F
哑光黑	34 13 F004F
Matt Gun Metal PVD	34 P5 F004F
Matt British Gold PVD	34 P6 F004F
Matt Copper PVD	34 P9 F004F
Deep Black PVD	34 S1 F004F

不锈钢拉丝 **34 93 F004F**



F003WF lead∅free

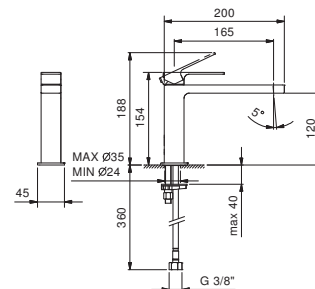
单孔式面盆混合器配加长龙头出水口

- 龙头出水口长度16.5cm
- 开关手柄
- 流速限制器 5升/分钟 3 bar
- 供水软管
- 不带排水塞



铬色	34 02 F003WF
哑光黑	34 13 F003WF
Matt Gun Metal PVD	34 P5 F003WF
Matt British Gold PVD	34 P6 F003WF
Matt Copper PVD	34 P9 F003WF
Deep Black PVD	34 S1 F003WF

不锈钢拉丝 **34 93 F003WF**



F003F lead∅free

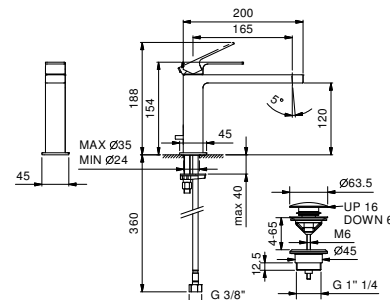
单孔式面盆混合器配加长龙头出水口

- 龙头出水口长度16.5cm
- 开关手柄
- 流速限制器 5升/分钟 3 bar
- 供水软管
- 按压式去水塞



铬色	34 02 F003F
哑光黑	34 13 F003F
Matt Gun Metal PVD	34 P5 F003F
Matt British Gold PVD	34 P6 F003F
Matt Copper PVD	34 P9 F003F
Deep Black PVD	34 S1 F003F

不锈钢拉丝 **34 93 F003F**



F006WF
lead \emptyset free

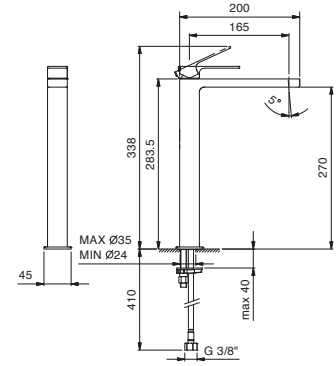


单孔式加高款面盆混合器

- 龙头出水口长度16.5cm
- 开关手柄
- 流速限制器 5升/分钟 3 bar
- 供水软管
- 不带排水塞

铬色	34 02 F006WF
哑光黑	34 13 F006WF
Matt Gun Metal PVD	34 P5 F006WF
Matt British Gold PVD	34 P6 F006WF
Matt Copper PVD	34 P9 F006WF
Deep Black PVD	34 S1 F006WF

不锈钢拉丝 **34 93 F006WF**



lead \emptyset free

墙出面盆龙头

- 龙头出水口长度14cm
- 开关手柄
- 带环形装饰盖
- 流速限制器 5升/分钟 3 bar
- 1/2" 寸入水管
- 不带排水塞
- 静音系统

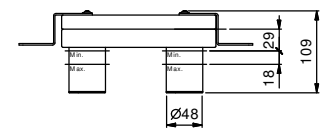
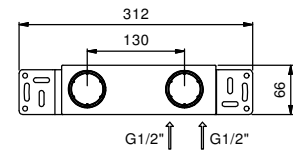
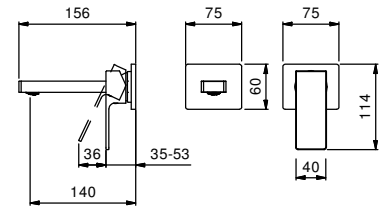
F809B



外部组件

铬色	34 02 F809B
哑光黑	34 13 F809B
Matt Gun Metal PVD	34 P5 F809B
Matt British Gold PVD	34 P6 F809B
Matt Copper PVD	34 P9 F809B
Deep Black PVD	34 S1 F809B

不锈钢拉丝 **34 93 F809B**



M011A



墙内预埋组件

44 00 M011A

lead \varnothing free

墙出面盆龙头

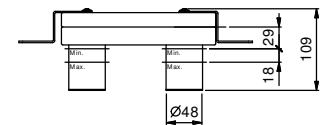
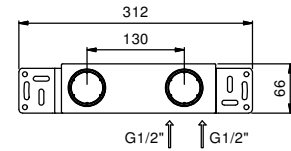
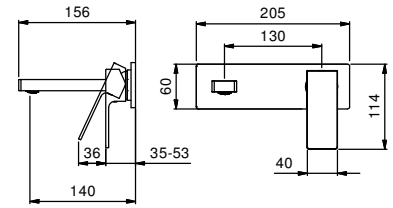
- 龙头出水口长度14cm
- 开关手柄
- 带板
- 流速限制器 5升/分钟 3 bar
- 1/2" 寸入水管
- 静音系统
- 不带排水塞

F810B

外部组件

铬色	34 02 F810B
哑光黑	34 13 F810B
Matt Gun Metal PVD	34 P5 F810B
Matt British Gold PVD	34 P6 F810B
Matt Copper PVD	34 P9 F810B
Deep Black PVD	34 S1 F810B

不锈钢拉丝 **34 93 F810B**



M011A

墙内预埋组件

44 00 M011A



lead \varnothing free

墙出面盆龙头

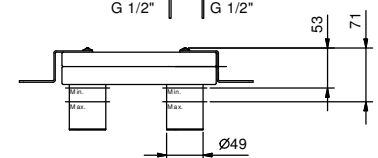
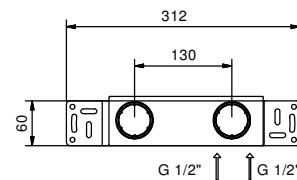
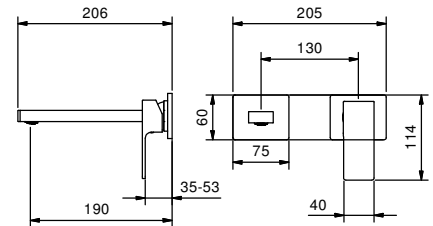
- 龙头出水口长度19cm
- 开关手柄
- 带环形装饰盖
- 流速限制器 5升/分钟 3 bar
- 1/2" 寸入水管
- 静音系统
- 不带排水塞

F811B

外部组件

铬色	34 02 F811B
哑光黑	34 13 F811B
Matt Gun Metal PVD	34 P5 F811B
Matt British Gold PVD	34 P6 F811B
Matt Copper PVD	34 P9 F811B
Deep Black PVD	34 S1 F811B

不锈钢拉丝 **34 93 F811B**



M011A

墙内预埋组件

44 00 M011A



lead \varnothing free

墙出面盆龙头

- 龙头出水口长度19cm
- 开关手柄
- 带板
- 流速限制器 5升/分钟 3 bar
- 1/2" 寸入水管
- 静音系统
- 不带排水塞

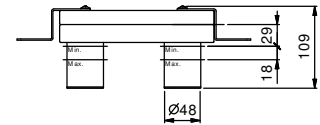
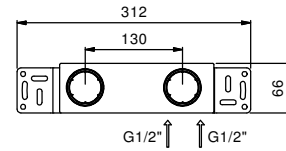
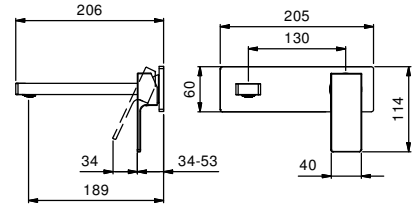
F813B

外部组件

铬色	34 02 F813B
哑光黑	34 13 F813B
Matt Gun Metal PVD	34 P5 F813B
Matt British Gold PVD	34 P6 F813B
Matt Copper PVD	34 P9 F813B
Deep Black PVD	34 S1 F813B

不锈钢拉丝

34 93 F813B



M011A

墙内预埋组件

44 00 M011A



lead \varnothing free

落地式面盆混合龙头

- 龙头出水口长度19cm
- 开关手柄
- 流速限制器 5升/分钟 3 bar
- 1/2" 寸入水管
- 不带排水塞

F036B

外部组件

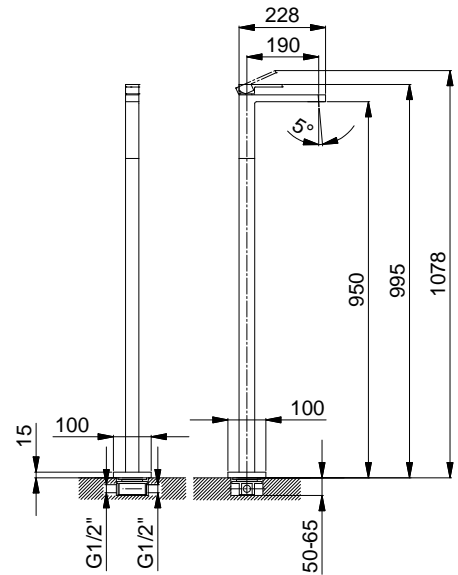
铬色	34 02 F036B
哑光黑	34 13 F036B
Matt Gun Metal PVD	34 P5 F036B
Matt British Gold PVD	34 P6 F036B
Matt Copper PVD	34 P9 F036B
Deep Black PVD	34 S1 F036B

墙内预埋组件

19 00 3336A



3336A



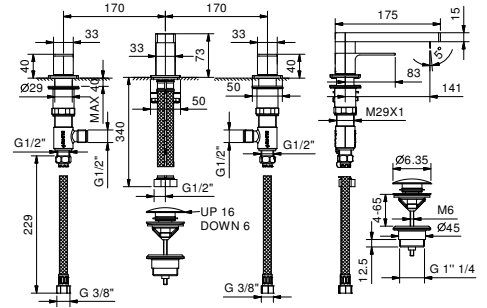
F304
lead \varnothing free

三孔式面盆龙头

- 龙头出水口长度14cm
- 开关手柄
- 流速限制器 5升/分钟 3 bar
- 90°陶瓷阀芯
- 供水软管
- 按压式去水塞



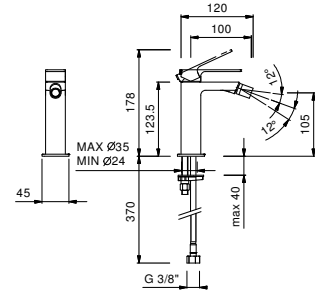
铬色	34 02 F304
哑光黑	34 13 F304
Matt Gun Metal PVD	34 P5 F304
Matt British Gold PVD	34 P6 F304
Matt Copper PVD	34 P9 F304
Deep Black PVD	34 S1 F304



F008WF

单孔式妇洗器混合器

- 龙头出水口长度10cm
- 开关手柄
- 流速限制器 5升/分钟 3 bar
- 铰接式起泡器
- 供水软管
- 不带排水塞



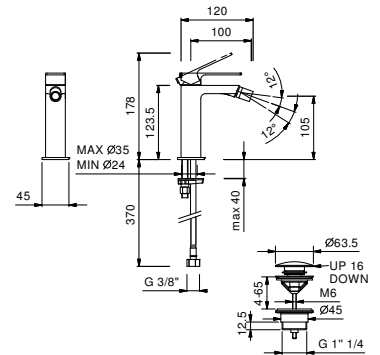
铬色	34 02 F008WF
哑光黑	34 13 F008WF
Matt Gun Metal PVD	34 P5 F008WF
Matt British Gold PVD	34 P6 F008WF
Matt Copper PVD	34 P9 F008WF
Deep Black PVD	34 S1 F008WF

不锈钢拉丝 **34 93 F008WF**

F008F

单孔式妇洗器混合器

- 龙头出水口长度10cm
- 开关手柄
- 流速限制器 5升/分钟 3 bar
- 铰接式起泡器
- 供水软管
- 按压式去水塞



铬色	34 02 F008F
哑光黑	34 13 F008F
Matt Gun Metal PVD	34 P5 F008F
Matt British Gold PVD	34 P6 F008F
Matt Copper PVD	34 P9 F008F
Deep Black PVD	34 S1 F008F

不锈钢拉丝 **34 93 F008F**

8487

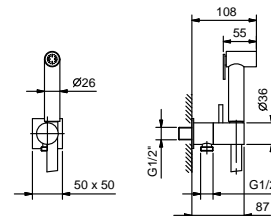
两功能水刷

- 用于清洁马桶
- 用于个人卫生清洁，配合淋浴开关使用
- 带手持花洒托架的取水栓
- 止水阀
- 基材：黄铜
- 方形底块
- 120cm PVC软管
- 1/2" 寸入水管



备注：价格表末尾杂项部分中的完整整理表

备注：拉丝PVD镍色与钢系列结合使用



铬色	91 02 8487
哑光黑	91 13 8487
Brushed Nickel PVD	91 92 8487
Matt Gun Metal PVD	91 P5 8487
Matt British Gold PVD	91 P6 8487
Matt Copper PVD	91 P9 8487
Deep Black PVD	91 S1 8487

传统阀芯

预埋式淋浴混合器
_1/2" 寸入水管



F863B+M063A
单出水口



F181B+M585A
双出水口



F185B+M585A
双出水口



F181B+M685A
双出水口



F182B+M685A
双出水口



F189B+M587A
三出水口



F187B+M587A
三出水口



F189B+M687A
三出水口



F183B+M687A
三出水口



F784B+R084A
双出水口



F084B+D084A
双出水口

恒温阀芯

明装淋浴恒温混合龙头
_1/2" 寸入水管



F030
单出水口

预埋式淋浴混合器
_3/4" 寸入水管



F431B+D331A
单出水口



F472B+D372A
双出水口



F473B+D373A
三出水口



F400B+D400A



F491B+D391A
止水阀

预埋式淋浴开关

- 开关手柄
- 带板
- 旋钮式2向分水器
- 1/2" 寸入水管
- 静音系统
- 只可纵向安装

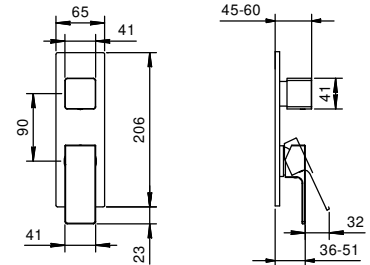
F185B



外部组件

铬色	34 02 F185B
哑光黑	34 13 F185B
Matt Gun Metal PVD	34 P5 F185B
Matt British Gold PVD	34 P6 F185B
Matt Copper PVD	34 P9 F185B
Deep Black PVD	34 S1 F185B

不锈钢拉丝 **34 93 F185B**

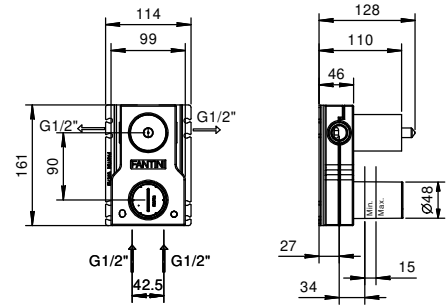


M585A



墙内预埋组件

44 00 M585A



预埋式淋浴开关

- 开关手柄
- 带环形装饰盖
- 旋钮式2向分水器
- 1/2" 寸入水管
- 静音系统
- 只可横向安装

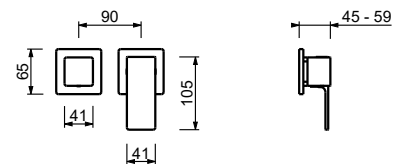
F181B



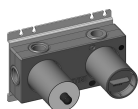
外部组件

铬色	34 02 F181B
哑光黑	34 13 F181B
Matt Gun Metal PVD	34 P5 F181B
Matt British Gold PVD	34 P6 F181B
Matt Copper PVD	34 P9 F181B
Deep Black PVD	34 S1 F181B

不锈钢拉丝 **34 93 F181B**

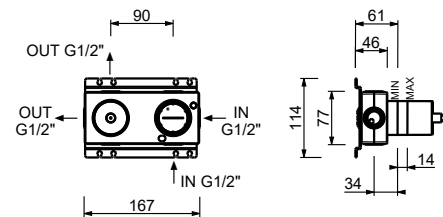


M685A



墙内预埋组件

44 00 M685A



预埋式淋浴开关

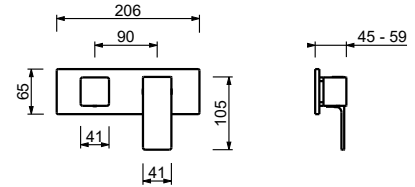
- 开关手柄
- 带板
- 旋钮式2向分水器
- 1/2" 寸入水管
- 静音系统
- 只可横向安装

F182B

外部组件

铬色	34 02 F182B
哑光黑	34 13 F182B
Matt Gun Metal PVD	34 P5 F182B
Matt British Gold PVD	34 P6 F182B
Matt Copper PVD	34 P9 F182B
Deep Black PVD	34 S1 F182B

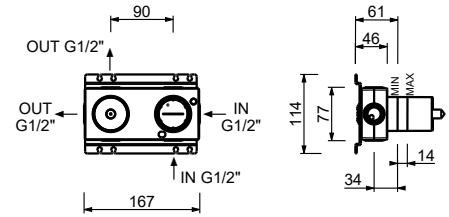
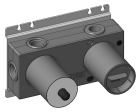
不锈钢拉丝 **34 93 F182B**



M685A

墙内预埋组件

44 00 M685A



预埋式淋浴开关

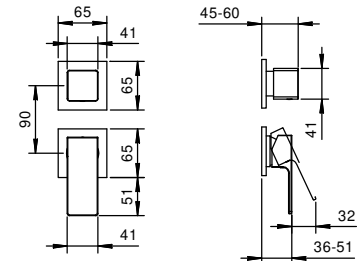
- 开关手柄
- 带环形装饰盖
- 旋钮式3向分水器
- 1/2" 寸入水管
- 静音系统
- 只可纵向安装

F189B

外部组件

铬色	34 02 F189B
哑光黑	34 13 F189B
Matt Gun Metal PVD	34 P5 F189B
Matt British Gold PVD	34 P6 F189B
Matt Copper PVD	34 P9 F189B
Deep Black PVD	34 S1 F189B

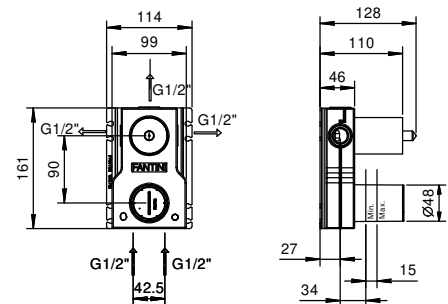
不锈钢拉丝 **34 93 F189B**



M587A

墙内预埋组件

44 00 M587A



预埋式淋浴开关

- 开关手柄
- 带板
- 旋钮式3向分水器
- 1/2" 寸入水管
- 静音系统
- 只可纵向安装

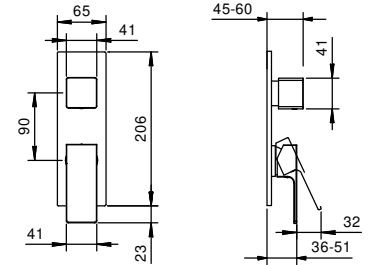
F187B



外部组件

铬色	34 02 F187B
哑光黑	34 13 F187B
Matt Gun Metal PVD	34 P5 F187B
Matt British Gold PVD	34 P6 F187B
Matt Copper PVD	34 P9 F187B
Deep Black PVD	34 S1 F187B

不锈钢拉丝 **34 93 F187B**

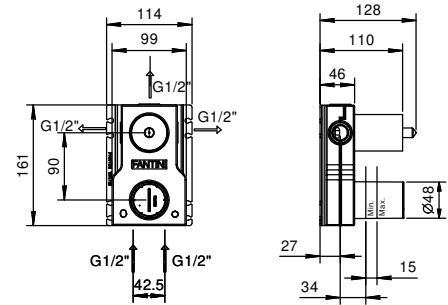


M587A



墙内预埋组件

44 00 M587A



预埋式淋浴开关

- 开关手柄
- 带环形装饰盖
- 旋钮式3向分水器
- 1/2" 寸入水管
- 只可横向安装
- 静音系统

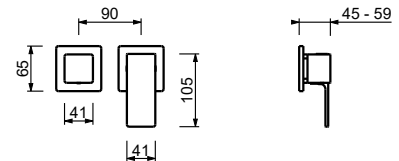
F189B



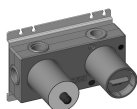
外部组件

铬色	34 02 F189B
哑光黑	34 13 F189B
Matt Gun Metal PVD	34 P5 F189B
Matt British Gold PVD	34 P6 F189B
Matt Copper PVD	34 P9 F189B
Deep Black PVD	34 S1 F189B

不锈钢拉丝 **34 93 F189B**

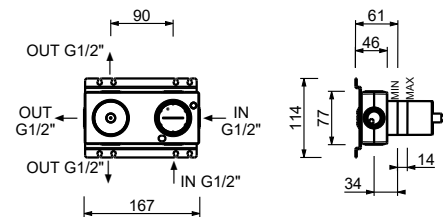


M687A



墙内预埋组件

44 00 M687A



预埋式淋浴开关

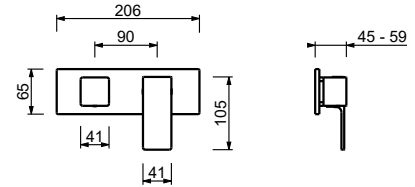
- 开关手柄
- 带板
- 旋钮式3向分水器
- 1/2" 寸入水管
- 只可横向安装
- 静音系统

F183B

外部组件

铬色	34 02 F183B
哑光黑	34 13 F183B
Matt Gun Metal PVD	34 P5 F183B
Matt British Gold PVD	34 P6 F183B
Matt Copper PVD	34 P9 F183B
Deep Black PVD	34 S1 F183B

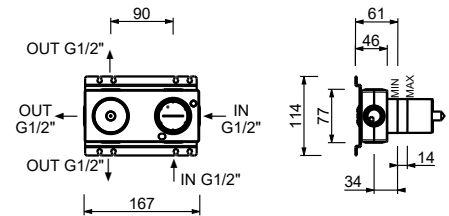
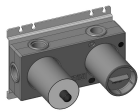
不锈钢拉丝 **34 93 F183B**



M687A

墙内预埋组件

44 00 M687A



预埋式淋浴开关

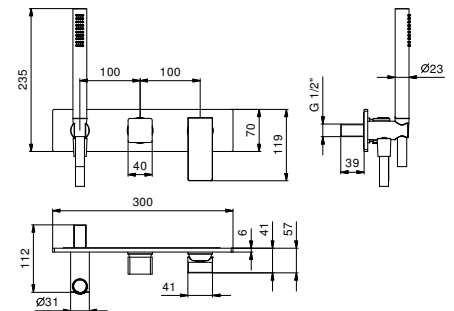
- 开关手柄
- 旋钮式2向分水器
- FIT系列手持花洒
- 带手持花洒托架的取水栓
- 150cm PVC软管
- 1/2" 寸入水管

F784B

外部组件

铬色	34 02 F784B
哑光黑	34 13 F784B
Matt Gun Metal PVD	34 P5 F784B
Matt British Gold PVD	34 P6 F784B
Matt Copper PVD	34 P9 F784B
Deep Black PVD	34 S1 F784B

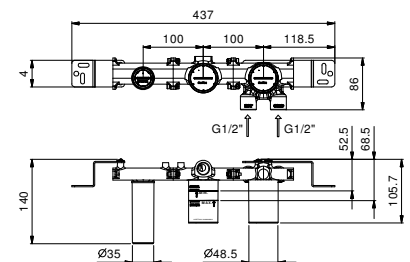
不锈钢拉丝 **34 93 F784B**



R084A

墙内预埋组件

44 00 R084A



预埋式淋浴开关

- 开关手柄
- 手动2向分水器
- FIT系列手持花洒
- 带手持花洒托架的取水栓
- 150cm PVC软管
- 1/2" 寸入水管
- 静音系统

F084B



外部组件

铬色	34 02 F084B
哑光黑	34 13 F084B
Matt Gun Metal PVD	34 P5 F084B
Matt British Gold PVD	34 P6 F084B
Matt Copper PVD	34 P9 F084B
Deep Black PVD	34 S1 F084B

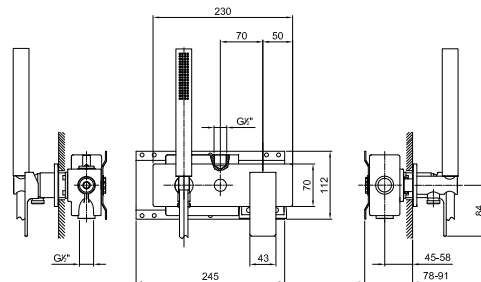
不锈钢拉丝 **34 93 F084B**

D084A



墙内预埋组件

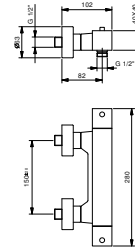
22 00 D084A



F030

明装淋浴恒温混合龙头

- 开关手柄
- 不带淋浴装置
- 1/2" 寸入水管



铬色

34 02 F030

3/4"寸管径预埋式恒温开关

- 开关手柄
- 1/2"寸管径单出水口
- 只可横向安装
- 3/4" 寸入水管

F431B

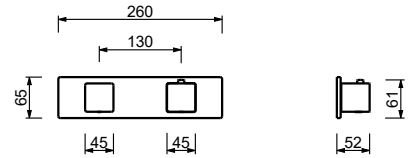
外部组件

铬色	34 02 F431B
哑光黑	34 13 F431B
Matt Gun Metal PVD	34 P5 F431B
Matt British Gold PVD	34 P6 F431B
Matt Copper PVD	34 P9 F431B
Deep Black PVD	34 S1 F431B



不锈钢拉丝

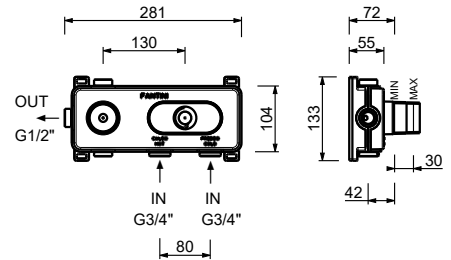
34 93 F431B



D331A

墙内预埋组件

19 00 D331A



3/4"寸管径预埋式恒温开关

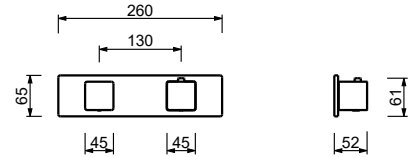
- 开关手柄
- 旋钮式带关闭2向分水器
- 只可横向安装
- 3/4" 寸入水管

F472B

外部组件

铬色	34 02 F472B
哑光黑	34 13 F472B
Matt Gun Metal PVD	34 P5 F472B
Matt British Gold PVD	34 P6 F472B
Matt Copper PVD	34 P9 F472B
Deep Black PVD	34 S1 F472B

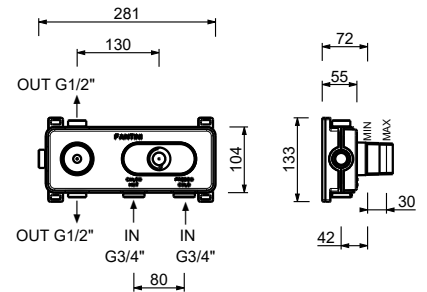
不锈钢拉丝 **34 93 F472B**



D372A

墙内预埋组件

19 00 D372A



3/4"寸管径预埋式恒温开关

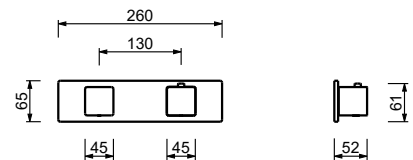
- 开关手柄
- 旋钮式带关闭3向分水器
- 只可横向安装
- 3/4" 寸入水管

F473B

外部组件

铬色	34 02 F473B
哑光黑	34 13 F473B
Matt Gun Metal PVD	34 P5 F473B
Matt British Gold PVD	34 P6 F473B
Matt Copper PVD	34 P9 F473B
Deep Black PVD	34 S1 F473B

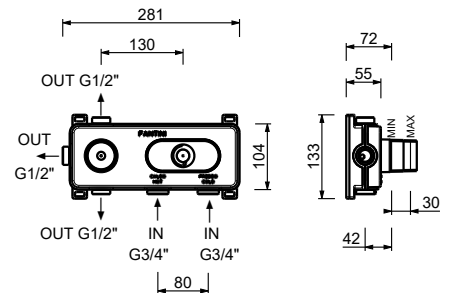
不锈钢拉丝 **34 93 F473B**



D373A

墙内预埋组件

19 00 D373A



3/4"寸管径预埋式恒温开关

- 开关手柄
- 3/4" 寸入水管
- 静音系统
- 不带止流阀 需要单独预定

注意：混合水龙头必须与止流阀一同订购产品编号：F491B+D391A

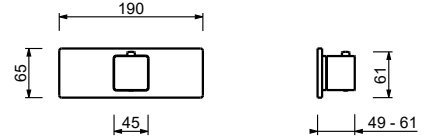
F400B



外部组件

铬色	34 02 F400B
哑光黑	34 13 F400B
Matt Gun Metal PVD	34 P5 F400B
Matt British Gold PVD	34 P6 F400B
Matt Copper PVD	34 P9 F400B
Deep Black PVD	34 S1 F400B

不锈钢拉丝 **34 93 F400B**

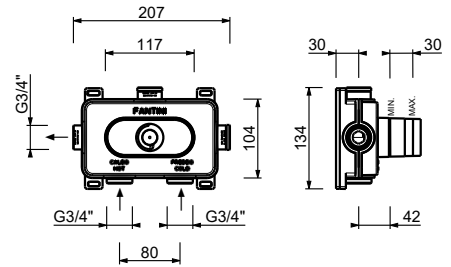


D400A



墙内预埋组件

19 00 D400A



3/4" 寸管径止水阀

- 开关手柄
- 90°陶瓷阀芯
- 3/4" 寸入水管
- 静音系统

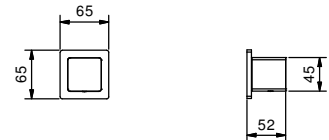
F491B



外部组件

铬色	34 02 F491B
哑光黑	34 13 F491B
Matt Gun Metal PVD	34 P5 F491B
Matt British Gold PVD	34 P6 F491B
Matt Copper PVD	34 P9 F491B
Deep Black PVD	34 S1 F491B

不锈钢拉丝 **34 93 F491B**

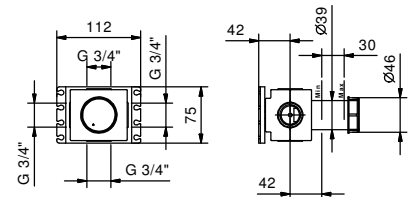


D391A



墙内预埋组件

19 00 D391A

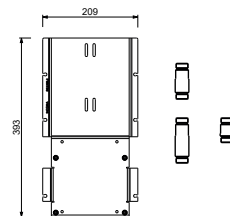


W213

选配 - 简易安装系统

板和连接：

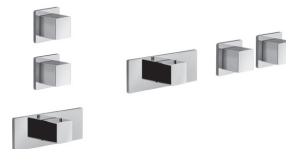
- 为了便于安装水平和垂直恒温淋浴开关：
- 安装一路出水，型号 D400A/D391A
- 安装两路出水，型号 D400A/D391A



一路出水组合示例



两路出水组合示例



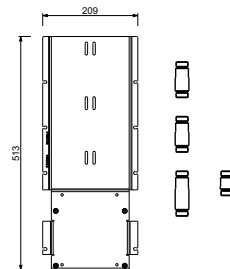
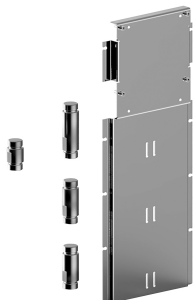
91 00 W213

W214

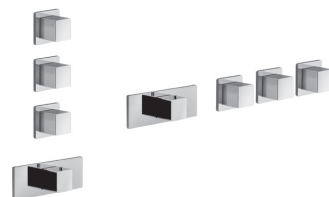
选配 - 简易安装系统

板和连接：

- 为了便于安装水平和垂直恒温淋浴开关：
- 安装三路出水，型号 D400A/D391A



三路出水组合示例



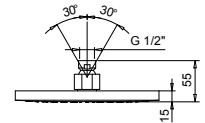
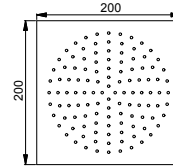
91 00 W214

8008

雨式花洒

- 20x20cm
- 基材：黄铜
- 流速限制器12升/分钟 3 bar
- 防钙化系统
- 1/2" 寸入水管
- 止回阀

注意：保证产品正确运行的必要条件 水流量不小于：10升/分钟



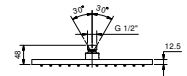
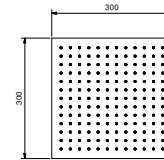
铬色	86 02 8008
哑光黑	86 13 8008
Matt Gun Metal PVD	86 P5 8008
Matt British Gold PVD	86 P6 8008
Matt Copper PVD	86 P9 8008
Deep Black PVD	86 S1 8008

8104

雨式花洒

- 30x30cm
- 基材：ABS
- 流速限制器12升/分钟 3 bar
- 防钙化系统
- 1/2" 寸入水管
- 止回阀

注意：保证产品正确运行的必要条件 水流量不小于：10升/分钟



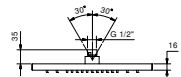
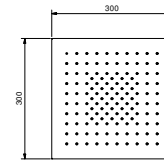
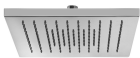
铬色	86 02 8104
----	------------

K053

多功能花洒

- ACQUAFIT
- 水功能：
- 第一个功能：125 个防水垢喷嘴
- 30x30cm
- 基材：不锈钢
- 止回阀
- 流速限制器12升/分钟 3 bar

注意：保证产品正确运行的必要条件：水流量不小于：9升/分钟



不锈钢抛光色	79 38 K053
哑光黑	79 13 K053
Matt Gun Metal PVD	79 P5 K053
Matt British Gold PVD	79 P6 K053
Matt Copper PVD	79 P9 K053
Deep Black PVD	79 S1 K053

不锈钢拉丝	79 93 K053
-------	------------

8107

花洒臂

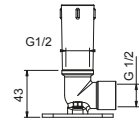
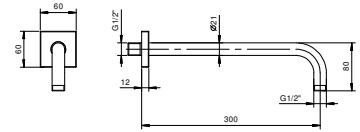
- 长度30cm
- 方形底块
- 墙面装
- 1/2" 寸入水管

- | | |
|-----------------------|------------|
| 铬色 | 86 02 8107 |
| 哑光黑 | 86 13 8107 |
| Matt Gun Metal PVD | 86 P5 8107 |
| Matt British Gold PVD | 86 P6 8107 |
| Matt Copper PVD | 86 P9 8107 |
| Deep Black PVD | 86 S1 8107 |

不锈钢拉丝 86 93 8107

选配: 适用石膏板的预埋件

W046 91 00 W046



8108

花洒臂

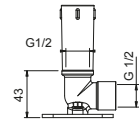
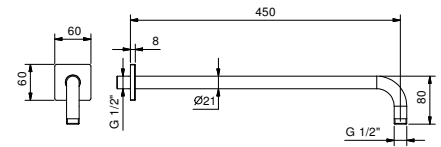
- 长度45cm
- 方形底块
- 墙面装
- 1/2" 寸入水管

- | | |
|-----------------------|------------|
| 铬色 | 86 02 8108 |
| 哑光黑 | 86 13 8108 |
| Matt Gun Metal PVD | 86 P5 8108 |
| Matt British Gold PVD | 86 P6 8108 |
| Matt Copper PVD | 86 P9 8108 |
| Deep Black PVD | 86 S1 8108 |

不锈钢拉丝 86 93 8108

选配: 适用石膏板的预埋件

W046 91 00 W046



8038

花洒臂

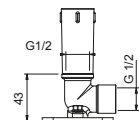
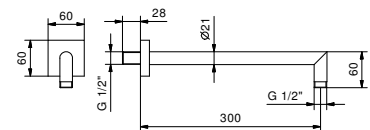
- 长度30cm
- 方形底块
- 墙面装
- 1/2" 寸入水管

- | | |
|-----------------------|------------|
| 铬色 | 86 02 8038 |
| 哑光黑 | 86 13 8038 |
| Matt Gun Metal PVD | 86 P5 8038 |
| Matt British Gold PVD | 86 P6 8038 |
| Matt Copper PVD | 86 P9 8038 |
| Deep Black PVD | 86 S1 8038 |

不锈钢拉丝 86 93 8038

选配: 适用石膏板的预埋件

W046 91 00 W046



8039

花洒臂

- 长度45cm
- 方形底块
- 墙面装
- 1/2" 寸入水管

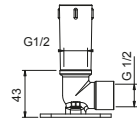
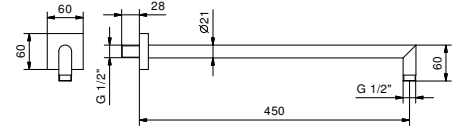


铬色	86 02 8039
哑光黑	86 13 8039
Matt Gun Metal PVD	86 P5 8039
Matt British Gold PVD	86 P6 8039
Matt Copper PVD	86 P9 8039
Deep Black PVD	86 S1 8039

不锈钢拉丝 **86 93 8039**

选配: 适用石膏板的预埋件

W046 91 00 W046



8081

花洒臂

- 长度40cm
- 长方形底块
- 1/2" 寸入水管
- 墙面装

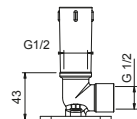
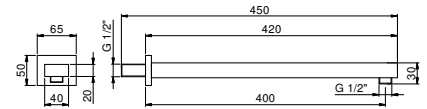


铬色 86 02 8081

不锈钢拉丝 **86 93 8081**

选配: 适用石膏板的预埋件

W046 91 00 W046



8040

花洒臂

- 长度25cm
- 方形底块
- 天花板吊顶安装
- 1/2" 寸入水管

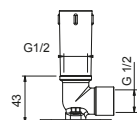
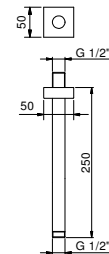


铬色	86 02 8040
哑光黑	86 13 8040
Matt Gun Metal PVD	86 P5 8040
Matt British Gold PVD	86 P6 8040
Matt Copper PVD	86 P9 8040
Deep Black PVD	86 S1 8040

不锈钢拉丝 **86 93 8040**

选配: 适用石膏板的预埋件

W046 91 00 W046



8041

花洒臂

- 长度45cm
- 方形底座
- 天花板吊顶安装
- 1/2" 寸入水管

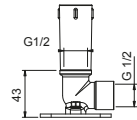
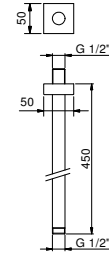


铬色	86 02 8041
哑光黑	86 13 8041
Matt Gun Metal PVD	86 P5 8041
Matt British Gold PVD	86 P6 8041
Matt Copper PVD	86 P9 8041
Deep Black PVD	86 S1 8041

不锈钢拉丝 **86 93 8041**

选配: 适用石膏板的预埋件

W046 91 00 W046



8068

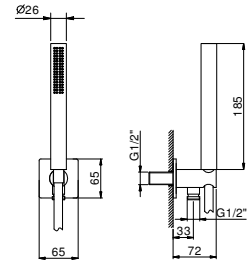
整套淋浴

- FIT系列手持花洒
- 带手持花洒托架的取水栓
- 方形底座
- 150cm PVC软管
- 1/2" 寸入水管



铬色	86 02 8068
哑光黑	86 13 8068
Matt Gun Metal PVD	86 P5 8068
Matt British Gold PVD	86 P6 8068
Matt Copper PVD	86 P9 8068
Deep Black PVD	86 S1 8068

不锈钢拉丝 **86 93 8068**



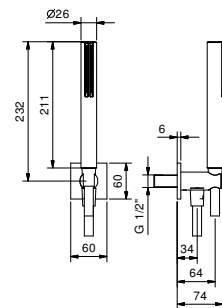
8105

整套淋浴

- SUN系列手持花洒
- 带手持花洒托架的取水栓
- 方形底座
- 150cm PVC软管
- 1/2" 寸入水管



铬色	86 02 8105
哑光黑	86 13 8105



8116

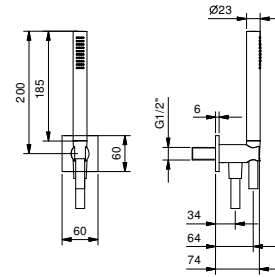
整套淋浴

- FIT系列手持花洒
- 带手持花洒托架的取水栓
- 方形底块
- 150cm PVC软管
- 1/2" 寸入水管



铬色	86 02 8116
哑光黑	86 13 8116
Matt Gun Metal PVD	86 P5 8116
Matt British Gold PVD	86 P6 8116
Matt Copper PVD	86 P9 8116
Deep Black PVD	86 S1 8116

不锈钢拉丝 **86 93 8116**



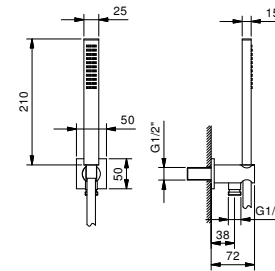
8021

整套淋浴

- 手持花洒SOHO系列
- 带手持花洒托架的取水栓
- 方形底块
- 150cm PVC软管
- 1/2" 寸入水管



铬色	86 02 8021
哑光黑	86 13 8021



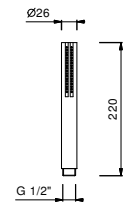
9673

手持花洒

- SUN系列
- 基材: ABS
- 流速限制器 9升/分钟
- 防钙化系统
- 止回阀



铬色	90 02 9673
哑光黑	90 13 9673



8783

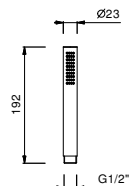
手持花洒

- FIT 系列
- 基材: 黄铜
- 基材: 不锈钢
- 流速限制器 9升/分钟
- 防钙化系统
- 止回阀



铬色	90 02 8783
哑光黑	90 13 8783
Matt Gun Metal PVD	90 P5 8783
Matt British Gold PVD	90 P6 8783
Matt Copper PVD	90 P9 8783
Deep Black PVD	90 S1 8783

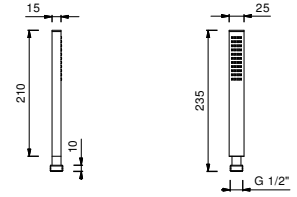
不锈钢拉丝 **90 93 8783**



9418

手持花洒

- SOHO系列
- 流速限制器 9升/分钟
- 防钙化系统
- 止回阀

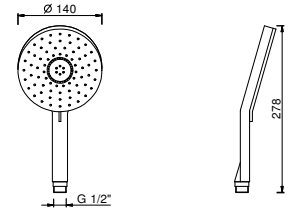


铬色 90 02 9418
哑光黑 90 13 9418

9890

手持花洒

- DISCO系列
- 基材：ABS
- 直径14cm
- 2种喷嘴：72个雨淋喷嘴，4个按摩喷嘴
- 流速限制器12升/分钟
- 防钙化系统
- 止回阀

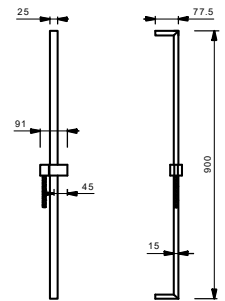


铬色 90 02 9890

8016

淋浴滑杆

- 长度90cm
- 不带取水栓
- 不带手持花洒
- 150cm PVC软管
- 可调节滑座

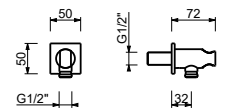


铬色 86 02 8016
不锈钢拉丝 86 93 8016

9446

取水栓

- 方形底块
- 基材：黄铜
- 手持花洒固定托架
- 软管通过锥形螺母连接



铬色 91 02 9446
哑光黑 91 13 9446
Matt Gun Metal PVD 91 P5 9446
Matt British Gold PVD 91 P6 9446
Matt Copper PVD 91 P9 9446
Deep Black PVD 91 S1 9446
不锈钢拉丝 91 93 9446

9193

软管

- 基材：黄铜
- 150cm黄铜软管
- 140cm黄铜软管，PVD 选配
- 直径15mm
- 直径1/2英寸，锥形螺母，底宽1/2英寸



铬色	90 02 9193
哑光黑	90 13 9193
Matt Gun Metal PVD	90 P5 9193
Matt British Gold PVD	90 P6 9193
Matt Copper PVD	90 P9 9193

9671

软管

- 基材：PVC
- 长200cm
- 直径1/2英寸，锥形螺母，底宽1/2英寸



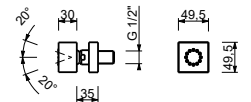
铬色	90 02 9671
哑光黑	90 13 9671
Matt Gun Metal PVD	90 P5 9671
Matt British Gold PVD	90 P6 9671
Matt Copper PVD	90 P9 9671

不锈钢拉丝 90 93 9671

8024

侧边身体按摩喷雾

- 基材：黄铜
- 可调节方向
- 防钙化系统
- 1/2" 寸入水管

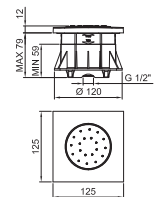


铬色	86 02 8024
哑光黑	86 13 8024
Matt Gun Metal PVD	86 P5 8024
Matt British Gold PVD	86 P6 8024
Matt Copper PVD	86 P9 8024
Deep Black PVD	86 S1 8024

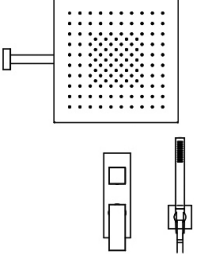
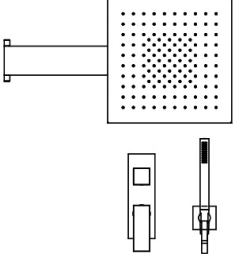
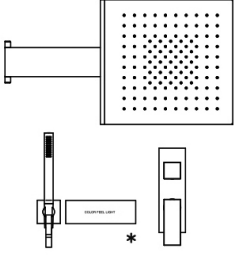
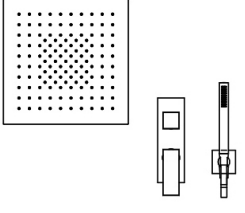
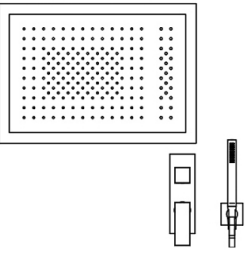
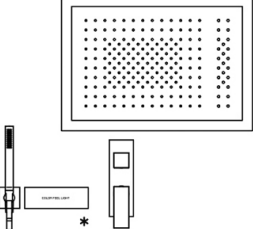
8056

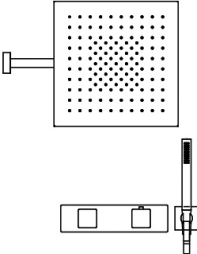
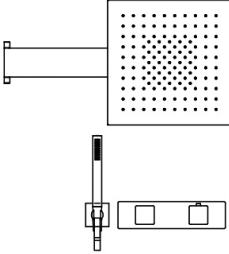
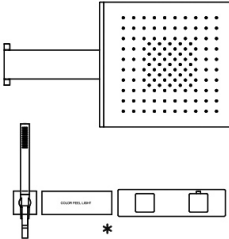
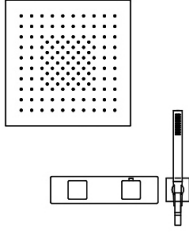
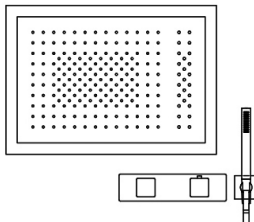
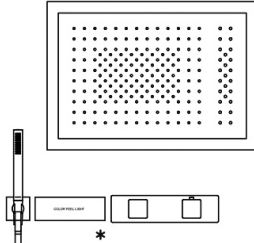
侧边身体按摩喷雾

- 可调节方向
- 基材：ABS
- 防钙化系统
- 1/2" 寸入水管
- 包含预埋件部分



铬色	86 02 8056
----	------------

组合.1	款式.	描述	漆面
	K053 8107 F185B+M585A 8116	多功能花洒 花洒臂 预埋式淋浴开关 整套淋浴	02 铬色 13 哑光黑 P5 Matt Gun Metal PVD P6 Matt British Gold PVD P9 Matt Copper PVD S1 Deep Black PVD 93 不锈钢拉丝
组合.2	款式.	描述	漆面
	K042B+K031A F185B+M585A 8116	雨式花洒 预埋式淋浴开关 整套淋浴	02 铬色 13 哑光黑 P5 Matt Gun Metal PVD P6 Matt British Gold PVD P9 Matt Copper PVD S1 Deep Black PVD 93 不锈钢拉丝
组合.3	款式.	描述	漆面
	K041B+K031A K101 OPT. F185B+M585A 8116	多功能花洒 Dream 触摸式控制键盘 预埋式淋浴开关 整套淋浴	02 铬色 13 哑光黑 P5 Matt Gun Metal PVD P6 Matt British Gold PVD P9 Matt Copper PVD S1 Deep Black PVD 93 不锈钢拉丝 *选配 K101 触摸式控制键盘
组合.4	款式.	描述	漆面
	K052 F185B+M585A 8116	雨式花洒 预埋式淋浴开关 整套淋浴	02 铬色 13 哑光黑 P5 Matt Gun Metal PVD P6 Matt British Gold PVD P9 Matt Copper PVD S1 Deep Black PVD 93 不锈钢拉丝
组合.5	款式.	描述	漆面
	K022 F189B+M587A 8116	多功能花洒 预埋式淋浴开关 整套淋浴	02 铬色 P5 Matt Gun Metal PVD P6 Matt British Gold PVD P9 Matt Copper PVD S1 Deep Black PVD 93 不锈钢拉丝
组合.6	款式.	描述	漆面
	K021 K101 OPT. F189B+M587A 8116	多功能花洒 Dream 触摸式控制键盘 预埋式淋浴开关 整套淋浴	02 铬色 13 哑光黑 P5 Matt Gun Metal PVD P6 Matt British Gold PVD P9 Matt Copper PVD S1 Deep Black PVD 93 不锈钢拉丝 *选配 K101 触摸式控制键盘

组合.1	款式.	描述	漆面
	K053 8107 F472B+D372A 8116	多功能花洒 花洒臂 3/4"寸管径预埋式恒温开关 整套淋浴	02 铬色 13 哑光黑 P5 Matt Gun Metal PVD P6 Matt British Gold PVD P9 Matt Copper PVD S1 Deep Black PVD 93 不锈钢拉丝
组合.2	款式.	描述	漆面
	K042B+K031A F472B+D372A 8116	雨式花洒 3/4"寸管径预埋式恒温开关 整套淋浴	02 铬色 13 哑光黑 P5 Matt Gun Metal PVD P6 Matt British Gold PVD P9 Matt Copper PVD S1 Deep Black PVD 93 不锈钢拉丝
组合.3	款式.	描述	漆面
	K041B+K031A K101 OPT. F472B+D372A 8116	多功能花洒 Dream 触摸式控制键盘 3/4"寸管径预埋式恒温开关 整套淋浴	02 铬色 13 哑光黑 P5 Matt Gun Metal PVD P6 Matt British Gold PVD P9 Matt Copper PVD S1 Deep Black PVD 93 不锈钢拉丝 *选配 K101 触摸式控制键盘
组合.4	款式.	描述	漆面
	K052 F472B+D372A 8116	雨式花洒 3/4"寸管径预埋式恒温开关 整套淋浴	02 铬色 13 哑光黑 P5 Matt Gun Metal PVD P6 Matt British Gold PVD P9 Matt Copper PVD S1 Deep Black PVD 93 不锈钢拉丝
组合.5	款式.	描述	漆面
	K022 F472B+D372A 8116	多功能花洒 3/4"寸管径预埋式恒温开关 整套淋浴	02 铬色 13 哑光黑 P5 Matt Gun Metal PVD P6 Matt British Gold PVD P9 Matt Copper PVD S1 Deep Black PVD 93 不锈钢拉丝
组合.6	款式.	描述	漆面
	K021 K101 OPT. F472B+D372A 8116	多功能花洒 Dream 触摸式控制键盘 3/4"寸管径预埋式恒温开关 整套淋浴	02 铬色 13 哑光黑 P5 Matt Gun Metal PVD P6 Matt British Gold PVD P9 Matt Copper PVD S1 Deep Black PVD 93 不锈钢拉丝 *选配 K101 触摸式控制键盘

传统阀芯

预埋式浴缸龙头组
_1/2" 寸入水管



F721B+R021A
双出水口



F021B+D020A
双出水口

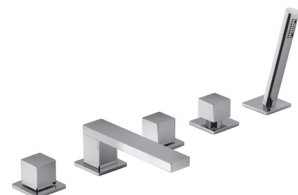
落地式浴缸龙头
_1/2" 寸入水管



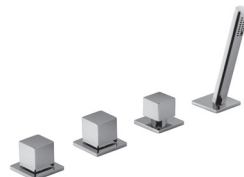
F080B+3380A
双出水口

1/4转陶瓷阀芯

预埋式浴缸龙头组
_3/4" 寸入水管



F165
双出水口



F167
双出水口

预埋浴缸混合龙头

- 龙头出水口长度20cm
- 开关手柄
- 旋钮式2向分水器
- FIT系列手持花洒
- 带手持花洒托架的取水栓
- 150cm PVC软管
- 1/2" 寸入水管

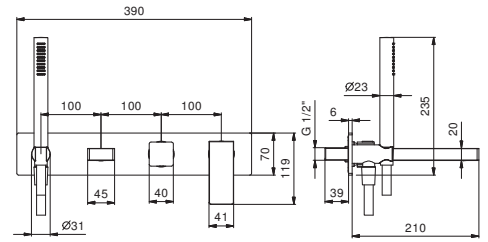
F721B



外部组件

铬色	34 02 F721B
哑光黑	34 13 F721B
Matt Gun Metal PVD	34 P5 F721B
Matt British Gold PVD	34 P6 F721B
Matt Copper PVD	34 P9 F721B
Deep Black PVD	34 S1 F721B

不锈钢拉丝 **34 93 F721B**

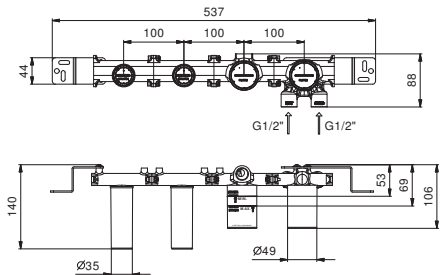


R021A



墙内预埋组件

44 00 R021A



预埋浴缸混合龙头

- 龙头出水口长度20cm
- 开关手柄
- 手动2向分水器
- FIT系列手持花洒
- 带手持花洒托架的取水栓
- 150cm PVC软管
- 1/2" 寸入水管
- 静音系统

F021B



外部组件

铬色	34 02 F021B
哑光黑	34 13 F021B
Matt Gun Metal PVD	34 P5 F021B
Matt British Gold PVD	34 P6 F021B
Matt Copper PVD	34 P9 F021B
Deep Black PVD	34 S1 F021B

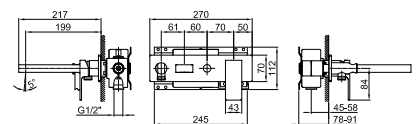
不锈钢拉丝 **34 93 F021B**

D020A



墙内预埋组件

22 00 D020A



落地式浴缸混合龙头

- 龙头出水口长度25cm
- 开关手柄
- 按压式2向分水器
- FIT系列手持花洒
- 手持花洒托架
- 125cm PVC软管
- 1/2" 寸入水管
- 浴缸边落地柱

F080B



3380A

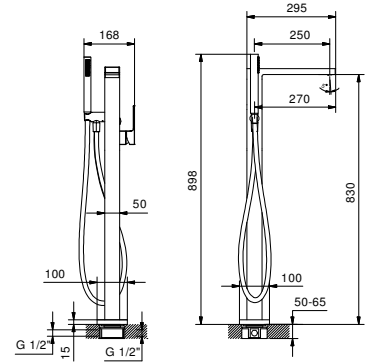


外部组件

铬色	34 02 F080B
哑光黑	34 13 F080B
Matt Gun Metal PVD	34 P5 F080B
Matt British Gold PVD	34 P6 F080B
Matt Copper PVD	34 P9 F080B
Deep Black PVD	34 S1 F080B

墙内预埋组件

19 00 3380A



浴缸龙头：出水嘴

F045

墙装式浴缸出水口

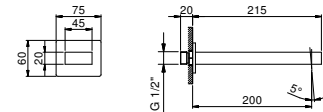
- 龙头出水口长度20cm
- 1/2" 寸入水管



铬色	34 02 F045
哑光黑	34 13 F045
Matt Gun Metal PVD	34 P5 F045
Matt British Gold PVD	34 P6 F045
Matt Copper PVD	34 P9 F045
Deep Black PVD	34 S1 F045

不锈钢拉丝

34 93 F045

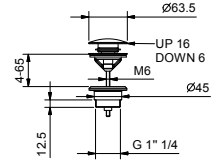


8434

排水塞

- 1" 1/4
- 按压式去水塞
- 不带防溢孔的面盆
- 用于带防溢孔的面盆
- 通用的

备注：价格表末尾杂项部分中的完整整理表



铬色	91 02 8434
哑光黑	91 13 8434
Matt Gun Metal PVD	91 P5 8434
Matt British Gold PVD	91 P6 8434
Matt Copper PVD	91 P9 8434
Deep Black PVD	91 S1 8434

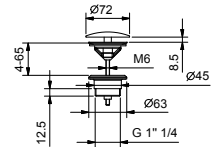
不锈钢拉丝 **91 93 8434**

8435

排水塞

- 1" 1/4
- 不带防溢孔的面盆
- 用于带防溢孔的面盆
- 自由出水
- 通用的

备注：价格表末尾杂项部分中的完整整理表



铬色	91 02 8435
哑光黑	91 13 8435
Matt Gun Metal PVD	91 P5 8435
Matt British Gold PVD	91 P6 8435
Matt Copper PVD	91 P9 8435
Deep Black PVD	91 S1 8435

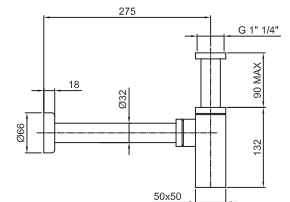
不锈钢拉丝 **91 93 8435**

9500

瓶式虹吸

- 方形
- 1" 1/4
- 用于面盆

备注：价格表末尾杂项部分中的完整整理表



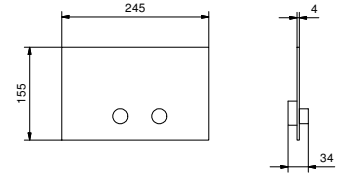
铬色 91 02 9500

W216

冲水控制板

- 基材：不锈钢
- 凸出的控制按钮
- 带圆形按钮
- 与TECEBOX OCTA II匹配
- 最小深度：请参见安装说明
- 无可视固定装置

备注：价格表末尾杂项部分中的完整整理表



不锈钢抛光色	91 38 W216
哑光黑	91 13 W216
Matt Gun Metal PVD	91 P5 W216
Matt British Gold PVD	91 P6 W216
Matt Copper PVD	91 P9 W216
Deep Black PVD	91 S1 W216

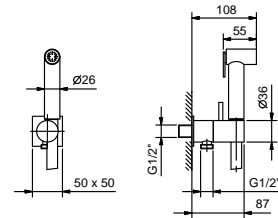
不锈钢拉丝 **91 93 W216**

8487

两功能水刷

- 用于清洁马桶
- 用于个人卫生清洁，配合淋浴开关使用
- 带手持花洒托架的取水栓
- 止水阀
- 基材：黄铜
- 方形底块
- 120cm PVC软管
- 1/2" 寸入水管

备注：价格表末尾杂项部分中的完整整理表



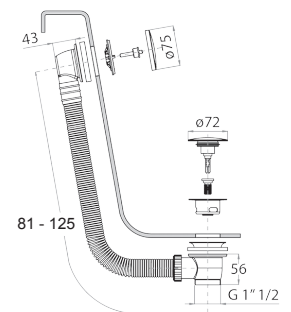
铬色	91 02 8487
哑光黑	91 13 8487
Brushed Nickel PVD	91 92 8487
Matt Gun Metal PVD	91 P5 8487
Matt British Gold PVD	91 P6 8487
Matt Copper PVD	91 P9 8487
Deep Black PVD	91 S1 8487

W001

浴缸排水柱

- 带开关把手
- 带排水

备注：价格表末尾杂项部分中的完整整理表



铬色	91 02 W001
哑光黑	91 13 W001
Matt Gun Metal PVD	91 P5 W001
Matt British Gold PVD	91 P6 W001
Matt Copper PVD	91 P9 W001
Deep Black PVD	91 S1 W001

不锈钢拉丝 **91 93 W001**

W002

浴缸排水柱

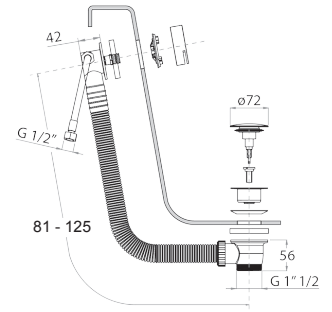
- 带开关把手
- 浴缸防溢排水口
- 带排水

备注：价格表末尾杂项部分中的完整整理表



铬色	91 02 W002
哑光黑	91 13 W002
Matt Gun Metal PVD	91 P5 W002
Matt British Gold PVD	91 P6 W002
Matt Copper PVD	91 P9 W002
Deep Black PVD	91 S1 W002

不锈钢拉丝 **91 93 W002**



9325

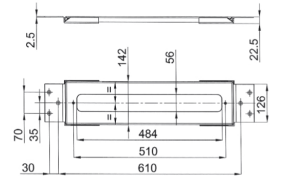
缸边混合龙头安装板

- 螺丝盖
- 安装板
- 不带遮盖板

注意：需要用可拆卸检查的覆盖板来完善



铬色 **91 02 9325**



9670

缸边混合龙头安装板

- 螺丝盖
- 安装板
- 不带遮盖板

注意：需要用可拆卸检查的覆盖板来完善



铬色 **91 02 9670**

