

MINT

MANUAL TÉCNICO

MINT

Design Angeletti&Ruzza



13 F004WF

| | |
|---------------------|-----------|
| LAVABO | ipág. 456 |
| BIDÉ | ipág. 461 |
| DUCHA | ipág. 463 |
| BAÑO DUCHA | ipág. 484 |
| BAÑERA | ipág. 487 |
| ACCESORIOS DIVERSOS | ipág. 487 |

Información técnica

MINT se suministra de serie CON MANETA.

Los monomandos lavabo se suministran con **limitadores de 5 l/min.**

AGUJEROS PARA INSTALACIÓN EN ENCIMERAS:

- Monomando de lavabo y bidé:

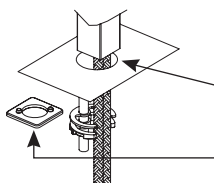
en las cajas se suministra una placa agujereada para colocar en la base del grifo y cubrir el agujero.

Si el diámetro del agujero está comprendido entre MÍN 24 mm - MÁX 25 mm:

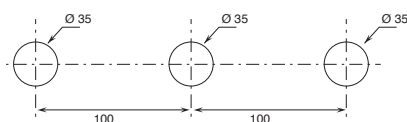
NO ES NECESARIO UTILIZAR EL ANILLO BASE.

Si el diámetro del agujero está comprendido entre MÍN 25,1 mm - MÁX 35 mm:

ES NECESARIO UTILIZAR EL ANILLO BASE.



- Batería lavabo 3 elementos.



El monomando termostático ducha empotrado 3/4" está disponible:

- art. **F431B+D331A** - 1 salida

- art. **F472B+D372A** - 2 salidas

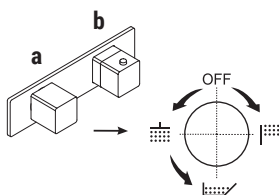
- art. **F473B+D373A** - 3 salidas

EJEMPLO:

art. **F473B+D373A**

a) desviador giratorio con cierre - Desde la posición central, girando a la derecha se activa la 1ª salida, al centro el cierre, girando a la izquierda se activa la 2ª salida y luego la 3ª salida en secuencia.

b) control para regular la temperatura.



Materiales básicos: LATÓN

Materiale di base: ACERO AISI 316/316 L

Acabados:

- 02 Cromo
- 13 Negro opaco (RAL 9005)
- P5 Matt Gun Metal PVD
- P6 Matt British Gold PVD
- P9 Matt Copper PVD
- S1 Deep Black PVD

Acabado:

- 93 Acero Cepillado

* Para eventuales recambios, accesorios, artículos varios y prolongaciones, consultar las secciones específicas

CARTUCHO TRADICIONAL

Monomando lavabo
_longitud caño 12,5 cm



F004WF
SIN DESAGÜE

F004F
CON DESAGÜE

Monomando lavabo caño prolongado
_longitud caño 16,5 cm



F003WF
SIN DESAGÜE

F003F
CON DESAGÜE

Monomando lavabo a suelo
_longitud caño 19 cm



F036B+3336A
SIN DESAGÜE

Monomando lavabo a pared
_longitud caño 14 cm



F809B+M011A
SIN DESAGÜE



F810B+M011A
SIN DESAGÜE

Monomando lavabo a pared
_longitud caño 19 cm



F811B+M011A
SIN DESAGÜE



F813B+M011A
SIN DESAGÜE

Monomando lavabo alto
_longitud caño 16,5 cm



F006WF
SIN DESAGÜE

Monomando bidé
_longitud caño 10 cm



F008WF
SIN DESAGÜE

F008F
CON DESAGÜE

CARTUCHOS CERÁMICOS 1/4 DE GIRO

Batería lavabo 3 elementos
_longitud caño 14 cm

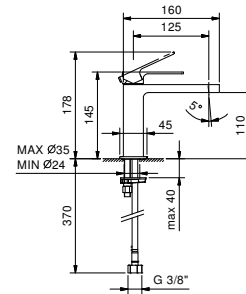


F304
CON DESAGÜE

F004WF
lead \emptyset free**Monomando lavabo**

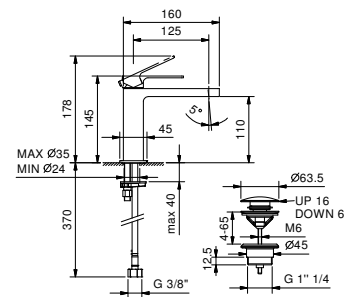
- distancia a chorro 12,5 cm
- maneta
- limitador de caudal 5 l/m a 3 bar
- flexos de alimentación
- SIN DESAGÜE

| | |
|-----------------------|--------------|
| Cromo | 34 02 F004WF |
| Negro Opaco | 34 13 F004WF |
| Matt Gun Metal PVD | 34 P5 F004WF |
| Matt British Gold PVD | 34 P6 F004WF |
| Matt Copper PVD | 34 P9 F004WF |
| Deep Black PVD | 34 S1 F004WF |

Acero Cepillado **34 93 F004WF****F004F**
lead \emptyset free**Monomando lavabo**

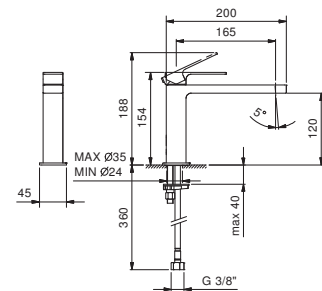
- distancia a chorro 12,5 cm
- maneta
- limitador de caudal 5 l/m a 3 bar
- flexos de alimentación
- CON DESAGÜE a presión

| | |
|-----------------------|-------------|
| Cromo | 34 02 F004F |
| Negro Opaco | 34 13 F004F |
| Matt Gun Metal PVD | 34 P5 F004F |
| Matt British Gold PVD | 34 P6 F004F |
| Matt Copper PVD | 34 P9 F004F |
| Deep Black PVD | 34 S1 F004F |

Acero Cepillado **34 93 F004F****F003WF**
lead \emptyset free**Monomando lavabo caño prolongado**

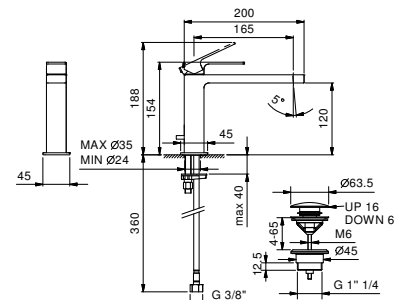
- distancia a chorro 16,5 cm
- maneta
- limitador de caudal 5 l/m a 3 bar
- flexos de alimentación
- SIN DESAGÜE

| | |
|-----------------------|--------------|
| Cromo | 34 02 F003WF |
| Negro Opaco | 34 13 F003WF |
| Matt Gun Metal PVD | 34 P5 F003WF |
| Matt British Gold PVD | 34 P6 F003WF |
| Matt Copper PVD | 34 P9 F003WF |
| Deep Black PVD | 34 S1 F003WF |

Acero Cepillado **34 93 F003WF****F003F**
lead \emptyset free**Monomando lavabo caño prolongado**

- distancia a chorro 16,5 cm
- maneta
- limitador de caudal 5 l/m a 3 bar
- flexos de alimentación
- CON DESAGÜE a presión

| | |
|-----------------------|-------------|
| Cromo | 34 02 F003F |
| Negro Opaco | 34 13 F003F |
| Matt Gun Metal PVD | 34 P5 F003F |
| Matt British Gold PVD | 34 P6 F003F |
| Matt Copper PVD | 34 P9 F003F |
| Deep Black PVD | 34 S1 F003F |

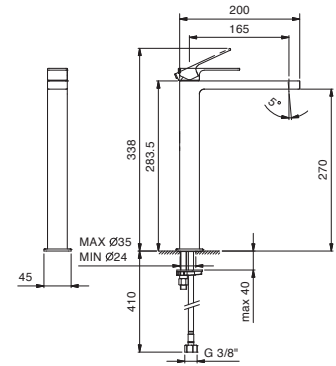
Acero Cepillado **34 93 F003F**

F006WF
lead \emptyset free**Monomando lavabo alto**

- distancia a chorro 16,5 cm
- maneta
- limitador de caudal 5 l/m a 3 bar
- flexos de alimentación
- SIN DESAGÜE

| | |
|-----------------------|--------------|
| Cromo | 34 02 F006WF |
| Negro Opaco | 34 13 F006WF |
| Matt Gun Metal PVD | 34 P5 F006WF |
| Matt British Gold PVD | 34 P6 F006WF |
| Matt Copper PVD | 34 P9 F006WF |
| Deep Black PVD | 34 S1 F006WF |

Acero Cepillado **34 93 F006WF**

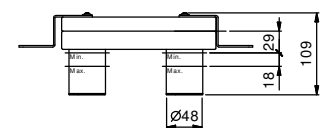
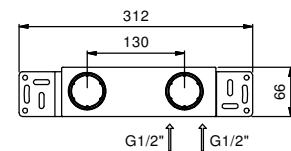
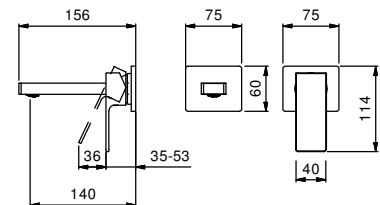
lead \emptyset free**Monomando lavabo a pared**

- distancia a chorro 14 cm
- maneta
- con embellecedores
- limitador de caudal 5 l/m a 3 bar
- entradas de 1/2"
- SIN DESAGÜE
- aislamiento acústico

F809B**Parte externa**

| | |
|-----------------------|-------------|
| Cromo | 34 02 F809B |
| Negro Opaco | 34 13 F809B |
| Matt Gun Metal PVD | 34 P5 F809B |
| Matt British Gold PVD | 34 P6 F809B |
| Matt Copper PVD | 34 P9 F809B |
| Deep Black PVD | 34 S1 F809B |

Acero Cepillado **34 93 F809B**

**M011A****Parte empotrable**

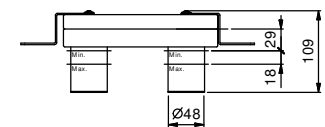
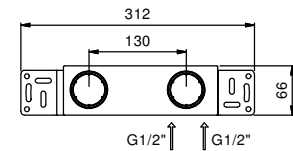
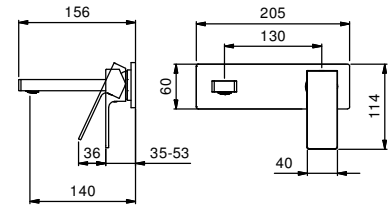
44 00 M011A

lead \varnothing free**Monomando lavabo a pared**

- distancia a chorro 14 cm
- maneta
- con placa
- limitador de caudal 5 l/m a 3 bar
- entradas de 1/2"
- aislamiento acústico
- SIN DESAGÜE

F810B**Parte externa**

| | |
|-----------------------|-------------|
| Cromo | 34 02 F810B |
| Negro Opaco | 34 13 F810B |
| Matt Gun Metal PVD | 34 P5 F810B |
| Matt British Gold PVD | 34 P6 F810B |
| Matt Copper PVD | 34 P9 F810B |
| Deep Black PVD | 34 S1 F810B |

Acero Cepillado 34 93 F810B**M011A****Parte empotrable**

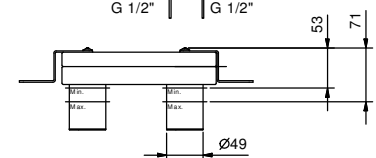
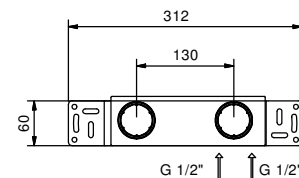
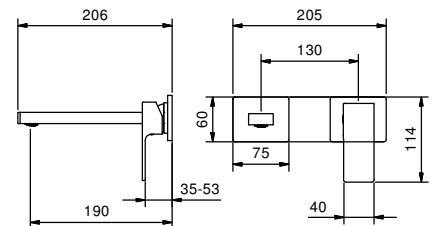
44 00 M011A

lead \varnothing free**Monomando lavabo a pared**

- distancia a chorro 19 cm
- maneta
- con embellecedores
- limitador de caudal 5 l/m a 3 bar
- entradas de 1/2"
- aislamiento acústico
- SIN DESAGÜE

F811B**Parte externa**

| | |
|-----------------------|-------------|
| Cromo | 34 02 F811B |
| Negro Opaco | 34 13 F811B |
| Matt Gun Metal PVD | 34 P5 F811B |
| Matt British Gold PVD | 34 P6 F811B |
| Matt Copper PVD | 34 P9 F811B |
| Deep Black PVD | 34 S1 F811B |

Acero Cepillado 34 93 F811B**M011A****Parte empotrable**

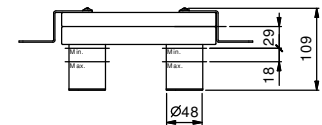
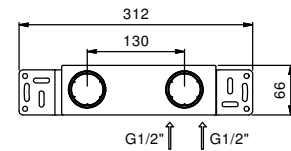
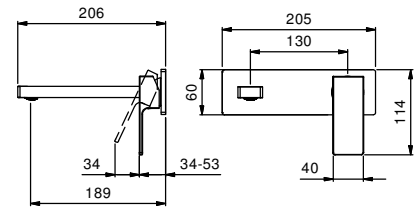
44 00 M011A

lead \varnothing free**Monomando lavabo a pared**

- distancia a chorro 19 cm
- maneta
- con placa
- limitador de caudal 5 l/m a 3 bar
- entradas de 1/2"
- aislamiento acústico
- SIN DESAGÜE

F813B**Parte externa**

| | |
|-----------------------|-------------|
| Cromo | 34 02 F813B |
| Negro Opaco | 34 13 F813B |
| Matt Gun Metal PVD | 34 P5 F813B |
| Matt British Gold PVD | 34 P6 F813B |
| Matt Copper PVD | 34 P9 F813B |
| Deep Black PVD | 34 S1 F813B |

Acero Cepillado **34 93 F813B****M011A****Parte empotrable**

44 00 M011A

lead \varnothing free**Monomando lavabo a suelo**

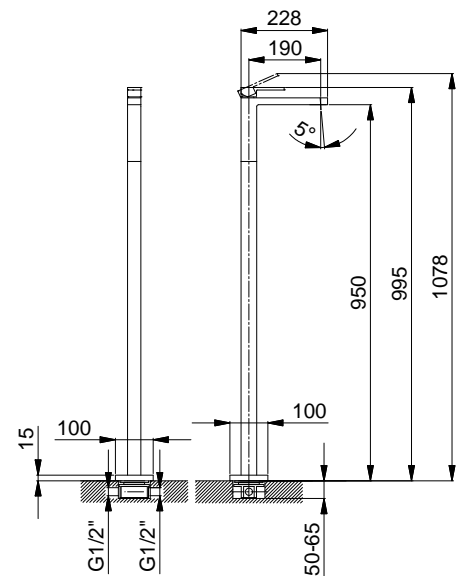
- distancia a chorro 19 cm
- maneta
- limitador de caudal 5 l/m a 3 bar
- entradas de 1/2"
- SIN DESAGÜE

F036B**Parte externa**

| | |
|-----------------------|-------------|
| Cromo | 34 02 F036B |
| Negro Opaco | 34 13 F036B |
| Matt Gun Metal PVD | 34 P5 F036B |
| Matt British Gold PVD | 34 P6 F036B |
| Matt Copper PVD | 34 P9 F036B |
| Deep Black PVD | 34 S1 F036B |

3336A**Parte empotrable**

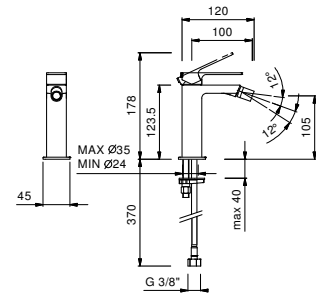
19 00 3336A



F008WF

Monomando bidé

- distancia a chorro 10 cm
- maneta
- limitador de caudal 5 l/m a 3 bar
- aireador orientable
- flexos de alimentación
- SIN DESAGÜE



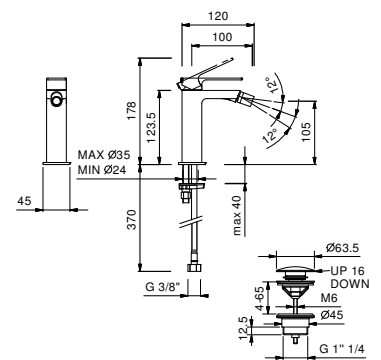
| | |
|-----------------------|--------------|
| Cromo | 34 02 F008WF |
| Negro Opaco | 34 13 F008WF |
| Matt Gun Metal PVD | 34 P5 F008WF |
| Matt British Gold PVD | 34 P6 F008WF |
| Matt Copper PVD | 34 P9 F008WF |
| Deep Black PVD | 34 S1 F008WF |

Acero Cepillado 34 93 F008WF

F008F

Monomando bidé

- distancia a chorro 10 cm
- maneta
- limitador de caudal 5 l/m a 3 bar
- aireador orientable
- flexos de alimentación
- CON DESAGÜE a presión



| | |
|-----------------------|-------------|
| Cromo | 34 02 F008F |
| Negro Opaco | 34 13 F008F |
| Matt Gun Metal PVD | 34 P5 F008F |
| Matt British Gold PVD | 34 P6 F008F |
| Matt Copper PVD | 34 P9 F008F |
| Deep Black PVD | 34 S1 F008F |

Acero Cepillado 34 93 F008F

8487

Teleducha doble función

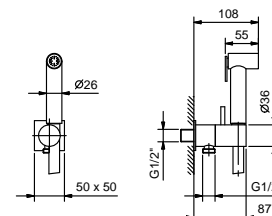
- para limpieza WC
- para higiene personal en combinación con grifería ducha
- toma de agua y soporte teleducha
- llave de cierre
- Material básico: latón
- embellecedor cuadrado
- flexo PVC 120 cm
- entrada de 1/2"



N.B. listado completo de los acabados en la sección accesorios diversos al final de la tarifa

N.B : Nickel PVD cepillado para combinar con la serie de acero inoxidable

| | |
|-----------------------|------------|
| Cromo | 91 02 8487 |
| Negro Opaco | 91 13 8487 |
| Nickel PVD Cepillado | 91 92 8487 |
| Matt Gun Metal PVD | 91 P5 8487 |
| Matt British Gold PVD | 91 P6 8487 |
| Matt Copper PVD | 91 P9 8487 |
| Deep Black PVD | 91 S1 8487 |



CARTUCHO TRADICIONAL

Monomando ducha empotrado

_entradas de 1/2"



F863B+M063A
1 salida



F181B+M585A
2 salidas



F185B+M585A
2 salidas



F181B+M685A
2 salidas



F182B+M685A
2 salidas



F189B+M587A
3 salidas



F187B+M587A
3 salidas



F189B+M687A
3 salidas



F183B+M687A
3 salidas



F784B+R084A
2 salidas



F084B+D084A
2 salidas

CARTUCHO TERMOSTÁTICO

Monomando ducha externo

_entradas de 1/2"



F030
1 salida

Monomando ducha empotrado

_entradas de 3/4"



F431B+D331A
1 salida



F472B+D372A
2 salidas



F473B+D373A
3 salidas



F400B+D400A



F491B+D391A
llave de paso

Monomando ducha empotrado

- maneta
- **1 salida** de 1/2"
- entradas de 1/2"
- aislamiento acústico

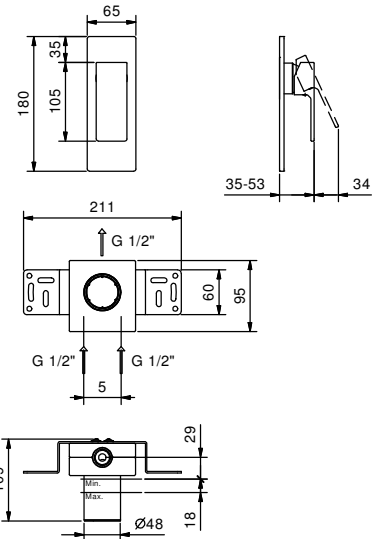
F863B



Parte externa

| | |
|-----------------------|-------------|
| Cromo | 34 02 F863B |
| Negro Opaco | 34 13 F863B |
| Matt Gun Metal PVD | 34 P5 F863B |
| Matt British Gold PVD | 34 P6 F863B |
| Matt Copper PVD | 34 P9 F863B |
| Deep Black PVD | 34 S1 F863B |

Acero Cepillado **34 93 F863B**



M063A



Parte empotrable

44 00 M063A

Monomando ducha empotrado

- manetas
- con embellecedores
- desviador giratorio **2 salidas**
- entradas de 1/2"
- aislamiento acústico
- solo para montaje vertical

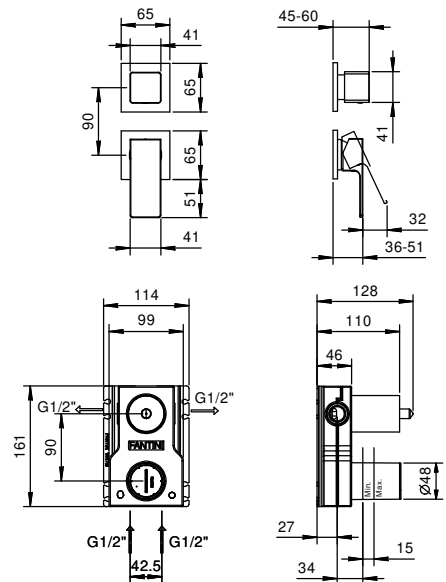
F181B



Parte externa

| | |
|-----------------------|-------------|
| Cromo | 34 02 F181B |
| Negro Opaco | 34 13 F181B |
| Matt Gun Metal PVD | 34 P5 F181B |
| Matt British Gold PVD | 34 P6 F181B |
| Matt Copper PVD | 34 P9 F181B |
| Deep Black PVD | 34 S1 F181B |

Acero Cepillado **34 93 F181B**



M585A



Parte empotrable

44 00 M585A

Monomando ducha empotrado

- manetas
- con placa
- desviador giratorio **2 salidas**
- entradas de 1/2"
- aislamiento acústico
- solo para montaje vertical

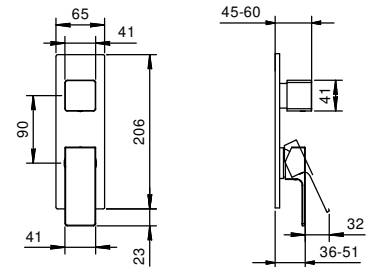
F185B



Parte externa

| | |
|-----------------------|-------------|
| Cromo | 34 02 F185B |
| Negro Opaco | 34 13 F185B |
| Matt Gun Metal PVD | 34 P5 F185B |
| Matt British Gold PVD | 34 P6 F185B |
| Matt Copper PVD | 34 P9 F185B |
| Deep Black PVD | 34 S1 F185B |

Acero Cepillado **34 93 F185B**

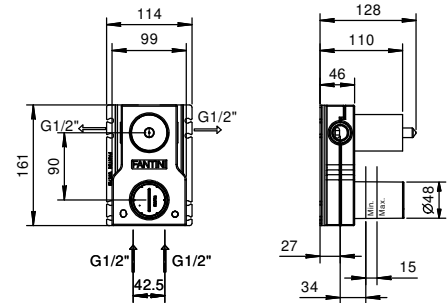


M585A



Parte empotrable

44 00 M585A



Monomando ducha empotrado

- manetas
- con embellecedores
- desviador giratorio **2 salidas**
- entradas de 1/2"
- aislamiento acústico
- solo para montaje horizontal

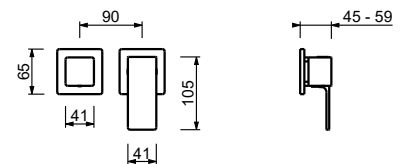
F181B



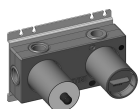
Parte externa

| | |
|-----------------------|-------------|
| Cromo | 34 02 F181B |
| Negro Opaco | 34 13 F181B |
| Matt Gun Metal PVD | 34 P5 F181B |
| Matt British Gold PVD | 34 P6 F181B |
| Matt Copper PVD | 34 P9 F181B |
| Deep Black PVD | 34 S1 F181B |

Acero Cepillado **34 93 F181B**

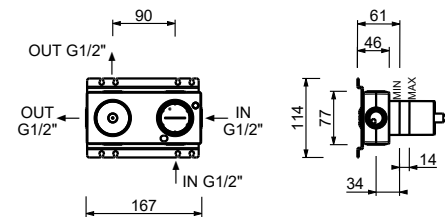


M685A



Parte empotrable

44 00 M685A



Monomando ducha empotrado

- manetas
- con placa
- desviador giratorio **2 salidas**
- entradas de 1/2"
- aislamiento acústico
- solo para montaje horizontal

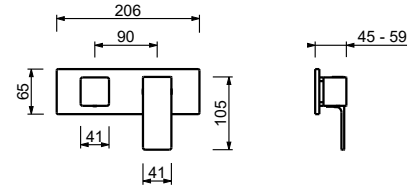
F182B



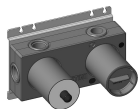
Parte externa

| | |
|-----------------------|-------------|
| Cromo | 34 02 F182B |
| Negro Opaco | 34 13 F182B |
| Matt Gun Metal PVD | 34 P5 F182B |
| Matt British Gold PVD | 34 P6 F182B |
| Matt Copper PVD | 34 P9 F182B |
| Deep Black PVD | 34 S1 F182B |

Acero Cepillado **34 93 F182B**

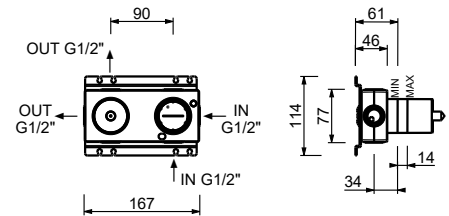


M685A



Parte empotrable

44 00 M685A



Monomando ducha empotrado

- manetas
- con embellecedores
- desviador giratorio **3 salidas**
- entradas de 1/2"
- aislamiento acústico
- solo para montaje vertical

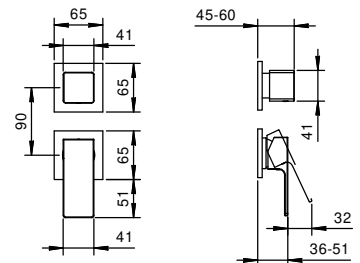
F189B



Parte externa

| | |
|-----------------------|-------------|
| Cromo | 34 02 F189B |
| Negro Opaco | 34 13 F189B |
| Matt Gun Metal PVD | 34 P5 F189B |
| Matt British Gold PVD | 34 P6 F189B |
| Matt Copper PVD | 34 P9 F189B |
| Deep Black PVD | 34 S1 F189B |

Acero Cepillado **34 93 F189B**

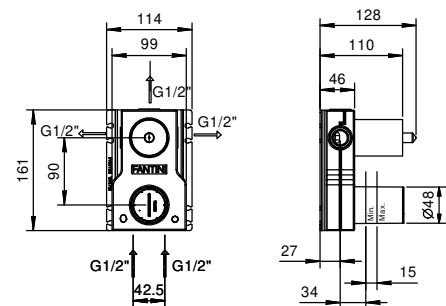


M587A



Parte empotrable

44 00 M587A



Monomando ducha empotrado

- manetas
- con placa
- desviador giratorio **3 salidas**
- entradas de 1/2"
- aislamiento acústico
- solo para montaje vertical

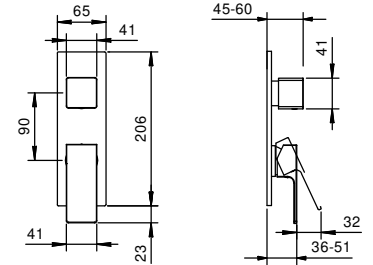
F187B



Parte externa

| | |
|-----------------------|-------------|
| Cromo | 34 02 F187B |
| Negro Opaco | 34 13 F187B |
| Matt Gun Metal PVD | 34 P5 F187B |
| Matt British Gold PVD | 34 P6 F187B |
| Matt Copper PVD | 34 P9 F187B |
| Deep Black PVD | 34 S1 F187B |

Acero Cepillado **34 93 F187B**

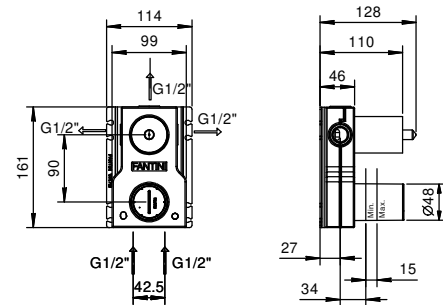


M587A



Parte empotrable

44 00 M587A



Monomando ducha empotrado

- manetas
- con embellecedores
- desviador giratorio **3 salidas**
- entradas de 1/2"
- solo para montaje horizontal
- aislamiento acústico

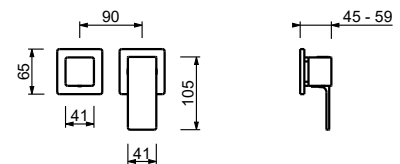
F189B



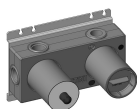
Parte externa

| | |
|-----------------------|-------------|
| Cromo | 34 02 F189B |
| Negro Opaco | 34 13 F189B |
| Matt Gun Metal PVD | 34 P5 F189B |
| Matt British Gold PVD | 34 P6 F189B |
| Matt Copper PVD | 34 P9 F189B |
| Deep Black PVD | 34 S1 F189B |

Acero Cepillado **34 93 F189B**

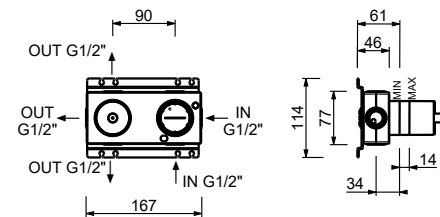


M687A



Parte empotrable

44 00 M687A



Monomando ducha empotrado

- manetas
- con placa
- desviador giratorio **3 salidas**
- entradas de 1/2"
- solo para montaje horizontal
- aislamiento acústico

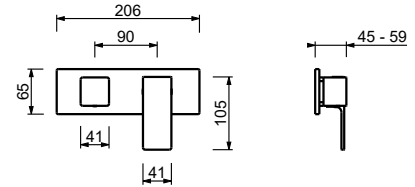
F183B



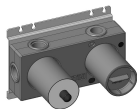
Parte externa

| | |
|-----------------------|-------------|
| Cromo | 34 02 F183B |
| Negro Opaco | 34 13 F183B |
| Matt Gun Metal PVD | 34 P5 F183B |
| Matt British Gold PVD | 34 P6 F183B |
| Matt Copper PVD | 34 P9 F183B |
| Deep Black PVD | 34 S1 F183B |

Acero Cepillado **34 93 F183B**

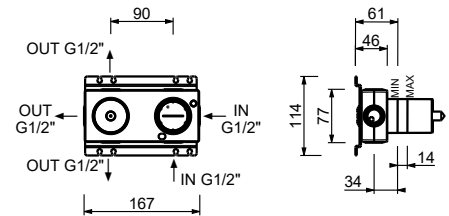


M687A



Parte empotrable

44 00 M687A



Monomando ducha empotrado

- manetas
- desviador giratorio **2 salidas**
- teleducha FIT
- toma de agua y soporte teleducha
- flexo PVC 150 cm
- entradas de 1/2"

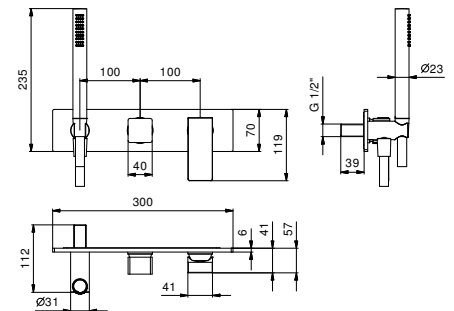
F784B



Parte externa

| | |
|-----------------------|-------------|
| Cromo | 34 02 F784B |
| Negro Opaco | 34 13 F784B |
| Matt Gun Metal PVD | 34 P5 F784B |
| Matt British Gold PVD | 34 P6 F784B |
| Matt Copper PVD | 34 P9 F784B |
| Deep Black PVD | 34 S1 F784B |

Acero Cepillado **34 93 F784B**

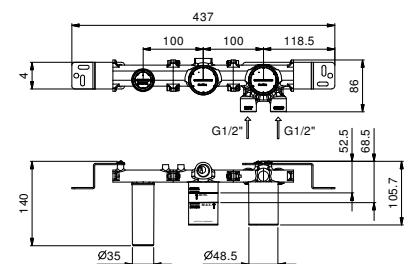


R084A



Parte empotrable

44 00 R084A



Monomando ducha empotrado

- manetas
- desviador automático **2 salidas**
- teleducha FIT
- toma de agua y soporte teleducha
- flexo PVC 150 cm
- entradas de 1/2"
- aislamiento acústico

F084B



Parte externa

| | |
|-----------------------|-------------|
| Cromo | 34 02 F084B |
| Negro Opaco | 34 13 F084B |
| Matt Gun Metal PVD | 34 P5 F084B |
| Matt British Gold PVD | 34 P6 F084B |
| Matt Copper PVD | 34 P9 F084B |
| Deep Black PVD | 34 S1 F084B |

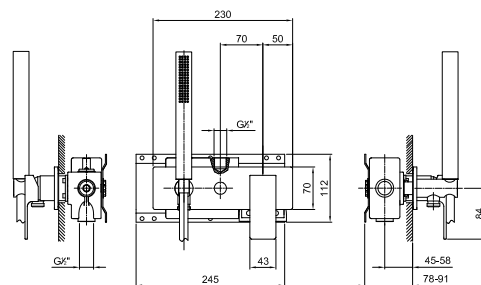
Acero Cepillado **34 93 F084B**

D084A



Parte empotrable

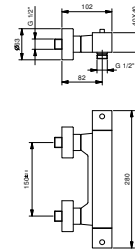
22 00 D084A



F030

Monomando termostático ducha externo

- manetas
- sin conjunto de ducha
- entradas de 1/2"



Cromo

34 02 F030

Monomando termostático ducha empotrado 3/4"

- manetas
- **1 salida** de 1/2"
- solo para montaje horizontal
- entradas de 3/4"

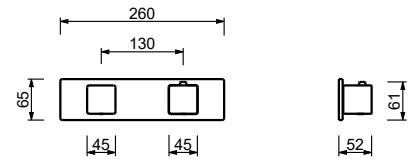
F431B

Parte externa

| | |
|-----------------------|-------------|
| Cromo | 34 02 F431B |
| Negro Opaco | 34 13 F431B |
| Matt Gun Metal PVD | 34 P5 F431B |
| Matt British Gold PVD | 34 P6 F431B |
| Matt Copper PVD | 34 P9 F431B |
| Deep Black PVD | 34 S1 F431B |

Acero Cepillado

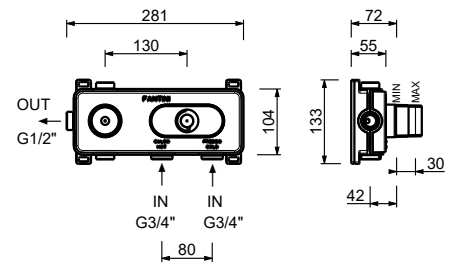
34 93 F431B



D331A

Parte empotrable

19 00 D331A



Monomando termostático ducha empotrado 3/4"

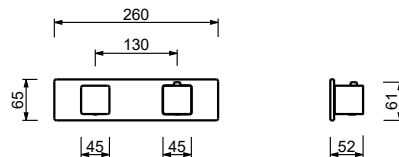
- manetas
- desviador giratorio con cierre **2 salidas**
- solo para montaje horizontal
- entradas de 3/4"

F472B

Parte externa

| | |
|-----------------------|-------------|
| Cromo | 34 02 F472B |
| Negro Opaco | 34 13 F472B |
| Matt Gun Metal PVD | 34 P5 F472B |
| Matt British Gold PVD | 34 P6 F472B |
| Matt Copper PVD | 34 P9 F472B |
| Deep Black PVD | 34 S1 F472B |

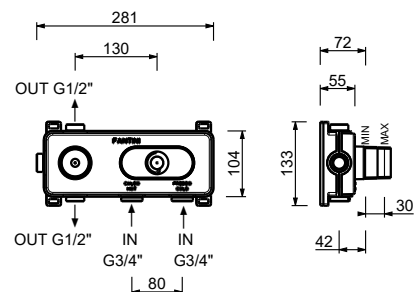
Acero Cepillado 34 93 F472B



D372A

Parte empotrable

19 00 D372A



Monomando termostático ducha empotrado 3/4"

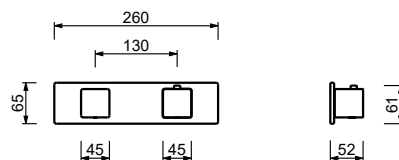
- manetas
- desviador giratorio con cierre **3 salidas**
- solo para montaje horizontal
- entradas de 3/4"

F473B

Parte externa

| | |
|-----------------------|-------------|
| Cromo | 34 02 F473B |
| Negro Opaco | 34 13 F473B |
| Matt Gun Metal PVD | 34 P5 F473B |
| Matt British Gold PVD | 34 P6 F473B |
| Matt Copper PVD | 34 P9 F473B |
| Deep Black PVD | 34 S1 F473B |

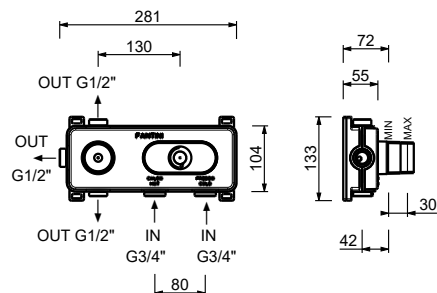
Acero Cepillado 34 93 F473B



D373A

Parte empotrable

19 00 D373A



Monomando termostático ducha empotrado 3/4"

- maneta
- entradas de 3/4"
- aislamiento acústico
- sin llave de cierre, **debe pedirse por separado**

NOTA: El mezclador no tiene cierre, debe ser pedido siempre con la llave de paso F491B+D391A

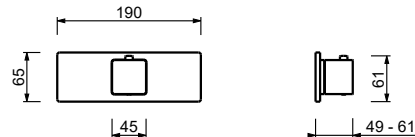
F400B



Parte externa

| | |
|-----------------------|-------------|
| Cromo | 34 02 F400B |
| Negro Opaco | 34 13 F400B |
| Matt Gun Metal PVD | 34 P5 F400B |
| Matt British Gold PVD | 34 P6 F400B |
| Matt Copper PVD | 34 P9 F400B |
| Deep Black PVD | 34 S1 F400B |

Acero Cepillado 34 93 F400B

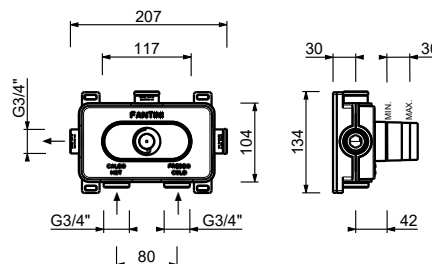


D400A



Parte empotrable

19 00 D400A



Llave de paso 3/4"

- maneta
- cartucho cerámico 90°
- entradas de 3/4"
- aislamiento acústico

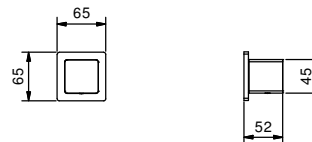
F491B



Parte externa

| | |
|-----------------------|-------------|
| Cromo | 34 02 F491B |
| Negro Opaco | 34 13 F491B |
| Matt Gun Metal PVD | 34 P5 F491B |
| Matt British Gold PVD | 34 P6 F491B |
| Matt Copper PVD | 34 P9 F491B |
| Deep Black PVD | 34 S1 F491B |

Acero Cepillado 34 93 F491B

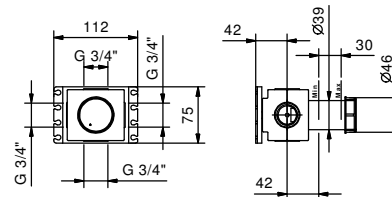


D391A



Parte empotrable

19 00 D391A



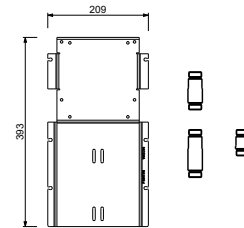
W213

Opcional - Sistema Easy Fix

placa y conexiones

• para instalación facilitada horizontal o vertical termostáticos

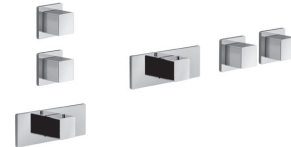
- para instalación art. D400A / D391A - **1 salida**
- para instalación art. D400A / D391A - **2 salidas**



ESEMPI DI COMBINAZIONI - 1 USCITA



ESEMPI DI COMBINAZIONI - 2 USCITE



91 00 W213

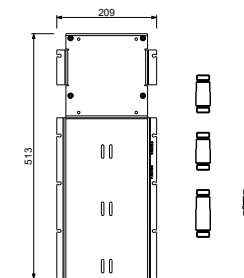
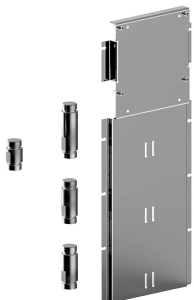
W214

Opcional - Sistema Easy Fix

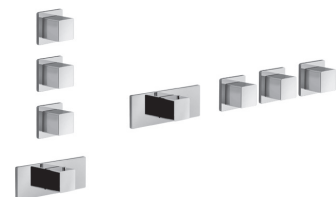
placa y conexiones

• para instalación facilitada horizontal o vertical termostáticos

- para instalación tres salidas para instalación art. D400A / D391A - **3 salidas**



ESEMPI DI COMBINAZIONI - 3 USCITE



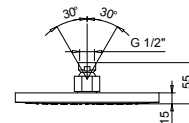
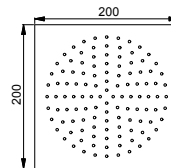
91 00 W214

8008

Rociador Iluvia

- 20x20 cm
- Material básico: latón
- limitador de caudal 12 l/m a 3 bar
- sistema anticalcáreo
- entrada de 1/2"
- válvula anti-retorno

**NOTA: Condiciones necesarias para el correcto funcionamiento:
Caudal mín.: 10 l/min**



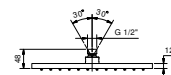
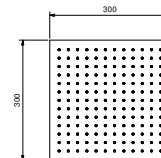
| | |
|-----------------------|------------|
| Cromo | 86 02 8008 |
| Negro Opaco | 86 13 8008 |
| Matt Gun Metal PVD | 86 P5 8008 |
| Matt British Gold PVD | 86 P6 8008 |
| Matt Copper PVD | 86 P9 8008 |
| Deep Black PVD | 86 S1 8008 |

8104

Rociador Iluvia

- 30x30 cm
- Material básico: ABS
- limitador de caudal 12 l/m a 3 bar
- sistema anticalcáreo
- entrada de 1/2"
- válvula anti-retorno

**NOTA: Condiciones necesarias para el correcto funcionamiento:
Caudal mín.: 10 l/min**



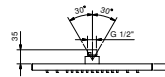
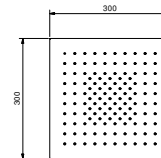
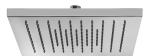
| | |
|-------|------------|
| Cromo | 86 02 8104 |
|-------|------------|

K053

Rociador multifunción

- ACQUAFIT
- Funciones agua
- función 1: 125 chorros anticalcareos Iluvia enfocada en el centro
- 30x30 cm
- Material básico: acero
- válvula anti-retorno
- limitador de caudal 12 l/m a 3 bar

**NOTA: Condiciones necesarias para el correcto funcionamiento:
Caudal mín.: 9 l/min**



| | |
|-----------------------|------------|
| Acero Brillante | 79 38 K053 |
| Negro Opaco | 79 13 K053 |
| Matt Gun Metal PVD | 79 P5 K053 |
| Matt British Gold PVD | 79 P6 K053 |
| Matt Copper PVD | 79 P9 K053 |
| Deep Black PVD | 79 S1 K053 |

Acero Cepillado 79 93 K053

8107

Brazo ducha

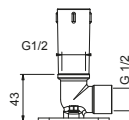
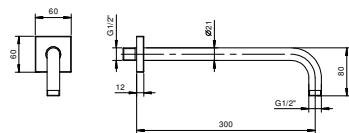
- longitud 30 cm
- embellecedor cuadrado
- para instalación a pared
- entrada de 1/2"

| | |
|-----------------------|------------|
| Cromo | 86 02 8107 |
| Negro Opaco | 86 13 8107 |
| Matt Gun Metal PVD | 86 P5 8107 |
| Matt British Gold PVD | 86 P6 8107 |
| Matt Copper PVD | 86 P9 8107 |
| Deep Black PVD | 86 S1 8107 |

Acero Cepillado 86 93 8107

OPCIONAL: Parte empotrable para cartón-yeso

W046 91 00 W046



8108

Brazo ducha

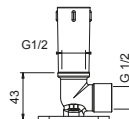
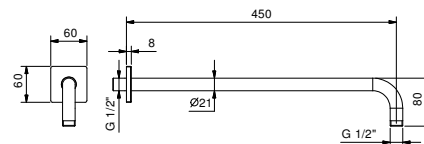
- longitud 45 cm
- embellecedor cuadrado
- para instalación a pared
- entrada de 1/2"

| | |
|-----------------------|------------|
| Cromo | 86 02 8108 |
| Negro Opaco | 86 13 8108 |
| Matt Gun Metal PVD | 86 P5 8108 |
| Matt British Gold PVD | 86 P6 8108 |
| Matt Copper PVD | 86 P9 8108 |
| Deep Black PVD | 86 S1 8108 |

Acero Cepillado 86 93 8108

OPCIONAL: Parte empotrable para cartón-yeso

W046 91 00 W046



8038

Brazo ducha

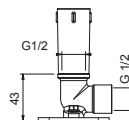
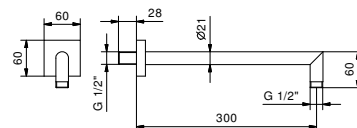
- longitud 30 cm
- embellecedor cuadrado
- para instalación a pared
- entrada de 1/2"

| | |
|-----------------------|------------|
| Cromo | 86 02 8038 |
| Negro Opaco | 86 13 8038 |
| Matt Gun Metal PVD | 86 P5 8038 |
| Matt British Gold PVD | 86 P6 8038 |
| Matt Copper PVD | 86 P9 8038 |
| Deep Black PVD | 86 S1 8038 |

Acero Cepillado 86 93 8038

OPCIONAL: Parte empotrable para cartón-yeso

W046 91 00 W046



8039

Brazo ducha

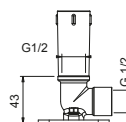
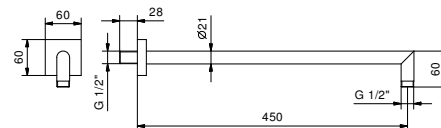
- longitud 45 cm
- embellecedor cuadrado
- para instalación a pared
- entrada de 1/2"

| | |
|-----------------------|------------|
| Cromo | 86 02 8039 |
| Negro Opaco | 86 13 8039 |
| Matt Gun Metal PVD | 86 P5 8039 |
| Matt British Gold PVD | 86 P6 8039 |
| Matt Copper PVD | 86 P9 8039 |
| Deep Black PVD | 86 S1 8039 |

Acero Cepillado 86 93 8039

OPCIONAL: Parte empotrable para cartón-yeso

W046 91 00 W046



8081

Brazo ducha

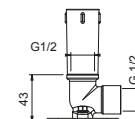
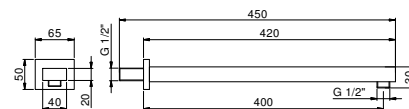
- longitud 40 cm
- embellecedor rectangular
- entrada de 1/2"
- para instalación a pared

| | |
|-------|------------|
| Cromo | 86 02 8081 |
|-------|------------|

Acero Cepillado 86 93 8081

OPCIONAL: Parte empotrable para cartón-yeso

W046 91 00 W046



8040

Brazo ducha

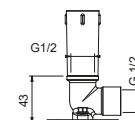
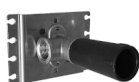
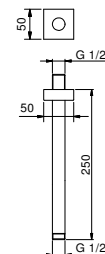
- longitud 25 cm
- embellecedor cuadrado
- para instalación a techo
- entrada de 1/2"

| | |
|-----------------------|------------|
| Cromo | 86 02 8040 |
| Negro Opaco | 86 13 8040 |
| Matt Gun Metal PVD | 86 P5 8040 |
| Matt British Gold PVD | 86 P6 8040 |
| Matt Copper PVD | 86 P9 8040 |
| Deep Black PVD | 86 S1 8040 |

Acero Cepillado 86 93 8040

OPCIONAL: Parte empotrable para cartón-yeso

W046 91 00 W046



8041

Brazo ducha

- longitud 45 cm
- embellecedor cuadrado
- para instalación a techo
- entrada de 1/2"

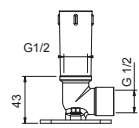
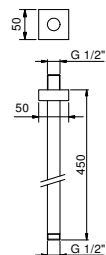


| | |
|-----------------------|------------|
| Cromo | 86 02 8041 |
| Negro Opaco | 86 13 8041 |
| Matt Gun Metal PVD | 86 P5 8041 |
| Matt British Gold PVD | 86 P6 8041 |
| Matt Copper PVD | 86 P9 8041 |
| Deep Black PVD | 86 S1 8041 |

Acero Cepillado 86 93 8041

OPCIONAL: Parte empotrable para cartón-yeso

W046 91 00 W046



8068

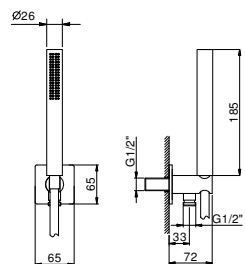
Conjunto de ducha

- teleducha FIT
- toma de agua y soporte teleducha
- embellecedor cuadrado
- flexo PVC 150 cm
- entrada de 1/2"



| | |
|-----------------------|------------|
| Cromo | 86 02 8068 |
| Negro Opaco | 86 13 8068 |
| Matt Gun Metal PVD | 86 P5 8068 |
| Matt British Gold PVD | 86 P6 8068 |
| Matt Copper PVD | 86 P9 8068 |
| Deep Black PVD | 86 S1 8068 |

Acero Cepillado 86 93 8068



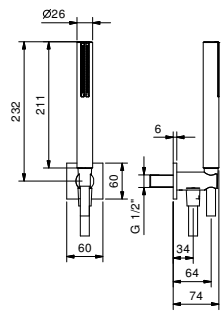
8105

Conjunto de ducha

- teleducha SUN
- toma de agua y soporte teleducha
- embellecedor cuadrado
- flexo PVC 150 cm
- entrada de 1/2"



| | |
|-------------|------------|
| Cromo | 86 02 8105 |
| Negro Opaco | 86 13 8105 |



8116

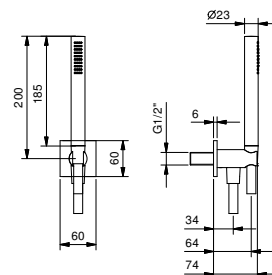
Conjunto de ducha

- teleducha FIT
- toma de agua y soporte teleducha
- embellecedor cuadrado
- flexo PVC 150 cm
- entrada de 1/2"



| | |
|-----------------------|------------|
| Cromo | 86 02 8116 |
| Negro Opaco | 86 13 8116 |
| Matt Gun Metal PVD | 86 P5 8116 |
| Matt British Gold PVD | 86 P6 8116 |
| Matt Copper PVD | 86 P9 8116 |
| Deep Black PVD | 86 S1 8116 |

Acero Cepillado 86 93 8116



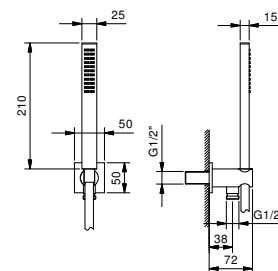
8021

Conjunto de ducha

- teleducha SOHO
- toma de agua y soporte teleducha
- embellecedor cuadrado
- flexo PVC 150 cm
- entrada de 1/2"



| | |
|-------------|------------|
| Cromo | 86 02 8021 |
| Negro Opaco | 86 13 8021 |



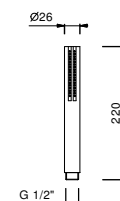
9673

Teleducha

- SUN
- Material básico: ABS
- limitador de caudal 9 l/min
- sistema anticalcáreo
- válvula anti-retorno



| | |
|-------------|------------|
| Cromo | 90 02 9673 |
| Negro Opaco | 90 13 9673 |



8783

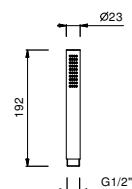
Teleducha

- FIT
- Material básico: latón
- Material básico: acero
- limitador de caudal 9 l/min
- sistema anticalcáreo
- válvula anti-retorno



| | |
|-----------------------|------------|
| Cromo | 90 02 8783 |
| Negro Opaco | 90 13 8783 |
| Matt Gun Metal PVD | 90 P5 8783 |
| Matt British Gold PVD | 90 P6 8783 |
| Matt Copper PVD | 90 P9 8783 |
| Deep Black PVD | 90 S1 8783 |

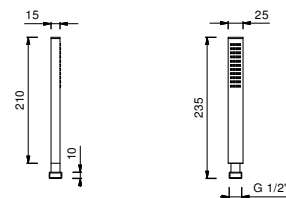
Acero Cepillado 90 93 8783



9418

Teleducha

- SOHO
- limitador de caudal 9 l/min
- sistema anticalcáreo
- válvula anti-retorno

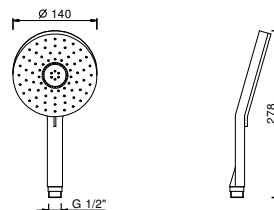


Cromo 90 02 9418
 Negro Opaco 90 13 9418

9890

Teleducha

- DISCO
- Material básico: ABS
- Ø 14 cm
- 2 tipos de chorro: 72 chorros lluvia, 4 chorros masaje
- limitador de caudal 12 l/min
- sistema anticalcáreo
- válvula anti-retorno

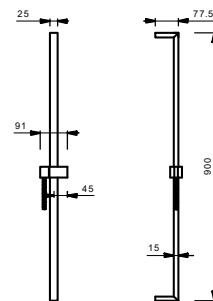


Cromo 90 02 9890

8016

Barra ducha

- longitud 90 cm
- sin toma de agua
- sin teleducha
- flexo PVC 150 cm
- soporte articulado



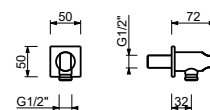
Cromo 86 02 8016

Acero Cepillado 86 93 8016

9446

Toma de agua

- embellecedor cuadrado
- Material básico: latón
- soporte teleducha fijo
- pinza para flexo con alojamiento cónico



Cromo 91 02 9446
 Negro Opaco 91 13 9446
 Matt Gun Metal PVD 91 P5 9446
 Matt British Gold PVD 91 P6 9446
 Matt Copper PVD 91 P9 9446
 Deep Black PVD 91 S1 9446

Acero Cepillado 91 93 9446

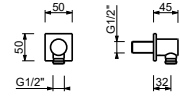
9417

Toma de agua

- embellecedor cuadrado
- Material básico: latón
- sin soporte teleducha



| | |
|-----------------------|------------|
| Cromo | 91 02 9417 |
| Negro Opaco | 91 13 9417 |
| Matt Gun Metal PVD | 91 P5 9417 |
| Matt British Gold PVD | 91 P6 9417 |
| Matt Copper PVD | 91 P9 9417 |
| Deep Black PVD | 91 S1 9417 |



Acero Cepillado 91 93 9417

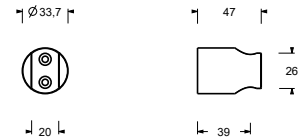
9129

Soporte teleducha fijo

- pinza para flexo con alojamiento cónico
- Material básico: ABS



| | |
|-------------|------------|
| Cromo | 90 02 9129 |
| Negro Opaco | 90 13 9129 |



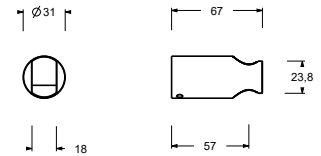
Q133

Soporte teleducha fijo

- pinza para flexo con alojamiento cónico
- Material básico: latón



| | |
|-----------------------|------------|
| Cromo | 90 02 Q133 |
| Negro Opaco | 90 13 Q133 |
| Matt Gun Metal PVD | 90 P5 Q133 |
| Matt British Gold PVD | 90 P6 Q133 |
| Matt Copper PVD | 90 P9 Q133 |
| Deep Black PVD | 90 S1 Q133 |



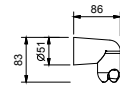
0992

Soporte teleducha articulado

- pinza para flexo con alojamiento cónico



| | |
|-------|------------|
| Cromo | 90 02 0992 |
|-------|------------|



9349

Flexo

- Material básico: PVC
- 150 cm
- 1/2" cónico x 1/2 cónico



| | |
|-----------------------|------------|
| Cromo | 90 02 9349 |
| Negro Opaco | 90 13 9349 |
| Matt Gun Metal PVD | 90 P5 9349 |
| Matt British Gold PVD | 90 P6 9349 |
| Matt Copper PVD | 90 P9 9349 |

Acero Cepillado 90 93 9349

9193

Flexo

- Material básico: latón
- flexo en latón 150 cm
- flexo en latón 140 cm en versiones PVD
- Ø 15 mm
- 1/2" cónico x 1/2 cónico



| | |
|-----------------------|------------|
| Cromo | 90 02 9193 |
| Negro Opaco | 90 13 9193 |
| Matt Gun Metal PVD | 90 P5 9193 |
| Matt British Gold PVD | 90 P6 9193 |
| Matt Copper PVD | 90 P9 9193 |

9671

Flexo

- Material básico: PVC
- 200 cm
- 1/2" cónico x 1/2 cónico



| | |
|-----------------------|------------|
| Cromo | 90 02 9671 |
| Negro Opaco | 90 13 9671 |
| Matt Gun Metal PVD | 90 P5 9671 |
| Matt British Gold PVD | 90 P6 9671 |
| Matt Copper PVD | 90 P9 9671 |

Acero Cepillado 90 93 9671

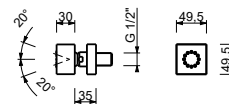
8024

Jet lateral

- Material básico: latón
- articulado
- sistema anticalcáreo
- entrada de 1/2"



| | |
|-----------------------|------------|
| Cromo | 86 02 8024 |
| Negro Opaco | 86 13 8024 |
| Matt Gun Metal PVD | 86 P5 8024 |
| Matt British Gold PVD | 86 P6 8024 |
| Matt Copper PVD | 86 P9 8024 |
| Deep Black PVD | 86 S1 8024 |



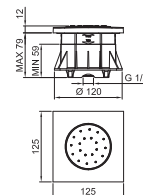
8056

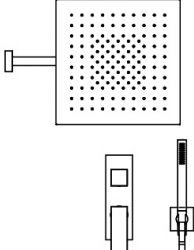
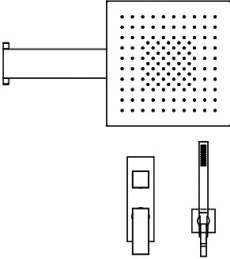
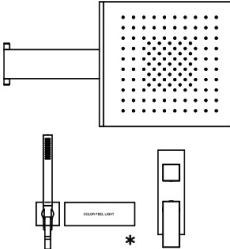
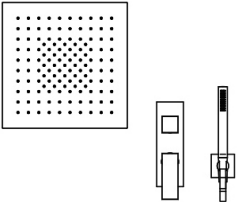
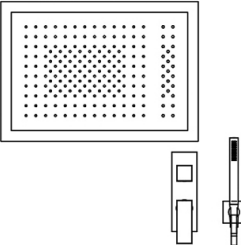
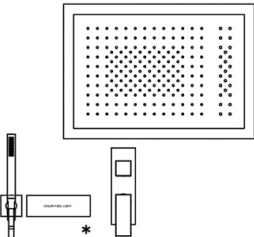
Jet lateral

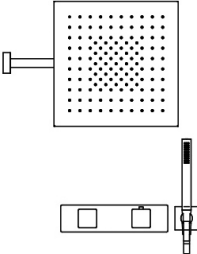
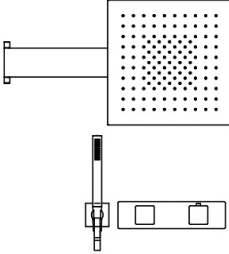
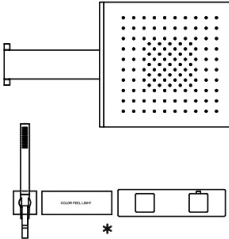
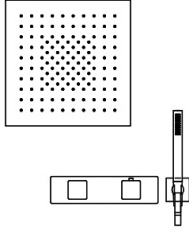
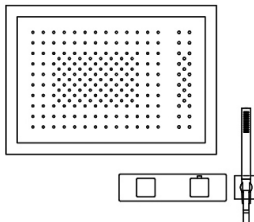
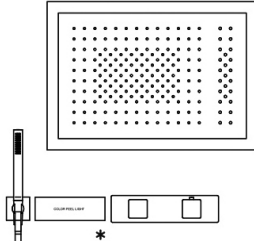
- articulado
- Material básico: ABS
- sistema anticalcáreo
- entrada de 1/2"
- parte empotrable incluida



| | |
|-------|------------|
| Cromo | 86 02 8056 |
|-------|------------|



| COMPOSICIÓN.1 | Art. | Descripción | Acabados |
|---|---|--|--|
|  | K053 8107 F185B+M585A 8116 | Rociador multifunción Brazo ducha Monomando ducha empotrado Conjunto de ducha | 02 Cromo 13 Negro Opaco P5 Matt Gun Metal PVD P6 Matt British Gold PVD P9 Matt Copper PVD S1 Deep Black PVD 93 Acero Cepillado |
| COMPOSICIÓN.2 | Art. | Descripción | Acabados |
|  | K042B+K031A F185B+M585A 8116 | Rociador lluvia Monomando ducha empotrado Conjunto de ducha | 02 Cromo 13 Negro Opaco P5 Matt Gun Metal PVD P6 Matt British Gold PVD P9 Matt Copper PVD S1 Deep Black PVD 93 Acero Cepillado |
| COMPOSICIÓN.3 | Art. | Descripción | Acabados |
|  | K041B+K031A K101 OPT. F185B+M585A 8116 | Rociador multifunción Dream Pulsadores de control touch Monomando ducha empotrado Conjunto de ducha | 02 Cromo 13 Negro Opaco P5 Matt Gun Metal PVD P6 Matt British Gold PVD P9 Matt Copper PVD S1 Deep Black PVD 93 Acero Cepillado |
| | | | *opcional K101 Pulsadores de control touch |
| COMPOSICIÓN.4 | Art. | Descripción | Acabados |
|  | K052 F185B+M585A 8116 | Rociador lluvia Monomando ducha empotrado Conjunto de ducha | 02 Cromo 13 Negro Opaco P5 Matt Gun Metal PVD P6 Matt British Gold PVD P9 Matt Copper PVD S1 Deep Black PVD 93 Acero Cepillado |
| COMPOSICIÓN.5 | Art. | Descripción | Acabados |
|  | K022 F189B+M587A 8116 | Rociador multifunción Monomando ducha empotrado Conjunto de ducha | 02 Cromo P5 Matt Gun Metal PVD P6 Matt British Gold PVD P9 Matt Copper PVD S1 Deep Black PVD 93 Acero Cepillado |
| COMPOSICIÓN.6 | Art. | Descripción | Acabados |
|  | K021 K101 OPT. F189B+M587A 8116 | Rociador multifunción Dream Pulsadores de control touch Monomando ducha empotrado Conjunto de ducha | 02 Cromo 13 Negro Opaco P5 Matt Gun Metal PVD P6 Matt British Gold PVD P9 Matt Copper PVD S1 Deep Black PVD 93 Acero Cepillado |
| | | | *opcional K101 Pulsadores de control touch |

| COMPOSICIÓN.1 | Art. | Descripción | Acabados |
|---|---|--|--|
|  | K053 8107 F472B+D372A | Rociador multifunción Brazo ducha Monomando termostático ducha empotrada 3/4" | 02 Cromo 13 Negro Opaco P5 Matt Gun Metal PVD P6 Matt British Gold PVD P9 Matt Copper PVD S1 Deep Black PVD 93 Acero Cepillado |
| | 8116 | Conjunto de ducha | |
| COMPOSICIÓN.2 | Art. | Descripción | Acabados |
|  | K042B+K031A F472B+D372A | Rociador lluvia Monomando termostático ducha empotrada 3/4" | 02 Cromo 13 Negro Opaco P5 Matt Gun Metal PVD P6 Matt British Gold PVD P9 Matt Copper PVD S1 Deep Black PVD 93 Acero Cepillado |
| | 8116 | Conjunto de ducha | |
| COMPOSICIÓN.3 | Art. | Descripción | Acabados |
|  | K041B+K031A K101 OPT. F472B+D372A | Rociador multifunción Dream Pulsadores de control touch Monomando termostático ducha empotrada 3/4" | 02 Cromo 13 Negro Opaco P5 Matt Gun Metal PVD P6 Matt British Gold PVD P9 Matt Copper PVD S1 Deep Black PVD 93 Acero Cepillado |
| | 8116 | Conjunto de ducha | *opcional K101 Pulsadores de control touch |
| COMPOSICIÓN.4 | Art. | Descripción | Acabados |
|  | K052 F472B+D372A | Rociador lluvia Monomando termostático ducha empotrada 3/4" | 02 Cromo 13 Negro Opaco P5 Matt Gun Metal PVD P6 Matt British Gold PVD P9 Matt Copper PVD S1 Deep Black PVD 93 Acero Cepillado |
| | 8116 | Conjunto de ducha | |
| COMPOSICIÓN.5 | Art. | Descripción | Acabados |
|  | K022 F472B+D372A | Rociador multifunción Monomando termostático ducha empotrada 3/4" | 02 Cromo 13 Negro Opaco P5 Matt Gun Metal PVD P6 Matt British Gold PVD P9 Matt Copper PVD S1 Deep Black PVD 93 Acero Cepillado |
| | 8116 | Conjunto de ducha | |
| COMPOSICIÓN.6 | Art. | Descripción | Acabados |
|  | K021 K101 OPT. F472B+D372A | Rociador multifunción Dream Pulsadores de control touch Monomando termostático ducha empotrada 3/4" | 02 Cromo 13 Negro Opaco P5 Matt Gun Metal PVD P6 Matt British Gold PVD P9 Matt Copper PVD S1 Deep Black PVD 93 Acero Cepillado |
| | 8116 | Conjunto de ducha | *opcional K101 Pulsadores de control touch |

CARTUCHO TRADICIONAL

Monomando baño/ducha empotrado

_entradas de 1/2"



F721B+R021A
2 salidas



F021B+D020A
2 salidas

Monomando baño/ducha a suelo

_entradas de 1/2"

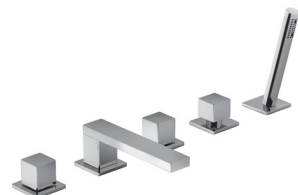


F080B+3380A
2 salidas

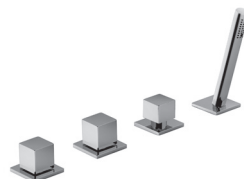
CARTUCHOS CERÁMICOS 1/4 DE GIRO

Grupo bañera repisa

_entradas de 3/4"



F165
2 salidas



F167
2 salidas

Monomando baño/ducha empotrado

- distancia a chorro 20 cm
- maneta
- desviador giratorio **2 salidas**
- teleducha FIT
- toma de agua y soporte teleducha
- flexo PVC 150 cm
- entradas de 1/2"

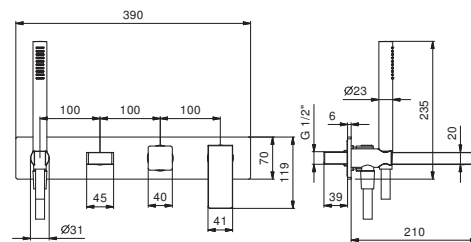
F721B



Parte externa

| | |
|-----------------------|-------------|
| Cromo | 34 02 F721B |
| Negro Opaco | 34 13 F721B |
| Matt Gun Metal PVD | 34 P5 F721B |
| Matt British Gold PVD | 34 P6 F721B |
| Matt Copper PVD | 34 P9 F721B |
| Deep Black PVD | 34 S1 F721B |

Acero Cepillado 34 93 F721B

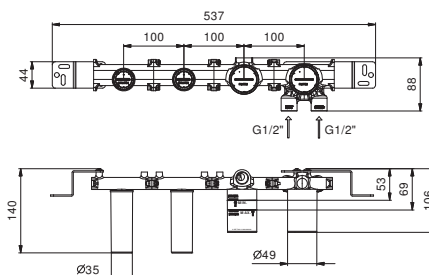


R021A



Parte empotrable

44 00 R021A



Monomando baño/ducha empotrado

- distancia a chorro 20 cm
- maneta
- desviador automático **2 salidas**
- teleducha FIT
- toma de agua y soporte teleducha
- flexo PVC 150 cm
- entradas de 1/2"
- aislamiento acústico

F021B



Parte externa

| | |
|-----------------------|-------------|
| Cromo | 34 02 F021B |
| Negro Opaco | 34 13 F021B |
| Matt Gun Metal PVD | 34 P5 F021B |
| Matt British Gold PVD | 34 P6 F021B |
| Matt Copper PVD | 34 P9 F021B |
| Deep Black PVD | 34 S1 F021B |

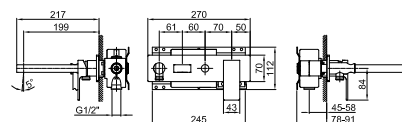
Acero Cepillado 34 93 F021B

D020A



Parte empotrable

22 00 D020A



Monomando baño/ducha a suelo

- distancia a chorro 25 cm
- maneta
- desviador con pulsador **2 salidas**
- teleducha FIT
- soporte teleducha
- flexo PVC 125 cm
- entradas de 1/2"
- sobre columna

F080B



Parte externa

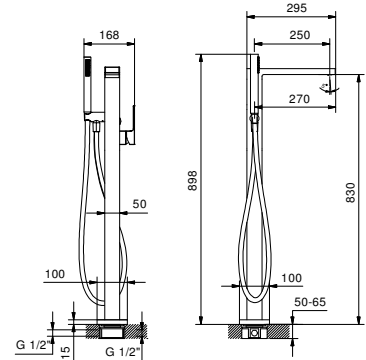
| | |
|-----------------------|-------------|
| Cromo | 34 02 F080B |
| Negro Opaco | 34 13 F080B |
| Matt Gun Metal PVD | 34 P5 F080B |
| Matt British Gold PVD | 34 P6 F080B |
| Matt Copper PVD | 34 P9 F080B |
| Deep Black PVD | 34 S1 F080B |

3380A



Parte empotrable

19 00 3380A

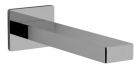


BAÑERA: caños

F045

Caño bañera a pared

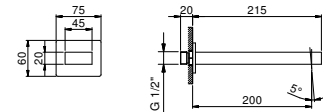
- distancia a chorro 20 cm
- entrada de 1/2"



| | |
|-----------------------|------------|
| Cromo | 34 02 F045 |
| Negro Opaco | 34 13 F045 |
| Matt Gun Metal PVD | 34 P5 F045 |
| Matt British Gold PVD | 34 P6 F045 |
| Matt Copper PVD | 34 P9 F045 |
| Deep Black PVD | 34 S1 F045 |

Acero Cepillado

34 93 F045

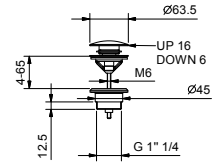


8434

Desagüe

- 1" 1/4
- tapón a presión
- para lavabo sin rebosadero
- para lavabo con rebosadero
- universal

N.B. listado completo de los acabados en la sección accesorios diversos al final de la tarifa



| | |
|-----------------------|------------|
| Cromo | 91 02 8434 |
| Negro Opaco | 91 13 8434 |
| Matt Gun Metal PVD | 91 P5 8434 |
| Matt British Gold PVD | 91 P6 8434 |
| Matt Copper PVD | 91 P9 8434 |
| Deep Black PVD | 91 S1 8434 |

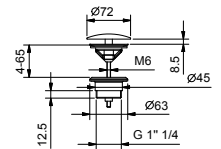
Acero Cepillado 91 93 8434

8435

Desagüe

- 1" 1/4
- para lavabo sin rebosadero
- para lavabo con rebosadero
- salida libre
- universal

N.B. listado completo de los acabados en la sección accesorios diversos al final de la tarifa



| | |
|-----------------------|------------|
| Cromo | 91 02 8435 |
| Negro Opaco | 91 13 8435 |
| Matt Gun Metal PVD | 91 P5 8435 |
| Matt British Gold PVD | 91 P6 8435 |
| Matt Copper PVD | 91 P9 8435 |
| Deep Black PVD | 91 S1 8435 |

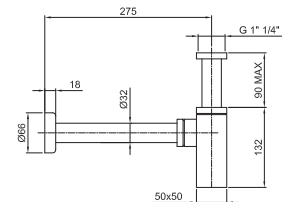
Acero Cepillado 91 93 8435

9500

Sifón de botella

- cuadrado
- 1" 1/4
- para lavabo

N.B. listado completo de los acabados en la sección accesorios diversos al final de la tarifa



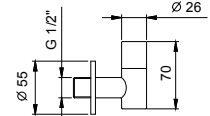
| | |
|-------|------------|
| Cromo | 91 02 9500 |
|-------|------------|

8364

Pareja de llaves de escuadra con filtro

- con cierre
- filtro inspeccionable
- entrada de 1/2"

N.B. listado completo de los acabados en la sección accesorios diversos al final de la tarifa



| | |
|-----------------------|------------|
| Cromo | 91 02 8364 |
| Negro Opaco | 91 13 8364 |
| Matt Gun Metal PVD | 91 P5 8364 |
| Matt British Gold PVD | 91 P6 8364 |
| Matt Copper PVD | 91 P9 8364 |
| Deep Black PVD | 91 S1 8364 |

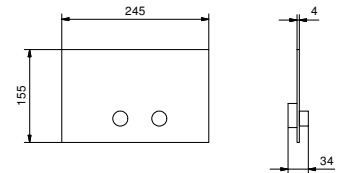
Acero Cepillado **91 93 8364**

8402

Placa y pulsador descarga inodoro

- Material básico: acero
- pulsadores en relieve
- con pulsadores redondos
- compatible con GEBERIT SIGMA8, SIGMA12
- sin fijaciones visibles

N.B. listado completo de los acabados en la sección accesorios diversos al final de la tarifa



| | |
|-----------------------|------------|
| Acero Brillante | 91 38 8402 |
| Negro Opaco | 91 13 8402 |
| Matt Gun Metal PVD | 91 P5 8402 |
| Matt British Gold PVD | 91 P6 8402 |
| Matt Copper PVD | 91 P9 8402 |
| Deep Black PVD | 91 S1 8402 |

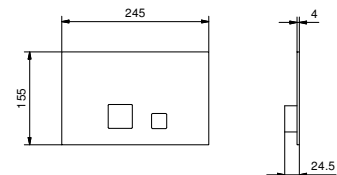
Acero Cepillado **91 93 8402**

8403

Placa y pulsador descarga inodoro

- Material básico: acero
- pulsadores enrasados
- con pulsadores cuadrados
- compatible con GEBERIT SIGMA8, SIGMA12
- sin fijaciones visibles

N.B. listado completo de los acabados en la sección accesorios diversos al final de la tarifa



| | |
|-----------------------|------------|
| Acero Brillante | 91 38 8403 |
| Negro Opaco | 91 13 8403 |
| Matt Gun Metal PVD | 91 P5 8403 |
| Matt British Gold PVD | 91 P6 8403 |
| Matt Copper PVD | 91 P9 8403 |
| Deep Black PVD | 91 S1 8403 |

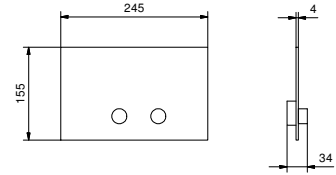
Acero Cepillado **91 93 8403**

W216

Placa y pulsador descarga inodoro

- Material básico: acero
- pulsadores en relieve
- con pulsadores redondos
- compatible con TECEBOX OCTA II
- profundidad mínima: consultar las instrucciones de montaje
- sin fijaciones visibles

N.B. listado completo de los acabados en la sección accesorios diversos al final de la tarifa



| | |
|-----------------------|------------|
| Acero Brillante | 91 38 W216 |
| Negro Opaco | 91 13 W216 |
| Matt Gun Metal PVD | 91 P5 W216 |
| Matt British Gold PVD | 91 P6 W216 |
| Matt Copper PVD | 91 P9 W216 |
| Deep Black PVD | 91 S1 W216 |

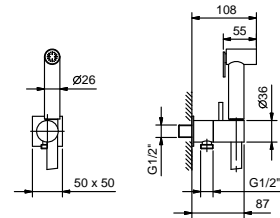
Acero Cepillado 91 93 W216

8487

Teleducha doble función

- para limpieza WC
- para higiene personal en combinación con grifería ducha
- toma de agua y soporte teleducha
- llave de cierre
- Material básico: latón
- embellecedor cuadrado
- flexo PVC 120 cm
- entrada de 1/2"

N.B. listado completo de los acabados en la sección accesorios diversos al final de la tarifa



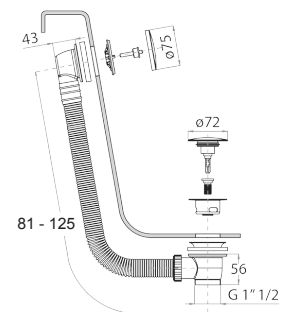
| | |
|-----------------------|------------|
| Cromo | 91 02 8487 |
| Negro Opaco | 91 13 8487 |
| Nickel PVD Cepillado | 91 92 8487 |
| Matt Gun Metal PVD | 91 P5 8487 |
| Matt British Gold PVD | 91 P6 8487 |
| Matt Copper PVD | 91 P9 8487 |
| Deep Black PVD | 91 S1 8487 |

W001

Columna desagüe bañera

- con maneta
- CON DESAGÜE

N.B. listado completo de los acabados en la sección accesorios diversos al final de la tarifa



| | |
|-----------------------|------------|
| Cromo | 91 02 W001 |
| Negro Opaco | 91 13 W001 |
| Matt Gun Metal PVD | 91 P5 W001 |
| Matt British Gold PVD | 91 P6 W001 |
| Matt Copper PVD | 91 P9 W001 |
| Deep Black PVD | 91 S1 W001 |

Acero Cepillado 91 93 W001

W002

Columna desagüe bañera

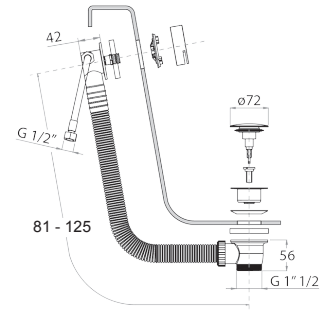
- con maneta
- salida de agua en el rebosadero
- CON DESAGÜE

N.B. listado completo de los acabados en la sección accesorios diversos al final de la tarifa



| | |
|-----------------------|------------|
| Cromo | 91 02 W002 |
| Negro Opaco | 91 13 W002 |
| Matt Gun Metal PVD | 91 P5 W002 |
| Matt British Gold PVD | 91 P6 W002 |
| Matt Copper PVD | 91 P9 W002 |
| Deep Black PVD | 91 S1 W002 |

Acero Cepillado **91 93 W002**



9325

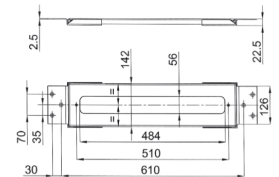
Estructura para bañera repisa

- placas cubre tornillo
- placa de montaje
- sin placa embellecedora

NOTA: para revestir permitiendo la inspección



Cromo 91 02 9325



9670

Estructura para bañera repisa

- placas cubre tornillo
- placa de montaje
- sin placa embellecedora

NOTA: para revestir permitiendo la inspección



Cromo 91 02 9670

