

MYO系列

技术说明书

MYO系列

Design Matteo Thun & Antonio Rodriguez



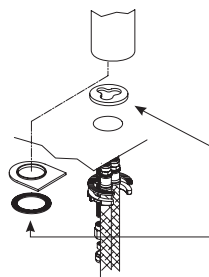
13 V604WF

面盆龙头	页.494
妇洗器	页.496
淋浴系列	页.498
淋浴：传统阀芯组合	页.511
淋浴：恒温阀芯组合	页.512
浴缸龙头	页.514
杂项物品	页.516

技术信息

MYO系列标准是带有手柄的。

所有的面盆和净身盆龙头均配有5 l / m限流器。



面盆穿孔：

- 面盆及妇洗器控制开关：

面盆和妇洗器水龙头底部配有盖板，用以遮盖孔洞

若孔洞直径在29-30mm之间，**不需要装配盖板**

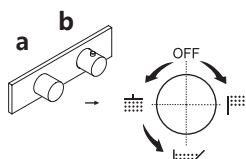
若孔洞直径在30.1-35mm之间，**则必须装配盖板**

3/4预埋式恒温淋浴龙头适用：

- 款式. **G531B+D331A** - 单向出水

- 款式. **G572B+D372A** - 两向出水

- 款式. **G573B+D373A** - 三向出水



例如:

款式. **G573B+D373A**

a) 带闭合装置的旋钮式分水器 - 初始为正中心位置，朝右旋转可开启1号出水口，旋转回原位可以关闭水流，朝左旋转可依次开启2号及3号出水口。

b) 温度调节控制柄。

基材：黄铜

漆面:

02 铬色

13 哑光黑色(劳尔色卡9005)

P5 Matt Gun Metal PVD

P6 Matt British Gold PVD

P9 Matt Copper PVD

S1 Deep Black PVD

* 有关备件、配件、杂项型号和延长件，请参阅特定价目表部分

传统阀芯

单孔式面盆混合龙头

龙头出水口长度12,8cm



V604WF

不带排水

V604F

带下水

单孔式加高款面盆混合龙头

龙头出水口长度16,9cm



V606WF

不带排水

墙装面盆混合龙头

龙头出水口长度15cm



V609B+M011A

不带排水

墙装面盆混合龙头

龙头出水口长度20cm



V611B+M011A

不带排水

单孔式妇洗器混合器

龙头出水口长度13cm



V608WF

不带排水

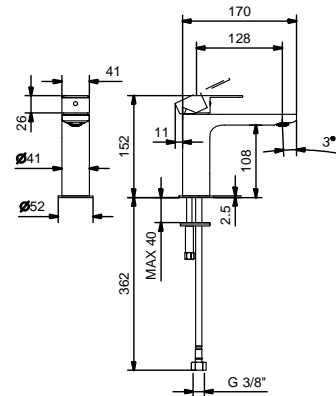
V608F

带下水

V604WF lead∅free

单孔式面盆混合龙头

- 龙头出水口长度13cm
- 开关手柄
- 流速限制器 5升/分钟 3 bar
- 供水软管
- 不带排水塞

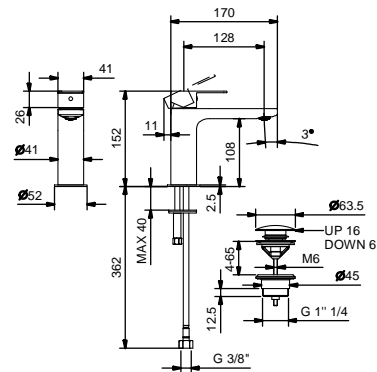


铬色	61 02 V604WF
哑光黑	61 13 V604WF
Matt Gun Metal PVD	61 P5 V604WF
Matt British Gold PVD	61 P6 V604WF
Matt Copper PVD	61 P9 V604WF
Deep Black PVD	61 S1 V604WF

V604F lead∅free

单孔式面盆混合龙头

- 龙头出水口长度13cm
- 开关手柄
- 流速限制器 5升/分钟 3 bar
- 供水软管
- 按压式去水塞

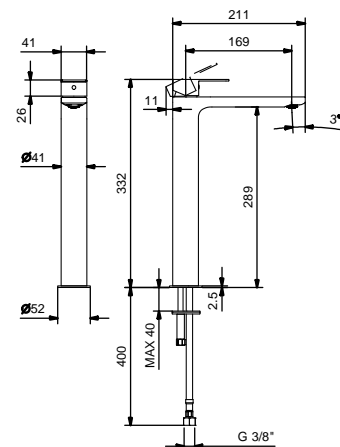
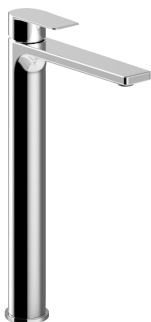


铬色	61 02 V604F
哑光黑	61 13 V604F
Matt Gun Metal PVD	61 P5 V604F
Matt British Gold PVD	61 P6 V604F
Matt Copper PVD	61 P9 V604F
Deep Black PVD	61 S1 V604F

V606WF lead∅free

单孔式加高款面盆混合器

- 龙头出水口长度17cm
- 开关手柄
- 流速限制器 5升/分钟 3 bar
- 供水软管
- 不带排水塞



铬色	61 02 V606WF
哑光黑	61 13 V606WF
Matt Gun Metal PVD	61 P5 V606WF
Matt British Gold PVD	61 P6 V606WF
Matt Copper PVD	61 P9 V606WF
Deep Black PVD	61 S1 V606WF

lead free

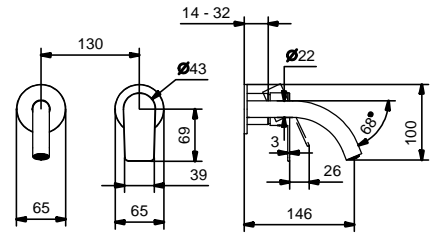
墙出面盆龙头

- 龙头出水口长度15cm
- 开关手柄
- 流速限制器 5升/分钟 3 bar
- 1/2" 寸入水管
- 不带排水塞

V609B

外部组件

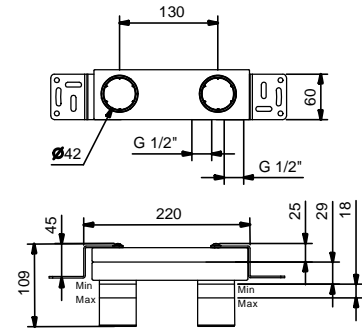
铬色	61 02 V609B
哑光黑	61 13 V609B
Matt Gun Metal PVD	61 P5 V609B
Matt British Gold PVD	61 P6 V609B
Matt Copper PVD	61 P9 V609B
Deep Black PVD	61 S1 V609B



M011A

墙内预埋组件

44 00 M011A



lead free

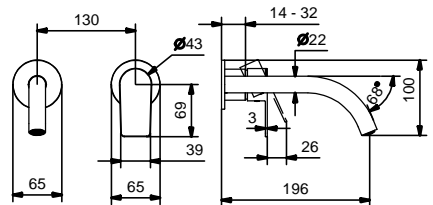
墙出面盆龙头

- 龙头出水口长度20cm
- 开关手柄
- 流速限制器 5升/分钟 3 bar
- 1/2" 寸入水管
- 不带排水塞

V611B

外部组件

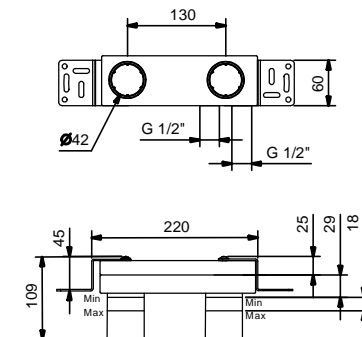
铬色	61 02 V611B
哑光黑	61 13 V611B
Matt Gun Metal PVD	61 P5 V611B
Matt British Gold PVD	61 P6 V611B
Matt Copper PVD	61 P9 V611B
Deep Black PVD	61 S1 V611B



M011A

墙内预埋组件

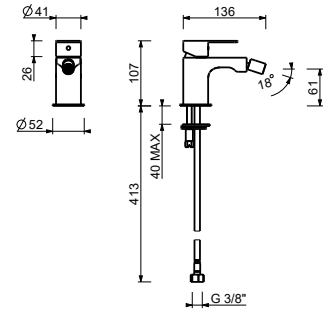
44 00 M011A



V608WF

单孔式妇洗器混合器

- 龙头出水口长度13cm
- 开关手柄
- 流速限制器 5升/分钟 3 bar
- 铰接式起泡器
- 供水软管
- 不带排水塞

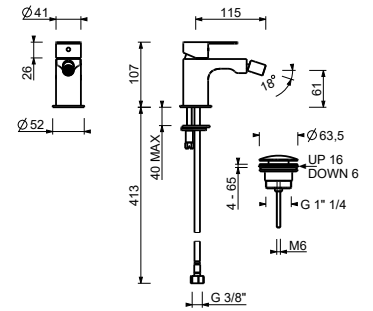


铬色	61 02 V608WF
哑光黑	61 13 V608WF
Matt Gun Metal PVD	61 P5 V608WF
Matt British Gold PVD	61 P6 V608WF
Matt Copper PVD	61 P9 V608WF
Deep Black PVD	61 S1 V608WF

V608F

单孔式妇洗器混合器

- 龙头出水口长度13cm
- 开关手柄
- 流速限制器 5升/分钟 3 bar
- 铰接式起泡器
- 供水软管
- 按压式去水塞



铬色	61 02 V608F
哑光黑	61 13 V608F
Matt Gun Metal PVD	61 P5 V608F
Matt British Gold PVD	61 P6 V608F
Matt Copper PVD	61 P9 V608F
Deep Black PVD	61 S1 V608F

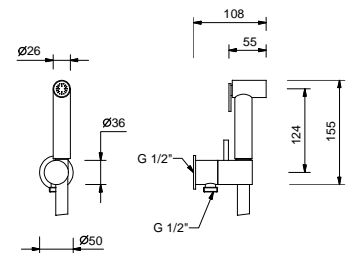
8486

两功能水刷

- 用于清洁马桶
- 用于个人卫生清洁，配合淋浴开关使用
- 带手持花洒托架的取水栓
- 止水阀
- 基材：黄铜
- 圆形底座
- 120cm PVC软管
- 1/2" 寸入水管



备注：价格表末尾杂项部分中的完整整理表



铬色	91 02 8486
哑光黑	91 13 8486
Matt Gun Metal PVD	91 P5 8486
Matt British Gold PVD	91 P6 8486
Matt Copper PVD	91 P9 8486
Deep Black PVD	91 S1 8486

传统阀芯

预埋式淋浴混合器 _1/2" 寸入水管



V663B+M063A
单出水口



V922B+M822A
双出水口



V681B+M585A
双出水口



V681B+M685A
双出水口



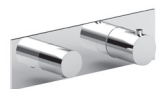
V689B+M587A
三出水口



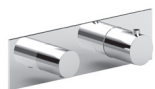
V689B+M687A
三出水口

恒温阀芯

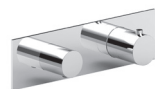
预埋式淋浴混合器 _3/4" 寸入水管



G531B+D331A
单出水口



G572B+D372A
双出水口



G573B+D373A
三出水口



G500B+D400A



G591B+D391A
止水阀

带有外部件龙头的淋浴杆 _1/2" 寸入水管



V629
双出水口

预埋式淋浴开关

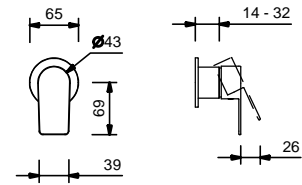
- 开关手柄
- 1/2" 寸管径单出水口
- 1/2" 寸入水管
- 静音系统

V663B



外部组件

铬色	61 02 V663B
哑光黑	61 13 V663B
Matt Gun Metal PVD	61 P5 V663B
Matt British Gold PVD	61 P6 V663B
Matt Copper PVD	61 P9 V663B
Deep Black PVD	61 S1 V663B

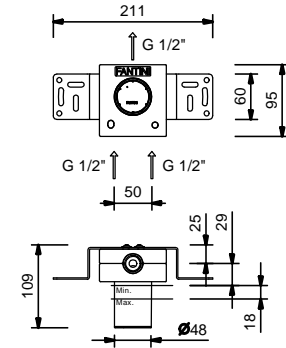


M063A



墙内预埋组件

44 00 M063A



预埋式淋浴开关

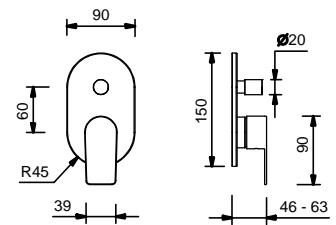
- 开关手柄
- 手动2向分水器
- 1/2" 寸入水管

V922B



外部组件

铬色	61 02 V922B
哑光黑	61 13 V922B
Matt Gun Metal PVD	61 P5 V922B
Matt British Gold PVD	61 P6 V922B
Matt Copper PVD	61 P9 V922B
Deep Black PVD	61 S1 V922B

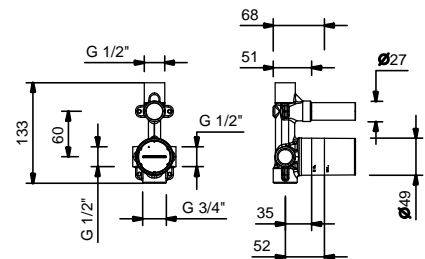


M822A



墙内预埋组件

44 00 M822A



预埋式淋浴开关

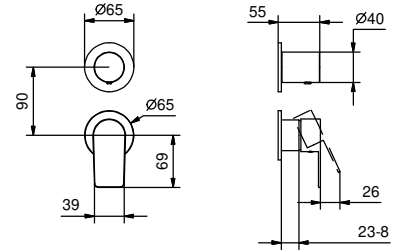
- 开关手柄
- 旋钮式2向分水器
- 1/2" 寸入水管
- 静音系统
- 只可纵向安装

V681B



外部组件

铬色	61 02 V681B
哑光黑	61 13 V681B
Matt Gun Metal PVD	61 P5 V681B
Matt British Gold PVD	61 P6 V681B
Matt Copper PVD	61 P9 V681B
Deep Black PVD	61 S1 V681B

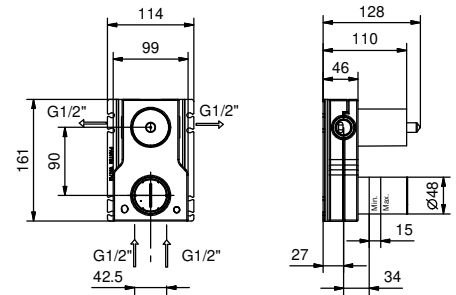


M585A



墙内预埋组件

44 00 M585A



预埋式淋浴开关

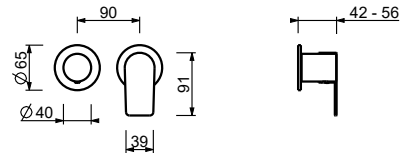
- 开关手柄
- 旋钮式2向分水器
- 1/2" 寸入水管
- 静音系统
- 只可横向安装

V681B

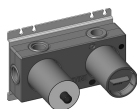


外部组件

铬色	61 02 V681B
哑光黑	61 13 V681B
Matt Gun Metal PVD	61 P5 V681B
Matt British Gold PVD	61 P6 V681B
Matt Copper PVD	61 P9 V681B
Deep Black PVD	61 S1 V681B

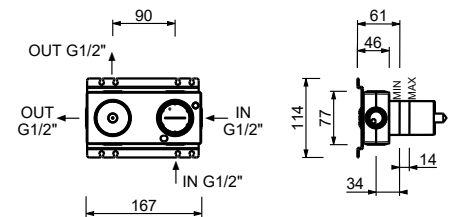


M685A



墙内预埋组件

44 00 M685A



预埋式淋浴开关

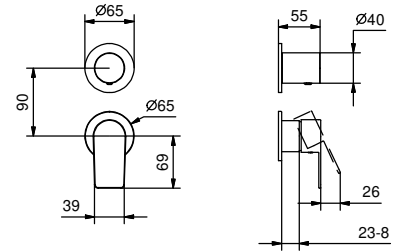
- 开关手柄
- 旋钮式3向分水器
- 1/2" 寸入水管
- 只可纵向安装
- 静音系统

V689B



外部组件

铬色	61 02 V689B
哑光黑	61 13 V689B
Matt Gun Metal PVD	61 P5 V689B
Matt British Gold PVD	61 P6 V689B
Matt Copper PVD	61 P9 V689B
Deep Black PVD	61 S1 V689B

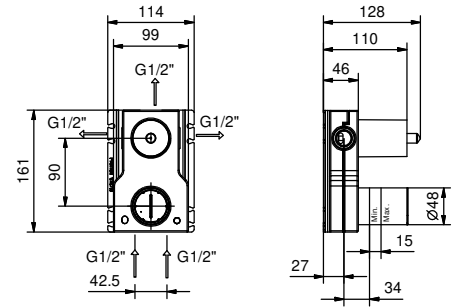


M587A



墙内预埋组件

44 00 M587A



预埋式淋浴开关

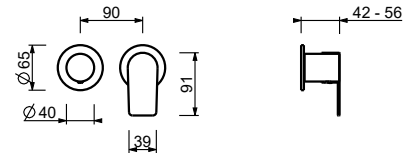
- 开关手柄
- 旋钮式3向分水器
- 1/2" 寸入水管
- 只可横向安装
- 静音系统

V689B

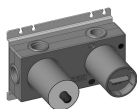


外部组件

铬色	61 02 V689B
哑光黑	61 13 V689B
Matt Gun Metal PVD	61 P5 V689B
Matt British Gold PVD	61 P6 V689B
Matt Copper PVD	61 P9 V689B
Deep Black PVD	61 S1 V689B

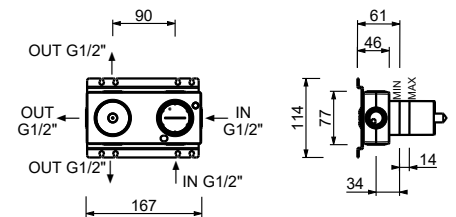


M687A



墙内预埋组件

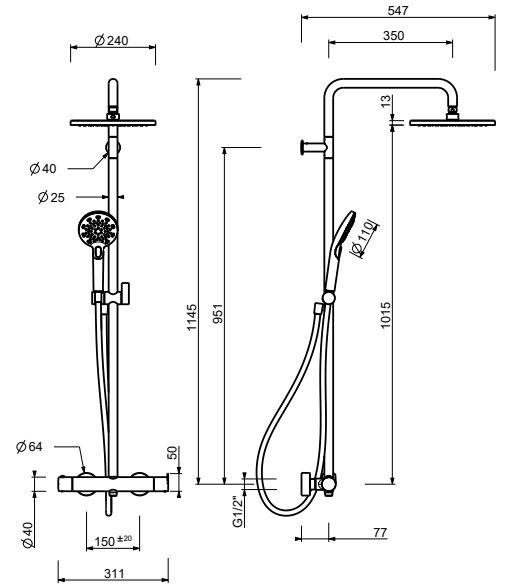
44 00 M687A



V629

带有外部件龙头的淋浴杆

- 开关手柄
- 旋钮式带关闭2向分水器
- 150cm PVC软管
- 手持花洒
- 直径24cm的淋浴花洒
- 1/2" 寸入水管
- 可调节滑座



铬色	61 02 V629
哑光黑	61 13 V629
Matt Gun Metal PVD	61 P5 V629
Matt British Gold PVD	61 P6 V629
Matt Copper PVD	61 P9 V629
Deep Black PVD	61 S1 V629

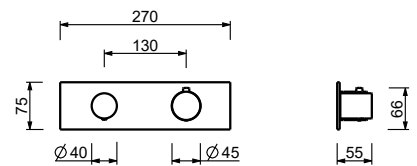
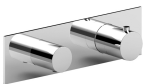
3/4"寸管径预埋式恒温开关

- 开关手柄
- 1/2"寸管径单出水口
- 只可横向安装
- 3/4" 寸入水管

G531B

外部组件

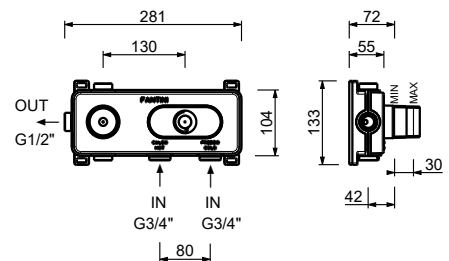
铬色	87 02 G531B
哑光黑	87 13 G531B
Matt Gun Metal PVD	87 P5 G531B
Matt British Gold PVD	87 P6 G531B
Matt Copper PVD	87 P9 G531B
Deep Black PVD	87 S1 G531B



D331A

墙内预埋组件

19 00 D331A



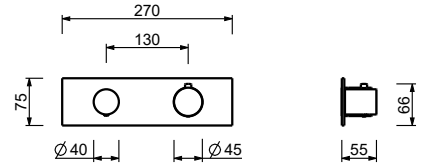
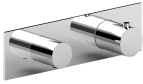
3/4"寸管径预埋式恒温开关

- 开关手柄
- 旋钮式带关闭2向分水器
- 只可横向安装
- 3/4" 寸入水管

G572B

外部组件

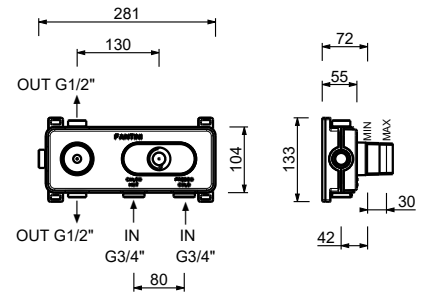
铬色	87 02 G572B
哑光黑	87 13 G572B
Matt Gun Metal PVD	87 P5 G572B
Matt British Gold PVD	87 P6 G572B
Matt Copper PVD	87 P9 G572B
Deep Black PVD	87 S1 G572B



D372A

墙内预埋组件

19 00 D372A



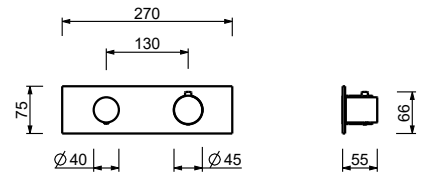
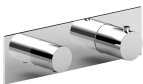
3/4"寸管径预埋式恒温开关

- 开关手柄
- 旋钮式带关闭3向分水器
- 只可横向安装
- 3/4" 寸入水管

G573B

外部组件

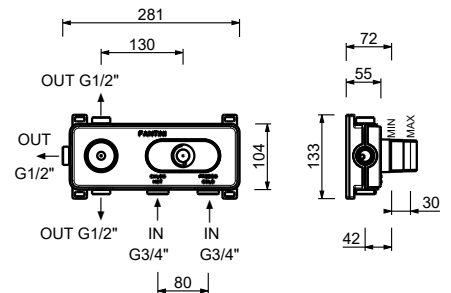
铬色	87 02 G573B
哑光黑	87 13 G573B
Matt Gun Metal PVD	87 P5 G573B
Matt British Gold PVD	87 P6 G573B
Matt Copper PVD	87 P9 G573B
Deep Black PVD	87 S1 G573B



D373A

墙内预埋组件

19 00 D373A



3/4"寸管径预埋式恒温开关

- 开关手柄
- 3/4" 寸入水管
- 静音系统
- 不带止流阀 需要单独预定

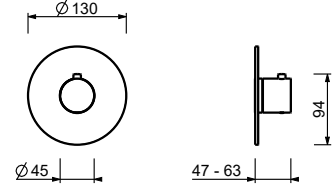
注意：混合水龙头必须与止流阀一同订购产品编号：G591B+D391A

G500B



外部组件

铬色	87 02 G500B
哑光黑	87 13 G500B
Matt Gun Metal PVD	87 P5 G500B
Matt British Gold PVD	87 P6 G500B
Matt Copper PVD	87 P9 G500B
Deep Black PVD	87 S1 G500B

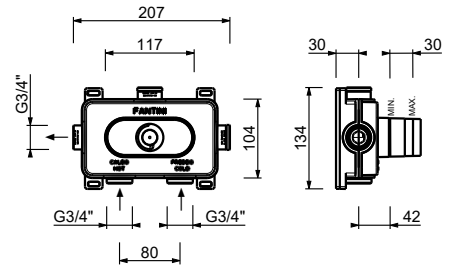


D400A



墙内预埋组件

19 00 D400A



3/4" 寸管径止水阀

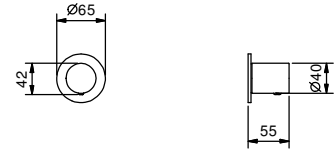
- 开关手柄
- 90°陶瓷阀芯
- 3/4" 寸入水管
- 静音系统

G591B



外部组件

铬色	87 02 G591B
哑光黑	87 13 G591B
Matt Gun Metal PVD	87 P5 G591B
Matt British Gold PVD	87 P6 G591B
Matt Copper PVD	87 P9 G591B
Deep Black PVD	87 S1 G591B

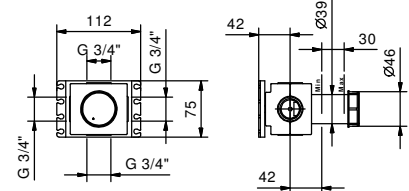


D391A



墙内预埋组件

19 00 D391A

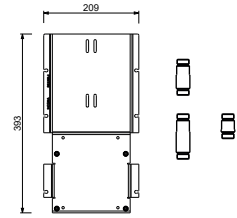


W213

选配 - 简易安装系统

板和连接：

- 为了便于安装水平和垂直恒温淋浴开关：
- 安装一路出水，型号 D400A/D391A
- 安装两路出水，型号 D400A/D391A



一路出水组合示例



两路出水组合示例



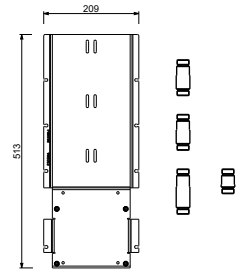
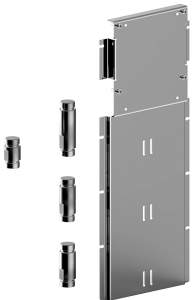
91 00 W213

W214

选配 - 简易安装系统

板和连接：

- 为了便于安装水平和垂直恒温淋浴开关：
- 安装三路出水，型号 D400A/D391A



三路出水组合示例



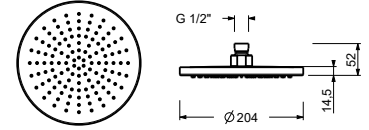
91 00 W214

8136

雨式花洒

- 直径20cm
- 基材：黄铜
- 流速限制器12升/分钟 3 bar
- 防钙化系统
- 1/2" 寸入水管
- 止回阀

注意：保证产品正确运行的必要条件 水流量不小于：10升/分钟



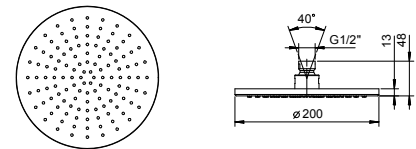
铬色	86 02 8136
哑光黑	86 13 8136
Matt Gun Metal PVD	86 P5 8136
Matt British Gold PVD	86 P6 8136
Matt Copper PVD	86 P9 8136
Deep Black PVD	86 S1 8136

8095

雨式花洒

- 直径20cm
- 基材：ABS
- 流速限制器12升/分钟 3 bar
- 防钙化系统
- 1/2" 寸入水管
- 止回阀

注意：保证产品正确运行的必要条件 水流量不小于：10升/分钟



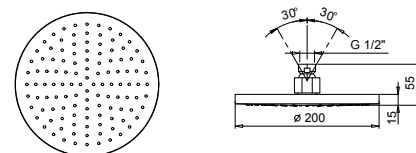
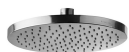
铬色	86 02 8095
----	------------

9230

雨式花洒

- 直径20cm
- 基材：黄铜
- 流速限制器12升/分钟 3 bar
- 防钙化系统
- 1/2" 寸入水管
- 止回阀

注意：保证产品正确运行的必要条件 水流量不小于：10升/分钟



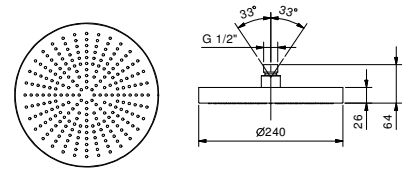
铬色	86 02 9230
哑光黑	86 13 9230

8083

雨式花洒

- 直径24cm
- 基材：不锈钢
- 流速限制器12升/分钟 3 bar
- 防钙化系统
- 1/2" 寸入水管
- 止回阀

注意：保证产品正确运行的必要条件 水流量不小于：10升/分钟



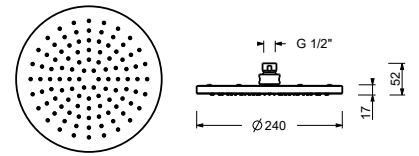
铬色	86 02 8083
哑光黑	86 13 8083
Matt Gun Metal PVD	86 P5 8083
Matt British Gold PVD	86 P6 8083
Matt Copper PVD	86 P9 8083
Deep Black PVD	86 S1 8083

8142

雨式花洒

- 直径24cm
- 基材：ABS
- 流速限制器12升/分钟 3 bar
- 防钙化系统
- 1/2" 寸入水管
- 止回阀

注意：保证产品正确运行的必要条件 水流量不小于：10升/分钟



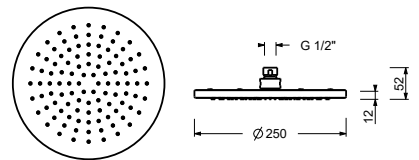
铬色	86 02 8142
哑光黑	86 13 8142
Matt Gun Metal PVD	86 P5 8142
Matt British Gold PVD	86 P6 8142
Matt Copper PVD	86 P9 8142
Deep Black PVD	86 S1 8142

8146

雨式花洒

- 直径25cm
- 基材：不锈钢
- 流速限制器12升/分钟 3 bar
- 防钙化系统
- 1/2" 寸入水管
- 止回阀

注意：保证产品正确运行的必要条件 水流量不小于：10升/分钟



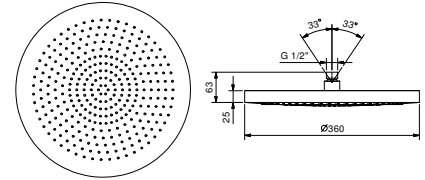
铬色	86 02 8146
哑光黑	86 13 8146
Matt Gun Metal PVD	86 P5 8146
Matt British Gold PVD	86 P6 8146
Matt Copper PVD	86 P9 8146
Deep Black PVD	86 S1 8146

8084

雨式花洒

- 直径36cm
- 基材：不锈钢
- 防钙化系统
- 1/2" 寸入水管
- 止回阀

注意：保证产品正确运行的必要条件：
水流量不小于：15升/分钟



铬色

86 02 8084

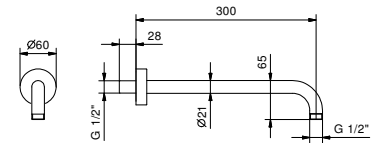
8027

花洒臂

- 长度30cm
- 圆形底座
- 墙面装
- 1/2" 寸入水管

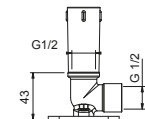


- | | |
|-----------------------|------------|
| 铬色 | 86 02 8027 |
| 哑光黑 | 86 13 8027 |
| Matt Gun Metal PVD | 86 P5 8027 |
| Matt British Gold PVD | 86 P6 8027 |
| Matt Copper PVD | 86 P9 8027 |
| Deep Black PVD | 86 S1 8027 |



选配：适用石膏板的预埋件

W046 91 00 W046



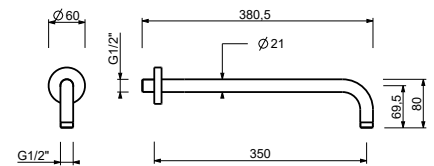
8137

花洒臂

- 长度35cm
- 圆形底座
- 墙面装
- 1/2" 寸入水管

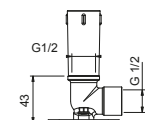


- | | |
|-----------------------|------------|
| 铬色 | 86 02 8137 |
| 哑光黑 | 86 13 8137 |
| Matt Gun Metal PVD | 86 P5 8137 |
| Matt British Gold PVD | 86 P6 8137 |
| Matt Copper PVD | 86 P9 8137 |
| Deep Black PVD | 86 S1 8137 |



选配：适用石膏板的预埋件

W046 91 00 W046



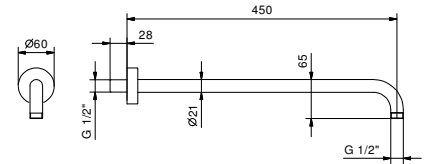
8028

花洒臂

- 长度45cm
- 圆形底座
- 墙面装
- 1/2" 寸入水管

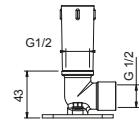


铬色	86 02 8028
哑光黑	86 13 8028
Matt Gun Metal PVD	86 P5 8028
Matt British Gold PVD	86 P6 8028
Matt Copper PVD	86 P9 8028
Deep Black PVD	86 S1 8028



选配: 适用石膏板的预埋件

W046 91 00 W046



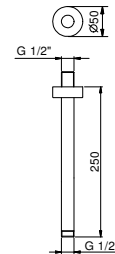
9236

花洒臂

- 长度25cm
- 圆形底座
- 天花板吊顶安装
- 1/2" 寸入水管

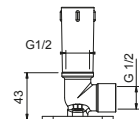


铬色	86 02 9236
哑光黑	86 13 9236
Matt Gun Metal PVD	86 P5 9236
Matt British Gold PVD	86 P6 9236
Matt Copper PVD	86 P9 9236
Deep Black PVD	86 S1 9236



选配: 适用石膏板的预埋件

W046 91 00 W046



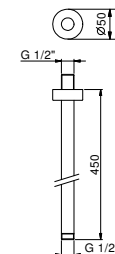
9237

花洒臂

- 长度45cm
- 圆形底座
- 天花板吊顶安装
- 1/2" 寸入水管

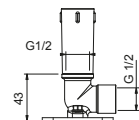


铬色	86 02 9237
哑光黑	86 13 9237
Matt Gun Metal PVD	86 P5 9237
Matt British Gold PVD	86 P6 9237
Matt Copper PVD	86 P9 9237
Deep Black PVD	86 S1 9237



选配: 适用石膏板的预埋件

W046 91 00 W046



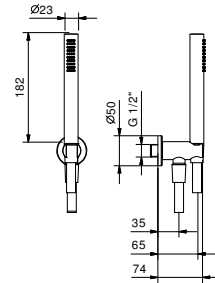
8093

整套淋浴

- FIT系列手持花洒
- 带手持花洒托架的取水栓
- 圆形底座
- 150cm PVC软管
- 1/2" 寸入水管



铬色	86 02 8093
哑光黑	86 13 8093
Matt Gun Metal PVD	86 P5 8093
Matt British Gold PVD	86 P6 8093
Matt Copper PVD	86 P9 8093
Deep Black PVD	86 S1 8093



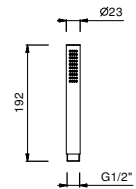
8783

手持花洒

- FIT 系列
- 基材：黄铜
- 流速限制器 9升/分钟
- 防钙化系统
- 止回阀



铬色	90 02 8783
哑光黑	90 13 8783
Matt Gun Metal PVD	90 P5 8783
Matt British Gold PVD	90 P6 8783
Matt Copper PVD	90 P9 8783
Deep Black PVD	90 S1 8783



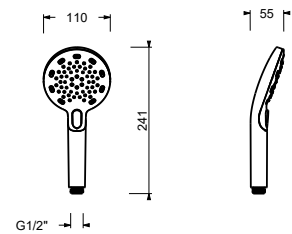
Z348

手持花洒

- DISCO系列
- 基材：ABS
- 直径11cm
- 三种喷雾方式:雨淋、强力喷射、按摩
- 流速限制器12升/分钟
- 防钙化系统
- 止回阀



铬色	90 02 Z348
哑光黑	90 13 Z348
Matt Gun Metal PVD	90 P5 Z348
Matt British Gold PVD	90 P6 Z348
Matt Copper PVD	90 P9 Z348
Deep Black PVD	90 S1 Z348



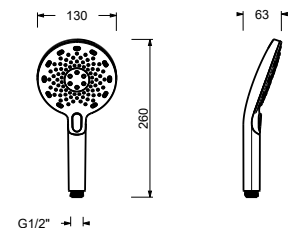
8929

手持花洒

- DISCO系列
- 基材：ABS
- 直径13cm
- 三种喷雾方式:雨淋、强力喷射、按摩
- 流速限制器12升/分钟
- 防钙化系统
- 止回阀



铬色	90 02 8929
哑光黑	90 13 8929
Matt Gun Metal PVD	90 P5 8929
Matt British Gold PVD	90 P6 8929
Matt Copper PVD	90 P9 8929
Deep Black PVD	90 S1 8929



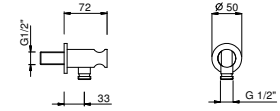
9323

取水栓

- 圆形底座
- 基材：黄铜
- 手持花洒固定托架
- 软管通过锥形螺母连接



铬色	91 02 9323
哑光黑	91 13 9323
Matt Gun Metal PVD	91 P5 9323
Matt British Gold PVD	91 P6 9323
Matt Copper PVD	91 P9 9323
Deep Black PVD	91 S1 9323



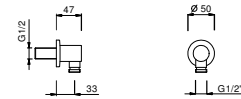
7034

取水栓

- 圆形底座
- 基材：黄铜
- 不带手持花洒托架



铬色	91 02 7034
哑光黑	91 13 7034
Matt Gun Metal PVD	91 P5 7034
Matt British Gold PVD	91 P6 7034
Matt Copper PVD	91 P9 7034
Deep Black PVD	91 S1 7034



9349

软管

- 基材：PVC
- 长150cm
- 直径1/2英寸，锥形螺母，底宽1/2英寸



铬色	90 02 9349
哑光黑	90 13 9349
Matt Gun Metal PVD	90 P5 9349
Matt British Gold PVD	90 P6 9349
Matt Copper PVD	90 P9 9349
Deep Black PVD	90 S1 9349

9193

软管

- 基材：黄铜
- 长150cm
- 140cm黄铜软管，PVD 选配
- 直径15mm
- 直径1/2英寸，锥形螺母，底宽1/2英寸



铬色	90 02 9193
哑光黑	90 13 9193
Matt Gun Metal PVD	90 P5 9193
Matt British Gold PVD	90 P6 9193
Matt Copper PVD	90 P9 9193
Deep Black PVD	90 S1 9193

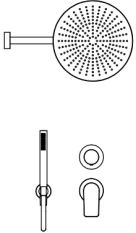
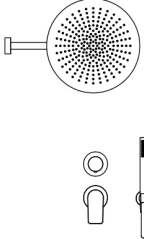
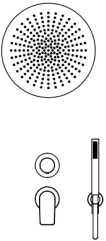
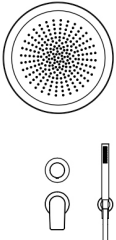
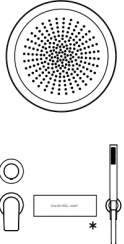
9671

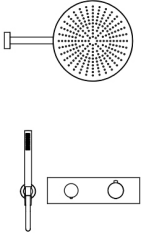
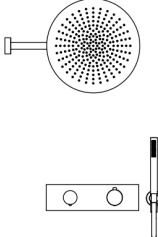
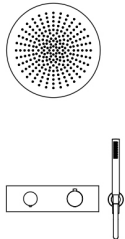
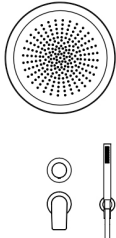

软管

- 基材：PVC
- 长200cm
- 直径1/2英寸，锥形螺母，底宽1/2英寸



铬色	90 02 9671
哑光黑	90 13 9671
Matt Gun Metal PVD	90 P5 9671
Matt British Gold PVD	90 P6 9671
Matt Copper PVD	90 P9 9671
Deep Black PVD	90 S1 9671

组合.1	款式.	描述	漆面
	8083 8027 V681B+M585A 8093	雨式花洒 花洒臂 预埋式淋浴开关 整套淋浴	02 铬色 13 哑光黑 P5 Matt Gun Metal PVD P6 Matt British Gold PVD P9 Matt Copper PVD S1 Deep Black PVD
	K073 8027 V681B+M585A 8093	雨式花洒 花洒臂 预埋式淋浴开关 整套淋浴	02 铬色 13 哑光黑 P5 Matt Gun Metal PVD P6 Matt British Gold PVD P9 Matt Copper PVD S1 Deep Black PVD
	K072 V681B+M585A 8093	雨式花洒 预埋式淋浴开关 整套淋浴	02 铬色 13 哑光黑 P5 Matt Gun Metal PVD P6 Matt British Gold PVD P9 Matt Copper PVD S1 Deep Black PVD
	K062 V681B+M585A 8093	雨式花洒 预埋式淋浴开关 整套淋浴	02 铬色 13 哑光黑 P5 Matt Gun Metal PVD P6 Matt British Gold PVD P9 Matt Copper PVD S1 Deep Black PVD
	K061 V681B+M585A K101 OPT. 8093	多功能花洒 Dream 预埋式淋浴开关 触摸式控制键盘 整套淋浴	02 铬色 13 哑光黑 P5 Matt Gun Metal PVD P6 Matt British Gold PVD P9 Matt Copper PVD S1 Deep Black PVD *选配 K101 触摸式控制键盘

组合.1	款式.	描述	漆面
	8083 8027 G572B+D372A 8093	雨式花洒 花洒臂 3/4"寸管径预埋式恒温开关 整套淋浴	02 铬色 13 哑光黑 P5 Matt Gun Metal PVD P6 Matt British Gold PVD P9 Matt Copper PVD S1 Deep Black PVD
组合.2	款式.	描述	漆面
	K073 8027 G572B+D372A 8093	雨式花洒 花洒臂 3/4"寸管径预埋式恒温开关 整套淋浴	02 铬色 13 哑光黑 P5 Matt Gun Metal PVD P6 Matt British Gold PVD P9 Matt Copper PVD S1 Deep Black PVD
组合.3	款式.	描述	漆面
	K072 8093 G572B+D372A	雨式花洒 整套淋浴 3/4"寸管径预埋式恒温开关	02 铬色 13 哑光黑 P5 Matt Gun Metal PVD P6 Matt British Gold PVD P9 Matt Copper PVD S1 Deep Black PVD
组合.4	款式.	描述	漆面
	K062 G572B+D372A 8093	雨式花洒 3/4"寸管径预埋式恒温开关 整套淋浴	02 铬色 13 哑光黑 P5 Matt Gun Metal PVD P6 Matt British Gold PVD P9 Matt Copper PVD S1 Deep Black PVD
组合.5	款式.	描述	漆面
	K061 G572B+D372A K101 OPT. 8093	多功能花洒 Dream 3/4"寸管径预埋式恒温开关 触摸式控制键盘 整套淋浴	02 铬色 13 哑光黑 P5 Matt Gun Metal PVD P6 Matt British Gold PVD P9 Matt Copper PVD S1 Deep Black PVD *选配 K101 触摸式控制键盘

传统阀芯

墙装式浴缸混合器



V615
双出水口

预埋式浴缸龙头组
_1/2" 寸入水管



V620B+D020A
双出水口



V621B+D020A
双出水口

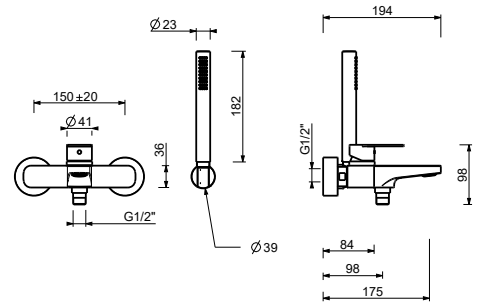
V615

明装浴缸混合龙头

- 龙头出水口长度16cm
- 开关手柄
- 2向分水器
- FIT系列手持花洒
- 手持花洒托架
- 150cm PVC软管



铬色	61 02 V615
哑光黑	61 13 V615
Matt Gun Metal PVD	61 P5 V615
Matt British Gold PVD	61 P6 V615
Matt Copper PVD	61 P9 V615
Deep Black PVD	61 S1 V615



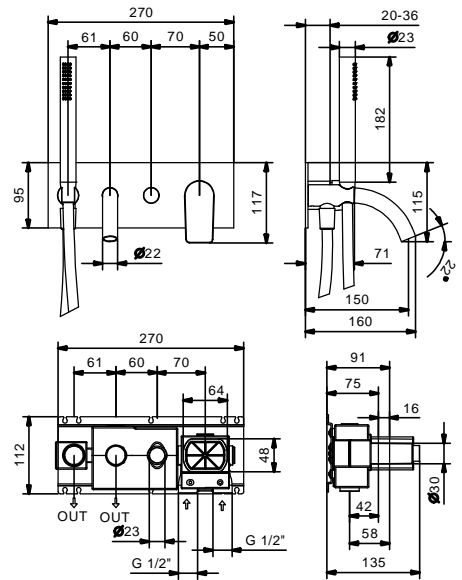
预埋浴缸混合龙头

- 龙头出水口长度15cm
- 开关手柄
- 旋钮式2向分水器
- FIT系列手持花洒
- 带手持花洒托架的取水栓
- 150cm PVC软管
- 1/2" 寸入水管

V620B

外部组件

铬色	61 02 V620B
哑光黑	61 13 V620B
Matt Gun Metal PVD	61 P5 V620B
Matt British Gold PVD	61 P6 V620B
Matt Copper PVD	61 P9 V620B
Deep Black PVD	61 S1 V620B



D020A

墙内预埋组件

22 00 D020A



预埋浴缸混合龙头

- 龙头出水口长度20cm
- 开关手柄
- 旋钮式2向分水器
- FIT系列手持花洒
- 带手持花洒托架的取水栓
- 150cm PVC软管
- 1/2" 寸入水管

V621B



外部组件

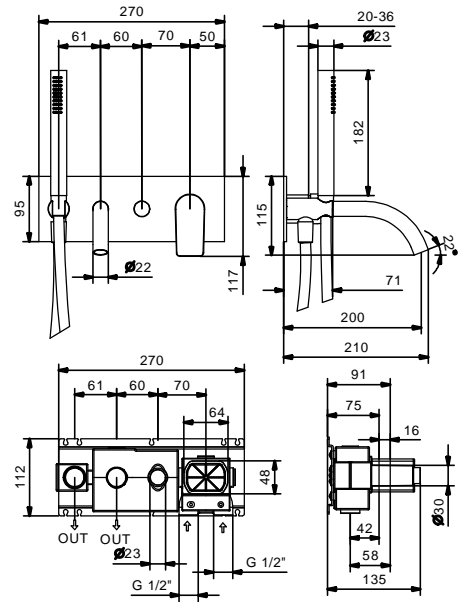
铬色	61 02 V621B
哑光黑	61 13 V621B
Matt Gun Metal PVD	61 P5 V621B
Matt British Gold PVD	61 P6 V621B
Matt Copper PVD	61 P9 V621B
Deep Black PVD	61 S1 V621B

D020A



墙内预埋组件

22 00 D020A



8434

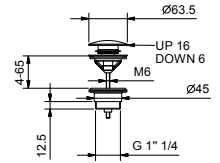
排水塞

- 1" 1/4
- 按压式去水塞
- 不带防溢孔的面盆
- 用于带防溢孔的面盆
- 通用的

备注：价格表末尾杂项部分中的完整整理表



铬色	91 02 8434
哑光黑	91 13 8434
Matt Gun Metal PVD	91 P5 8434
Matt British Gold PVD	91 P6 8434
Matt Copper PVD	91 P9 8434
Deep Black PVD	91 S1 8434



8435

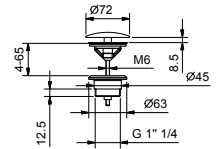
排水塞

- 1" 1/4
- 不带防溢孔的面盆
- 用于带防溢孔的面盆
- 自由出水
- 通用的

备注：价格表末尾杂项部分中的完整整理表



铬色	91 02 8435
哑光黑	91 13 8435
Matt Gun Metal PVD	91 P5 8435
Matt British Gold PVD	91 P6 8435
Matt Copper PVD	91 P9 8435
Deep Black PVD	91 S1 8435



8364

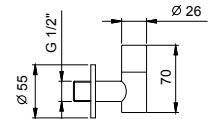
双过滤阀

- 带闭合开关
- 可拆卸过滤装置
- 1/2" 寸入水管

备注：价格表末尾杂项部分中的完整整理表



铬色	91 02 8364
哑光黑	91 13 8364
Matt Gun Metal PVD	91 P5 8364
Matt British Gold PVD	91 P6 8364
Matt Copper PVD	91 P9 8364
Deep Black PVD	91 S1 8364



8402

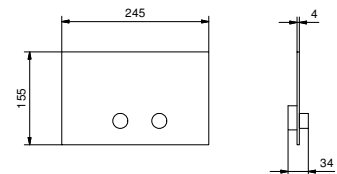
冲水控制板

- 基材：不锈钢
- 凸出的控制按钮
- 带圆形按钮
- 与GEBERIT SIGMA8, SIGMA12匹配
- 无可视固定装置

备注：价格表末尾杂项部分中的完整整理表



不锈钢抛光色	91 38 8402
哑光黑	91 13 8402
Matt Gun Metal PVD	91 P5 8402
Matt British Gold PVD	91 P6 8402
Matt Copper PVD	91 P9 8402
Deep Black PVD	91 S1 8402

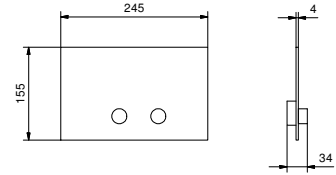


W216

冲水控制板

- 基材：不锈钢
- 凸出的控制按钮
- 带圆形按钮
- 与TECEBOX OCTA II匹配
- 最小深度：请参见安装说明
- 无可视固定装置

备注：价格表末尾杂项部分中的完整整理表



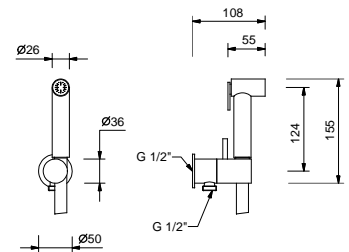
不锈钢抛光色	91 38 W216
哑光黑	91 13 W216
Matt Gun Metal PVD	91 P5 W216
Matt British Gold PVD	91 P6 W216
Matt Copper PVD	91 P9 W216
Deep Black PVD	91 S1 W216

8486

两功能水刷

- 用于清洁马桶
- 用于个人卫生清洁，配合淋浴开关使用
- 带手持花洒托架的取水栓
- 止水阀
- 基材：黄铜
- 圆形底座
- 120cm PVC软管
- 1/2" 寸入水管

备注：价格表末尾杂项部分中的完整整理表



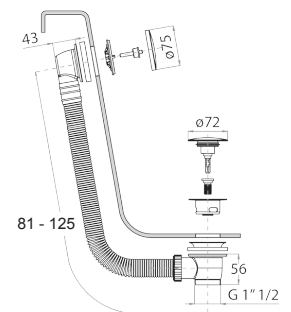
铬色	91 02 8486
哑光黑	91 13 8486
Matt Gun Metal PVD	91 P5 8486
Matt British Gold PVD	91 P6 8486
Matt Copper PVD	91 P9 8486
Deep Black PVD	91 S1 8486

W001

浴缸排水柱

- 带开关把手
- 带排水

备注：价格表末尾杂项部分中的完整整理表



铬色	91 02 W001
哑光黑	91 13 W001
Matt Gun Metal PVD	91 P5 W001
Matt British Gold PVD	91 P6 W001
Matt Copper PVD	91 P9 W001
Deep Black PVD	91 S1 W001

W002

浴缸排水柱

- 带开关把手
- 浴缸防溢排水口
- 带排水

备注：价格表末尾杂项部分中的完整整理表



铬色	91 02 W002
哑光黑	91 13 W002
Matt Gun Metal PVD	91 P5 W002
Matt British Gold PVD	91 P6 W002
Matt Copper PVD	91 P9 W002
Deep Black PVD	91 S1 W002

