

# NICE系列

技术说明书

# NICE系列

Design Matteo Thun & Antonio Rodriguez



13 S104SW - F3 S148

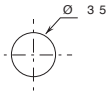
|           |       |
|-----------|-------|
| 手柄        | 页.400 |
| 面盆龙头      | 页.401 |
| 洗面盆：出水嘴   | 页.406 |
| 妇洗器       | 页.407 |
| 淋浴系列      | 页.409 |
| 淋浴：传统阀芯组合 | 页.422 |
| 淋浴：恒温阀芯组合 | 页.423 |
| 浴缸龙头      | 页.425 |
| 浴缸龙头：出水嘴  | 页.427 |
| 杂项物品      | 页.428 |

技术信息

NICE系列水龙头组及控水器，均需要单另搭配开关手柄，以便于库存根据不同颜色进行灵活调整搭配。  
所有的面盆和净身盆龙头均配有5 l / m限流器。

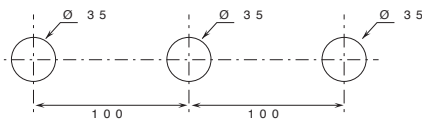
面盆穿孔：

- 单孔面盆和妇洗器水龙头。



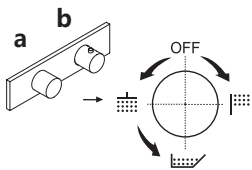
- 三孔式面盆龙头组。

款式. S104S



3/4预埋式恒温淋浴龙头适用：

- 款式. G531B+D331A - 单向出水
- 款式. G572B+D372A - 两向出水
- 款式. G573B+D373A - 三向出水



例如:

款式. G573B+D373A



- a) 带闭合装置的旋钮式分水器 - 初始为正中位置，朝右旋转可开启1号出水口，旋转回原位可以关闭水流，朝左旋转可依次开启2号及3号出水口。
- b) 温度调节控制柄。

基材：黄铜

漆面:

- 02 铬色
- 13 哑光黑色(劳尔色卡9005)

把手材质 PMMA  
(有机玻璃)

|  | F1 白色 | F2 红色 | F3 黑色 | F4 蓝色 | F5 绿松石 | F7 绿色 |
|--|-------|-------|-------|-------|--------|-------|
|  <b>S148</b>                | .     | .     | .     | .     | .      | .     |
|  <b>S048</b><br><b>S248</b> | .     | .     | .     | .     | .      | .     |

NICE系列产品的价格可从后面几页里查找，里面不包含把手价格，需要另外单独预订，需单独订购。

\* 有关备件、配件、杂项型号和延长件，请参阅特定价目表部分

## 1/4转陶瓷阀芯

## 三孔式面盆龙头组

龙头出水口长度18,3cm



S104SW+F3S148 (2 PZ)

不带排水

S104S+F3S148 (2 PZ)

带下水

## 墙装面盆龙头组

龙头出水口长度15cm



S210SB+R010A+F3S148 (2 PZ)

不带排水

## 墙装面盆龙头组

龙头出水口长度20cm



S213SB+R010A+F3S148 (2 PZ)

不带排水

## 传统阀芯

## 单孔式面盆混合龙头

龙头出水口长度13cm



S004SWF+F3S048

不带排水

S004SF+F3S048

带下水

## 单孔式加高款面盆混合龙头

龙头出水口长度16cm



S006SWF+F3S048

不带排水

## 墙装面盆混合龙头

龙头出水口长度15cm



S009SB+M011A+F3S248

不带排水



S010SB+M011A+F3S248

不带排水

## 墙装面盆混合龙头

龙头出水口长度20cm



S011SB+M011A+F3S248

不带排水



S013SB+M011A+F3S248

不带排水

## 单孔式妇洗器混合器

龙头出水口长度13cm



S008SWF+F3S048

不带排水

S008SF+F3S048

带下水

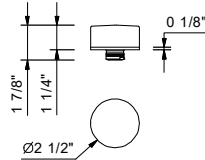
S148

NICE系列手柄

• 参见产品款式: S104SW - S104S - S210SB+R010A - S213SB+R010A - S065S - S067S



|     |            |
|-----|------------|
| 红色  | 65 F2 S148 |
| 黑色  | 65 F3 S148 |
| 蓝色  | 65 F4 S148 |
| 绿松石 | 65 F5 S148 |
| 绿   | 65 F7 S148 |
| 白色  | 65 F1 S148 |



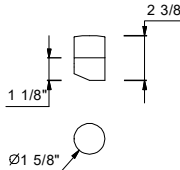
S048

NICE系列手柄

• 参见产品款式: S004SWF - S004SF - S006SWF - S008SWF - S008SF



|     |            |
|-----|------------|
| 红色  | 65 F2 S048 |
| 黑色  | 65 F3 S048 |
| 蓝色  | 65 F4 S048 |
| 绿松石 | 65 F5 S048 |
| 绿   | 65 F7 S048 |
| 白色  | 65 F1 S048 |



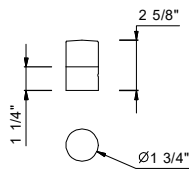
S248

NICE系列手柄

• 参见产品款式: S009SB+M011A - S010SB+M011A - S011SB+M011A - S013SB+M011A - S063SB+M063A - S181SB+M585A - S189SB+M587A - S020SB+R021A - S021SB+R021A



|     |            |
|-----|------------|
| 红色  | 65 F2 S248 |
| 黑色  | 65 F3 S248 |
| 蓝色  | 65 F4 S248 |
| 绿松石 | 65 F5 S248 |
| 绿   | 65 F7 S248 |
| 白色  | 65 F1 S248 |



面盆龙头：1/4转陶瓷阀芯

## NICE系列

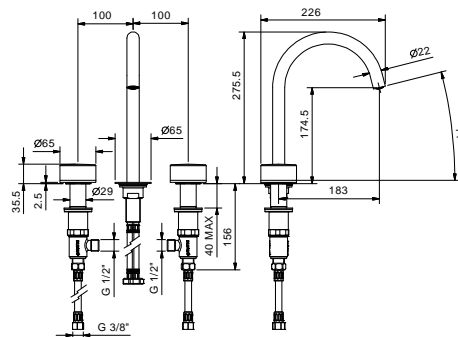
**S104SW**  
**lead****free**



### 三孔式面盆龙头

- 龙头出水口长度18,3cm
- 不带开关把手
- 流速限制器 5升/分钟 3 bar
- 90°陶瓷阀芯
- 供水软管
- 不带排水塞

**注意：水龙头把手需要单独预定，请参看“开关把手”部分**



铬色  
哑光黑

65 02 S104SW  
65 13 S104SW

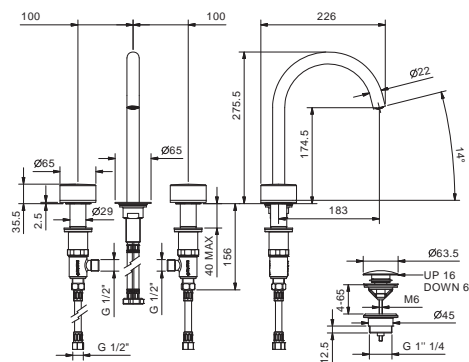
**S104S**  
**lead****free**



### 三孔式面盆龙头

- 龙头出水口长度18,3cm
- 不带开关把手
- 流速限制器 5升/分钟 3 bar
- 90°陶瓷阀芯
- 供水软管
- 按压式去水塞

**注意：水龙头把手需要单独预定，请参看“开关把手”部分**



铬色  
哑光黑

65 02 S104S  
65 13 S104S

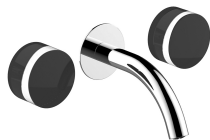
lead  free

### 墙出面盆龙头

- 龙头出水口长度15cm
- 不带开关把手
- 流速限制器 5升/分钟 3 bar
- 90°陶瓷阀芯
- 1/2" 寸入水管
- 不带排水塞

**注意：水龙头把手需要单独预定，请参看“开关把手”部分**

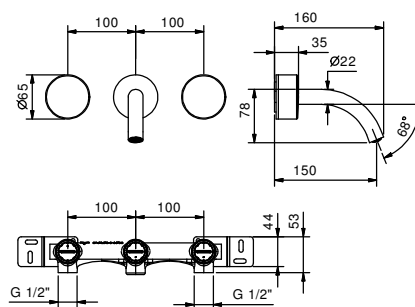
**S210SB**



## 外部组件

铬色  
哑光黑

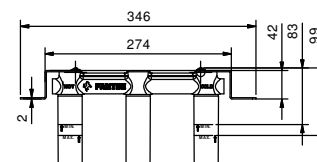
```
65 02 S210SB
65 13 S210SB
```



**R010A**

## 墙内预埋组件

44 00 R010A



leadØfree

墙出面盆龙头

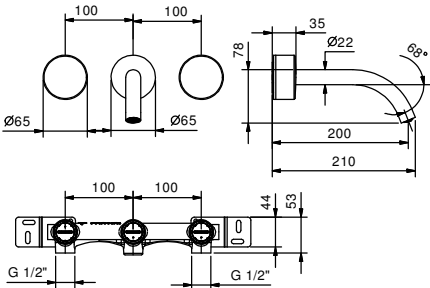
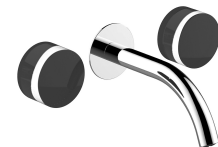
- 龙头出水口长度20cm
- 不带开关把手
- 流速限制器 5升/分钟 3 bar
- 90°陶瓷阀芯
- 1/2" 寸入水管
- 不带排水塞

注意：水龙头把手需要单独预定，请参看“开关把手”部分

S213SB

外部组件

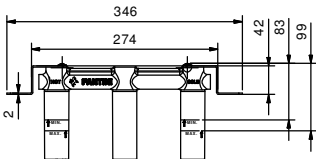
- |     |              |
|-----|--------------|
| 铬色  | 65 02 S213SB |
| 哑光黑 | 65 13 S213SB |



R010A

墙内预埋组件

44 00 R010A



## S004SWF lead∅free



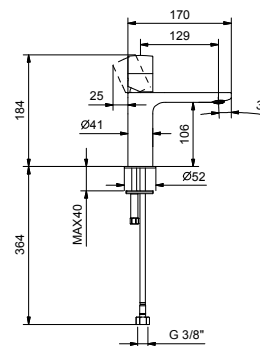
### 单孔式面盆混合龙头

- h. 20 cm
- 龙头出水口长度13cm
- 不带开关把手
- 流速限制器 5升/分钟 3 bar
- 供水软管
- 不带排水塞

注意：水龙头把手需要单独预定，请参看“开关把手”部分

铬色  
哑光黑

65 02 S004SWF  
65 13 S004SWF



## S004SF lead∅free



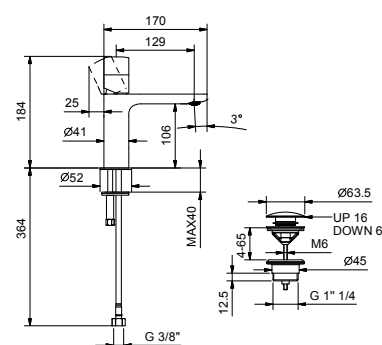
### 单孔式面盆混合龙头

- h. 20 cm
- 龙头出水口长度13cm
- 不带开关把手
- 流速限制器 5升/分钟 3 bar
- 供水软管
- 按压式去水塞

注意：水龙头把手需要单独预定，请参看“开关把手”部分

铬色  
哑光黑

65 02 S004SF  
65 13 S004SF



## S006SWF lead∅free



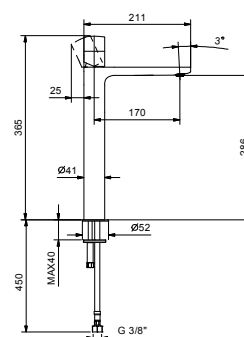
### 单孔式加高款面盆混合器

- h. 37 cm
- 龙头出水口长度16cm
- 不带开关把手
- 流速限制器 5升/分钟 3 bar
- 供水软管
- 不带排水塞

注意：水龙头把手需要单独预定，请参看“开关把手”部分

铬色  
哑光黑

65 02 S006SWF  
65 13 S006SWF



lead $\varnothing$ free

墙出面盆龙头

- 龙头出水口长度15cm
- 不带开关把手
- 带环形装饰盖
- 流速限制器 5升/分钟 3 bar
- 1/2" 寸入水管
- 不带排水塞
- 静音系统

注意：水龙头把手需要单独预定，请参看“开关把手”部分

S009SB

外部组件

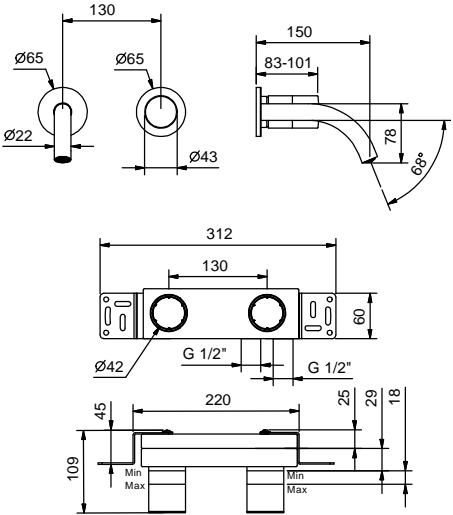
|     |              |
|-----|--------------|
| 铬色  | 65 02 S009SB |
| 哑光黑 | 65 13 S009SB |



M011A

墙内预埋组件

44 00 M011A



lead $\varnothing$ free

墙出面盆龙头

- 龙头出水口长度15cm
- 不带开关把手
- 带板
- 流速限制器 5升/分钟 3 bar
- 1/2" 寸入水管
- 不带排水塞
- 静音系统

注意：水龙头把手需要单独预定，请参看“开关把手”部分

S010SB

外部组件

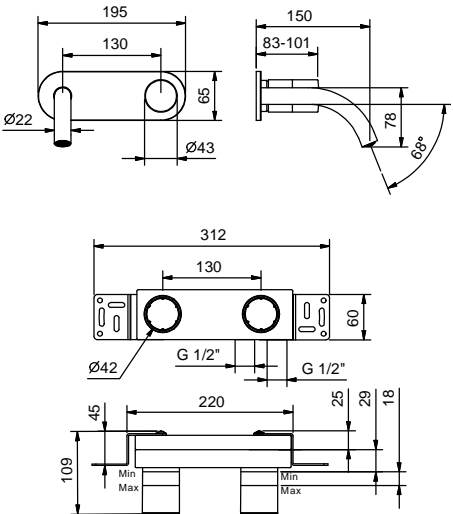
|     |              |
|-----|--------------|
| 铬色  | 65 02 S010SB |
| 哑光黑 | 65 13 S010SB |



M011A

墙内预埋组件

44 00 M011A



lead $\varnothing$ free

墙出面盆龙头

- 龙头出水口长度20cm
- 不带开关把手
- 带环形装饰盖
- 流速限制器 5升/分钟 3 bar
- 1/2" 寸入水管
- 不带排水塞
- 静音系统

注意：水龙头把手需要单独预定，请参看“开关把手”部分

S011SB

外部组件

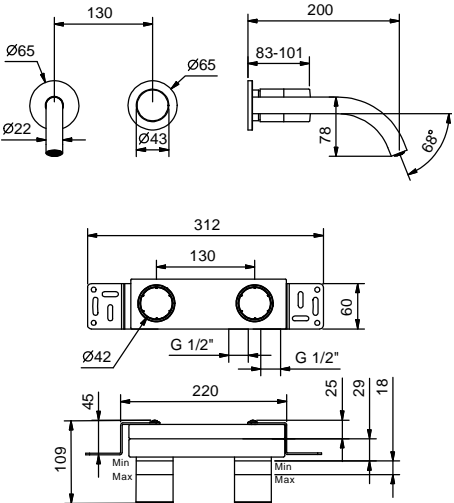
|     |              |
|-----|--------------|
| 铬色  | 65 02 S011SB |
| 哑光黑 | 65 13 S011SB |



M011A

墙内预埋组件

44 00 M011A



lead $\varnothing$ free

墙出面盆龙头

- 龙头出水口长度20cm
- 不带开关把手
- 带板
- 流速限制器 5升/分钟 3 bar
- 1/2" 寸入水管
- 不带排水塞
- 静音系统

注意：水龙头把手需要单独预定，请参看“开关把手”部分

S013SB

外部组件

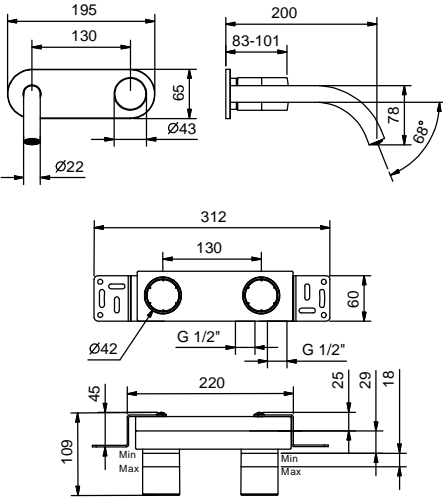
|     |              |
|-----|--------------|
| 铬色  | 65 02 S013SB |
| 哑光黑 | 65 13 S013SB |



M011A

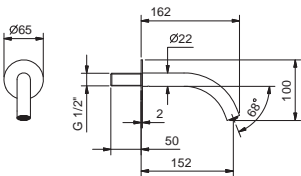
墙内预埋组件

44 00 M011A



8497  
lead $\varnothing$ free

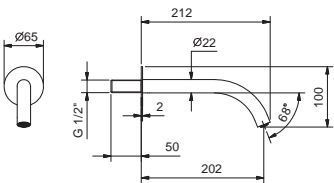
墙装面盆出水口  
• 龙头出水口长度15cm  
• 流速限制器 5升/分钟 3 bar  
• 1/2" 寸入水管



铬色 65 02 8497  
哑光黑 65 13 8497

8498  
lead $\varnothing$ free

墙装面盆出水口  
• 龙头出水口长度20cm  
• 流速限制器 5升/分钟 3 bar  
• 1/2" 寸入水管



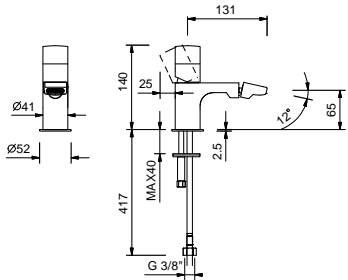
铬色 65 02 8498  
哑光黑 65 13 8498

S008SWF

单孔式妇洗器混合器

- 龙头出水口长度13cm
- 不带开关把手
- 流速限制器 5升/分钟 3 bar
- 铰接式起泡器
- 供水软管
- 不带排水塞

注意：水龙头把手需要单独预定，请参看“开关把手”部分



铬色  
哑光黑

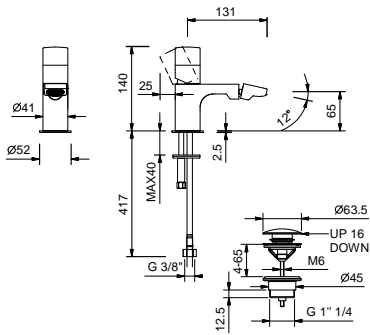
65 02 S008SWF  
65 13 S008SWF

S008SF

单孔式妇洗器混合器

- 龙头出水口长度13cm
- 不带开关把手
- 流速限制器 5升/分钟 3 bar
- 铰接式起泡器
- 供水软管
- 按压式去水塞

注意：水龙头把手需要单独预定，请参看“开关把手”部分



铬色  
哑光黑

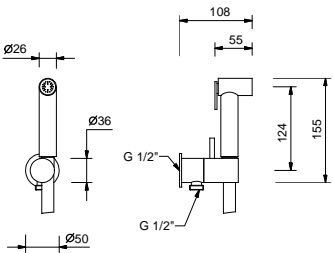
65 02 S008SF  
65 13 S008SF

8486

两功能水刷

- 用于清洁马桶
- 用于个人卫生清洁，配合淋浴开关使用
- 带手持花洒托架的取水栓
- 止水阀
- 基材：黄铜
- 圆形底座
- 120cm PVC软管
- 1/2" 寸入水管

备注：价格表末尾杂项部分中的完整整理表



铬色  
哑光黑

91 02 8486  
91 13 8486

传统阀芯

预埋式淋浴混合器  
\_1/2" 寸入水管

|   |   |   |  |   |
|---|---|---|--|---|
|  |  |  |  |  |
| <b>S063SB+M063A+F3S248</b><br>单出水口  | <b>S181SB+M585A+F3S248</b><br>双出水口  | <b>S181SB+M685A+F3S248</b><br>双出水口  | <b>S189SB+M587A+F3S248</b><br>三出水口   | <b>S189SB+M687A+F3S248</b><br>三出水口  |

恒温阀芯

预埋式淋浴混合器  
\_3/4" 寸入水管

|   |   |   |
|---|---|---|
|  |  |  |
| <b>G531B+D331A</b><br>单出水口  | <b>G572B+D372A</b><br>双出水口  | <b>G573B+D373A</b><br>三出水口  |

|   |   |
|---|---|
|  |  |
| <b>G500B+D400A</b>  | <b>G591B+D391A</b><br>止水阀   |

预埋式淋浴开关

- 不带开关把手
- 1/2"寸管径单出水口
- 1/2" 寸入水管
- 静音系统

注意：水龙头把手需要单独预定，请参看“开关把手”部分

S063SB

外部组件

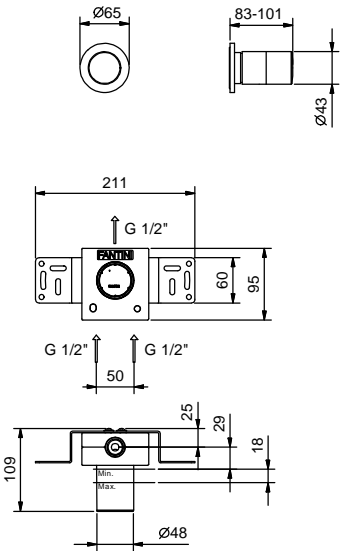
|     |              |
|-----|--------------|
| 铬色  | 65 02 S063SB |
| 哑光黑 | 65 13 S063SB |



M063A

墙内预埋组件

44 00 M063A



预埋式淋浴开关

- 不带开关把手
- 旋钮式2向分水器
- 1/2" 寸入水管
- 静音系统
- 只可纵向安装

注意：需要单独预定的水龙头把手，请参看“开关把手”部分

S181SB

外部组件

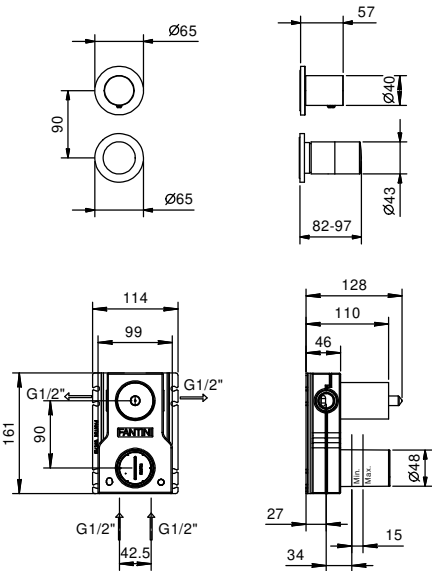
|     |              |
|-----|--------------|
| 铬色  | 65 02 S181SB |
| 哑光黑 | 65 13 S181SB |



M585A

墙内预埋组件

44 00 M585A



预埋式淋浴开关

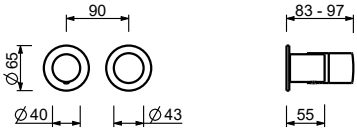
- 不带开关把手
- 旋钮式2向分水器
- 1/2" 寸入水管
- 静音系统
- 只可横向安装

注意：水龙头把手需要单独预定，请参看“开关把手”部分

S181SB

外部组件

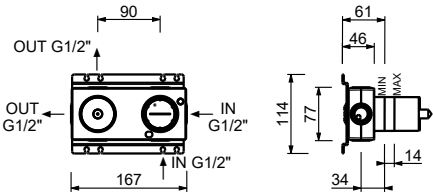
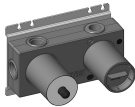
|     |              |
|-----|--------------|
| 铬色  | 65 02 S181SB |
| 哑光黑 | 65 13 S181SB |



M685A

墙内预埋组件

44 00 M685A



预埋式淋浴开关

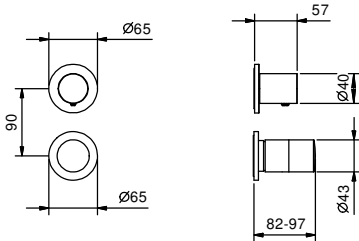
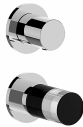
- 不带开关把手
- 旋钮式3向分水器
- 1/2" 寸入水管
- 静音系统
- 只可纵向安装

注意：水龙头把手需要单独预定，请参看“开关把手”部分

S189SB

外部组件

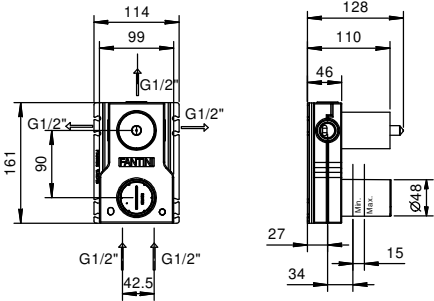
|     |              |
|-----|--------------|
| 铬色  | 65 02 S189SB |
| 哑光黑 | 65 13 S189SB |



M587A

墙内预埋组件

44 00 M587A



预埋式淋浴开关

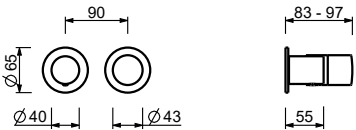
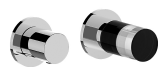
- 不带开关把手
- 旋钮式3向分水器
- 1/2" 寸入水管
- 静音系统
- 只可横向安装

注意：需要单独预定的水龙头把手，请参看“开关把手”部分

S189SB

外部组件

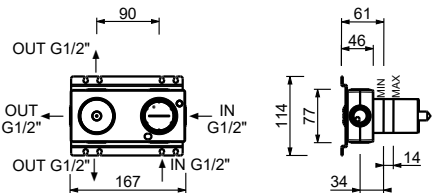
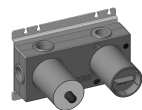
|     |              |
|-----|--------------|
| 铬色  | 65 02 S189SB |
| 哑光黑 | 65 13 S189SB |



M687A

墙内预埋组件

44 00 M687A



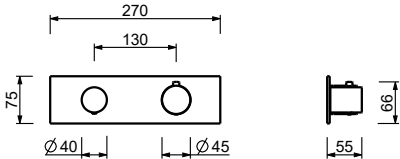
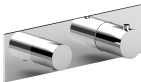
3/4"寸管径预埋式恒温开关

- 开关手柄
- 1/2"寸管径单出水口
- 只可横向安装
- 3/4" 寸入水管

G531B

外部组件

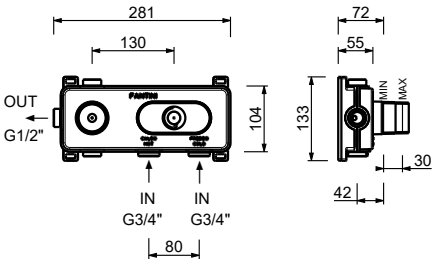
|     |             |
|-----|-------------|
| 铬色  | 87 02 G531B |
| 哑光黑 | 87 13 G531B |



D331A

墙内预埋组件

19 00 D331A



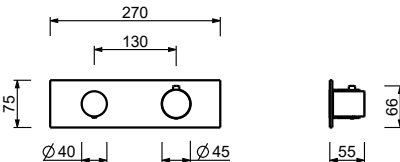
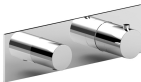
3/4"寸管径预埋式恒温开关

- 开关手柄
- 旋钮式带关闭2向分水器
- 只可横向安装
- 3/4" 寸入水管

G572B

外部组件

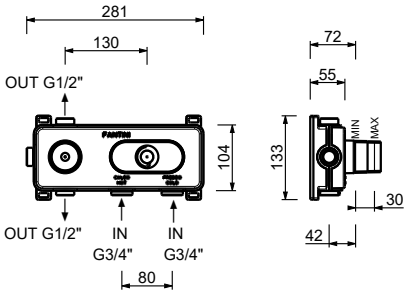
|     |             |
|-----|-------------|
| 铬色  | 87 02 G572B |
| 哑光黑 | 87 13 G572B |



D372A

墙内预埋组件

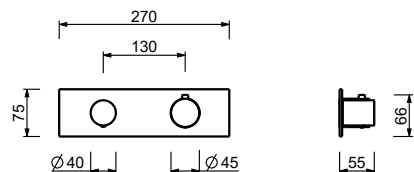
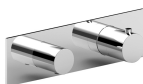
19 00 D372A



- 开关手柄
- 旋钮式带关闭3向分水器
- 只可横向安装
- 3/4" 寸入水管

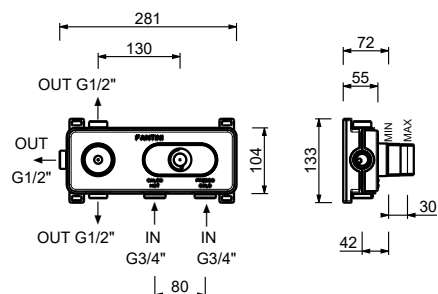
## 外部组件

87 02 G573B  
87 13 G573B



### 墙内预埋组件

19 00 D373A

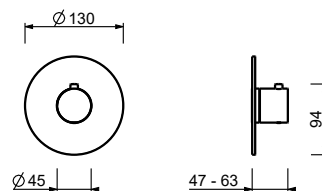


- 开关手柄
- 3/4" 寸入水管
- 静音系统
- 不带止流阀 **需要单独预定**

**注意：混合水龙头必须与止流阀一同订购产品编号：G591B+D391A**

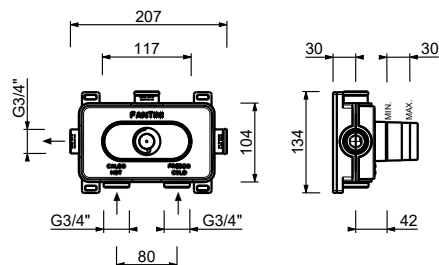
## 外部组件

87 02 G500B  
87 13 G500B



## 墙内预埋组件

19 00 D400A



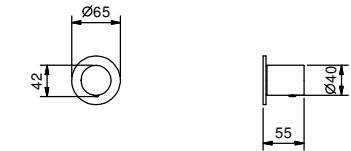
3/4" 寸管径止水阀

- 开关手柄
- 90°陶瓷阀芯
- 3/4" 寸入水管
- 静音系统

G591B

外部组件

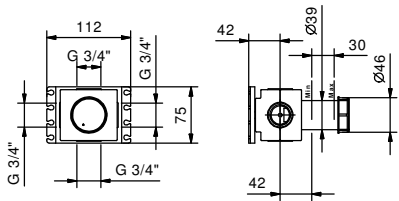
|     |             |
|-----|-------------|
| 铬色  | 87 02 G591B |
| 哑光黑 | 87 13 G591B |



D391A

墙内预埋组件

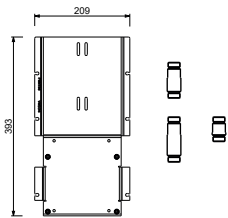
19 00 D391A



W213

选配 - 简易安装系统

- 板和连接：
- 为了便于安装水平和垂直恒温淋浴开关：
  - 安装一路出水，型号 D400A/D391A
  - 安装两路出水，型号 D400A/D391A



一路出水组合示例



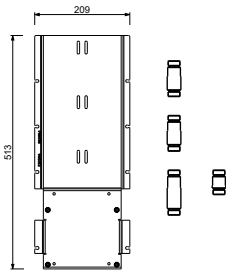
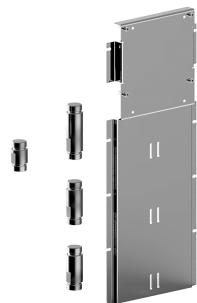
两路出水组合示例



W214

选配 - 简易安装系统

- 板和连接：
- 为了便于安装水平和垂直恒温淋浴开关：
  - 安装三路出水，型号 D400A/D391A



三路出水组合示例



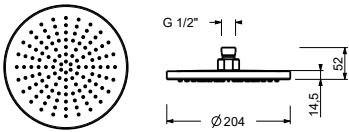
91 00 W214

8136

雨式花洒

- 直径20cm
- 基材：黄铜
- 流速限制器12升/分钟 3 bar
- 防钙化系统
- 1/2" 寸入水管
- 止回阀

注意：保证产品正确运行的必要条件 水流量不小于：10升/分钟



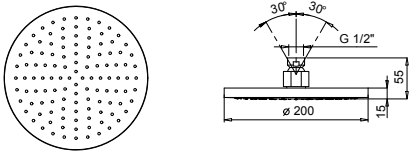
|     |            |
|-----|------------|
| 铬色  | 86 02 8136 |
| 哑光黑 | 86 13 8136 |

9230

雨式花洒

- 直径20cm
- 基材：黄铜
- 流速限制器12升/分钟 3 bar
- 防钙化系统
- 1/2" 寸入水管
- 止回阀

注意：保证产品正确运行的必要条件 水流量不小于：10升/分钟



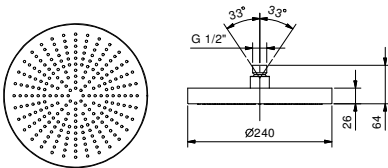
|     |            |
|-----|------------|
| 铬色  | 86 02 9230 |
| 哑光黑 | 86 13 9230 |

8083

雨式花洒

- 直径24cm
- 基材：不锈钢
- 流速限制器12升/分钟 3 bar
- 防钙化系统
- 1/2" 寸入水管
- 止回阀

注意：保证产品正确运行的必要条件 水流量不小于：10升/分钟



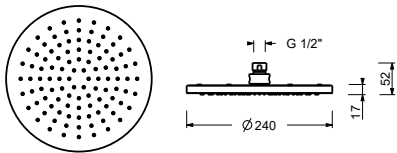
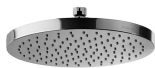
|     |            |
|-----|------------|
| 铬色  | 86 02 8083 |
| 哑光黑 | 86 13 8083 |

8142

雨式花洒

- 直径24cm
- 流速限制器12升/分钟 3 bar
- 防钙化系统
- 1/2" 寸入水管
- 止回阀

注意：保证产品正确运行的必要条件 水流量不小于：10升/分钟



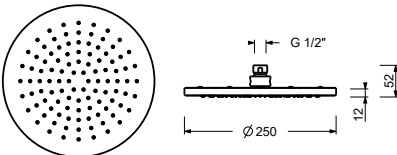
|     |            |
|-----|------------|
| 铬色  | 86 02 8142 |
| 哑光黑 | 86 13 8142 |

8146

雨式花洒

- 直径25cm
- 基材：不锈钢
- 流速限制器12升/分钟 3 bar
- 防钙化系统
- 1/2" 寸入水管
- 止回阀

注意：保证产品正确运行的必要条件 水流量不小于：10升/分钟



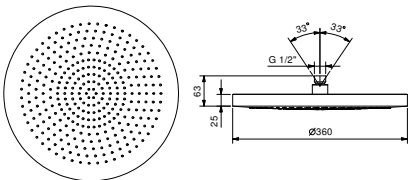
|     |            |
|-----|------------|
| 铬色  | 86 02 8146 |
| 哑光黑 | 86 13 8146 |

8084

雨式花洒

- 直径36cm
- 基材：不锈钢
- 防钙化系统
- 1/2" 寸入水管
- 止回阀

注意：保证产品正确运行的必要条件：  
水流量不小于：15升/分钟



|    |            |
|----|------------|
| 铬色 | 86 02 8084 |
|----|------------|

8027

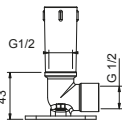
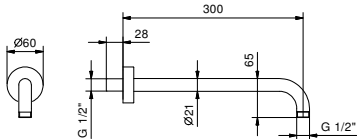
- 花洒臂
- 长度30cm
  - 圆形底座
  - 墙面装
  - 1/2" 寸入水管



- 铬色 86 02 8027  
哑光黑 86 13 8027

选配: 适用石膏板的预埋件

W046 91 00 W046



8137

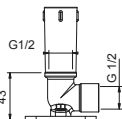
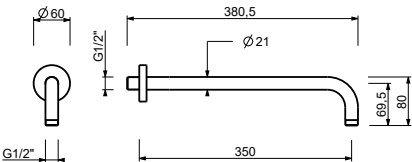
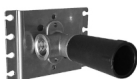
- 花洒臂
- 长度35cm
  - 圆形底座
  - 墙面装
  - 1/2" 寸入水管



- 铬色 86 02 8137  
哑光黑 86 13 8137

选配: 适用石膏板的预埋件

W046 91 00 W046



8028

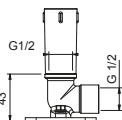
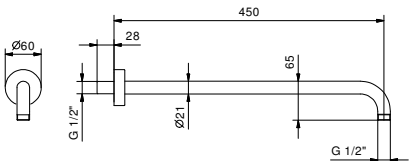
- 花洒臂
- 长度45cm
  - 圆形底座
  - 墙面装
  - 1/2" 寸入水管



- 铬色 86 02 8028  
哑光黑 86 13 8028

选配: 适用石膏板的预埋件

W046 91 00 W046



9236

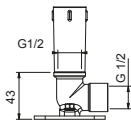
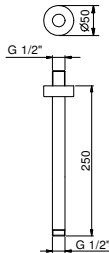
- 花洒臂
- 长度25cm
  - 圆形底座
  - 天花板吊顶安装
  - 1/2" 寸入水管



- 铬色 86 02 9236  
哑光黑 86 13 9236

选配: 适用石膏板的预埋件

W046 91 00 W046



9237

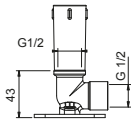
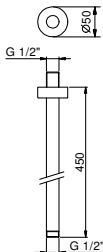
- 花洒臂
- 长度45cm
  - 圆形底座
  - 天花板吊顶安装
  - 1/2" 寸入水管



- 铬色 86 02 9237  
哑光黑 86 13 9237

选配: 适用石膏板的预埋件

W046 91 00 W046

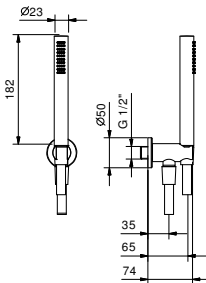


8093

- 整套淋浴
- FIT系列手持花洒
  - 带手持花洒托架的取水栓
  - 圆形底座
  - 150cm PVC软管
  - 1/2" 寸入水管



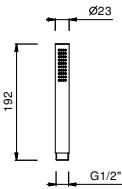
- 铬色 86 02 8093  
哑光黑 86 13 8093



8783

手持花洒

- FIT 系列
- 基材：黄铜
- 流速限制器 9升/分钟
- 防钙化系统
- 止回阀



铬色

90 02 8783

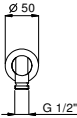
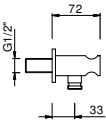
哑光黑

90 13 8783

9323

取水栓

- 圆形底座
- 基材：黄铜
- 手持花洒固定托架
- 软管通过锥形螺母连接



铬色

91 02 9323

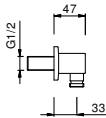
哑光黑

91 13 9323

7034

取水栓

- 圆形底座
- 基材：黄铜
- 不带手持花洒托架



铬色

91 02 7034

哑光黑

91 13 7034

9349

软管

- 基材：PVC
- 长150cm
- 直径1/2英寸，锥形螺母，底宽1/2英寸



铬色

90 02 9349

哑光黑

90 13 9349

9193

- 软管
- 基材：黄铜
  - 长150cm
  - 直径15mm
  - 直径1/2英寸，锥形螺母，底宽1/2英寸



铬色

哑光黑

90 02 9193

90 13 9193

9671

- 软管
- 基材：PVC
  - 长200cm
  - 直径1/2英寸，锥形螺母，底宽1/2英寸

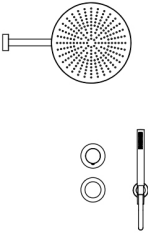
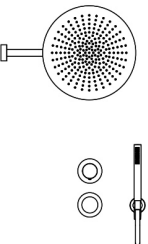
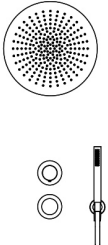
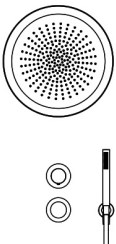
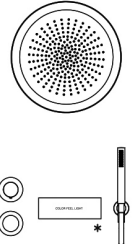


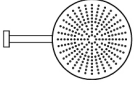
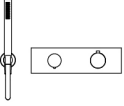
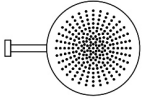
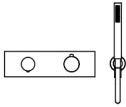
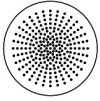
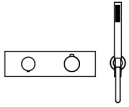
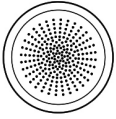
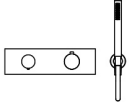
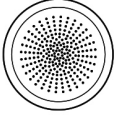
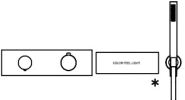
铬色

哑光黑

90 02 9671

90 13 9671

| 组合.1  | 款式.          | 描述          | 漆面           |
|---|--------------|-------------|--------------|
|    | 8083         | 雨式花洒        | 02 铬色        |
|   | 8027         | 花洒臂         | 13 哑光黑       |
|   | S181SB+M585A | 预埋式淋浴开关     |              |
|   | S248         | NICE系列手柄    |              |
|   | 8093         | 整套淋浴        |              |
| 组合.2  | 款式.          | 描述          | 漆面           |
|    | K073         | 雨式花洒        | 02 铬色        |
|   | 8027         | 花洒臂         | 13 哑光黑       |
|   | S181SB+M585A | 预埋式淋浴开关     |              |
|   | S248         | NICE系列手柄    |              |
|   | 8093         | 整套淋浴        |              |
| 组合.3  | 款式.          | 描述          | 漆面           |
|   | K072         | 雨式花洒        | 02 铬色        |
|   | S181SB+M585A | 预埋式淋浴开关     | 13 哑光黑       |
|   | S248         | NICE系列手柄    |              |
|   | 8093         | 整套淋浴        |              |
|   |              |             |              |
| 组合.4  | 款式.          | 描述          | 漆面           |
|  | K062         | 雨式花洒        | 02 铬色        |
|   | S181SB+M585A | 预埋式淋浴开关     | 13 哑光黑       |
|   | S248         | NICE系列手柄    |              |
|   | 8093         | 整套淋浴        |              |
|   |              |             |              |
| 组合.5  | 款式.          | 描述          | 漆面           |
|  | K061         | 多功能花洒 Dream | 02 铬色        |
|   | K101 OPT.    | 触摸式控制键盘     | 13 哑光黑       |
|   | S181SB+M585A | 预埋式淋浴开关     | *选配          |
|   | S248         | NICE系列手柄    | K101 触摸式控制键盘 |
|   | 8093         | 整套淋浴        |              |

| 组合.1  | 款式.                                      | 描述   | 漆面                                     |
|---|--|--|--|
|       | 8083<br>8027<br>G572B+D372A<br>8093      | 雨式花洒<br>花洒臂<br>3/4"寸管径预埋式恒温开关<br>整套淋浴            | 02 铬色<br>13 哑光黑                        |
|   |  |  |  |
| 组合.2  | 款式.                                      | 描述   | 漆面                                     |
|       | K073<br>8027<br>G572B+D372A<br>8093      | 雨式花洒<br>花洒臂<br>3/4"寸管径预埋式恒温开关<br>整套淋浴            | 02 铬色<br>13 哑光黑                        |
|   |  |  |  |
| 组合.3  | 款式.                                      | 描述   | 漆面                                     |
|      | K072<br>G572B+D372A<br>8093              | 雨式花洒<br>3/4"寸管径预埋式恒温开关<br>整套淋浴                   | 02 铬色<br>13 哑光黑                        |
|   |  |  |  |
| 组合.4  | 款式.                                      | 描述   | 漆面                                     |
|   | K062<br>G572B+D372A<br>8093              | 雨式花洒<br>3/4"寸管径预埋式恒温开关<br>整套淋浴                   | 02 铬色<br>13 哑光黑                        |
|   |  |  |  |
| 组合.5  | 款式.                                      | 描述   | 漆面                                     |
|   | K061<br>K101 OPT.<br>G572B+D372A<br>8093 | 多功能花洒 Dream<br>触摸式控制键盘<br>3/4"寸管径预埋式恒温开关<br>整套淋浴 | 02 铬色<br>13 哑光黑<br>*选配<br>K101 触摸式控制键盘 |
|   |  |  |  |

## 1/4转陶瓷阀芯

### 预埋式浴缸龙头组

1/2" 寸入水管



**S020SB+R021A+F3S248**

双出水口



**S021SB+R021A+F3S248**

双出水口

### 预埋式浴缸龙头组

1/2" 寸入水管



**S065S+F3S148 (2 PZ)**

双出水口



**S067S+F3S148 (2 PZ)**

双出水口

### 落地式浴缸龙头

1/2" 寸入水管



**S080B+R080A**

双出水口

## 预埋浴缸混合龙头

- 龙头出水口长度15cm
- 不带开关把手
- 旋钮式2向分水器
- FIT系列手持花洒
- 带手持花洒托架的取水栓
- 150cm PVC软管
- 1/2" 寸入水管

**注意：水龙头把手需要单独预定，请参看“开关把手”部分**

**S020SB**

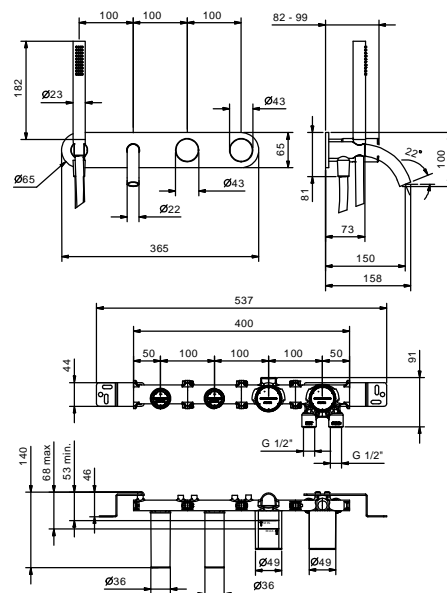
**R021A**



## 外部组件

|     |              |
|-----|--------------|
| 铬色  | 65 02 S020SB |
| 哑光黑 | 65 13 S020SB |

### 墙内预埋组件

44 00 R021A

## 预埋浴缸混合龙头

- 龙头出水口长度20cm
- 不带开关把手
- 旋钮式2向分水器
- FIT系列手持花洒
- 带手持花洒托架的取水栓
- 150cm PVC软管
- 1/2" 寸入水管

**注意：水龙头把手需要单独预定，请参看“开关把手”部分**

**S021SB**



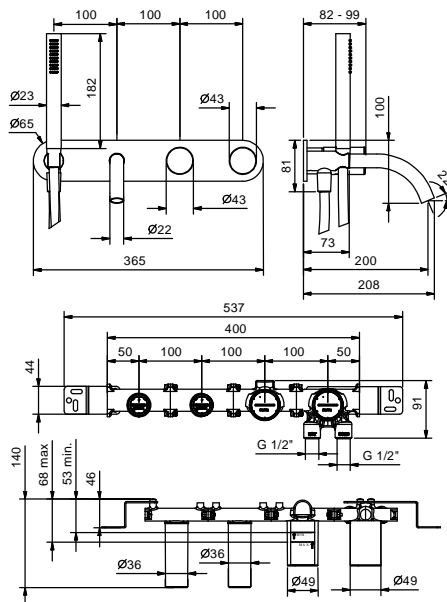
**R021A**

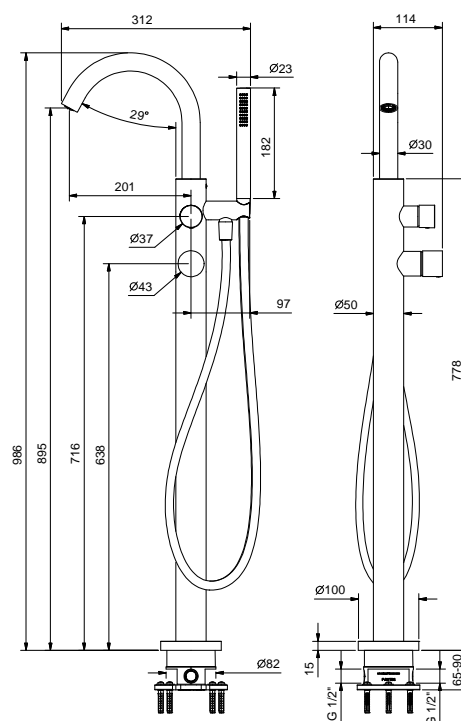
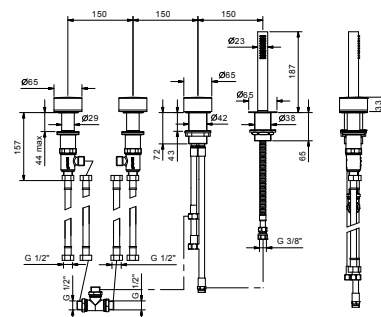
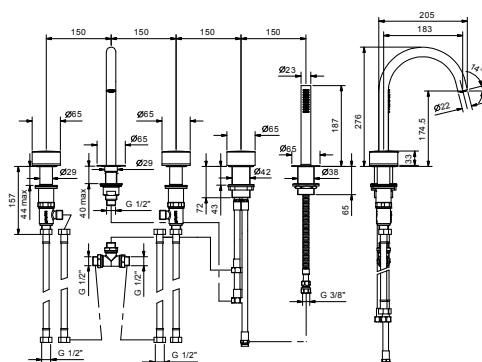


## 外部组件

|     |              |
|-----|--------------|
| 铬色  | 65 02 S021SB |
| 哑光黑 | 65 13 S021SB |

### 墙内预埋组件

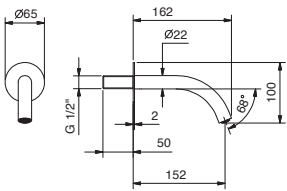
44 00 R021A



W010

墙装式浴缸出水口

- 龙头出水口长度15cm
- 1/2" 寸入水管



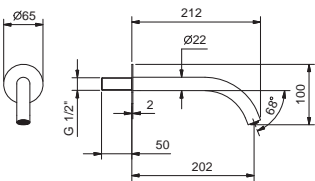
铬色  
哑光黑

65 02 W010  
65 13 W010

8499

墙装式浴缸出水口

- 龙头出水口长度20cm
- 1/2" 寸入水管



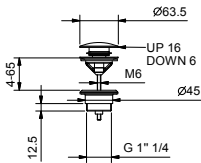
铬色  
哑光黑

65 02 8499  
65 13 8499

8434

- 排水塞
- 1" 1/4
  - 按压式去水塞
  - 不带防溢孔的面盆
  - 用于带防溢孔的面盆
  - 通用的

备注：价格表末尾杂项部分中的完整整理表

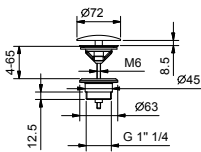


|     |            |
|-----|------------|
| 铬色  | 91 02 8434 |
| 哑光黑 | 91 13 8434 |

8435

- 排水塞
- 1" 1/4
  - 不带防溢孔的面盆
  - 用于带防溢孔的面盆
  - 自由出水
  - 通用的

备注：价格表末尾杂项部分中的完整整理表

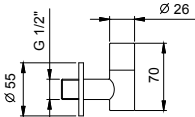


|     |            |
|-----|------------|
| 铬色  | 91 02 8435 |
| 哑光黑 | 91 13 8435 |

8364

- 双过滤阀
- 带闭合开关
  - 可拆卸过滤装置
  - 1/2" 寸入水管

备注：价格表末尾杂项部分中的完整整理表

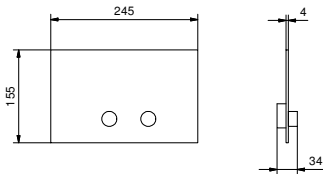


|     |            |
|-----|------------|
| 铬色  | 91 02 8364 |
| 哑光黑 | 91 13 8364 |

8402

- 冲水控制板
- 基材：不锈钢
  - 凸出的控制按钮
  - 带圆形按钮
  - 与GEBERIT SIGMA8, SIGMA12匹配
  - 无可视固定装置

备注：价格表末尾杂项部分中的完整整理表



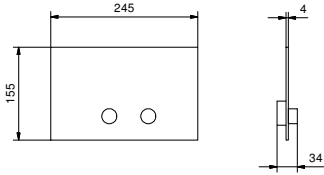
|        |            |
|--------|------------|
| 不锈钢抛光色 | 91 38 8402 |
| 哑光黑    | 91 13 8402 |

W216

冲水控制板

- 基材：不锈钢
- 凸出的控制按钮
- 带圆形按钮
- 与TECEBOX OCTA II匹配
- 最小深度：请参见安装说明
- 无可视固定装置

备注：价格表末尾杂项部分中的完整整理表



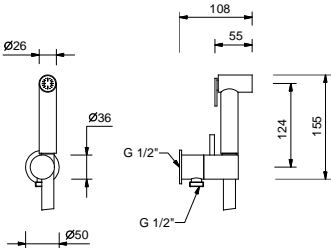
|        |            |
|--------|------------|
| 不锈钢抛光色 | 91 38 W216 |
| 哑光黑    | 91 13 W216 |

8486

两功能水刷

- 用于清洁马桶
- 用于个人卫生清洁，配合淋浴开关使用
- 带手持花洒托架的取水栓
- 止水阀
- 基材：黄铜
- 圆形底座
- 120cm PVC软管
- 1/2" 寸入水管

备注：价格表末尾杂项部分中的完整整理表



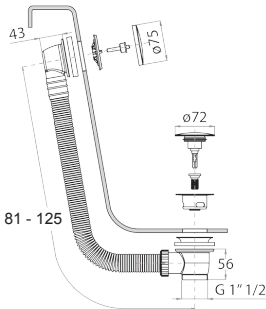
|     |            |
|-----|------------|
| 铬色  | 91 02 8486 |
| 哑光黑 | 91 13 8486 |

W001

浴缸排水柱

- 带开关把手
- 带排水

备注：价格表末尾杂项部分中的完整整理表



|     |            |
|-----|------------|
| 铬色  | 91 02 W001 |
| 哑光黑 | 91 13 W001 |

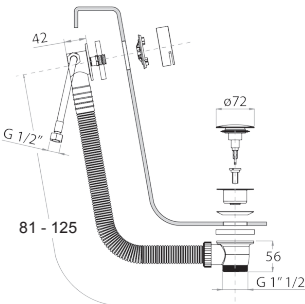
W002



浴缸排水柱

- 带开关把手
- 浴缸防溢排水口
- 带排水

备注：价格表末尾杂项部分中的完整整理表



铬色 91 02 W002  
哑光黑 91 13 W002

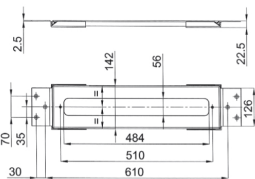
9325



缸边混合龙头安装板

- 螺丝盖
- 安装板
- 不带遮盖板

注意：需要用可拆卸检查的覆盖板来完善



铬色 91 02 9325

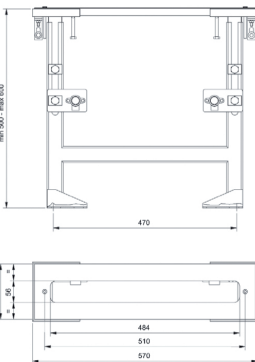
9670



缸边混合龙头安装板

- 螺丝盖
- 安装板
- 不带遮盖板

注意：需要用可拆卸检查的覆盖板来完善



铬色 91 02 9670