

# NOSTROMO系列

技术说明书

# NOSTROMO系列



## 面盆龙头

传统阀芯 页. 16

洗面盆：出水嘴 页. 23

## 面盆龙头

电子组件 页. 26

## 妇洗器

传统阀芯 页. 27

## 淋浴系列

传统阀芯 页. 29

恒温阀芯 页. 34

分水器 页. 38

淋浴：传统阀芯组合 页. 47

淋浴：恒温阀芯组合 页. 48

浴缸龙头 页. 50

## 厨房系统

妇洗器 页. 55

杂项物品 页. 56



## 技术信息

NOSTROMO系列不锈钢水龙头均配有开关手柄。



配圆柱状把手  
例如, 型号 E904WF



配带把儿的圆柱状把手  
例如, 型号 E804WF

所有的面盆和净身盆龙头均配有5 l / m限流器。

### 面盆穿孔：

- 单孔面盆和妇洗器水龙头。



### 3/4预埋式恒温淋浴龙头适用：

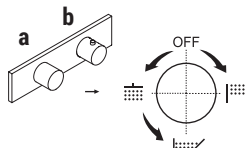
- 款式. G531B+D331A - 单向出水
- 款式. G572B+D372A - 两向出水
- 款式. G573B+D373A - 三向出水

例如:

#### 款式. G573B+D373A

a) 带闭合装置的旋钮式分水器 - 初始为正中心位置, 朝右旋转可开启1号出水口, 旋转回原位可以关闭水流, 朝左旋转可依次开启2号及3号出水口。

b) 温度调节控制柄。



### 基材：

- 黄铜
- 02 铬色
- 13 哑光黑色(劳尔色卡9005)
- 29 哑光白色(劳尔色卡9016)
- P5 Matt Gun Metal PVD
- P6 Matt British Gold PVD
- Q7 Pure Brass PVD
- Q8 Raw Metal PVD

- 不锈钢 AISI 316/316 L

93 不锈钢拉丝

\* 有关备件、配件、杂项型号和延长件, 请参阅特定价目表部分



传统阀芯

单孔式面盆混合龙头

龙头出水口长度11,5cm



**E904WF**  
不带排水

**E904F**  
带下水



**E804WF**  
不带排水

**E804F**  
带下水

单孔式加高款面盆混合龙头

龙头出水口长度14,5cm



**E903WF**  
不带排水

**E903F**  
带下水



**E803WF**  
不带排水

**E803F**  
带下水

单孔式面盆混合龙头-长杆手柄

龙头出水口长度11,5cm



**G604WF**  
不带排水

单孔式加高款面盆混合龙头

龙头出水口长度14,5cm



**E906WF**  
不带排水



**E806WF**  
不带排水

墙装面盆混合龙头

龙头出水口长度20cm



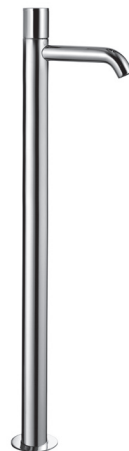
**E811B+M011A**  
不带排水



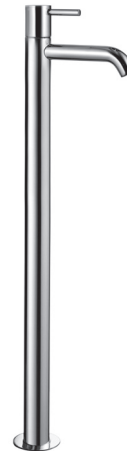
**E813B+M011A**  
不带排水

落地式面盆混合龙头

龙头出水口长度19cm



**E936B+3336A**  
不带排水



**E836B+3336A**  
不带排水

墙装面盆混合龙头

龙头出水口长度25cm



**E812B+M011A**  
不带排水



**E814B+M011A**  
不带排水

传统阀芯

远端控制

1/2" 寸入水管



E863B+M063A

台面龙头



E895

墙装面盆出水口

龙头出水口长度18,3cm



8436

墙装面盆出水口

龙头出水口长度14,5cm



8496

墙装面盆出水口

龙头出水口长度20cm



8430

墙装面盆出水口

龙头出水口长度20cm



8431

落地式面盆龙头出水口

龙头出水口长度24cm



9561

单孔式面盆混合龙头-电子面盆龙头

龙头出水口长度11,5cm



2504WF  
不带排水

单孔式妇洗器混合龙头

龙头出水口长度12,5cm



E908WF  
不带排水  
E908F  
带下水



E808WF  
不带排水  
E808F  
带下水

厨房水槽：总表

操纵杆阀芯

单孔式厨房水槽混合龙头

龙头出水口长度22cm



1651F  
不带排水

## 款式号. E904WF

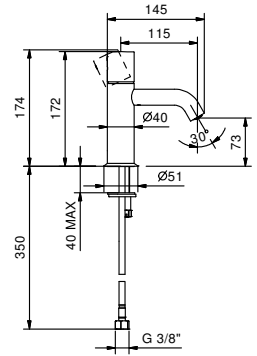
leadØfree

### 单孔式面盆混合龙头

- 龙头出水口长度11.5cm
- 圆柱状把手
- 流速限制器 5升/分钟 3 bar
- 供水软管
- 不带排水塞



铬色	50 02 E904WF
哑光黑	50 13 E904WF
哑光白色	50 29 E904WF
Matt Gun Metal PVD	50 P5 E904WF
Matt British Gold PVD	50 P6 E904WF
Pure Brass PVD	50 Q7 E904WF
Raw Metal PVD	50 Q8 E904WF
不锈钢拉丝	50 93 E904WF



## 款式号. E904F

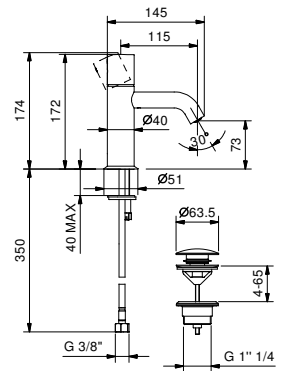
leadØfree

### 单孔式面盆混合龙头

- 龙头出水口长度11.5cm
- 圆柱状把手
- 流速限制器 5升/分钟 3 bar
- 供水软管
- 按压式去水塞



铬色	50 02 E904F
哑光黑	50 13 E904F
哑光白色	50 29 E904F
Matt Gun Metal PVD	50 P5 E904F
Matt British Gold PVD	50 P6 E904F
Pure Brass PVD	50 Q7 E904F
Raw Metal PVD	50 Q8 E904F
不锈钢拉丝	50 93 E904F



## 款式号. E903WF

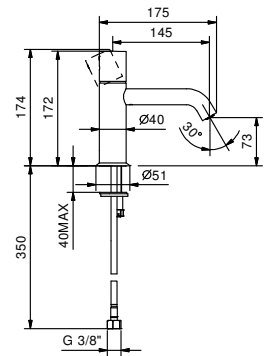
leadØfree

### 单孔式面盆混合器配加长龙头出水口

- 龙头出水口长度14.5cm
- 圆柱状把手
- 流速限制器 5升/分钟 3 bar
- 供水软管
- 不带排水塞



铬色	50 02 E903WF
哑光黑	50 13 E903WF
哑光白色	50 29 E903WF
Matt Gun Metal PVD	50 P5 E903WF
Matt British Gold PVD	50 P6 E903WF
Pure Brass PVD	50 Q7 E903WF
Raw Metal PVD	50 Q8 E903WF
不锈钢拉丝	50 93 E903WF



## 款式号. E903F

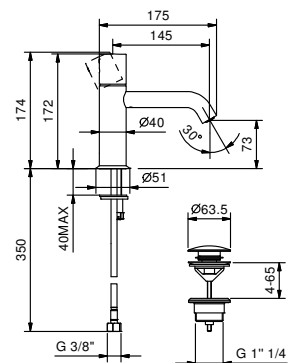
leadØfree

### 单孔式面盆混合器配加长龙头出水口

- 龙头出水口长度14.5cm
- 圆柱状把手
- 流速限制器 5升/分钟 3 bar
- 供水软管
- 按压式去水塞



铬色	50 02 E903F
哑光黑	50 13 E903F
哑光白色	50 29 E903F
Matt Gun Metal PVD	50 P5 E903F
Matt British Gold PVD	50 P6 E903F
Pure Brass PVD	50 Q7 E903F
Raw Metal PVD	50 Q8 E903F
不锈钢拉丝	50 93 E903F



## 款式号. E804WF

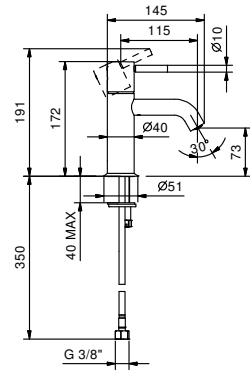
lead $\varnothing$ free

### 单孔式面盆混合龙头

- 龙头出水口长度11.5cm
- 带把儿的圆柱状把手
- 流速限制器 5升/分钟 3 bar
- 供水软管
- 不带排水塞



铬色	50 02 E804WF
哑光黑	50 13 E804WF
哑光白色	50 29 E804WF
Matt Gun Metal PVD	50 P5 E804WF
Matt British Gold PVD	50 P6 E804WF
Pure Brass PVD	50 Q7 E804WF
Raw Metal PVD	50 Q8 E804WF
不锈钢拉丝	50 93 E804WF



## 款式号. E804F

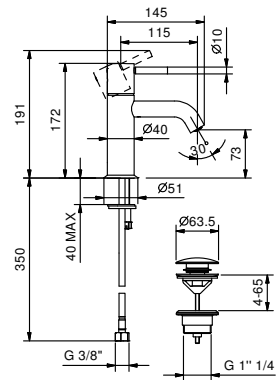
lead $\varnothing$ free

### 单孔式面盆混合龙头

- 龙头出水口长度11.5cm
- 带把儿的圆柱状把手
- 流速限制器 5升/分钟 3 bar
- 供水软管
- 按压式去水塞



铬色	50 02 E804F
哑光黑	50 13 E804F
哑光白色	50 29 E804F
Matt Gun Metal PVD	50 P5 E804F
Matt British Gold PVD	50 P6 E804F
Pure Brass PVD	50 Q7 E804F
Raw Metal PVD	50 Q8 E804F
不锈钢拉丝	50 93 E804F



## 款式号. E803WF

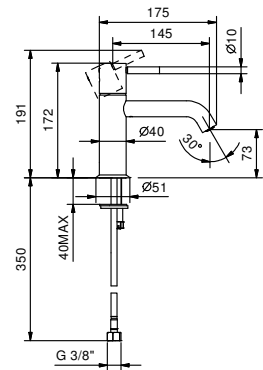
lead $\varnothing$ free

### 单孔式面盆混合器配加长龙头出水口

- 龙头出水口长度14.5cm
- 带把儿的圆柱状把手
- 流速限制器 5升/分钟 3 bar
- 供水软管
- 不带排水塞



铬色	50 02 E803WF
哑光黑	50 13 E803WF
哑光白色	50 29 E803WF
Matt Gun Metal PVD	50 P5 E803WF
Matt British Gold PVD	50 P6 E803WF
Pure Brass PVD	50 Q7 E803WF
Raw Metal PVD	50 Q8 E803WF
不锈钢拉丝	50 93 E803WF



## 款式号. E803F

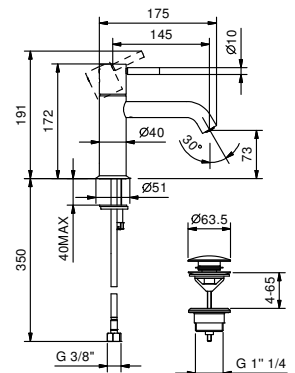
lead $\varnothing$ free

### 单孔式面盆混合器配加长龙头出水口

- 龙头出水口长度14.5cm
- 带把儿的圆柱状把手
- 流速限制器 5升/分钟 3 bar
- 供水软管
- 按压式去水塞



铬色	50 02 E803F
哑光黑	50 13 E803F
哑光白色	50 29 E803F
Matt Gun Metal PVD	50 P5 E803F
Matt British Gold PVD	50 P6 E803F
Pure Brass PVD	50 Q7 E803F
Raw Metal PVD	50 Q8 E803F
不锈钢拉丝	50 93 E803F

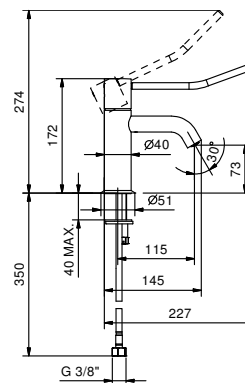


## 款式号. G604WF

lead  $\varnothing$  free

### 单孔式面盆混合龙头

- 龙头出水口长度11.5cm
- 长杆手柄
- 流速限制器 5升/分钟 3 bar
- 供水软管
- 不带排水塞



铬色 50 02 G604WF

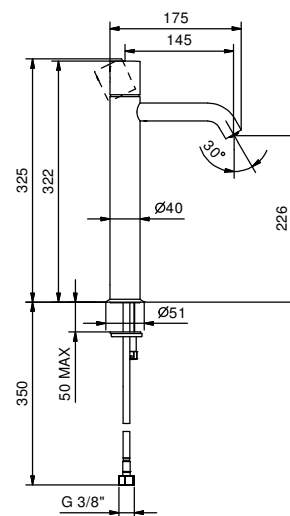
不锈钢拉丝 50 93 G604WF

## 款式号. E906WF

lead  $\varnothing$  free

### 单孔式加高款面盆混合器

- 龙头出水口长度14.5cm
- 圆柱状把手
- 流速限制器 5升/分钟 3 bar
- 供水软管
- 不带排水塞



铬色 50 02 E906WF

哑光黑 50 13 E906WF

哑光白色 50 29 E906WF

Matt Gun Metal PVD 50 P5 E906WF

Matt British Gold PVD 50 P6 E906WF

Pure Brass PVD 50 Q7 E906WF

Raw Metal PVD 50 Q8 E906WF

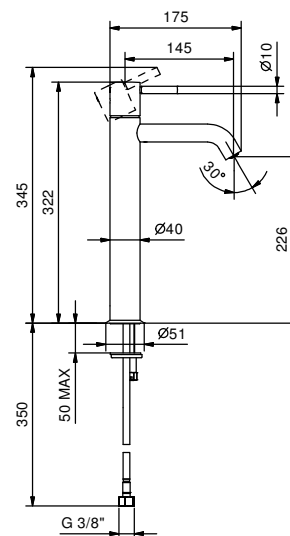
不锈钢拉丝 50 93 E906WF

## 款式号. E806WF

lead  $\varnothing$  free

### 单孔式加高款面盆混合器

- 龙头出水口长度14.5cm
- 带把儿的圆柱状把手
- 流速限制器 5升/分钟 3 bar
- 供水软管
- 不带排水塞



铬色 50 02 E806WF

哑光黑 50 13 E806WF

哑光白色 50 29 E806WF

Matt Gun Metal PVD 50 P5 E806WF

Matt British Gold PVD 50 P6 E806WF

Pure Brass PVD 50 Q7 E806WF

Raw Metal PVD 50 Q8 E806WF

不锈钢拉丝 50 93 E806WF

lead∅free

## 墙出面盆龙头

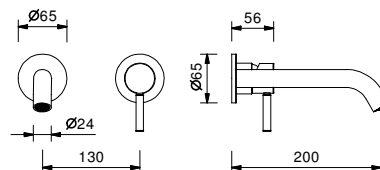
- 龙头出水口长度20cm
- 带把儿的圆柱状把手
- 带环形装饰盖
- 流速限制器 5升/分钟 3 bar
- 1/2" 寸入水管
- 不带排水塞

款式号. E811B

### 外部组件



铬色	50 Q2 E811B
哑光黑	50 13 E811B
哑光白色	50 29 E811B
Matt Gun Metal PVD	50 P5 E811B
Matt British Gold PVD	50 P6 E811B
Pure Brass PVD	50 Q7 E811B
Raw Metal PVD	50 Q8 E811B
不锈钢拉丝	50 93 E811B



款式号. M011A

### 墙内预埋组件

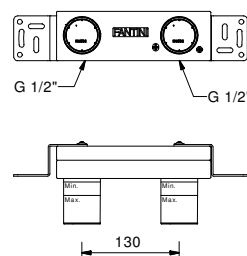


44 00 M011A

总价

- 铬色
- 哑光黑
- 哑光白色
- Matt Gun Metal PVD
- Matt British Gold PVD
- Pure Brass PVD
- Raw Metal PVD

不锈钢拉丝



lead∅free

## 墙出面盆龙头

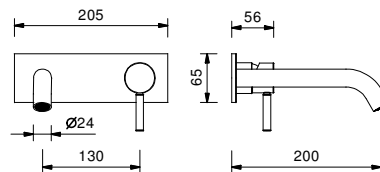
- 龙头出水口长度20cm
- 带把儿的圆柱状把手
- 带板
- 流速限制器 5升/分钟 3 bar
- 1/2" 寸入水管
- 不带排水塞

款式号. E813B

### 外部组件



铬色	50 Q2 E813B
哑光黑	50 13 E813B
哑光白色	50 29 E813B
Matt Gun Metal PVD	50 P5 E813B
Matt British Gold PVD	50 P6 E813B
Pure Brass PVD	50 Q7 E813B
Raw Metal PVD	50 Q8 E813B
不锈钢拉丝	50 93 E813B



款式号. M011A

### 墙内预埋组件

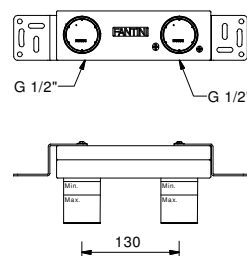


44 00 M011A

总价

- 铬色
- 哑光黑
- 哑光白色
- Matt Gun Metal PVD
- Matt British Gold PVD
- Pure Brass PVD
- Raw Metal PVD

不锈钢拉丝



lead∅free

## 墙出面盆龙头

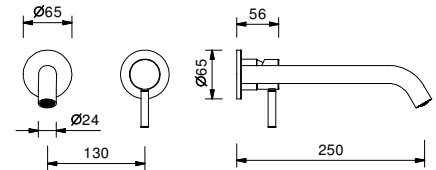
- 龙头出水口长度25cm
- 带把儿的圆柱状把手
- 带环形装饰盖
- 流速限制器 5升/分钟 3 bar
- 1/2" 寸入水管
- 不带排水塞

款式号. E812B

### 外部组件



铬色	50 Q2 E812B
哑光黑	50 13 E812B
哑光白色	50 29 E812B
Matt Gun Metal PVD	50 P5 E812B
Matt British Gold PVD	50 P6 E812B
Pure Brass PVD	50 Q7 E812B
Raw Metal PVD	50 Q8 E812B
不锈钢拉丝	50 93 E812B



款式号. M011A

### 墙内预埋组件

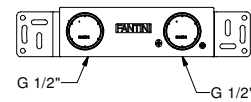


44 00 M011A

总价

- 铬色
- 哑光黑
- 哑光白色
- Matt Gun Metal PVD
- Matt British Gold PVD
- Pure Brass PVD
- Raw Metal PVD

不锈钢拉丝



lead∅free

## 墙出面盆龙头

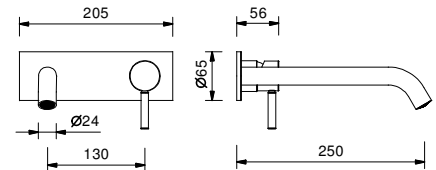
- 龙头出水口长度25cm
- 带把儿的圆柱状把手
- 带板
- 流速限制器 5升/分钟 3 bar
- 1/2" 寸入水管
- 不带排水塞

款式号. E814B

### 外部组件



铬色	50 Q2 E814B
哑光黑	50 13 E814B
哑光白色	50 29 E814B
Matt Gun Metal PVD	50 P5 E814B
Matt British Gold PVD	50 P6 E814B
Pure Brass PVD	50 Q7 E814B
Raw Metal PVD	50 Q8 E814B
不锈钢拉丝	50 93 E814B



款式号. M011A

### 墙内预埋组件

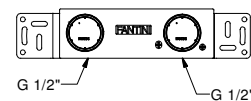


44 00 M011A

总价

- 铬色
- 哑光黑
- 哑光白色
- Matt Gun Metal PVD
- Matt British Gold PVD
- Pure Brass PVD
- Raw Metal PVD

不锈钢拉丝



lead Ø free

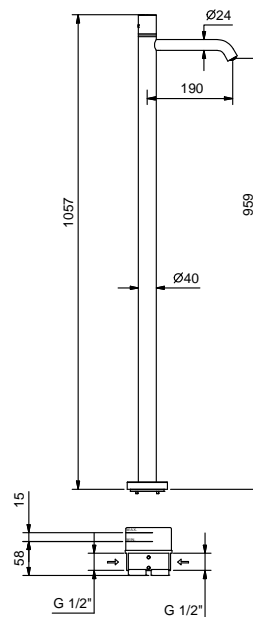
## 落地式面盆混合龙头

- 龙头出水口长度19cm
- 圆柱状把手
- 流速限制器 5升/分钟 3 bar
- 1/2" 寸入水管
- 不带排水塞

款式号. E936B

### 外部组件

铬色	50 02 E936B
哑光黑	50 13 E936B
哑光白色	50 29 E936B
Matt Gun Metal PVD	50 P5 E936B
Matt British Gold PVD	50 P6 E936B
不锈钢拉丝	50 93 E936B



款式号. 3336A

### 墙内预埋组件

19 00 3336A

总价

铬色	
哑光黑	
哑光白色	
Matt Gun Metal PVD	
Matt British Gold PVD	
不锈钢拉丝	



lead Ø free

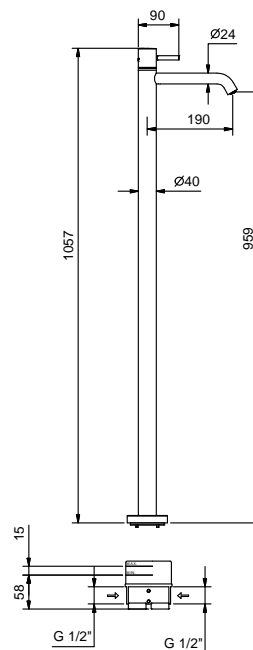
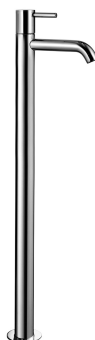
## 落地式面盆混合龙头

- 龙头出水口长度19cm
- 带把儿的圆柱状把手
- 流速限制器 5升/分钟 3 bar
- 1/2" 寸入水管
- 不带排水塞

款式号. E836B

### 外部组件

铬色	50 02 E836B
哑光黑	50 13 E836B
哑光白色	50 29 E836B
Matt Gun Metal PVD	50 P5 E836B
Matt British Gold PVD	50 P6 E836B
不锈钢拉丝	50 93 E836B



款式号. 3336A

### 墙内预埋组件

19 00 3336A

总价

铬色	
哑光黑	
哑光白色	
Matt Gun Metal PVD	
Matt British Gold PVD	
不锈钢拉丝	





## 预埋式淋浴开关

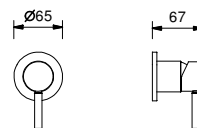
- 带把儿的圆柱状把手
- 1/2"寸管径单出水口
- 1/2" 寸入水管
- 静音系统

款式号. E863B

### 外部组件



铬色	50 Q2 E863B
哑光黑	50 13 E863B
哑光白色	50 29 E863B
Matt Gun Metal PVD	50 P5 E863B
Matt British Gold PVD	50 P6 E863B
Pure Brass PVD	50 Q7 E863B
Raw Metal PVD	50 Q8 E863B
不锈钢拉丝	50 93 E863B



款式号. M063A

### 墙内预埋组件

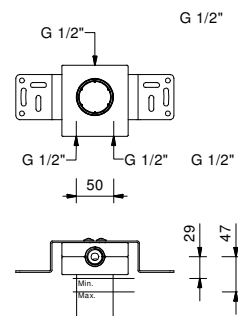


44 00 M063A

### 总价

- 铬色
- 哑光黑
- 哑光白色
- Matt Gun Metal PVD
- Matt British Gold PVD
- Pure Brass PVD
- Raw Metal PVD

不锈钢拉丝



款式号. E895

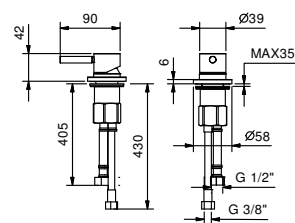
lead free

## 台面龙头

- 带把儿的圆柱状把手
- 供水软管



铬色	50 Q2 E895
哑光黑	50 13 E895
哑光白色	50 29 E895
Matt Gun Metal PVD	50 P5 E895
Matt British Gold PVD	50 P6 E895
Pure Brass PVD	50 Q7 E895
Raw Metal PVD	50 Q8 E895
不锈钢拉丝	50 93 E895



## 款式号. 8436

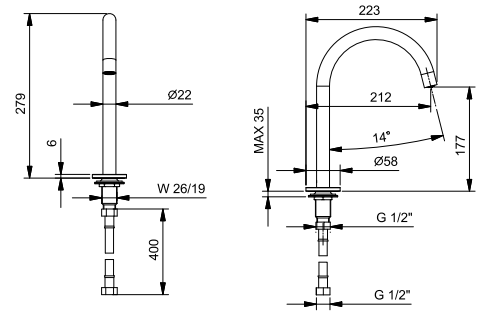
lead free

### 墙装面盆出水口

- 龙头出水口长度18.3cm
- 流速限制器 5升/分钟 3 bar
- 1/2" 寸入水管



铬色	24 02 8436
哑光黑	24 13 8436
哑光白色	24 29 8436
Matt Gun Metal PVD	24 P5 8436
Matt British Gold PVD	24 P6 8436
Pure Brass PVD	24 Q7 8436
Raw Metal PVD	24 Q8 8436
不锈钢拉丝	24 93 8436



## 款式号. 8496

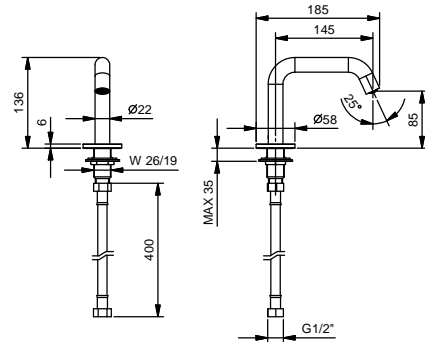
lead free

### 墙装面盆出水口

- 龙头出水口长度14.5cm
- 流速限制器 5升/分钟 3 bar
- 1/2" 寸入水管



铬色	24 02 8496
哑光黑	24 13 8496
哑光白色	24 29 8496
Matt Gun Metal PVD	24 P5 8496
Matt British Gold PVD	24 P6 8496
Pure Brass PVD	24 Q7 8496
Raw Metal PVD	24 Q8 8496
不锈钢拉丝	24 93 8496



## 款式号. 8430

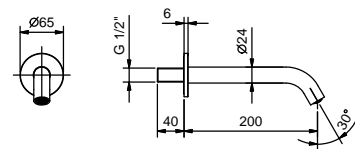
lead free

### 墙装面盆出水口

- 龙头出水口长度20cm
- 流速限制器 5升/分钟 3 bar
- 1/2" 寸入水管



铬色	50 02 8430
哑光黑	50 13 8430
哑光白色	50 29 8430
Matt Gun Metal PVD	50 P5 8430
Matt British Gold PVD	50 P6 8430
Pure Brass PVD	50 Q7 8430
Raw Metal PVD	50 Q8 8430
不锈钢拉丝	50 93 8430



## 款式号. 8431

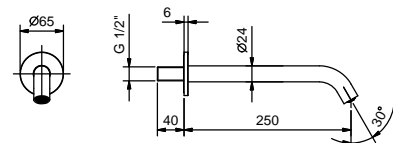
lead free

### 墙装面盆出水口

- 龙头出水口长度25cm
- 流速限制器 5升/分钟 3 bar
- 1/2" 寸入水管



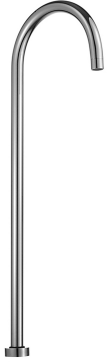
铬色	50 02 8431
哑光黑	50 13 8431
哑光白色	50 29 8431
Matt Gun Metal PVD	50 P5 8431
Matt British Gold PVD	50 P6 8431
Pure Brass PVD	50 Q7 8431
Raw Metal PVD	50 Q8 8431
不锈钢拉丝	50 93 8431



款式号. 9561

落地式面盆龙头出水口

- 龙头出水口长度24cm
- 1/2" 寸入水管



铬色  
哑光黑  
哑光白色

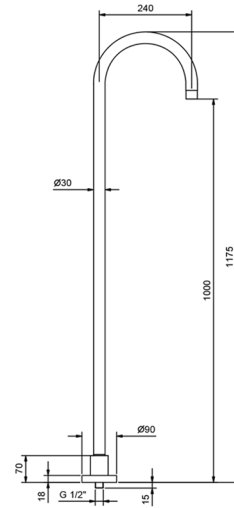
不锈钢拉丝

50 02 9561

50 13 9561

50 29 9561

50 93 9561



**技术信息**

**NOSTROMO系列电子面盆龙头也提供带把手款式。**

全自动台盆龙头控制器提供以下款式：

- 渐进式阀芯只用来调节水温。
- 逆时针转动手柄90° 可以调整水流温度：冷>温>热。

**面盆穿孔：**

- 面盆龙头控制器，孔径Ø 35 mm。

将手放在感应屏前，水开始流出。

连接盒中配置有集成电路板和部分电控阀门，以便在近距离感应器每次感应到使用者手部之后出水。

**装配有：**

- 一个手动感应器阻滞按钮（持续5分钟）：可持续5分钟停止供水，以便进行清洁工作。

**卸下顶部塑料盖板，连接箱内可见：**

- 感应器校正器
- 外部电源供给连接器
- 2个微型开关，可调整电控阀门默认启动时间：2秒，4秒，6秒
- 电池盒，可容纳4节1.5伏5号碱性电池

**此手部感应系统具有以下特点：**

- 高灵敏性
- 极低能耗（待机能耗亦极低）
- 与室内光度协调，高抗干扰力

感应器可自动校准。通过微调连接箱盖板下的校正器，可使感应器获得更高的灵活度，以适应不同天气状况。

**电路箱技术参数**

- ABS箱体颜色为浅灰色，整体大小（近163mm\*107mm，厚度63mm）
- 进出水口配有3/8英寸金属制公头连接器
- 进水口配有一个备用外置过滤器，以便轻松维修
- IP55级防水电控阀门，可防止内部冷凝水侵害，造成故障
- 内置金属支架支撑，避免因电控阀门管线承受拉力过大
- 树脂保护型电子元件，防止冷凝水侵害
- 电池盒与电控阀门分离设置
- 顶部盖板上电池盒以螺丝固定，如要更换电池，请卸下螺丝

**电子技术特点**

- 耐受电压：12伏（交流电）
- 频率：50赫兹
- 功率：6伏安
- 防水等级：IPX4
- 电池电源：4节，1.5伏，5号碱性电池
- 外供电源：12伏（交流电），0.5安-90°弯头插头(支路不计在内)

**保护：**

- 电路板上配有不可置换保险丝

**线路：**

- 电源线路配有90°弯头插头线缆

**遵循标准：**

- 安装：CEI 64-8 (IEC 364-1).
- 安全：EN 60335-1
- 电磁协调性：EN 55014-1; 55014-2

**持有证书**

NOSTROMO ELECTRONIC电子面盆已通过上述标准

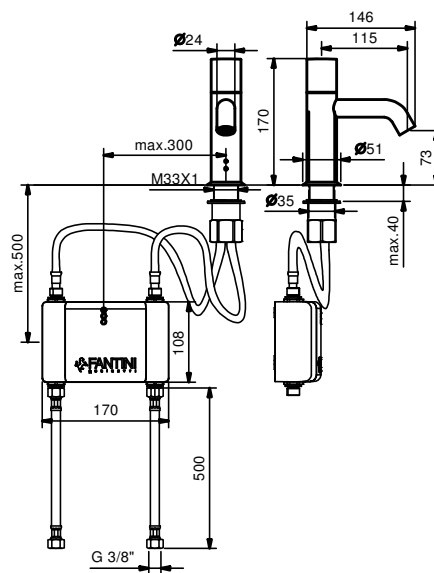


## 款式号. 2504WF

lead free

## 单孔式电子混合面盆龙头

- 龙头出水口长度11.5cm
- 圆柱状把手
- 渐进式新型阀芯
- 流速限制器 5升/分钟 3 bar
- 配备碱性电池 ( 4x1,5 AA型)
- 供水软管
- 不带排水塞



铬色	50 02 2504WF
哑光黑	50 13 2504WF
哑光白色	50 29 2504WF
Matt Gun Metal PVD	50 P5 2504WF
Matt British Gold PVD	50 P6 2504WF
不锈钢拉丝	50 93 2504WF

## 款式号. 8304

## 供应可选套件

- 配有 220 - 230v ( 180cm长度 ) 电线
- DIN导轨
- 替代电源
- 用于电箱



91 00 8304

## 款式号. 8303

## 供应可选套件

- 外部电源
- 230伏插头



91 00 8303

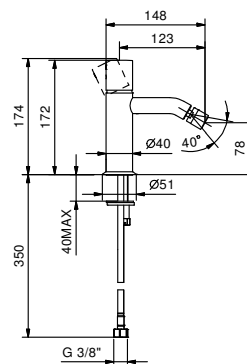
款式号. E908WF

单孔式妇洗器混合器

- 龙头出水口长度12.5cm
- 圆柱状把手
- 流速限制器 5升/分钟 3 bar
- 铰接式起泡器
- 供水软管
- 不带排水塞



- |                       |              |
|-----------------------|--------------|
| 铬色                    | 50 02 E908WF |
| 哑光黑                   | 50 13 E908WF |
| 哑光白色                  | 50 29 E908WF |
| Matt Gun Metal PVD    | 50 P5 E908WF |
| Matt British Gold PVD | 50 P6 E908WF |
| Pure Brass PVD        | 50 Q7 E908WF |
| Raw Metal PVD         | 50 Q8 E908WF |
| 不锈钢拉丝                 | 50 93 E908WF |



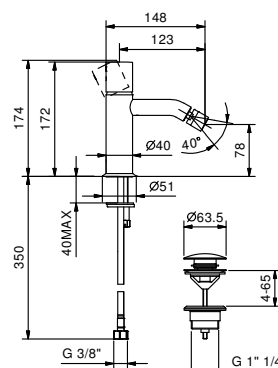
款式号. E908F

单孔式妇洗器混合器

- 龙头出水口长度12.5cm
- 圆柱状把手
- 流速限制器 5升/分钟 3 bar
- 铰接式起泡器
- 供水软管
- 按压式去水塞



- |                       |             |
|-----------------------|-------------|
| 铬色                    | 50 02 E908F |
| 哑光黑                   | 50 13 E908F |
| 哑光白色                  | 50 29 E908F |
| Matt Gun Metal PVD    | 50 P5 E908F |
| Matt British Gold PVD | 50 P6 E908F |
| Pure Brass PVD        | 50 Q7 E908F |
| Raw Metal PVD         | 50 Q8 E908F |
| 不锈钢拉丝                 | 50 93 E908F |



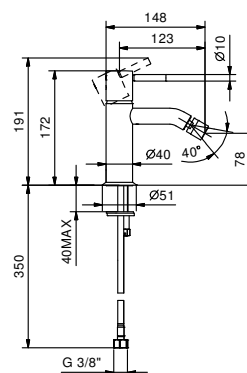
款式号. E808WF

单孔式妇洗器混合器

- 龙头出水口长度12.5cm
- 带把儿的圆柱状把手
- 流速限制器 5升/分钟 3 bar
- 铰接式起泡器
- 供水软管
- 不带排水塞



- |                       |              |
|-----------------------|--------------|
| 铬色                    | 50 02 E808WF |
| 哑光黑                   | 50 13 E808WF |
| 哑光白色                  | 50 29 E808WF |
| Matt Gun Metal PVD    | 50 P5 E808WF |
| Matt British Gold PVD | 50 P6 E808WF |
| Pure Brass PVD        | 50 Q7 E808WF |
| Raw Metal PVD         | 50 Q8 E808WF |
| 不锈钢拉丝                 | 50 93 E808WF |



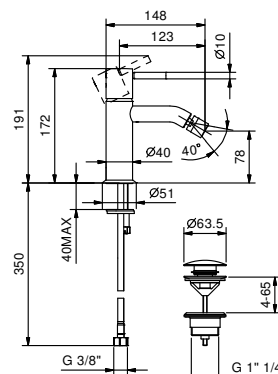
款式号. E808F

单孔式妇洗器混合器

- 龙头出水口长度12.5cm
- 带把儿的圆柱状把手
- 流速限制器 5升/分钟 3 bar
- 铰接式起泡器
- 供水软管
- 按压式去水塞



- |                       |             |
|-----------------------|-------------|
| 铬色                    | 50 02 E808F |
| 哑光黑                   | 50 13 E808F |
| 哑光白色                  | 50 29 E808F |
| Matt Gun Metal PVD    | 50 P5 E808F |
| Matt British Gold PVD | 50 P6 E808F |
| Pure Brass PVD        | 50 Q7 E808F |
| Raw Metal PVD         | 50 Q8 E808F |
| 不锈钢拉丝                 | 50 93 E808F |



传统阀芯

预埋式淋浴混合器  
1/2" 寸入水管



**E863B+M063A**  
单出水口



**G481B+M585A**  
双出水口



**G485B+M585A**  
双出水口



**G489B+M587A**  
三出水口



**G487B+M587A**  
三出水口



**E888B+M011A**  
单出水口



**E884B+R084A**  
双出水口



**E384B+D084A**  
双出水口



**4035B+4035A**  
止水阀

带有外部件龙头的淋浴杆  
1/2" 寸入水管



**8130**  
双出水口

预埋分水器  
1/2" 寸入水管



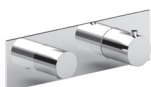
**1678B+1678A**  
双出水口



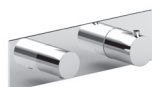
**1679B+1679A**  
三出水口

恒温阀芯

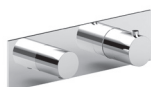
预埋式淋浴混合器  
3/4" 寸入水管



**G531B+D331A**  
单出水口



**G572B+D372A**  
双出水口



**G573B+D373A**  
三出水口



**G500B+D300A**



**G591B+D391A**  
止水阀

带有外部件龙头的淋浴杆  
1/2" 寸入水管



**8129**  
双出水口

**预埋式淋浴开关**

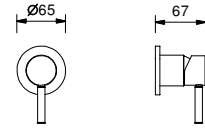
- 带把儿的圆柱状把手
- 1/2"寸管径单出水口
- 1/2" 寸入水管
- 静音系统

款式号. E863B

**外部组件**



铬色	50 Q2 E863B
哑光黑	50 13 E863B
哑光白色	50 29 E863B
Matt Gun Metal PVD	50 P5 E863B
Matt British Gold PVD	50 P6 E863B
Pure Brass PVD	50 Q7 E863B
Raw Metal PVD	50 Q8 E863B
不锈钢拉丝	50 93 E863B



款式号. M063A

**墙内预埋组件**

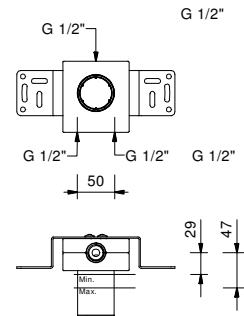


44 00 M063A

**总价**

- 铬色
- 哑光黑
- 哑光白色
- Matt Gun Metal PVD
- Matt British Gold PVD
- Pure Brass PVD
- Raw Metal PVD

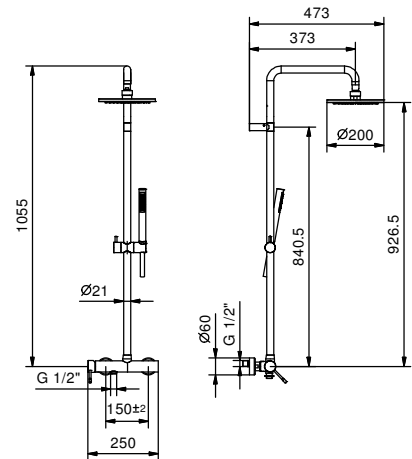
不锈钢拉丝



款式号. 8130

**带有外部件龙头的淋浴杆**

- 开关手柄
- 旋钮式带关闭2向分水器
- 手持花洒
- 150cm PVC软管
- 可拉长花洒臂
- 直径20cm 的淋浴花洒
- 1/2" 寸入水管
- 可调节滑座



铬色	86 02 8130
哑光黑	86 13 8130



预埋式淋浴开关

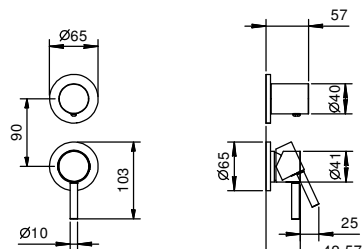
- 开关手柄
- 带环形装饰盖
- 旋钮式2向分水器
- 1/2" 寸入水管
- 静音系统

款式号. G481B



外部组件

铬色	50 Q2 G481B
哑光黑	50 I3 G481B
哑光白色	50 29 G481B
Matt Gun Metal PVD	50 P5 G481B
Matt British Gold PVD	50 P6 G481B
Pure Brass PVD	50 Q7 G481B
Raw Metal PVD	50 Q8 G481B
不锈钢拉丝	50 93 G481B



款式号. M585A

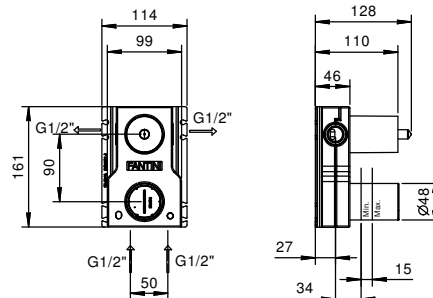


墙内预埋组件

44 00 M585A

总价

铬色	
哑光黑	
哑光白色	
Matt Gun Metal PVD	
Matt British Gold PVD	
Pure Brass PVD	
Raw Metal PVD	
不锈钢拉丝	



预埋式淋浴开关

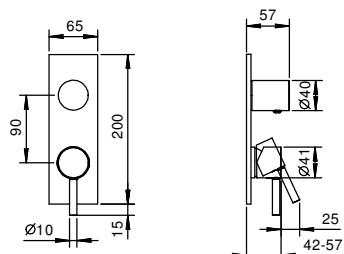
- 开关手柄
- 带板
- 旋钮式2向分水器
- 1/2" 寸入水管
- 静音系统

款式号. G485B



外部组件

铬色	50 Q2 G485B
哑光黑	50 I3 G485B
哑光白色	50 29 G485B
Matt Gun Metal PVD	50 P5 G485B
Matt British Gold PVD	50 P6 G485B
Pure Brass PVD	50 Q7 G485B
Raw Metal PVD	50 Q8 G485B
不锈钢拉丝	50 93 G485B



款式号. M585A

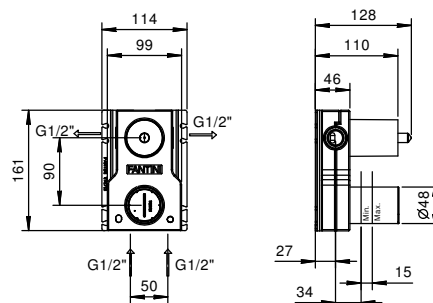


墙内预埋组件

44 00 M585A

总价

铬色	
哑光黑	
哑光白色	
Matt Gun Metal PVD	
Matt British Gold PVD	
Pure Brass PVD	
Raw Metal PVD	
不锈钢拉丝	



预埋式淋浴开关

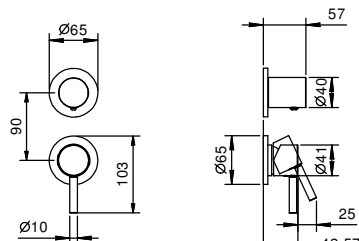
- 开关手柄
- 带环形装饰盖
- 旋钮式3向分水器
- 1/2" 寸入水管
- 静音系统

款式号. G489B



外部组件

铬色	50 Q2 G489B
哑光黑	50 I3 G489B
哑光白色	50 29 G489B
Matt Gun Metal PVD	50 P5 G489B
Matt British Gold PVD	50 P6 G489B
Pure Brass PVD	50 Q7 G489B
Raw Metal PVD	50 Q8 G489B
不锈钢拉丝	50 93 G489B



款式号. M587A

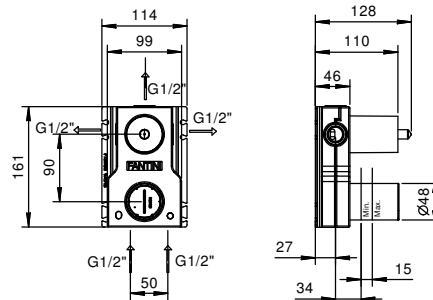


墙内预埋组件

44 00 M587A

总价

铬色	
哑光黑	
哑光白色	
Matt Gun Metal PVD	
Matt British Gold PVD	
Pure Brass PVD	
Raw Metal PVD	
不锈钢拉丝	



预埋式淋浴开关

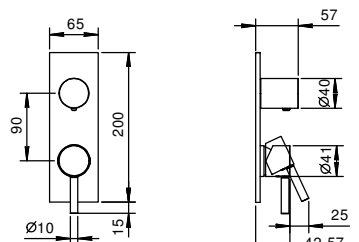
- 开关手柄
- 带板
- 旋钮式3向分水器
- 1/2" 寸入水管
- 静音系统

款式号. G487B



外部组件

铬色	50 Q2 G487B
哑光黑	50 I3 G487B
哑光白色	50 29 G487B
Matt Gun Metal PVD	50 P5 G487B
Matt British Gold PVD	50 P6 G487B
Pure Brass PVD	50 Q7 G487B
Raw Metal PVD	50 Q8 G487B
不锈钢拉丝	50 93 G487B



款式号. M587A

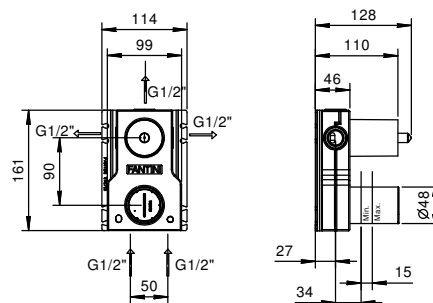


墙内预埋组件

44 00 M587A

总价

铬色	
哑光黑	
哑光白色	
Matt Gun Metal PVD	
Matt British Gold PVD	
Pure Brass PVD	
Raw Metal PVD	
不锈钢拉丝	



**预埋式淋浴开关**

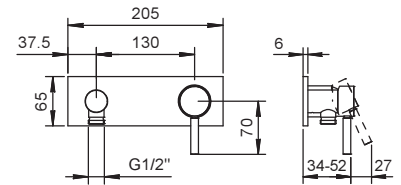
- 带把儿的圆柱状把手
- 不带手持花洒
- 不带手持花洒托架的取水栓
- 不带软管
- 1/2" 寸入水管
- 静音系统

款式号. E888B



**外部组件**

铬色	50 02 E888B
哑光黑	50 13 E888B
哑光白色	50 29 E888B
Matt Gun Metal PVD	50 P5 E888B
Matt British Gold PVD	50 P6 E888B
Pure Brass PVD	50 Q7 E888B
Raw Metal PVD	50 Q8 E888B
不锈钢拉丝	50 93 E888B



款式号. M011A



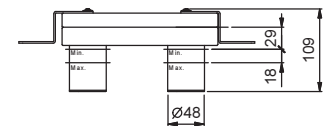
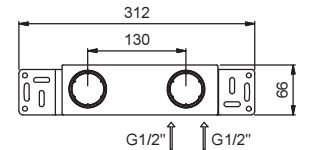
**墙内预埋组件**

44 00 M011A

**总价**

- 铬色
- 哑光黑
- 哑光白色
- Matt Gun Metal PVD
- Matt British Gold PVD
- Pure Brass PVD
- Raw Metal PVD

不锈钢拉丝



**预埋式淋浴开关**

- 开关手柄
- 旋钮式2向分水器
- SUN系列手持花洒
- 带手持花洒托架的取水栓
- 150cm PVC软管
- 1/2" 寸入水管

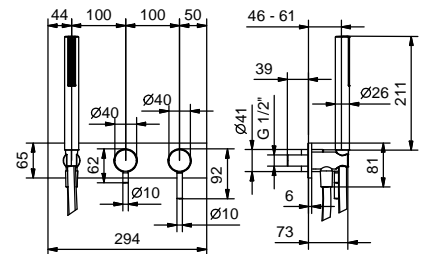
“备注：FIT系列手持花洒适用于PVD和93 漆面/材质”

款式号. E884B



**外部组件**

铬色	50 02 E884B
哑光黑	50 13 E884B
哑光白色	50 29 E884B
Matt Gun Metal PVD	50 P5 E884B
Matt British Gold PVD	50 P6 E884B
不锈钢拉丝	50 93 E884B



款式号. R084A



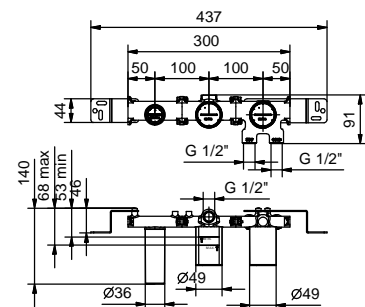
**墙内预埋组件**

44 00 R084A

**总价**

- 铬色
- 哑光黑
- 哑光白色
- Matt Gun Metal PVD
- Matt British Gold PVD

不锈钢拉丝



**预埋式浴缸/淋浴开关**

- 带把儿的圆柱状把手
- 手动2向分水器
- SUN系列手持花洒
- 带手持花洒托架的取水栓
- 150cm PVC软管
- 1/2" 寸入水管
- 静音系统

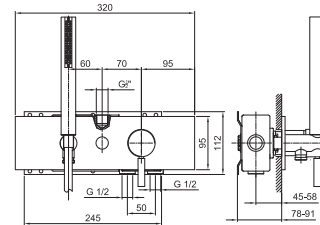
“备注：FIT系列手持花洒适用于PVD和93 漆面/材质”

**款式号. E384B**



**外部组件**

铬色	50 02 E384B
哑光黑	50 13 E384B
哑光白色	50 29 E384B
Matt Gun Metal PVD	50 P5 E384B
Matt British Gold PVD	50 P6 E384B
不锈钢拉丝	50 93 E384B



**款式号. D084A**



**墙内预埋组件**

22 00 D084A

**总价**

- 铬色
- 哑光黑
- 哑光白色
- Matt Gun Metal PVD
- Matt British Gold PVD
- 不锈钢拉丝

**1/2" 寸管径止水阀**

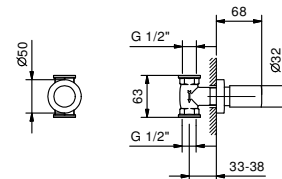
- 开关手柄
- 90°陶瓷阀芯
- 1/2" 寸入水管

**款式号. 4035B**



**外部组件**

铬色	41 02 4035B
哑光黑	41 13 4035B
哑光白色	41 29 4035B
Matt Gun Metal PVD	41 P5 4035B
Matt British Gold PVD	41 P6 4035B
Pure Brass PVD	41 Q7 4035B
Raw Metal PVD	41 Q8 4035B
不锈钢拉丝	41 93 4035B



**款式号. 4035A**



**墙内预埋组件**

19 00 4035A

**总价**

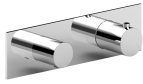
- 铬色
- 哑光黑
- 哑光白色
- Matt Gun Metal PVD
- Matt British Gold PVD
- Pure Brass PVD
- Raw Metal PVD
- 不锈钢拉丝

3/4"寸管径预埋式恒温开关

- 开关手柄
- 1/2"寸管径单出水口
- 只可横向安装
- 3/4" 寸入水管

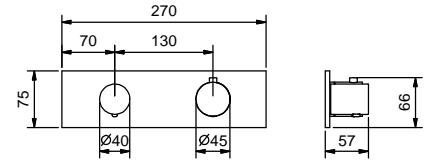
款式号. G531B

外部组件



铬色	87 02 G531B
哑光黑	87 13 G531B
哑光白色	87 29 G531B
Matt Gun Metal PVD	87 P5 G531B
Matt British Gold PVD	87 P6 G531B
Pure Brass PVD	87 Q7 G531B
Raw Metal PVD	87 Q8 G531B

不锈钢拉丝	87 93 G531B
-------	-------------



款式号. D331A

墙内预埋组件

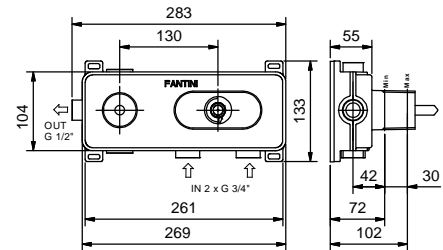


19 00 D331A

总价

铬色	
哑光黑	
哑光白色	
Matt Gun Metal PVD	
Matt British Gold PVD	
Pure Brass PVD	
Raw Metal PVD	

不锈钢拉丝

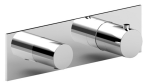


3/4"寸管径预埋式恒温开关

- 开关手柄
- 旋钮式带关闭2向分水器
- 只可横向安装
- 3/4" 寸入水管

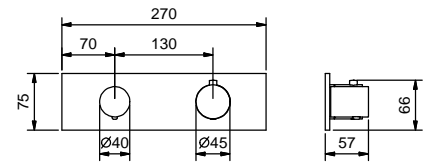
款式号. G572B

外部组件



铬色	87 02 G572B
哑光黑	87 13 G572B
哑光白色	87 29 G572B
Matt Gun Metal PVD	87 P5 G572B
Matt British Gold PVD	87 P6 G572B
Pure Brass PVD	87 Q7 G572B
Raw Metal PVD	87 Q8 G572B

不锈钢拉丝	87 93 G572B
-------	-------------



款式号. D372A

墙内预埋组件

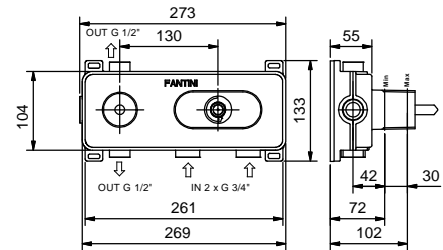


19 00 D372A

总价

铬色	
哑光黑	
哑光白色	
Matt Gun Metal PVD	
Matt British Gold PVD	
Pure Brass PVD	
Raw Metal PVD	

不锈钢拉丝

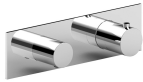


3/4"寸管径预埋式恒温开关

- 开关手柄
- 旋钮式带关闭3向分水器
- 只可横向安装
- 3/4" 寸入水管

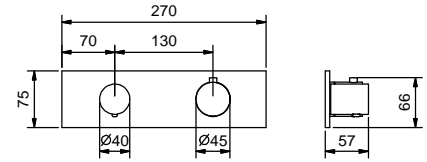
款式号. G573B

外部组件



铬色	87 02 G573B
哑光黑	87 13 G573B
哑光白色	87 29 G573B
Matt Gun Metal PVD	87 P5 G573B
Matt British Gold PVD	87 P6 G573B
Pure Brass PVD	87 Q7 G573B
Raw Metal PVD	87 Q8 G573B

不锈钢拉丝                      87 93 G573B



款式号. D373A

墙内预埋组件

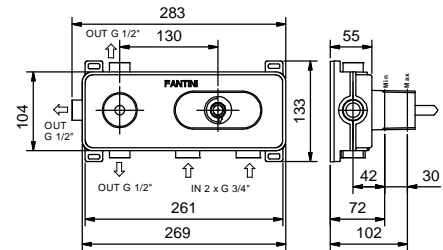


19 00 D373A

总价

- 铬色
- 哑光黑
- 哑光白色
- Matt Gun Metal PVD
- Matt British Gold PVD
- Pure Brass PVD
- Raw Metal PVD

不锈钢拉丝



3/4"寸管径预埋式恒温开关

- 开关手柄
- 3/4" 寸入水管
- 静音系统
- 不带止流阀 需要单独预定

注意：混合水龙头必须与止流阀一同订购  
产品编号：G591B+D391A

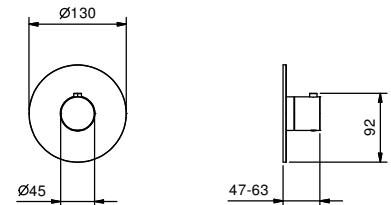
款式号. G500B

外部组件



铬色	87 02 G500B
哑光黑	87 13 G500B
哑光白色	87 29 G500B
Matt Gun Metal PVD	87 P5 G500B
Matt British Gold PVD	87 P6 G500B
Pure Brass PVD	87 Q7 G500B
Raw Metal PVD	87 Q8 G500B

不锈钢拉丝                      87 93 G500B



款式号. D300A

墙内预埋组件

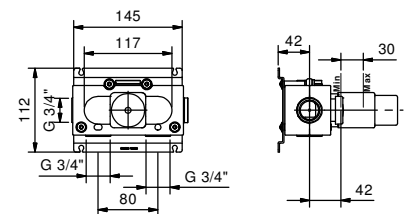


19 00 D300A

总价

- 铬色
- 哑光黑
- 哑光白色
- Matt Gun Metal PVD
- Matt British Gold PVD
- Pure Brass PVD
- Raw Metal PVD

不锈钢拉丝



€ 753,00

3/4" 寸管径止水阀

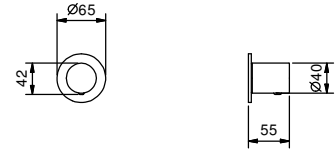
- 开关手柄
- 90°陶瓷阀芯
- 3/4" 寸入水管
- 静音系统

款式号. G591B

外部组件



铬色	87 02 G591B
哑光黑	87 13 G591B
哑光白色	87 29 G591B
Matt Gun Metal PVD	87 P5 G591B
Matt British Gold PVD	87 P6 G591B
Pure Brass PVD	87 Q7 G591B
Raw Metal PVD	87 Q8 G591B
不锈钢拉丝	87 93 G591B



款式号. D391A

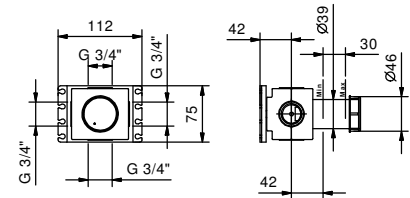
墙内预埋组件



19 00 D391A

总价

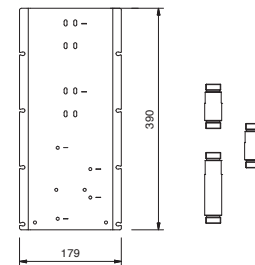
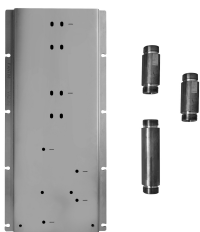
铬色	
哑光黑	
哑光白色	
Matt Gun Metal PVD	
Matt British Gold PVD	
Pure Brass PVD	
Raw Metal PVD	
不锈钢拉丝	



款式号. W042

选配 - 简易安装系统

- 板和连接：
- 为了便于安装水平和垂直恒温淋浴开关：
  - 安装一路出水，型号 D300A/D391A
  - 安装两路出水，型号 D300A/D391A



一路出水组合示例



两路出水组合示例



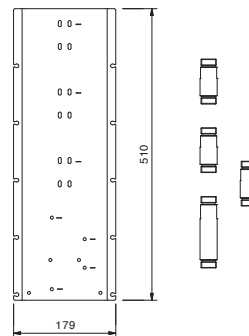
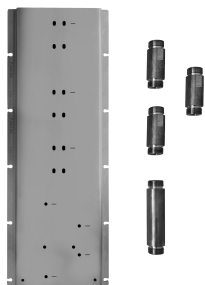
91 00 W042

## 款式号. W043

### 选配 - 简易安装系统

板和连接：

- 为了便于安装水平和垂直恒温淋浴开关：
- 安装三路出水，型号 D300A/D391A



### 三路出水组合示例

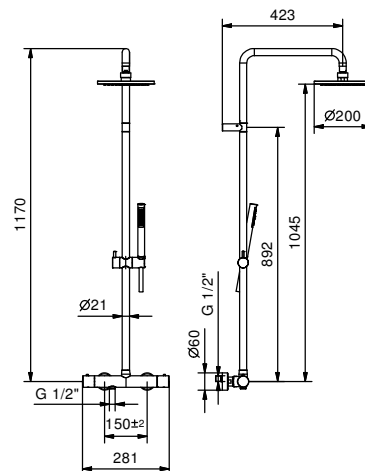


91 00 W043

## 款式号. 8129

### 带有外部件龙头的淋浴杆

- 开关手柄
- 旋钮式带关闭2向分水器
- 150cm PVC软管
- 手持花洒
- 直径20cm 的淋浴花洒
- 1/2" 寸入水管
- 可调节滑座



铬色  
哑光黑

86 02 8129  
86 13 8129



1/2"寸管径两出水分水器预埋部分

- 带把儿的圆柱状把手
- 旋钮式2向分水器
- 带ECO系统
- 1/2" 寸入水管

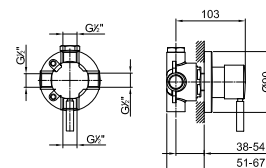
款式号. 1678B

外部组件



铬色	50 02 1678B
哑光黑	50 13 1678B
哑光白色	50 29 1678B
Matt Gun Metal PVD	50 P5 1678B
Matt British Gold PVD	50 P6 1678B
Pure Brass PVD	50 Q7 1678B
Raw Metal PVD	50 Q8 1678B

不锈钢拉丝	50 93 1678B
-------	-------------



款式号. 1678A

墙内预埋组件



19 00 1678A
-------------

总价

- 铬色
- 哑光黑
- 哑光白色
- Matt Gun Metal PVD
- Matt British Gold PVD
- Pure Brass PVD
- Raw Metal PVD

不锈钢拉丝

1/2"寸管径三出水分水器预埋部分

- 带把儿的圆柱状把手
- 旋钮式3向分水器
- 带ECO系统
- 1/2" 寸入水管

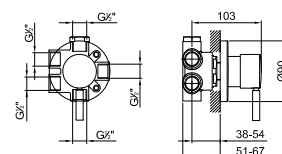
款式号. 1679B

外部组件



铬色	50 02 1679B
哑光黑	50 13 1679B
哑光白色	50 29 1679B
Matt Gun Metal PVD	50 P5 1679B
Matt British Gold PVD	50 P6 1679B
Pure Brass PVD	50 Q7 1679B
Raw Metal PVD	50 Q8 1679B

不锈钢拉丝	50 93 1679B
-------	-------------



款式号. 1679A

墙内预埋组件



19 00 1679A
-------------

总价

- 铬色
- 哑光黑
- 哑光白色
- Matt Gun Metal PVD
- Matt British Gold PVD
- Pure Brass PVD
- Raw Metal PVD

不锈钢拉丝

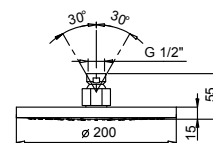
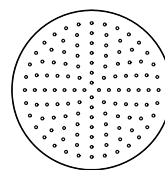
## 款式号. 9230

### 雨式花洒

- 直径20cm
- 基材：黄铜
- 流速限制器12升/分钟 3 bar
- 防钙化系统
- 1/2" 寸入水管
- 止回阀



注意：保证产品正确运行的必要条件 水流量不小于：10升/分钟



铬色	86 02 9230
哑光黑	86 13 9230
哑光白色	86 29 9230

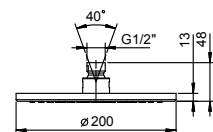
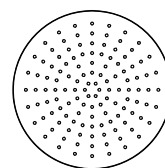
## 款式号. 8095

### 雨式花洒

- 直径20cm
- 基材：ABS
- 流速限制器12升/分钟 3 bar
- 防钙化系统
- 1/2" 寸入水管
- 止回阀



注意：保证产品正确运行的必要条件 水流量不小于：10升/分钟



铬色	86 02 8095
----	------------

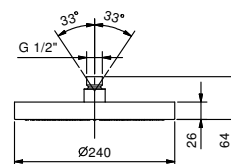
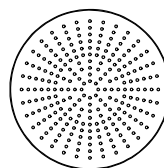
## 款式号. 8083

### 雨式花洒

- 直径24cm
- 基材：不锈钢
- 流速限制器12升/分钟 3 bar
- 防钙化系统
- 1/2" 寸入水管
- 止回阀



注意：保证产品正确运行的必要条件 水流量不小于：10升/分钟



铬色	86 02 8083
哑光黑	86 13 8083
哑光白色	86 29 8083
Matt Gun Metal PVD	86 P5 8083
Matt British Gold PVD	86 P6 8083
Pure Brass PVD	86 Q7 8083
Raw Metal PVD	86 Q8 8083
不锈钢拉丝	86 93 8083

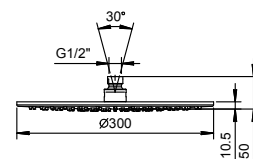
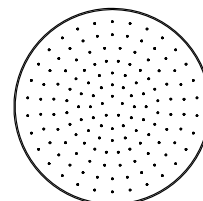
## 款式号. 8094

### 雨式花洒

- 直径30cm
- 基材：ABS
- 流速限制器12升/分钟 3 bar
- 防钙化系统
- 1/2" 寸入水管
- 止回阀



注意：保证产品正确运行的必要条件 水流量不小于：10升/分钟



铬色	86 02 8094
----	------------

款式号. K073

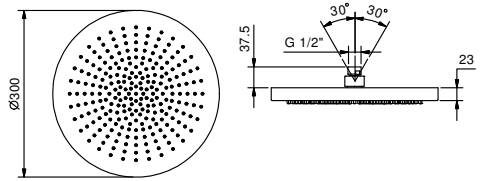
多功能花洒

- SUN系列
- 水功能：
- 第一个功能：240 个防水垢喷嘴
- 直径30cm
- 基材：不锈钢
- 止回阀
- 流速限制器 14升/分钟 3 bar
- 防钙化系统
- 1/2" 寸入水管



注意：保证产品正确运行的必要条件：水流量不小于：12升/分钟

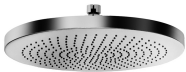
不锈钢抛光色	79 38 K073
哑光黑	79 13 K073
哑光白色	79 29 K073
Matt Gun Metal PVD	79 P5 K073
Matt British Gold PVD	79 P6 K073
不锈钢拉丝	79 93 K073



款式号. 8084

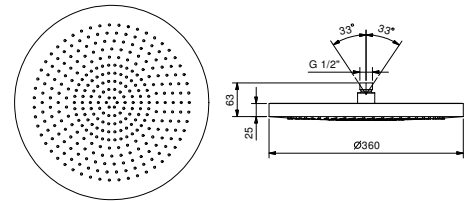
雨式花洒

- 直径36cm
- 基材：不锈钢
- 防钙化系统
- 1/2" 寸入水管
- 止回阀



注意：保证产品正确运行的必要条件：  
水流量不小于：15升/分钟

铬色	86 02 8084
不锈钢拉丝	86 93 8084



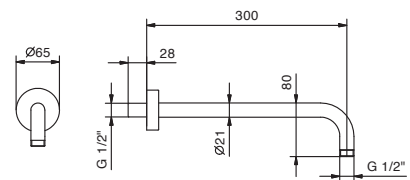
款式号. 8027

花洒臂

- 长度30cm
- 圆形底座
- 墙面装
- 1/2" 寸入水管

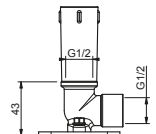


铬色	86 02 8027
哑光黑	86 13 8027
哑光白色	86 29 8027
Matt Gun Metal PVD	86 P5 8027
Matt British Gold PVD	86 P6 8027
Pure Brass PVD	86 Q7 8027
Raw Metal PVD	86 Q8 8027
不锈钢拉丝	86 93 8027



选配 适用石膏板的预埋件

款式号. W046	91 00 W046
-----------	------------



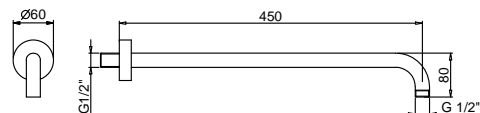
款式号. 8028

花洒臂

- 长度45cm
- 圆形底座
- 墙面装
- 1/2" 寸入水管

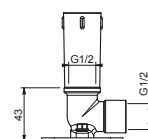


铬色	86 02 8028
哑光黑	86 13 8028
哑光白色	86 29 8028
Matt Gun Metal PVD	86 P5 8028
Matt British Gold PVD	86 P6 8028
Pure Brass PVD	86 Q7 8028
Raw Metal PVD	86 Q8 8028
不锈钢拉丝	86 93 8028



选配 适用石膏板的预埋件

款式号. W046 91 00 W046



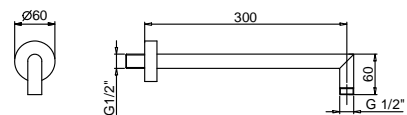
款式号. 9231

花洒臂

- 长度30cm
- 圆形底座
- 墙面装
- 1/2" 寸入水管

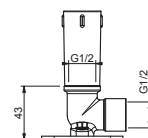


铬色	86 02 9231
哑光黑	86 13 9231
哑光白色	86 29 9231
Matt Gun Metal PVD	86 P5 9231
Matt British Gold PVD	86 P6 9231
不锈钢拉丝	86 93 9231



选配 适用石膏板的预埋件

款式号. W046 91 00 W046



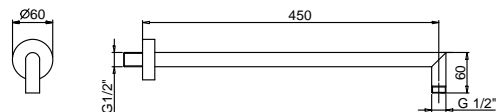
款式号. 8011

花洒臂

- 长度45cm
- 圆形底座
- 墙面装
- 1/2" 寸入水管

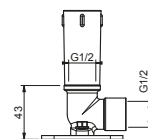


铬色	86 02 8011
哑光黑	86 13 8011
哑光白色	86 29 8011
Matt Gun Metal PVD	86 P5 8011
Matt British Gold PVD	86 P6 8011
不锈钢拉丝	86 93 8011



选配 适用石膏板的预埋件

款式号. W046 91 00 W046



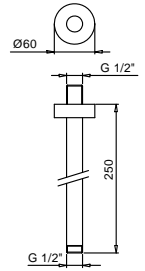
款式号. 9236

花洒臂

- 长度25cm
- 圆形底座
- 天花板吊顶安装
- 1/2" 寸入水管



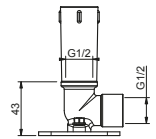
铬色	86 02 9236
哑光黑	86 13 9236
哑光白色	86 29 9236
Matt Gun Metal PVD	86 P5 9236
Matt British Gold PVD	86 P6 9236
Pure Brass PVD	86 Q7 9236
Raw Metal PVD	86 Q8 9236
不锈钢拉丝	86 93 9236



选配 适用石膏板的预埋件

款式号. W046

91 00 W046



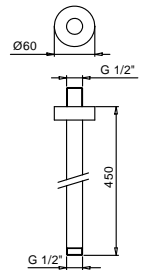
款式号. 9237

花洒臂

- 长度45cm
- 圆形底座
- 天花板吊顶安装
- 1/2" 寸入水管



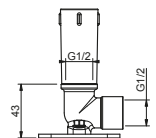
铬色	86 02 9237
哑光黑	86 13 9237
哑光白色	86 29 9237
Matt Gun Metal PVD	86 P5 9237
Matt British Gold PVD	86 P6 9237
Pure Brass PVD	86 Q7 9237
Raw Metal PVD	86 Q8 9237
不锈钢拉丝	86 93 9237



选配 适用石膏板的预埋件

款式号. W046

91 00 W046



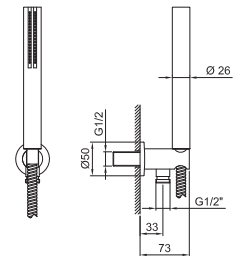
款式号. 8051

手持花洒套件

- SUN系列手持花洒
- 带手持花洒托架的取水栓
- 圆形底座
- 150cm PVC软管
- 1/2" 寸入水管



铬色	86 02 8051
哑光黑	86 13 8051
哑光白色	86 29 8051



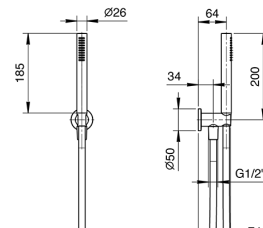
款式号. 8093

手持花洒套件

- FIT系列手持花洒
- 带手持花洒托架的取水栓
- 圆形底座
- 1.50cm PVC软管
- 1/2" 寸入水管



铬色	86 02 8093
哑光黑	86 13 8093
哑光白色	86 29 8093
Matt Gun Metal PVD	86 P5 8093
Matt British Gold PVD	86 P6 8093
Pure Brass PVD	86 Q7 8093
Raw Metal PVD	86 Q8 8093
不锈钢拉丝	86 93 8093



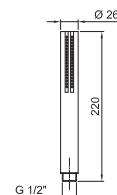
款式号. 9673

手持花洒

- SUN系列
- 基材: ABS
- 流速限制器 9升/分钟
- 防钙化系统
- 止回阀



铬色	90 02 9673
哑光黑	90 13 9673
哑光白色	90 29 9673



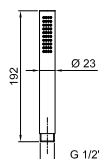
款式号. 8783

手持花洒

- FIT 系列
- 基材: 黄铜
- 基材: 不锈钢
- 流速限制器 9升/分钟
- 防钙化系统
- 止回阀



铬色	90 02 8783
哑光黑	90 13 8783
哑光白色	90 29 8783
Matt Gun Metal PVD	90 P5 8783
Matt British Gold PVD	90 P6 8783
Pure Brass PVD	90 Q7 8783
Raw Metal PVD	90 Q8 8783
不锈钢拉丝	90 93 8783



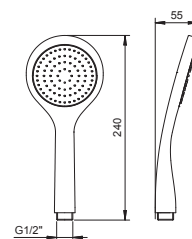
款式号. 8914

手持花洒

- DISCO系列
- 基材: ABS
- 直径10cm
- 圆杆
- 流速限制器 9升/分钟
- 防钙化系统
- 止回阀



铬色	90 02 8914
----	------------



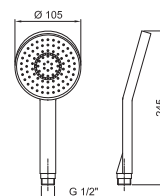
款式号. 9678

手持花洒

- DISCO系列
- 基材: ABS
- 直径10cm
- 方杆
- 流速限制器12升/分钟
- 防钙化系统
- 止回阀



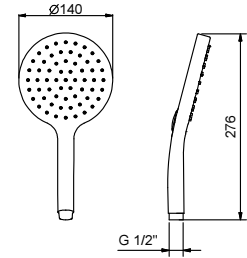
铬色	90 02 9678
----	------------



款式号. 8929

手持花洒

- DISCO系列
- 基材: ABS
- 直径14cm
- 3种喷嘴: 47个雨淋喷嘴, 8个空气动力雨淋喷嘴, 4个按摩喷嘴
- 流速限制器1.2升/分钟
- 防钙化系统
- 止回阀

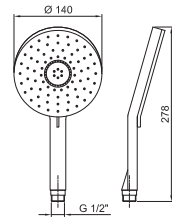


铬色 90 02 8929  
哑光黑 90 13 8929

款式号. 9890

手持花洒

- DISCO系列
- 基材: ABS
- 直径14cm
- 2种喷嘴: 72个雨淋喷嘴, 4个按摩喷嘴
- 流速限制器1.2升/分钟
- 防钙化系统
- 止回阀



铬色 90 02 9890

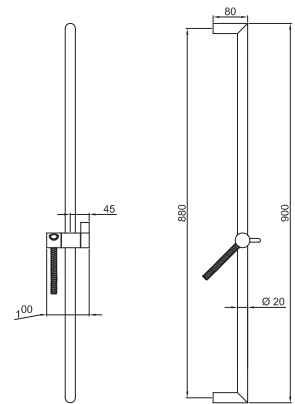
款式号. 9247

淋浴滑杆

- 150cm PVC软管
- 可调节滑座
- 不带取水栓
- 不带手持花洒



铬色 86 02 9247  
哑光黑 86 13 9247  
哑光白色 86 29 9247  
Matt Gun Metal PVD 86 P5 9247  
Matt British Gold PVD 86 P6 9247  
不锈钢拉丝 86 93 9247



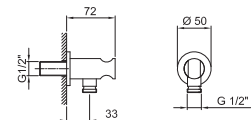
款式号. 9323

取水栓

- 圆形底座
- 手持花洒固定托架
- 软管通过锥形螺母连接



铬色 91 02 9323  
哑光黑 91 13 9323  
哑光白色 91 29 9323  
Matt Gun Metal PVD 91 P5 9323  
Matt British Gold PVD 91 P6 9323  
Pure Brass PVD 91 Q7 9323  
Raw Metal PVD 91 Q8 9323  
不锈钢拉丝 91 93 9323



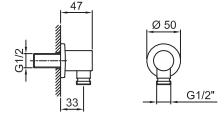
款式号. 7034

取水栓

- 圆形底座
- 不带手持花洒托架



铬色	91 02 7034
哑光黑	91 13 7034
哑光白色	91 29 7034
Matt Gun Metal PVD	91 P5 7034
Matt British Gold PVD	91 P6 7034
Pure Brass PVD	91 Q7 7034
Raw Metal PVD	91 Q8 7034
不锈钢拉丝	91 93 7034



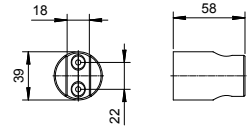
款式号. 9129

手持花洒固定托架

- 软管通过锥形螺母连接



铬色	90 02 9129
哑光黑	90 13 9129
哑光白色	90 29 9129
不锈钢拉丝	90 93 9129



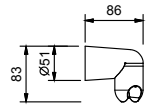
款式号. 0992

手持花洒固定托架

- 软管通过锥形螺母连接



铬色	90 02 0992
----	------------



款式号. 9349

软管

- 基材: PVC
- 长150cm
- 直径1/2英寸, 锥形螺母, 底宽1/2英寸



铬色	90 02 9349
哑光黑	90 13 9349
乳白色	90 26 9349
Matt Gun Metal PVD	90 P5 9349
Matt British Gold PVD	90 P6 9349
Pure Brass PVD	90 Q7 9349
Raw Metal PVD	90 Q8 9349
不锈钢拉丝	90 93 9349



款式号. 9193

软管

- 基材: 黄铜
- 长150cm
- 直径15mm
- 直径1/2英寸, 锥形螺母, 底宽1/2英寸



铬色	90 02 9193
Matt Gun Metal PVD	90 P5 9193
Matt British Gold PVD	90 P6 9193

款式号. 9671

软管

- 基材: PVC
- 长200cm
- 直径1/2英寸, 锥形螺母, 底宽1/2英寸



铬色	90 02 9671
哑光黑	90 13 9671
乳白色	90 26 9671
Matt Gun Metal PVD	90 P5 9671
Matt British Gold PVD	90 P6 9671
Pure Brass PVD	90 Q7 9671
Raw Metal PVD	90 Q8 9671
不锈钢拉丝	90 93 9671

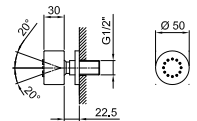
款式号. 9248

侧边身体按摩喷雾

- 基材: 黄铜
- 可调节方向
- 防钙化系统
- 1/2" 寸入水管



铬色	86 02 9248
哑光黑	86 13 9248
哑光白色	86 29 9248
Matt Gun Metal PVD	86 P5 9248
Matt British Gold PVD	86 P6 9248



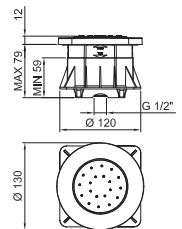
款式号. 8055

侧边身体按摩喷雾

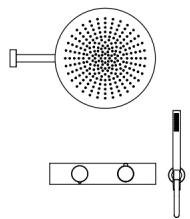
- 可调节方向
- 基材: ABS
- 防钙化系统
- 1/2" 寸入水管
- 包含预埋件部分

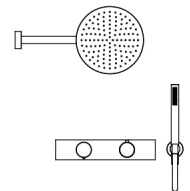


铬色	86 02 8055
----	------------



组合.1	款式号.	描述	漆面
	9230	雨式花洒	02 铬色
	G481B+M585A	预埋式淋浴开关	13 哑光黑
	8027	花洒臂	29 哑光白色
	8093	手持花洒套件	
组合.2	款式号.	描述	漆面
	8083	雨式花洒	02 铬色
	G481B+M585A	预埋式淋浴开关	13 哑光黑
	8027	花洒臂	29 哑光白色
	8093	手持花洒套件	P5 Matt Gun Metal PVD
			P6 Matt British Gold PVD
			Q7 Pure Brass PVD
		Q8 Raw Metal PVD	
		<b>93 不锈钢拉丝</b>	
组合.3	款式号.	描述	漆面
	K073	多功能花洒 ACQUAFIT	02 铬色
	G481B+M585A	预埋式淋浴开关	13 哑光黑
	8027	花洒臂	29 哑光白色
	8093	手持花洒套件	P5 Matt Gun Metal PVD
			P6 Matt British Gold PVD
		<b>93 不锈钢拉丝</b>	
组合.4	款式号.	描述	漆面
	K072	多功能花洒 ACQUAFIT	02 铬色
	8093	手持花洒套件	13 哑光黑
	G481B+M585A	预埋式淋浴开关	29 哑光白色
			P5 Matt Gun Metal PVD
			P6 Matt British Gold PVD
		<b>93 不锈钢拉丝</b>	
组合.5	款式号.	描述	漆面
	K022	多功能花洒 ACQUAFIT	02 铬色
	G487B+M587A	预埋式淋浴开关	13 哑光黑
			29 哑光白色
			<b>93 不锈钢拉丝</b>
组合.6	款式号.	描述	漆面
	K032B+K031A	多功能花洒 ACQUAFIT	02 铬色
	G487B+M587A	预埋式淋浴开关	13 哑光黑
			29 哑光白色
			<b>93 不锈钢拉丝</b>

组合.1	款式号.	描述	漆面
	9230	雨式花洒	02 铬色
	8027	花洒臂	13 哑光黑
	8093	手持花洒套件	29 哑光白色
	G572B+D372A	3/4"寸管径预埋式恒温开关	

组合.2	款式号.	描述	漆面
	8083	雨式花洒	02 铬色
	8027	花洒臂	13 哑光黑
	8093	手持花洒套件	29 哑光白色
	G572B+D372A	3/4"寸管径预埋式恒温开关	P5 Matt Gun Metal PVD
			P6 Matt British Gold PVD
			Q7 Pure Brass PVD
			Q8 Raw Metal PVD
			93 不锈钢拉丝

组合.3	款式号.	描述	漆面
	K073	多功能花洒 ACQUAFIT	02 铬色
	8027	花洒臂	13 哑光黑
	8093	手持花洒套件	29 哑光白色
	G572B+D372A	3/4"寸管径预埋式恒温开关	P5 Matt Gun Metal PVD
			P6 Matt British Gold PVD
			93 不锈钢拉丝

组合.4	款式号.	描述	漆面
	K021	多功能花洒 Dream ACQUAFIT	02 铬色
	8116	手持花洒套件	13 哑光黑
	G573B+D373A	3/4"寸管径预埋式恒温开关	29 哑光白色
			93 不锈钢拉丝
			* 选配
		K101 触摸式控制键盘	

组合.5	款式号.	描述	漆面
	K031B+K031A	多功能花洒 Dream ACQUAFIT	02 铬色
	8116	手持花洒套件	13 哑光黑
	G573B+D373A	3/4"寸管径预埋式恒温开关	29 哑光白色
			93 不锈钢拉丝
			* 选配
		K101 触摸式控制键盘	

操纵杆阀芯

墙装式浴缸混合器



**1615**  
双出水口



**1618**  
双出水口

传统阀芯

预埋式浴缸龙头组

$\frac{1}{2}$ " 寸入水管



**E820B+R021A**  
双出水口



**E821B+R021A**  
双出水口



**E320B+D020A**  
双出水口



**E321B+D020A**  
双出水口

落地式浴缸龙头

$\frac{1}{2}$ " 寸入水管



**E880B+R080A**  
双出水口

缸边式龙头组

$\frac{1}{2}$ " 寸入水管



**1665**  
双出水口



**1667**  
双出水口

## 款式号. 1615

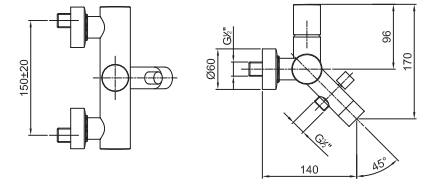
### 明装浴缸混合龙头

- 龙头出水口长度14cm
- 开关手柄
- 手动2向分水器
- SUN系列手持花洒
- 手持花洒托架
- 150cm PVC软管

注意：FIT 系列手持花洒 PVD 完成面



铬色	50 02 1615
哑光黑	50 13 1615
哑光白色	50 29 1615
Matt Gun Metal PVD	50 P5 1615
Matt British Gold PVD	50 P6 1615



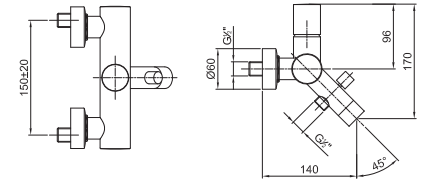
## 款式号. 1618

### 明装浴缸混合龙头

- 龙头出水口长度14cm
- 开关手柄
- 手动2向分水器
- 不带淋浴装置



铬色	50 02 1618
哑光黑	50 13 1618
哑光白色	50 29 1618
Matt Gun Metal PVD	50 P5 1618
Matt British Gold PVD	50 P6 1618



### 预埋浴缸混合龙头

- 龙头出水口长度15cm
- 开关手柄
- 旋钮式2向分水器
- SUN系列手持花洒
- 带手持花洒托架的取水栓
- 150cm PVC软管
- 1/2" 寸入水管

“备注：FIT系列手持花洒适用于PVD和93 漆面/材质”

## 款式号. E820B

### 外部组件

铬色	50 02 E820B
哑光黑	50 13 E820B
哑光白色	50 29 E820B
Matt Gun Metal PVD	50 P5 E820B
Matt British Gold PVD	50 P6 E820B
Pure Brass PVD	50 Q7 E820B
Raw Metal PVD	50 Q8 E820B

不锈钢拉丝	50 93 E820B
-------	-------------

## 款式号. R021A

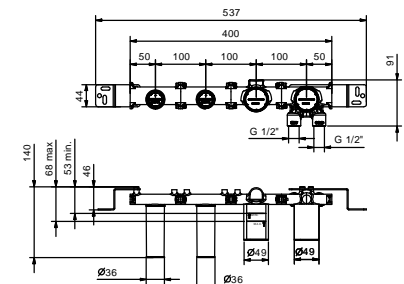
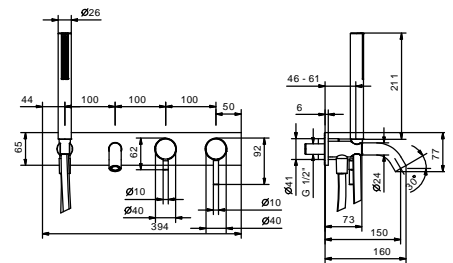
### 墙内预埋组件

44 00 R021A
-------------

总价

铬色	
哑光黑	
哑光白色	
Matt Gun Metal PVD	
Matt British Gold PVD	
Pure Brass PVD	
Raw Metal PVD	

不锈钢拉丝



## 预埋浴缸混合龙头

- 龙头出水口长度20cm
- 开关手柄
- 旋钮式2向分水器
- SUN系列手持花洒
- 带手持花洒托架的取水栓
- 150cm PVC软管
- 1/2" 寸入水管

“备注：FIT系列手持花洒适用于PVD和93 漆面/材质”

### 款式号. E821B



### 款式号. R021A



### 外部组件

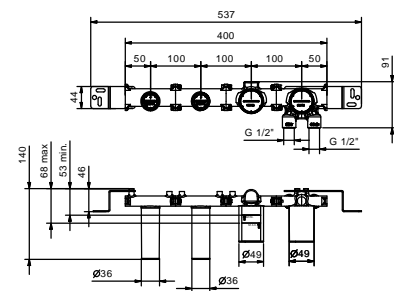
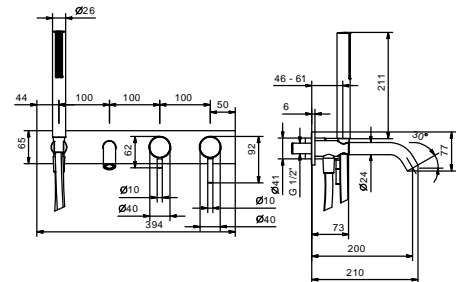
铬色	50 02 E821B
哑光黑	50 13 E821B
哑光白色	50 29 E821B
Matt Gun Metal PVD	50 P5 E821B
Matt British Gold PVD	50 P6 E821B
Pure Brass PVD	50 Q7 E821B
Raw Metal PVD	50 Q8 E821B
不锈钢拉丝	50 93 E821B

### 墙内预埋组件

44 00 R021A

### 总价

铬色	
哑光黑	
哑光白色	
Matt Gun Metal PVD	
Matt British Gold PVD	
Pure Brass PVD	
Raw Metal PVD	
不锈钢拉丝	



## 预埋浴缸混合龙头

- 龙头出水口长度15cm
- 带把儿的圆柱状把手
- 手动2向分水器
- SUN系列手持花洒
- 带手持花洒托架的取水栓
- 150cm PVC软管
- 1/2" 寸入水管
- 静音系统

注意：FIT 系列手持花洒 PVD 完成面

### 款式号. E320B



### 款式号. D020A



### 外部组件

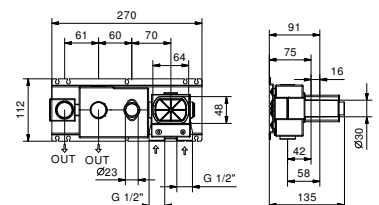
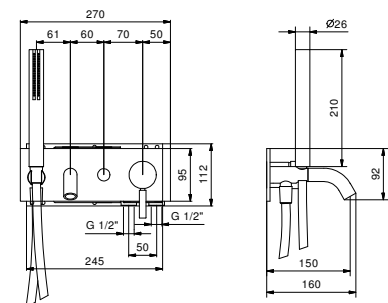
铬色	50 02 E320B
哑光黑	50 13 E320B
哑光白色	50 29 E320B
Matt Gun Metal PVD	50 P5 E320B
Matt British Gold PVD	50 P6 E320B

### 墙内预埋组件

22 00 D020A

### 总价

铬色	
哑光黑	
哑光白色	
Matt Gun Metal PVD	
Matt British Gold PVD	





**落地式浴缸混合龙头**

- 龙头出水口长度20,1cm
- 开关手柄
- 带有流量和温度控制的开关手柄
- FIT系列手持花洒
- 手持花洒托架
- 150cm PVC软管
- 1/2" 寸入水管
- 浴缸边落地柱

**款式号. E880B**



**款式号. R080A**



**外部组件**

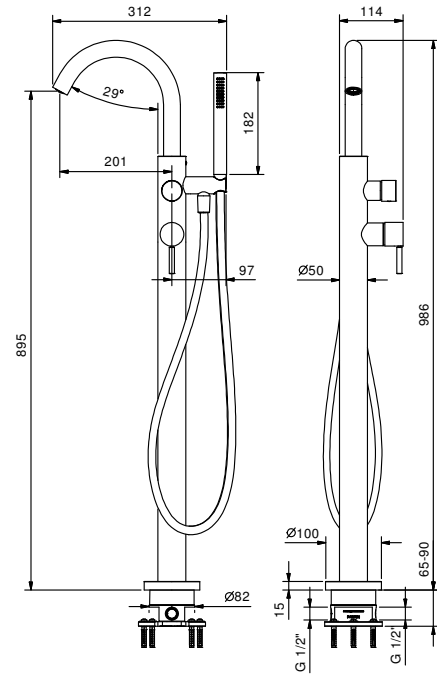
铬色	50 02 E880B
哑光黑	50 13 E880B
哑光白色	50 29 E880B
Matt Gun Metal PVD	50 P5 E880B
Matt British Gold PVD	50 P6 E880B
不锈钢拉丝	50 93 E880B

**墙内预埋组件**

44 00 R080A

**总价**

- 铬色
- 哑光黑
- 哑光白色
- Matt Gun Metal PVD
- Matt British Gold PVD
- 不锈钢拉丝





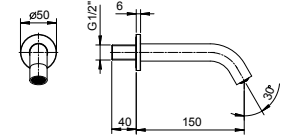
## 款式号. 8432

### 墙装式浴缸出水口

- 龙头出水口长度15cm
- 1/2" 寸入水管



铬色	50 02 8432
哑光黑	50 13 8432
哑光白色	50 29 8432
Matt Gun Metal PVD	50 P5 8432
Matt British Gold PVD	50 P6 8432
Pure Brass PVD	50 Q7 8432
Raw Metal PVD	50 Q8 8432
不锈钢拉丝	50 93 8432



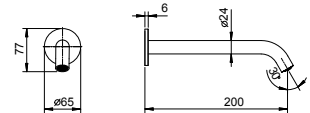
## 款式号. 8433

### 墙装式浴缸出水口

- 龙头出水口长度20cm
- 1/2" 寸入水管



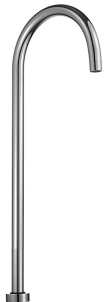
铬色	50 02 8433
哑光黑	50 13 8433
哑光白色	50 29 8433
Matt Gun Metal PVD	50 P5 8433
Matt British Gold PVD	50 P6 8433
Pure Brass PVD	50 Q7 8433
Raw Metal PVD	50 Q8 8433
不锈钢拉丝	50 93 8433



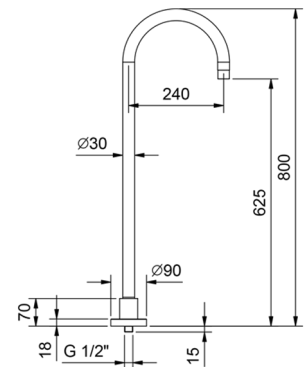
## 款式号. 9350

### 落地式浴缸出水口

- 龙头出水口长度24cm
- 1/2" 寸入水管



铬色	50 02 9350
哑光黑	50 13 9350
哑光白色	50 29 9350
Matt Gun Metal PVD	50 P5 9350
Matt British Gold PVD	50 P6 9350
不锈钢拉丝	50 93 9350



款式号. 1651F

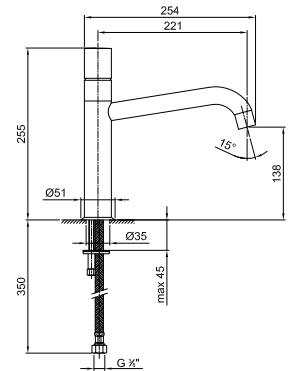
单孔式厨房水槽混合龙头

- 龙头出水口长度22cm
- 开关手柄
- 流速限制器 8升/分钟 3 bar
- 供水软管
- 不带排水塞



铬色

50 02 1651F



款式号. 8434

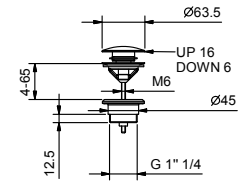
排水塞

- 1" 1/4
- 按压式去水塞
- 不带防溢孔的面盆
- 用于带防溢孔的面盆
- 通用的



备注：价格表末尾杂项部分中的完整整理表

铬色	91 02 8434
哑光黑	91 13 8434
哑光白色	91 29 8434
Matt Gun Metal PVD	91 P5 8434
Matt British Gold PVD	91 P6 8434
Pure Brass PVD	91 Q7 8434
Raw Metal PVD	91 Q8 8434
不锈钢拉丝	91 93 8434



款式号. 8435

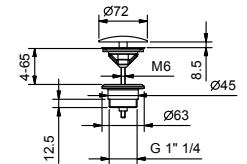
排水塞

- 1" 1/4
- 不带防溢孔的面盆
- 用于带防溢孔的面盆
- 自由出水
- 通用的



备注：价格表末尾杂项部分中的完整整理表

铬色	91 02 8435
哑光黑	91 13 8435
哑光白色	91 29 8435
Matt Gun Metal PVD	91 P5 8435
Matt British Gold PVD	91 P6 8435
Pure Brass PVD	91 Q7 8435
Raw Metal PVD	91 Q8 8435
不锈钢拉丝	91 93 8435



款式号. 9234

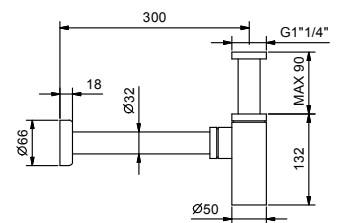
瓶式虹吸

- 1" 1/4
- 用于面盆



备注：价格表末尾杂项部分中的完整整理表

铬色	91 02 9234
哑光黑	91 13 9234
哑光白色	91 29 9234
Matt Gun Metal PVD	91 P5 9234
Matt British Gold PVD	91 P6 9234
Pure Brass PVD	91 Q7 9234
Raw Metal PVD	91 Q8 9234
不锈钢拉丝	91 93 9234



款式号. 8364

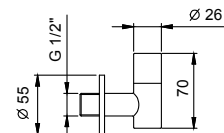
双过滤阀

- 带闭合开关
- 可拆卸过滤装置
- 1/2" 寸入水管



备注：价格表末尾杂项部分中的完整整理表

铬色	91 02 8364
哑光黑	91 13 8364
哑光白色	91 29 8364
Matt Gun Metal PVD	91 P5 8364
Matt British Gold PVD	91 P6 8364
Pure Brass PVD	91 Q7 8364
Raw Metal PVD	91 Q8 8364
不锈钢拉丝	91 93 8364



款式号. 8402

冲水控制板

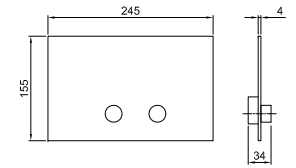
- 基材：不锈钢
- 凸出的控制按钮
- 带圆形按钮
- 与GEBERIT SIGMA8, SIGMA12匹配
- 无可视固定装置



备注：价格表末尾杂项部分中的完整整理表

不锈钢抛光色	91 38 8402
哑光黑	91 13 8402
Matt Gun Metal PVD	91 P5 8402
Matt British Gold PVD	91 P6 8402
Pure Brass PVD	91 Q7 8402
Raw Metal PVD	91 Q8 8402

不锈钢拉丝	91 93 8402
-------	------------



款式号. 8403

冲水控制板

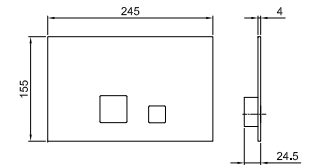
- 基材：不锈钢
- 齐平控制
- 带方形按钮
- 与GEBERIT SIGMA8, SIGMA12匹配
- 无可视固定装置



备注：价格表末尾杂项部分中的完整整理表

不锈钢抛光色	91 38 8403
哑光黑	91 13 8403
Matt Gun Metal PVD	91 P5 8403
Matt British Gold PVD	91 P6 8403
Pure Brass PVD	91 Q7 8403
Raw Metal PVD	91 Q8 8403

不锈钢拉丝	91 93 8403
-------	------------



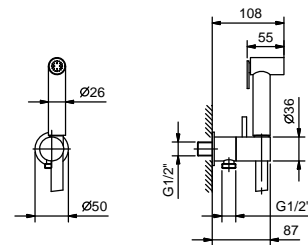
款式号. 8486

两功能水刷

- 用于清洁马桶
- 用于个人卫生清洁，配合淋浴开关使用
- 带手持花洒托架的取水栓
- 止水阀
- 基材：黄铜
- 圆形底座
- 120cm PVC软管
- 1/2" 寸入水管

备注：价格表末尾杂项部分中的完整整理表

备注：拉丝PVD镍色与不锈钢系列结合使用



铬色	91 02 8486
哑光黑	91 13 8486
哑光白色	91 29 8486
Brushed Nickel PVD	91 92 8486
Matt Gun Metal PVD	91 P5 8486
Matt British Gold PVD	91 P6 8486

款式号. W001

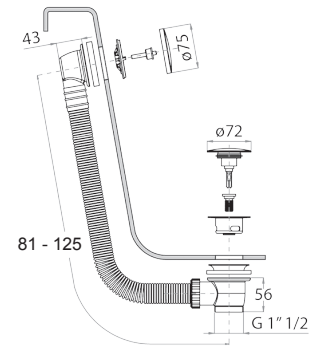
浴缸排水

- 带开关把手
- 带排水

备注：价格表末尾杂项部分中的完整整理表



铬色	91 02 W001
哑光黑	91 13 W001
哑光白色	91 29 W001
Matt Gun Metal PVD	91 P5 W001
Matt British Gold PVD	91 P6 W001
不锈钢拉丝	91 93 W001



款式号. W002

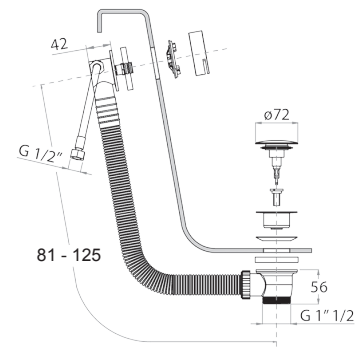
浴缸排水

- 带开关把手
- 浴缸防溢排水口
- 带排水

备注：价格表末尾杂项部分中的完整整理表



铬色	91 02 W002
哑光黑	91 13 W002
哑光白色	91 29 W002
Matt Gun Metal PVD	91 P5 W002
Matt British Gold PVD	91 P6 W002
不锈钢拉丝	91 93 W002



款式号. 9325

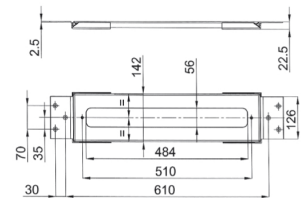
缸边混合龙头安装板

- 螺丝盖
- 安装板
- 不带遮盖板

注意：需要用可拆卸检查的覆盖板来完善



铬色	91 02 9325
----	------------



款式号. 9670

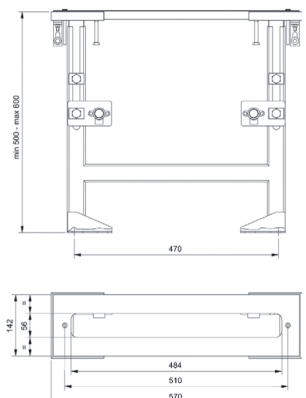
缸边混合龙头安装板

- 螺丝盖
- 安装板
- 不带遮盖板

注意：需要用可拆卸检查的覆盖板来完善



铬色	91 02 9670
----	------------





**Fratelli Fantini Spa**

Pella (Novara), Italy - t. +39 0322 918411

[fantini@fantini.it](mailto:fantini@fantini.it) - [www.fantini.it](http://www.fantini.it)