

O-XY系列

技术说明书

O-XY系列

Design Marco Williams Fagioli



面盆龙头	页.378
妇洗器	页.379
淋浴系列	页.381
淋浴：传统阀芯组合	页.391
淋浴：恒温阀芯组合	页.392
浴缸龙头	页.393
杂项物品	页.395

技术信息

O-XY系列标准是带有手柄的。



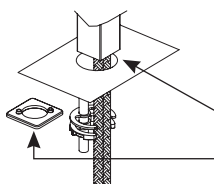
例如，型号 S604WF



例如，型号 P704WF

把手不可互换。

所有的面盆和净身盆龙头均配有5 l / m限流器。



面盆穿孔：

- 面盆及妇洗器控制开关：

面盆和妇洗器水龙头底部配有盖板，用以遮盖孔洞

若孔洞直径在24-25mm之间，**不需要装配盖板**

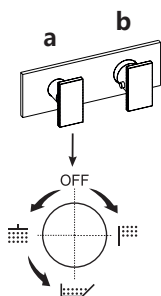
若孔洞直径在25.1-35mm之间，**则必须装配盖板**

3/4预埋式恒温淋浴龙头适用：

- 款式. P831B+D331A - 单向出水

- 款式. P872B+D372A - 两向出水

- 款式. P873B+D373A - 三向出水



例如：

款式. P873B+D373A

a) 带闭合装置的旋钮式分水器 - 初始为正中心位置，朝右旋转可开启1号出水口，

旋转回原位可以关闭水流，朝左旋转可依次开启2号及3号出水口。

b) 温度调节控制柄。

基材：不锈钢 AISI 316/316 L

漆面：

95 Polished Nickel PVD

P5 Matt Gun Metal PVD

93 不锈钢拉丝

* 有关备件、配件、杂项型号和延长件，请参阅特定价目表部分

传统阀芯

单孔式面盆混合龙头
_龙头出水口长度13,5cm

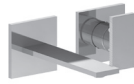


S604WF
不带排水



P704WF
不带排水

墙装面盆混合龙头
_龙头出水口长度17,6cm



P711B+M011A
不带排水

单孔式妇洗器混合器
_龙头出水口长度12,4cm



S608WF
不带排水



P708WF
不带排水

S604WF

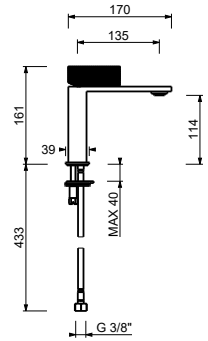
单孔式面盆混合龙头

- 龙头出水口长度13.5cm
- 开关手柄
- 流速限制器 5升/分钟 3 bar
- 供水软管
- 不带排水塞



Polished Nickel PVD 49 95 S604WF
Matt Gun Metal PVD 49 P5 S604WF

不锈钢拉丝 49 93 S604WF



P704WF

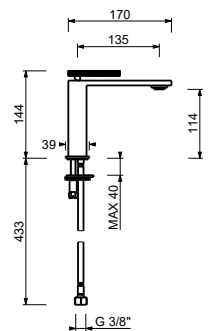
单孔式面盆混合龙头

- 龙头出水口长度13.5cm
- 开关手柄
- 流速限制器 5升/分钟 3 bar
- 供水软管
- 不带排水塞



Polished Nickel PVD 49 95 P704WF
Matt Gun Metal PVD 49 P5 P704WF

不锈钢拉丝 49 93 P704WF



墙出面盆龙头

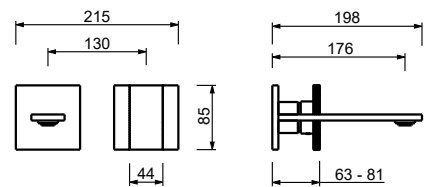
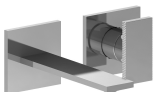
- 龙头出水口长度17.6cm
- 开关手柄
- 带板
- 流速限制器 5升/分钟 3 bar
- 1/2" 寸入水管
- 静音系统
- 不带排水塞

P711B

外部组件

Polished Nickel PVD 49 95 P711B
Matt Gun Metal PVD 49 P5 P711B

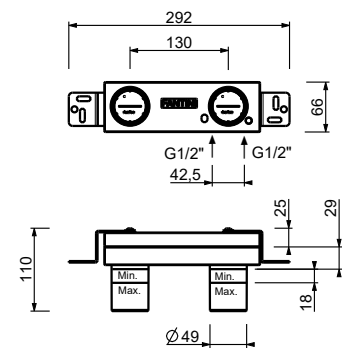
不锈钢拉丝 49 93 P711B



M011A

墙内预埋组件

44 00 M011A



S608WF

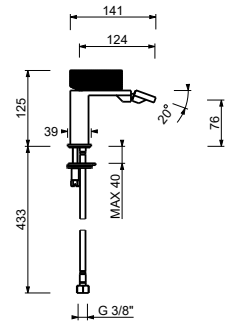
单孔式妇洗器混合器

- 龙头出水口长度12.4cm
- 开关手柄
- 流速限制器 5升/分钟 3 bar
- 铰接式起泡器
- 供水软管
- 不带排水塞



Polished Nickel PVD 49 95 S608WF
 Matt Gun Metal PVD 49 P5 S608WF

不锈钢拉丝 49 93 S608WF



P708WF

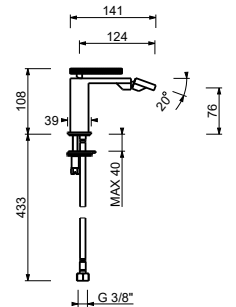
单孔式妇洗器混合器

- 龙头出水口长度12.4cm
- 开关手柄
- 流速限制器 5升/分钟 3 bar
- 铰接式起泡器
- 供水软管
- 不带排水塞



Polished Nickel PVD 49 95 P708WF
 Matt Gun Metal PVD 49 P5 P708WF

不锈钢拉丝 49 93 P708WF



传统阀芯

预埋式淋浴混合器 1/2" 寸入水管



P763B+M063A
单出水口



P785B+M585A
双出水口



P782B+M685A
双出水口



P787B+M587A
三出水口



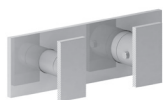
P783B+M687A
三出水口



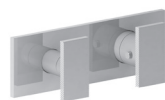
P784B+R084A
双出水口

恒温阀芯

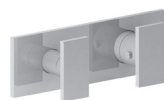
预埋式淋浴混合器 3/4" 寸入水管



P831B+D331A
单出水口



P872B+D372A
双出水口



P873B+D373A
三出水口



P800B+D400A



P891B+D391A
止水阀

预埋式淋浴开关

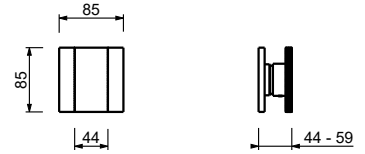
- 开关手柄
- 1/2" 寸管径单出水口
- 1/2" 寸入水管
- 静音系统

P763B

外部组件

Polished Nickel PVD 49 95 P763B
 Matt Gun Metal PVD 49 P5 P763B

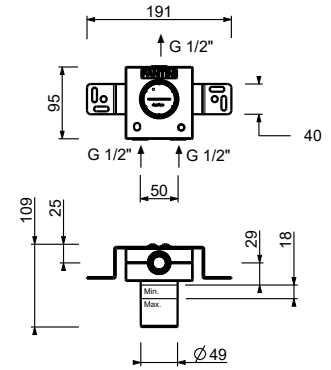
不锈钢拉丝 **49 93 P763B**



M063A

墙内预埋组件

44 00 M063A



预埋式淋浴开关

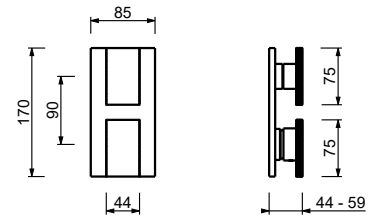
- 开关手柄
- 带板
- 旋钮式2向分水器
- 1/2" 寸入水管
- 静音系统
- 只可纵向安装

P785B

外部组件

Polished Nickel PVD 49 95 P785B
 Matt Gun Metal PVD 49 P5 P785B

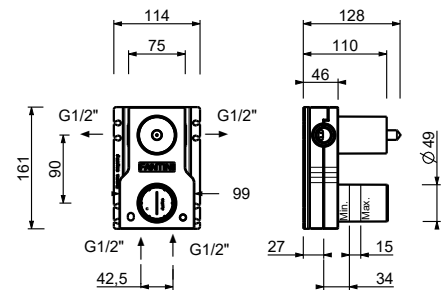
不锈钢拉丝 **49 93 P785B**



M585A

墙内预埋组件

44 00 M585A



预埋式淋浴开关

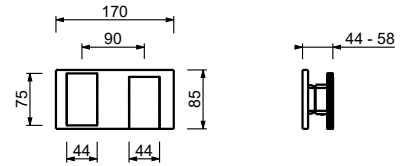
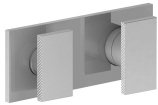
- 开关手柄
- 带板
- 旋钮式2向分水器
- 1/2" 寸入水管
- 静音系统
- 只可横向安装

P782B

外部组件

Polished Nickel PVD 49 95 P782B
 Matt Gun Metal PVD 49 P5 P782B

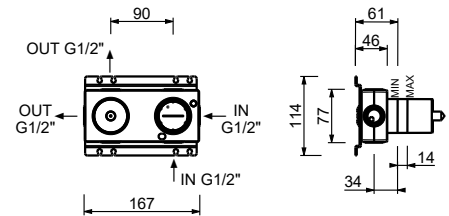
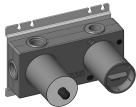
不锈钢拉丝 **49 93 P782B**



M685A

墙内预埋组件

44 00 M685A



预埋式淋浴开关

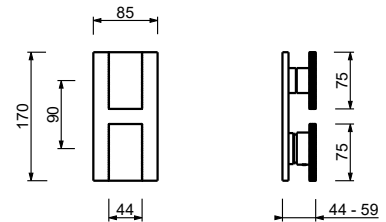
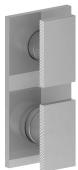
- 开关手柄
- 带板
- 旋钮式3向分水器
- 1/2" 寸入水管
- 静音系统
- 只可纵向安装

P787B

外部组件

Polished Nickel PVD 49 95 P787B
 Matt Gun Metal PVD 49 P5 P787B

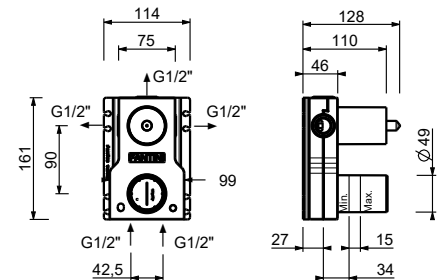
不锈钢拉丝 **49 93 P787B**



M587A

墙内预埋组件

44 00 M587A



预埋式淋浴开关

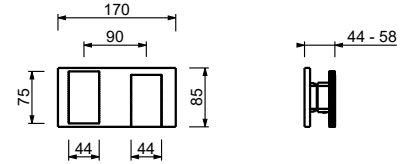
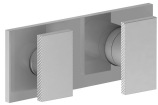
- 开关手柄
- 带板
- 旋钮式3向分水器
- 1/2" 寸入水管
- 静音系统
- 只可横向安装

P783B

外部组件

Polished Nickel PVD 49 95 P783B
 Matt Gun Metal PVD 49 P5 P783B

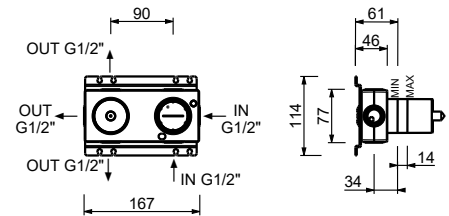
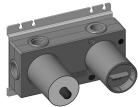
不锈钢拉丝 **49 93 P783B**



M687A

墙内预埋组件

44 00 M687A



预埋式淋浴开关

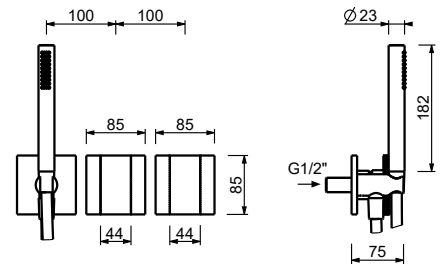
- 开关手柄
- 旋钮式2向分水器
- FIT系列手持花洒
- 带手持花洒托架的取水栓
- 150cm PVC软管
- 1/2" 寸入水管

P784B

外部组件

Polished Nickel PVD 49 95 P784B
 Matt Gun Metal PVD 49 P5 P784B

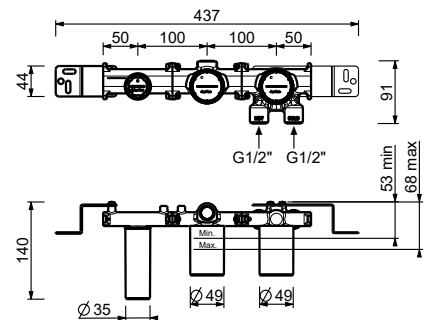
不锈钢拉丝 **49 93 P784B**



R084A

墙内预埋组件

44 00 R084A



3/4"寸管径预埋式恒温开关

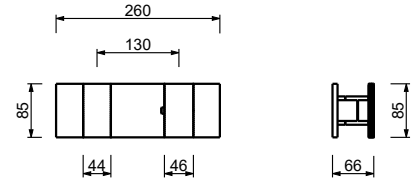
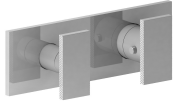
- 开关手柄
- 1/2"寸管径单出水口
- 只可横向安装
- 3/4" 寸入水管

P831B

外部组件

Polished Nickel PVD 49 95 P831B
 Matt Gun Metal PVD 49 P5 P831B

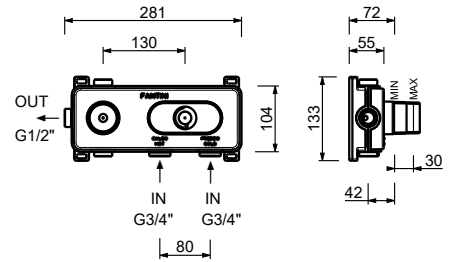
不锈钢拉丝 **49 93 P831B**



D331A

墙内预埋组件

19 00 D331A



3/4"寸管径预埋式恒温开关

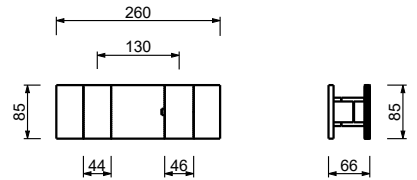
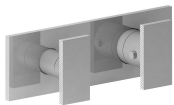
- 开关手柄
- 旋钮式带关闭2向分水器
- 只可横向安装
- 3/4" 寸入水管

P872B

外部组件

Polished Nickel PVD 49 95 P872B
 Matt Gun Metal PVD 49 P5 P872B

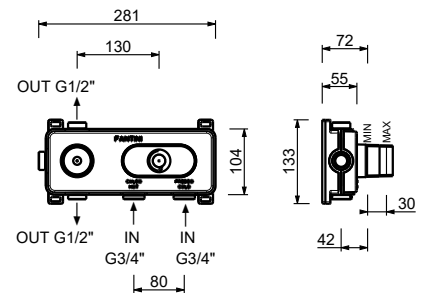
不锈钢拉丝 **49 93 P872B**



D372A

墙内预埋组件

19 00 D372A



3/4"寸管径预埋式恒温开关

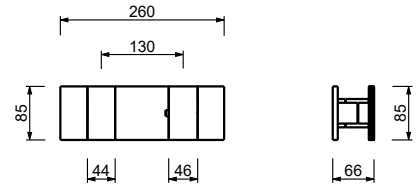
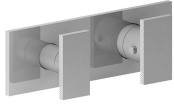
- 开关手柄
- 旋钮式带关闭3向分水器
- 只可横向安装
- 3/4" 寸入水管

P873B

外部组件

Polished Nickel PVD 49 95 P873B
 Matt Gun Metal PVD 49 P5 P873B

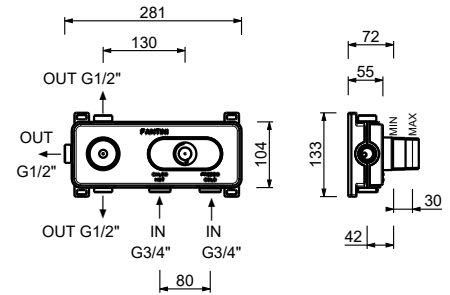
不锈钢拉丝 **49 93 P873B**



D373A

墙内预埋组件

19 00 D373A



3/4"寸管径预埋式恒温开关

- 开关手柄
- 3/4" 寸入水管
- 静音系统
- 不带止流阀 需要单独预定

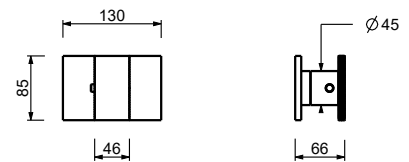
注意：混合水龙头必须与止流阀一同订购产品编号：P891B+D391A

P800B

外部组件

Polished Nickel PVD 49 95 P800B
 Matt Gun Metal PVD 49 P5 P800B

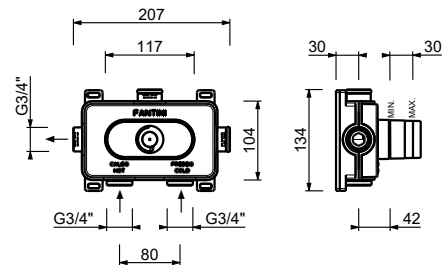
不锈钢拉丝 **49 93 P800B**



D400A

墙内预埋组件

19 00 D400A



3/4" 寸管径止水阀

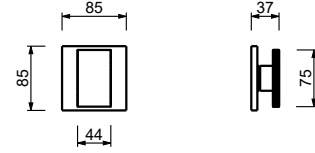
- 开关手柄
- 90°陶瓷阀芯
- 3/4" 寸入水管
- 静音系统

P891B

外部组件

Polished Nickel PVD 49 95 P891B
 Matt Gun Metal PVD 49 P5 P891B

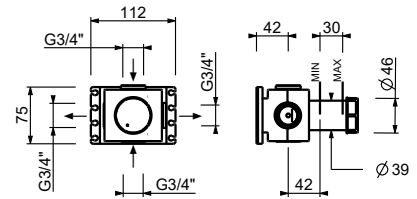
不锈钢拉丝 **49 93 P891B**



D391A

墙内预埋组件

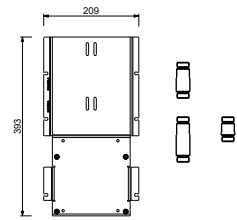
19 00 D391A



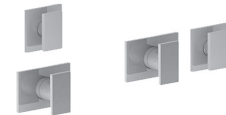
W213

选配 - 简易安装系统

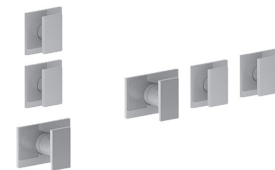
- 板和连接:
- 为了便于安装水平和垂直恒温淋浴开关:
 - 安装一路出水, 型号 D400A/D391A
 - 安装两路出水, 型号 D400A/D391A



一路出水组合示例



两路出水组合示例

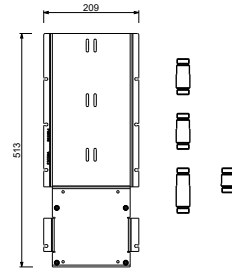


W214

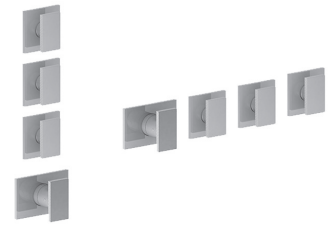
选配 - 简易安装系统

板和连接：

- 为了便于安装水平和垂直恒温淋浴开关：
- 安装三路出水，型号 D400A/D391A



三路出水组合示例



91 00 W214

8141

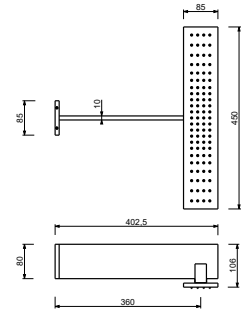
雨式花洒

- 基材：不锈钢
- 墙面装
- 转动的
- 防钙化系统
- 1/2" 寸入水管



Polished Nickel PVD 49 95 8141
 Matt Gun Metal PVD 49 P5 8141

不锈钢拉丝 49 93 8141



雨式花洒

- 基材：黄铜
- 墙面装
- 流速限制器17升/分钟 3 bar
- 防钙化系统
- 1/2" 寸入水管
- 最小流速 10升/分钟

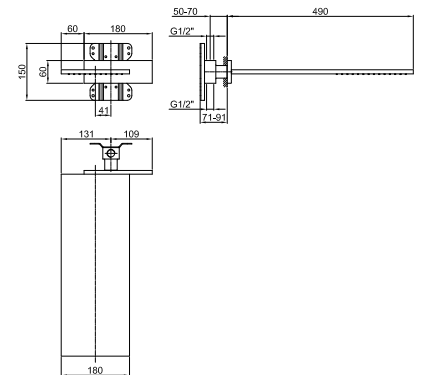
注意：保证产品正确运行的必要条件 水流量不小于：10升/分钟

8036B

外部组件

Polished Nickel PVD 86 95 8036B
 Matt Gun Metal PVD 86 P5 8036B

不锈钢拉丝 86 93 8036B



8036A

墙内预埋组件

86 00 8036A

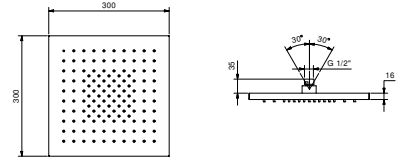


K053

多功能花洒

- ACQUAFIT
- 水功能:
- 第一个功能: 125 个防水垢喷嘴
- 30x30cm
- 基材: 不锈钢
- 止回阀
- 流速限制器12升/分钟 3 bar

注意: 保证产品正确运行的必要条件: 水流量不小于: 9升/分钟



Polished Nickel PVD	79 95 K053
Matt Gun Metal PVD	79 P5 K053
不锈钢拉丝	79 93 K053

8038

花洒臂

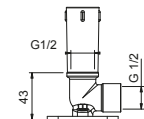
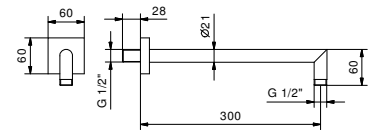
- 长度30cm
- 方形底块
- 墙面装
- 1/2" 寸入水管



Polished Nickel PVD	86 95 8038
Matt Gun Metal PVD	86 P5 8038
不锈钢拉丝	86 93 8038

选配: 适用石膏板的预埋件

W046	91 00 W046
-------------	------------



8039

花洒臂

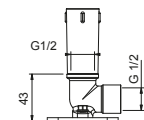
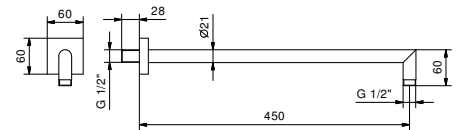
- 长度45cm
- 方形底块
- 墙面装
- 1/2" 寸入水管



Polished Nickel PVD	86 95 8039
Matt Gun Metal PVD	86 P5 8039
不锈钢拉丝	86 93 8039

选配: 适用石膏板的预埋件

W046	91 00 W046
-------------	------------



8040

花洒臂

- 长度25cm
- 方形底块
- 天花板吊顶安装
- 1/2" 寸入水管

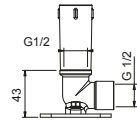
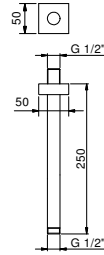


Polished Nickel PVD 86 95 8040
 Matt Gun Metal PVD 86 P5 8040

不锈钢拉丝 86 93 8040

选配: 适用石膏板的预埋件

W046 91 00 W046



8041

花洒臂

- 长度45cm
- 方形底块
- 天花板吊顶安装
- 1/2" 寸入水管

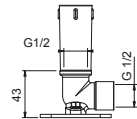
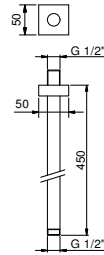


Polished Nickel PVD 86 95 8041
 Matt Gun Metal PVD 86 P5 8041

不锈钢拉丝 86 93 8041

选配: 适用石膏板的预埋件

W046 91 00 W046



8144

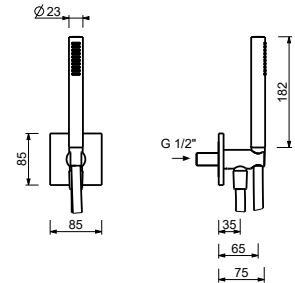
整套淋浴

- FIT系列手持花洒
- 带手持花洒托架的取水栓
- 方形底块
- 150cm PVC软管
- 1/2" 寸入水管



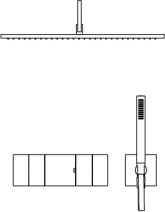
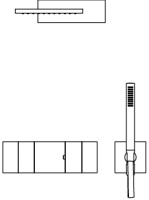
Polished Nickel PVD 86 95 8144
 Matt Gun Metal PVD 86 P5 8144

不锈钢拉丝 86 93 8144



组合.1	款式.	描述	漆面
	8141 P785B+M585A 8144	雨式花洒 预埋式淋浴开关 整套淋浴	95 Polished Nickel PVD P5 Matt Gun Metal PVD 93 不锈钢拉丝
组合.2	款式.	描述	漆面
	8036B+8036A P785B+M585A 8144	雨式花洒 预埋式淋浴开关 整套淋浴	95 Polished Nickel PVD P5 Matt Gun Metal PVD 93 不锈钢拉丝

淋浴：恒温阀芯组合

组合.1	款式.	描述	漆面
	8141 P782B+M685A 8144	雨式花洒 预埋式淋浴开关 整套淋浴	95 Polished Nickel PVD P5 Matt Gun Metal PVD 93 不锈钢拉丝
组合.2	款式.	描述	漆面
	8036B+8036A P872B+D372A 8144	雨式花洒 3/4"管径预埋式恒温开关 整套淋浴	95 Polished Nickel PVD P5 Matt Gun Metal PVD 93 不锈钢拉丝

传统阀芯

预埋式浴缸龙头组
_1/2" 寸入水管



P721B+R021A
双出水口

预埋式浴缸龙头组
_1/2" 寸入水管



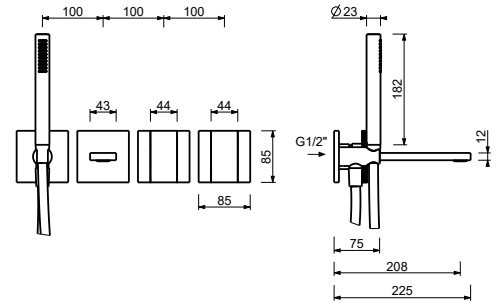
P765
双出水口



P767
双出水口

预埋浴缸混合龙头

- 龙头出水口长度21cm
- 开关手柄
- 旋钮式2向分水器
- FIT系列手持花洒
- 带手持花洒托架的取水栓
- 150cm PVC软管
- 1/2" 寸入水管



P721B



外部组件

Polished Nickel PVD 49 95 P721B
 Matt Gun Metal PVD 49 P5 P721B

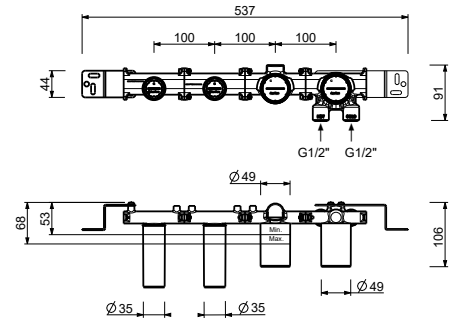
不锈钢拉丝 49 93 P721B

R021A



墙内预埋组件

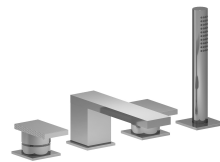
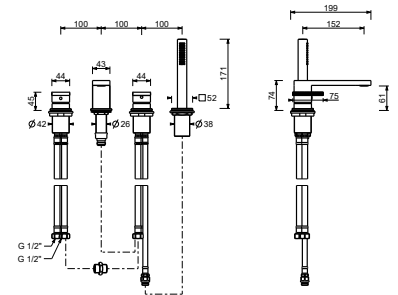
44 00 R021A



P765

缸边式浴缸龙头

- 龙头出水口长度15.2cm
- 开关手柄
- 4孔
- 旋钮式2向分水器
- FIT系列手持花洒
- 150cm 软管
- 1/2" 寸入水管
- 供水软管



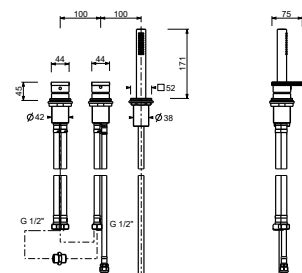
Polished Nickel PVD 49 95 P765
 Matt Gun Metal PVD 49 P5 P765

不锈钢拉丝 49 93 P765

P767

缸边式浴缸龙头

- 开关手柄
- 不带龙头出水嘴
- 3孔
- 旋钮式2向分水器
- FIT系列手持花洒
- 150cm 软管
- 1/2" 寸入水管
- 供水软管



Polished Nickel PVD 49 95 P767
 Matt Gun Metal PVD 49 P5 P767

不锈钢拉丝 49 93 P767

Z351

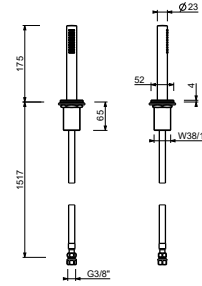
缸边龙头手持花洒套件

- FIT系列手持花洒
- 150cm 软管



Polished Nickel PVD 49 95 Z351
 Matt Gun Metal PVD 49 P5 Z351

不锈钢拉丝 49 93 Z351



杂项物品

8434

排水塞

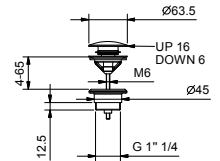
- 1" 1/4
- 按压式去水塞
- 不带防溢孔的面盆
- 用于带防溢孔的面盆
- 通用的



备注：价格表末尾杂项部分中的完整整理表

Polished Nickel PVD 91 95 8434
 Matt Gun Metal PVD 91 P5 8434

不锈钢拉丝 91 93 8434



8435

排水塞

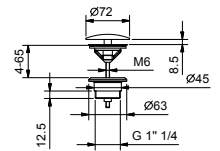
- 1" 1/4
- 不带防溢孔的面盆
- 用于带防溢孔的面盆
- 自由出水
- 通用的



备注：价格表末尾杂项部分中的完整整理表

Polished Nickel PVD 91 95 8435
 Matt Gun Metal PVD 91 P5 8435

不锈钢拉丝 91 93 8435



9234

瓶式虹吸

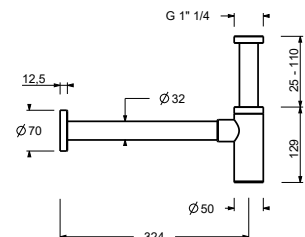
- 1" 1/4
- 用于面盆

备注：价格表末尾杂项部分中的完整整理表



Polished Nickel PVD 91 95 9234
 Matt Gun Metal PVD 91 P5 9234

不锈钢拉丝 91 93 9234

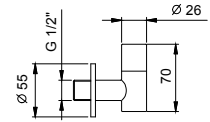


8364

双过滤阀

- 带闭合开关
- 可拆卸过滤装置
- 1/2" 寸入水管

备注：价格表末尾杂项部分中的完整整理表



Polished Nickel PVD 91 95 8364
 Matt Gun Metal PVD 91 P5 8364

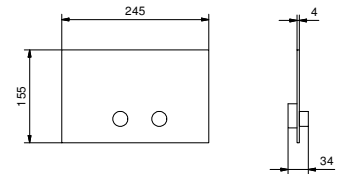
不锈钢拉丝 91 93 8364

8402

冲水控制板

- 基材：不锈钢
- 凸出的控制按钮
- 带圆形按钮
- 与GEBERIT SIGMA8, SIGMA12匹配
- 无可视固定装置

备注：价格表末尾杂项部分中的完整整理表



Polished Nickel PVD 91 95 8402
 Matt Gun Metal PVD 91 P5 8402

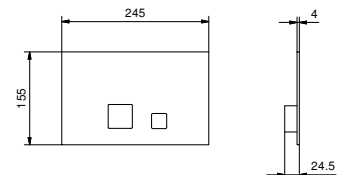
不锈钢拉丝 91 93 8402

8403

冲水控制板

- 基材：不锈钢
- 线式控制
- 带方形按钮
- 与GEBERIT SIGMA8, SIGMA12匹配
- 无可视固定装置

备注：价格表末尾杂项部分中的完整整理表



Polished Nickel PVD 91 95 8403
 Matt Gun Metal PVD 91 P5 8403

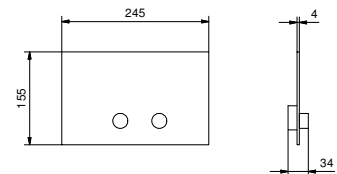
不锈钢拉丝 91 93 8403

W216

冲水控制板

- 基材：不锈钢
- 凸出的控制按钮
- 带圆形按钮
- 与TECEBOX OCTA II匹配
- 最小深度：请参见安装说明
- 无可视固定装置

备注：价格表末尾杂项部分中的完整整理表



Polished Nickel PVD 91 95 W216
 Matt Gun Metal PVD 91 P5 W216

不锈钢拉丝 91 93 W216

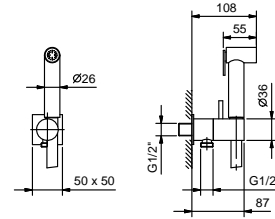
8487

两功能水刷

- 用于清洁马桶
- 用于个人卫生清洁, 配合淋浴开关使用
- 带手持花洒托架的取水栓
- 止水阀
- 基材: 黄铜
- 方形底座
- 120cm PVC软管
- 1/2" 寸入水管



备注: 拉丝PVD镍色与钢系列结合使用



Brushed Nickel PVD	91 92 8487
Polished Nickel PVD	91 95 8487
Matt Gun Metal PVD	91 P5 8487

W001

浴缸排水柱

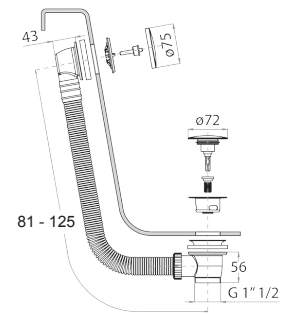
- 带开关把手
- 带排水

备注: 价格表末尾杂项部分中的完整整理表



Polished Nickel PVD	91 95 W001
Matt Gun Metal PVD	91 P5 W001

不锈钢拉丝 91 93 W001



W002

浴缸排水柱

- 带开关把手
- 浴缸防溢排水口
- 带排水

备注: 价格表末尾杂项部分中的完整整理表



Polished Nickel PVD	91 95 W002
Matt Gun Metal PVD	91 P5 W002

不锈钢拉丝 91 93 W002

