

# O-XY

MANUEL TECHNIQUE

**O-XY**

Design Marco Williams Fagioli



95 S604WF

LAVABO	pag. 378
BIDET	pag. 379
DOUCHE	pag. 381
BAIN-DOUCHE	pag. 393
ARTICLES DIVERS	pag. 395

## Informations techniques

O-XY est fourni en série AVEC MANETTE.



ex. Art. S604WF



ex. Art. P704WF

LES MANETTES NE SONT PAS INTERCHANGEABLES.

Tous les mitigeurs lavabo et bidet sont équipés de **limiteurs de débit** 5 l/min.

### PERÇAGE DU SANITAIRE:

- Mitigeurs lavabo et bidet:

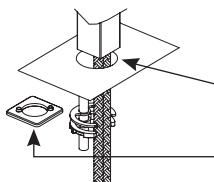
dans chaque boîte de mitigeurs lavabo et bidet il y a un anneau de base percé à visser à la base du mitigeur pour cacher le trou.

Si le diamètre du trou est entre MIN 24 mm - MAX 25 mm:

**L'ANNEAU N'EST PAS NÉCESSAIRE.**

Si le diamètre du trou est entre MIN 25,1 mm - MAX 35 mm:

**IL EST NÉCESSAIRE DE POSITIONNER L'ANNEAU.**



**Le mitigeur thermostatique douche à encastrer 3/4" est disponible:**

- art. P831B+D331A - 1 sortie

- art. P872B+D372A - 2 sorties

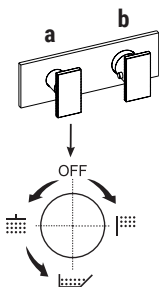
- art. P873B+D373A - 3 sorties

EXEMPLE:

**art. P873B+D373A**

**a) inverseur à rotation avec fermeture** - Partant de la position centrale (fermé) tourner droite pour actionner la 1ère sortie, tourner gauche pour actionner la 2ème et 3ème sortie consécutivement

**b) commande pour régler la température.**



### Matériel de base:

ACIER INOXYDABLE AISI 316/316 L

### Finitions:

95 Polished Nickel PVD

P5 Matt Gun Metal PVD

93 Acier Brossé

\* Pour eventuelles pièces détachées, accessoires, articles divers et rallonges consulter les sections appropriées du tarif

CARTOUCHE TRADITIONNELLE

**Mitigeur lavabo monotrou**

*\_entraxe bec 13,5 cm*



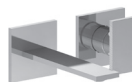
**S604WF**  
SANS VIDAGE



**P704WF**  
SANS VIDAGE

**Mitigeur lavabo mural**

*\_entraxe bec 17,6 cm*



**P711B+M011A**  
SANS VIDAGE

**Mitigeur bidet monotrou**

*\_entraxe bec 12,4 cm*



**S608WF**  
SANS VIDAGE



**P708WF**  
SANS VIDAGE



**S604WF**

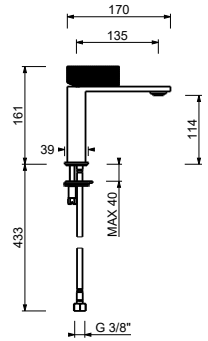
**Mitigeur lavabo monotrou**

- entraxe bec 13,5 cm
- manette
- limiteur de débit 5 l/min à 3 bar
- flexibles d'alimentation
- SANS VIDAGE



Polished Nickel PVD 49 95 S604WF  
 Matt Gun Metal PVD 49 P5 S604WF

**Acier Brossé 49 93 S604WF**



**P704WF**

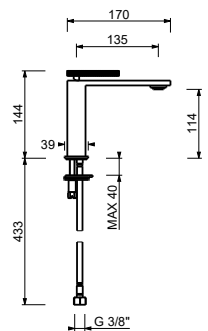
**Mitigeur lavabo monotrou**

- entraxe bec 13,5 cm
- manette
- limiteur de débit 5 l/min à 3 bar
- flexibles d'alimentation
- SANS VIDAGE



Polished Nickel PVD 49 95 P704WF  
 Matt Gun Metal PVD 49 P5 P704WF

**Acier Brossé 49 93 P704WF**



**Mitigeur lavabo mural**

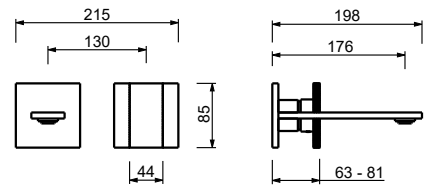
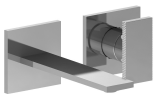
- entraxe bec 17,6 cm
- manette
- avec plaque
- limiteur de débit 5 l/min à 3 bar
- entrées en 1/2"
- isolation acoustique
- SANS VIDAGE

**P711B**

**Partie externe**

Polished Nickel PVD 49 95 P711B  
 Matt Gun Metal PVD 49 P5 P711B

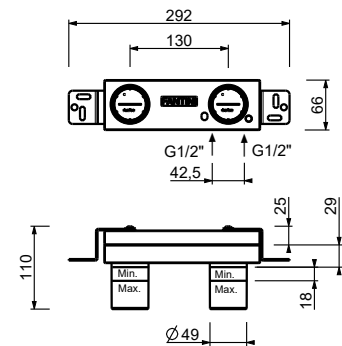
**Acier Brossé 49 93 P711B**



**M011A**

**Piece Partie à encastrer**

44 00 M011A



**S608WF**

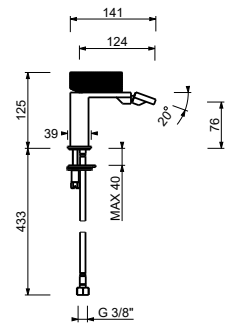
**Mitigeur bidet monotrou**

- entraxe bec 12,4 cm
- manette
- limiteur de débit 5 l/min à 3 bar
- aérateur orientable
- flexibles d'alimentation
- SANS VIDAGE



Polished Nickel PVD 49 95 S608WF  
 Matt Gun Metal PVD 49 P5 S608WF

**Acier Brossé 49 93 S608WF**



**P708WF**

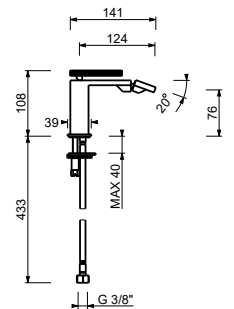
**Mitigeur bidet monotrou**

- entraxe bec 12,4 cm
- manette
- limiteur de débit 5 l/min à 3 bar
- aérateur orientable
- flexibles d'alimentation
- SANS VIDAGE



Polished Nickel PVD 49 95 P708WF  
 Matt Gun Metal PVD 49 P5 P708WF

**Acier Brossé 49 93 P708WF**



## CARTOUCHE TRADITIONNELLE

### Mitigeur douche à encastrer

*\_entrées en 1/2"*



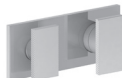
**P763B+M063A**

1 sortie



**P785B+M585A**

2 sorties



**P782B+M685A**

2 sorties



**P787B+M587A**

3 sorties



**P783B+M687A**

3 sorties



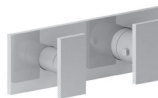
**P784B+R084A**

2 sorties

## CARTOUCHE THERMOSTATIQUE

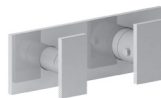
### Mitigeur douche à encastrer

*\_entrées en 3/4"*



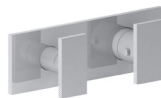
**P831B+D331A**

1 sortie



**P872B+D372A**

2 sorties



**P873B+D373A**

3 sorties



**P800B+D400A**



**P891B+D391A**

robinet d'arrêt

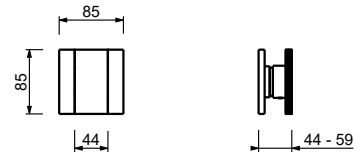
**Mitigeur douche à encastrer**

- manette
- **1 sortie** en 1/2"
- entrées en 1/2"
- isolation acoustique

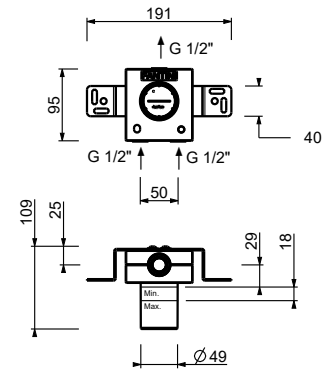
**P763B****Partie externe**

Polished Nickel PVD 49 95 P763B  
 Matt Gun Metal PVD 49 P5 P763B

**Acier Brossé 49 93 P763B**

**M063A****Piece Partie à encastrer**

44 00 M063A

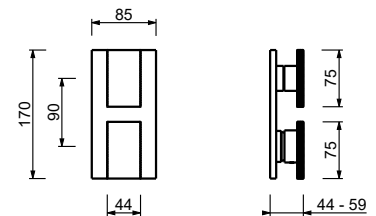
**Mitigeur douche à encastrer**

- manettes
- avec plaque
- inverseur **2 sorties** à rotation
- entrées en 1/2"
- isolation acoustique
- seulement installation verticale

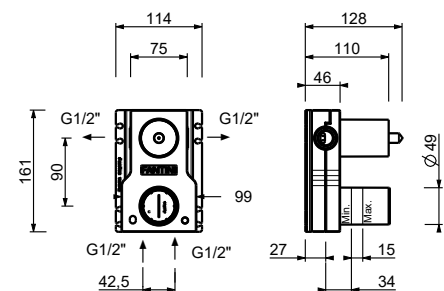
**P785B****Partie externe**

Polished Nickel PVD 49 95 P785B  
 Matt Gun Metal PVD 49 P5 P785B

**Acier Brossé 49 93 P785B**

**M585A****Piece Partie à encastrer**

44 00 M585A



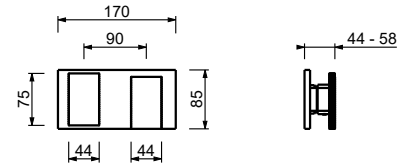
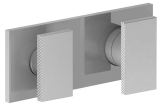
**Mitigeur douche à encastrer**

- manettes
- avec plaque
- inverseur **2 sorties** à rotation
- entrées en 1/2"
- isolation acoustique
- seulement installation horizontale

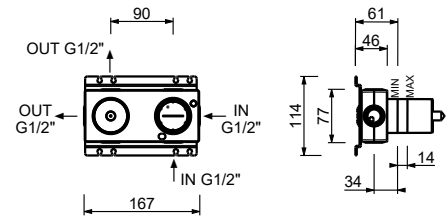
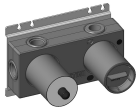
**P782B****Partie externe**

Polished Nickel PVD 49 95 P782B  
 Matt Gun Metal PVD 49 P5 P782B

**Acier Brossé 49 93 P782B**

**M685A****Pièce Partie à encastrer**

44 00 M685A

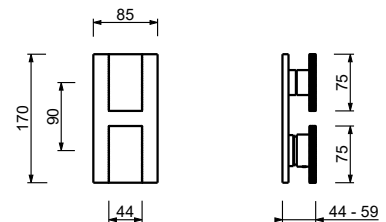
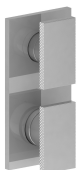
**Mitigeur douche à encastrer**

- manettes
- avec plaque
- inverseur **3 sorties** à rotation
- entrées en 1/2"
- isolation acoustique
- seulement installation verticale

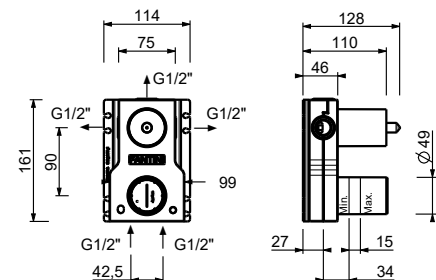
**P787B****Partie externe**

Polished Nickel PVD 49 95 P787B  
 Matt Gun Metal PVD 49 P5 P787B

**Acier Brossé 49 93 P787B**

**M587A****Pièce Partie à encastrer**

44 00 M587A



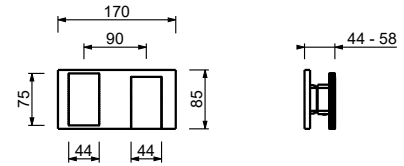
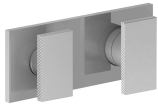
**Mitigeur douche à encastrer**

- manettes
- avec plaque
- inverseur **3 sorties** à rotation
- entrées en 1/2"
- isolation acoustique
- seulement installation horizontale

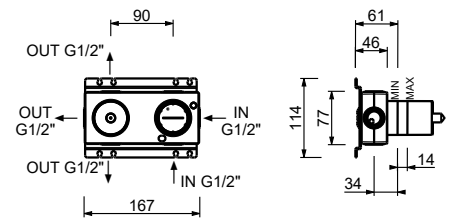
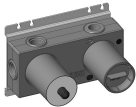
**P783B****Partie externe**

Polished Nickel PVD 49 95 P783B  
 Matt Gun Metal PVD 49 P5 P783B

**Acier Brossé 49 93 P783B**

**M687A****Piece Partie à encastrer**

44 00 M687A

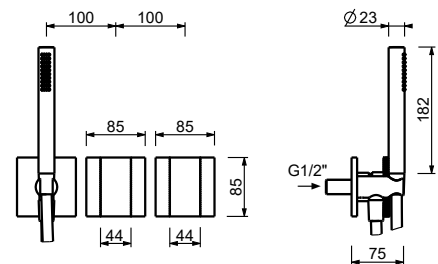
**Mitigeur douche à encastrer**

- manettes
- inverseur **2 sorties** à rotation
- douchette FIT
- prise d'eau avec support douchette
- flexible PVC 150 cm
- entrées en 1/2"

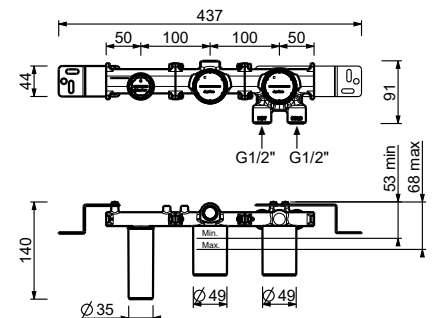
**P784B****Partie externe**

Polished Nickel PVD 49 95 P784B  
 Matt Gun Metal PVD 49 P5 P784B

**Acier Brossé 49 93 P784B**

**R084A****Piece Partie à encastrer**

44 00 R084A



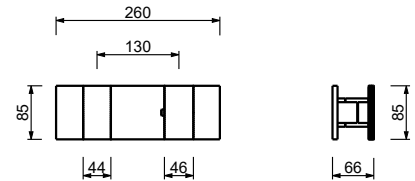
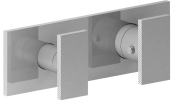
**Mitigeur thermostatique douche à encastrer 3/4"**

- manettes
- **1 sortie** en 1/2"
- seulement installation horizontale
- entrées en 3/4"

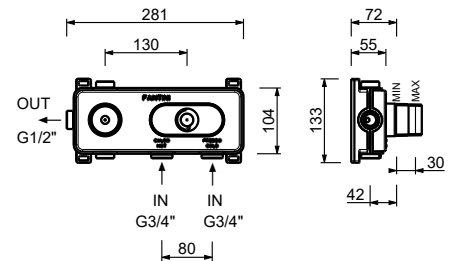
**P831B****Partie externe**

Polished Nickel PVD 49 95 P831B  
 Matt Gun Metal PVD 49 P5 P831B

**Acier Brossé 49 93 P831B**

**D331A****Piece Partie à encastrer**

19 00 D331A

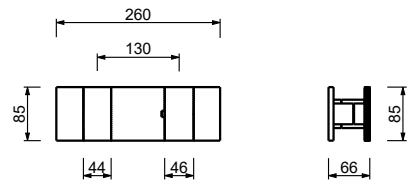
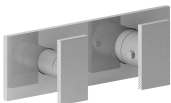
**Mitigeur thermostatique douche à encastrer 3/4"**

- manettes
- inverseur **2 sorties** à rotation avec arrêt
- seulement installation horizontale
- entrées en 3/4"

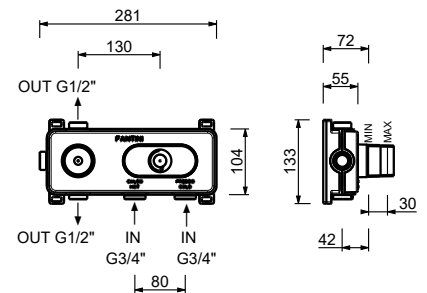
**P872B****Partie externe**

Polished Nickel PVD 49 95 P872B  
 Matt Gun Metal PVD 49 P5 P872B

**Acier Brossé 49 93 P872B**

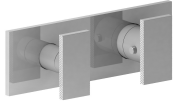
**D372A****Piece Partie à encastrer**

19 00 D372A



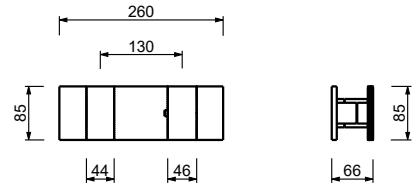
**Mitigeur thermostatique douche à encastrer 3/4"**

- manettes
- inverseur **3 sorties** à rotation avec arrêt
- seulement installation horizontale
- entrées en 3/4"

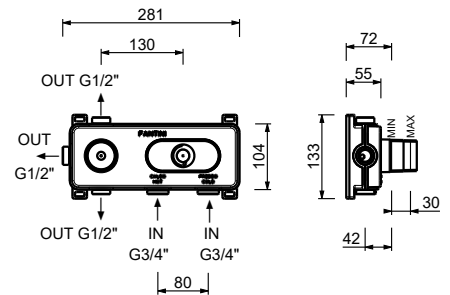
**P873B****Partie externe**

Polished Nickel PVD 49 95 P873B  
 Matt Gun Metal PVD 49 P5 P873B

**Acier Brossé 49 93 P873B**

**D373A****Piece Partie à encastrer**

19 00 D373A

**Mitigeur thermostatique douche à encastrer 3/4"**

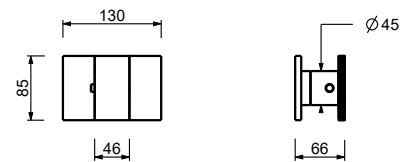
- manette
- entrées en 3/4"
- isolation acoustique
- sans robinets d'arrêt **à commander séparément**

**N.B. Ce mitigeur doit toujours être commandé avec robinet d'arrêt : P891B+D391A**

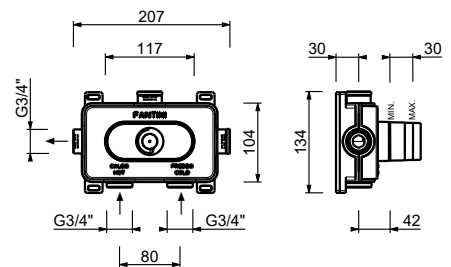
**P800B****Partie externe**

Polished Nickel PVD 49 95 P800B  
 Matt Gun Metal PVD 49 P5 P800B

**Acier Brossé 49 93 P800B**

**D400A****Piece Partie à encastrer**

19 00 D400A





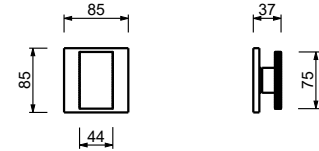
**Robinet d'arrêt 3/4"**

- manette
- tête céramique 90°
- entrées en 3/4"
- isolation acoustique

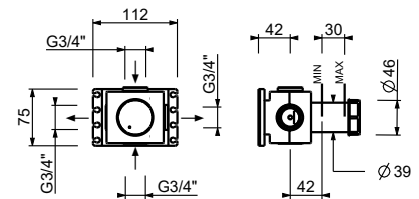
**P891B****Partie externe**

Polished Nickel PVD 49 95 P891B  
 Matt Gun Metal PVD 49 P5 P891B

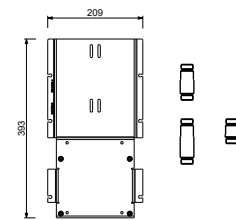
**Acier Brossé 49 93 P891B**

**D391A****Piece Partie à encastrer**

19 00 D391A

**W213****Optionnel : Système "Easy Fix"**

- Plaques et connexions :
- pour montage horizontal ou vertical facilité pour thermostatiques
  - pour montage art. D400A / D391A - **1 sortie**
  - pour montage D400A / D391A (2 PCS) - **2 sorties**

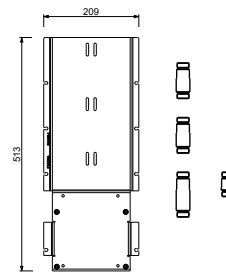
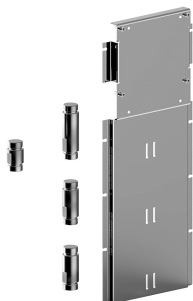
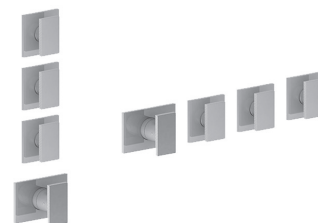
**ESEMPI DI COMBINAZIONI - 1 USCITA****ESEMPI DI COMBINAZIONI - 2 USCITE**

91 00 W213

**W214****Optionnel : Système "Easy Fix"**

Plaques et connexions :

- pour montage horizontal ou vertical facilité pour thermostatiques
- pour montage D400A / D391A (3 PCS) - **3 sorties**

**ESEMPI DI COMBINAZIONI - 3 USCITE**

91 00 W214

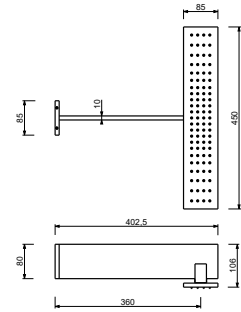
**8141****Pomme de douche jet pluie**

- Matériel de base : acier
- pour installation murale
- pivotant
- système anticalcaire
- entrée en 1/2"



Polished Nickel PVD 49 95 8141  
 Matt Gun Metal PVD 49 P5 8141

**Acier Brossé 49 93 8141**

**Pomme de douche jet pluie**

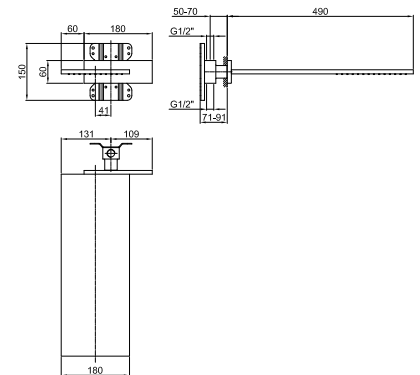
- Matériel de base : laiton
- pour installation murale
- limiteur de débit 17 l/min à 3 bar
- système anticalcaire
- entrée en 1/2"
- débit minimal 10 l/min

**N.B. Conditions nécessaires pour le fonctionnement correct: débit min.: 10 l/min**

**8036B****Partie externe**

Polished Nickel PVD 86 95 8036B  
 Matt Gun Metal PVD 86 P5 8036B

**Acier Brossé 86 93 8036B**

**8036A****Piece Partie à encastrer**

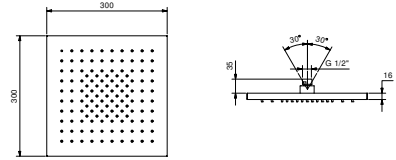
86 00 8036A



**K053****Pomme de douche multifonction**

- ACQUAFIT
- Fonctions eau :
- fonction 1 : 125 picots anticalcaires pluie au centre
- 30x30 cm
- Matériel de base : acier
- clapet anti-retour
- limiteur de débit 12 l/min à 3 bar

**N.B. Conditions nécessaires pour le fonctionnement correct: débit min.: 9 l/min**



Polished Nickel PVD 79 95 K053  
Matt Gun Metal PVD 79 P5 K053

**Acier Brossé 79 93 K053**

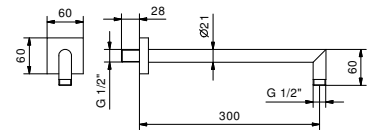
**8038****Bras de douche**

- longueur 30 cm
- rosace carré
- pour installation murale
- entrée en 1/2"



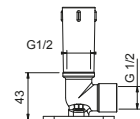
Polished Nickel PVD 86 95 8038  
Matt Gun Metal PVD 86 P5 8038

**Acier Brossé 86 93 8038**



**OPTIONNEL: Partie encastrée pour placoplâtre**

**W046 91 00 W046**

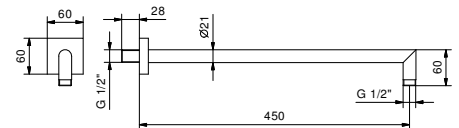
**8039****Bras de douche**

- longueur 45 cm
- rosace carré
- pour installation murale
- entrée en 1/2"



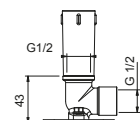
Polished Nickel PVD 86 95 8039  
Matt Gun Metal PVD 86 P5 8039

**Acier Brossé 86 93 8039**



**OPTIONNEL: Partie encastrée pour placoplâtre**

**W046 91 00 W046**



8040

**Bras de douche**

- longueur 25 cm
- rosace carré
- pour installation plafond
- entrée en 1/2"

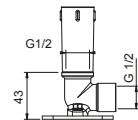
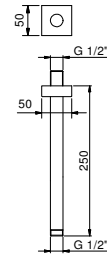


Polished Nickel PVD 86 95 8040  
 Matt Gun Metal PVD 86 P5 8040

**Acier Brossé 86 93 8040**

**OPTIONNEL: Partie encastrée pour placoplâtre**

**W046** 91 00 W046



8041

**Bras de douche**

- longueur 45 cm
- rosace carré
- pour installation plafond
- entrée en 1/2"

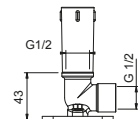
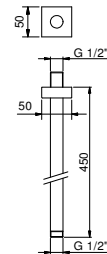


Polished Nickel PVD 86 95 8041  
 Matt Gun Metal PVD 86 P5 8041

**Acier Brossé 86 93 8041**

**OPTIONNEL: Partie encastrée pour placoplâtre**

**W046** 91 00 W046



8144

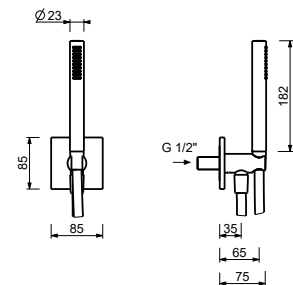
**Combiné de douche**

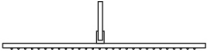
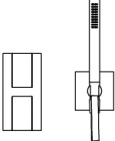
- douchette FIT
- prise d'eau avec support douchette
- rosace carré
- flexible PVC 150 cm
- entrée en 1/2"

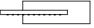
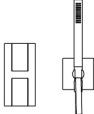


Polished Nickel PVD 86 95 8144  
 Matt Gun Metal PVD 86 P5 8144

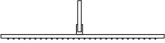
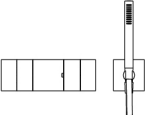
**Acier Brossé 86 93 8144**

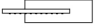
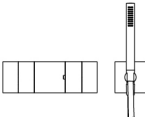


SET DE DOUCHE.1	Art.	Description	Finitions	
	8141	Pomme de douche jet pluie	95	Polished Nickel PVD
	P785B+M585A	Mitigeur douche à encastrer	P5	Matt Gun Metal PVD
	8144	Combiné de douche	93	Acier Brossé
				

SET DE DOUCHE.2	Art.	Description	Finitions	
	8036B+8036A	Pomme de douche jet pluie	95	Polished Nickel PVD
	P785B+M585A	Mitigeur douche à encastrer	P5	Matt Gun Metal PVD
	8144	Combiné de douche	93	Acier Brossé
				

## DOUCHE : compositions cartouche thermostatique

SET DE DOUCHE.1	Art.	Description	Finitions	
	8141	Pomme de douche jet pluie	95	Polished Nickel PVD
	P782B+M685A	Mitigeur douche à encastrer	P5	Matt Gun Metal PVD
	8144	Combiné de douche	93	Acier Brossé
				

SET DE DOUCHE.2	Art.	Description	Finitions	
	8036B+8036A	Pomme de douche jet pluie	95	Polished Nickel PVD
	P872B+D372A	Mitigeur thermostatique douche à encastrer 3/4"	P5	Matt Gun Metal PVD
	8144	Combiné de douche	93	Acier Brossé
				

CARTOUCHE TRADITIONNELLE

**Mitigeur bain-douche à encastrer**

*\_entrées en 1/2"*

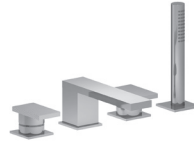


**P721B+R021A**

2 sorties

**Mélangeur bain-douche sur gorge**

*\_entrées en 1/2"*



**P765**

2 sorties



**P767**

2 sorties

**Mitigeur bain-douche à encastrer**

- entraxe bec 20,8 cm
- manette
- inverseur **2 sorties** à rotation
- douchette FIT
- prise d'eau avec support douchette
- flexible PVC 150 cm
- entrées en 1/2"

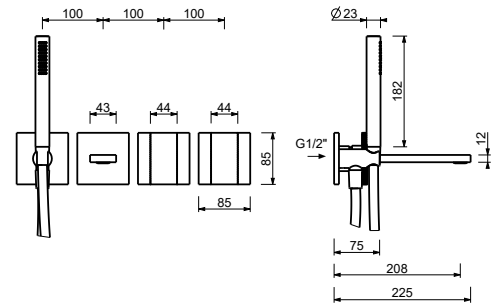
**P721B**



**Partie externe**

Polished Nickel PVD 49 95 P721B  
 Matt Gun Metal PVD 49 P5 P721B

**Acier Brossé 49 93 P721B**

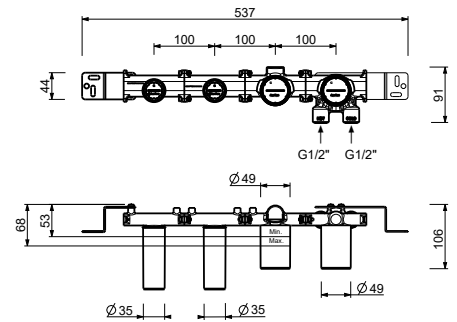


**R021A**



**Pièce Partie à encastrer**

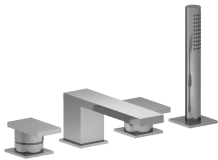
44 00 R021A



**P765**

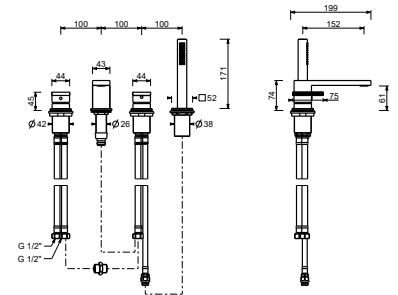
**Mélangeur bain-douche sur gorge**

- entraxe bec 15,2 cm
- manettes
- 4 trous
- inverseur **2 sorties** à rotation
- douchette FIT
- flexible 150 cm
- entrées en 1/2"
- flexibles d'alimentation



Polished Nickel PVD 49 95 P765  
 Matt Gun Metal PVD 49 P5 P765

**Acier Brossé 49 93 P765**



**P767**

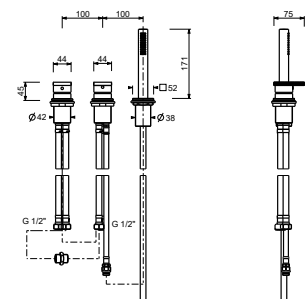
**Mélangeur bain-douche sur gorge**

- manettes
- sans bec
- 3 trous
- inverseur **2 sorties** à rotation
- douchette FIT
- flexible 150 cm
- entrées en 1/2"
- flexibles d'alimentation



Polished Nickel PVD 49 95 P767  
 Matt Gun Metal PVD 49 P5 P767

**Acier Brossé 49 93 P767**





**Z351**

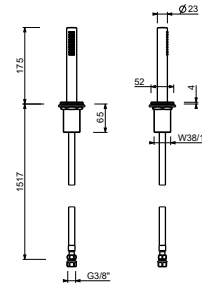
**Set douchette pour mit. Bain-douche sur gorge**

- douchette FIT
- flexible 150 cm



Polished Nickel PVD 49 95 Z351  
 Matt Gun Metal PVD 49 P5 Z351

**Acier Brossé 49 93 Z351**



ARTICLES DIVERS

**8434**

**Vidage**

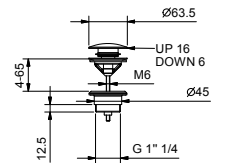
- 1" 1/4
- clapet à pression
- pour lavabos sans trop-plein
- pour lavabos avec trop-plein
- universel



**N.B. liste complète des finitions dans la section Articles Divers à la fin du Tarif**

Polished Nickel PVD 91 95 8434  
 Matt Gun Metal PVD 91 P5 8434

**Acier Brossé 91 93 8434**



**8435**

**Vidage**

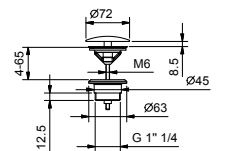
- 1" 1/4
- pour lavabos sans trop-plein
- pour lavabos avec trop-plein
- sortie libre
- universel



**N.B. liste complète des finitions dans la section Articles Divers à la fin du Tarif**

Polished Nickel PVD 91 95 8435  
 Matt Gun Metal PVD 91 P5 8435

**Acier Brossé 91 93 8435**



**9234**

**Siphon bouteille**

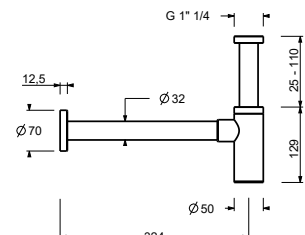
- 1" 1/4
- pour lavabo



**N.B. liste complète des finitions dans la section Articles Divers à la fin du Tarif**

Polished Nickel PVD 91 95 9234  
 Matt Gun Metal PVD 91 P5 9234

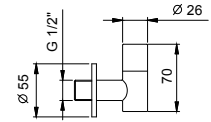
**Acier Brossé 91 93 9234**



**8364****Paire de filtres**

- avec robinet d'arrêt
- filtre (possibilité d'inspection)
- entrée en 1/2"

**N.B. liste complète des finitions dans la section Articles Divers à la fin du Tarif**



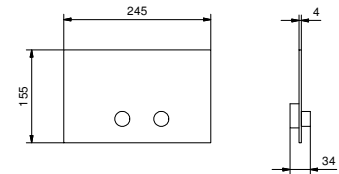
Polished Nickel PVD 91 95 8364  
Matt Gun Metal PVD 91 P5 8364

**Acier Brossé 91 93 8364**

**8402****Plaque de déclanchement pour réservoir**

- Matériel de base : acier
- boutons en relief
- avec boutons ronds
- compatible avec GEBERIT SIGMA8, SIGMA12
- sans fixations visibles

**N.B. liste complète des finitions dans la section Articles Divers à la fin du Tarif**



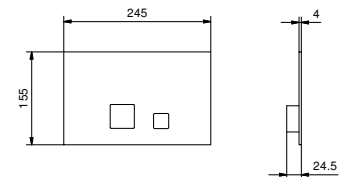
Polished Nickel PVD 91 95 8402  
Matt Gun Metal PVD 91 P5 8402

**Acier Brossé 91 93 8402**

**8403****Plaque de déclanchement pour réservoir**

- Matériel de base : acier
- boutons à fleur
- avec boutons carrés
- compatible avec GEBERIT SIGMA8, SIGMA12
- sans fixations visibles

**N.B. liste complète des finitions dans la section Articles Divers à la fin du Tarif**



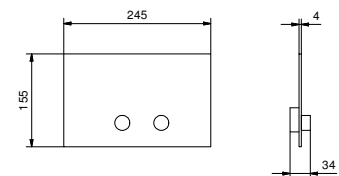
Polished Nickel PVD 91 95 8403  
Matt Gun Metal PVD 91 P5 8403

**Acier Brossé 91 93 8403**

**W216****Plaque de déclanchement pour réservoir**

- Matériel de base : acier
- boutons en relief
- avec boutons ronds
- compatible avec TECEBOX OCTA II
- profondeur minimale : voir les instructions d'installation
- sans fixations visibles

**N.B. liste complète des finitions dans la section Articles Divers à la fin du Tarif**



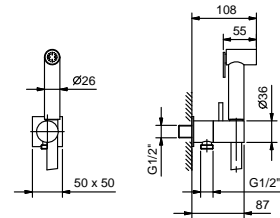
Polished Nickel PVD 91 95 W216  
Matt Gun Metal PVD 91 P5 W216

**Acier Brossé 91 93 W216**

8487

**Douchette idrospray double fonction**

- nettoyage WC
- hygiène personnelle en combinaison avec un mitigeur douche
- prise d'eau avec support douchette
- robinets d'arrêt
- Matériel de base : laiton
- rosace carré
- flexible PVC 120 cm
- entrée en 1/2"

**N.B: Nickel PVD brossé pour combinaison avec série en acier**

Nickel PVD Brossé	91 92 8487
Polished Nickel PVD	91 95 8487
Matt Gun Metal PVD	91 P5 8487

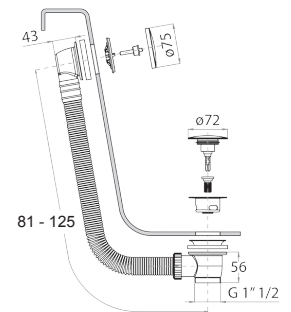
W001

**Vidage pour baignoire**

- avec manette
- AVEC VIDAGE

**N.B. liste complète des finitions dans la section Articles Divers à la fin du Tarif**

Polished Nickel PVD	91 95 W001
Matt Gun Metal PVD	91 P5 W001

**Acier Brossé 91 93 W001**

W002

**Vidage pour baignoire**

- avec manette
- alimentation d'eau par trop-plein
- AVEC VIDAGE

**N.B. liste complète des finitions dans la section Articles Divers à la fin du Tarif**

Polished Nickel PVD	91 95 W002
Matt Gun Metal PVD	91 P5 W002

**Acier Brossé 91 93 W002**