

O-XY

TECHNISCHES HANDBUCH

O-XY

Design Marco Williams Fagioli



95 S604WF

WASCHTISCH	s. 378
BIDET	s. 379
DUSCHE	s. 381
BADEWANNE	s. 393
ZUBEHÖR	s. 395

Technische Hinweise

Die Serie O-XY wird grundsätzlich MIT GRIFF geliefert.



z.B. Artikel S604WF



z.B. Artikel P704WF

DIE GRIFFE SIND NICHT AUSTAUSCHBAR.

Wasch- und Bidet-Mischer sind mit einem **Perlator** bis zu 5 l/min ausgestattet.

BOHRLÖCHER FÜR ARMATUREN IN WASCHTISCHEN:

- Waschtisch- und Bidetmischer:

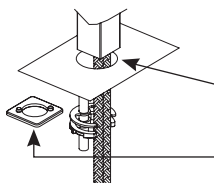
Im Lieferumfang ist ein Abdeckring enthalten, der zwischen Mischer und Waschtisch montiert wird, zur Abdeckung des Bohrloches.

Wenn der Durchmesser des Loches MIN 24 mm - MAX 25 mm beträgt:

IST ES NICHT NOTIG, DEN ABDECKRING ZU BENUTZEN.

Wenn der Durchmesser des Loches MIN 25,1 mm - MAX 35 mm beträgt:

MUSS DER ABDECKRING BENUTZT WERDEN.



Der Duschthermostat 3/4" steht zur Verfügung:

- Art. P831B+D331A - 1 Ausgang

- Art. P872B+D372A - 2 Ausgänge

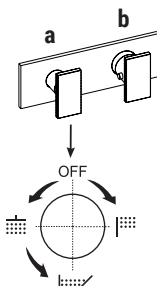
- Art. P873B+D373A - 3 Ausgänge

BEISPIEL:

Art. P873B+D373A

a) Drehumsteller mit Absperrung - Ausgehend von der Mittelstellung aktivieren Sie durch Drehen nach rechts den 1. Ausgang. Durch Drehen nach links aktivieren Sie den 2. und in der Folge den 3. Ausgang.

b) Temperatureinstellung



Basismaterial: Edelstahl AISI 316/316 L

Oberflächen:

95 Polished Nickel PVD

P5 Matt Gun Metal PVD

93 Edelstahl gebürstet

* Ersatzteile, Zubehöre, verschiedene Artikel und Verlängerungen können in bestimmten Preislistenanteilen eingesehen werden

STANDARDKARTUSCHE

1-Loch-Waschtischmischer

_Achsabstand Auslauf 13,5 cm



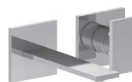
S604WF
OHNE ABLAUF



P704WF
OHNE ABLAUF

Wandwaschtischmischer

_Achsabstand Auslauf 17,6 cm



P711B+M011A
OHNE ABLAUF

1-Loch-Bidetmischer

_Achsabstand Auslauf 12,4 cm



S608WF
OHNE ABLAUF



P708WF
OHNE ABLAUF

S604WF

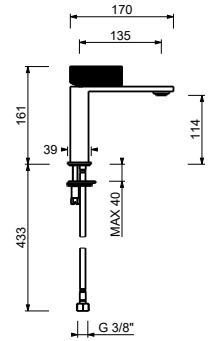
1-Loch-Waschtischmischer

- Achsabstand Auslauf 13,5 cm
- Griff
- Wasserdurchflussbegrenzer auf 5 l/min bei 3 bar
- Versorgungsleitung/schläuche
- OHNE ABLAUF



Polished Nickel PVD 49 95 S604WF
 Matt Gun Metal PVD 49 P5 S604WF

Edelstahl gebürstet 49 93 S604WF



P704WF

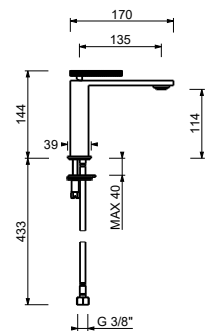
1-Loch-Waschtischmischer

- Achsabstand Auslauf 13,5 cm
- Griff
- Wasserdurchflussbegrenzer auf 5 l/min bei 3 bar
- Versorgungsleitung/schläuche
- OHNE ABLAUF



Polished Nickel PVD 49 95 P704WF
 Matt Gun Metal PVD 49 P5 P704WF

Edelstahl gebürstet 49 93 P704WF



Wandwaschtischmischer

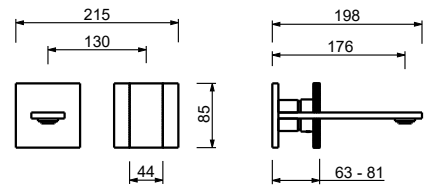
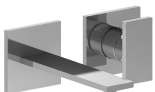
- Achsabstand Auslauf 17,6 cm
- Griff
- mit Abdeckplatte
- Wasserdurchflussbegrenzer auf 5 l/min bei 3 bar
- 1/2" Eingänge
- Schallschutz
- OHNE ABLAUF

P711B

AP-Teil

Polished Nickel PVD 49 95 P711B
 Matt Gun Metal PVD 49 P5 P711B

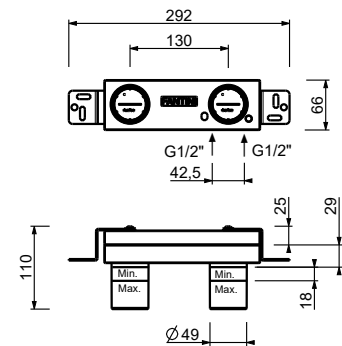
Edelstahl gebürstet 49 93 P711B



M011A

UP-Teil

44 00 M011A



S608WF

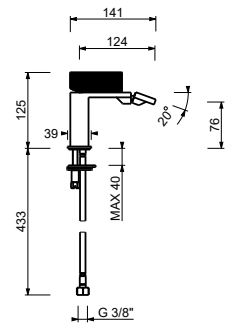
1-Loch-Bidetmischer

- Achsabstand Auslauf 12,4 cm
- Griff
- Wasserdurchflussbegrenzer auf 5 l/min bei 3 bar
- Perlator mit Gelenk
- Versorgungsleitung/schläuche
- OHNE ABLAUF



Polished Nickel PVD 49 95 S608WF
 Matt Gun Metal PVD 49 P5 S608WF

Edelstahl gebürstet 49 93 S608WF



P708WF

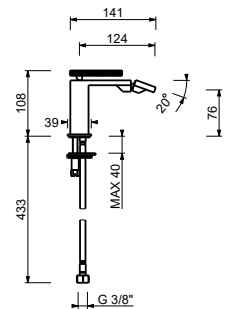
1-Loch-Bidetmischer

- Achsabstand Auslauf 12,4 cm
- Griff
- Wasserdurchflussbegrenzer auf 5 l/min bei 3 bar
- Perlator mit Gelenk
- Versorgungsleitung/schläuche
- OHNE ABLAUF



Polished Nickel PVD 49 95 P708WF
 Matt Gun Metal PVD 49 P5 P708WF

Edelstahl gebürstet 49 93 P708WF



STANDARDKARTUSCHE

UP-Brausemischer

_1/2" Eingänge



P763B+M063A
1 Ausgang



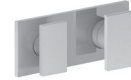
P785B+M585A
2 Ausgänge



P782B+M685A
2 Ausgänge



P787B+M587A
3 Ausgänge



P783B+M687A
3 Ausgänge

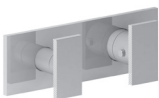


P784B+R084A
2 Ausgänge

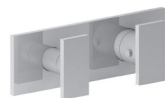
THERMOSTATKARTUSCHE

UP-Brausemischer

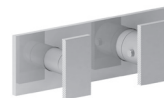
_3/4" Eingänge



P831B+D331A
1 Ausgang



P872B+D372A
2 Ausgänge



P873B+D373A
3 Ausgänge



P800B+D400A



P891B+D391A
Absperrentil

UP-Brausemischer

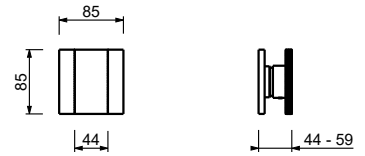
- Griff
- 1/2" **1 Ausgang**
- 1/2" Eingänge
- Schallschutz

P763B

AP-Teil

Polished Nickel PVD 49 95 P763B
 Matt Gun Metal PVD 49 P5 P763B

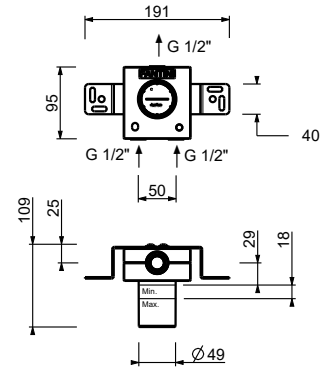
Edelstahl gebürstet 49 93 P763B



M063A

UP-Teil

44 00 M063A



UP-Brauseemischer

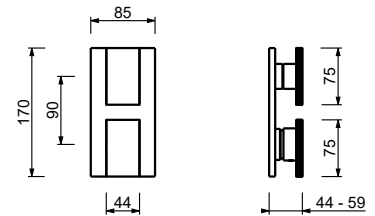
- Griffe
- mit Abdeckplatte
- Drehumsteller **2-Wege**
- 1/2" Eingänge
- Schallschutz
- nur für vertikale Montage

P785B

AP-Teil

Polished Nickel PVD 49 95 P785B
 Matt Gun Metal PVD 49 P5 P785B

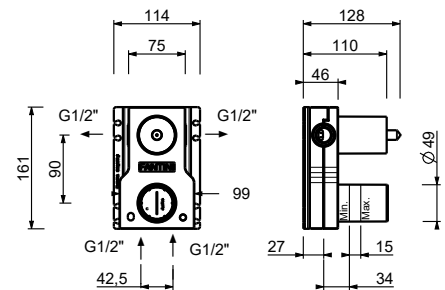
Edelstahl gebürstet 49 93 P785B



M585A

UP-Teil

44 00 M585A



UP-Brausemischer

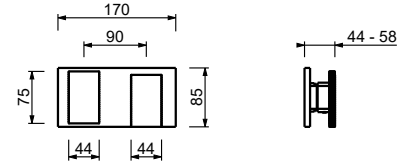
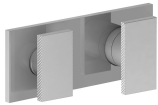
- Griffe
- mit Abdeckplatte
- Drehumsteller **2-Wege**
- 1/2" Eingänge
- Schallschutz
- nur für horizontale Montage

P782B

AP-Teil

Polished Nickel PVD 49 95 P782B
 Matt Gun Metal PVD 49 P5 P782B

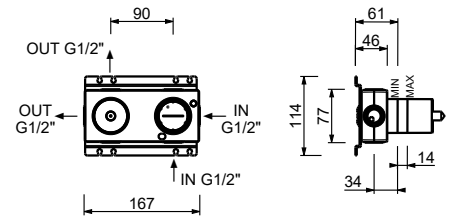
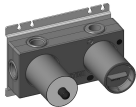
Edelstahl gebürstet 49 93 P782B



M685A

UP-Teil

44 00 M685A



UP-Brauseemischer

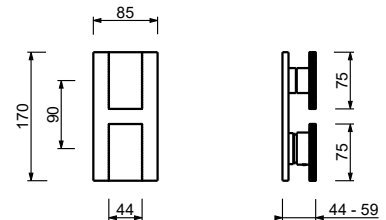
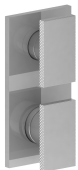
- Griffe
- mit Abdeckplatte
- Drehumsteller **3-Wege**
- 1/2" Eingänge
- Schallschutz
- nur für vertikale Montage

P787B

AP-Teil

Polished Nickel PVD 49 95 P787B
 Matt Gun Metal PVD 49 P5 P787B

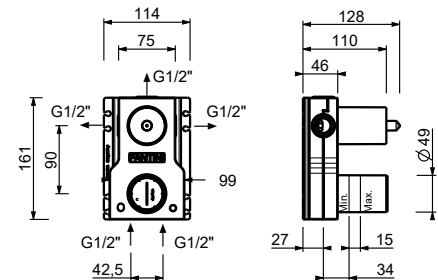
Edelstahl gebürstet 49 93 P787B



M587A

UP-Teil

44 00 M587A



UP-Brausemischer

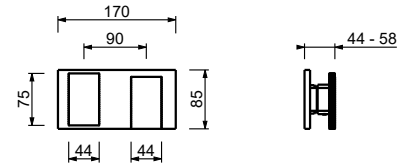
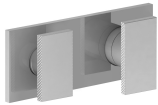
- Griffe
- mit Abdeckplatte
- Drehumsteller **3-Wege**
- 1/2" Eingänge
- Schallschutz
- nur für horizontale Montage

P783B

AP-Teil

Polished Nickel PVD 49 95 P783B
 Matt Gun Metal PVD 49 P5 P783B

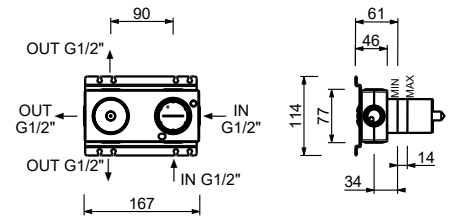
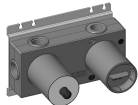
Edelstahl gebürstet 49 93 P783B



M687A

UP-Teil

44 00 M687A



UP-Brauseemischer

- Griffe
- Drehumsteller **2-Wege**
- Handbrause FIT
- Wandbogen mit Brausehalter
- Schlauch PVC 150 cm
- 1/2" Eingänge

P784B

AP-Teil

Polished Nickel PVD 49 95 P784B
 Matt Gun Metal PVD 49 P5 P784B

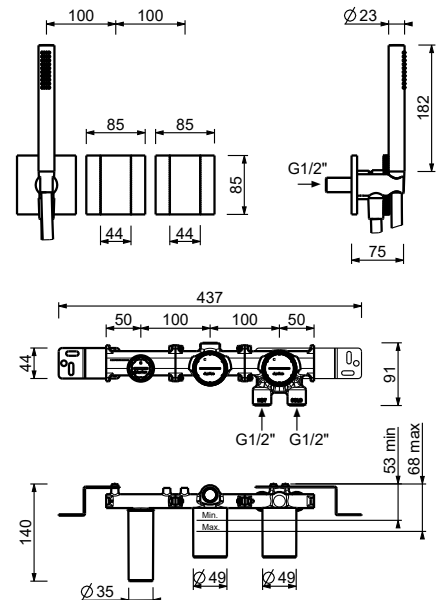
Edelstahl gebürstet 49 93 P784B



R084A

UP-Teil

44 00 R084A



3/4" UP-Thermostatbrausemischer

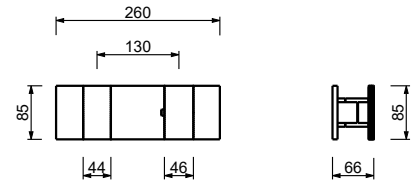
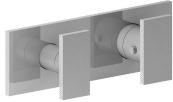
- Griffe
- 1/2" **1 Ausgang**
- nur für horizontale Montage
- 3/4" Eingänge

P831B

AP-Teil

Polished Nickel PVD 49 95 P831B
 Matt Gun Metal PVD 49 P5 P831B

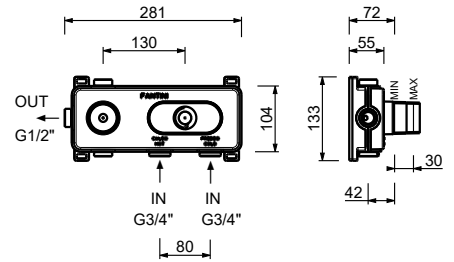
Edelstahl gebürstet 49 93 P831B



D331A

UP-Teil

19 00 D331A



3/4" UP-Thermostatbrausemischer

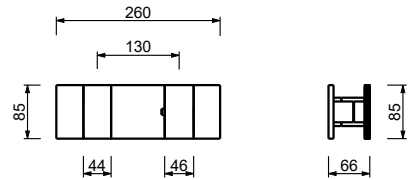
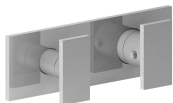
- Griffe
- Drehumsteller **2-Wege** mit Absperrung
- nur für horizontale Montage
- 3/4" Eingänge

P872B

AP-Teil

Polished Nickel PVD 49 95 P872B
 Matt Gun Metal PVD 49 P5 P872B

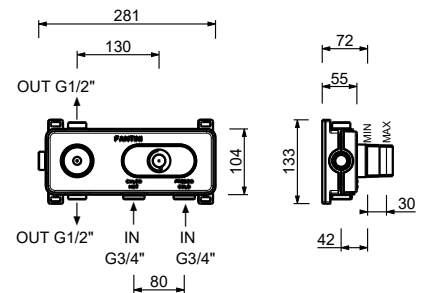
Edelstahl gebürstet 49 93 P872B



D372A

UP-Teil

19 00 D372A



3/4" UP-Thermostatbrausemischer

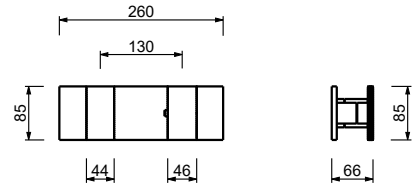
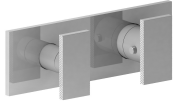
- Griffe
- Drehumsteller **3-Wege** mit Absperrung
- nur für horizontale Montage
- 3/4" Eingänge

P873B

AP-Teil

Polished Nickel PVD 49 95 P873B
 Matt Gun Metal PVD 49 P5 P873B

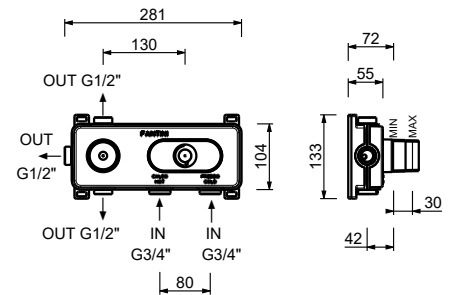
Edelstahl gebürstet 49 93 P873B



D373A

UP-Teil

19 00 D373A



3/4" UP-Thermostatbrausemischer

- Griff
- 3/4" Eingänge
- Schallschutz
- ohne Absperrventil, **muss separat dazu bestellt werden**

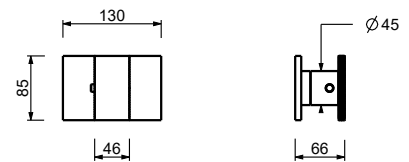
Hinweis: Mischer muss immer mit Absperrventil P891B+D391A bestellt werden

P800B

AP-Teil

Polished Nickel PVD 49 95 P800B
 Matt Gun Metal PVD 49 P5 P800B

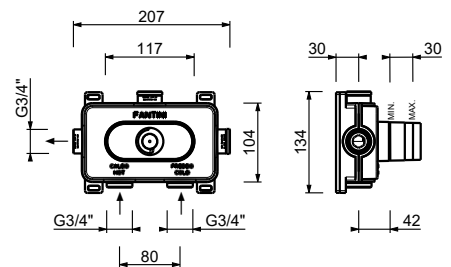
Edelstahl gebürstet 49 93 P800B



D400A

UP-Teil

19 00 D400A



3/4" Absperrventil

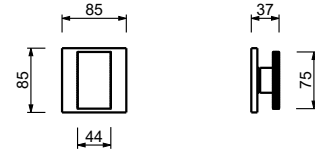
- Griff
- 90° Keramikventil
- 3/4" Eingänge
- Schallschutz

P891B

AP-Teil

Polished Nickel PVD 49 95 P891B
 Matt Gun Metal PVD 49 P5 P891B

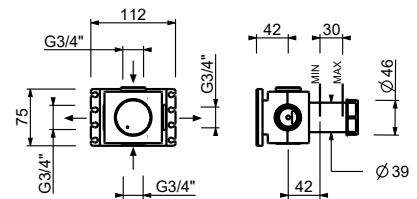
Edelstahl gebürstet 49 93 P891B



D391A

UP-Teil

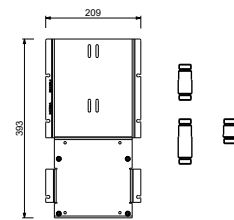
19 00 D391A



W213

OPTIONAL - "Easy Fix" System

- Platte und Verbindungen
- für einfache horizontale oder vertikale Thermostatmontage
 - für Montage Art D400A / D391A - **1 Ausgang**
 - für Montage Art D400A / D391A (2Stk) - **2 Ausgänge**



ESEMPI DI COMBINAZIONI - 1 USCITA



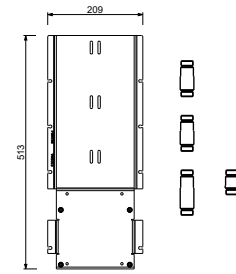
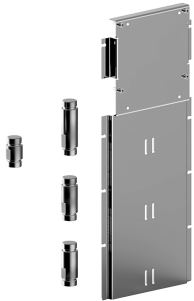
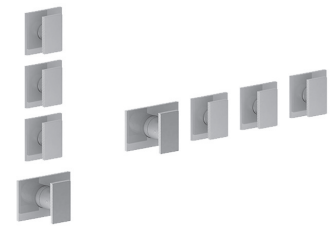
ESEMPI DI COMBINAZIONI - 2 USCITE



W214**OPTIONAL - "Easy Fix" System**

Platte und Verbindungen

- für einfache horizontale oder vertikale Thermostatmontage
- für Montage Art D400A / D391A (3Stk) - **3 Ausgänge**

**ESEMPI DI COMBINAZIONI - 3 USCITE**

91 00 W214

8141

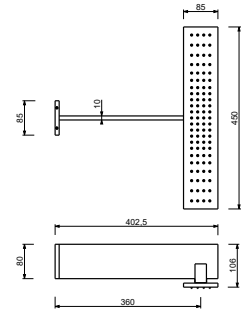
Regenkopfbrause

- Basismaterial: Edelstahl
- Wandmontage
- drehbar
- Antikalksystem
- 1/2" Eingang



Polished Nickel PVD 49 95 8141
 Matt Gun Metal PVD 49 P5 8141

Edelstahl gebürstet 49 93 8141



Regenkopfbrause

- Basismaterial: Messing
- Wandmontage
- Wasserdurchflussbegrenzer auf 17 l/min bei 3 bar
- Antikalksystem
- 1/2" Eingang
- Durchflussrate Minimum 10 l/min

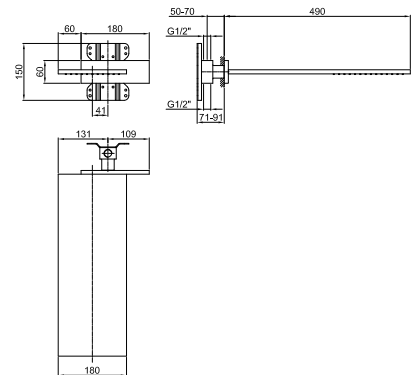
**Hinweis: Nötige Bedingungen für korrektes Funktionieren:
 Mindestzufuhr: 10 l/min**

8036B

AP-Teil

Polished Nickel PVD 86 95 8036B
 Matt Gun Metal PVD 86 P5 8036B

Edelstahl gebürstet 86 93 8036B



8036A

UP-Teil

86 00 8036A

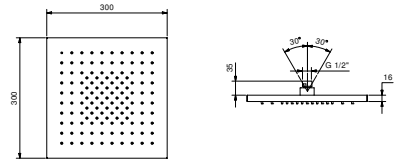


K053

Multifunktionskopfbrause

- ACQUAFIT
- Wasserfunktionen:
 - Funktion 1: 125 Antikalk-Düsen, Konzentrierter Regen in der Mitte
- 30x30 cm
- Basismaterial: Edelstahl
- Rückflussverhinderer
- Wasserdurchflussbegrenzer auf 12 l/min bei 3 bar

**Hinweis: Nötige Bedingungen für korrektes Funktionieren:
Mindestzufuhr: 9 l/min**



Polished Nickel PVD	79 95 K053
Matt Gun Metal PVD	79 P5 K053
Edelstahl gebürstet	79 93 K053

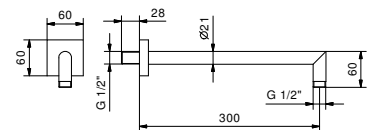
8038

Brausearm

- Länge 30 cm
- quadratische Rosette
- Wandmontage
- 1/2" Eingang

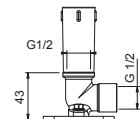


Polished Nickel PVD	86 95 8038
Matt Gun Metal PVD	86 P5 8038
Edelstahl gebürstet	86 93 8038



OPTIONAL: UP-Teil für Gipskarton

W046	91 00 W046
-------------	------------



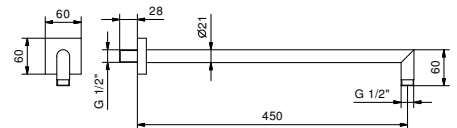
8039

Brausearm

- Länge 45 cm
- quadratische Rosette
- Wandmontage
- 1/2" Eingang

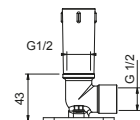


Polished Nickel PVD	86 95 8039
Matt Gun Metal PVD	86 P5 8039
Edelstahl gebürstet	86 93 8039



OPTIONAL: UP-Teil für Gipskarton

W046	91 00 W046
-------------	------------



8040

Brausearm

- Länge 25 cm
- quadratische Rosette
- Deckenmontage
- 1/2" Eingang

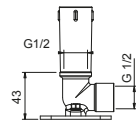
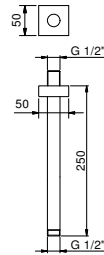


Polished Nickel PVD 86 95 8040
 Matt Gun Metal PVD 86 P5 8040

Edelstahl gebürstet 86 93 8040

OPTIONAL: UP-Teil für Gipskarton

W046 91 00 W046



8041

Brausearm

- Länge 45 cm
- quadratische Rosette
- Deckenmontage
- 1/2" Eingang

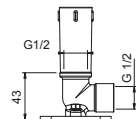
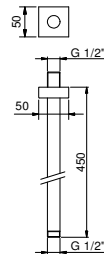


Polished Nickel PVD 86 95 8041
 Matt Gun Metal PVD 86 P5 8041

Edelstahl gebürstet 86 93 8041

OPTIONAL: UP-Teil für Gipskarton

W046 91 00 W046



8144

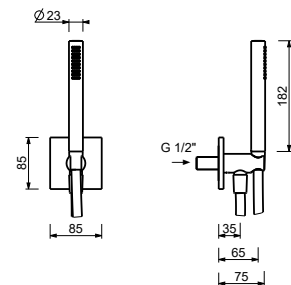
Brauseset

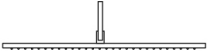
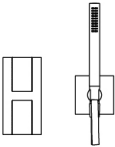
- Handbrause FIT
- Wandbogen mit Brausehalter
- quadratische Rosette
- Schlauch PVC 150 cm
- 1/2" Eingang

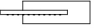
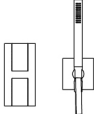


Polished Nickel PVD 86 95 8144
 Matt Gun Metal PVD 86 P5 8144

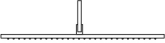
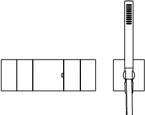
Edelstahl gebürstet 86 93 8144

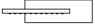
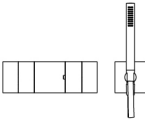


KOMBINATION.1	Art.	Beschreibung	Serienoberfläche	
	8141	Regenkopfbrause	95	Polished Nickel PVD
	P785B+M585A	UP-Brausemischer	P5	Matt Gun Metal PVD
	8144	Brauseset	93	Edelstahl gebürstet
				

KOMBINATION.2	Art.	Beschreibung	Serienoberfläche	
	8036B+8036A	Regenkopfbrause	95	Polished Nickel PVD
	P785B+M585A	UP-Brausemischer	P5	Matt Gun Metal PVD
	8144	Brauseset	93	Edelstahl gebürstet
				

DUSCHE : Kombinationen mit Thermostatkartusche

KOMBINATION.1	Art.	Beschreibung	Serienoberfläche	
	8141	Regenkopfbrause	95	Polished Nickel PVD
	P782B+M685A	UP-Brausemischer	P5	Matt Gun Metal PVD
	8144	Brauseset	93	Edelstahl gebürstet
				

KOMBINATION.2	Art.	Beschreibung	Serienoberfläche	
	8036B+8036A	Regenkopfbrause	95	Polished Nickel PVD
	P872B+D372A	3/4" UP-Thermostatbrausemischer	P5	Matt Gun Metal PVD
	8144	Brauseset	93	Edelstahl gebürstet
				

STANDARDKARTUSCHE

UP-Wannenmischer

_1/2" Eingänge



P721B+R021A

2 Ausgänge

Wannenrandmischer

_1/2" Eingänge



P765

2 Ausgänge



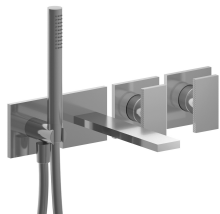
P767

2 Ausgänge

UP-Wannenmischer

- Achsabstand Auslauf 20,8 cm
- Griff
- Drehumsteller **2-Wege**
- Handbrause FIT
- Wandbogen mit Brausehalter
- Schlauch PVC 150 cm
- 1/2" Eingänge

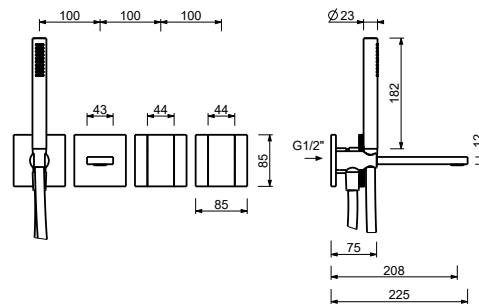
P721B



AP-Teil

Polished Nickel PVD 49 95 P721B
 Matt Gun Metal PVD 49 P5 P721B

Edelstahl gebürstet 49 93 P721B

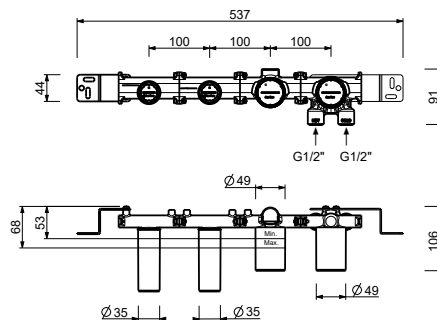


R021A



UP-Teil

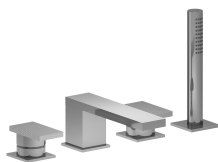
44 00 R021A



P765

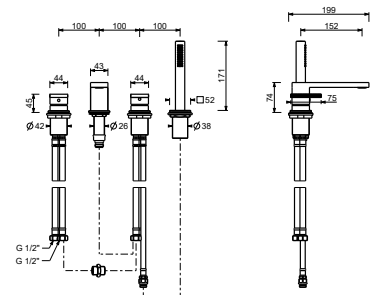
Wannenrandmischer

- Achsabstand Auslauf 15,2 cm
- Griffe
- 4-Loch
- Drehumsteller **2-Wege**
- Handbrause FIT
- Schlauch 150 cm
- 1/2" Eingänge
- Versorgungsleitung/schläuche



Polished Nickel PVD 49 95 P765
 Matt Gun Metal PVD 49 P5 P765

Edelstahl gebürstet 49 93 P765



P767

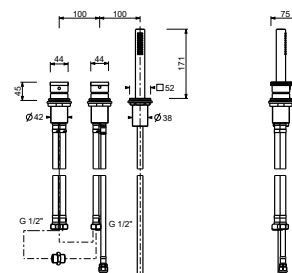
Wannenrandmischer

- Griffe
- ohne Auslauf
- 3-Loch
- Drehumsteller **2-Wege**
- Handbrause FIT
- Schlauch 150 cm
- 1/2" Eingänge
- Versorgungsleitung/schläuche



Polished Nickel PVD 49 95 P767
 Matt Gun Metal PVD 49 P5 P767

Edelstahl gebürstet 49 93 P767



Z351

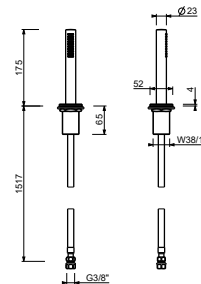
Handbrause-Set für Wannenrand

- Handbrause FIT
- Schlauch 150 cm



Polished Nickel PVD 49 95 Z351
 Matt Gun Metal PVD 49 P5 Z351

Edelstahl gebürstet 49 93 Z351



ZUBEHÖR

8434

Ablauf

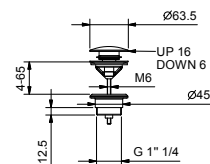
- 1" 1/4
- Druckverschluss
- für Waschbecken ohne Überlaufloch
- für Waschbecken mit Überlaufloch
- Universell



Hinweis: vollständige Liste der Oberflächen bei dem Abschnitt Zubehör am Ende der Preisliste

Polished Nickel PVD 91 95 8434
 Matt Gun Metal PVD 91 P5 8434

Edelstahl gebürstet 91 93 8434



8435

Ablauf

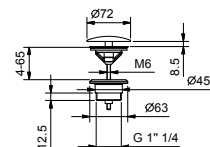
- 1" 1/4
- für Waschbecken ohne Überlaufloch
- für Waschbecken mit Überlaufloch
- offener Abfluss
- Universell



Hinweis: vollständige Liste der Oberflächen bei dem Abschnitt Zubehör am Ende der Preisliste

Polished Nickel PVD 91 95 8435
 Matt Gun Metal PVD 91 P5 8435

Edelstahl gebürstet 91 93 8435



9234

Flaschensiphon

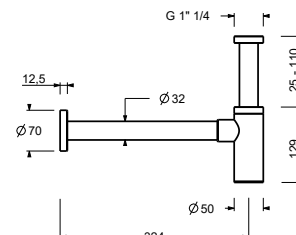
- 1" 1/4
- für Waschbecken

Hinweis: vollständige Liste der Oberflächen bei dem Abschnitt Zubehör am Ende der Preisliste



Polished Nickel PVD 91 95 9234
 Matt Gun Metal PVD 91 P5 9234

Edelstahl gebürstet 91 93 9234

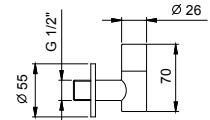


8364

Paar Eckventile

- mit Absperrventil
- leicht zu reinigende Filter
- 1/2" Eingang

Hinweis: vollständige Liste der Oberflächen bei dem Abschnitt Zubehör am Ende der Preisliste



Polished Nickel PVD 91 95 8364
 Matt Gun Metal PVD 91 P5 8364

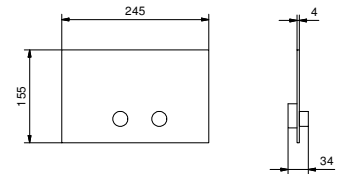
Edelstahl gebürstet 91 93 8364

8402

Betätigungsplatte

- Basismaterial: Edelstahl
- Reliefknöpfen
- mit rundem Druckknopf
- kompatibel mit GEBERIT SIGMA8, SIGMA12
- ohne sichtbarer Befestigung

Hinweis: vollständige Liste der Oberflächen bei dem Abschnitt Zubehör am Ende der Preisliste



Polished Nickel PVD 91 95 8402
 Matt Gun Metal PVD 91 P5 8402

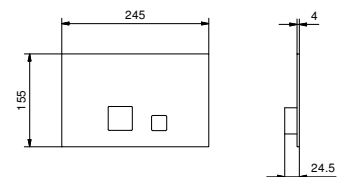
Edelstahl gebürstet 91 93 8402

8403

Betätigungsplatte

- Basismaterial: Edelstahl
- flächenbündig
- mit quadratischem Druckknopf
- kompatibel mit GEBERIT SIGMA8, SIGMA12
- ohne sichtbarer Befestigung

Hinweis: vollständige Liste der Oberflächen bei dem Abschnitt Zubehör am Ende der Preisliste



Polished Nickel PVD 91 95 8403
 Matt Gun Metal PVD 91 P5 8403

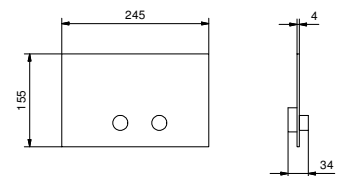
Edelstahl gebürstet 91 93 8403

W216

Betätigungsplatte

- Basismaterial: Edelstahl
- Reliefknöpfen
- mit rundem Druckknopf
- kompatibel mit TECEBOX OCTA II
- Mindesttiefe: siehe Einbauanleitung
- ohne sichtbarer Befestigung

Hinweis: vollständige Liste der Oberflächen bei dem Abschnitt Zubehör am Ende der Preisliste



Polished Nickel PVD 91 95 W216
 Matt Gun Metal PVD 91 P5 W216

Edelstahl gebürstet 91 93 W216

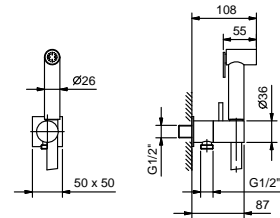
8487

Brause mit Doppelfunktion

- für die WC-Reinigung
- für die Intimpflege in Kombination mit einem Brausemischer
- Wandbogen mit Brausehalter
- Absperrventil
- Basismaterial: Messing
- quadratische Rosette
- Schlauch PVC 120 cm
- 1/2" Eingang



N.B Nickel PVD gebürstet für Kombination mit Edelstahl-Serie



Nickel PVD Gebürstet	91 92 8487
Polished Nickel PVD	91 95 8487
Matt Gun Metal PVD	91 P5 8487

W001

Wannenablauf

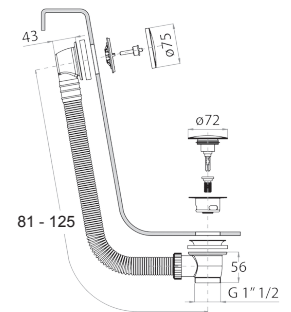
- mit Griff
- MIT ABLAUF

Hinweis: vollständige Liste der Oberflächen bei dem Abschnitt Zubehör am Ende der Preisliste



Polished Nickel PVD	91 95 W001
Matt Gun Metal PVD	91 P5 W001

Edelstahl gebürstet 91 93 W001



W002

Wannenablauf

- mit Griff
- Badewannengarnitur mit Überlauf
- MIT ABLAUF

Hinweis: vollständige Liste der Oberflächen bei dem Abschnitt Zubehör am Ende der Preisliste



Polished Nickel PVD	91 95 W002
Matt Gun Metal PVD	91 P5 W002

Edelstahl gebürstet 91 93 W002

