

AK/25

MANUALE TECNICO

ABOUTWATER

 **Boffi**  **FANTINI**
RUBINETTI

AK/25

Design Paik Sun Kim



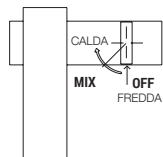
P5 T104WF
Compasso d'Oro ADI

LAVABO	pag. 136
BIDET	pag. 138
DOCCIA	pag. 140
VASCA	pag. 151
ARTICOLI VARI	pag. 153

Informazioni tecniche

AK/25 è fornita di serie CON MANIGLIA.

I miscelatori lavabo e bidet sono dotati di **aeratori limitati** a 5 l/min.

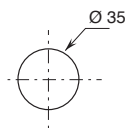


- VERSIONE CARTUCCIA PROGRESSIVA

Ruotando la maniglia di 90° in senso orario si passa da **acqua fredda > acqua miscelata > acqua calda**.

FORATURA DEI PIANI SANITARI:

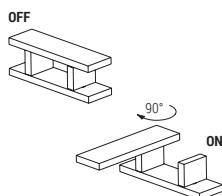
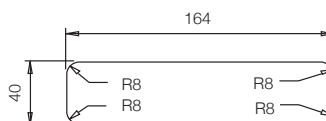
- Miscelatori lavabo e bidet monoforo.



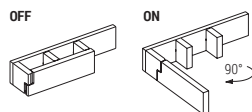
- Miscelatori lavabo monoforo.

art. T104WF

art. T204WF



- **art. T104WF** - Per il corretto funzionamento del prodotto è importante aprire la bocca facendola ruotare completamente di 90° in senso orario, dopodiché si potrà aprire l'acqua manovrando la maniglia in senso orario. Per la foratura fare riferimento allo schema per l'esecuzione della foratura rettangolare.



- **art. T113B+T010A** - Per il corretto funzionamento del prodotto è importante aprire la bocca facendola ruotare completamente di 90° in senso orario, dopodiché si potrà aprire l'acqua manovrando la maniglia in senso orario. Per la foratura fare riferimento allo schema per l'esecuzione della foratura rettangolare.

Il miscelatore termostatico doccia incasso 3/4" è disponibile:

- **art. A931B+D331A** - 1 uscita

- **art. A972B+D372A** - 2 uscite

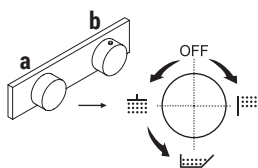
- **art. A973B+D373A** - 3 uscite

ESEMPIO:

art. A973B+D373A

a) deviatore a rotazione con chiusura - Partendo dalla posizione centrale ruotando verso DX si attiva la 1° uscita, al centro la chiusura, ruotando verso SX si attivano consecutivamente la 2° e la 3° uscita.

b) comando per la regolazione della temperatura.



Materiale di base: OTTONE

Finiture:

P5 Matt Gun Metal PVD



P5 - Matt Gun Metal PVD

* Per eventuali ricambi, accessori, articoli vari e prolunghie consultare le relative sezioni del listino

CARTOUCHE PROGRESSIVE

Mitigeur lavabo monotrou

_entraxe bec 12 cm



T104WF
bec rabattable
SANS VIDAGE



T204WF
bec fixe
SANS VIDAGE

Mitigeur lavabo monotrou

_entraxe bec 11,5 cm



T004WF
SANS VIDAGE

Mitigeur lavabo surélevé monotrou

_entraxe bec 13,5 cm



T006WF
SANS VIDAGE

Mitigeur bidet monotrou

_entraxe bec 11,5 cm

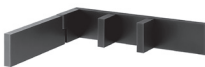
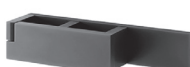
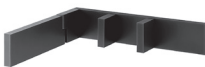


T008WF
SANS VIDAGE

TÊTES CÉRAMIQUES 1/4 DE TOUR

Mélangeur lavabo mural

_entraxe bec 19 cm



T113B+T010A
bec rabattable
SANS VIDAGE

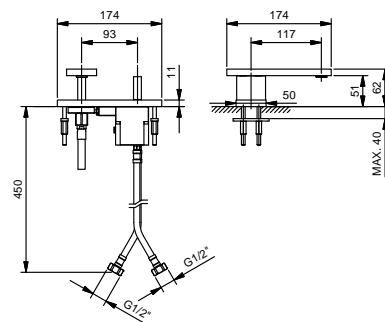
T213B+T010A
bec fixe
SANS VIDAGE

T104WF
lead \varnothing free**Miscelatore lavabo monoforo**

- interasse bocca 11,7 cm
- **bocca girevole**
- maniglia
- limitatore di portata 5 l/min a 3 bar
- flessibili di alimentazione
- SENZA SCARICO

Matt Gun Metal PVD

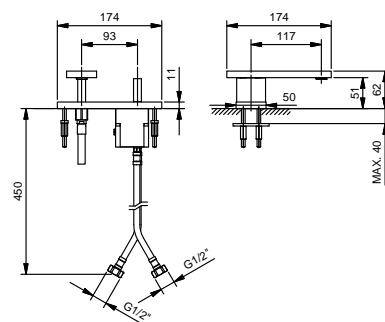
48 P5 T104WF

**T204WF**
lead \varnothing free**Miscelatore lavabo monoforo**

- interasse bocca 11,7 cm
- **bocca fissa**
- maniglia
- limitatore di portata 5 l/min a 3 bar
- flessibili di alimentazione
- SENZA SCARICO

Matt Gun Metal PVD

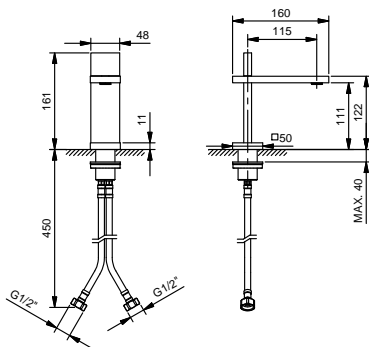
48 P5 T204WF

**T004WF**
lead \varnothing free**Miscelatore lavabo monoforo**

- interasse bocca 11,5 cm
- maniglia
- limitatore di portata 5 l/min a 3 bar
- flessibili di alimentazione
- SENZA SCARICO

Matt Gun Metal PVD

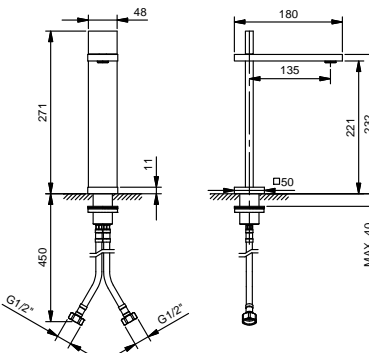
48 P5 T004WF

**T006WF**
lead \varnothing free**Miscelatore lavabo alto monoforo**

- interasse bocca 13,5 cm
- maniglia
- limitatore di portata 5 l/min a 3 bar
- flessibili di alimentazione
- SENZA SCARICO

Matt Gun Metal PVD

48 P5 T006WF



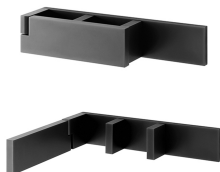
lead \varnothing free**Gruppo lavabo da parete**

- interasse bocca 19 cm
- **bocca girevole**
- maniglie
- limitatore di portata 5 l/min a 3 bar
- vitone ceramico 90°
- ingressi da 1/2"
- SENZA SCARICO

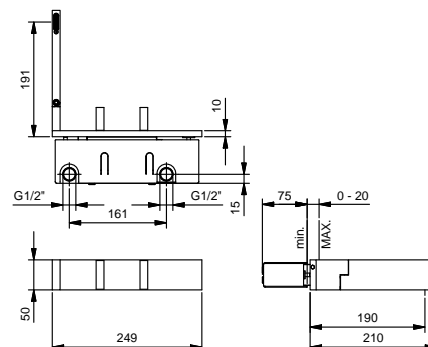
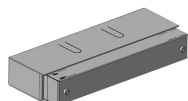
T113B**Parte esterna**

Matt Gun Metal PVD

48 P5 T113B

**T010A****Parte da incasso**

44 00 T010A

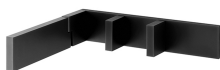
lead \varnothing free**Gruppo lavabo da parete**

- interasse bocca 19 cm
- **bocca fissa**
- maniglie
- limitatore di portata 5 l/min a 3 bar
- vitone ceramico 90°
- ingressi da 1/2"
- SENZA SCARICO

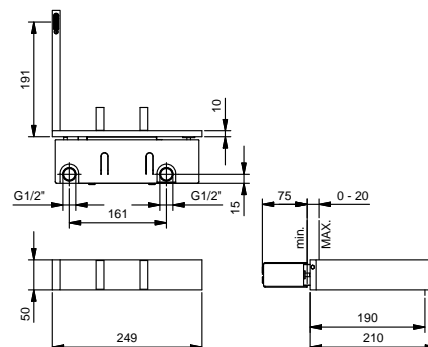
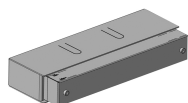
T213B**Parte esterna**

Matt Gun Metal PVD

48 P5 T213B

**T010A****Parte da incasso**

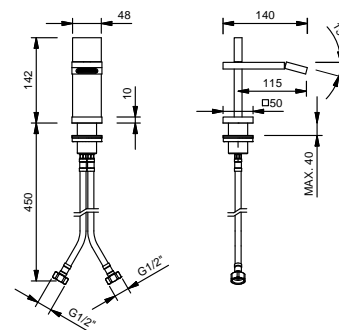
44 00 T010A



T008WF

Miscelatore bidet monoforo

- interasse bocca 11,5 cm
- maniglia
- limitatore di portata 5 l/min a 3 bar
- aeratore snodato
- flessibili di alimentazione
- SENZA SCARICO



Matt Gun Metal PVD

48 P5 T008WF

CARTUCCIA PROGRESSIVA

Miscelatore doccia incasso*_ingressi da 1/2"***T085B+T085A**2 uscite

CARTUCCIA TERMOSTATICA

Miscelatore doccia incasso*_ingressi da 1/2"***T302B+T302A**

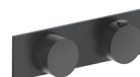
2 uscite

Miscelatore doccia incasso*_ingressi da 3/4"***A931B+D331A**

1 uscita

**A972B+D372A**

2 uscite

**A973B+D373A**

3 uscite

**A900B+D400A****A991B+D391A**rubinetto di arresto

Miscelatore doccia incasso

- maniglia
- deviatore a rotazione a **2 uscite**
- ingressi da 1/2"

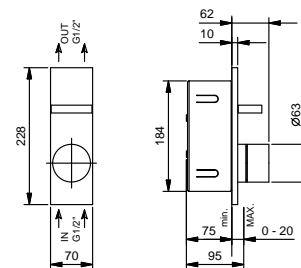
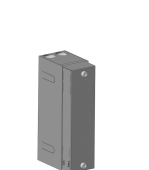
T085B**Parte esterna**

Matt Gun Metal PVD

48 P5 T085B

**T085A****Parte da incasso**

44 00 T085A



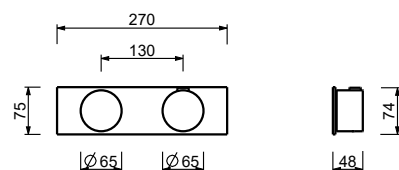
Miscelatore termostatico doccia incasso 3/4"

- maniglie
- **1 uscita** da 1/2"
- solo per montaggio orizzontale
- ingressi da 3/4"

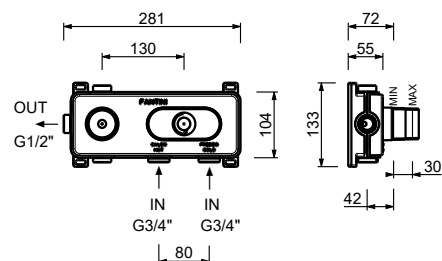
A931B**Parte esterna**

Matt Gun Metal PVD

27 P5 A931B

**D331A****Parte da incasso**

19 00 D331A

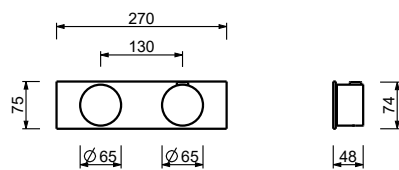
**Miscelatore termostatico doccia incasso 3/4"**

- maniglie
- deviatore a rotazione con chiusura a **2 uscite**
- solo per montaggio orizzontale
- ingressi da 3/4"
- isolamento acustico

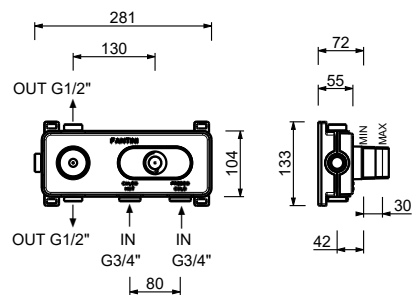
A972B**Parte esterna**

Matt Gun Metal PVD

27 P5 A972B

**D372A****Parte da incasso**

19 00 D372A



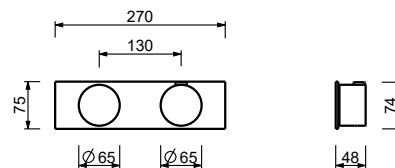
Miscelatore termostatico doccia incasso 3/4"

- maniglie
- deviatore a rotazione con chiusura a **3 uscite**
- solo per montaggio orizzontale
- ingressi da 3/4"
- isolamento acustico

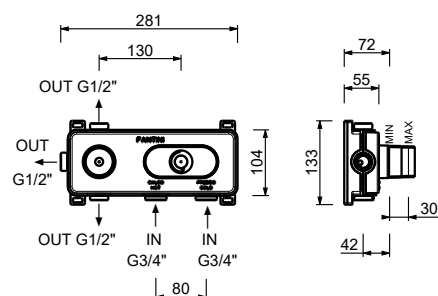
A973B**Parte esterna**

Matt Gun Metal PVD

27 P5 A973B

**D373A****Parte da incasso**

19 00 D373A

**Miscelatore termostatico doccia incasso 3/4"**

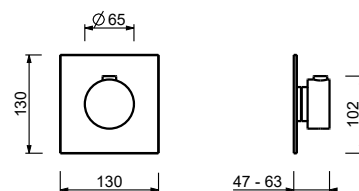
- maniglia
- ingressi da 3/4"
- isolamento acustico
- senza rubinetto di arresto **da ordinare separatamente**

N.B. il miscelatore deve essere sempre ordinato con il rubinetto di arresto A991B+D391A

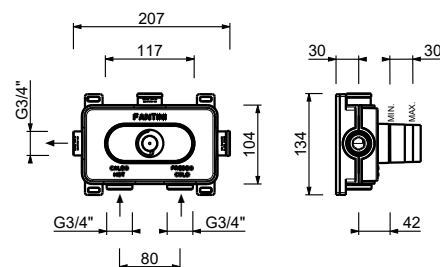
A900B**Parte esterna**

Matt Gun Metal PVD

27 P5 A900B

**D400A****Parte da incasso**

19 00 D400A



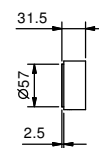
Rubinetto di arresto 3/4"

- maniglia
- vitone ceramico 90°
- ingressi da 3/4"
- isolamento acustico

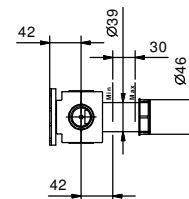
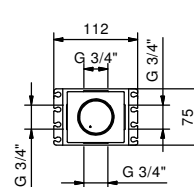
A991B**Parte esterna**

Matt Gun Metal PVD

27 P5 A991B

**D391A****Parte da incasso**

19 00 D391A



Miscelatore termostatico doccia incasso 1/2"

- 2 uscite da 1/2"
- maniglie
- ingressi da 1/2"
- doccetta FIT
- flessibile PVC 150 cm

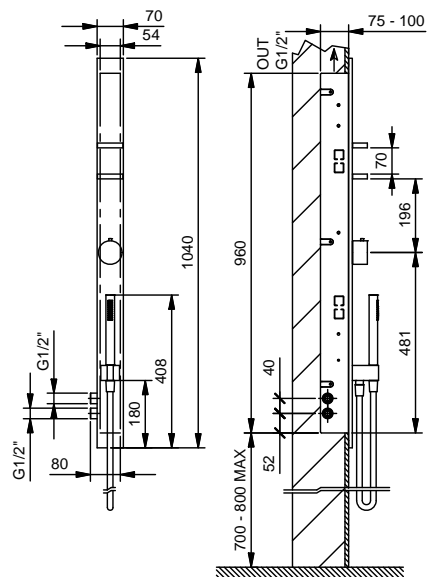
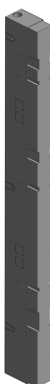
T302B**Parte esterna**

Matt Gun Metal PVD

48 P5 T302B

**T302A****Parte da incasso**

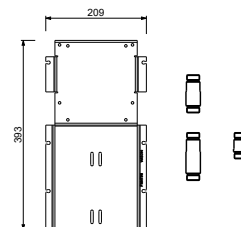
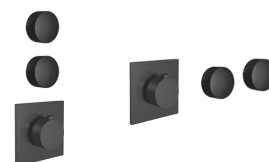
44 00 T302A



W213**OPTIONAL - Sistema Easy fix**

piastra e connessioni :

- per montaggio facilitato orizzontale o verticale termostatici
- per montaggio art. D400A / D391A - **1 uscita**
- per montaggio D400A / D391A (2 PZ) - **2 uscite**

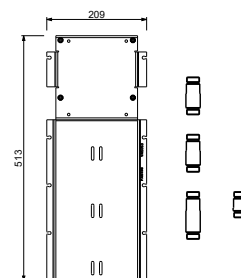
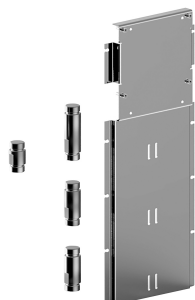
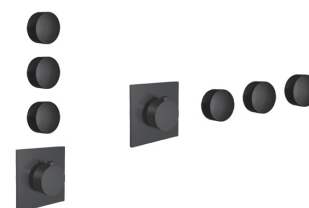
**ESEMPI DI COMBINAZIONI - 1 USCITA****ESEMPI DI COMBINAZIONI - 2 USCITE**

91 00 W213

W214**OPTIONAL - Sistema Easy fix**

piastra e connessioni :

- per montaggio facilitato orizzontale o verticale termostatici
- per montaggio D400A / D391A (3 PZ) - **3 uscite**

**ESEMPI DI COMBINAZIONI - 3 USCITE**

91 00 W214

Soffione doppio

- pioggia
- cascata
- materiale di base: ottone
- per installazione a parete
- limitatore di portata 17 l/min a 3 bar
- sistema anticalcare
- ingresso da 1/2"
- portata minima 12 l/min

N.B. Condizioni necessarie per il corretto funzionamento: Portata min.: 12 l/min

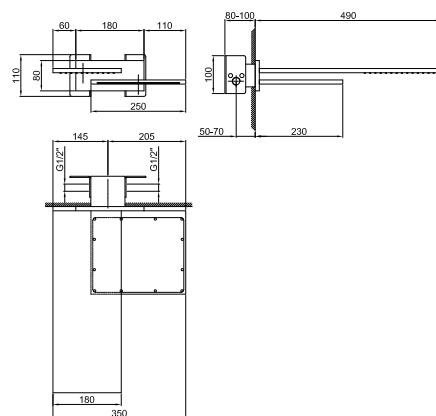
8035B**Parte esterna**

Matt Gun Metal PVD

86 P5 8035B

**8035A****Parte da incasso**

86 00 8035A

**Soffione a pioggia**

- materiale di base: ottone
- per installazione a parete
- limitatore di portata 17 l/min a 3 bar
- sistema anticalcare
- ingresso da 1/2"
- portata minima 10 l/min

N.B. Condizioni necessarie per il corretto funzionamento: Portata min.: 10 l/min

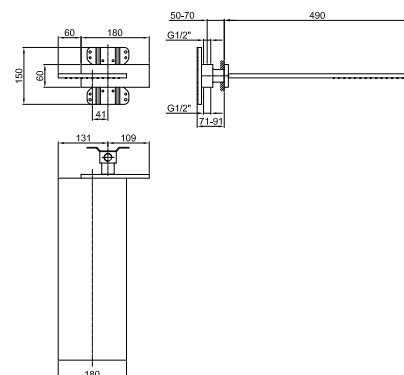
8036B**Parte esterna**

Matt Gun Metal PVD

86 P5 8036B

**8036A****Parte da incasso**

86 00 8036A



Soffione a cascata

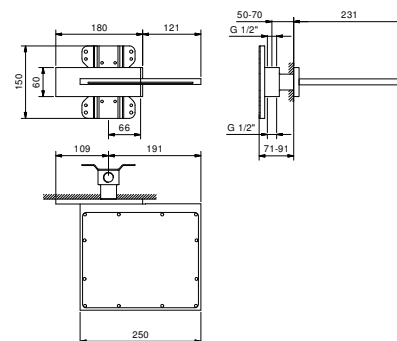
- materiale di base: ottone
- per installazione a parete
- limitatore di portata 17 l/min a 3 bar
- ingresso da 1/2"
- portata minima 12 l/min

N.B. Condizioni necessarie per il corretto funzionamento: Portata min.: 12 l/min

8043B**Parte esterna**

Matt Gun Metal PVD

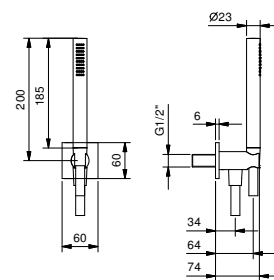
86 P5 8043B

**8036A****Parte da incasso**

86 00 8036A

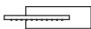
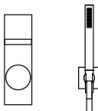
**8116****Completo doccia**


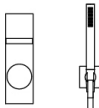
- doccetta FIT
- presa acqua con supporto per doccetta
- rosone quadro
- flessibile PVC 150 cm
- ingresso da 1/2"



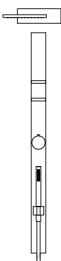
Matt Gun Metal PVD

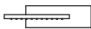
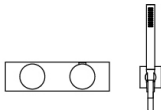
86 P5 8116


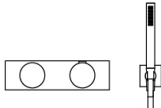
Composizione.1	Art.	Descrizione	Finiture
	8036B+8036A T085B+T085A 8116	Soffione a pioggia Miscelatore doccia incasso Completo doccia	P5 Matt Gun Metal PVD
			


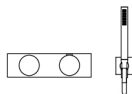
Composizione.2	Art.	Descrizione	Finiture
	8043B+8036A T085B+T085A 8116	Soffione a cascata Miscelatore doccia incasso Completo doccia	P5 Matt Gun Metal PVD
			

DOCCIA : composizioni cartuccia termostatica

Composizione.1	Art.	Descrizione	Finiture
	8036B+8036A T302B+T302A	Soffione a pioggia Miscelatore termostatico doccia incasso 1/2"	P5 Matt Gun Metal PVD

Composizione.2	Art.	Descrizione	Finiture
	8036B+8036A 8116 A972B+D372A	Soffione a pioggia Completo doccia Miscelatore termostatico doccia incasso 3/4"	P5 Matt Gun Metal PVD
			

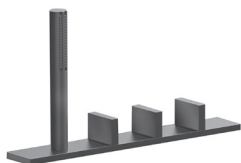
Composizione.3	Art.	Descrizione	Finiture
	8043B+8036A 8116 A972B+D372A	Soffione a cascata Completo doccia Miscelatore termostatico doccia incasso 3/4"	P5 Matt Gun Metal PVD
			

Composizione.4	Art.	Descrizione	Finiture
	8035B+8035A	Soffione doppio	P5 Matt Gun Metal PVD
	8116	Completo doccia	
	A973B+D373A	Miscelatore termostatico doccia incasso 3/4"	
			

VITONI CERAMICI DA 1/4 DI GIRO

Gruppo bordo vasca

_ingressi da 1/2"



T067

2 uscite

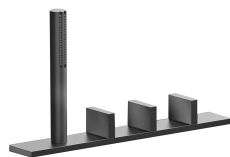
Gruppo vasca/doccia incasso

_ingressi da 1/2"

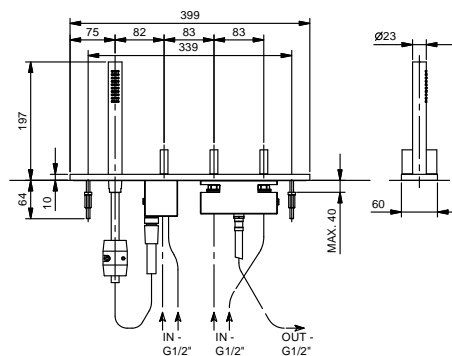


T068B+T068A

2 uscite

T067**Gruppo bordo vasca**

- maniglie
- senza bocca
- 4 fori
- doccetta FIT
- flessibile 150 cm
- vitone ceramico 90°
- ingressi da 1/2"
- flessibili di alimentazione



Matt Gun Metal PVD

48 P5 T067

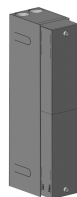
Gruppo vasca/doccia incasso

- maniglie
- senza bocca
- deviatore a rotazione a **2 uscite**
- vitone ceramico 90°
- ingressi da 1/2"

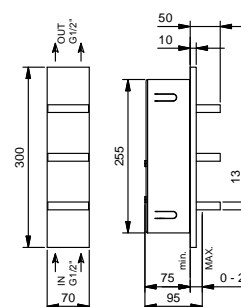
T068B**Parte esterna**

Matt Gun Metal PVD

48 P5 T068B

T068A**Parte da incasso**

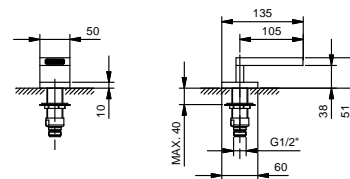
44 00 T068A



T041**Bocca bordo vasca**

- interasse bocca 10,5 cm
- cascata
- ingresso da 1/2"
- portata minima 22 l/min

N.B. Condizioni necessarie per il corretto funzionamento:
Portata min.: 22 l/min



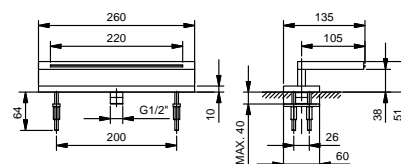
Matt Gun Metal PVD

48 P5 T041

T045**Bocca bordo vasca**

- interasse bocca 10,5 cm
- cascata
- ingresso da 1/2"
- portata minima 22 l/min

N.B. Condizioni necessarie per il corretto funzionamento:
Portata min.: 22 l/min

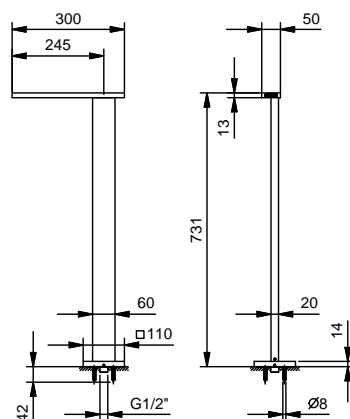


Matt Gun Metal PVD

48 P5 T045

T061**Bocca vasca da pavimento**

- interasse bocca 24,5 cm
- ingresso da 1/2"



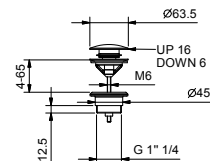
Matt Gun Metal PVD

48 P5 T061

8434**Scarico**

- 1" 1/4
- tappo a pressione
- per lavabi senza troppo pieno
- per lavabi con troppo pieno
- universale

N.B. elenco completo delle finiture nella sezione articoli vari in fondo al listino



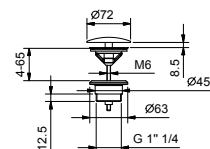
Matt Gun Metal PVD

91 P5 8434

8435**Scarico**

- 1" 1/4
- per lavabi senza troppo pieno
- per lavabi con troppo pieno
- uscita libera
- universale

N.B. elenco completo delle finiture nella sezione articoli vari in fondo al listino



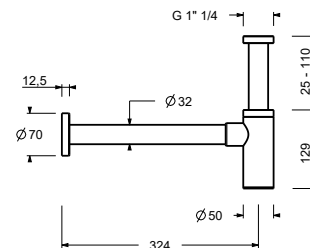
Matt Gun Metal PVD

91 P5 8435

9234**Sifone a bottiglia**

- 1" 1/4
- per lavabo

N.B. elenco completo delle finiture nella sezione articoli vari in fondo al listino



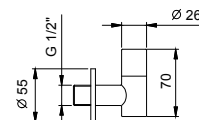
Matt Gun Metal PVD

91 P5 9234

8364**Coppia di rubinetti filtro**

- con chiusura
- filtro ispezionabile
- ingresso da 1/2"

N.B. elenco completo delle finiture nella sezione articoli vari in fondo al listino



Matt Gun Metal PVD

91 P5 8364

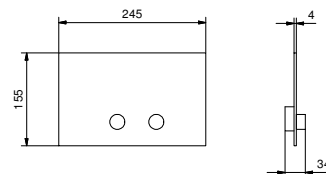
8402

Placca di comando per cassette di scarico

- materiale di base: acciaio
- comandi a rilievo
- con pulsanti tondi
- compatibile con GEBERIT SIGMA8, SIGMA12
- senza fissaggi a vista



N.B. elenco completo delle finiture nella sezione articoli vari in fondo al listino



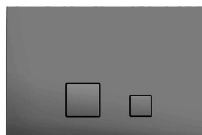
Matt Gun Metal PVD

91 P5 8402

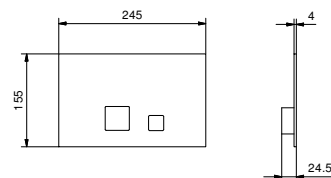
8403

Placca di comando per cassette di scarico

- materiale di base: acciaio
- comandi a filo
- con pulsanti quadri
- compatibile con GEBERIT SIGMA8, SIGMA12
- senza fissaggi a vista



N.B. elenco completo delle finiture nella sezione articoli vari in fondo al listino



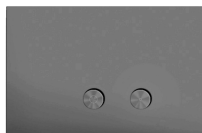
Matt Gun Metal PVD

91 P5 8403

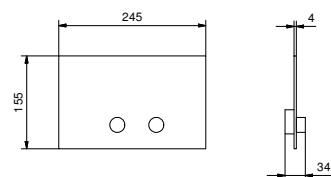
W216

Placca di comando per cassette di scarico

- materiale di base: acciaio
- comandi a rilievo
- con pulsanti tondi
- compatibile con TECEBOX OCTA II
- profondità minima : consultare le istruzioni di montaggio
- senza fissaggi a vista



N.B. elenco completo delle finiture nella sezione articoli vari in fondo al listino



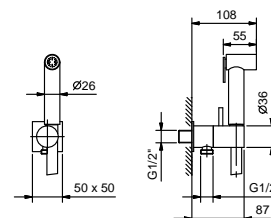
Matt Gun Metal PVD

91 P5 W216

8487

Idrospray doppia funzione

- per pulizia WC
- per igiene personale in abbinamento a miscelatore doccia
- presa acqua con supporto per doccetta
- rubinetto di arresto
- materiale di base: ottone
- rosone quadro
- flessibile PVC 120 cm
- ingresso da 1/2"



Matt Gun Metal PVD

91 P5 8487

W001**Colonna scarico vasca**

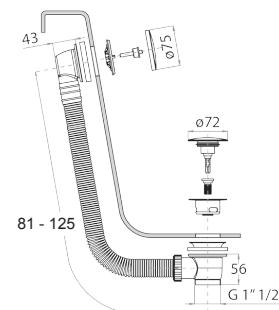
- con maniglia
- CON SCARICO

N.B. elenco completo delle finiture nella sezione articoli vari in fondo al listino



Matt Gun Metal PVD

91 P5 W001

**W002****Colonna scarico vasca**

- con maniglia
- erogazione dal troppo pieno
- CON SCARICO

N.B. elenco completo delle finiture nella sezione articoli vari in fondo al listino



Matt Gun Metal PVD

91 P5 W002

