

# ACQUAFIT

MANUALE TECNICO

**ACQUAFIT**

Design CRS Fantini



93 K021 - 93 8116 - 93 G573B+D373A - K101

Acquafit rettangolare pag. 608

Acquafit quadrato pag. 612

Acquafit tondo pag. 619

## Informazioni tecniche

### ACQUAFIT DREAM CON LUCI

ART.	PESO	POTENZA
<b>K001</b>	7 Kg	13 W
<b>K021</b>	10 Kg	18 W
<b>K031B+K031A</b>	10 Kg	10 W
<b>K041B+K031A</b>	7 Kg	8 W
<b>K061</b>	7 Kg	12 W

- Flessibili di collegamento non presenti nella confezione

### ACQUAFIT

ART.	PESO
<b>K002</b>	7 Kg
<b>K022</b>	10 Kg
<b>K032B+K031A</b>	10 Kg
<b>K042B+K031A</b>	7 Kg
<b>K052</b>	4 Kg
<b>K062</b>	7 Kg
<b>K072</b>	3,5 Kg



Link al video Acquafit

## Funzioni acqua

art. K021 / K022 / K031B+K031A / K032B+K031A  
 - funzione 1: 170 ugelli anticalcare pioggia concentrata al centro  
 - funzione 2: 25 ugelli anticalcare getto tonico

art. K001 / K002 / K041B+K031A / K042B+K031A / K052 / K053  
 - funzione 1: 125 ugelli anticalcare pioggia concentrata al centro

art. K061 / K062 / K072 / K073  
 - funzione 1: 240 ugelli anticalcare pioggia concentrata al centro

## Funzioni luce

- luce bianca a led RGB
- cromoterapia a led RGB nei 4 colori: rosso, verde, blu, giallo
- sequenza di colori "Feel" per creare un'atmosfera emozionale:  
 Alba (colorazioni dal blu all'azzurro)  
 Fra le foglie (colorazioni dall'azzurro al giallo)  
 Tramonto (colorazioni dal giallo al rosso)  
 Notturno (colorazioni dal rosso al blu)

**N.B.:** per la scelta del miscelatore consultare le pagine composizioni doccia all'interno delle singole serie

## Caratteristiche elettriche

- Allacciamento elettronico: 220-240 VAC.
- Frequenza: 50/60 Hz
- Grado di protezione IPX5 (protetto dai getti d'acqua)
- Condizioni ambientali: Umidità: 0-100% - Temperatura massima: 50°C

## Tastiera di controllo touch

La tastiera di comando si compone di:

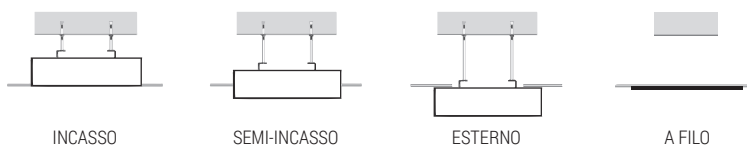
- A) PARTE INCASSO costituita da:  
 - Controcassa in materiale plastico
- B) PARTE ESTERNA composta da:  
 - Pannello vetro  
 - Tasti touch con icone retroilluminate



## Esempi di installazione a soffitto

SOFFITTO

CONTROSOFFITTO



## Certificazioni

ACQUAFIT DREAM, TASTIERA DI CONTROLLO TOUCH sono certificati

Idoneo anche per l'utilizzo in ambiente hammam



### Materiali di base:

ACCIAIO AISI 304

### Finiture:

13 Nero opaco (RAL 9005)	P6 Matt British Gold PVD	Q8 Raw Metal PVD
29 Bianco opaco (RAL 9016)	P9 Matt Copper PVD	01 Oro Plus
95 Polished Nickel PVD	S1 Deep Black PVD	38 Acciaio lucido
P5 Matt Gun Metal PVD	Q7 Pure Brass PVD	93 Acciaio spazzolato

## Finitura tastiera di controllo

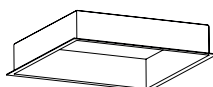
CV Vetro Bianco

## Accessorio opzionale

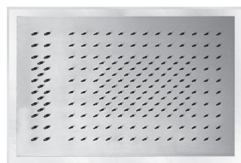
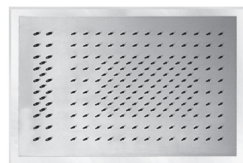
art. W098 - Cupolino per installazione del soffione nel soffitto di un Hammam



Istruzioni di montaggio



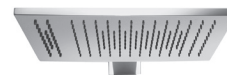
## ACQUAFIT RETTANGOLARE

**Soffione multifunzione**  
*per installazione a soffitto***K021**  
**DREAM CON LUCI**cornice: 50 x 35 cm  
soffione: 45 x 30 cmpioggia / getto tonico / luce bianca /  
cromoterapia / sequenza "Feel"**K022**cornice: 50 x 35 cm  
soffione: 45 x 30 cm

pioggia / getto tonico

**Soffione multifunzione**  
*per installazione a parete***K031B+K031A**  
**DREAM CON LUCI**

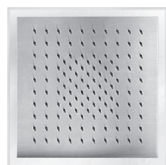
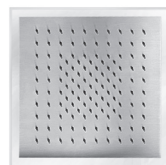
soffione: 45 x 30 cm

pioggia / getto tonico / luce bianca /  
cromoterapia / sequenza "Feel"**K032B+K031A**

soffione: 45 x 30 cm

pioggia / getto tonico

## ACQUAFIT QUADRATO

**Soffione multifunzione**  
*per installazione a soffitto***K001**  
**DREAM CON LUCI**cornice: 35 x 35 cm  
soffione: 30 x 30 cmpioggia / luce bianca /  
cromoterapia / sequenza "Feel"**K002**cornice: 35 x 35 cm  
soffione: 30 x 30 cm

pioggia

**Soffione multifunzione**  
*per installazione a parete***K041B+K031A**  
**DREAM CON LUCI**

soffione: 30 x 30 cm

pioggia / luce bianca /  
cromoterapia / sequenza "Feel"**K042B+K031A**

soffione: 30 x 30 cm

pioggia

**K052**

soffione: 30 x 30 cm - 2 mm

pioggia

**K053**

soffione: 30 x 30 cm

pioggia

## ACQUAFIT TONDO

**Soffione multifunzione**  
*per installazione a soffitto***K061**  
**DREAM CON LUCI**

cornice: Ø 35 cm \_ soffione: Ø 30 cm

pioggia / luce bianca / cromoterapia /  
sequenza "Feel"**K062**

cornice: Ø 35 cm \_ soffione: Ø 30 cm

pioggia

**K072**

soffione: Ø 30 cm

pioggia

**K073**

soffione: Ø 30 cm

pioggia

**K021**

**Soffione multifunzione Dream**

Funzioni acqua :

- funzione 1: 170 ugelli anticalcare **pioggia concentrata al centro**

- funzione 2: 25 ugelli anticalcare **getto tonico**

**Funzioni luce:**

- luce bianca a led RGB
- cromoterapia a led RGB nei 4 colori : rosso, verde, blu, giallo

- sequenza di colori "Feel"

- alimentatore

- cornice 50x35 cm

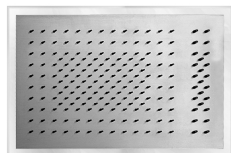
- soffione 45x30 cm

- parte da incasso integrata

- valvola di non ritorno

- limitatore di portata 14 l/min a 3 bar

- per installazione a soffitto: incasso, semi-incasso, esterno

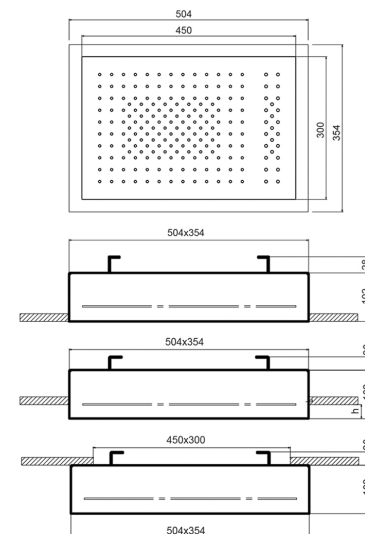


**N.B. Condizioni necessarie per il corretto funzionamento: Portata min.: 12 l/min**

**N.B. per la scelta del miscelatore consultare le pagine composizioni doccia all'interno delle singole serie.**

Acciaio Lucido	79 38 K021
Nero Opaco	79 13 K021
Bianco Opaco	79 29 K021
Polished Nickel PVD	79 95 K021
Matt Gun Metal PVD	79 P5 K021
Matt British Gold PVD	79 P6 K021
Matt Copper PVD	79 P9 K021
Deep Black PVD	79 S1 K021
Oro Plus	79 01 K021

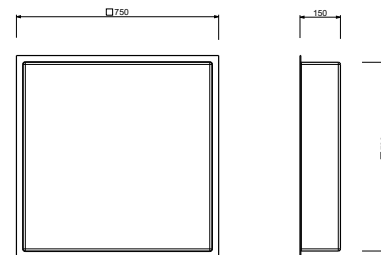
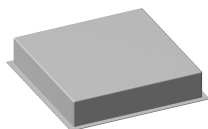
**Acciaio spazzolato                      79 93 K021**



**W098**

**Cupolino per installazione del soffione nel soffitto di un Hammam**

- a tenuta stagna
- per art. C031 - C032 - K021 - K022 - K001 - K002 - K061 - K062
- da installare prima della realizzazione del controsoffitto
- istruzioni di installazione presenti nelle pagine tecniche di Acqua Zone e Acquafit

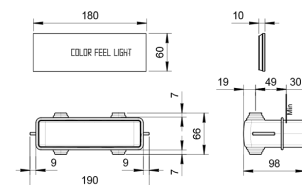


91 00 W098

**K101**

**Tastiera di controllo touch**

- opzionale
- 3 pulsanti retroilluminati per le funzioni luce: Color, Feel e Light
- parte da incasso integrata



Vetro Bianco

79 CV K101

**K022**

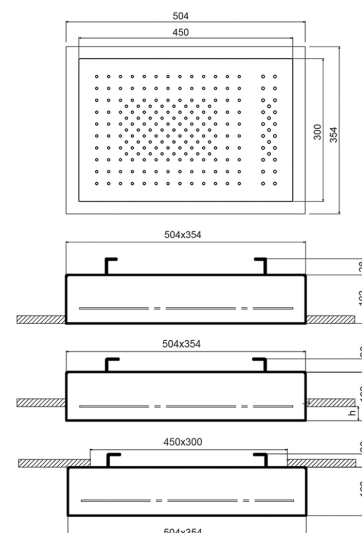
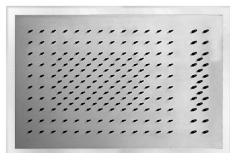
**Soffione multifunzione**

Funzioni acqua :

- funzione 1: 170 ugelli anticalcare **pioggia concentrata al centro**
- funzione 2: 25 ugelli anticalcare **getto tonico**
- cornice 50x35 cm
- soffione 45x30 cm
- parte da incasso integrata
- valvola di non ritorno
- limitatore di portata 14 l/min a 3 bar
- per installazione a soffitto: incasso, semi-incasso, esterno

**N.B. Condizioni necessarie per il corretto funzionamento: Portata min.: 12 l/min**

**N.B. per la scelta del miscelatore consultare le pagine composizioni doccia all'interno delle singole serie.**



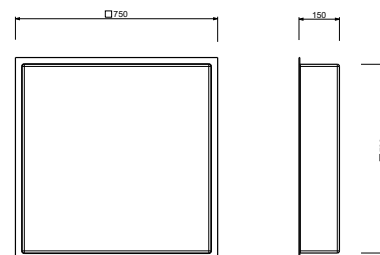
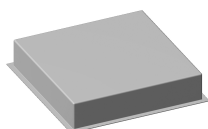
Acciaio lucido	79 38 K022
Nero Opaco	79 13 K022
Bianco Opaco	79 29 K022
Polished Nickel PVD	79 95 K022
Matt Gun Metal PVD	79 P5 K022
Matt British Gold PVD	79 P6 K022
Matt Copper PVD	79 P9 K022
Deep Black PVD	79 S1 K022
Oro Plus	79 01 K022

**Acciaio spazzolato                      79 93 K022**

**W098**

**Cupolino per installazione del soffione nel soffitto di un Hammam**

- a tenuta stagna
- per art. C031 - C032 - K021 - K022 - K001 - K002 - K061 - K062
- da installare prima della realizzazione del controsoffitto
- istruzioni di installazione presenti nelle pagine tecniche di Acqua Zone e Acquafit



91 00 W098

**Soffione multifunzione Dream**

Funzioni acqua :

- funzione 1: 170 ugelli anticalcare **pioggia concentrata al centro**

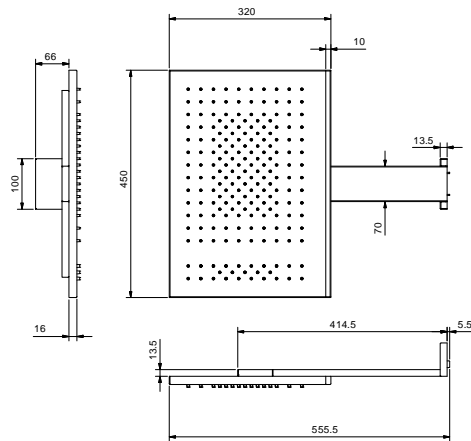
- funzione 2: 25 ugelli anticalcare **getto tonico**

**Funzioni luce:**

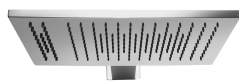
- luce bianca a led RGB
- cromoterapia a led RGB nei 4 colori : rosso, verde, blu, giallo
- sequenza di colori "Feel"
- 30 x 45 cm
- valvola di non ritorno
- limitatore di portata 14 l/min a 3 bar
- per installazione a parete

**N.B. Condizioni necessarie per il corretto funzionamento:Portata min.: 12 l/min**

**N.B. per la scelta del miscelatore consultare le pagine composizioni doccia all'interno delle singole serie.**



**K031B**



**Parte esterna**

Acciaio lucido	79 38 K031B
Nero Opaco	79 13 K031B
Bianco Opaco	79 29 K031B
Polished Nickel PVD	79 95 K031B
Matt Gun Metal PVD	79 P5 K031B
Matt British Gold PVD	79 P6 K031B
Matt Copper PVD	79 P9 K031B
Deep Black PVD	79 S1 K031B
Oro Plus	79 01 K031B

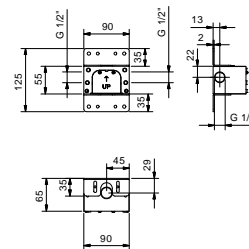
**Acciaio spazzolato 79 93 K031B**

**K031A**



**Parte da incasso**

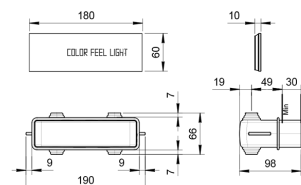
79 00 K031A



**K101**

**Tastiera di controllo touch**

- opzionale
- 3 pulsanti retroilluminati per le funzioni luce: Color, Feel e Light
- parte da incasso integrata



Vetro Bianco

79 CV K101

**Soffione multifunzione**

Funzioni acqua :

- funzione 1: 170 ugelli anticalcare **pioggia concentrata al centro**
- funzione 2: 25 ugelli anticalcare **getto tonico**
- 30 x 45 cm
- valvola di non ritorno
- limitatore di portata 14 l/min a 3 bar
- per installazione a parete

**N.B. Condizioni necessarie per il corretto funzionamento:Portata min.: 12 l/min**

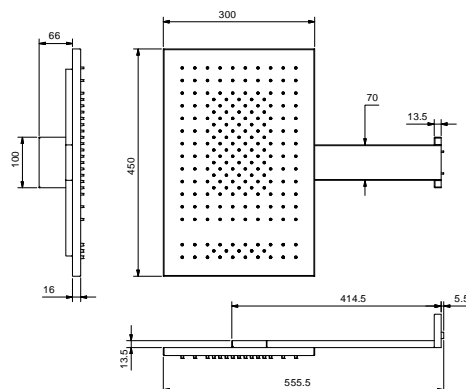
**N.B. per la scelta del miscelatore consultare le pagine composizioni doccia all'interno delle singole serie.**

**K032B**

**Parte esterna**

Acciaio lucido	79 38 K032B
Nero Opaco	79 13 K032B
Bianco Opaco	79 29 K032B
Polished Nickel PVD	79 95 K032B
Matt Gun Metal PVD	79 P5 K032B
Matt British Gold PVD	79 P6 K032B
Matt Copper PVD	79 P9 K032B
Deep Black PVD	79 S1 K032B
Oro Plus	79 01 K032B

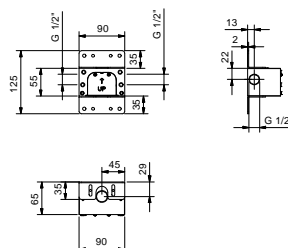
**Acciaio spazzolato      79 93 K032B**



**K031A**

**Parte da incasso**

79 00 K031A





**K001**

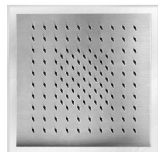
**Soffione multifunzione Dream**

Funzioni acqua :

- funzione 1: 125 ugelli anticalcare **pioggia concentrata al centro**

**Funzioni luce:**

- luce bianca a led RGB
- cromoterapia a led RGB nei 4 colori : rosso, verde, blu, giallo
- sequenza di colori "Feel"
- alimentatore
- cornice 35x35 cm
- soffione 30x30 cm
- parte da incasso integrata
- valvola di non ritorno
- limitatore di portata 12 l/min a 3 bar

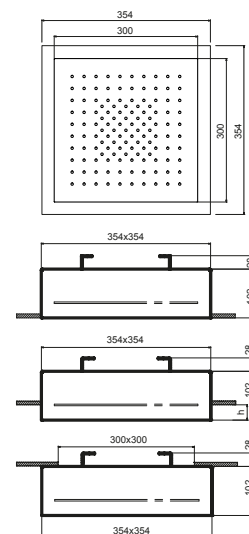


**N.B. Condizioni necessarie per il corretto funzionamento: Portata min.: 9 l/min**

**N.B. per la scelta del miscelatore consultare le pagine composizioni doccia all'interno delle singole serie.**

Acciaio lucido	79 38 K001
Nero Opaco	79 13 K001
Bianco Opaco	79 29 K001
Polished Nickel PVD	79 95 K001
Matt Gun Metal PVD	79 P5 K001
Matt British Gold PVD	79 P6 K001
Matt Copper PVD	79 P9 K001
Deep Black PVD	79 S1 K001
Pure Brass PVD	79 Q7 K001
Raw Metal PVD	79 Q8 K001
Oro Plus	79 01 K001

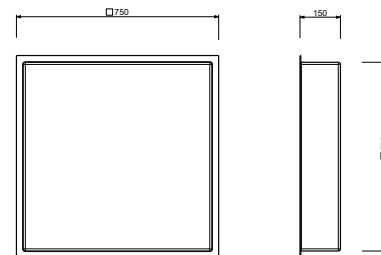
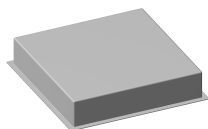
**Acciaio spazzolato 79 93 K001**



**W098**

**Cupolino per installazione del soffione nel soffitto di un Hammam**

- a tenuta stagna
- per art. C031 - C032 - K021 - K022 - K001 - K002 - K061 - K062
- da installare prima della realizzazione del controsoffitto
- istruzioni di installazione presenti nelle pagine tecniche di Acqua Zone e Acquafit

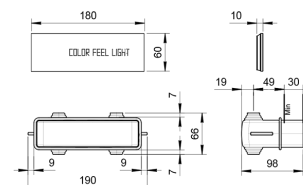


91 00 W098

**K101**

**Tastiera di controllo touch**

- opzionale
- 3 pulsanti retroilluminati per le funzioni luce: Color, Feel e Light
- parte da incasso integrata



Vetro Bianco

79 CV K101

**K002**

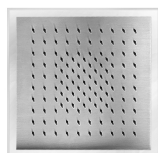
**Soffione a pioggia**

Funzioni acqua :

- funzione 1: 125 ugelli anticalcare **pioggia concentrata al centro**
- cornice 35x35 cm
- soffione 30x30 cm
- parte da incasso integrata
- valvola di non ritorno
- limitatore di portata 12 l/min a 3 bar
- per installazione a soffitto: incasso, semi-incasso, esterno

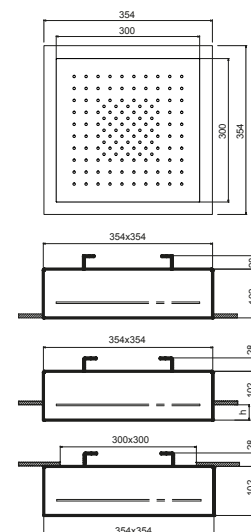
**N.B. Condizioni necessarie per il corretto funzionamento: Portata min.: 9 l/min**

**N.B. per la scelta del miscelatore consultare le pagine composizioni doccia all'interno delle singole serie.**



Acciaio lucido	79 38 K002
Nero Opaco	79 13 K002
Bianco Opaco	79 29 K002
Polished Nickel PVD	79 95 K002
Matt Gun Metal PVD	79 P5 K002
Matt British Gold PVD	79 P6 K002
Matt Copper PVD	79 P9 K002
Deep Black PVD	79 S1 K002
Pure Brass PVD	79 Q7 K002
Raw Metal PVD	79 Q8 K002
Oro Plus	79 01 K002

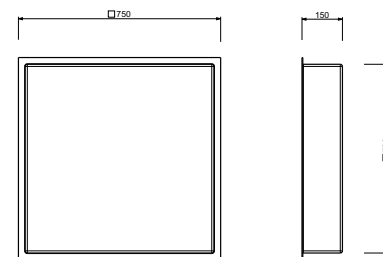
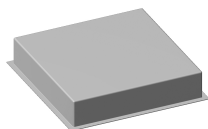
**Acciaio spazzolato                      79 93 K002**



**W098**

**Cupolino per installazione del soffione nel soffitto di un Hammam**

- a tenuta stagna
- per art. C031 - C032 - K021 - K022 - K001 - K002 - K061 - K062
- da installare prima della realizzazione del controsoffitto
- istruzioni di installazione presenti nelle pagine tecniche di Acqua Zone e Acquafit



91 00 W098

**Soffione multifunzione Dream**

Funzioni acqua :

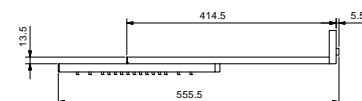
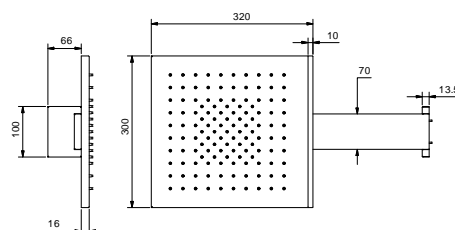
- funzione 1: 125 ugelli anticalcare **pioggia concentrata al centro**

**Funzioni luce:**

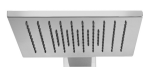
- luce bianca a led RGB
- cromoterapia a led RGB nei 4 colori : rosso, verde, blu, giallo
- sequenza di colori "Feel"
- soffione 30x30 cm
- valvola di non ritorno
- limitatore di portata 12 l/min a 3 bar
- per installazione a parete

**N.B. Condizioni necessarie per il corretto funzionamento: Portata min.: 9 l/min**

**N.B. per la scelta del miscelatore consultare le pagine composizioni doccia all'interno delle singole serie.**



**K041B**



**Parte esterna**

Acciaio lucido	79 38 K041B
Nero Opaco	79 13 K041B
Bianco Opaco	79 29 K041B
Polished Nickel PVD	79 95 K041B
Matt Gun Metal PVD	79 P5 K041B
Matt British Gold PVD	79 P6 K041B
Matt Copper PVD	79 P9 K041B
Deep Black PVD	79 S1 K041B
Oro Plus	79 01 K041B

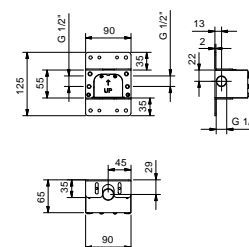
**Acciaio spazzolato 79 93 K041B**

**K031A**



**Parte da incasso**

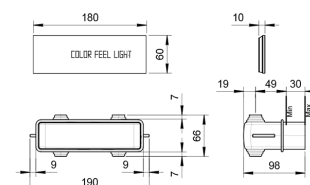
79 00 K031A



**K101**

**Tastiera di controllo touch**

- opzionale
- 3 pulsanti retroilluminati per le funzioni luce: Color, Feel e Light
- parte da incasso integrata



Vetro Bianco

79 CV K101

**Soffione a pioggia**

Funzioni acqua :

- funzione 1: 125 ugelli anticalcare **pioggia concentrata al centro**
- 30x30 cm
- valvola di non ritorno
- limitatore di portata 12 l/min a 3 bar
- per installazione a parete

**N.B. Condizioni necessarie per il corretto funzionamento: Portata min.: 9 l/min**

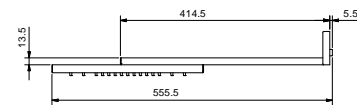
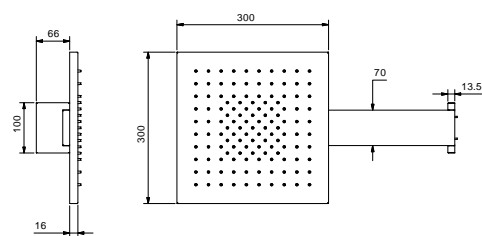
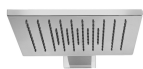
**N.B. per la scelta del miscelatore consultare le pagine composizioni doccia all'interno delle singole serie.**

**K042B**

**Parte esterna**

Acciaio lucido	79 38 K042B
Nero Opaco	79 13 K042B
Bianco Opaco	79 29 K042B
Polished Nickel PVD	79 95 K042B
Matt Gun Metal PVD	79 P5 K042B
Matt British Gold PVD	79 P6 K042B
Matt Copper PVD	79 P9 K042B
Deep Black PVD	79 S1 K042B
Oro Plus	79 01 K042B

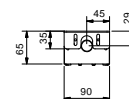
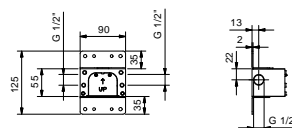
**Acciaio spazzolato 79 93 K042B**



**K031A**

**Parte da incasso**

79 00 K031A



**K052**

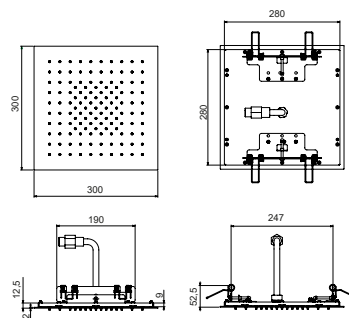
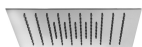
**Soffione a pioggia**

Funzioni acqua :

- funzione 1: 125 ugelli anticalcare **pioggia concentrata al centro**
- h. 2 mm
- 30x30 cm
- valvola di non ritorno
- limitatore di portata 12 l/min a 3 bar
- per installazione a soffitto: a filo

**N.B. Condizioni necessarie per il corretto funzionamento: Portata min.: 9 l/min**

**N.B. per la scelta del miscelatore consultare le pagine composizioni doccia all'interno delle singole serie.**



Acciaio lucido	79 38 K052
Nero Opaco	79 13 K052
Bianco Opaco	79 29 K052
Polished Nickel PVD	79 95 K052
Matt Gun Metal PVD	79 P5 K052
Matt British Gold PVD	79 P6 K052
Matt Copper PVD	79 P9 K052
Deep Black PVD	79 S1 K052
Pure Brass PVD	79 Q7 K052
Raw Metal PVD	79 Q8 K052
Oro Plus	79 01 K052

**Acciaio spazzolato                      79 93 K052**

**K053**

**Soffione multifunzione**

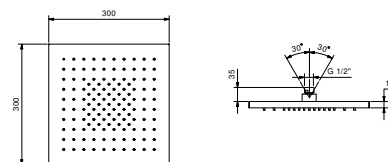
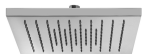
Funzioni acqua :

- funzione 1: 125 ugelli anticalcare **pioggia concentrata al centro**
- 30x30 cm
- valvola di non ritorno
- limitatore di portata 12 l/min a 3 bar
- per installazione a parete

**N.B. Condizioni necessarie per il corretto funzionamento: Portata min.: 9 l/min**

**N.B. Braccio doccia da ordinare separatamente**

**N.B. per la scelta del miscelatore consultare le pagine composizioni doccia all'interno delle singole serie.**



Acciaio lucido	79 38 K053
Nero Opaco	79 13 K053
Bianco Opaco	79 29 K053
Polished Nickel PVD	79 95 K053
Matt Gun Metal PVD	79 P5 K053
Matt British Gold PVD	79 P6 K053
Matt Copper PVD	79 P9 K053
Deep Black PVD	79 S1 K053
Pure Brass PVD	79 Q7 K053
Raw Metal PVD	79 Q8 K053
Oro Plus	79 01 K053

**Acciaio spazzolato                      79 93 K053**

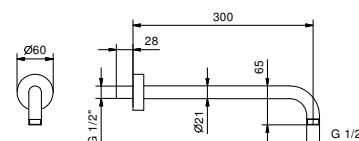
8027

**Braccio doccia**

- lunghezza 30 cm
- rosone tondo
- per installazione a parete
- ingresso da 1/2"



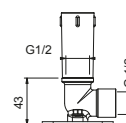
Cromo	86 02 8027
Nero Opaco	86 13 8027
Bianco Opaco	86 29 8027
Polished Nickel PVD	86 95 8027
Matt Gun Metal PVD	86 P5 8027
Matt British Gold PVD	86 P6 8027
Matt Copper PVD	86 P9 8027
Deep Black PVD	86 S1 8027
Pure Brass PVD	86 Q7 8027
Raw Metal PVD	86 Q8 8027
Oro Plus	86 01 8027



**Acciaio spazzolato** 86 93 8027

**OPTIONAL: Parte da incasso per cartongesso**

**W046** 91 00 W046



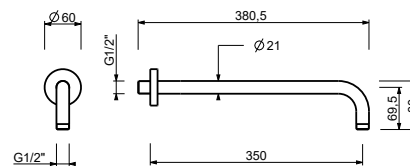
8137

**Braccio doccia**

- lunghezza 35 cm
- rosone tondo
- per installazione a parete
- ingresso da 1/2"



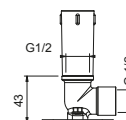
Cromo	86 02 8137
Nero Opaco	86 13 8137
Bianco Opaco	86 29 8137
Polished Nickel PVD	86 95 8137
Matt Gun Metal PVD	86 P5 8137
Matt British Gold PVD	86 P6 8137
Matt Copper PVD	86 P9 8137
Deep Black PVD	86 S1 8137
Pure Brass PVD	86 Q7 8137
Raw Metal PVD	86 Q8 8137
Oro Plus	86 01 8137



**Acciaio spazzolato** 86 93 8137

**OPTIONAL: Parte da incasso per cartongesso**

**W046** 91 00 W046



**8028**

**Braccio doccia**

- lunghezza 45 cm
- rosone tondo
- per installazione a parete
- ingresso da 1/2"

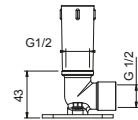
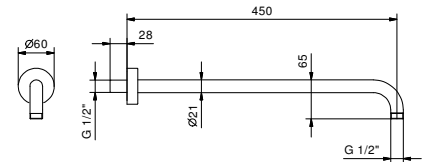


Cromo	86 02 8028
Nero Opaco	86 13 8028
Bianco Opaco	86 29 8028
Polished Nickel PVD	86 95 8028
Matt Gun Metal PVD	86 P5 8028
Matt British Gold PVD	86 P6 8028
Matt Copper PVD	86 P9 8028
Deep Black PVD	86 S1 8028
Pure Brass PVD	86 Q7 8028
Raw Metal PVD	86 Q8 8028
Oro Plus	86 01 8028

**Acciaio spazzolato**                      **86 93 8028**

**OPTIONAL: Parte da incasso per cartongesso**

**W046**    91 00 W046



**K061**

**Soffione multifunzione Dream**

Funzioni acqua :

- funzione 1: 240 ugelli anticalcare **pioggia concentrata al centro**

**Funzioni luce:**

- luce bianca a led RGB
- cromoterapia a led RGB nei 4 colori : rosso, verde, blu, giallo
- sequenza di colori "Feel"
- alimentatore
- cornice Ø 35 cm
- soffione Ø 30 cm
- valvola di non ritorno
- limitatore di portata 14 l/min a 3 bar
- parte da incasso integrata
- per installazione a soffitto: incasso, semi-incasso, esterno

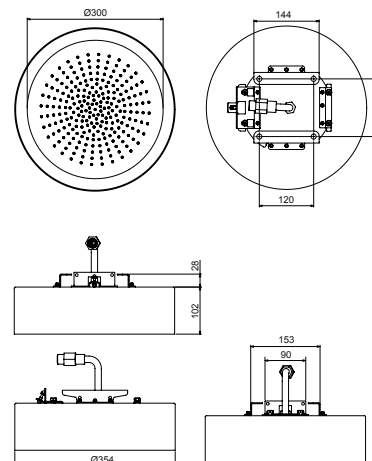


**N.B. Condizioni necessarie per il corretto funzionamento:Portata min.: 12 l/min**

**N.B. per la scelta del miscelatore consultare le pagine composizioni doccia all'interno delle singole serie.**

Acciaio lucido	79 38 K061
Nero Opaco	79 13 K061
Bianco Opaco	79 29 K061
Polished Nickel PVD	79 95 K061
Matt Gun Metal PVD	79 P5 K061
Matt British Gold PVD	79 P6 K061
Matt Copper PVD	79 P9 K061
Deep Black PVD	79 S1 K061
Pure Brass PVD	79 Q7 K061
Raw Metal PVD	79 Q8 K061
Oro Plus	79 01 K061

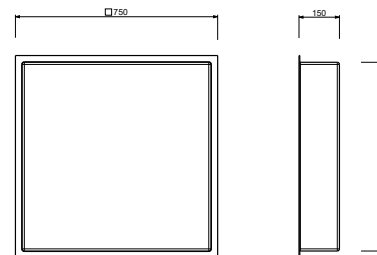
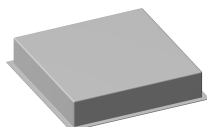
**Acciaio spazzolato                      79 93 K061**



**W098**

**Cupolino per installazione del soffione nel soffitto di un Hammam**

- a tenuta stagna
- per art. C031 - C032 - K021 - K022 - K001 - K002 - K061 - K062
- da installare prima della realizzazione del controsoffitto
- istruzioni di installazione presenti nelle pagine tecniche di Acqua Zone e Acquafit

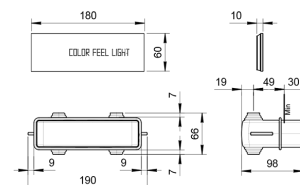


91 00 W098

**K101**

**Tastiera di controllo touch**

- opzionale
- 3 pulsanti retroilluminati per le funzioni luce: Color, Feel e Light
- parte da incasso integrata



Vetro Bianco

79 CV K101



**K062**

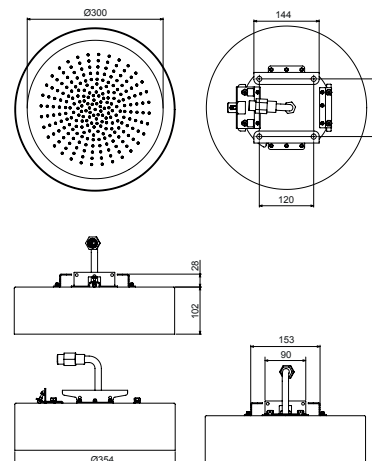
**Soffione a pioggia**

Funzioni acqua :

- funzione 1: 240 ugelli anticalcare **pioggia concentrata al centro**
- cornice Ø 35 cm
- soffione Ø 30 cm
- valvola di non ritorno
- limitatore di portata 14 l/min a 3 bar
- parte da incasso integrata
- per installazione a soffitto: incasso, semi-incasso, esterno

**N.B. Condizioni necessarie per il corretto funzionamento: Portata min.: 12 l/min**

**N.B. per la scelta del miscelatore consultare le pagine composizioni doccia all'interno delle singole serie.**



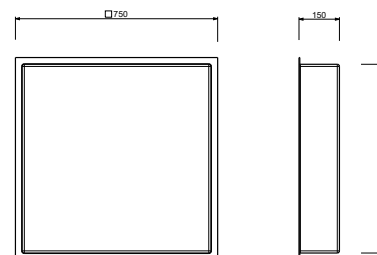
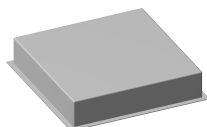
Acciaio lucido	79 38 K062
Nero Opaco	79 13 K062
Bianco Opaco	79 29 K062
Polished Nickel PVD	79 95 K062
Matt Gun Metal PVD	79 P5 K062
Matt British Gold PVD	79 P6 K062
Matt Copper PVD	79 P9 K062
Deep Black PVD	79 S1 K062
Pure Brass PVD	79 Q7 K062
Raw Metal PVD	79 Q8 K062
Oro Plus	79 01 K062

**Acciaio spazzolato                      79 93 K062**

**W098**

**Cupolino per installazione del soffione nel soffitto di un Hammam**

- a tenuta stagna
- per art. C031 - C032 - K021 - K022 - K001 - K002 - K061 - K062
- da installare prima della realizzazione del controsoffitto
- istruzioni di installazione presenti nelle pagine tecniche di Acqua Zone e Acquafit



91 00 W098

**K072**

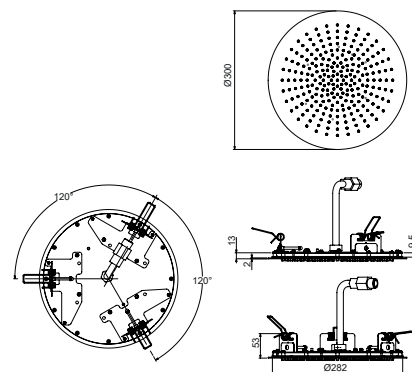
**Soffione a pioggia**

Funzioni acqua :

- funzione 1: 240 ugelli anticalcare **pioggia concentrata al centro**
- h. 2 mm
- Ø 30 cm
- valvola di non ritorno
- limitatore di portata 14 l/min a 3 bar
- per installazione a soffitto: a filo

**N.B. Condizioni necessarie per il corretto funzionamento: Portata min. di alimentazione: 12 l/min**

**N.B. per la scelta del miscelatore consultare le pagine composizioni doccia all'interno delle singole serie.**



Acciaio lucido	79 38 K072
Nero Opaco	79 13 K072
Bianco Opaco	79 29 K072
Polished Nickel PVD	79 95 K072
Matt Gun Metal PVD	79 P5 K072
Matt British Gold PVD	79 P6 K072
Matt Copper PVD	79 P9 K072
Deep Black PVD	79 S1 K072
Pure Brass PVD	79 Q7 K072
Raw Metal PVD	79 Q8 K072
Oro Plus	79 01 K072

**Acciaio spazzolato 79 93 K072**

**K073**

**Soffione a pioggia**

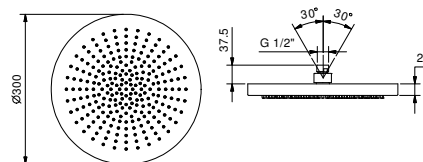
Funzioni acqua :

- funzione 1: 240 ugelli anticalcare **pioggia concentrata al centro**
- Ø 30 cm
- valvola di non ritorno
- limitatore di portata 14 l/min a 3 bar
- ingresso da 1/2"
- sistema anticalcare
- per installazione a parete

**N.B. Condizioni necessarie per il corretto funzionamento: Portata min.: 12 l/min**

**N.B. Braccio doccia da ordinare separatamente**

**N.B. per la scelta del miscelatore consultare le pagine composizioni doccia all'interno delle singole serie.**



Acciaio lucido	79 38 K073
Nero Opaco	79 13 K073
Bianco Opaco	79 29 K073
Polished Nickel PVD	79 95 K073
Matt Gun Metal PVD	79 P5 K073
Matt British Gold PVD	79 P6 K073
Matt Copper PVD	79 P9 K073
Deep Black PVD	79 S1 K073
Pure Brass PVD	79 Q7 K073
Raw Metal PVD	79 Q8 K073
Oro Plus	79 01 K073

**Acciaio spazzolato 79 93 K073**

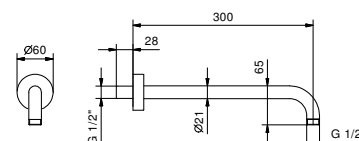
**8027**

**Braccio doccia**

- lunghezza 30 cm
- rosone tondo
- per installazione a parete
- ingresso da 1/2"



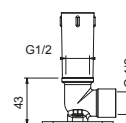
Cromo	86 02 8027
Nero Opaco	86 13 8027
Bianco Opaco	86 29 8027
Polished Nickel PVD	86 95 8027
Matt Gun Metal PVD	86 P5 8027
Matt British Gold PVD	86 P6 8027
Matt Copper PVD	86 P9 8027
Deep Black PVD	86 S1 8027
Pure Brass PVD	86 Q7 8027
Raw Metal PVD	86 Q8 8027
Oro Plus	86 01 8027



**Acciaio spazzolato** **86 93 8027**

**OPTIONAL: Parte da incasso per cartongesso**

**W046** 91 00 W046



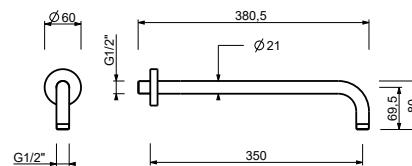
**8137**

**Braccio doccia**

- lunghezza 35 cm
- rosone tondo
- per installazione a parete
- ingresso da 1/2"



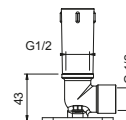
Cromo	86 02 8137
Nero Opaco	86 13 8137
Bianco Opaco	86 29 8137
Polished Nickel PVD	86 95 8137
Matt Gun Metal PVD	86 P5 8137
Matt British Gold PVD	86 P6 8137
Matt Copper PVD	86 P9 8137
Deep Black PVD	86 S1 8137
Pure Brass PVD	86 Q7 8137
Raw Metal PVD	86 Q8 8137
Oro Plus	86 01 8137



**Acciaio spazzolato** **86 93 8137**

**OPTIONAL: Parte da incasso per cartongesso**

**W046** 91 00 W046



**8028**

**Braccio doccia**

- lunghezza 45 cm
- rosone tondo
- per installazione a parete
- ingresso da 1/2"



Cromo	86 02 8028
Nero Opaco	86 13 8028
Bianco Opaco	86 29 8028
Polished Nickel PVD	86 95 8028
Matt Gun Metal PVD	86 P5 8028
Matt British Gold PVD	86 P6 8028
Matt Copper PVD	86 P9 8028
Deep Black PVD	86 S1 8028
Pure Brass PVD	86 Q7 8028
Raw Metal PVD	86 Q8 8028
Oro Plus	86 01 8028

**Acciaio spazzolato**      **86 93 8028**

**OPTIONAL: Parte da incasso per cartongesso**

**W046**      91 00 W046

