



ART. R017B+R017A

Mélangeur bain-douche/douche à encastrer

- manettes
- sans bec
- inverseur 2 sorties à rotation
- douchette ICONA
- prise d'eau avec support douchette
- flexible PVC 150 cm
- tête céramique 90°
- entrées en 1/2"

Date

Projet/Commentaire

Partie externe

- | | |
|---|-------------|
| <input type="checkbox"/> Chromé | 53 02 R017B |
| <input type="checkbox"/> Noir Mat | 53 13 R017B |
| <input type="checkbox"/> Polished Nickel PVD | 53 95 R017B |
| <input type="checkbox"/> Matt Gun Metal PVD | 53 P5 R017B |
| <input type="checkbox"/> Matt British Gold PVD | 53 P6 R017B |
| <input type="checkbox"/> Matt Copper PVD | 53 P9 R017B |
| <input type="checkbox"/> Deep Black PVD | 53 S1 R017B |
| <input type="checkbox"/> Mokka PVD | 53 S5 R017B |
| <input type="checkbox"/> Brushed Steel Look PVD | 53 92 R017B |
| <input type="checkbox"/> Pure Brass PVD | 53 Q7 R017B |
| <input type="checkbox"/> Raw Metal PVD | 53 Q8 R017B |

PRIX TOTAL

- | | |
|---|-------------|
| <input type="checkbox"/> Chromé | 53 02 R017B |
| <input type="checkbox"/> Noir Mat | 53 13 R017B |
| <input type="checkbox"/> Polished Nickel PVD | 53 95 R017B |
| <input type="checkbox"/> Matt Gun Metal PVD | 53 P5 R017B |
| <input type="checkbox"/> Matt British Gold PVD | 53 P6 R017B |
| <input type="checkbox"/> Matt Copper PVD | 53 P9 R017B |
| <input type="checkbox"/> Deep Black PVD | 53 S1 R017B |
| <input type="checkbox"/> Mokka PVD | 53 S5 R017B |
| <input type="checkbox"/> Brushed Steel Look PVD | 53 92 R017B |
| <input type="checkbox"/> Pure Brass PVD | 53 Q7 R017B |
| <input type="checkbox"/> Raw Metal PVD | 53 Q8 R017B |

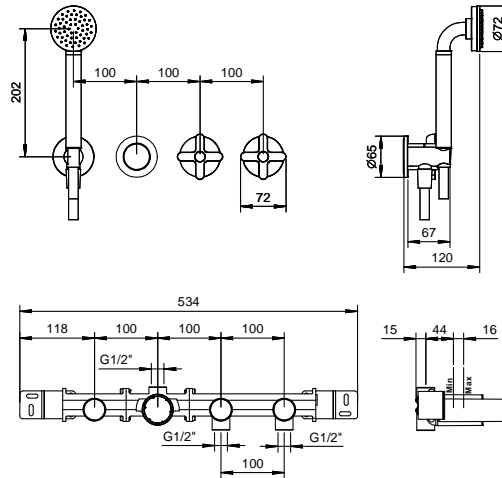
Piece Partie à encastrer

- | | |
|--------------------------|-------------|
| <input type="checkbox"/> | 44 00 R017A |
|--------------------------|-------------|

ICONA CLASSIC

ART. R017B+R017A

Mélangeur bain-douche/douche à encastrer



• **Integrated aerator**

Pression(bar)	Débit (l/min)
0.5	8.65
1	13.51
2	18.76
3	23.12
4	26.86

• **douchette**

Pression(bar)	Débit (l/min)
0.5	4.05
1	5.79
2	7.83
3	8.64
4	8.25