

# O-XY

MANUEL TECHNIQUE

**O-XY**

design Marco Williams Fagioli



**LAVABO** pag. 470

**BIDET** pag. 472

**DOUCHE** pag. 474

**BAIN-DOUCHE** pag. 491

**ARTICLES DIVERS** pag. 493

## Informations techniques

**O-XY est fourni en série AVEC MANETTE.**



ex. art. S604WF



ex. art. P704WF

LES MANETTES NE SONT PAS INTERCHANGEABLES.

Tous les mitigeurs lavabo et bidet sont équipés de **limiteurs de débit** 5 l/min.

### PERÇAGE DU SANITAIRE:

- Mitigeurs lavabo et bidet:

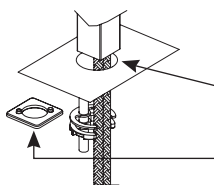
dans chaque boîte de mitigeurs lavabo et bidet il y a un anneau de base percé à visser à la base du mitigeur pour cacher le trou.

Si le diamètre du trou est entre MIN 24 mm - MAX 25 mm:

**L'ANNEAU N'EST PAS NÉCESSAIRE.**

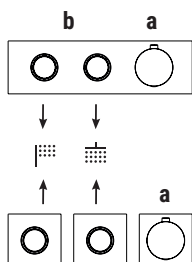
Si le diamètre du trou est entre MIN 25,1 mm - MAX 35 mm:

**IL EST NÉCESSAIRE DE POSITIONNER L'ANNEAU.**



### Mitigeurs - boutons ON/OFF

Les mitigeurs thermostatiques douche 3/4" avec boutons ON/OFF et réglage du débit sont disponibles avec plaque « unique », où le thermostatique et les boutons sont intégrés (art. H572B+H572A), ou avec mitigeur thermostatique et robinets d'arrêt (avec rosaces) commandables séparément (art. H500B+H500A ou art. H590B/H591B/H592B+H590A).

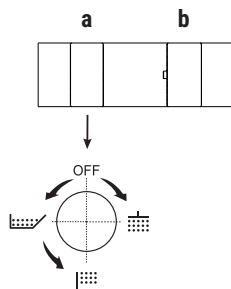


EXEMPLE:

**art. H572B+H572A ou art. H500B+H500A / H590B+H590A / H591B+H590A**

**a) commande pour régler la température.**

**b) commande pour:** - fonction ON/OFF par pression du bouton  
- fonction de réglage du débit par rotation de la bague



**Le mitigeur thermostatique douche à encastrer 3/4" est disponible:**

- art. **P872B+D372A** - 2 sorties

- art. **P873B+D373A** - 3 sorties

EXEMPLE:

**art. P873B+D373A**

**a) inverseur à rotation avec fermeture** - Partant de la position centrale (fermé) tourner droite pour actionner la 1ère sortie, tourner gauche pour actionner la 2ème et 3ème sortie consécutivement.

**b) commande pour régler la température.**

### Matériel de base:

ACIER INOXYDABLE AISI 316/316 L

### Finitions:

95 Polished Nickel PVD

P5 Matt Gun Metal PVD

93 Acier Brossé

\* Pour eventuelles pièces détachées, accessoires, articles divers et rallonges consulter les sections appropriées du tarif

CARTOUCHE TRADITIONNELLE

**Mitigeur lavabo monotrou**

*\_entraxe bec 13,5 cm*



**S604WF**  
SANS VIDAGE



**P704WF**  
SANS VIDAGE

**Mitigeur lavabo surélevé monotrou**

*\_entraxe bec 17,5 cm*



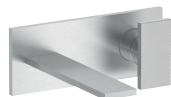
**S606WF**  
SANS VIDAGE



**P706WF**  
SANS VIDAGE

**Mitigeur lavabo mural**

*\_entraxe bec 17,6 cm*



**P713B+M111A**  
SANS VIDAGE

**Mitigeur bidet monotrou**

*\_entraxe bec 12,4 cm*



**S608WF**  
SANS VIDAGE



**P708WF**  
SANS VIDAGE

DOUCHETTE HYGIÉNIQUE / DOUCHETTE NETTOYAGE WC

**Douchette hygiénique**



**P759B+M111A**

**Douchette nettoyage WC**



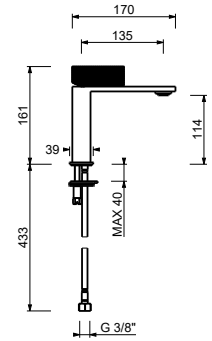
**W292**

**S604WF****Mitigeur lavabo monotrou**

- entraxe bec 13,5 cm
- manette
- limiteur de débit 5 l/min à 3 bar
- flexibles d'alimentation
- SANS VIDAGE



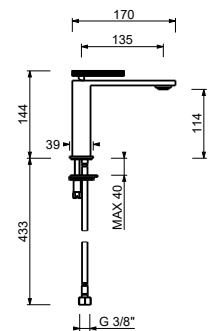
Polished Nickel PVD 49 95 S604WF  
 Matt Gun Metal PVD 49 P5 S604WF  
**Acier Brossé 49 93 S604WF**

**P704WF****Mitigeur lavabo monotrou**

- entraxe bec 13,5 cm
- manette
- limiteur de débit 5 l/min à 3 bar
- flexibles d'alimentation
- SANS VIDAGE



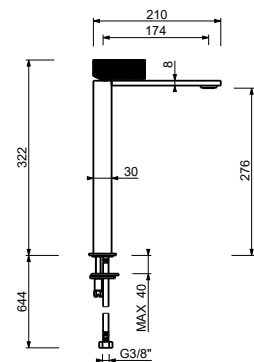
Polished Nickel PVD 49 95 P704WF  
 Matt Gun Metal PVD 49 P5 P704WF  
**Acier Brossé 49 93 P704WF**

**S606WF****Mitigeur lavabo surélevé monotrou**

- entraxe bec 17,5 cm
- manette
- limiteur de débit 5 l/min à 3 bar
- flexibles d'alimentation
- SANS VIDAGE



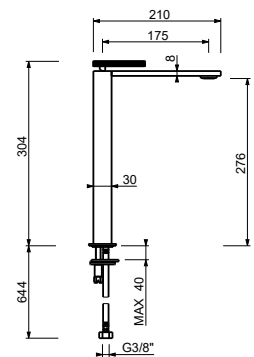
Polished Nickel PVD 49 95 S606WF  
 Matt Gun Metal PVD 49 P5 S606WF  
**Acier Brossé 49 93 S606WF**

**P706WF****Mitigeur lavabo surélevé monotrou**

- entraxe bec 17,5 cm
- manette
- limiteur de débit 5 l/min à 3 bar
- flexibles d'alimentation
- SANS VIDAGE

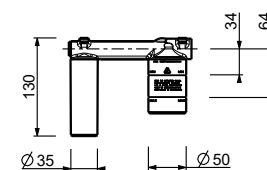
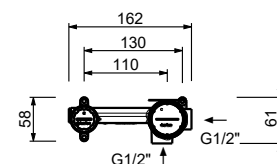
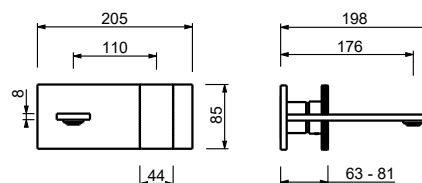


Polished Nickel PVD 49 95 P706WF  
 Matt Gun Metal PVD 49 P5 P706WF  
**Acier Brossé 49 93 P706WF**

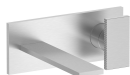


**Mitigeur lavabo mural**

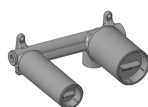
- entraxe bec 17,6 cm
- manette
- avec plaque
- limiteur de débit 5 l/min à 3 bar
- entrées en 1/2"
- isolation acoustique
- SANS VIDAGE

**P713B****Partie externe**

Polished Nickel PVD 49 95 P713B  
 Matt Gun Metal PVD 49 P5 P713B  
**Acier Brossé 49 93 P713B**

**M111A****Pièce Partie à encastrer**

44 00 M111A



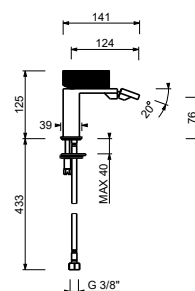
## BIDET : cartouche traditionnelle

**S608WF****Mitigeur bidet monotrou**

- entraxe bec 12,4 cm
- manette
- limiteur de débit 5 l/min à 3 bar
- aérateur orientable
- flexibles d'alimentation
- SANS VIDAGE



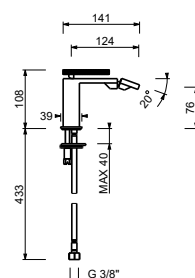
Polished Nickel PVD 49 95 S608WF  
 Matt Gun Metal PVD 49 P5 S608WF  
**Acier Brossé 49 93 S608WF**

**P708WF****Mitigeur bidet monotrou**

- entraxe bec 12,4 cm
- manette
- limiteur de débit 5 l/min à 3 bar
- aérateur orientable
- flexibles d'alimentation
- SANS VIDAGE



Polished Nickel PVD 49 95 P708WF  
 Matt Gun Metal PVD 49 P5 P708WF  
**Acier Brossé 49 93 P708WF**



**Douchette hygiénique**

- hygiène personnelle
- Mitigeur de douche inclus
- prise d'eau avec support douchette
- avec plaque
- flexible en laiton 120 cm
- entrée en 1/2"

**N.B. liste complète des finitions dans la section Articles Divers à la fin du Tarif**

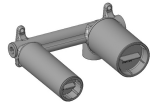
**P759B**



**Partie externe**

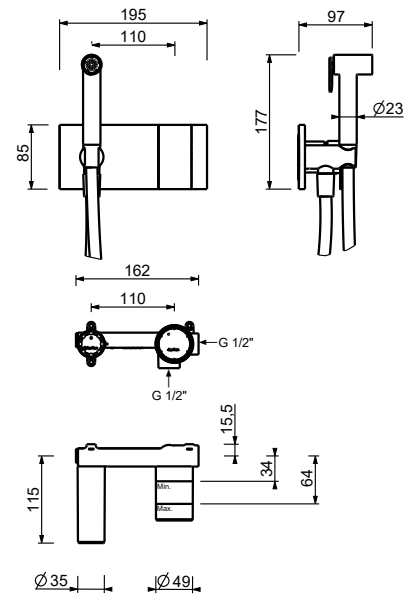
- |                     |                    |
|---------------------|--------------------|
| Polished Nickel PVD | 49 95 P759B        |
| Matt Gun Metal PVD  | 49 P5 P759B        |
| <b>Acier Brossé</b> | <b>49 93 P759B</b> |

**M111A**



**Pièce Partie à encastrer**

44 00 M111A



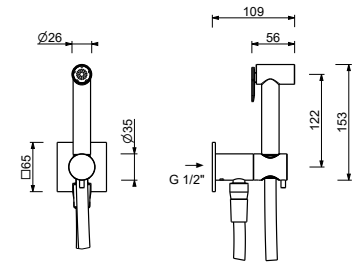
**W292**

**Douchette nettoyage WC**

- nettoyage WC
- prise d'eau avec support douchette
- robinets d'arrêt
- rosace carré
- flexible en laiton 120 cm
- entrée en 1/2"



- |                     |                   |
|---------------------|-------------------|
| Polished Nickel PVD | 91 95 W292        |
| Matt Gun Metal PVD  | 91 P5 W292        |
| <b>Acier Brossé</b> | <b>91 93 W292</b> |



CARTOUCHE TRADITIONNELLE

Mitigeur douche à encastrer

*\_entrées en 1/2"*



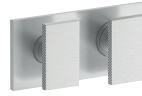
**P763B+M063A**

1 sortie



**P785B+M585A**

2 sorties



**P782B+M685A**

2 sorties



**P787B+M587A**

3 sorties



**P783B+M687A**

3 sorties



**P784B+R084A**

2 sorties

CARTOUCHE THERMOSTATIQUE

Mitigeur douche à encastrer

*\_entrées en 1/2"*



**P723B+M523A**



**P743B+M623A**

Mitigeur douche à encastrer

*\_entrées en 3/4"*



**H572B+H572A**

2 sorties

boutons ON/OFF  
avec réglage du débit



**P872B+D372A**

2 sorties



**P873B+D373A**

3 sorties



**H500B+H500A**



**H590B+H590A**

robinet d'arrêt

bouton ON/OFF  
avec réglage du débit  
sérigraphie pomme de douche



**H591B+H590A**

robinet d'arrêt

bouton ON/OFF  
avec réglage du débit  
sérigraphie douchette



**H592B+H590A**

robinet d'arrêt

bouton ON/OFF  
avec réglage du débit  
sérigraphie AUX



**P890B+D491A**

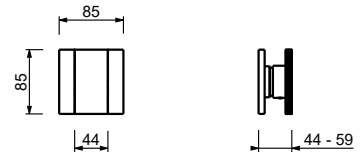
robinet d'arrêt

**Mitigeur douche à encastrer**

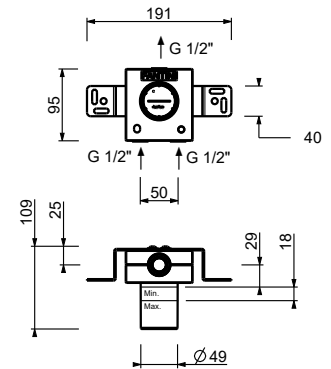
- manette
- **1 sortie** en 1/2"
- entrées en 1/2"
- isolation acoustique

**P763B****Partie externe**

Polished Nickel PVD	49 95 P763B
Matt Gun Metal PVD	49 P5 P763B
<b>Acier Brossé</b>	<b>49 93 P763B</b>

**M063A****Piece Partie à encastrer**

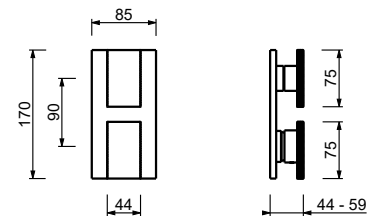
44 00 M063A

**Mitigeur douche à encastrer**

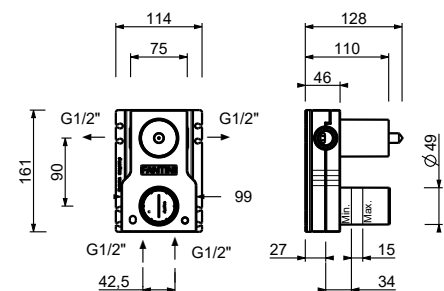
- manettes
- avec plaque
- inverseur **2 sorties** à rotation
- entrées en 1/2"
- isolation acoustique
- seulement installation verticale

**P785B****Partie externe**

Polished Nickel PVD	49 95 P785B
Matt Gun Metal PVD	49 P5 P785B
<b>Acier Brossé</b>	<b>49 93 P785B</b>

**M585A****Piece Partie à encastrer**

44 00 M585A

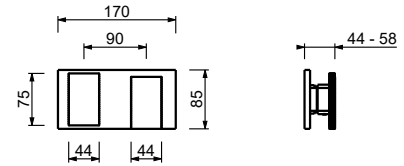


**Mitigeur douche à encastrer**

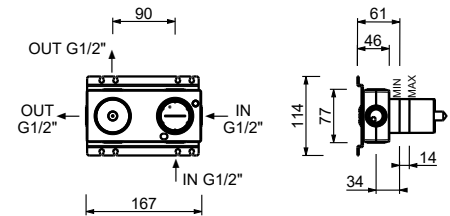
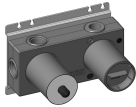
- manettes
- avec plaque
- inverseur **2 sorties** à rotation
- entrées en 1/2"
- isolation acoustique
- seulement installation horizontale

**P782B****Partie externe**

Polished Nickel PVD	49 95 P782B
Matt Gun Metal PVD	49 P5 P782B
<b>Acier Brossé</b>	<b>49 93 P782B</b>

**M685A****Piece Partie à encastrer**

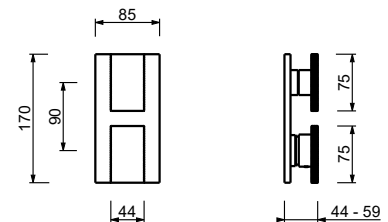
44 00 M685A

**Mitigeur douche à encastrer**

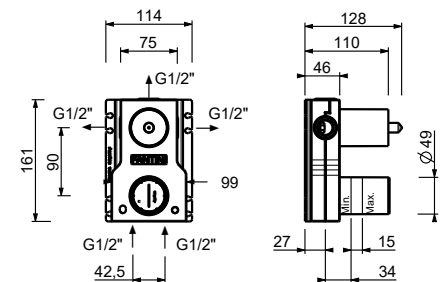
- manettes
- avec plaque
- inverseur **3 sorties** à rotation
- entrées en 1/2"
- isolation acoustique
- seulement installation verticale

**P787B****Partie externe**

Polished Nickel PVD	49 95 P787B
Matt Gun Metal PVD	49 P5 P787B
<b>Acier Brossé</b>	<b>49 93 P787B</b>

**M587A****Piece Partie à encastrer**

44 00 M587A

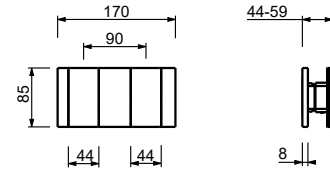
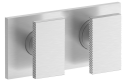


**Mitigeur douche à encastrer**

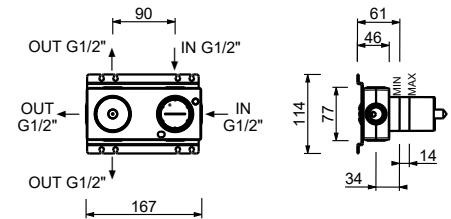
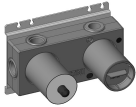
- manettes
- avec plaque
- inverseur **3 sorties** à rotation
- entrées en 1/2"
- isolation acoustique
- seulement installation horizontale

**P783B****Partie externe**

Polished Nickel PVD	49 95 P783B
Matt Gun Metal PVD	49 P5 P783B
<b>Acier Brossé</b>	<b>49 93 P783B</b>

**M687A****Pièce Partie à encastrer**

44 00 M687A

**Mitigeur douche à encastrer**

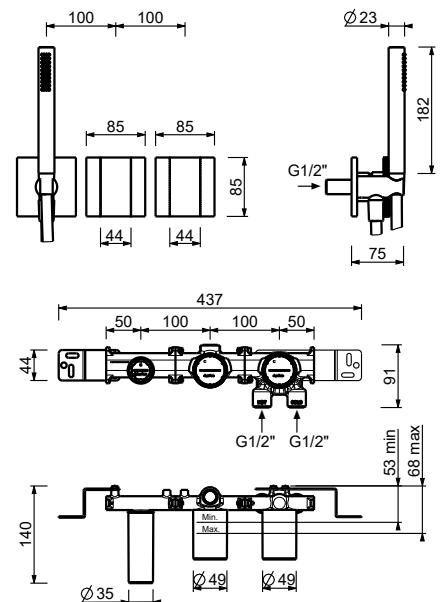
- manettes
- inverseur **2 sorties** à rotation
- douchette FIT
- prise d'eau avec support douchette
- flexible PVC 150 cm
- entrées en 1/2"

**P784B****Partie externe**

Polished Nickel PVD	49 95 P784B
Matt Gun Metal PVD	49 P5 P784B
<b>Acier Brossé</b>	<b>49 93 P784B</b>

**R084A****Pièce Partie à encastrer**

44 00 R084A

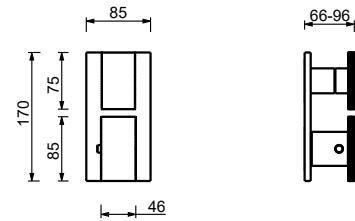


**Mitigeur thermostatique douche à encastrer 1/2"**

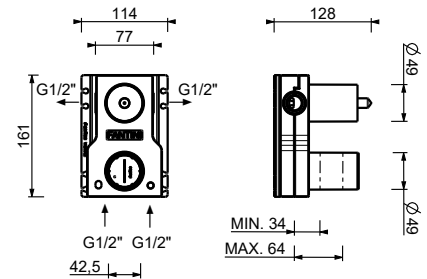
- manettes
- avec plaque
- inverseur **2 sorties** à rotation
- entrées en 1/2"
- isolation acoustique
- seulement installation verticale

**P723B****Partie externe**

Polished Nickel PVD	49 95 P723B
Matt Gun Metal PVD	49 P5 P723B
<b>Acier Brossé</b>	<b>49 93 P723B</b>

**M523A****Piece Partie à encastrer**

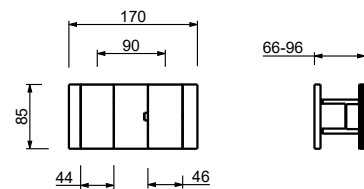
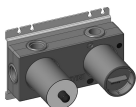
44 00 M523A

**Mitigeur thermostatique douche à encastrer 1/2"**

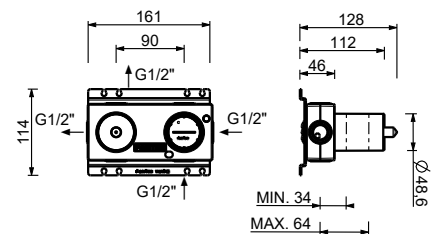
- manettes
- avec plaque
- inverseur **2 sorties** à rotation
- entrées en 1/2"
- isolation acoustique
- seulement installation horizontale

**P743B****Partie externe**

Polished Nickel PVD	49 95 P743B
Matt Gun Metal PVD	49 P5 P743B
<b>Acier Brossé</b>	<b>49 93 P743B</b>

**M623A****Piece Partie à encastrer**

44 00 M623A

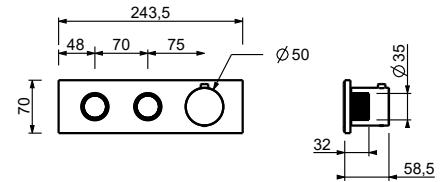


**Mitigeur thermostatique douche à encastrer 3/4"**

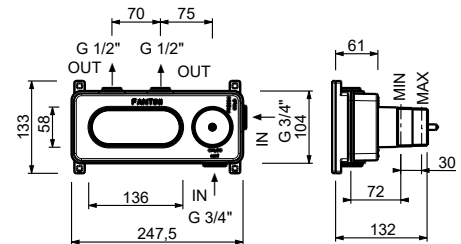
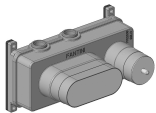
- manette
- boutons ON/OFF avec réglage de la portée
- isolation acoustique
- seulement installation horizontale
- entrées en 3/4"
- **2 sorties** en 1/2"

**H572B****Partie externe**

Polished Nickel PVD	87 95 H572B
Matt Gun Metal PVD	87 P5 H572B
<b>Acier Brossé</b>	<b>87 93 H572B</b>

**H572A****Pièce Partie à encastrer**

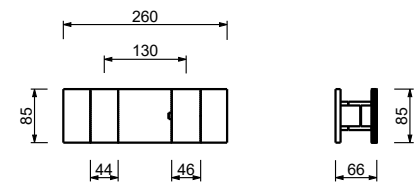
44 00 H572A

**Mitigeur thermostatique douche à encastrer 3/4"**

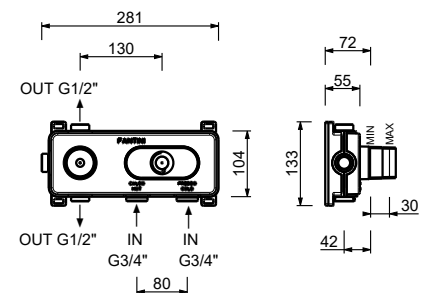
- manettes
- inverseur **2 sorties** à rotation avec arrêt
- seulement installation horizontale
- entrées en 3/4"

**P872B****Partie externe**

Polished Nickel PVD	49 95 P872B
Matt Gun Metal PVD	49 P5 P872B
<b>Acier Brossé</b>	<b>49 93 P872B</b>

**D372A****Pièce Partie à encastrer**

19 00 D372A

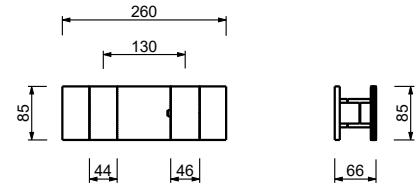


**Mitigeur thermostatique douche à encastrer 3/4"**

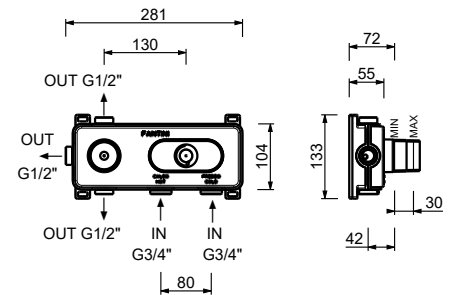
- manettes
- inverseur **3 sorties** à rotation avec arrêt
- seulement installation horizontale
- entrées en 3/4"

**P873B****Partie externe**

Polished Nickel PVD	49 95 P873B
Matt Gun Metal PVD	49 P5 P873B
<b>Acier Brossé</b>	<b>49 93 P873B</b>

**D373A****Piece Partie à encastrer**

19 00 D373A

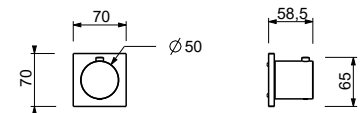
**Mitigeur thermostatique douche à encastrer 3/4"**

- manette
- entrées en 1/2"
- isolation acoustique
- sans robinets d'arrêt **à commander séparément**

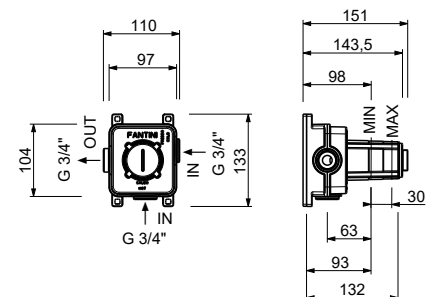
**N.B. Le mitigeur doit toujours être commandé avec un robinet d'arrêt de 3/4" ou 1/2"**

**H500B****Partie externe**

Polished Nickel PVD	87 95 H500B
Matt Gun Metal PVD	87 P5 H500B
<b>Acier Brossé</b>	<b>87 93 H500B</b>

**H500A****Piece Partie à encastrer**

44 00 H500A

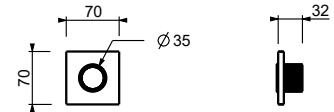


**Robinet d'arrêt**

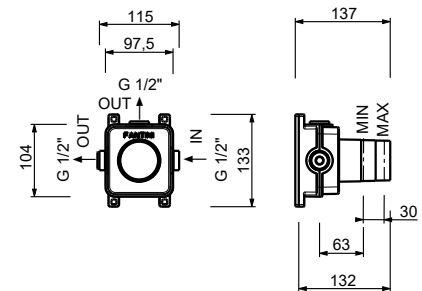
- bouton ON/OFF avec réglage du débit **sérigraphie pomme de douche**
- isolation acoustique
- pour installation horizontale et verticale
- entrées en 1/2"

**H590B****Partie externe**

Polished Nickel PVD 87 95 H590B  
 Matt Gun Metal PVD 87 P5 H590B  
**Acier Brossé 87 93 H590B**

**H590A****Pièce Partie à encastrer**

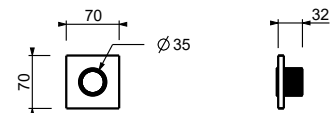
44 00 H590A

**Robinet d'arrêt**

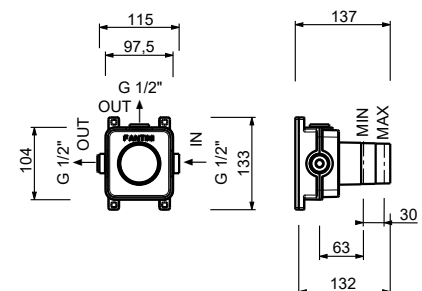
- bouton ON/OFF avec réglage du débit **sérigraphie douche**
- isolation acoustique
- pour installation horizontale et verticale
- entrées en 1/2"

**H591B****Partie externe**

Polished Nickel PVD 87 95 H591B  
 Matt Gun Metal PVD 87 P5 H591B  
**Acier Brossé 87 93 H591B**

**H590A****Pièce Partie à encastrer**

44 00 H590A

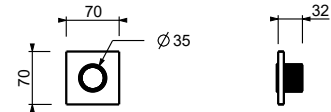


**Robinet d'arrêt**

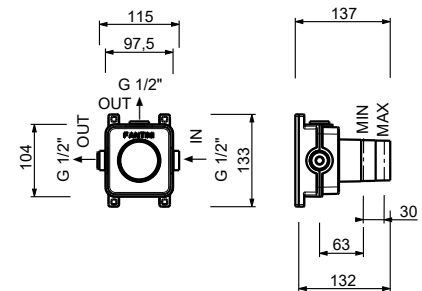
- bouton ON/OFF avec réglage du débit **sérigraphie AUX**
- isolation acoustique
- pour installation horizontale et verticale
- entrées en 1/2"

**H592B****Partie externe**

Polished Nickel PVD	87 95 H592B
Matt Gun Metal PVD	87 P5 H592B
<b>Acier Brossé</b>	<b>87 93 H592B</b>

**H590A****Pièce Partie à encastrer**

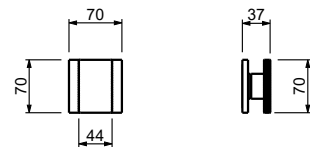
44 00 H590A

**Robinet d'arrêt 3/4"**

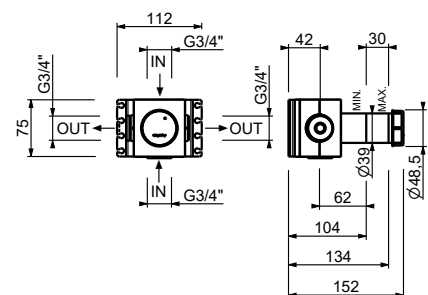
- manette
- tête céramique 90°
- entrées en 3/4"
- isolation acoustique

**P890B****Partie externe**

Polished Nickel PVD	49 95 P890B
Matt Gun Metal PVD	49 P5 P890B
<b>Acier Brossé</b>	<b>49 93 P890B</b>

**D491A****Pièce Partie à encastrer**

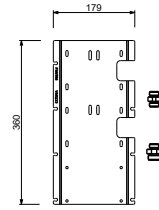
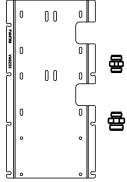
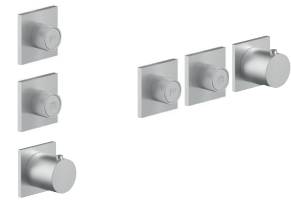
19 00 D491A



**W269****Optionnel : Système "Easy Fix"**

Plaques et connexions :

- pour montage horizontal ou vertical facilité pour thermostatiques
- pour montage art. H500A / H590A - **1 sortie**
- pour montage H500A / H590A (2 PCS) - **2 sorties**

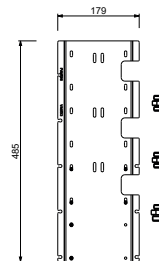
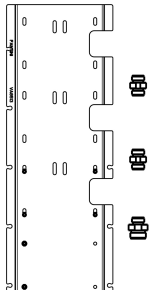
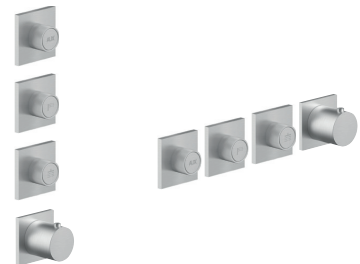
**EXEMPLE DE COMBINAISONS - 1 SORTIE****EXEMPLE DE COMBINAISONS - 2 SORTIES**

91 00 W269

**W270****Optionnel : Système "Easy Fix"**

Plaques et connexions :

- pour montage horizontal ou vertical facilité pour thermostatiques
- pour montage H500A / H590A (3 PCS) - **3 sorties**

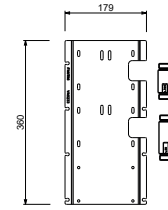
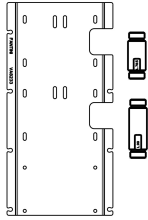
**EXEMPLE DE COMBINAISONS - 3 SORTIES**

91 00 W270

**W275****Optionnel : Système "Easy Fix"**

Plaques et connexions :

- pour montage horizontal ou vertical facilité pour thermostatiques
- pour montage art. H500A / D491A - **1 sortie**
- pour montage H500A / D491A (2 PCS) - **2 sorties**

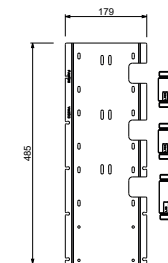
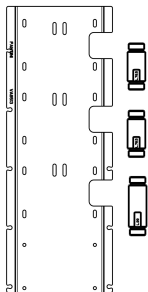
**EXEMPLE DE COMBINAISONS - 1 SORTIE****EXEMPLE DE COMBINAISONS - 2 SORTIES**

91 00 W275

**W276****Optionnel : Système "Easy Fix"**

Plaques et connexions :

- pour montage horizontal ou vertical facilité pour thermostatiques
- pour montage H500A / D491A (3 PCS) - **3 sorties**

**EXEMPLE DE COMBINAISONS - 3 SORTIES**

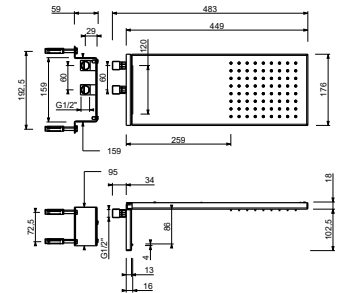
91 00 W276

**Pomme de douche jet pluie**

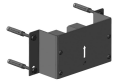
- pluie
- cascade
- matériel de base : acier
- pour installation murale
- système anticalcaire
- entrée en 1/2"

**8155B****Partie externe**

Polished Nickel PVD	86 95 8155B
Matt Gun Metal PVD	86 P5 8155B
<b>Acier Brossé</b>	<b>86 93 8155B</b>

**8155A****Piece Partie à encastrer**

44 00 8155A

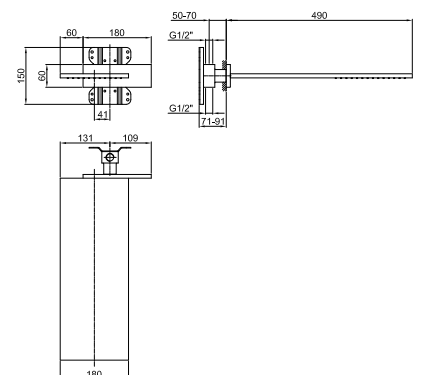
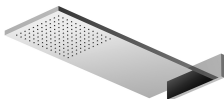
**Pomme de douche jet pluie**

- matériel de base : laiton
- pour installation murale
- limiteur de débit 17 l/min à 3 bar
- système anticalcaire
- entrée en 1/2"
- débit minimal 10 l/min

**N.B. Conditions nécessaires pour le fonctionnement correct:**  
**débit min.: 10 l/min**

**8036B****Partie externe**

Polished Nickel PVD	86 95 8036B
Matt Gun Metal PVD	86 P5 8036B
<b>Acier Brossé</b>	<b>86 93 8036B</b>

**8036A****Piece Partie à encastrer**

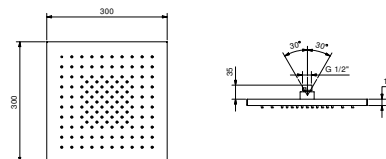
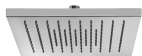
86 00 8036A



**K053****Pomme de douche jet pluie**

- ACQUAFIT
- Fonctions eau:**
- fonction 1 : 125 picots anticalcaires pluie au centre
- 30x30 cm
- matériel de base : acier
- clapet anti-retour
- limiteur de débit 12 l/min à 3 bar

N.B. Conditions nécessaires pour le fonctionnement correct: débit min.: 9 l/min



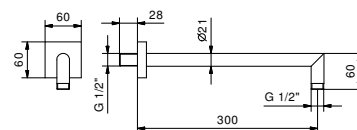
Polished Nickel PVD 79 95 K053  
 Matt Gun Metal PVD 79 P5 K053  
**Acier Brossé 79 93 K053**

**8038****Bras de douche**

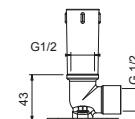
- longueur 30 cm
- rosace carré
- pour installation murale
- entrée en 1/2"



Polished Nickel PVD 86 95 8038  
 Matt Gun Metal PVD 86 P5 8038  
**Acier Brossé 86 93 8038**

**OPTIONNEL: Partie encastrée pour placoplâtre**

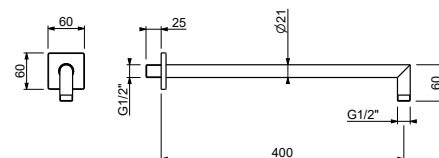
**W046** 91 00 W046

**8163****Bras de douche**

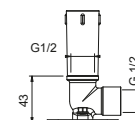
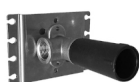
- longueur 40 cm
- rosace carré
- pour installation murale
- entrée en 1/2"



Polished Nickel PVD 86 95 8163  
 Matt Gun Metal PVD 86 P5 8163  
**Acier Brossé 86 93 8163**

**OPTIONNEL: Partie encastrée pour placoplâtre**

**W046** 91 00 W046



8039

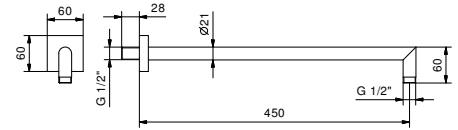
**Bras de douche**

- longueur 45 cm
- rosace carré
- pour installation murale
- entrée en 1/2"

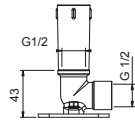


Polished Nickel PVD  
Matt Gun Metal PVD  
**Acier Brossé**

86 95 8039  
86 P5 8039  
**86 93 8039**

**OPTIONNEL: Partie encastrée pour placoplâtre****W046**

91 00 W046



8122

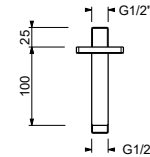
**Bras de douche**

- longueur 10 cm
- rosace carré
- pour installation plafond
- entrée en 1/2"

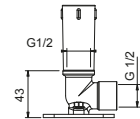


Polished Nickel PVD  
Matt Gun Metal PVD  
**Acier Brossé**

86 95 8122  
86 P5 8122  
**86 93 8122**

**OPTIONNEL: Partie encastrée pour placoplâtre****W046**

91 00 W046



8040

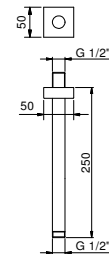
**Bras de douche**

- longueur 25 cm
- rosace carré
- pour installation plafond
- entrée en 1/2"

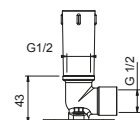


Polished Nickel PVD  
Matt Gun Metal PVD  
**Acier Brossé**

86 95 8040  
86 P5 8040  
**86 93 8040**

**OPTIONNEL: Partie encastrée pour placoplâtre****W046**

91 00 W046



**8041****Bras de douche**

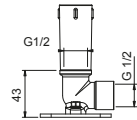
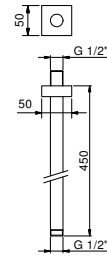
- longueur 45 cm
- rosace carré
- pour installation plafond
- entrée en 1/2"



Polished Nickel PVD 86 95 8041  
 Matt Gun Metal PVD 86 P5 8041  
**Acier Brossé 86 93 8041**

**OPTIONNEL: Partie encastrée pour placoplâtre**

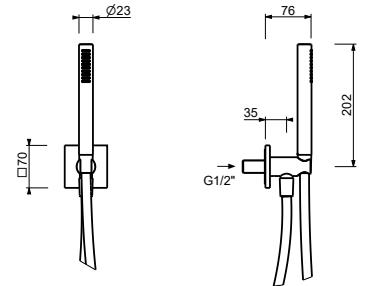
**W046** 91 00 W046

**8148****Combiné de douche**

- rosace carrée 70x70 mm épaisseur 7,5
- douchette FIT
- prise d'eau avec support douchette
- flexible PVC 150 cm
- entrée en 1/2"



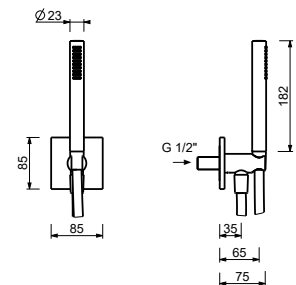
Polished Nickel PVD 86 95 8148  
 Matt Gun Metal PVD 86 P5 8148  
 Brushed Steel Look PVD 86 92 8148

**8144****Combiné de douche**

- rosace carrée 85x85 mm épaisseur 8
- douchette FIT
- prise d'eau avec support douchette
- flexible PVC 150 cm
- entrée en 1/2"



Polished Nickel PVD 86 95 8144  
 Matt Gun Metal PVD 86 P5 8144  
**Acier Brossé 86 93 8144**



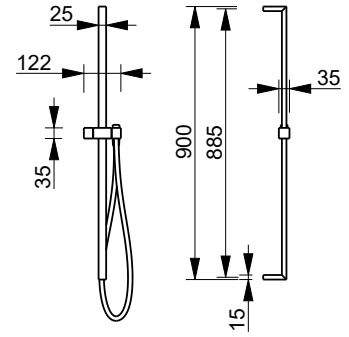
**8166****Barre de douche**


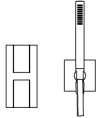
- longueur 90 cm
- sans prise d'eau
- sans douchette
- flexible PVC 150 cm
- coulisseau orientable

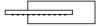
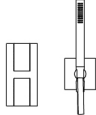


Polished Nickel PVD  
Matt Gun Metal PVD  
**Acier Brossé**


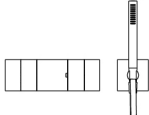
86 95 8166  
86 P5 8166  
**86 93 8166**

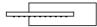
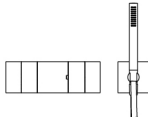


SET DE DOUCHE.1	Art.	Description	Finitions	
	8155B+8155A	Pomme de douche jet pluie	95	Polished Nickel PVD
	P785B+M585A	Mitigeur douche à encastrer	P5	Matt Gun Metal PVD
	8144	Combiné de douche	93	Acier Brossé
				

SET DE DOUCHE.2	Art.	Description	Finitions	
	8036B+8036A	Pomme de douche jet pluie	95	Polished Nickel PVD
	P785B+M585A	Mitigeur douche à encastrer	P5	Matt Gun Metal PVD
	8144	Combiné de douche	93	Acier Brossé
				

## DOUCHE : compositions cartouche thermostatique

SET DE DOUCHE.1	Art.	Description	Finitions	
	8155B+8155A	Pomme de douche jet pluie	95	Polished Nickel PVD
	P782B+M685A	Mitigeur douche à encastrer	P5	Matt Gun Metal PVD
	8144	Combiné de douche	93	Acier Brossé
				

SET DE DOUCHE.2	Art.	Description	Finitions	
	8036B+8036A	Pomme de douche jet pluie	95	Polished Nickel PVD
	P872B+D372A	Mitigeur thermostatique douche à encastrer 3/4"	P5	Matt Gun Metal PVD
	8144	Combiné de douche	93	Acier Brossé
				

CARTOUCHE TRADITIONNELLE

**Mitigeur bain-douche  
à encastrer**

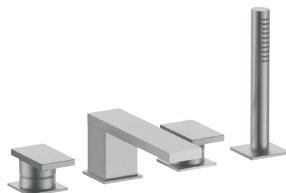
*\_entrées en 1/2"  
\_entraxe bec 21 cm*



**P721B+R021A**  
2 sorties

**Mélangeur bain-douche  
sur gorge**

*\_entrées en 1/2"  
\_entraxe bec 15 cm*



**P765**  
2 sorties

**Mélangeur bain-douche  
sur gorge**

*\_entrées en 1/2"*



**P767**  
2 sorties

**Mitigeur bain-douche  
installation au sol**

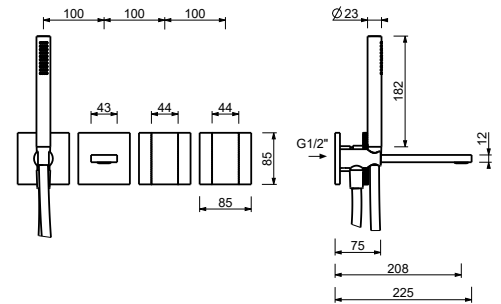
*\_entrées en 1/2"  
\_entraxe bec 26 cm*



**P780B+R080A**  
2 sorties

**Mitigeur bain-douche à encastrer**

- entraxe bec 21 cm
- manette
- inverseur **2 sorties** à rotation
- douchette FIT
- prise d'eau avec support douchette
- flexible PVC 150 cm
- entrées en 1/2"



**P721B**



**Partie externe**

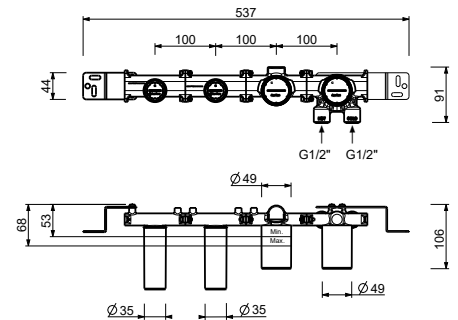
Polished Nickel PVD	49 95 P721B
Matt Gun Metal PVD	49 P5 P721B
<b>Acier Brossé</b>	<b>49 93 P721B</b>

**R021A**



**Pièce Partie à encastrer**

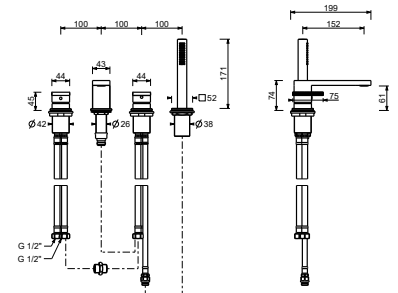
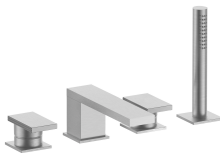
44 00 R021A



**P765**

**Mélangeur bain-douche sur gorge**

- entraxe bec 15,2 cm
- manettes
- 4 trous
- inverseur **2 sorties** à rotation
- douchette FIT
- flexible 150 cm
- entrées en 1/2"
- flexibles d'alimentation

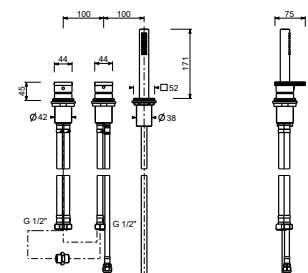


Polished Nickel PVD	49 95 P765
Matt Gun Metal PVD	49 P5 P765
<b>Acier Brossé</b>	<b>49 93 P765</b>

**P767**

**Mélangeur bain-douche sur gorge**

- manettes
- sans bec
- 3 trous
- inverseur **2 sorties** à rotation
- douchette FIT
- flexible 150 cm
- entrées en 1/2"
- flexibles d'alimentation



Polished Nickel PVD	49 95 P767
Matt Gun Metal PVD	49 P5 P767
<b>Acier Brossé</b>	<b>49 93 P767</b>

**Mitigeur bain-douche installation au sol**

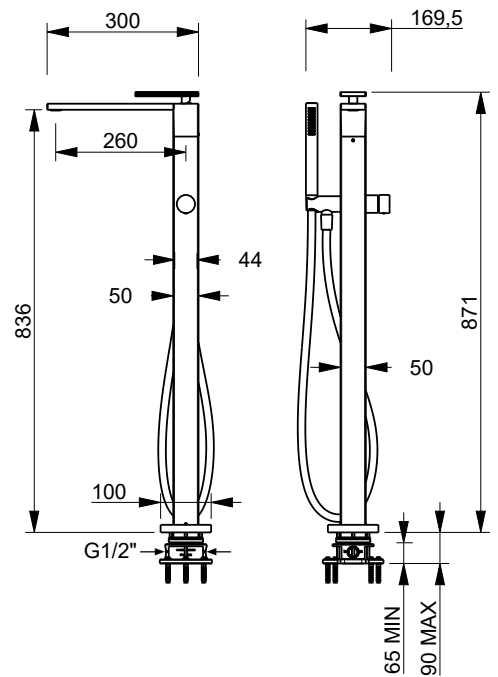
- entraxe bec 26 cm
- manette
- manette ouverture/fermeture avec réglage débit et température douchette
- douchette FIT
- support douchette
- flexible PVC 150 cm
- entrées en 1/2"
- sur colonne

**P780B**



**Partie externe**

Polished Nickel PVD	49 95 P780B
Matt Gun Metal PVD	49 P5 P780B
<b>Acier Brossé</b>	<b>49 93 P780B</b>



**R080A**



**Pièce Partie à encastrer**

44 00 R080A

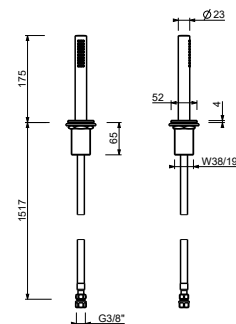
**Z351**

**Set douchette pour mit. Bain-douche sur gorge**

- douchette FIT
- flexible 150 cm



Polished Nickel PVD	49 95 Z351
Matt Gun Metal PVD	49 P5 Z351
<b>Acier Brossé</b>	<b>49 93 Z351</b>

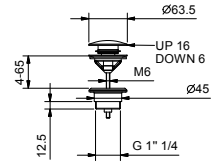


8434

**Vidage**

- 1" 1/4
- clapet à pression
- pour lavabos sans trop-plein
- pour lavabos avec trop-plein
- universel

**N.B. liste complète des finitions dans la section Articles Divers à la fin du Tarif**



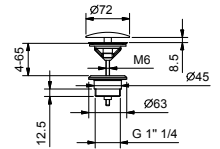
Polished Nickel PVD 91 95 8434  
 Matt Gun Metal PVD 91 P5 8434  
**Acier Brossé 91 93 8434**

8435

**Vidage**

- 1" 1/4
- pour lavabos sans trop-plein
- pour lavabos avec trop-plein
- sortie libre
- universel

**N.B. liste complète des finitions dans la section Articles Divers à la fin du Tarif**



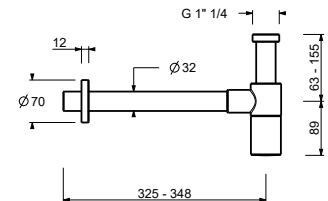
Polished Nickel PVD 91 95 8435  
 Matt Gun Metal PVD 91 P5 8435  
**Acier Brossé 91 93 8435**

9234

**Siphon bouteille**

- 1" 1/4
- pour lavabo

**N.B. liste complète des finitions dans la section Articles Divers à la fin du Tarif**



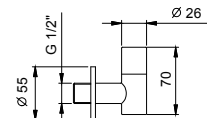
Polished Nickel PVD 91 95 9234  
 Matt Gun Metal PVD 91 P5 9234  
**Acier Brossé 91 93 9234**

8364

**Paire de filtres**

- avec robinet d'arrêt
- filtre (possibilité d'inspection)
- entrée en 1/2"

**N.B. liste complète des finitions dans la section Articles Divers à la fin du Tarif**



Polished Nickel PVD 91 95 8364  
 Matt Gun Metal PVD 91 P5 8364  
**Acier Brossé 91 93 8364**

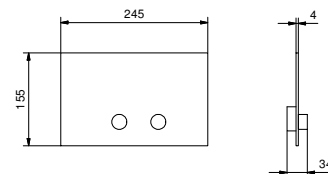
8402

**Plaque de déclenchement pour réservoir GEBERIT**

- matériel de base : acier
- boutons en relief
- avec boutons ronds
- sans fixations visibles

**N.B. liste complète des finitions dans la section Articles Divers à la fin du Tarif**

**N.B. compatible UNIQUEMENT AVEC Geberit Sigma 8/Sigma 12**



Polished Nickel PVD 91 95 8402  
 Matt Gun Metal PVD 91 P5 8402  
**Acier Brossé 91 93 8402**

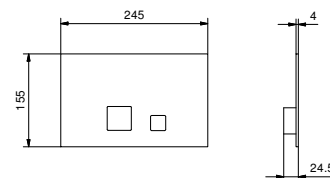
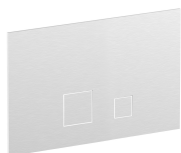
8403

**Plaque de déclenchement pour réservoir GEBERIT**

- matériel de base : acier
- boutons à fleur
- avec boutons carrés
- sans fixations visibles

**N.B. liste complète des finitions dans la section Articles Divers à la fin du Tarif**

**N.B. compatible UNIQUEMENT AVEC Geberit Sigma 8/Sigma 12**



Polished Nickel PVD 91 95 8403  
 Matt Gun Metal PVD 91 P5 8403  
**Acier Brossé 91 93 8403**

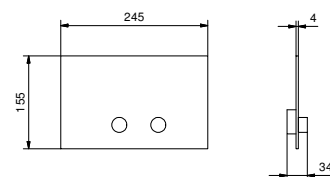
W216

**Plaque de déclenchement pour réservoir TECE**

- matériel de base : acier
- boutons en relief
- avec boutons ronds
- profondeur minimale : voir les instructions d'installation
- sans fixations visibles

**N.B. liste complète des finitions dans la section Articles Divers à la fin du Tarif**

**N.B. compatible UNIQUEMENT AVEC Tecebox Octa II**



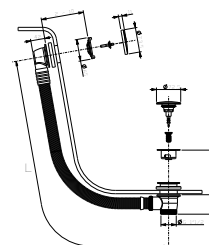
Polished Nickel PVD 91 95 W216  
 Matt Gun Metal PVD 91 P5 W216  
**Acier Brossé 91 93 W216**

W001

**Vidage pour baignoire**

- AVEC VIDAGE

**N.B. liste complète des finitions dans la section Articles Divers à la fin du Tarif**



Polished Nickel PVD 91 95 W001  
 Matt Gun Metal PVD 91 P5 W001  
**Acier Brossé 91 93 W001**

**W002****Vidage pour baignoire**

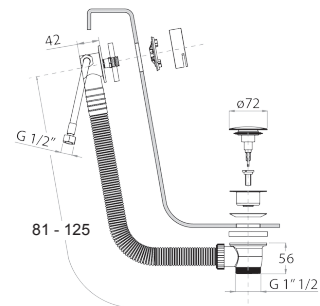
- alimentation d'eau par trop-plein
- AVEC VIDAGE

**N.B. liste complète des finitions dans la section Articles Divers à la fin du Tarif**



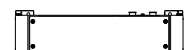
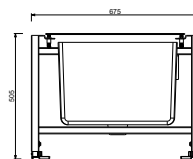
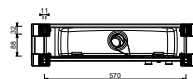
Polished Nickel PVD  
Matt Gun Metal PVD  
**Acier Brossé**

91 95 W002  
91 P5 W002  
**91 93 W002**

**W286****Plaque pour bain-douche sur gorge**

- plaque de fixation
- sans plaque de finition

N.B. À compléter avec des revêtements permettant l'accès pour inspection



91 00 W286





**Fratelli Fantini Spa**

Pella (Novara), Italy - t. +39 0322 918411

[fantini@fantini.it](mailto:fantini@fantini.it) - [www.fantini.it](http://www.fantini.it)