

O-XY

TECHNISCHES HANDBUCH

O-XY

design Marco Williams Fagioli



WASCHTISCH	s. 470
BIDET	s. 472
DUSCHE	s. 474
BADEWANNE	s. 491
ZUBEHÖR	s. 493

Technische Hinweise

Die Serie O-XY wird grundsätzlich MIT GRIFF geliefert.



z.B. Artikel S604WF



z.B. Artikel P704WF

DIE GRIFFE SIND NICHT AUSTAUSCHBAR.

Wasch- und Bidet-Mischer sind mit einem **Perlator** bis zu 5 l/min ausgestattet.

BOHRLÖCHER FÜR ARMATUREN IN WASCHTISCHEN:

- Waschtisch- und Bidetmischer:

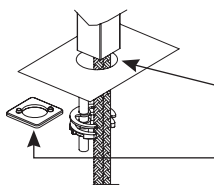
Im Lieferumfang ist ein Abdeckring enthalten, der zwischen Mischer und Waschtisch montiert wird, zur Abdeckung des Bohrloches.

Wenn der Durchmesser des Loches MIN 24 mm - MAX 25 mm beträgt:

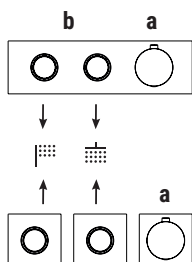
IST ES NICHT NÖTIG, DEN ABDECKRING ZU BENUTZEN.

Wenn der Durchmesser des Loches MIN 25,1 mm - MAX 35 mm beträgt:

MUSS DER ABDECKRING BENUTZT WERDEN.



Mischer – ON/OFF-Tasten



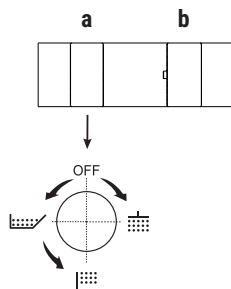
Thermostatische Duscharmaturen 3/4" mit ON/OFF-Tasten und Durchflussregelung sind mit „Einheitsplatte“ erhältlich, bei der Thermostat und Tasten integriert sind (Art. H572B+H572A), oder mit thermostatischem Mischer und separaten Absperrventilen (mit Rosetten), die separat zu bestellen sind (Art. H500B+H500A oder Art. H590B/H591B/H592B+H590A).

BEISPIEL:

Art. H572B+H572A oder Art. H500B+H500A / H590B+H590A / H591B+H590A

a) Temperatureinstellung.

b) Bedienung für: - ON/OFF-Funktion durch Drücken der Taste
- Durchflussregelung durch Drehen des Rings



Der Duschthermostat 3/4" steht zur Verfügung:

- Art. P872B+D372A - 2 Ausgänge

- Art. P873B+D373A - 3 Ausgänge

BEISPIEL:

Art. P873B+D373A

a) Drehumsteller mit Absperrung - Ausgehend von der Mittelstellung aktivieren Sie durch Drehen nach rechts den 1. Ausgang. Durch Drehen nach links aktivieren Sie den 2. und in der Folge den 3. Ausgang.

b) Temperatureinstellung.

Basismaterial: EDELSTAHL AISI 316/316 L

Oberflächen:

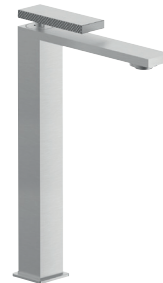
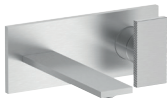
95 Polished Nickel PVD

P5 Matt Gun Metal PVD

93 Edelstahl gebürstet

* Ersatzteile, Zubehör, verschiedene Artikel und Verlängerungen können in bestimmten Preislisten eingesehen werden

STANDARDKARTUSCHE

1-Loch-Waschtismischer*_Achsabstand Auslauf 13,5 cm***S604WF**
OHNE ABLAUF**P704WF**
OHNE ABLAUF**1-Loch-Waschtismischer hoch***_Achsabstand Auslauf 17,5 cm***S606WF**
OHNE ABLAUF**P706WF**
OHNE ABLAUF**Wandwaschtismischer***_Achsabstand Auslauf 17,6 cm***P713B+M111A**
OHNE ABLAUF**1-Loch-Bidetmischer***_Achsabstand Auslauf 12,4 cm***S608WF**
OHNE ABLAUF**P708WF**
OHNE ABLAUF

HYGIENISCHE HANDBRAUSE / HYDROBRUSH

Hygienische Handbrause**P759B+M111A****Hydrobrush****W292**

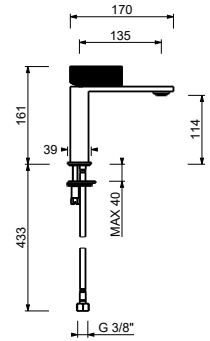
S604WF

1-Loch-Waschtischmischer

- Achsabstand Auslauf 13,5 cm
- Griff
- Wasserdurchflussbegrenzer auf 5 l/min bei 3 bar
- Versorgungsleitung/schläuche
- OHNE ABLAUF



Polished Nickel PVD 49 95 S604WF
 Matt Gun Metal PVD 49 P5 S604WF
Edelstahl gebürstet 49 93 S604WF



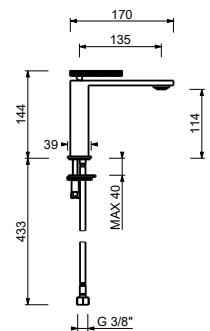
P704WF

1-Loch-Waschtischmischer

- Achsabstand Auslauf 13,5 cm
- Griff
- Wasserdurchflussbegrenzer auf 5 l/min bei 3 bar
- Versorgungsleitung/schläuche
- OHNE ABLAUF



Polished Nickel PVD 49 95 P704WF
 Matt Gun Metal PVD 49 P5 P704WF
Edelstahl gebürstet 49 93 P704WF



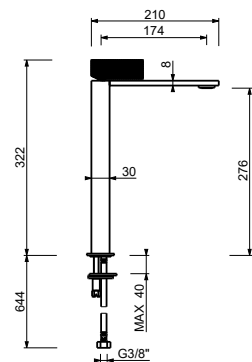
S606WF

1-Loch-Waschtischmischer hoch

- Achsabstand Auslauf 17,5 cm
- Griff
- Wasserdurchflussbegrenzer auf 5 l/min bei 3 bar
- Versorgungsleitung/schläuche
- OHNE ABLAUF



Polished Nickel PVD 49 95 S606WF
 Matt Gun Metal PVD 49 P5 S606WF
Edelstahl gebürstet 49 93 S606WF



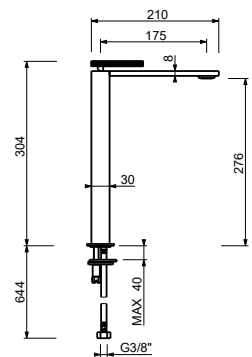
P706WF

1-Loch-Waschtischmischer hoch

- Achsabstand Auslauf 17,5 cm
- Griff
- Wasserdurchflussbegrenzer auf 5 l/min bei 3 bar
- Versorgungsleitung/schläuche
- OHNE ABLAUF

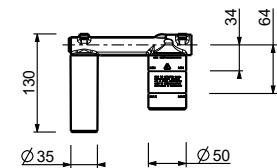
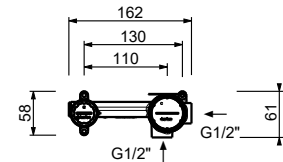
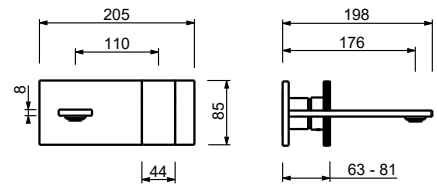


Polished Nickel PVD 49 95 P706WF
 Matt Gun Metal PVD 49 P5 P706WF
Edelstahl gebürstet 49 93 P706WF



Wandwaschtischmischer

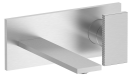
- Achsabstand Auslauf 17,6 cm
- Griff
- mit Abdeckplatte
- Wasserdurchflussbegrenzer auf 5 l/min bei 3 bar
- 1/2" Eingänge
- Schallschutz
- OHNE ABLAUF



P713B

AP-Teil

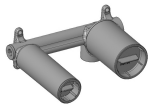
- | | |
|----------------------------|--------------------|
| Polished Nickel PVD | 49 95 P713B |
| Matt Gun Metal PVD | 49 P5 P713B |
| Edelstahl gebürstet | 49 93 P713B |



M111A

UP-Teil

44 00 M111A



BIDET : Standardkartusche

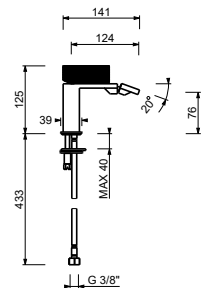
S608WF

1-Loch-Bidetmischer

- Achsabstand Auslauf 12,4 cm
- Griff
- Wasserdurchflussbegrenzer auf 5 l/min bei 3 bar
- Perlator mit Gelenk
- Versorgungsleitung/schläuche
- OHNE ABLAUF



- | | |
|----------------------------|---------------------|
| Polished Nickel PVD | 49 95 S608WF |
| Matt Gun Metal PVD | 49 P5 S608WF |
| Edelstahl gebürstet | 49 93 S608WF |



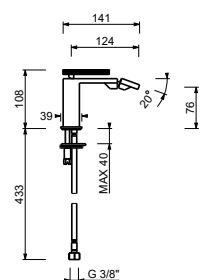
P708WF

1-Loch-Bidetmischer

- Achsabstand Auslauf 12,4 cm
- Griff
- Wasserdurchflussbegrenzer auf 5 l/min bei 3 bar
- Perlator mit Gelenk
- Versorgungsleitung/schläuche
- OHNE ABLAUF



- | | |
|----------------------------|---------------------|
| Polished Nickel PVD | 49 95 P708WF |
| Matt Gun Metal PVD | 49 P5 P708WF |
| Edelstahl gebürstet | 49 93 P708WF |



Hygienische Handbrause

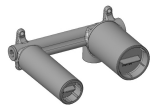
- für die Intimpflege
- Duschkörper inklusive
- Wandbogen mit Brausehalter
- mit Abdeckplatte
- 120 cm Messingschlauch
- 1/2" Eingang

Hinweis: vollständige Liste der Oberflächen bei dem Abschnitt Zubehör am Ende der Preisliste

P759B



M111A

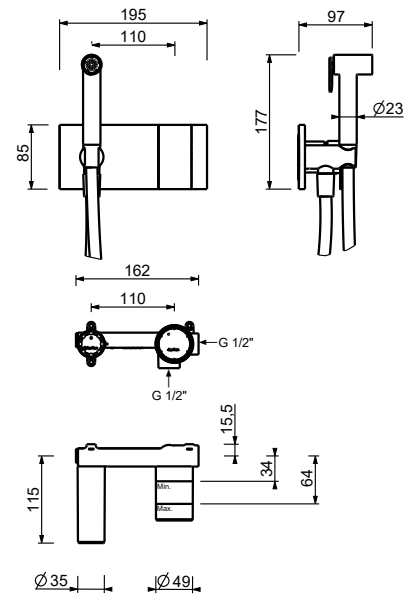


AP-Teil

Polished Nickel PVD	49 95 P759B
Matt Gun Metal PVD	49 P5 P759B
Edelstahl gebürstet	49 93 P759B

UP-Teil

44 00 M111A



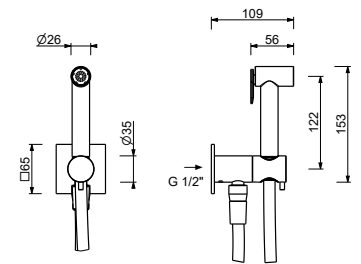
W292

Hydrobrush

- für die WC-Reinigung
- Wandbogen mit Brausehalter
- Absperrventil
- quadratische Rosette
- 120 cm Messingschlauch
- 1/2" Eingang



Polished Nickel PVD	91 95 W292
Matt Gun Metal PVD	91 P5 W292
Edelstahl gebürstet	91 93 W292



STANDARDKARTUSCHE

UP-Brausemischer

_1/2" Eingänge



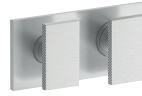
P763B+M063A

1 Ausgang



P785B+M585A

2 Ausgänge



P782B+M685A

2 Ausgänge



P787B+M587A

3 Ausgänge



P783B+M687A

3 Ausgänge



P784B+R084A

2 Ausgänge

THERMOSTATKARTUSCHE

UP-Brausemischer

_1/2" Eingänge



P723B+M523A



P743B+M623A

UP-Brausemischer

_3/4" Eingänge



H572B+H572A

2 Ausgänge

ON/OFF-Schalter
mit Durchflussregelung



P872B+D372A

2 Ausgänge



P873B+D373A

3 Ausgänge



H500B+H500A



H590B+H590A

Absperrventil
ON/OFF-Taste
mit Durchflussregelung
Siebdruck von Kopfbrause



H591B+H590A

Absperrventil
ON/OFF-Taste
mit Durchflussregelung
Siebdruck von Handbrause



H592B+H590A

Absperrventil
ON/OFF-Taste
mit Durchflussregelung
Siebdruck von AUX-Siebdruck



P890B+D491A

Absperrventil

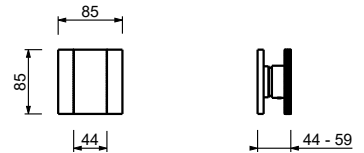
UP-Brausemischer

- Griff
- 1/2" **1 Ausgang**
- 1/2" Eingänge
- Schallschutz

P763B

AP-Teil

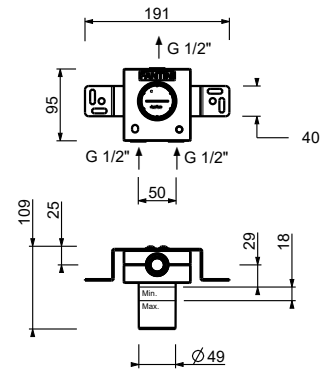
Polished Nickel PVD 49 95 P763B
 Matt Gun Metal PVD 49 P5 P763B
Edelstahl gebürstet 49 93 P763B



M063A

UP-Teil

44 00 M063A



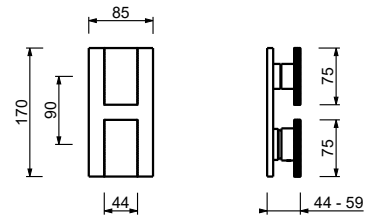
UP-Brausemischer

- Griffe
- mit Abdeckplatte
- Drehumsteller **2-Wege**
- 1/2" Eingänge
- Schallschutz
- nur für vertikale Montage

P785B

AP-Teil

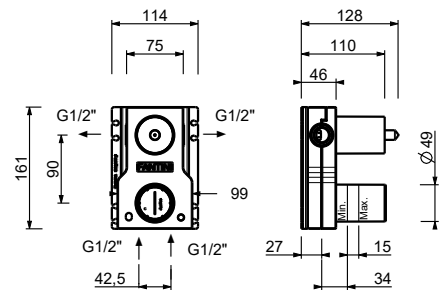
Polished Nickel PVD 49 95 P785B
 Matt Gun Metal PVD 49 P5 P785B
Edelstahl gebürstet 49 93 P785B



M585A

UP-Teil

44 00 M585A



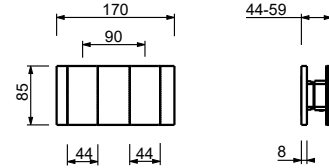
UP-Brausemischer

- Griffe
- mit Abdeckplatte
- Drehumsteller **3-Wege**
- 1/2" Eingänge
- Schallschutz
- nur für horizontale Montage

P783B

AP-Teil

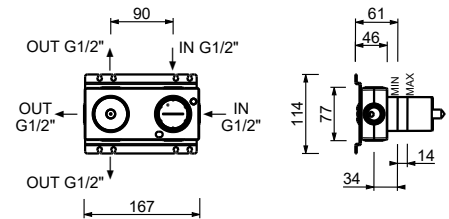
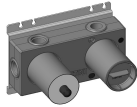
Polished Nickel PVD	49 95 P783B
Matt Gun Metal PVD	49 P5 P783B
Edelstahl gebürstet	49 93 P783B



M687A

UP-Teil

44 00 M687A



UP-Brauseemischer

- Griffe
- Drehumsteller **2-Wege**
- Handbrause FIT
- Wandbogen mit Brausehalter
- Schlauch PVC 150 cm
- 1/2" Eingänge

P784B

AP-Teil

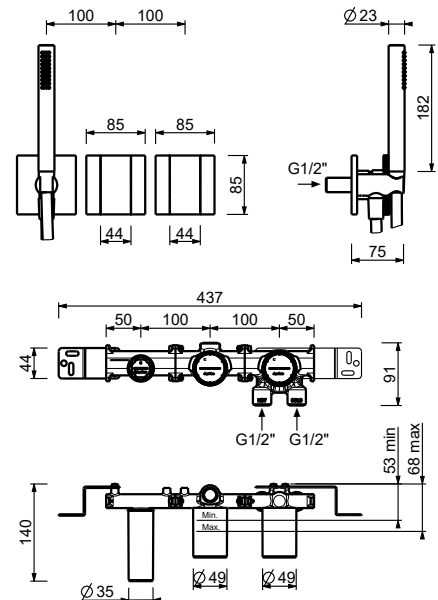
Polished Nickel PVD	49 95 P784B
Matt Gun Metal PVD	49 P5 P784B
Edelstahl gebürstet	49 93 P784B



R084A

UP-Teil

44 00 R084A



1/2" UP-Thermostatbrausemischer

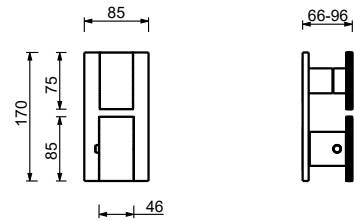
- Griffe
- mit Abdeckplatte
- Drehumsteller **2-Wege**
- 1/2" Eingänge
- Schallschutz
- nur für vertikale Montage

P723B



AP-Teil

Polished Nickel PVD	49 95 P723B
Matt Gun Metal PVD	49 P5 P723B
Edelstahl gebürstet	49 93 P723B

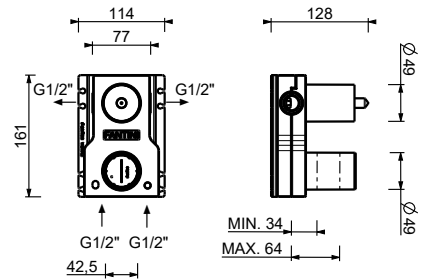


M523A



UP-Teil

44 00 M523A



1/2" UP-Thermostatbrausemischer

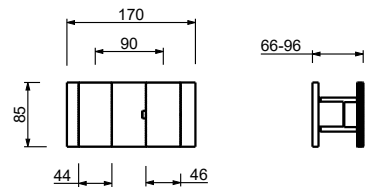
- Griffe
- mit Abdeckplatte
- Drehumsteller **2-Wege**
- 1/2" Eingänge
- Schallschutz
- nur für horizontale Montage

P743B

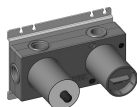


AP-Teil

Polished Nickel PVD	49 95 P743B
Matt Gun Metal PVD	49 P5 P743B
Edelstahl gebürstet	49 93 P743B

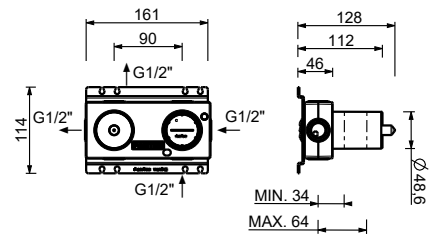


M623A



UP-Teil

44 00 M623A



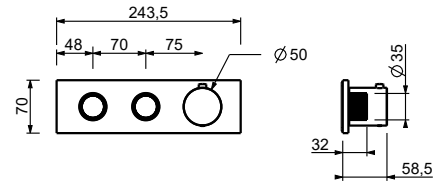
3/4" UP-Thermostatbrausemischer

- Griff
- ON/OFF-Schalter mit Durchflussregelung
- Schallschutz
- nur für horizontale Montage
- 3/4" Eingänge
- 1/2" **2 Ausgänge**

H572B

AP-Teil

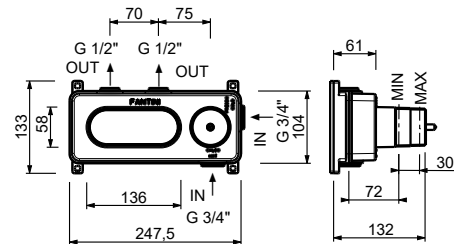
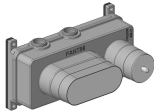
Polished Nickel PVD	87 95 H572B
Matt Gun Metal PVD	87 P5 H572B
Edelstahl gebürstet	87 93 H572B



H572A

UP-Teil

44 00 H572A



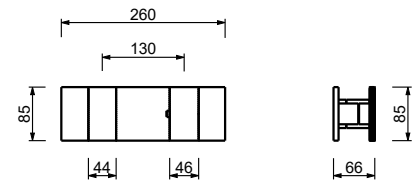
3/4" UP-Thermostatbrausemischer

- Griffe
- Drehumsteller **2-Wege** mit Absperrung
- nur für horizontale Montage
- 3/4" Eingänge

P872B

AP-Teil

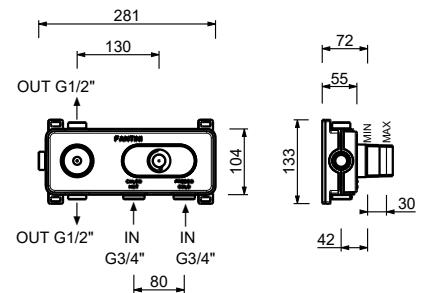
Polished Nickel PVD	49 95 P872B
Matt Gun Metal PVD	49 P5 P872B
Edelstahl gebürstet	49 93 P872B



D372A

UP-Teil

19 00 D372A



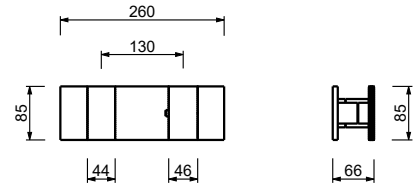
3/4" UP-Thermostatbrausemischer

- Griffe
- Drehumsteller **3-Wege** mit Absperrung
- nur für horizontale Montage
- 3/4" Eingänge

P873B

AP-Teil

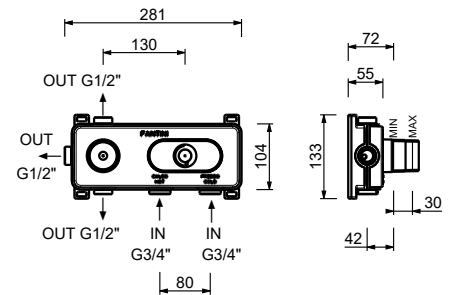
Polished Nickel PVD 49 95 P873B
 Matt Gun Metal PVD 49 P5 P873B
Edelstahl gebürstet 49 93 P873B



D373A

UP-Teil

19 00 D373A



3/4" UP-Thermostatbrausemischer

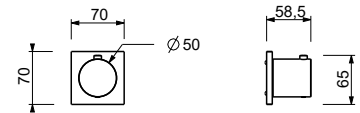
- Griff
- 1/2" Eingänge
- Schallschutz
- ohne Absperrventil, **muss separat dazu bestellt werden**

HINWEIS: Der Mischer muss immer mit einem 3/4"- oder 1/2"-Absperrventil bestellt werden

H500B

AP-Teil

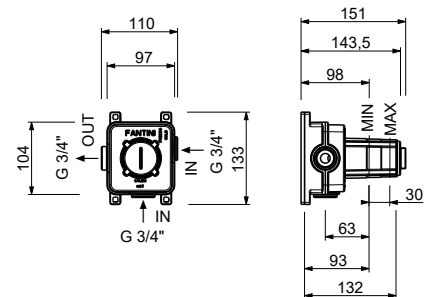
Polished Nickel PVD 87 95 H500B
 Matt Gun Metal PVD 87 P5 H500B
Edelstahl gebürstet 87 93 H500B



H500A

UP-Teil

44 00 H500A



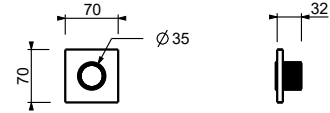
Absperrventil

- ON/OFF-Taste mit Durchflussregelung **Siebdruck von Kopfbrause**
- Schallschutz
- für horizontale und vertikale Installation
- 1/2" Eingänge

H590B

AP-Teil

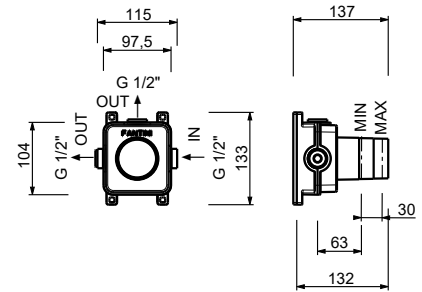
Polished Nickel PVD 87 95 H590B
 Matt Gun Metal PVD 87 P5 H590B
Edelstahl gebürstet 87 93 H590B



H590A

UP-Teil

44 00 H590A



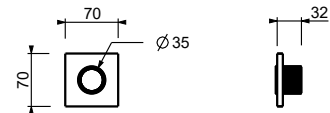
Absperrventil

- ON/OFF-Taste mit Durchflussregelung **Siebdruck von Handbrause**
- Schallschutz
- für horizontale und vertikale Installation
- 1/2" Eingänge

H591B

AP-Teil

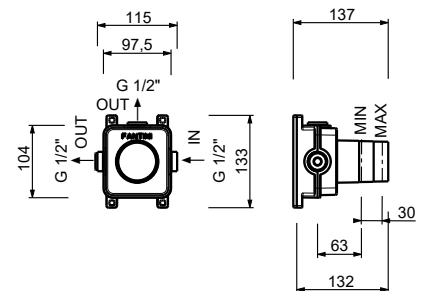
Polished Nickel PVD 87 95 H591B
 Matt Gun Metal PVD 87 P5 H591B
Edelstahl gebürstet 87 93 H591B



H590A

UP-Teil

44 00 H590A



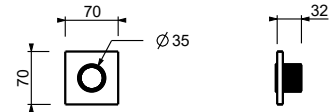
Absperrventil

- ON/OFF-Taste mit Durchflussregelung **AUX-Siebdruck**
- Schallschutz
- für horizontale und vertikale Installation
- 1/2" Eingänge

H592B

AP-Teil

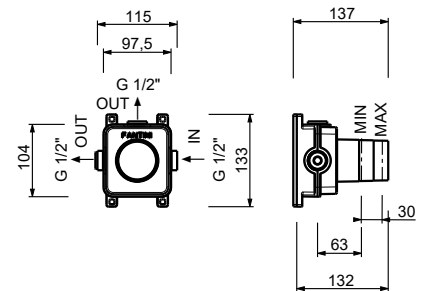
Polished Nickel PVD 87 95 H592B
 Matt Gun Metal PVD 87 P5 H592B
Edelstahl gebürstet 87 93 H592B



H590A

UP-Teil

44 00 H590A



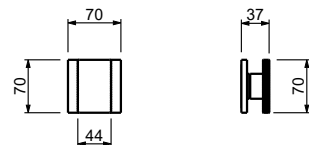
3/4" Absperrventil

- Griff
- 90° Keramikventil
- 3/4" Eingänge
- Schallschutz

P890B

AP-Teil

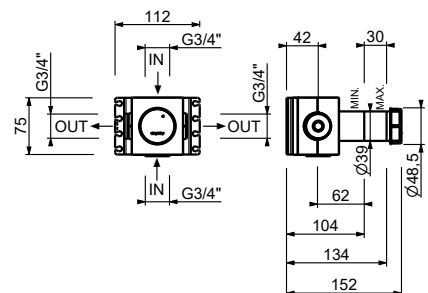
Polished Nickel PVD 49 95 P890B
 Matt Gun Metal PVD 49 P5 P890B
Edelstahl gebürstet 49 93 P890B



D491A

UP-Teil

19 00 D491A

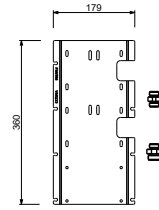
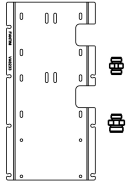


W269

OPTIONAL - "Easy Fix" System

Platte und Verbindungen

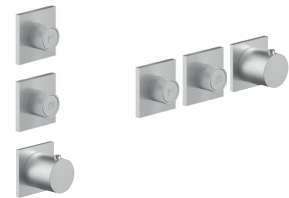
- für einfache horizontale oder vertikale Thermostatmontage
- für Montage Art H500A / H590A - **1 Ausgang**
- für Montage Art H500A / H590A (2Stk) - **2 Ausgänge**



BEISPIEL FÜR KOMBINATIONEN - 1 AUSGANG



BEISPIEL FÜR KOMBINATIONEN - 2 AUSGÄNGE



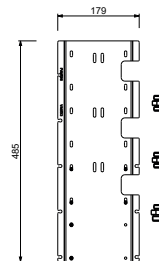
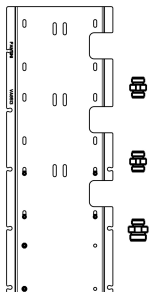
91 00 W269

W270

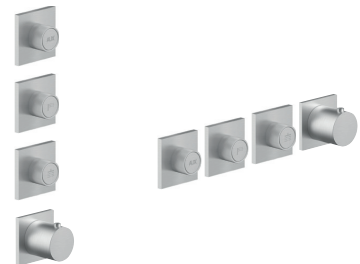
OPTIONAL - "Easy Fix" System

Platte und Verbindungen

- für einfache horizontale oder vertikale Thermostatmontage
- für Montage Art H500A / H590A (3Stk) - **3 Ausgänge**



BEISPIEL FÜR KOMBINATIONEN - 3 AUSGÄNGE



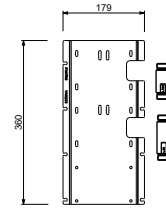
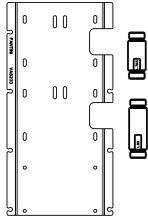
91 00 W270

W275

OPTIONAL - "Easy Fix" System

Platte und Verbindungen

- für einfache horizontale oder vertikale Thermostatmontage
- für Montage Art H500A / D491A - **1 Ausgang**
- für Montage Art H500A / D491A (2Stk) - **2 Ausgänge**



BEISPIEL FÜR KOMBINATIONEN - 1 AUSGANG



BEISPIEL FÜR KOMBINATIONEN - 2 AUSGÄNGE



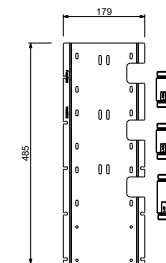
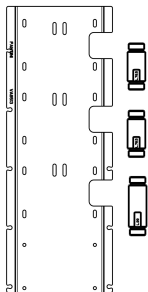
91 00 W275

W276

OPTIONAL - "Easy Fix" System

Platte und Verbindungen

- für einfache horizontale oder vertikale Thermostatmontage
- für Montage Art H500A / D491A (3Stk) - **3 Ausgänge**



BEISPIEL FÜR KOMBINATIONEN - 3 AUSGÄNGE



91 00 W276

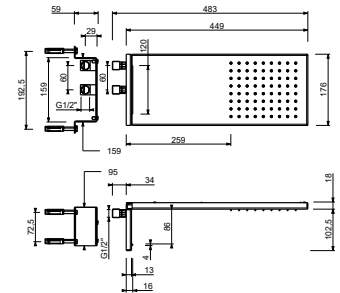
Regenkopfbrause

- Regen
- Wasserfall
- Basismaterial: Edelstahl
- Wandmontage
- Antikalksystem
- 1/2" Eingang

8155B

AP-Teil

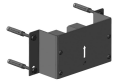
Polished Nickel PVD 86 95 8155B
 Matt Gun Metal PVD 86 P5 8155B
Edelstahl gebürstet 86 93 8155B



8155A

UP-Teil

44 00 8155A



Regenkopfbrause

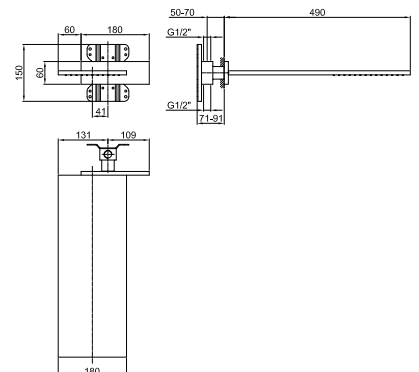
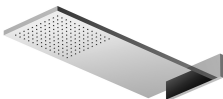
- Basismaterial: Messing
- Wandmontage
- Wasserdurchflussbegrenzer auf 17 l/min bei 3 bar
- Antikalksystem
- 1/2" Eingang
- Durchflussrate Minimum 10 l/min

**Hinweis: Nötige Bedingungen für korrektes Funktionieren:
 Mindestzufuhr: 10 l/min**

8036B

AP-Teil

Polished Nickel PVD 86 95 8036B
 Matt Gun Metal PVD 86 P5 8036B
Edelstahl gebürstet 86 93 8036B



8036A

UP-Teil

86 00 8036A

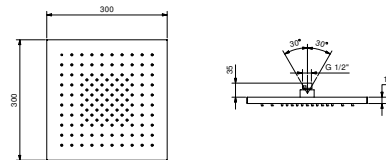
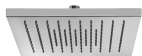


K053

Regenkopfbrause

- ACQUAFIT
- Wasserfunktionen:**
- Funktion 1: 125 Antikalk-Düsen, Konzentrierter Regen in der Mitte
- 30x30 cm
- Basismaterial: Edelstahl
- Rückflussverhinderer
- Wasserdurchflussbegrenzer auf 12 l/min bei 3 bar

Hinweis: Nötige Bedingungen für korrektes Funktionieren:
Mindestzufuhr: 9 l/min



Polished Nickel PVD 79 95 K053
 Matt Gun Metal PVD 79 P5 K053
Edelstahl gebürstet 79 93 K053

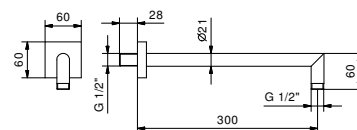
8038

Brausearm

- Länge 30 cm
- quadratische Rosette
- Wandmontage
- 1/2" Eingang

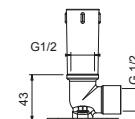


Polished Nickel PVD 86 95 8038
 Matt Gun Metal PVD 86 P5 8038
Edelstahl gebürstet 86 93 8038



OPTIONAL: UP-Teil für Gipskarton

W046 91 00 W046



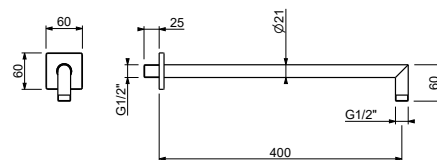
8163

Brausearm

- Länge 40cm
- quadratische Rosette
- Wandmontage
- 1/2" Eingang

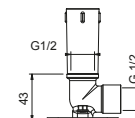


Polished Nickel PVD 86 95 8163
 Matt Gun Metal PVD 86 P5 8163
Edelstahl gebürstet 86 93 8163



OPTIONAL: UP-Teil für Gipskarton

W046 91 00 W046



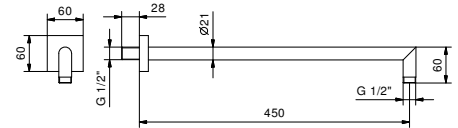
8039

Brausearm

- Länge 45 cm
- quadratische Rosette
- Wandmontage
- 1/2" Eingang

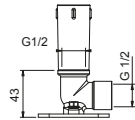


Polished Nickel PVD 86 95 8039
 Matt Gun Metal PVD 86 P5 8039
Edelstahl gebürstet 86 93 8039



OPTIONAL: UP-Teil für Gipskarton

W046 91 00 W046



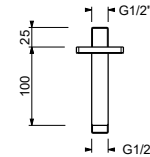
8122

Brausearm

- Länge 10 cm
- quadratische Rosette
- Deckenmontage
- 1/2" Eingang

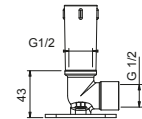


Polished Nickel PVD 86 95 8122
 Matt Gun Metal PVD 86 P5 8122
Edelstahl gebürstet 86 93 8122



OPTIONAL: UP-Teil für Gipskarton

W046 91 00 W046



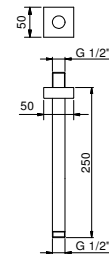
8040

Brausearm

- Länge 25 cm
- quadratische Rosette
- Deckenmontage
- 1/2" Eingang

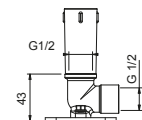


Polished Nickel PVD 86 95 8040
 Matt Gun Metal PVD 86 P5 8040
Edelstahl gebürstet 86 93 8040



OPTIONAL: UP-Teil für Gipskarton

W046 91 00 W046



8041

Brausearm

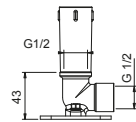
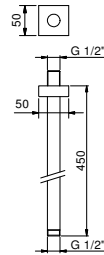
- Länge 45 cm
- quadratische Rosette
- Deckenmontage
- 1/2" Eingang



Polished Nickel PVD 86 95 8041
 Matt Gun Metal PVD 86 P5 8041
Edelstahl gebürstet 86 93 8041

OPTIONAL: UP-Teil für Gipskarton

W046 91 00 W046



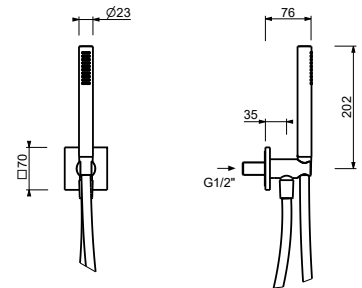
8148

Brauseset

- Quadratische Rosette 70x70 mm Dicke 7,5
- Handbrause FIT
- Wandbogen mit Brausehalter
- Schlauch PVC 150 cm
- 1/2" Eingang



Polished Nickel PVD 86 95 8148
 Matt Gun Metal PVD 86 P5 8148
 Brushed Steel Look PVD 86 92 8148



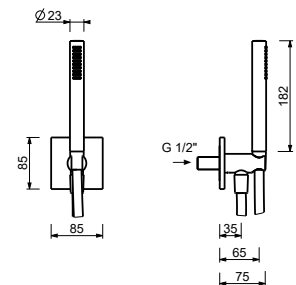
8144

Brauseset

- quadratische Rosette 85X85 mm
- Handbrause FIT
- Wandbogen mit Brausehalter
- Schlauch PVC 150 cm
- 1/2" Eingang



Polished Nickel PVD 86 95 8144
 Matt Gun Metal PVD 86 P5 8144
Edelstahl gebürstet 86 93 8144



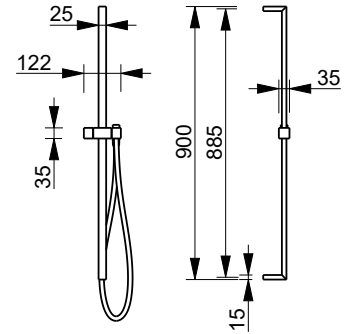
8166**Brausestange**


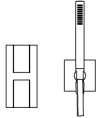
- Länge 90cm
- ohne Wandbogen
- ohne Handbrause
- Schlauch PVC 150 cm
- verstellbarer Brausehalter

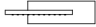
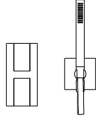


Polished Nickel PVD
Matt Gun Metal PVD
Edelstahl gebürstet


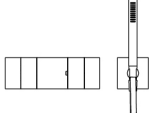
86 95 8166
86 P5 8166
86 93 8166

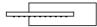
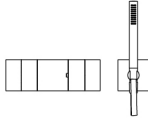


KOMBINATION.1	Art.	Beschreibung	Serienoberfläche	
 	8155B+8155A	Regenkopfbrause	95	Polished Nickel PVD
	P785B+M585A	UP-Brausemischer	P5	Matt Gun Metal PVD
	8144	Brauseset	93	Edelstahl gebürstet

KOMBINATION.2	Art.	Beschreibung	Serienoberfläche	
 	8036B+8036A	Regenkopfbrause	95	Polished Nickel PVD
	P785B+M585A	UP-Brausemischer	P5	Matt Gun Metal PVD
	8144	Brauseset	93	Edelstahl gebürstet

DUSCHE : Kombinationen mit Thermostatkartusche

KOMBINATION.1	Art.	Beschreibung	Serienoberfläche	
 	8155B+8155A	Regenkopfbrause	95	Polished Nickel PVD
	P782B+M685A	UP-Brausemischer	P5	Matt Gun Metal PVD
	8144	Brauseset	93	Edelstahl gebürstet

KOMBINATION.2	Art.	Beschreibung	Serienoberfläche	
 	8036B+8036A	Regenkopfbrause	95	Polished Nickel PVD
	P872B+D372A	3/4" UP-Thermostatbrausemischer	P5	Matt Gun Metal PVD
	8144	Brauseset	93	Edelstahl gebürstet

STANDARDKARTUSCHE

UP-Wannenmischer

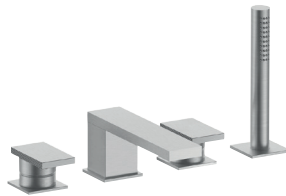
_1/2" Eingänge
_Achsabstand Auslauf 21 cm



P721B+R021A
2 Ausgänge

Wannenrandmischer

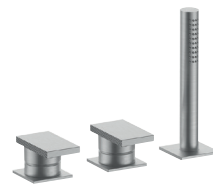
_1/2" Eingänge
_Achsabstand Auslauf 15 cm



P765
2 Ausgänge

Wannenrandmischer

_1/2" Eingänge



P767
2 Ausgänge

Bodenstand-Wannenmischer

_1/2" Eingänge
_Achsabstand Auslauf 26 cm



P780B+R080A
2 Ausgänge

UP-Wannenmischer

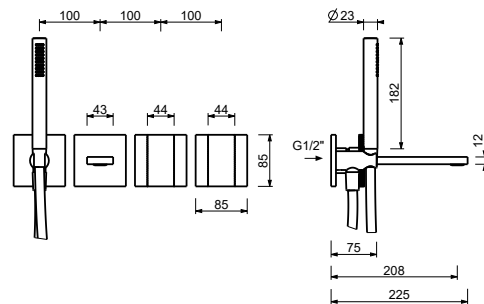
- Achsabstand Auslauf 21 cm
- Griff
- Drehumsteller **2-Wege**
- Handbrause FIT
- Wandbogen mit Brausehalter
- Schlauch PVC 150 cm
- 1/2" Eingänge

P721B



AP-Teil

Polished Nickel PVD	49 95 P721B
Matt Gun Metal PVD	49 P5 P721B
Edelstahl gebürstet	49 93 P721B

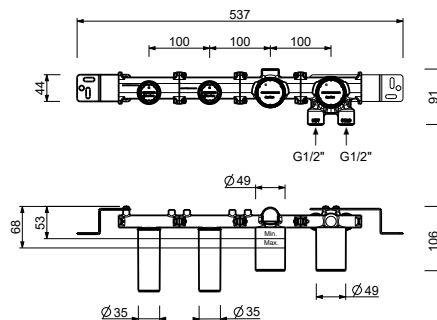


R021A



UP-Teil

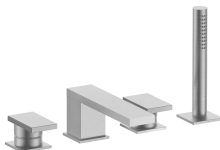
44 00 R021A



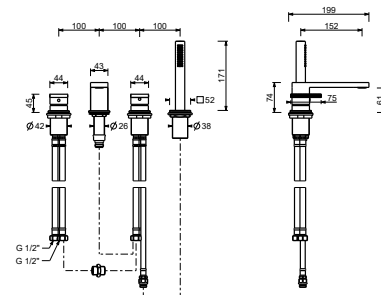
P765

Wannenrandmischer

- Achsabstand Auslauf 15,2 cm
- Griffe
- 4-Loch
- Drehumsteller **2-Wege**
- Handbrause FIT
- Schlauch 150 cm
- 1/2" Eingänge
- Versorgungsleitung/schläuche



Polished Nickel PVD	49 95 P765
Matt Gun Metal PVD	49 P5 P765
Edelstahl gebürstet	49 93 P765



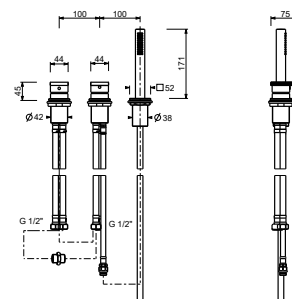
P767

Wannenrandmischer

- Griffe
- ohne Auslauf
- 3-Loch
- Drehumsteller **2-Wege**
- Handbrause FIT
- Schlauch 150 cm
- 1/2" Eingänge
- Versorgungsleitung/schläuche



Polished Nickel PVD	49 95 P767
Matt Gun Metal PVD	49 P5 P767
Edelstahl gebürstet	49 93 P767



Bodenstand-Wannenmischer

- Achsabstand Auslauf 26 cm
- Griff
- Griff (Auf / Zu) mit Mengen- und Temperaturregelung
- Handbrause FIT
- Handbrausehalter
- Schlauch PVC 150 cm
- 1/2" Eingänge
- auf Fuß

P780B



AP-Teil

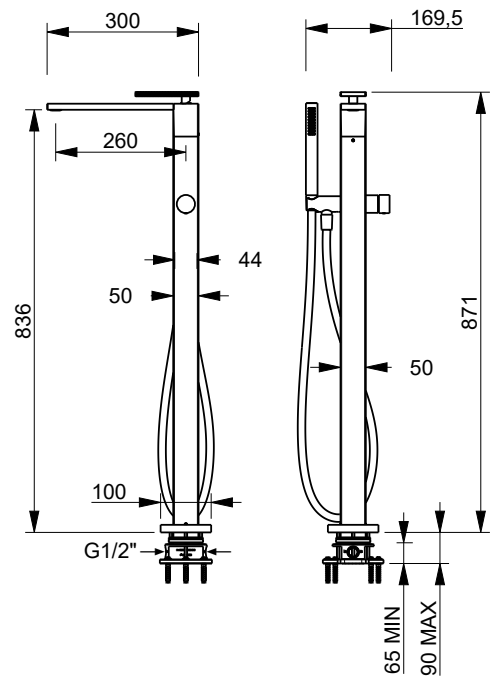
Polished Nickel PVD	49 95 P780B
Matt Gun Metal PVD	49 P5 P780B
Edelstahl gebürstet	49 93 P780B

R080A



UP-Teil

44 00 R080A

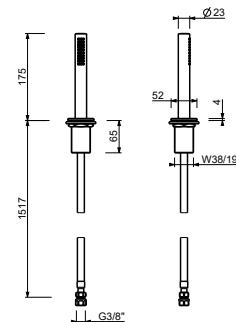


Z351



Handbrause-Set für Wannenrand

- Handbrause FIT
- Schlauch 150 cm



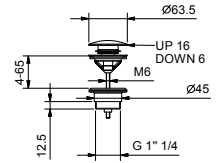
Polished Nickel PVD	49 95 Z351
Matt Gun Metal PVD	49 P5 Z351
Edelstahl gebürstet	49 93 Z351

8434

Ablauf

- 1" 1/4
- Druckverschluss
- für Waschbecken ohne Überlaufloch
- für Waschbecken mit Überlaufloch
- Universell

Hinweis: vollständige Liste der Oberflächen bei dem Abschnitt Zubehör am Ende der Preisliste



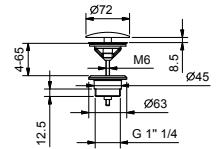
Polished Nickel PVD	91 95 8434
Matt Gun Metal PVD	91 P5 8434
Edelstahl gebürstet	91 93 8434

8435

Ablauf

- 1" 1/4
- für Waschbecken ohne Überlaufloch
- für Waschbecken mit Überlaufloch
- offener Abfluss
- Universell

Hinweis: vollständige Liste der Oberflächen bei dem Abschnitt Zubehör am Ende der Preisliste



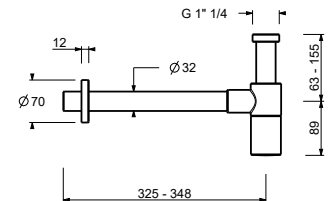
Polished Nickel PVD	91 95 8435
Matt Gun Metal PVD	91 P5 8435
Edelstahl gebürstet	91 93 8435

9234

Flaschensiphon

- 1" 1/4
- für Waschbecken

Hinweis: vollständige Liste der Oberflächen bei dem Abschnitt Zubehör am Ende der Preisliste



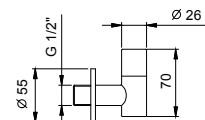
Polished Nickel PVD	91 95 9234
Matt Gun Metal PVD	91 P5 9234
Edelstahl gebürstet	91 93 9234

8364

Paar Eckventile

- mit Absperrventil
- leicht zu reinigende Filter
- 1/2" Eingang

Hinweis: vollständige Liste der Oberflächen bei dem Abschnitt Zubehör am Ende der Preisliste



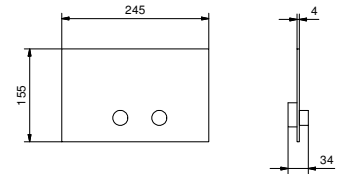
Polished Nickel PVD	91 95 8364
Matt Gun Metal PVD	91 P5 8364
Edelstahl gebürstet	91 93 8364

8402**Betätigungsplatte GEBERIT**

- Basismaterial: Edelstahl
- Reliefknöpfen
- mit rundem Druckknopf
- ohne sichtbarer Befestigung

Hinweis: vollständige Liste der Oberflächen bei dem Abschnitt Zubehör am Ende der Preisliste

Hinweis: kompatibel NUR MIT Geberit Sigma 8/Sigma 12



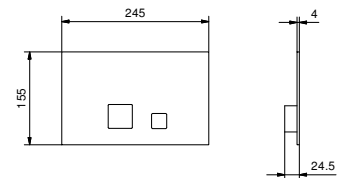
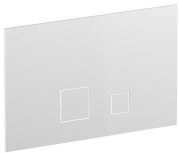
Polished Nickel PVD	91 95 8402
Matt Gun Metal PVD	91 P5 8402
Edelstahl gebürstet	91 93 8402

8403**Betätigungsplatte GEBERIT**

- Basismaterial: Edelstahl
- flächenbündig
- mit quadratischem Druckknopf
- ohne sichtbarer Befestigung

Hinweis: vollständige Liste der Oberflächen bei dem Abschnitt Zubehör am Ende der Preisliste

Hinweis: kompatibel NUR MIT Geberit Sigma 8/Sigma 12



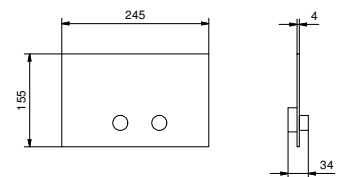
Polished Nickel PVD	91 95 8403
Matt Gun Metal PVD	91 P5 8403
Edelstahl gebürstet	91 93 8403

W216**Betätigungsplatte TECE**

- Basismaterial: Edelstahl
- Reliefknöpfen
- mit rundem Druckknopf
- Mindesttiefe: siehe Einbauanleitung
- ohne sichtbarer Befestigung

Hinweis: vollständige Liste der Oberflächen bei dem Abschnitt Zubehör am Ende der Preisliste

Hinweis: kompatibel NUR MIT Tecebox Octa II

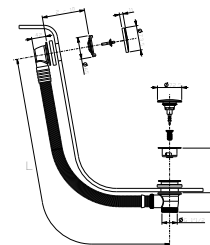


Polished Nickel PVD	91 95 W216
Matt Gun Metal PVD	91 P5 W216
Edelstahl gebürstet	91 93 W216

W001**Wannenablauf**

- MIT ABLAUF

Hinweis: vollständige Liste der Oberflächen bei dem Abschnitt Zubehör am Ende der Preisliste



Polished Nickel PVD	91 95 W001
Matt Gun Metal PVD	91 P5 W001
Edelstahl gebürstet	91 93 W001

W002

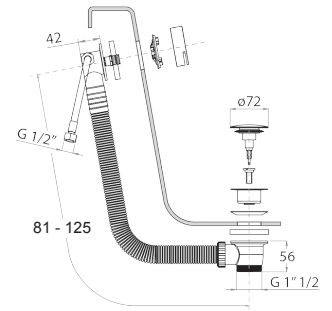
Wannenablauf

- Überlaufgarnitur mit Füllfunktion
- MIT ABLAUF

Hinweis: vollständige Liste der Oberflächen bei dem Abschnitt Zubehör am Ende der Preisliste



- | | |
|----------------------------|-------------------|
| Polished Nickel PVD | 91 95 W002 |
| Matt Gun Metal PVD | 91 P5 W002 |
| Edelstahl gebürstet | 91 93 W002 |

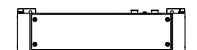
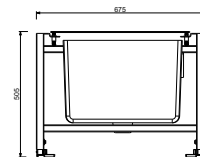
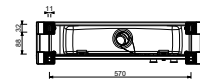
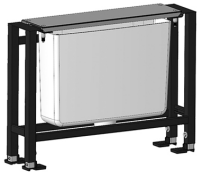


W286

Montageplatte für Wannenrandmischer

- Montageplatte
- ohne Abdeckplatte

Hinweis: Mit Abdeckungen zu versehen, die den Zugang zur Inspektion ermöglichen



91 00 W286



Fratelli Fantini Spa

Pella (Novara), Italy - t. +39 0322 918411

fantini@fantini.it - www.fantini.it