

O-XY

MANUAL TÉCNICO

O-XY

design Marco Williams Fagioli



P5 S604WF

LAVABO	ipág. 470
BIDÉ	ipág. 472
DUCHA	ipág. 474
BAÑO DUCHA	ipág. 491
ACCESORIOS DIVERSOS	ipág. 493

Información técnica

O-XY se suministra de serie **CON MANETA.**



ej. artículo S604WF



ej. artículo P704WF

LAS MANETAS NO SON INTERCAMBIABLES

Los monomandos lavabo se suministran con **limitadores de 5 l/min.**

AGUJEROS PARA INSTALACIÓN EN ENCIMERAS:

- Monomando de lavabo y bidé:

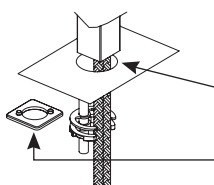
en las cajas se suministra una placa agujereada para colocar en la base del grifo y cubrir el agujero.

Si el diámetro del agujero está comprendido entre MÍN 24 mm - MÁX 25 mm:

NO ES NECESARIO UTILIZAR EL ANILLO BASE.

Si el diámetro del agujero está comprendido entre MÍN 25,1 mm - MÁX 35 mm:

ES NECESARIO UTILIZAR EL ANILLO BASE.



Mezcladores - pulsadores ON/OFF

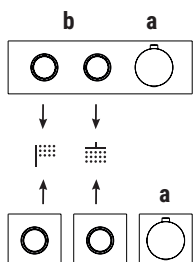
Los mezcladores termostáticos de ducha 3/4" con pulsadores ON/OFF y regulación del caudal están disponibles con placa "única", donde el termostático y los pulsadores están integrados (art. H572B+H572A), o bien con mezclador termostático y llaves de corte (con rosetas) que se pueden pedir por separado (art. H500B+H500A o art. H590B/H591B/H592B+H590A).

EJEMPLO:

art. H572B+H572A o art. H500B+H500A / H590B+H590A / H591B+H590A

a) control para regular la temperatura.

b) mando para: - función ON/OFF mediante presión del pulsador
- función de regulación del caudal mediante rotación del aro



El monomando termostático ducha empotrado 3/4" está disponible:

- art. P872B+D372A - 2 salidas

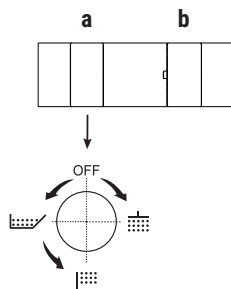
- art. P873B+D373A - 3 salidas

EJEMPLO:

art. P873B+D373A

a) esviador giratorio con cierre - Desde la posición central, girando a la derecha se activa la 1° salida, al centro el cierre, girando a la izquierda se activa la 2° salida y luego la 3° salida en secuencia.

b) control para regular la temperatura.



Material básico: ACERO AISI 316/316 L

Acabados:

95 Polished Nickel PVD

P5 Matt Gun Metal PVD

93 Acero Cepillado

* Para eventuales recambios, accesorios, artículos varios y prolongaciones, consultar las secciones específicas

CARTUCHO TRADICIONAL

Monomando lavabo

_longitud caño 13,5 cm



S604WF
SIN DESAGÜE



P704WF
SIN DESAGÜE

Monomando lavabo alto

_longitud caño 17,5 cm



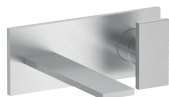
S606WF
SIN DESAGÜE



P706WF
SIN DESAGÜE

Monomando lavabo a pared

_longitud caño 17,6 cm



P713B+M111A
SIN DESAGÜE

Monomando bidé

_longitud caño 12,4 cm



S608WF
SIN DESAGÜE



P708WF
SIN DESAGÜE

HIDRO BIDÉ / HIDRO WC

Hidro bidé



P759B+M111A

Hidro WC



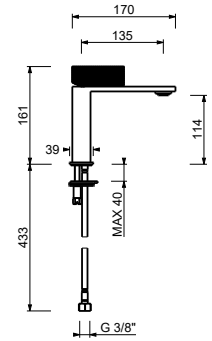
W292

S604WF**Monomando lavabo**

- distancia a chorro 13,5 cm
- maneta
- limitador de caudal 5 l/m a 3 bar
- flexos de alimentación
- SIN DESAGÜE



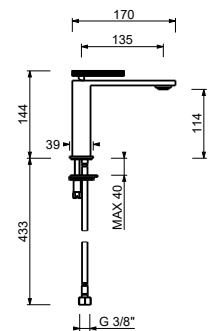
Polished Nickel PVD 49 95 S604WF
 Matt Gun Metal PVD 49 P5 S604WF
Acero Cepillado 49 93 S604WF

**P704WF****Monomando lavabo**

- distancia a chorro 13,5 cm
- maneta
- limitador de caudal 5 l/m a 3 bar
- flexos de alimentación
- SIN DESAGÜE



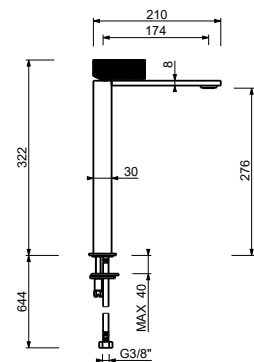
Polished Nickel PVD 49 95 P704WF
 Matt Gun Metal PVD 49 P5 P704WF
Acero Cepillado 49 93 P704WF

**S606WF****Monomando lavabo alto**

- distancia a chorro 17,5 cm
- maneta
- limitador de caudal 5 l/m a 3 bar
- flexos de alimentación
- SIN DESAGÜE



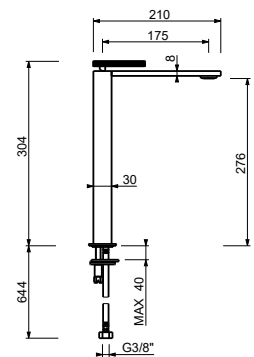
Polished Nickel PVD 49 95 S606WF
 Matt Gun Metal PVD 49 P5 S606WF
Acero Cepillado 49 93 S606WF

**P706WF****Monomando lavabo alto**

- distancia a chorro 17,5 cm
- maneta
- limitador de caudal 5 l/m a 3 bar
- flexos de alimentación
- SIN DESAGÜE

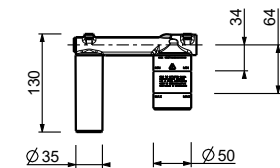
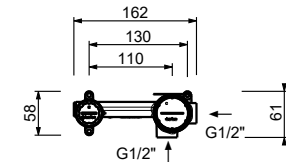
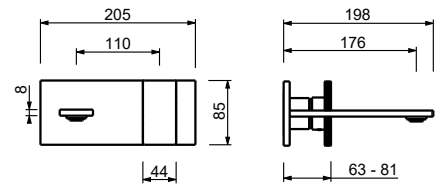


Polished Nickel PVD 49 95 P706WF
 Matt Gun Metal PVD 49 P5 P706WF
Acero Cepillado 49 93 P706WF

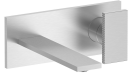


Monomando lavabo a pared

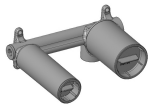
- distancia a chorro 17,6 cm
- maneta
- con placa
- limitador de caudal 5 l/m a 3 bar
- entradas de 1/2"
- aislamiento acústico
- SIN DESAGÜE

**P713B****Parte externa**

Polished Nickel PVD 49 95 P713B
 Matt Gun Metal PVD 49 P5 P713B
Acero Cepillado 49 93 P713B

**M111A****Parte empotrable**

44 00 M111A



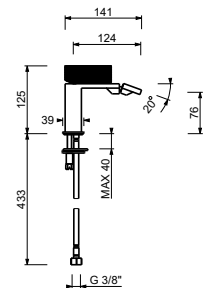
BIDÉ : cartucho tradicional

S608WF**Monomando bidé**

- distancia a chorro 12,4 cm
- maneta
- limitador de caudal 5 l/m a 3 bar
- aireador orientable
- flexos de alimentación
- SIN DESAGÜE



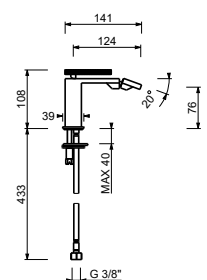
Polished Nickel PVD 49 95 S608WF
 Matt Gun Metal PVD 49 P5 S608WF
Acero Cepillado 49 93 S608WF

**P708WF****Monomando bidé**

- distancia a chorro 12,4 cm
- maneta
- limitador de caudal 5 l/m a 3 bar
- aireador orientable
- flexos de alimentación
- SIN DESAGÜE



Polished Nickel PVD 49 95 P708WF
 Matt Gun Metal PVD 49 P5 P708WF
Acero Cepillado 49 93 P708WF



Hidro bidé

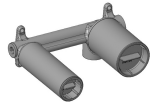
- para higiene personal
- Mezclador de ducha incluido
- toma de agua y soporte teleducha
- con placa
- flexos en latón 120 cm
- entrada de 1/2"

N.B. listado completo de los acabados en la sección accesorios diversos al final de la tarifa

P759B



M111A

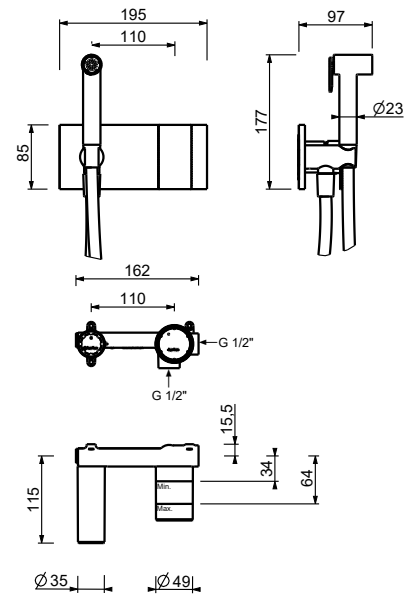


Parte externa

Polished Nickel PVD	49 95 P759B
Matt Gun Metal PVD	49 P5 P759B
Acero Cepillado	49 93 P759B

Parte empotrable

44 00 M111A



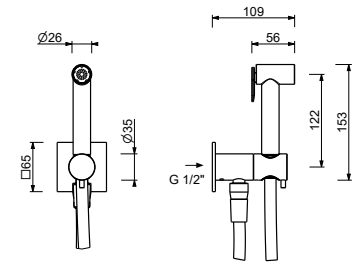
W292

Hidro WC

- para limpieza WC
- toma de agua y soporte teleducha
- llave de cierre
- embellecedor cuadrado
- flexos en latón 120 cm
- entrada de 1/2"



Polished Nickel PVD	91 95 W292
Matt Gun Metal PVD	91 P5 W292
Acero Cepillado	91 93 W292



CARTUCHO TRADICIONAL

Monomando ducha empotrado

_entradas de 1/2"



P763B+M063A
1 salida



P785B+M585A
2 salidas



P782B+M685A
2 salidas



P787B+M587A
3 salidas



P783B+M687A
3 salidas



P784B+R084A
2 salidas

CARTUCHO TERMOSTÁTICO

Monomando ducha empotrado

_entradas de 1/2"



P723B+M523A



P743B+M623A

Monomando ducha empotrado

_entradas de 3/4"



H572B+H572A
2 salidas

botones ON/OFF
con ajuste de caudal



P872B+D372A
2 salidas



P873B+D373A
3 salidas



H500B+H500A



H590B+H590A
llave de paso
botón ON/OFF
con regulación de caudal
serigrafía rociador



H591B+H590A
llave de paso
botón ON/OFF
con regulación de caudal
serigrafía de la ducha de mano



H592B+H590A
llave de paso
botón ON/OFF
con regulación de caudal
serigrafía AUX



P890B+D491A
llave de paso

Monomando ducha empotrado

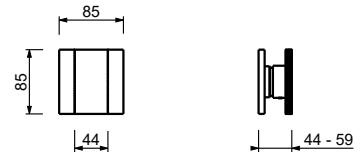
- maneta
- **1 salida** de 1/2"
- entradas de 1/2"
- aislamiento acústico

P763B



Parte externa

Polished Nickel PVD	49 95 P763B
Matt Gun Metal PVD	49 P5 P763B
Acero Cepillado	49 93 P763B

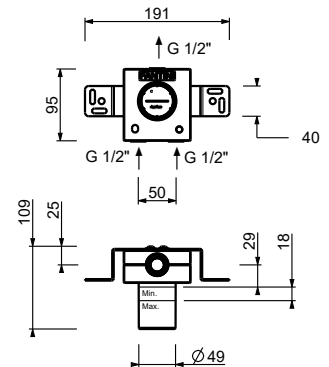


M063A



Parte empotrable

44 00 M063A



Monomando ducha empotrado

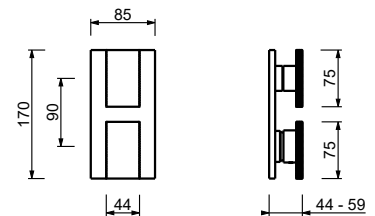
- manetas
- con placa
- desviador giratorio **2 salidas**
- entradas de 1/2"
- aislamiento acústico
- solo para montaje vertical

P785B



Parte externa

Polished Nickel PVD	49 95 P785B
Matt Gun Metal PVD	49 P5 P785B
Acero Cepillado	49 93 P785B

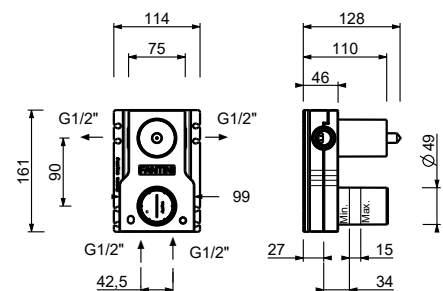


M585A



Parte empotrable

44 00 M585A



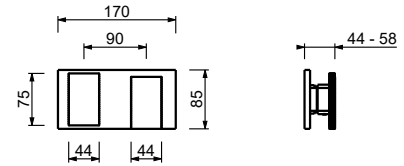
Monomando ducha empotrado

- manetas
- con placa
- desviador giratorio **2 salidas**
- entradas de 1/2"
- aislamiento acústico
- solo para montaje horizontal

P782B

Parte externa

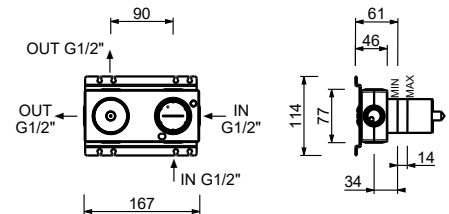
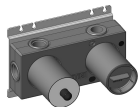
Polished Nickel PVD	49 95 P782B
Matt Gun Metal PVD	49 P5 P782B
Acero Cepillado	49 93 P782B



M685A

Parte empotrable

44 00 M685A



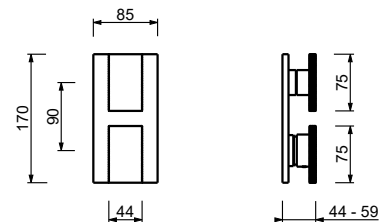
Monomando ducha empotrado

- manetas
- con placa
- desviador giratorio **3 salidas**
- entradas de 1/2"
- aislamiento acústico
- solo para montaje vertical

P787B

Parte externa

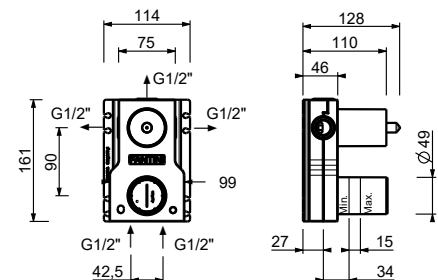
Polished Nickel PVD	49 95 P787B
Matt Gun Metal PVD	49 P5 P787B
Acero Cepillado	49 93 P787B



M587A

Parte empotrable

44 00 M587A



Polished Nickel PVD
Matt Gun Metal PVD
Acero Cepillado

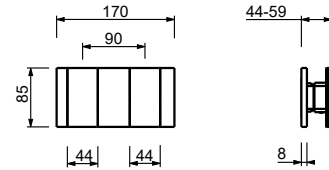
Monomando ducha empotrado

- manetas
- con placa
- desviador giratorio **3 salidas**
- entradas de 1/2"
- aislamiento acústico
- solo para montaje horizontal

P783B

Parte externa

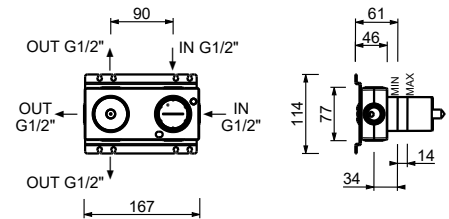
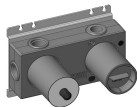
Polished Nickel PVD	49 95 P783B
Matt Gun Metal PVD	49 P5 P783B
Acero Cepillado	49 93 P783B



M687A

Parte empotrable

44 00 M687A



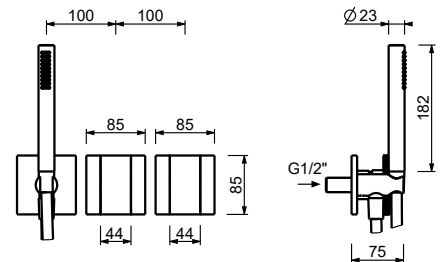
Monomando ducha empotrado

- manetas
- desviador giratorio **2 salidas**
- teleducha FIT
- toma de agua y soporte teleducha
- flexo PVC 150 cm
- entradas de 1/2"

P784B

Parte externa

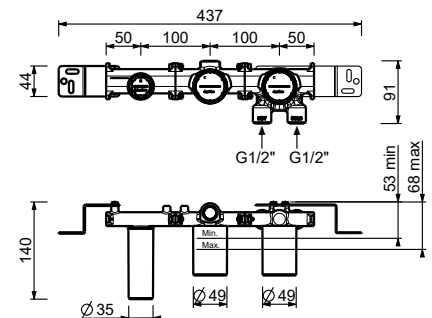
Polished Nickel PVD	49 95 P784B
Matt Gun Metal PVD	49 P5 P784B
Acero Cepillado	49 93 P784B



R084A

Parte empotrable

44 00 R084A



Monomando termostático ducha empotrado 1/2"

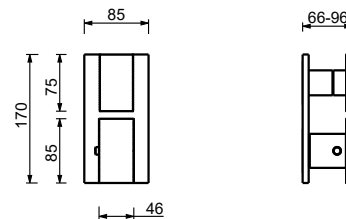
- manetas
- con placa
- desviador giratorio **2 salidas**
- entradas de 1/2"
- aislamiento acústico
- solo para montaje vertical

P723B



Parte externa

Polished Nickel PVD	49 95 P723B
Matt Gun Metal PVD	49 P5 P723B
Acero Cepillado	49 93 P723B

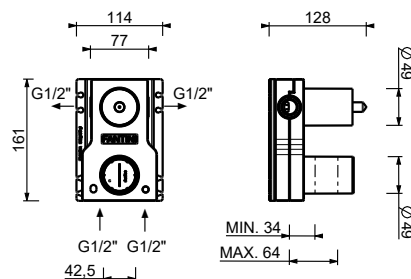


M523A



Parte empotrable

44 00 M523A



Monomando termostático ducha empotrado 1/2"

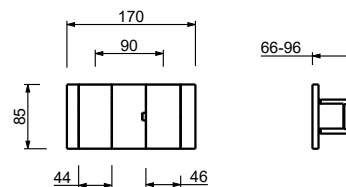
- manetas
- con placa
- desviador giratorio **2 salidas**
- entradas de 1/2"
- aislamiento acústico
- solo para montaje horizontal

P743B

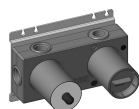


Parte externa

Polished Nickel PVD	49 95 P743B
Matt Gun Metal PVD	49 P5 P743B
Acero Cepillado	49 93 P743B

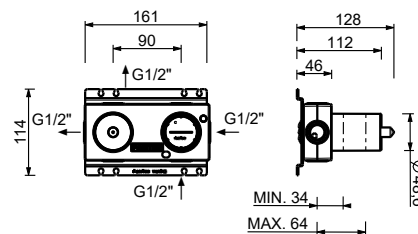


M623A



Parte empotrable

44 00 M623A



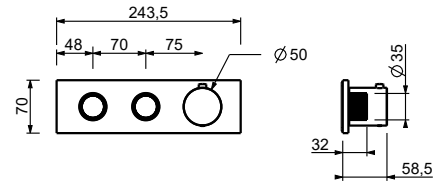
Monomando termostático ducha empotrado 3/4"

- maneta
- botones ON/OFF con ajuste de caudal
- aislamiento acústico
- solo para montaje horizontal
- entradas de 3/4"
- **2 salidas** de 1/2"

H572B

Parte externa

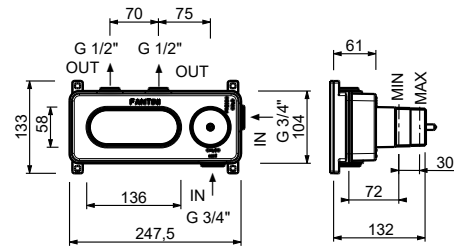
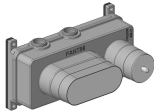
Polished Nickel PVD	87 95 H572B
Matt Gun Metal PVD	87 P5 H572B
Acero Cepillado	87 93 H572B



H572A

Parte empotrable

44 00 H572A



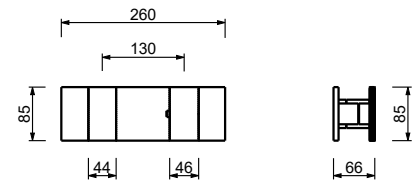
Monomando termostático ducha empotrado 3/4"

- manetas
- desviador giratorio con cierre **2 salidas**
- solo para montaje horizontal
- entradas de 3/4"

P872B

Parte externa

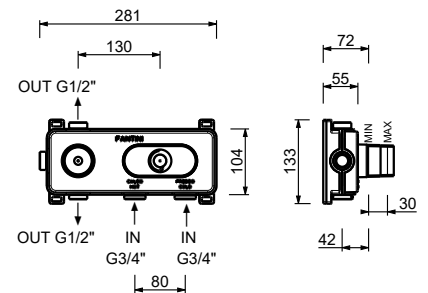
Polished Nickel PVD	49 95 P872B
Matt Gun Metal PVD	49 P5 P872B
Acero Cepillado	49 93 P872B



D372A

Parte empotrable

19 00 D372A



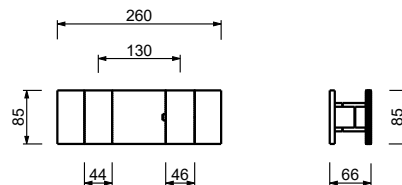
Monomando termostático ducha empotrado 3/4"

- manetas
- desviador giratorio con cierre **3 salidas**
- solo para montaje horizontal
- entradas de 3/4"

P873B

Parte externa

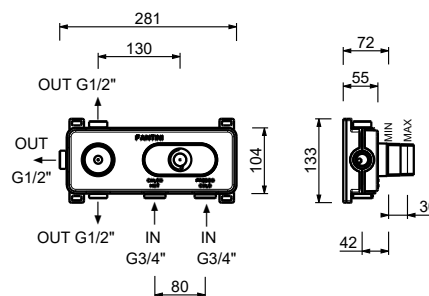
Polished Nickel PVD 49 95 P873B
 Matt Gun Metal PVD 49 P5 P873B
Acero Cepillado 49 93 P873B



D373A

Parte empotrable

19 00 D373A



Monomando termostático ducha empotrado 3/4"

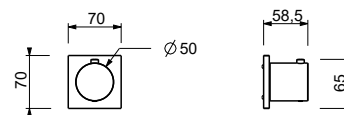
- maneta
- entradas de 1/2"
- aislamiento acústico
- sin llave de cierre, **debe pedirse por separado**

NOTA: El mezclador debe pedirse siempre con una válvula de cierre de 3/4" o 1/2"

H500B

Parte externa

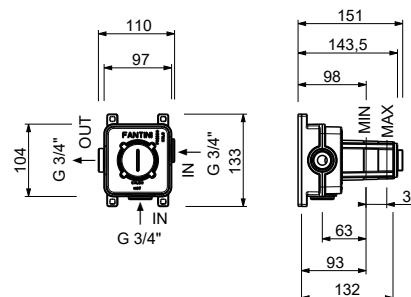
Polished Nickel PVD 87 95 H500B
 Matt Gun Metal PVD 87 P5 H500B
Acero Cepillado 87 93 H500B



H500A

Parte empotrable

44 00 H500A



Polished Nickel PVD
 Matt Gun Metal PVD
Acero Cepillado

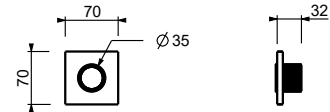
Llave de paso

- botón ON/OFF con regulación de caudal **serigrafía rociador**
- aislamiento acústico
- Para instalación horizontal y vertical
- entradas de 1/2"

H590B

Parte externa

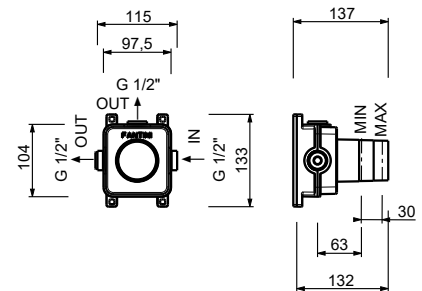
Polished Nickel PVD 87 95 H590B
 Matt Gun Metal PVD 87 P5 H590B
Acero Cepillado 87 93 H590B



H590A

Parte empotrable

44 00 H590A



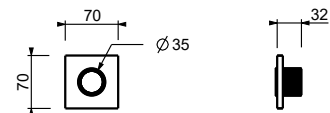
Llave de paso

- botón ON/OFF con regulación de caudal **serigrafía de la ducha de mano**
- aislamiento acústico
- Para instalación horizontal y vertical
- entradas de 1/2"

H591B

Parte externa

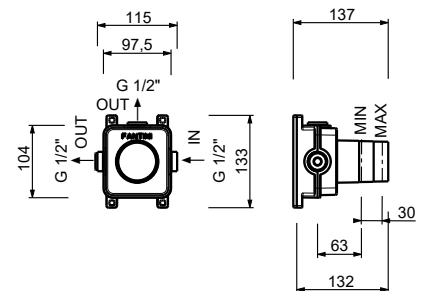
Polished Nickel PVD 87 95 H591B
 Matt Gun Metal PVD 87 P5 H591B
Acero Cepillado 87 93 H591B



H590A

Parte empotrable

44 00 H590A



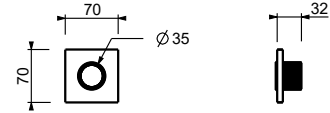
Llave de paso

- botón ON/OFF con regulación de caudal **serigrafía AUX**
- aislamiento acústico
- Para instalación horizontal y vertical
- entradas de 1/2"

H592B

Parte externa

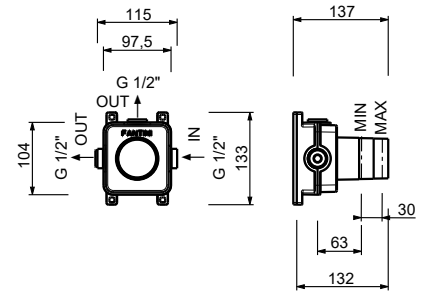
Polished Nickel PVD 87 95 H592B
 Matt Gun Metal PVD 87 P5 H592B
Acero Cepillado 87 93 H592B



H590A

Parte empotrable

44 00 H590A



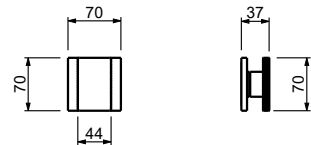
Llave de paso 3/4"

- maneta
- cartucho cerámico 90°
- entradas de 3/4"
- aislamiento acústico

P890B

Parte externa

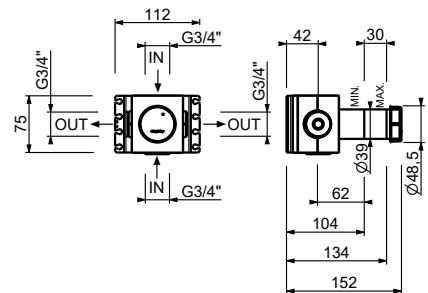
Polished Nickel PVD 49 95 P890B
 Matt Gun Metal PVD 49 P5 P890B
Acero Cepillado 49 93 P890B



D491A

Parte empotrable

19 00 D491A



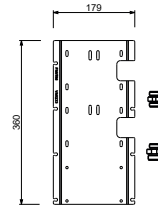
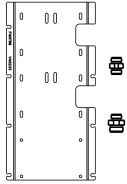
W269

Opcional - Sistema Easy Fix

placa y conexiones

• para instalación facilitada horizontal o vertical termostáticos

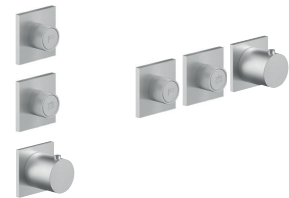
- para instalación art. H500A / H590A - **1 salida**
- para instalación art. H500A / H590A - **2 salidas**



EJEMPLO COMBINACIONES - 1 SALIDA



EJEMPLO COMBINACIONES - 2 SALIDAS



91 00 W269

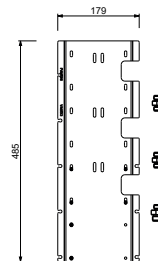
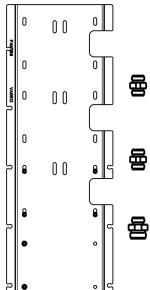
W270

Opcional - Sistema Easy Fix

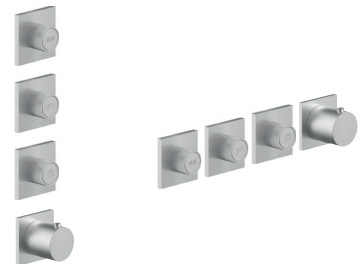
placa y conexiones

• para instalación facilitada horizontal o vertical termostáticos

- para instalación tres salidas para instalación art. H500A / H590A - **3 salidas**



EJEMPLO COMBINACIONES - 3 SALIDAS



91 00 W270

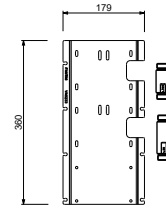
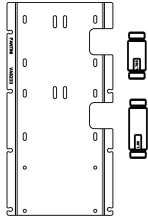
W275

Opcional - Sistema Easy Fix

placa y conexiones

• para instalación facilitada horizontal o vertical termostáticos

- para instalación art. H500A / D491A - **1 salida**
- para instalación art. H500A / D491A - **2 salidas**



EJEMPLO COMBINACIONES - 1 SALIDA



EJEMPLO COMBINACIONES - 2 SALIDAS



91 00 W275

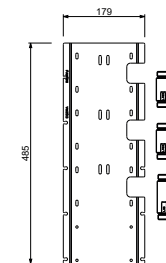
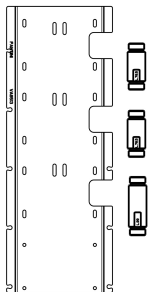
W276

Opcional - Sistema Easy Fix

placa y conexiones

• para instalación facilitada horizontal o vertical termostáticos

- para instalación tres salidas para instalación art. H500A / D491A - **3 salidas**



EJEMPLO COMBINACIONES - 3 SALIDAS



91 00 W276

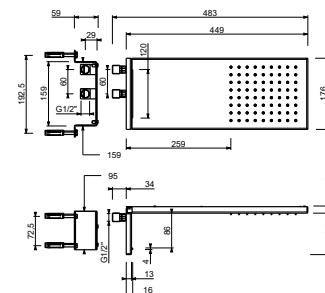
Rociador lluvia

- lluvia
- cascada
- material básico: acero
- para instalación a pared
- sistema anticalcáreo
- entrada de 1/2"

8155B

Parte externa

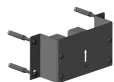
Polished Nickel PVD	86 95 8155B
Matt Gun Metal PVD	86 P5 8155B
Acero Cepillado	86 93 8155B



8155A

Parte empotrable

44 00 8155A



Rociador lluvia

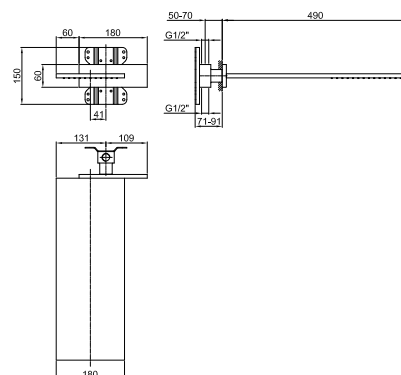
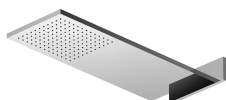
- material básico: latón
- para instalación a pared
- limitador de caudal 17 l/m a 3 bar
- sistema anticalcáreo
- entrada de 1/2"
- caudal mínimo 10 l/min

**NOTA: Condiciones necesarias para el correcto funcionamiento:
Caudal mín.: 10 l/min**

8036B

Parte externa

Polished Nickel PVD	86 95 8036B
Matt Gun Metal PVD	86 P5 8036B
Acero Cepillado	86 93 8036B



8036A

Parte empotrable

86 00 8036A

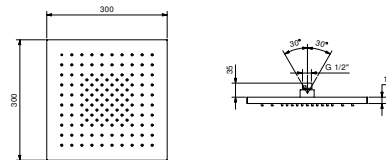
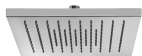


K053

Rociador lluvia

- ACQUAFIT
- Funciones agua**
- función 1: 125 chorros anticalcareos lluvia enfocada en el centro
- 30x30 cm
- material básico: acero
- válvula anti-retorno
- limitador de caudal 12 l/m a 3 bar

NOTA: Condiciones necesarias para el correcto funcionamiento:
Caudal mín.: 9 l/min



Polished Nickel PVD	79 95 K053
Matt Gun Metal PVD	79 P5 K053
Acero Cepillado	79 93 K053

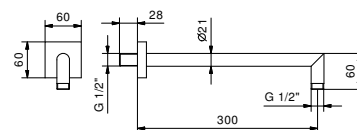
8038

Brazo ducha

- longitud 30 cm
- embellecedor cuadrado
- para instalación a pared
- entrada de 1/2"

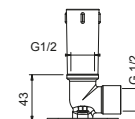


Polished Nickel PVD	86 95 8038
Matt Gun Metal PVD	86 P5 8038
Acero Cepillado	86 93 8038



OPCIONAL: Parte empotrable para cartón-yeso

W046	91 00 W046
-------------	------------



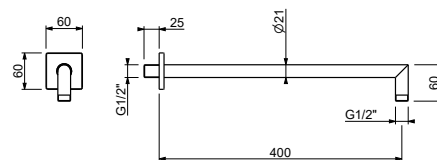
8163

Brazo ducha

- longitud 40 cm
- embellecedor cuadrado
- para instalación a pared
- entrada de 1/2"

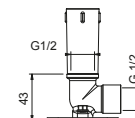


Polished Nickel PVD	86 95 8163
Matt Gun Metal PVD	86 P5 8163
Acero Cepillado	86 93 8163



OPCIONAL: Parte empotrable para cartón-yeso

W046	91 00 W046
-------------	------------



8039

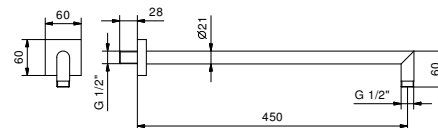
Brazo ducha

- longitud 45 cm
- embellecedor cuadrado
- para instalación a pared
- entrada de 1/2"



Polished Nickel PVD
Matt Gun Metal PVD
Acero Cepillado

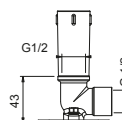
86 95 8039
86 P5 8039
86 93 8039



OPCIONAL: Parte empotrable para cartón-yeso

W046

91 00 W046



8122

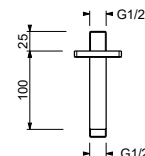
Brazo ducha

- longitud 10 cm
- embellecedor cuadrado
- para instalación a techo
- entrada de 1/2"



Polished Nickel PVD
Matt Gun Metal PVD
Acero Cepillado

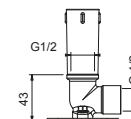
86 95 8122
86 P5 8122
86 93 8122



OPCIONAL: Parte empotrable para cartón-yeso

W046

91 00 W046



8040

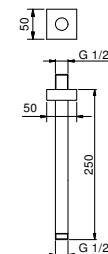
Brazo ducha

- longitud 25 cm
- embellecedor cuadrado
- para instalación a techo
- entrada de 1/2"



Polished Nickel PVD
Matt Gun Metal PVD
Acero Cepillado

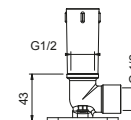
86 95 8040
86 P5 8040
86 93 8040



OPCIONAL: Parte empotrable para cartón-yeso

W046

91 00 W046



8041

Brazo ducha

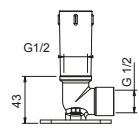
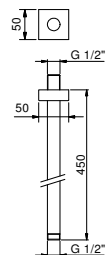
- longitud 45 cm
- embellecedor cuadrado
- para instalación a techo
- entrada de 1/2"



Polished Nickel PVD 86 95 8041
 Matt Gun Metal PVD 86 P5 8041
Acero Cepillado 86 93 8041

OPCIONAL: Parte empotrable para cartón-yeso

W046 91 00 W046



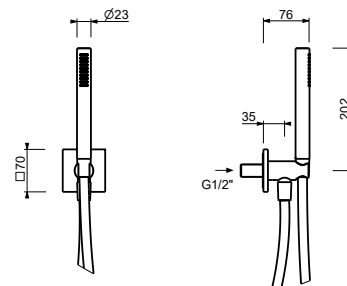
8148

Conjunto de ducha

- fembellecedor cuadrado 70x70 mm grosor 7,5
- teleducha FIT
- toma de agua y soporte teleducha
- flexo PVC 150 cm
- entrada de 1/2"



Polished Nickel PVD 86 95 8148
 Matt Gun Metal PVD 86 P5 8148
 Brushed Steel Look PVD 86 92 8148



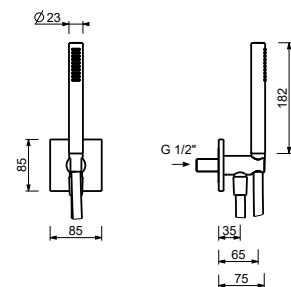
8144

Conjunto de ducha

- fembellecedor cuadrado 85x85 mm grosor 8
- teleducha FIT
- toma de agua y soporte teleducha
- flexo PVC 150 cm
- entrada de 1/2"



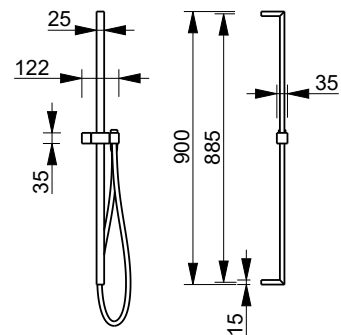
Polished Nickel PVD 86 95 8144
 Matt Gun Metal PVD 86 P5 8144
Acero Cepillado 86 93 8144



8166


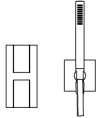
Barra ducha

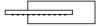
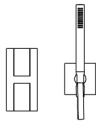
- longitud 90 cm
- sin toma de agua
- sin teleducha
- flexo PVC 150 cm
- soporte articulado




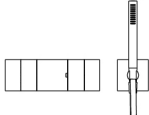
Polished Nickel PVD
 Matt Gun Metal PVD
Acero Cepillado

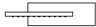
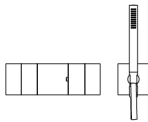
86 95 8166
 86 P5 8166
86 93 8166

COMPOSICIÓN.1	Art.	Descripción	Acabados	
 	8155B+8155A	Rociador lluvia	95	Polished Nickel PVD
	P785B+M585A	Monomando ducha empotrado	P5	Matt Gun Metal PVD
	8144	Conjunto de ducha	93	Acero Cepillado

COMPOSICIÓN.2	Art.	Descripción	Acabados	
 	8036B+8036A	Rociador lluvia	95	Polished Nickel PVD
	P785B+M585A	Monomando ducha empotrado	P5	Matt Gun Metal PVD
	8144	Conjunto de ducha	93	Acero Cepillado

DUCHA : composición cartucho termostático

COMPOSICIÓN.1	Art.	Descripción	Acabados	
 	8155B+8155A	Rociador lluvia	95	Polished Nickel PVD
	P782B+M685A	Monomando ducha empotrado	P5	Matt Gun Metal PVD
	8144	Conjunto de ducha	93	Acero Cepillado

COMPOSICIÓN.2	Art.	Descripción	Acabados	
 	8036B+8036A	Rociador lluvia	95	Polished Nickel PVD
	P872B+D372A	Monomando termostático ducha empotrado 3/4"	P5	Matt Gun Metal PVD
	8144	Conjunto de ducha	93	Acero Cepillado

CARTUCHO TRADICIONAL

Monomando baño/ducha empotrado

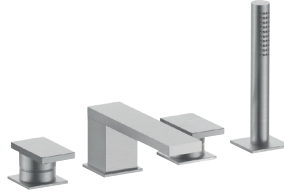
_entradas de 1/2"
_longitud caño 21 cm



P721B+R021A
2 salidas

Grupo bañera repisa

_entradas de 1/2"
_longitud caño 15 cm



P765
2 salidas

Grupo bañera repisa

_entradas de 1/2"



P767
2 salidas

Monomando baño/ducha a suelo

_entradas de 1/2"
_longitud caño 26 cm



P780B+R080A
2 salidas

Monomando baño/ducha empotrado

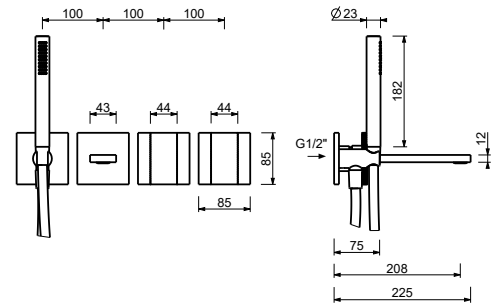
- distancia a chorro 21 cm
- maneta
- desviador giratorio 2 salidas
- teleducha FIT
- toma de agua y soporte teleducha
- flexo PVC 150 cm
- entradas de 1/2"

P721B



Parte externa

Polished Nickel PVD	49 95 P721B
Matt Gun Metal PVD	49 P5 P721B
Acero Cepillado	49 93 P721B

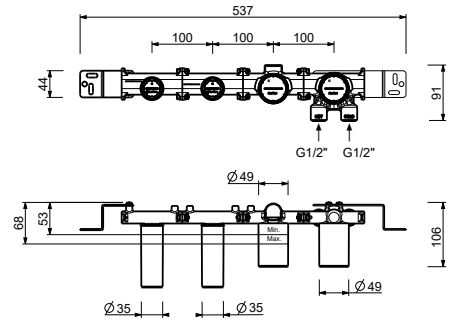


R021A



Parte empotrable

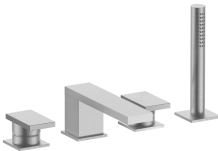
44 00 R021A



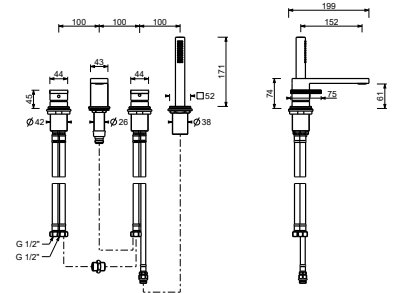
P765

Grupo bañera repisa

- distancia a chorro 15,2 cm
- manetas
- 4 agujeros
- desviador giratorio 2 salidas
- teleducha FIT
- flexo 150 cm
- entradas de 1/2"
- flexos de alimentación



Polished Nickel PVD	49 95 P765
Matt Gun Metal PVD	49 P5 P765
Acero Cepillado	49 93 P765



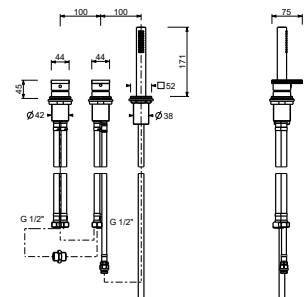
P767

Grupo bañera repisa

- manetas
- sin caño
- 3 agujeros
- desviador giratorio 2 salidas
- teleducha FIT
- flexo 150 cm
- entradas de 1/2"
- flexos de alimentación



Polished Nickel PVD	49 95 P767
Matt Gun Metal PVD	49 P5 P767
Acero Cepillado	49 93 P767



Monomando baño/ducha a suelo

- distancia a chorro 26 cm
- maneta
- maneta apertura/cierre con regulación de caudal y temperatura ducha
- teleducha FIT
- soporte teleducha
- flexo PVC 150 cm
- entradas de 1/2"
- sobre columna

P780B



Parte externa

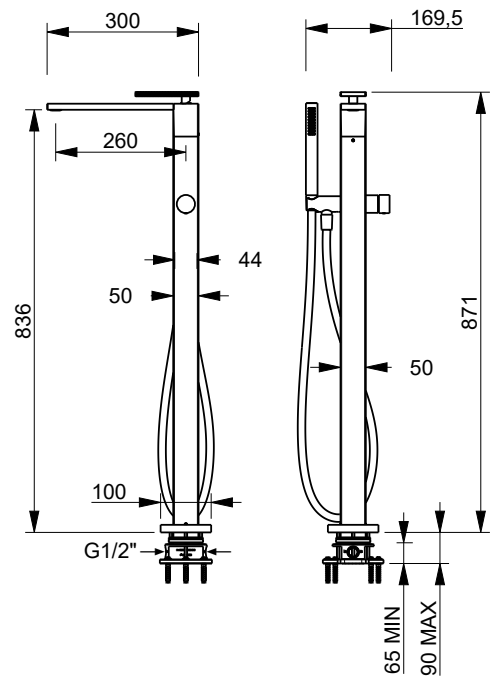
Polished Nickel PVD	49 95 P780B
Matt Gun Metal PVD	49 P5 P780B
Acero Cepillado	49 93 P780B

R080A



Parte empotrable

44 00 R080A



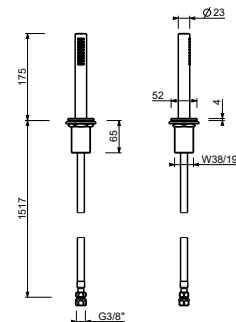
Z351

Juego teleducha para bañera repisa

- teleducha FIT
- flexo 150 cm



Polished Nickel PVD	49 95 Z351
Matt Gun Metal PVD	49 P5 Z351
Acero Cepillado	49 93 Z351

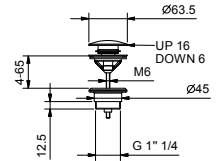


8434

Desagüe

- 1" 1/4
- tapón a presión
- para lavabo sin rebosadero
- para lavabo con rebosadero
- universal

N.B. listado completo de los acabados en la sección accesorios diversos al final de la tarifa



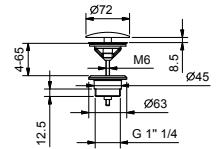
Polished Nickel PVD 91 95 8434
 Matt Gun Metal PVD 91 P5 8434
Acero Cepillado 91 93 8434

8435

Desagüe

- 1" 1/4
- para lavabo sin rebosadero
- para lavabo con rebosadero
- salida libre
- universal

N.B. listado completo de los acabados en la sección accesorios diversos al final de la tarifa



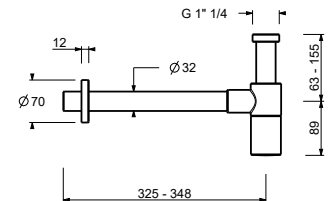
Polished Nickel PVD 91 95 8435
 Matt Gun Metal PVD 91 P5 8435
Acero Cepillado 91 93 8435

9234

Sifón de botella

- 1" 1/4
- para lavabo

N.B. listado completo de los acabados en la sección accesorios diversos al final de la tarifa



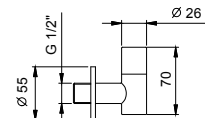
Polished Nickel PVD 91 95 9234
 Matt Gun Metal PVD 91 P5 9234
Acero Cepillado 91 93 9234

8364

Pareja de llaves de escuadra con filtro

- con cierre
- filtro inspeccionable
- entrada de 1/2"

N.B. listado completo de los acabados en la sección accesorios diversos al final de la tarifa



Polished Nickel PVD 91 95 8364
 Matt Gun Metal PVD 91 P5 8364
Acero Cepillado 91 93 8364

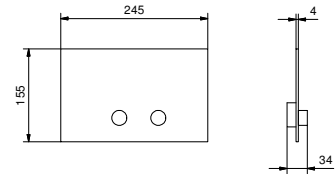
8402

Placa y pulsador descarga inodoro GEBERIT

- material básico: acero
- pulsadores en relieve
- con pulsadores redondos
- sin fijaciones visibles



N.B. listado completo de los acabados en la sección accesorios diversos al final de la tarifa
N.B. compatible SOLO CON Geberit Sigma 8/Sigma 12

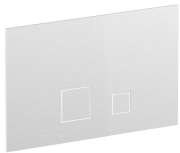


Polished Nickel PVD 91 95 8402
 Matt Gun Metal PVD 91 P5 8402
Acero Cepillado 91 93 8402

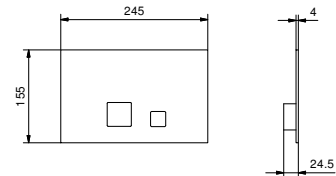
8403

Placa y pulsador descarga inodoro GEBERIT

- material básico: acero
- pulsadores enrasados
- con pulsadores cuadrados
- sin fijaciones visibles



N.B. listado completo de los acabados en la sección accesorios diversos al final de la tarifa
N.B. compatible SOLO CON Geberit Sigma 8/Sigma 12



Polished Nickel PVD 91 95 8403
 Matt Gun Metal PVD 91 P5 8403
Acero Cepillado 91 93 8403

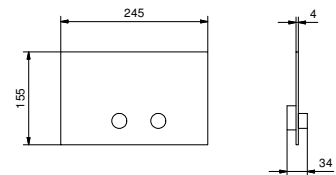
W216

Placa y pulsador descarga inodoro TECE

- material básico: acero
- pulsadores en relieve
- con pulsadores redondos
- profundidad mínima: consultar las instrucciones de montaje
- sin fijaciones visibles



N.B. listado completo de los acabados en la sección accesorios diversos al final de la tarifa
N.B. compatible SOLO CON Tecebox Octa II



Polished Nickel PVD 91 95 W216
 Matt Gun Metal PVD 91 P5 W216
Acero Cepillado 91 93 W216

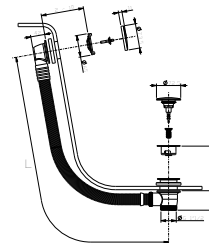
W001

Columna desagüe bañera

- CON DESAGÜE



N.B. listado completo de los acabados en la sección accesorios diversos al final de la tarifa



Polished Nickel PVD 91 95 W001
 Matt Gun Metal PVD 91 P5 W001
Acero Cepillado 91 93 W001

W002

Columna desagüe bañera

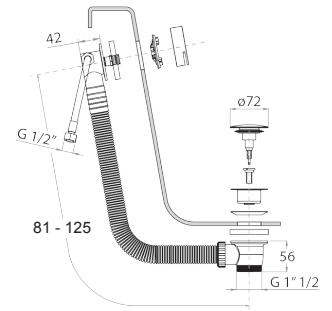
- salida de agua en el rebosadero
- CON DESAGÜE

N.B. listado completo de los acabados en la sección accesorios diversos al final de la tarifa



Polished Nickel PVD
 Matt Gun Metal PVD
Acero Cepillado

91 95 W002
 91 P5 W002
91 93 W002

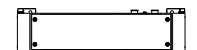
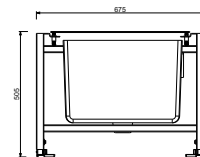
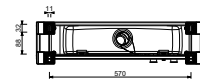


W286

Estructura para bañera repisa

- placa de montaje
- sin placa embellecedora

Nota: A completar con revestimientos que permitan el acceso para inspección



91 00 W286



Fratelli Fantini Spa

Pella (Novara), Italy - t. +39 0322 918411

fantini@fantini.it - www.fantini.it