

NOSTROMO SMALL

MANUAL TÉCNICO

NOSTROMO SMALL

design Davide Mercatali



S5 G904WF

LAVABO	ipág. 144
BIDÉ	ipág. 148
DUCHA	ipág. 154
BAÑO DUCHA	ipág. 182
BAÑERA	ipág. 187
ACCESORIOS DIVERSOS	ipág. 189

Información técnica

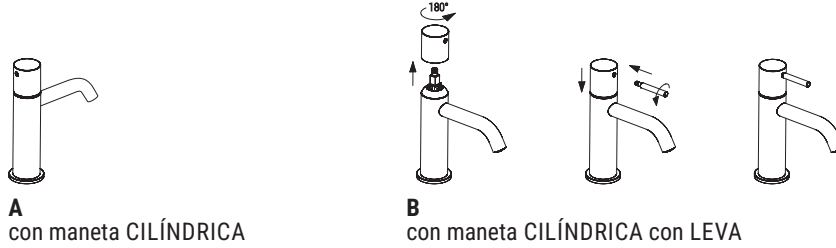
NOSTROMO SMALL se suministra de serie CON MANETA.

Las dos manetas están incluidas en las cajas de los lavabos y de los bidet:

A. CILÍNDRICA: para posicionarla con el agujero del tornillo de fijación en la parte posterior

B. DE LEVA: posicionar la maneta con el agujero del tornillo de fijación en la parte delantera y roscar la LEVA.

El usuario final puede elegir cuál instalar entre las dos variantes de manetas.



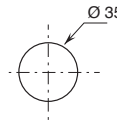
A
con maneta CILÍNDRICA

B
con maneta CILÍNDRICA con LEVA

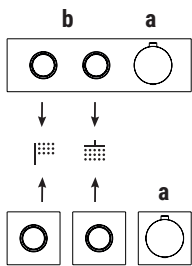
Los monomandos lavabo se suministran con **limitadores de 5 l/min.**

AGUJEROS PARA INSTALACIÓN EN ENCIMERAS:

- Monomando de lavabo y bidé.



Mezcladores - pulsadores ON/OFF



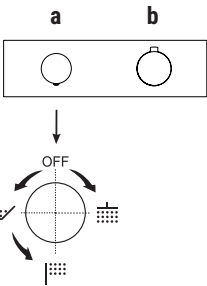
Los mezcladores termostáticos de ducha 3/4" con pulsadores ON/OFF y regulación del caudal están disponibles con placa "única", donde el termostático y los pulsadores están integrados (art. H572B+H572A), o bien con mezclador termostático y llaves de corte (con rosetas) que se pueden pedir por separado (art. H500B+H500A o art. H590B/H591B/H592B+H590A).

EJEMPLO:

art. H572B+H572A o art. H500B+H500A / H590B+H590A / H591B+H590A

a) control para regular la temperatura.

b) mando para: - función ON/OFF mediante presión del pulsador
- función de regulación del caudal mediante rotación del aro



El monomando termostático ducha empotrado 3/4" está disponible:

- art. **G572B+D372A** - 2 salidas

- art. **G573B+D373A** - 3 salidas

EJEMPLO:

art. G573B+D373A

a) esviador giratorio con cierre - Desde la posición central, girando a la derecha se activa la 1ª salida, al centro el cierre, girando a la izquierda se activa la 2ª salida y luego la 3ª salida en secuencia.

b) control para regular la temperatura.

Material básico: LATÓN

Material básico: ACERO AISI 316/316 L

Acabados:

- 02 Cromo
- 13 Negro opaco (RAL 9005)
- P5 Matt Gun Metal PVD
- P6 Matt British Gold PVD
- P9 Matt Copper PVD
- S1 Deep Black PVD
- S5 Mokka PVD
- Q7 Pure Brass PVD
- Q8 Raw Metal PVD

Acabado:

- 93 Acero Cepillado

* Para eventuales recambios, accesorios, artículos varios y prolongaciones, consultar las secciones específicas

CARTUCHO TRADICIONAL

Monomando lavabo
_longitud caño 11 cm



G904WF
SIN DESAGÜE
G904F
CON DESAGÜE

Monomando lavabo alto
_longitud caño 14,5 cm



G905WF
SIN DESAGÜE

Monomando lavabo alto
_longitud caño 14,5 cm



G906WF
SIN DESAGÜE

Monomando lavabo a pared
_longitud caño 15 cm



G910B+M111A
SIN DESAGÜE

Monomando lavabo a pared
_longitud caño 20 cm



G913B+M111A
SIN DESAGÜE

Mezclador de repisa



G995

Caño lavabo
_longitud caño 18,5 cm



Z656



Z657

Caño lavabo a pared
_longitud caño 15 cm



Z051

Caño lavabo a pared
_longitud caño 20 cm



Z658

Monomando bidé
_longitud caño 12 cm



G908WF
SIN DESAGÜE
G908F
CON DESAGÜE

Monomando bidé
_longitud caño 12 cm



G911B+M063A
manetas a pared
CON DESAGÜE

Caño bidé
_longitud caño 12 cm



Z659

HIDRO BIDÉ / HIDRO WC

Hidro bidé



E857B+M111A

Hidro WC

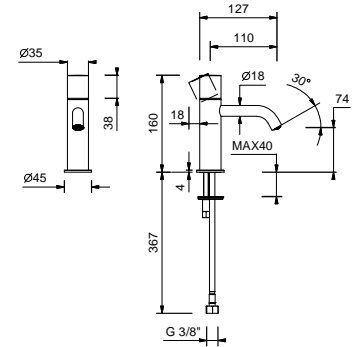


W291

G904WFlead ϕ free**Monomando lavabo**

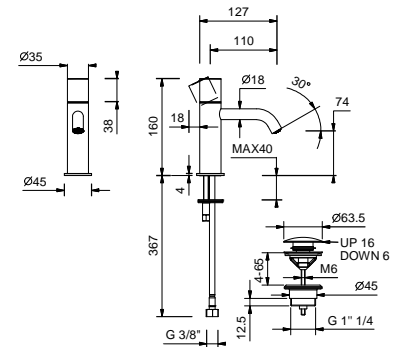
- distancia a chorro 11 cm
- manetas: CILÍNDRICA y CON LEVA
- limitador de caudal 5 l/m a 3 bar
- flexos de alimentación
- SIN DESAGÜE

Cromo	50 02 G904WF
Negro Opaco	50 13 G904WF
Matt Gun Metal PVD	50 P5 G904WF
Matt British Gold PVD	50 P6 G904WF
Matt Copper PVD	50 P9 G904WF
Deep Black PVD	50 S1 G904WF
Mokka PVD	50 S5 G904WF
Pure Brass PVD	50 Q7 G904WF
Raw Metal PVD	50 Q8 G904WF
Acero Cepillado	50 93 G904WF

**G904F**lead ϕ free**Monomando lavabo**

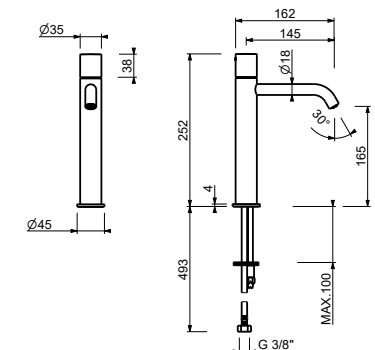
- distancia a chorro 11 cm
- manetas: CILÍNDRICA y CON LEVA
- limitador de caudal 5 l/m a 3 bar
- flexos de alimentación
- CON DESAGÜE a presión

Cromo	50 02 G904F
Negro Opaco	50 13 G904F
Matt Gun Metal PVD	50 P5 G904F
Matt British Gold PVD	50 P6 G904F
Matt Copper PVD	50 P9 G904F
Deep Black PVD	50 S1 G904F
Mokka PVD	50 S5 G904F
Pure Brass PVD	50 Q7 G904F
Raw Metal PVD	50 Q8 G904F
Acero Cepillado	50 93 G904F

**G905WF**lead ϕ free**Monomando lavabo alto**

- h. 25,2 cm
- distancia a chorro 14,5 cm
- manetas: CILÍNDRICA y CON LEVA
- limitador de caudal 5 l/m a 3 bar
- flexos de alimentación
- SIN DESAGÜE

Cromo	50 02 G905WF
Negro Opaco	50 13 G905WF
Matt Gun Metal PVD	50 P5 G905WF
Matt British Gold PVD	50 P6 G905WF
Matt Copper PVD	50 P9 G905WF
Deep Black PVD	50 S1 G905WF
Mokka PVD	50 S5 G905WF
Pure Brass PVD	50 Q7 G905WF
Raw Metal PVD	50 Q8 G905WF
Acero Cepillado	50 93 G905WF

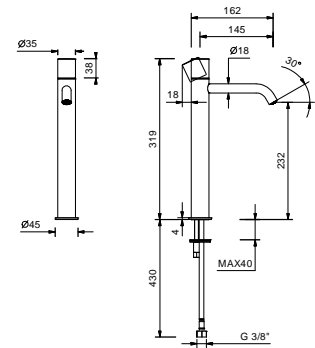


G906WFlead \varnothing free**Monomando lavabo alto**

- distancia a chorro 14,5 cm
- manetas: CILÍNDRICA y CON LEVA
- limitador de caudal 5 l/m a 3 bar
- flexos de alimentación
- SIN DESAGÜE



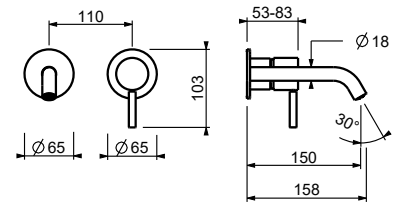
Cromo	50 02 G906WF
Negro Opaco	50 13 G906WF
Matt Gun Metal PVD	50 P5 G906WF
Matt British Gold PVD	50 P6 G906WF
Matt Copper PVD	50 P9 G906WF
Deep Black PVD	50 S1 G906WF
Mokka PVD	50 S5 G906WF
Pure Brass PVD	50 Q7 G906WF
Raw Metal PVD	50 Q8 G906WF
Acero Cepillado	50 93 G906WF

**Monomando lavabo a pared**

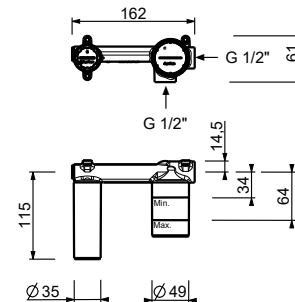
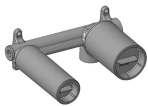
- distancia a chorro 15 cm
- maneta CILÍNDRICA con LEVA
- limitador de caudal 5 l/m a 3 bar
- entradas de 1/2"
- SIN DESAGÜE

G910B**Parte externa**

Cromo	50 02 G910B
Negro Opaco	50 13 G910B
Matt Gun Metal PVD	50 P5 G910B
Matt British Gold PVD	50 P6 G910B
Matt Copper PVD	50 P9 G910B
Deep Black PVD	50 S1 G910B
Mokka PVD	50 S5 G910B
Pure Brass PVD	50 Q7 G910B
Raw Metal PVD	50 Q8 G910B
Acero Cepillado	50 93 G910B

**M111A****Parte empotrable**

44 00 M111A

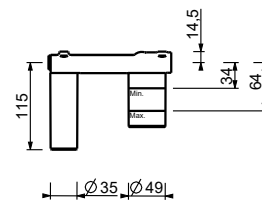
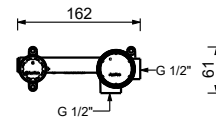
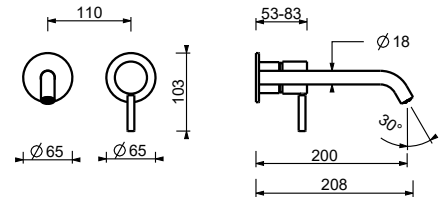
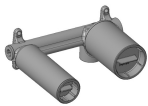


Monomando lavabo a pared

- distancia a chorro 20 cm
- maneta CILÍNDRICA con LEVA
- limitador de caudal 5 l/m a 3 bar
- entradas de 1/2"
- SIN DESAGÜE

G913B**Parte externa**

Cromo	50 02 G913B
Negro Opaco	50 13 G913B
Matt Gun Metal PVD	50 P5 G913B
Matt British Gold PVD	50 P6 G913B
Matt Copper PVD	50 P9 G913B
Deep Black PVD	50 S1 G913B
Mokka PVD	50 S5 G913B
Pure Brass PVD	50 Q7 G913B
Raw Metal PVD	50 Q8 G913B
Acero Cepillado	50 93 G913B

**M111A****Parte empotrable**

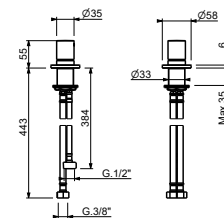
44 00 M111A

G995**Mezclador de repisa**

- manetas: CILÍNDRICA y CON LEVA
- flexos de alimentación



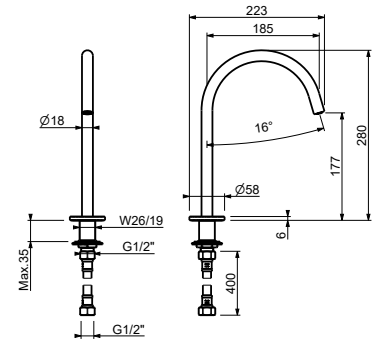
Cromo	50 02 G995
Negro Opaco	50 13 G995
Matt Gun Metal PVD	50 P5 G995
Matt British Gold PVD	50 P6 G995
Matt Copper PVD	50 P9 G995
Deep Black PVD	50 S1 G995
Mokka PVD	50 S5 G995
Pure Brass PVD	50 Q7 G995
Raw Metal PVD	50 Q8 G995
Acero Cepillado	50 93 G995



Z656lead ϕ free**Caño lavabo**

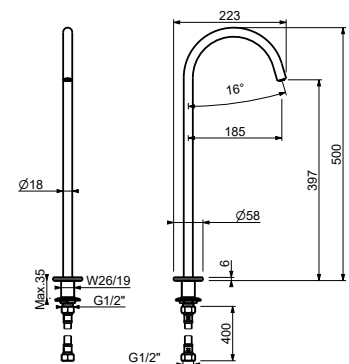
- h. 28 cm
- distancia a chorro 18,5 cm
- limitador de caudal 5 l/m a 3 bar
- entrada de 1/2"

Cromo	50 02 Z656
Negro Opaco	50 13 Z656
Matt Gun Metal PVD	50 P5 Z656
Matt British Gold PVD	50 P6 Z656
Matt Copper PVD	50 P9 Z656
Deep Black PVD	50 S1 Z656
Mokka PVD	50 S5 Z656
Pure Brass PVD	50 Q7 Z656
Raw Metal PVD	50 Q8 Z656
Acero Cepillado	50 93 Z656

**Z657**lead ϕ free**Caño lavabo**

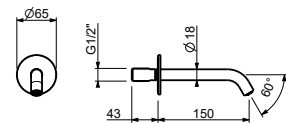
- h. 50 cm
- distancia a chorro 18,5 cm
- limitador de caudal 5 l/m a 3 bar
- entrada de 1/2"

Cromo	50 02 Z657
Negro Opaco	50 13 Z657
Matt Gun Metal PVD	50 P5 Z657
Matt British Gold PVD	50 P6 Z657
Matt Copper PVD	50 P9 Z657
Deep Black PVD	50 S1 Z657
Mokka PVD	50 S5 Z657
Pure Brass PVD	50 Q7 Z657
Raw Metal PVD	50 Q8 Z657
Acero Cepillado	50 93 Z657

**Z051**lead ϕ free**Caño lavabo a pared**

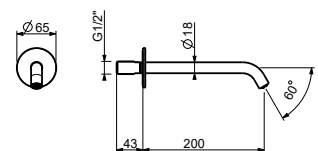
- distancia a chorro 15 cm
- limitador de caudal 5 l/m a 3 bar
- entrada de 1/2"

Cromo	50 02 Z051
Negro Opaco	50 13 Z051
Matt Gun Metal PVD	50 P5 Z051
Matt British Gold PVD	50 P6 Z051
Matt Copper PVD	50 P9 Z051
Deep Black PVD	50 S1 Z051
Mokka PVD	50 S5 Z051
Pure Brass PVD	50 Q7 Z051
Raw Metal PVD	50 Q8 Z051
Acero Cepillado	50 93 Z051

**Z658**lead ϕ free**Caño lavabo a pared**

- distancia a chorro 20 cm
- limitador de caudal 5 l/m a 3 bar
- entrada de 1/2"

Cromo	50 02 Z658
Negro Opaco	50 13 Z658
Matt Gun Metal PVD	50 P5 Z658
Matt British Gold PVD	50 P6 Z658
Matt Copper PVD	50 P9 Z658
Deep Black PVD	50 S1 Z658
Mokka PVD	50 S5 Z658
Pure Brass PVD	50 Q7 Z658
Raw Metal PVD	50 Q8 Z658
Acero Cepillado	50 93 Z658



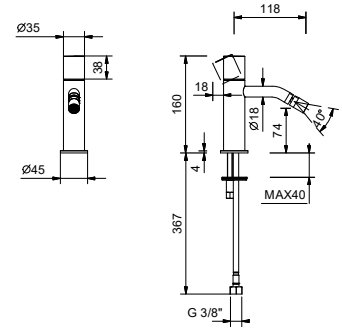
G908WF

Monomando bidé

- distancia a chorro 12 cm
- manetas: CILÍNDRICA y CON LEVA
- limitador de caudal 5 l/m a 3 bar
- aireador orientable
- flexos de alimentación
- SIN DESAGÜE



Cromo	50 02 G908WF
Negro Opaco	50 13 G908WF
Matt Gun Metal PVD	50 P5 G908WF
Matt British Gold PVD	50 P6 G908WF
Matt Copper PVD	50 P9 G908WF
Deep Black PVD	50 S1 G908WF
Mokka PVD	50 S5 G908WF
Pure Brass PVD	50 Q7 G908WF
Raw Metal PVD	50 Q8 G908WF
Acero Cepillado	50 93 G908WF



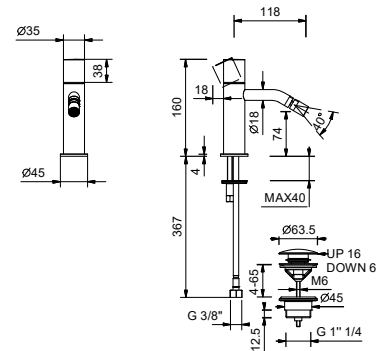
G908F

Monomando bidé

- distancia a chorro 12 cm
- manetas: CILÍNDRICA y CON LEVA
- limitador de caudal 5 l/m a 3 bar
- aireador orientable
- flexos de alimentación
- CON DESAGÜE a presión



Cromo	50 02 G908F
Negro Opaco	50 13 G908F
Matt Gun Metal PVD	50 P5 G908F
Matt British Gold PVD	50 P6 G908F
Matt Copper PVD	50 P9 G908F
Deep Black PVD	50 S1 G908F
Mokka PVD	50 S5 G908F
Pure Brass PVD	50 Q7 G908F
Raw Metal PVD	50 Q8 G908F
Acero Cepillado	50 93 G908F



Monomando bidé

- distancia a chorro 12 cm
- maneta CILÍNDRICA con LEVA
- limitador de caudal 5 l/m a 3 bar
- entradas de 1/2"
- CON DESAGÜE a presión

G911B



Parte externa

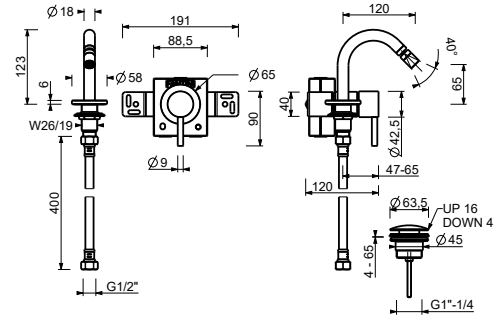
Cromo	50 02 G911B
Negro Opaco	50 13 G911B
Matt Gun Metal PVD	50 P5 G911B
Matt British Gold PVD	50 P6 G911B
Matt Copper PVD	50 P9 G911B
Deep Black PVD	50 S1 G911B
Mokka PVD	50 S5 G911B
Pure Brass PVD	50 Q7 G911B
Raw Metal PVD	50 Q8 G911B
Acero Cepillado	50 93 G911B

M063A



Parte empotrable

44 00 M063A



Hidro bidé

- para higiene personal
- Mezclador de ducha incluido
- toma de agua y soporte teleducha
- con embellecedores
- flexos en latón 120 cm
- entrada de 1/2"

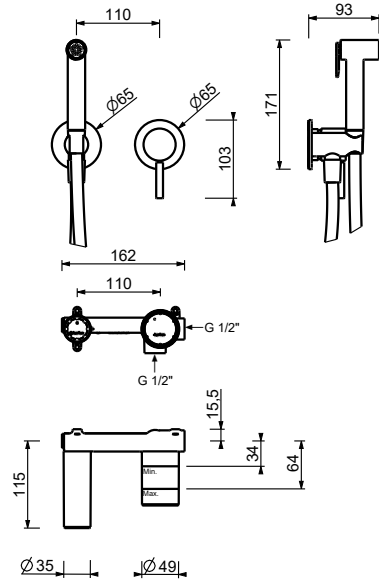
N.B. listado completo de los acabados en la sección accesorios diversos al final de la tarifa

E857B

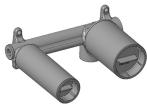


Parte externa

Cromo	50 02 E857B
Negro Opaco	50 13 E857B
Matt Gun Metal PVD	50 P5 E857B
Matt British Gold PVD	50 P6 E857B
Matt Copper PVD	50 P9 E857B
Deep Black PVD	50 S1 E857B
Mokka PVD	50 S5 E857B
Pure Brass PVD	50 Q7 E857B
Raw Metal PVD	50 Q8 E857B
Acero Cepillado	50 93 E857B



M111A



Parte empotrable

44 00 M111A

W291

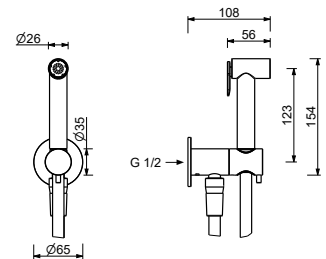
Hidro WC

- para limpieza WC
- toma de agua y soporte teleducha
- llave de cierre
- embellecedor redondo
- flexos en latón 120 cm

N.B. listado completo de los acabados en la sección accesorios diversos al final de la tarifa



Cromo	91 02 W291
Negro Opaco	91 13 W291
Matt Gun Metal PVD	91 P5 W291
Matt British Gold PVD	91 P6 W291
Matt Copper PVD	91 P9 W291
Deep Black PVD	91 S1 W291
Mokka PVD	91 S5 W291
Pure Brass PVD	91 Q7 W291
Raw Metal PVD	91 Q8 W291
Acero Cepillado	91 93 W291



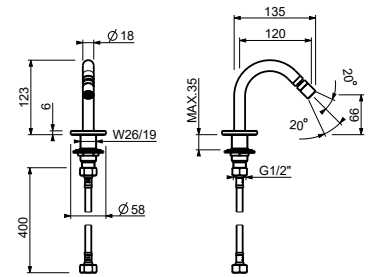
Z659

Caño bidé

- distancia a chorro 12 cm
- limitador de caudal 5 l/m a 3 bar
- entrada de 1/2"



Cromo	50 02 Z659
Negro Opaco	50 13 Z659
Matt Gun Metal PVD	50 P5 Z659
Matt British Gold PVD	50 P6 Z659
Matt Copper PVD	50 P9 Z659
Deep Black PVD	50 S1 Z659
Mokka PVD	50 S5 Z659
Pure Brass PVD	50 Q7 Z659
Raw Metal PVD	50 Q8 Z659
Acero Cepillado	50 93 Z659



CARTUCHO TRADICIONAL

Monomando ducha empotrado

_entradas de 1/2"



E863B+M063A
1 salida



G481B+M585A
2 salidas



G481B+M685A
2 salidas



G489B+M587A
3 salidas



G489B+M687A
3 salidas



M784B+D284A
2 salidas

CARTUCHO TERMOSTÁTICO

Grifería externa con barra de ducha

_entradas de 1/2"



E829
2 salidas

Monomando ducha empotrado

_entradas de 1/2"



G423B+M523A
2 salidas



G423B+M623A
2 salidas

CARTUCHO TERMOSTÁTICO

Monomando ducha empotrado

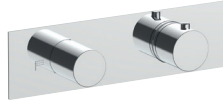
_entradas de 3/4"



H572B+H572A

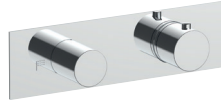
2 salidas

botones ON/OFF
con ajuste de caudal



G572B+D372A

2 salidas



G573B+D373A

3 salidas



H700B+H500A



H790B+H590A

llave de paso

botón ON/OFF
con regulación de caudal
serigrafía rociador



H791B+H590A

llave de paso

botón ON/OFF
con regulación de caudal
serigrafía de la ducha de mano



H792B+H590A

llave de paso

botón ON/OFF
con regulación de caudal
serigrafía AUX

Desviador empotrado

_entradas de 1/2"



G490B+D491A

llave de paso



G576B+D376A

2 salidas



G577B+D377A

3 salidas

Monomando ducha empotrado

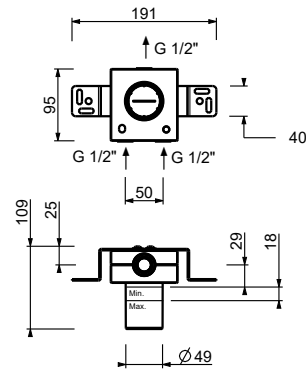
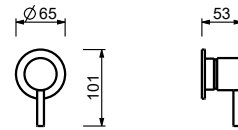
- maneta CILÍNDRICA con LEVA
- **1 salida** de 1/2"
- entradas de 1/2"
- aislamiento acústico

E863B



Parte externa

Cromo	50 02 E863B
Negro Opaco	50 13 E863B
Matt Gun Metal PVD	50 P5 E863B
Matt British Gold PVD	50 P6 E863B
Matt Copper PVD	50 P9 E863B
Deep Black PVD	50 S1 E863B
Mokka PVD	50 S5 E863B
Pure Brass PVD	50 Q7 E863B
Raw Metal PVD	50 Q8 E863B
Acero Cepillado	50 93 E863B



M063A



Parte empotrable

44 00 M063A

Monomando ducha empotrado

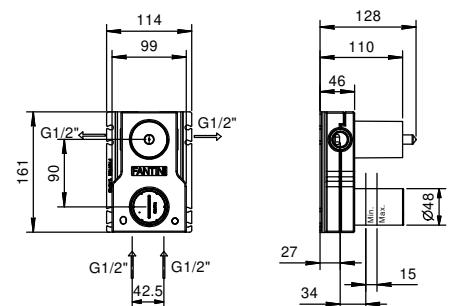
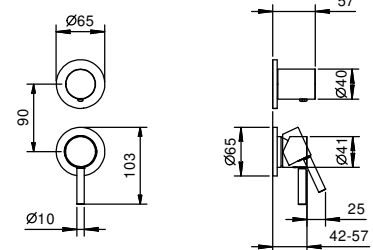
- manetas
- desviador giratorio **2 salidas**
- entradas de 1/2"
- aislamiento acústico
- solo para montaje vertical

G481B



Parte externa

Cromo	50 02 G481B
Negro Opaco	50 13 G481B
Matt Gun Metal PVD	50 P5 G481B
Matt British Gold PVD	50 P6 G481B
Matt Copper PVD	50 P9 G481B
Deep Black PVD	50 S1 G481B
Mokka PVD	50 S5 G481B
Pure Brass PVD	50 Q7 G481B
Raw Metal PVD	50 Q8 G481B
Acero Cepillado	50 93 G481B



M585A



Parte empotrable

44 00 M585A

Monomando ducha empotrado

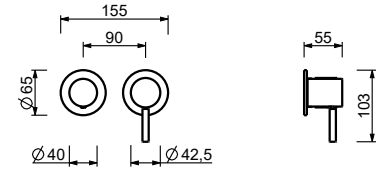
- manetas
- con embellecedores
- desviador giratorio **2 salidas**
- entradas de 1/2"
- aislamiento acústico
- solo para montaje horizontal

G481B

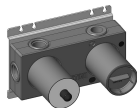


Parte externa

Cromo	50 02 G481B
Negro Opaco	50 13 G481B
Matt Gun Metal PVD	50 P5 G481B
Matt British Gold PVD	50 P6 G481B
Matt Copper PVD	50 P9 G481B
Deep Black PVD	50 S1 G481B
Mokka PVD	50 S5 G481B
Pure Brass PVD	50 Q7 G481B
Raw Metal PVD	50 Q8 G481B
Acero Cepillado	50 93 G481B

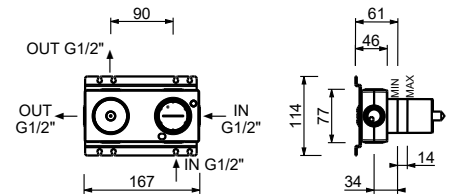


M685A



Parte empotrable

44 00 M685A



Monomando ducha empotrado

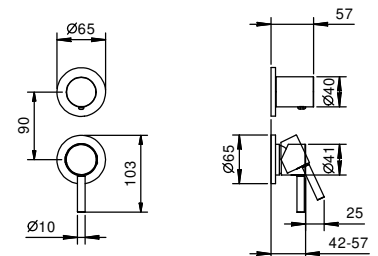
- manetas
- desviador giratorio **3 salidas**
- entradas de 1/2"
- aislamiento acústico
- solo para montaje vertical

G489B



Parte externa

Cromo	50 02 G489B
Negro Opaco	50 13 G489B
Matt Gun Metal PVD	50 P5 G489B
Matt British Gold PVD	50 P6 G489B
Matt Copper PVD	50 P9 G489B
Deep Black PVD	50 S1 G489B
Mokka PVD	50 S5 G489B
Pure Brass PVD	50 Q7 G489B
Raw Metal PVD	50 Q8 G489B
Acero Cepillado	50 93 G489B

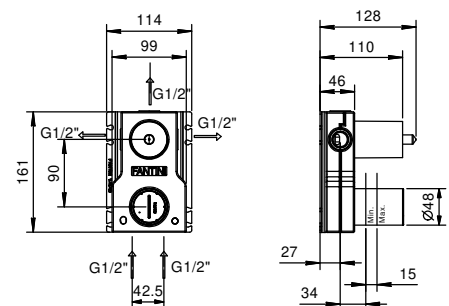


M587A



Parte empotrable

44 00 M587A



Monomando ducha empotrado

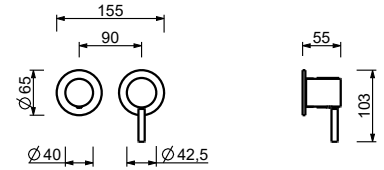
- manetas
- con embellecedores
- desviador giratorio **3 salidas**
- entradas de 1/2"
- aislamiento acústico
- solo para montaje horizontal

G489B

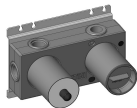


Parte externa

Cromo	50 02 G489B
Negro Opaco	50 13 G489B
Matt Gun Metal PVD	50 P5 G489B
Matt British Gold PVD	50 P6 G489B
Matt Copper PVD	50 P9 G489B
Deep Black PVD	50 S1 G489B
Mokka PVD	50 S5 G489B
Pure Brass PVD	50 Q7 G489B
Raw Metal PVD	50 Q8 G489B
Acero Cepillado	50 93 G489B

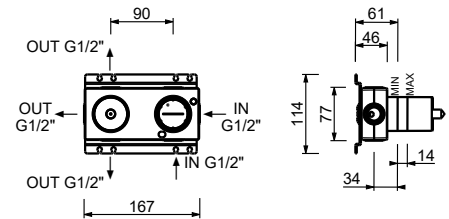


M687A



Parte empotrable

44 00 M687A



Monomando ducha empotrado

- manetas
- desviador giratorio **2 salidas**
- teleducha SUN
- toma de agua y soporte teleducha
- flexo PVC 150 cm
- entradas de 1/2"

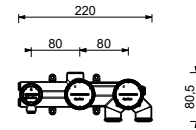
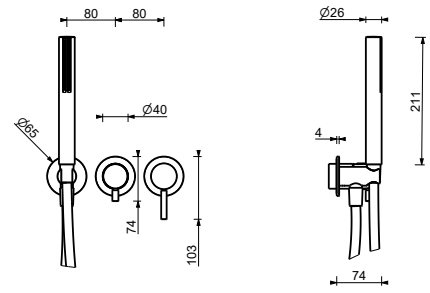
NOTA: teleducha FIT en las versiones PVD y 93

M784B



Parte externa

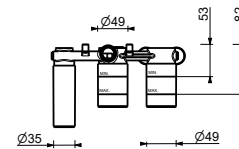
Cromo	50 02 M784B
Negro Opaco	50 13 M784B
Matt Gun Metal PVD	50 P5 M784B
Matt British Gold PVD	50 P6 M784B
Matt Copper PVD	50 P9 M784B
Deep Black PVD	50 S1 M784B
Mokka PVD	50 S5 M784B
Pure Brass PVD	50 Q7 M784B
Raw Metal PVD	50 Q8 M784B
Acero Cepillado	50 93 M784B



D284A

Parte empotrable

44 00 D284A

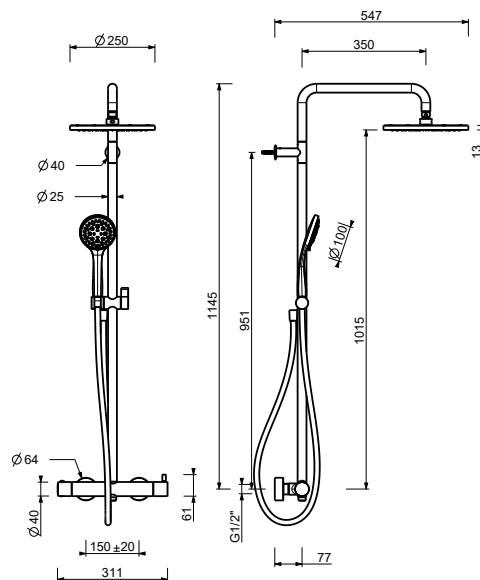


E829

Barra de ducha con mezclador externo

- manetas
- desviador giratorio con cierre **2 salidas**
- flexo PVC 150 cm
- teleducha
- rociador Ø 25 cm
- entradas de 1/2"
- soporte articulado

N.B. Teleducha FIT y rociador Ø 20 cm en acabado P9 y S1



Cromo	50 02 E829
Negro Opaco	50 13 E829
Matt Gun Metal PVD	50 P5 E829
Matt British Gold PVD	50 P6 E829
Matt Copper PVD	50 P9 E829
Deep Black PVD	50 S1 E829
Mokka PVD	50 S5 E829

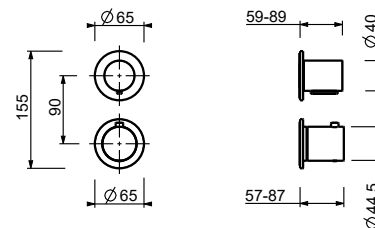
Monomando termostático ducha empotrado 1/2"

- manetas
- con embellecedores
- desviador giratorio **2 salidas**
- entradas de 1/2"
- aislamiento acústico
- solo para montaje vertical

G423B

Parte externa

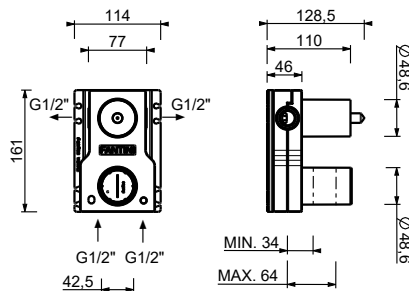
Cromo	87 02 G423B
Negro Opaco	87 13 G423B
Matt Gun Metal PVD	87 P5 G423B
Matt British Gold PVD	87 P6 G423B
Matt Copper PVD	87 P9 G423B
Deep Black PVD	87 S1 G423B
Mokka PVD	87 S5 G423B
Pure Brass PVD	87 Q7 G423B
Raw Metal PVD	87 Q8 G423B
Acero Cepillado	87 93 G423B



M523A

Parte empotrable

44 00 M523A



Monomando termostático ducha empotrado 1/2"

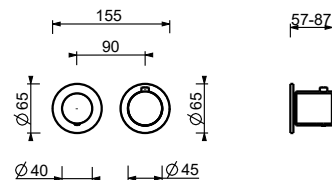
- manetas
- con embellecedores
- desviador giratorio **2 salidas**
- entradas de 1/2"
- aislamiento acústico
- solo para montaje horizontal

G423B

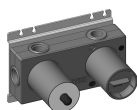


Parte externa

Cromo	87 02 G423B
Negro Opaco	87 13 G423B
Matt Gun Metal PVD	87 P5 G423B
Matt British Gold PVD	87 P6 G423B
Matt Copper PVD	87 P9 G423B
Deep Black PVD	87 S1 G423B
Mokka PVD	87 S5 G423B
Pure Brass PVD	87 Q7 G423B
Raw Metal PVD	87 Q8 G423B
Acero Cepillado	87 93 G423B

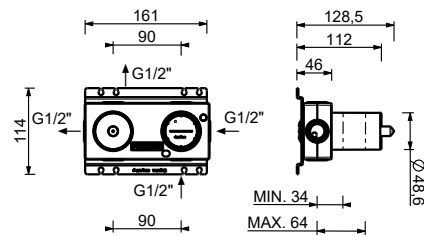


M623A



Parte empotrable

44 00 M623A



Monomando termostático ducha empotrado 3/4"

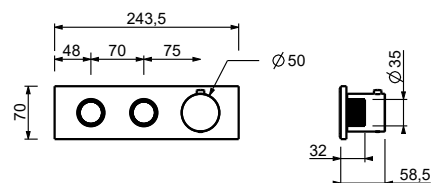
- maneta
- botones ON/OFF con ajuste de caudal
- aislamiento acústico
- solo para montaje horizontal
- entradas de 3/4"
- **2 salidas** de 1/2"

H572B

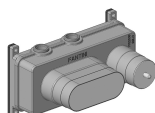


Parte externa

Cromo	87 02 H572B
Matt Gun Metal PVD	87 P5 H572B
Matt British Gold PVD	87 P6 H572B
Matt Copper PVD	87 P9 H572B
Deep Black PVD	87 S1 H572B
Mokka PVD	87 S5 H572B
Pure Brass PVD	87 Q7 H572B
Raw Metal PVD	87 Q8 H572B
Acero Cepillado	87 93 H572B

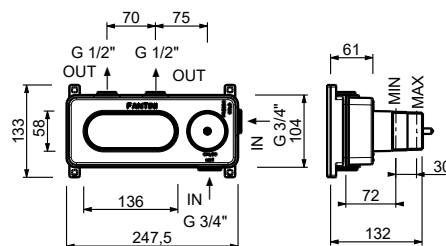


H572A



Parte empotrable

44 00 H572A



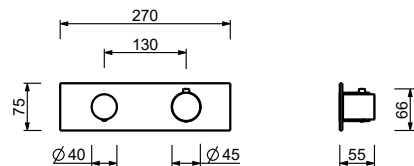
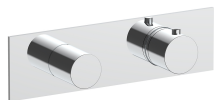
Monomando termostático ducha empotrado 3/4"

- manetas
- desviador giratorio con cierre **2 salidas**
- solo para montaje horizontal
- entradas de 3/4"

G572B

Parte externa

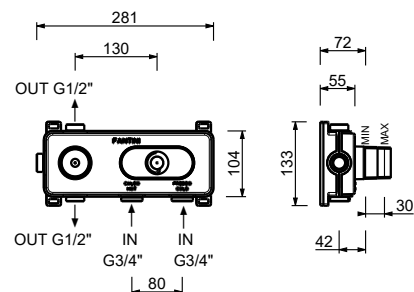
Cromo	87 02 G572B
Negro Opaco	87 13 G572B
Matt Gun Metal PVD	87 P5 G572B
Matt British Gold PVD	87 P6 G572B
Matt Copper PVD	87 P9 G572B
Deep Black PVD	87 S1 G572B
Mokka PVD	87 S5 G572B
Pure Brass PVD	87 Q7 G572B
Raw Metal PVD	87 Q8 G572B
Acero Cepillado	87 93 G572B



D372A

Parte empotrable

19 00 D372A



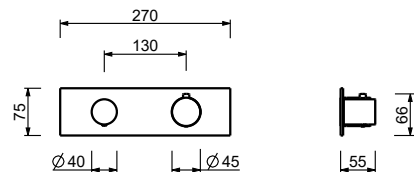
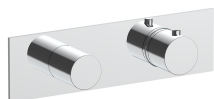
Monomando termostático ducha empotrado 3/4"

- manetas
- desviador giratorio con cierre **3 salidas**
- solo para montaje horizontal
- entradas de 3/4"

G573B

Parte externa

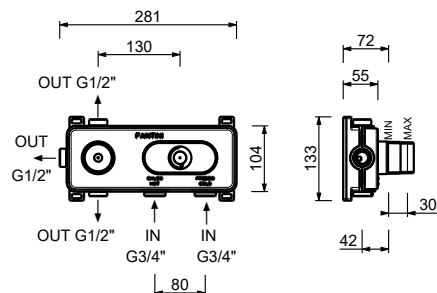
Cromo	87 02 G573B
Negro Opaco	87 13 G573B
Matt Gun Metal PVD	87 P5 G573B
Matt British Gold PVD	87 P6 G573B
Matt Copper PVD	87 P9 G573B
Deep Black PVD	87 S1 G573B
Mokka PVD	87 S5 G573B
Pure Brass PVD	87 Q7 G573B
Raw Metal PVD	87 Q8 G573B
Acero Cepillado	87 93 G573B



D373A

Parte empotrable

19 00 D373A



Monomando termostático ducha empotrado 3/4"

- maneta
- entradas de 1/2"
- aislamiento acústico
- sin llave de cierre, **debe pedirse por separado**

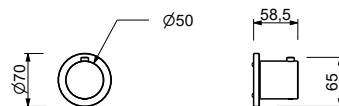
NOTA: El mezclador debe pedirse siempre con una válvula de cierre de 3/4" o 1/2"

H700B



Parte externa

Cromo	87 02 H700B
Negro Opaco	87 13 H700B
Matt Gun Metal PVD	87 P5 H700B
Matt British Gold PVD	87 P6 H700B
Matt Copper PVD	87 P9 H700B
Deep Black PVD	87 S1 H700B
Mokka PVD	87 S5 H700B
Pure Brass PVD	87 Q7 H700B
Raw Metal PVD	87 Q8 H700B
Acero Cepillado	87 93 H700B

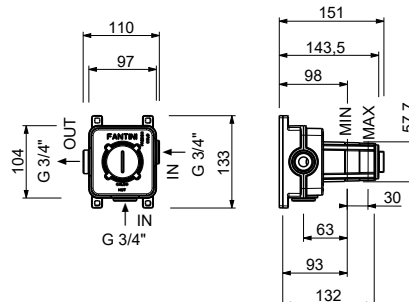


H500A



Parte empotrable

44 00 H500A



Llave de paso

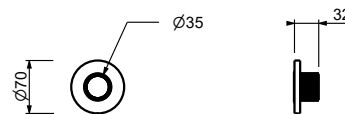
- botón ON/OFF con regulación de caudal **serigrafía rociador**
- aislamiento acústico
- Para instalación horizontal y vertical
- entradas de 1/2"

H790B



Parte externa

Cromo	87 02 H790B
Matt Gun Metal PVD	87 P5 H790B
Matt British Gold PVD	87 P6 H790B
Matt Copper PVD	87 P9 H790B
Deep Black PVD	87 S1 H790B
Mokka PVD	87 S5 H790B
Pure Brass PVD	87 Q7 H790B
Raw Metal PVD	87 Q8 H790B
Acero Cepillado	87 93 H790B

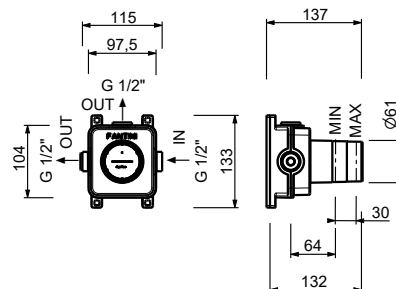


H590A



Parte empotrable

44 00 H590A



Llave de paso

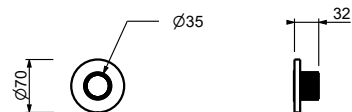
- botón ON/OFF con regulación de caudal **serigrafía de la ducha de mano**
- aislamiento acústico
- Para instalación horizontal y vertical
- entradas de 1/2"

H791B



Parte externa

Cromo	87 02 H791B
Matt Gun Metal PVD	87 P5 H791B
Matt British Gold PVD	87 P6 H791B
Matt Copper PVD	87 P9 H791B
Deep Black PVD	87 S1 H791B
Mokka PVD	87 S5 H791B
Pure Brass PVD	87 Q7 H791B
Raw Metal PVD	87 Q8 H791B
Acero Cepillado	87 93 H791B

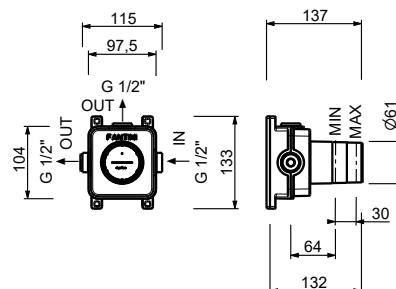


H590A



Parte empotrable

44 00 H590A



Llave de paso

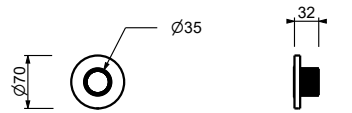
- botón ON/OFF con regulación de caudal **serigrafía AUX**
- aislamiento acústico
- Para instalación horizontal y vertical
- entradas de 1/2"

H792B



Parte externa

Cromo	87 02 H792B
Matt Gun Metal PVD	87 P5 H792B
Matt British Gold PVD	87 P6 H792B
Matt Copper PVD	87 P9 H792B
Deep Black PVD	87 S1 H792B
Mokka PVD	87 S5 H792B
Pure Brass PVD	87 Q7 H792B
Raw Metal PVD	87 Q8 H792B
Acero Cepillado	87 93 H792B

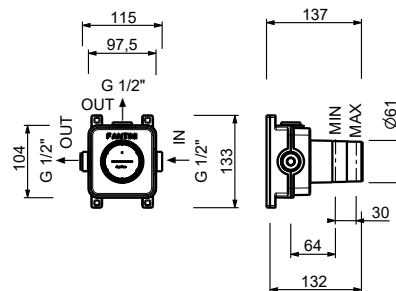


H590A



Parte empotrable

44 00 H590A



Llave de paso 3/4"

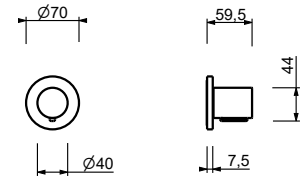
- maneta
- cartucho cerámico 90°
- entradas de 3/4"
- aislamiento acústico

G490B



Parte externa

Cromo	87 02 G490B
Negro Opaco	87 13 G490B
Matt Gun Metal PVD	87 P5 G490B
Matt British Gold PVD	87 P6 G490B
Matt Copper PVD	87 P9 G490B
Deep Black PVD	87 S1 G490B
Mokka PVD	87 S5 G490B
Pure Brass PVD	87 Q7 G490B
Raw Metal PVD	87 Q8 G490B
Acero Cepillado	87 93 G490B

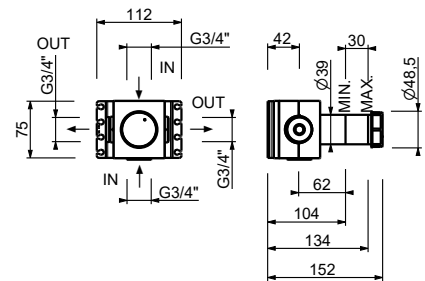


D491A



Parte empotrable

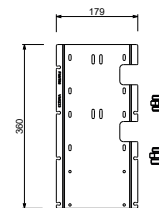
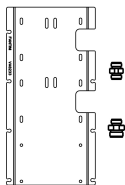
19 00 D491A



W269

Opcional - Sistema Easy Fix

- placa y conexiones
- para instalación facilitada horizontal o vertical termostáticos
 - para instalación art. H500A / H590A - **1 salida**
 - para instalación art. H500A / H590A - **2 salidas**



EJEMPLO COMBINACIONES - 1 SALIDA



EJEMPLO COMBINACIONES - 2 SALIDAS



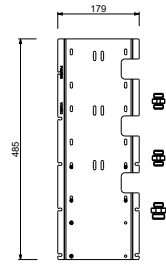
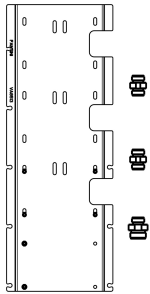
W270

Opcional - Sistema Easy Fix

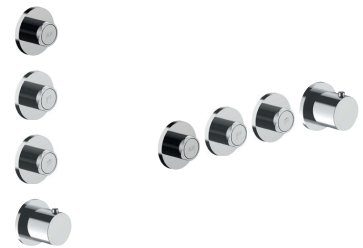
placa y conexiones

- para instalación facilitada horizontal o vertical termostáticos

- para instalación tres salidas para instalación art. H500A / H590A - **3 salidas**



EJEMPLO COMBINACIONES - 3 SALIDAS



91 00 W270

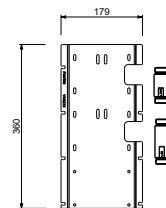
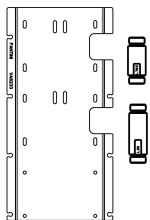
W275

Opcional - Sistema Easy Fix

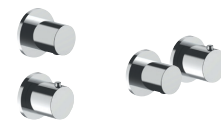
placa y conexiones

- para instalación facilitada horizontal o vertical termostáticos

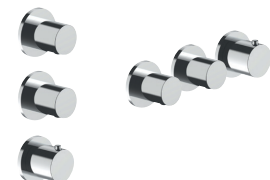
- para instalación art. H500A / D491A - **1 salida**
- para instalación art. H500A / D491A - **2 salidas**



EJEMPLO COMBINACIONES - 1 SALIDA



EJEMPLO COMBINACIONES - 2 SALIDAS



91 00 W275

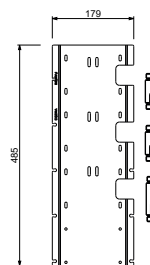
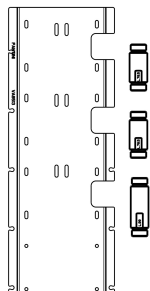
W276

Opcional - Sistema Easy Fix

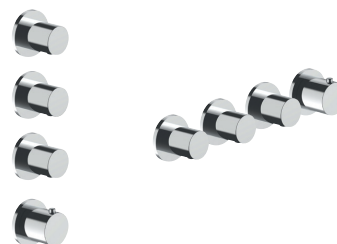
placa y conexiones

• para instalación facilitada horizontal o vertical termostáticos

• para instalación tres salidas para instalación art. H500A / D491A - **3 salidas**



EJEMPLO COMBINACIONES - 3 SALIDAS



91 00 W276

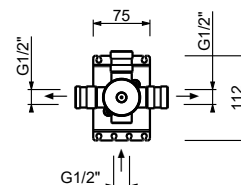
Desviador empotrado 2 salidas 1/2"

- maneta CILÍNDRICA
- desviador giratorio con cierre **2 salidas**
- entrada de 1/2"

G576B

Parte externa

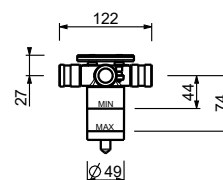
Cromo	87 02 G576B
Negro Opaco	87 13 G576B
Matt Gun Metal PVD	87 P5 G576B
Matt British Gold PVD	87 P6 G576B
Matt Copper PVD	87 P9 G576B
Deep Black PVD	87 S1 G576B
Mokka PVD	87 S5 G576B
Pure Brass PVD	87 Q7 G576B
Raw Metal PVD	87 Q8 G576B
Acero Cepillado	87 93 G576B



D376A

Parte empotrable

19 00 D376A



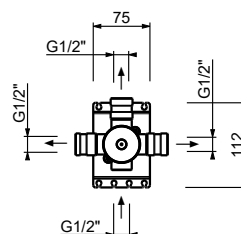
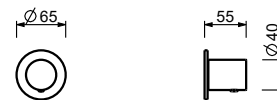
Desviador empotrado 3 salidas 1/2"

- maneta CILÍNDRICA
- desviador giratorio con cierre **3 salidas**
- entrada de 1/2"

G577B

Parte externa

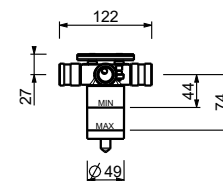
Cromo	87 02 G577B
Negro Opaco	87 13 G577B
Matt Gun Metal PVD	87 P5 G577B
Matt British Gold PVD	87 P6 G577B
Matt Copper PVD	87 P9 G577B
Deep Black PVD	87 S1 G577B
Mokka PVD	87 S5 G577B
Pure Brass PVD	87 Q7 G577B
Raw Metal PVD	87 Q8 G577B
Acero Cepillado	87 93 G577B



D377A

Parte empotrable

19 00 D377A



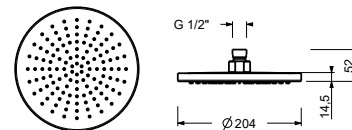
8136

Rociador Iluvia

- Ø 20 cm
- material básico: latón
- material básico: acero
- limitador de caudal 12 l/m a 3 bar
- sistema anticalcáreo
- entrada de 1/2"
- válvula anti-retorno

NOTA: Condiciones necesarias para el correcto funcionamiento:

Caudal mín.: 10 l/min



Cromo	86 02 8136
Negro Opaco	86 13 8136
Matt Gun Metal PVD	86 P5 8136
Matt British Gold PVD	86 P6 8136
Matt Copper PVD	86 P9 8136
Deep Black PVD	86 S1 8136
Mokka PVD	86 S5 8136
Pure Brass PVD	86 Q7 8136
Raw Metal PVD	86 Q8 8136
Acero Cepillado	86 93 8136

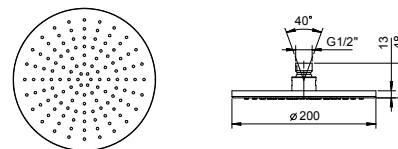
8095

Rociador Iluvia

- Ø 20 cm
- material básico: ABS
- limitador de caudal 12 l/m a 3 bar
- sistema anticalcáreo
- entrada de 1/2"
- válvula anti-retorno

NOTA: Condiciones necesarias para el correcto funcionamiento:

Caudal mín.: 10 l/min



Cromo	86 02 8095
-------	------------

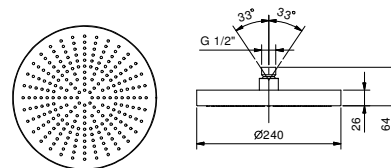
8083

Rociador Iluvia

- Ø 24 cm
- material básico: acero
- limitador de caudal 12 l/m a 3 bar
- sistema anticalcáreo
- entrada de 1/2"
- válvula anti-retorno

NOTA: Condiciones necesarias para el correcto funcionamiento:

Caudal mín.: 10 l/min



Cromo	86 02 8083
Negro Opaco	86 13 8083
Matt Gun Metal PVD	86 P5 8083
Matt British Gold PVD	86 P6 8083
Matt Copper PVD	86 P9 8083
Deep Black PVD	86 S1 8083
Mokka PVD	86 S5 8083
Pure Brass PVD	86 Q7 8083
Raw Metal PVD	86 Q8 8083
Acero Cepillado	86 93 8083

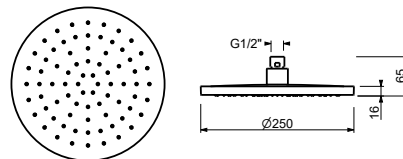
8157

Rociador lluvia

- Ø 25 cm
- material básico: ABS
- limitador de caudal 9 l/m a 3 bar
- sistema anticalcáreo
- entrada de 1/2"
- válvula anti-retorno



**NOTA: Condiciones necesarias para el correcto funcionamiento:
Caudal mín.: 10 l/min**



Cromo

86 02 8157

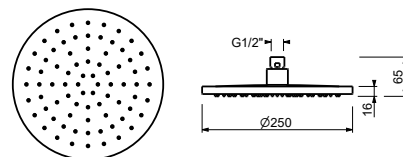
8159

Rociador lluvia

- Ø 25 cm
- material básico: latón
- material básico: acero
- limitador de caudal 9 l/m a 3 bar
- sistema anticalcáreo
- entrada de 1/2"
- válvula anti-retorno



**NOTA: Condiciones necesarias para el correcto funcionamiento:
Caudal mín.: 10 l/min**

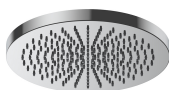


Cromo	86 02 8159
Negro Opaco	86 13 8159
Matt Gun Metal PVD	86 P5 8159
Matt British Gold PVD	86 P6 8159
Matt Copper PVD	86 P9 8159
Deep Black PVD	86 S1 8159
Mokka PVD	86 S5 8159
Acero Cepillado	86 93 8159

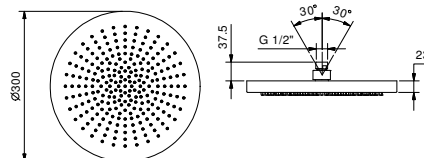
K073

Rociador lluvia

- ACQUAFIT
- Funciones agua**
- función 1: 240 chorros anticalcareos lluvia enfocada en el centro
- Ø 30 cm
- material básico: acero
- válvula anti-retorno
- limitador de caudal 14 l/m a 3 bar
- sistema anticalcáreo
- entrada de 1/2"



**NOTA: condiciones necesarias para el correcto funcionamiento:
Caudal mín.: 12 l/min**



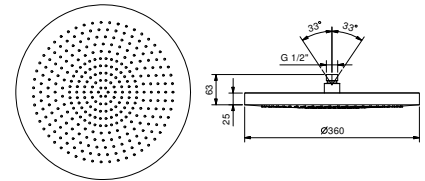
Acero Brillante	79 38 K073
Negro Opaco	79 13 K073
Matt Gun Metal PVD	79 P5 K073
Matt British Gold PVD	79 P6 K073
Matt Copper PVD	79 P9 K073
Deep Black PVD	79 S1 K073
Mokka PVD	79 S5 K073
Pure Brass PVD	79 Q7 K073
Raw Metal PVD	79 Q8 K073
Acero Cepillado	79 93 K073

8084

Rociador lluvia

- Ø 36 cm
- material básico: acero
- sistema anticalcáreo
- entrada de 1/2"
- válvula anti-retorno

NOTA: Condiciones necesarias para el correcto funcionamiento:
Caudal mín.: 15 l/m

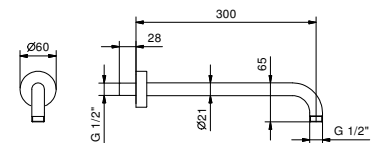


Cromo	86 02 8084
Acero Cepillado	86 93 8084

8027

Brazo ducha

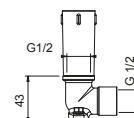
- longitud 30 cm
- embellecedor redondo
- para instalación a pared
- entrada de 1/2"



Cromo	86 02 8027
Negro Opaco	86 13 8027
Matt Gun Metal PVD	86 P5 8027
Matt British Gold PVD	86 P6 8027
Matt Copper PVD	86 P9 8027
Deep Black PVD	86 S1 8027
Mokka PVD	86 S5 8027
Pure Brass PVD	86 Q7 8027
Raw Metal PVD	86 Q8 8027
Acero Cepillado	86 93 8027

OPCIONAL: Parte empotrable para cartón-yeso

W046	91 00 W046
-------------	------------



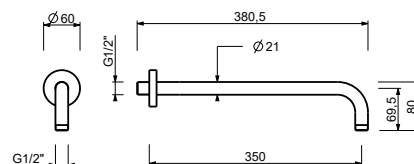
8137

Brazo ducha

- longitud 35 cm
- embellecedor redondo
- para instalación a pared
- entrada de 1/2"



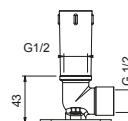
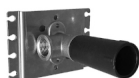
Cromo	86 02 8137
Negro Opaco	86 13 8137
Matt Gun Metal PVD	86 P5 8137
Matt British Gold PVD	86 P6 8137
Matt Copper PVD	86 P9 8137
Deep Black PVD	86 S1 8137
Mokka PVD	86 S5 8137
Pure Brass PVD	86 Q7 8137
Raw Metal PVD	86 Q8 8137
Acero Cepillado	86 93 8137



OPCIONAL: Parte empotrable para cartón-yeso

W046

91 00 W046



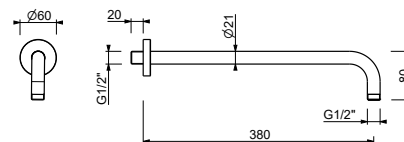
8124

Brazo ducha

- longitud 40 cm
- embellecedor redondo
- para instalación a pared
- entrada de 1/2"



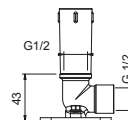
Cromo	86 02 8124
Negro Opaco	86 13 8124
Matt Gun Metal PVD	86 P5 8124
Matt British Gold PVD	86 P6 8124
Matt Copper PVD	86 P9 8124
Deep Black PVD	86 S1 8124
Mokka PVD	86 S5 8124
Pure Brass PVD	86 Q7 8124
Raw Metal PVD	86 Q8 8124
Acero Cepillado	86 93 8124



OPCIONAL: Parte empotrable para cartón-yeso

W046

91 00 W046



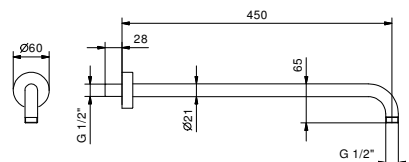
8028

Brazo ducha

- longitud 45 cm
- embellecedor redondo
- para instalación a pared
- entrada de 1/2"



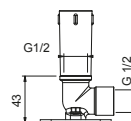
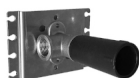
Cromo	86 02 8028
Negro Opaco	86 13 8028
Matt Gun Metal PVD	86 P5 8028
Matt British Gold PVD	86 P6 8028
Matt Copper PVD	86 P9 8028
Deep Black PVD	86 S1 8028
Mokka PVD	86 S5 8028
Pure Brass PVD	86 Q7 8028
Raw Metal PVD	86 Q8 8028
Acero Cepillado	86 93 8028



OPCIONAL: Parte empotrable para cartón-yeso

W046

91 00 W046



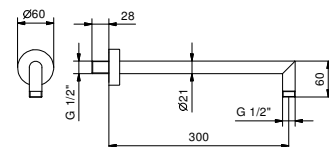
9231

Brazo ducha

- longitud 30 cm
- embellecedor redondo
- para instalación a pared
- entrada de 1/2"



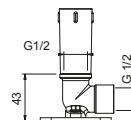
Cromo	86 02 9231
Negro Opaco	86 13 9231
Matt Gun Metal PVD	86 P5 9231
Matt British Gold PVD	86 P6 9231
Matt Copper PVD	86 P9 9231
Deep Black PVD	86 S1 9231
Mokka PVD	86 S5 9231
Acero Cepillado	86 93 9231



OPCIONAL: Parte empotrable para cartón-yeso

W046

91 00 W046



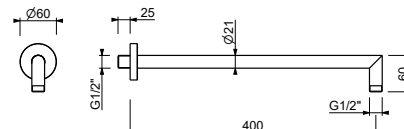
8123

Brazo ducha

- longitud 40 cm
- embellecedor redondo
- para instalación a pared
- entrada de 1/2"

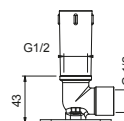


Cromo	86 02 8123
Negro Opaco	86 13 8123
Matt Gun Metal PVD	86 P5 8123
Matt British Gold PVD	86 P6 8123
Matt Copper PVD	86 P9 8123
Deep Black PVD	86 S1 8123
Mokka PVD	86 S5 8123
Pure Brass PVD	86 Q7 8123
Raw Metal PVD	86 Q8 8123
Acero Cepillado	86 93 8123



OPCIONAL: Parte empotrable para cartón-yeso

W046 91 00 W046



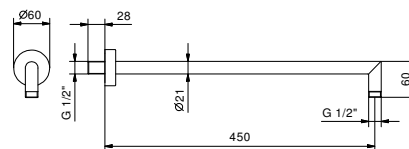
8011

Brazo ducha

- longitud 45 cm
- embellecedor redondo
- para instalación a pared
- entrada de 1/2"

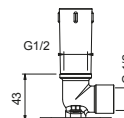


Cromo	86 02 8011
Negro Opaco	86 13 8011
Matt Gun Metal PVD	86 P5 8011
Matt British Gold PVD	86 P6 8011
Matt Copper PVD	86 P9 8011
Deep Black PVD	86 S1 8011
Mokka PVD	86 S5 8011
Acero Cepillado	86 93 8011



OPCIONAL: Parte empotrable para cartón-yeso

W046 91 00 W046



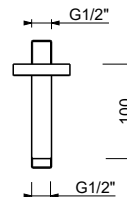
8121

Brazo ducha

- longitud 10 cm
- embellecedor redondo
- para instalación a techo
- entrada de 1/2"

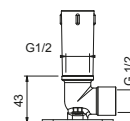


Cromo	86 02 8121
Negro Opaco	86 13 8121
Matt Gun Metal PVD	86 P5 8121
Matt British Gold PVD	86 P6 8121
Matt Copper PVD	86 P9 8121
Deep Black PVD	86 S1 8121
Mokka PVD	86 S5 8121
Pure Brass PVD	86 Q7 8121
Raw Metal PVD	86 Q8 8121
Acero Cepillado	86 93 8121



OPCIONAL: Parte empotrable para cartón-yeso

W046 91 00 W046



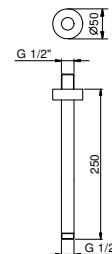
9236

Brazo ducha

- longitud 25 cm
- embellecedor redondo
- para instalación a techo
- entrada de 1/2"

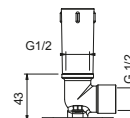


Cromo	86 02 9236
Negro Opaco	86 13 9236
Matt Gun Metal PVD	86 P5 9236
Matt British Gold PVD	86 P6 9236
Matt Copper PVD	86 P9 9236
Deep Black PVD	86 S1 9236
Mokka PVD	86 S5 9236
Pure Brass PVD	86 Q7 9236
Raw Metal PVD	86 Q8 9236
Acero Cepillado	86 93 9236



OPCIONAL: Parte empotrable para cartón-yeso

W046 91 00 W046



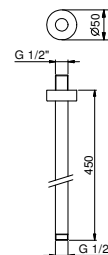
9237

Brazo ducha

- longitud 45 cm
- embellecedor redondo
- para instalación a techo
- entrada de 1/2"



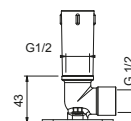
Cromo	86 02 9237
Negro Opaco	86 13 9237
Matt Gun Metal PVD	86 P5 9237
Matt British Gold PVD	86 P6 9237
Matt Copper PVD	86 P9 9237
Deep Black PVD	86 S1 9237
Mokka PVD	86 S5 9237
Pure Brass PVD	86 Q7 9237
Raw Metal PVD	86 Q8 9237
Acero Cepillado	86 93 9237



OPCIONAL: Parte empotrable para cartón-yeso

W046

91 00 W046



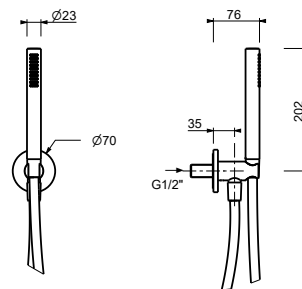
8158

Conjunto de ducha

- embellecedor redondo Ø 70 mm grosor 7,5
- teleducha FIT
- toma de agua y soporte teleducha
- flexo PVC 150 cm
- entrada de 1/2"



Cromo	86 02 8158
Matt Gun Metal PVD	86 P5 8158
Matt British Gold PVD	86 P6 8158
Matt Copper PVD	86 P9 8158
Deep Black PVD	86 S1 8158
Mokka PVD	86 S5 8158
Pure Brass PVD	86 Q7 8158
Raw Metal PVD	86 Q8 8158
Acero Cepillado	86 93 8158



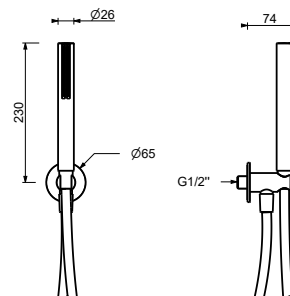
8051

Conjunto de ducha

- embellecedor redondo Ø 65 mm grosor 4
- teleducha SUN
- toma de agua y soporte teleducha
- flexo PVC 150 cm
- entrada de 1/2"



Cromo	86 02 8051
Negro Opaco	86 13 8051



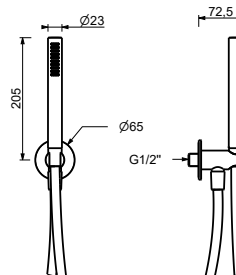
8093

Conjunto de ducha

- embellecedor redondo Ø 65 mm grosor 4
- teleducha FIT
- toma de agua y soporte teleducha
- flexo PVC 150 cm
- entrada de 1/2"



Cromo	86 02 8093
Negro Opaco	86 13 8093
Matt Gun Metal PVD	86 P5 8093
Matt British Gold PVD	86 P6 8093
Matt Copper PVD	86 P9 8093
Deep Black PVD	86 S1 8093
Mokka PVD	86 S5 8093
Pure Brass PVD	86 Q7 8093
Raw Metal PVD	86 Q8 8093
Acero Cepillado	86 93 8093



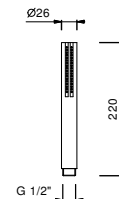
9673

Teleducha

- SUN
- material básico: ABS
- limitador de caudal 9 l/min
- sistema anticalcáreo
- válvula anti-retorno



Cromo	90 02 9673
Negro Opaco	90 13 9673



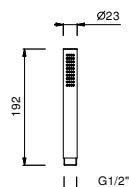
8783

Teleducha

- FIT
- material básico: latón
- material básico: acero
- limitador de caudal 9 l/min
- sistema anticalcáreo
- válvula anti-retorno



Cromo	90 02 8783
Negro Opaco	90 13 8783
Matt Gun Metal PVD	90 P5 8783
Matt British Gold PVD	90 P6 8783
Matt Copper PVD	90 P9 8783
Deep Black PVD	90 S1 8783
Mokka PVD	90 S5 8783
Pure Brass PVD	90 Q7 8783
Raw Metal PVD	90 Q8 8783
Acero Cepillado	90 93 8783



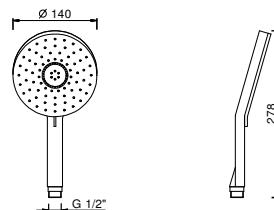
9890

Teleducha

- teleducha DISCO
- material básico: ABS
- Ø 14 cm
- 2 tipos de chorro: 72 chorros lluvia, 4 chorros masaje
- limitador de caudal 12 l/min
- sistema anticalcáreo
- válvula anti-retorno



Cromo	90 02 9890
-------	------------



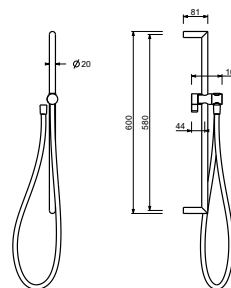
8145

Barra ducha

- longitud 60 cm
- flexo PVC 150 cm
- soporte articulado
- sin toma de agua
- sin teleducha



Cromo	86 02 8145
Negro Opaco	86 13 8145
Matt Gun Metal PVD	86 P5 8145
Matt British Gold PVD	86 P6 8145
Matt Copper PVD	86 P9 8145
Deep Black PVD	86 S1 8145
Mokka PVD	86 S5 8145
Pure Brass PVD	86 Q7 8145
Raw Metal PVD	86 Q8 8145
Acero Cepillado	86 93 8145



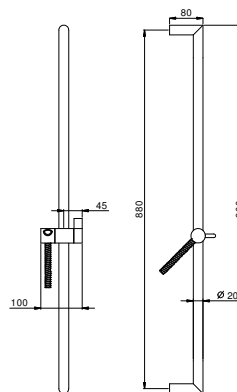
9247

Barra ducha

- longitud 90 cm
- flexo PVC 150 cm
- soporte articulado
- sin toma de agua
- sin teleducha



Cromo	86 02 9247
Negro Opaco	86 13 9247
Matt Gun Metal PVD	86 P5 9247
Matt British Gold PVD	86 P6 9247
Matt Copper PVD	86 P9 9247
Deep Black PVD	86 S1 9247
Mokka PVD	86 S5 9247
Acero Cepillado	86 93 9247



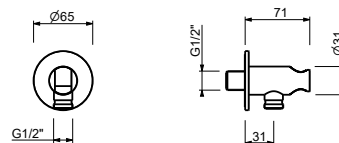
9323

Toma de agua

- embellecedor redondo
- material básico: latón
- soporte teleducha fijo
- pinza para flexo con alojamiento cónico



Cromo	91 02 9323
Negro Opaco	91 13 9323
Matt Gun Metal PVD	91 P5 9323
Matt British Gold PVD	91 P6 9323
Matt Copper PVD	91 P9 9323
Deep Black PVD	91 S1 9323
Mokka PVD	91 S5 9323
Pure Brass PVD	91 Q7 9323
Raw Metal PVD	91 Q8 9323
Acero Cepillado	91 93 9323



7034

Toma de agua

- embellecedor redondo
- material básico: latón
- sin soporte teleducha



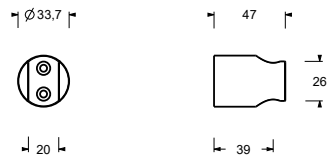
Cromo	91 02 7034
Negro Opaco	91 13 7034
Matt Gun Metal PVD	91 P5 7034
Matt British Gold PVD	91 P6 7034
Matt Copper PVD	91 P9 7034
Deep Black PVD	91 S1 7034
Mokka PVD	91 S5 7034
Pure Brass PVD	91 Q7 7034
Raw Metal PVD	91 Q8 7034
Acero Cepillado	91 93 7034



9129

Soporte teleducha fijo

- pinza para flexo con alojamiento cónico
- material básico: ABS
- longitud 39 mm



Cromo	90 02 9129
Negro Opaco	90 13 9129

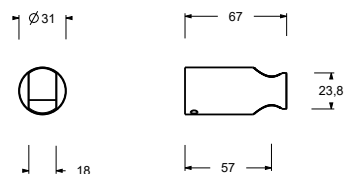
Q133

Soporte teleducha fijo

- longitud 57 mm
- material básico: ABS
- pinza para flexo con alojamiento cónico



Cromo	90 02 Q133
Negro Opaco	90 13 Q133
Matt Gun Metal PVD	90 P5 Q133
Matt British Gold PVD	90 P6 Q133
Matt Copper PVD	90 P9 Q133
Deep Black PVD	90 S1 Q133
Mokka PVD	90 S5 Q133
Pure Brass PVD	90 Q7 Q133
Raw Metal PVD	90 Q8 Q133



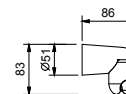
0992

Soporte teleducha articulado

- pinza para flexo con alojamiento cónico



Cromo	90 02 0992
-------	------------



9349

Flexo

- material básico: PVC
- 150 cm
- 1/2" cónico x 1/2 cónico



Cromo	90 02 9349
Negro Opaco	90 13 9349
Matt Gun Metal PVD	90 P5 9349
Matt British Gold PVD	90 P6 9349
Matt Copper PVD	90 P9 9349
Deep Black PVD	90 S1 9349
Mokka PVD	90 S5 9349
Pure Brass PVD	90 Q7 9349
Raw Metal PVD	90 Q8 9349
Acero Cepillado	90 93 9349

9193

Flexo

- material básico: latón
- 150 cm
- flexo en latón 140 cm en versiones PVD
- Ø 15 mm
- 1/2" cónico x 1/2 cónico



Cromo	90 02 9193
Negro Opaco	90 13 9193
Matt Gun Metal PVD	90 P5 9193
Matt British Gold PVD	90 P6 9193
Matt Copper PVD	90 P9 9193
Deep Black PVD	90 S1 9193
Mokka PVD	90 S5 9193

9671

Flexo

- material básico: PVC
- 200 cm
- 1/2" cónico x 1/2 cónico



Cromo	90 02 9671
Negro Opaco	90 13 9671
Matt Gun Metal PVD	90 P5 9671
Matt British Gold PVD	90 P6 9671
Matt Copper PVD	90 P9 9671
Deep Black PVD	90 S1 9671
Mokka PVD	90 S5 9671
Pure Brass PVD	90 Q7 9671
Raw Metal PVD	90 Q8 9671
Acero Cepillado	90 93 9671

9248

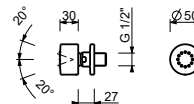
Jet lateral

- material básico: latón
- articulado
- sistema anticalcáreo
- entrada de 1/2"

**NOTA: condiciones necesarias para el correcto funcionamiento:
Caudal mín.: 12 l/min**



Cromo	86 02 9248
Negro Opaco	86 13 9248
Matt Gun Metal PVD	86 P5 9248
Matt British Gold PVD	86 P6 9248
Matt Copper PVD	86 P9 9248
Deep Black PVD	86 S1 9248
Mokka PVD	86 S5 9248



8055

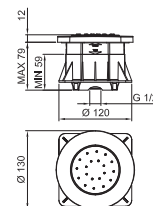
Jet lateral

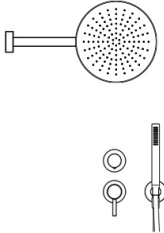
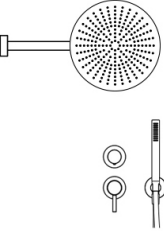
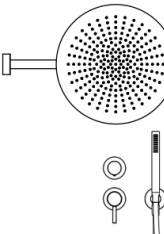
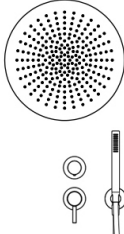
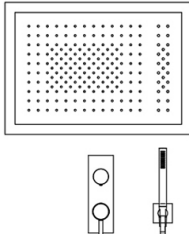
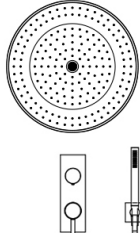
- articulado
- material básico: ABS
- sistema anticalcáreo
- entrada de 1/2"
- parte empotrable incluida

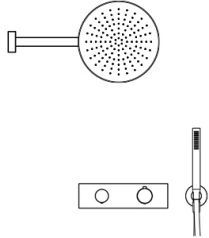
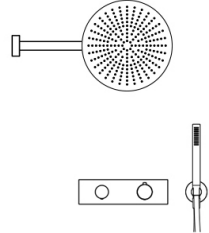
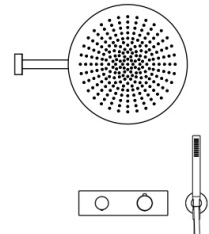
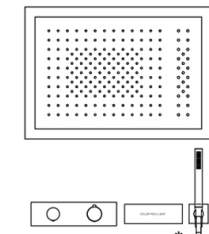
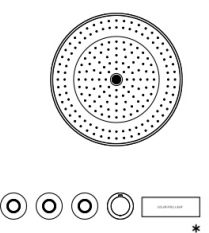
**NOTA: condiciones necesarias para el correcto funcionamiento:
Caudal mín.: 12 l/min**



Cromo	86 02 8055
-------	------------



COMPOSICIÓN.1	Art.	Descripción	Acabados
	8027	Brazo ducha	02 Cromo
	8136 G481B+M585A 8093	Rociador lluvia Monomando ducha empotrado Conjunto de ducha	13 Negro Opaco P5 Matt Gun Metal PVD P6 Matt British Gold PVD P9 Matt Copper PVD S1 Deep Black PVD S5 Mokka PVD Q7 Pure Brass PVD Q8 Raw Metal PVD 93 Acero Cepillado
COMPOSICIÓN.2	Art.	Descripción	Acabados
	8027	Brazo ducha	02 Cromo
	8083 G481B+M585A 8093	Rociador lluvia Monomando ducha empotrado Conjunto de ducha	13 Negro Opaco P5 Matt Gun Metal PVD P6 Matt British Gold PVD P9 Matt Copper PVD S1 Deep Black PVD S5 Mokka PVD Q7 Pure Brass PVD Q8 Raw Metal PVD 93 Acero Cepillado
COMPOSICIÓN.3	Art.	Descripción	Acabados
	8027	Brazo ducha	02 Cromo
	K073 G481B+M585A 8093	Rociador lluvia Monomando ducha empotrado Conjunto de ducha	13 Negro Opaco P5 Matt Gun Metal PVD P6 Matt British Gold PVD P9 Matt Copper PVD S1 Deep Black PVD S5 Mokka PVD Q7 Pure Brass PVD Q8 Raw Metal PVD 93 Acero Cepillado
COMPOSICIÓN.4	Art.	Descripción	Acabados
	K072	Rociador lluvia	02 Cromo
	G481B+M585A 8093	Monomando ducha empotrado Conjunto de ducha	13 Negro Opaco P5 Matt Gun Metal PVD P6 Matt British Gold PVD P9 Matt Copper PVD S1 Deep Black PVD S5 Mokka PVD Q7 Pure Brass PVD Q8 Raw Metal PVD 93 Acero Cepillado
COMPOSICIÓN.5	Art.	Descripción	Acabados
	K022	Rociador multifunción	02 Cromo
	G487B+M587A 8116	Monomando ducha empotrado Conjunto de ducha	13 Negro Opaco 93 Acero Cepillado
COMPOSICIÓN.6	Art.	Descripción	Acabados
	V562	Rociador lluvia	02 Cromo
	G489B+M587A 8093	Monomando ducha empotrado Conjunto de ducha	13 Negro Opaco P5 Matt Gun Metal PVD P6 Matt British Gold PVD P9 Matt Copper PVD S1 Deep Black PVD 93 Acero Cepillado

COMPOSICIÓN.1	Art.	Descripción	Acabados
	8027	Brazo ducha	02 Cromo
	8136 G572B+D372A	Rociador lluvia Monomando termostático ducha empotrado 3/4"	13 Negro Opaco P5 Matt Gun Metal PVD P6 Matt British Gold PVD
	8093	Conjunto de ducha	P9 Matt Copper PVD S1 Deep Black PVD S5 Mokka PVD Q7 Pure Brass PVD Q8 Raw Metal PVD 93 Acero Cepillado
COMPOSICIÓN.2	Art.	Descripción	Acabados
	8027	Brazo ducha	02 Cromo
	8083 G572B+D372A	Rociador lluvia Monomando termostático ducha empotrado 3/4"	13 Negro Opaco P5 Matt Gun Metal PVD P6 Matt British Gold PVD
	8093	Conjunto de ducha	P9 Matt Copper PVD S1 Deep Black PVD S5 Mokka PVD Q7 Pure Brass PVD Q8 Raw Metal PVD 93 Acero Cepillado
COMPOSICIÓN.3	Art.	Descripción	Acabados
	8027	Brazo ducha	02 Cromo
	K073 G572B+D372A	Rociador lluvia Monomando termostático ducha empotrado 3/4"	13 Negro Opaco P5 Matt Gun Metal PVD P6 Matt British Gold PVD
	8093	Conjunto de ducha	P9 Matt Copper PVD S1 Deep Black PVD S5 Mokka PVD Q7 Pure Brass PVD Q8 Raw Metal PVD 93 Acero Cepillado
COMPOSICIÓN.4	Art.	Descripción	Acabados
	K021	Rociador multifunción Dream	02 Cromo
	G573B+D373A	Monomando termostático ducha empotrado 3/4"	13 Negro Opaco P5 Matt Gun Metal PVD P6 Matt British Gold PVD
	K101 OPT. 8116	Pulsadores de control touch Conjunto de ducha	P9 Matt Copper PVD S1 Deep Black PVD 93 Acero Cepillado
			*opcional K101 Pulsadores de control touch
COMPOSICIÓN.5	Art.	Descripción	Acabados
	V561	Rociador multifunción Dream	02 Cromo
	H700B+H500A	Monomando termostático ducha empotrado 3/4"	13 Negro Opaco P5 Matt Gun Metal PVD P6 Matt British Gold PVD
	H790B+H590A	Llave de paso	P9 Matt Copper PVD
	H791B+H590A	Llave de paso	S1 Deep Black PVD
	H792B+H590A	Llave de paso	93 Acero Cepillado
	K101 OPT. 8158	Pulsadores de control touch Conjunto de ducha	*opcional K101 Pulsadores de control touch

CARTUCHO TRADICIONAL

Monomando baño/ducha empotrado

_entradas de 1/2"
_longitud caño 15 cm



M720B+D220A
2 salidas



E020B+D220A
2 salidas

Monomando baño/ducha empotrado

_entradas de 1/2"
_longitud caño 20 cm



M721B+D220A
2 salidas



E021B+D220A
2 salidas

Caño bañera a pared

_longitud caño 15 cm



8432

Caño bañera a pared

_longitud caño 20 cm



8433

Caño bañera a pared

_longitud caño 25 cm



Z334

Monomando baño/ducha a suelo

_entradas de 1/2"
_longitud caño 20 cm



E880B+R080A
2 salidas

Caño bañera a suelo

_entradas de 1/2"
_longitud caño 24 cm



9350

Monomando baño/ducha empotrado

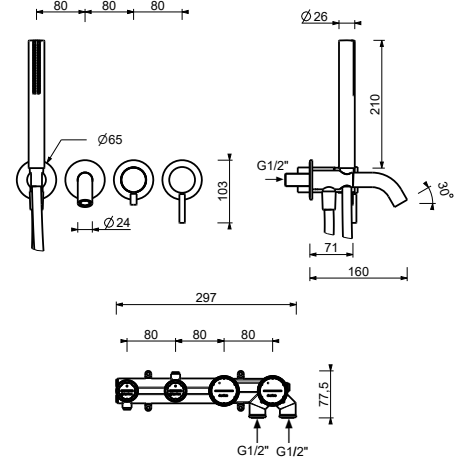
- distancia a chorro 15 cm
- maneta
- desviador giratorio **2 salidas**
- teleducha SUN
- toma de agua y soporte teleducha
- flexo PVC 150 cm
- entradas de 1/2"

NOTA: teleducha FIT en las versiones PVD y 93

M720B

Parte externa

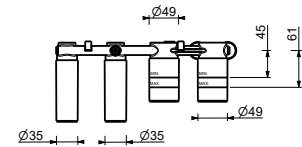
Cromo	50 02 M720B
Negro Opaco	50 13 M720B
Matt Gun Metal PVD	50 P5 M720B
Matt British Gold PVD	50 P6 M720B
Matt Copper PVD	50 P9 M720B
Deep Black PVD	50 S1 M720B
Mokka PVD	50 S5 M720B
Pure Brass PVD	50 Q7 M720B
Raw Metal PVD	50 Q8 M720B
Acero Cepillado	50 93 M720B



D220A

Parte empotrable

44 00 D220A



Monomando baño/ducha empotrado

- distancia a chorro 15 cm
- maneta
- desviador giratorio **2 salidas**
- teleducha SUN
- toma de agua y soporte teleducha
- flexo PVC 150 cm
- entradas de 1/2"

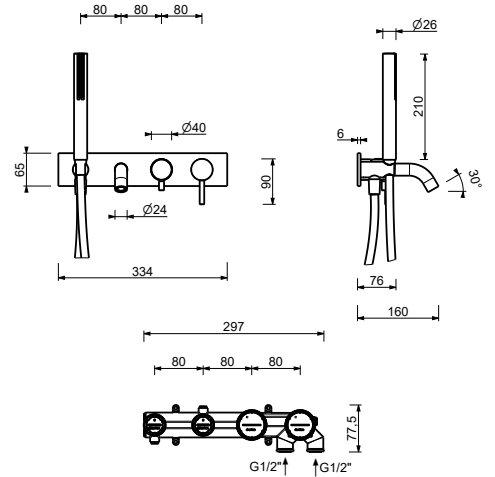
NOTA: teleducha FIT en las versiones PVD y 93

E020B



Parte externa

Cromo	50 02 E020B
Negro Opaco	50 13 E020B
Matt Gun Metal PVD	50 P5 E020B
Matt British Gold PVD	50 P6 E020B
Matt Copper PVD	50 P9 E020B
Deep Black PVD	50 S1 E020B
Mokka PVD	50 S5 E020B
Pure Brass PVD	50 Q7 E020B
Raw Metal PVD	50 Q8 E020B
Acero Cepillado	50 93 E020B

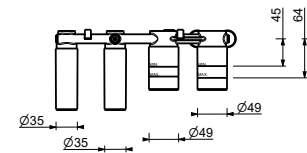


D220A



Parte empotrable

44 00 D220A



Monomando baño/ducha empotrado

- distancia a chorro 20 cm
- maneta
- desviador giratorio **2 salidas**
- teleducha SUN
- toma de agua y soporte teleducha
- flexo PVC 150 cm
- entradas de 1/2"

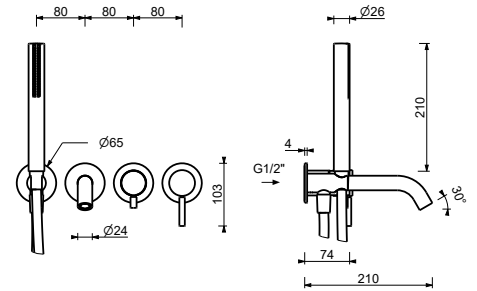
NOTA: teleducha FIT en las versiones PVD y 93

M721B



Parte externa

Cromo	50 02 M721B
Negro Opaco	50 13 M721B
Matt Gun Metal PVD	50 P5 M721B
Matt British Gold PVD	50 P6 M721B
Matt Copper PVD	50 P9 M721B
Deep Black PVD	50 S1 M721B
Mokka PVD	50 S5 M721B
Pure Brass PVD	50 Q7 M721B
Raw Metal PVD	50 Q8 M721B
Acero Cepillado	50 93 M721B

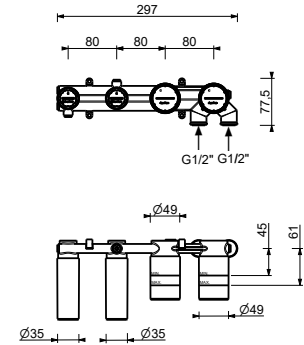


D220A



Parte empotrable

44 00 D220A



Monomando baño/ducha empotrado

- distancia a chorro 20 cm
- maneta
- desviador giratorio **2 salidas**
- teleducha SUN
- toma de agua y soporte teleducha
- flexo PVC 150 cm
- entradas de 1/2"

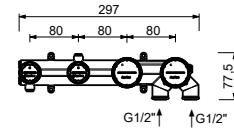
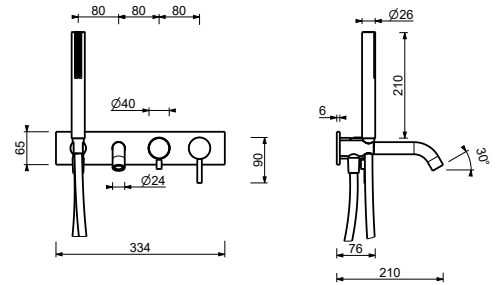
NOTA: teleducha FIT en las versiones PVD y 93

E021B



Parte externa

Cromo	50 02 E021B
Negro Opaco	50 13 E021B
Matt Gun Metal PVD	50 P5 E021B
Matt British Gold PVD	50 P6 E021B
Matt Copper PVD	50 P9 E021B
Deep Black PVD	50 S1 E021B
Mokka PVD	50 S5 E021B
Pure Brass PVD	50 Q7 E021B
Raw Metal PVD	50 Q8 E021B
Acero Cepillado	50 93 E021B

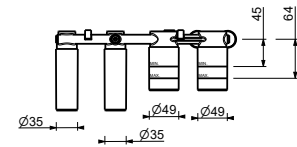


D220A



Parte empotrable

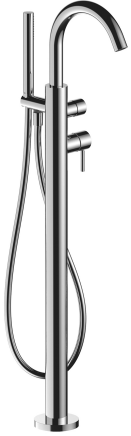
44 00 D220A



Monomando baño/ducha a suelo

- distancia a chorro 20,1 cm
- maneta
- maneta apertura/cierre con regulación de caudal y temperatura ducha
- teleducha FIT
- soporte teleducha
- flexo PVC 150 cm
- entradas de 1/2"
- sobre columna

E880B



Parte externa

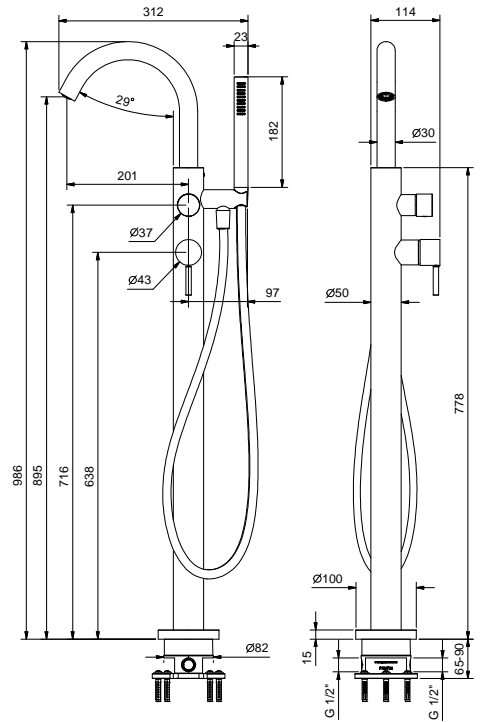
Cromo	50 02 E880B
Negro Opaco	50 13 E880B
Matt Gun Metal PVD	50 P5 E880B
Matt British Gold PVD	50 P6 E880B
Matt Copper PVD	50 P9 E880B
Deep Black PVD	50 S1 E880B
Mokka PVD	50 S5 E880B
Pure Brass PVD	50 Q7 E880B
Raw Metal PVD	50 Q8 E880B
Acero Cepillado	50 93 E880B

R080A



Parte empotrable

44 00 R080A



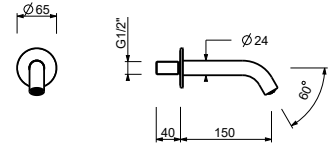
8432

Caño bañera a pared

- distancia a chorro 15 cm
- entrada de 1/2"



Cromo	50 02 8432
Negro Opaco	50 13 8432
Matt Gun Metal PVD	50 P5 8432
Matt British Gold PVD	50 P6 8432
Matt Copper PVD	50 P9 8432
Deep Black PVD	50 S1 8432
Mokka PVD	50 S5 8432
Pure Brass PVD	50 Q7 8432
Raw Metal PVD	50 Q8 8432
Acero Cepillado	50 93 8432



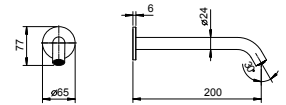
8433

Caño bañera a pared

- distancia a chorro 20 cm
- entrada de 1/2"



Cromo	50 02 8433
Negro Opaco	50 13 8433
Matt Gun Metal PVD	50 P5 8433
Matt British Gold PVD	50 P6 8433
Matt Copper PVD	50 P9 8433
Deep Black PVD	50 S1 8433
Mokka PVD	50 S5 8433
Pure Brass PVD	50 Q7 8433
Raw Metal PVD	50 Q8 8433
Acero Cepillado	50 93 8433



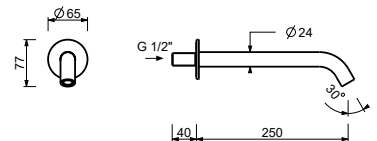
Z334

Caño bañera a pared

- distancia a chorro 25 cm
- entrada de 1/2"



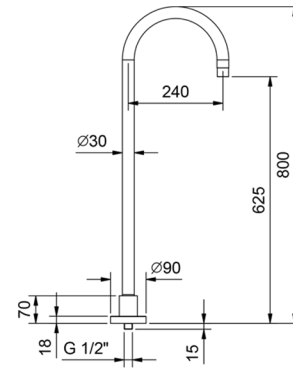
Cromo	50 02 Z334
Negro Opaco	50 13 Z334
Matt Gun Metal PVD	50 P5 Z334
Matt British Gold PVD	50 P6 Z334
Matt Copper PVD	50 P9 Z334
Deep Black PVD	50 S1 Z334
Mokka PVD	50 S5 Z334
Pure Brass PVD	50 Q7 Z334
Raw Metal PVD	50 Q8 Z334
Acero Cepillado	50 93 Z334



9350

Caño bañera a suelo

- distancia a chorro 24 cm
- entrada de 1/2"



Cromo	50 02 9350
Negro Opaco	50 13 9350
Matt Gun Metal PVD	50 P5 9350
Matt British Gold PVD	50 P6 9350
Matt Copper PVD	50 P9 9350
Deep Black PVD	50 S1 9350
Mokka PVD	50 S5 9350
Pure Brass PVD	50 Q7 9350
Raw Metal PVD	50 Q8 9350
Acero Cepillado	50 93 9350

8434

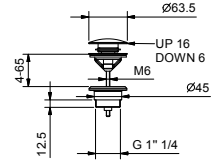
Desagüe

- 1" 1/4
- tapón a presión
- para lavabo sin rebosadero
- para lavabo con rebosadero
- universal

N.B. listado completo de los acabados en la sección accesorios diversos al final de la tarifa



Cromo	91 02 8434
Negro Opaco	91 13 8434
Matt Gun Metal PVD	91 P5 8434
Matt British Gold PVD	91 P6 8434
Matt Copper PVD	91 P9 8434
Deep Black PVD	91 S1 8434
Mokka PVD	91 S5 8434
Pure Brass PVD	91 Q7 8434
Raw Metal PVD	91 Q8 8434
Acero Cepillado	91 93 8434



8435

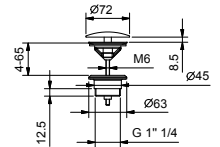
Desagüe

- 1" 1/4
- para lavabo sin rebosadero
- para lavabo con rebosadero
- salida libre
- universal

N.B. listado completo de los acabados en la sección accesorios diversos al final de la tarifa



Cromo	91 02 8435
Negro Opaco	91 13 8435
Matt Gun Metal PVD	91 P5 8435
Matt British Gold PVD	91 P6 8435
Matt Copper PVD	91 P9 8435
Deep Black PVD	91 S1 8435
Mokka PVD	91 S5 8435
Pure Brass PVD	91 Q7 8435
Raw Metal PVD	91 Q8 8435
Acero Cepillado	91 93 8435



9234

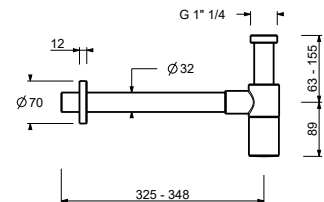
Sifón de botella

- 1" 1/4
- para lavabo

N.B. listado completo de los acabados en la sección accesorios diversos al final de la tarifa



Cromo	91 02 9234
Negro Opaco	91 13 9234
Matt Gun Metal PVD	91 P5 9234
Matt British Gold PVD	91 P6 9234
Matt Copper PVD	91 P9 9234
Deep Black PVD	91 S1 9234
Mokka PVD	91 S5 9234
Pure Brass PVD	91 Q7 9234
Raw Metal PVD	91 Q8 9234
Acero Cepillado	91 93 9234

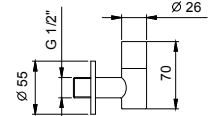


8364

Pareja de llaves de escuadra con filtro

- con cierre
- filtro inspeccionable
- entrada de 1/2"

N.B. listado completo de los acabados en la sección accesorios diversos al final de la tarifa



Cromo	91 02 8364
Negro Opaco	91 13 8364
Matt Gun Metal PVD	91 P5 8364
Matt British Gold PVD	91 P6 8364
Matt Copper PVD	91 P9 8364
Deep Black PVD	91 S1 8364
Mokka PVD	91 S5 8364
Pure Brass PVD	91 Q7 8364
Raw Metal PVD	91 Q8 8364
Acero Cepillado	91 93 8364

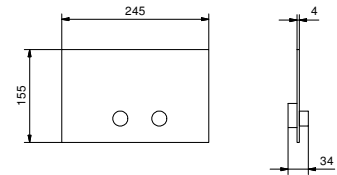
8402

Placa y pulsador descarga inodoro GEBERIT

- material básico: acero
- pulsadores en relieve
- con pulsadores redondos
- sin fijaciones visibles

N.B. listado completo de los acabados en la sección accesorios diversos al final de la tarifa

N.B. compatible SOLO CON Geberit Sigma 8/Sigma 12



Acero Brillante	91 38 8402
Negro Opaco	91 13 8402
Matt Gun Metal PVD	91 P5 8402
Matt British Gold PVD	91 P6 8402
Matt Copper PVD	91 P9 8402
Deep Black PVD	91 S1 8402
Mokka PVD	91 S5 8402
Pure Brass PVD	91 Q7 8402
Raw Metal PVD	91 Q8 8402
Acero Cepillado	91 93 8402

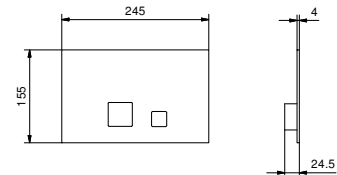
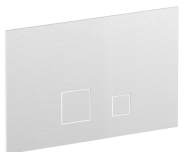
8403

Placa y pulsador descarga inodoro GEBERIT

- material básico: acero
- pulsadores enrasados
- con pulsadores cuadrados
- sin fijaciones visibles

N.B. listado completo de los acabados en la sección accesorios diversos al final de la tarifa

N.B. compatible SOLO CON Geberit Sigma 8/Sigma 12



Acero Brillante	91 38 8403
Negro Opaco	91 13 8403
Matt Gun Metal PVD	91 P5 8403
Matt British Gold PVD	91 P6 8403
Matt Copper PVD	91 P9 8403
Deep Black PVD	91 S1 8403
Mokka PVD	91 S5 8403
Pure Brass PVD	91 Q7 8403
Raw Metal PVD	91 Q8 8403
Acero Cepillado	91 93 8403

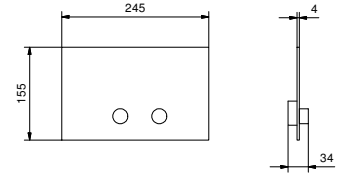
W216

Placa y pulsador descarga inodoro TECE

- material básico: acero
- pulsadores en relieve
- con pulsadores redondos
- profundidad mínima: consultar las instrucciones de montaje
- sin fijaciones visibles

N.B. listado completo de los acabados en la sección accesorios diversos al final de la tarifa

N.B. compatible SOLO CON Tecebox Octa II



Acero Brillante	91 38 W216
Negro Opaco	91 13 W216
Matt Gun Metal PVD	91 P5 W216
Matt British Gold PVD	91 P6 W216
Matt Copper PVD	91 P9 W216
Deep Black PVD	91 S1 W216
Mokka PVD	91 S5 W216
Pure Brass PVD	91 Q7 W216
Raw Metal PVD	91 Q8 W216
Acero Cepillado	91 93 W216



Fratelli Fantini Spa

Pella (Novara), Italy - t. +39 0322 918411

fantini@fantini.it - www.fantini.it