

SAILING

MANUALE TECNICO

SAILING

design YabuPushelberg



S1 J007

LAVABO	pag. 437
BIDET	pag. 440
DOCCIA	pag. 443
VASCA	pag. 460
CUCINA	pag. 463
ARTICOLI VARI	pag. 464

Informazioni tecniche

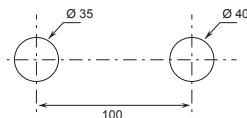
SAILING è fornita di serie CON MANIGLIA.

I miscelatori lavabo e bidet sono dotati di **aeratori limitati** a 5 l/min.

FORATURA DEI PIANI SANITARI:

- Miscelatore lavabo 2 fori.

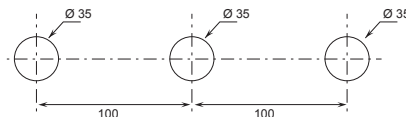
art. J107W



- Gruppo lavabo 3 fori.

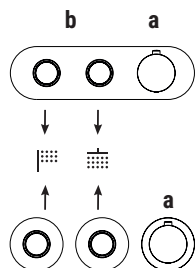
art. J007W

art. J007



Miscelatori - pulsanti ON/OFF

I miscelatori termostatici doccia 3/4" con pulsanti ON/OFF e regolazione della portata sono disponibili con piastra "unica", dove termostatico e pulsanti sono integrati (H772B+H572A), oppure con miscelatore termostatico e rubinetti d'arresto (con rosoni) ordinabili separatamente (H700B+H500A o H790B/H791B/H792B+H590A).

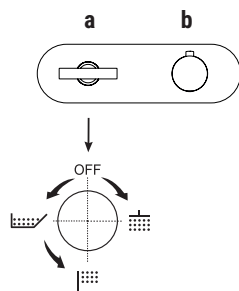


ESEMPIO:

art. H772B+H772A o art. H700B+H500A / H790B+H590A / H791B+H590A

a) comando per la regolazione della temperatura.

b) comando per: - funzione ON/OFF mediante pressione del pulsante
- funzione di regolazione flusso mediante rotazione della ghiera



Il miscelatore termostatico doccia incasso 3/4" è disponibile:

- art. **J272B+D372A** - 2 uscite

- art. **J273B+D373A** - 3 uscite

ESEMPIO:

art. J273B+D373A

a) deviatore a rotazione con chiusura - Partendo dalla posizione centrale ruotando verso DX si attiva la 1° uscita, al centro la chiusura, ruotando verso SX si attivano consecutivamente la 2° e la 3° uscita.

b) comando per la regolazione della temperatura.

Materiale di base: OTTONE

Finiture:

P5 Matt Gun Metal PVD

P6 Matt British Gold PVD

S1 Deep Black PVD

* Per eventuali ricambi, accessori, articoli vari e prolunghe consultare le relative sezioni del listino

VITONI CERAMICI DA 1/4 DI GIRO

Gruppo lavabo 3 fori

_interasse bocca 15 cm



J007W
SENZA SCARICO

J007
CON SCARICO

Gruppo lavabo da parete

_interasse bocca 20 cm



J013B+R010A
SENZA SCARICO

Gruppo bidet monoforo

_interasse bocca 14,5 cm



J062WF
SENZA SCARICO

J062F
CON SCARICO

CARTUCCIA PROGRESSIVA

Miscelatore lavabo 2 fori

_interasse bocca 15 cm



J107W
SENZA SCARICO

CARTUCCIA TRADIZIONALE

Miscelatore lavabo

_interasse bocca 14,5 cm



J304WF
SENZA SCARICO

Miscelatore bidet monoforo

_interasse bocca 14,5 cm



J308WF
SENZA SCARICO

Bocca lavabo da parete

_interasse bocca 20 cm



Z082

Bocca lavabo da parete

_interasse bocca 25 cm



Z662

IDROSPRAY / IDROSCOPINO

Idrospray



J057B+M111A

Idroscopino



W291

VITONI CERAMICI DA 1/4 DI GIRO

Gruppo lavello cucina

_interasse bocca 15 cm



J051

SENZA SCARICO

CARTUCCIA TRADIZIONALE

Miscelatore lavello cucina

_interasse bocca 18,5 cm



J352F

SENZA SCARICO

Miscelatore lavello cucina

_interasse bocca 19,5 cm



J355F

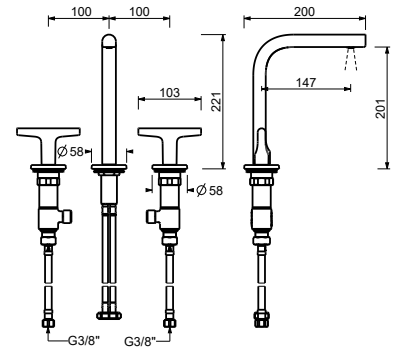
SENZA SCARICO

J007Wlead \emptyset free**Gruppo lavabo 3 fori**

- interasse bocca 15 cm
- maniglie
- limitatore di portata 5 l/min a 3 bar
- vitone ceramico 90°
- flessibili di alimentazione
- SENZA SCARICO

Matt Gun Metal PVD
 Matt British Gold PVD
 Deep Black PVD

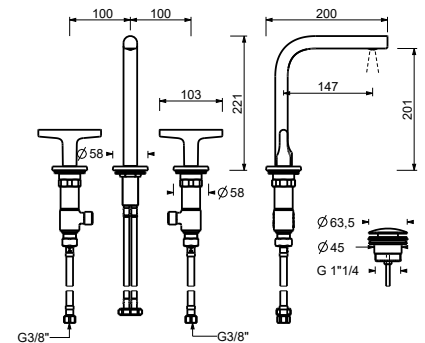
67 P5 J007W
 67 P6 J007W
 67 S1 J007W

**J007**lead \emptyset free**Gruppo lavabo 3 fori**

- interasse bocca 15 cm
- maniglie
- limitatore di portata 5 l/min a 3 bar
- vitone ceramico 90°
- flessibili di alimentazione
- CON SCARICO a pressione

Matt Gun Metal PVD
 Matt British Gold PVD
 Deep Black PVD

67 P5 J007
 67 P6 J007
 67 S1 J007

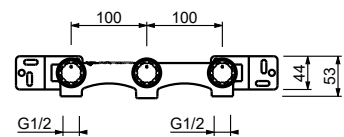
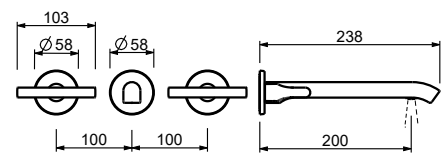
lead \emptyset free**Gruppo lavabo da parete**

- interasse bocca 20 cm
- maniglie
- limitatore di portata 5 l/min a 3 bar
- vitone ceramico 90°
- ingressi da 1/2"
- SENZA SCARICO

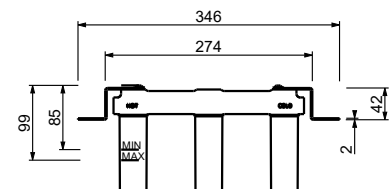
J013B**Parte esterna**

Matt Gun Metal PVD
 Matt British Gold PVD
 Deep Black PVD

67 P5 J013B
 67 P6 J013B
 67 S1 J013B

**R010A****Parte da incasso**

44 00 R010A

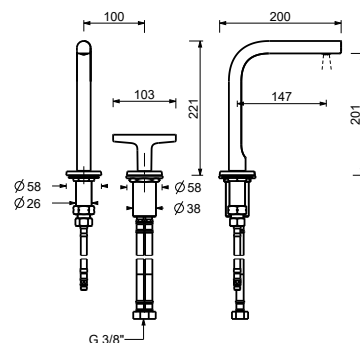


J107Wlead \emptyset free**Miscelatore lavabo 2 fori**

- interasse bocca 15 cm
- maniglia
- limitatore di portata 5 l/min a 3 bar
- flessibili di alimentazione
- SENZA SCARICO

Matt Gun Metal PVD
 Matt British Gold PVD
 Deep Black PVD

67 P5 J107W
 67 P6 J107W
 67 S1 J107W



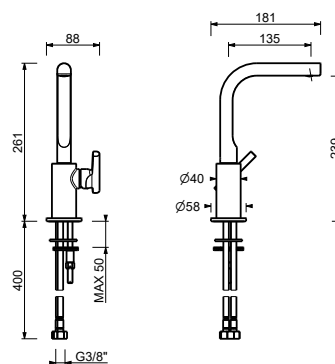
LAVABO : cartuccia tradizionale

J304WFlead \emptyset free**Miscelatore lavabo monoforo**

- interasse bocca 14,5 cm
- maniglia
- limitatore di portata 5 l/min a 3 bar
- flessibili di alimentazione
- SENZA SCARICO

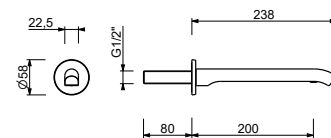
Matt Gun Metal PVD
 Matt British Gold PVD
 Deep Black PVD

67 P5 J304WF
 67 P6 J304WF
 67 S1 J304WF



Z082lead \emptyset free**Bocca lavabo da parete**

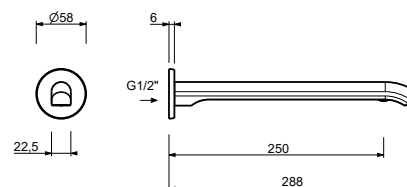
- interasse bocca 20 cm
- limitatore di portata 5 l/min a 3 bar
- ingresso da 1/2"



Matt Gun Metal PVD	67 P5 Z082
Matt British Gold PVD	67 P6 Z082
Deep Black PVD	67 S1 Z082

Z662lead \emptyset free**Bocca lavabo da parete**

- interasse bocca 25 cm
- limitatore di portata 5 l/min a 3 bar
- ingresso da 1/2"

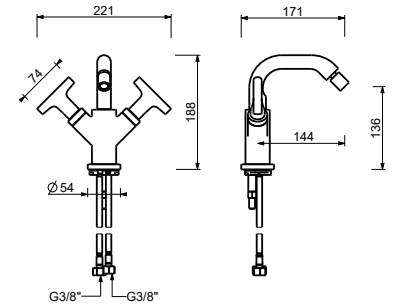


Matt Gun Metal PVD	67 P5 Z662
Matt British Gold PVD	67 P6 Z662
Deep Black PVD	67 S1 Z662

J062WF

Gruppo bidet monoforo

- interasse bocca 14,5 cm
- maniglie
- limitatore di portata 5 l/min a 3 bar
- vitone ceramico 90°
- aeratore snodato
- flessibili di alimentazione
- SENZA SCARICO

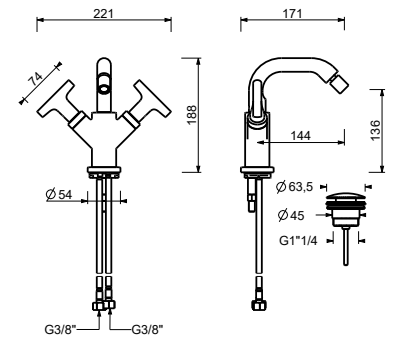


Matt Gun Metal PVD 67 P5 J062WF
 Matt British Gold PVD 67 P6 J062WF
 Deep Black PVD 67 S1 J062WF

J062F

Gruppo bidet monoforo

- interasse bocca 14,5 cm
- maniglie
- limitatore di portata 5 l/min a 3 bar
- vitone ceramico 90°
- aeratore snodato
- flessibili di alimentazione
- CON SCARICO a pressione



Matt Gun Metal PVD 67 P5 J062F
 Matt British Gold PVD 67 P6 J062F
 Deep Black PVD 67 S1 J062F

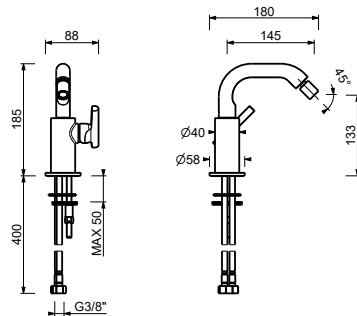
J308WF

Miscelatore bidet monoforo

- interasse bocca 14,5 cm
- maniglia
- limitatore di portata 5 l/min a 3 bar
- aeratore snodato
- flessibili di alimentazione
- SENZA SCARICO



Matt Gun Metal PVD 67 P5 J308WF
 Matt British Gold PVD 67 P6 J308WF
 Deep Black PVD 67 S1 J308WF



Idrospray

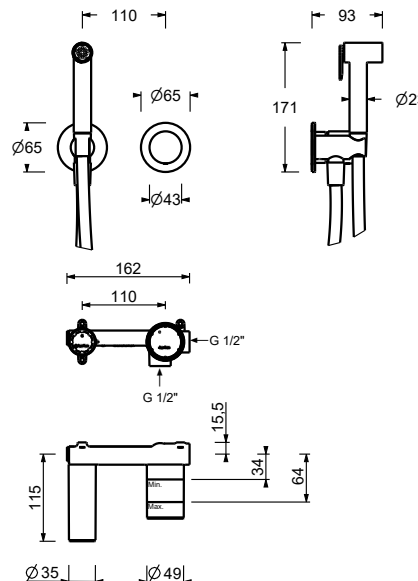
- per igiene personale
- miscelatore doccia incluso
- presa acqua con supporto per doccetta
- con rosoni
- flessibile in ottone 120 cm
- ingresso da 1/2"

N.B. elenco completo delle finiture nella sezione articoli vari in fondo al listino

Parte esterna

Matt Gun Metal PVD 67 P5 J057B
 Matt British Gold PVD 67 P6 J057B
 Deep Black PVD 67 S1 J057B

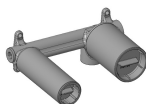
J057B



Parte da incasso

44 00 M111A

M111A



W291

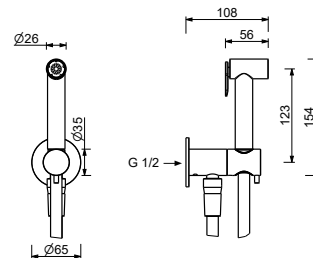
Idroscopino

- per pulizia WC
- materiale di base: ottone
- rosone tondo
- flessibile in ottone 120 cm

N.B. elenco completo delle finiture nella sezione articoli vari in fondo al listino



Matt Gun Metal PVD 91 P5 W291
 Matt British Gold PVD 91 P6 W291
 Deep Black PVD 91 S1 W291



CARTUCCIA TRADIZIONALE

Miscelatore doccia incasso*_ingressi da 1/2"***J063B+M063A**

1 uscita

**J085B+M585A**

2 uscite

**J085B+M685A**

2 uscite

**J087B+M587A**

3 uscite

**J087B+M687A**

3 uscite

CARTUCCIA TERMOSTATICA

Miscelatore doccia incasso*_ingressi da 1/2"***J023B+M523A**

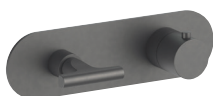
2 uscite

**J023B+M623A**

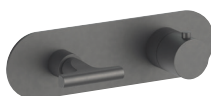
2 uscite

Miscelatore doccia incasso*_ingressi da 3/4"***H772B+H572A**

2 uscite

pulsanti ON/OFF
con regolazione di portata**J272B+D372A**

2 uscite

**J273B+D373A**

3 uscite

**H700B+H500A****H790B+H590A**rubinetto di arresto
pulsante ON/OFF
con regolazione di portata
serigrafia soffione**H791B+H590A**rubinetto di arresto
pulsante ON/OFF
con regolazione di portata
serigrafia doccetta**H792B+H590A**rubinetto di arresto
pulsante ON/OFF
con regolazione di portata
serigrafia AUX**J290B+D491A**

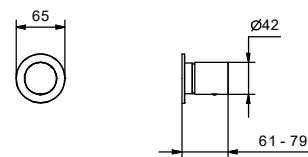
rubinetto di arresto

Miscelatore doccia incasso

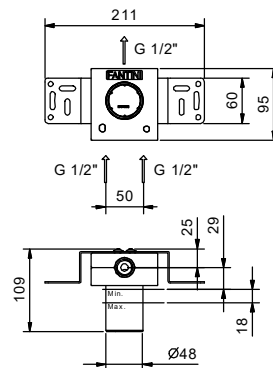
- maniglia
- **1 uscita** da 1/2"
- ingressi da 1/2"
- isolamento acustico

J063B**Parte esterna**

Matt Gun Metal PVD	67 P5 J063B
Matt British Gold PVD	67 P6 J063B
Deep Black PVD	67 S1 J063B

**M063A****Parte da incasso**

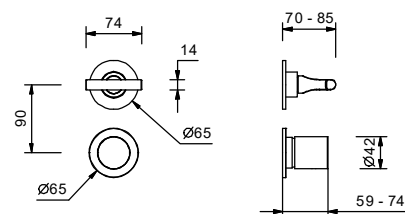
44 00 M063A

**Miscelatore doccia incasso**

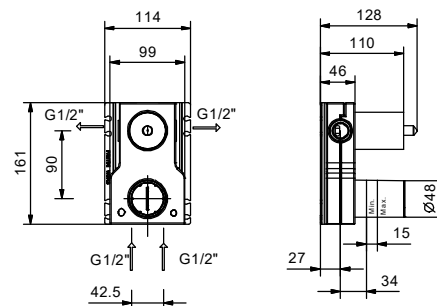
- maniglie
- deviatore a rotazione a **2 uscite**
- ingressi da 1/2"
- isolamento acustico
- solo per montaggio verticale

J085B**Parte esterna**

Matt Gun Metal PVD	67 P5 J085B
Matt British Gold PVD	67 P6 J085B
Deep Black PVD	67 S1 J085B

**M585A****Parte da incasso**

44 00 M585A

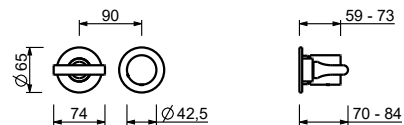


Miscelatore doccia incasso

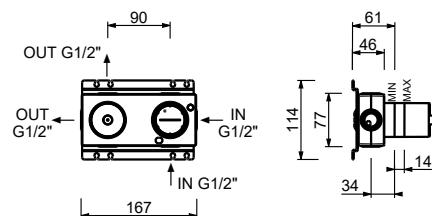
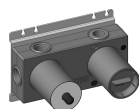
- maniglie
- deviatore a rotazione a **2 uscite**
- ingressi da 1/2"
- isolamento acustico
- solo per montaggio orizzontale

J085B**Parte esterna**

Matt Gun Metal PVD	67 P5 J085B
Matt British Gold PVD	67 P6 J085B
Deep Black PVD	67 S1 J085B

**M685A****Parte da incasso**

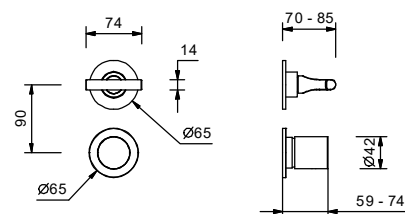
44 00 M685A

**Miscelatore doccia incasso**

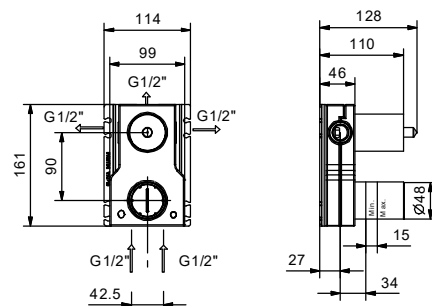
- maniglie
- deviatore a rotazione a **3 uscite**
- ingressi da 1/2"
- isolamento acustico
- solo per montaggio verticale

J087B**Parte esterna**

Matt Gun Metal PVD	67 P5 J087B
Matt British Gold PVD	67 P6 J087B
Deep Black PVD	67 S1 J087B

**M587A****Parte da incasso**

44 00 M587A

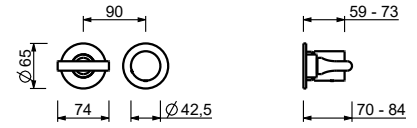


Miscelatore doccia incasso

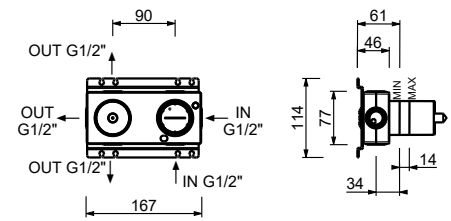
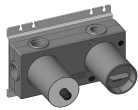
- maniglie
- deviatore a rotazione a **3 uscite**
- ingressi da 1/2"
- isolamento acustico
- solo per montaggio orizzontale

J087B**Parte esterna**

Matt Gun Metal PVD	67 P5 J087B
Matt British Gold PVD	67 P6 J087B
Deep Black PVD	67 S1 J087B

**M687A****Parte da incasso**

44 00 M687A

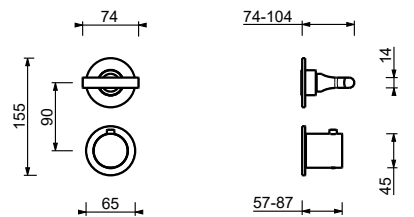


Miscelatore termostatico doccia incasso 1/2"

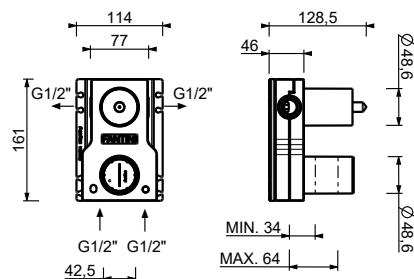
- maniglie
- con rosoni
- deviatore a rotazione a **2 uscite**
- ingressi da 1/2"
- isolamento acustico
- solo per montaggio verticale

J023B**Parte esterna**

Matt Gun Metal PVD	67 P5 J023B
Matt British Gold PVD	67 P6 J023B
Deep Black PVD	67 S1 J023B

**M523A****Parte da incasso**

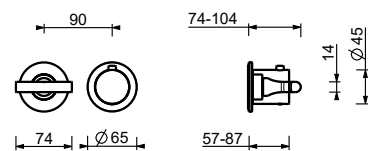
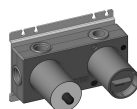
44 00 M523A

**Miscelatore termostatico doccia incasso 1/2"**

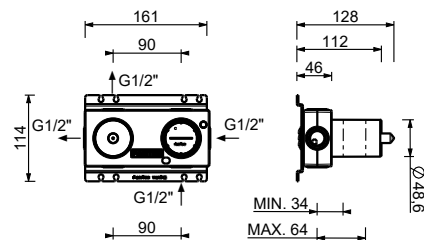
- maniglie
- con rosoni
- deviatore a rotazione a **2 uscite**
- ingressi da 1/2"
- isolamento acustico
- solo per montaggio orizzontale

J023B**Parte esterna**

Matt Gun Metal PVD	67 P5 J023B
Matt British Gold PVD	67 P6 J023B
Deep Black PVD	67 S1 J023B

**M623A****Parte da incasso**

44 00 M623A

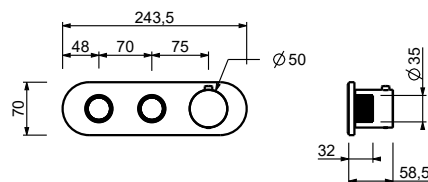


Miscelatore termostatico doccia incasso 3/4"

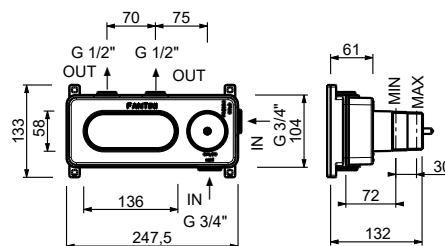
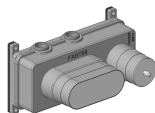
- maniglia
- pulsanti ON/OFF con regolazione di portata
- isolamento acustico
- solo per montaggio orizzontale
- ingressi da 3/4"
- **2 uscite** da 1/2"

H772B**Parte esterna**

Matt Gun Metal PVD	87 P5 H772B
Matt British Gold PVD	87 P6 H772B
Deep Black PVD	87 S1 H772B

**H572A****Parte da incasso**

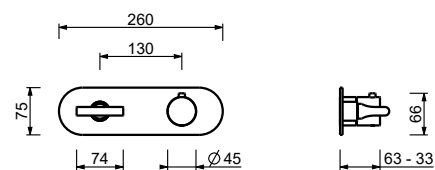
44 00 H572A

**Miscelatore termostatico doccia incasso 3/4"**

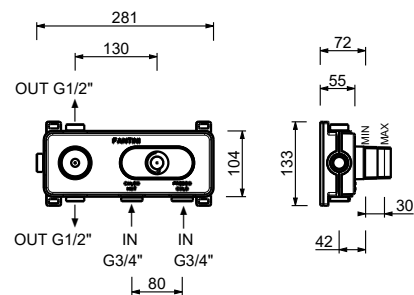
- maniglie
- deviatore a rotazione con chiusura a **2 uscite**
- solo per montaggio orizzontale
- ingressi da 3/4"

J272B**Parte esterna**

Matt Gun Metal PVD	67 P5 J272B
Matt British Gold PVD	67 P6 J272B
Deep Black PVD	67 S1 J272B

**D372A****Parte da incasso**

19 00 D372A

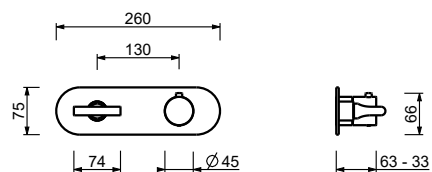


Miscelatore termostatico doccia incasso 3/4"

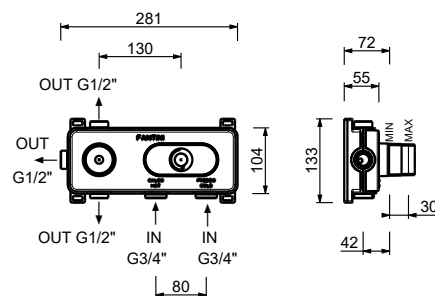
- maniglie
- deviatore a rotazione con chiusura a **3 uscite**
- solo per montaggio orizzontale
- ingressi da 3/4"

J273B**Parte esterna**

Matt Gun Metal PVD	67 P5 J273B
Matt British Gold PVD	67 P6 J273B
Deep Black PVD	67 S1 J273B

**D373A****Parte da incasso**

19 00 D373A

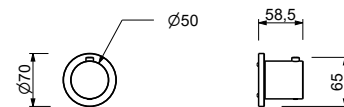
**Miscelatore termostatico doccia incasso 3/4"**

- maniglia
- ingressi da 1/2"
- isolamento acustico
- senza rubinetto di arresto **da ordinare separatamente**

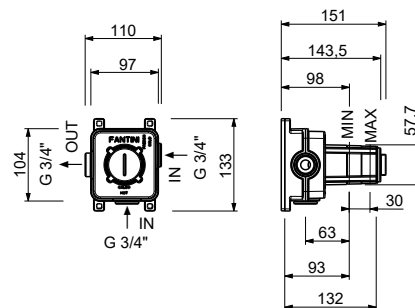
N.B. Il miscelatore deve essere sempre ordinato con il rubinetto di arresto o con i deviatori con chiusura

H700B**Parte esterna**

Matt Gun Metal PVD	87 P5 H700B
Matt British Gold PVD	87 P6 H700B
Deep Black PVD	87 S1 H700B

**H500A****Parte da incasso**

44 00 H500A

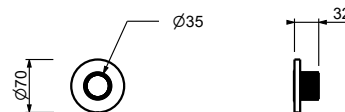


Rubinetto di arresto

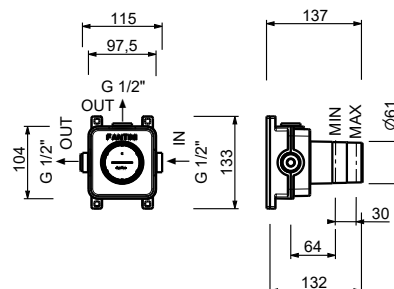
- pulsante ON/OFF con regolazione di portata **serigrafia soffione**
- isolamento acustico
- per montaggio orizzontale e verticale
- ingressi da 1/2"

H790B**Parte esterna**

Matt Gun Metal PVD	87 P5 H790B
Matt British Gold PVD	87 P6 H790B
Deep Black PVD	87 S1 H790B

**H590A****Parte da incasso**

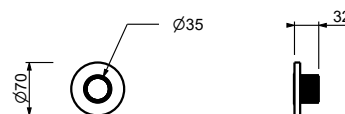
44 00 H590A

**Rubinetto di arresto**

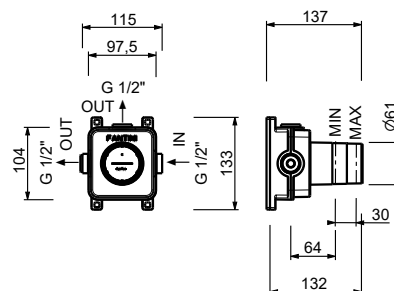
- pulsante ON/OFF con regolazione di portata **serigrafia doccia**
- isolamento acustico
- per montaggio orizzontale e verticale
- ingressi da 1/2"

H791B**Parte esterna**

Matt Gun Metal PVD	87 P5 H791B
Matt British Gold PVD	87 P6 H791B
Deep Black PVD	87 S1 H791B

**H590A****Parte da incasso**

44 00 H590A



Rubinetto di arresto

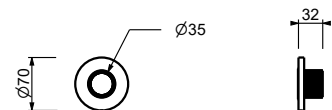
- pulsante ON/OFF con regolazione di portata **serigrafia AUX**

AUX

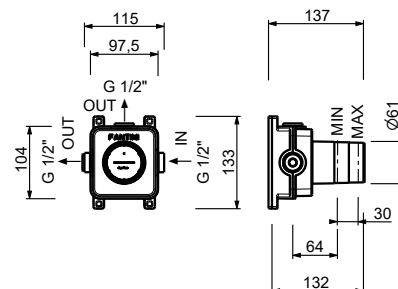
- isolamento acustico
- per montaggio orizzontale e verticale
- ingressi da 1/2"

H792B**Parte esterna**

Matt Gun Metal PVD	87 P5 H792B
Matt British Gold PVD	87 P6 H792B
Deep Black PVD	87 S1 H792B

**H590A****Parte da incasso**

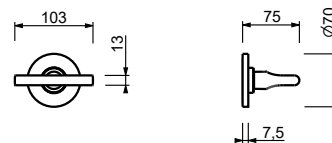
44 00 H590A

**Rubinetto di arresto 3/4"**

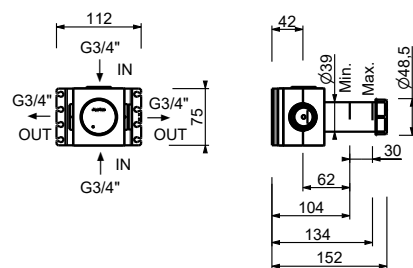
- maniglia
- vitone ceramico 90°
- ingressi da 3/4"
- isolamento acustico

J290B**Parte esterna**

Matt Gun Metal PVD	67 P5 J290B
Matt British Gold PVD	67 P6 J290B
Deep Black PVD	67 S1 J290B

**D491A****Parte da incasso**

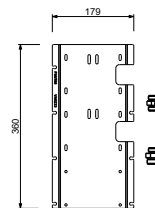
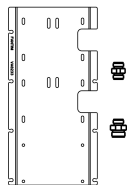
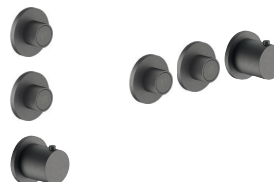
19 00 D491A



W269**OPTIONAL - Sistema Easy fix per rubinetto arresto ON/OFF**

piastra e connessioni :

- per montaggio facilitato orizzontale o verticale termostatici
- per montaggio art. H500A / H590A - **1 uscita**
- per montaggio H500A / H590A (2 PZ) - **2 uscite**

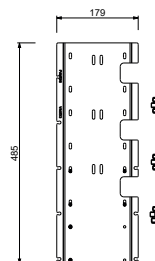
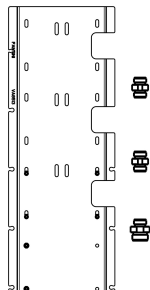
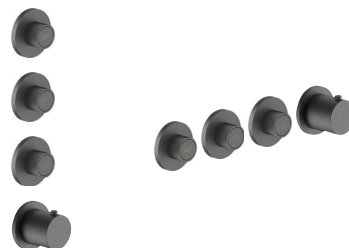
**ESEMPI DI COMBINAZIONI - 1 USCITA****ESEMPI DI COMBINAZIONI - 2 USCITE**

91 00 W269

W270**OPTIONAL - Sistema Easy fix per rubinetto arresto ON/OFF**

piastra e connessioni :

- per montaggio facilitato orizzontale o verticale termostatici
- per montaggio H500A / H590A (3 PZ) - **3 uscite**

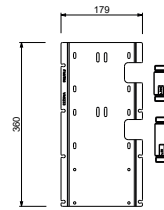
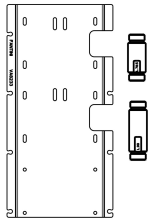
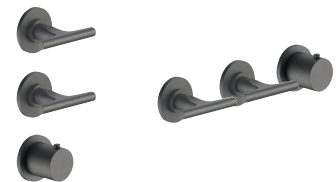
**ESEMPI DI COMBINAZIONI - 3 USCITE**

91 00 W270

W275**OPTIONAL - Sistema Easy fix per RUBINETTO ARRESTO 3/4"**

piastra e connessioni :

- per montaggio facilitato orizzontale o verticale termostatici
- per montaggio art. H500A / D491A - **1 uscita**
- per montaggio H500A / D491A (2 PZ) - **2 uscite**

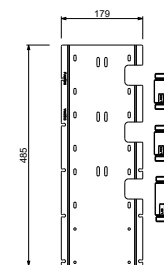
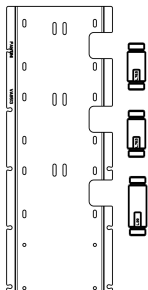
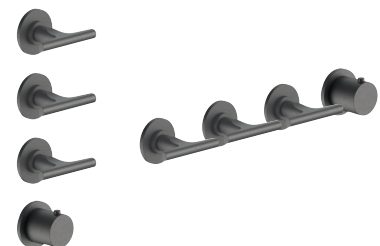
**ESEMPI DI COMBINAZIONI - 1 USCITA****ESEMPI DI COMBINAZIONI - 2 USCITE**

91 00 W275

W276**OPTIONAL - Sistema Easy fix per RUBINETTO ARRESTO 3/4"**

piastra e connessioni :

- per montaggio facilitato orizzontale o verticale termostatici
- per montaggio H500A / D491A (3 PZ) - **3 uscite**

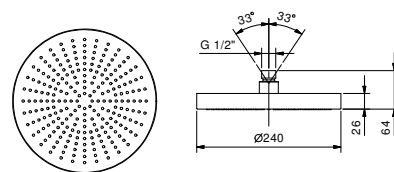
**ESEMPI DI COMBINAZIONI - 3 USCITE**

91 00 W276

8083

Soffione a pioggia

- Ø 24 cm
- materiale di base: acciaio
- limitatore di portata 12 l/min a 3 bar
- sistema anticalcare
- ingresso da 1/2"
- valvola di non ritorno

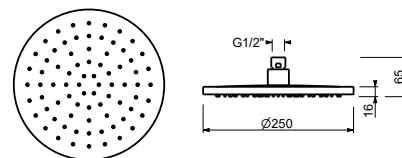
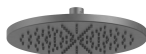
N.B. Condizioni necessarie per il corretto funzionamento:**Portata min.: 10 l/min**

Matt Gun Metal PVD	86 P5 8083
Matt British Gold PVD	86 P6 8083
Deep Black PVD	86 S1 8083

8159

Soffione a pioggia

- Ø 25 cm
- materiale di base: ottone
- limitatore di portata 9 l/min a 3 bar
- sistema anticalcare
- ingresso da 1/2"
- valvola di non ritorno

N.B. Condizioni necessarie per il corretto funzionamento:**Portata min.: 10 l/min**

Matt Gun Metal PVD	86 P5 8159
Matt British Gold PVD	86 P6 8159
Deep Black PVD	86 S1 8159

K073

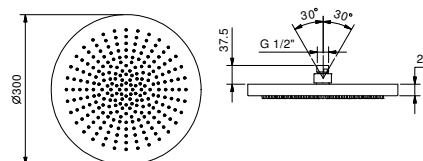
Soffione a pioggia

- ACQUAFIT

Funzioni acqua:

- funzione 1: 240 ugelli anticalcare **pioggia concentrata al centro**

- Ø 30 cm
- materiale di base: acciaio
- valvola di non ritorno
- limitatore di portata 14 l/min a 3 bar
- sistema anticalcare
- ingresso da 1/2"

N.B. Condizioni necessarie per il corretto funzionamento:**Portata min.: 12 l/min**

Matt Gun Metal PVD	79 P5 K073
Matt British Gold PVD	79 P6 K073
Deep Black PVD	79 S1 K073

8027

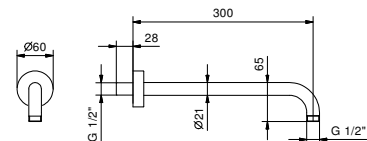
Braccio doccia

- lunghezza 30 cm
- rosone tondo
- per installazione a parete
- ingresso da 1/2"

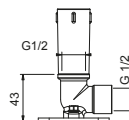


Matt Gun Metal PVD
 Matt British Gold PVD
 Deep Black PVD

86 P5 8027
 86 P6 8027
 86 S1 8027

**OPTIONAL: Parte da incasso per cartongesso****W046**

91 00 W046



8137

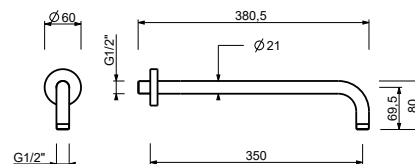
Braccio doccia

- lunghezza 35 cm
- rosone tondo
- per installazione a parete
- ingresso da 1/2"

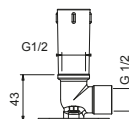


Matt Gun Metal PVD
 Matt British Gold PVD
 Deep Black PVD

86 P5 8137
 86 P6 8137
 86 S1 8137

**OPTIONAL: Parte da incasso per cartongesso****W046**

91 00 W046



8124

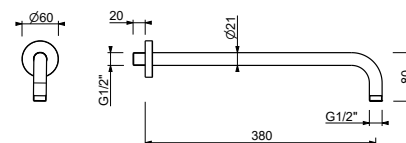
Braccio doccia

- lunghezza 40 cm
- rosone tondo
- per installazione a parete
- ingresso da 1/2"

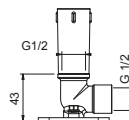


Matt Gun Metal PVD
 Matt British Gold PVD
 Deep Black PVD

86 P5 8124
 86 P6 8124
 86 S1 8124

**OPTIONAL: Parte da incasso per cartongesso****W046**

91 00 W046



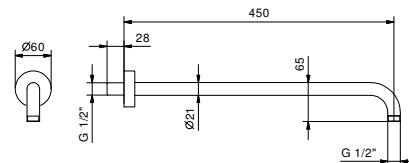
8028

Braccio doccia

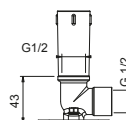
- lunghezza 45 cm
- rosone tondo
- per installazione a parete
- ingresso da 1/2"



Matt Gun Metal PVD	86 P5 8028
Matt British Gold PVD	86 P6 8028
Deep Black PVD	86 S1 8028

**OPTIONAL: Parte da incasso per cartongesso****W046**

91 00 W046



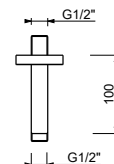
8121

Braccio doccia

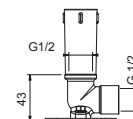
- lunghezza 10 cm
- rosone tondo
- per installazione a soffitto
- ingresso da 1/2"



Matt Gun Metal PVD	86 P5 8121
Matt British Gold PVD	86 P6 8121
Deep Black PVD	86 S1 8121

**OPTIONAL: Parte da incasso per cartongesso****W046**

91 00 W046



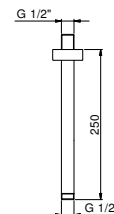
9236

Braccio doccia

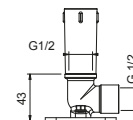
- lunghezza 25 cm
- rosone tondo
- per installazione a soffitto
- ingresso da 1/2"



Matt Gun Metal PVD	86 P5 9236
Matt British Gold PVD	86 P6 9236
Deep Black PVD	86 S1 9236

**OPTIONAL: Parte da incasso per cartongesso****W046**

91 00 W046



9237

Braccio doccia

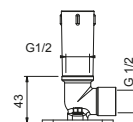
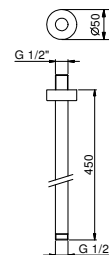
- lunghezza 45 cm
- rosone tondo
- per installazione a soffitto
- ingresso da 1/2"



Matt Gun Metal PVD	86 P5 9237
Matt British Gold PVD	86 P6 9237
Deep Black PVD	86 S1 9237

OPTIONAL: Parte da incasso per cartongesso

W046	91 00 W046
-------------	------------



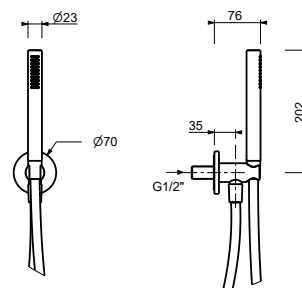
8158

Completo doccia

- rosone tondo Ø 70 mm spessore 7,5
- doccetta FIT
- presa acqua con supporto per doccetta
- flessibile PVC 150 cm
- ingresso da 1/2"



Matt Gun Metal PVD	86 P5 8158
Matt British Gold PVD	86 P6 8158
Deep Black PVD	86 S1 8158



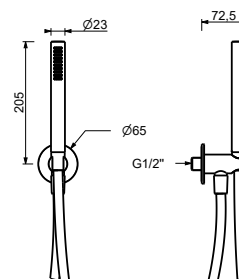
8093

Completo doccia

- rosone tondo Ø 65 mm spessore 4
- doccetta FIT
- presa acqua con supporto per doccetta
- flessibile PVC 150 cm
- ingresso da 1/2"

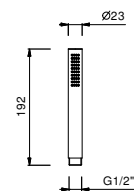


Matt Gun Metal PVD	86 P5 8093
Matt British Gold PVD	86 P6 8093
Deep Black PVD	86 S1 8093

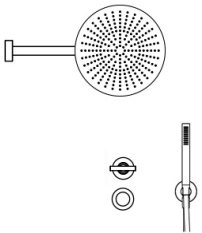
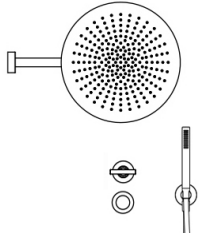


8783**Doccetta**

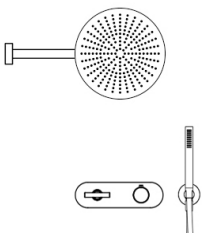
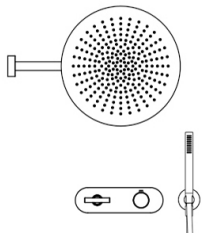
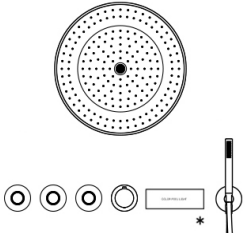
- FIT
- materiale di base: ottone
- limitatore di portata 9 l/min
- sistema anticalcare
- valvola di non ritorno



Matt Gun Metal PVD	90 P5 8783
Matt British Gold PVD	90 P6 8783
Deep Black PVD	90 S1 8783

Composizione.1	Art.	Descrizione	Finiture	
	8027	Braccio doccia	P5	Matt Gun Metal PVD
	8083	Soffione a pioggia	P6	Matt British Gold PVD
	J085B+M585A	Miscelatore doccia incasso	S1	Deep Black PVD
	8093	Completo doccia		
Composizione.2	Art.	Descrizione	Finiture	
	8027	Braccio doccia	P5	Matt Gun Metal PVD
	K073	Soffione a pioggia	P6	Matt British Gold PVD
	J085B+M585A	Miscelatore doccia incasso	S1	Deep Black PVD
	8093	Completo doccia		

DOCCIA : composizioni cartuccia termostatica

Composizione.1	Art.	Descrizione	Finiture	
	8027	Braccio doccia	P5	Matt Gun Metal PVD
	8083	Soffione a pioggia	P6	Matt British Gold PVD
	J272B+D372A	Miscelatore termostatico doccia incasso 3/4"	S1	Deep Black PVD
	8093	Completo doccia		
Composizione.2	Art.	Descrizione	Finiture	
	8027	Braccio doccia	P5	Matt Gun Metal PVD
	K073	Soffione a pioggia	P6	Matt British Gold PVD
	J272B+D372A	Miscelatore termostatico doccia incasso 3/4"	S1	Deep Black PVD
	8093	Completo doccia		
Composizione.3	Art.	Descrizione	Finiture	
	V561	Soffione multifunzione Dream	P5	Matt Gun Metal PVD
	H700B+H500A	Miscelatore termostatico doccia incasso 3/4"	P6	Matt British Gold PVD
	H790B+H590A	Rubinetto di arresto	S1	Deep Black PVD
	H791B+H590A	Rubinetto di arresto		
	H792B+H590A	Rubinetto di arresto		
	K101 OPT.	Tastiera di controllo touch	*optional	
	8158	Completo doccia	K101	Tastiera di controllo touch

VITONI CERAMICI DA 1/4 DI GIRO

Gruppo vasca incasso

_ingressi da 1/2"
_interasse bocca 20 cm



J019B+R019A

2 uscite

Gruppo bordo vasca

_ingressi da 3/4"
_interasse bocca 15 cm



J065

2 uscite

Gruppo vasca da pavimento

_ingressi da 1/2"
_interasse bocca 21,5 cm



J080B+1680A

2 uscite

Bocca vasca da parete

_ interasse bocca 20 cm



Q809

Bocca vasca da parete

_ interasse bocca 25 cm



Z663

Gruppo vasca da pavimento

- interasse bocca 21,5 cm
- maniglie
- deviatore a pulsante a **2 uscite**
- doccetta FIT
- supporto doccetta
- flessibile PVC 150 cm
- vitone ceramico 90°
- ingressi da 1/2"
- su colonne

J080B



Parte esterna

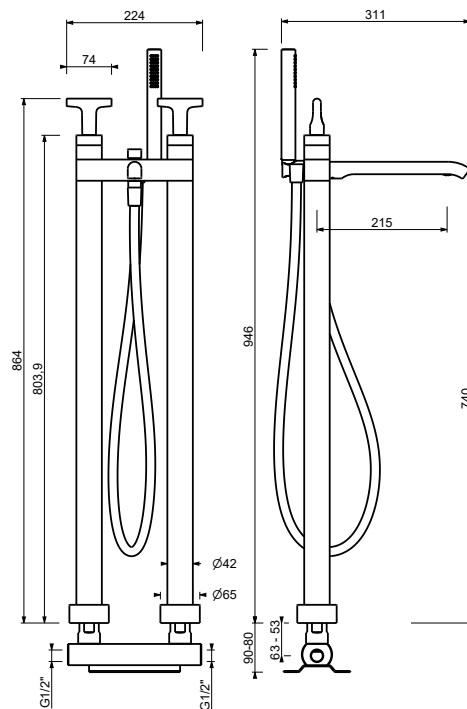
Matt Gun Metal PVD	67 P5 J080B
Matt British Gold PVD	67 P6 J080B
Deep Black PVD	67 S1 J080B

1680A



Parte da incasso

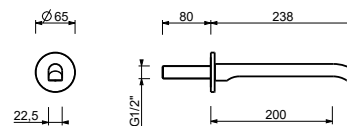
19 00 1680A



Q809

Bocca vasca da parete

- interasse bocca 20 cm
- rosone tondo
- ingresso da 1/2"

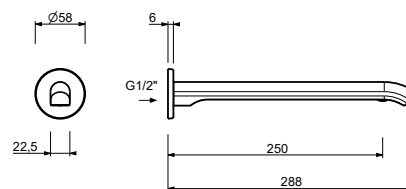


Matt Gun Metal PVD	67 P5 Q809
Matt British Gold PVD	67 P6 Q809
Deep Black PVD	67 S1 Q809

Z663

Bocca vasca da parete

- interasse bocca 25 cm
- rosone tondo
- ingresso da 1/2"



Matt Gun Metal PVD	67 P5 Z663
Matt British Gold PVD	67 P6 Z663
Deep Black PVD	67 S1 Z663

J051

lead \emptyset free

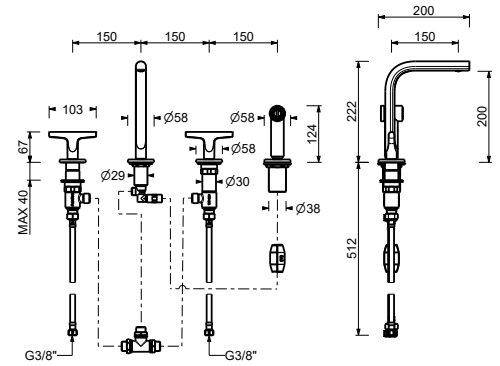


Gruppo lavello cucina

- interasse bocca 15 cm
- maniglie
- bocca girevole
- doccetta estraibile separata monogetto con pulsante di attivazione
- 4 fori
- limitatore di portata 8 l/min a 3 bar
- vitone ceramico 90°
- flessibili di alimentazione
- SENZA SCARICO

Matt Gun Metal PVD
Matt British Gold PVD
Deep Black PVD

67 P5 J051
67 P6 J051
67 S1 J051



CUCINA : cartuccia tradizionale

J352F

lead \emptyset free

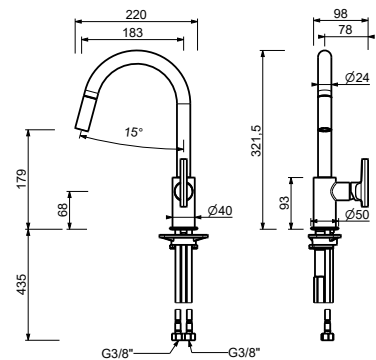


Miscelatore lavello cucina monoforo

- interasse bocca 18,5 cm
- maniglia
- bocca girevole
- doccetta estraibile monogetto
- limitatore di portata 8 l/min a 3 bar
- flessibili di alimentazione
- SENZA SCARICO

Matt Gun Metal PVD
Matt British Gold PVD
Deep Black PVD

67 P5 J352F
67 P6 J352F
67 S1 J352F



J355F

lead \emptyset free

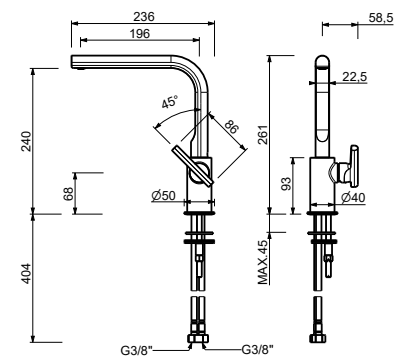


Miscelatore lavello cucina monoforo

- interasse bocca 19,5 cm
- maniglia
- bocca girevole
- limitatore di portata 8 l/min a 3 bar
- flessibili di alimentazione
- SENZA SCARICO

Matt Gun Metal PVD
Matt British Gold PVD
Deep Black PVD

67 P5 J355F
67 P6 J355F
67 S1 J355F



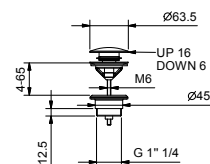
8434

Scarico

- 1" 1/4
- tappo a pressione
- per lavabi senza troppo pieno
- per lavabi con troppo pieno
- universale



N.B. elenco completo delle finiture nella sezione articoli vari in fondo al listino



Matt Gun Metal PVD	91 P5 8434
Matt British Gold PVD	91 P6 8434
Deep Black PVD	91 S1 8434

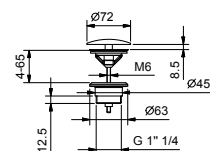
8435

Scarico

- 1" 1/4
- per lavabi senza troppo pieno
- per lavabi con troppo pieno
- uscita libera
- universale



N.B. elenco completo delle finiture nella sezione articoli vari in fondo al listino



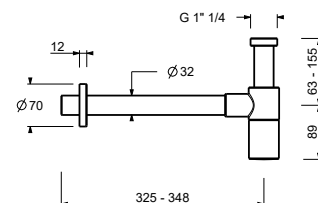
Matt Gun Metal PVD	91 P5 8435
Matt British Gold PVD	91 P6 8435
Deep Black PVD	91 S1 8435

9234

Sifone a bottiglia

- 1" 1/4
- per lavabo

N.B. elenco completo delle finiture nella sezione articoli vari in fondo al listino



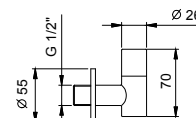
Matt Gun Metal PVD	91 P5 9234
Matt British Gold PVD	91 P6 9234
Deep Black PVD	91 S1 9234

8364

Coppia di rubinetti filtro

- con chiusura
- filtro ispezionabile
- ingresso da 1/2"

N.B. elenco completo delle finiture nella sezione articoli vari in fondo al listino



Matt Gun Metal PVD	91 P5 8364
Matt British Gold PVD	91 P6 8364
Deep Black PVD	91 S1 8364

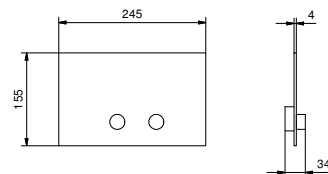
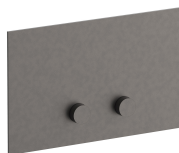
8402

Placca di comando per cassette di scarico GEBERIT

- materiale di base: acciaio
- comandi a rilievo
- con pulsanti tondi
- senza fissaggi a vista

N.B. elenco completo delle finiture nella sezione articoli vari in fondo al listino

N.B. compatibile SOLO CON Geberit Sigma 8/Sigma 12



Matt Gun Metal PVD	91 P5 8402
Matt British Gold PVD	91 P6 8402
Deep Black PVD	91 S1 8402

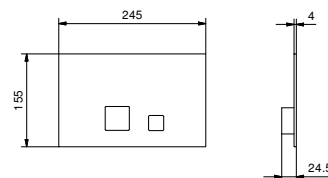
8403

Placca di comando per cassette di scarico GEBERIT

- materiale di base: acciaio
- comandi a filo
- con pulsanti quadri
- senza fissaggi a vista

N.B. elenco completo delle finiture nella sezione articoli vari in fondo al listino

N.B. compatibile SOLO CON Geberit Sigma 8/Sigma 12



Matt Gun Metal PVD	91 P5 8403
Matt British Gold PVD	91 P6 8403
Deep Black PVD	91 S1 8403

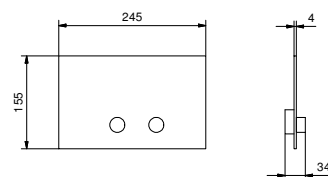
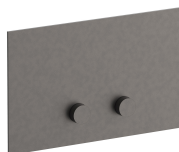
W216

Placca di comando per cassette di scarico TECE

- materiale di base: acciaio
- comandi a rilievo
- con pulsanti tondi
- profondità minima : consultare le istruzioni di montaggio
- senza fissaggi a vista

N.B. elenco completo delle finiture nella sezione articoli vari in fondo al listino

N.B. compatibile SOLO CON Tecebox Octa II



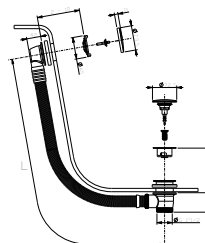
Matt Gun Metal PVD	91 P5 W216
Matt British Gold PVD	91 P6 W216
Deep Black PVD	91 S1 W216

W001

Colonna scarico vasca

- CON SCARICO

N.B. elenco completo delle finiture nella sezione articoli vari in fondo al listino



Matt Gun Metal PVD	91 P5 W001
Matt British Gold PVD	91 P6 W001
Deep Black PVD	91 S1 W001

W002

Colonna scarico vasca

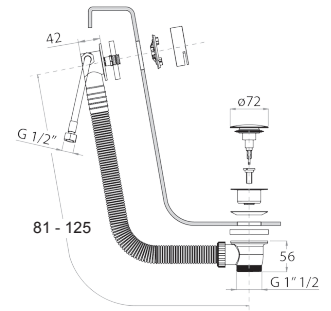
- erogazione dal troppo pieno
- CON SCARICO

N.B. elenco completo delle finiture nella sezione articoli vari in fondo al listino



Matt Gun Metal PVD
 Matt British Gold PVD
 Deep Black PVD

91 P5 W002
 91 P6 W002
 91 S1 W002

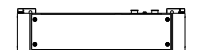
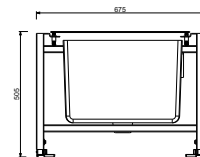
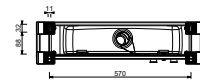


W286

Struttura per bordo vasca

- piastra di montaggio
- senza placca di copertura

N.B. Da completare con rivestimenti che consentano l'ispezione



91 00 W286



Fratelli Fantini Spa

Pella (Novara), Italy - t. +39 0322 918411

fantini@fantini.it - www.fantini.it