

AF/21

design Naoto Fukasawa

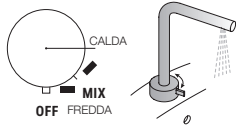


WASCHTISCH	s. 42
BIDET	s. 51
DUSCHE	s. 53
BADEWANNE	s. 72
KÜCHE	s. 77
ZUBEHÖR	s. 78

Technische Hinweise

AF/21 wird standardmäßig MIT GRIFF geliefert.

Wasch- und Bidet-Mischer sind mit einem einem **Perlator** bis zu 5 l/min ausgestattet.



- MISCHER MIT PROGRESSIVKARTUSCHE

Drehen Sie den Griff gegen den Uhrzeigersinn für den Wechsel von **kalt**em > **gemischtem** > **warmem** Wasser.



- MISCHER MIT STANDARDKARTUSCHE

Die Wassermenge wird durch Auf- und Abbewegen des Griffes **reguliert**.

Die Wassertemperatur wird durch Bewegen des Griffes nach rechts oder links **reguliert**.

BOHRLÖCHER FÜR ARMATUREN IN WASCHTISCHEN:

- Einloch-Waschtisch und Bidetmischer.

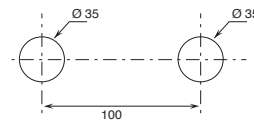


- 2-Griff-Waschtischarmaturen.

Art. A104WF

Art. A106WF

Art. A107WF

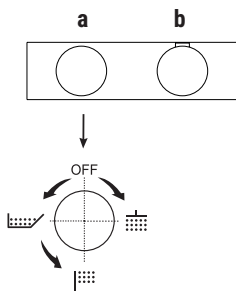
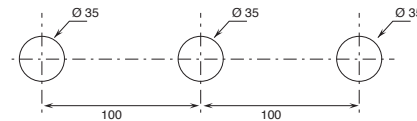


- 3-Loch-Waschtischarmaturen.

Art. A204WF

Art. A206WF

Art. A207WF



Der Duschthermostat 3/4" steht zur Verfügung:

- **art. A972B+D372A** - 2 Ausgänge

- **art. A973B+D373A** - 3 Ausgänge

BEISPIEL:

Art. A973B+D373A

a) Drehumsteller mit Absperrung - Ausgehend von der Mittelstellung aktivieren Sie durch Drehen nach rechts den 1. Ausgang. Durch Drehen nach links aktivieren Sie den 2. und in der Folge den 3. Ausgang.

b) Temperatureinstellung.

Basismaterial: MESSING

Oberflächen:

02 Chrom

P5 Matt Gun Metal PVD

P6 Matt British Gold PVD

P9 Matt Copper PVD

Basismaterial: EDELSTAHL AISI 316/316 L

Oberfläche:

93 Edelstahl gebürstet

* Ersatzteile, Zubehöre, verschiedene Artikel und Verlängerungen können in bestimmten Preislistenanteilen eingesehen werden

PROGRESSIVKARTUSCHE

1-Loch-Waschtischmischer*_Achsabstand Auslauf 15,5 cm***A004WF**
OHNE ABLAUF**1-Loch-Waschtischmischer hoch***_Achsabstand Auslauf 15,5 cm***A006WF**
OHNE ABLAUF**2-Loch-Waschtischmischer***_Achsabstand Auslauf 15,5 cm***A104WF**
OHNE ABLAUF**2-Loch-Waschtischmischer hoch***_Achsabstand Auslauf 19 cm***A107WF**
OHNE ABLAUF**Wandwaschtischmischer***_Achsabstand Auslauf 21 cm***A713B+A711A**
OHNE ABLAUF**A713BCX+A711A**
Griff aus MARMOR
OHNE ABLAUF**A713BCY+A711A**
Griff aus MARMOR
OHNE ABLAUF**1-Loch-Bidetmischer***_Achsabstand Auslauf 13 cm***A008WF**
OHNE ABLAUF

STANDARDKARTUSCHE

1-Loch-Waschtischmischer*_Achsabstand Auslauf 15,5 cm***A504WF**
OHNE ABLAUF**1-Loch-Waschtischmischer hoch***_Achsabstand Auslauf 15,5 cm***A506WF**
OHNE ABLAUF**1-Loch-Waschtischmischer***_Achsabstand Auslauf 12,5 cm***A704WF**
OHNE ABLAUF**Bodenstand-Waschtischmischer***_Achsabstand Auslauf 18,5 cm***A736B+3336A**
OHNE ABLAUF**1-Loch-Waschtischmischer hoch***_Achsabstand Auslauf 18,5 cm***A706WF**
OHNE ABLAUF**Wandwaschtischmischer***_Achsabstand Auslauf 21,5 cm***A513B+A513A**
OHNE ABLAUF**Wandwaschtischmischer***_Achsabstand Auslauf 21 cm***A613B+A613A**
OHNE ABLAUF**1-Loch-Bidetmischer***_Achsabstand Auslauf 13 cm***A508WF**
OHNE ABLAUF

90° KERAMIKOBERTEIL

3-Loch-Waschtischmischer*_Achsabstand Auslauf 15,5 cm*

A204WF
OHNE ABLAUF



A204WFCX
Griffe aus MARMOR
OHNE ABLAUF



A204WFCY
Griffe aus MARMOR
OHNE ABLAUF

3-Loch-Waschtischmischer hoch*_Achsabstand Auslauf 15,5 cm*

A206WF
OHNE ABLAUF



A206WFCX
Griffe aus MARMOR
OHNE ABLAUF



A206WFCY
Griffe aus MARMOR
OHNE ABLAUF

Wandwaschtischmischer*_Achsabstand Auslauf 21,5 cm*

A813B+R010A
OHNE ABLAUF



A813BCX+R010A
Griffe aus MARMOR
OHNE ABLAUF



A813BCY+R010A
Griffe aus MARMOR
OHNE ABLAUF

Küchen : Übersichtstabelle

STANDARDKARTUSCHE

1-Loch-Küchenmischer*_Achsabstand Auslauf 22 cm*

A753F
OHNE ABLAUF



A754F
OHNE ABLAUF

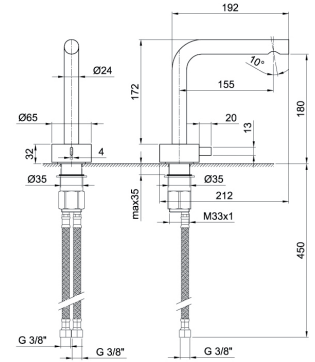
A004WF
lead ϕ free



1-Loch-Waschtischmischer

- H. 20,5 cm
- Achsabstand Auslauf 15,5 cm
- Griff
- Wasserdurchflussbegrenzer auf 5 l/min bei 3 bar
- Versorgungsleitung/schläuche
- OHNE ABLAUF

Chrom	27 02 A004WF
Matt Gun Metal PVD	27 P5 A004WF
Matt British Gold PVD	27 P6 A004WF
Matt Copper PVD	27 P9 A004WF
Edelstahl gebürstet	27 93 A004WF



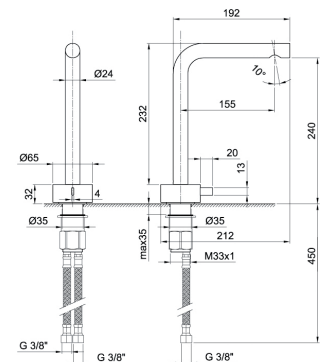
A006WF
lead ϕ free



1-Loch-Waschtischmischer hoch

- H. 26,5 cm
- Achsabstand Auslauf 15,5 cm
- Griff
- Wasserdurchflussbegrenzer auf 5 l/min bei 3 bar
- Versorgungsleitung/schläuche
- OHNE ABLAUF

Chrom	27 02 A006WF
Matt Gun Metal PVD	27 P5 A006WF
Matt British Gold PVD	27 P6 A006WF
Matt Copper PVD	27 P9 A006WF
Edelstahl gebürstet	27 93 A006WF



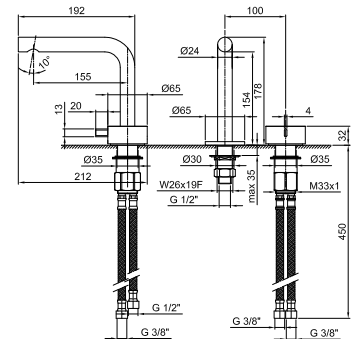
A104WF
lead ϕ free



2-Loch-Waschtischmischer

- H. 18 cm
- Achsabstand Auslauf 15,5 cm
- Griff
- Wasserdurchflussbegrenzer auf 5 l/min bei 3 bar
- Versorgungsleitung/schläuche
- OHNE ABLAUF

Chrom	27 02 A104WF
Matt Gun Metal PVD	27 P5 A104WF
Matt British Gold PVD	27 P6 A104WF
Matt Copper PVD	27 P9 A104WF
Edelstahl gebürstet	27 93 A104WF



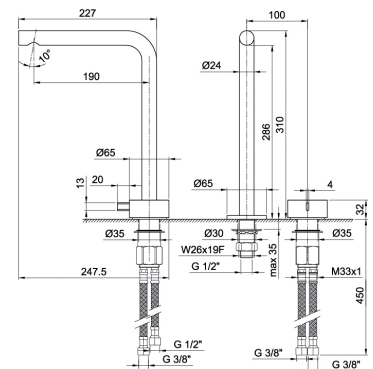
A107WF
lead ϕ free



2-Loch-Waschtischmischer hoch mit verlängertem Auslauf

- H. 31 cm
- Achsabstand Auslauf 19 cm
- Griff
- Wasserdurchflussbegrenzer auf 5 l/min bei 3 bar
- Versorgungsleitung/schläuche
- OHNE ABLAUF

Chrom	27 02 A107WF
Matt Gun Metal PVD	27 P5 A107WF
Matt British Gold PVD	27 P6 A107WF
Matt Copper PVD	27 P9 A107WF
Edelstahl gebürstet	27 93 A107WF



Wandwaschtischmischer

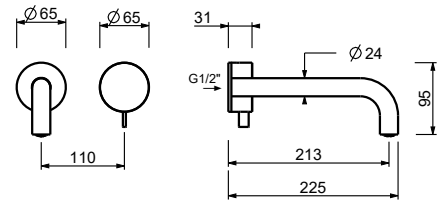
- Achsabstand Auslauf 21 cm
- Griff
- Wasserdurchflussbegrenzer auf 5 l/min bei 3 bar
- 1/2" Eingänge
- OHNE ABLAUF

A713B



AP-Teil

Chrom	27 02 A713B
Matt Gun Metal PVD	27 P5 A713B
Matt British Gold PVD	27 P6 A713B
Matt Copper PVD	27 P9 A713B
Edelstahl gebürstet	27 93 A713B

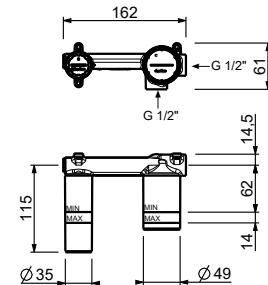


A711A



UP-Teil

44 00 A711A



Wandwaschtischmischer - Griff aus WEIßEM CARRARA MARMOR

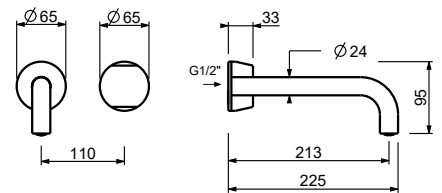
- Achsabstand Auslauf 21 cm
- Griff
- Wasserdurchflussbegrenzer auf 5 l/min bei 3 bar
- 1/2" Eingänge
- OHNE ABLAUF

A713BCX



AP-Teil

Chrom	27 02 A713BCX
Matt Gun Metal PVD	27 P5 A713BCX
Matt British Gold PVD	27 P6 A713BCX
Matt Copper PVD	27 P9 A713BCX
Edelstahl gebürstet	27 93 A713BCX

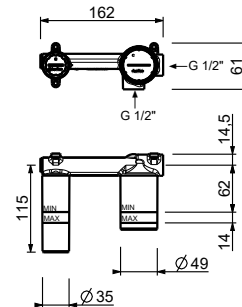


A711A



UP-Teil

44 00 A711A



Wandwaschtischmischer - Griff aus SCHWARZEN MARQUINIA MARMOR

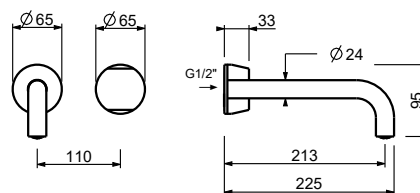
- Achsabstand Auslauf 21 cm
- Griff
- Wasserdurchflussbegrenzer auf 5 l/min bei 3 bar
- 1/2" Eingänge
- OHNE ABLAUF

A713BCY



AP-Teil

Chrom	27 02 A713BCY
Matt Gun Metal PVD	27 P5 A713BCY
Matt British Gold PVD	27 P6 A713BCY
Matt Copper PVD	27 P9 A713BCY
Edelstahl gebürstet	27 93 A713BCY

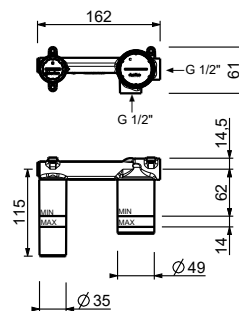


A711A



UP-Teil

44 00 A711A



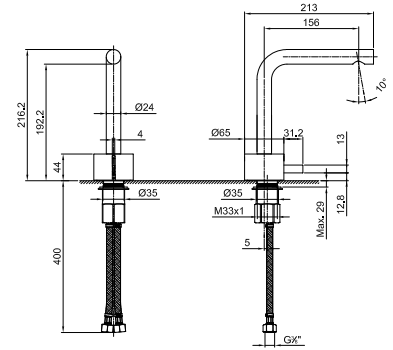
A504WF
lead ϕ free



1-Loch-Waschtischmischer

- H. 21,5 cm
- Achsabstand Auslauf 15,5 cm
- Griff
- Wasserdurchflussbegrenzer auf 5 l/min bei 3 bar
- Versorgungsleitung/schläuche
- OHNE ABLAUF

Chrom	27 02 A504WF
Matt Gun Metal PVD	27 P5 A504WF
Matt British Gold PVD	27 P6 A504WF
Matt Copper PVD	27 P9 A504WF
Edelstahl gebürstet	27 93 A504WF



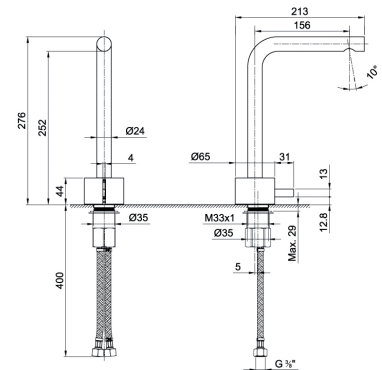
A506WF
lead ϕ free



1-Loch-Waschtischmischer hoch

- H. 27,5 cm
- Achsabstand Auslauf 15,5 cm
- Griff
- Wasserdurchflussbegrenzer auf 5 l/min bei 3 bar
- Versorgungsleitung/schläuche
- OHNE ABLAUF

Chrom	27 02 A506WF
Matt Gun Metal PVD	27 P5 A506WF
Matt British Gold PVD	27 P6 A506WF
Matt Copper PVD	27 P9 A506WF
Edelstahl gebürstet	27 93 A506WF



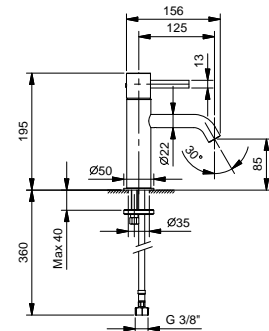
A704WF
lead ϕ free



1-Loch-Waschtischmischer

- Achsabstand Auslauf 12,5 cm
- Griff
- Wasserdurchflussbegrenzer auf 5 l/min bei 3 bar
- Versorgungsleitung/schläuche
- OHNE ABLAUF

Chrom	27 02 A704WF
Matt Gun Metal PVD	27 P5 A704WF
Matt British Gold PVD	27 P6 A704WF
Matt Copper PVD	27 P9 A704WF
Edelstahl gebürstet	27 93 A704WF



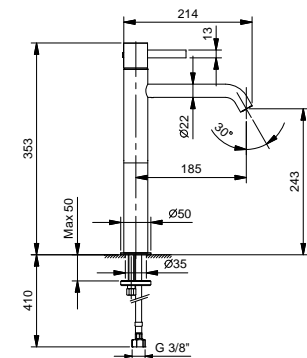
A706WF
lead ϕ free



1-Loch-Waschtischmischer hoch

- Achsabstand Auslauf 18,5 cm
- Griff
- Wasserdurchflussbegrenzer auf 5 l/min bei 3 bar
- Versorgungsleitung/schläuche
- OHNE ABLAUF

Chrom	27 02 A706WF
Matt Gun Metal PVD	27 P5 A706WF
Matt British Gold PVD	27 P6 A706WF
Matt Copper PVD	27 P9 A706WF
Edelstahl gebürstet	27 93 A706WF



lead ρ free

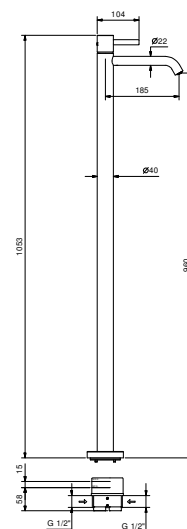
Bodenstand-Waschtismischer

- Achsabstand Auslauf 18,5 cm
- Griff
- Wasserdurchflussbegrenzer auf 5 l/min bei 3 bar
- 1/2" Eingänge
- OHNE ABLAUF

A736B

AP-Teil

Chrom	27 02 A736B
Matt Gun Metal PVD	27 P5 A736B
Matt British Gold PVD	27 P6 A736B
Matt Copper PVD	27 P9 A736B
Edelstahl gebürstet	27 93 A736B



3336A

UP-Teil

19 00 3336A



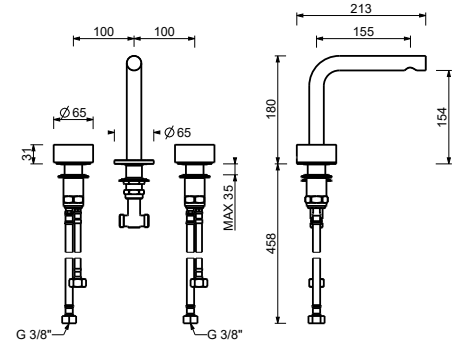
A204WF
lead \emptyset free



3-Loch-Waschtischmischer

- H. 18 cm
- Achsabstand Auslauf 15,5 cm
- Griffe
- Wasserdurchflussbegrenzer auf 5 l/min bei 3 bar
- 90° Keramikventil
- Versorgungsleitung/schläuche
- OHNE ABLAUF

Chrom	27 02 A204WF
Matt Gun Metal PVD	27 P5 A204WF
Matt British Gold PVD	27 P6 A204WF
Matt Copper PVD	27 P9 A204WF
Edelstahl gebürstet	27 93 A204WF



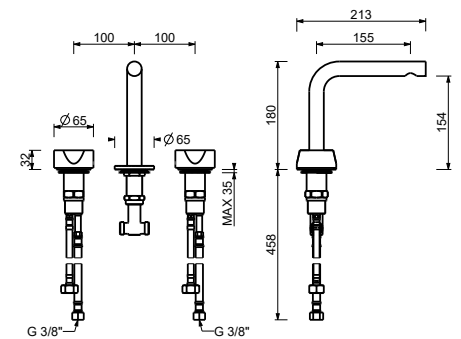
A204WFCX
lead \emptyset free



3-Loch-Waschtischmischer - Griffe aus WEIßEM CARRARA MARMOR

- H. 18 cm
- Achsabstand Auslauf 15,5 cm
- Griffe
- Wasserdurchflussbegrenzer auf 5 l/min bei 3 bar
- 90° Keramikventil
- Versorgungsleitung/schläuche
- OHNE ABLAUF

Chrom	27 02 A204WFCX
Matt Gun Metal PVD	27 P5 A204WFCX
Matt British Gold PVD	27 P6 A204WFCX
Matt Copper PVD	27 P9 A204WFCX
Edelstahl gebürstet	27 93 A204WFCX



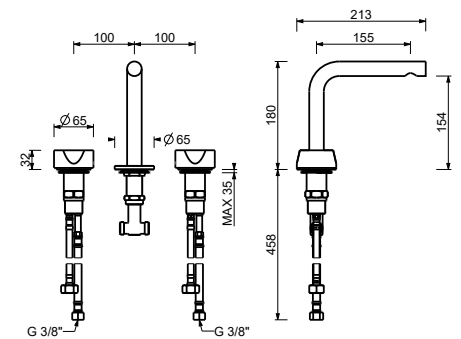
A204WFCY
lead \emptyset free



3-Loch-Waschtischmischer - Griffe aus SCHWARZEN MARQUINIA MARMOR

- H. 18 cm
- Achsabstand Auslauf 15,5 cm
- Griffe
- Wasserdurchflussbegrenzer auf 5 l/min bei 3 bar
- 90° Keramikventil
- Versorgungsleitung/schläuche
- OHNE ABLAUF

Chrom	27 02 A204WFCY
Matt Gun Metal PVD	27 P5 A204WFCY
Matt British Gold PVD	27 P6 A204WFCY
Matt Copper PVD	27 P9 A204WFCY
Edelstahl gebürstet	27 93 A204WFCY



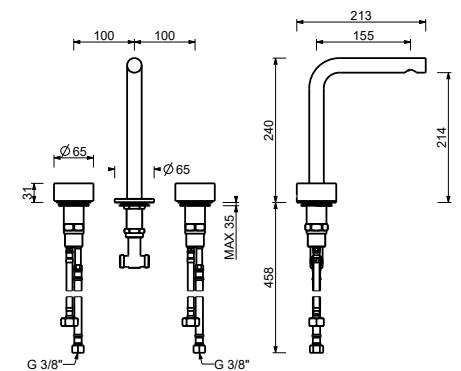
A206WF
lead \emptyset free



3-Loch-Waschtischmischer hoch

- H. 24 cm
- Achsabstand Auslauf 15,5 cm
- Griffe
- Wasserdurchflussbegrenzer auf 5 l/min bei 3 bar
- 90° Keramikventil
- Versorgungsleitung/schläuche
- OHNE ABLAUF

Chrom	27 02 A206WF
Matt Gun Metal PVD	27 P5 A206WF
Matt British Gold PVD	27 P6 A206WF
Matt Copper PVD	27 P9 A206WF
Edelstahl gebürstet	27 93 A206WF



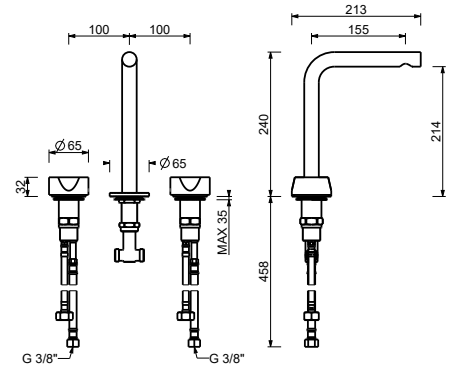
A206WFCX
lead ϕ free



3-Loch-Waschtischmischer hoch - Griffe aus WEIßEM CARRARA MARMOR

- H. 24 cm
- Achsabstand Auslauf 15,5 cm
- Griffe
- Wasserdurchflussbegrenzer auf 5 l/min bei 3 bar
- 90° Keramikventil
- Versorgungsleitung/schläuche
- OHNE ABLAUF

Chrom	27 02 A206WFCX
Matt Gun Metal PVD	27 P5 A206WFCX
Matt British Gold PVD	27 P6 A206WFCX
Matt Copper PVD	27 P9 A206WFCX
Edelstahl gebürstet	27 93 A206WFCX



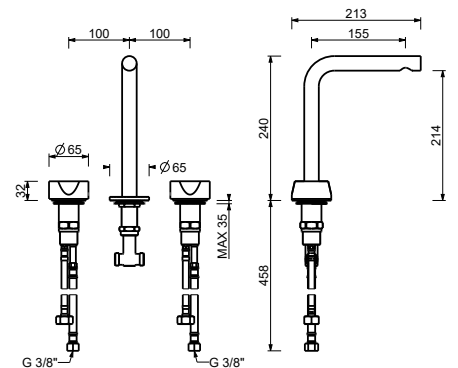
A206WFCY
lead ϕ free



3-Loch-Waschtischmischer hoch - Griffe aus SCHWARZEN MARQUINIA MARMOR

- H. 24 cm
- Achsabstand Auslauf 15,5 cm
- Griffe
- Wasserdurchflussbegrenzer auf 5 l/min bei 3 bar
- 90° Keramikventil
- Versorgungsleitung/schläuche
- OHNE ABLAUF

Chrom	27 02 A206WFCY
Matt Gun Metal PVD	27 P5 A206WFCY
Matt British Gold PVD	27 P6 A206WFCY
Matt Copper PVD	27 P9 A206WFCY
Edelstahl gebürstet	27 93 A206WFCY



lead ϕ free

Wandwaschtischmischer

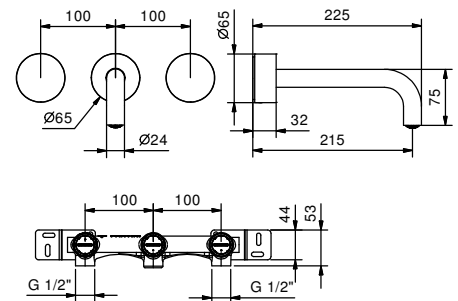
- **Achsabstand Auslauf 21,5 cm**
- Griffe
- Wasserdurchflussbegrenzer auf 5 l/min bei 3 bar
- 90° Keramikventil
- 1/2" Eingänge
- OHNE ABLAUF

A813B



AP-Teil

Chrom	27 02 A813B
Matt Gun Metal PVD	27 P5 A813B
Matt British Gold PVD	27 P6 A813B
Matt Copper PVD	27 P9 A813B
Edelstahl gebürstet	27 93 A813B

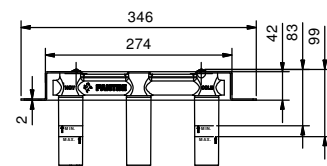


R010A



UP-Teil

44 00 R010A



lead ρ free

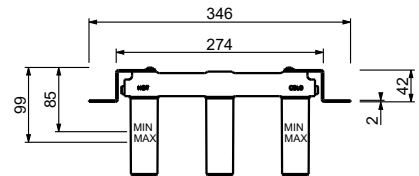
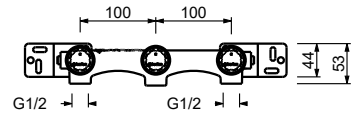
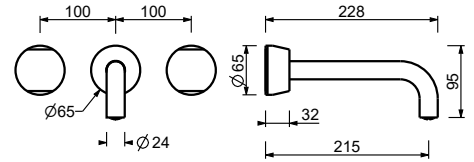
Wandwaschtischmischer - Griffe aus WEIßEM CARRARA MARMOR

- Achsabstand Auslauf 21,5 cm
- Griffe
- Wasserdurchflussbegrenzer auf 5 l/min bei 3 bar
- 90° Keramikventil
- 1/2" Eingänge
- OHNE ABLAUF

A813BCX

AP-Teil

Chrom	27 02 A813BCX
Matt Gun Metal PVD	27 P5 A813BCX
Matt British Gold PVD	27 P6 A813BCX
Matt Copper PVD	27 P9 A813BCX
Edelstahl gebürstet	27 93 A813BCX



R010A

UP-Teil

44 00 R010A



lead ρ free

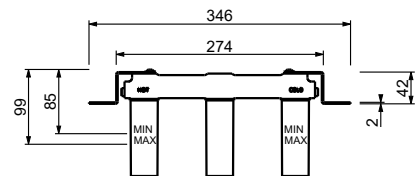
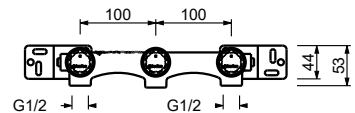
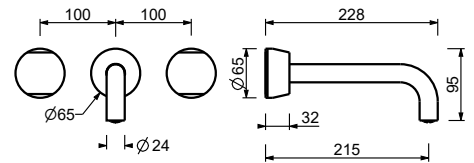
Wandwaschtischmischer - Griffe aus SCHWARZEN MARQUINIA MARMOR

- Achsabstand Auslauf 21,5 cm
- Griffe
- Wasserdurchflussbegrenzer auf 5 l/min bei 3 bar
- 90° Keramikventil
- 1/2" Eingänge
- OHNE ABLAUF

A813BCY

AP-Teil

Chrom	27 02 A813BCY
Matt Gun Metal PVD	27 P5 A813BCY
Matt British Gold PVD	27 P6 A813BCY
Matt Copper PVD	27 P9 A813BCY
Edelstahl gebürstet	27 93 A813BCY



R010A

UP-Teil

44 00 R010A



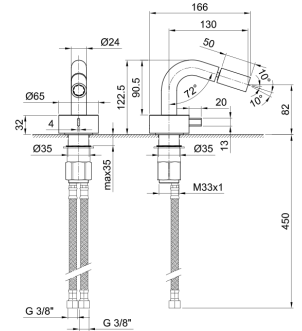
A008WF

1-Loch-Bidetmischer

- Achsabstand Auslauf 13 cm
- Griff
- Wasserdurchflussbegrenzer auf 5 l/min bei 3 bar
- Perlator mit Gelenk
- Versorgungsleitung/schläuche
- OHNE ABLAUF



Chrom	27 02 A008WF
Matt Gun Metal PVD	27 P5 A008WF
Matt British Gold PVD	27 P6 A008WF
Matt Copper PVD	27 P9 A008WF
Edelstahl gebürstet	27 93 A008WF



BIDET : Standardkartusche

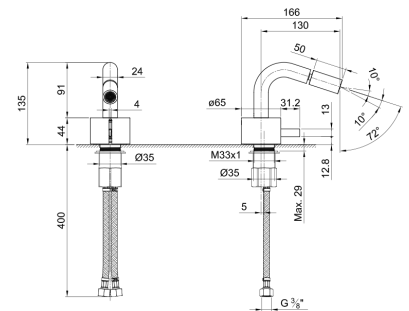
A508WF

1-Loch-Bidetmischer

- Achsabstand Auslauf 13 cm
- Griff
- Wasserdurchflussbegrenzer auf 5 l/min bei 3 bar
- Perlator mit Gelenk
- Versorgungsleitung/schläuche
- OHNE ABLAUF



Chrom	27 02 A508WF
Matt Gun Metal PVD	27 P5 A508WF
Matt British Gold PVD	27 P6 A508WF
Matt Copper PVD	27 P9 A508WF
Edelstahl gebürstet	27 93 A508WF



PROGRESSIVKARTUSCHE

UP-Brausemischer

1/2" Eingänge



A763B+A763A
1 Ausgang



A785B+A785A
2 Ausgänge

A787B+A787A
3 Ausgänge



A785BCX+A785A
2 Ausgänge - Griff aus MARMOR

A787BCX+A787A
3 Ausgänge - Griff aus MARMOR



A785BCY+A785A
2 Ausgänge - Griff aus MARMOR

A787BCY+A787A
3 Ausgänge - Griff aus MARMOR

STANDARDKARTUSCHE

UP-Brausemischer

1/2" Eingänge



A563B+A563A
1 Ausgang



A585B+A585A
2 Ausgänge

A587B+A587A
3 Ausgänge



A585BCX+A585A
2 Ausgänge - Griff aus MARMOR

A587BCX+A587A
3 Ausgänge - Griff aus MARMOR



A585BCY+A585A
2 Ausgänge - Griff aus MARMOR

A587BCY+A587A
3 Ausgänge - Griff aus MARMOR

THERMOSTATKARTUSCHE

UP-Brausemischer

3/4" Eingänge



A931B+D331A
1 Ausgang

A972B+D372A
2 Ausgänge

A973B+D373A
3 Ausgänge



A931BCX+D331A
1 Ausgang - Griff aus MARMOR

A972BCX+D372A
2 Ausgänge - Griff aus MARMOR

A973BCX+D373A
3 Ausgänge - Griff aus MARMOR



A931BCY+D331A
1 Ausgang - Griff aus MARMOR

A972BCY+D372A
2 Ausgänge - Griff aus MARMOR

A973BCY+D373A
3 Ausgänge - Griff aus MARMOR



A900B+D400A



A991B+D391A
Absperventil



A991BCX+D391A
Absperventil
Griff aus MARMOR



A991BCY+D391A
Absperventil
Griff aus MARMOR

UP-Brausemischer

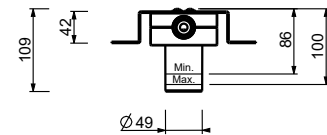
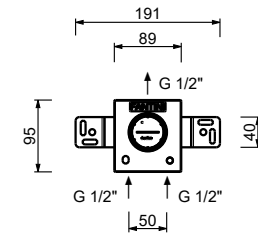
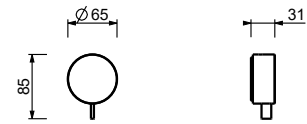
- Griff
- 1/2" **1 Ausgang**
- 1/2" Eingänge
- Schallschutz

A763B



AP-Teil

Chrom	27 02 A763B
Matt Gun Metal PVD	27 P5 A763B
Matt British Gold PVD	27 P6 A763B
Matt Copper PVD	27 P9 A763B
Edelstahl gebürstet	27 93 A763B



A763A



UP-Teil

44 00 A763A

UP-Brausemischer

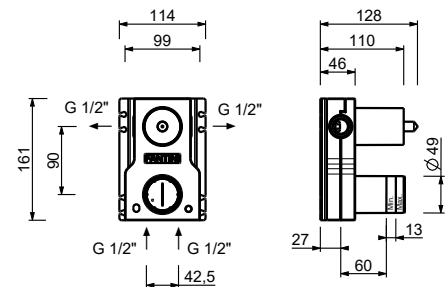
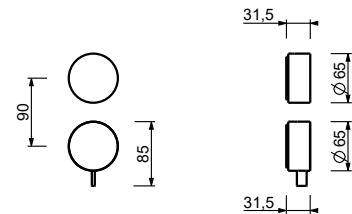
- Griffe
- Drehumsteller **2-Wege**
- 1/2" Eingänge
- Schallschutz

A785B



AP-Teil

Chrom	27 02 A785B
Matt Gun Metal PVD	27 P5 A785B
Matt British Gold PVD	27 P6 A785B
Matt Copper PVD	27 P9 A785B
Edelstahl gebürstet	27 93 A785B



A785A



UP-Teil

44 00 A785A

UP-Brausemischer - Griffe aus WEIßEM CARRARA MARMOR

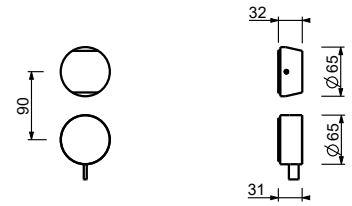
- Griffe
- Drehumsteller **2-Wege**
- 1/2" Eingänge
- Schallschutz

A785BCX



AP-Teil

Chrom	27 02 A785BCX
Matt Gun Metal PVD	27 P5 A785BCX
Matt British Gold PVD	27 P6 A785BCX
Matt Copper PVD	27 P9 A785BCX
Edelstahl gebürstet	27 93 A785BCX

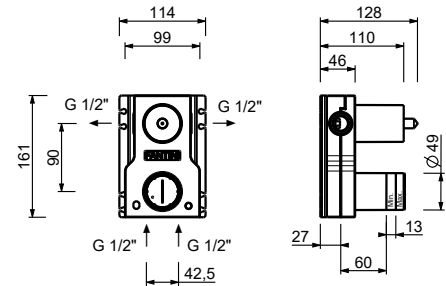


A785A



UP-Teil

44 00 A785A



UP-Brausemischer - Griffe aus SCHWARZEN MARQUINIA MARMOR

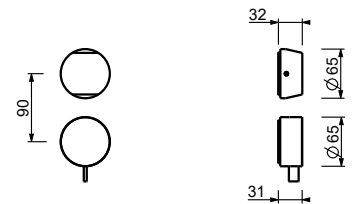
- Griffe
- Drehumsteller **2-Wege**
- 1/2" Eingänge
- Schallschutz

A785BCY



AP-Teil

Chrom	27 02 A785BCY
Matt Gun Metal PVD	27 P5 A785BCY
Matt British Gold PVD	27 P6 A785BCY
Matt Copper PVD	27 P9 A785BCY
Edelstahl gebürstet	27 93 A785BCY

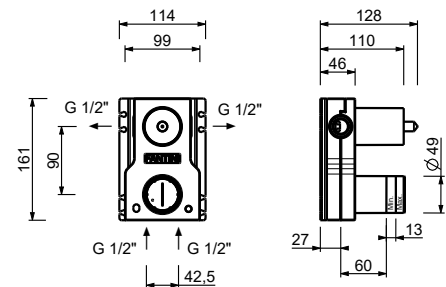


A785A



UP-Teil

44 00 A785A



UP-Brausemischer

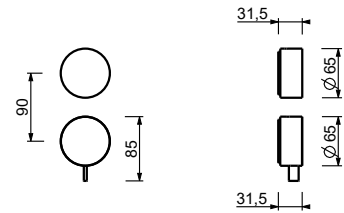
- Griffe
- Drehumsteller **3-Wege**
- 1/2" Eingänge
- Schallschutz

A787B



AP-Teil

Chrom	27 02 A787B
Matt Gun Metal PVD	27 P5 A787B
Matt British Gold PVD	27 P6 A787B
Matt Copper PVD	27 P9 A787B
Edelstahl gebürstet	27 93 A787B

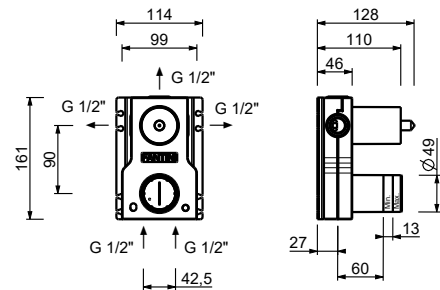


A787A



UP-Teil

44 00 A787A



UP-Brausemischer - Griffe aus WEIßEM CARRARA MARMOR

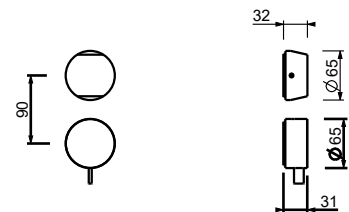
- Griffe
- Drehumsteller **3-Wege**
- 1/2" Eingänge
- Schallschutz

A787BCX



AP-Teil

Chrom	27 02 A787BCX
Matt Gun Metal PVD	27 P5 A787BCX
Matt British Gold PVD	27 P6 A787BCX
Matt Copper PVD	27 P9 A787BCX
Edelstahl gebürstet	27 93 A787BCX

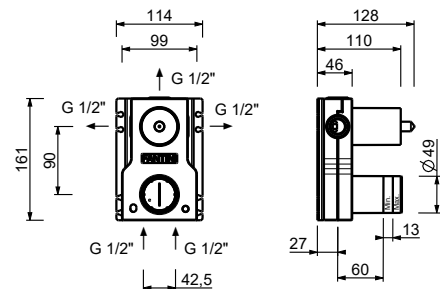


A787A



UP-Teil

44 00 A787A



UP-Brausemischer - Griffe aus SCHWARZEN MARQUINIA MARMOR

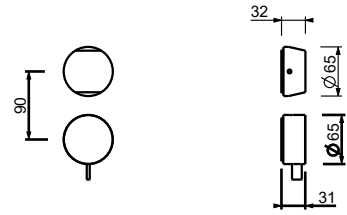
- Griffe
- Drehumsteller **3-Wege**
- 1/2" Eingänge
- Schallschutz

A787BCY



AP-Teil

Chrom	27 02 A787BCY
Matt Gun Metal PVD	27 P5 A787BCY
Matt British Gold PVD	27 P6 A787BCY
Matt Copper PVD	27 P9 A787BCY
Edelstahl gebürstet	27 93 A787BCY

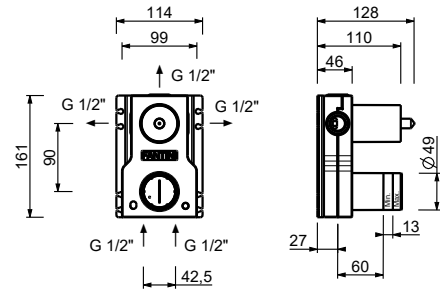


A787A



UP-Teil

44 00 A787A



UP-Brausemischer

- 1/2" **1 Ausgang**
- Griff
- 1/2" Eingänge
- Schallschutz

A563B

AP-Teil

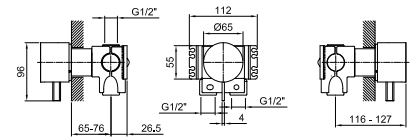
Chrom	27 02 A563B
Matt Gun Metal PVD	27 P5 A563B
Matt British Gold PVD	27 P6 A563B
Matt Copper PVD	27 P9 A563B
Edelstahl gebürstet	27 93 A563B



A563A

UP-Teil

17 00 A563A



UP-Brausemischer

- Griffe
- Drehumsteller **2-Wege**
- mit ECO SYSTEM
- 1/2" Eingänge
- Schallschutz

A585B

AP-Teil

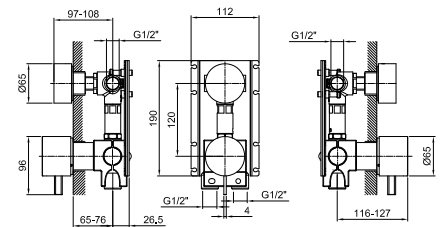
Chrom	27 02 A585B
Matt Gun Metal PVD	27 P5 A585B
Matt British Gold PVD	27 P6 A585B
Matt Copper PVD	27 P9 A585B
Edelstahl gebürstet	27 93 A585B



A585A

UP-Teil

17 00 A585A



UP-Brausemischer - Griff aus WEIßEM CARRARA MARMOR

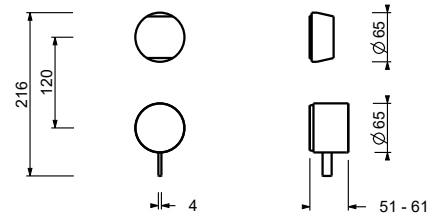
- Griffe
- Drehumsteller **2-Wege**
- mit ECO SYSTEM
- 1/2" Eingänge
- Schallschutz

A585BCX



AP-Teil

Chrom	27 02 A585BCX
Matt Gun Metal PVD	27 P5 A585BCX
Matt British Gold PVD	27 P6 A585BCX
Matt Copper PVD	27 P9 A585BCX
Edelstahl gebürstet	27 93 A585BCX

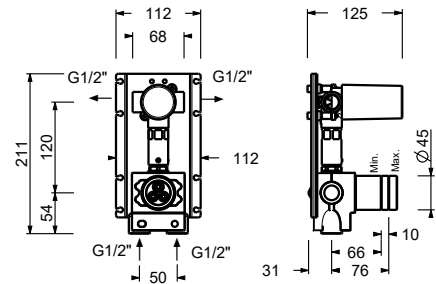


A585A



UP-Teil

17 00 A585A



UP-Brausemischer - Griff aus SCHWARZEN MARQUINIA MARMOR

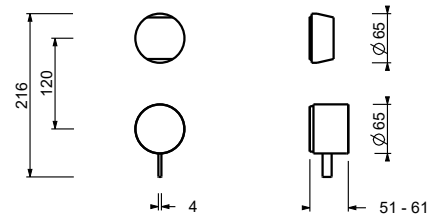
- Griffe
- Drehumsteller **2-Wege**
- mit ECO SYSTEM
- 1/2" Eingänge
- Schallschutz

A585BCY



AP-Teil

Chrom	27 02 A585BCY
Matt Gun Metal PVD	27 P5 A585BCY
Matt British Gold PVD	27 P6 A585BCY
Matt Copper PVD	27 P9 A585BCY
Edelstahl gebürstet	27 93 A585BCY

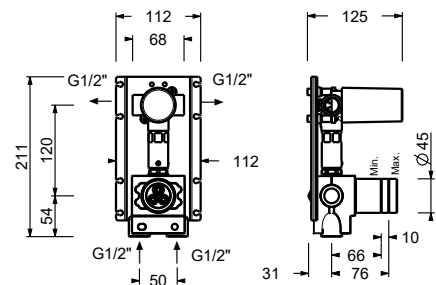


A585A



UP-Teil

17 00 A585A



UP-Brausemischer

- Griffe
- Drehumsteller **3-Wege**
- mit ECO SYSTEM
- 1/2" Eingänge
- Schallschutz

A587B



AP-Teil

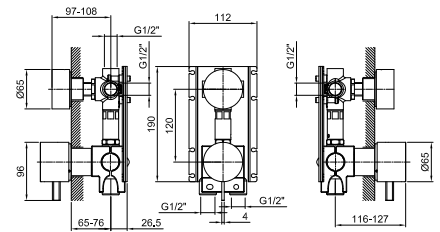
Chrom	27 02 A587B
Matt Gun Metal PVD	27 P5 A587B
Matt British Gold PVD	27 P6 A587B
Matt Copper PVD	27 P9 A587B
Edelstahl gebürstet	27 93 A587B

A587A



UP-Teil

17 00 A587A



UP-Brausemischer - Griff aus WEIßEM CARRARA MARMOR

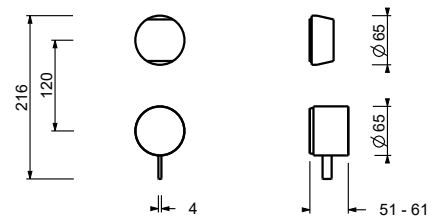
- Griffe
- Drehumsteller **3-Wege**
- mit ECO SYSTEM
- 1/2" Eingänge
- Schallschutz

A587BCX



AP-Teil

Chrom	27 02 A587BCX
Matt Gun Metal PVD	27 P5 A587BCX
Matt British Gold PVD	27 P6 A587BCX
Matt Copper PVD	27 P9 A587BCX
Edelstahl gebürstet	27 93 A587BCX

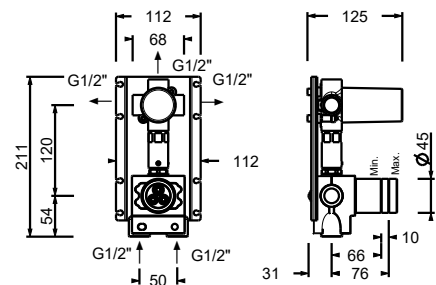


A587A



UP-Teil

17 00 A587A



UP-Brausemischer - Griff aus SCHWARZEN MARQUINIA MARMOR

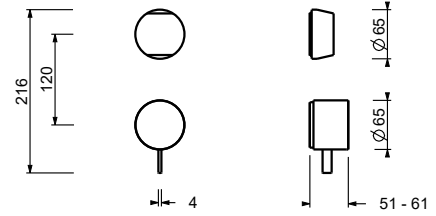
- Griffe
- Drehumsteller **3-Wege**
- mit ECO SYSTEM
- 1/2" Eingänge
- Schallschutz

A587BCY



AP-Teil

Chrom	27 02 A587BCY
Matt Gun Metal PVD	27 P5 A587BCY
Matt British Gold PVD	27 P6 A587BCY
Matt Copper PVD	27 P9 A587BCY
Edelstahl gebürstet	27 93 A587BCY

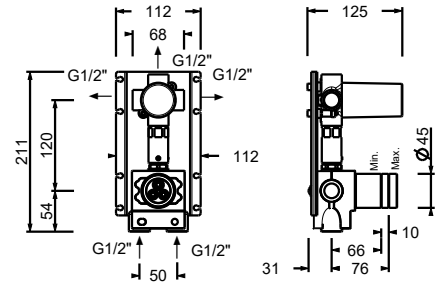


A587A



UP-Teil

17 00 A587A



3/4" UP-Thermostatbrausemischer

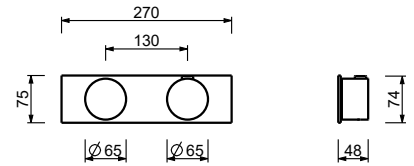
- Griffe
- Drehumsteller **2-Wege** mit Absperrung
- nur für horizontale Montage
- 3/4" Eingänge

A972B



AP-Teil

Chrom	27 02 A972B
Matt Gun Metal PVD	27 P5 A972B
Matt British Gold PVD	27 P6 A972B
Matt Copper PVD	27 P9 A972B
Edelstahl gebürstet	27 93 A972B

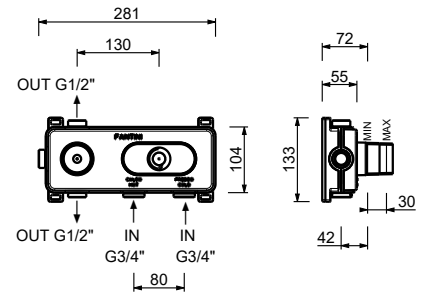


D372A



UP-Teil

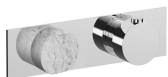
19 00 D372A



3/4" UP-Thermostatbrausemischer - Griff aus WEIßEM CARRARA MARMOR

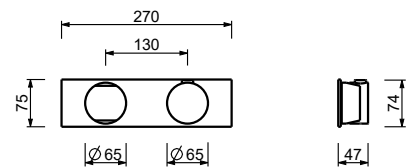
- Griffe
- Drehumsteller **2-Wege** mit Absperrung
- nur für horizontale Montage
- 3/4" Eingänge

A972BCX



AP-Teil

Chrom	27 02 A972BCX
Matt Gun Metal PVD	27 P5 A972BCX
Matt British Gold PVD	27 P6 A972BCX
Matt Copper PVD	27 P9 A972BCX
Edelstahl gebürstet	27 93 A972BCX

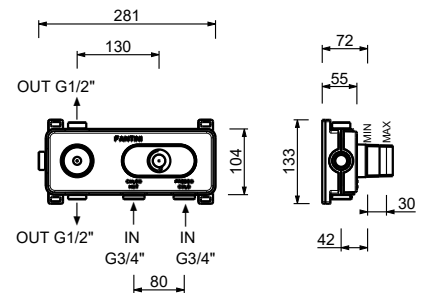


D372A



UP-Teil

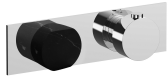
19 00 D372A



3/4" UP-Thermostatbrausemischer - Griff aus SCHWARZEN MARQUINIA MARMOR

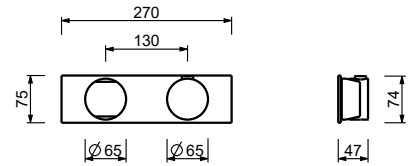
- Griffe
- Drehumsteller **2-Wege** mit Absperrung
- nur für horizontale Montage
- 3/4" Eingänge

A972BCY



AP-Teil

Chrom	27 02 A972BCY
Matt Gun Metal PVD	27 P5 A972BCY
Matt British Gold PVD	27 P6 A972BCY
Matt Copper PVD	27 P9 A972BCY
Edelstahl gebürstet	27 93 A972BCY

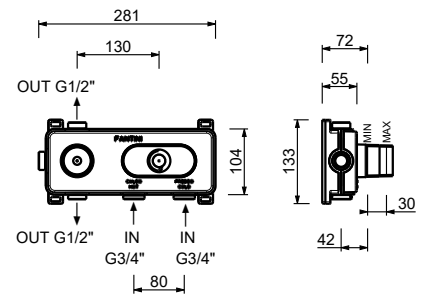


D372A



UP-Teil

19 00 D372A



3/4" UP-Thermostatbrausemischer

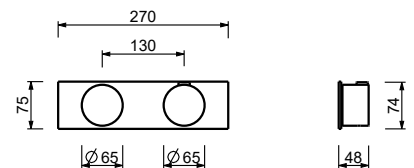
- Griffe
- Drehumsteller **3-Wege** mit Absperrung
- nur für horizontale Montage
- 3/4" Eingänge

A973B



AP-Teil

Chrom	27 02 A973B
Matt Gun Metal PVD	27 P5 A973B
Matt British Gold PVD	27 P6 A973B
Matt Copper PVD	27 P9 A973B
Edelstahl gebürstet	27 93 A973B

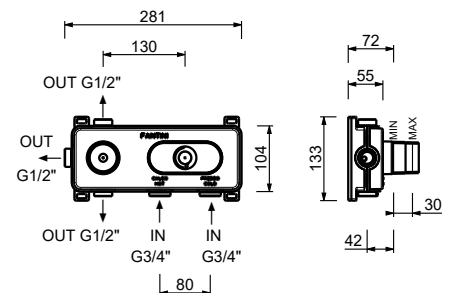


D373A



UP-Teil

19 00 D373A



3/4" UP-Thermostatbrausemischer - Griff aus WEIßEM CARRARA MARMOR

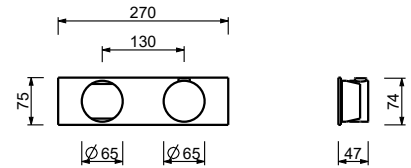
- Griffe
- Drehumsteller **3-Wege** mit Absperrung
- nur für horizontale Montage
- 3/4" Eingänge

A973BCX



AP-Teil

Chrom	27 02 A973BCX
Matt Gun Metal PVD	27 P5 A973BCX
Matt British Gold PVD	27 P6 A973BCX
Matt Copper PVD	27 P9 A973BCX
Edelstahl gebürstet	27 93 A973BCX

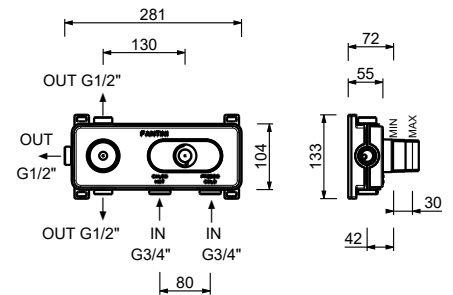


D373A



UP-Teil

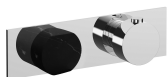
19 00 D373A



3/4" UP-Thermostatbrausemischer - Griff aus SCHWARZEN MARQUINIA MARMOR

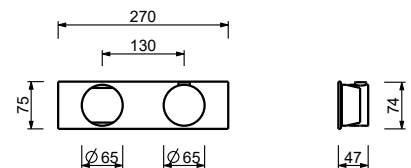
- Griffe
- Drehumsteller **3-Wege** mit Absperrung
- nur für horizontale Montage
- 3/4" Eingänge

A973BCY



AP-Teil

Chrom	27 02 A973BCY
Matt Gun Metal PVD	27 P5 A973BCY
Matt British Gold PVD	27 P6 A973BCY
Matt Copper PVD	27 P9 A973BCY
Edelstahl gebürstet	27 93 A973BCY

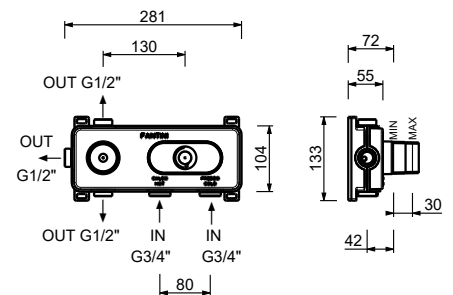


D373A



UP-Teil

19 00 D373A



3/4" UP-Thermostatbrausemischer

- Griff
- 3/4" Eingänge
- Schallschutz
- ohne Absperrventil, **muss separat dazu bestellt werden**

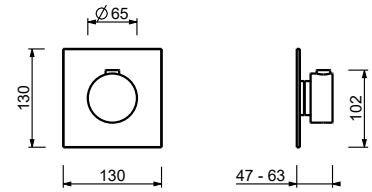
Hinweis: Mischer muss immer mit Absperrventil A991B+D391A bestellt werden.

A900B



AP-Teil

Chrom	27 02 A900B
Matt Gun Metal PVD	27 P5 A900B
Matt British Gold PVD	27 P6 A900B
Matt Copper PVD	27 P9 A900B
Edelstahl gebürstet	27 93 A900B

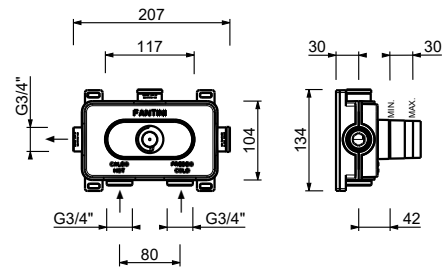


D400A



UP-Teil

19 00 D400A



3/4" Absperrventil

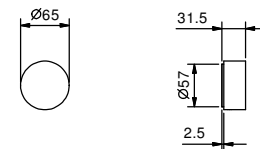
- Griff
- 90° Keramikventil
- 3/4" Eingänge
- Schallschutz

A991B



AP-Teil

Chrom	27 02 A991B
Matt Gun Metal PVD	27 P5 A991B
Matt British Gold PVD	27 P6 A991B
Matt Copper PVD	27 P9 A991B
Edelstahl gebürstet	27 93 A991B

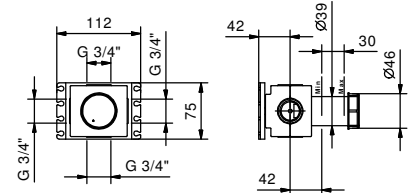


D391A



UP-Teil

19 00 D391A



3/4" Absperrventil - Griff aus WEIßEM CARRARA MARMOR

- Griff
- 90° Keramikventil
- 3/4" Eingänge
- Schallschutz

A991BCX

AP-Teil

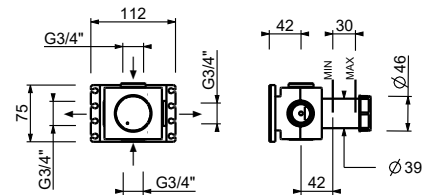
Chrom	27 02 A991BCX
Matt Gun Metal PVD	27 P5 A991BCX
Matt British Gold PVD	27 P6 A991BCX
Matt Copper PVD	27 P9 A991BCX
Edelstahl gebürstet	27 93 A991BCX



D391A

UP-Teil

19 00 D391A



3/4" Absperrventil - Griff aus SCHWARZEN MARQUINIA MARMOR

- Griff
- 90° Keramikventil
- 3/4" Eingänge
- Schallschutz

A991BCY

AP-Teil

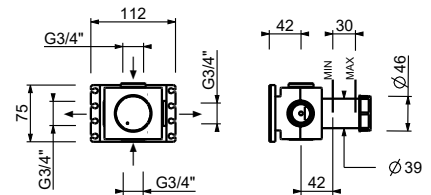
Chrom	27 02 A991BCY
Matt Gun Metal PVD	27 P5 A991BCY
Matt British Gold PVD	27 P6 A991BCY
Matt Copper PVD	27 P9 A991BCY
Edelstahl gebürstet	27 93 A991BCY



D391A

UP-Teil

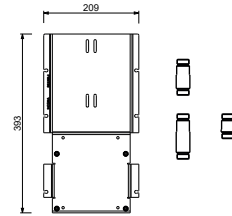
19 00 D391A



W213

OPTIONAL - "Easy Fix" System

- Platte und Verbindungen
- für einfache horizontale oder vertikale Thermostatmontage
 - für Montage Art D400A / D391A - **1 Ausgang**
 - für Montage Art D400A / D391A (2Stk) - **2 Ausgänge**



BEISPIEL FÜR KOMBINATIONEN - 1 AUSGANG



BEISPIEL FÜR KOMBINATIONEN - 2 AUSGÄNGE

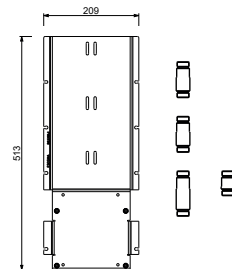
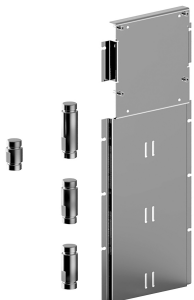


91 00 W213

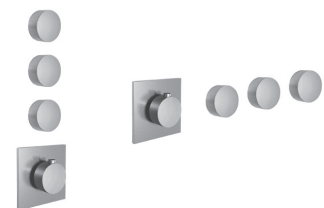
W214

OPTIONAL - "Easy Fix" System

- Platte und Verbindungen
- für einfache horizontale oder vertikale Thermostatmontage
 - für Montage Art D400A / D391A (3Stk) - **3 Ausgänge**



BEISPIEL FÜR KOMBINATIONEN - 3 AUSGÄNGE



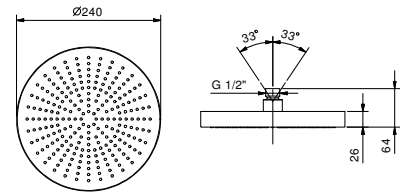
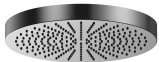
91 00 W214

8053

Regenkopfbrause

- Ø 24 cm
- Basismaterial: Edelstahl
- Wasserdurchflussbegrenzer auf 12 l/min bei 3 bar
- Antikalksystem
- 1/2" Eingang
- Rückflussverhinderer

**Hinweis: Nötige Bedingungen für korrektes Funktionieren:
Mindestzufuhr: 10 l/min**



Chrom	81 02 8053
Matt Gun Metal PVD	81 P5 8053
Matt British Gold PVD	81 P6 8053
Matt Copper PVD	81 P9 8053
Edelstahl gebürstet	81 93 8053

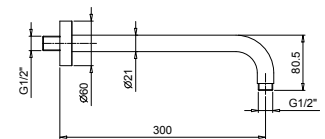
8080

Brausearm

- Länge 30 cm
- runde Rosette
- Wandmontage
- 1/2" Eingang

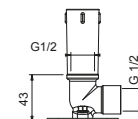


Chrom	81 02 8080
Matt Gun Metal PVD	81 P5 8080
Matt British Gold PVD	81 P6 8080
Matt Copper PVD	81 P9 8080
Edelstahl gebürstet	81 93 8080



OPTIONAL: UP-Teil für Gipskarton

W046	91 00 W046
-------------	------------



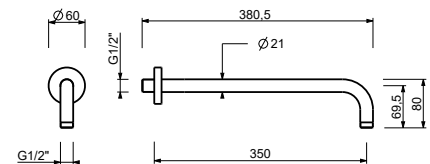
8167

Brausearm

- Länge 35 cm
- runde Rosette
- Wandmontage
- 1/2" Eingang

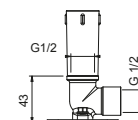


Chrom	81 02 8167
Matt Gun Metal PVD	81 P5 8167
Matt British Gold PVD	81 P6 8167
Matt Copper PVD	81 P9 8167
Edelstahl gebürstet	81 93 8167



OPTIONAL: UP-Teil für Gipskarton

W046	91 00 W046
-------------	------------



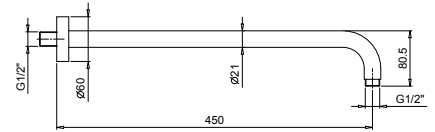
8059

Brausearm

- Länge 45 cm
- runde Rosette
- Wandmontage
- 1/2" Eingang

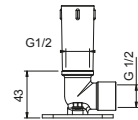


Chrom	81 02 8059
Matt Gun Metal PVD	81 P5 8059
Matt British Gold PVD	81 P6 8059
Matt Copper PVD	81 P9 8059
Edelstahl gebürstet	81 93 8059



OPTIONAL: UP-Teil für Gipskarton

W046 91 00 W046



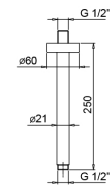
8058

Brausearm

- Länge 25 cm
- runde Rosette
- Deckenmontage
- 1/2" Eingang

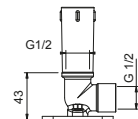


Chrom	81 02 8058
Matt Gun Metal PVD	81 P5 8058
Matt British Gold PVD	81 P6 8058
Matt Copper PVD	81 P9 8058
Edelstahl gebürstet	81 93 8058



OPTIONAL: UP-Teil für Gipskarton

W046 91 00 W046



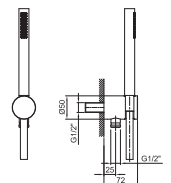
8061

Brauseset

- Handbrause FIT
- Wandbogen mit Brausehalter
- Schlauch PVC 150 cm
- 1/2" Eingang

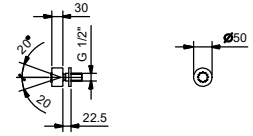


Chrom	81 02 8061
Matt Gun Metal PVD	81 P5 8061
Matt British Gold PVD	81 P6 8061
Matt Copper PVD	81 P9 8061
Edelstahl gebürstet	81 93 8061

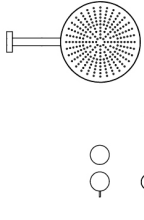


8063**Seitenkörperbrausen**

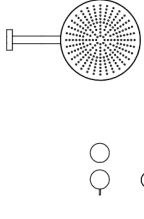
- Basismaterial: Messing
- verstellbar
- Antikalksystem
- 1/2" Eingang



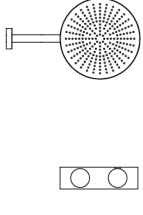
Chrom	81 02 8063
Matt Gun Metal PVD	81 P5 8063
Matt British Gold PVD	81 P6 8063
Matt Copper PVD	81 P9 8063

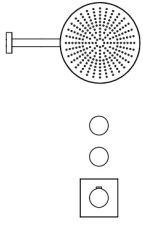
KOMBINATION.1	Art.	Beschreibung	Serienoberfläche	
	8080	Brausearm	02	Chrom
	8053	Regenkopfbrause	P5	Matt Gun Metal PVD
	A785B+M585A	UP-Brausemischer	P6	Matt British Gold PVD
	8061	Brauseset	P9	Matt Copper PVD
			93	Edelstahl gebürstet

DUSCHE : Kombinationen mit Standardkartusche

KOMBINATION.1	Art.	Beschreibung	Serienoberfläche	
	8080	Brausearm	02	Chrom
	8053	Regenkopfbrause	P5	Matt Gun Metal PVD
	A585B+A585A	UP-Brausemischer	P6	Matt British Gold PVD
	8061	Brauseset	P9	Matt Copper PVD
			93	Edelstahl gebürstet

DUSCHE : Kombinationen mit Thermostatkartusche

KOMBINATION.1	Art.	Beschreibung	Serienoberfläche	
	8080	Brausearm	02	Chrom
	8053	Regenkopfbrause	P5	Matt Gun Metal PVD
	A972B+D372A	3/4" UP-Thermostatbrausemischer	P6	Matt British Gold PVD
	8061	Brauseset	P9	Matt Copper PVD
			93	Edelstahl gebürstet

KOMBINATION.2	Art.	Beschreibung	Serienoberfläche	
	8080	Brausearm	02	Chrom
	8053	Regenkopfbrause	P5	Matt Gun Metal PVD
	A900B+D400A	3/4" UP-Thermostatbrausemischer	P6	Matt British Gold PVD
	A991B+D391A(X 2)	3/4" Absperrventil	P9	Matt Copper PVD
	8061	Brauseset	93	Edelstahl gebürstet
	W213 OPT.	OPTIONAL - "Easy Fix" System	*optional W213	OPTIONAL - "Easy Fix" System

90° KERAMIKOBERTEIL

UP-Wannenmischer

_Achsabstand Auslauf 21,5 cm _1/2" Eingänge



A819B+A819A
2 Ausgänge



A819BCX+A819A
2 Ausgänge - Griffe aus MARMOR



A819CYB+A819A
2 Ausgänge - Griffe aus MARMOR



A817B+A817A
2 Ausgänge



A817BCX+A817A
2 Ausgänge - Griffe aus MARMOR



A817BCX+A817A
2 Ausgänge - Griffe aus MARMOR

Wannenrandmischer

_Achsabstand Auslauf 15,5 cm _3/4" Eingänge



A265
2 Ausgänge



A265CX
2 Ausgänge - Griffe aus MARMOR



A265CY
2 Ausgänge - Griffe aus MARMOR



A267
2 Ausgänge



A267CX
2 Ausgänge - Griffe aus MARMOR



A267CY
2 Ausgänge - Griffe aus MARMOR

STANDARDKARTUSCHE

Bodenstand-Wannenmischer

_Achsabstand Auslauf 25 cm _1/2" Eingänge



A580B+A036A
2 Ausgänge

UP-Wannenmischer

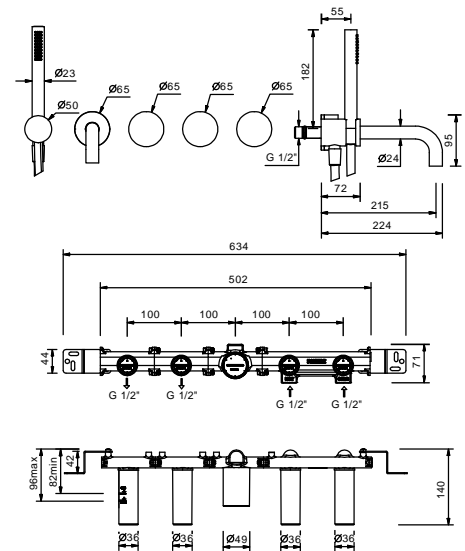
- Achsabstand Auslauf 21,5 cm
- Griffe
- Drehumsteller **2-Wege**
- Handbrause FIT
- Wandbogen mit Brausehalter
- Schlauch PVC 150 cm
- 90° Keramikventil
- 1/2" Eingänge

A819B



AP-Teil

Chrom	27 02 A819B
Matt Gun Metal PVD	27 P5 A819B
Matt British Gold PVD	27 P6 A819B
Matt Copper PVD	27 P9 A819B
Edelstahl gebürstet	27 93 A819B



A819A



UP-Teil

44 00 A819A

UP-Wannenmischer - Griffe aus WEIßEM CARRARA MARMOR

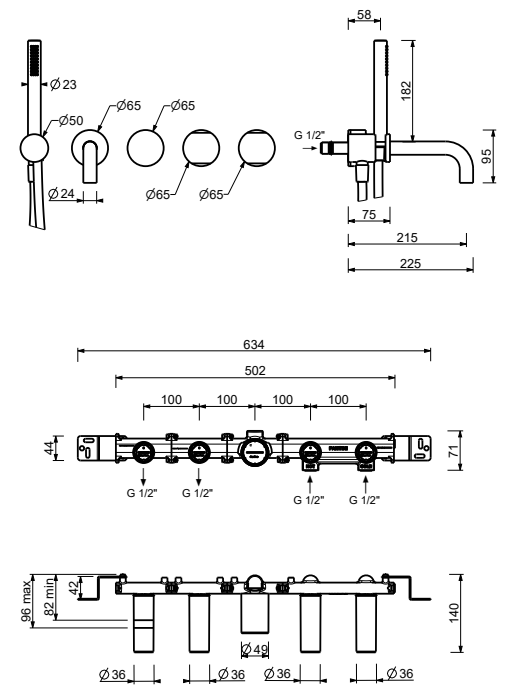
- Achsabstand Auslauf 21,5 cm
- Griffe
- Drehumsteller **2-Wege**
- Handbrause FIT
- Wandbogen mit Brausehalter
- Schlauch PVC 150 cm
- 90° Keramikventil
- 1/2" Eingänge

A819BCX



AP-Teil

Chrom	27 02 A819BCX
Matt Gun Metal PVD	27 P5 A819BCX
Matt British Gold PVD	27 P6 A819BCX
Matt Copper PVD	27 P9 A819BCX
Edelstahl gebürstet	27 93 A819BCX



A819A



UP-Teil

44 00 A819A

UP-Wannenmischer - Griffe aus SCHWARZEN MARQUINIA MARMOR

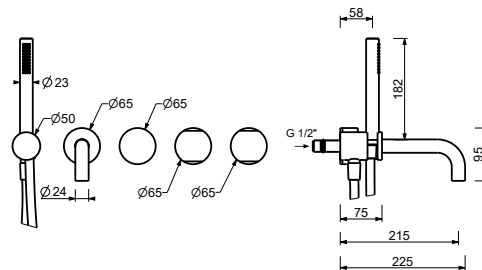
- Achsabstand Auslauf 21,5 cm
- Griffe
- Drehumsteller **2-Wege**
- Handbrause FIT
- Wandbogen mit Brausehalter
- Schlauch PVC 150 cm
- 90° Keramikventil
- 1/2" Eingänge

A819BCY



AP-Teil

Chrom	27 02 A819BCY
Matt Gun Metal PVD	27 P5 A819BCY
Matt British Gold PVD	27 P6 A819BCY
Matt Copper PVD	27 P9 A819BCY
Edelstahl gebürstet	27 93 A819BCY

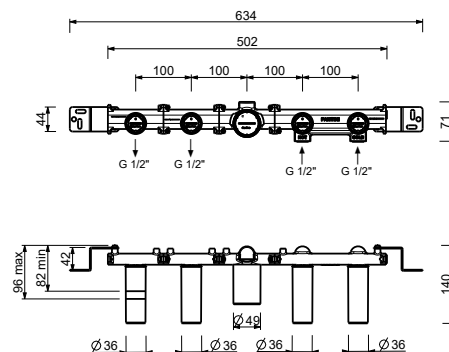


A819A



UP-Teil

44 00 A819A



UP-Wannenmischer

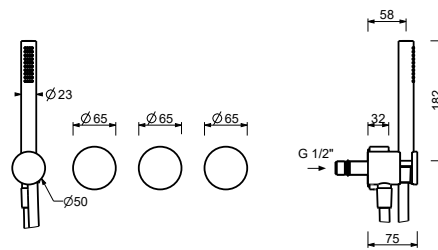
- ohne Auslauf
- Griffe
- Drehumsteller **2-Wege**
- Handbrause FIT
- Wandbogen mit Brausehalter
- Schlauch PVC 150 cm
- 90° Keramikventil
- 1/2" Eingänge

A817B



AP-Teil

Chrom	27 02 A817B
Matt Gun Metal PVD	27 P5 A817B
Matt British Gold PVD	27 P6 A817B
Matt Copper PVD	27 P9 A817B
Edelstahl gebürstet	27 93 A817B

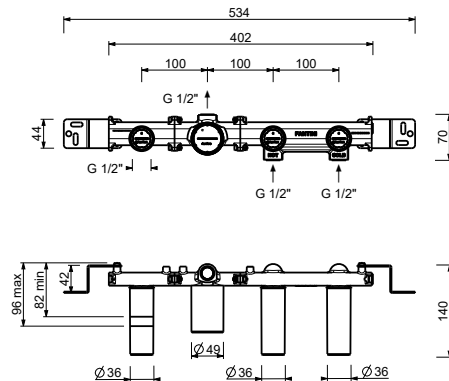


A817A



UP-Teil

44 00 A817A



UP-Wannenmischer - Griffe aus WEIßEM CARRARA MARMOR

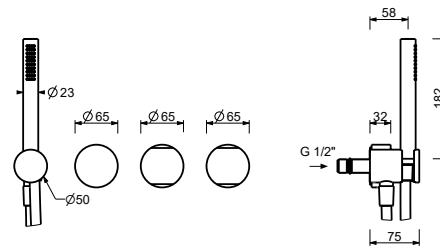
- ohne Auslauf
- Griffe
- Drehumsteller **2-Wege**
- Handbrause FIT
- Wandbogen mit Brausehalter
- Schlauch PVC 150 cm
- 90° Keramikventil
- 1/2" Eingänge

A817BCX



AP-Teil

Chrom	27 02 A817BCX
Matt Gun Metal PVD	27 P5 A817BCX
Matt British Gold PVD	27 P6 A817BCX
Matt Copper PVD	27 P9 A817BCX
Edelstahl gebürstet	27 93 A817BCX

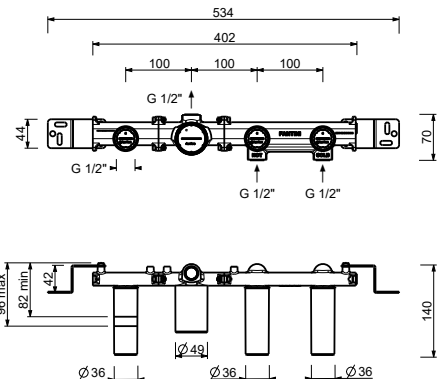


A817A



UP-Teil

44 00 A817A



UP-Wannenmischer - Griffe aus SCHWARZEN MARQUINIA MARMOR

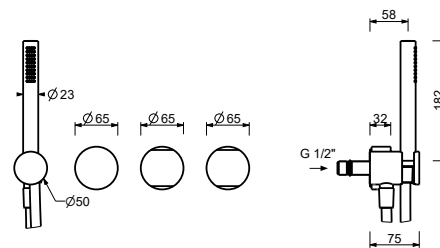
- ohne Auslauf
- Griffe
- Drehumsteller **2-Wege**
- Handbrause FIT
- Wandbogen mit Brausehalter
- Schlauch PVC 150 cm
- 90° Keramikventil
- 1/2" Eingänge

A817BCY



AP-Teil

Chrom	27 02 A817BCY
Matt Gun Metal PVD	27 P5 A817BCY
Matt British Gold PVD	27 P6 A817BCY
Matt Copper PVD	27 P9 A817BCY
Edelstahl gebürstet	27 93 A817BCY

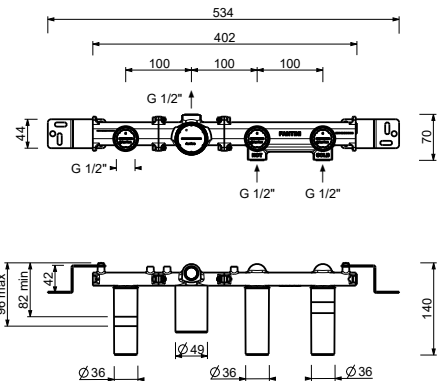


A817A



UP-Teil

44 00 A817A



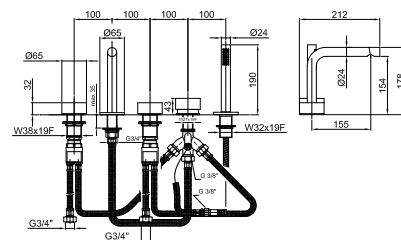
A265

Wannenrandmischer

- Achsabstand Auslauf 15,5 cm
- Griffe
- 5-Loch
- Umsteller mit Drucktaste **2-Wege**
- Handbrause FIT
- Schlauch 150 cm
- 90° Keramikventil
- 3/4" Eingänge
- Versorgungsleitung/schläuche



Chrom	27 02 A265
Matt Gun Metal PVD	27 P5 A265
Matt British Gold PVD	27 P6 A265
Matt Copper PVD	27 P9 A265
Edelstahl gebürstet	27 93 A265



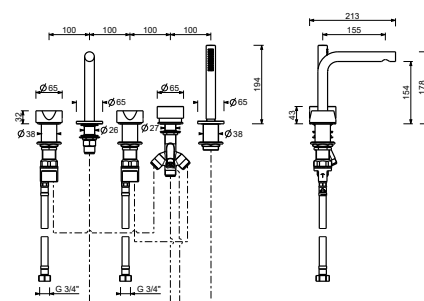
A265CX

Wannenrandmischer - Griffe aus WEIßEM CARRARA MARMOR

- Achsabstand Auslauf 15,5 cm
- Griffe
- 5-Loch
- Umsteller mit Drucktaste **2-Wege**
- Handbrause FIT
- Schlauch 150 cm
- 90° Keramikventil
- 3/4" Eingänge
- Versorgungsleitung/schläuche



Chrom	27 02 A265CX
Matt Gun Metal PVD	27 P5 A265CX
Matt British Gold PVD	27 P6 A265CX
Matt Copper PVD	27 P9 A265CX
Edelstahl gebürstet	27 93 A265CX



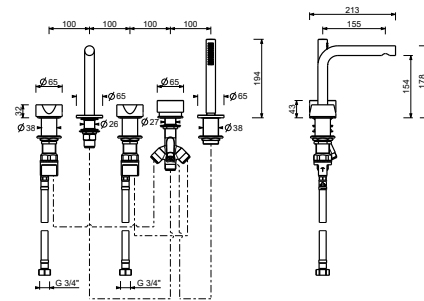
A265CY

Wannenrandmischer - Griffe aus SCHWARZEN MARQUINIA MARMOR

- Achsabstand Auslauf 15,5 cm
- Griffe
- 5-Loch
- Umsteller mit Drucktaste **2-Wege**
- Handbrause FIT
- Schlauch 150 cm
- 90° Keramikventil
- 3/4" Eingänge
- Versorgungsleitung/schläuche



Chrom	27 02 A265CY
Matt Gun Metal PVD	27 P5 A265CY
Matt British Gold PVD	27 P6 A265CY
Matt Copper PVD	27 P9 A265CY
Edelstahl gebürstet	27 93 A265CY



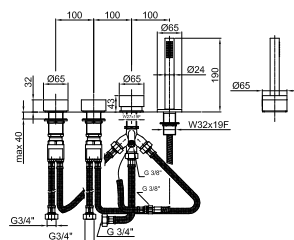
A267

Wannenrandmischer

- ohne Auslauf
- Griffe
- 4-Loch
- Umsteller mit Drucktaste **2-Wege**
- Handbrause FIT
- Schlauch 150 cm
- 90° Keramikventil
- 3/4" Eingänge
- Versorgungsleitung/schläuche



Chrom	27 02 A267
Matt Gun Metal PVD	27 P5 A267
Matt British Gold PVD	27 P6 A267
Matt Copper PVD	27 P9 A267
Edelstahl gebürstet	27 93 A267



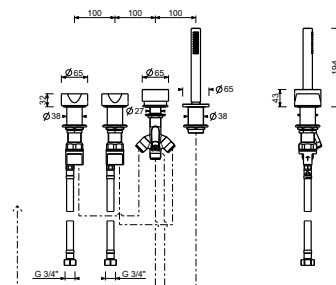
A267CX

Wannenrandmischer - Griffe aus WEIßEM CARRARA MARMOR

- ohne Auslauf
- Griffe
- 4-Loch
- Umsteller mit Drucktaste **2-Wege**
- Handbrause FIT
- Schlauch 150 cm
- 90° Keramikventil
- 3/4" Eingänge
- Versorgungsleitung/schläuche



Chrom	27 02 A267CX
Matt Gun Metal PVD	27 P5 A267CX
Matt British Gold PVD	27 P6 A267CX
Matt Copper PVD	27 P9 A267CX
Edelstahl gebürstet	27 93 A267CX



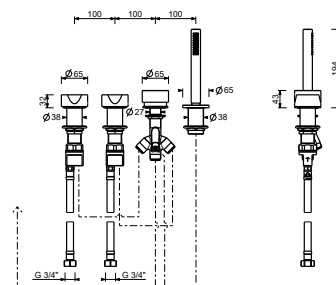
A267CY

Wannenrandmischer - Griffe aus SCHWARZEN MARQUINIA MARMOR

- ohne Auslauf
- Griffe
- 4-Loch
- Umsteller mit Drucktaste **2-Wege**
- Handbrause FIT
- Schlauch 150 cm
- 90° Keramikventil
- 3/4" Eingänge
- Versorgungsleitung/schläuche



Chrom	27 02 A267CY
Matt Gun Metal PVD	27 P5 A267CY
Matt British Gold PVD	27 P6 A267CY
Matt Copper PVD	27 P9 A267CY
Edelstahl gebürstet	27 93 A267CY



Bodenstand-Wannenmischer

- Achsabstand Auslauf 25 cm
- Griff
- Umsteller mit Drucktaste **2-Wege**
- Handbrause FIT
- Handbrausehalter
- Schlauch PVC 150 cm
- 1/2" Eingänge
- auf Fuß

A580B



AP-Teil

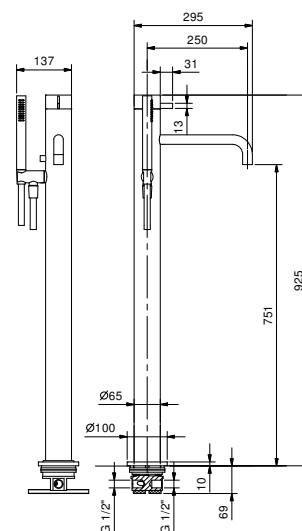
Chrom	27 02 A580B
Matt Gun Metal PVD	27 P5 A580B
Matt British Gold PVD	27 P6 A580B
Matt Copper PVD	27 P9 A580B
Edelstahl gebürstet	27 93 A580B

A036A



UP-Teil

17 00 A036A



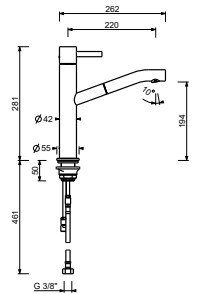
A753F
lead \emptyset free



1-Loch-Küchenmischer

- Achsabstand Auslauf 22 cm
- Griff
- Schwenkauslauf
- herausziehbare Handbrause, einstrahlig
- Wasserdurchflussbegrenzer auf 8 l/min bei 3 bar
- Versorgungsleitung/schläuche
- OHNE ABLAUF

Chrom	27 02 A753F
Matt Gun Metal PVD	27 P5 A753F
Matt British Gold PVD	27 P6 A753F
Matt Copper PVD	27 P9 A753F
Edelstahl gebürstet	27 93 A753F



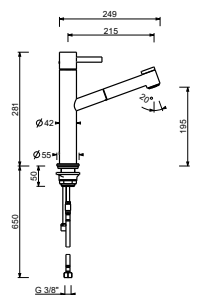
A754F
lead \emptyset free



1-Loch-Küchenmischer

- Achsabstand Auslauf 21,5 cm
- Griff
- Schwenkauslauf
- herausziehbare Brause mit zwei Brausefunktionen
- Wasserdurchflussbegrenzer auf 8 l/min bei 3 bar
- Versorgungsleitung/schläuche
- OHNE ABLAUF

Chrom	27 02 A754F
Matt Gun Metal PVD	27 P5 A754F
Matt British Gold PVD	27 P6 A754F
Matt Copper PVD	27 P9 A754F
Edelstahl gebürstet	27 93 A754F

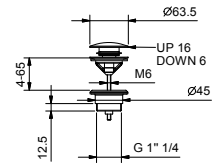


8434

Ablauf

- 1" 1/4
- Druckverschluss
- für Waschbecken ohne Überlaufloch
- für Waschbecken mit Überlaufloch
- Universell

Hinweis: vollständige Liste der Oberflächen bei dem Abschnitt Zubehör am Ende der Preisliste



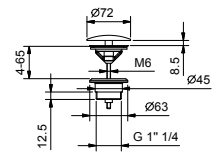
Chrom	91 02 8434
Matt Gun Metal PVD	91 P5 8434
Matt British Gold PVD	91 P6 8434
Matt Copper PVD	91 P9 8434
Edelstahl gebürstet	91 93 8434

8435

Ablauf

- 1" 1/4
- für Waschbecken ohne Überlaufloch
- für Waschbecken mit Überlaufloch
- offener Abfluss
- Universell

Hinweis: vollständige Liste der Oberflächen bei dem Abschnitt Zubehör am Ende der Preisliste



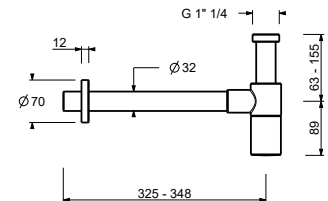
Chrom	91 02 8435
Matt Gun Metal PVD	91 P5 8435
Matt British Gold PVD	91 P6 8435
Matt Copper PVD	91 P9 8435
Edelstahl gebürstet	91 93 8435

9234

Flaschensiphon

- 1" 1/4
- für Waschbecken

Hinweis: vollständige Liste der Oberflächen bei dem Abschnitt Zubehör am Ende der Preisliste



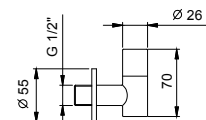
Chrom	91 02 9234
Matt Gun Metal PVD	91 P5 9234
Matt British Gold PVD	91 P6 9234
Matt Copper PVD	91 P9 9234
Edelstahl gebürstet	91 93 9234

8364

Paar Eckventile

- mit Absperrventil
- leicht zu reinigende Filter
- 1/2" Eingang

Hinweis: vollständige Liste der Oberflächen bei dem Abschnitt Zubehör am Ende der Preisliste



Chrom	91 02 8364
Matt Gun Metal PVD	91 P5 8364
Matt British Gold PVD	91 P6 8364
Matt Copper PVD	91 P9 8364
Edelstahl gebürstet	91 93 8364

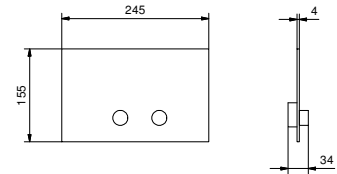
8402

Betätigungsplatte GEBERIT

- Basismaterial: Edelstahl
- Reliefknöpfen
- mit rundem Druckknopf
- ohne sichtbarer Befestigung

Hinweis: vollständige Liste der Oberflächen bei dem Abschnitt Zubehör am Ende der Preisliste

Hinweis: kompatibel NUR MIT Geberit Sigma 8/Sigma 12



Edelstahl poliert	91 38 8402
Matt Gun Metal PVD	91 P5 8402
Matt British Gold PVD	91 P6 8402
Matt Copper PVD	91 P9 8402
Edelstahl gebürstet	91 93 8402

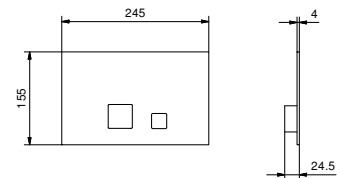
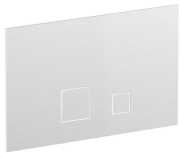
8403

Betätigungsplatte GEBERIT

- Basismaterial: Edelstahl
- flächenbündig
- mit quadratischem Druckknopf
- ohne sichtbarer Befestigung

Hinweis: vollständige Liste der Oberflächen bei dem Abschnitt Zubehör am Ende der Preisliste

Hinweis: kompatibel NUR MIT Geberit Sigma 8/Sigma 12



Edelstahl poliert	91 38 8403
Matt Gun Metal PVD	91 P5 8403
Matt British Gold PVD	91 P6 8403
Matt Copper PVD	91 P9 8403
Edelstahl gebürstet	91 93 8403

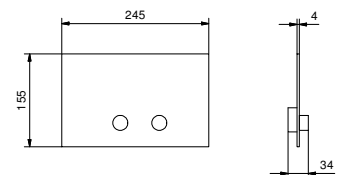
W216

Betätigungsplatte TECE

- Basismaterial: Edelstahl
- Reliefknöpfen
- mit rundem Druckknopf
- Mindesttiefe: siehe Einbauanleitung
- ohne sichtbarer Befestigung

Hinweis: vollständige Liste der Oberflächen bei dem Abschnitt Zubehör am Ende der Preisliste

Hinweis: kompatibel NUR MIT Tecebox Octa II



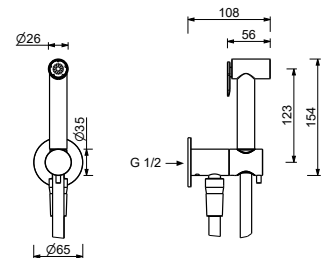
Edelstahl poliert	91 38 W216
Matt Gun Metal PVD	91 P5 W216
Matt British Gold PVD	91 P6 W216
Matt Copper PVD	91 P9 W216
Edelstahl gebürstet	91 93 W216

W291

Hydrobrush

- für die WC-Reinigung
- Wandbogen mit Brausehalter
- Absperrventil
- runde Rosette
- 120 cm Messingschlauch

Hinweis: vollständige Liste der Oberflächen bei dem Abschnitt Zubehör am Ende der Preisliste



Chrom	91 02 W291
Matt Gun Metal PVD	91 P5 W291
Matt British Gold PVD	91 P6 W291
Matt Copper PVD	91 P9 W291
Edelstahl gebürstet	91 93 W291

W001

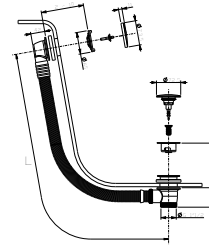
Wannenablauf

- mit Griff
- MIT ABLAUF

Hinweis: vollständige Liste der Oberflächen bei dem Abschnitt Zubehör am Ende der Preisliste



Chrom	91 02 W001
Matt Gun Metal PVD	91 P5 W001
Matt British Gold PVD	91 P6 W001
Matt Copper PVD	91 P9 W001
Edelstahl gebürstet	91 93 W001



W002

Wannenablauf

- mit Griff
- Überlaufgarnitur mit Füllfunktion
- MIT ABLAUF

Hinweis: vollständige Liste der Oberflächen bei dem Abschnitt Zubehör am Ende der Preisliste



Chrom	91 02 W002
Matt Gun Metal PVD	91 P5 W002
Matt British Gold PVD	91 P6 W002
Matt Copper PVD	91 P9 W002
Edelstahl gebürstet	91 93 W002

