

AF/21

MANUAL TÉCNICO

ABOUTWATER

 Boffi  FANTINI
RUBINETTI

AF/21

design Naoto Fukasawa



LAVABO ipág. 42

BIDÉ ipág. 51

DUCHA ipág. 53

BAÑO DUCHA ipág. 72

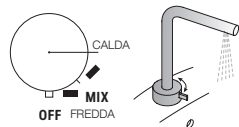
COCINA ipág. 77

ACCESORIOS DIVERSOS ipág. 78

Informazioni tecniche

AF/21 è fornita di serie CON Maneta.

I miscelatori lavabo e bidet sono dotati di **aeratori limitati** a 5 l/min.



- VERSIÓN CARTUCHO PROGRESIVO

Girando la maneta 90° en sentido antihorario se pasa del **agua fría > agua templada > agua caliente.**



- VERSIÓN CARTUCHO TRADICIONAL

Levantando y bajando la maneta es posible **regular el caudal.**

Girando la maneta a la derecha o la izquierda es posible **regular la temperatura.**

AGUJEROS PARA INSTALACIÓN EN ENCIMERAS:

- Miscelatori lavabo e bidet monoforo.

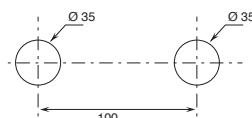


- Monomando de lavabo 2 elementos.

art. A104WF

art. A106WF

art. A107WF

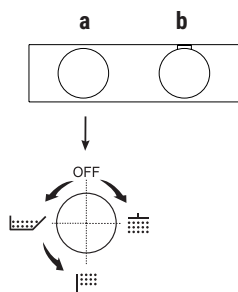
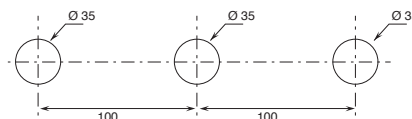


- Batería lavabo 3 elementos.

art. A204WF

art. A206WF

art. A207WF



El monomando termostático ducha empotrado 3/4" está disponible:

- art. **A972B+D372A** - 2 salidas

- art. **A973B+D373A** - 3 salidas

EJEMPLO:

art. **A973B+D373A**

a) esviador giratorio con cierre - Desde la posición central, girando a la derecha se activa la 1° salida, al centro el cierre, girando a la izquierda se activa la 2° salida y luego la 3° salida en secuencia.

b) control para regular la temperatura.

Material básico: LATÓN

Acabados:

02 Cromo

P5 Matt Gun Metal PVD

P6 Matt British Gold PVD

P9 Matt Copper PVD

Material básico: ACERO AISI 316/316 L

Acabado:

93 Acero Cepillado

* Para eventuales recambios, accesorios, artículos varios y prolongaciones, consultar las secciones específicas

CARTUCHO PROGRESIVO

Monomando lavabo
_longitud caño 15,5 cm



A004WF
SIN DESAGÜE

Monomando lavabo alto
_longitud caño 15,5 cm



A006WF
SIN DESAGÜE

Monomando lavabo 2 elementos
_longitud caño 15,5 cm



A104WF
SIN DESAGÜE

Monomando lavabo alto 2 elementos
_longitud caño 19 cm



A107WF
SIN DESAGÜE

Monomando lavabo a pared
_longitud caño 21 cm



A713B+A711A
SIN DESAGÜE



A713BCX+A711A
maneta en MÁRMOL
SIN DESAGÜE



A713BCY+A711A
maneta en MÁRMOL
SIN DESAGÜE

Monomando bidé
_longitud caño 13 cm



A008WF
SIN DESAGÜE

CARTUCHO TRADICIONAL

Monomando lavabo
_longitud caño 15,5 cm



A504WF
SIN DESAGÜE

Monomando lavabo alto
_longitud caño 15,5 cm



A506WF
SIN DESAGÜE

Monomando lavabo
_longitud caño 12,5 cm



A704WF
SIN DESAGÜE

Monomando lavabo a suelo
_longitud caño 18,5 cm



A736B+3336A
SIN DESAGÜE

Monomando lavabo alto
_longitud caño 18,5 cm



A706WF
SIN DESAGÜE

Monomando lavabo a pared
_longitud caño 21,5 cm



A513B+A513A
SIN DESAGÜE

Monomando lavabo a pared
_longitud caño 21 cm



A613B+A613A
SIN DESAGÜE

Monomando bidé
_longitud caño 13 cm



A508WF
SIN DESAGÜE

CARTUCHOS CERÁMICOS 1/4 DE GIRO

Batería lavabo 3 elementos*_longitud caño 15,5 cm*

A204WF
SIN DESAGÜE



A204WFCX
manetas en MÁRMOL
SIN DESAGÜE



A204WFCY
manetas en MÁRMOL
SIN DESAGÜE

Batería lavabo alto 3 elementos*_longitud caño 15,5 cm*

A206WF
SIN DESAGÜE



A206WFCX
manetas en MÁRMOL
SIN DESAGÜE



A206WFCY
manetas en MÁRMOL
SIN DESAGÜE

Batería lavabo a pared*_longitud caño 21,5 cm*

A813B+R010A
SIN DESAGÜE



A813BCX+R010A
manetas en MÁRMOL
SIN DESAGÜE



A813BCY+R010A
manetas en MÁRMOL
SIN DESAGÜE

Cocina : esquema sinóptico

CARTUCHO TRADICIONAL

Monomando cocina*_longitud caño 22 cm*

A753F
SIN DESAGÜE

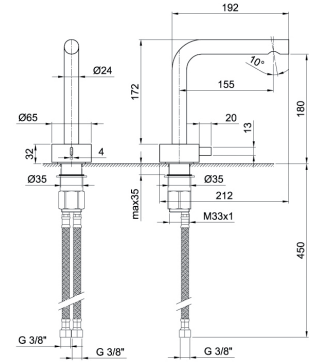
Monomando cocina*_longitud caño 21,5 cm*

A754F
SIN DESAGÜE

A004WFlead ϕ free**Monomando lavabo**

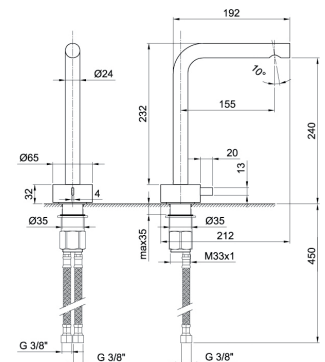
- h. 20,5 cm
- distancia a chorro 15,5 cm
- maneta
- limitador de caudal 5 l/m a 3 bar
- flexos de alimentación
- SIN DESAGÜE

Cromo 27 02 A004WF
 Matt Gun Metal PVD 27 P5 A004WF
 Matt British Gold PVD 27 P6 A004WF
 Matt Copper PVD 27 P9 A004WF
Acero Cepillado 27 93 A004WF

**A006WF**lead ϕ free**Monomando lavabo alto**

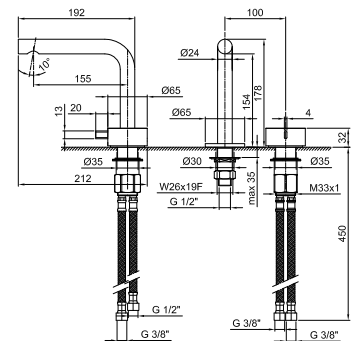
- h. 26,5 cm
- distancia a chorro 15,5 cm
- maneta
- limitador de caudal 5 l/m a 3 bar
- flexos de alimentación
- SIN DESAGÜE

Cromo 27 02 A006WF
 Matt Gun Metal PVD 27 P5 A006WF
 Matt British Gold PVD 27 P6 A006WF
 Matt Copper PVD 27 P9 A006WF
Acero Cepillado 27 93 A006WF

**A104WF**lead ϕ free**Monomando lavabo 2 elementos**

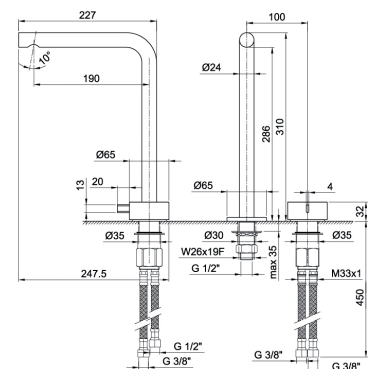
- h. 18 cm
- distancia a chorro 15,5 cm
- maneta
- limitador de caudal 5 l/m a 3 bar
- flexos de alimentación
- SIN DESAGÜE

Cromo 27 02 A104WF
 Matt Gun Metal PVD 27 P5 A104WF
 Matt British Gold PVD 27 P6 A104WF
 Matt Copper PVD 27 P9 A104WF
Acero Cepillado 27 93 A104WF

**A107WF**lead ϕ free**Monomando lavabo alto con caño prolongado 2 elementos**

- h. 31 cm
- distancia a chorro 19 cm
- maneta
- limitador de caudal 5 l/m a 3 bar
- flexos de alimentación
- SIN DESAGÜE

Cromo 27 02 A107WF
 Matt Gun Metal PVD 27 P5 A107WF
 Matt British Gold PVD 27 P6 A107WF
 Matt Copper PVD 27 P9 A107WF
Acero Cepillado 27 93 A107WF

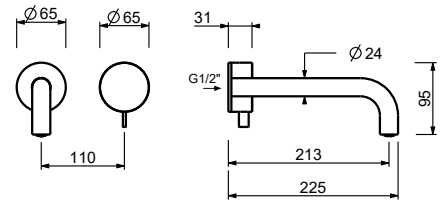


Monomando lavabo a pared

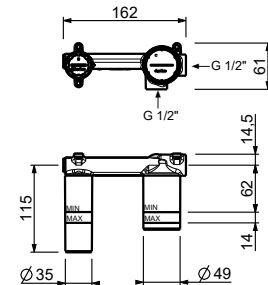
- distancia a chorro 21 cm
- maneta
- limitador de caudal 5 l/m a 3 bar
- entradas de 1/2"
- SIN DESAGÜE

A713B**Parte externa**

Cromo	27 02 A713B
Matt Gun Metal PVD	27 P5 A713B
Matt British Gold PVD	27 P6 A713B
Matt Copper PVD	27 P9 A713B
Acero Cepillado	27 93 A713B

**A711A****Parte empotrable**

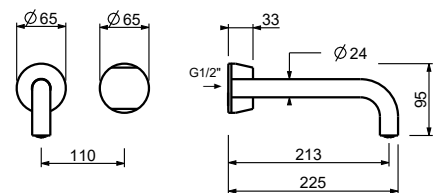
44 00 A711A

**Monomando lavabo a pared - Maneta en MÁRMOL BLANCO CARRARA**

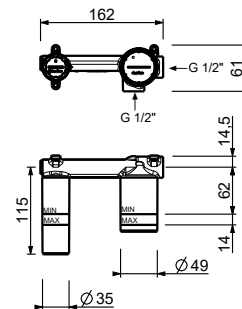
- distancia a chorro 21 cm
- maneta
- limitador de caudal 5 l/m a 3 bar
- entradas de 1/2"
- SIN DESAGÜE

A713BCX**Parte externa**

Cromo	27 02 A713BCX
Matt Gun Metal PVD	27 P5 A713BCX
Matt British Gold PVD	27 P6 A713BCX
Matt Copper PVD	27 P9 A713BCX
Acero Cepillado	27 93 A713BCX

**A711A****Parte empotrable**

44 00 A711A

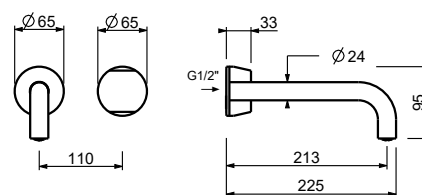
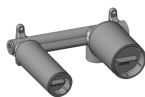


Monomando lavabo a pared - Maneta en MÁRMOL NEGRO MARQUINIA

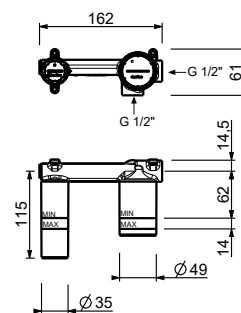
- distancia a chorro 21 cm
- maneta
- limitador de caudal 5 l/m a 3 bar
- entradas de 1/2"
- SIN DESAGÜE

A713BCY**Parte externa**

Cromo	27 02 A713BCY
Matt Gun Metal PVD	27 P5 A713BCY
Matt British Gold PVD	27 P6 A713BCY
Matt Copper PVD	27 P9 A713BCY
Acero Cepillado	27 93 A713BCY

**A711A****Parte empotrable**

44 00 A711A

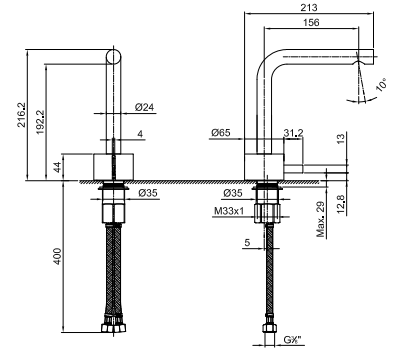


A504WF
 lead ϕ free

Monomando lavabo

- h. 21,5 cm
- distancia a chorro 15,5 cm
- maneta
- limitador de caudal 5 l/m a 3 bar
- flexos de alimentación
- SIN DESAGÜE

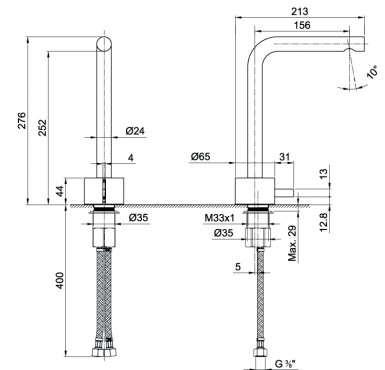
Cromo 27 02 A504WF
 Matt Gun Metal PVD 27 P5 A504WF
 Matt British Gold PVD 27 P6 A504WF
 Matt Copper PVD 27 P9 A504WF
Acero Cepillado 27 93 A504WF


A506WF
 lead ϕ free

Monomando lavabo alto

- h. 27,5 cm
- distancia a chorro 15,5 cm
- maneta
- limitador de caudal 5 l/m a 3 bar
- flexos de alimentación
- SIN DESAGÜE

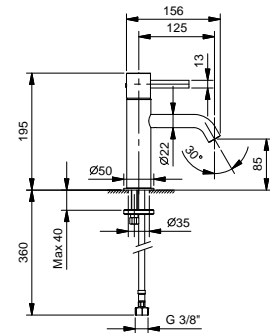
Cromo 27 02 A506WF
 Matt Gun Metal PVD 27 P5 A506WF
 Matt British Gold PVD 27 P6 A506WF
 Matt Copper PVD 27 P9 A506WF
Acero Cepillado 27 93 A506WF


A704WF
 lead ϕ free

Monomando lavabo

- distancia a chorro 12,5 cm
- maneta
- limitador de caudal 5 l/m a 3 bar
- flexos de alimentación
- SIN DESAGÜE

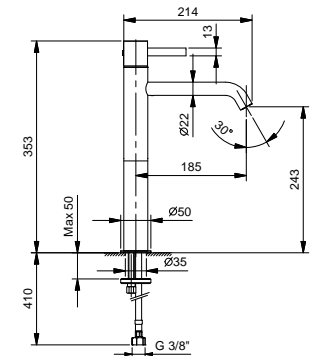
Cromo 27 02 A704WF
 Matt Gun Metal PVD 27 P5 A704WF
 Matt British Gold PVD 27 P6 A704WF
 Matt Copper PVD 27 P9 A704WF
Acero Cepillado 27 93 A704WF


A706WF
 lead ϕ free

Monomando lavabo alto

- distancia a chorro 18,5 cm
- maneta
- limitador de caudal 5 l/m a 3 bar
- flexos de alimentación
- SIN DESAGÜE

Cromo 27 02 A706WF
 Matt Gun Metal PVD 27 P5 A706WF
 Matt British Gold PVD 27 P6 A706WF
 Matt Copper PVD 27 P9 A706WF
Acero Cepillado 27 93 A706WF

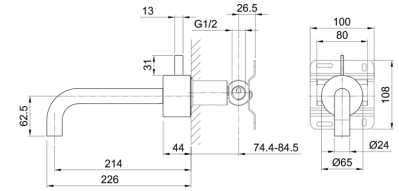


lead ρ free**Monomando lavabo a pared**

- distancia a chorro 21,5 cm
- maneta
- limitador de caudal 5 l/m a 3 bar
- entradas de 1/2"
- SIN DESAGÜE

A513B**Parte externa**

Cromo	27 02 A513B
Matt Gun Metal PVD	27 P5 A513B
Matt British Gold PVD	27 P6 A513B
Matt Copper PVD	27 P9 A513B
Acero Cepillado	27 93 A513B

**A513A****Parte empotrable**

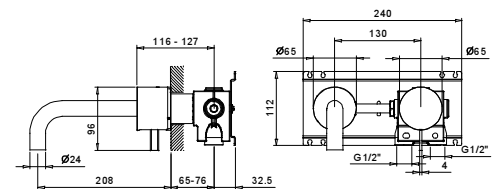
17 00 A513A

lead ρ free**Monomando lavabo a pared**

- distancia a chorro 21 cm
- maneta
- limitador de caudal 5 l/m a 3 bar
- entradas de 1/2"
- SIN DESAGÜE

A613B**Parte externa**

Cromo	27 02 A613B
Matt Gun Metal PVD	27 P5 A613B
Matt British Gold PVD	27 P6 A613B
Matt Copper PVD	27 P9 A613B
Acero Cepillado	27 93 A613B

**A613A****Parte empotrable**

17 00 A613A

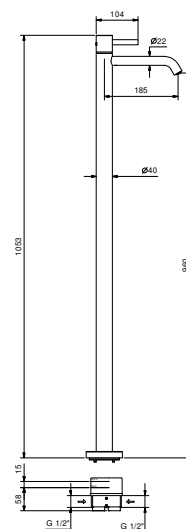


lead ρ free**Monomando lavabo a suelo**

- distancia a chorro 18,5 cm
- maneta
- limitador de caudal 5 l/m a 3 bar
- entradas de 1/2"
- SIN DESAGÜE

A736B**Parte externa**

Cromo	27 02 A736B
Matt Gun Metal PVD	27 P5 A736B
Matt British Gold PVD	27 P6 A736B
Matt Copper PVD	27 P9 A736B
Acero Cepillado	27 93 A736B

**3336A****Parte empotrable**

19 00 3336A



A204WF

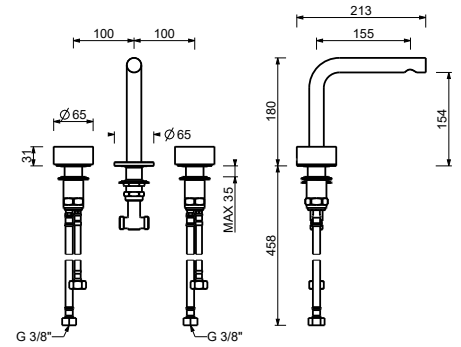
lead ϕ free



Batería lavabo 3 elementos

- h. 18 cm
- distancia a chorro 15,5 cm
- manetas
- limitador de caudal 5 l/m a 3 bar
- cartucho cerámico 90°
- flexos de alimentación
- SIN DESAGÜE

Cromo	27 02 A204WF
Matt Gun Metal PVD	27 P5 A204WF
Matt British Gold PVD	27 P6 A204WF
Matt Copper PVD	27 P9 A204WF
Acero Cepillado	27 93 A204WF



A204WFCX

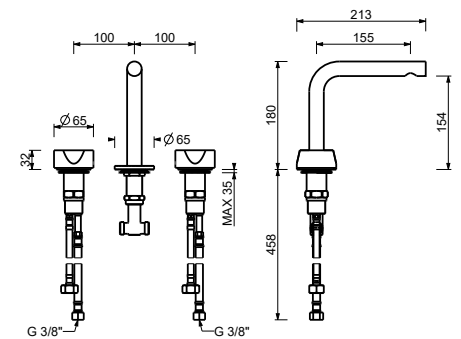
lead ϕ free



Batería lavabo 3 elementos - Manetas en MÁRMOL BLANCO CARRARA

- h. 18 cm
- distancia a chorro 15,5 cm
- manetas
- limitador de caudal 5 l/m a 3 bar
- cartucho cerámico 90°
- flexos de alimentación
- SIN DESAGÜE

Cromo	27 02 A204WFCX
Matt Gun Metal PVD	27 P5 A204WFCX
Matt British Gold PVD	27 P6 A204WFCX
Matt Copper PVD	27 P9 A204WFCX
Acero Cepillado	27 93 A204WFCX



A204WFCY

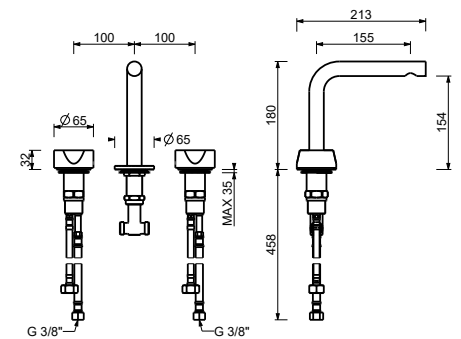
lead ϕ free



Batería lavabo 3 elementos - Manetas en MÁRMOL NEGRO MARQUINIA

- h. 18 cm
- distancia a chorro 15,5 cm
- manetas
- limitador de caudal 5 l/m a 3 bar
- cartucho cerámico 90°
- flexos de alimentación
- SIN DESAGÜE

Cromo	27 02 A204WFCY
Matt Gun Metal PVD	27 P5 A204WFCY
Matt British Gold PVD	27 P6 A204WFCY
Matt Copper PVD	27 P9 A204WFCY
Acero Cepillado	27 93 A204WFCY



A206WF

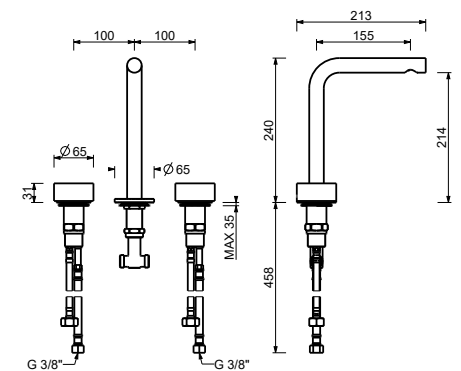
lead ϕ free



Batería lavabo alto 3 elementos

- h. 24 cm
- distancia a chorro 15,5 cm
- manetas
- limitador de caudal 5 l/m a 3 bar
- cartucho cerámico 90°
- flexos de alimentación
- SIN DESAGÜE

Cromo	27 02 A206WF
Matt Gun Metal PVD	27 P5 A206WF
Matt British Gold PVD	27 P6 A206WF
Matt Copper PVD	27 P9 A206WF
Acero Cepillado	27 93 A206WF



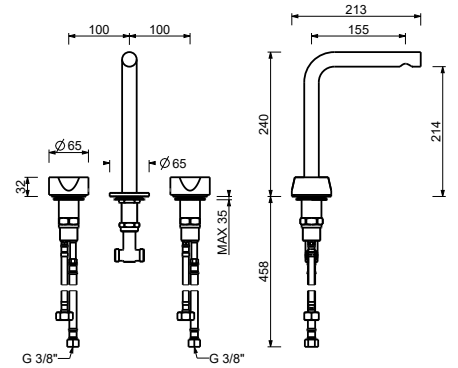
A206WFCX
lead \emptyset free



Batería lavabo alto 3 elementos - Manetas en MÁRMOL BLANCO CARRARA

- h. 24 cm
- distancia a chorro 15,5 cm
- manetas
- limitador de caudal 5 l/m a 3 bar
- cartucho cerámico 90°
- flexos de alimentación
- SIN DESAGÜE

Cromo	27 02 A206WFCX
Matt Gun Metal PVD	27 P5 A206WFCX
Matt British Gold PVD	27 P6 A206WFCX
Matt Copper PVD	27 P9 A206WFCX
Acero Cepillado	27 93 A206WFCX



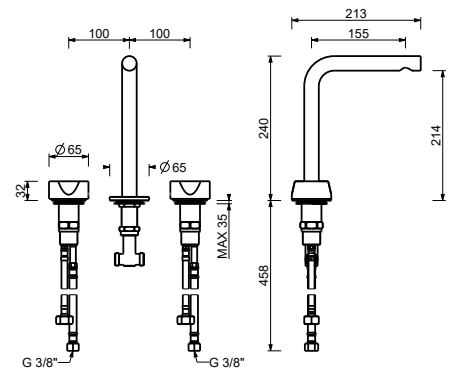
A206WFCY
lead \emptyset free



Batería lavabo alto 3 elementos - Manetas en MÁRMOL NEGRO MARQUINIA

- h. 24 cm
- distancia a chorro 15,5 cm
- manetas
- limitador de caudal 5 l/m a 3 bar
- cartucho cerámico 90°
- flexos de alimentación
- SIN DESAGÜE

Cromo	27 02 A206WFCY
Matt Gun Metal PVD	27 P5 A206WFCY
Matt British Gold PVD	27 P6 A206WFCY
Matt Copper PVD	27 P9 A206WFCY
Acero Cepillado	27 93 A206WFCY



lead \emptyset free

Batería lavabo a pared

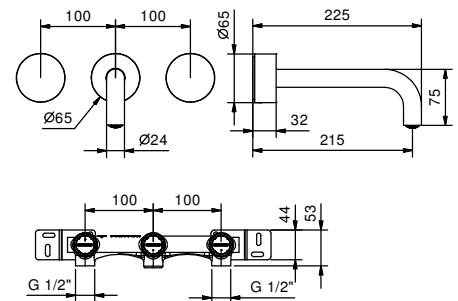
- distancia a chorro 21,5 cm
- manetas
- limitador de caudal 5 l/m a 3 bar
- cartucho cerámico 90°
- entradas de 1/2"
- SIN DESAGÜE

A813B



Parte externa

Cromo	27 02 A813B
Matt Gun Metal PVD	27 P5 A813B
Matt British Gold PVD	27 P6 A813B
Matt Copper PVD	27 P9 A813B
Acero Cepillado	27 93 A813B

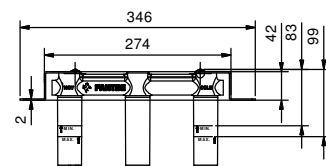


R010A



Parte empotrable

44 00 R010A

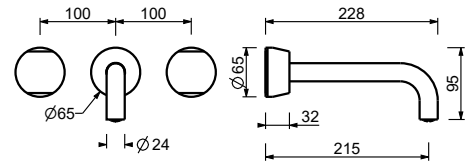


lead  free**Batería lavabo a pared - Manetas en MÁRMOL BLANCO CARRARA**

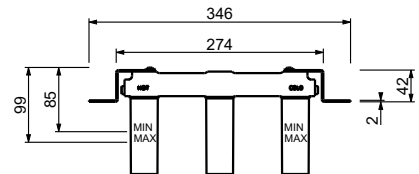
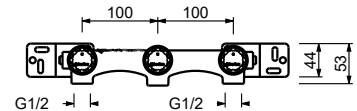
- distancia a chorro 21,5 cm
- manetas
- limitador de caudal 5 l/m a 3 bar
- cartucho cerámico 90°
- entradas de 1/2"
- SIN DESAGÜE

A813BCX**Parte externa**

Cromo	27 02 A813BCX
Matt Gun Metal PVD	27 P5 A813BCX
Matt British Gold PVD	27 P6 A813BCX
Matt Copper PVD	27 P9 A813BCX
Acero Cepillado	27 93 A813BCX

**R010A****Parte empotrable**

44 00 R010A

**PRECIO TOTAL**

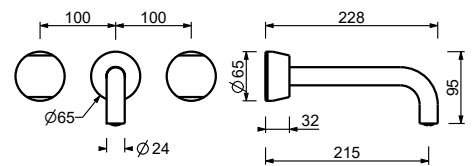
- Cromo
- Matt Gun Metal PVD
- Matt British Gold PVD
- Matt Copper PVD
- Acero Cepillado**

lead  free**Batería lavabo a pared - Manetas en MÁRMOL NEGRO MARQUINIA**

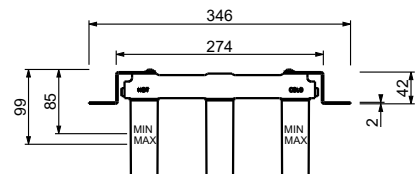
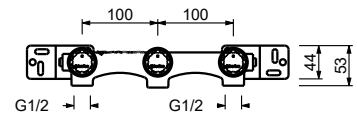
- distancia a chorro 21,5 cm
- manetas
- limitador de caudal 5 l/m a 3 bar
- cartucho cerámico 90°
- entradas de 1/2"
- SIN DESAGÜE

A813BCY**Parte externa**

Cromo	27 02 A813BCY
Matt Gun Metal PVD	27 P5 A813BCY
Matt British Gold PVD	27 P6 A813BCY
Matt Copper PVD	27 P9 A813BCY
Acero Cepillado	27 93 A813BCY

**R010A****Parte empotrable**

44 00 R010A



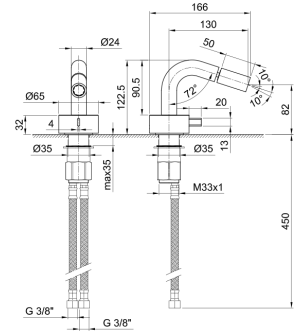
A008WF

Monomando bidé

- distancia a chorro 13 cm
- maneta
- limitador de caudal 5 l/m a 3 bar
- aireador orientable
- flexos de alimentación
- SIN DESAGÜE



Cromo	27 02 A008WF
Matt Gun Metal PVD	27 P5 A008WF
Matt British Gold PVD	27 P6 A008WF
Matt Copper PVD	27 P9 A008WF
Acero Cepillado	27 93 A008WF



BIDÉ : cartucho tradicional

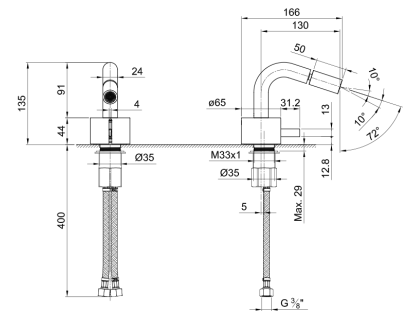
A508WF

Monomando bidé

- distancia a chorro 13 cm
- maneta
- limitador de caudal 5 l/m a 3 bar
- aireador orientable
- flexos de alimentación
- SIN DESAGÜE



Cromo	27 02 A508WF
Matt Gun Metal PVD	27 P5 A508WF
Matt British Gold PVD	27 P6 A508WF
Matt Copper PVD	27 P9 A508WF
Acero Cepillado	27 93 A508WF



CARTUCHO PROGRESIVO

Monomando ducha empotrado

_entradas de 1/2"



A763B+A763A
1 salida



A785B+A785A
2 salidas

A787B+A787A
3 salidas



A785BCX+A785A
2 salidas - maneta en MÁRMOL

A787BCX+A787A
3 salidas - maneta en MÁRMOL



A785BCY+A785A
2 salidas - maneta en MÁRMOL

A787BCY+A787A
3 salidas - maneta en MÁRMOL

CARTUCHO TRADICIONAL

Monomando ducha empotrado

_entradas de 1/2"



A563B+A563A
1 salida



A585B+A585A
2 salidas

A587B+A587A
3 salidas



A585BCX+A585A
2 salidas - maneta en MÁRMOL

A587BCX+A587A
3 salidas - maneta en MÁRMOL



A585BCY+A585A
2 salidas - maneta en MÁRMOL

A587BCY+A587A
3 salidas - maneta en MÁRMOL

CARTUCHO TERMOSTÁTICO

Monomando ducha empotrado

_entradas de 3/4"



A931B+D331A
1 salida

A972B+D372A
2 salidas

A973B+D373A
3 salidas



A931BCX+D331A
1 salida - maneta en MÁRMOL

A972BCX+D372A
2 salidas - maneta en MÁRMOL

A973BCX+D373A
3 salidas - maneta en MÁRMOL



A931BCY+D331A
1 salida - maneta en MÁRMOL

A972BCY+D372A
2 salidas - maneta en MÁRMOL

A973BCY+D373A
3 salidas - maneta en MÁRMOL



A900B+D400A



A991B+D391A
llave de paso



A991BCX+D391A
llave de paso
maneta en MÁRMOL



A991BCY+D391A
llave de paso
maneta en MÁRMOL

Monomando ducha empotrado

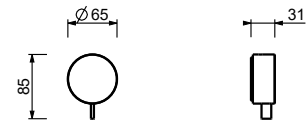
- maneta
- **1 salida** de 1/2"
- entradas de 1/2"
- aislamiento acústico

A763B



Parte externa

Cromo	27 02 A763B
Matt Gun Metal PVD	27 P5 A763B
Matt British Gold PVD	27 P6 A763B
Matt Copper PVD	27 P9 A763B
Acero Cepillado	27 93 A763B

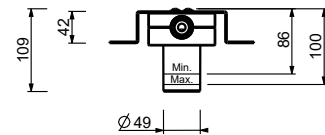
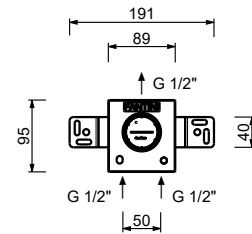


A763A



Parte empotrable

44 00 A763A



Monomando ducha empotrado

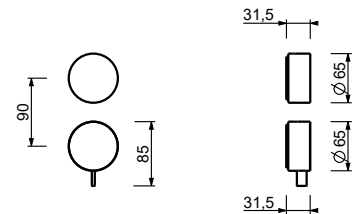
- manetas
- desviador giratorio **2 salidas**
- entradas de 1/2"
- aislamiento acústico

A785B



Parte externa

Cromo	27 02 A785B
Matt Gun Metal PVD	27 P5 A785B
Matt British Gold PVD	27 P6 A785B
Matt Copper PVD	27 P9 A785B
Acero Cepillado	27 93 A785B

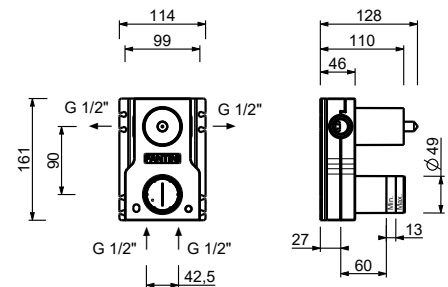


A785A



Parte empotrable

44 00 A785A



Monomando ducha empotrado - Manetas en MÁRMOL BLANCO CARRARA

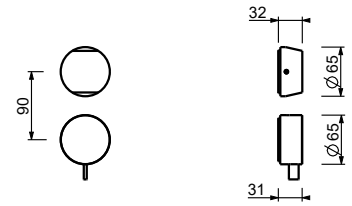
- manetas
- desviador giratorio **2 salidas**
- entradas de 1/2"
- aislamiento acústico

A785BCX



Parte externa

Cromo	27 02 A785BCX
Matt Gun Metal PVD	27 P5 A785BCX
Matt British Gold PVD	27 P6 A785BCX
Matt Copper PVD	27 P9 A785BCX
Acero Cepillado	27 93 A785BCX

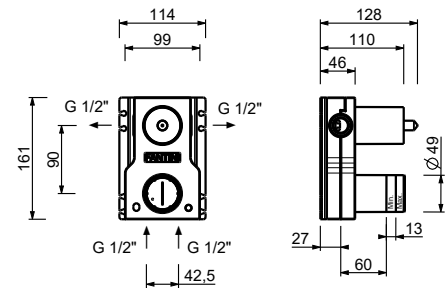


A785A



Parte empotrable

44 00 A785A



Monomando ducha empotrado - Manetas en MÁRMOL NEGRO MARQUINIA

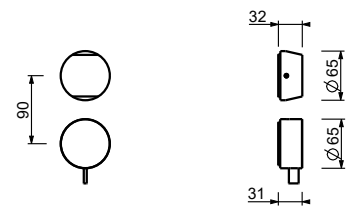
- manetas
- desviador giratorio **2 salidas**
- entradas de 1/2"
- aislamiento acústico

A785BCY



Parte externa

Cromo	27 02 A785BCY
Matt Gun Metal PVD	27 P5 A785BCY
Matt British Gold PVD	27 P6 A785BCY
Matt Copper PVD	27 P9 A785BCY
Acero Cepillado	27 93 A785BCY

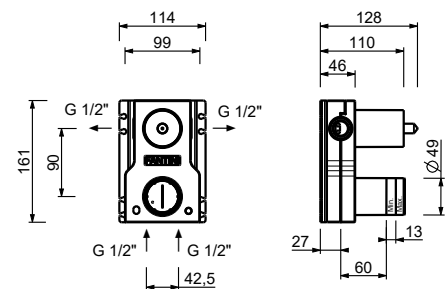


A785A



Parte empotrable

44 00 A785A



Monomando ducha empotrado

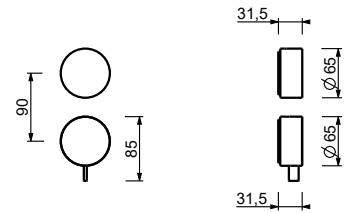
- manetas
- desviador giratorio **3 salidas**
- entradas de 1/2"
- aislamiento acústico

A787B



Parte externa

Cromo	27 02 A787B
Matt Gun Metal PVD	27 P5 A787B
Matt British Gold PVD	27 P6 A787B
Matt Copper PVD	27 P9 A787B
Acero Cepillado	27 93 A787B

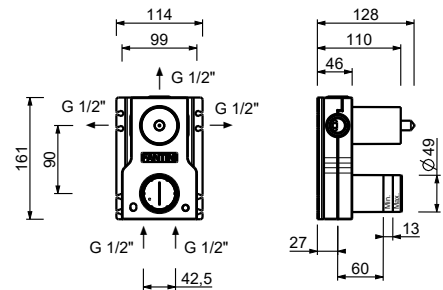


A787A



Parte empotrable

44 00 A787A



Monomando ducha empotrado - Manetas en MÁRMOL BLANCO CARRARA

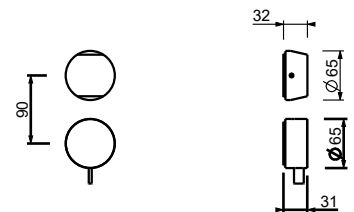
- manetas
- desviador giratorio **3 salidas**
- entradas de 1/2"
- aislamiento acústico

A787BCX



Parte externa

Cromo	27 02 A787BCX
Matt Gun Metal PVD	27 P5 A787BCX
Matt British Gold PVD	27 P6 A787BCX
Matt Copper PVD	27 P9 A787BCX
Acero Cepillado	27 93 A787BCX

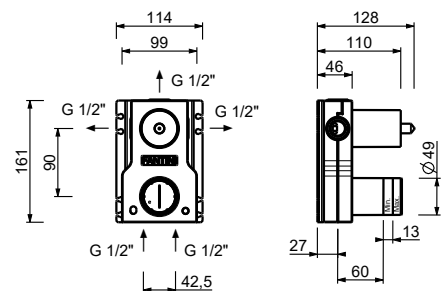


A787A



Parte empotrable

44 00 A787A



Monomando ducha empotrado - Manetas en MÁRMOL NEGRO MARQUINIA

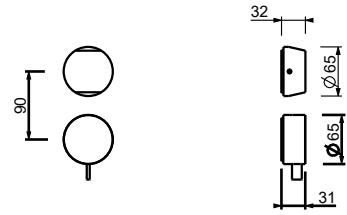
- manetas
- desviador giratorio **3 salidas**
- entradas de 1/2"
- aislamiento acústico

A787BCY



Parte externa

Cromo	27 02 A787BCY
Matt Gun Metal PVD	27 P5 A787BCY
Matt British Gold PVD	27 P6 A787BCY
Matt Copper PVD	27 P9 A787BCY
Acero Cepillado	27 93 A787BCY

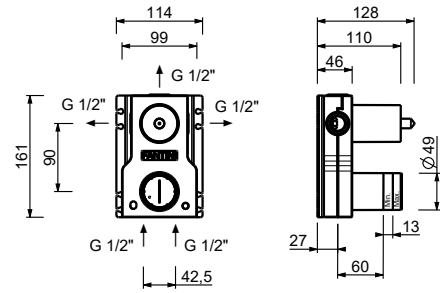


A787A



Parte empotrable

44 00 A787A



Monomando ducha empotrado

- 1 salida de 1/2"
- maneta
- entradas de 1/2"
- aislamiento acústico

A563B

Parte externa

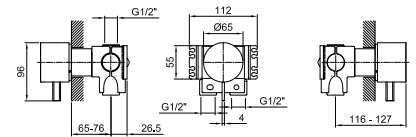
Cromo	27 02 A563B
Matt Gun Metal PVD	27 P5 A563B
Matt British Gold PVD	27 P6 A563B
Matt Copper PVD	27 P9 A563B
Acero Cepillado	27 93 A563B



A563A

Parte empotrable

17 00 A563A



Monomando ducha empotrado

- manetas
- desviador giratorio 2 salidas
- con ECO SYSTEM
- entradas de 1/2"
- aislamiento acústico

A585B

Parte externa

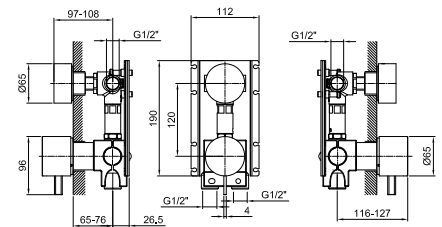
Cromo	27 02 A585B
Matt Gun Metal PVD	27 P5 A585B
Matt British Gold PVD	27 P6 A585B
Matt Copper PVD	27 P9 A585B
Acero Cepillado	27 93 A585B



A585A

Parte empotrable

17 00 A585A



Monomando ducha empotrado - Maneta en MÁRMOL BLANCO CARRARA

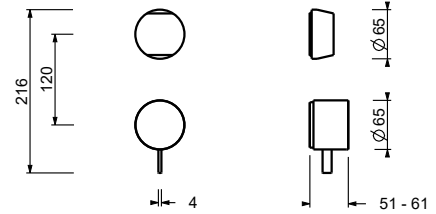
- manetas
- desviador giratorio **2 salidas**
- con ECO SYSTEM
- entradas de 1/2"
- aislamiento acústico

A585BCX



Parte externa

Cromo	27 02 A585BCX
Matt Gun Metal PVD	27 P5 A585BCX
Matt British Gold PVD	27 P6 A585BCX
Matt Copper PVD	27 P9 A585BCX
Acero Cepillado	27 93 A585BCX

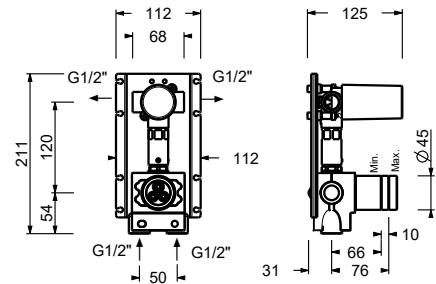


A585A



Parte empotrable

17 00 A585A



Monomando ducha empotrado - Maneta en MÁRMOL NEGRO MARQUINIA

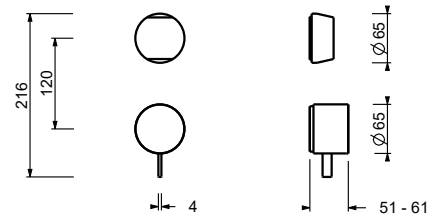
- manetas
- desviador giratorio **2 salidas**
- con ECO SYSTEM
- entradas de 1/2"
- aislamiento acústico

A585BCY



Parte externa

Cromo	27 02 A585BCY
Matt Gun Metal PVD	27 P5 A585BCY
Matt British Gold PVD	27 P6 A585BCY
Matt Copper PVD	27 P9 A585BCY
Acero Cepillado	27 93 A585BCY

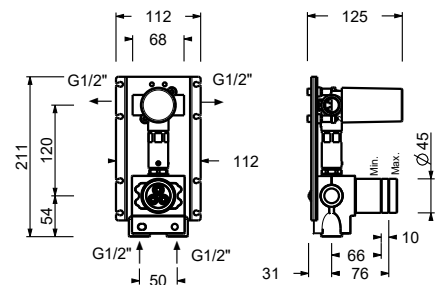


A585A



Parte empotrable

17 00 A585A



Monomando ducha empotrado

- manetas
- desviador giratorio **3 salidas**
- con ECO SYSTEM
- entradas de 1/2"
- aislamiento acústico

A587B



Parte externa

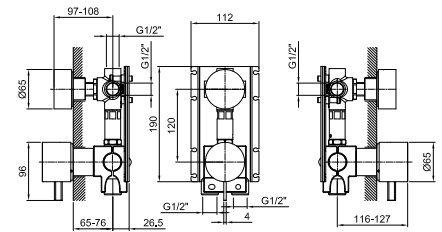
Cromo	27 02 A587B
Matt Gun Metal PVD	27 P5 A587B
Matt British Gold PVD	27 P6 A587B
Matt Copper PVD	27 P9 A587B
Acero Cepillado	27 93 A587B

A587A



Parte empotrable

17 00 A587A



Monomando ducha empotrado - Maneta en MÁRMOL BLANCO CARRARA

- manetas
- desviador giratorio **3 salidas**
- con ECO SYSTEM
- entradas de 1/2"
- aislamiento acústico

A587BCX



Parte externa

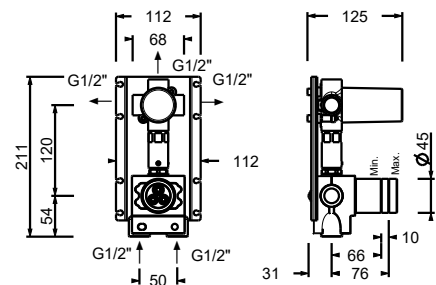
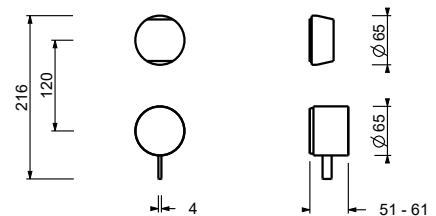
Cromo	27 02 A587BCX
Matt Gun Metal PVD	27 P5 A587BCX
Matt British Gold PVD	27 P6 A587BCX
Matt Copper PVD	27 P9 A587BCX
Acero Cepillado	27 93 A587BCX

A587A



Parte empotrable

17 00 A587A



Monomando ducha empotrado - Maneta en MÁRMOL NEGRO MARQUINIA

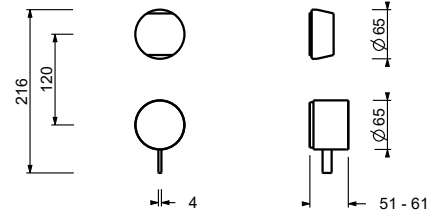
- manetas
- desviador giratorio **3 salidas**
- con ECO SYSTEM
- entradas de 1/2"
- aislamiento acústico

A587BCY



Parte externa

Cromo	27 02 A587BCY
Matt Gun Metal PVD	27 P5 A587BCY
Matt British Gold PVD	27 P6 A587BCY
Matt Copper PVD	27 P9 A587BCY
Acero Cepillado	27 93 A587BCY

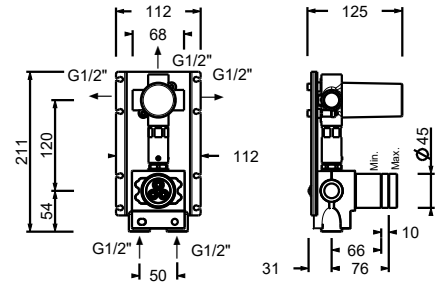


A587A



Parte empotrable

17 00 A587A



Monomando termostático ducha empotrado 3/4"

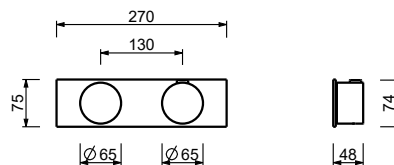
- manetas
- desviador giratorio con cierre **2 salidas**
- solo para montaje horizontal
- entradas de 3/4"

A972B



Parte externa

Cromo	27 02 A972B
Matt Gun Metal PVD	27 P5 A972B
Matt British Gold PVD	27 P6 A972B
Matt Copper PVD	27 P9 A972B
Acero Cepillado	27 93 A972B

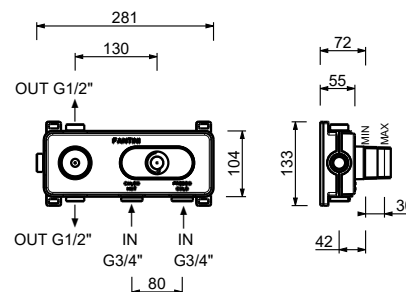


D372A



Parte empotrable

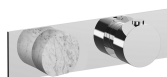
19 00 D372A



Monomando termostático ducha empotrado 3/4" - Maneta en MÁRMOL BLANCO CARRARA

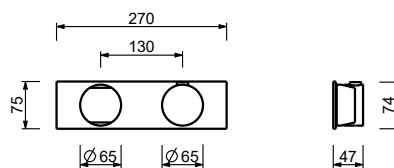
- manetas
- desviador giratorio con cierre **2 salidas**
- solo para montaje horizontal
- entradas de 3/4"

A972BCX



Parte externa

Cromo	27 02 A972BCX
Matt Gun Metal PVD	27 P5 A972BCX
Matt British Gold PVD	27 P6 A972BCX
Matt Copper PVD	27 P9 A972BCX
Acero Cepillado	27 93 A972BCX

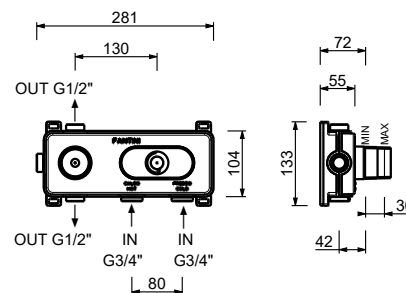


D372A



Parte empotrable

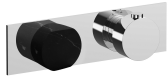
19 00 D372A



Monomando termostático ducha empotrado 3/4" - Maneta en MÁRMOL NEGRO MARQUINIA

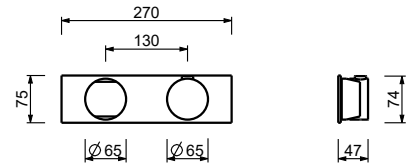
- manetas
- desviador giratorio con cierre **2 salidas**
- solo para montaje horizontal
- entradas de 3/4"

A972BCY



Parte externa

Cromo	27 02 A972BCY
Matt Gun Metal PVD	27 P5 A972BCY
Matt British Gold PVD	27 P6 A972BCY
Matt Copper PVD	27 P9 A972BCY
Acero Cepillado	27 93 A972BCY

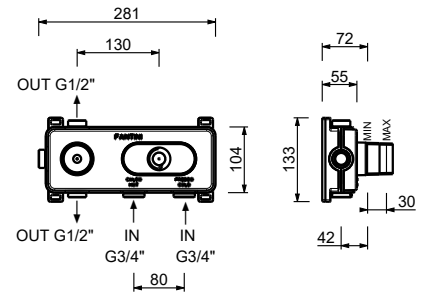


D372A



Parte empotrable

19 00 D372A



Monomando termostático ducha empotrado 3/4"

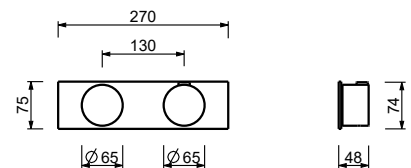
- manetas
- desviador giratorio con cierre **3 salidas**
- solo para montaje horizontal
- entradas de 3/4"

A973B



Parte externa

Cromo	27 02 A973B
Matt Gun Metal PVD	27 P5 A973B
Matt British Gold PVD	27 P6 A973B
Matt Copper PVD	27 P9 A973B
Acero Cepillado	27 93 A973B

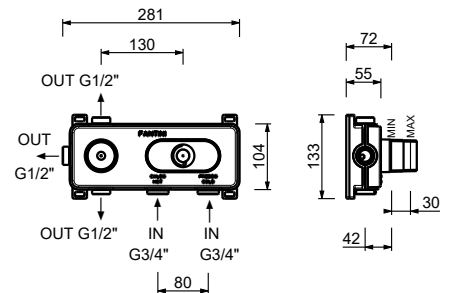


D373A



Parte empotrable

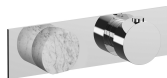
19 00 D373A



Monomando termostático ducha empotrado 3/4" - Maneta en MÁRMOL BLANCO CARRARA

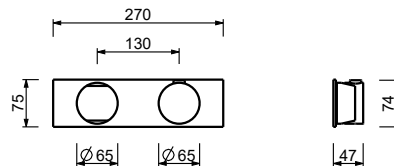
- manetas
- desviador giratorio con cierre **3 salidas**
- solo para montaje horizontal
- entradas de 3/4"

A973BCX



Parte externa

Cromo	27 02 A973BCX
Matt Gun Metal PVD	27 P5 A973BCX
Matt British Gold PVD	27 P6 A973BCX
Matt Copper PVD	27 P9 A973BCX
Acero Cepillado	27 93 A973BCX

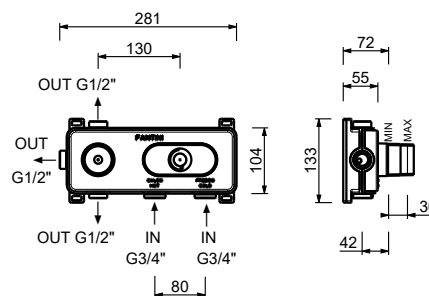


D373A



Parte empotrable

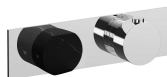
19 00 D373A



Monomando termostático ducha empotrado 3/4" - Maneta en MÁRMOL NEGRO MARQUINIA

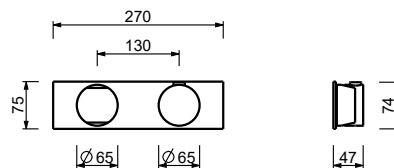
- manetas
- desviador giratorio con cierre **3 salidas**
- solo para montaje horizontal
- entradas de 3/4"

A973BCY



Parte externa

Cromo	27 02 A973BCY
Matt Gun Metal PVD	27 P5 A973BCY
Matt British Gold PVD	27 P6 A973BCY
Matt Copper PVD	27 P9 A973BCY
Acero Cepillado	27 93 A973BCY

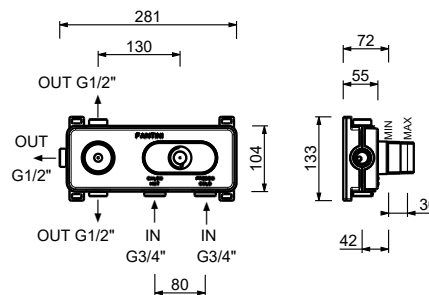


D373A



Parte empotrable

19 00 D373A



Monomando termostático ducha empotrado 3/4"

- maneta
- entradas de 3/4"
- aislamiento acústico
- sin llave de cierre, **debe pedirse por separado**

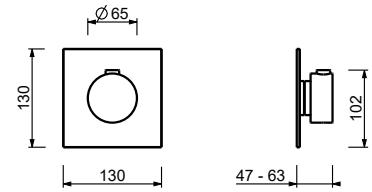
NOTA: El mezclador no tiene cierre, debe ser pedido siempre con la llave de paso A991B+D391A

A900B



Parte externa

Cromo	27 02 A900B
Matt Gun Metal PVD	27 P5 A900B
Matt British Gold PVD	27 P6 A900B
Matt Copper PVD	27 P9 A900B
Acero Cepillado	27 93 A900B

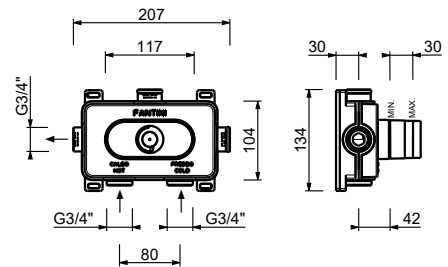


D400A



Parte empotrable

19 00 D400A



Llave de paso 3/4"

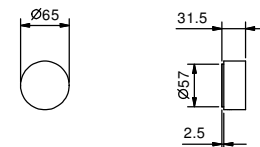
- maneta
- cartucho cerámico 90°
- entradas de 3/4"
- aislamiento acústico

A991B



Parte externa

Cromo	27 02 A991B
Matt Gun Metal PVD	27 P5 A991B
Matt British Gold PVD	27 P6 A991B
Matt Copper PVD	27 P9 A991B
Acero Cepillado	27 93 A991B

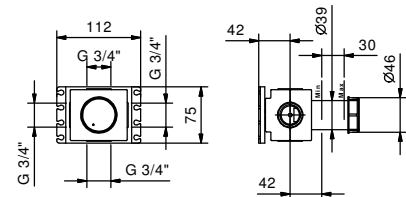


D391A



Parte empotrable

19 00 D391A



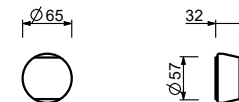
Llave de paso 3/4" - Maneta en MÁRMOL BLANCO CARRARA

- maneta
- cartucho cerámico 90°
- entradas de 3/4"
- aislamiento acústico

A991BCX

Parte externa

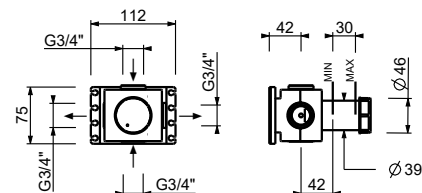
Cromo	27 02 A991BCX
Matt Gun Metal PVD	27 P5 A991BCX
Matt British Gold PVD	27 P6 A991BCX
Matt Copper PVD	27 P9 A991BCX
Acero Cepillado	27 93 A991BCX



D391A

Parte empotrable

19 00 D391A



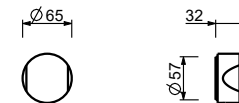
Llave de paso 3/4" - Maneta en MÁRMOL NEGRO MARQUINIA

- maneta
- cartucho cerámico 90°
- entradas de 3/4"
- aislamiento acústico

A991BCY

Parte externa

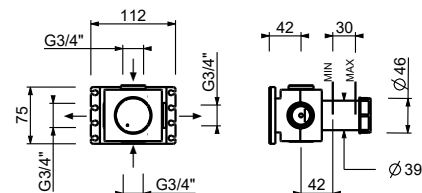
Cromo	27 02 A991BCY
Matt Gun Metal PVD	27 P5 A991BCY
Matt British Gold PVD	27 P6 A991BCY
Matt Copper PVD	27 P9 A991BCY
Acero Cepillado	27 93 A991BCY



D391A

Parte empotrable

19 00 D391A



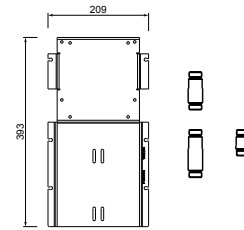
W213

Opcional - Sistema Easy Fix

placa y conexiones

• para instalación facilitada horizontal o vertical termostáticos

- para instalación art. D400A / D391A - **1 salida**
- para instalación art. D400A / D391A - **2 salidas**



EJEMPLO COMBINACIONES - 1 SALIDA



EJEMPLO COMBINACIONES - 2 SALIDAS



91 00 W213

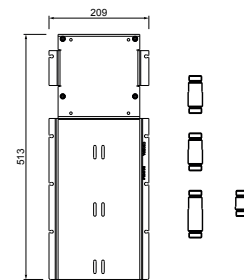
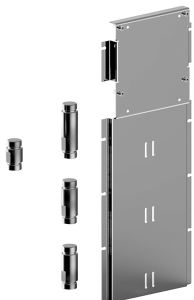
W214

Opcional - Sistema Easy Fix

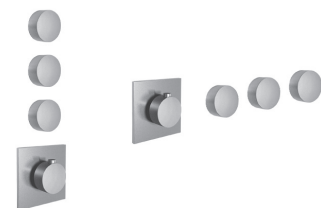
placa y conexiones

• para instalación facilitada horizontal o vertical termostáticos

- para instalación tres salidas para instalación art. D400A / D391A - **3 salidas**



EJEMPLO COMBINACIONES - 3 SALIDAS



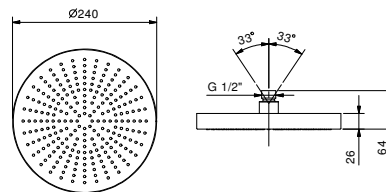
91 00 W214

8053

Rociador lluvia

- Ø 24 cm
- material básico: acero
- limitador de caudal 12 l/m a 3 bar
- sistema anticalcáreo
- entrada de 1/2"
- válvula anti-retorno

**NOTA: Condiciones necesarias para el correcto funcionamiento:
Caudal mín.: 10 l/min**



Cromo	81 02 8053
Matt Gun Metal PVD	81 P5 8053
Matt British Gold PVD	81 P6 8053
Matt Copper PVD	81 P9 8053
Acero Cepillado	81 93 8053

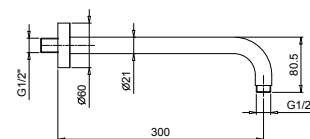
8080

Brazo ducha

- longitud 30 cm
- embellecedor redondo
- para instalación a pared
- entrada de 1/2"

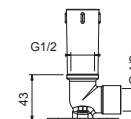


Cromo	81 02 8080
Matt Gun Metal PVD	81 P5 8080
Matt British Gold PVD	81 P6 8080
Matt Copper PVD	81 P9 8080
Acero Cepillado	81 93 8080



OPCIONAL: Parte empotrable para cartón-yeso

W046	91 00 W046
-------------	------------



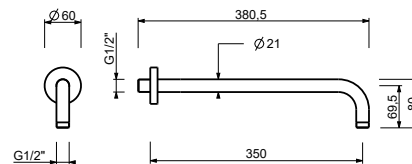
8167

Brazo ducha

- longitud 35 cm
- embellecedor redondo
- para instalación a pared
- entrada de 1/2"

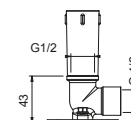


Cromo	81 02 8167
Matt Gun Metal PVD	81 P5 8167
Matt British Gold PVD	81 P6 8167
Matt Copper PVD	81 P9 8167
Acero Cepillado	81 93 8167



OPCIONAL: Parte empotrable para cartón-yeso

W046	91 00 W046
-------------	------------



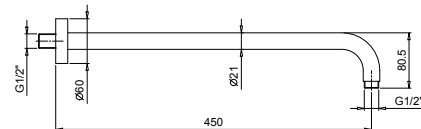
8059

Brazo ducha

- longitud 45 cm
- embellecedor redondo
- para instalación a pared
- entrada de 1/2"

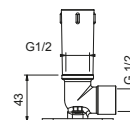


Cromo	81 02 8059
Matt Gun Metal PVD	81 P5 8059
Matt British Gold PVD	81 P6 8059
Matt Copper PVD	81 P9 8059
Acero Cepillado	81 93 8059



OPCIONAL: Parte empotrable para cartón-yeso

W046 91 00 W046



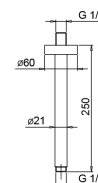
8058

Brazo ducha

- longitud 25 cm
- embellecedor redondo
- para instalación a techo
- entrada de 1/2"

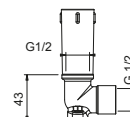


Cromo	81 02 8058
Matt Gun Metal PVD	81 P5 8058
Matt British Gold PVD	81 P6 8058
Matt Copper PVD	81 P9 8058
Acero Cepillado	81 93 8058



OPCIONAL: Parte empotrable para cartón-yeso

W046 91 00 W046



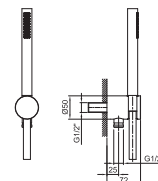
8061

Conjunto de ducha

- teleducha FIT
- toma de agua y soporte teleducha
- flexo PVC 150 cm
- entrada de 1/2"



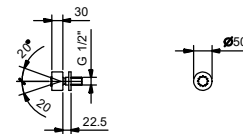
Cromo	81 02 8061
Matt Gun Metal PVD	81 P5 8061
Matt British Gold PVD	81 P6 8061
Matt Copper PVD	81 P9 8061
Acero Cepillado	81 93 8061



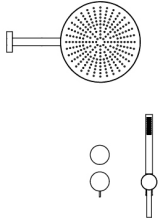
8063

Jet lateral

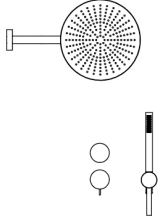
- material básico: latón
- articulado
- sistema anticalcáreo
- entrada de 1/2"



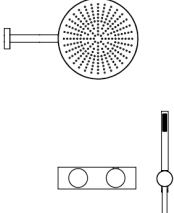
Cromo	81 02 8063
Matt Gun Metal PVD	81 P5 8063
Matt British Gold PVD	81 P6 8063
Matt Copper PVD	81 P9 8063

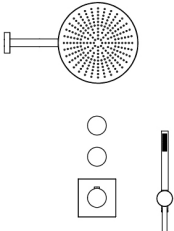
COMPOSICIÓN.1	Art.	Descripción	Acabados	
	8080	Brazo ducha	02	Cromo
	8053	Rociador lluvia	P5	Matt Gun Metal PVD
	A785B+M585A	Monomando ducha empotrado	P6	Matt British Gold PVD
	8061	Conjunto de ducha	P9	Matt Copper PVD
			93	Acero Cepillado

DUCHA : composición cartucho tradicional

COMPOSICIÓN.1	Art.	Descripción	Acabados	
	8080	Brazo ducha	02	Cromo
	8053	Rociador lluvia	P5	Matt Gun Metal PVD
	A585B+A585A	Monomando ducha empotrado	P6	Matt British Gold PVD
	8061	Conjunto de ducha	P9	Matt Copper PVD
			93	Acero Cepillado

DUCHA : composición cartucho termostático

COMPOSICIÓN.1	Art.	Descripción	Acabados	
	8080	Brazo ducha	02	Cromo
	8053	Rociador lluvia	P5	Matt Gun Metal PVD
	A972B+D372A	Monomando termostático ducha empotrado 3/4"	P6	Matt British Gold PVD
	8061	Conjunto de ducha	P9	Matt Copper PVD
			93	Acero Cepillado

COMPOSICIÓN.2	Art.	Descripción	Acabados	
	8080	Brazo ducha	02	Cromo
	8053	Rociador lluvia	P5	Matt Gun Metal PVD
	A900B+D400A	Monomando termostático ducha empotrado 3/4"	P6	Matt British Gold PVD
	A991B+D391A(X 2)	Llave de paso 3/4"	P9	Matt Copper PVD
	8061	Conjunto de ducha	93	Acero Cepillado
W213 OPT.	Opcional - Sistema Easy Fix	*opcional		
			W213	Opcional - Sistema Easy Fix

CARTUCHOS CERÁMICOS 1/4 DE GIRO

Grupo baño/ducha empotrado

_longitud caño 21,5 cm _entradas de 1/2"



A819B+A819A
2 salidas



A819BCX+A819A
2 salidas - manetas en MÁRMOL



A819CYB+A819A
2 salidas - manetas en MÁRMOL



A817B+A817A
2 salidas



A817BCX+A817A
2 salidas - manetas en MÁRMOL



A817BCX+A817A
2 salidas - manetas en MÁRMOL

Grupo bañera repisa

_longitud caño 15,5 cm _entradas de 3/4"



A265
2 salidas



A265CX
2 salidas - manetas en MÁRMOL



A265CY
2 salidas - manetas en MÁRMOL



A267
2 salidas



A267CX
2 salidas - manetas en MÁRMOL



A267CY
2 salidas - manetas en MÁRMOL

CARTUCHO TRADICIONAL

Monomando baño/ducha a suelo

_longitud caño 25 cm _entradas de 1/2"



A580B+A036A
2 salidas

Batería baño/ducha empotrada

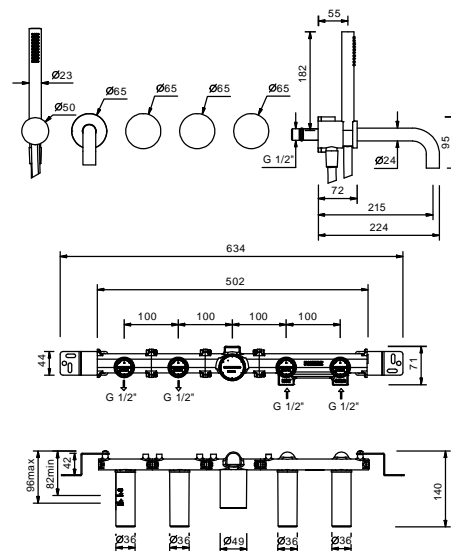
- distancia a chorro 21,5 cm
- manetas
- desviador giratorio 2 salidas
- teleducha FIT
- toma de agua y soporte teleducha
- flexo PVC 150 cm
- cartucho cerámico 90°
- entradas de 1/2"

A819B



Parte externa

Cromo	27 02 A819B
Matt Gun Metal PVD	27 P5 A819B
Matt British Gold PVD	27 P6 A819B
Matt Copper PVD	27 P9 A819B
Acero Cepillado	27 93 A819B



A819A



Parte empotrable

44 00 A819A

Batería baño/ducha empotrada - Manetas en MÁRMOL BLANCO CARRARA

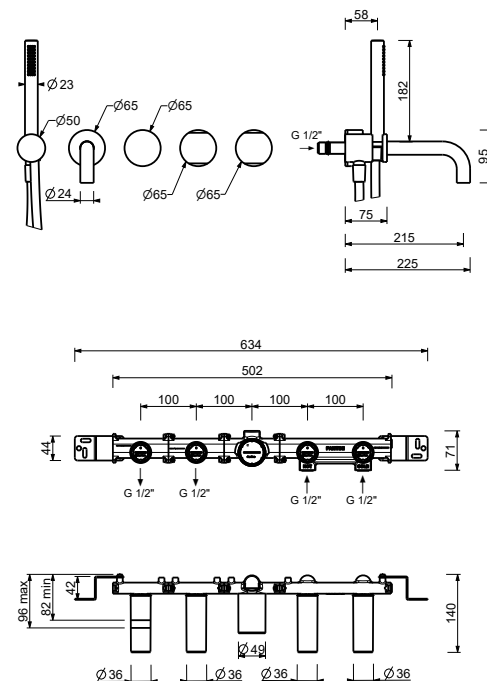
- distancia a chorro 21,5 cm
- manetas
- desviador giratorio 2 salidas
- teleducha FIT
- toma de agua y soporte teleducha
- flexo PVC 150 cm
- cartucho cerámico 90°
- entradas de 1/2"

A819BCX



Parte externa

Cromo	27 02 A819BCX
Matt Gun Metal PVD	27 P5 A819BCX
Matt British Gold PVD	27 P6 A819BCX
Matt Copper PVD	27 P9 A819BCX
Acero Cepillado	27 93 A819BCX



A819A



Parte empotrable

44 00 A819A

Batería baño/ducha empotrada - Manetas en MÁRMOL NEGRO MARQUINIA

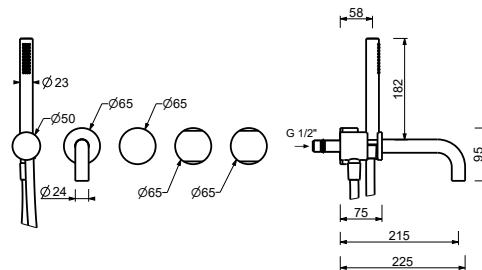
- distancia a chorro 21,5 cm
- manetas
- desviador giratorio 2 salidas
- teleducha FIT
- toma de agua y soporte teleducha
- flexo PVC 150 cm
- cartucho cerámico 90°
- entradas de 1/2"

A819BCY



Parte externa

Cromo	27 02 A819BCY
Matt Gun Metal PVD	27 P5 A819BCY
Matt British Gold PVD	27 P6 A819BCY
Matt Copper PVD	27 P9 A819BCY
Acero Cepillado	27 93 A819BCY

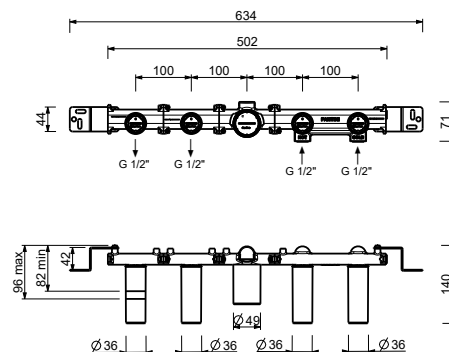


A819A



Parte empotrable

44 00 A819A



Batería baño/ducha empotrada

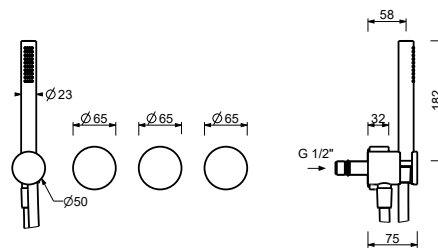
- sin caño
- manetas
- desviador giratorio 2 salidas
- teleducha FIT
- toma de agua y soporte teleducha
- flexo PVC 150 cm
- cartucho cerámico 90°
- entradas de 1/2"

A817B



Parte externa

Cromo	27 02 A817B
Matt Gun Metal PVD	27 P5 A817B
Matt British Gold PVD	27 P6 A817B
Matt Copper PVD	27 P9 A817B
Acero Cepillado	27 93 A817B

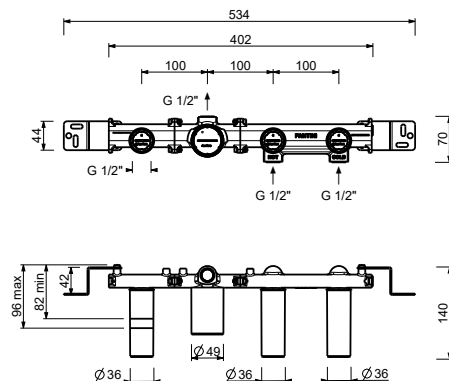


A817A



Parte empotrable

44 00 A817A



Batería baño/ducha empotrada - Manetas en MÁRMOL BLANCO CARRARA

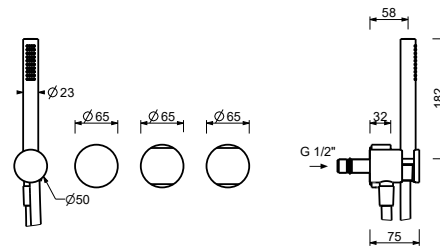
- sin caño
- manetas
- desviador giratorio **2 salidas**
- teleducha FIT
- toma de agua y soporte teleducha
- flexo PVC 150 cm
- cartucho cerámico 90°
- entradas de 1/2"

A817BCX



Parte externa

Cromo	27 02 A817BCX
Matt Gun Metal PVD	27 P5 A817BCX
Matt British Gold PVD	27 P6 A817BCX
Matt Copper PVD	27 P9 A817BCX
Acero Cepillado	27 93 A817BCX

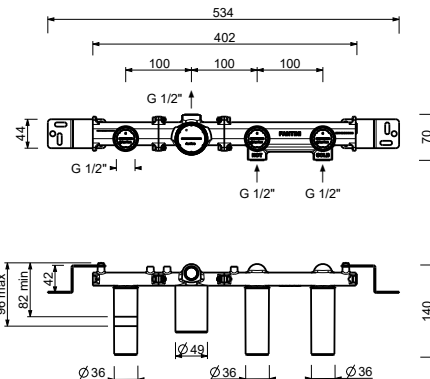


A817A



Parte empotrable

44 00 A817A



Batería baño/ducha empotrada - Manetas en MÁRMOL NEGRO MARQUINIA

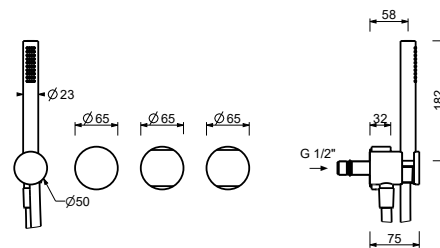
- sin caño
- manetas
- desviador giratorio **2 salidas**
- teleducha FIT
- toma de agua y soporte teleducha
- flexo PVC 150 cm
- cartucho cerámico 90°
- entradas de 1/2"

A817BCY



Parte externa

Cromo	27 02 A817BCY
Matt Gun Metal PVD	27 P5 A817BCY
Matt British Gold PVD	27 P6 A817BCY
Matt Copper PVD	27 P9 A817BCY
Acero Cepillado	27 93 A817BCY

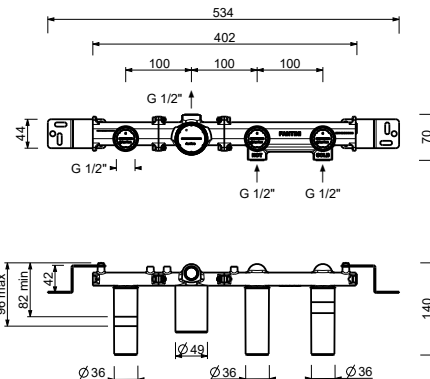


A817A



Parte empotrable

44 00 A817A



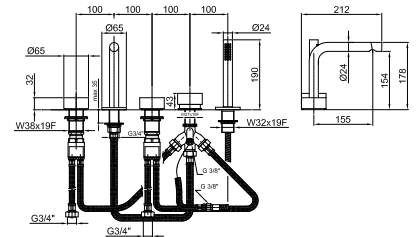
A265

Grupo bañera repisa

- distancia a chorro 15,5 cm
- manetas
- 5 agujeros
- desviador con pulsador **2 salidas**
- teleducha FIT
- flexo 150 cm
- cartucho cerámico 90°
- entradas de 3/4"
- flexos de alimentación



Cromo	27 02 A265
Matt Gun Metal PVD	27 P5 A265
Matt British Gold PVD	27 P6 A265
Matt Copper PVD	27 P9 A265
Acero Cepillado	27 93 A265



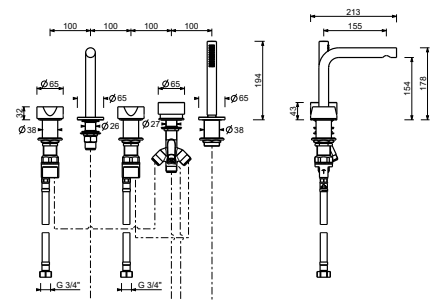
A265CX

Grupo bañera repisa - Manetas en MÁRMOL BLANCO CARRARA

- distancia a chorro 15,5 cm
- manetas
- 5 agujeros
- desviador con pulsador **2 salidas**
- teleducha FIT
- flexo 150 cm
- cartucho cerámico 90°
- entradas de 3/4"
- flexos de alimentación



Cromo	27 02 A265CX
Matt Gun Metal PVD	27 P5 A265CX
Matt British Gold PVD	27 P6 A265CX
Matt Copper PVD	27 P9 A265CX
Acero Cepillado	27 93 A265CX



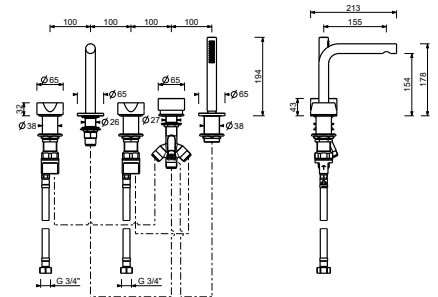
A265CY

Grupo bañera repisa - Manetas en MÁRMOL NEGRO MARQUINIA

- distancia a chorro 15,5 cm
- manetas
- 5 agujeros
- desviador con pulsador **2 salidas**
- teleducha FIT
- flexo 150 cm
- cartucho cerámico 90°
- entradas de 3/4"
- flexos de alimentación



Cromo	27 02 A265CY
Matt Gun Metal PVD	27 P5 A265CY
Matt British Gold PVD	27 P6 A265CY
Matt Copper PVD	27 P9 A265CY
Acero Cepillado	27 93 A265CY



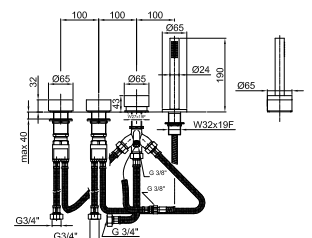
A267

Grupo bañera repisa

- sin caño
- manetas
- 4 agujeros
- desviador con pulsador **2 salidas**
- teleducha FIT
- flexo 150 cm
- cartucho cerámico 90°
- entradas de 3/4"
- flexos de alimentación



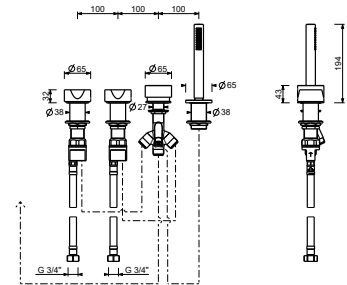
Cromo	27 02 A267
Matt Gun Metal PVD	27 P5 A267
Matt British Gold PVD	27 P6 A267
Matt Copper PVD	27 P9 A267
Acero Cepillado	27 93 A267



A267CX

Grupo bañera repisa - Manetas en MÁRMOL BLANCO CARRARA

- sin caño
- manetas
- 4 agujeros
- desviador con pulsador **2 salidas**
- teleducha FIT
- flexo 150 cm
- cartucho cerámico 90°
- entradas de 3/4"
- flexos de alimentación

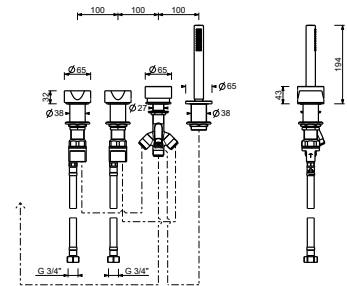


Cromo	27 02 A267CX
Matt Gun Metal PVD	27 P5 A267CX
Matt British Gold PVD	27 P6 A267CX
Matt Copper PVD	27 P9 A267CX
Acero Cepillado	27 93 A267CX

A267CY

Grupo bañera repisa - Manetas en MÁRMOL NEGRO MARQUINIA

- sin caño
- manetas
- 4 agujeros
- desviador con pulsador **2 salidas**
- teleducha FIT
- flexo 150 cm
- cartucho cerámico 90°
- entradas de 3/4"
- flexos de alimentación



Cromo	27 02 A267CY
Matt Gun Metal PVD	27 P5 A267CY
Matt British Gold PVD	27 P6 A267CY
Matt Copper PVD	27 P9 A267CY
Acero Cepillado	27 93 A267CY

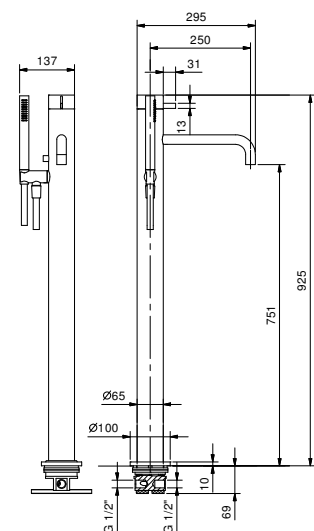
Monomando baño/ducha a suelo

- distancia a chorro 25 cm
- maneta
- desviador con pulsador **2 salidas**
- teleducha FIT
- soporte teleducha
- flexo PVC 150 cm
- entradas de 1/2"
- sobre columna

A580B

Parte externa

Cromo	27 02 A580B
Matt Gun Metal PVD	27 P5 A580B
Matt British Gold PVD	27 P6 A580B
Matt Copper PVD	27 P9 A580B
Acero Cepillado	27 93 A580B



A036A

Parte empotrable

17 00 A036A



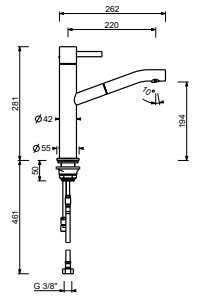
A753F
lead ϕ free



Monomando cocina

- distancia a chorro 22 cm
- maneta
- caño giratorio
- teleducha extraíble monojet
- limitador de caudal 8 l/m a 3 bar
- flexos de alimentación
- SIN DESAGÜE

Cromo	27 02 A753F
Matt Gun Metal PVD	27 P5 A753F
Matt British Gold PVD	27 P6 A753F
Matt Copper PVD	27 P9 A753F
Acero Cepillado	27 93 A753F



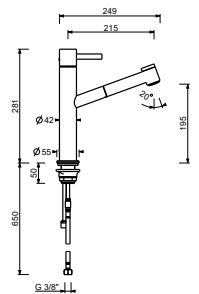
A754F
lead ϕ free



Monomando cocina

- distancia a chorro 21,5 cm
- maneta
- caño giratorio
- ducha extraíble dos jets
- limitador de caudal 8 l/m a 3 bar
- flexos de alimentación
- SIN DESAGÜE

Cromo	27 02 A754F
Matt Gun Metal PVD	27 P5 A754F
Matt British Gold PVD	27 P6 A754F
Matt Copper PVD	27 P9 A754F
Acero Cepillado	27 93 A754F

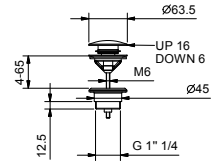


8434

Desagüe

- 1" 1/4
- tapón a presión
- para lavabo sin rebosadero
- para lavabo con rebosadero
- universal

N.B. listado completo de los acabados en la sección accesorios diversos al final de la tarifa



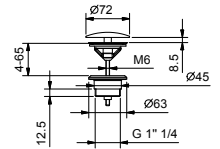
Cromo	91 02 8434
Matt Gun Metal PVD	91 P5 8434
Matt British Gold PVD	91 P6 8434
Matt Copper PVD	91 P9 8434
Acero Cepillado	91 93 8434

8435

Desagüe

- 1" 1/4
- para lavabo sin rebosadero
- para lavabo con rebosadero
- salida libre
- universal

N.B. listado completo de los acabados en la sección accesorios diversos al final de la tarifa



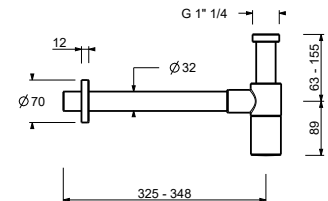
Cromo	91 02 8435
Matt Gun Metal PVD	91 P5 8435
Matt British Gold PVD	91 P6 8435
Matt Copper PVD	91 P9 8435
Acero Cepillado	91 93 8435

9234

Sifón de botella

- 1" 1/4
- para lavabo

N.B. listado completo de los acabados en la sección accesorios diversos al final de la tarifa



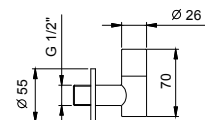
Cromo	91 02 9234
Matt Gun Metal PVD	91 P5 9234
Matt British Gold PVD	91 P6 9234
Matt Copper PVD	91 P9 9234
Acero Cepillado	91 93 9234

8364

Pareja de llaves de escuadra con filtro

- con cierre
- filtro inspeccionable
- entrada de 1/2"

N.B. listado completo de los acabados en la sección accesorios diversos al final de la tarifa



Cromo	91 02 8364
Matt Gun Metal PVD	91 P5 8364
Matt British Gold PVD	91 P6 8364
Matt Copper PVD	91 P9 8364
Acero Cepillado	91 93 8364

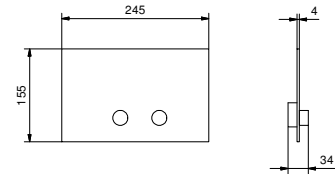
8402

Placa y pulsador descarga inodoro GEBERIT

- material básico: acero
- pulsadores en relieve
- con pulsadores redondos
- sin fijaciones visibles



N.B. listado completo de los acabados en la sección accesorios diversos al final de la tarifa
N.B. compatible SOLO CON Geberit Sigma 8/Sigma 12

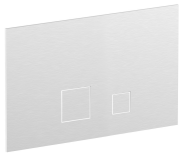


Acero Brillante	91 38 8402
Matt Gun Metal PVD	91 P5 8402
Matt British Gold PVD	91 P6 8402
Matt Copper PVD	91 P9 8402
Acero Cepillado	91 93 8402

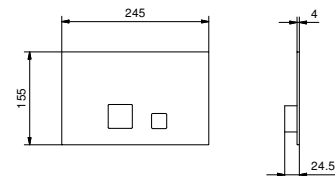
8403

Placa y pulsador descarga inodoro GEBERIT

- material básico: acero
- pulsadores enrasados
- con pulsadores cuadrados
- sin fijaciones visibles



N.B. listado completo de los acabados en la sección accesorios diversos al final de la tarifa
N.B. compatible SOLO CON Geberit Sigma 8/Sigma 12



Acero Brillante	91 38 8403
Matt Gun Metal PVD	91 P5 8403
Matt British Gold PVD	91 P6 8403
Matt Copper PVD	91 P9 8403
Acero Cepillado	91 93 8403

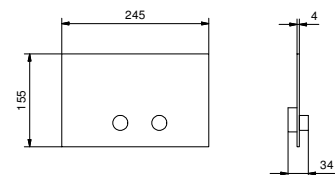
W216

Placa y pulsador descarga inodoro TECE

- material básico: acero
- pulsadores en relieve
- con pulsadores redondos
- profundidad mínima: consultar las instrucciones de montaje
- sin fijaciones visibles



N.B. listado completo de los acabados en la sección accesorios diversos al final de la tarifa
N.B. compatible SOLO CON Tecebox Octa II



Acero Brillante	91 38 W216
Matt Gun Metal PVD	91 P5 W216
Matt British Gold PVD	91 P6 W216
Matt Copper PVD	91 P9 W216
Acero Cepillado	91 93 W216

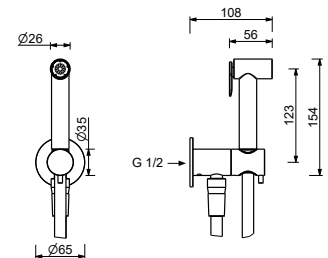
W291

Hidro WC

- para limpieza WC
- toma de agua y soporte teleducha
- llave de cierre
- embellecedor redondo
- flexos en latón 120 cm



N.B. listado completo de los acabados en la sección accesorios diversos al final de la tarifa



Cromo	91 02 W291
Matt Gun Metal PVD	91 P5 W291
Matt British Gold PVD	91 P6 W291
Matt Copper PVD	91 P9 W291
Acero Cepillado	91 93 W291

W001

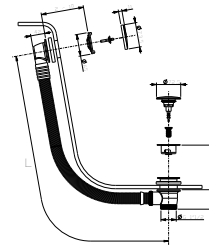
Columna desagüe bañera

- con maneta
- CON DESAGÜE

N.B. listado completo de los acabados en la sección accesorios diversos al final de la tarifa



Cromo	91 02 W001
Matt Gun Metal PVD	91 P5 W001
Matt British Gold PVD	91 P6 W001
Matt Copper PVD	91 P9 W001
Acero Cepillado	91 93 W001



W002

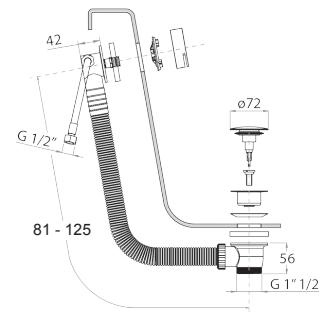
Columna desagüe bañera

- con maneta
- salida de agua en el rebosadero
- CON DESAGÜE

N.B. listado completo de los acabados en la sección accesorios diversos al final de la tarifa



Cromo	91 02 W002
Matt Gun Metal PVD	91 P5 W002
Matt British Gold PVD	91 P6 W002
Matt Copper PVD	91 P9 W002
Acero Cepillado	91 93 W002





ABOUTWATER Fratelli Fantini Spa
Pella (Novara), Italy - t +39 0322 918411
fantini@fantini.it - www.fantini.it
www.aboutwater.it