

AW/PIPE

MANUEL TECHNIQUE

ABOUTWATER

 Boffi  FANTINI
RUBINETTI

AW/PIPE

design Marcel Wanders



93 T407W09

LAVABO	pag. 156
BIDET	pag. 159
DOUCHE	pag. 161
AW/PIPE	pag. 167
BAIN-DOUCHE	pag. 172
CUISINE	pag. 174
ACCESSOIRES	pag. 176
ARTICLES DIVERS	pag. 177

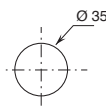
Informations techniques

AW/PIPE est fourni en série AVEC MANETTE.

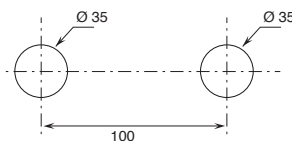
Tous les mitigeurs lavabo et bidet sont équipés de **limiteurs de débit** 5 l/min.

PERÇAGE DU SANITAIRE:

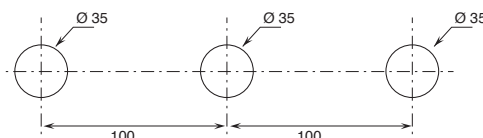
- Mitigeurs lavabo et bidet monotrou.



- Mitigeur lavabo 2 trous.
art. T607W



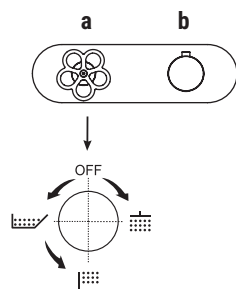
- Mélangeur lavabo 3 trous.
art. T407W



Le mitigeur thermostatique douche à encastrer 3/4" est disponible:

- art. **T772B+D372A** - 2 sorties

- art. **T773B+D373A** - 3 sorties

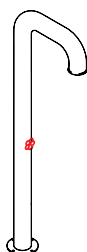


EXEMPLE:

art. **T773B+D373A**

a) inverseur à rotation avec fermeture - Partant de la position centrale (fermé) tourner droite pour actionner la 1ère sortie, tourner gauche pour actionner la 2ème et 3ème sortie consécutivement.

b) commande pour régler la température.



La colonne de douche art. **T560B+D060A** est en acier inoxydable brossé et résiste aux intempéries. Lorsqu'il est utilisé à l'extérieur, pendant la période hivernale et/ou en cas de températures froides, il est recommandé de démonter la colonne et de le conserver à l'abri des intempéries et de protéger la partie à encastrer de manière appropriée.

Matériel de base:

ACIER INOXYDABLE AISI 316/316 L

Finitions:

P5 Matt Gun Metal PVD

9309 Acier Brossé - Rosso (RAL 3000)

93 Acier Brossé



P5 - Matt Gun Metal PVD



9309 - Acier Brossé / manettes Rouge (RAL 3000)



93 - Acier Brossé

* Pour eventuelles pièces détachées, accessoires, articles divers et rallonges consulter les sections appropriées du tarif

TÊTES CÉRAMIQUES 1/4 DE TOUR

Mélangeur lavabo 3 trous

_entraxe bec 20 cm



T407W
SANS VIDAGE

Mélangeur lavabo mural

_entraxe bec 22 cm



T413B+R010A
SANS VIDAGE

CARTOUCHE TRADITIONNELLE

Mitigeur lavabo monotrou

_entraxe bec 11 cm



T504WF
SANS VIDAGE

Mitigeur lavabo 2 trous

_entraxe bec 20 cm



T607W
SANS VIDAGE

Mitigeur lavabo installation au sol

_entraxe bec 18,5 cm



T536B+3336A
SANS VIDAGE

Mitigeur lavabo mural

_entraxe bec 22 cm



T513B+M111A
SANS VIDAGE

Mitigeur bidet monotrou

_entraxe bec 13 cm



T508WF
SANS VIDAGE

Evier : tableau synoptique

CARTOUCHE TRADITIONNELLE

Mitigeur évier monotrou

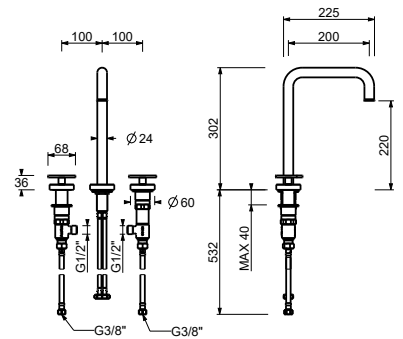
_entraxe bec 19,5 cm



T553F
SANS VIDAGE

T407W**Mélangeur lavabo 3 trous**

- entraxe bec 20 cm
- manettes
- limiteur de débit 5 l/min à 3 bar
- tête céramique 90°
- flexibles d'alimentation
- SANS VIDAGE



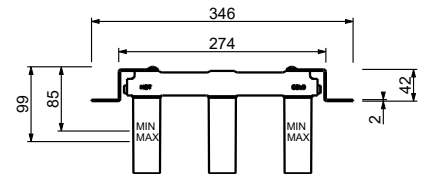
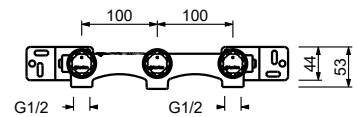
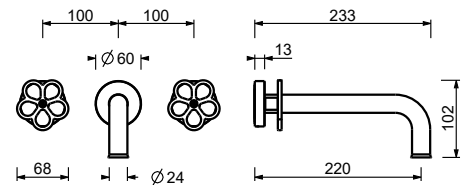
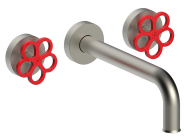
Matt Gun Metal PVD 20 P5 T407W
Acier Inoxydable Brossé - 20 93 T407W09
Rouge
Acier Brossé 20 93 T407W

Mélangeur lavabo mural

- entraxe bec 22 cm
- manettes
- limiteur de débit 5 l/min à 3 bar
- tête céramique 90°
- entrées en 1/2"
- SANS VIDAGE

T413B**Partie externe**

Matt Gun Metal PVD 20 P5 T413B
Acier Inoxydable Brossé - 20 93 T413B09
Rouge
Acier Brossé 20 93 T413B

**R010A****Piece Partie à encastrer**

44 00 R010A

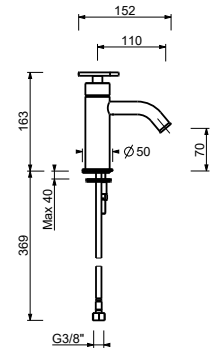


T504WF**Mitigeur lavabo monotrou**

- entraxe bec 11 cm
- manette
- limiteur de débit 5 l/min à 3 bar
- flexibles d'alimentation
- SANS VIDAGE



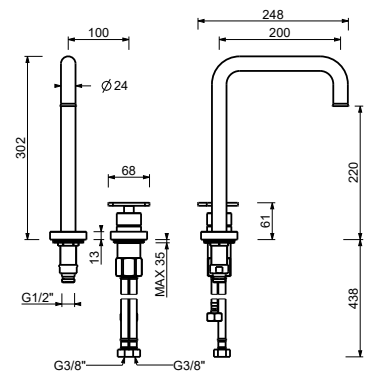
Matt Gun Metal PVD 20 P5 T504WF
Acier Inoxidable Brossé - 20 93 T504WF09
Rouge
Acier Brossé 20 93 T504WF

**T607W****Mitigeur lavabo 2 trous**

- entraxe bec 20 cm
- manette
- limiteur de débit 5 l/min à 3 bar
- flexibles d'alimentation
- SANS VIDAGE



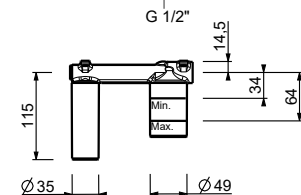
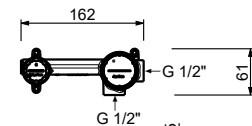
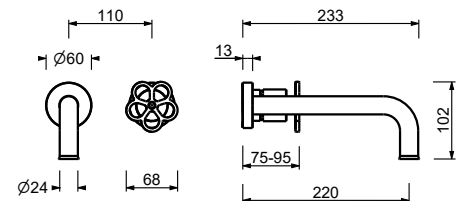
Matt Gun Metal PVD 20 P5 T607W
Acier Inoxidable Brossé - 20 93 T607W09
Rouge
Acier Brossé 20 93 T607W

**Mitigeur lavabo mural**

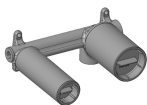
- entraxe bec 22 cm
- manette
- limiteur de débit 5 l/min à 3 bar
- entrées en 1/2"
- SANS VIDAGE

T513B**Partie externe**

Matt Gun Metal PVD 20 P5 T513B
Acier Inoxidable Brossé - 20 93 T513B09
Rouge
Acier Brossé 20 93 T513B

**M111A****Piece Partie à encastrer**

44 00 M111A



Mitigeur lavabo installation au sol

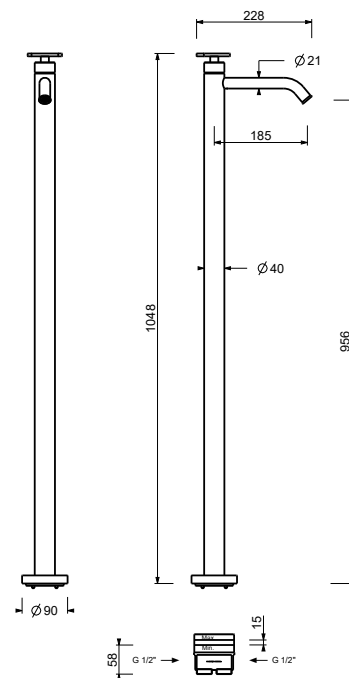
- entraxe bec 18,5 cm
- manette
- limiteur de débit 5 l/min à 3 bar
- entrées en 1/2"
- SANS VIDAGE

T536B**Partie externe**

Matt Gun Metal PVD 20 P5 T536B
Acier Inoxidable Brossé - 20 93 T536B09
Rouge
Acier Brossé 20 93 T536B

3336A**Pièce Partie à encastrer**

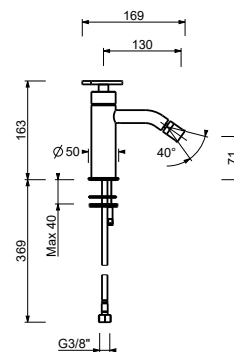
19 00 3336A



T508WF

Mitigeur bidet monotrou

- entraxe bec 13 cm
- manette
- limiteur de débit 5 l/min à 3 bar
- aérateur orientable
- flexibles d'alimentation
- SANS VIDAGE



Matt Gun Metal PVD 20 P5 T508WF
Acier Inoxidable Brossé -20 93 T508WF09
Rouge
Acier Brossé 20 93 T508WF

CARTOUCHE TRADITIONNELLE

Mitigeur douche à encastrer

_entrées en 1/2"



T563B+M063A
1 sortie



T585B+M585A
2 sorties



T587B+M587A
3 sorties



T584B+R084A
2 sorties

CARTOUCHE TRADITIONNELLE

Mitigeur douche à encastrer

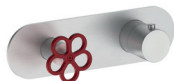
_entrées en 1/2"



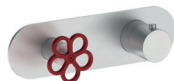
T523B+M523A
2 sorties



T523B+M623A
2 sorties



T772B+D372A
2 sorties



T773B+D373A
3 sorties



Y800B+H500A



T790B+D491A
robinet d'arrêt

Mitigeur douche à encastrer

_entrées en 3/4"

CARTOUCHE PROGRESSIVE

Colonne de douche

_entrées en 1/2"



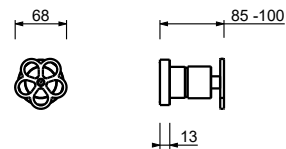
T560B+D060A
1 sortie

Mitigeur douche à encastrer

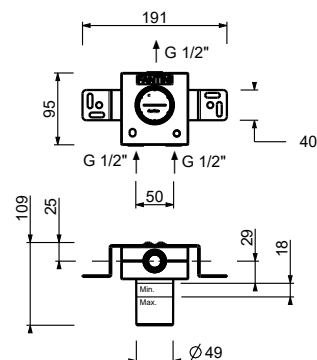
- manette
- **1 sortie** en 1/2"
- entrées en 1/2"
- isolation acoustique

T563B**Partie externe**

Matt Gun Metal PVD 20 P5 T563B
Acier Inoxidable Brossé - 20 93 T563B09
Rouge
Acier Brossé 20 93 T563B

**M063A****Piece Partie à encastrer**

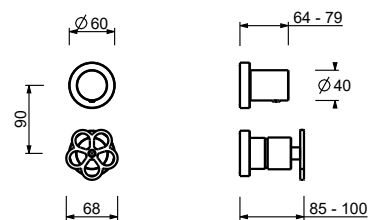
44 00 M063A

**Mitigeur douche à encastrer**

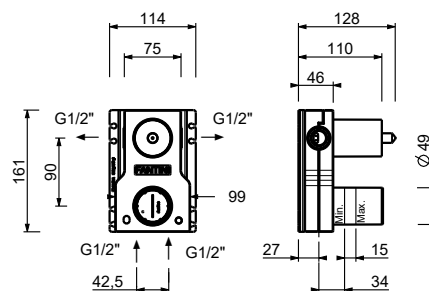
- manettes
- inverseur **2 sorties** à rotation
- entrées en 1/2"
- isolation acoustique

T585B**Partie externe**

Matt Gun Metal PVD 20 P5 T585B
Acier Inoxidable Brossé - 20 93 T585B09
Rouge
Acier Brossé 20 93 T585B

**M585A****Piece Partie à encastrer**

44 00 M585A

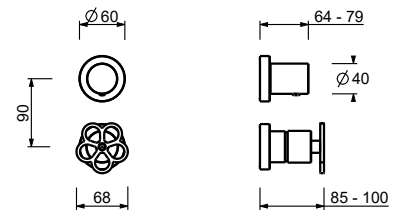


Mitigeur douche à encastrer

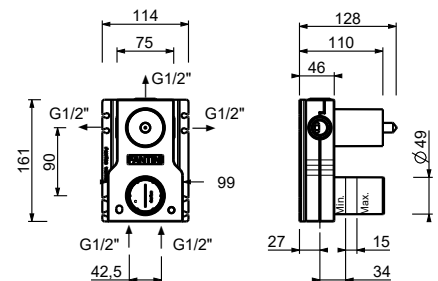
- manettes
- inverseur **3 sorties** à rotation
- entrées en 1/2"
- isolation acoustique

T587B**Partie externe**

Matt Gun Metal PVD 20 P5 T587B
Acier Inoxidable Brossé - 20 93 T587B09
Rouge
Acier Brossé 20 93 T587B

**M587A****Piece Partie à encastrer**

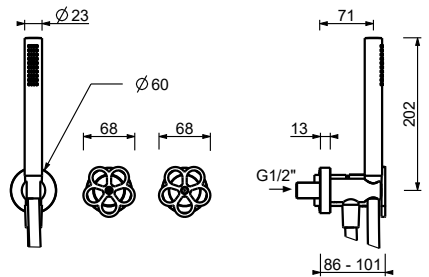
44 00 M587A

**Mitigeur douche à encastrer**

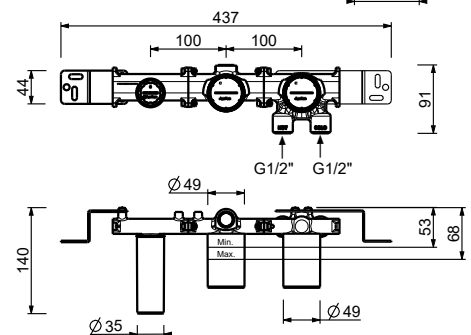
- manettes
- inverseur **2 sorties** à rotation
- douchette FIT
- prise d'eau avec support douchette
- flexible PVC 150 cm
- entrées en 1/2"

T584B**Partie externe**

Matt Gun Metal PVD 20 P5 T584B
Acier Inoxidable Brossé - 20 93 T584B09
Rouge
Acier Brossé 20 93 T584B

**R084A****Piece Partie à encastrer**

44 00 R084A

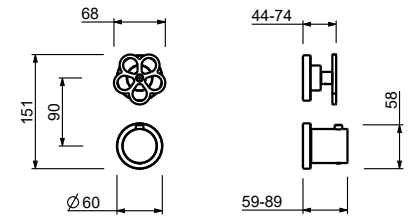


Mitigeur thermostatique douche à encastrer 1/2"

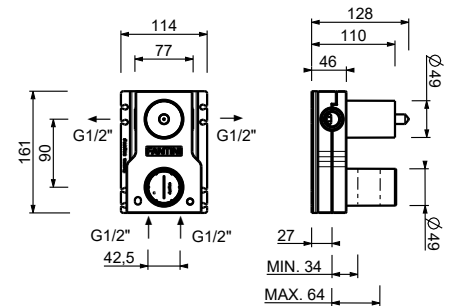
- manettes
- avec rosaces
- inverseur **2 sorties** à rotation
- entrées en 1/2"
- isolation acoustique
- seulement installation verticale

T523B**Partie externe**

Matt Gun Metal PVD 20 P5 T523B
Acier Inoxidable Brossé - 20 93 T523B09
Rouge
Acier Brossé 20 93 T523B

**M523A****Pièce Partie à encastrer**

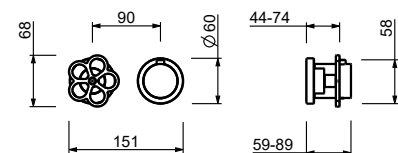
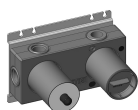
44 00 M523A

**Mitigeur thermostatique douche à encastrer 1/2"**

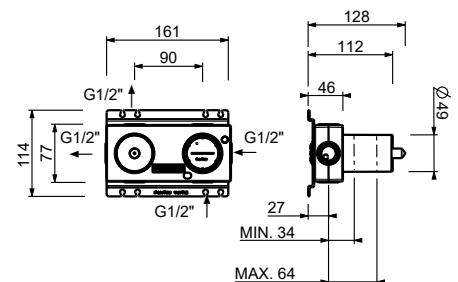
- manettes
- avec rosaces
- inverseur **2 sorties** à rotation
- entrées en 1/2"
- isolation acoustique
- seulement installation horizontale

T523B**Partie externe**

Matt Gun Metal PVD 20 P5 T523B
Acier Inoxidable Brossé - 20 93 T523B09
Rouge
Acier Brossé 20 93 T523B

**M623A****Pièce Partie à encastrer**

44 00 M623A

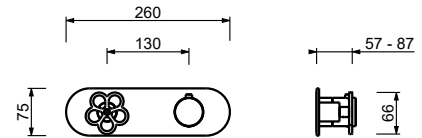
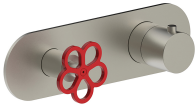


Mitigeur thermostatique douche à encastrer 3/4"

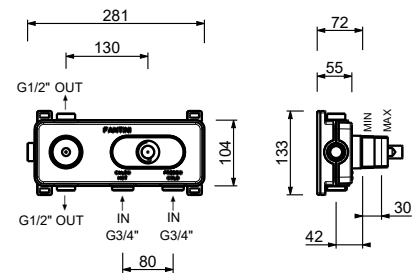
- manettes
- inverseur **2 sorties** à rotation avec arrêt
- seulement installation horizontale
- entrées en 3/4"

T772B**Partie externe**

Matt Gun Metal PVD 20 P5 T772B
Acier Inoxidable Brossé - 20 93 T772B09
Rouge
Acier Brossé 20 93 T772B

**D372A****Piece Partie à encastrer**

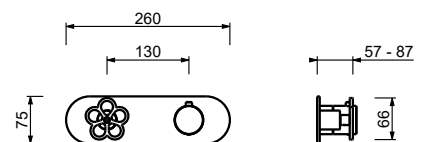
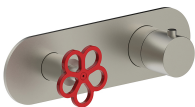
19 00 D372A

**Mitigeur thermostatique douche à encastrer 3/4"**

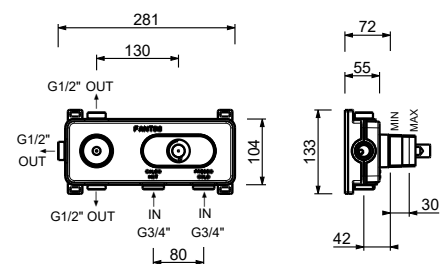
- manettes
- inverseur **3 sorties** à rotation avec arrêt
- seulement installation horizontale
- entrées en 3/4"

T773B**Partie externe**

Matt Gun Metal PVD 20 P5 T773B
Acier Inoxidable Brossé - 20 93 T773B09
Rouge
Acier Brossé 20 93 T773B

**D373A****Piece Partie à encastrer**

19 00 D373A



Mitigeur thermostatique douche à encastrer 3/4"

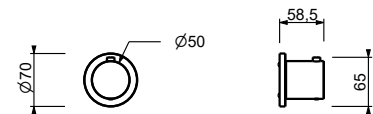
- manette
- entrées en 3/4"
- isolation acoustique

N.B. Ce mitigeur doit toujours être commandé avec robinet d'arrêt : T790B+D491A

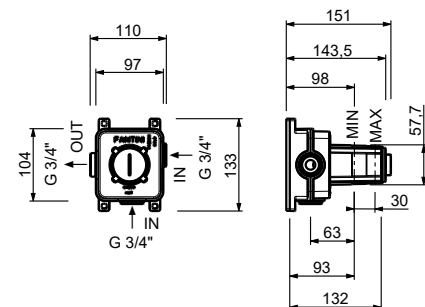
Y800B**Partie externe**

Matt Gun Metal PVD
Acier Brossé

33 P5 Y800B
33 93 Y800B

**H500A****Piece Partie à encastrer**

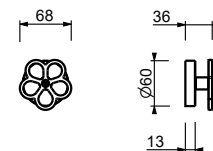
44 00 H500A

**Robinet d'arrêt 3/4"**

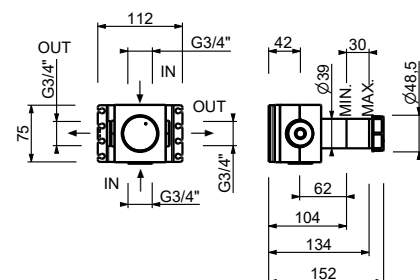
- manette
- tête céramique 90°
- entrées en 3/4"
- isolation acoustique

T790B**Partie externe**

Matt Gun Metal PVD 20 P5 T790B
Acier Inoxidable Brossé - Rouge
Acier Brossé 20 93 T790B09
20 93 T790B

**D491A****Piece Partie à encastrer**

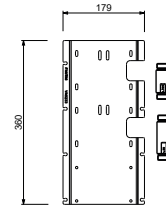
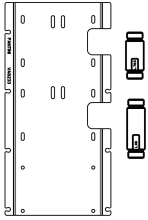
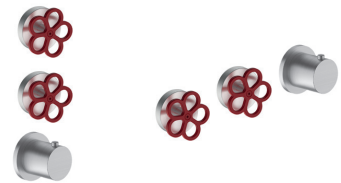
19 00 D491A



W275**Optionnel : Système "Easy Fix"**

Plaques et connexions :

- pour montage horizontal ou vertical facilité pour thermostatiques
- pour montage art. H500A / D491A - **1 sortie**
- pour montage H500A / D491A (2 PCS) - **2 sorties**

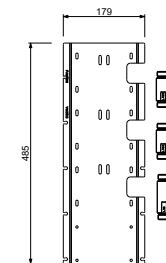
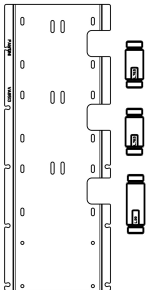
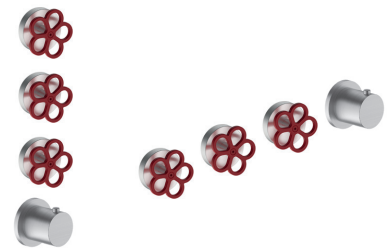
**EXEMPLE DE COMBINAISONS - 1 SORTIE****EXEMPLE DE COMBINAISONS - 2 SORTIES**

91 00 W275

W276**Optionnel : Système "Easy Fix"**

Plaques et connexions :

- pour montage horizontal ou vertical facilité pour thermostatiques
- pour montage H500A / D491A (3 PCS) - **3 sorties**

**EXEMPLE DE COMBINAISONS - 3 SORTIES**

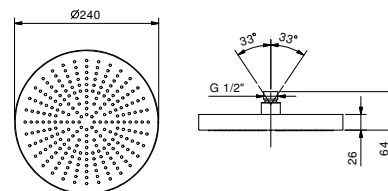
91 00 W276

8053

Pomme de douche jet pluie

- Ø 24 cm
- matériel de base : acier
- limiteur de débit 12 l/min à 3 bar
- système anticalcaire
- entrée en 1/2"
- clapet anti-retour

N.B. Conditions nécessaires pour le fonctionnement correct:
débit min.: 10 l/min



Matt Gun Metal PVD
Acier Brossé

81 P5 8053
81 93 8053

8080

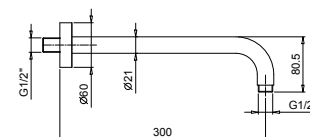
Bras de douche

- longueur 30 cm
- rosace rond
- pour installation murale
- entrée en 1/2"



Matt Gun Metal PVD
Acier Brossé

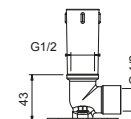
81 P5 8080
81 93 8080



OPTIONNEL: Partie encastrée pour placoplâtre

W046

91 00 W046



8167

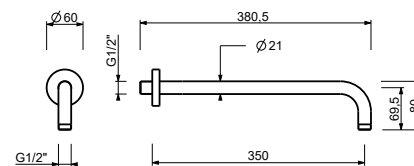
Bras de douche

- longueur 35 cm
- rosace rond
- pour installation murale
- entrée en 1/2"



Matt Gun Metal PVD
Acier Brossé

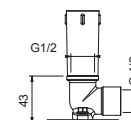
81 P5 8167
81 93 8167



OPTIONNEL: Partie encastrée pour placoplâtre

W046

91 00 W046



8059

Bras de douche

- longueur 45 cm
- rosace rond
- pour installation murale
- entrée en 1/2"

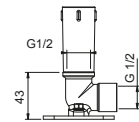
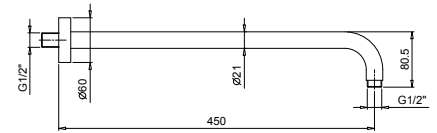


Matt Gun Metal PVD
Acier Brossé

81 P5 8059
81 93 8059

OPTIONNEL: Partie encastrée pour placoplâtre**W046**

91 00 W046



8058

Bras de douche

- longueur 25 cm
- rosace rond
- pour installation plafond
- entrée en 1/2"

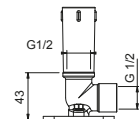
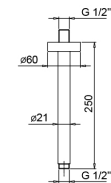


Matt Gun Metal PVD
Acier Brossé

81 P5 8058
81 93 8058

OPTIONNEL: Partie encastrée pour placoplâtre**W046**

91 00 W046



8125

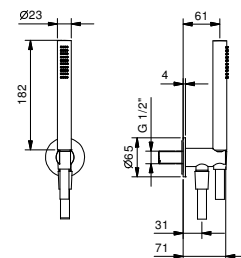
Combiné de douche

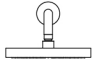

- douchette FIT
- prise d'eau avec support douchette
- flexible PVC 150 cm
- entrée en 1/2"



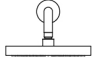
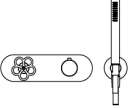
Matt Gun Metal PVD
Acier Brossé

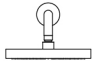
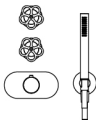
81 P5 8125
81 93 8125



SET DE DOUCHE.1	Art.	Description	Finitions	
 	8080	Bras de douche	P5	Matt Gun Metal PVD
	8053	Pomme de douche jet pluie	93	Acier Brossé
	T585B+M585A	Mitigeur douche à encastrer		
	8125	Combiné de douche		

DOUCHE : compositions cartouche thermostatique

SET DE DOUCHE.1	Art.	Description	Finitions	
 	8080	Bras de douche	P5	Matt Gun Metal PVD
	8053	Pomme de douche jet pluie	93	Acier Brossé
	T772B+D372A	Mitigeur thermostatique douche à encastrer 3/4"		
	8125	Combiné de douche		

SET DE DOUCHE.2	Art.	Description	Finitions	
 	8080	Bras de douche	P5	Matt Gun Metal PVD
	8053	Pomme de douche jet pluie	93	Acier Brossé
	Y800B+H500A	Mitigeur thermostatique douche à encastrer 3/4"		*optionnel
	T790B+D491A(X 2)	Robinet d'arrêt 3/4"	W275	Optionnel : Système "Easy Fix"
	W275 OPT.	Optionnel : Système "Easy Fix"		

CARTOUCHE TRADITIONNELLE

Mitigeur bain-douche à encastrer

_entraxe bec 22 cm

_entrées en 1/2"



T521B+R021A

2 sorties

Mitigeur bain-douche installation au sol

_entraxe bec 20 cm

_entrées en 1/2"



T580B+R080A

2 sorties

TÊTES CÉRAMIQUES 1/4 DE TOUR

Mélangeur bain-douche sur gorge

_entraxe bec 22 cm

_entrées en 3/4"



T465

2 sorties

Mélangeur bain-douche sur gorge

_entrées en 3/4"

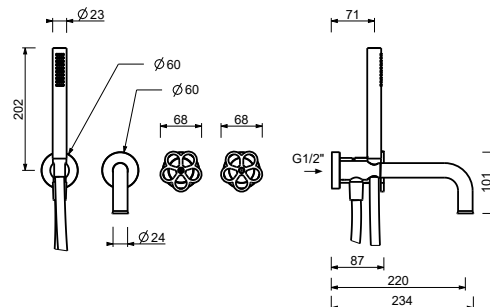


T467

2 sorties

Mitigeur bain-douche à encastrer

- entraxe bec 22 cm
- manettes
- inverseur **2 sorties** à rotation
- douchette FIT
- prise d'eau avec support douchette
- flexible PVC 150 cm
- entrées en 1/2"



T521B



Partie externe

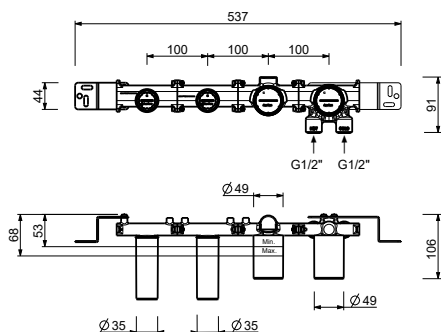
Matt Gun Metal PVD 20 P5 T521B
Acier Inoxidable Brossé - 20 93 T521B09
Rouge
Acier Brossé 20 93 T521B

R021A



Pièce Partie à encastrer

44 00 R021A



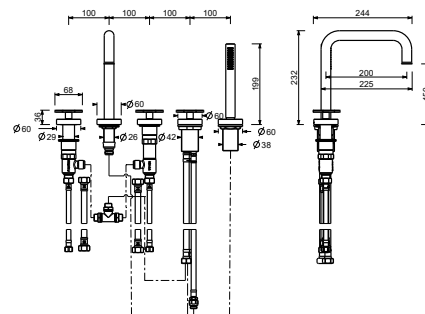
PRIX TOTAL

Matt Gun Metal PVD
Acier Inoxidable Brossé - Rouge
Acier Brossé

T465

Mélangeur bain-douche sur gorge

- entraxe bec 20 cm
- manettes
- 5 trous
- inverseur **2 sorties** à rotation
- douchette FIT
- flexible 150 cm
- tête céramique 90°
- entrées en 1/2"
- flexibles d'alimentation

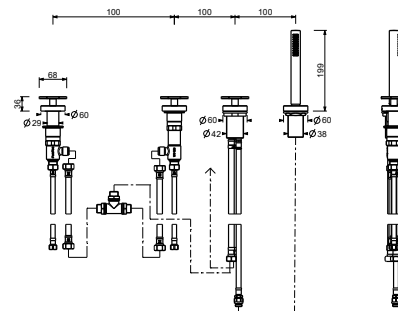


Matt Gun Metal PVD 20 P5 T465
Acier Inoxidable Brossé - 20 93 T46509
Rouge
Acier Brossé 20 93 T465

T467

Mélangeur bain-douche sur gorge

- manettes
- sans bec
- 4 trous
- inverseur **2 sorties** à rotation
- douchette FIT
- flexible 150 cm
- tête céramique 90°
- entrées en 1/2"
- flexibles d'alimentation



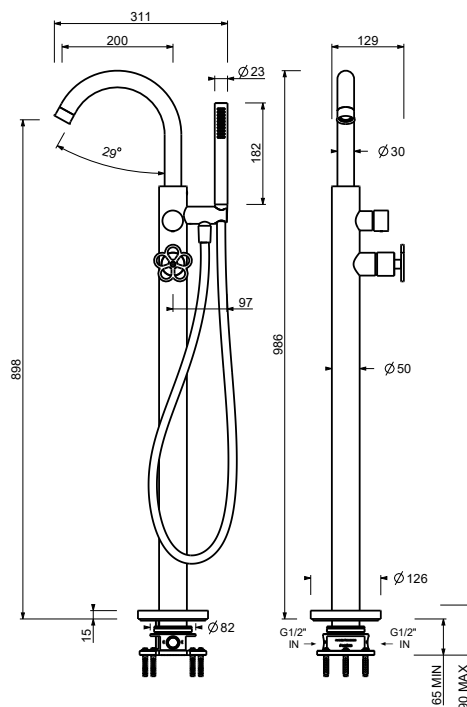
Matt Gun Metal PVD 20 P5 T467
Acier Inoxidable Brossé - 20 93 T46709
Rouge
Acier Brossé 20 93 T467

Mitigeur bain-douche installation au sol

- entraxe bec 20 cm
- manette
- manette ouverture/fermeture avec réglage débit et température
- douchette
- douchette FIT
- support douchette
- flexible PVC 150 cm
- entrées en 1/2"
- sur colonne

T580B**Partie externe**

Matt Gun Metal PVD 20 P5 T580B
Acier Inoxidable Brossé - 20 93 T580B09
Rouge
Acier Brossé 20 93 T580B

**R080A****Piece Partie à encastrer**

44 00 R080A

**PRIX TOTAL**

Matt Gun Metal PVD
Acier Inoxidable Brossé - Rouge
Acier Brossé

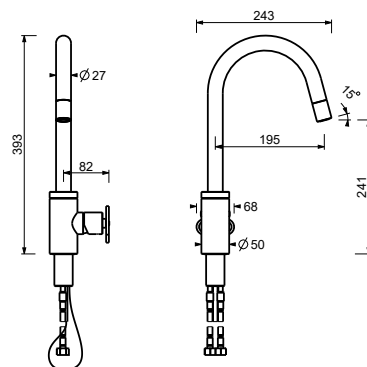
T553F

Mitigeur évier monotrou

- entraxe bec 19,5 cm
- manette
- bec orientable
- douchette extractible mono-jet
- limiteur de débit 8 l/min à 3 bar
- flexibles d'alimentation
- SANS VIDAGE



Matt Gun Metal PVD 20 P5 T553F
Acier Inoxidable Brossé - 20 93 T553F09
Rouge
Acier Brossé 20 93 T553F



ACCESSOIRES



P906
Porte-serviettes

finitions: P5, 0609 - 93



P908
Patère

finitions: P5, 0609 - 93



P909
Porte papier

finitions: P5, 0609 - 93

P906

Porte-serviettes

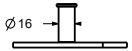


Matt Gun Metal PVD 20 P5 P906
Acier Inoxidable Brossé - Rouge 20 93 P90609
Acier Brossé 20 93 P906

113



Ø 16 43



P908

Patère



Matt Gun Metal PVD 20 P5 P908
Acier Inoxidable Brossé - Rouge 20 93 P90809
Acier Brossé 20 93 P908

68



Ø 16 43



P909

Porte papier

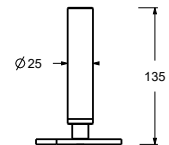


Matt Gun Metal PVD 20 P5 P909
Acier Inoxidable Brossé - Rouge 20 93 P90909
Acier Brossé 20 93 P909

85



Ø 25 135

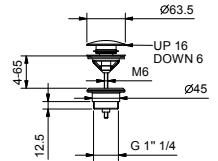


8434

Vidage

- 1" 1/4
- clapet à pression
- pour lavabos sans trop-plein
- pour lavabos avec trop-plein
- universel

N.B. liste complète des finitions dans la section Articles Divers à la fin du Tarif



Matt Gun Metal PVD
Acier Brossé

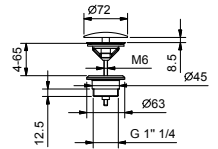
91 P5 8434
91 93 8434

8435

Vidage

- 1" 1/4
- pour lavabos sans trop-plein
- pour lavabos avec trop-plein
- sortie libre
- universel

N.B. liste complète des finitions dans la section Articles Divers à la fin du Tarif



Matt Gun Metal PVD
Acier Brossé

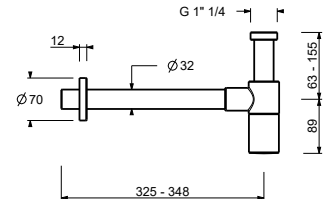
91 P5 8435
91 93 8435

9234

Siphon bouteille

- 1" 1/4
- pour lavabo

N.B. liste complète des finitions dans la section Articles Divers à la fin du Tarif



Matt Gun Metal PVD
Acier Brossé

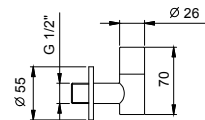
91 P5 9234
91 93 9234

8364

Paire de filtres

- avec robinet d'arrêt
- filtre (possibilité d'inspection)
- entrée en 1/2"

N.B. liste complète des finitions dans la section Articles Divers à la fin du Tarif



Matt Gun Metal PVD
Acier Brossé

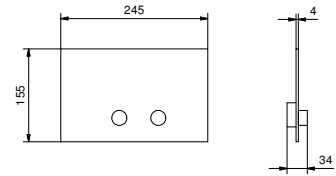
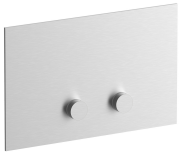
91 P5 8364
91 93 8364

8402**Plaque de déclenchement pour réservoir GEBERIT**

- matériel de base : acier
- boutons en relief
- avec boutons ronds
- sans fixations visibles

N.B. liste complète des finitions dans la section Articles Divers à la fin du Tarif

N.B. compatible UNIQUEMENT AVEC Geberit Sigma 8/Sigma 12



Matt Gun Metal PVD
Acier Brossé

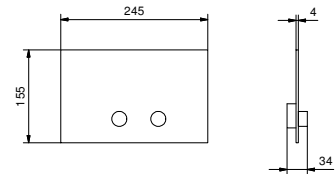
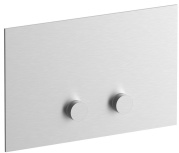
91 P5 8402
91 93 8402

W216**Plaque de déclenchement pour réservoir TECE**

- matériel de base : acier
- boutons en relief
- avec boutons ronds
- profondeur minimale : voir les instructions d'installation
- sans fixations visibles

N.B. liste complète des finitions dans la section Articles Divers à la fin du Tarif

N.B. compatible UNIQUEMENT AVEC Tecebox Octa II



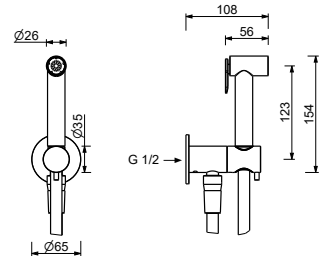
Matt Gun Metal PVD
Acier Brossé

91 P5 W216
91 93 W216

W291**Douchette nettoyage WC**

- nettoyage WC
- prise d'eau avec support douchette
- robinets d'arrêt
- rosace rond
- flexible en laiton 120 cm

N.B. liste complète des finitions dans la section Articles Divers à la fin du Tarif



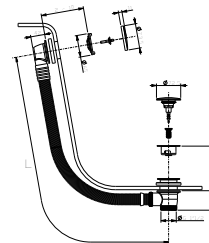
Matt Gun Metal PVD
Acier Brossé

91 P5 W291
91 93 W291

W001**Vidage pour baignoire**

- avec manette
- AVEC VIDAGE

N.B. liste complète des finitions dans la section Articles Divers à la fin du Tarif



Matt Gun Metal PVD
Acier Brossé

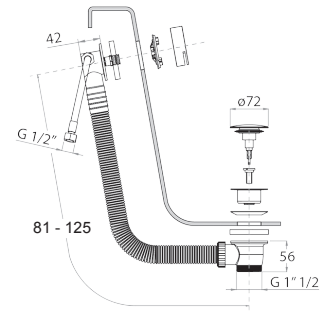
91 P5 W001
91 93 W001

W002**Vidage pour baignoire**

- avec manette
- alimentation d'eau par trop-plein
- AVEC VIDAGE



N.B. liste complète des finitions dans la section Articles Divers à la fin du Tarif



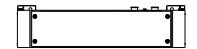
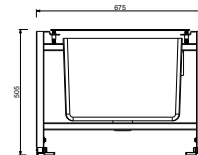
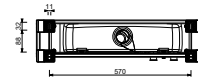
Matt Gun Metal PVD
Acier Brossé

91 P5 W002
91 93 W002

W286**Plaque pour bain-douche sur gorge**

- plaque de fixation
- sans plaque de finition

N.B. À compléter avec des revêtements permettant l'accès pour inspection



91 00 W286



ABOUTWATER Fratelli Fantini Spa
Pella (Novara), Italy - t +39 0322 918411
fantini@fantini.it - www.fantini.it
www.aboutwater.it