

AA/27

MANUEL TECHNIQUE

ABOUTWATER

 **Boffi**  **FANTINI**
RUBINETTI

AA/27

design Michael Anastassiades



P5 Y004F

LAVABO	pag. 110
BIDET	pag. 112
DOUCHE	pag. 114
BAIN-DOUCHE	pag. 125
ARTICLES DIVERS	pag. 127

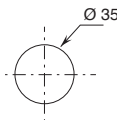
Informations techniques

AA/27 est fourni en série AVEC MANETTE.

Tous les mitigeurs lavabo et bidet sont équipés de **limiteurs de débit** 5 l/min.

PERÇAGE DU SANITAIRE:

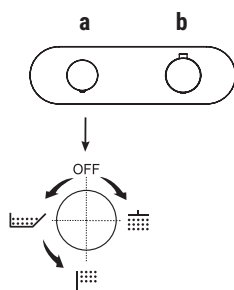
- Mitigeurs lavabo et bidet monotrou.



Le mitigeur thermostatique douche à encastrer 3/4" est disponible:

- art. Y372B+D372A - 2 sorties

- art. Y373B+D373A - 3 sorties



EXEMPLE:

art. Y373B+D373A

a) inverseur à rotation avec fermeture - Partant de la position centrale (fermé) tourner droite pour actionner la 1ère sortie, tourner gauche pour actionner la 2ème et 3ème sortie consécutivement.

b) commande pour régler la température.

Matériel de base:

ACIER INOXYDABLE AISI 316/316 L

Finitions:

P5 Matt Gun Metal PVD

93 Acier Brossé



P5 - Matt Gun Metal PVD



93 - Acier Brossé



Vidéo de fonctionnement de la pomme de douche jet pluire art. 8139

* Pour eventuelles pièces détachées, accessoires, articles divers et rallonges consulter les sections appropriées du tarif

CARTOUCHE TRADITIONNELLE

Mitigeur lavabo monotrou

_entraxe bec 10 cm



Y004WF

SANS VIDAGE

Y004F

AVEC VIDAGE

Mitigeur lavabo surélevé monotrou

_entraxe bec 11,5 cm



Y006WF

SANS VIDAGE

Mitigeur lavabo mural

_entraxe bec 20 cm



Y011B+Y011A

SANS VIDAGE

Mitigeur lavabo mural

_entraxe bec 20 cm



Y111B+M111A

SANS VIDAGE

Mitigeur bidet monotrou

_entraxe bec 11,5 cm



Y008WF

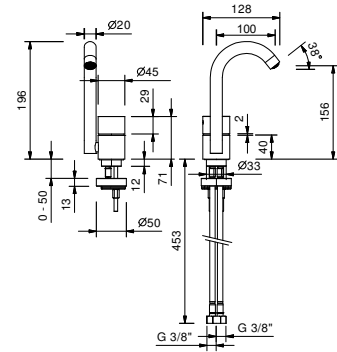
SANS VIDAGE

Y008F

AVEC VIDAGE

Y004WF**Mitigeur lavabo monotrou**

- entraxe bec 10 cm
- manette
- limiteur de débit 5 l/min à 3 bar
- flexibles d'alimentation
- SANS VIDAGE

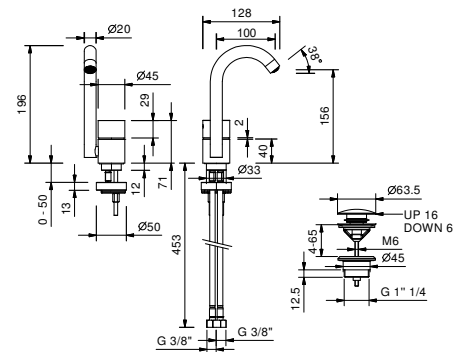


Matt Gun Metal PVD
Acier Brossé

33 P5 Y004WF
33 93 Y004WF

Y004F**Mitigeur lavabo monotrou**

- entraxe bec 10 cm
- manette
- limiteur de débit 5 l/min à 3 bar
- flexibles d'alimentation
- AVEC VIDAGE clapet à pression

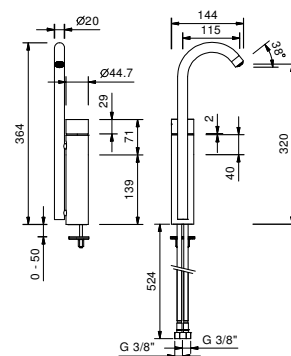


Matt Gun Metal PVD
Acier Brossé

33 P5 Y004F
33 93 Y004F

Y006WF**Mitigeur lavabo surélevé monotrou**

- entraxe bec 11,5 cm
- manette
- limiteur de débit 5 l/min à 3 bar
- flexibles d'alimentation
- SANS VIDAGE



Matt Gun Metal PVD
Acier Brossé

33 P5 Y006WF
33 93 Y006WF

Mitigeur lavabo mural

- entraxe bec 20 cm
- manette
- limiteur de débit 5 l/min à 3 bar
- entrées en 1/2"
- SANS VIDAGE

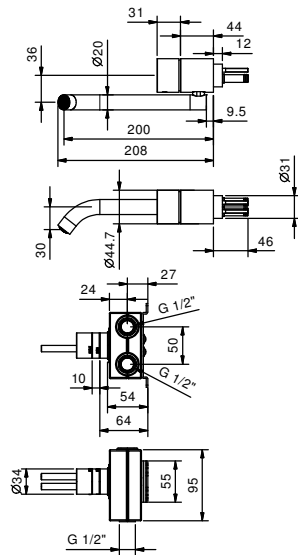
Y011B**Partie externe**

Matt Gun Metal PVD

33 P5 Y011B

Acier Brossé**33 93 Y011B****Y011A****Pièce Partie à encastrer**

44 00 Y011A

**Mitigeur lavabo mural**

- entraxe bec 20 cm
- manette
- limiteur de débit 5 l/min à 3 bar
- entrées en 1/2"
- SANS VIDAGE

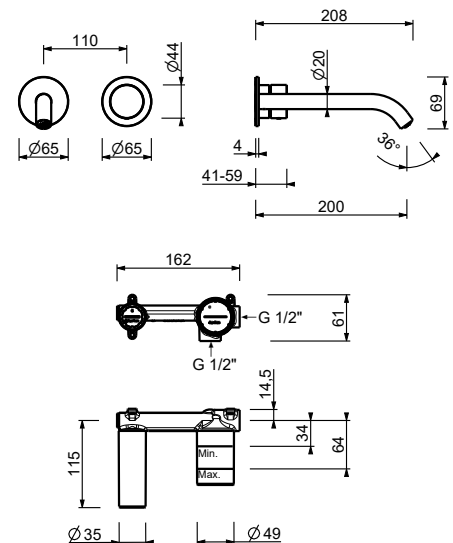
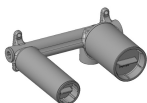
Y111B**Partie externe**

Matt Gun Metal PVD

33 P5 Y111B

Acier Brossé**33 93 Y111B****M111A****Pièce Partie à encastrer**

44 00 M111A



CARTOUCHE TRADITIONNELLE

Mitigeur douche à encastrer

_entrées en 1/2"



Y063B+M063A

1 sortie



Y181B+M585A

2 sorties



Y189B+M587A

3 sorties

CARTOUCHE TRADITIONNELLE

Mitigeur douche à encastrer

_entrées en 1/2"



Y123B+M523A

2 sorties



Y123B+M623A

2 sorties

Mitigeur douche à encastrer

_entrées en 3/4"



Y372B+D372A

2 sorties



Y373B+D373A

3 sorties



Y800B+H500A



Y390B+D491A

robinet d'arrêt

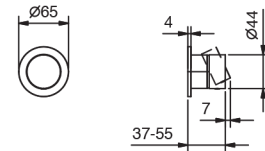
Mitigeur douche à encastrer

- manette
- **1 sortie** en 1/2"
- entrées en 1/2"
- isolation acoustique

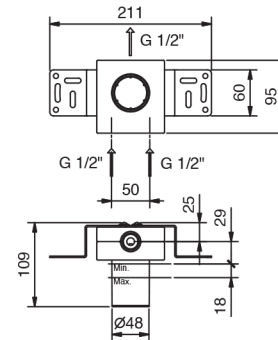
Y063B**Partie externe**

Matt Gun Metal PVD
Acier Brossé

33 P5 Y063B
33 93 Y063B

**M063A****Piece Partie à encastrer**

44 00 M063A

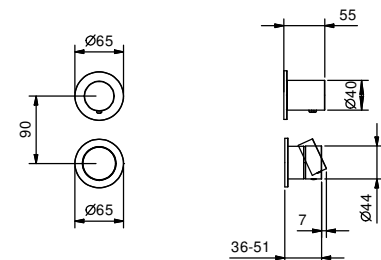
**Mitigeur douche à encastrer**

- manettes
- inverseur **2 sorties** à rotation
- entrées en 1/2"
- isolation acoustique

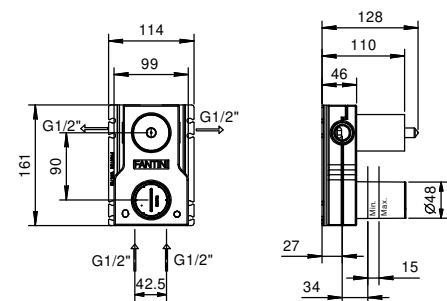
Y181B**Partie externe**

Matt Gun Metal PVD
Acier Brossé

33 P5 Y181B
33 93 Y181B

**M585A****Piece Partie à encastrer**

44 00 M585A



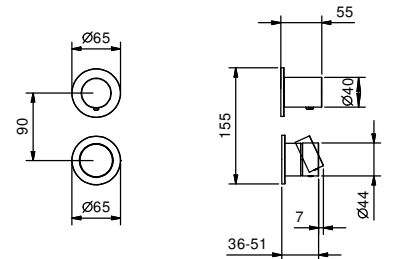
Mitigeur douche à encastrer

- manettes
- inverseur **3 sorties** à rotation
- entrées en 1/2"
- isolation acoustique

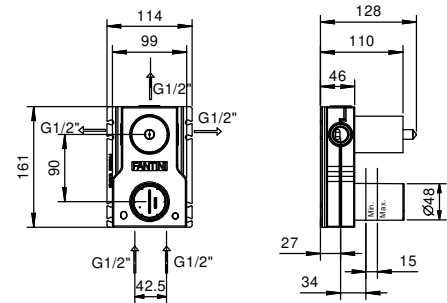
Y189B**Partie externe**

Matt Gun Metal PVD
Acier Brossé

33 P5 Y189B
33 93 Y189B

**M587A****Piece Partie à encastrer**

44 00 M587A



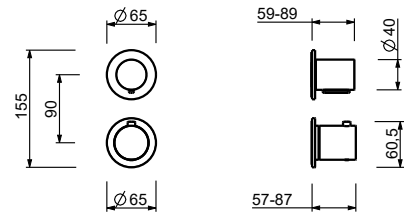
Mitigeur thermostatique douche à encastrer 1/2"

- manettes
- avec rosaces
- inverseur **2 sorties** à rotation
- entrées en 1/2"
- isolation acoustique
- seulement installation verticale

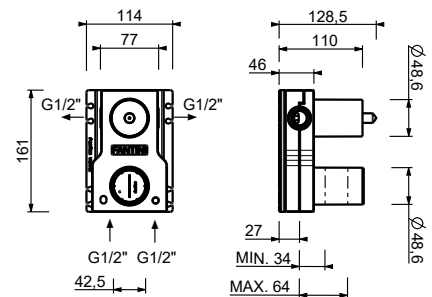
Y123B**Partie externe**

Matt Gun Metal PVD
Acier Brossé

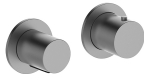
33 P5 Y123B
33 93 Y123B

**M523A****Piece Partie à encastrer**

44 00 M523A

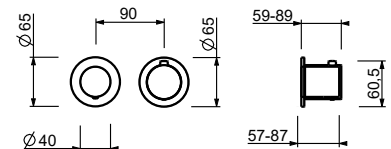
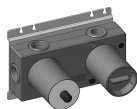
**Mitigeur thermostatique douche à encastrer 1/2"**

- manettes
- avec rosaces
- inverseur **2 sorties** à rotation
- entrées en 1/2"
- isolation acoustique
- seulement installation horizontale

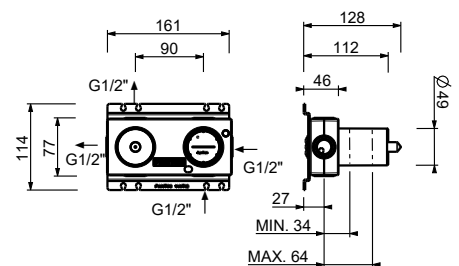
Y123B**Partie externe**

Matt Gun Metal PVD
Acier Brossé

33 P5 Y123B
33 93 Y123B

**M623A****Piece Partie à encastrer**

44 00 M623A



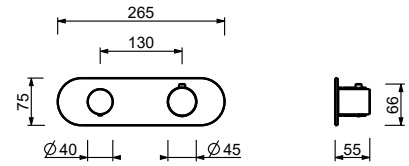
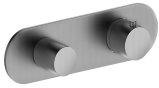
Mitigeur thermostatique douche à encastrer 3/4"

- manettes
- inverseur **2 sorties** à rotation avec arrêt
- seulement installation horizontale
- entrées en 3/4"

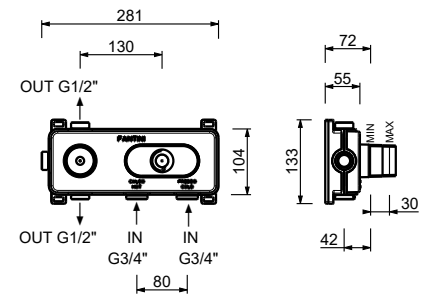
Y372B**Partie externe**

Matt Gun Metal PVD
Acier Brossé

33 P5 Y372B
33 93 Y372B

**D372A****Pièce Partie à encastrer**

19 00 D372A

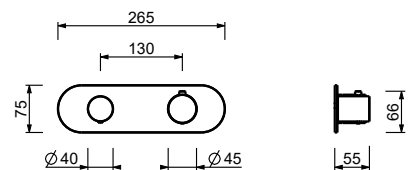
**Mitigeur thermostatique douche à encastrer 3/4"**

- manettes
- inverseur **3 sorties** à rotation avec arrêt
- seulement installation horizontale
- entrées en 3/4"

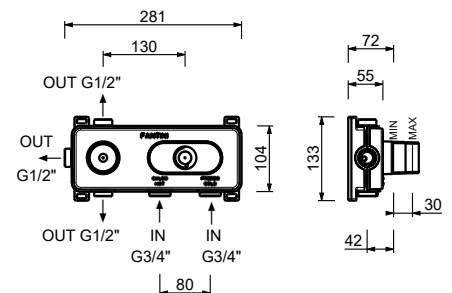
Y373B**Partie externe**

Matt Gun Metal PVD
Acier Brossé

33 P5 Y373B
33 93 Y373B

**D373A****Pièce Partie à encastrer**

19 00 D373A



Mitigeur thermostatique douche à encastrer 3/4"

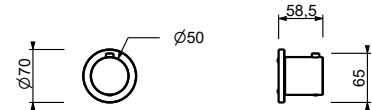
- manette
- entrées en 3/4"
- isolation acoustique

N.B. Ce mitigeur doit toujours être commandé avec robinet d'arrêt : Y390B+D491A

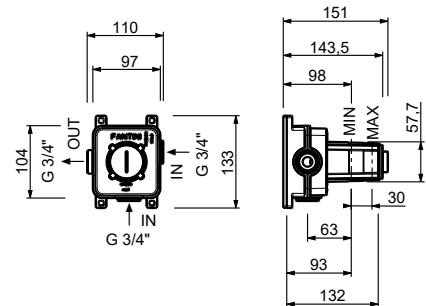
Y800B**Partie externe**

Matt Gun Metal PVD
Acier Brossé

33 P5 Y800B
33 93 Y800B

**H500A****Pièce Partie à encastrer**

44 00 H500A

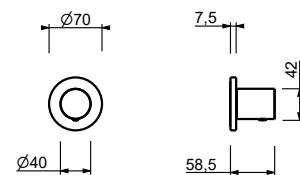
**Robinet d'arrêt 3/4"**

- manette
- tête céramique 90°
- entrées en 3/4"
- isolation acoustique

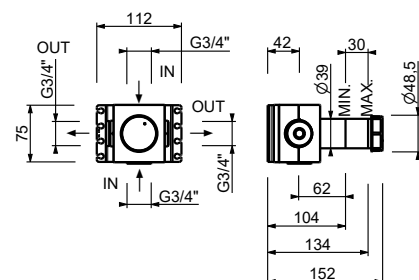
Y390B**Partie externe**

Matt Gun Metal PVD
Acier Brossé

33 P5 Y390B
33 93 Y390B

**D491A****Pièce Partie à encastrer**

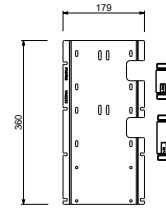
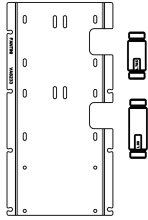
19 00 D491A



W275**Optionnel : Système "Easy Fix"**

Plaques et connexions :

- pour montage horizontal ou vertical facilité pour thermostatiques
- pour montage art. H500A / D491A - **1 sortie**
- pour montage H500A / D491A (2 PCS) - **2 sorties**

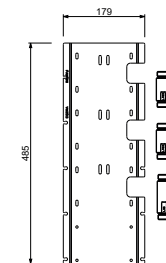
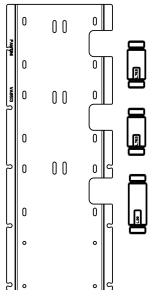
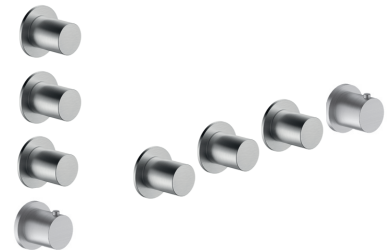
**EXEMPLE DE COMBINAISONS - 1 SORTIE****EXEMPLE DE COMBINAISONS - 2 SORTIES**

91 00 W275

W276**Optionnel : Système "Easy Fix"**

Plaques et connexions :

- pour montage horizontal ou vertical facilité pour thermostatiques
- pour montage H500A / D491A (3 PCS) - **3 sorties**

**EXEMPLE DE COMBINAISONS - 3 SORTIES**

91 00 W276

8139

Pomme de douche jet pluie

- Ø 3.2 cm
- matériel de base : acier
- orientable
- pour installation murale
- limiteur de débit 10 l/min
- entrée en 1/2"
- système anticalcaire

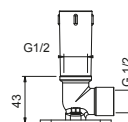
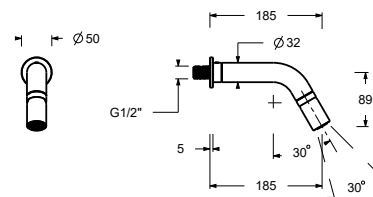
N.B. Conditions nécessaires pour le fonctionnement correct:
débit min.: 10 l/min



Acier Brillant 81 38 8139
 Matt Gun Metal PVD 81 P5 8139
Acier Brossé 81 93 8139

OPTIONNEL: Partie encastrée pour placoplâtre

W046 91 00 W046



8127

Pomme de douche jet pluie

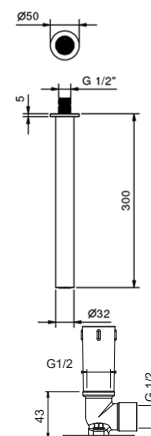
- Ø 3.2 cm
- matériel de base : acier
- pour installation plafond
- limiteur de débit 10 l/min
- entrée en 1/2"
- système anticalcaire



Matt Gun Metal PVD 81 P5 8127
Acier Brossé 81 93 8127

OPTIONNEL: Partie encastrée pour placoplâtre

W046 91 00 W046

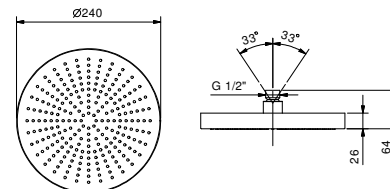


8053

Pomme de douche jet pluie

- Ø 24 cm
- matériel de base : acier
- limiteur de débit 12 l/min à 3 bar
- système anticalcaire
- entrée en 1/2"
- clapet anti-retour

N.B. Conditions nécessaires pour le fonctionnement correct:
débit min.: 10 l/min



Matt Gun Metal PVD 81 P5 8053
Acier Brossé 81 93 8053

8080

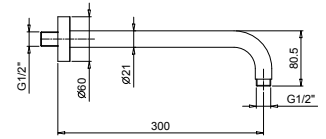
Bras de douche

- longueur 30 cm
- rosace rond
- pour installation murale
- entrée en 1/2"

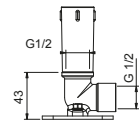


Matt Gun Metal PVD
Acier Brossé

81 P5 8080
81 93 8080

**OPTIONNEL: Partie encastrée pour placoplâtre****W046**

91 00 W046



8167

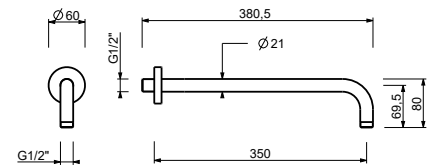
Bras de douche

- longueur 35 cm
- rosace rond
- pour installation murale
- entrée en 1/2"

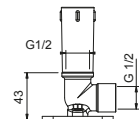


Matt Gun Metal PVD
Acier Brossé

81 P5 8167
81 93 8167

**OPTIONNEL: Partie encastrée pour placoplâtre****W046**

91 00 W046



8059

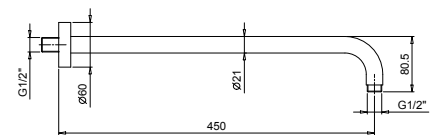
Bras de douche

- longueur 45 cm
- rosace rond
- pour installation murale
- entrée en 1/2"

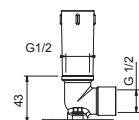


Matt Gun Metal PVD
Acier Brossé

81 P5 8059
81 93 8059

**OPTIONNEL: Partie encastrée pour placoplâtre****W046**

91 00 W046



8058**Bras de douche**

- longueur 25 cm
- rosace rond
- pour installation plafond
- entrée en 1/2"

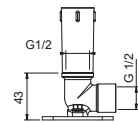
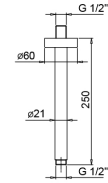


Matt Gun Metal PVD
Acier Brossé

81 P5 8058
81 93 8058

OPTIONNEL: Partie encastrée pour placoplâtre**W046**

91 00 W046

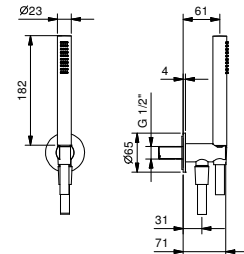
**8125****Combiné de douche**

- douchette FIT
- prise d'eau avec support douchette
- flexible PVC 150 cm
- entrée en 1/2"



Matt Gun Metal PVD
Acier Brossé

81 P5 8125
81 93 8125

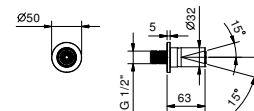
**8128****Pomme de douche latérale**


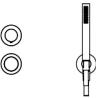
- matériel de base : acier
- orientable
- limiteur de débit 5 l/min
- entrée en 1/2"
- système anticalcaire

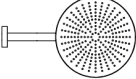
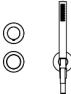


Matt Gun Metal PVD
Acier Brossé


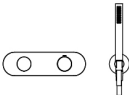
81 P5 8128
81 93 8128

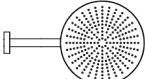
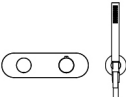


SET DE DOUCHE.1	Art.	Description	Finitions	
	8139	Pomme de douche jet pluie	P5	Matt Gun Metal PVD
	Y181B+M585A	Mitigeur douche à encastrer	93	Acier Brossé
	8125	Combiné de douche		
				

SET DE DOUCHE.2	Art.	Description	Finitions	
	8080	Bras de douche	P5	Matt Gun Metal PVD
	8053	Pomme de douche jet pluie	93	Acier Brossé
	Y181B+M585A	Mitigeur douche à encastrer		
	8125	Combiné de douche		
				

DOUCHE : compositions cartouche thermostatique

SET DE DOUCHE.1	Art.	Description	Finitions	
	8139	Pomme de douche jet pluie	P5	Matt Gun Metal PVD
	Y372B+D372A	Mitigeur thermostatique douche à encastrer 3/4"	93	Acier Brossé
	8125	Combiné de douche		
				

SET DE DOUCHE.2	Art.	Description	Finitions	
	8080	Bras de douche	P5	Matt Gun Metal PVD
	8053	Pomme de douche jet pluie	93	Acier Brossé
	Y372B+D372A	Mitigeur thermostatique douche à encastrer 3/4"		
	8125	Combiné de douche		
				

CARTOUCHE TRADITIONNELLE

Mitigeur bain-douche à encastrer

_entraxe bec 15 cm

_entrées en 1/2"



Y120B+D220A

2 sorties

Mitigeur bain-douche à encastrer

_entraxe bec 20 cm

_entrées en 1/2"



Y121B+D220A

2 sorties

Mélangeur bain-douche sur gorge

_entraxe bec 11,5 cm

_entrées en 1/2"



Y065

2 sorties

Mitigeur bain-douche installation au sol

_entraxe bec 11,5 cm

_entrées en 1/2"



Y080B+Y080A

2 sorties

Mitigeur bain-douche à encastrer

- entraxe bec 15 cm
- manette
- inverseur **2 sorties** à rotation
- douchette FIT
- prise d'eau avec support douchette
- flexible PVC 150 cm
- entrées en 1/2"

Y120B



Partie externe

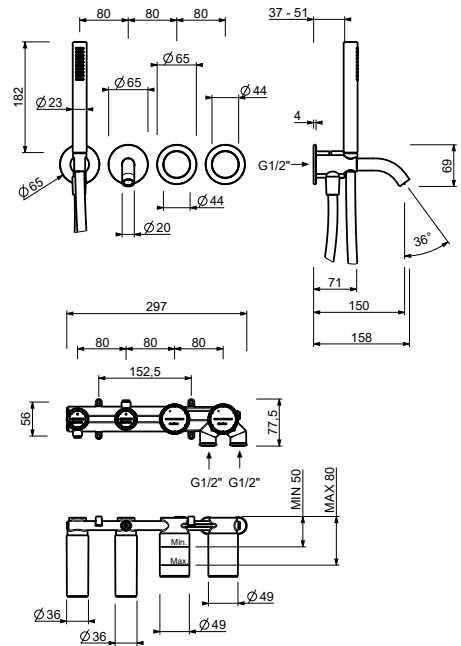
Matt Gun Metal PVD 33 P5 Y120B
Acier Brossé **33 93 Y120B**

D220A



Pièce Partie à encastrer

44 00 D220A



Mitigeur bain-douche à encastrer

- entraxe bec 20 cm
- manette
- inverseur **2 sorties** à rotation
- douchette FIT
- prise d'eau avec support douchette
- flexible PVC 150 cm
- entrées en 1/2"

Y121B



Partie externe

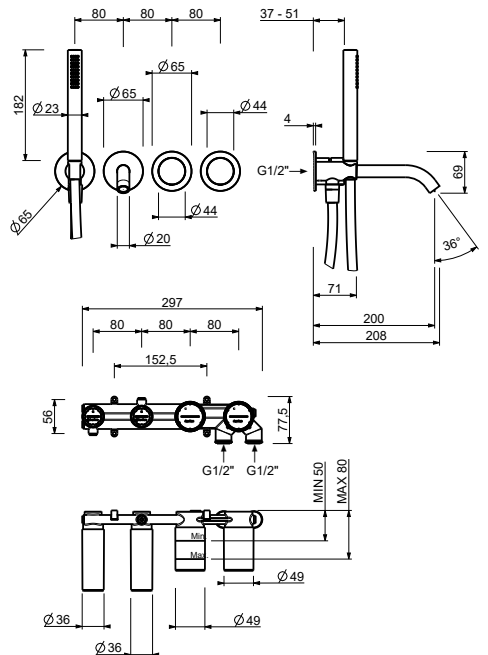
Matt Gun Metal PVD 33 P5 Y121B
Acier Brossé **33 93 Y121B**

D220A



Pièce Partie à encastrer

44 00 D220A

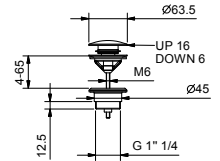


8434

Vidage

- 1" 1/4
- clapet à pression
- pour lavabos sans trop-plein
- pour lavabos avec trop-plein
- universel

N.B. liste complète des finitions dans la section Articles Divers à la fin du Tarif



Matt Gun Metal PVD
Acier Brossé

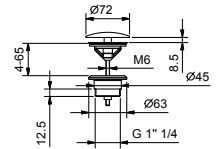
91 P5 8434
91 93 8434

8435

Vidage

- 1" 1/4
- pour lavabos sans trop-plein
- pour lavabos avec trop-plein
- sortie libre
- universel

N.B. liste complète des finitions dans la section Articles Divers à la fin du Tarif



Matt Gun Metal PVD
Acier Brossé

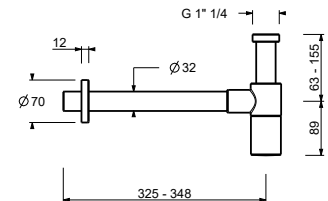
91 P5 8435
91 93 8435

9234

Siphon bouteille

- 1" 1/4
- pour lavabo

N.B. liste complète des finitions dans la section Articles Divers à la fin du Tarif



Matt Gun Metal PVD
Acier Brossé

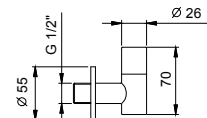
91 P5 9234
91 93 9234

8364

Paire de filtres

- avec robinet d'arrêt
- filtre (possibilité d'inspection)
- entrée en 1/2"

N.B. liste complète des finitions dans la section Articles Divers à la fin du Tarif



Matt Gun Metal PVD
Acier Brossé

91 P5 8364
91 93 8364

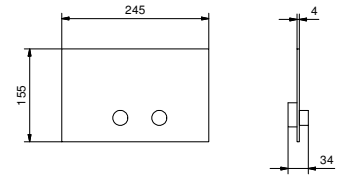
8402

Plaque de déclenchement pour réservoir GEBERIT

- matériel de base : acier
- boutons en relief
- avec boutons ronds
- sans fixations visibles

N.B. liste complète des finitions dans la section Articles Divers à la fin du Tarif

N.B. compatible UNIQUEMENT AVEC Geberit Sigma 8/Sigma 12



Matt Gun Metal PVD
Acier Brossé

91 P5 8402
91 93 8402

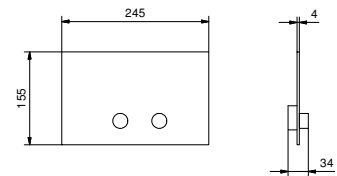
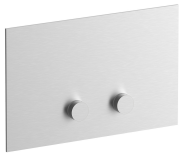
W216

Plaque de déclenchement pour réservoir TECE

- matériel de base : acier
- boutons en relief
- avec boutons ronds
- profondeur minimale : voir les instructions d'installation
- sans fixations visibles

N.B. liste complète des finitions dans la section Articles Divers à la fin du Tarif

N.B. compatible UNIQUEMENT AVEC Tecebox Octa II



Matt Gun Metal PVD
Acier Brossé

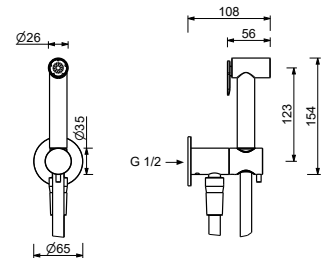
91 P5 W216
91 93 W216

W291

Douchette nettoyage WC

- nettoyage WC
- prise d'eau avec support douchette
- robinets d'arrêt
- rosace rond
- flexible en laiton 120 cm

N.B. liste complète des finitions dans la section Articles Divers à la fin du Tarif



Matt Gun Metal PVD
Acier Brossé

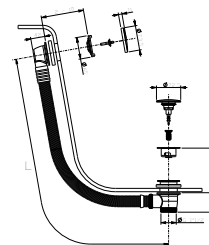
91 P5 W291
91 93 W291

W001

Vidage pour baignoire

- avec manette
- AVEC VIDAGE

N.B. liste complète des finitions dans la section Articles Divers à la fin du Tarif



Matt Gun Metal PVD
Acier Brossé

91 P5 W001
91 93 W001

W002**Vidage pour baignoire**

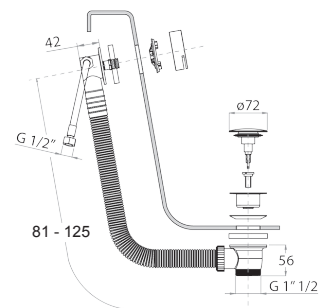
- avec manette
- alimentation d'eau par trop-plein
- AVEC VIDAGE

N.B. liste complète des finitions dans la section Articles Divers à la fin du Tarif



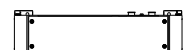
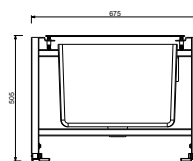
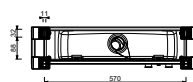
Matt Gun Metal PVD
Acier Brossé

91 P5 W002
91 93 W002

**W286****Plaque pour bain-douche sur gorge**

- plaque de fixation
- sans plaque de finition

N.B. À compléter avec des revêtements permettant l'accès pour inspection



91 00 W286



ABOUTWATER Fratelli Fantini Spa
Pella (Novara), Italy - t +39 0322 918411
fantini@fantini.it - www.fantini.it
www.aboutwater.it