

AC/ECLIPSE

TECHNISCHES HANDBUCH

ABOUTWATER

 **Boffi**  **FANTINI**
RUBINETTI

AC/ECLIPSE

design Studiocharlie



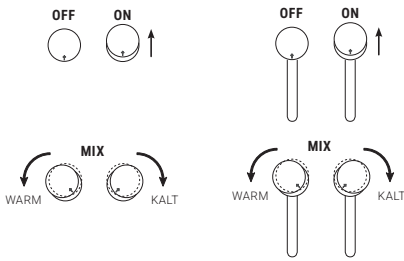
93 L607W
Compasso d'Oro ADI

WASCHTISCH	s. 208
BIDET	s. 212
DUSCHE	s. 213
BADEWANNE	s. 220
ZUBEHÖR	s. 223

Technische Hinweise

AC/ECLIPSE wird standardmäßig MIT GRIFF geliefert.

Wasch- und Bidet-Mischer sind mit einem **Perlator** bis zu 5 l/min ausgestattet.



- MISCHER MIT STANDARDKARTUSCHE

Durch Vorwärts- und Rückwärtsbewegen des Griffs wird die Wassermenge eingestellt.

Die Wassertemperatur wird durch Bewegen des Griffes nach rechts oder links reguliert.

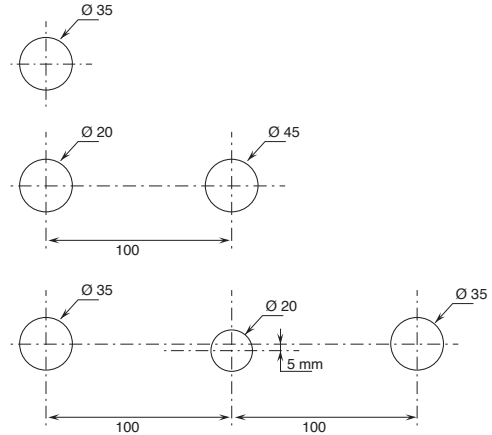
Diese beiden Bewegungen des oberen Griffs geben den unteren Griff teilweise frei.

BOHRLÖCHER FÜR ARMATUREN IN WASCHTISCHEN:

- Einloch-Waschtisch und Bidetmischer.

- 2-Griff-Waschtischarmaturen.
Art. L807W

- 3-Loch-Waschtischarmaturen.
Art. L607W



Der Duschthermostat 3/4" steht zur Verfügung:

- Art. L772B+D972A - 2 Ausgänge

- Art. L773B+D973A - 3 Ausgänge

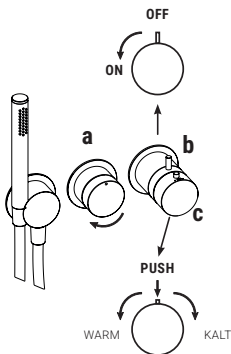
BEISPIEL:

Art. L773B+D973A

a) Drehbarer Umsteller - Ausgehend von der Mittelstellung wird durch Drehen nach rechts der 1. Abgang aktiviert, und nacheinander der 2. und 3. Abgang.

b) Steuerung zum Öffnen/Schließen und zur Regelung der Durchflussmenge.

c) Temperatureinstellung.



Basismaterial: EDELSTAHL AISI 316/316 L

Oberflächen:

P5 Matt Gun Metal PVD

93 Edelstahl gebürstet

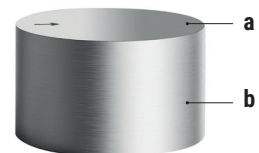


P5 - Matt Gun Metal PVD



93 - Edelstahl gebürstet

AC/ECLIPSE zeichnet sich durch die doppelte Oberflächenbearbeitung des Produkts aus: der Körper des gebürsteten Zylinders (a) und der obere Teil der polierten Drehscheibe (die einzeln von einem Mitarbeiter bearbeitet werden, der gleichzeitig auch die Qualität der erzielten Oberfläche bewertet). (b)



* Ersatzteile, Zubehör, verschiedene Artikel und Verlängerungen können in bestimmten Preislisten eingesehen werden

STANDARDKARTUSCHE

1-Loch-Waschtischmischer
_Achsabstand Auslauf 13 cm



L504WF
OHNE ABLAUF

1-Loch-Waschtischmischer hoch 2-Loch-Waschtischmischer
_Achsabstand Auslauf 19 cm



L506WF
OHNE ABLAUF



L807W
OHNE ABLAUF

Wandwaschtischmischer
_Achsabstand Auslauf 22 cm



L513B+D711A
OHNE ABLAUF

Bodenstand-Waschtischmischer
_Achsabstand Auslauf 19 cm



L536B+D736A
OHNE ABLAUF

Waschbeckenwandeinlauf
_Achsabstand Auslauf 22 cm



Z238

Waschbeckenstandeinlauf
_Achsabstand Auslauf 22,5 cm



Z240B+Z240A

1-Loch-Bidetmischer
_Achsabstand Auslauf 13 cm



L508WF
OHNE ABLAUF

Waschbeckenstandeinlauf
_Achsabstand Auslauf 16 cm



Z239

90° KERAMIKOBERTEIL

3-Loch-Waschtischmischer
_Achsabstand Auslauf 16 cm



L607W
OHNE ABLAUF

Wandwaschtischmischer
_Achsabstand Auslauf 22 cm

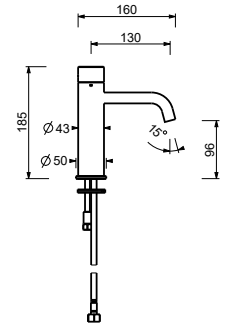


L613B+D810A
OHNE ABLAUF

L504WF

1-Loch-Waschtischmischer

- Achsabstand Auslauf 13 cm
- Griff
- Wasserdurchflussbegrenzer auf 4,5 l/min bei 3 bar
- Versorgungsleitung/schläuche
- OHNE ABLAUF



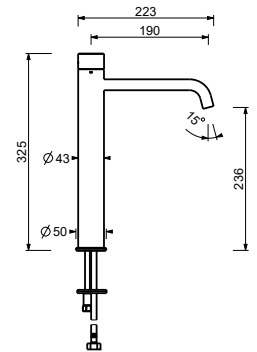
Matt Gun Metal PVD
Edelstahl gebürstet

40 P5 L504WF
40 93 L504WF

L506WF

1-Loch-Waschtischmischer hoch

- Achsabstand Auslauf 19 cm
- Griff
- Wasserdurchflussbegrenzer auf 4,5 l/min bei 3 bar
- Versorgungsleitung/schläuche
- OHNE ABLAUF



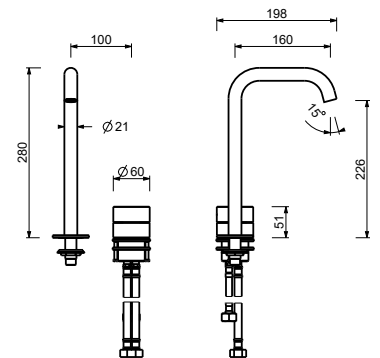
Matt Gun Metal PVD
Edelstahl gebürstet

40 P5 L506WF
40 93 L506WF

L807W

2-Loch-Waschtischmischer

- Achsabstand Auslauf 16 cm
- Griff
- Wasserdurchflussbegrenzer auf 4,5 l/min bei 3 bar
- Versorgungsleitung/schläuche
- OHNE ABLAUF



Matt Gun Metal PVD
Edelstahl gebürstet

40 P5 L807W
40 93 L807W

Bodenstand-Waschtismischer

- Achsabstand Auslauf 19 cm
- Griff
- Wasserdurchflussbegrenzer auf 4,5 l/min bei 3 bar
- 1/2" Eingänge
- OHNE ABLAUF

L536B



D736A

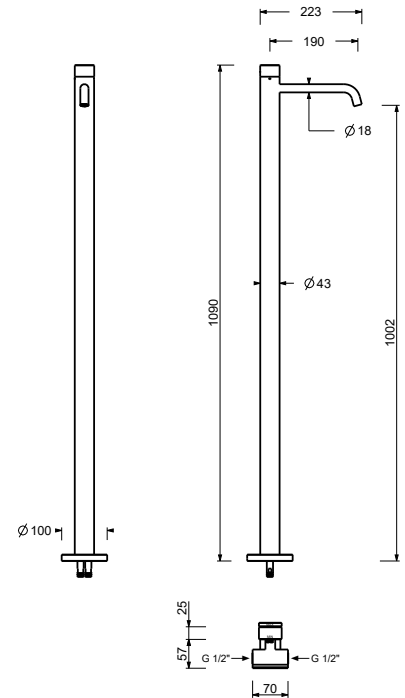


AP-Teil

Matt Gun Metal PVD 40 P5 L536B
Edelstahl gebürstet 40 93 L536B

UP-Teil

40 00 D736A



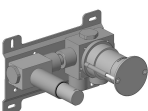
Wandwaschtismischer

- Achsabstand Auslauf 22 cm
- Griff
- Wasserdurchflussbegrenzer auf 4,5 l/min bei 3 bar
- 1/2" Eingänge
- OHNE ABLAUF

L513B



D711A

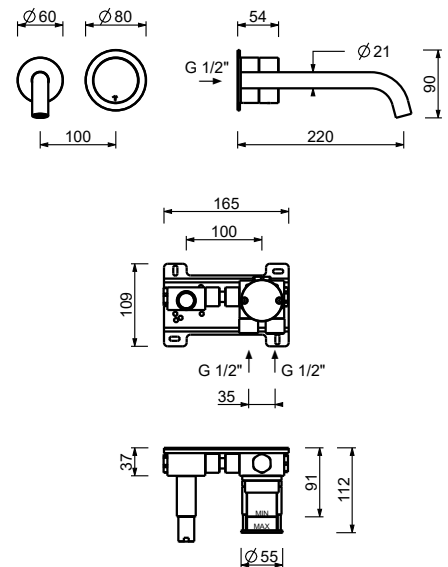


AP-Teil

Matt Gun Metal PVD 40 P5 L513B
Edelstahl gebürstet 40 93 L513B

UP-Teil

40 00 D711A

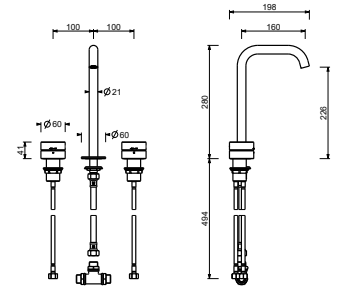


L607W



3-Loch-Waschtischmischer

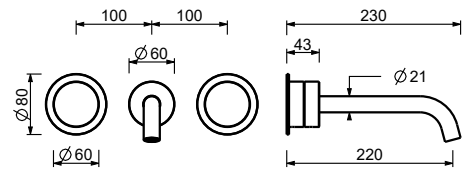
- Achsabstand Auslauf 16 cm
- Griffe
- Wasserdurchflussbegrenzer auf 4,5 l/min bei 3 bar
- 90° Keramikventil
- Versorgungsleitung/schläuche
- OHNE ABLAUF



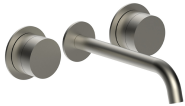
Matt Gun Metal PVD
Edelstahl gebürstet 40 P5 L607W
40 93 L607W

Wandwaschtischmischer

- Achsabstand Auslauf 22 cm
- Griffe
- Wasserdurchflussbegrenzer auf 4,5 l/min bei 3 bar
- 90° Keramikventil
- 1/2" Eingänge
- OHNE ABLAUF

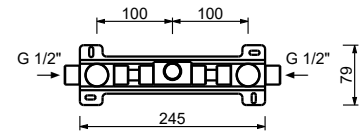


L613B

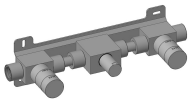


AP-Teil

Matt Gun Metal PVD 40 P5 L613B
Edelstahl gebürstet **40 93 L613B**

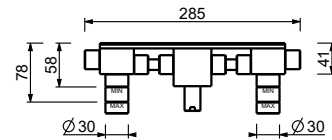


D810A



UP-Teil

40 00 D810A



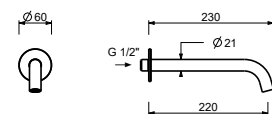
WASCHTISCH : Auslauf

Z238



Waschbeckenwandinlauf

- Achsabstand Auslauf 22 cm
- Wasserdurchflussbegrenzer auf 4,5 l/min bei 3 bar
- 1/2" Eingang



Matt Gun Metal PVD 40 P5 Z238
Edelstahl gebürstet **40 93 Z238**

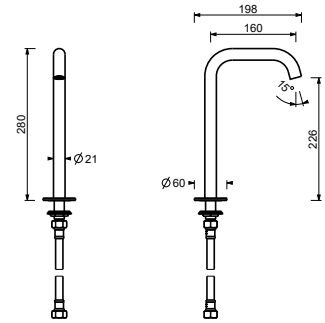
Z239



Waschbeckenstandeinlauf

- Achsabstand Auslauf 16 cm
- Wasserdurchflussbegrenzer auf 4,5 l/min bei 3 bar

Matt Gun Metal PVD
Edelstahl gebürstet 40 P5 Z239
40 93 Z239



Waschbeckenstandeinlauf

- Achsabstand Auslauf 22,5 cm
- Wasserdurchflussbegrenzer auf 4,5 l/min bei 3 bar

Z240B



AP-Teil

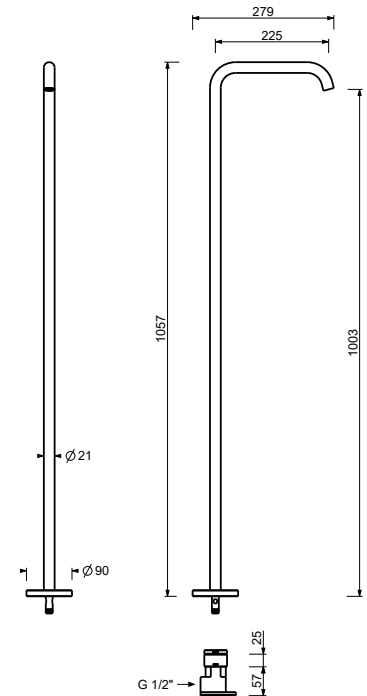
Matt Gun Metal PVD 40 P5 Z240B
Edelstahl gebürstet **40 93 Z240B**

Z240A



UP-Teil

40 00 Z240A



BIDET : Standardkartusche

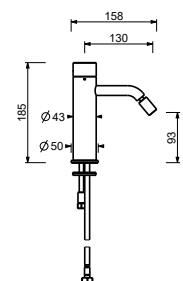
L508WF



1-Loch-Bidetmischer

- Achsabstand Auslauf 13 cm
- Griff
- Wasserdurchflussbegrenzer auf 4,5 l/min bei 3 bar
- Perlator mit Gelenk
- Versorgungsleitung/schläuche
- OHNE ABLAUF

Matt Gun Metal PVD 40 P5 L508WF
Edelstahl gebürstet **40 93 L508WF**



STANDARDKARTUSCHE

UP-Brausemischer

_1/2" Eingänge



L563B+D763A
1 Ausgang



L585B+D785A
2 Ausgänge



L587B+D787A
3 Ausgänge

THERMOSTATKARTUSCHE

UP-Brausemischer

_1/2" Eingänge



L772B+D972A
2 Ausgänge



L773B+D973A
3 Ausgänge



L700B+D900A

UP-Brausemischer

- Griff
- 1/2" **1 Ausgang**
- 1/2" Eingänge
- Schallschutz

L563B

AP-Teil

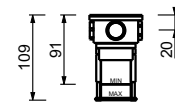
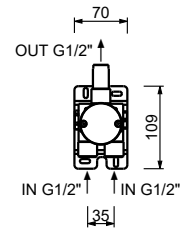
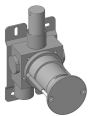
Matt Gun Metal PVD
Edelstahl gebürstet 40 P5 L563B
40 93 L563B



D763A

UP-Teil

40 00 D763A



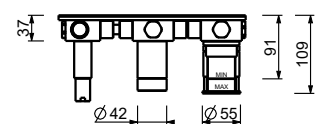
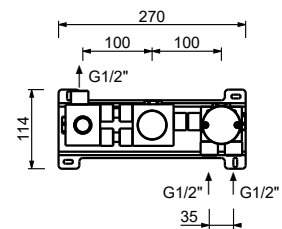
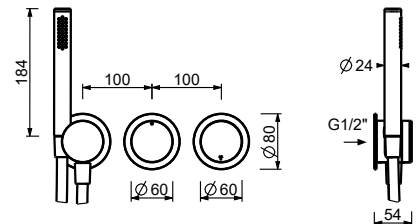
UP-Brausemischer

- Griffe
- Drehumsteller **2-Wege**
- 1/2" Eingänge
- Schallschutz

L585B

AP-Teil

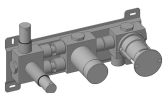
Matt Gun Metal PVD
Edelstahl gebürstet 40 P5 L585B
40 93 L585B



D785A

UP-Teil

40 00 D785A



UP-Brausemischer

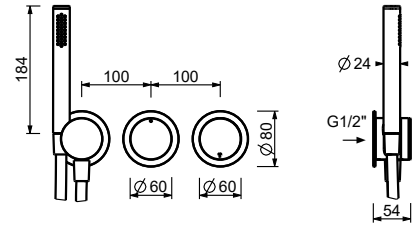
- Griffe
- Drehumsteller **3-Wege**
- 1/2" Eingänge
- Schallschutz

L587B

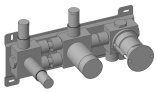


AP-Teil

Matt Gun Metal PVD
Edelstahl gebürstet 40 P5 L587B
40 93 L587B

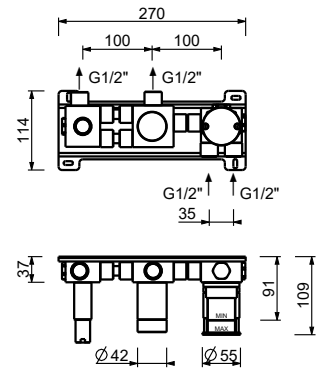


D787A



UP-Teil

40 00 D787A



DUSCHE : Thermostatkartusche

1/2" UP-Thermostatbrausemischer

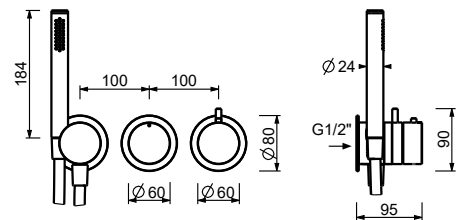
- Griffe
- Drehumsteller **2-Wege** mit Absperrung
- nur für horizontale Montage
- 1/2" Eingänge

L772B

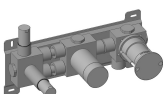


AP-Teil

Matt Gun Metal PVD 40 P5 L772B
Edelstahl gebürstet **40 93 L772B**

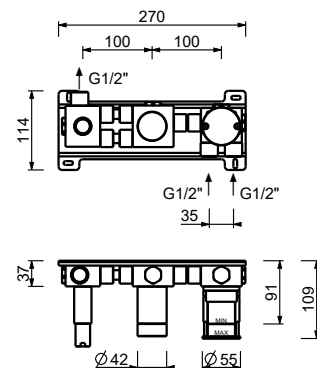


D972A



UP-Teil

40 00 D972A



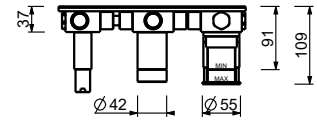
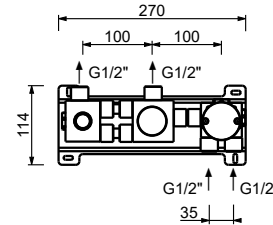
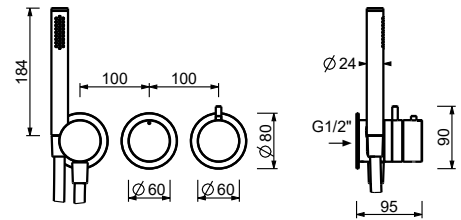
1/2" UP-Thermostatbrausemischer

- Griffe
- Drehumsteller **3-Wege** mit Absperrung
- nur für horizontale Montage
- 1/2" Eingänge

L773B

AP-Teil

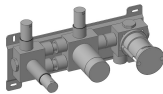
Matt Gun Metal PVD
Edelstahl gebürstet 40 P5 L773B
40 93 L773B



D973A

UP-Teil

40 00 D973A



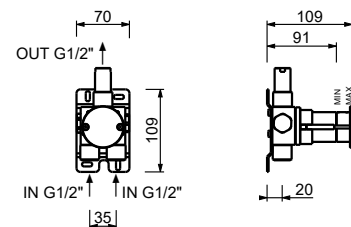
1/2" UP-Thermostatbrausemischer

- Griff
- 1/2" **1 Ausgang**
- 1/2" Eingänge
- Schallschutz
- mit Absperrventil

L700B

AP-Teil

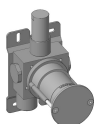
Matt Gun Metal PVD
Edelstahl gebürstet 40 P5 L700B
40 93 L700B



D900A

UP-Teil

40 00 D900A



GESAMTPREIS

Matt Gun Metal PVD
Edelstahl gebürstet

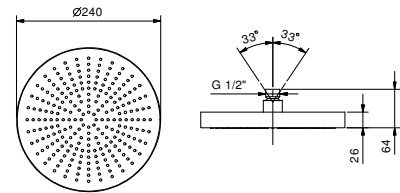
8053

Regenkopfbrause

- Ø 24 cm
- Basismaterial: Edelstahl
- Wasserdurchflussbegrenzer auf 12 l/min bei 3 bar
- Antikalksystem
- 1/2" Eingang
- Rückflussverhinderer



**Hinweis: Nötige Bedingungen für korrektes Funktionieren:
Mindestzufuhr: 10 l/min**



Matt Gun Metal PVD
Edelstahl gebürstet

81 P5 8053
81 93 8053

8080

Brausearm

- Länge 30 cm
- runde Rosette
- Wandmontage
- 1/2" Eingang



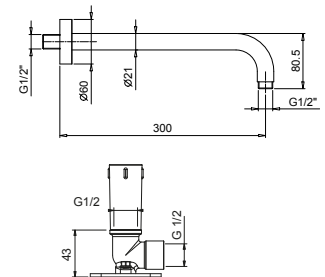
Matt Gun Metal PVD
Edelstahl gebürstet

81 P5 8080
81 93 8080

OPTIONAL: UP-Teil für Gipskarton

W046

91 00 W046



8167

Brausearm

- Länge 35 cm
- runde Rosette
- Wandmontage
- 1/2" Eingang



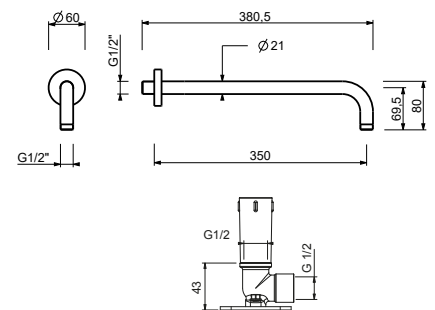
Matt Gun Metal PVD
Edelstahl gebürstet

81 P5 8167
81 93 8167

OPTIONAL: UP-Teil für Gipskarton

W046

91 00 W046



8059

Brausearm

- Länge 45 cm
- runde Rosette
- Wandmontage
- 1/2" Eingang



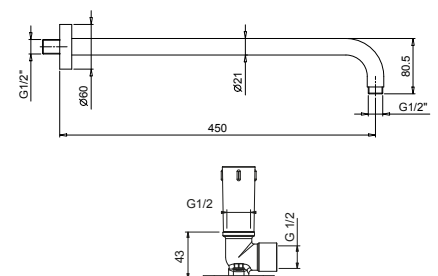
Matt Gun Metal PVD
Edelstahl gebürstet

81 P5 8059
81 93 8059

OPTIONAL: UP-Teil für Gipskarton

W046

91 00 W046



8058**Brausearm**

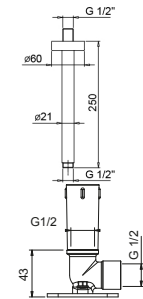
- Länge 25 cm
- runde Rosette
- Deckenmontage
- 1/2" Eingang



Matt Gun Metal PVD 81 P5 8058
Edelstahl gebürstet 81 93 8058

OPTIONAL: UP-Teil für Gipskarton

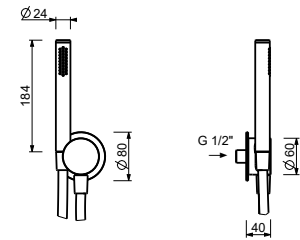
W046 91 00 W046

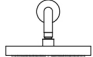

**8138****Brauseset**

- Wandbogen mit Brausehalter
- Schlauch PVC 150 cm
- 1/2" Eingang

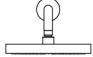



Matt Gun Metal PVD 40 P5 8138
Edelstahl gebürstet 40 93 8138



KOMBINATION.1	Art.	Beschreibung	Serienoberfläche	
	8080	Brausearm	P5	Matt Gun Metal PVD
	8053 L585B+D785A	Regenkopfbrause UP-Brausemischer	93	Edelstahl gebürstet
				

DUSCHE : Kombinationen mit Thermostatkartusche

KOMBINATION.1	Art.	Beschreibung	Serienoberfläche	
	8080	Brausearm	P5	Matt Gun Metal PVD
	8053 L772B+D972A	Regenkopfbrause 1/2" UP-Thermostatbrausemischer	93	Edelstahl gebürstet
				

90° KERAMIKOBERTEIL

Wannenrandmischer

_Achsabstand Auslauf 16 cm

_1/2" Eingänge



L665

2 Ausgänge

Wannenrandmischer

_1/2" Eingänge



L667

2 Ausgänge

STANDARDKARTUSCHE

UP-Wannenmischer

_Achsabstand Auslauf 22 cm

_1/2" Eingänge



L521B+D721A

2 Ausgänge

Bodenstand-Wannenmischer

_Achsabstand Auslauf 24,5 cm

_1/2" Eingänge



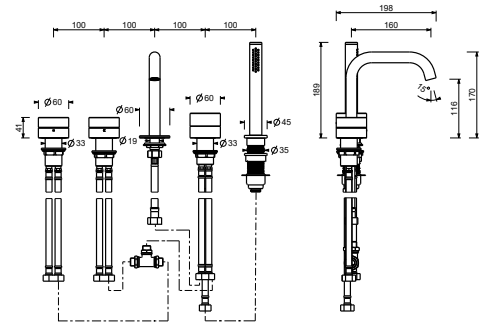
L580B+D736A

2 Ausgänge

L665

Wannenrandmischer

- Achsabstand Auslauf 16 cm
- Griffe
- 5-Loch
- Drehumsteller **2-Wege**
- Schlauch 150 cm
- 90° Keramikventil
- 1/2" Eingänge
- Versorgungsleitung/schläuche



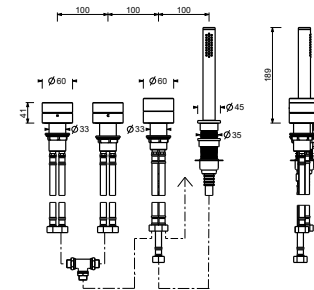
Matt Gun Metal PVD
Edelstahl gebürstet

40 P5 L665
40 93 L665

L667

Wannenrandmischer

- Griffe
- ohne Auslauf
- 4-Loch
- Drehumsteller **2-Wege**
- Schlauch 150 cm
- 90° Keramikventil
- 1/2" Eingänge
- Versorgungsleitung/schläuche



Matt Gun Metal PVD
Edelstahl gebürstet

40 P5 L667
40 93 L667

UP-Wannenmischer

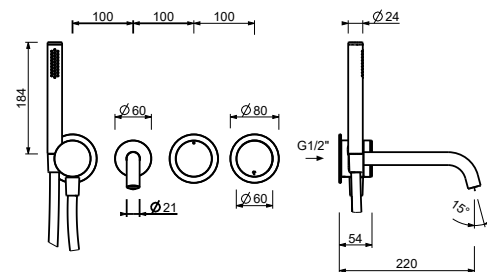
- Achsabstand Auslauf 22 cm
- Griffe
- Drehumsteller **2-Wege**
- Wandbogen mit Brausehalter
- Schlauch PVC 150 cm
- 1/2" Eingänge

L521B

AP-Teil

Matt Gun Metal PVD
Edelstahl gebürstet

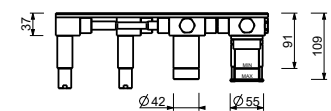
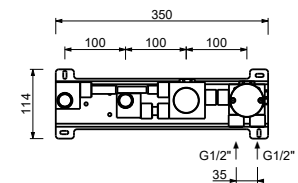
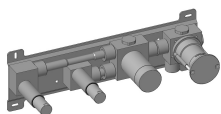
40 P5 L521B
40 93 L521B



D721A

UP-Teil

40 00 D721A



Bodenstand-Wannenmischer

- Achsabstand Auslauf 24,5 cm
- Griff
- Griff (Auf / Zu) mit Mengen- und Temperaturregelung
- Handbrausehalter
- Schlauch PVC 150 cm
- 1/2" Eingänge
- auf Fuß

L580B

AP-Teil

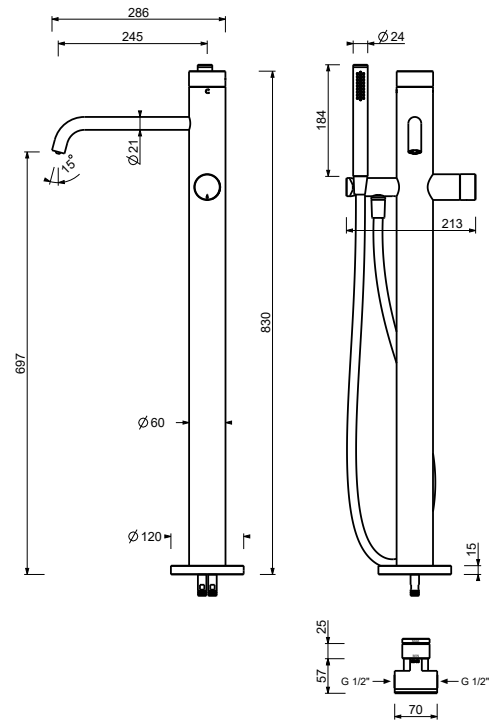
Matt Gun Metal PVD 40 P5 L580B
Edelstahl gebürstet 40 93 L580B



D736A

UP-Teil

40 00 D736A



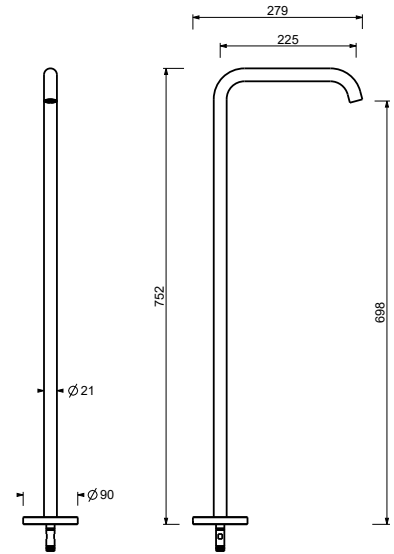
Bodenwanneinlauf

- 1/2" Eingänge
- Achsabstand Auslauf 22,5 cm

Z241B

AP-Teil

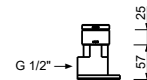
Matt Gun Metal PVD 40 P5 Z241B
Edelstahl gebürstet 40 93 Z241B



Z240A

UP-Teil

40 00 Z240A



ZUBEHÖR

8434

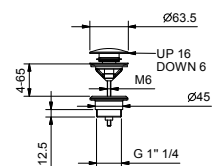
Ablauf

- 1" 1/4
- Druckverschluss
- für Waschbecken ohne Überlaufloch
- für Waschbecken mit Überlaufloch
- Universell

Hinweis: vollständige Liste der Oberflächen bei dem Abschnitt Zubehör am Ende der Preisliste



Matt Gun Metal PVD 91 P5 8434
Edelstahl gebürstet 91 93 8434

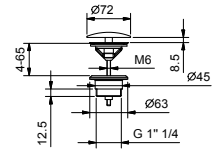


8435

Ablauf

- 1" 1/4
- für Waschbecken ohne Überlaufloch
- für Waschbecken mit Überlaufloch
- offener Abfluss
- Universell

Hinweis: vollständige Liste der Oberflächen bei dem Abschnitt Zubehör am Ende der Preisliste



Matt Gun Metal PVD
Edelstahl gebürstet

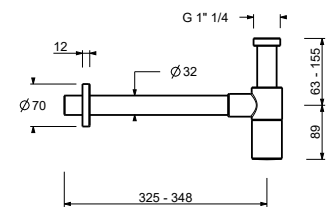
91 P5 8435
91 93 8435

9234

Flaschensiphon

- 1" 1/4
- für Waschbecken

Hinweis: vollständige Liste der Oberflächen bei dem Abschnitt Zubehör am Ende der Preisliste



Matt Gun Metal PVD
Edelstahl gebürstet

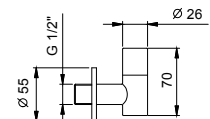
91 P5 9234
91 93 9234

8364

Paar Eckventile

- mit Absperrventil
- leicht zu reinigende Filter
- 1/2" Eingang

Hinweis: vollständige Liste der Oberflächen bei dem Abschnitt Zubehör am Ende der Preisliste



Matt Gun Metal PVD
Edelstahl gebürstet

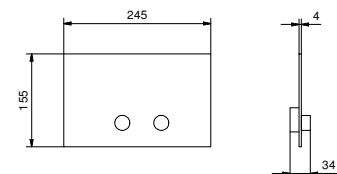
91 P5 8364
91 93 8364

8402

Betätigungsplatte GEBERIT

- Basismaterial: Edelstahl
- Reliefknöpfen
- mit rundem Druckknopf
- ohne sichtbarer Befestigung

Hinweis: vollständige Liste der Oberflächen bei dem Abschnitt Zubehör am Ende der Preisliste
Hinweis: kompatibel NUR MIT Geberit Sigma 8/Sigma 12



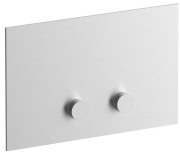
Matt Gun Metal PVD
Edelstahl gebürstet

91 P5 8402
91 93 8402

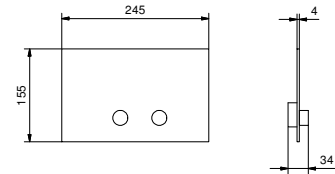
W216

Betätigungsplatte TECE

- Basismaterial: Edelstahl
- Reliefknöpfen
- mit rundem Druckknopf
- Mindestdiefe: siehe Einbauanleitung
- ohne sichtbarer Befestigung



Hinweis: vollständige Liste der Oberflächen bei dem Abschnitt Zubehör am Ende der Preisliste
Hinweis: kompatibel NUR MIT Tecebox Octa II



Matt Gun Metal PVD
Edelstahl gebürstet

91 P5 W216
91 93 W216

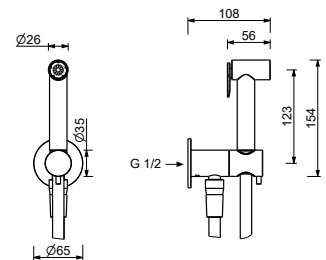
W291

Hydrobrush

- für die WC-Reinigung
- Wandbogen mit Brausehalter
- Absperrventil
- runde Rosette
- 120 cm Messingschlauch



Hinweis: vollständige Liste der Oberflächen bei dem Abschnitt Zubehör am Ende der Preisliste



Matt Gun Metal PVD
Edelstahl gebürstet

91 P5 W291
91 93 W291

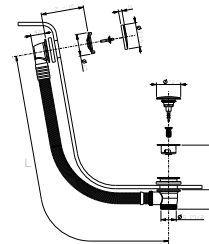
W001

Wannenablauf

- mit Griff
- MIT ABLAUF



Hinweis: vollständige Liste der Oberflächen bei dem Abschnitt Zubehör am Ende der Preisliste



Matt Gun Metal PVD
Edelstahl gebürstet

91 P5 W001
91 93 W001

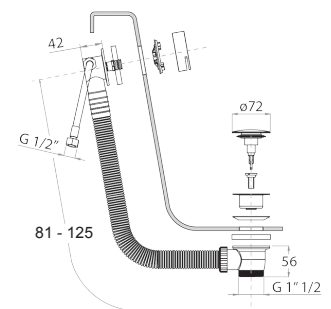
W002

Wannenablauf

- mit Griff
- Überlaufgarnitur mit Füllfunktion
- MIT ABLAUF



Hinweis: vollständige Liste der Oberflächen bei dem Abschnitt Zubehör am Ende der Preisliste



Matt Gun Metal PVD
Edelstahl gebürstet

91 P5 W002
91 93 W002



ABOUTWATER Fratelli Fantini Spa
Pella (Novara), Italy - t +39 0322 918411
fantini@fantini.it - www.fantini.it
www.aboutwater.it