

TORINO

MANUAL TÉCNICO

TORINO

design Francesco Lucchese



92 L904F

LAVABO	ipág. 558
BIDÉ	ipág. 562
DUCHA	ipág. 566
BAÑO DUCHA	ipág. 592
BAÑERA	ipág. 596
ACCESORIOS DIVERSOS	ipág. 596

Información técnica

TORINO se suministra de serie CON MANETA.

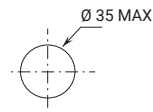
Los monomandos lavabo se suministran con **limitadores de 5 l/min.**

AGUJEROS PARA INSTALACIÓN EN ENCIMERAS:

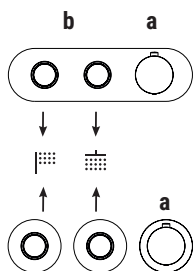
- Monomando de lavabo y bidé:

Si el diámetro del agujero está comprendido entre MÍN 33,5 mm - MÁX 35 mm:

ES NECESARIO UTILIZAR EL ANILLO BASE.



Mezcladores - pulsadores ON/OFF



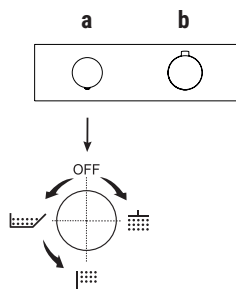
Los mezcladores termostáticos de ducha 3/4" con pulsadores ON/OFF y regulación del caudal están disponibles con placa "única", donde el termostático y los pulsadores están integrados (H772B+H572A), o bien con mezclador termostático y llaves de corte (con rosetas) que se pueden pedir por separado (H700B+H500A o H790B/H791B/H792B+H590A).

EJEMPLO:

art. H772B+H772A o art. H700B+H500A / H790B+H590A / H791B+H590A

a) control para regular la temperatura.

b) mando para: - función ON/OFF mediante presión del pulsador
- función de regulación del caudal mediante rotación del aro



El monomando termostático ducha empotrado 3/4" está disponible:

- art. **G572B+D372A** - 2 salidas

- art. **G573B+D373A** - 3 salidas

EJEMPLO:

art. G573B+D373A

a) esviador giratorio con cierre - Desde la posición central, girando a la derecha se activa la 1° salida, al centro el cierre, girando a la izquierda se activa la 2° salida y luego la 3° salida en secuencia.

b) control para regular la temperatura.

Material básico: LATÓN

Acabados:

02 Cromo

13 Negro opaco (RAL 9005)

P5 Matt Gun Metal PVD

P6 Matt British Gold PVD

S1 Deep Black PVD

S5 Mokka PVD

92 Brushed Steel Look PVD

* Para eventuales recambios, accesorios, artículos varios y prolongaciones, consultar las secciones específicas

CARTUCHO TRADICIONAL

Monomando lavabo
_longitud caño 12 cm



L904WF
SIN DESAGÜE

L904F
CON DESAGÜE

**Monomando lavabo alto
- altura intermedia**
_longitud caño 14,5 cm



L905WF
SIN DESAGÜE

Monomando lavabo alto
_longitud caño 14,5 cm



L906WF
SIN DESAGÜE

Monomando lavabo a pared
_longitud caño 15 cm



L910B+M111A
SIN DESAGÜE

Monomando lavabo a pared
_longitud caño 20 cm



L913B+M111A
SIN DESAGÜE

Monomando bidé
_longitud caño 10,5 cm



L908WF
SIN DESAGÜE

L908F
CON DESAGÜE

Mezclador de repisa



L995

Caño lavabo
_longitud caño 18,5 cm



8436

Caño lavabo a pared
_longitud caño 15 cm



Z664

Caño lavabo a pared
_longitud caño 20 cm



Z408

HIDRO BIDÉ / HIDRO WC

Hidro bidé



L957B+M111A

Hidro WC



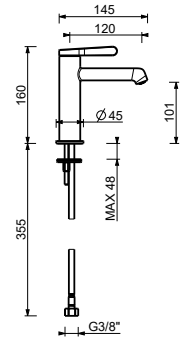
W291

L904WF
lead ϕ free

Monomando lavabo

- distancia a chorro 12 cm
- maneta
- limitador de caudal 5 l/m a 3 bar
- flexos de alimentación
- SIN DESAGÜE

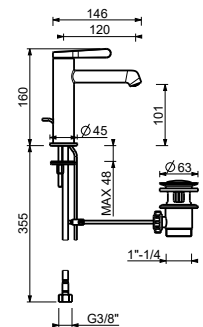
Cromo	58 02 L904WF
Negro Opaco	58 13 L904WF
Matt Gun Metal PVD	58 P5 L904WF
Matt British Gold PVD	58 P6 L904WF
Deep Black PVD	58 S1 L904WF
Mokka PVD	58 S5 L904WF
Brushed Steel Look PVD	58 92 L904WF


L904F
lead ϕ free

Monomando lavabo

- distancia a chorro 12 cm
- maneta
- limitador de caudal 5 l/m a 3 bar
- flexos de alimentación
- CON DESAGÜE

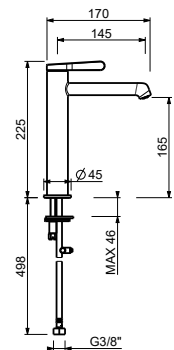
Cromo	58 02 L904F
Negro Opaco	58 13 L904F
Matt Gun Metal PVD	58 P5 L904F
Matt British Gold PVD	58 P6 L904F
Deep Black PVD	58 S1 L904F
Mokka PVD	58 S5 L904F
Brushed Steel Look PVD	58 92 L904F


L905WF
lead ϕ free

Monomando lavabo alto

- h. 22,5 cm
- distancia a chorro 14,5 cm
- maneta
- limitador de caudal 5 l/m a 3 bar
- flexos de alimentación
- SIN DESAGÜE

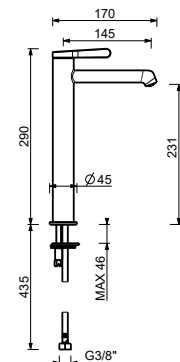
Cromo	58 02 L905WF
Negro Opaco	58 13 L905WF
Matt Gun Metal PVD	58 P5 L905WF
Matt British Gold PVD	58 P6 L905WF
Deep Black PVD	58 S1 L905WF
Mokka PVD	58 S5 L905WF
Brushed Steel Look PVD	58 92 L905WF


L906WF
lead ϕ free

Monomando lavabo alto

- distancia a chorro 14,5 cm
- maneta
- limitador de caudal 5 l/m a 3 bar
- flexos de alimentación
- SIN DESAGÜE

Cromo	58 02 L906WF
Negro Opaco	58 13 L906WF
Matt Gun Metal PVD	58 P5 L906WF
Matt British Gold PVD	58 P6 L906WF
Deep Black PVD	58 S1 L906WF
Mokka PVD	58 S5 L906WF
Brushed Steel Look PVD	58 92 L906WF

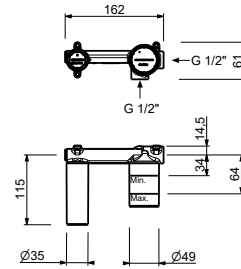
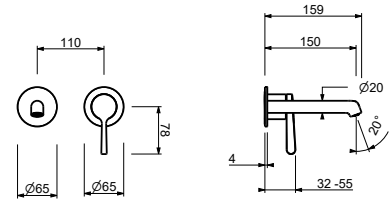
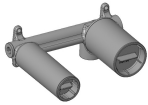


lead ρ free**Monomando lavabo a pared**

- distancia a chorro 15 cm
- maneta
- limitador de caudal 5 l/m a 3 bar
- entradas de 1/2"
- SIN DESAGÜE

L910B**Parte externa**

Cromo	58 02 L910B
Negro Opaco	58 13 L910B
Matt Gun Metal PVD	58 P5 L910B
Matt British Gold PVD	58 P6 L910B
Deep Black PVD	58 S1 L910B
Mokka PVD	58 S5 L910B
Brushed Steel Look PVD	58 92 L910B

**M111A****Parte empotrable**

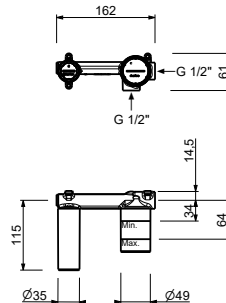
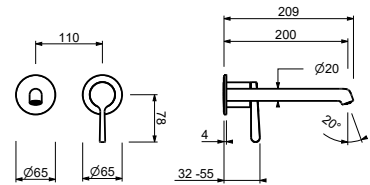
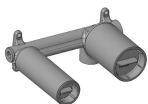
44 00 M111A

lead ρ free**Monomando lavabo a pared**

- distancia a chorro 20 cm
- maneta
- limitador de caudal 5 l/m a 3 bar
- entradas de 1/2"
- SIN DESAGÜE

L913B**Parte externa**

Cromo	58 02 L913B
Negro Opaco	58 13 L913B
Matt Gun Metal PVD	58 P5 L913B
Matt British Gold PVD	58 P6 L913B
Deep Black PVD	58 S1 L913B
Mokka PVD	58 S5 L913B
Brushed Steel Look PVD	58 92 L913B

**M111A****Parte empotrable**

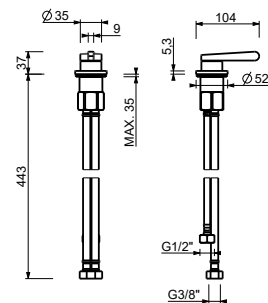
44 00 M111A

L995lead ϕ free**Mezclador de repisa**

- maneta
- flexos de alimentación



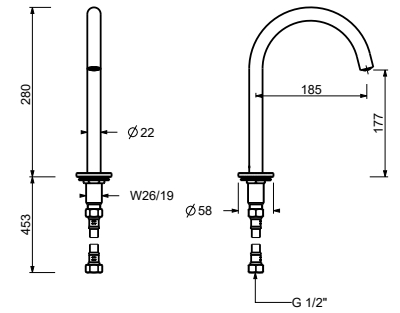
Cromo	58 02 L995
Negro Opaco	58 13 L995
Matt Gun Metal PVD	58 P5 L995
Matt British Gold PVD	58 P6 L995
Deep Black PVD	58 S1 L995
Mokka PVD	58 S5 L995
Brushed Steel Look PVD	58 92 L995



8436lead \emptyset free**Caño lavabo**

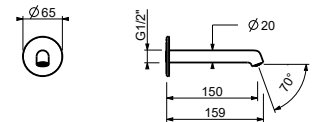
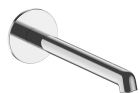
- h. 28 cm
- distancia a chorro 18,5 cm
- limitador de caudal 5 l/m a 3 bar
- entrada de 1/2"

Cromo	24 02 8436
Negro Opaco	24 13 8436
Matt Gun Metal PVD	24 P5 8436
Matt British Gold PVD	24 P6 8436
Deep Black PVD	24 S1 8436
Mokka PVD	24 S5 8436
Brushed Steel Look PVD	24 92 8436

**Z664**lead \emptyset free**Caño lavabo a pared**

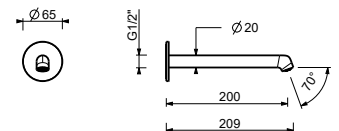
- distancia a chorro 15 cm
- limitador de caudal 5 l/m a 3 bar
- entrada de 1/2"

Cromo	58 02 Z664
Negro Opaco	58 13 Z664
Matt Gun Metal PVD	58 P5 Z664
Matt British Gold PVD	58 P6 Z664
Deep Black PVD	58 S1 Z664
Mokka PVD	58 S5 Z664
Brushed Steel Look PVD	58 92 Z664

**Z408**lead \emptyset free**Caño lavabo a pared**

- distancia a chorro 20 cm
- limitador de caudal 5 l/m a 3 bar
- entrada de 1/2"

Cromo	58 02 Z408
Negro Opaco	58 13 Z408
Matt Gun Metal PVD	58 P5 Z408
Matt British Gold PVD	58 P6 Z408
Deep Black PVD	58 S1 Z408
Mokka PVD	58 S5 Z408
Brushed Steel Look PVD	58 92 Z408



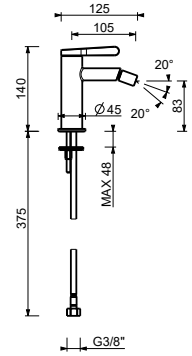
L908WF



Monomando bidé

- distancia a chorro 10,5 cm
- maneta
- limitador de caudal 5 l/m a 3 bar
- aireador orientable
- flexos de alimentación
- SIN DESAGÜE

Cromo	58 02 L908WF
Negro Opaco	58 13 L908WF
Matt Gun Metal PVD	58 P5 L908WF
Matt British Gold PVD	58 P6 L908WF
Deep Black PVD	58 S1 L908WF
Mokka PVD	58 S5 L908WF
Brushed Steel Look PVD	58 92 L908WF



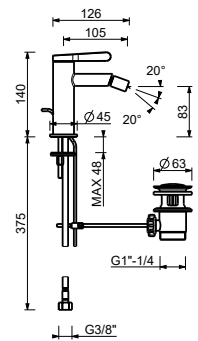
L908F



Monomando bidé

- distancia a chorro 10,5 cm
- maneta
- limitador de caudal 5 l/m a 3 bar
- aireador orientable
- flexos de alimentación
- CON DESAGÜE

Cromo	58 02 L908F
Negro Opaco	58 13 L908F
Matt Gun Metal PVD	58 P5 L908F
Matt British Gold PVD	58 P6 L908F
Deep Black PVD	58 S1 L908F
Mokka PVD	58 S5 L908F
Brushed Steel Look PVD	58 92 L908F



Hidro bidé

- para higiene personal
- Mezclador de ducha incluido
- toma de agua y soporte teleducha
- con embellecedores
- flexos en latón 120 cm
- entrada de 1/2"

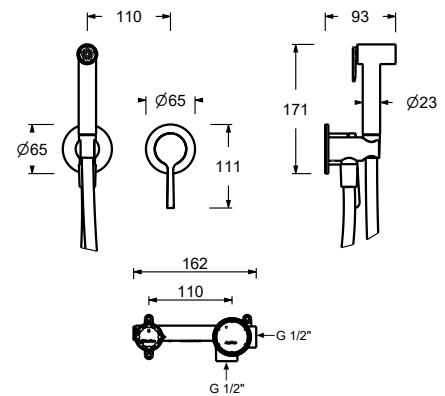
N.B. listado completo de los acabados en la sección accesorios diversos al final de la tarifa

L957B

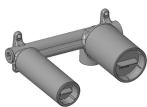


Parte externa

Cromo	58 02 L957B
Negro Opaco	58 13 L957B
Matt Gun Metal PVD	58 P5 L957B
Matt British Gold PVD	58 P6 L957B
Deep Black PVD	58 S1 L957B
Mokka PVD	58 S5 L957B
Brushed Steel Look PVD	58 92 L957B

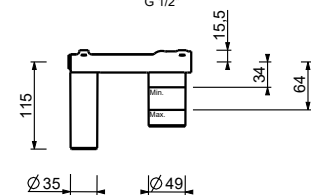


M111A



Parte empotrable

44 00 M111A



W291

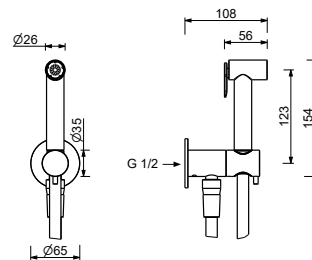
Hidro WC

- para limpieza WC
- toma de agua y soporte teleducha
- llave de cierre
- embellecedor redondo
- flexos en latón 120 cm



N.B. listado completo de los acabados en la sección accesorios diversos al final de la tarifa

Cromo	91 02 W291
Negro Opaco	91 13 W291
Matt Gun Metal PVD	91 P5 W291
Matt British Gold PVD	91 P6 W291
Deep Black PVD	91 S1 W291
Mokka PVD	91 S5 W291
Brushed Steel Look PVD	91 92 W291



CARTUCHO TRADICIONAL

Monomando ducha empotrado

_entradas de 1/2"



L963B+M063A
1 salida



L981B+M585A
2 salidas



L981B+M685A
2 salidas



L989B+M587A
3 salidas



L989B+M687A
3 salidas

Monomando ducha empotrado

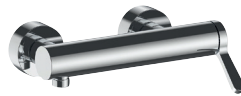
_entradas de 1/2"



L984B+D284A
2 salidas

Monomando ducha externo

_entradas de 1/2"



L926
1 salida

CARTUCHO TERMOSTÁTICO

Grifería externa con barra de ducha

_entradas de 1/2"



E829
2 salidas

Monomando ducha empotrado

_entradas de 1/2"



G423B+M523A
2 salidas



G423B+M623A
2 salidas

CARTUCHO TERMOSTÁTICO

Monomando ducha empotrado

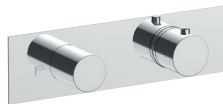
_entradas de 3/4"



H772B+H572A

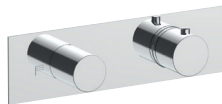
2 salidas

botones ON/OFF
con ajuste de caudal



G572B+D372A

2 salidas



G573B+D373A

3 salidas



H700B+H500A



H790B+H590A

llave de paso

botón ON/OFF
con regulación de caudal
serigrafía rociador



H791B+H590A

llave de paso

botón ON/OFF
con regulación de caudal
serigrafía de la ducha de mano



H792B+H590A

llave de paso

botón ON/OFF
con regulación de caudal
serigrafía AUX



G490B+D491A

llave de paso

Desviador empotrado

_entradas de 1/2"



G576B+D376A

2 salidas



G577B+D377A

3 salidas

Monomando ducha empotrado

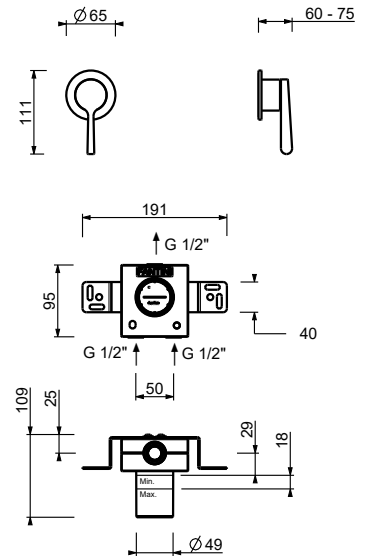
- maneta
- **1 salida** de 1/2"
- entradas de 1/2"
- aislamiento acústico

L963B



Parte externa

Cromo	58 02 L963B
Negro Opaco	58 13 L963B
Matt Gun Metal PVD	58 P5 L963B
Matt British Gold PVD	58 P6 L963B
Deep Black PVD	58 S1 L963B
Mokka PVD	58 S5 L963B
Brushed Steel Look PVD	58 92 L963B



M063A



Parte empotrable

44 00 M063A

Monomando ducha empotrado

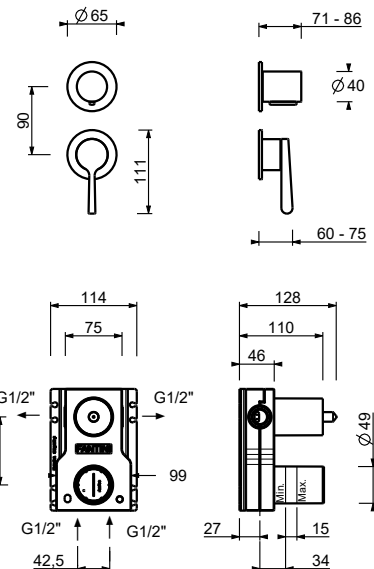
- manetas
- con embellecedores
- desviador giratorio **2 salidas**
- entradas de 1/2"
- aislamiento acústico
- solo para montaje vertical

L981B



Parte externa

Cromo	58 02 L981B
Negro Opaco	58 13 L981B
Matt Gun Metal PVD	58 P5 L981B
Matt British Gold PVD	58 P6 L981B
Deep Black PVD	58 S1 L981B
Mokka PVD	58 S5 L981B
Brushed Steel Look PVD	58 92 L981B



M585A



Parte empotrable

44 00 M585A

Monomando ducha empotrado

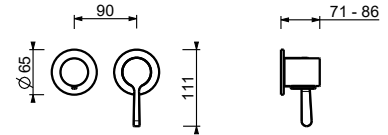
- manetas
- con embellecedores
- desviador giratorio **2 salidas**
- entradas de 1/2"
- aislamiento acústico
- solo para montaje horizontal

L981B

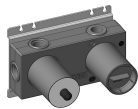


Parte externa

Cromo	58 02 L981B
Negro Opaco	58 13 L981B
Matt Gun Metal PVD	58 P5 L981B
Matt British Gold PVD	58 P6 L981B
Deep Black PVD	58 S1 L981B
Mokka PVD	58 S5 L981B
Brushed Steel Look PVD	58 92 L981B

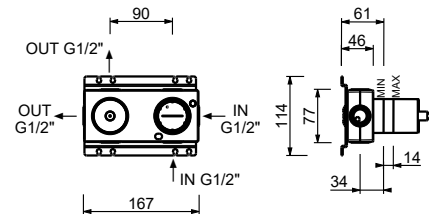


M685A



Parte empotrable

44 00 M685A



Monomando ducha empotrado

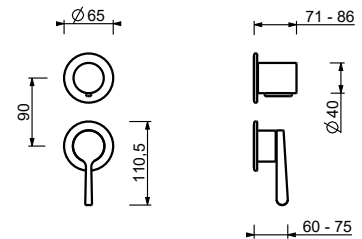
- manetas
- con embellecedores
- desviador giratorio **3 salidas**
- entradas de 1/2"
- aislamiento acústico
- solo para montaje vertical

L989B



Parte externa

Cromo	58 02 L989B
Negro Opaco	58 13 L989B
Matt Gun Metal PVD	58 P5 L989B
Matt British Gold PVD	58 P6 L989B
Deep Black PVD	58 S1 L989B
Mokka PVD	58 S5 L989B
Brushed Steel Look PVD	58 92 L989B

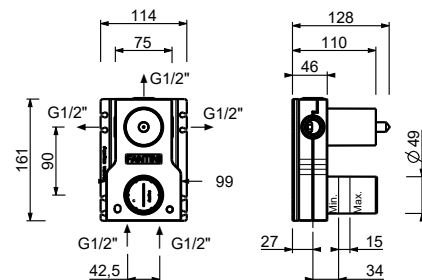


M587A



Parte empotrable

44 00 M587A



Monomando ducha empotrado

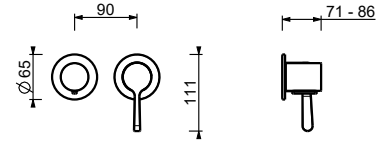
- manetas
- con embellecedores
- desviador giratorio **3 salidas**
- entradas de 1/2"
- aislamiento acústico
- solo para montaje horizontal

L989B

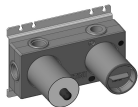


Parte externa

Cromo	58 02 L989B
Negro Opaco	58 13 L989B
Matt Gun Metal PVD	58 P5 L989B
Matt British Gold PVD	58 P6 L989B
Deep Black PVD	58 S1 L989B
Mokka PVD	58 S5 L989B
Brushed Steel Look PVD	58 92 L989B

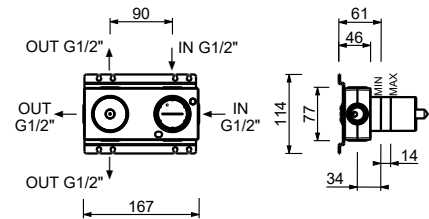


M687A



Parte empotrable

44 00 M687A



Monomando ducha empotrado

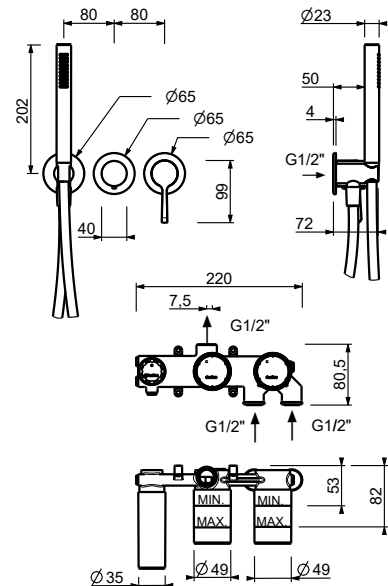
- manetas
- desviador giratorio **2 salidas**
- teleducha FIT
- toma de agua y soporte teleducha
- flexo PVC 150 cm
- entradas de 1/2"

L984B



Parte externa

Cromo	58 02 L984B
Negro Opaco	58 13 L984B
Matt Gun Metal PVD	58 P5 L984B
Matt British Gold PVD	58 P6 L984B
Deep Black PVD	58 S1 L984B
Mokka PVD	58 S5 L984B
Brushed Steel Look PVD	58 92 L984B



D284A



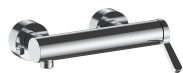
Parte empotrable

44 00 D284A

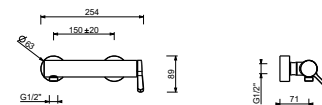
L926

Monomando ducha externo

- sin conjunto de ducha
- maneta
- entradas de 1/2"



Cromo	58 02 L926
Negro Opaco	58 13 L926
Matt Gun Metal PVD	58 P5 L926
Matt British Gold PVD	58 P6 L926
Deep Black PVD	58 S1 L926
Mokka PVD	58 S5 L926
Brushed Steel Look PVD	58 92 L926

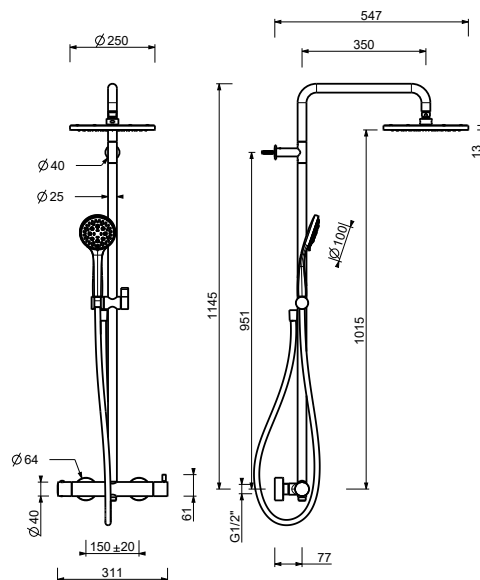


E829

Barra de ducha con mezclador externo

- manetas
- desviador giratorio con cierre **2 salidas**
- flexo PVC 150 cm
- teleducha
- rociador Ø 25 cm
- entradas de 1/2"
- soporte articulado

N.B. Teleducha FIT y rociador Ø 20 cm en las versiones S1



Cromo	50 02 E829
Negro Opaco	50 13 E829
Matt Gun Metal PVD	50 P5 E829
Matt British Gold PVD	50 P6 E829
Deep Black PVD	50 S1 E829
Mokka PVD	50 S5 E829
Brushed Steel Look PVD	50 92 E829

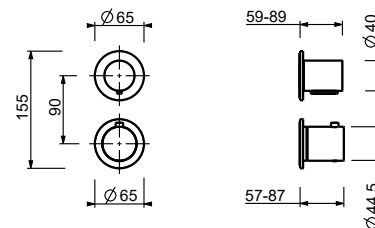
Monomando termostático ducha empotrado 1/2"

- manetas
- con embellecedores
- desviador giratorio **2 salidas**
- entradas de 1/2"
- aislamiento acústico
- solo para montaje vertical

G423B

Parte externa

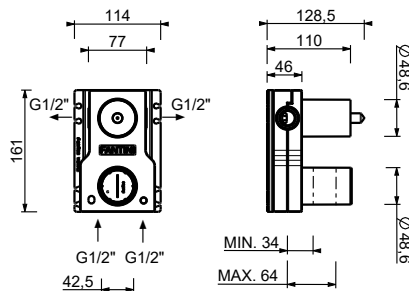
Cromo	87 02 G423B
Negro Opaco	87 13 G423B
Matt Gun Metal PVD	87 P5 G423B
Matt British Gold PVD	87 P6 G423B
Deep Black PVD	87 S1 G423B
Mokka PVD	87 S5 G423B
Brushed Steel Look PVD	87 92 G423B



M523A

Parte empotrable

44 00 M523A



Monomando termostático ducha empotrado 1/2"

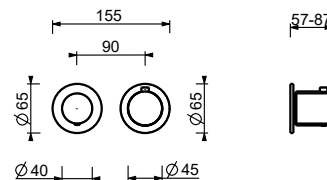
- manetas
- con embellecedores
- desviador giratorio **2 salidas**
- entradas de 1/2"
- aislamiento acústico
- solo para montaje horizontal

G423B

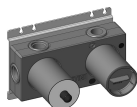


Parte externa

Cromo	87 02 G423B
Negro Opaco	87 13 G423B
Matt Gun Metal PVD	87 P5 G423B
Matt British Gold PVD	87 P6 G423B
Deep Black PVD	87 S1 G423B
Mokka PVD	87 S5 G423B
Brushed Steel Look PVD	87 92 G423B

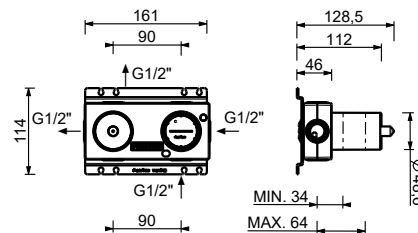


M623A



Parte empotrable

44 00 M623A



Monomando termostático ducha empotrado 3/4"

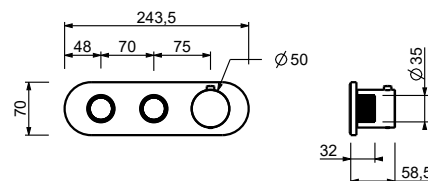
- maneta
- botones ON/OFF con ajuste de caudal
- aislamiento acústico
- solo para montaje horizontal
- entradas de 3/4"
- **2 salidas** de 1/2"

H772B

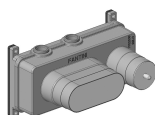


Parte externa

Cromo	87 02 H772B
Matt Gun Metal PVD	87 P5 H772B
Matt British Gold PVD	87 P6 H772B
Deep Black PVD	87 S1 H772B
Mokka PVD	87 S5 H772B
Brushed Steel Look PVD	87 92 H772B

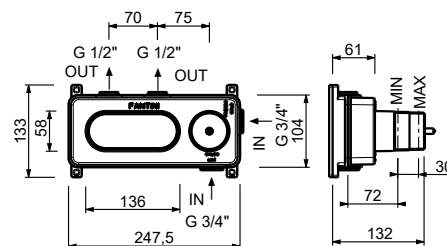


H572A



Parte empotrable

44 00 H572A



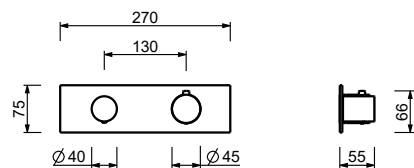
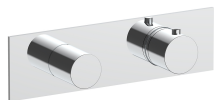
Monomando termostático ducha empotrado 3/4"

- manetas
- desviador giratorio con cierre **2 salidas**
- solo para montaje horizontal
- entradas de 3/4"

G572B

Parte externa

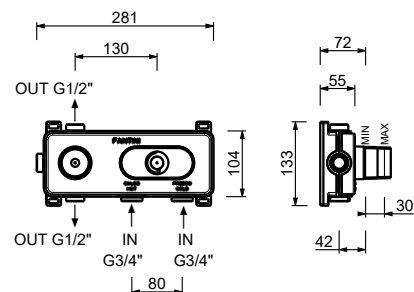
Cromo	87 02 G572B
Negro Opaco	87 13 G572B
Matt Gun Metal PVD	87 P5 G572B
Matt British Gold PVD	87 P6 G572B
Deep Black PVD	87 S1 G572B
Mokka PVD	87 S5 G572B
Brushed Steel Look PVD	87 92 G572B



D372A

Parte empotrable

19 00 D372A



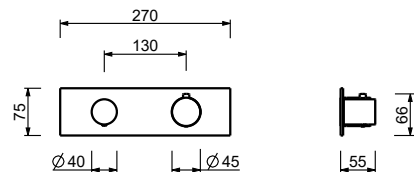
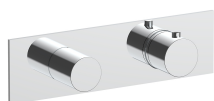
Monomando termostático ducha empotrado 3/4"

- manetas
- desviador giratorio con cierre **3 salidas**
- solo para montaje horizontal
- entradas de 3/4"

G573B

Parte externa

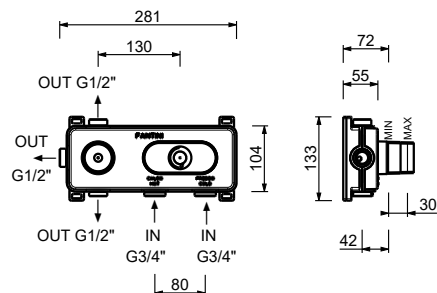
Cromo	87 02 G573B
Negro Opaco	87 13 G573B
Matt Gun Metal PVD	87 P5 G573B
Matt British Gold PVD	87 P6 G573B
Deep Black PVD	87 S1 G573B
Mokka PVD	87 S5 G573B
Brushed Steel Look PVD	87 92 G573B



D373A

Parte empotrable

19 00 D373A



Monomando termostático ducha empotrado 3/4"

- maneta
- entradas de 3/4"
- aislamiento acústico
- sin llave de cierre, **debe pedirse por separado**

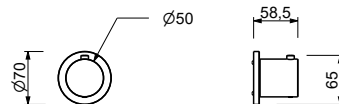
NOTA: El mezclador debe pedirse siempre con una válvula de cierre de 3/4" o 1/2"

H700B



Parte externa

Cromo	87 02 H700B
Matt Gun Metal PVD	87 P5 H700B
Matt British Gold PVD	87 P6 H700B
Deep Black PVD	87 S1 H700B
Mokka PVD	87 S5 H700B
Brushed Steel Look PVD	87 92 H700B

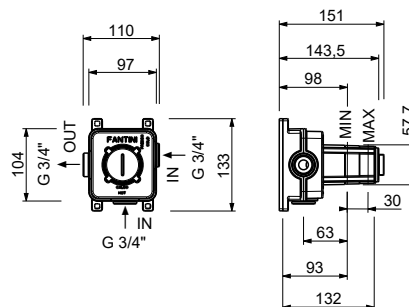


H500A



Parte empotrable

44 00 H500A



Llave de paso

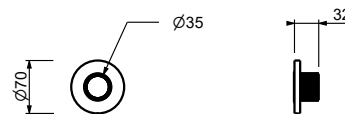
- botón ON/OFF con regulación de caudal **serigrafía rociador**
- aislamiento acústico
- Para instalación horizontal y vertical
- entradas de 1/2"

H790B



Parte externa

Cromo	87 02 H790B
Matt Gun Metal PVD	87 P5 H790B
Matt British Gold PVD	87 P6 H790B
Deep Black PVD	87 S1 H790B
Mokka PVD	87 S5 H790B
Brushed Steel Look PVD	87 92 H790B

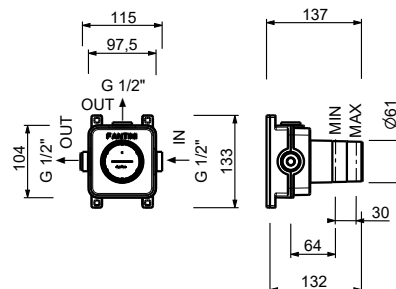


H590A



Parte empotrable

44 00 H590A



Llave de paso

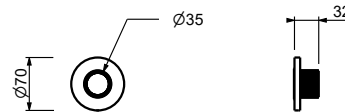
- botón ON/OFF con regulación de caudal **serigrafía de la ducha de mano**
- aislamiento acústico
- Para instalación horizontal y vertical
- entradas de 1/2"

H791B



Parte externa

Cromo	87 02 H791B
Matt Gun Metal PVD	87 P5 H791B
Matt British Gold PVD	87 P6 H791B
Deep Black PVD	87 S1 H791B
Mokka PVD	87 S5 H791B
Brushed Steel Look PVD	87 92 H791B

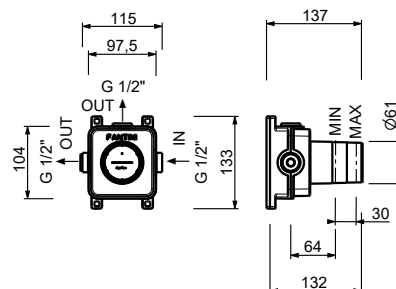


H590A



Parte empotrable

44 00 H590A



Llave de paso

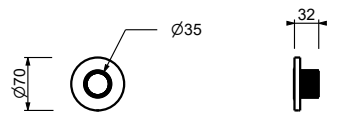
- botón ON/OFF con regulación de caudal **serigrafía AUX**
- aislamiento acústico
- Para instalación horizontal y vertical
- entradas de 1/2"

H792B



Parte externa

Cromo	87 02 H792B
Matt Gun Metal PVD	87 P5 H792B
Matt British Gold PVD	87 P6 H792B
Deep Black PVD	87 S1 H792B
Mokka PVD	87 S5 H792B
Brushed Steel Look PVD	87 92 H792B

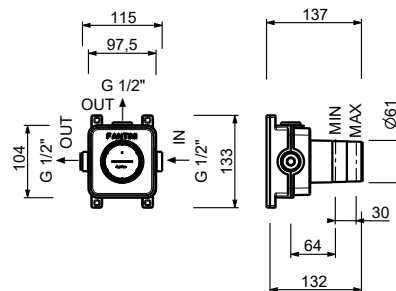


H590A



Parte empotrable

44 00 H590A



Llave de paso 3/4"

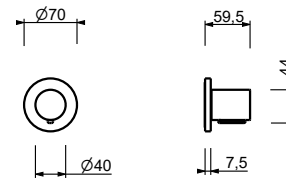
- maneta
- cartucho cerámico 90°
- entradas de 3/4"
- aislamiento acústico

G490B



Parte externa

Cromo	87 02 G490B
Matt Gun Metal PVD	87 P5 G490B
Matt British Gold PVD	87 P6 G490B
Deep Black PVD	87 S1 G490B
Mokka PVD	87 S5 G490B
Brushed Steel Look PVD	87 92 G490B

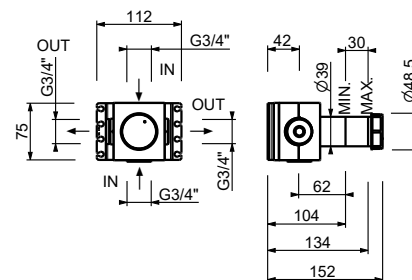


D491A



Parte empotrable

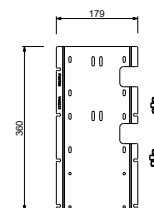
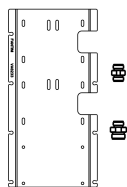
19 00 D491A



W269

Opcional - Sistema Easy Fix

- placa y conexiones
- para instalación facilitada horizontal o vertical termostáticos
 - para instalación art. H500A / H590A - **1 salida**
 - para instalación art. H500A / H590A - **2 salidas**



EJEMPLO COMBINACIONES - 1 SALIDA



EJEMPLO COMBINACIONES - 2 SALIDAS



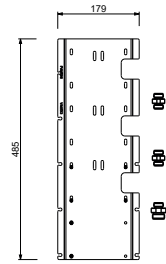
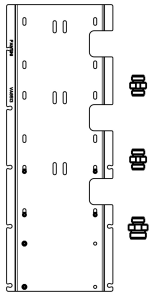
W270

Opcional - Sistema Easy Fix

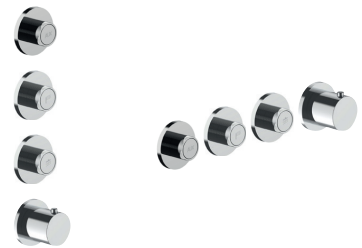
placa y conexiones

- para instalación facilitada horizontal o vertical termostáticos

- para instalación tres salidas para instalación art. H500A / H590A - **3 salidas**



EJEMPLO COMBINACIONES - 3 SALIDAS



91 00 W270

W275

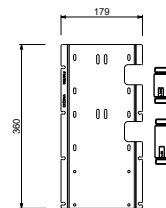
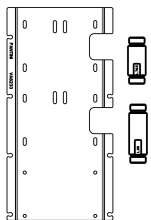
Opcional - Sistema Easy Fix

placa y conexiones

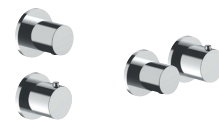
- para instalación facilitada horizontal o vertical termostáticos

- para instalación art. H500A / D491A - **1 salida**

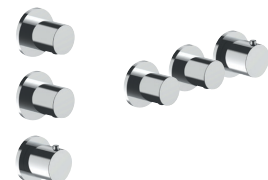
- para instalación art. H500A / D491A - **2 salidas**



EJEMPLO COMBINACIONES - 1 SALIDA



EJEMPLO COMBINACIONES - 2 SALIDAS



91 00 W275

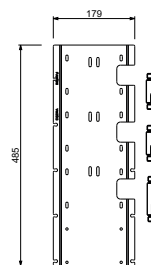
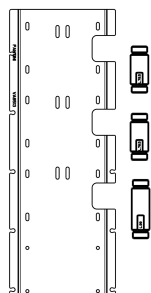
W276

Opcional - Sistema Easy Fix

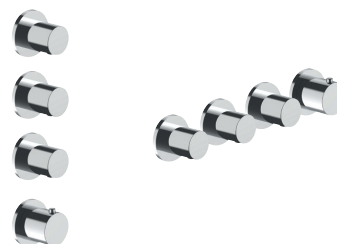
placa y conexiones

- para instalación facilitada horizontal o vertical termostáticos

- para instalación tres salidas para instalación art. H500A / D491A - **3 salidas**



EJEMPLO COMBINACIONES - 3 SALIDAS



91 00 W276

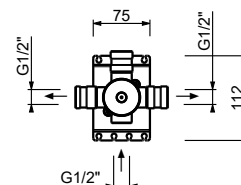
Desviador empotrado 2 salidas 1/2"

- maneta CILÍNDRICA
- desviador giratorio con cierre **2 salidas**
- entrada de 1/2"

G576B

Parte externa

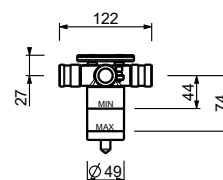
Cromo	87 02 G576B
Negro Opaco	87 13 G576B
Matt Gun Metal PVD	87 P5 G576B
Matt British Gold PVD	87 P6 G576B
Deep Black PVD	87 S1 G576B
Mokka PVD	87 S5 G576B
Brushed Steel Look PVD	87 92 G576B



D376A

Parte empotrable

19 00 D376A



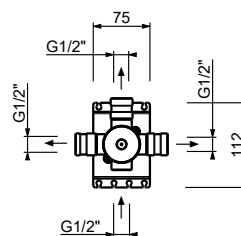
Desviador empotrado 3 salidas 1/2"

- maneta CILÍNDRICA
- desviador giratorio con cierre **3 salidas**
- entrada de 1/2"

G577B

Parte externa

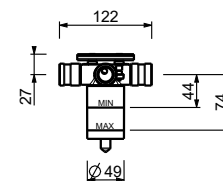
Cromo	87 02 G577B
Negro Opaco	87 13 G577B
Matt Gun Metal PVD	87 P5 G577B
Matt British Gold PVD	87 P6 G577B
Deep Black PVD	87 S1 G577B
Mokka PVD	87 S5 G577B
Brushed Steel Look PVD	87 92 G577B



D377A

Parte empotrable

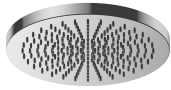
19 00 D377A



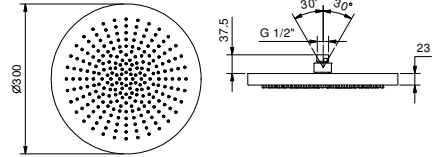
K073

Rociador lluvia

- ACQUAFIT
- Funciones agua**
- función 1: 240 chorros anticalcareos lluvia enfocada en el centro
- Ø 30 cm
- material básico: acero
- válvula anti-retorno
- limitador de caudal 14 l/m a 3 bar
- sistema anticalcáreo
- entrada de 1/2"



**NOTA: condiciones necesarias para el correcto funcionamiento:
Caudal mín.: 12 l/min**



Acero Brillante	79 38 K073
Negro Opaco	79 13 K073
Matt Gun Metal PVD	79 P5 K073
Matt British Gold PVD	79 P6 K073
Deep Black PVD	79 S1 K073
Mokka PVD	79 S5 K073
Brushed Steel Look PVD	79 92 K073

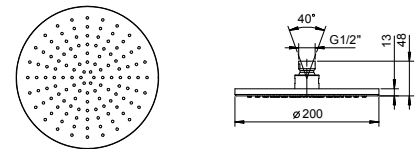
8095

Rociador lluvia

- Ø 20 cm
- material básico: ABS
- limitador de caudal 12 l/m a 3 bar
- sistema anticalcáreo
- entrada de 1/2"
- válvula anti-retorno



**NOTA: Condiciones necesarias para el correcto funcionamiento:
Caudal mín.: 10 l/min**



Cromo	86 02 8095
-------	------------

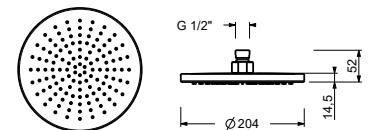
8136

Rociador lluvia

- Ø 20 cm
- material básico: latón
- material básico: acero
- limitador de caudal 12 l/m a 3 bar
- sistema anticalcáreo
- entrada de 1/2"
- válvula anti-retorno



**NOTA: Condiciones necesarias para el correcto funcionamiento:
Caudal mín.: 10 l/min**



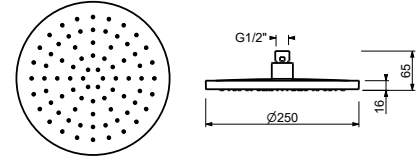
Cromo	86 02 8136
Negro Opaco	86 13 8136
Matt Gun Metal PVD	86 P5 8136
Matt British Gold PVD	86 P6 8136
Deep Black PVD	86 S1 8136
Mokka PVD	86 S5 8136
Brushed Steel Look PVD	86 92 8136

8157

Rociador lluvia

- Ø 25 cm
- material básico: ABS
- limitador de caudal 9 l/m a 3 bar
- sistema anticalcáreo
- entrada de 1/2"
- válvula anti-retorno

**NOTA: Condiciones necesarias para el correcto funcionamiento:
Caudal mín.: 10 l/min**



Cromo

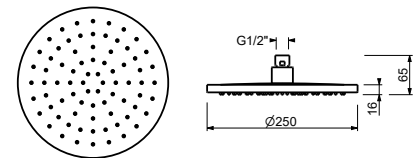
86 02 8157

8159

Rociador lluvia

- Ø 25 cm
- material básico: latón
- limitador de caudal 9 l/m a 3 bar
- sistema anticalcáreo
- entrada de 1/2"
- válvula anti-retorno

**NOTA: Condiciones necesarias para el correcto funcionamiento:
Caudal mín.: 10 l/min**

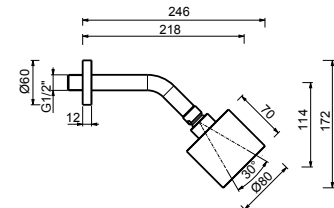


- Cromo 86 02 8159
- Negro Opaco 86 13 8159
- Matt Gun Metal PVD 86 P5 8159
- Matt British Gold PVD 86 P6 8159
- Deep Black PVD 86 S1 8159
- Mokka PVD 86 S5 8159
- Brushed Steel Look PVD 86 92 8159

8147

Rociador lluvia

- Ø 80 mm
- articulado
- para instalación a pared
- entrada de 1/2"
- sistema anticalcáreo
- limitador de caudal 12 l/m a 3 bar
- válvula anti-retorno



- Cromo 86 02 8147
- Negro Opaco 86 13 8147
- Matt Gun Metal PVD 86 P5 8147
- Matt British Gold PVD 86 P6 8147
- Deep Black PVD 86 S1 8147
- Mokka PVD 86 S5 8147
- Brushed Steel Look PVD 86 92 8147

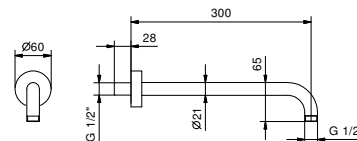
8027

Brazo ducha

- longitud 30 cm
- embellecedor redondo
- para instalación a pared
- entrada de 1/2"

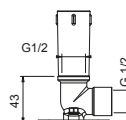


Cromo	86 02 8027
Negro Opaco	86 13 8027
Matt Gun Metal PVD	86 P5 8027
Matt British Gold PVD	86 P6 8027
Deep Black PVD	86 S1 8027
Mokka PVD	86 S5 8027
Brushed Steel Look PVD	86 92 8027



OPCIONAL: Parte empotrable para cartón-yeso

W046 91 00 W046



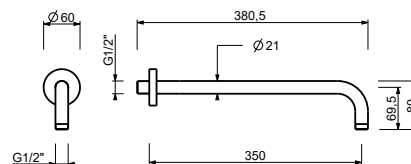
8137

Brazo ducha

- longitud 35 cm
- embellecedor redondo
- para instalación a pared
- entrada de 1/2"

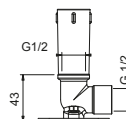


Cromo	86 02 8137
Negro Opaco	86 13 8137
Matt Gun Metal PVD	86 P5 8137
Matt British Gold PVD	86 P6 8137
Deep Black PVD	86 S1 8137
Mokka PVD	86 S5 8137
Brushed Steel Look PVD	86 92 8137



OPCIONAL: Parte empotrable para cartón-yeso

W046 91 00 W046



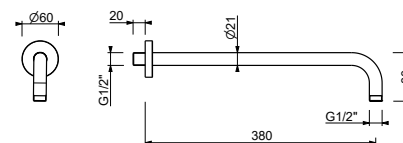
8124

Brazo ducha

- longitud 40 cm
- embellecedor redondo
- para instalación a pared
- entrada de 1/2"

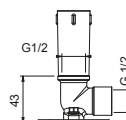


Cromo	86 02 8124
Negro Opaco	86 13 8124
Matt Gun Metal PVD	86 P5 8124
Matt British Gold PVD	86 P6 8124
Deep Black PVD	86 S1 8124
Mokka PVD	86 S5 8124
Brushed Steel Look PVD	86 92 8124



OPCIONAL: Parte empotrable para cartón-yeso

W046 91 00 W046



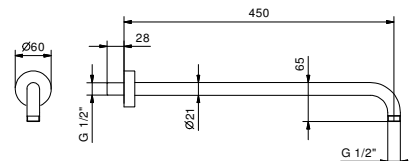
8028

Brazo ducha

- longitud 45 cm
- embellecedor redondo
- para instalación a pared
- entrada de 1/2"

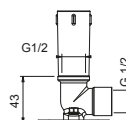


Cromo	86 02 8028
Negro Opaco	86 13 8028
Matt Gun Metal PVD	86 P5 8028
Matt British Gold PVD	86 P6 8028
Deep Black PVD	86 S1 8028
Mokka PVD	86 S5 8028
Brushed Steel Look PVD	86 92 8028



OPCIONAL: Parte empotrable para cartón-yeso

W046 91 00 W046



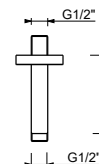
8121

Brazo ducha

- longitud 10 cm
- embellecedor redondo
- para instalación a techo
- entrada de 1/2"

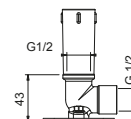


Cromo	86 02 8121
Negro Opaco	86 13 8121
Matt Gun Metal PVD	86 P5 8121
Matt British Gold PVD	86 P6 8121
Deep Black PVD	86 S1 8121
Mokka PVD	86 S5 8121
Brushed Steel Look PVD	86 92 8121



OPCIONAL: Parte empotrable para cartón-yeso

W046 91 00 W046



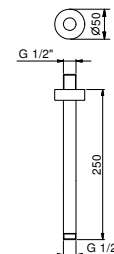
9236

Brazo ducha

- longitud 25 cm
- embellecedor redondo
- para instalación a techo
- entrada de 1/2"

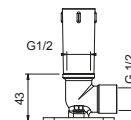


Cromo	86 02 9236
Negro Opaco	86 13 9236
Matt Gun Metal PVD	86 P5 9236
Matt British Gold PVD	86 P6 9236
Deep Black PVD	86 S1 9236
Mokka PVD	86 S5 9236
Brushed Steel Look PVD	86 92 9236



OPCIONAL: Parte empotrable para cartón-yeso

W046 91 00 W046



9237

Brazo ducha

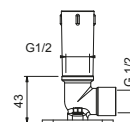
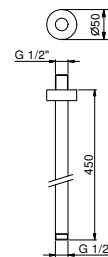
- longitud 45 cm
- embellecedor redondo
- para instalación a techo
- entrada de 1/2"



Cromo	86 02 9237
Negro Opaco	86 13 9237
Matt Gun Metal PVD	86 P5 9237
Matt British Gold PVD	86 P6 9237
Deep Black PVD	86 S1 9237
Mokka PVD	86 S5 9237
Brushed Steel Look PVD	86 92 9237

OPCIONAL: Parte empotrable para cartón-yeso

W046	91 00 W046
-------------	------------



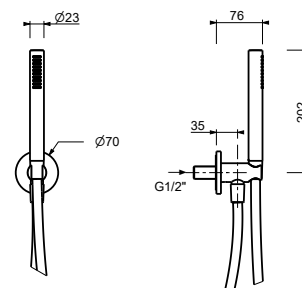
8158

Conjunto de ducha

- embellecedor redondo Ø 70 mm grosor 7,5
- teleducha FIT
- toma de agua y soporte teleducha
- flexo PVC 150 cm
- entrada de 1/2"



Cromo	86 02 8158
Negro Opaco	86 13 8158
Matt Gun Metal PVD	86 P5 8158
Matt British Gold PVD	86 P6 8158
Deep Black PVD	86 S1 8158
Mokka PVD	86 S5 8158
Brushed Steel Look PVD	86 92 8158



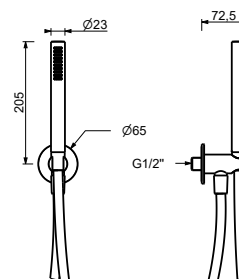
8093

Conjunto de ducha

- embellecedor redondo Ø 65 mm grosor 4
- teleducha FIT
- toma de agua y soporte teleducha
- flexo PVC 150 cm
- entrada de 1/2"



Cromo	86 02 8093
Negro Opaco	86 13 8093
Matt Gun Metal PVD	86 P5 8093
Matt British Gold PVD	86 P6 8093
Deep Black PVD	86 S1 8093
Mokka PVD	86 S5 8093
Brushed Steel Look PVD	86 92 8093



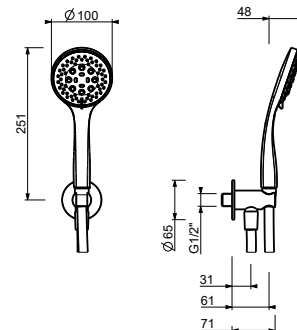
8151

Conjunto de ducha

- embellecedor redondo Ø 65 mm grosor 4
- teleducha DISCO Ø 10 cm
- toma de agua y soporte teleducha
- flexo PVC 150 cm
- entrada de 1/2"



Cromo	86 02 8151
Negro Opaco	86 13 8151
Matt Gun Metal PVD	86 P5 8151
Matt British Gold PVD	86 P6 8151
Brushed Steel Look PVD	86 92 8151



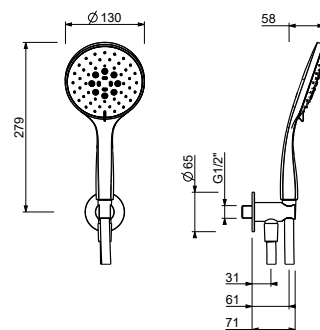
8152

Conjunto de ducha

- embellecedor redondo Ø 65 mm grosor 4
- teleducha DISCO Ø 13 cm
- toma de agua y soporte teleducha
- flexo PVC 150 cm
- entrada de 1/2"



Cromo	86 02 8152
Negro Opaco	86 13 8152
Matt Gun Metal PVD	86 P5 8152
Matt British Gold PVD	86 P6 8152
Brushed Steel Look PVD	86 92 8152



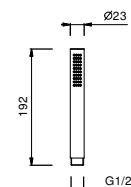
8783

Teleducha

- FIT
- material básico: latón
- material básico: acero
- limitador de caudal 9 l/min
- sistema anticalcáreo
- válvula anti-retorno



Cromo	90 02 8783
Negro Opaco	90 13 8783
Matt Gun Metal PVD	90 P5 8783
Matt British Gold PVD	90 P6 8783
Deep Black PVD	90 S1 8783
Mokka PVD	90 S5 8783
Brushed Steel Look PVD	90 92 8783



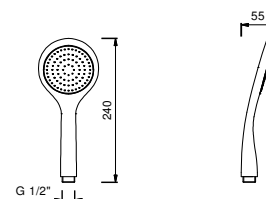
8914

Teleducha

- DISCO
- material básico: ABS
- Ø 10 cm
- leva rotunda
- limitador de caudal 9 l/min
- sistema anticalcáreo
- válvula anti-retorno



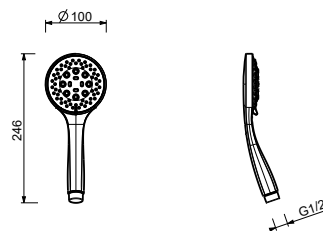
Cromo	90 02 8914
-------	------------



Z348

Teleducha

- DISCO
- material básico: ABS
- Ø 10 cm
- 3 jets: lluvia, chorro tónico, masaje
- limitador de caudal 12 l/min
- sistema anticalcáreo
- válvula anti-retorno

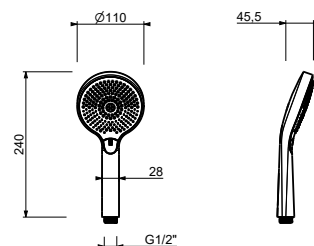


Cromo	90 02 Z348
Negro Opaco	90 13 Z348
Matt Gun Metal PVD	90 P5 Z348
Matt British Gold PVD	90 P6 Z348
Brushed Steel Look PVD	90 92 Z348

Z674

Teleducha

- DISCO
- material básico: ABS
- Ø 11 cm
- 3 jets: lluvia, chorro tónico, masaje
- limitador de caudal 12 l/min
- sistema anticalcáreo
- válvula anti-retorno

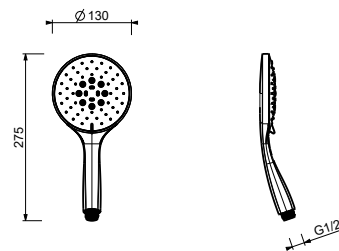


Cromo	90 02 Z674
Negro Opaco	90 13 Z674
Matt Gun Metal PVD	90 P5 Z674
Matt British Gold PVD	90 P6 Z674
Brushed Steel Look PVD	90 92 Z674

8929

Teleducha

- DISCO
- material básico: ABS
- Ø 13 cm
- 3 tipos de chorro: 47 chorros lluvia, 8 chorros lluvia AIR POWER, 4 chorros masaje
- limitador de caudal 12 l/min
- sistema anticalcáreo
- válvula anti-retorno

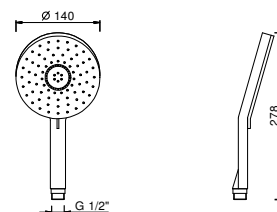


Cromo	90 02 8929
Negro Opaco	90 13 8929
Matt Gun Metal PVD	90 P5 8929
Matt British Gold PVD	90 P6 8929
Brushed Steel Look PVD	90 92 8929

9890

Teleducha

- DISCO
- material básico: ABS
- Ø 14 cm
- 2 tipos de chorro: 72 chorros lluvia, 4 chorros masaje
- limitador de caudal 12 l/min
- sistema anticalcáreo
- válvula anti-retorno



Cromo	90 02 9890
-------	------------

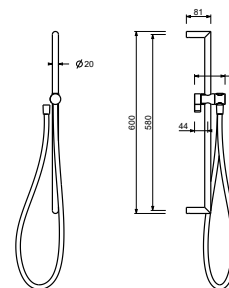
8145

Barra ducha

- longitud 60 cm
- flexo PVC 150 cm
- soporte articulado
- sin toma de agua
- sin teleducha



Cromo	86 02 8145
Negro Opaco	86 13 8145
Matt Gun Metal PVD	86 P5 8145
Matt British Gold PVD	86 P6 8145
Deep Black PVD	86 S1 8145
Mokka PVD	86 S5 8145
Brushed Steel Look PVD	86 92 8145



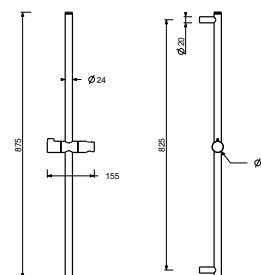
8096

Barra ducha

- longitud 87,5 cm
- sin toma de agua
- sin teleducha
- sin flexo
- soporte articulado



Cromo	86 02 8096
-------	------------



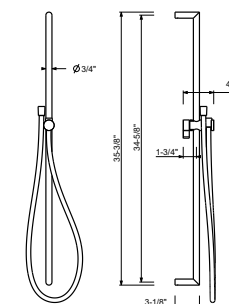
9247

Barra ducha

- longitud 90 cm
- flexo PVC 150 cm
- soporte articulado
- sin toma de agua
- sin teleducha



Cromo	86 02 9247
Negro Opaco	86 13 9247
Matt Gun Metal PVD	86 P5 9247
Matt British Gold PVD	86 P6 9247
Deep Black PVD	86 S1 9247
Mokka PVD	86 S5 9247
Brushed Steel Look PVD	86 92 9247



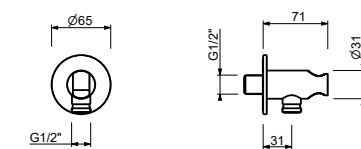
9323

Toma de agua

- embellecedor redondo
- material básico: latón
- soporte teleducha fijo
- pinza para flexo con alojamiento cónico



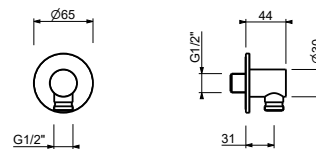
Cromo	91 02 9323
Negro Opaco	91 13 9323
Matt Gun Metal PVD	91 P5 9323
Matt British Gold PVD	91 P6 9323
Deep Black PVD	91 S1 9323
Mokka PVD	91 S5 9323
Brushed Steel Look PVD	91 92 9323



7034

Toma de agua

- embellecedor redondo
- material básico: latón
- sin soporte teleducha



Cromo	91 02 7034
Negro Opaco	91 13 7034
Matt Gun Metal PVD	91 P5 7034
Matt British Gold PVD	91 P6 7034
Deep Black PVD	91 S1 7034
Mokka PVD	91 S5 7034
Brushed Steel Look PVD	91 92 7034

9349

Flexo

- material básico: PVC
- 150 cm
- 1/2" cónico x 1/2 cónico



Cromo	90 02 9349
Negro Opaco	90 13 9349
Matt Gun Metal PVD	90 P5 9349
Matt British Gold PVD	90 P6 9349
Deep Black PVD	90 S1 9349
Mokka PVD	90 S5 9349
Brushed Steel Look PVD	90 92 9349

9671

Flexo

- material básico: PVC
- 200 cm
- 1/2" cónico x 1/2 cónico

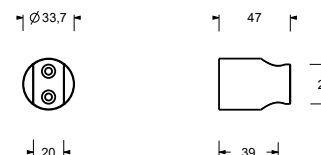


Cromo	90 02 9671
Negro Opaco	90 13 9671
Matt Gun Metal PVD	90 P5 9671
Matt British Gold PVD	90 P6 9671
Deep Black PVD	90 S1 9671
Mokka PVD	90 S5 9671
Brushed Steel Look PVD	90 92 9671

9129

Soporte teleducha fijo

- pinza para flexo con alojamiento cónico
- material básico: ABS
- longitud 39 mm



Cromo	90 02 9129
Negro Opaco	90 13 9129

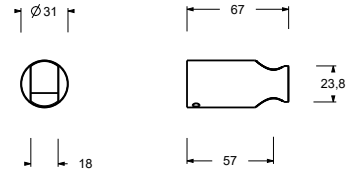
Q133

Soporte teleducha fijo

- pinza para flexo con alojamiento cónico
- material básico: latón
- longitud 57 mm



Cromo	90 02 Q133
Negro Opaco	90 13 Q133
Matt Gun Metal PVD	90 P5 Q133
Matt British Gold PVD	90 P6 Q133
Deep Black PVD	90 S1 Q133
Mokka PVD	90 S5 Q133
Brushed Steel Look PVD	90 92 Q133



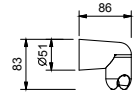
0992

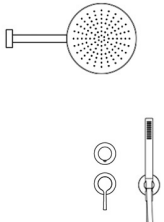
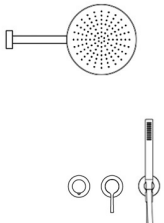
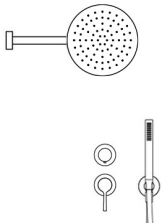
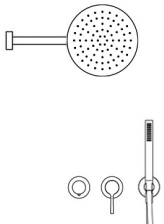
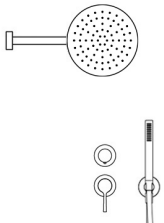
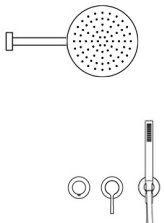
Soporte teleducha articulado

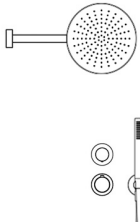
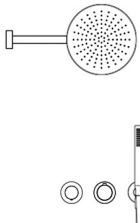
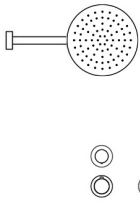
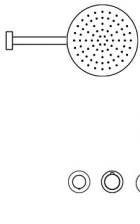
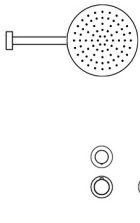
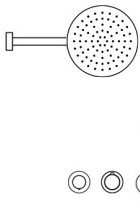
- pinza para flexo con alojamiento cónico



Cromo	90 02 0992
-------	------------



COMPOSICIÓN.1	Art.	Descripción	Acabados	
	8027	Brazo ducha	02	Cromo
	8136	Rociador lluvia	13	Negro Opaco
	L981B+M585A	Monomando ducha empotrado	P5	Matt Gun Metal PVD
	8093	Conjunto de ducha	P6	Matt British Gold PVD
			S1	Deep Black PVD
			S5	Mokka PVD
			92	Brushed Steel Look PVD
COMPOSICIÓN.2	Art.	Descripción	Acabados	
	8027	Brazo ducha	02	Cromo
	8136	Rociador lluvia	13	Negro Opaco
	L981B+M685A	Monomando ducha empotrado	P5	Matt Gun Metal PVD
	8093	Conjunto de ducha	P6	Matt British Gold PVD
			S1	Deep Black PVD
			S5	Mokka PVD
			92	Brushed Steel Look PVD
COMPOSICIÓN.3	Art.	Descripción	Acabados	
	8027	Brazo ducha	02	Cromo
	8157	Rociador lluvia		
	L981B+M585A	Monomando ducha empotrado		
	8093	Conjunto de ducha		
COMPOSICIÓN.4	Art.	Descripción	Acabados	
	8027	Brazo ducha	02	Cromo
	8157	Rociador lluvia		
	L981B+M685A	Monomando ducha empotrado		
	8093	Conjunto de ducha		
COMPOSICIÓN.5	Art.	Descripción	Acabados	
	8027	Brazo ducha	02	Cromo
	8159	Rociador lluvia	13	Negro Opaco
	L981B+M585A	Monomando ducha empotrado	P5	Matt Gun Metal PVD
	8093	Conjunto de ducha	P6	Matt British Gold PVD
			S1	Deep Black PVD
			S5	Mokka PVD
			92	Brushed Steel Look PVD
COMPOSICIÓN.6	Art.	Descripción	Acabados	
	8027	Brazo ducha	02	Cromo
	8159	Rociador lluvia	13	Negro Opaco
	L981B+M685A	Monomando ducha empotrado	P5	Matt Gun Metal PVD
	8093	Conjunto de ducha	P6	Matt British Gold PVD
			S1	Deep Black PVD
			S5	Mokka PVD
			92	Brushed Steel Look PVD

COMPOSICIÓN.1	Art.	Descripción	Acabados	
	8027	Brazo ducha	02	Cromo
	8136	Rociador lluvia	13	Negro Opaco
	G423B+M523A	Monomando termostático ducha empotrado 1/2"	P5	Matt Gun Metal PVD
	8093	Conjunto de ducha	P6	Matt British Gold PVD
			S1	Deep Black PVD
			S5	Mokka PVD
			92	Brushed Steel Look PVD
COMPOSICIÓN.2	Art.	Descripción	Acabados	
	8027	Brazo ducha	02	Cromo
	8136	Rociador lluvia	13	Negro Opaco
	G423B+M623A	Monomando termostático ducha empotrado 1/2"	P5	Matt Gun Metal PVD
	8093	Conjunto de ducha	P6	Matt British Gold PVD
			S1	Deep Black PVD
			S5	Mokka PVD
			92	Brushed Steel Look PVD
COMPOSICIÓN.3	Art.	Descripción	Acabados	
	8027	Brazo ducha	02	Cromo
	8157	Rociador lluvia		
	G423B+M523A	Monomando termostático ducha empotrado 1/2"		
	8093	Conjunto de ducha		
COMPOSICIÓN.4	Art.	Descripción	Acabados	
	8027	Brazo ducha	02	Cromo
	8157	Rociador lluvia		
	G423B+M623A	Monomando termostático ducha empotrado 1/2"		
	8093	Conjunto de ducha		
COMPOSICIÓN.5	Art.	Descripción	Acabados	
	8027	Brazo ducha	02	Cromo
	8159	Rociador lluvia	13	Negro Opaco
	G423B+M523A	Monomando termostático ducha empotrado 1/2"	P5	Matt Gun Metal PVD
	8093	Conjunto de ducha	P6	Matt British Gold PVD
			S1	Deep Black PVD
			S5	Mokka PVD
			92	Brushed Steel Look PVD
COMPOSICIÓN.6	Art.	Descripción	Acabados	
	8027	Brazo ducha	02	Cromo
	8159	Rociador lluvia	13	Negro Opaco
	G423B+M623A	Monomando termostático ducha empotrado 1/2"	P5	Matt Gun Metal PVD
	8093	Conjunto de ducha	P6	Matt British Gold PVD
			S1	Deep Black PVD
			S5	Mokka PVD
			92	Brushed Steel Look PVD

CARTUCHO TRADICIONAL

Monomando bañera externo

_entradas de 1/2"
_longitud caño 18 cm



L915
2 salidas

Monomando baño/ducha empotrado

_entradas de 1/2"
_longitud caño 15 cm



L920B+D220A
2 salidas

Monomando baño/ducha empotrado

_entradas de 1/2"
_longitud caño 20 cm



L921B+D220A
2 salidas

Monomando baño/ducha a suelo

_entradas de 1/2"
_longitud caño 20 cm



L980B+R080A
2 salidas

Grupo bañera repisa

_entradas de 1/2"
_longitud caño 20 cm



L965
2 salidas

Grupo bañera repisa

_entradas de 1/2"



L967
2 salidas

Caño bañera a pared

_interasse bocca 15 cm



L941

Caño bañera a pared

_interasse bocca 20 cm



L945

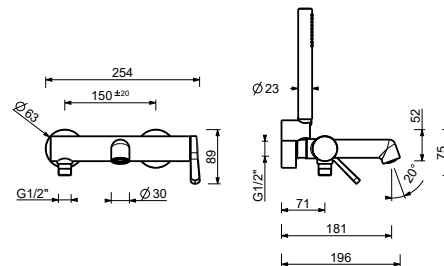
L915

Monomando bañera externo

- distancia a chorro 18 cm
- maneta
- desviador **2 salidas**
- teleducha FIT
- soporte teleducha
- flexo PVC 150 cm



Cromo	58 02 L915
Negro Opaco	58 13 L915
Matt Gun Metal PVD	58 P5 L915
Matt British Gold PVD	58 P6 L915
Deep Black PVD	58 S1 L915
Mokka PVD	58 S5 L915
Brushed Steel Look PVD	58 92 L915



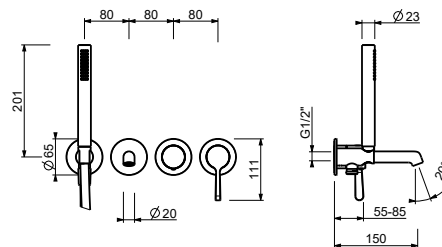
Monomando baño/ducha empotrado

- distancia a chorro 15 cm
- maneta
- desviador giratorio **2 salidas**
- teleducha FIT
- toma de agua y soporte teleducha
- flexo PVC 150 cm
- entradas de 1/2"

L920B

Parte externa

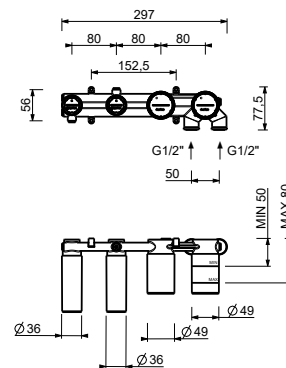
Cromo	58 02 L920B
Negro Opaco	58 13 L920B
Matt Gun Metal PVD	58 P5 L920B
Matt British Gold PVD	58 P6 L920B
Deep Black PVD	58 S1 L920B
Mokka PVD	58 S5 L920B
Brushed Steel Look PVD	58 92 L920B



D220A

Parte empotrable

44 00 D220A



Monomando baño/ducha empotrado

- distancia a chorro 20 cm
- maneta
- desviador giratorio **2 salidas**
- teleducha FIT
- toma de agua y soporte teleducha
- flexo PVC 150 cm
- entradas de 1/2"

L921B



D220A

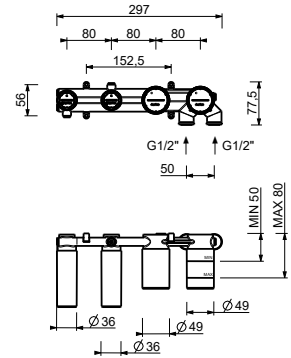
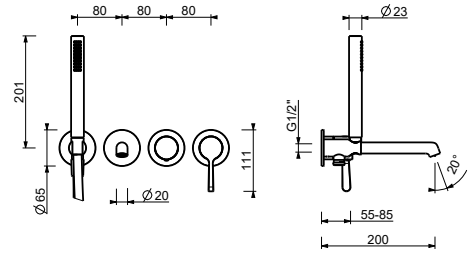


Parte externa

Cromo	58 02 L921B
Negro Opaco	58 13 L921B
Matt Gun Metal PVD	58 P5 L921B
Matt British Gold PVD	58 P6 L921B
Deep Black PVD	58 S1 L921B
Mokka PVD	58 S5 L921B
Brushed Steel Look PVD	58 92 L921B

Parte empotrable

44 00 D220A



Monomando baño/ducha a suelo

- distancia a chorro 20 cm
- maneta
- maneta apertura/cierre con regulación de caudal y temperatura ducha
- teleducha FIT
- soporte teleducha
- flexo PVC 150 cm
- entradas de 1/2"
- sobre columna

L980B



Parte externa

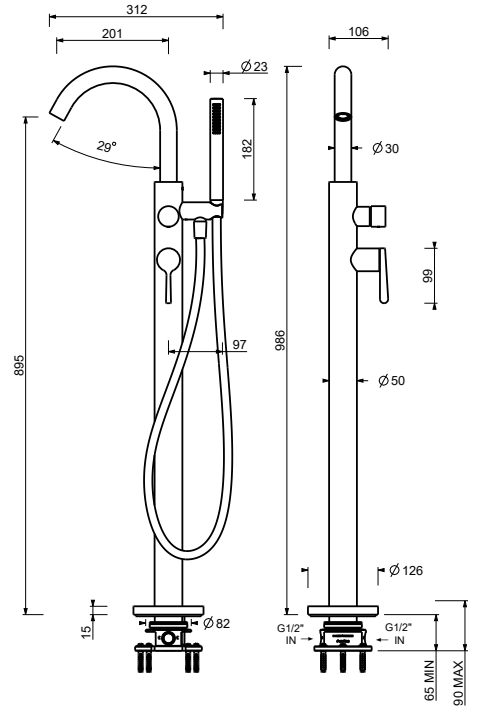
Cromo	58 02 L980B
Negro Opaco	58 13 L980B
Matt Gun Metal PVD	58 P5 L980B
Matt British Gold PVD	58 P6 L980B
Deep Black PVD	58 S1 L980B
Mokka PVD	58 S5 L980B
Brushed Steel Look PVD	58 92 L980B

R080A



Parte empotrable

44 00 R080A



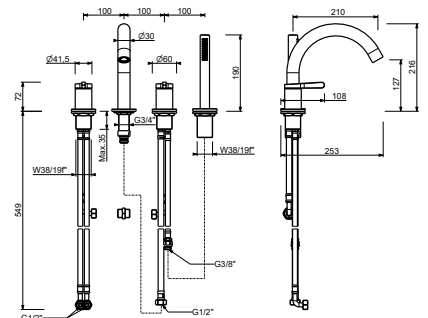
L965

Grupo bañera repisa

- distancia a chorro 20 cm
- manetas
- 4 agujeros
- desviador giratorio 2 salidas
- teleducha FIT
- flexo 150 cm
- entradas de 1/2"
- flexos de alimentación



Cromo	58 02 L965
Negro Opaco	58 13 L965
Matt Gun Metal PVD	58 P5 L965
Matt British Gold PVD	58 P6 L965
Deep Black PVD	58 S1 L965
Mokka PVD	58 S5 L965
Brushed Steel Look PVD	58 92 L965



8434

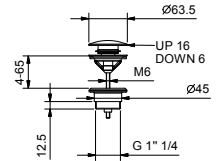
Desagüe

- 1" 1/4
- tapón a presión
- para lavabo sin rebosadero
- para lavabo con rebosadero
- universal

N.B. listado completo de los acabados en la sección accesorios diversos al final de la tarifa



Cromo	91 02 8434
Negro Opaco	91 13 8434
Matt Gun Metal PVD	91 P5 8434
Matt British Gold PVD	91 P6 8434
Deep Black PVD	91 S1 8434
Mokka PVD	91 S5 8434
Brushed Steel Look PVD	91 92 8434



8435

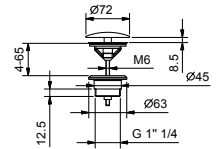
Desagüe

- 1" 1/4
- para lavabo sin rebosadero
- para lavabo con rebosadero
- salida libre
- universal

N.B. listado completo de los acabados en la sección accesorios diversos al final de la tarifa



Cromo	91 02 8435
Negro Opaco	91 13 8435
Matt Gun Metal PVD	91 P5 8435
Matt British Gold PVD	91 P6 8435
Deep Black PVD	91 S1 8435
Mokka PVD	91 S5 8435
Brushed Steel Look PVD	91 92 8435



9234

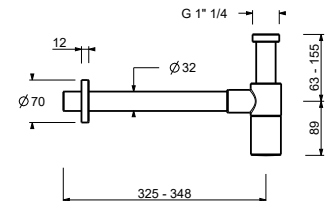
Sifón de botella

- 1" 1/4
- para lavabo

N.B. listado completo de los acabados en la sección accesorios diversos al final de la tarifa



Cromo	91 02 9234
Negro Opaco	91 13 9234
Matt Gun Metal PVD	91 P5 9234
Matt British Gold PVD	91 P6 9234
Deep Black PVD	91 S1 9234
Mokka PVD	91 S5 9234
Brushed Steel Look PVD	91 92 9234



8364

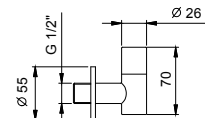
Pareja de llaves de escuadra con filtro

- con cierre
- filtro inspeccionable
- entrada de 1/2"

N.B. listado completo de los acabados en la sección accesorios diversos al final de la tarifa



Cromo	91 02 8364
Negro Opaco	91 13 8364
Matt Gun Metal PVD	91 P5 8364
Matt British Gold PVD	91 P6 8364
Deep Black PVD	91 S1 8364
Mokka PVD	91 S5 8364
Brushed Steel Look PVD	91 92 8364



8402

Placa y pulsador descarga inodoro GEBERIT

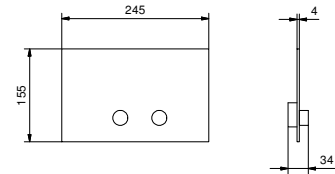
- material básico: acero
- pulsadores en relieve
- con pulsadores redondos
- sin fijaciones visibles



N.B. listado completo de los acabados en la sección accesorios diversos al final de la tarifa

N.B. compatible SOLO CON Geberit Sigma 8/Sigma 12

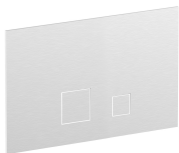
Acero Brillante	91 38 8402
Negro Opaco	91 13 8402
Matt Gun Metal PVD	91 P5 8402
Matt British Gold PVD	91 P6 8402
Deep Black PVD	91 S1 8402
Mokka PVD	91 S5 8402
Brushed Steel Look PVD	91 92 8402



8403

Placa y pulsador descarga inodoro GEBERIT

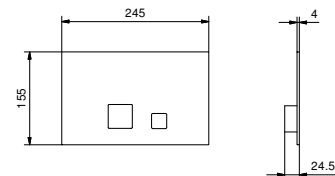
- material básico: acero
- pulsadores enrasados
- con pulsadores cuadrados
- sin fijaciones visibles



N.B. listado completo de los acabados en la sección accesorios diversos al final de la tarifa

N.B. compatible SOLO CON Geberit Sigma 8/Sigma 12

Acero Brillante	91 38 8403
Negro Opaco	91 13 8403
Matt Gun Metal PVD	91 P5 8403
Matt British Gold PVD	91 P6 8403
Deep Black PVD	91 S1 8403
Mokka PVD	91 S5 8403
Brushed Steel Look PVD	91 92 8403



W216

Placa y pulsador descarga inodoro TECE

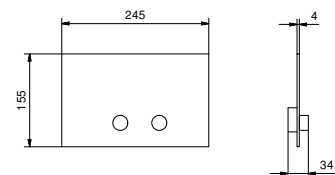
- material básico: acero
- pulsadores en relieve
- con pulsadores redondos
- profundidad mínima: consultar las instrucciones de montaje
- sin fijaciones visibles



N.B. compatible SOLO CON Tecebox Octa II

N.B. listado completo de los acabados en la sección accesorios diversos al final de la tarifa

Acero Brillante	91 38 W216
Negro Opaco	91 13 W216
Matt Gun Metal PVD	91 P5 W216
Matt British Gold PVD	91 P6 W216
Deep Black PVD	91 S1 W216
Mokka PVD	91 S5 W216
Brushed Steel Look PVD	91 92 W216



W001

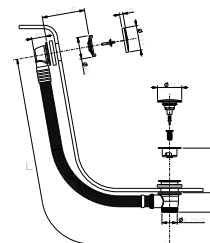
Columna desagüe bañera

- CON DESAGÜE



N.B. listado completo de los acabados en la sección accesorios diversos al final de la tarifa

Cromo	91 02 W001
Negro Opaco	91 13 W001
Matt Gun Metal PVD	91 P5 W001
Matt British Gold PVD	91 P6 W001
Deep Black PVD	91 S1 W001
Mokka PVD	91 S5 W001
Brushed Steel Look PVD	91 92 W001



W002

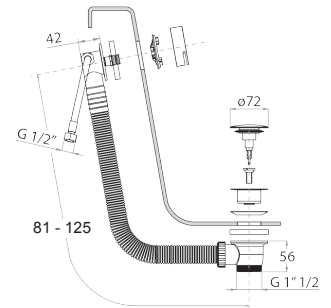
Columna desagüe bañera

- salida de agua en el rebosadero
- CON DESAGÜE

N.B. listado completo de los acabados en la sección accesorios diversos al final de la tarifa



Cromo	91 02 W002
Negro Opaco	91 13 W002
Matt Gun Metal PVD	91 P5 W002
Matt British Gold PVD	91 P6 W002
Deep Black PVD	91 S1 W002
Mokka PVD	91 S5 W002
Brushed Steel Look PVD	91 92 W002

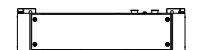
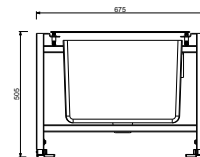
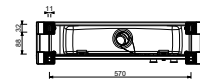
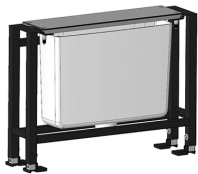


W286

Estructura para bañera repisa

- placa de montaje
- sin placa embellecedora

Nota: A completar con revestimientos que permitan el acceso para inspección



91 00 W286



Fratelli Fantini Spa

Pella (Novara), Italy - t. +39 0322 918411

fantini@fantini.it - www.fantini.it