

INTERNI

THE MAGAZINE OF INTERIORS AND CONTEMPORARY DESIGN

N° 5 MAY/MAGGIO 2026



+
**BIG
ITALY
DESIGN
NYC**

Inaugural Guest Editor: Carlo Ratti

The Polyamorous Home

GRUPPO  MONDADORI

Monthly Italy/Mensile Italia € 8 Distribution 6 May/maggio 2026
AT C 1750 - BE C 1510 - CH CHF 18 - DE C 2050 - DK kr 145 - E C 15 - F C 15 - NL C 1899 - MC Côte d'Azur € 1510 - PT € 15 - US \$ 28
Poste Italiane SpA - Sped. in A.P.D.L. 353/03 art.1, comm.1, DCB Verona

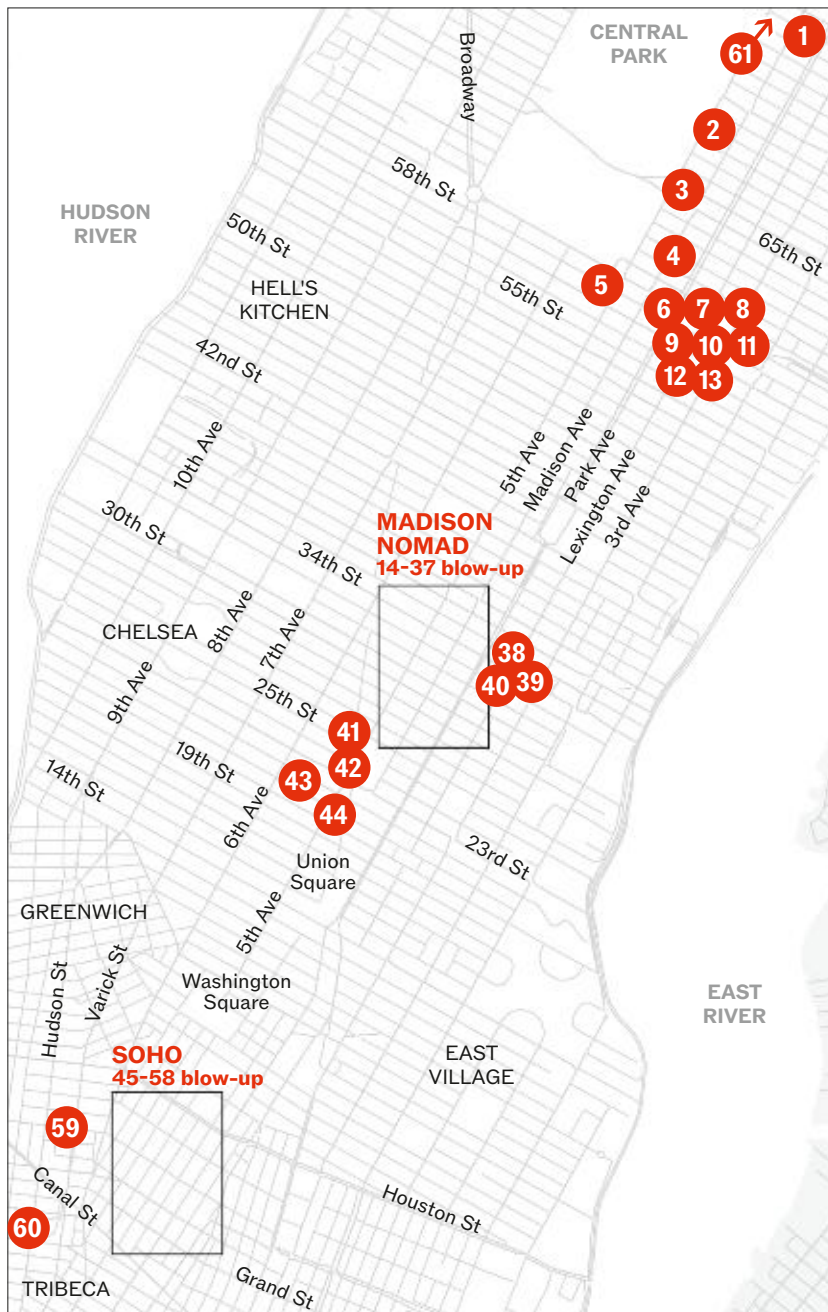


At NYCxDDesign, Interni Big Italy returns to New York with a calendar rich in events. It kicks off on May 11 at the Rizzoli Bookstore with Gilda Bojardi, Javier Madero and Rui Guan by CRA Studio and Morris Adjmi presenting the May issue of Interni. On the 13th, the headquarters of the Italian Trade Agency will hold the exhibition “Design: The Theater of Excellence” conceived by Interni and OTTO Studio (May 12 – July 15). In partnership with ICFF Night Out and NYCxDDesign, the third edition of Interni Big Italy NY will be held with the circuit of Italian design showrooms in Madison and NoMad and SoHo (May 15-16). Finally, from the 17th to the 19th at the Javits Center during ICFF, Interni will be welcoming guests to the fair in the lounge designed by Francesca Portesine of SOM – Skidmore, Owings & Merrill.

edited by Patrizia Catalano

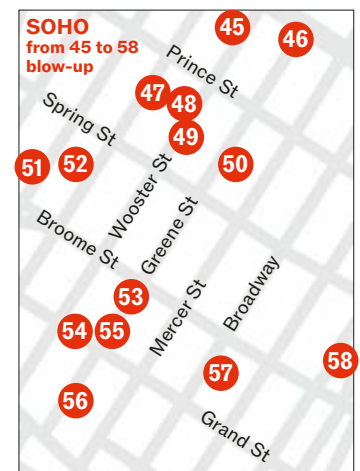
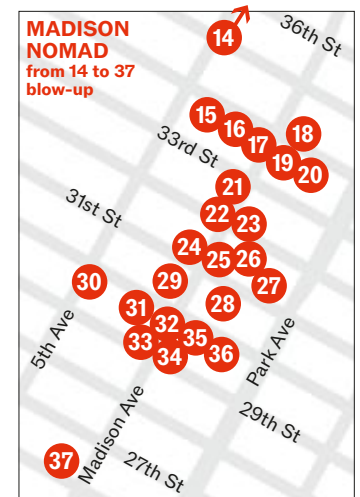
Big Italy

DESIGN NYC 2026



- 37 Arclinea
- 3 Armani/Casa
- 57 Arper
- 53 Artemide
- 26 B&B Italia
- 45 Baxter Gallery New York
- 29 Bisazza
- 36 Boffi|De Padova
- 9 C&C Milano
- 5 Café Ginori
- 51 Calligaris
- 19 Cappellini
- 58 Casa Gessi
- 10 Cassina
- 38 Davide Groppi
- 42 Eataly
- 6 Fantini
- 12 Flexform
- 30 Florim
- 25 Flos
- 46 Flos
- 55 Flou
- 56 Foscarini
- 2 Frette
- 39 Gervasoni
- 15 Giorgetti Atelier New York
- 33 iGuzzini
- 28 Iris Ceramica Group
- 22 Kartell
- 50 Listone Giordano
- 44 Living Divani
- 11 Loro Piana Interiors
- 16 Lualdi
- 23 Luxury Living
- 48 Marras
- 13 Maxalto
- 40 Meridiani
- 24 Minotti
- 4 Missoni Boutique
- 21 Molteni&C
- 32 Moroso
- 35 Natuzzi
- 17 Officine Gullo
- 60 Officine Gullo
- 14 Pianca & Partners
- 8 Poliform
- 31 Poliform
- 20 Poltrona Frau
- 18 Porada
- 27 Porro

- 34 Rimadesio
- 41 Rizzoli New York
- 49 Salvatori
- 1 Sant Ambroeus
- 47 Scavolini
- 61 Sicis
- 7 Smeg
- 54 Society Limonta
- 52 Technogym
- 43 TM Italia
- 59 Zafferano



10

Cassina

**155 East 56th Street
(btw. Lexington & 3rd Ave.)**
A reference address for the public of New York and beyond, this 600-square-meter flagship store presents the brand's collections, creating a mix of contemporary and historical pieces by iMaestri.

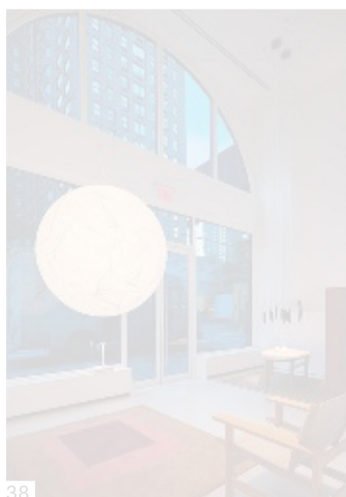


10

38

DaVIDE Groppi

**192 Lexington Avenue
(btw. E 31th & E 32nd St.)**
DaVIDE Groppi lamps arrived in the USA with the opening of Spazio Esperienze in 2023.

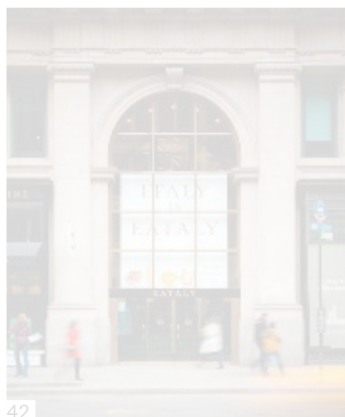


38

42

Eataly

**200 Fifth Avenue
(btw. E 23rd & E 24th St.)**
6,000 square meters in a late 19th-century building facing the iconic Flatiron skyscraper. Eataly has two other New York premises in Soho and Downtown.



42

6

Fantini

**@ A&D Building 150 East 58th Street
8th floor - Suite 81
(btw. Lexington & 3rd Ave.)**
The showroom designed by Piero Lissoni covers a total of 200 square meters within the A&D Building. The use of white alternating with backlit walls, the integration of plate glass, and the meticulous care lavished on the detailing of the accessories define the character of the space, a showcase for the finest pieces in the collect.

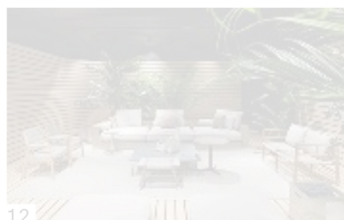


6

12

Flexform

**155 East 56th Street
(btw. Lexington & 3rd Ave.)**
The showroom occupies a commercial space of some 400 square meters. In an elegant and neutral-toned environment, iconic pieces alternate with the oversized sofas particularly popular in Manhattan.

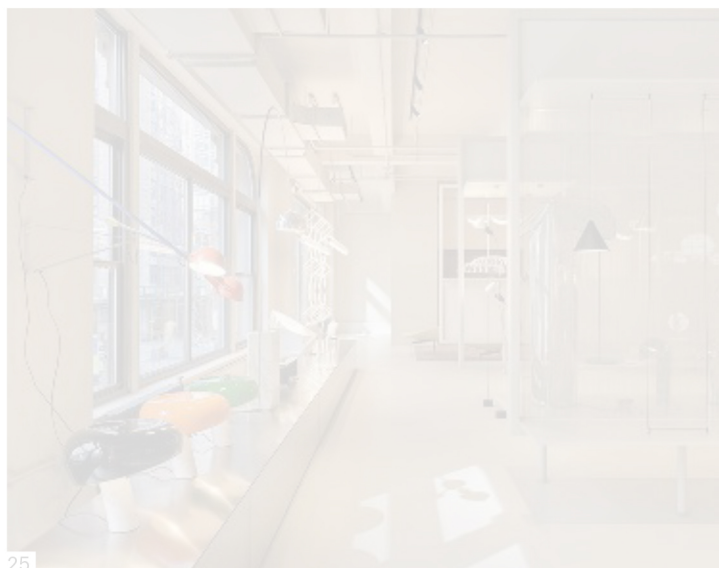


12

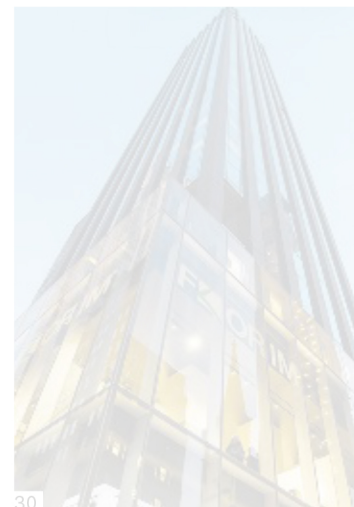
30

Florim

**277 5th Avenue
@ E 30th St.**
The showroom is laid out on 560 square meters with an imposing 520-square-meter window in continuity on two sides that embraces the height of two floors. The interior design is characterized by broad ceramic surfaces displayed in the different rooms of the store.



25



30

25

Flos

**135 Madison Avenue
(btw. E 31st & E 32nd St.)**
In addition to the historic single-brand address in SoHo, Flos also exhibits in Madison. The two-story space of over 2800 square meters is owned by Flos B&B Italia Group and in an integrated project also hosts the other group's other brands: B&B Italia, Azucena, Louis Poulsen, Arclinea.

Citterio e progetto di Studio Tronconi si trova in The Whitman, elegante edificio in stile neo georgiano del 1924.

ARMANI/CASA L'edificio di ispirazione Déco è stato progettato dal team di architetti della Giorgio Armani in collaborazione con lo studio Cookfox di New York: 9.000 metri quadrati sviluppati su dodici piani, con otto vetrine su strada – che include le nuove boutique Giorgio Armani e Armani/Casa, Armani/Ristorante e le prestigiose Giorgio Armani Residences.

B&B ITALIA Inaugurato nel 2024 con uno speciale gala per la città, il flagship store di si affaccia su Madison con uno spazio di ben 2300 metri quadri ed accoglie, oltre a B&B Italia, anche gli altri brand del gruppo Design Holding: Flos, Louis Poulsen, Maxalto, Arclinea e Azucena.

BISAZZA Inaugura in occasione di NYCxDesign il nuovo store di Manhattan. Anche per la storica azienda di mosaico e superfici di rivestimento, Madison/ NoMad è un indirizzo imprescindibile per il mercato americano.

BOFFI|DE PADOVA Il flagship store progettato da Chiara Tombari, Chief Creative Officer ed Executive Vice President, insieme al team interno Boffi|DePadova accoglie le collezioni di Boffi, De Padova e ADL ed è uno dei più grandi del quartiere, rafforzando il NoMad Design District, punto di riferimento del design italiano in USA.

C&C MILANO NEW YORK L'indirizzo newyorkese di C&C presenta il meglio delle sue collezioni di tessuti e biancheria per la casa in uno spazio caldo e accogliente.

CAFÉ GINORI Inaugurato lo scorso giugno, al piano inferiore di Bergdorf Goodman, il Café Ginori è aperto tutti i giorni e offre pranzo, tè e aperitivo. Arredi e finiture con motivi e colori ispirati alla storica manifattura fiorentina.

CAPPELLINI Lo Spazio Cappellini di New York si trova all'interno dello showroom Poltrona Frau. Si articola in zone definite, living, pranzo, notte, presentando al pubblico il concetto di Casa Cappellini in un'alternanza di prodotti dall'immagine semplice ed elegante e pezzi dalla forte personalità.

CASSINA Indirizzo di riferimento per il pubblico newyorkese e non solo, questo flagship store di 600 metri quadri propone le collezioni del brand creando un mix tra il contemporaneo e i pezzi storici della Collezione Cassina iMaestri.

DAVIDE GROPPI Le lampade Davide Groppi approdano negli Usa con l'apertura nel 2023 dello Spazio Esperienze.

EATALY 6.000 metri quadri all'interno di un palazzo fine '800 di fronte all'iconico grattacielo Flatiron. Eataly ha altri due indirizzi a NY, a Soho e a Downtown.

FANTINI Lo showroom curato da Piero Lissoni è un ambiente di 200 metri quadri all'interno dell'A&D Building. L'uso del bianco alternato a pareti retroilluminate, l'impiego del cristallo, l'attenzione al dettaglio dei complementi, sono la cifra che caratterizza lo spazio dove è esposto il meglio della collezione.

FLEXFORM Lo showroom occupa una superficie commerciale di circa 400 metri quadri. In un ambiente elegante e dai toni neutri si alternano pezzi iconici e divani oversize particolarmente apprezzati a Manhattan.

FLORIM Lo showroom si sviluppa su una superficie di 560 metri quadri con un'imponente vetrata di 520 metri quadri in continuità su due lati che abbraccia l'altezza di due piani. L'interior design è caratterizzato da grandi superfici ceramiche esposte nei diversi ambienti del negozio.

FLOS Oltre allo storico indirizzo monomarca di Soho, Flos espone anche a Madison. Lo spazio su due piani di oltre 2800 metri quadrati, è del gruppo Design Holding, ed ospita, in un progetto integrato, anche gli altri brand del gruppo: B&B Italia, Azucena, Louis Poulsen, Arclinea.

FRETTE "Un'oasi di eleganza italiana". Così viene

definito il flagshipstore di Frette, che presenta il meglio della collezione dello storico brand di biancheria per la casa.

GERVASONI Ampio spazio disposto su due piani. Qui l'azienda espone insieme ad altri brand del gruppo Dexelance – Meridiani e Davide Groppi – creando un'offerta casa a 360 gradi.

GIORGETTI NEW YORK ATELIER Una penthouse di 600 metri quadri inaugurata in occasione di ICFF 2023. Ai quali si aggiunge un rooftop di altri 400 metri quadri.

IGUZZINI L'azienda marchigiana è di stanza a New York da diversi anni. Il suo spazio si rivolge agli architetti e ai lighting designer fornendo servizi di progettazione e consulenza.

IRIS CERAMICA GROUP Loft open space di circa 400 metri quadri con i migliori prodotti del gruppo esposti in ambienti domestici e di lavoro.

KARTELL Il nuovo flagship store di 4300 metri quadri è stato inaugurato nell'autunno 2023 e si estende su due piani all'interno di un edificio degli anni Venti.

LIVING DIVANI Inserito all'interno dello store West I Out East nell'area di NoMad, propone la propria collezione inserita in un contesto plurimarca con ambienti che si ispirano alla casa italiana.

LORO PIANA INTERIORS Loro Piana Interiors offre una ricca collezione di prodotti e servizi, dagli accessori ai tappeti ai complementi d'arredo, fino alla progettazione e alla decorazione di interni. Tappetterie, rivestimenti murali, tende.

LUALDI Un hub appena rinnovato, dedicato alla cultura del progetto, dove architettura, materia e tecnologia dialogano per offrire un'esperienza immersiva.

LUXURY LIVING Prestigiosa location, dove vengono presentate, oltre alle collezioni Fendi Casa, i marchi di Luxury Living Group, come Bentley Home e Versace Home.

MAXALTO e B&B ITALIA È stato il primo indirizzo di Maxalto e B&B Italia a New York, ancora oggi attivo, particolarmente attrezzato per fornire ad aziende e studi di architettura progetti contract chiavi in mano.

MERIDIANI Inaugurato lo scorso autunno, il flagship store progettato da Andrea Parisio rappresenta un passo importante per l'azienda del gruppo Dexelance per affermarsi sul mercato USA.

MINOTTI Prodotti iconici sono disseminati in 800 metri quadri contraddistinti da vetrine a doppia altezza. In esposizione, le collezioni iconiche di Rodolfo Dordoni e le creazioni firmate da Nendo, Marcio Kogan, GamFratesi, Christophe Delcourt.

MISSONI BOUTIQUE Nel cuore di Madison Avenue, il negozio raccoglie tutte le proposte della maison: oltre alla linea Missoni Home, anche le collezioni uomo, donna e beachware.

MOLTENI&C 1200 metri quadri distribuiti su due piani accolgono le collezioni Molteni&C, Dada e Unifor, portando a New York, secondo il progetto di Vincent Van Duysen, un'interpretazione contemporanea del palazzo italiano, con un riferimento alla cultura manifatturiera dell'azienda.

MOROSO Una location prestigiosa inaugurata nel 2022: tre i livelli con una superficie di 400 metri quadri per esprimere la filosofia creativa del brand di imbottiti.

NATUZZI Il primo brand di design quotato in borsa a New York nel 1993 propone prodotti e un servizio di consulenza gratuito a domicilio e di progettazione 3D.

OFFICINE GULLO Il raffinato brand di cucine ha un corner nel flagship store di Poltrona Frau. (157 Hudson) Cucine, blocchi cottura ed elettrodomestici: il meglio della collezione in uno spazio dal tipico sapore newyorkese.

PIANCA & PARTNERS Contract hub di 50 metri quadri per 27 brand che facilita le relazioni tra professionisti e imprese con l'obiettivo di integrare real estate e interior design.

POLIFORM Appena ristrutturato e ampliato, Poli-

form Usa, diretto da Laura Anzani, propone la sua collezione di arredi, cucine e complementi totalmente made in Italy, dove artigianalità e tecnologia si fondono in un prodotto storicamente riconosciuto e apprezzato negli States.

POLIFORM Nell'A&D Building l'azienda raccoglie le proposte contract della collezione.

POLTRONA FRAU Il flagship store è uno spazio su tre livelli progettato dallo studio milanese AMDL Circle con la direzione artistica dell'architetto Michele De Lucchi e accoglie, oltre alla collezione Poltrona Frau, anche Cappellini, Ceccotti Collezioni e Officine Gullo.

PORADA Lo showroom di New York è un hub per designer e architetti, un luogo dedicato a incontrare clienti e sviluppare progetti. Dal punto di vista dell'immagine, esprime l'identità del brand con colori caldi e texture materiche.

PORRO Il noto marchio italiano ha realizzato il suo showroom monomarca a New York City in collaborazione con West | Out East, che offre arredamento moderno e accogliente in diversi punti chiave negli Stati Uniti, tra cui New York, gli Hamptons, il Connecticut e Miami.

RIMADESIO Inaugurato nel 2022, su uno spazio di 600 metri quadri, l'indirizzo Rimadesio di New York è il terzo flagship store a gestione diretta dopo Milano e Londra.

SANT AMBROEUS Alla Tradizionale pasticceria italiana si aggiunge una proposta di ristorazione che mixa la cucina americana e quella mediterranea.

SMEG La tecnologia si veste di stile nello showroom newyorkese di Smeg, aperto nel 2008, dove gli elettrodomestici raccontano la creatività del brand.

TM ITALIA NYC Lo spazio del brand marchigiano è situato al quinto piano: 112 metri quadri progettati come un viaggio attraverso la vasta gamma di proposte, stili e personalizzazioni firmate TM Italia.

P. 114 SoHo

ARPER Tipico loft newyorkese con pavimento in legno e colonne in ghisa, di circa 400 metri quadri, lo showroom offre una gamma di prodotti dell'azienda per la casa, l'ufficio e il settore contract.

ARTEMIDE Lo showroom di SoHo, come tutti i punti vendita Artemide nel mondo, si propone come un centro di competenze a supporto sia della clientela finale che dei professionisti del settore, con servizi e progettazione della luce pensati per ogni tipo di spazio.

BAXTER GALLERY NEW YORK Si chiama House of Sound la townhouse che espone i pezzi iconici di Baxter firmati da Paola Navone accanto agli impianti audio. Una coinvolgente esperienza sensoriale tra arredi prestigiosi e i migliori prodotti di McIntosh, Sonus faber, Pro-Ject e Sumiko.

CALLIGARIS Inaugurato nel 2017 su una superficie di 370 metri quadri, presenta gli arredi mixati ad accessori che conferiscono allo showroom un'atmosfera design oriented e accogliente.

CASA GESSI Inaugurato il 21 maggio scorso, è uno spazio scenografico su più livelli con un design di ispirazione decò. Pensato anche per accogliere eventi, oltre all'esposizione presenta area relax, outdoor, ristorante e una piscina.

FLOS Lo spazio di 400 metri quadri, progettato dall'architetto Fabio Calvi, è concepito come la scena di un teatro. Il palcoscenico è definito dagli elementi orizzontali in corrispondenza delle sei aperture che hanno affaccio diretto sulla strada.

FLOU Lo showroom di circa 465 metri quadri, situato in uno degli storici palazzi impreziositi da colonne in ghisa smaltata, propone al pubblico americano il meglio della collezione dell'azienda.

FOSCARINI Spazio ideato da Ferruccio Laviani che