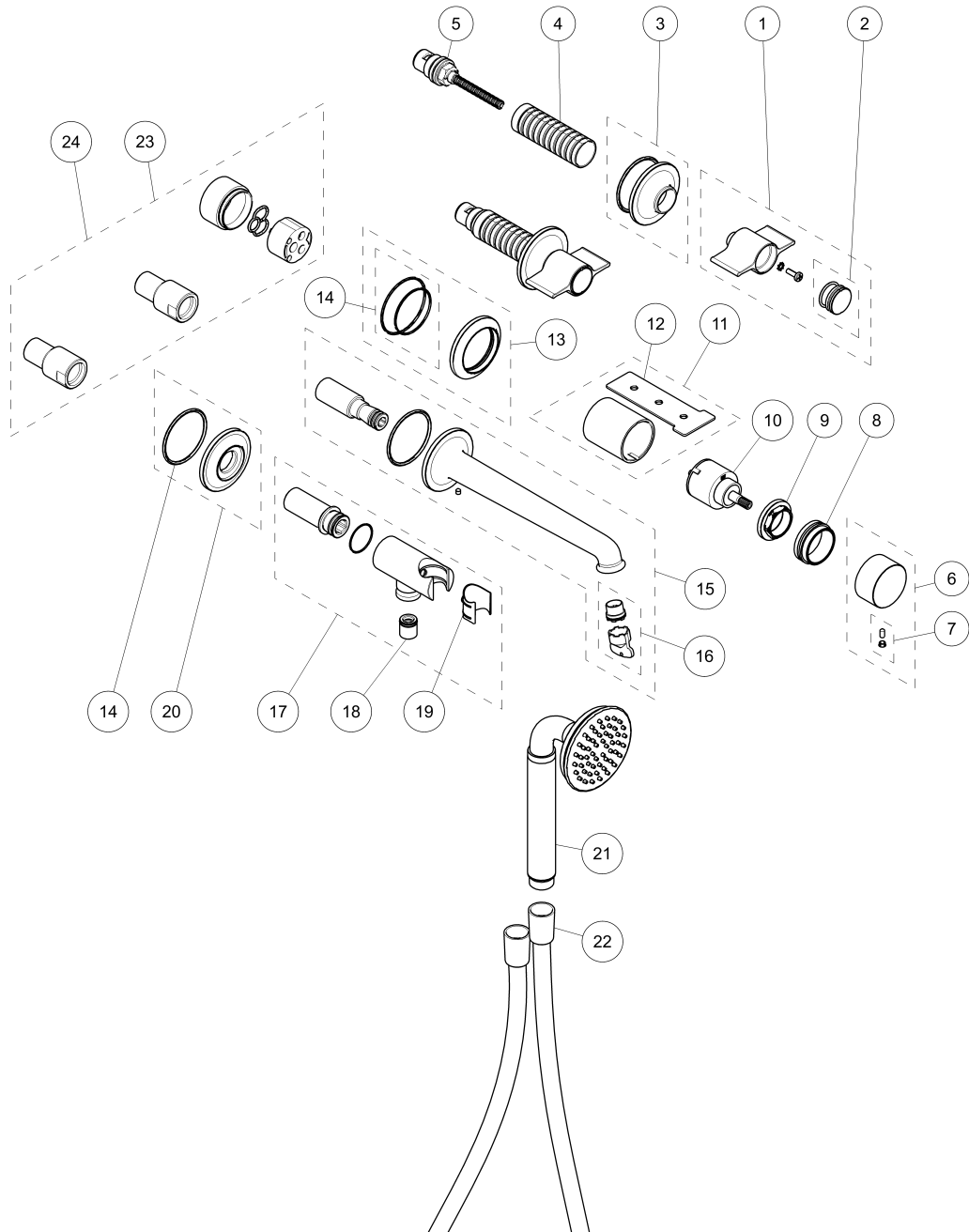


ART. J419B+R019A - Gruppo vasca incasso / Built-in bathtub mixer / Mélangeur bain-douche à encastrer



**ART. J419B+R019A - Gruppo vasca incasso / Built-in bathtub mixer / Mélangeur bain-douche à encastrer**

| N° | Codice / Code | Descrizione / Description / Désignation   |
|----|---------------|---|
| 1  | 76_Z709       | <b>Maniglia Flora</b><br>Flora handle<br>Manette Flora  |
| 2  | 90_Z708       | <b>Coppia di placchette</b><br>Pair of handle caps<br>Paire de plaques  |
| 3  | 90_Z716       | <b>Rosone per maniglia</b><br>Backplate for handle<br>Rosace pur manette  |
| 4  | 9000Q215      | <b>Canotto di regolazione</b><br>Regulation sleeve<br>Manchon de regulation   |
| 5  | 9000Q160      | <b>Vitone ceramico 90° destro</b><br>90° right ceramic cartridge<br>Tête céramique droite 90°                           |
| 6  | 90_Q355       | <b>Maniglia comando deviatore</b><br>Diverter handle<br>Manette inverseur   |
| 7  | 90_9533       | <b>Kit di fissaggio</b><br>Fixing kit<br>Kit de fixation  |
| 8  | 90_Q356       | <b>Bussola per maniglia deviatore</b><br>Bush for diverter handle<br>Douille pour manette inverseur                     |
| 9  | 9000Q108      | <b>Ghiera bloccaggio per cartuccia</b><br>Locking ring for cartridge<br>Écrou de serrage pour cartouche                 |
| 10 | 9000M171      | <b>Deviatore Ø 35 mm</b><br>Ø 35 mm diverter<br>Inverseur Ø 35 mm   |
| 11 | 90_Q357       | <b>Canotto porta deviatore</b><br>Diverter sleeve<br>Manchon pour inverseur   |
| 12 | 9000Q352      | <b>Chiave bloccaggio cannotti</b><br>Sleeve-locking key<br>Clé d'arrêt manchons   |
| 13 | 90_Z725       | <b>Rosone completo</b><br>Complete backplate<br>Rosace complète   |
| 14 | 9000Z743      | <b>Kit con O-ring</b><br>Kit with O-ring<br>Kit avec O-ring   |
| 15 | 76_J745       | <b>Bocca vasca da parete - 20 cm</b><br>Wall-mount bathtub spout - 20 cm<br>Bec pour mitigeur bain-douche mural - 20 cm |
| 16 | 90009913      | <b>Rompigetto per bordo vasca</b><br>Aerator for deck-mount bathtub<br>Brise-jet pour bain-douche sur gorge             |

**ART. J419B+R019A - Gruppo vasca incasso / Built-in bathtub mixer / Mélangeur bain-douche à encastrer**

| N° | Codice / Code | Descrizione / Description / Désignaton  |
|----|---------------|---|
| 17 | 90_9397       | <b>Presa acqua completa</b><br>Complete water plug<br>Prise d'eau complète  |
| 18 | 90009047      | <b>Valvola di non ritorno</b><br>Non-return valve<br>Clapet de non retour   |
| 19 | 9000Q792      | <b>Inserto antigraffio</b><br>Scratch-resistant insert<br>Insert résistant aux rayures                                  |
| 20 | 90_Z744       | <b>Rosone completo</b><br>Complete backplate<br>Rosace complète   |
| 21 | 90_Z619       | <b>Doccetta FLORA</b><br>FLORA handshower<br>Douchette FLORA  |
| 22 | 90_9349       | <b>Flessibile doccetta in PVC 150 cm</b><br>150 cm PVC handshower's flexible hose<br>Flexible PVC pour douchette 150 cm |
| 23 | 9100W309      | <b>Prolunga 2 cm</b><br>2 cm extension<br>Rallonge 2 cm   |
| 24 | 9100W309/4    | <b>Prolunga 4 cm</b><br>4 cm extension<br>Rallonge 4 cm   |