

# ACQUAFIT

MANUALE TECNICO

**ACQUAFIT**

design CRS Fantini



93 K021 / CV K101  
93 G573B+D373A / 93 8116

Acquafit rettangolare pag. 744

Acquafit quadrato pag. 746

Acquafit tondo pag. 751

## Informazioni tecniche

### ACQUAFIT DREAM CON LUCI

ART.	PESO	POTENZA
<b>K001</b>	7 Kg	13 W
<b>K021</b>	10 Kg	18 W
<b>K061</b>	7 Kg	12 W

- Flessibili di collegamento non presenti nella confezione

### ACQUAFIT

ART.	PESO
<b>K002</b>	7 Kg
<b>K022</b>	10 Kg
<b>K052</b>	4 Kg
<b>K062</b>	7 Kg
<b>K072</b>	3,5 Kg



Link al video AcquaFit

## Funzioni acqua

art. K021 / K022

- funzione 1: 170 ugelli anticalcare pioggia concentrata al centro
- funzione 2: 25 ugelli anticalcare getto tonico

art. K001 / K002 / K052 / K053

- funzione 1: 125 ugelli anticalcare pioggia concentrata al centro

art. K061 / K062 / K072 / K073

- funzione 1: 240 ugelli anticalcare pioggia concentrata al centro

## Funzioni luce

- Luce bianca a led RGB
- cromoterapia a led RGB nei 4 colori: rosso, verde, blu, giallo
- sequenza di colori "Feel" per creare un'atmosfera emozionale: Alba (colorazioni dal blu all'azzurro)  
Fra le foglie (colorazioni dall'azzurro al giallo)  
Tramonto (colorazioni dal giallo al rosso)  
Notturmo (colorazioni dal rosso al blu)

N.B.: per la scelta del miscelatore consultare le pagine composizioni doccia all'interno delle singole serie

## Caratteristiche elettriche

- Allacciamento elettronico: 220-240 VAC.
- Frequenza: 50/60 Hz
- Grado di protezione IPX5 (protetto dai getti d'acqua)
- Condizioni ambientali: Umidità: 0-100% - Temperatura massima: 50°C

## Tastiera di controllo touch

La tastiera di comando si compone di:

A) PARTE INCASSO costituita da:

- Controcassa in materiale plastico

B) PARTE ESTERNA composta da:

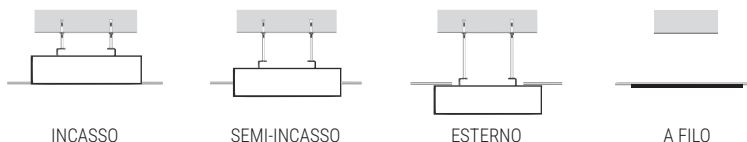
- Pannello vetro
- Tasti touch con icone retroilluminate



## Esempi di installazione a soffitto

SOFFITTO

CONTROSOFFITTO



## Certificazioni

ACQUAFIT DREAM, TASTIERA DI CONTROLLO TOUCH sono certificati

Idoneo anche per l'utilizzo in ambiente hammam



### Materiali di base:

ACCIAIO AISI 316/316 L

### Finiture:

13 Nero opaco (RAL 9005)	P6 Matt British Gold PVD	Q8 Raw Metal PVD
29 Bianco opaco (RAL 9016)	P9 Matt Copper PVD	S9 Golden Look PVD
95 Polished Nickel PVD	S1 Deep Black PVD	38 Acciaio lucido
P5 Matt Gun Metal PVD	Q7 Pure Brass PVD	93 Acciaio spazzolato

## Finitura tastiera di controllo

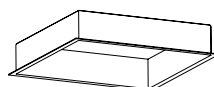
CV Vetro Bianco

## Accessorio opzionale

art. W098 - Cupolino per installazione del soffione nel soffitto di un Hammam



Istruzioni di montaggio



## ACQUAFIT RETTANGOLARE

### Soffione multifunzione

per installazione a soffitto



**K021**  
**DREAM CON LUCI**

cornice: 50 x 35 cm  
soffione: 45 x 30 cm

pioggia / getto tonico / luce bianca /  
cromoterapia / sequenza "Feel"



**K022**

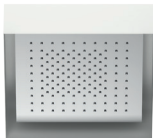
cornice: 50 x 35 cm  
soffione: 45 x 30 cm

pioggia / getto tonico

## ACQUAFIT QUADRATO

### Soffione multifunzione

per installazione a soffitto



**K001**  
**DREAM CON LUCI**

cornice: 35 x 35 cm  
soffione: 30 x 30 cm

pioggia / luce bianca /  
cromoterapia / sequenza "Feel"



**K002**

cornice: 35 x 35 cm  
soffione: 30 x 30 cm

pioggia



**K052**

soffione: 30 x 30 cm - 2 mm  
pioggia

## ACQUAFIT TONDO

### Soffione multifunzione

per installazione a soffitto



**K061**  
**DREAM CON LUCI**

cornice: Ø 35 cm  
soffione: Ø 30 cm

pioggia / luce bianca / cromoterapia  
/ sequenza "Feel"



**K062**

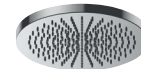
cornice: Ø 35 cm  
soffione: Ø 30 cm

pioggia



**K072**

soffione: Ø 30 cm  
pioggia



**K073**

soffione: Ø 30 cm  
pioggia

### Soffione multifunzione

per installazione a parete

**K021**



**Soffione multifunzione Dream**

- cornice 50x35 cm
- soffione 45x30 cm
- parte da incasso integrata
- valvola di non ritorno
- per installazione a soffitto: incasso, semi-incasso, esterno
- sistema **OCS**, Optimal Closing System

• limitatore di portata 14 l/min a 3 bar

**Funzioni acqua:**

- funzione 1: 170 ugelli anticalcare **pioggia concentrata al centro**
- funzione 2: 25 ugelli anticalcare **pioggia tonica**

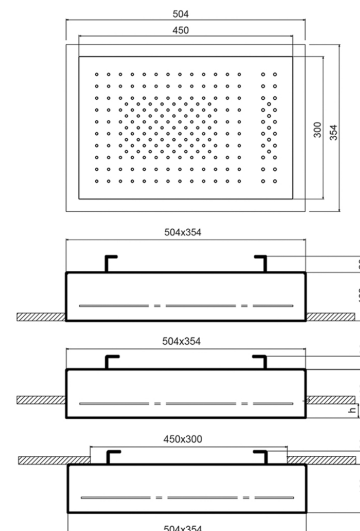
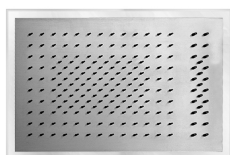
**Funzioni luce:**

- luce bianca a led RGB
- cromoterapia a led RGB nei 4 colori : rosso, verde, blu, giallo
- sequenza di colori "Feel"
- alimentatore

**N.B. Condizioni necessarie per il corretto funzionamento:**

**Portata min.: 12 l/min**

**N.B. Per la scelta del miscelatore consultare le pagine composizioni doccia all'interno delle singole serie**

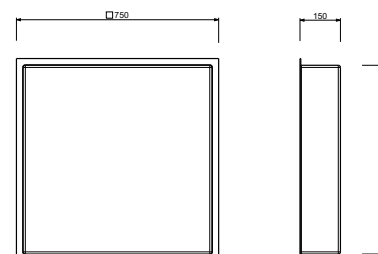
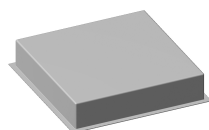


Acciaio lucido	79 38 K021
Nero Opaco	79 13 K021
Bianco Opaco	79 29 K021
Polished Nickel PVD	79 95 K021
Matt Gun Metal PVD	79 P5 K021
Matt British Gold PVD	79 P6 K021
Matt Copper PVD	79 P9 K021
Deep Black PVD	79 S1 K021
Mokka PVD	79 S5 K021
Brushed Steel Look PVD	79 92 K021
Golden Look PVD	79 S9 K021
<b>Acciaio spazzolato</b>	<b>79 93 K021</b>

**W098**

**Cupolino per installazione del soffione nel soffitto di un Hammam**

- per art. C031 - C032 - K021 - K022 - K001 - K002 - K061 - K062
- V561 - V562
- a tenuta stagna
- da installare prima della realizzazione del controsoffitto
- istruzioni di installazione presenti nelle pagine tecniche di Acqua Zone e Acquafit

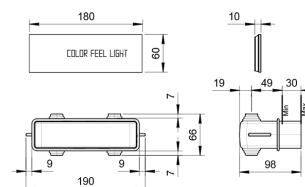


**K101**



**Tastiera di controllo touch**

- opzionale
- 3 pulsanti retroilluminati per le funzioni luce: Color, Feel e Light
- parte da incasso integrata



Vetro Bianco

79 CV K101

**K022**

**Soffione multifunzione**

- cornice 50x35 cm
- soffione 45x30 cm
- parte da incasso integrata
- valvola di non ritorno
- per installazione a soffitto: incasso, semi-incasso, esterno
- sistema **OCS**, Optimal Closing System

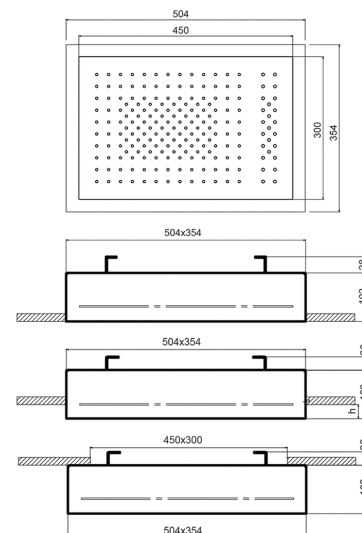
- limitatore di portata 14 l/min a 3 bar

**Funzioni acqua:**

- funzione 1: 170 ugelli anticalcare **pioggia concentrata al centro**
- funzione 2: 25 ugelli anticalcare **pioggia tonica**

**N.B. Condizioni necessarie per il corretto funzionamento:**  
Portata min.: 12 l/min

**N.B. Per la scelta del miscelatore consultare le pagine composizioni doccia all'interno delle singole serie**

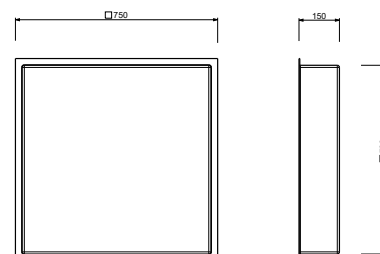
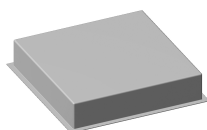


Acciaio lucido	79 38 K022
Nero Opaco	79 13 K022
Bianco Opaco	79 29 K022
Polished Nickel PVD	79 95 K022
Matt Gun Metal PVD	79 P5 K022
Matt British Gold PVD	79 P6 K022
Matt Copper PVD	79 P9 K022
Deep Black PVD	79 S1 K022
Mokka PVD	79 S5 K022
Brushed Steel Look PVD	79 92 K022
Golden Look PVD	79 S9 K022
<b>Acciaio spazzolato</b>	<b>79 93 K022</b>

**W098**

**Cupolino per installazione del soffione nel soffitto di un Hammam**

- a tenuta stagna
- per art. C031 - C032 - K021 - K022 - K001 - K002 - K061 - K062 - V561 - V562
- da installare prima della realizzazione del controsoffitto
- istruzioni di installazione presenti nelle pagine tecniche di Acqua Zone e Acquafit



91 00 W098

**K001**



**Soffione multifunzione Dream**

- cornice 35x35 cm
- soffione 30x30 cm
- parte da incasso integrata
- valvola di non ritorno
- sistema **OCS**, Optimal Closing System

- limitatore di portata 12 l/min a 3 bar

**Funzioni acqua:**

- funzione 1: 125 ugelli anticalcare **pioggia concentrata al centro**

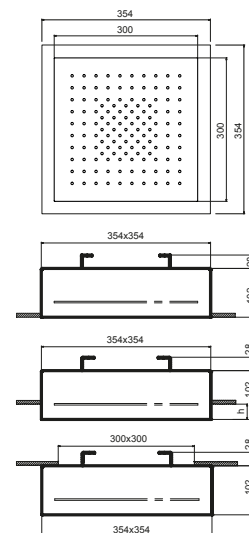
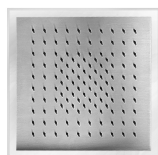
**Funzioni luce:**

- luce bianca a led RGB
- cromoterapia a led RGB nei 4 colori : rosso, verde, blu, giallo
- sequenza di colori "Feel"
- alimentatore

**N.B. Condizioni necessarie per il corretto funzionamento:**

**Portata min.: 9 l/min**

**N.B. Per la scelta del miscelatore consultare le pagine composizioni doccia all'interno delle singole serie**

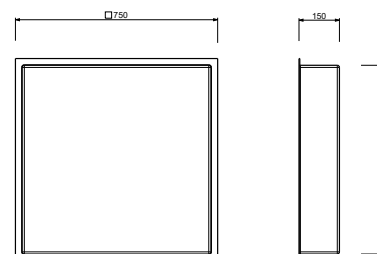
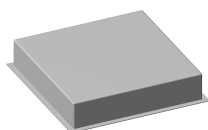


Acciaio lucido	79 38 K001
Nero Opaco	79 13 K001
Bianco Opaco	79 29 K001
Polished Nickel PVD	79 95 K001
Matt Gun Metal PVD	79 P5 K001
Matt British Gold PVD	79 P6 K001
Matt Copper PVD	79 P9 K001
Deep Black PVD	79 S1 K001
Mokka PVD	79 S5 K001
Brushed Steel Look PVD	79 92 K001
Golden Look PVD	79 S9 K001
Pure Brass PVD	79 Q7 K001
Raw Metal PVD	79 Q8 K001
<b>Acciaio spazzolato</b>	<b>79 93 K001</b>

**W098**

**Cupolino per installazione del soffione nel soffitto di un Hammam**

- a tenuta stagna
- per art. C031 - C032 - K021 - K022 - K001 - K002 - K061 - K062 - V561 - V562
- da installare prima della realizzazione del controsoffitto
- istruzioni di installazione presenti nelle pagine tecniche di Acqua Zone e Acquafit

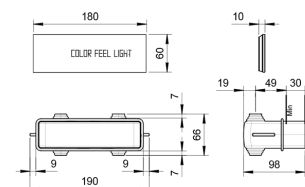


**K101**



**Tastiera di controllo touch**

- opzionale
- 3 pulsanti retroilluminati per le funzioni luce: Color, Feel e Light
- parte da incasso integrata



Vetro Bianco

79 CV K101

**K002**

**Soffione a pioggia**

- cornice 35x35 cm
- soffione 30x30 cm
- parte da incasso integrata
- valvola di non ritorno
- per installazione a soffitto: incasso, semi-incasso, esterno
- sistema **OCS**, Optimal Closing System

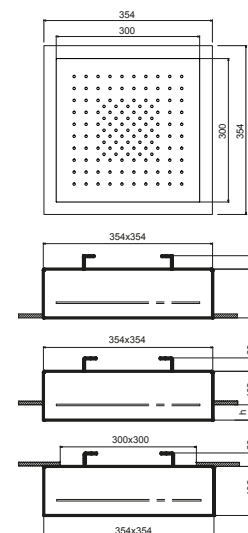
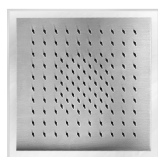
- limitatore di portata 12 l/min a 3 bar

**Funzioni acqua:**

- funzione 1: 125 ugelli anticalcare **pioggia concentrata al centro**

**N.B. Condizioni necessarie per il corretto funzionamento:**  
Portata min.: 9 l/min

**N.B. Per la scelta del miscelatore consultare le pagine composizioni doccia all'interno delle singole serie**

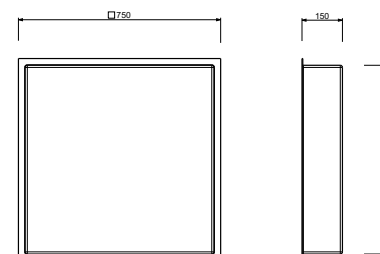
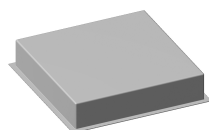


Acciaio lucido	79 38 K002
Nero Opaco	79 13 K002
Bianco Opaco	79 29 K002
Polished Nickel PVD	79 95 K002
Matt Gun Metal PVD	79 P5 K002
Matt British Gold PVD	79 P6 K002
Matt Copper PVD	79 P9 K002
Deep Black PVD	79 S1 K002
Mokka PVD	79 S5 K002
Brushed Steel Look PVD	79 92 K002
Golden Look PVD	79 S9 K002
Pure Brass PVD	79 Q7 K002
Raw Metal PVD	79 Q8 K002
<b>Acciaio spazzolato</b>	<b>79 93 K002</b>

**W098**

**Cupolino per installazione del soffione nel soffitto di un Hammam**

- per art. C031 - C032 - K021 - K022 - K001 - K002 - K061 - K062 - V561 - V562
- a tenuta stagna
- da installare prima della realizzazione del controsoffitto
- istruzioni di installazione presenti nelle pagine tecniche di Acqua Zone e Acquafit



91 00 W098

**K052**

**Soffione a pioggia**

- h. 2 mm
- soffione 30x30 cm
- valvola di non ritorno
- per installazione a soffitto: a filo
- sistema **OCS**, Optimal Closing System

- limitatore di portata 12 l/min a 3 bar

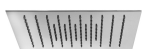
**Funzioni acqua:**

- funzione 1: 125 ugelli anticalcare **pioggia concentrata al centro**

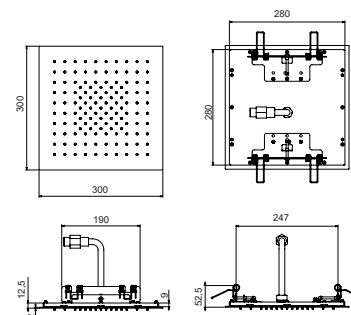
**N.B. Condizioni necessarie per il corretto funzionamento:**

**Portata min.: 9 l/min**

**N.B. Per la scelta del miscelatore consultare le pagine composizioni doccia all'interno delle singole serie**



Acciaio lucido	79 38 K052
Nero Opaco	79 13 K052
Bianco Opaco	79 29 K052
Polished Nickel PVD	79 95 K052
Matt Gun Metal PVD	79 P5 K052
Matt British Gold PVD	79 P6 K052
Matt Copper PVD	79 P9 K052
Deep Black PVD	79 S1 K052
Mokka PVD	79 S5 K052
Brushed Steel Look PVD	79 92 K052
Golden Look PVD	79 S9 K052
Pure Brass PVD	79 Q7 K052
Raw Metal PVD	79 Q8 K052
<b>Acciaio spazzolato</b>	<b>79 93 K052</b>



**K053**

**Soffione a pioggia**

- soffione 30x30 cm
- valvola di non ritorno
- per installazione a parete
- sistema **OCS**, Optimal Closing System

- limitatore di portata 12 l/min a 3 bar

**Funzioni acqua:**

- funzione 1: 125 ugelli anticalcare **pioggia concentrata al centro**

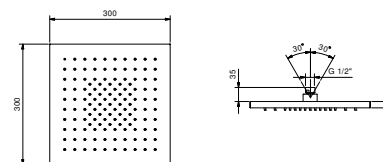
**N.B. Condizioni necessarie per il corretto funzionamento:**

**Portata min.: 9 l/min**

**N.B. Per la scelta del miscelatore consultare le pagine composizioni doccia all'interno delle singole serie**



Acciaio lucido	79 38 K053
Nero Opaco	79 13 K053
Bianco Opaco	79 29 K053
Polished Nickel PVD	79 95 K053
Matt Gun Metal PVD	79 P5 K053
Matt British Gold PVD	79 P6 K053
Matt Copper PVD	79 P9 K053
Deep Black PVD	79 S1 K053
Mokka PVD	79 S5 K053
Brushed Steel Look PVD	79 92 K053
Golden Look PVD	79 S9 K053
Pure Brass PVD	79 Q7 K053
Raw Metal PVD	79 Q8 K053
<b>Acciaio spazzolato</b>	<b>79 93 K053</b>



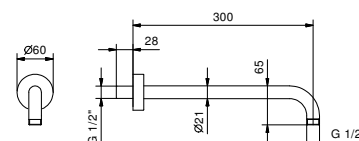
8027

**Braccio doccia**

- lunghezza 30 cm
- rosone tondo
- per installazione a parete
- ingresso da 1/2"



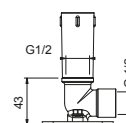
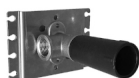
Cromo	86 02 8027
Nero Opaco	86 13 8027
Bianco Opaco	86 29 8027
Polished Nickel PVD	86 95 8027
Matt Gun Metal PVD	86 P5 8027
Matt British Gold PVD	86 P6 8027
Matt Copper PVD	86 P9 8027
Deep Black PVD	86 S1 8027
Mokka PVD	86 S5 8027
Brushed Steel Look PVD	86 92 8027
Golden Look PVD	86 S9 8027
Pure Brass PVD	86 Q7 8027
Raw Metal PVD	86 Q8 8027
<b>Acciaio spazzolato</b>	<b>86 93 8027</b>



**OPTIONAL: Parte da incasso per cartongesso**

**W046**

91 00 W046



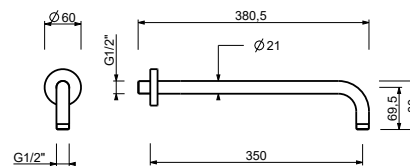
8137

**Braccio doccia**

- lunghezza 35 cm
- rosone tondo
- per installazione a parete
- ingresso da 1/2"



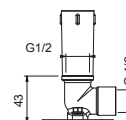
Cromo	86 02 8137
Nero Opaco	86 13 8137
Bianco Opaco	86 29 8137
Polished Nickel PVD	86 95 8137
Matt Gun Metal PVD	86 P5 8137
Matt British Gold PVD	86 P6 8137
Matt Copper PVD	86 P9 8137
Deep Black PVD	86 S1 8137
Mokka PVD	86 S5 8137
Brushed Steel Look PVD	86 92 8137
Golden Look PVD	86 S9 8137
Pure Brass PVD	86 Q7 8137
Raw Metal PVD	86 Q8 8137
<b>Acciaio spazzolato</b>	<b>86 93 8137</b>



**OPTIONAL: Parte da incasso per cartongesso**

**W046**

91 00 W046



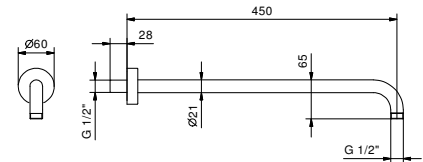
8028

**Braccio doccia**

- lunghezza 45 cm
- rosone tondo
- per installazione a parete
- ingresso da 1/2"

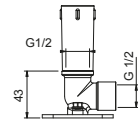


Cromo	86 02 8028
Nero Opaco	86 13 8028
Bianco Opaco	86 29 8028
Polished Nickel PVD	86 95 8028
Matt Gun Metal PVD	86 P5 8028
Matt British Gold PVD	86 P6 8028
Matt Copper PVD	86 P9 8028
Deep Black PVD	86 S1 8028
Mokka PVD	86 S5 8028
Brushed Steel Look PVD	86 92 8028
Golden Look PVD	86 S9 8028
Pure Brass PVD	86 Q7 8028
Raw Metal PVD	86 Q8 8028
<b>Acciaio spazzolato</b>	<b>86 93 8028</b>



**OPTIONAL: Parte da incasso per cartongesso**

**W046** 91 00 W046



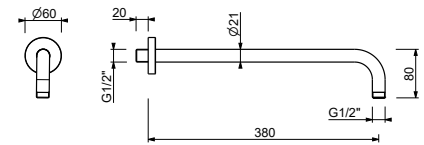
8124

**Braccio doccia**

- lunghezza 40 cm
- rosone tondo
- per installazione a parete
- ingresso da 1/2"

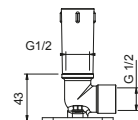


Cromo	86 02 8124
Nero Opaco	86 13 8124
Bianco Opaco	86 29 8124
Polished Nickel PVD	86 95 8124
Matt Gun Metal PVD	86 P5 8124
Matt British Gold PVD	86 P6 8124
Matt Copper PVD	86 P9 8124
Deep Black PVD	86 S1 8124
Mokka PVD	86 S5 8124
Brushed Steel Look PVD	86 92 8124
Golden Look PVD	86 S9 8124
Pure Brass PVD	86 Q7 8124
Raw Metal PVD	86 Q8 8124
<b>Acciaio spazzolato</b>	<b>86 93 8124</b>



**OPTIONAL: Parte da incasso per cartongesso**

**W046** 91 00 W046



**K061**



**Soffione multifunzione Dream**

- cornice Ø 35 cm
- soffione Ø 30 cm
- valvola di non ritorno
- parte da incasso integrata
- per installazione a soffitto: incasso, semi-incasso, esterno
- sistema **OCS**, Optimal Closing System

- limitatore di portata 14 l/min a 3 bar

**Funzioni acqua:**

- funzione 1: 240 ugelli anticalcare **pioggia concentrata al centro**

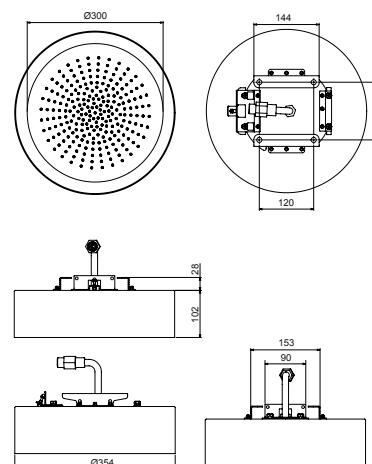
**Funzioni luce:**

- luce bianca a led RGB
- cromoterapia a led RGB nei 4 colori : rosso, verde, blu, giallo
- sequenza di colori "Feel"
- alimentatore

**N.B. Condizioni necessarie per il corretto funzionamento:**

**Portata min.: 12 l/min**

**N.B. Per la scelta del miscelatore consultare le pagine composizioni doccia all'interno delle singole serie**

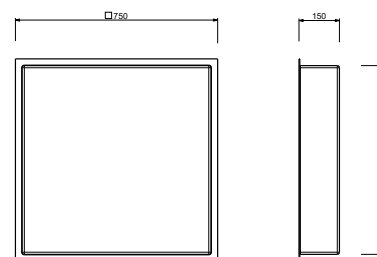
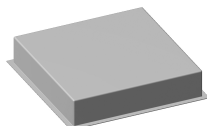


Acciaio lucido	79 38 K061
Nero Opaco	79 13 K061
Bianco Opaco	79 29 K061
Polished Nickel PVD	79 95 K061
Matt Gun Metal PVD	79 P5 K061
Matt British Gold PVD	79 P6 K061
Matt Copper PVD	79 P9 K061
Deep Black PVD	79 S1 K061
Mokka PVD	79 S5 K061
Brushed Steel Look PVD	79 92 K061
Golden Look PVD	79 S9 K061
Pure Brass PVD	79 Q7 K061
Raw Metal PVD	79 Q8 K061
<b>Acciaio spazzolato</b>	<b>79 93 K061</b>

**W098**

**Cupolino per installazione del soffione nel soffitto di un Hammam**

- per art. C031 - C032 - K021 - K022 - K001 - K002 - K061 - K062 - V561 - V562
- a tenuta stagna
- da installare prima della realizzazione del controsoffitto
- istruzioni di installazione presenti nelle pagine tecniche di Acqua Zone e Acquafit



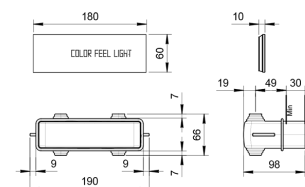
91 00 W098

**K101**



**Tastiera di controllo touch**

- opzionale
- 3 pulsanti retroilluminati per le funzioni luce: Color, Feel e Light
- parte da incasso integrata



Vetro Bianco

79 CV K101

**K062**

**Soffione a pioggia**

- cornice Ø 35 cm
- soffione Ø 30 cm
- valvola di non ritorno
- parte da incasso integrata
- per installazione a soffitto: incasso, semi-incasso, esterno
- sistema **OCS**, Optimal Closing System

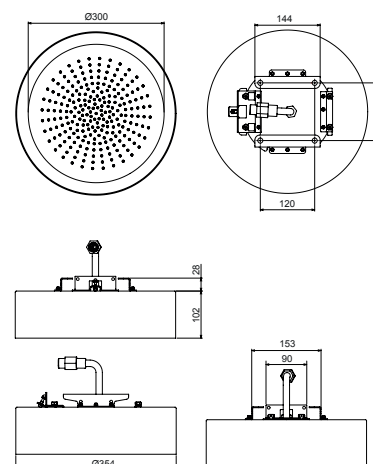
• limitatore di portata 14 l/min a 3 bar

**Funzioni acqua:**

- funzione 1: 240 ugelli anticalcare **pioggia concentrata al centro**

**N.B. Condizioni necessarie per il corretto funzionamento:**  
Portata min.: 12 l/min

**N.B. Per la scelta del miscelatore consultare le pagine composizioni doccia all'interno delle singole serie**

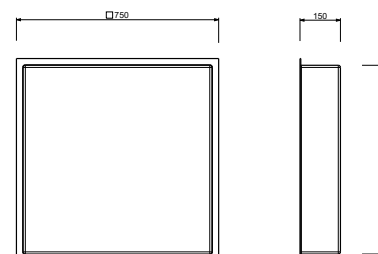
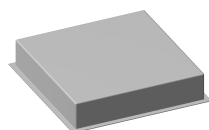


Acciaio lucido	79 38 K062
Nero Opaco	79 13 K062
Bianco Opaco	79 29 K062
Polished Nickel PVD	79 95 K062
Matt Gun Metal PVD	79 P5 K062
Matt British Gold PVD	79 P6 K062
Matt Copper PVD	79 P9 K062
Deep Black PVD	79 S1 K062
Mokka PVD	79 S5 K062
Brushed Steel Look PVD	79 92 K062
Golden Look PVD	79 S9 K062
Pure Brass PVD	79 Q7 K062
Raw Metal PVD	79 Q8 K062
<b>Acciaio spazzolato</b>	<b>79 93 K062</b>

**W098**

**Cupolino per installazione del soffione nel soffitto di un Hammam**

- a tenuta stagna
- per art. C031 - C032 - K021 - K022 - K001 - K002 - K061 - K062 - V561 - V562
- da installare prima della realizzazione del controsoffitto
- istruzioni di installazione presenti nelle pagine tecniche di Acqua Zone e Acquafit



91 00 W098

**K072**

**Soffione a pioggia**

- ACQUAFIT
- h. 2 mm
- Ø 30 cm
- valvola di non ritorno
- per installazione a soffitto: a filo
- sistema **OCS**, Optimal Closing System

• limitatore di portata 14 l/min a 3 bar

**Funzioni acqua:**

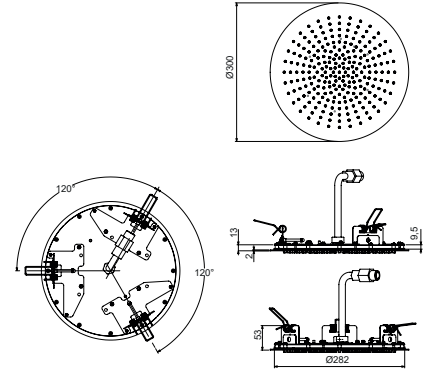
• funzione 1: 240 ugelli anticalcare **pioggia concentrata al centro**

**N.B. Condizioni necessarie per il corretto funzionamento: Portata min. di alimentazione: 12 l/min**

**N.B. Per la scelta del miscelatore consultare le pagine composizioni doccia all'interno delle singole serie**



Acciaio lucido	79 38 K072
Nero Opaco	79 13 K072
Bianco Opaco	79 29 K072
Polished Nickel PVD	79 95 K072
Matt Gun Metal PVD	79 P5 K072
Matt British Gold PVD	79 P6 K072
Matt Copper PVD	79 P9 K072
Deep Black PVD	79 S1 K072
Mokka PVD	79 S5 K072
Brushed Steel Look PVD	79 92 K072
Golden Look PVD	79 S9 K072
Pure Brass PVD	79 Q7 K072
Raw Metal PVD	79 Q8 K072
<b>Acciaio spazzolato</b>	<b>79 93 K072</b>



**K073**

**Soffione a pioggia**

- Ø 30 cm
- valvola di non ritorno
- ingresso da 1/2"
- sistema anticalcare
- per installazione a parete
- sistema **OCS**, Optimal Closing System

• limitatore di portata 14 l/min a 3 bar

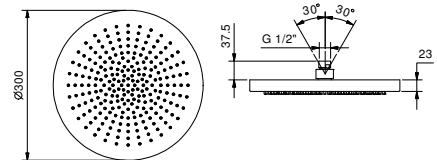
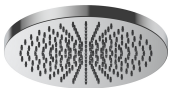
**Funzioni acqua:**

• funzione 1: 240 ugelli anticalcare **pioggia concentrata al centro**

**N.B. Condizioni necessarie per il corretto funzionamento: Portata min.: 12 l/min**

N.B. Braccio doccia da ordinare separatamente

**N.B. Per la scelta del miscelatore consultare le pagine composizioni doccia all'interno delle singole serie**



Acciaio lucido	79 38 K073
Nero Opaco	79 13 K073
Bianco Opaco	79 29 K073
Polished Nickel PVD	79 95 K073
Matt Gun Metal PVD	79 P5 K073
Matt British Gold PVD	79 P6 K073
Matt Copper PVD	79 P9 K073
Deep Black PVD	79 S1 K073
Mokka PVD	79 S5 K073
Brushed Steel Look PVD	79 92 K073
Golden Look PVD	79 S9 K073
Pure Brass PVD	79 Q7 K073
Raw Metal PVD	79 Q8 K073
<b>Acciaio spazzolato</b>	<b>79 93 K073</b>

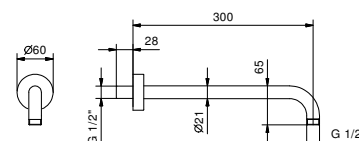
8027

**Braccio doccia**

- lunghezza 30 cm
- rosone tondo
- per installazione a parete
- ingresso da 1/2"



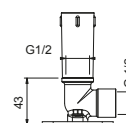
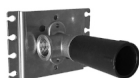
Cromo	86 02 8027
Nero Opaco	86 13 8027
Bianco Opaco	86 29 8027
Polished Nickel PVD	86 95 8027
Matt Gun Metal PVD	86 P5 8027
Matt British Gold PVD	86 P6 8027
Matt Copper PVD	86 P9 8027
Deep Black PVD	86 S1 8027
Mokka PVD	86 S5 8027
Brushed Steel Look PVD	86 92 8027
Golden Look PVD	86 S9 8027
Pure Brass PVD	86 Q7 8027
Raw Metal PVD	86 Q8 8027
<b>Acciaio spazzolato</b>	<b>86 93 8027</b>



**OPTIONAL: Parte da incasso per cartongesso**

**W046**

91 00 W046



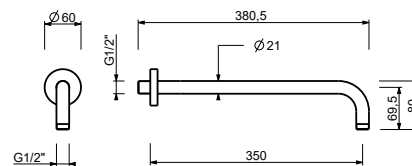
8137

**Braccio doccia**

- lunghezza 35 cm
- rosone tondo
- per installazione a parete
- ingresso da 1/2"



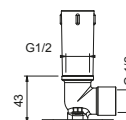
Cromo	86 02 8137
Nero Opaco	86 13 8137
Bianco Opaco	86 29 8137
Polished Nickel PVD	86 95 8137
Matt Gun Metal PVD	86 P5 8137
Matt British Gold PVD	86 P6 8137
Matt Copper PVD	86 P9 8137
Deep Black PVD	86 S1 8137
Mokka PVD	86 S5 8137
Brushed Steel Look PVD	86 92 8137
Golden Look PVD	86 S9 8137
Pure Brass PVD	86 Q7 8137
Raw Metal PVD	86 Q8 8137
<b>Acciaio spazzolato</b>	<b>86 93 8137</b>



**OPTIONAL: Parte da incasso per cartongesso**

**W046**

91 00 W046



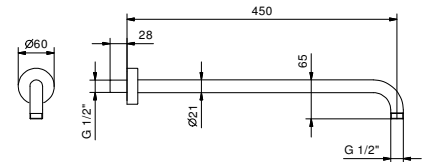
8028

**Braccio doccia**

- lunghezza 45 cm
- rosone tondo
- per installazione a parete
- ingresso da 1/2"

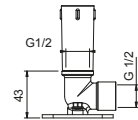


Cromo	86 02 8028
Nero Opaco	86 13 8028
Bianco Opaco	86 29 8028
Polished Nickel PVD	86 95 8028
Matt Gun Metal PVD	86 P5 8028
Matt British Gold PVD	86 P6 8028
Matt Copper PVD	86 P9 8028
Deep Black PVD	86 S1 8028
Mokka PVD	86 S5 8028
Brushed Steel Look PVD	86 92 8028
Golden Look PVD	86 S9 8028
Pure Brass PVD	86 Q7 8028
Raw Metal PVD	86 Q8 8028
<b>Acciaio spazzolato</b>	<b>86 93 8028</b>



**OPTIONAL: Parte da incasso per cartongesso**

**W046** 91 00 W046



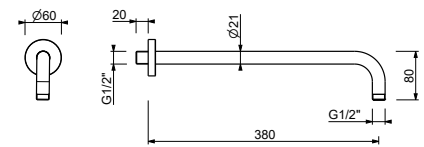
8124

**Braccio doccia**

- lunghezza 40 cm
- rosone tondo
- per installazione a parete
- ingresso da 1/2"

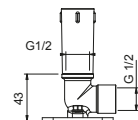


Cromo	86 02 8124
Nero Opaco	86 13 8124
Bianco Opaco	86 29 8124
Polished Nickel PVD	86 95 8124
Matt Gun Metal PVD	86 P5 8124
Matt British Gold PVD	86 P6 8124
Matt Copper PVD	86 P9 8124
Deep Black PVD	86 S1 8124
Mokka PVD	86 S5 8124
Brushed Steel Look PVD	86 92 8124
Golden Look PVD	86 S9 8124
Pure Brass PVD	86 Q7 8124
Raw Metal PVD	86 Q8 8124
<b>Acciaio spazzolato</b>	<b>86 93 8124</b>



**OPTIONAL: Parte da incasso per cartongesso**

**W046** 91 00 W046







**Fratelli Fantini Spa**

Pella (Novara), Italy - t. +39 0322 918411

[fantini@fantini.it](mailto:fantini@fantini.it) - [www.fantini.it](http://www.fantini.it)