

nM cubico 35



unikatowy  
dom rekreacyjny!

stan deweloperski w świetnej cenie

cena już od  
w tym 8% VAT

**zapytaj**

[www.domy-modulowe.eu](http://www.domy-modulowe.eu)

**(+48) 601-671-182**

**nomadoM** [info@domy-modulowe.eu](mailto:info@domy-modulowe.eu)  
Kazimierza Morawskiego 5 30-102 Kraków

\*Przedstawiona oferta cenowa ma charakter informacyjny i nie stanowi oferty handlowej w rozumieniu Art.66 par.1 Kodeksu Cywilnego



**Domy Modułowe**  
**Modular Houses**

we'll build your dreams  
zbudujemy Twoje marzenia

house  
made of dreams!



**Dodatkowe opcje:**

- taras drewniany jako "letni pokój dzienny";
- pergola z drewna pod piękne pnącza;
- sauna ogrodowa sucha (fińska);
- wanna zewnętrzna wbudowana w taras;

**zalety CUBICO :**

- idealny dom rekreacyjny dla dwojga;
- doskonały dom modułowy pod wynajmem;
- niski koszt zakupu;
- szybka budowa;



## WARIANTY WYKOŃCZENIA ELEWACJI:

WHITE!  
okładzina elewacyjna  
w kolorze białym



BLACK!  
okładzina elewacyjna  
w kolorze czarnym



## nasz dom CUBICO!

Jeden z najmniejszych i najsmielszych w prostocie formy projektów w naszej ofercie. Ten dom modułowy nM to prosta i funkcjonalna bryła w kształcie prostopadłościanu w której jak w kostce Rubika w przemyślny sposób poukładano funkcje idealną dla domu rekreacyjnego.

Dom jest bardzo komfortowy dla dwóch osób, ale w razie potrzeby przenocują w nim również 4 osoby. Ten dom pozwoli otworzyć się na ogród czy teren wokół domu. Wpuszcza do wnętrza światło oraz nie ogranicza pięknych widoku czy to na góry, las czy jezioro.



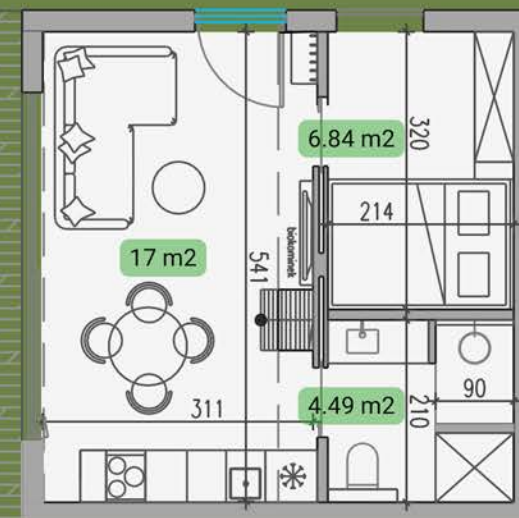
### Parametry domu CUBICO:

- powierzchnia użytkowa 40,6 m<sup>2</sup>
- dach płaski spadek 5 %
- długość budynku 5,91 m
- szerokość budynku 5,91 m
- wysokość budynku 6,99 m
- ilość kondygnacji 1 + antresola
- pozwolenie na budowę NIE

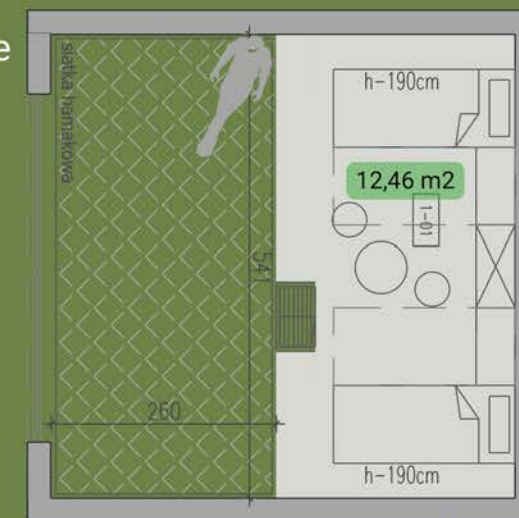
### Technologia

- szkieletowa drewniana drewno C24
- izolacja termiczna PUR 14 cm
- elewacja: blacha na rąbek + deska elewacyjna
- ogrzewanie: pompa ciepła

parter



poddasze



nM cubico 35



(+48) 601-671-182

