

nM optimo +



OPTIMO + optymalny na start
stan deweloperski w świetnej cenie

cena już od
w tym Vat 8%

zapytaj

www.domy-modulowe.eu

(+48) 601-671-182

nomadoM info@domy-modulowe.eu
Kazimierza Morawskiego 5 30-102 Kraków

* Przedstawiona oferta cenowa ma charakter informacyjny i nie stanowi oferty handlowej w rozumieniu Art.66 par.1 Kodeksu Cywilnego



Domy Modułowe
Modular Houses

we'll build your dreams
zbudujemy Twoje marzenia

Twój dom z plusem



Główne zalety OPTIMO +

- znakomity dom dla rodziny 2+ 2
- kompaktowy
- ekonomiczny
- dom z 3 sypialniami i 2 łazienkami

**Kompleksowa obsługa od A do Z
inwestycji komercyjnych:**

- pomoc w znalezieniu działki
- przygotowanie formalno prawne inwestycji
- wybudowanie domów i zagospodarowanie terenu
- przygotowanie materiałów promocyjnych

WARIANTY WYKOŃCZENIA ELEWACJI



blacha trapezowa
+
deska
elewacyjna



tynk
+
deska
elewacyjna



okładzina w kolorze
cegły naturalnej
+
tynk

UNIWERSALNY DOM OPTIMO +

OPTIMO + Poszukujesz małego, ekonomicznego domu dla Twojej rodziny? Dom modułowy OPTIMO+ doskonale odpowiada Twoim potrzebom. Z trzema sypialniami dwiema łazienkami, jest idealnym rozwiązaniem dla rodziny czteroosobowej. OPTIMO+ to kompaktowy dom, który zapewni dużą niezależność, stanowiąc doskonałą alternatywę dla mieszkania w bloku. Za cenę mieszkania możesz mieć swój własny dom.

OPTIMO + to naprawdę atrakcyjna propozycja na dobry start dla Twojej rodziny.

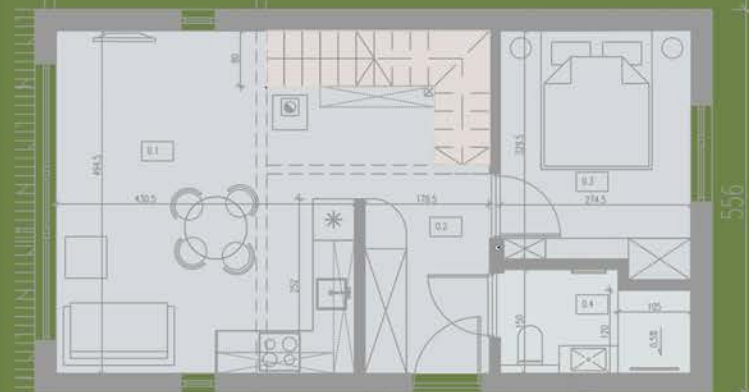


Parametry domu OPTIMO:

- powierzchnia użytkowa 68,0 m²
- dach spadzisty 37 stopni
- długość budynku 9,77 m
- szerokość budynku 5,56 m
- wysokość budynku 6,9 m
- ilość kondygnacji dwie
- możliwa budowa na zgłoszenie tak

Technologia

- szkieletowa drewniana drewno C24
- izolacja termiczna PUR 14 cm + 7 cm wełna
- elewacja: blacha na rąbek + deska elewacyjna
- ogrzewanie: pompa ciepła + koza



parter



poddasze



nM optimo +



(+48) 601-671-182