

Elektro-Hochhubwagen SMART-WEIGH



Warum der SMART-WEIGH?

Der SMART-WEIGH von Pallit ist ein elektrischer Hochhubwagen mit Waage, der für gelegentliche Hubarbeiten auf bis zu 2900 mm eignet. Als Einstiegsmodell mit geringem Wenderadius für den kurzen Palettentransport in engen Räumlichkeiten ist er auch für paralleles Wiegen bis 1000 kg ausgelegt.

- **Waage:** Ausgestattet mit IP65 Anzeige, automatischem Ruhemodus, Null-Stellung und Summenfunktion - in 1 kg Schritten bis zu 1000 kg wiegen bei einer Abweichung von +/- 0,4%
- **Freihub:** Paletten lassen sich bis zu einer Höhe von 70 mm anheben, ohne dass sich die Bauhöhe des Hochhubwagens verändert
- **Wenderadius:** Mit nur 1485 mm in engen Räumen leicht manövrieren



- **Gabellänge:** Mit 1150 mm langen Gabeln ideal für die Aufnahme von Europaletten (EPAL1) und Gitterboxen
- **Effizienz:** Mit Geschwindigkeiten bis zu 4,5 km/h 1000 kg schwere Paletten schnell und sicher verfahren
- **Integriertes Ladegerät:** Platzsparendes, einfaches Laden der zwei Batterien
- Stark und leistungsfähig - auch auf Dauer: **Plus-Garantie für 5 Jahre**

Technische Daten

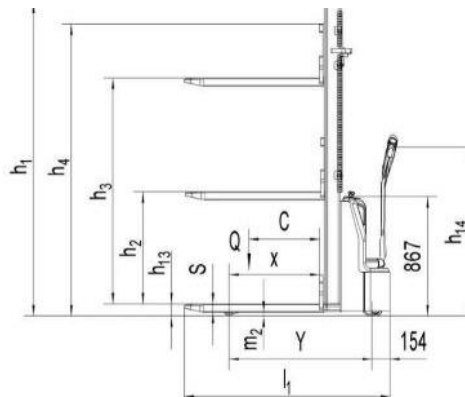
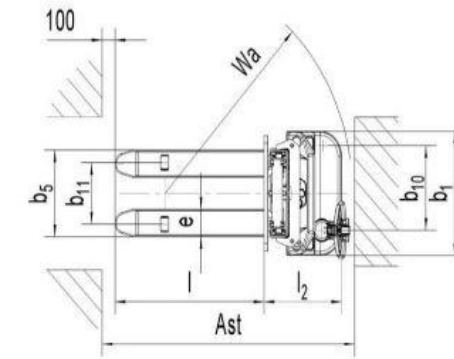
Elektro-Hochhubwagen SMART-WEIGH

ABMESSUNGEN

Gabellänge	1150 mm	l
Gesamthöhe minimal	1950 mm	h1
Gesamthöhe maximal	3325 mm	h4
Breite	800 mm	b1
Länge	1820 mm	l1
Gabelbreite einzeln	167 mm	e
Radstand	1281 mm	y
Bodenfreiheit	9 mm	m2
Höhe von Boden	92 mm	h13
Deichselhöhe	1300 mm	h14
Gabellhöhe	83 mm	s
Lastschwerpunkt	600 mm	c
Wenderadius	1485 mm	Wa
Min. Regalgangbreite (EPAL1 Europaletten)	2250 mm	Ast

ALLGEMEIN

Tragkraft	1000 kg
Gewicht	570 kg
Bremsenart	Elektromagnetisch
Schalldruckpegel nach EN 12053	70 db(A)
Material Bereifung	Polyurethan (PU)
Fahrstrecke	Mittelstrecke



ANTRIEB

Antriebsart	Elektromotor
Steigfähigkeit, unbeladen	10 %
Steigfähigkeit, beladen	5 %
Motorleistung	0,45 kW

WIEGEFUNKTION

Abweichung	+/- 0,4%
Wiegekapazität	1000kg
Wiegeschritte	1kg

BATTERIE

Gewicht der Batterie	25 kg
Batteriekapazität	85 Ah
Batteriespannung	12 V
Spannung Gerät	24 V
Anzahl der Batterien	2

HUB

Hubhöhe (h3)	2900 mm
Hubhöhe (Freihub) (h2)	2900 mm
Hubart	Elektrisch hydraulisch
Anhebebeschwindigkeit, beladen	0,11 m/s
Anhebebeschwindigkeit, unbeladen	0,16 m/s

Wir verbessern unsere Produkte kontinuierlich. Deshalb können sich technische Daten ohne Vorankündigung ändern. Produktbilder und Skizzen können abweichen. Ausgenommen von unserer Herstellergarantie "Plus-Garantie" sind Verschleißteile, Akkus und Batterien - Details finden Sie in unserer Garantieerklärung. Der Hubwagen entspricht den Sicherheitsbestimmungen der EU.

Bilder

Elektro-Hochhubwagen SMART-WEIGH



Bilder

Elektro-Hochhubwagen SMART-WEIGH



Warum Pallit?

- Kostenlose Lieferung in 1-3 Werktagen
- 100-Tage-Rückgaberecht
- Erste-Hilfe bei technischen Fragen auf Lebenszeit
- Vor-Ort-Reparaturservice verfügbar



Fragen? Sprechen Sie mit unseren
Produkt-Experten.

☎ 0800 - 000 96 25