

## Chariot élévateur avec batterie lithium-ion ONE-XS 1500kg



Original de la  
MODE D'EMPLOI  
Conserver pour une utilisation future

### Adresse du fabricant

Trading EU GmbH  
Gruckingerstrasse 4  
D - 85461 Bockhorn

Tél. : +49 (0) 8123 - 989 0 900  
Télécopieur : +49 (0) 8123 - 989 0 904  
Courrier électronique : [info@tradingeu.de](mailto:info@tradingeu.de)  
Web : [www.tradingeu.de](http://www.tradingeu.de)

## Cher client

Ce Chariot élévateur est un produit indispensable pour les opérations de transport quotidiennes.

Lors de l'utilisation de Chariot élévateurs, certaines mesures de sécurité doivent être prises afin d'éviter les blessures aux personnes et les dommages au produit.

Les Chariot élévateurs ne doivent être utilisés que par un personnel formé.

Veuillez lire ces instructions et les conserver en lieu sûr afin de les avoir toujours à portée de main.

**Nous déclinons toute responsabilité en cas d'accidents ou de dommages dus au non-respect de ces instructions !**

**Convient uniquement aux applications commerciales, industrielles ou professionnelles.**

## Mode d'emploi

Numéro de document :	Chariot élévateur série ONE-XS
version :	1.0
Date de création :	22.04.2026
Dernière mise à jour :	22.04.2026
modèle :	ONE-XS 1500kg / 1150mm

## Inscriptions de clients

N° d'inventaire :	
Emplacement :	

## Stockage

La notice d'utilisation doit être conservée dans le service spécialisé compétent. Elle doit toujours être à portée de main.

## **Préface :**

**Merci d'avoir choisi le Chariot élévateur de la marque "Pallit" !**

**Nous espérons que notre Chariot élévateur facilitera considérablement votre travail !**

- Veuillez lire attentivement ce manuel avant d'utiliser l'appareil.
- Ce manuel d'utilisation vous indique comment utiliser et entretenir correctement le Chariot élévateur.

Pour leur sécurité personnelle et un fonctionnement correct, les utilisateurs doivent lire attentivement ce mode d'emploi avant d'utiliser le produit.

En raison du développement constant de nos produits, les illustrations et les contenus peuvent varier légèrement.

Les instructions peuvent également différer si votre produit est personnalisé.

\*\*\*\*\*

## **Attention !**

Les opérateurs doivent se conformer strictement à la norme ISO3691 "Prescriptions de sécurité des chariots de manutention motorisés". Le personnel non qualifié ne doit pas utiliser le Chariot élévateur.

\*\*\*\*\*

## Avertissement :

Pour garantir la sécurité des personnes et des biens, les règles suivantes doivent être strictement respectées. Le Chariot élévateur présente des dangers cachés si vous ne l'entretenez pas régulièrement. Des équipements d'entretien suffisants, du personnel professionnel et des calendriers d'entretien sont nécessaires.

- Utilisation du Chariot élévateur, méthode d'entretien et règles de vérification :
  1. Le Chariot élévateur doit être contrôlé et entretenu régulièrement.
  2. Instructions pour le stationnement du chariot élévateur :
    - Ne jamais se garer sur les rampes.
    - Les fourches doivent être complètement abaissées.
    - Appuyez sur le bouton d'arrêt d'urgence.
  3. Avant d'utiliser le chariot élévateur
    - L'utilisateur doit se mettre en position de travail.
    - Mettez la poignée en position de conduite
    - Testez le levage, la direction, la vitesse, le fonctionnement, l'alarme et le freinage pour vous assurer que toutes les fonctions sont normales.
  4. Assurez-vous qu'un dispositif d'extinction d'incendie est disponible sur le lieu de travail. N'utilisez pas de lumière nue pour contrôler la batterie et le système hydraulique.
  5. Contrôlez régulièrement les systèmes de freinage, de conduite, d'alarme et de sécurité et maintenez-les en bon état de fonctionnement.
  6. Gardez la plaque signalétique et les autocollants d'avertissement propres et lisibles.
  7. contrôler et entretenir régulièrement le système de levage
  8. Contrôlez et entretenez régulièrement le système hydraulique. Assurez-vous qu'il n'y a pas de fuites d'huile du cylindre, des valves hydrauliques et d'autres pièces du système hydraulique.
  9. Garez le Chariot élévateur dans des zones propres et si possible sans poussière.
  10. Les modifications non autorisées sont interdites. Après modification avec
  11. l'accord du fabricant, la plaque signalétique et l'autocollant d'avertissement doivent être mis à jour.

## Conseils d'utilisation :

1. Température ambiante 0-45 ° C, interdiction d'utiliser en chambre froide.
2. Sol dur, plat, pas d'objets tranchants en surface.
3. Ne pas utiliser dans un environnement très poussiéreux.
4. Ne pas rouler sur de l'eau, de l'huile ou un sol boueux.
5. Interdiction d'utilisation sous la pluie.
6. L'utilisation dans des environnements inflammables, explosifs, à base d'acide ou autres environnements corrosifs est interdite.

Le Chariot élévateur est un appareil de transport destiné à être utilisé sur un sol plat, comme mentionné dans ce manuel.

Il est utilisé pour soulever et transporter des marchandises. L'utilisateur doit utiliser l'appareil conformément aux prescriptions du mode d'emploi.

L'utilisation du produit pour des applications non mentionnées dans le manuel peut entraîner des dommages pour les utilisateurs, l'équipement ou d'autres objets. Les surcharges ou les charges déséquilibrées doivent être évitées. Respectez strictement les consignes de charge.

Aux indications de la plaque signalétique ou du diagramme de capacité de charge. N'utilisez pas le Chariot élévateur dans des zones présentant des risques d'incendie ou d'explosion ou dans des endroits exposés à la corrosion ou à la poussière.

### **Responsabilités et obligations de l'utilisateur :**

Dans le manuel, le terme utilisateur fait référence à toute personne physique ou morale qui utilise directement le Chariot élévateur ou qui charge quelqu'un de l'utiliser.

Pour assurer la sécurité de l'utilisateur et des autres personnes, l'utilisateur doit utiliser le Chariot élévateur conformément au manuel d'utilisation du Chariot élévateur.

En outre, l'utilisateur doit respecter les prescriptions en matière de prévention des accidents, les autres dispositions légales et les normes de sécurité.

Respecter les prescriptions techniques de sécurité, les consignes d'utilisation et d'entretien. Chaque utilisateur doit lire et comprendre ces instructions.

Le non-respect de ces prescriptions annule la garantie.

Nous ne sommes pas responsables des dommages causés par une mauvaise utilisation de la part du ou d'une autre partie.

### **Installation d'accessoires :**

L'installation d'accessoires supplémentaires ayant une influence sur le fonctionnement de l'appareil requiert notre autorisation écrite. Certaines modifications peuvent nécessiter une autorisation des autorités locales.

## Contenu

I. Introduction .....	7
II. Mise en service du chariot élévateur .....	14
III. Mode d'emploi.....	17
IV. Fonctionnement et entretien de la batterie .....	20
V. Entretien et maintenance du chariot élévateur .....	21
VI. Dépannage .....	23
VII. Protection de l'environnement .....	24
VIII. Schéma électrique.....	24

## I. Introduction

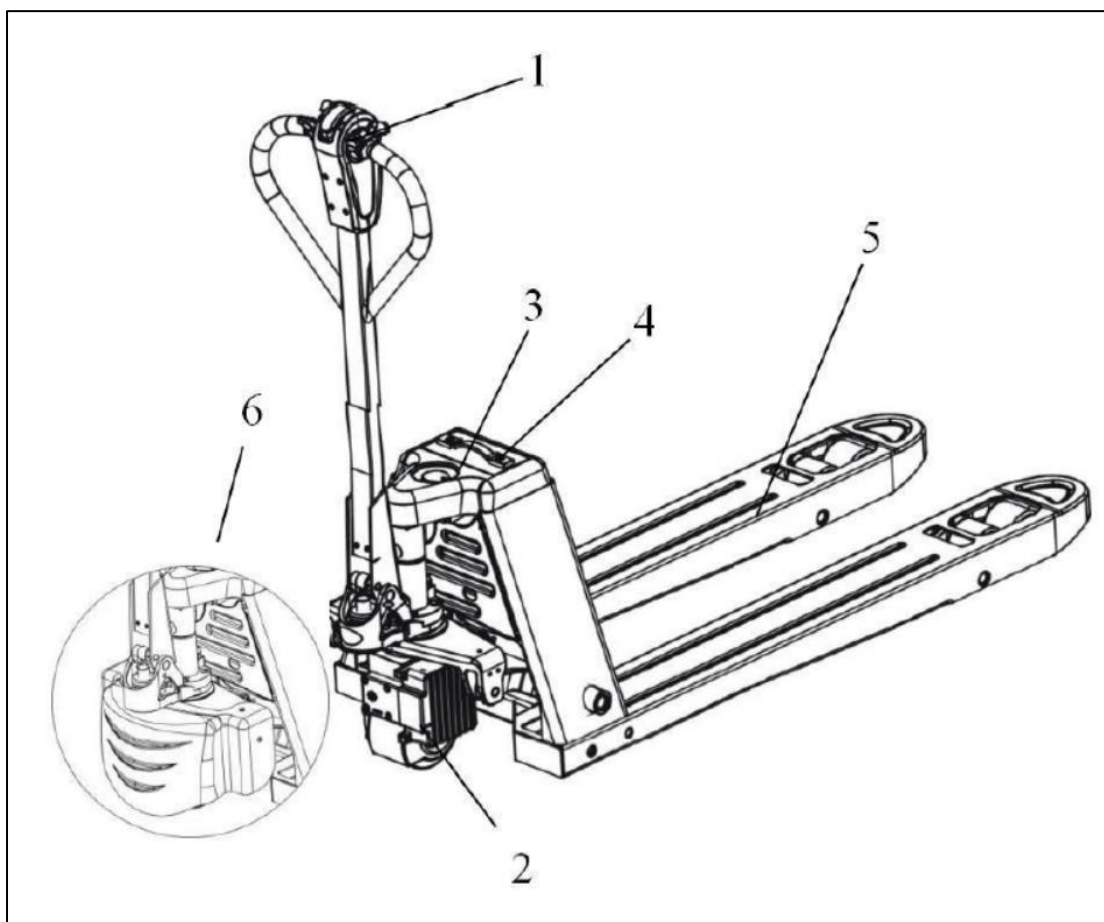
- **utilisation :**

Cette série de Chariot élévateurs est conçue pour le transport sur un sol plat. Elle peut être utilisée aussi bien pour des palettes ouvertes que fermées.

Exigence de température :

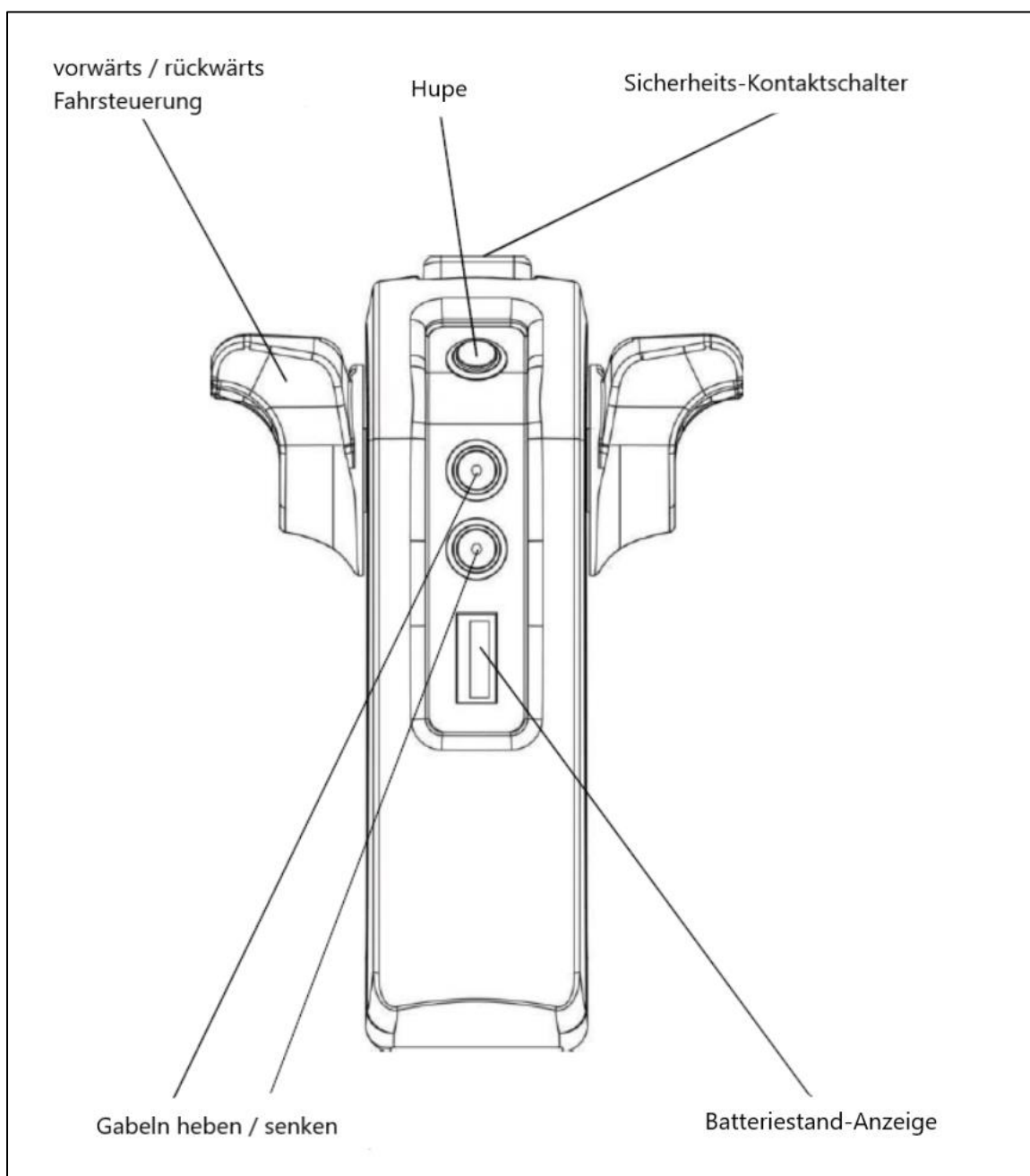
- Plage de température de travail : 0 - 45 degrés Celsius.
- Des pièces de protection contre la congélation doivent être utilisées si la palette est
- Chariot élévateur utilisé dans un local froid dont la température est inférieure à 5 degrés Celsius ou lieu de travail soumis à de fortes variations de température ou d'humidité. Cette modification doit être approuvée par nos soins.

- **construction :**



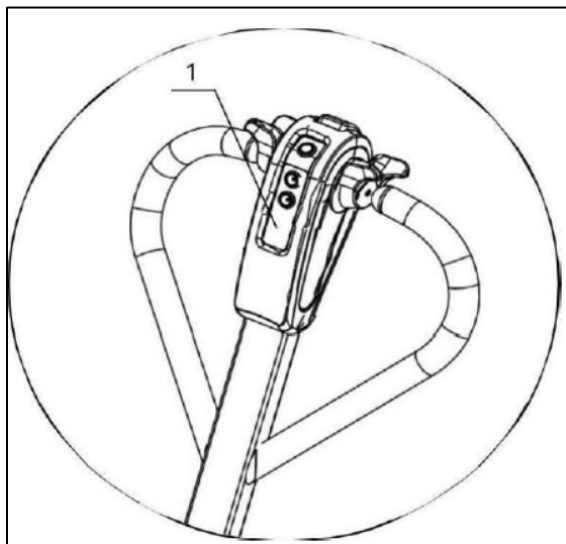
No.	Partie	No.	Partie
1	Élément de contrôle	4	Pile au lithium
2	Moteur de traction	5	Fourchette
3	Arrêt d'urgence	6	Couverture

- **Élément de contrôle :**



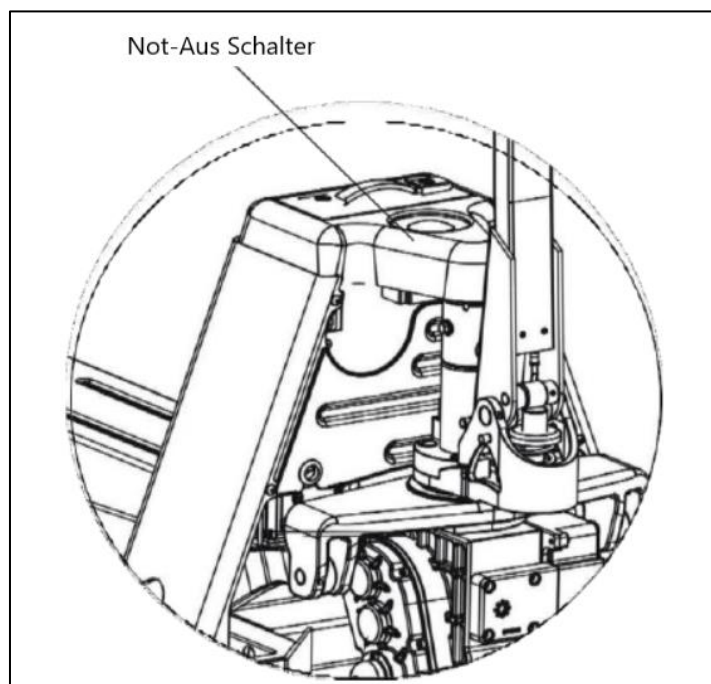
- **Niveau des piles et indicateur d'erreur :**

L'écran affiche la puissance restante de la batterie et les éventuels codes d'erreur, ainsi que les heures de travail effectuées.



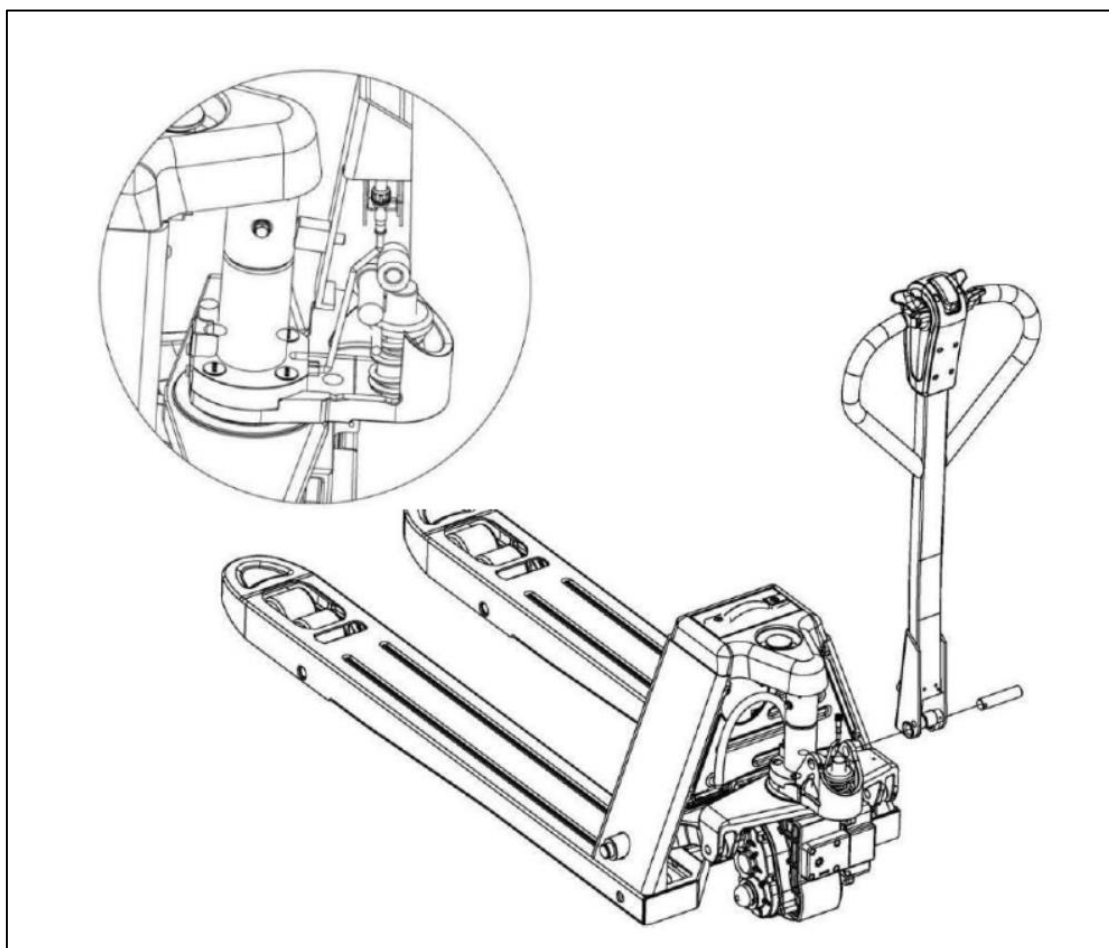
- **Bouton d'arrêt d'urgence (Power on/off) :**

En actionnant le bouton d'arrêt d'urgence, l'alimentation électrique est coupée, toutes les fonctions à commande électrique sont mises hors service et le déplacement du chariot de levage est arrêté.

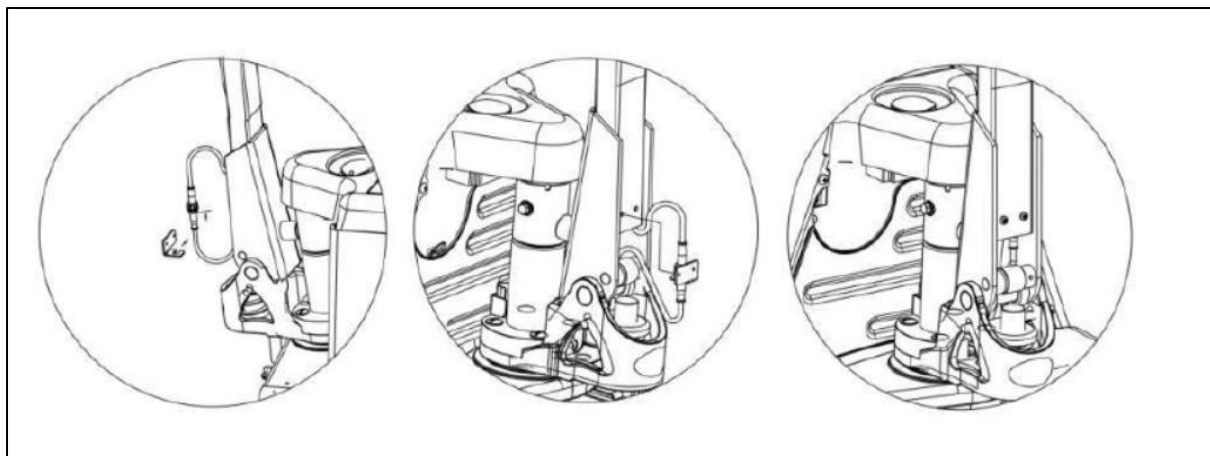


- **Montage de la barre d'attelage :**

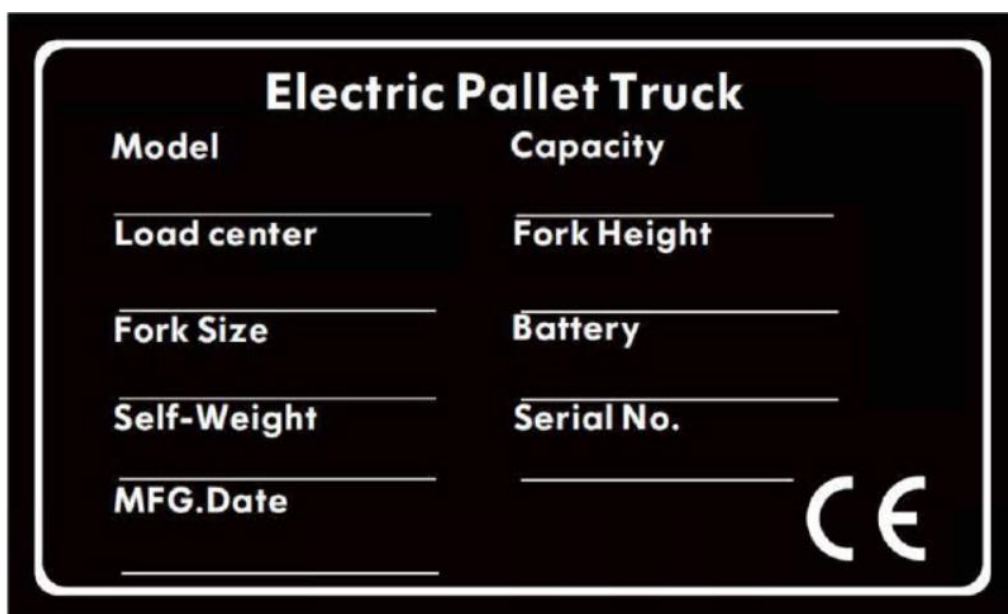
1. Les numéros des poignées correspondent aux numéros de châssis.
2. La poignée s'insère dans le trou de la douille de la poignée.
3. Montez complètement la tige du boulon de la poignée et la goupille à ressort,
  1. veillez à ce que les trous soient bien positionnés.
4. Les fils doivent être connectés et placés dans la poignée.
5. Tirez la poignée dans sa position la plus basse et retirez la goupille de fixation pour terminer l'installation de la poignée.
6. Installation du faisceau de câbles sur la poignée : comme indiqué sur l'illustration, insérez le faisceau de câbles dans la poignée en veillant à ne pas casser les fils.



1. Maintenez les fils à travers le support de fil.
2. Insérez le fil et le support de fil dans le tube de la poignée et fixez la vis.



- **Plaque signalétique :**

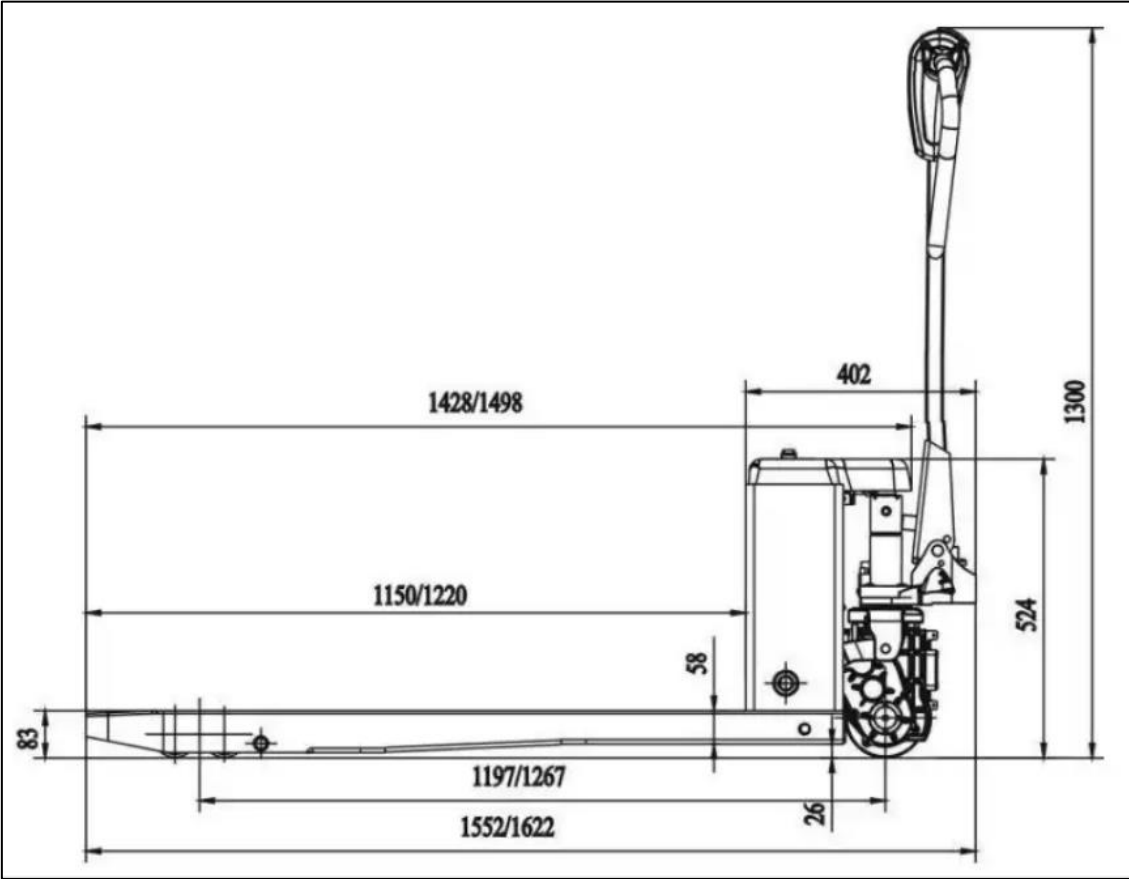
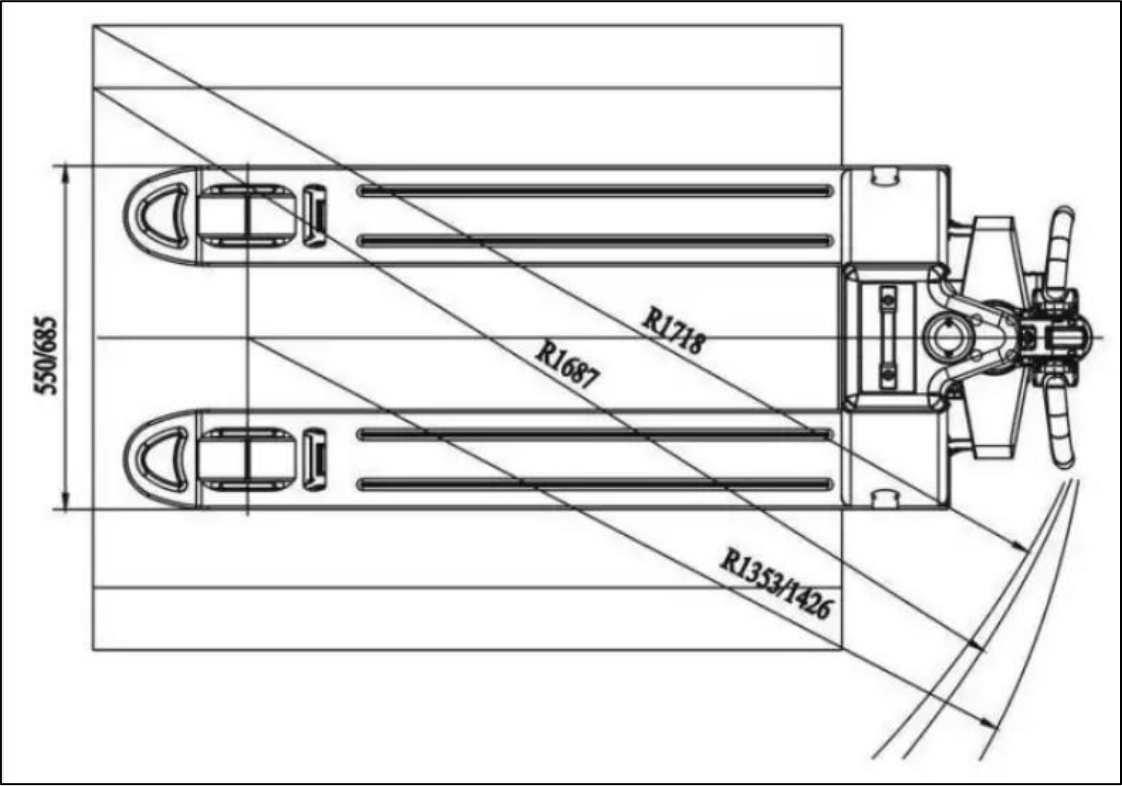


Pour toute demande de renseignements auprès de notre support technique ou pour commander des pièces de rechange, veuillez indiquer le numéro de modèle figurant sur la plaque signalétique.

- **Spécifications:**

Modèle		ONE-XS 1500kg
Type d'entraînement		Électrique
Capacité de charge	kg	1500
Distance du centre de gravité de la charge	mm	600
Longueur des fourches	mm	1150
Longueur totale	mm	1552
Hauteur totale (avec timon)	mm	1300
Largeur (totale)	mm	550
Hauteur de levage	mm	200
Longueur de la fourchette	mm	1150
Largeur de la fourche	mm	550
Hauteur à partir du sol	mm	85
Largeur d'allée pour palette 1000x1200 transversale	Branche(mm)	1718
Largeur d'allée pour palette 800x1200 en longueur	Branche(mm)	1687
Rayon de braquage	<i>Wa (mm)</i>	1353
Vitesse de transport, en charge/à vide	Km/h	4/5
Max. Capacité de montée, en charge/à vide	%	6/20
Puissance du moteur d'entraînement	KW	0.75
Puissance du moteur de levage	KW	0.5
Tension de la batterie/capacité nominale	V/Ah	48/10
Frein		électromagnétique

- Dimensions :



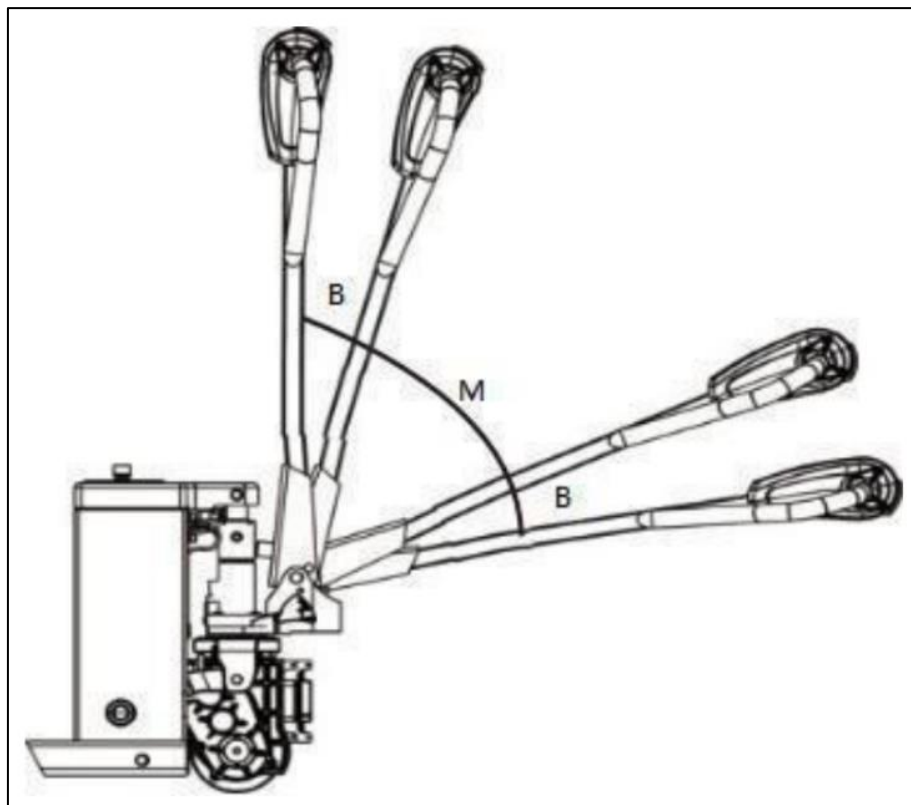
## II. Mise en service du chariot élévateur

Le Chariot élévateur ne peut être utilisé qu'avec une batterie. Contrôlez et testez le Chariot élévateur avant sa première mise en service :

1. Vérifier que l'équipement ne présente pas de défauts visibles
2. Vérifier le bon fonctionnement du système hydraulique
3. Insérez la pile - Veillez à ne pas endommager les câbles
4. Charger la batterie
5. Les roulettes du chariot de levage sont adaptables et peuvent donc présenter de légères déformations après une longue période d'inactivité. C'est normal. Les roulettes retrouvent leur forme initiale après un certain temps d'utilisation.

- **Fonctionnement du chariot élévateur :**

Déplacez le timon vers le bas jusqu'à la zone marquée "M". Déplacez le levier de translation vers l'arrière et vers vous pour faire avancer le Chariot élévateur. Plus la pression exercée sur le levier de déplacement est élevée, plus le chariot de levage se déplace rapidement. La vitesse de déplacement est donc réglable en continu.



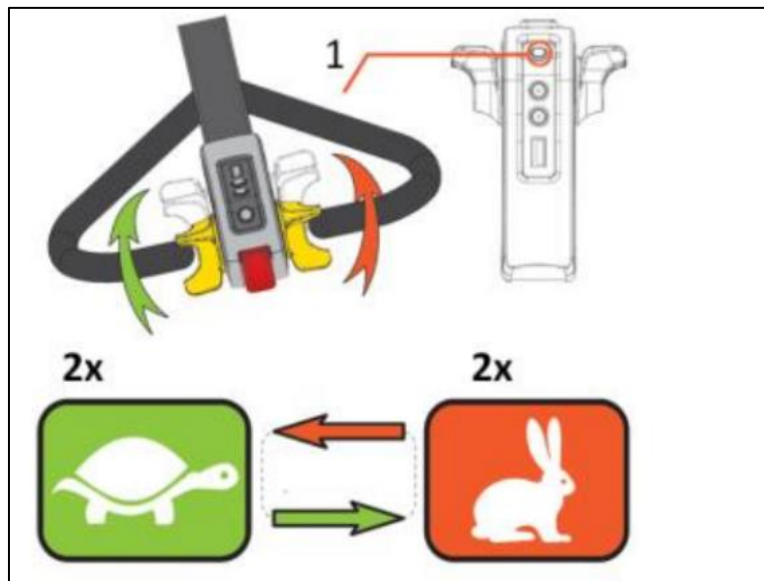
Chariot élévateur ONE-XS 1500kg

Freinage du chariot élévateur :

1. Relâchement du timon (freinage par récupération)
2. Déplacement du timon dans la zone de pivotement "B"
3. Déplacement du timon dans la position la plus basse
4. Appuyer sur le bouton d'arrêt d'urgence (uniquement en cas d'urgence !)

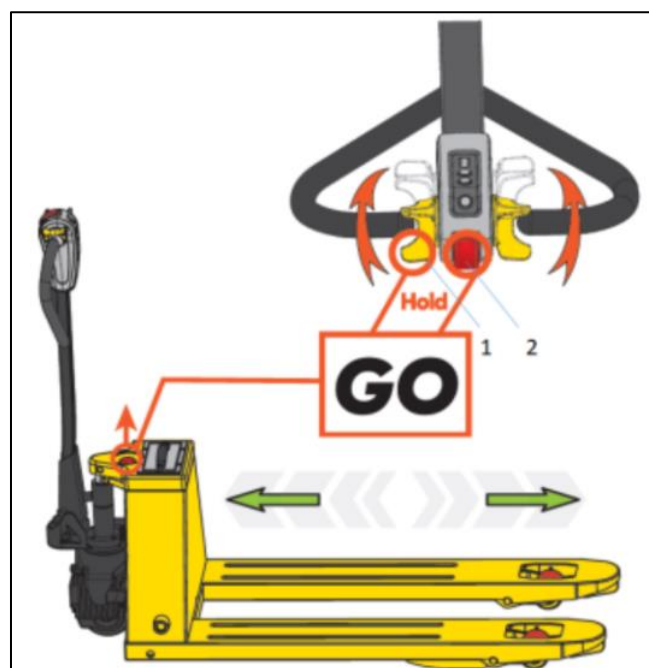
• **Fonctions spéciales :**

1. Régler la vitesse de déplacement lente / rapide :



Maintenir l'avertisseur sonore (1) enfoncé et pousser deux fois le levier d'accélération vers l'avant pour passer d'une vitesse à l'autre.

2. Conduire avec le timon en position verticale :



Appuyer sur l'interrupteur de marche arrière d'urgence et sur le levier de translation, puis déverrouiller l'interrupteur d'arrêt d'urgence. Le chariot de levage peut maintenant être déplacé avec le timon en position verticale.

3. Mode de desserrage du frein (frein désactivé - mode d'urgence) :



Le mode de desserrage des freins ne doit être utilisé qu'en cas d'urgence ! Maintenir l'avertisseur sonore (1) enfoncé et déverrouiller le bouton d'arrêt d'urgence. La fonction de freinage est désactivée.

### III. Mode d'emploi

- **les règles de sécurité :**

1. L'opérateur doit être formé à l'utilisation du Chariot élévateur par le service concerné.
2. L'opérateur doit être formé à l'utilisation du Chariot élévateur et aux situations d'urgence qui peuvent se présenter.
3. L'opérateur doit avoir lu et compris le mode d'emploi.
4. L'opérateur est responsable de l'utilisation du Chariot élévateur conformément aux règles et réglementations applicables.
5. L'opérateur doit porter des chaussures de sécurité et des vêtements de travail appropriés.
6. Le chariot élévateur ne doit être utilisé que par du personnel autorisé.
7. Il est interdit de transporter ou de soulever des personnes ou des animaux avec le Chariot élévateur.
8. L'opérateur est responsable de l'utilisation en toute sécurité du chariot de levage.
9. Le Chariot élévateur ne doit pas être utilisé s'il présente des défauts d'utilisation, tels que des roues usées, un freinage insuffisant, etc. Dans ce cas, le Chariot élévateur doit d'abord être examiné et entretenu par une personne compétente.



Des chaussures de sécurité doivent être portées lors de l'utilisation du chariot élévateur.



Lors du montage ou du démontage du chariot élévateur, il faut toujours porter des lunettes de protection pour éviter les blessures.



**Attention : si le chariot élévateur est endommagé ou si la sécurité est compromise, il faut s'abstenir de continuer à l'utiliser.**



**Attention : le chariot élévateur ne peut être utilisé que sur un sol dur et lisse. Le véhicule ne doit pas être utilisé dans les situations environnementales suivantes :**

- L'air contient des poussières ou des gaz qui peuvent provoquer un incendie ou une explosion.
- Dans les entrepôts frigorifiques ou à basse température, dans les environnements salins ou autres environnements corrosifs.
- Environnement extérieur pluvieux / fonctionnement sur granulés ou espaces verts



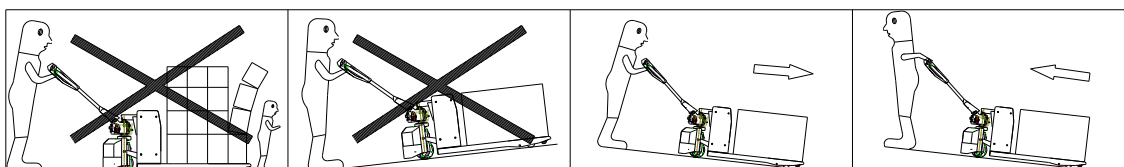
**Attention !**

- Lors de l'utilisation d'un chariot élévateur, il convient de faire preuve de discernement et d'agir de manière responsable.
- Ne pas utiliser le chariot élévateur à la main ou avec des chaussures qui ont été en contact avec de l'huile.
- L'opérateur ne doit pas porter de vêtements amples ou de bijoux.



**Attention !**

- Lors de l'utilisation du chariot élévateur, il faut veiller à ce que le sol soit suffisamment résistant et que la charge se compose ici de la somme du poids du chariot élévateur et du poids de la marchandise.
- S'il y a un objet saillant sur le Chariot élévateur ou autour du Chariot élévateur qui peut causer des blessures aux personnes ou des dommages au Chariot élévateur, il faut redoubler de prudence.
- Il est strictement interdit que des personnes se trouvent à proximité du chariot élévateur si elles risquent d'être blessées par la chute de marchandises, par exemple.



**Attention : l'opérateur doit être très prudent lors de la manipulation de marchandises sur une pente. En cas de pente, l'opérateur doit travailler dans la partie la plus élevée de la pente, comme le montre l'illustration ci-dessus.**



**Avertissement :**

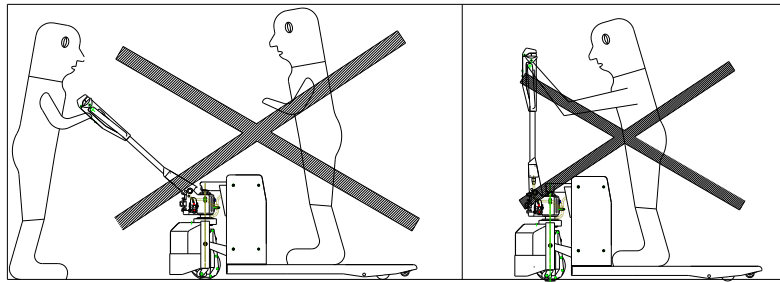
- Lors du retournement, il convient d'éviter un fonctionnement à grande vitesse afin d'éviter que le chariot de levage ne se renverse.
- Les marchandises ne doivent pas être empilées trop haut afin de ne pas bloquer la ligne de vue.
- Le freinage doit être léger et très prudent afin d'éviter que la marchandise ne glisse du Chariot élévateur et ne soit ainsi endommagée.
- Il est interdit de faire tourner le Chariot élévateur sur une pente.

- Avant de pousser le Chariot élévateur dans un ascenseur, l'opérateur doit s'assurer que l'ascenseur peut supporter le poids total du Chariot élévateur et des marchandises, le poids total de l'opérateur et des autres personnes dans l'ascenseur. Lorsque vous entrez dans l'ascenseur, veillez à ce que les marchandises entrent en premier, puis l'opérateur. Lorsque le Chariot élévateur et les marchandises entrent ou sortent de l'ascenseur, aucune autre personne ne doit s'y trouver.



**Attention !**

- Le poids de la charge ne doit pas dépasser la charge nominale du Chariot élévateur.
- Lors de l'empilage des marchandises, celles-ci ne doivent pas être empilées trop haut afin d'éviter qu'elles ne tombent ou que le Chariot élévateur ne se renverse lors de la manutention.
- Il est strictement interdit d'utiliser ce Chariot élévateur pour le transport de personnes.
- Aucune autre personne ne doit se trouver dans la zone de fonctionnement du Chariot élévateur, afin d'éviter les blessures et les décès en cas de panne soudaine du Chariot élévateur en fonctionnement.
- Lorsque l'on actionne le levier ou que l'on pousse le chariot de levage, il faut veiller à ce que la main soit placée au-dessus du levier.



**Attention !**

- Il est interdit d'utiliser le Chariot élévateur par temps de pluie.
- Lorsque le Chariot élévateur n'est pas utilisé, veuillez couper l'alimentation générale.

• **Champ d'application :**

Ce Chariot élévateur est conçu pour être utilisé sur un sol intérieur dur et lisse. Il est interdit d'utiliser le Chariot élévateur pour des applications non appropriées.

- La température ambiante ne doit pas dépasser +45°C ni être inférieure à 0°C.
- L'utilisation du chariot élévateur dans des zones facilement inflammables ou présentant un risque d'explosion est interdite.
- L'utilisation du chariot élévateur dans des environnements à base d'acide ou autres environnements corrosifs est interdite.

- **Stationnement du chariot élévateur :**

- Lors du stationnement du Chariot élévateur, les fourches doivent être abaissées à la hauteur minimale.
- Il est interdit de garer le Chariot élévateur sur une pente.
- Il est interdit de garer le Chariot élévateur sur une voie d'urgence.
- Il est interdit de garer le Chariot élévateur à un endroit qui bloque la circulation ou qui gêne le fonctionnement.
- Appuyez sur le bouton d'arrêt d'urgence après avoir posé le Chariot élévateur en toute sécurité.

## IV. Fonctionnement et entretien de la batterie

- **Type de pile et précautions d'utilisation :**

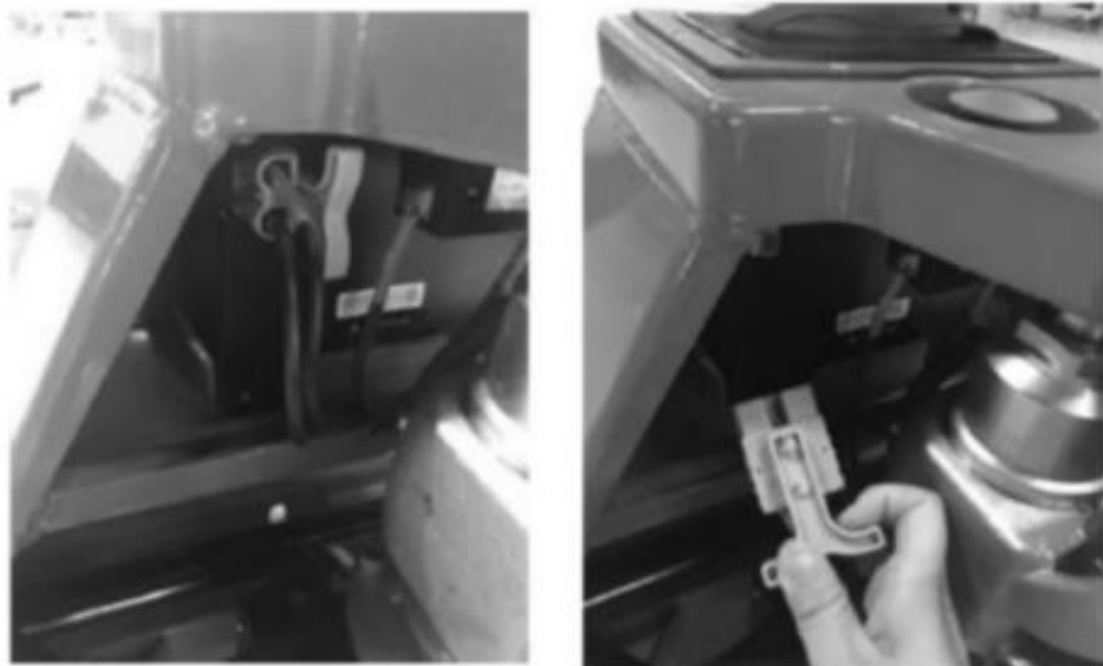
Batterie type : Lithium / batterie tension 48 V

Précautions à prendre :

1. La température ambiante de la batterie doit être de -10 ~ 45 °C.
2. Charge et décharge complètes tous les 3 mois en cas de stockage prolongé de la batterie
3. Chargez complètement la batterie avant la première utilisation ou après un stockage prolongé.
4. Ne court-circuitez pas la batterie, car cela pourrait l'endommager de manière permanente.
5. La batterie ne doit pas être brûlée ou détruite, car cela libère des gaz toxiques et présente un risque d'explosion.
6. Ne pas souder la batterie
7. Ne stockez pas la batterie dans un environnement défavorable, comme par exemple à des températures extrêmes, et évitez de la surcharger/décharger fréquemment.
8. Si la batterie est chaude, ne la touchez pas tant qu'elle n'a pas refroidi.
9. Tenez l'extracteur lorsque vous débranchez la prise de la batterie, le câble ne doit pas être débranché directement
10. Si la batterie est chaude après utilisation et qu'elle doit être rechargée, elle doit être refroidie dans un environnement ventilé.
11. Ne pas mettre la batterie dans l'eau
12. N'essayez pas d'ouvrir la pile, de l'écraser ou de la frapper, la pile pourrait chauffer ou s'enflammer. La solution alcaline des piles est nocive pour la peau et les yeux et endommage les vêtements.
13. Gardez la batterie hors de portée des enfants et consultez immédiatement un médecin si vous constatez que la liqueur a été avalée.

- **Charge de la batterie :**

1. Retirer la fiche de la batterie.
2. Brancher la fiche du chargeur. La batterie peut être chargée dans le chariot élévateur ainsi qu'à l'état démonté.

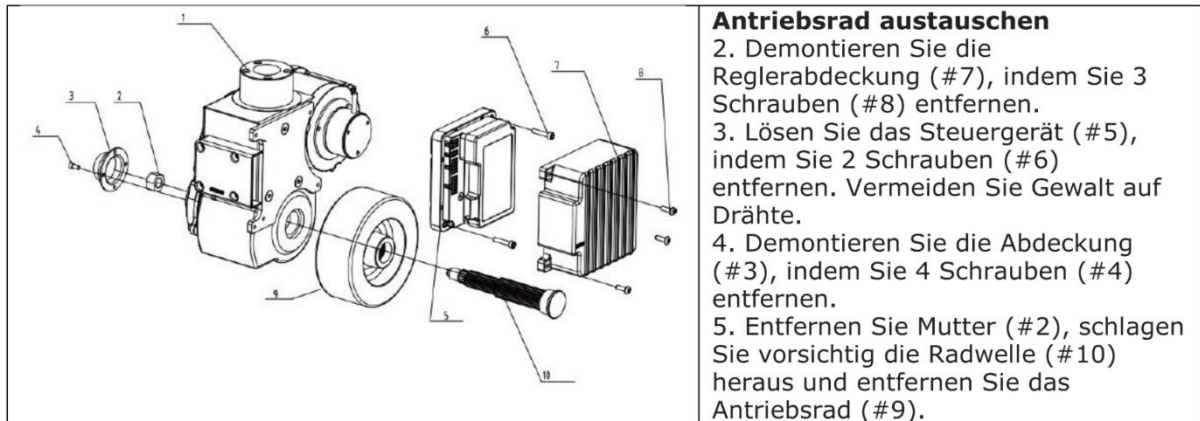


- **Précautions à prendre lors de la charge de la batterie :**

1. Utiliser exclusivement le chargeur au lithium-ion fourni. Tension du chargeur 48V, Max. Tension de charge 54.6V, Courant de charge 6-7A
2. La batterie ne doit pas être chargée à l'envers.
3. Arrêtez immédiatement le chargement si la batterie devient chaude pendant le chargement, rechargez-la une fois qu'elle a refroidi.
4. Tenez la poignée de débranchement lorsque la fiche de la batterie est branchée, ne débranchez pas directement le câble.

## V. Entretien et maintenance du chariot élévateur

Le fonctionnement satisfaisant du Chariot élévateur dépend d'un entretien minutieux. Si l'entretien est négligé, la sécurité des personnes peut être mise en danger et les biens endommagés. Lorsque le Chariot élévateur est en service, une inspection régulière devrait être effectuée et les points nécessitant un entretien devraient être corrigés à temps. Pour garantir la sécurité et prolonger la durée de vie du Chariot élévateur, celui-ci ne doit pas être utilisé s'il présente des défauts.



Entretien : l'entretien du Chariot élévateur est généralement divisé en trois étapes, l'entretien de routine, l'entretien de niveau 1 et l'entretien de niveau 2.

**Entretien de routine** : une fois par jour et le contenu principal est de garder la surface propre et de vérifier si le câble d'alimentation est endommagé.

**Niveau 1** : une fois par semaine. Outre le contenu de l'entretien de routine, l'entretien doit se concentrer sur le fait que le fonctionnement des composants est normal, que les éléments de fixation sont desserrés, qu'il y a des fuites d'huile, qu'il y a une usure anormale des composants mécaniques, qu'il y a une augmentation anormale de la température ou des étincelles dans l'équipement électrique, etc. Si une situation anormale est détectée, il convient de procéder à un ajustement et à un dépannage.

**Niveau 2** : il doit être effectué périodiquement et l'inspection générale doit être réalisée conformément aux exigences suivantes :

a. L'entretien mécanique doit être effectué tous les six mois. Les tâches principales sont le remplacement de l'huile de lubrification du multiplicateur et du palier de la roue motrice, l'application de lubrifiant sur différentes articulations pivotantes, en vérifiant que les éléments de fixation ne sont pas desserrés, que les roues tournent de manière élastique, que la fourche monte et descend normalement. Le bruit de fonctionnement du chariot ne devrait pas dépasser 70 db après l'entretien.

b. Entretien du système hydraulique : une fois tous les 12 mois. Vérifier que les cylindres d'huile sont dans un état normal, qu'il n'y a pas de fuites internes ou externes et que l'huile hydraulique est propre. En règle générale, l'huile hydraulique est remplacée tous les 12 mois. La norme ISO sur les huiles est appliquée à l'huile hydraulique. Pour une température ambiante de  $-5 \sim 40^{\circ}\text{C}$ , on utilise l'huile HL-N32 et pour une température ambiante de  $-35 \sim -5^{\circ}\text{C}$ , on utilise l'huile hydraulique basse température HV-N20. L'huile usagée provenant du remplacement doit être effectuée conformément aux réglementations et législations locales en vigueur. Vérifier que le fonctionnement de la soupape de limitation de charge est normal.

c. Entretien de l'équipement électrique : devrait être effectué tous les trois mois afin de vérifier si les connexions des appareils électriques sont fiables, si les interrupteurs fonctionnent normalement et si l'isolation des pièces électriques est en état normal (La résistance d'isolation des appareils électriques et de la structure du chariot élévateur devrait être supérieure à  $0,5\text{M}\Omega$ ).

## VI. Dépannage

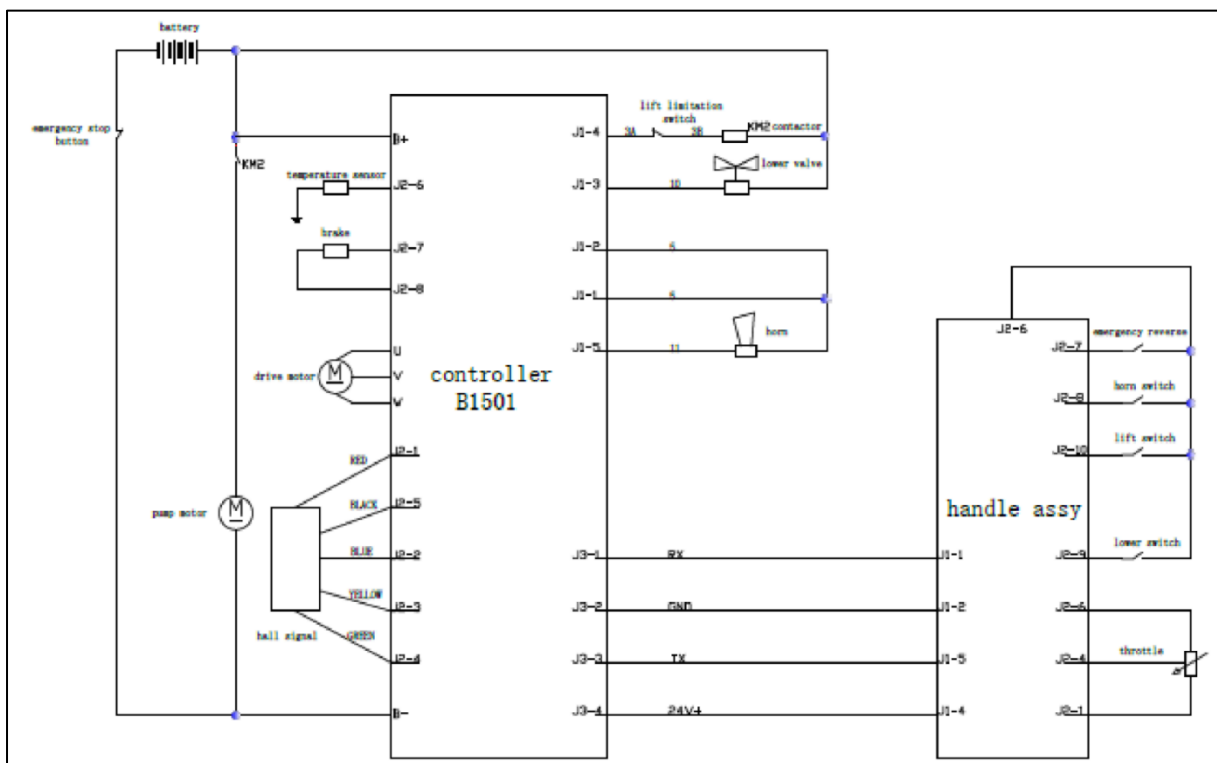
Le tableau suivant présente quelques erreurs fréquentes du chariot élévateur en fonctionnement et la manière d'y remédier :

No.	Dérangements	Cause	Recherche et résolution des problèmes
1	L'huile hydraulique fuit	<ol style="list-style-type: none"> <li>1. bague d'étanchéité d'arbre défailante</li> <li>2. de légers dommages ou une usure de la surface d'un ou deux composants</li> <li>3. connexion lâche</li> </ol>	<ol style="list-style-type: none"> <li>1. remplacer la bague d'étanchéité de l'arbre</li> <li>2. remplacez les composants endommagés</li> <li>3. resserrez la connexion.</li> </ol>
2	La fourche ne se soulève pas	<ol style="list-style-type: none"> <li>1. Viscosité trop élevée de l'huile hydraulique ou l'huile hydraulique n'a pas été injectée.</li> <li>2. Corps étranger dans l'huile.</li> <li>3. Le groupe hydraulique est endommagé.</li> </ol>	<ol style="list-style-type: none"> <li>1. changer l'huile hydraulique</li> <li>2. enlever les corps étrangers dans l'huile ou remplacer l'huile hydraulique</li> <li>3. remplacer le groupe hydraulique</li> </ol>
3	La fourche ne s'abaisse pas	<ol style="list-style-type: none"> <li>1. La soupape d'abaissement manuelle n'est pas réglée</li> </ol>	<ol style="list-style-type: none"> <li>1. Ajuster la position de la valve d'abaissement</li> </ol>
4	Le moteur ne fonctionne pas	<ol style="list-style-type: none"> <li>1. l'interrupteur d'alimentation n'est pas enclenché</li> <li>2. la batterie est complètement déchargée</li> <li>3. le frein n'est pas desserré</li> <li>4. fusible brûlé</li> </ol>	<ol style="list-style-type: none"> <li>1. insérer la clé et mettre sous tension</li> <li>2. recharger</li> <li>3. vérifiez l'interrupteur de levage sur le levier s'il est enfoncé en raison d'une collision et si l'interrupteur de freinage a été réinitialisé</li> <li>4. remplacer le fusible</li> </ol>
5	Le chargeur ne peut pas charger	Chargeur endommagé	Remplacer le chargeur

## VII. Protection de l'environnement

Les batteries usagées et l'huile hydraulique doivent être éliminées conformément aux réglementations et législations locales en vigueur. La protection de l'environnement doit faire l'objet d'une attention particulière.

## VIII. Schéma électrique





## EC Déclaration de conformité

Fabricant:

**Trading EU GmbH**  
**Gruckinger Straße 4**  
**D - 85461 Bockhorn**

Le fabricant déclare par la présente que le produit

Nom du produit:

**Chariot élévateur avec batterie  
lithium-ion**

Type:

**ONE-XS 1500kg**

Par la présente, le fabricant déclare que le produit:

**Directive européenne 2006/42/CE relative aux machines**  
**Directive 2014/30/UE relative à la compatibilité électromagnétique**

est conforme aux dispositions pertinentes suivantes:

**EN ISO 12100:2010**  
**EN ISO 3691-1:2015+A1:2020**  
**EN 16307-1:2020**  
**EN 1175:2020**  
**EN13059:2002+A1:2008**  
**EN 12053:2001+A1:2008**  
**EN 12895:2015+A1:2019**

Nom et adresse de la personne habilitée à constituer le dossier technique:

Trading EU GmbH  
Gruckinger Str. 4  
D - 85461 Bockhorn

Bockhorn, 22.04.2026

Lieu, date

Directeur général Michael Seibold