

Carrello elevatore con batteria agli ioni di litio ONE-XS 1500kg



Originale del ISTRUZIONI PER L'USO

Conservare per un uso futuro

Indirizzo del produttore

Trading EU GmbH
Gruckingerstrasse 4
D - 85461 Bockhorn

Tel.: +49 (0) 8123 - 989 0 900
Fax: +49 (0) 8123 - 989 0 904
E-mail: info@tradingeu.de
Web: www.tradingeu.de

Gentile cliente

Questo Carrello elevatore è un prodotto indispensabile per le operazioni di trasporto quotidiane.

Quando si utilizzano i Carrello elevatore, è necessario adottare alcune misure di sicurezza per evitare lesioni alle persone e danni al prodotto.

I carrelli elevatori elevatore devono essere utilizzati solo da personale istruito.

Leggere queste istruzioni e conservarle in un luogo sicuro per averle sempre a portata di mano.

Non ci assumiamo alcuna responsabilità per incidenti e danni causati dalla mancata osservanza di queste istruzioni!

Adatto solo per applicazioni commerciali, industriali o professionali.

Istruzioni per l'uso

Numero del documento:	Carrello elevatore serie ONE-XS
Versione:	1.0
Data di creazione:	22.04.2026
Ultima modifica:	22.04.2026
Modello:	ONE-XS 1500kg / 1150mm

Iscrizioni dei clienti

Inventario n. :	
Posizione:	

Immagazzinamento

Le istruzioni per l'uso devono essere conservate presso il reparto specializzato competente. Devono essere sempre a portata di mano.

Prefazione:

Grazie per aver scelto il Carrello elevatore del marchio "Pallit"!

Ci auguriamo che il nostro Carrello elevatore renda il vostro lavoro molto più semplice!

- Prima della messa in funzione, leggere attentamente il presente manuale.
- Le presenti istruzioni per l'uso illustrano il corretto funzionamento e la manutenzione del Carrello elevatore.

Per garantire la sicurezza personale e il corretto funzionamento, gli utenti devono leggere attentamente le presenti istruzioni per l'uso prima di utilizzare il prodotto.

A causa del costante sviluppo dei nostri prodotti, le illustrazioni e i contenuti possono variare leggermente.

Le istruzioni possono variare anche se il prodotto è personalizzato.

Attenzione!

Gli operatori devono attenersi rigorosamente alla norma ISO3691 "Requisiti di sicurezza per i carrelli industriali". Il personale non qualificato non deve utilizzare il carrello elevatore.

Attenzione:

Per garantire la sicurezza delle persone e delle cose, è necessario rispettare rigorosamente le seguenti regole. Il Carrello presenta dei pericoli nascosti se non si effettua una manutenzione regolare. Sono necessarie strutture di manutenzione adeguate, personale professionale e programmi di manutenzione.

- Utilizzo del Carrello elevatore, metodo di manutenzione e regole di ispezione:
 1. Il carrello elevatore deve essere controllato e revisionato regolarmente.
 2. Istruzioni per il parcheggio del carrello elevatore:
 - Non parcheggiate mai sulle rampe.
 - Le forche devono essere completamente abbassate.
 - Premere il pulsante di arresto di emergenza.
 3. Prima di utilizzare il carrello elevatore
 - L'utente deve stare in piedi nella posizione di lavoro.
 - Portare l'impugnatura in posizione di guida
 - Verificare il sollevamento, lo sterzo, la velocità, il funzionamento, l'allarme e il freno per assicurarsi che tutte le funzioni siano normali.
 4. Assicurarsi che sul luogo di lavoro sia disponibile un dispositivo antincendio. Non utilizzare una luce aperta per controllare la batteria e l'impianto idraulico.
 5. Controllare regolarmente i sistemi di frenata, di guida, di allarme e di sicurezza e mantenerli in buono stato di funzionamento.
 6. Mantenere la targhetta e gli adesivi di avvertimento puliti e leggibili.
 7. controllare e mantenere regolarmente il sistema di sollevamento.
 8. Controllare e mantenere regolarmente l'impianto idraulico. Assicurarsi che non vi siano perdite di olio dal cilindro, dalle valvole idrauliche e da altre parti dell'impianto idraulico.
 9. Parcheggiare il Carrello elevatore in aree pulite e preferibilmente prive di polvere.
 10. È vietato apportare modifiche non autorizzate. Dopo la modifica con
 11. l'approvazione del produttore, la targhetta e l'adesivo di avvertimento devono essere aggiornati.

Suggerimenti per l'uso:

1. Temperatura ambiente 0-45°C, divieto di utilizzo in cella frigorifera.
2. Terreno duro, pianeggiante, senza oggetti affilati in superficie.
3. Non utilizzare in ambienti molto polverosi.
4. Non guidate su acqua, olio e terreni fangosi.
5. Divieto di utilizzo in caso di pioggia.
6. È vietato l'uso in ambienti infiammabili, esplosivi, a base di acidi o altri ambienti corrosivi.

Carrello elevatore ONE-XS 1500kg

Il Carrello è un dispositivo di trasporto da utilizzare su terreno pianeggiante, come indicato nelle presenti istruzioni.

Viene utilizzato per il sollevamento e il trasporto di merci. L'utente deve utilizzare l'apparecchio secondo le istruzioni contenute nel manuale d'uso.

L'utilizzo del prodotto per applicazioni non elencate nelle istruzioni può causare danni agli utenti, alle apparecchiature o ad altri beni. È necessario evitare il sovraccarico o lo sbilanciamento del carico. Durante il caricamento, attenersi scrupolosamente alle

le informazioni riportate sulla targhetta o sul diagramma di capacità di carico. Non utilizzare il Carrello in aree a rischio di incendio o esplosione o in luoghi soggetti a corrosione e polvere.

Responsabilità e doveri dell'utente:

Nelle istruzioni, il termine utente si riferisce a qualsiasi persona fisica o giuridica che utilizza il Carrello direttamente o incarica qualcuno di utilizzarlo.

Per garantire la sicurezza dell'utente e delle altre persone, l'utente deve utilizzare il Carrello in conformità alle istruzioni per l'uso del Carrello elevatore.

Inoltre, l'utente deve osservare le norme antinfortunistiche e le altre norme di sicurezza.

Osservare le norme di sicurezza e le istruzioni per l'uso e la manutenzione. Ogni utente deve leggere e comprendere queste istruzioni.

La mancata osservanza di queste istruzioni invalida la garanzia.

Non ci assumiamo alcuna responsabilità per eventuali danni causati da un utilizzo non corretto da parte dell'utente o di terzi.

Installazione degli accessori:

L'installazione di accessori aggiuntivi che influiscono sul funzionamento dell'apparecchio richiede la nostra approvazione scritta. Alcune modifiche possono richiedere l'approvazione delle autorità locali.

Contenuto

I. Introduzione	7
II. Messa in servizio del carrello elevatore	14
III. Istruzioni per l'uso	17
IV. Funzionamento e manutenzione della batteria	20
V. Manutenzione e assistenza del carrello elevatore	21
VI. Risoluzione dei problemi	23
VII. Protezione dell'ambiente.....	24
VIII. Schema del circuito elettrico	24

I. Introduzione

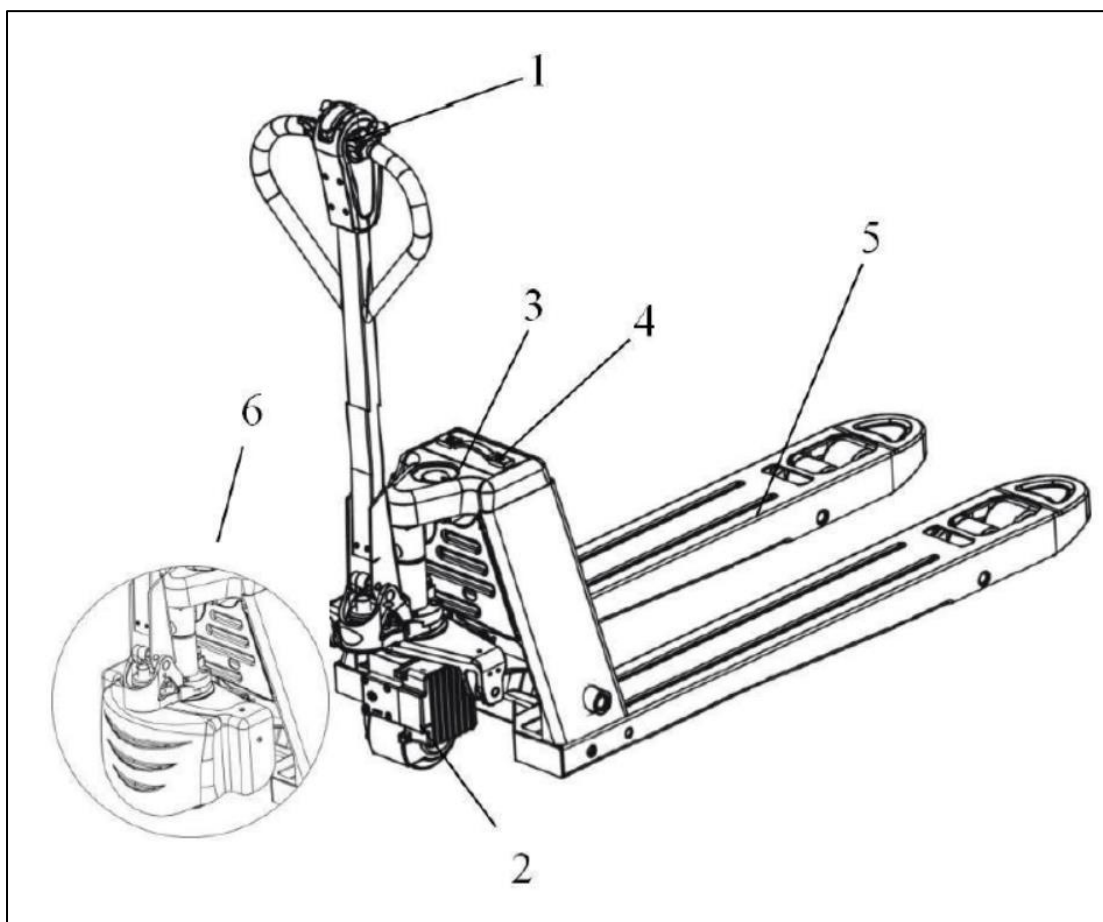
- **Utilizzo:**

Questa serie di Carrello elettrici è progettata per il trasporto in piano. Può essere utilizzato sia per pallet aperti che chiusi.

Requisiti di temperatura:

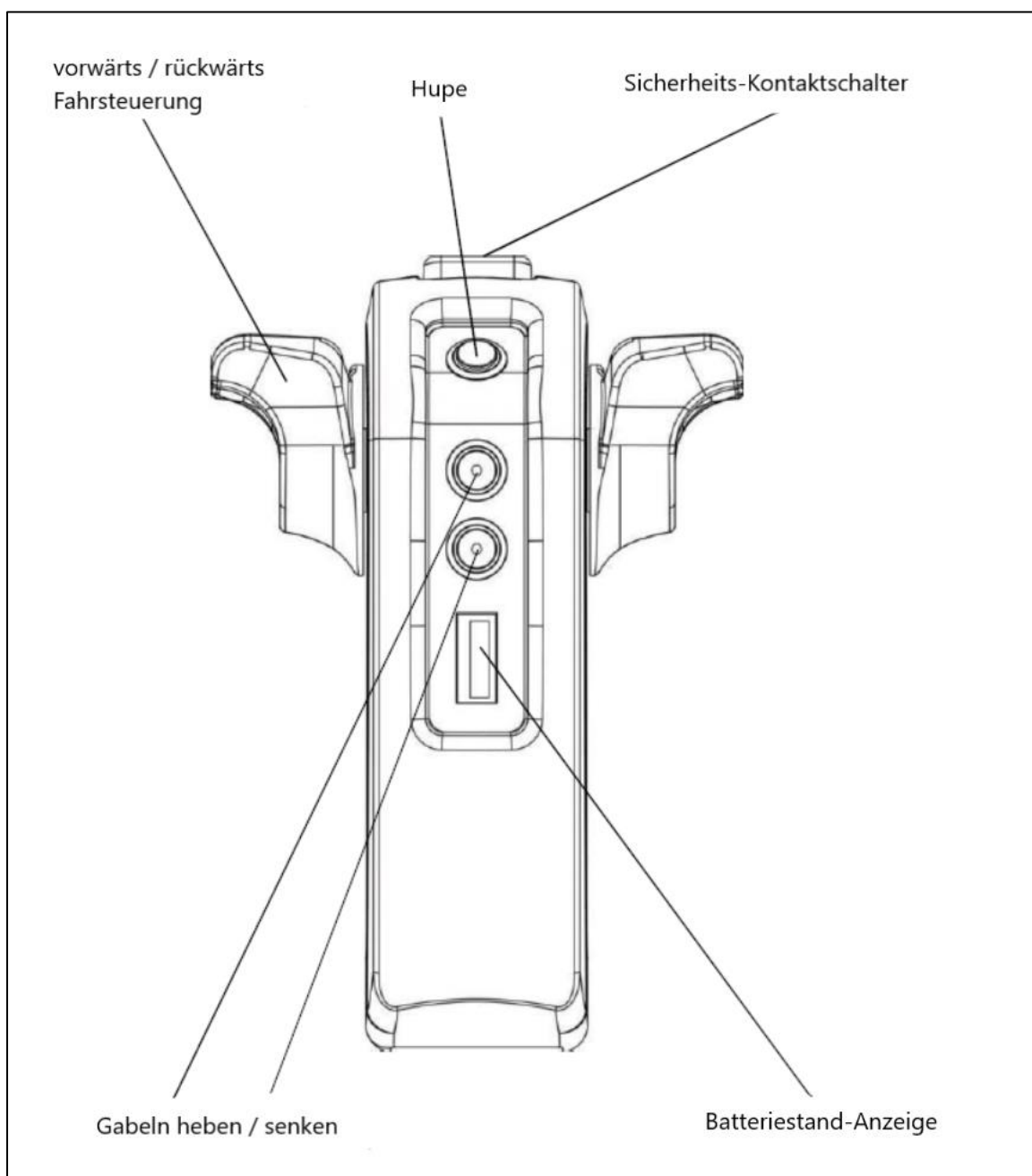
- Temperatura di lavoro: 0 - 45 gradi Celsius.
- Le parti di protezione per il congelamento devono essere utilizzate quando il pallet è
- Il Carrello viene utilizzato in una cella frigorifera con una temperatura inferiore a 5 gradi Celsius o in un luogo di lavoro con forti oscillazioni di temperatura o umidità. Questa modifica richiede la nostra approvazione.

- **Struttura:**



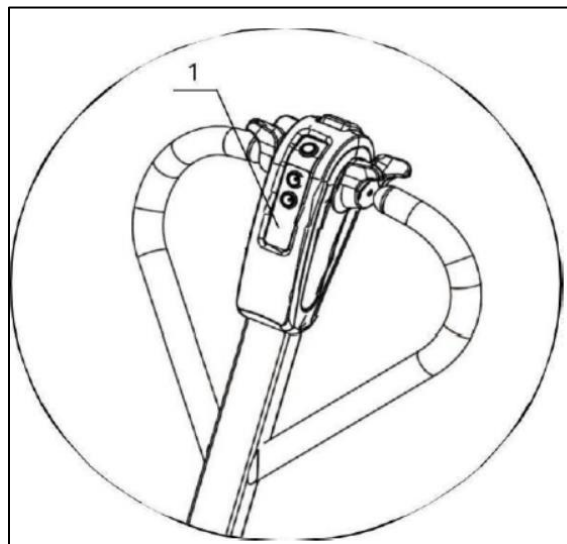
No.	Parte	No.	Parte
1	Elemento di controllo	4	Batteria al litio
2	Motore di trazione	5	Forcella
3	Arresto di emergenza	6	Copertina

• **Elemento di controllo:**



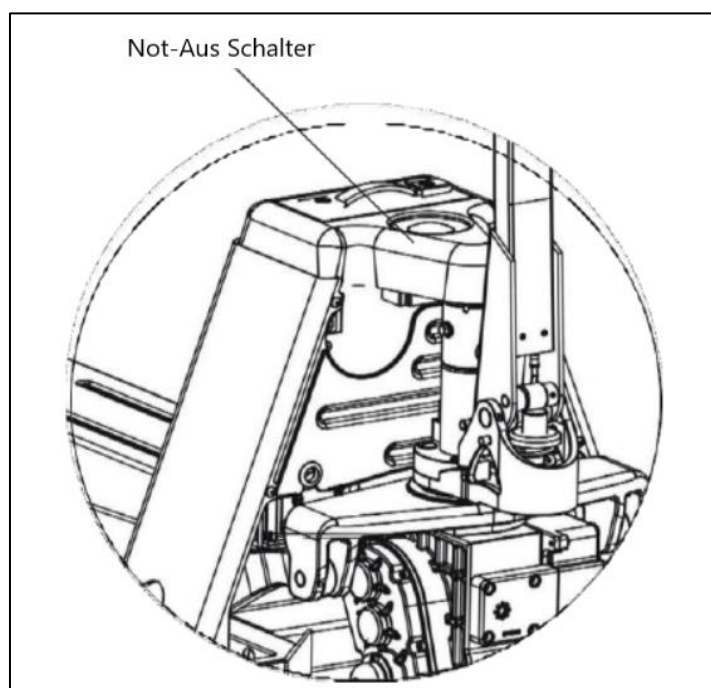
- **Visualizzazione del livello della batteria e degli errori:**

Il display visualizza la carica residua della batteria, eventuali codici di errore e le ore di lavoro.



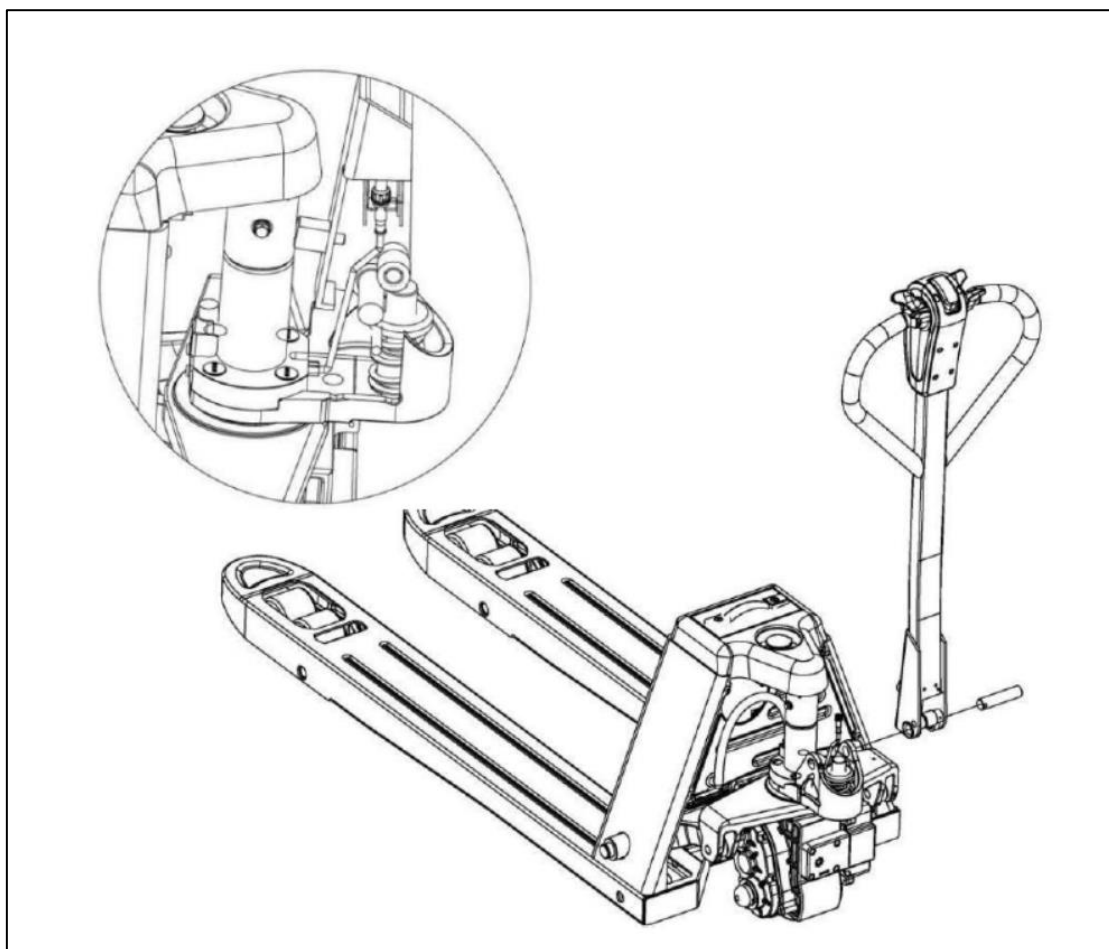
- **Interruttore di emergenza (accensione/spengimento):**

Premendo l'interruttore di emergenza, l'alimentazione viene scollegata e tutte le funzioni controllate elettricamente vengono messe fuori servizio e la corsa del carrello elevatore viene arrestata.

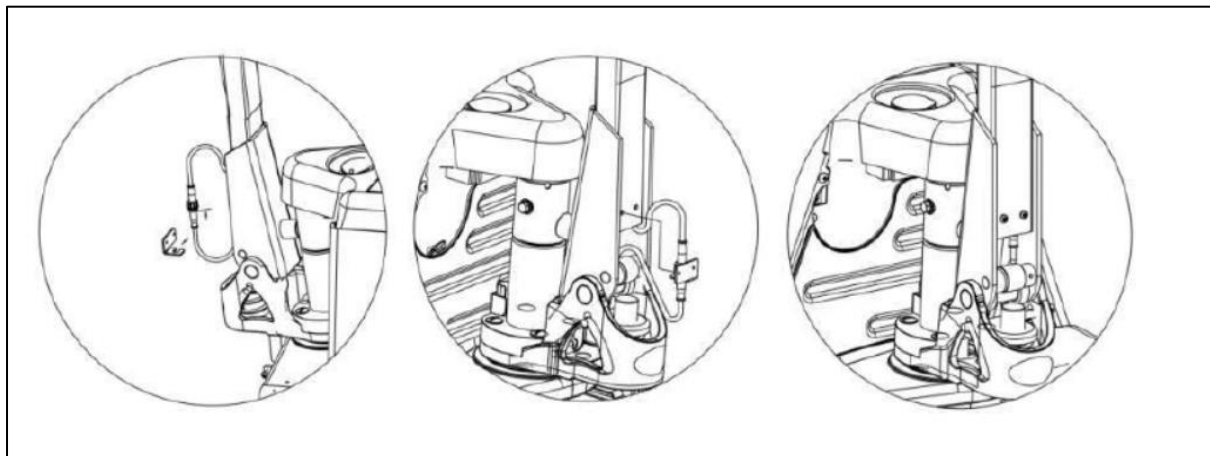


- **Montaggio del timone:**

1. I numeri delle maniglie corrispondono ai numeri di telaio.
2. La maniglia si inserisce nel foro del manicotto.
3. Assemblare completamente l'albero del perno della maniglia e il perno a molla, assicurarsi che i fori siano nella posizione corretta.
4. I fili devono essere collegati e inseriti nell'impugnatura.
5. Tirare la maniglia nella posizione più bassa e rimuovere il perno di fissaggio per completare l'installazione della maniglia.
6. Installazione del cablaggio sulla maniglia: come mostrato nell'illustrazione, inserire il cablaggio nella maniglia, facendo attenzione a non rompere i fili.



1. Tenere i fili attraverso il portafilo.
2. Inserire il filo e il portafilo nel tubo dell'impugnatura e fissare la vite.



- **Targhetta:**

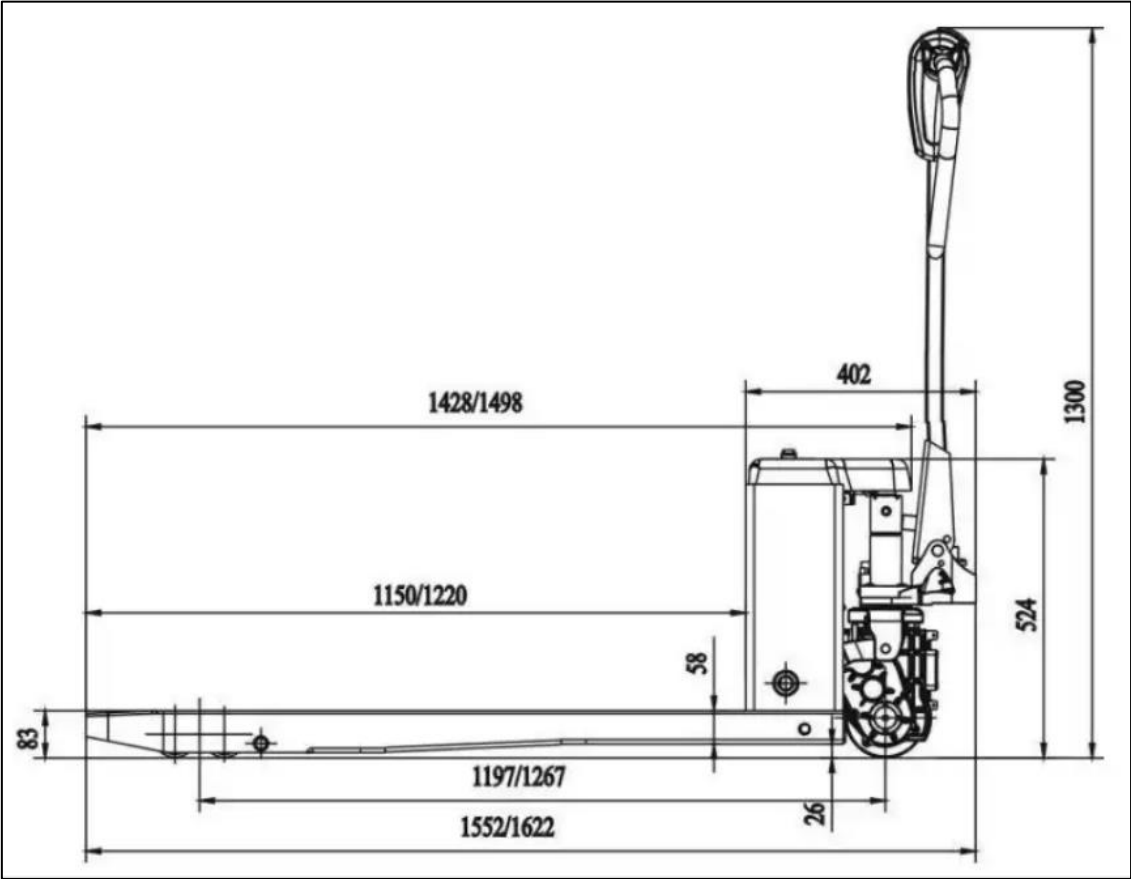
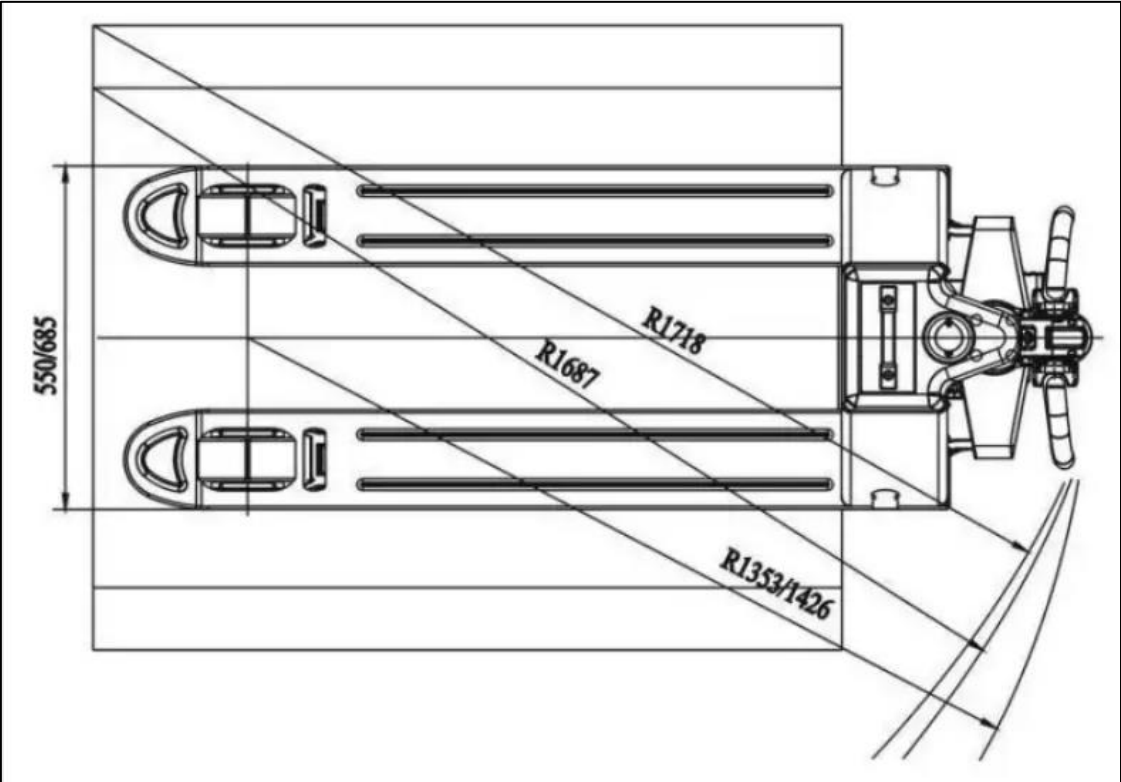
Electric Pallet Truck	
Model	Capacity
_____	_____
Load center	Fork Height
_____	_____
Fork Size	Battery
_____	_____
Self-Weight	Serial No.
_____	_____
MFG.Date	_____
_____	CE

Per le richieste al nostro servizio di assistenza tecnica o per ordinare parti di ricambio, si prega di citare il numero di modello dalla targhetta.

- **Specifiche:**

Modello		ONE-XS 1500kg
Tipo di azionamento		Elettrico
Capacità di carico	kg	1500
Interasse del carico	mm	600
Lunghezza della forcella	mm	1150
Lunghezza totale	mm	1552
Altezza totale (con timone)	mm	1300
Larghezza (totale)	mm	550
Altezza di sollevamento	mm	200
Lunghezza della forcella	mm	1150
Larghezza della forcella	mm	550
Altezza da terra	mm	85
Larghezza del corridoio per pallet 1000x1200 trasversali	Ramo (mm)	1718
Larghezza del corridoio per pallet 800x1200 in lunghezza	Ramo (mm)	1687
Raggio di sterzata	W_a (mm)	1353
Velocità di trasporto, carico/scarico	Km/h	4/5
Max. Capacità di arrampicata, carico/scarico	%	6/20
Potenza del motore di azionamento	KW	0.75
Potenza del motore di sollevamento	KW	0.5
Tensione della batteria/capacità nominale	V/Ah	48/10
Freno		elettromagnetico

- **Dimensioni:**



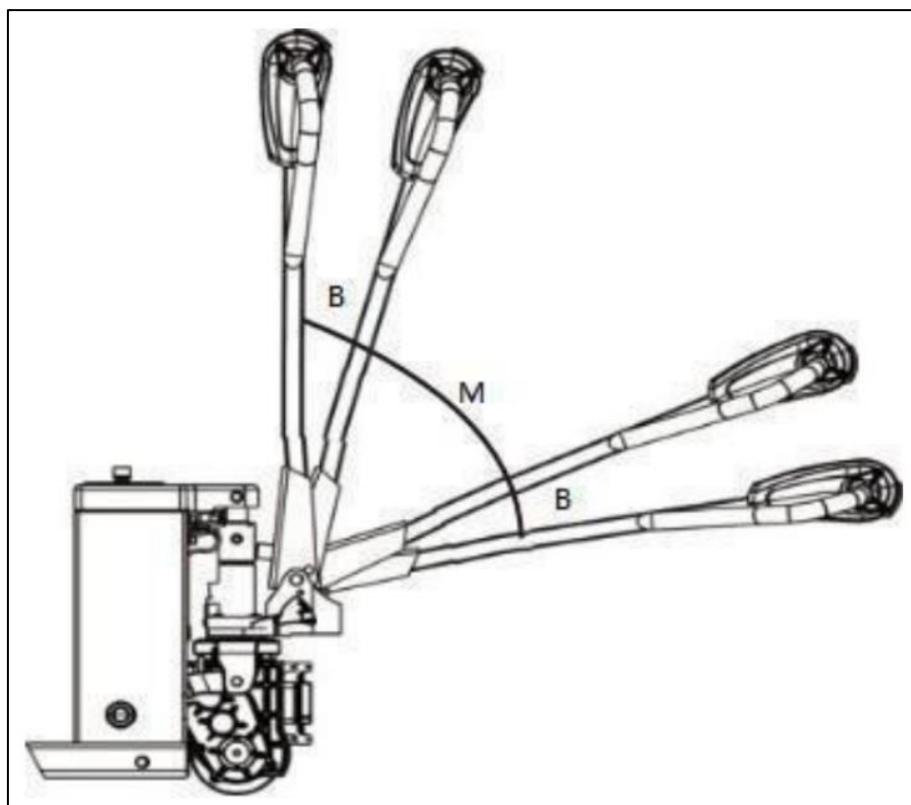
II. Messa in servizio del carrello elevatore

Il carrello elevatore può essere azionato solo con una batteria. Controllare e testare il carrello elevatore prima di utilizzarlo per la prima volta:

1. Controllare che l'apparecchiatura non presenti difetti visibili
2. Controllare la funzionalità dell'impianto idraulico
3. Inserire la batteria - Fare attenzione a non danneggiare i cavi.
4. Caricare la batteria
5. I rulli del carrello elevatore sono adattabili e possono quindi presentare lievi deformazioni dopo un periodo di fermo più lungo. È normale. I rulli riacquistano la loro forma originale dopo un certo periodo di utilizzo.

- **Guida del carrello elevatore:**

Portare la barra del timone verso il basso nell'area contrassegnata con "M". Spostate la leva di comando verso di voi per far avanzare il carrello elevatore. Più alta è la pressione sulla leva di traslazione, più veloce è la corsa del carrello elevatore. La velocità di traslazione è quindi regolabile in continuo.



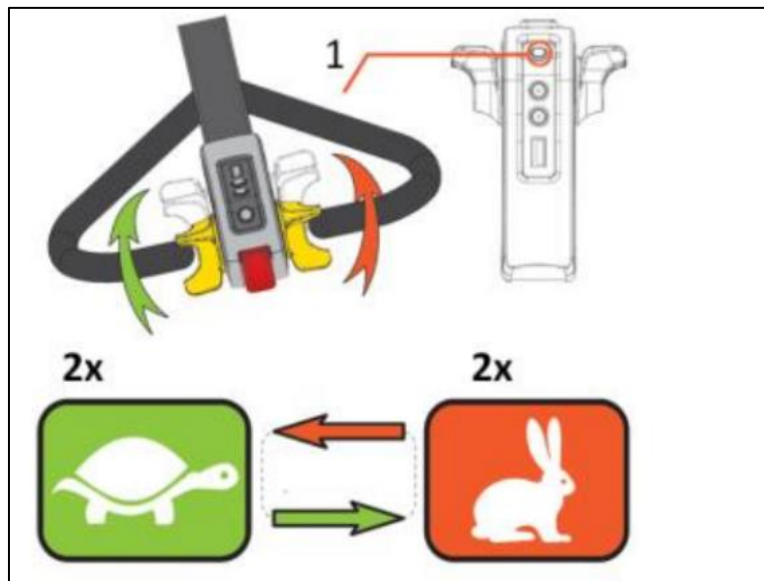
Carrello elevatore ONE-XS 1500kg

Freni del carrello elevatore:

1. Rilascio del timone (frenata rigenerativa)
2. Spostamento del timone nel campo di rotazione "B"
3. Spostamento del timone nella posizione più bassa
4. Premere il pulsante di arresto di emergenza (solo in caso di emergenza!)

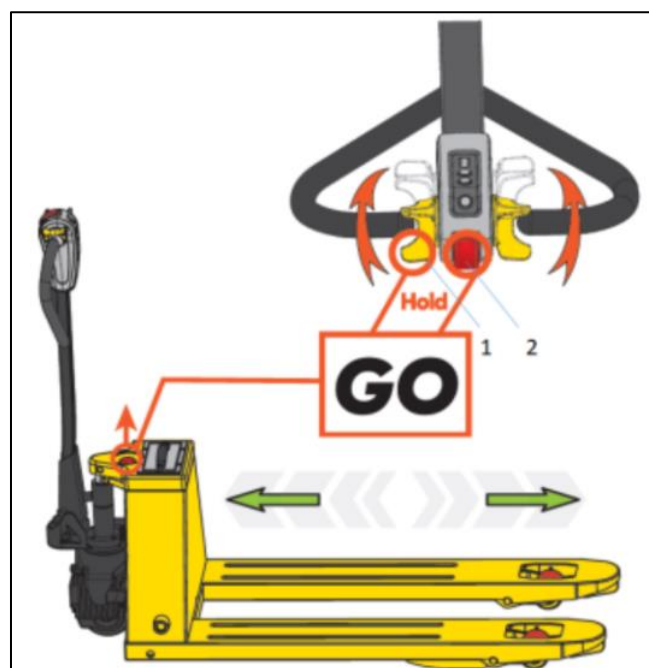
• **Funzioni speciali:**

1. Impostare la velocità di guida lenta/veloce:



Tenere premuto il clacson (1) e premere due volte la leva di guida in avanti per passare da una velocità all'altra.

2. Guida con il timone in posizione verticale:



Premere l'interruttore di retromarcia di emergenza e la leva di marcia, quindi sbloccare l'interruttore di arresto di emergenza. Il carrello elevatore può ora essere spostato con la barra in posizione verticale.

3. Modalità di rilascio del freno (freno disinserito - funzionamento di emergenza):



La modalità di sblocco dei freni può essere utilizzata solo in caso di emergenza! Tenere premuto l'avvisatore acustico (1) e sbloccare l'interruttore di emergenza. La funzione del freno è disattivata.

III. Istruzioni per l'uso

- **Norme di sicurezza:**

1. L'operatore deve essere addestrato all'uso del carrello elevatore dal rispettivo reparto.
2. L'operatore deve essere addestrato all'uso del carrello elevatore e alle situazioni di emergenza che possono verificarsi.
3. L'operatore deve aver letto e compreso le istruzioni per l'uso.
4. L'operatore è responsabile dell'utilizzo del Carrello in conformità alle norme e ai regolamenti vigenti.
5. L'operatore deve indossare scarpe di sicurezza adeguate e indumenti da lavoro idonei.
6. Il carrello elevatore può essere utilizzato solo da personale autorizzato.
7. È vietato trasportare o sollevare persone o animali con il carrello elevatore.
8. L'operatore è responsabile dell'uso sicuro del carrello elevatore.
9. Il carrello elevatore non deve essere utilizzato se presenta difetti d'uso, come ruote usurate, scarsa frenata e simili. In tal caso, il carrello elevatore deve essere ispezionato e revisionato da una persona competente.



Durante l'utilizzo del carrello elevatore è necessario indossare scarpe di sicurezza.



Durante il montaggio e lo smontaggio del carrello elevatore, indossare sempre occhiali protettivi per evitare lesioni.



Attenzione: se il carrello è danneggiato o la sicurezza è compromessa, interrompere l'uso.



Attenzione: il carrello può essere utilizzato solo su terreni duri e lisci. Non utilizzare il carrello nelle seguenti situazioni ambientali:

- L'aria contiene polvere o gas che possono causare incendi o esplosioni.

- In celle frigorifere o ambienti a bassa temperatura, salini o altri ambienti corrosivi.
- Ambiente esterno piovoso / funzionamento su granulati o aree verdi



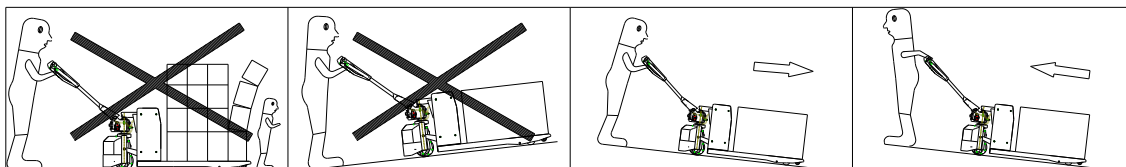
Attenzione:

- Quando si utilizza un carrello elevatore, è necessario valutare con attenzione e agire in modo responsabile.
- Non utilizzare l'impilatore a mano o con scarpe che sono state a contatto con l'olio.
- L'operatore non deve indossare abiti larghi o gioielli.



Attenzione:

- Quando si utilizza il carrello elevatore, assicurarsi che il pavimento abbia una capacità di carico sufficiente e che il carico sia pari alla somma del peso del carrello elevatore e del peso della merce.
- Se sopra o intorno al carrello elevatore c'è un oggetto sporgente che può causare lesioni alle persone o danni al carrello, è necessario prestare maggiore attenzione.
- È severamente vietato alle persone di trovarsi nelle vicinanze del carrello elevatore se possono subire lesioni, ad esempio in caso di caduta di merci.



Attenzione: l'operatore deve prestare molta attenzione durante la movimentazione di merci in pendenza. L'operatore deve lavorare sulla parte più alta dei pendii, come mostrato nella figura precedente.



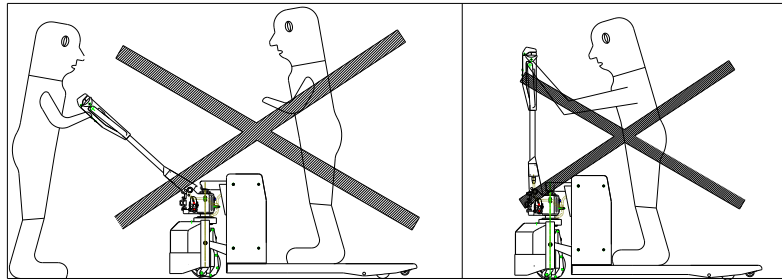
Attenzione:

- Quando si gira, si deve evitare di procedere ad alta velocità per evitare che il carrello si ribalti.
- La merce non deve essere impilata troppo in alto per non bloccare la linea di vista.
- La frenata deve essere leggera e molto attenta per evitare che la merce scivoli dal Carrello e si danneggi di conseguenza.
- Non è consentito girare il carrello elevatore in pendenza.
- Prima di spingere il carrello elevatore in un ascensore, l'operatore deve assicurarsi che l'ascensore sia in grado di sostenere il peso totale del carrello e delle merci, il peso totale dell'operatore e delle altre persone presenti nell'ascensore. Quando si accede all'ascensore, assicurarsi che prima entrino le merci e poi l'operatore. Quando il carrello elevatore e le merci entrano o escono dall'ascensore, non devono esserci altre persone nell'ascensore.



Attenzione:

- Il peso del carico non deve superare il carico nominale del carrello elevatore.
- Quando si accatastano le merci, non impilarle troppo in alto, in modo da evitare che le merci cadano o che il carrello elevatore si ribalti durante la movimentazione.
- È assolutamente vietato utilizzare questo carrello elevatore per il trasporto di persone.
- Nessun'altra persona deve trovarsi nell'area di lavoro del carrello elevatore per evitare lesioni e morte se il carrello si rompe improvvisamente durante il funzionamento.
- Quando si aziona la leva o si spinge il carrello elevatore, assicurarsi che la mano sia posizionata sopra la leva.



Attenzione:

- Non è consentito utilizzare il carrello elevatore sotto la pioggia.
- Quando il carrello elevatore non è in uso, spegnere l'alimentazione generale.

• **Ambito di applicazione:**

Questo carrello elevatore è adatto all'uso su pavimenti interni duri e lisci. Non è consentito utilizzare il carrello elevatore per usi non idonei.

- La temperatura ambiente non deve superare i +45°C e non deve scendere al di sotto di 0°C.
- È vietato l'uso del carrello elevatore in aree altamente infiammabili o esplosive.
- È vietato l'uso del carrello elevatore in ambienti a base di acidi o altri ambienti corrosivi.

• **Parcheggio del carrello elevatore:**

- Quando si parcheggia il carrello elevatore, le forche devono essere abbassate all'altezza minima.
- Non è consentito parcheggiare il carrello elevatore sulla pista.
- Non è consentito parcheggiare il carrello elevatore in una corsia di emergenza.
- Non è consentito parcheggiare il carrello elevatore in un luogo che blocchi il traffico o interferisca con le operazioni.
- Premere il pulsante di arresto di emergenza dopo aver parcheggiato in sicurezza il carrello elevatore.

IV. Funzionamento e manutenzione della batteria

- **Tipo di batteria e precauzioni d'uso:**

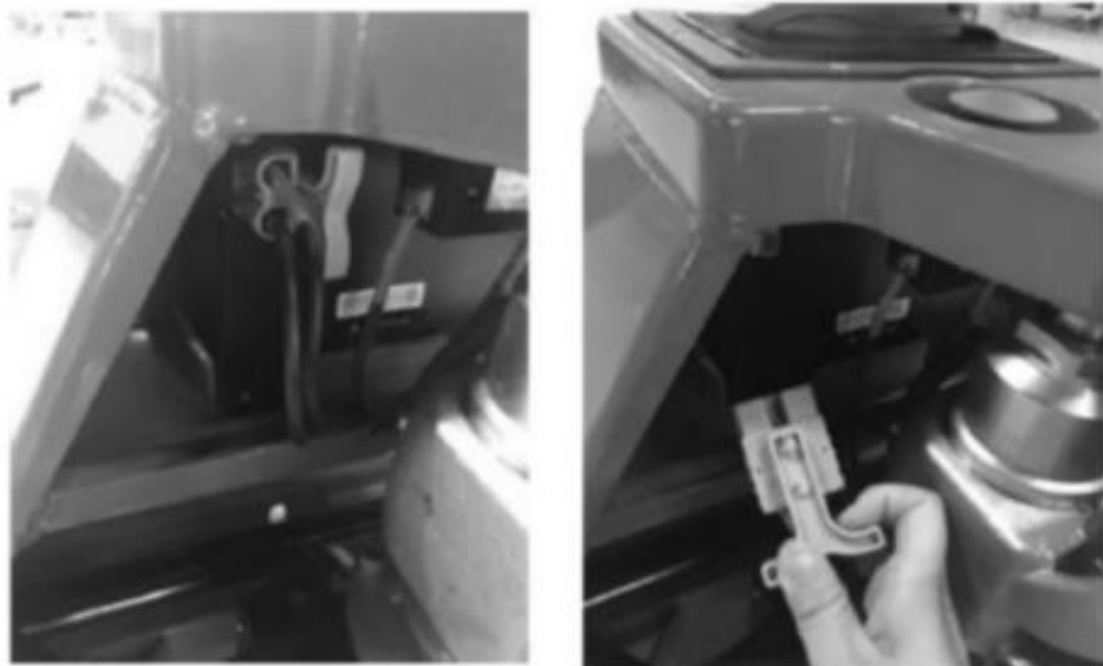
Tipo di batteria: batteria al litio / Tensione della batteria 48 V

Precauzioni:

1. La temperatura ambiente della batteria deve essere compresa tra -10 e 45 °C.
2. Caricare e scaricare completamente ogni 3 mesi se la batteria viene conservata per un periodo di tempo prolungato.
3. Caricare completamente la batteria prima del primo utilizzo o dopo una prolungata conservazione.
4. Non cortocircuitare la batteria per non danneggiarla in modo permanente.
5. La batteria non deve essere bruciata o distrutta, altrimenti si sprigionano gas tossici e vi è il rischio di esplosione.
6. Non saldare la batteria
7. Non conservare la batteria in un ambiente sfavorevole, ad esempio a temperature estreme, ed evitare sovraccarichi/scarichi frequenti.
8. Se la batteria è calda, non toccarla finché non si è raffreddata.
9. Quando si scollega il connettore della batteria, tenere l'estrattore; il cavo non deve essere staccato direttamente.
10. Se la batteria è calda dopo l'uso e viene ricaricata, deve essere raffreddata in un ambiente ventilato.
11. Non mettere la batteria in acqua
12. Non tentare di tagliare, schiacciare o colpire la batteria, che potrebbe riscaldarsi o incendiarsi. La soda delle batterie è dannosa per la pelle e gli occhi e danneggia gli indumenti.
13. Tenere la batteria lontano dalla portata dei bambini e contattare immediatamente un medico se si nota che la soda caustica è stata ingerita.

- **Carica della batteria:**

1. Rimuovere la spina dalla batteria.
2. Collegare la spina del caricabatterie. La batteria può essere caricata sia nel carrello elevatore che quando viene rimossa.

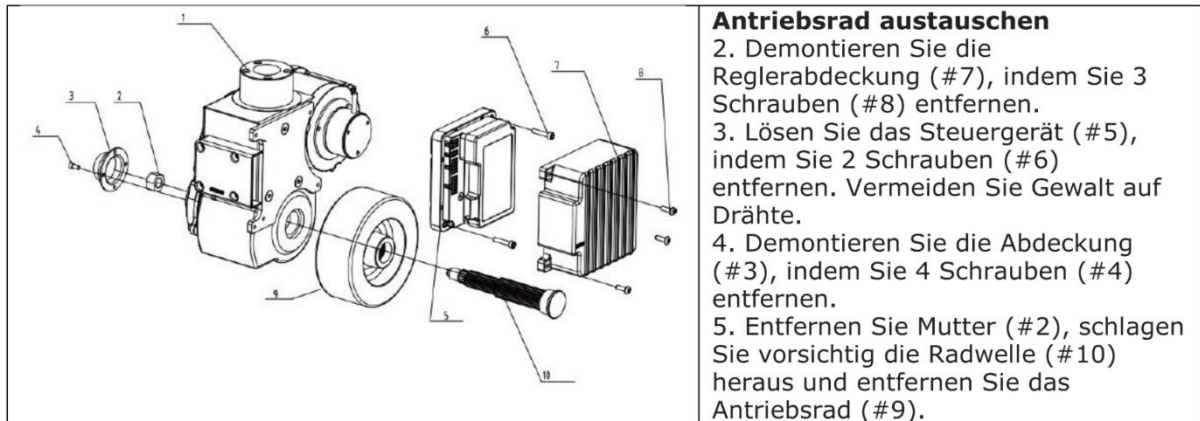


- **Precauzioni per la ricarica della batteria:**

1. Utilizzare esclusivamente il caricabatterie agli ioni di litio in dotazione. Tensione del caricabatterie 48 V, massima. Tensione di carica 54,6V, Corrente di carica 6-7A
2. La batteria non deve essere caricata al contrario.
3. Interrompere immediatamente la carica se la batteria si surriscalda durante la carica e ricaricarla dopo che si è raffreddata.
4. Quando si inserisce il connettore della batteria, tenere la maniglia di estrazione e non staccare direttamente il cavo.

V. Manutenzione e assistenza del carrello elevatore

Il funzionamento soddisfacente del carrello elevatore dipende da un'accurata manutenzione. Se la manutenzione viene trascurata, la sicurezza delle persone può essere messa in pericolo e i beni possono essere danneggiati. Quando il carrello elevatore è in uso, è necessario eseguire ispezioni regolari e correggere tempestivamente i punti che richiedono manutenzione. Per garantire la sicurezza e prolungare la durata del carrello, non utilizzare il carrello con difetti.



Manutenzione: la manutenzione dei carrelli elevatori viene solitamente suddivisa in tre livelli: manutenzione ordinaria, manutenzione di livello 1 e manutenzione di livello 2.

Manutenzione ordinaria: una volta al giorno e il contenuto principale è mantenere la superficie pulita e controllare se il cavo di alimentazione è danneggiato.

Livello 1: una volta alla settimana. Oltre ai contenuti della manutenzione ordinaria, la manutenzione deve verificare se il funzionamento dei componenti è normale, se i dispositivi di fissaggio sono allentati, se ci sono perdite d'olio, se c'è un'usura anomala dei componenti meccanici, se ci sono aumenti di temperatura anomali o scintille nelle apparecchiature elettriche, ecc. Se viene rilevata una situazione anomala, è necessario procedere alla regolazione e alla risoluzione dei problemi.

Livello 2: deve essere effettuata periodicamente e l'ispezione complessiva deve essere eseguita in conformità ai seguenti requisiti:

a. La manutenzione meccanica deve essere effettuata ogni sei mesi. I compiti principali sono la sostituzione dell'olio di lubrificazione dell'ingranaggio di trasmissione e del cuscinetto della ruota motrice, l'applicazione di lubrificante ai vari giunti girevoli, il controllo dell'allentamento degli elementi di fissaggio, la rotazione elastica delle ruote e la normale salita e discesa della forcella. Il rumore di funzionamento del carrello non deve superare i 70db dopo la manutenzione.

b. Manutenzione dell'impianto idraulico: una volta ogni 12 mesi. Verificare che i cilindri dell'olio siano in condizioni normali, che non vi siano perdite interne o esterne e che l'olio idraulico sia pulito. L'olio idraulico viene solitamente sostituito ogni 12 mesi. Per l'olio idraulico si utilizza lo standard ISO. Quando la temperatura ambiente è compresa tra -5 e 40°C, si utilizza HL-N32, mentre quando la temperatura ambiente è compresa tra -35 e -5°C, si utilizza l'olio idraulico a bassa temperatura HV-N20. L'olio di scarto derivante dalla sostituzione deve essere trattato in conformità alle leggi e ai regolamenti locali in materia. Controllare se il funzionamento della valvola limitatrice di carico è normale.

c. Manutenzione dell'apparecchiatura elettrica: è necessario verificare ogni tre mesi se i collegamenti dell'apparecchiatura elettrica sono affidabili, se gli interruttori funzionano normalmente e se l'isolamento delle parti elettriche è in condizioni normali (la resistenza di isolamento dell'apparecchiatura elettrica e della carrozzeria del carrello deve essere superiore a 0,5MΩ).

VI. Risoluzione dei problemi

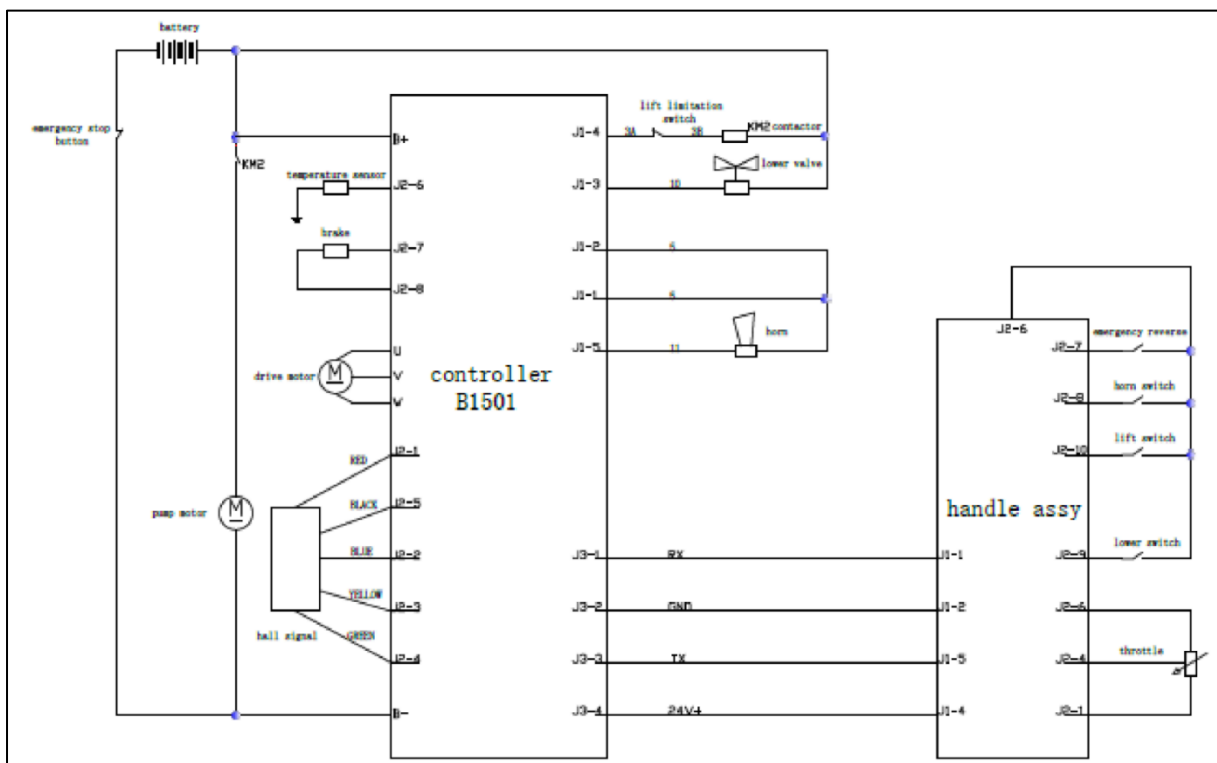
La tabella seguente mostra alcuni guasti comuni del carrello durante il funzionamento e la risoluzione dei problemi :

No.	Interruzioni	Causa	Risoluzione dei problemi
1	Perdite di olio idraulico	1. guarnizione dell'olio guasta 2. lievi danni o usura sulla superficie di uno o due componenti. 3. connessione allentata	1. sostituire il paraolio Sostituire i componenti danneggiati Serrare nuovamente il collegamento.
2	La forcella non si solleva	1. Viscosità dell'olio idraulico troppo elevata o olio idraulico non iniettato. 2. Sostanze estranee nell'olio. 3. Il gruppo idraulico è danneggiato.	1. sostituire l'olio idraulico 2. rimuovere i corpi estranei presenti nell'olio o sostituire l'olio idraulico. Sostituire il gruppo idraulico
3	La forcella non si abbassa	1. La valvola di abbassamento manuale non è impostata	1. Regolare la posizione della valvola di abbassamento
4	Il motore non funziona	L'interruttore di alimentazione non è acceso. 2. la batteria è completamente scarica 3. il freno non viene rilasciato 4. fusibile bruciato	1. inserire la chiave e accendere l'alimentazione. 2. ricarica 3. controllare l'interruttore di sollevamento sulla leva se è stato premuto a causa di una collisione e l'interruttore del freno è stato ripristinato. 4. sostituire il fusibile
5	Il caricabatterie non è in grado di caricare	Caricabatterie danneggiato	Sostituire il caricabatterie

VII. Protezione dell'ambiente

Le batterie e l'olio idraulico usati devono essere smaltiti in conformità alle normative e alle leggi locali in materia. Occorre prestare attenzione alla tutela dell'ambiente.

VIII. Schema del circuito elettrico





Dichiarazione di conformità CE

Produttore:

Trading EU GmbH
Gruckinger Straße 4
D - 85461 Bockhorn

Con la presente il produttore dichiara che il prodotto

Denominazione del prodotto:

Tipo:

Carrello elevatore con batteria agli ioni di litio **ONE-XS 1500kg**

è conforme alle seguenti disposizioni pertinenti:

Direttiva CE sulle macchine 2006/42/CE
Direttiva 2014/30/UE sulla compatibilità elettromagnetica

Norme armonizzate applicate:

EN ISO 12100:2010
EN ISO 3691-1:2015+A1:2020
EN 16307-1:2020
EN 1175:2020
EN13059:2002+A1:2008
EN 12053:2001+A1:2008
EN 12895:2015+A1:2019

Nome e indirizzo della persona incaricata di redigere la documentazione tecnica:

Trading EU GmbH
Gruckinger Str. 4
D - 85461 Bockhorn

Bockhorn, 22.04.2026

Luogo, data

Amministratore delegato Michael Seibold