

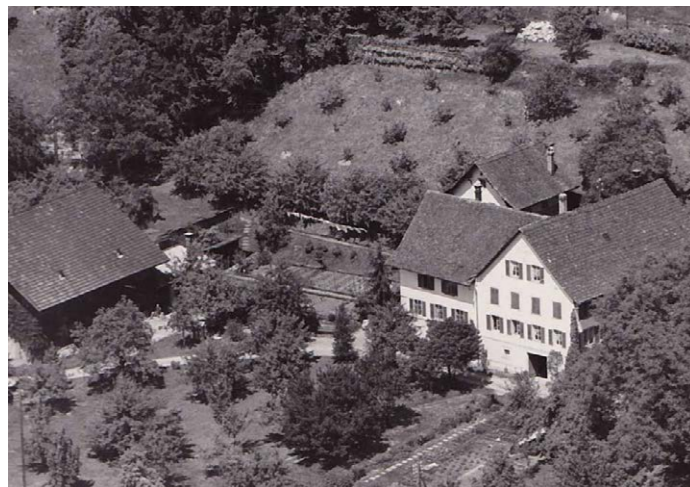
Event-Location Synergy Village



Synergy Village

Unterkunft, Events und gemütliches Beisammensein

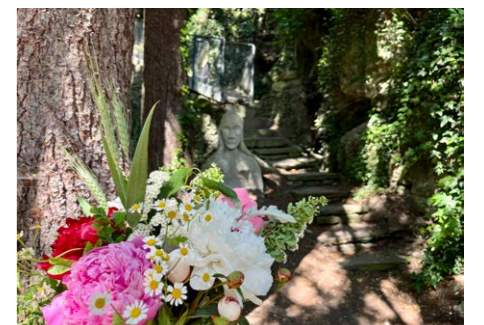
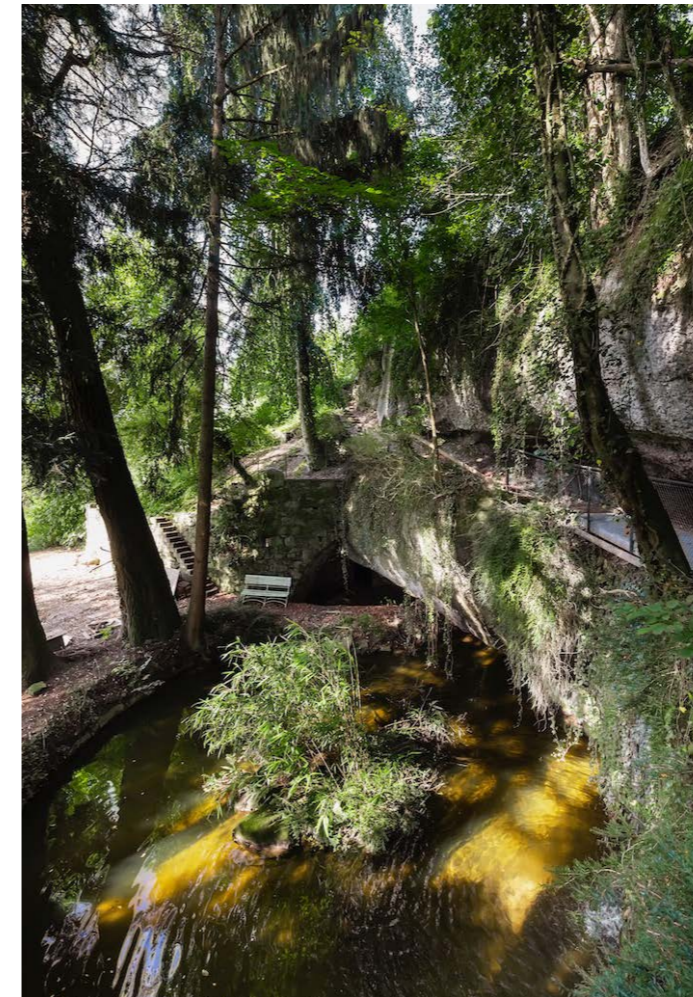
Die grüne Oase Synergy Village umfasst ein grosszügiges Anwesen in unmittelbarer Nähe des Zürichsees. Auf dem früheren Bauernhof stehen 300 Jahre alte Häuser umgeben von idyllischen Gärten und künstlerischen Bauten. Kunstvoll gestaltete Nischen und Lounges laden zum entdecken und verweilen ein. Highlight sind die magische Grotte mit Wasserfall und der Aussichtspunkt über den Zürichsee. Öffentliche Badeplätze befinden sich nur wenige Gehminuten vom Anwesen entfernt. In einem rustikal-künstlerischen Ambiente bietet die Location Platz für diverse Veranstaltungen wie Geburtstage, Hochzeiten, Abdankungen, Seminare, Workshops, Retraiten, Jugendlager, Vereins- und Unternehmensanlässe.



Synergy Village
 Oberschirmensee 16
 CH-8714 Feldbach
 Telefon: +41 76 200 37 78
 info@synergy-village.org
 www.synergy-village.org

Inhalt

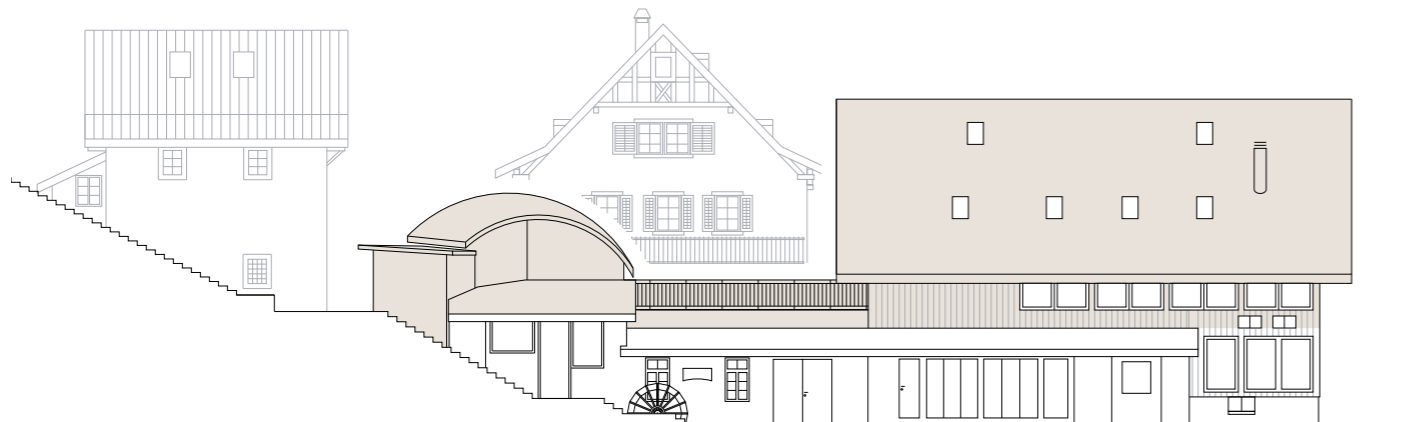
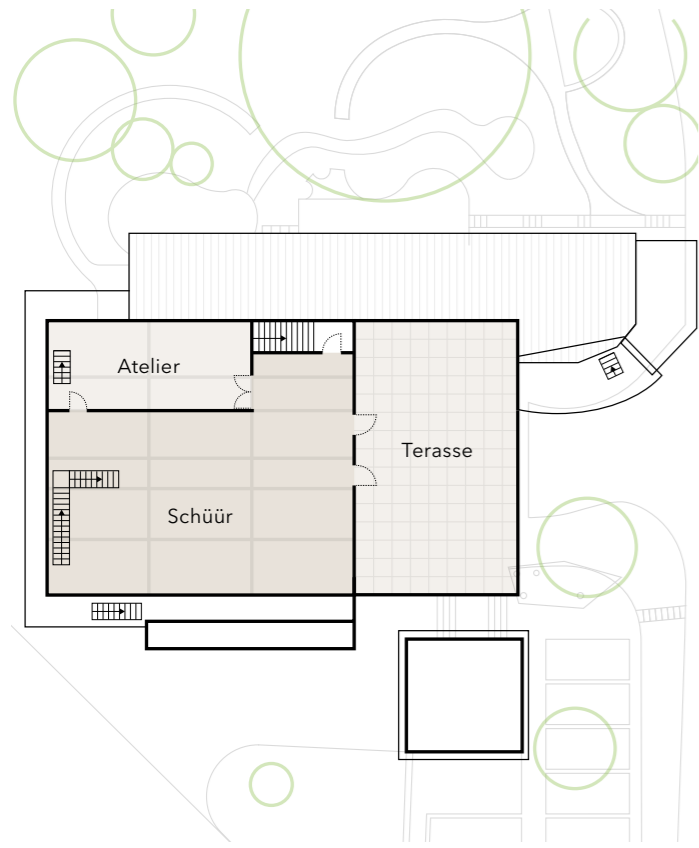
	Seite
Scheune Obergeschoss: Schüür, Atelier und Terrasse	4 / 5
Scheune Erdgeschoss: Kunsthalle und Garten Eden	6 / 7
Mietpreise: Veranstaltungen	8
Mietpreise: Hochzeiten / Zusatzoptionen	9
Mietpreise: Mehrtätige Seminare und Veranstaltungen	10
Catering: Mehrtätige Seminare und Veranstaltungen	11
Catering: Vegetarisches/veganes Angebot	12 / 13
Catering: Getränke / Vereinbarungen	14
Catering: Apéro	16
Catering: Menuvorschläge	17
Deko-Angebot	18 / 19
Unterkünfte	20 / 21



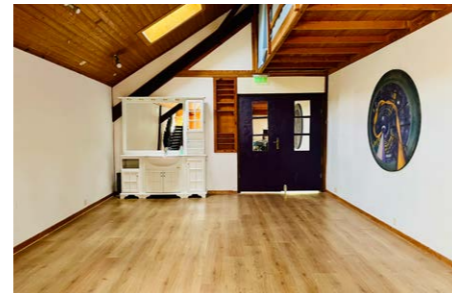
Scheune Obergeschoss

Schüür, Atelier und Terrasse

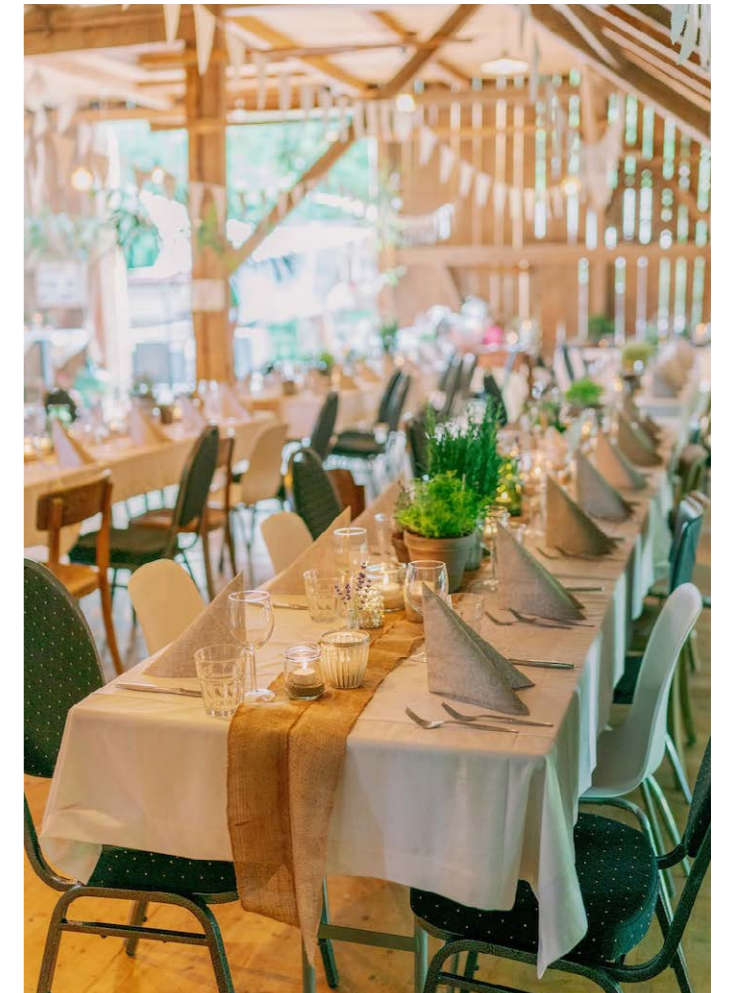
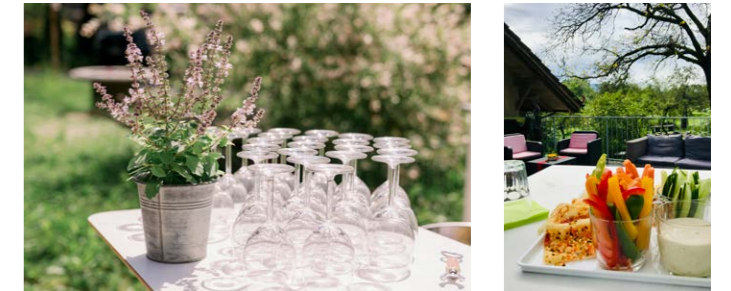
Kapazität	max. 100 Personen
Räume	<ul style="list-style-type: none"> • Grosser Raum «Schüür», ca. 120 m², max. 100 Personen, offen und nicht beheizbar • Kleiner Raum «Atelier», ca. 40 m², max. 20 Personen, beheizbar mit Holzofen • Terrasse im Aussenbereich, ca. 100 m², max. 100 Personen
Lärmbestimmungen	Im grossen Raum und auf der Terrasse dürfen keine laute Musik gespielt werden, Hintergrundmusik ist erlaubt. Im Atelier ist Musik erlaubt, sofern draussen nichts zu hören ist.
Nutzungszeiten	Von 8:00 bis 22:00 Uhr



Schüür



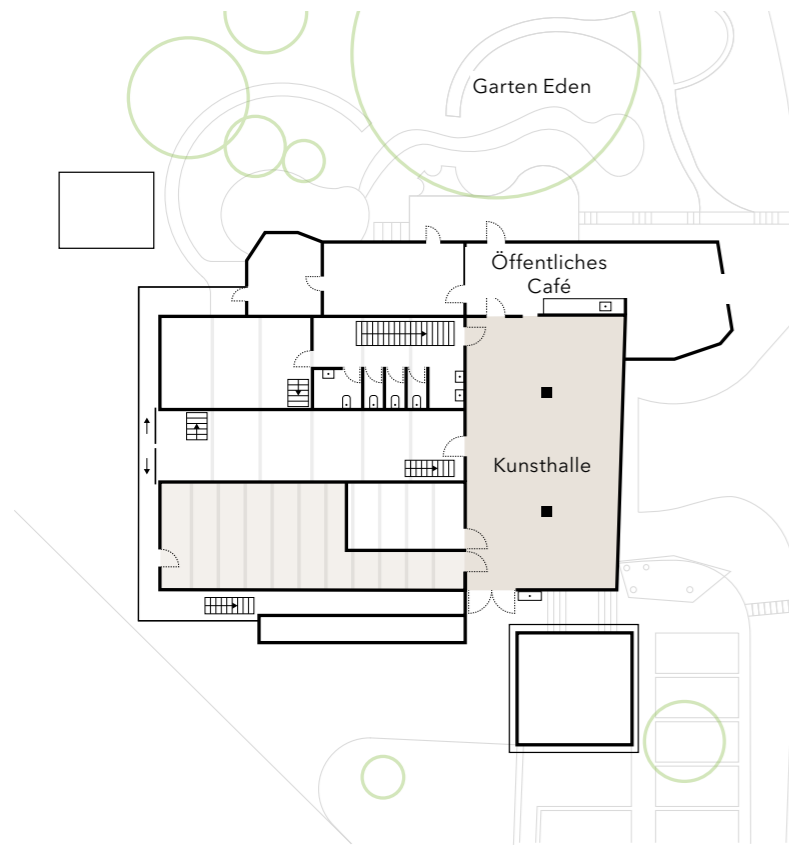
Atelier



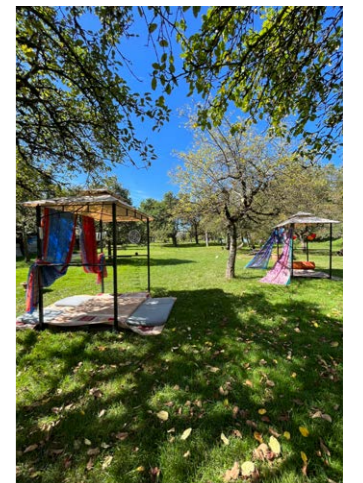
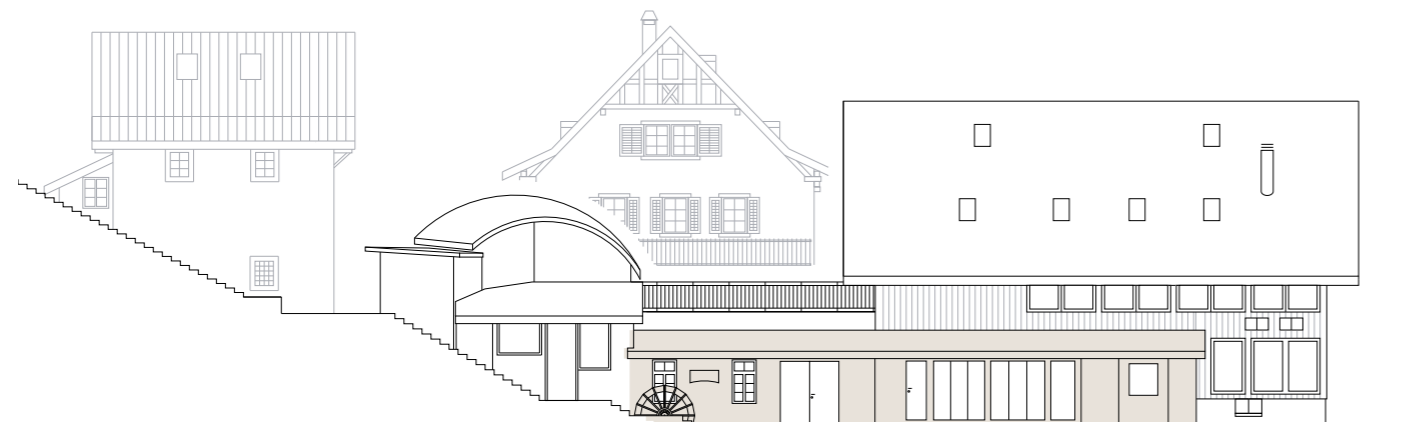
Scheune Erdgeschoss

Kunsthalle und Garten Eden

- Kapazität max. 100 Personen
- Räume
- Grosser Veranstaltungsraum «Kunsthalle», ca. 95 m², max. 100 Personen, nicht beheizbar, aber geschlossen
 - Zugang zu «Garten Eden». Während den Öffnungszeiten des Cafés (Dienstag bis Freitag und Sonntag, jeweils 9:00 - 18:00 Uhr) steht der «Garten Eden» den Café- und Eventbesuchern zur gemeinsamen Nutzung zur Verfügung.
- Lärmbestimmungen Der Raum ist geschlossen und eignet sich daher auch für lautere Aktivitäten, sofern draussen nichts zu hören ist.
- Nutzungszeiten Von 8:00 bis 03:00 Uhr



Kunsthalle



Mietpreise

Veranstaltungen

Hierunter fallen Veranstaltungen wie Geburtstage, Familienfeiern, Vereins- und Unternehmensanlässe, Abdankungen, Workshops und Seminare. Nicht inbegriffen sind öffentliche Veranstaltungen. Bei Interesse kontaktieren Sie uns direkt.

Hauptsaison: Juni bis September

Räumlichkeiten	Dauer ¹	Max. Personen	Mo. - Do. (CHF)	Fr. / So. (CHF)	Samstag (CHF)
Scheune EG oder OG mit zugewiesenem Aussenraum im jeweiligen Stock	bis zu 4 Stunden	30	450.-		
		50	650.-	800.-	
		70	850.-	1000.-	
		100	1150.-	1300.-	
		30	600.-		
	ganzer Tag (8h - 22h)	50	800.-	1200.-	
		70	1000.-	1400.-	
		100	1300.-	1700.-	
		30	1050.-		
		50	1250.-	1400.-	
Scheune EG und OG mit zugewiesenem Aussenraum	bis zu 4 Stunden	70	1450.-	1600.-	
		100	1750.-	1900.-	
		150	2250.-	2400.-	
		30	1200.-		
		50	1400.-	1800.-	2200.-
	ganzer Tag (8h - 22h)	70	1600.-	2000.-	2400.-
		100	1900.-	2300.-	2700.-
		150	2400.-	2800.-	3200.-

Nebensaison: Oktober bis Mai

Räumlichkeiten	Dauer ¹	Max. Personen	Mo.- Do. (CHF)	Fr.- So. (CHF)
Scheune EG oder OG mit zugewiesenem Aussenraum im jeweiligen Stock	bis zu 4 Stunden	30	360.-	480.-
		50	520.-	640.-
		70	680.-	800.-
		100	920.-	1040.-
		150	1320.-	1440.-
	ganzer Tag (8h - 22h)	30	480.-	800.-
		50	640.-	960.-
		70	800.-	1120.-
		100	1040.-	1360.-
		150	1440.-	1760.-
Scheune EG und OG mit zugewiesenem Aussenraum	bis zu 4 Stunden	30	840.-	960.-
		50	1000.-	1120.-
		70	1160.-	1280.-
		100	1400.-	1520.-
		150	1800.-	1920.-
	ganzer Tag (8h - 22h)	30	960.-	1280.-
		50	1120.-	1440.-
		70	1280.-	1600.-
		100	1520.-	1840.-
		150	1920.-	2240.-

¹ inkl. Vorbereitungs- und Aufräumzeit, für Veranstaltungen bis 3:00 Uhr siehe Zusatzoptionen

Hochzeiten

Dieser Tarif gilt für Hochzeiten sowie Veranstaltungen, die Vor- und Nachbereitungszeit benötigen. Die Mietdauer beinhaltet Freitag 12h-22h, Samstag 8h-22h und Sonntag 8h-12h. Der Nachzuschlag kann als Zusatzoption dazu gebucht werden.

Preise gelten für das ganze Jahr

Räumlichkeiten	Max. Personen	Fr. 12 Uhr – So. 12 Uhr (CHF)
Scheune EG und OG mit Aussenraum	70	4200.-
	100	4500.-
	150	5000.-

Im Preis inbegriffen

- Erstbesichtigung und 1h Beratung/Zweitbesichtigung, weitere Beratung/Organisation (auch via Mail/Telefon) nach Aufwand, siehe Zusatzoptionen
- Entsorgung von Abfallsäcken und Recycling
- Diverse Gartenmöbel und Sonnenschirme
- Festbänke (max. 10 Stk.)
- Stühle, diverse Modelle (max. 130 Stk.)
- Stehtische (4 Stk.), diverse Tische gross/klein (7 Stk.)
- Beschriftbare Magnetstellwände (3 Stk.), Flipchart (1 Stk.)
- Beamer
- Musikanlage Kunsthalle
- Parkplätze (Anzahl nach Absprache)

Zusatzoptionen

	Einheit	Preis CHF
Nachzuschlag für Veranstaltung von 22:00 bis 03:00 Uhr (inkl. Aufräumzeit)		450.-
Brennholz zum Grillieren		60.-
Holz für Lagerfeuer		30.-
Gasgrill	Tag	40.-
Musikanlage mobil	Tag	50.-
Holz-Sauna, inkl. Vorheizen & Nachreinigung	3 Stunden	200.-
Raumeinrichtung/-abbau mit 2 Personen	2 Stunden	240.-
Weitere Beratung, Besichtigung, Organisation, Aufsicht	Stunde	60.-
Service für Catering mit 3-4 Personen	Stunde	150.-
Zusatzzeit für Vor-/Nachbereitung, Rabatt auf Listenpreis bei Mindestbelegung		30%

Sämtliche Bestimmungen und Konditionen sind in den AGBs beschrieben.

Mietpreise

Mehrtätige Seminare und Veranstaltungen

Die Mietdauer gilt an jedem Tag von 8:00 bis 22:00 Uhr.

Hauptsaison: Juni bis September

Räumlichkeiten	Dauer in Tage	Max. Personen	nur Wochentags	inkl. Wochenende
Scheune	2	30	840.-	
EG oder OG	3	30	1240.-	
mit zugewiesenem Aussenraum	4	30	1640.-	
im jeweiligen Stock	5	30	2040.-	
	6	30	2440.-	
	2	30	1440.-	2540.-
Scheune	3	30	1840.-	2940.-
EG und OG	4	30	2240.-	3340.-
mit zugewiesenem Aussenraum	5	30	2640.-	3740.-
	6	30	3040.-	4140.-

Nebensaison: Oktober bis Mai

Räumlichkeiten	Dauer in Tage	Max. Personen	nur Wochentags	inkl. Wochenende
Scheune	2	30	670.-	1170.-
EG oder OG	3	30	970.-	1470.-
mit zugewiesenem Aussenraum	4	30	1270.-	1770.-
im jeweiligen Stock	5	30	1570.-	2070.-
	6	30	1870.-	2370.-
	2	30	1270.-	1770.-
Scheune	3	30	1570.-	2070.-
EG und OG	4	30	1870.-	2370.-
mit zugewiesenem Aussenraum	5	30	2170.-	2670.-
	6	30	2470.-	2970.-

Zusatzoptionen

	Preis CHF
Yogamatten (23 Stk.), Yoga-Kissen (10 Stk.), Bodenstühle (8 Stk.), pro Tag	40.-
Aufschalten des Seminars im Veranstaltungskalender auf der Synergy Village Webseite	60.-
Post auf Facebook und Instagram von Synergy Village	100.-

Infos zu „im Preis inbegriffen“ und weitere Zusatzoptionen sind auf Seite 9. Sämtliche Bestimmungen und Konditionen sind in den AGBs beschrieben.

Catering

Mehrtätige Seminare und Veranstaltungen

CHF 70.- pro Person und Tag

- Frühstück, Mittagessen und Abendessen
- Vegetarisches/veganes Menu, exkl. Getränke
- Saison-/Überraschungsmenu von unserem Küchenchef



Catering

Vegetarisches/veganes Angebot

Ab 20 Personen

Damit Ihr Anlass im idyllischen Synergy Village zu einem unvergesslichen Ereignis wird, offerieren wir Ihnen diese vegetarischen, und auf Wunsch veganen, Speisen. Alle Angebote mit einem * können auch für kleinere Anlässe ab 10 Personen angeboten werden. Die Preise gelten jeweils pro Portion. Kinder von 2 bis 12 Jahren erhalten 40% auf die ausgewiesenen Preise. Die Preise verstehen sich ohne Service, welcher als Zusatzoption dazu gebucht werden kann (siehe Seite 9).

Apéro

Knabbereien	
- Chips, Salznüssli usw.	10.-
Frisch vor Ort zubereitet	
- Gyoza japanische Teigtaschen, 5 Stück	10.-
- Momo gefüllt mit Kartoffeln und/oder Erbsen, 5 Stück	12.50
- Frittierte Teigtaschen gefüllt mit Kartoffeln und/oder Erbsen, 4 Stück	16.-
Frisch belegte Brötchen*	
- Hummus, 4 Stück	12.-
- Avocado, 4 Stück	12.-
- Frischkäse, 4 Stück	12.-
- Veganer «Lachs», 4 Stück	12.-
Frisch aus dem Ofen*	
- Blätterteiggebäck, 8 Stück	12.-
- Chäschüechli, 3 Stück	7.50
- Knoblibrot, ½ Baguette	3.50
- Mini Frühlingsrollen, 4 Stück	10.-
- Samosa, 4 Stück	12.-

Kalte Vorspeisen

- Kleiner gemischter Salat	7.-
- Häppchen im Glas: Tomate, Linsen, Couscous, 3 Gläser	9.-
- Gemüse-Sticks mit diversen Saucen (Gurke, Peperoni, Rüebli)*	8.-
- Tomaten-Mozzarella Spiessli und/oder Fruchtspiessli, 5 Stück	12.50
- Käseplatte mit Trauben und Nüssen garniert je 100gr	8.-
- Früchteplatte	6.-

Warme Vorspeisen

Suppen 3 dl*	12.-
- Tomaten	12.-
- Rüebli-Ingwer	12.-
- Saisonale Gemüsesuppe	12.-
- Erbsen-Cappuccino mit Minze	12.-

Salate

- Grüner Salat	10.-
- Tomaten	pro Sorte, jede weitere + 2.-
- Mais	
- Gurken	
- Kartoffeln	
- Randen	
- Bohnen	
- Glasnudelsalat mit Karotten und Gurken	



Hauptspeisen

Asiatisches Buffet*	
- Bami Goreng, gebratenes Nudelgericht	22.-
- Nasi Goreng, gebratenes Reisgericht	22.-
- Saisonales Gemüse an einer Currysauce	22.-
- Süss-scharfes Curry mit Melone	22.-
- Palak Paneer, indischer Frischkäse mit Spinat	22.-
Grillspass	33.-
- Grillkäse	
- Vegi Burger	
- Gemüsespieße, Maiskolben vorgegart, «Baked Patatoes» mit Sauerrahm	
- Hausgemachte Kräuterbutter, Knobli-, Curry-, Kräuter-, & Grillsaucen	
Klassiker*	
- Veganes Rahm Geschnetzeltes mit Rösti oder Croquetten	26.-
- Vegan Gehacktes mit Hörnli	26.-
- Spaghetti mit Sauce nach Wahl	22.-
- Tomaten	pro Sorte, jede weitere + 3.-
- Pesto, Bolognese	

Beilagen

- Brot Ruchbrot, Zwirnbrot, Parisette	6.-
- Reis / Teigwaren	6.-
- Dal, indisches Linsengericht	6.-
- Saisonales Gemüse	6.-
- Gefüllte Tomaten mit Käse Kräuter Knoblauch, 2 Stück	6.-
- Wirsing Päckchen mit Pilzen, 3 Stück	6.-



Dessert

- Apfelkuchen	40.-
- Zitronenkuchen	40.-
- Schokokuchen	40.-
- Diverse Torten auf Anfrage u.a. für Hochzeiten	
- Mini-Desserts, 3 Stück	9.-
- Mousse au Chocolat	pro Sorte, jede weitere + 2.-
- Fruchtsalat	
- Minikuchen	
- Patisserie Überraschung aus der Küche	

Kaffee & Brunch

Vormittagskaffee	8.-
- Kaffee, Tee	
- Gipfeli	
Brunch «Light»	18.-
- Kaffee, Tee, Fruchtsaft	
- Auswahl von verschiedenen Brotsorten inkl. Honig, Konfitüre, Butter	
- Auswahl an Cerealien, Früchte und Nüsse	
- Rühreier / gekochte Eier	
Brunch «Deluxe»	42.-
- Kaffee, Tee, Ovomaltine, Schoggi, Fruchtsaft	
- Auswahl von verschiedenen Brotsorten und Zopf	
- Honig, Nutella, Konfitüre, Butter	
- Auswahl an Cerealien, Porridge, Joghurt, Früchte, Nüsse	
- Humus, veganer Aufschnitt, veganer Rüebli-Lachs	
- Hüttenkäse, Avocado, Käseauswahl, Salatauswahl, Rühreier, gekochte Eier	
- Reis, Rösti, Kichererbsen-Mix, junge Bratkartoffeln, Ofengemüse	
- Apfelkuchen, Schoggikuchen	

Catering

Getränke

Verrechnung nach Konsumation

Softgetränke

- Wasser mit/ohne Kohlensäure, 1L	6.-
- Hofeigener Apfelsaft (nach Verfügbarkeit), 1L	12.-
- Hausgemachter Kräuter Eistee, 1L	10.-
- Vivi Getränke, diverse Sorten, 33cl	5.-
- Red Bull, Dose	6.-

Heissgetränke

- Tee, pro Tasse	4.-
- Kaffee, pro Tasse	4.-

Bier

- Bierspezialitäten, Vintage Sour Beer & Red Ginger 33cl	8.-
- Seebueb Hell, Amber & IPA, 33cl	7.-
- Locher Craftbeer, Mountain Ale, Hazy Climber & Misty Cave, 33cl	5.-
- Appenzeller Biere, Quöllfrisch, Birra da Ris, Panaché, IPA, 33cl	5.-

Wein

Prosecco		
- Prosecco, Italien, Flasche		42.-
Rosé		
- Bio Chlöpfer, Rebhalde aus Stäfa, 75cl		57.-
- Rosé, Rosenberg aus Feldbach, 75cl		40.-
Weisswein		
- Bio Chardonnay, Rebhalde aus Stäfa, 75cl		57.-
- Bio Rauschling, Rebhalde aus Stäfa, 75cl		50.-
- Arneis, Italien, 75cl		40.-
- Riesling x Sylvaner, Rosenberg aus Feldbach, 75cl		37.-
- Federweisser, Rosenberg aus Feldbach, 50cl		21.-
- Laurencia, Rosenberg aus Feldbach, 50cl		18.-
Rotwein		
- Bio Pinot Noir, Rebhalde aus Stäfa, 75cl		41.-
- Bio Blauer Zweigelt, Rebhalde aus Stäfa, 75cl		54.-
- Cuvée Pfäffikon, Rosenberg aus Feldbach, 75cl		55.-
- Pinot Noir, Rosenberg aus Feldbach, 75cl		40.-
- Barbera, Italien, 75cl		40.-

Diverse Vereinbarungen

Bestelltermine: Die Getränke- und Speisebestellungen müssen bis spätestens 10 Arbeitstage vor dem Anlass eingehen. Die definitive Anzahl Personen muss bis spätestens 5 Arbeitstage vor dem Anlass gemeldet werden. Die Angaben gelten als verbindlich und werden entsprechend in Rechnung gestellt.

Allergien: Allfällige Lebensmittelallergien und -intoleranzen müssen frühzeitig mitgeteilt werden.



Catering

Apéro

Ab 10 Personen

Dauer max. 1.5 h
6 Häppchen pro Person

- Tibetische Momo
- Fruchtspiessli
- Blätterteiggebäck
- Diverse belegte Brötchen
- Tomaten-Mozzarella Spiessli

10 bis 20 Personen
ab 20 Personen

25.- / Person
21.- / Person

Apéro Riche

Ab 20 Personen

Dauer max. 3 h
12 Häppchen pro Person

- Tibetische Momo
- Fruchtspiessli
- Blätterteiggebäck
- Diverse belegte Brötchen
- Tomaten-Mozzarella Spiessli
- Verschiedene Häppchen im Glas (Salat, Suppe)
- Knoblibrot
- Frühlingsrollen
- Minidesserts im Glas

ab 20 Personen

42.- / Person

Getränke werden nach Konsum zusätzlich verrechnet



Menu Vorschläge

1

Vorspeise

- Glasnudelsalat mit Karotten und Gurken

Hauptgang

- Gebratenes asiatisches Nudel- oder Reisgericht mit Gemüse und veganem Protein

32.- / Person



2

Vorspeise

- Salat mit Samosa

Hauptgang

- Indisches Curry mit Gemüse inkl. Daal und Palak Paneer (indischer Frischkäse mit Spinat) sowie Reis

33.- / Person



3

Vorspeise

- gemischter Salat

Hauptgang

- Veganes Rahm Geschnezeltes mit Rösti oder Croquetten

33.- / Person



Deko-Angebot

Bankett-Bestuhlung (70-100 Personen)

Traum in Weiss 520.-

- Festbänke & Stühle, weisse Tischtücher, Tischdeko, Gedeck*
- Nach Wahl in Schüür, Kunsthalle, Terrasse oder Garten Eden
- inkl. Aufbau und Abbau von Festbänken & Stühlen

* wird bereitgestellt, wenn Catering über Synergy gebucht wird. Ansonsten wird das Gedeck vom Veranstalter verwendet.

Zusätzlich: Kleine Kräuter-Geschenke 180.-

- Kräuter in Töpfen als Teil der Tischdeko
- Am Schluss können die Kräuter den Gästen als Geschenk mitgegeben werden

Scheune Obergeschoss, «Schüür»

Boho-Style 350.-

- Crème-weisse Tücher als Vorhänge, Macramé-Deko
- Pampasgräser in Ballongläsern, Lichterketten, Laternen und Wimpeln

Oriental-Touch 350.-

- Orientalische Tücher, Deko-Elemente, Lichterketten, Laternen

Scheune Obergeschoss, «Terrasse»

Rustikales Bohemian-Ambiente 350.-

- Fackeln, Feuerschale, Lichterketten, Laternen
- Pampasgräser in Ballongläsern und Macramé-Deko

Scheune Erdgeschoss, «Kunsthalle»

Partytime 350.-

- Ballon-Bogen, Farbe nach Wahl: Gold, Beige oder Blau
- Der Ballon-Bogen kann auch an einem anderen Standort aufgebaut werden, z.B. für eine Zeremonie

Garten Eden

Kleine Oasen aus 1001 Nacht* 200.-

- Pavillons und Sitzcken mit orientalischen Tüchern und Teppichen dekoriert

Romantisches Lichtermeer* 200.-

- Lampions, nach Wahl in Weiss oder Bunt

* kann kombiniert oder einzeln gebucht werden

Grotte (oder Standort nach Wahl)

Zeremonie in der grünen Oase 250.-

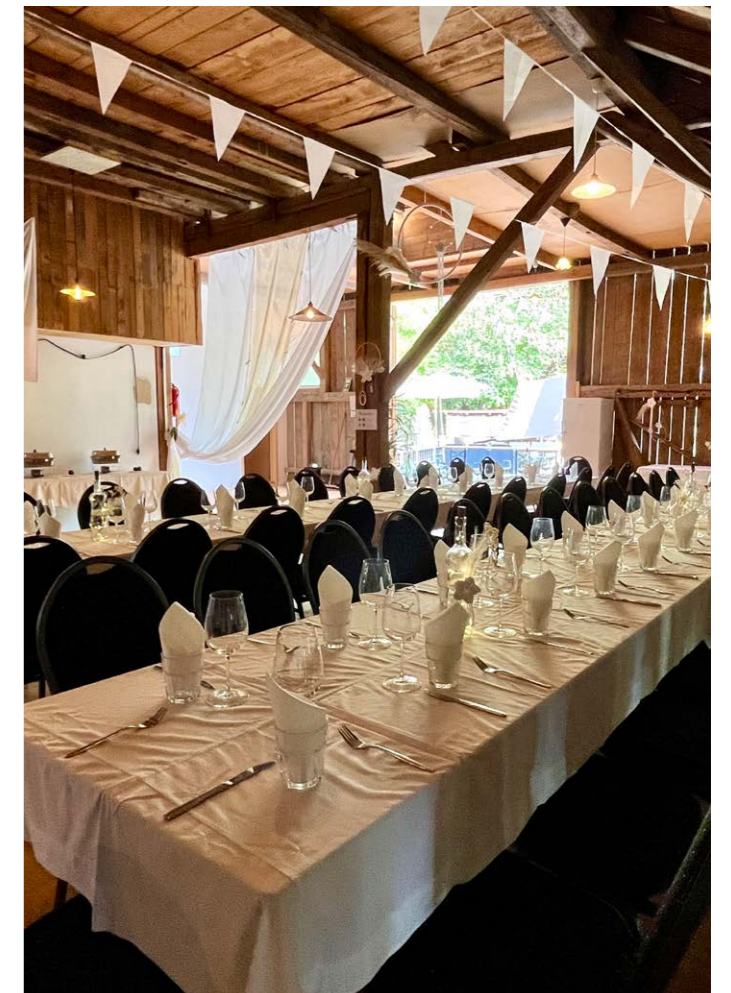
- Macramé-Bogen für Fotos und Zeremonie
- Ballongläser mit Pampasgräsern und Macramé-Deko

Komplettangebot für Hochzeiten 2200.-

- Bankett-Bestuhlung «Traum in Weiss» inkl. Kräuter
- Scheune Obergeschoss «Boho-Style»
- Terrasse «Rustikales Bohemian-Ambiente»
- Kunsthalle «Ballon-Bogen»
- Garten Eden «Kleine Oasen aus 1001 Nacht» und «Romantisches Lichtermeer»
- Grotte «Zeremonie in der grünen Oase»

Allgemeine Bestimmungen

- Der Preis beinhaltet den Auf- und Abbau der Dekoration.
- Sofern nichts anderes angegeben ist, verbleiben die Dekorationsgegenstände im Eigentum von Synergy Village.
- Die Miete der Räumlichkeiten für den Auf- und Abbau der Dekoration ist nicht im Preis enthalten. Es ist erforderlich, dass mindestens ein halber Tag für den Auf- und Abbau zur Verfügung stehen.
- Wir prüfen gerne individuelle Wünsche und erweitern unser Angebot laufend.



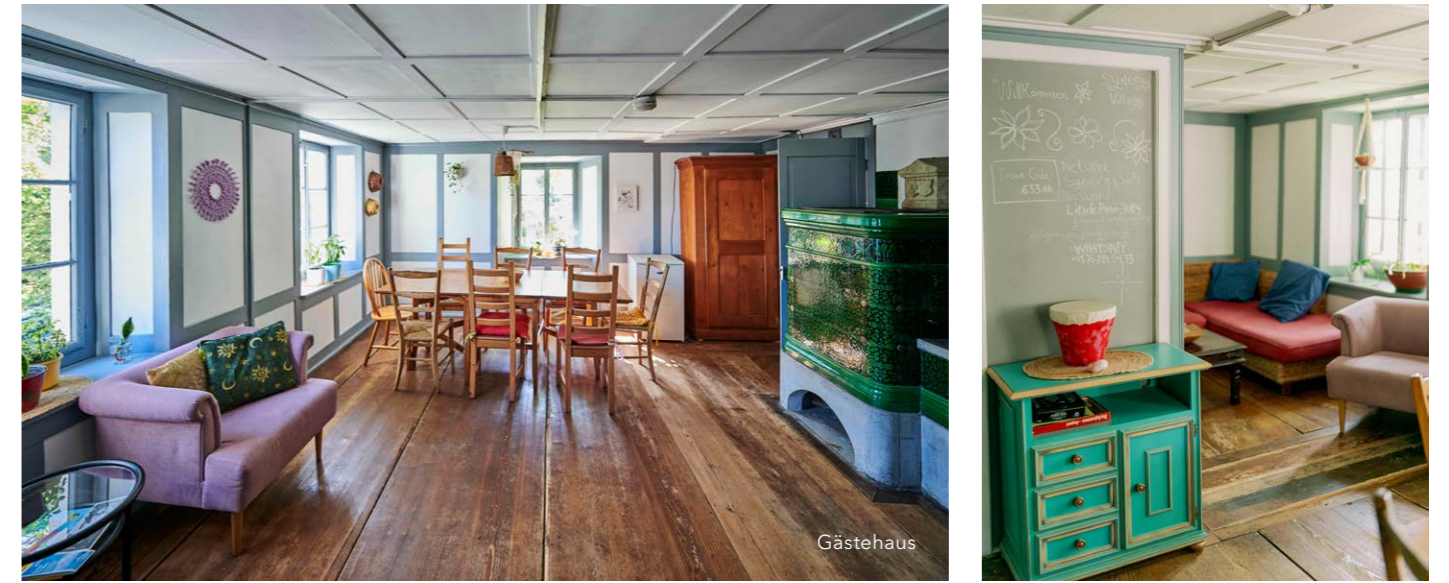


Unterkünfte

Für alle Unterkünfte gilt 2 Nächte (Mindestdauer). Folgende Unterkünfte können zur Event-Location dazu gemietet werden:

- Gruppenhaus für bis zu 16 Personen, verfügbar April bis November. Langzeitrabatt: 10% auf Grundpreis bei Buchungen ab 5 Nächten. Check-in/Check-out von Sonntag bis Freitag. Verfügbarkeiten, Fotos & weitere Infos: www.airbnb.ch/rooms/10286156
- Studio für bis zu 4 Personen, Verfügbarkeiten, Fotos & weitere Infos: www.airbnb.ch/rooms/17583864
- Mehrzweckraum «Atelier» als Matratzenlager für bis zu 5 Personen. Kann nur genutzt werden, wenn das OG der Scheune für die gesamte Dauer der Übernachtung gemietet wird, Preise auf Seite 8/9.
- KREIS-Haus für 2-4 Personen, je nach Saison und Ansprüchen, Fotos & weitere Infos: <https://www.synergy-village.org/product/kreishaus-probewohnen>
- Zeltplatz oder Stellplatz für Wohnwagen/Büssli, als Zusatz zu obigen Unterkünften, sofern diese belegt sind.

Räumlichkeiten	Einheit	Wochentags		
		So. bis Fr. (CHF)	Fr. bis So. (CHF)	
Gruppenhaus	Grundpreis bis 8 Personen	Nacht	450.-	600.-
	Jede weitere Person	Nacht	8.-	8.-
	Reinigungsgebühr, pauschal	Aufenthalt	50.-	50.-
Studio	Grundpreis bis 2 Personen	Nacht	80.-	80.-
	Jede weitere Person	Nacht	8.-	8.-
	Reinigungsgebühr, pauschal	Aufenthalt	15.-	15.-
Kreis-Haus	Grundpreis	Nacht	150.-	150.-
	Reinigungsgebühr, pauschal	Aufenthalt	50.-	50.-
Matratzenlager im «Atelier»	Preis pro Person	Nacht	20.-	20.-
	Zeltplatz/Stellplatz	Nacht	15.-	15.-
Zeltplatz / Stellplatz	Zusätzlich pro Person	Nacht	8.-	8.-





SYNERGY
VILLAGE