

VALLOX KUVUT

Vanhojen Valmet, MUH ja Vallox-liesikupujen vastaavuus



VALLOX
HOME *of* FRESH AIR

Vanhan liesikuvun tyyppikilvestä löytyy kirjainyhdistelmä, jonka perusteella voidaan valita uusi Vallox-liesikupu. Pelkkä tyyppinumero ei kerro kuvun tyyppiä. Leveydet ovat 500 tai 600 mm.

VALLOX
X-Line

VALLOX
Delico

Vanha kupu	Korvaava Vallox X-Line -kupu	Korvaava Vallox Delico -kupu
<p>LS, LM, PTS, PTX, PTXP, PTXPA ja PTC AC -liesikuvut</p> <p>Näillä liesikuvuilla ohjataan (muuntajalla) vaihtovirtapuhaltimella varustettua huippuimuria, ilmanvaihtokonetta, kanavapuhallinta tai ilmalämmityskonetta.</p>	 <p>Vallox X-line PTX -liesikupu</p> <p>Näissä kuvuissa on kiinteä lasi, puhallinnopeuden säätö, On/Off-kytkin, sulkuläppä ja syöttö ilmanvaihtokoneen sähköiselle jälkilämmityspatterille. Mikäli vanha liesikupu on pakkotoiminen, eli siinä ei ole On/Off-kytkintä, se voidaan korvata X-Line PTXP -liesikuvuilla. PTXPA-malleissa on edellisten lisäksi ajastintoinen sulkuläppä. Ne voidaan korvata uusilla X-Line PTXPA -malleilla.</p> <p>LVI-numerot: 7911114 PTX 500 Valkoinen 7911116 PTX 600 Valkoinen 7911118 PTXP 500 Valkoinen 7911120 PTXP 600 Valkoinen 7911126 PTXPA 500 Valkoinen 7911128 PTXPA 600 Valkoinen</p>	 <p>Vallox Delico PTD AC -liesikupu</p> <p>Näissä kuvuissa on sisälle työnnettävä höyrynkeräysosa, puhallinnopeuden säätö, On/Off-kytkin otetaan käyttöön vain tarvittaessa, ajastintoinen sulkuläppä, lämpövahti ja syöttö ilmanvaihtokoneen sähköiselle jälkilämmitysvastukselle.</p> <p>LVI-numerot: 7911299 PTD AC 500 valkoinen 7911300 PTD AC 600 valkoinen 7911301 PTD AC 500 musta 7911303 PTD AC 600 musta</p>
<p>PTXP SC, PTXP MC ja PTC EC -liesikuvut</p> <p>Näillä liesikuvuilla ohjataan (jänniteviestillä 0-10 VDC) tasavirtapuhaltimella (DC tai EC) varustettua huippuimuria, ilmanvaihtokonetta tai kanavapuhallinta.</p>	 <p>Vallox X-Line PTXP MC -liesikupu</p> <p>Näissä kuvuissa on kiinteä lasi, puhallinnopeuden säätö (ei On/Off-kytkintä) ja sulkuläppä. PTXPA SC ja PTXPA MC -malleissa sulkuläppä on ajastintoinen. Nämä kuvut voidaan korvata uusilla X-Line PTXPA MC -malleilla.</p> <p>LVI-numerot: 7911280 PTXP MC 500 valkoinen 7911281 PTXP MC 600 valkoinen 7911282 PTXPA MC 500 valkoinen 7911283 PTXPA MC 600 valkoinen</p>	 <p>Vallox Delico PTD EC -liesikupu</p> <p>Näissä kuvuissa on sisälle työnnettävä höyrynkeräysosa, puhallinnopeuden säätö, ajastintoinen sulkuläppä ja lämpövahti. On/Off-kytkin otetaan käyttöön vain tarvittaessa.</p> <p>LVI-numerot: 7911287 PTD EC 500 valkoinen 7911288 PTD EC 600 valkoinen 7911289 PTD EC 500 musta 7911290 PTD EC 600 musta</p>

Vanha kupu

Korvaava Vallox X-Line -kupu

Korvaava Vallox Delico -kupu

KT, KTS, KTX, KTXR ja KTC -liesikuvut

Nämä kuvut on yleensä liitetty kerrostalon yhteispoistoilmanvaihtoon.



Vallox X-Line KTX -liesikupu

Näissä kuvuissa on kiinteä lasi.

LVI-numerot:

7911110 KTX 500 Valkoinen

7911112 KTX 600 Valkoinen



Vallox Delico KTD -liesikupu

Näissä kuvuissa on sisälle työnnettävä höyrynkeräysosa.

LVI-numerot:

7911295 KTD 500 valkoinen

7911296 KTD 600 valkoinen

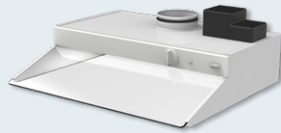
7911297 KTD 500 musta

7911298 KTD 600 musta

Huom! KTX- ja KTD-liesikupua ei saa asentaa ilman yhteiskanavaventtiiliä! Kerrostalokuvun ilmavirta on säädetty liesikuvussa olevalla yhteiskanavaventtiilillä, joka toimii myös savunrajoittimena. Vanhasta liesikuvusta pitää ottaa venttiili kehyksineen irti (niin, että säätöasento ei muutu!) ja asentaa se uuteen kupuun.

KTXA ja KTC A -liesikuvut

Nämä kuvut on liitetty kerrostalon yhteispoistoilmanvaihtoon tai huoneistokohtaiseen ilmanvaihtokoneeseen. Näissä kuvuissa on lieden kärynpoiston tehostus ajastinlappäällä.



Vallox X-Line KTXA -liesikupu

Näissä kuvuissa on kiinteä lasi ja ajastinlappä. Huom! Näitä kupuja ei saa liittää kerrostalon yhteispoistoilmanvaihtoon ilman savunrajoitinta.

LVI-numerot:

7911125 KTXA 500 Valkoinen

7911127 KTXA 600 Valkoinen



Vallox Delico KTD A -liesikupu

Näissä kuvuissa on sisälle työnnettävä höyrynkeräysosa, ajastinlappä ja lämpövahti. Huom! Näitä kupuja ei saa liittää kerrostalon yhteispoistoilmanvaihtoon ilman savunrajoitinta.

LVI-numerot:

7911291 KTD A 500 valkoinen

7911292 KTD A 600 valkoinen

7911293 KTD A 500 musta

7911294 KTD A 600 musta

Vanha kupu

Korvaava Vallox X-Line -kupu

Korvaava Vallox Delico -kupu

KTXEA ja KTC EA -liesikuvut

Nämä kuvut on liitetty kerrostalon yhteispuistoilmanvaihtoon ja näissä kuvuissa on liedien kärynpoiston tehostus ajastinläppällä sekä savunrajoitin.



Vallox X-Line KTXA -liesikupu ja Vallox Savunrajoitin

Näissä kuvuissa on kiinteä lasi ja ajastinläppä.

LVI-numerot:

7911125 KTXA 500 Valkoinen

7911127 KTXA 600 Valkoinen

7911286 Savunrajoitin



Vallox Delico KTD A -liesikupu ja Vallox Savunrajoitin

Näissä kuvuissa on sisälle työnnettävä höyrynkeräysosa, ajastinläppä ja lämpövahti.

LVI-numerot:

7911291 KTD A 500 valkoinen

7911292 KTD A 600 valkoinen

7911293 KTD A 500 musta

7911294 KTD A 600 musta

7911286 Savunrajoitin

Savunrajoitin täyttää yhteiskanavajärjestelmässä vaadittavalle kuristimelle asetetut vaatimukset (max 42 l/s, 100 pa). Uuden liesikuvun ja savunrajoittimen ilmamäärä pitää säätää samaksi kuin vanhassa liesikuvussa liesikuvun läpän ja savunrajoittimessa olevan säätöpellin avulla.

LT, LTX ja LTC -liesituulettimet

Nämä ovat omalla moottorilla varustettuja liesituulettimia.



Vallox X-Line TTXP EC -talotuuletin

TTXP EC -talotuulettimessa on kiinteä lasi, puhallinnopeuden säätö, EC-puhallin ja sulkuläppä. 0-asento aktivoidaan käyttöönottoasennossa. Liesituulettimessä talotuulettimen lähtökaulukset jätetään tulpatuiksi.

LVI-numerot:

7911309 TTXP EC 500 Valkoinen

7911311 TTXP EC 600 Valkoinen



Vallox Delico PTD EC -liesikupu ja Vallox Kanavatuuletin

PTD EC -liesikuvussa on sisälle työnnettävä höyrynkeräysosa, puhallinnopeuden säätö, ajastintoiminen sulkuläppä ja lämpövahti. On/Off-kytkin otetaan käyttöön vain tarvittaessa. Kanavatuulettimessa on EC-puhallin ja se voidaan asentaa liesikuvun yläpuolelle tai esim. keittiön tai pesuhuoneen alakattoon. Liesituulettimessä kanavatuulettimen lähtökaulukset jätetään tulpatuiksi.

LVI-numerot:

7911287 PTD EC 500 valkoinen

7911288 PTD EC 600 valkoinen

7911289 PTD EC 500 musta

7911290 PTD EC 600 musta

7911305 Kanavatuuletin

TT, TTX, TTXP, TTXR,
TTC ja ILMO -talotuulet-
timet

Näissä malleissa on liedien päällä oleva puhallin, joka toimii liedien kätynpoiston lisäksi koko asunnon poistoilmanvaihtolaitteena tai esim. erillisen puulieden kätynpoistona. Talotuulettimen päällä on kolme lähtökaulusta joista keskimmäisestä jäteilma puhalletaan katolle ja reunimmaisiiin on yhdistetty poistoilmakanavat esim. pesuhuoneesta ja WC:stä.



Vallox X-Line TTXP EC -talotuuletin

TTXP EC -talotuulettimessa on kiinteä lasi, puhallinnopeuden säätö, EC-puhallin ja sulkuläppä. Mikäli vanhassa talotuulettimessa on On/Off-kytkin, TTXP EC:n 0-asennon voi aktivoida käyttöönottovaiheessa. Talotuulettimen poistolähtökauluksista toinen voidaan jättää tulpatuksi.

LVI-numerot:

7911309 TTXP EC 500 Valkoinen

7911311 TTXP EC 600 Valkoinen



Vallox Delico PTD EC -liesikupu ja Vallox Kanavatuuletin

PTD EC -liesikuvussa on sisälle työnnettävä höyrynkeräysosa, puhallinnopeuden säätö, ajastintoinen sulkuläppä ja lämpövahti. On/Off-kytkin otetaan käyttöön vain tarvittaessa. Kanavatuulettimessa on EC-puhallin ja se voidaan asentaa liesikuvun yläpuolelle tai esim. keittiön tai pesuhuoneen alakattoon. Kanavatuulettimen lähtökauluksista toinen voidaan jättää tulpatuksi.

LVI-numerot:

7911287 PTD EC 500 valkoinen

7911288 PTD EC 600 valkoinen

7911289 PTD EC 500 musta

7911290 PTD EC 600 musta

7911305 Kanavatuuletin

VALLOX

www.vallox.com

Vallox Oy | Myllykyläntie 9-11 | 32200 LOIMAA