

VALLOX

Modell
Vallox X-Line KTXA

Dokument
D11203

Typ
27983-3

Gäller fr.o.m.
09.11.2020

Uppdaterad
22.03.2024

VALLOX X-Line KTXA

Instruktioner



Spiskåpan Vallox X-Line KTXA lämpar sig som punktsug för spis och som allmän frånluftsventil i köket.

Spiskåpan är utrustad med tidsinställt spjäll.

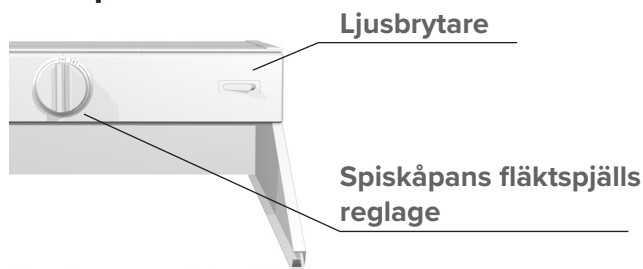
VENTILATIONSSTYRNING

Osuptagningen kan forceras med reglaget på spiskåpan. Genom att hålla spjället öppet uppnås potentialfri kontaktfunktion.

Om Vallox X-Line KTXA kopplas till gemensam frånluft-sventilation i ett flervåningshus, måste Vallox Rökbe-gränsare installeras i anslutning till spiskåpan.

ANVÄNDNING

Frontpanel



Spjällets läge

Vridet till vänster är spjället i stängt läge. I normala fall ska spjället vara stängt, vilket effektiviserar frånluftsfloppet från bostadens övriga rum.

När det är vridet till höger är spjället öppet – när man vill forcera frånluftsfloppet i spiskåpan, till exempel

- när man lagar mat på spisen eller i ugnen
- när köket är under hög belastning, t.ex. när man använder starka rengöringsmedel eller det finns mycket människor i bostaden.

Spiskåpan ljusbrytare

Vippströmbrytaren nedtryckt

- Höger kant nertryckt, ljuset är på.
- Vänster kant nertryckt, ljuset är av.

SERVICE

Håll spiskåpan ren. Torka av de yttre delarna regelbundet med ett mildt rengöringsmedel. Rengör fettfläckar omedelbart. Använd inte nötande eller frätande rengöringsmedel eller material.

Se till att hålla fettfiltret rent för att säkerställa ett tillräckligt frånluftsflopp. Fettfiltret ska rengöras tillräckligt ofta, minst 1–2 gånger i månaden. Rengör fettfiltret med hett vatten och diskmedel eller tvätta det i diskmaskinen.



VARNING

Aggregatet ska inte användas av barn (under 8 år) eller av personer vars sinnen, fysiska egenskaper, psykiska egenskaper eller brist på kunskap och erfarenhet är ett hinder för en trygg användning av aggregatet. Nämnda personer kan använda aggregatet under uppsikt eller enligt anvisningar av en person som ansvarar för deras säkerhet. Barn får inte heller leka med, rengöra eller underhålla aggregatet utan tillsyn.



VARNING

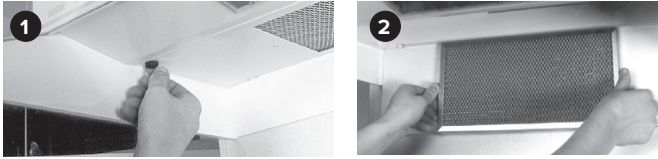
Om ventilationen i bostaden stängs av, förhindras samtidigt ny ren uteluft från att komma in och den smutsiga luften från att föras ut. Orenheter från människor, konstruktioner och marken – exempelvis koldioxid, fukt, lukter, formaldehyd, damm, radon osv. – förstår snabbt rumsluften och orsakar hälsoskador. Alltför mycket fukt kan förstöra byggnadskonstruktioner och leda till svamp- och mögelpåväxt. Därför krävs det i byggnadsföreskrifterna att ventilationen ska vara i drift konstant och dess effekt ställas in efter användarens behov.



OBS!

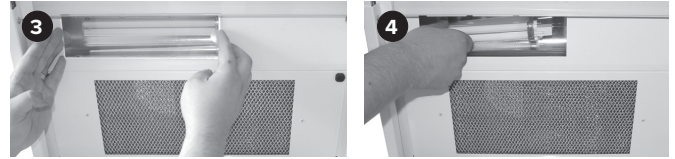
- Fettfiltret måste rengöras regelbundet, annars kan det orsaka risk för brand.
- Spiskåpan utsida kan vara het när spisen eller ugnen används.
- Det är förbjudet att flambara under spiskåpan.
- Följ alltid anvisningarna för justering av ventilationens effekt för att säkerställa att den är tillräcklig.
- Det är viktigt att se till att tilluftsströmmen i rummet är tillräcklig när spiskåpan används samtidigt med andra elektriska apparater.

Ta loss och sätta tillbaka fettfiltret



- Skruva upp snabbkopplingarna på kåpans bottenplatta (bild 1).
- Fäll ner bottenplattan.
- Lossa fettfiltret från hållaren (bild 2).

Byte av lampa



- Ta loss skyddsglasets till lampan genom att skjuta det till vänster (bild 3).
- Ta loss lampan genom att dra den till vänster (bild 4).
- Typ av lampa: G23 LED.

MONTERING

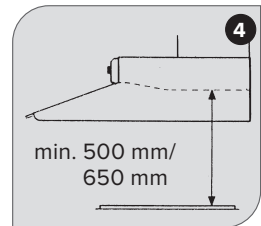
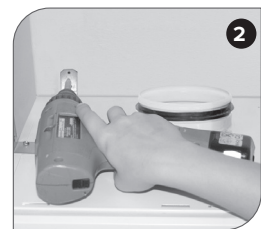
Spiskåpan monteras med tillbehören i förpackningen.

1. Korta av frånluftskanalen som ska anslutas till kåpan (stålspiralkanal 125 mm) så att den är av rätt längd.
2. Fäst vid behov till exempel en Vallox täcklist (2142400 täcklist 500 eller 2142500 täcklist 600) i bakväggen för att täppa till springan.
3. Lyft upp kåpan fast i kanalen.
4. Fäst spiskåpan med fästflikarna på baksidan och på sidorna eller på annat sätt så att kåpan sitter stadigt fast och inte kommer åt att röra sig (bilderna 1, 2 och 3). De fästskruvar som finns bland tillbehören lämpar sig för väggar av trä, spånskiva, cement och sten. Använd lämpliga fästanordningar om fläkten ska monteras på ytor av andra material.
5. Försäkra dig om att frånluftskanalerna är täta.
6. Koppla spiskåpan till elnätet med stickproppen. Kontrollera att stickproppen vid behov kan dras ur.



VARNING

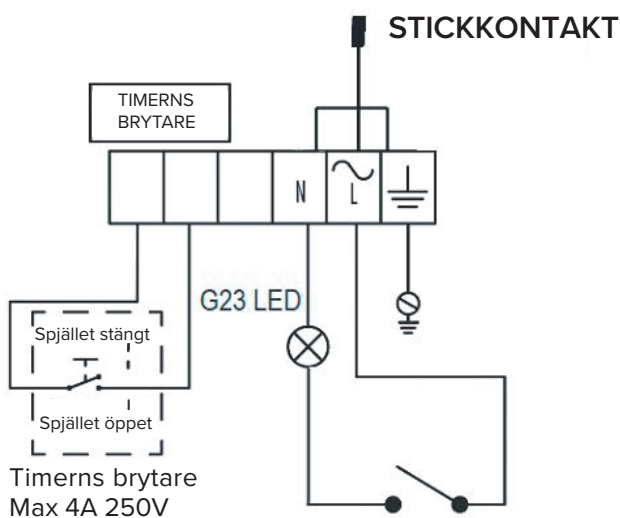
En G23 kompaktlysrör orsakar skada!



OBS!

Minimivståndet från fettfiltrets nedre kant till en elspis är 500 mm, och till en gasspis 650 mm.

Elkoppling



OBS!

- Spiskåpan får inte kopplas till en rökkanal som leder bort rökgaser (t.ex från en braskamin, spis eller kamin som värms upp med ved eller gas).
- Spiskåpan får inte monteras genom sidoskivorna i skåpet.
- Fläktar som styrs via kåpan måste ha motorskydd och de får maximalt ha en effekt på 340 W.
- Föreskrifterna för att leda ut frånluft ska beaktas.

Mätning och justering

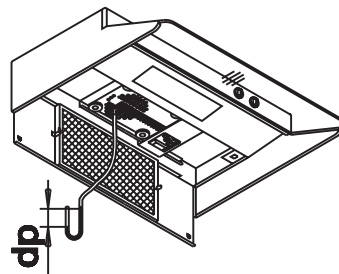
Normal ventilation

Spiskåpens volymflöde mäts när spjället är stängt och justeras vid behov med hjälp av spiskåpens statiska tryckfall och prestandadiagram.

- Mät spiskåpens statiska tryckfall genom att föra mätsonden genom spjällets hål (se bilden).
- Avläs luftens volymflöde från prestandadiagrammet utgående från mätningstrycket och antalet öppna hål i spjället.

Justering:

- Täck över så många hål i spjället som behövs med magnetbandet som följer med spiskåpan.

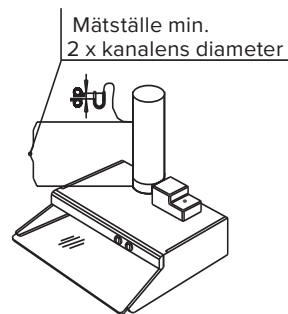


Normal ventilation

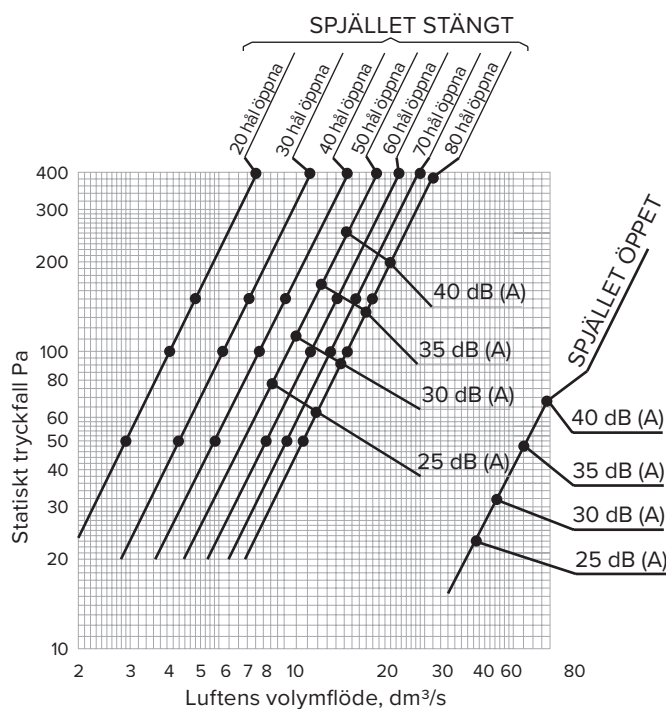
Forcerad ventilation

Spiskåpens volymflöde mäts när spjället är öppet med hjälp av spiskåpens statiska tryckfall och prestandadiagram.

- Mät spiskåpens statiska tryckfall. Mätpunkten ska ligga ovanför spiskåpens stös med 2 x kanalens diameter (se bild).
- Läs av volymflödet med hjälp av mättrycket och prestandadiagrammet (spjället öppet).



Forcerad ventilation



OBS!
Om en Vallox Rökbe­gränsare installerats i anslutning till en Vallox X-Line KTXA-spiskåpa, ska luftflödena regleras enligt rökbe­gränsarens anvisning.

VALLOX

www.vallox.com

Vallox Oy | Myllykyläntie 9-11 | 32200 LOIMAA | FINLAND