

# VENTILATIONSLÖSNINGAR

---

Vallox är proffsens bästa partner



**VALLOX**  
HOME *of* FRESH AIR

# BOSTADSSPECIFIK VENTILATION

## HÖGHUS



*Alternativ 1. Det bostadsspecifika ventilationsaggregatets uteluft tas in via ytterväggen. Också avluften leds ut via väggen, och det behövs ingen gemensam kanal genom hela huset till taket.*

*Vid bostadsspecifik ventilation sköts ventilationen i varje bostad av ett ventilationsaggregat, som kan placeras antingen i bostaden eller till exempel i ett teknikskåp i trapphuset.*

Antalet boende kan variera stort mellan bostäder av samma storlek. Enpersonshushåll klarar sig med mindre ventilation än storfamiljer. De boendes livsrytm kan också variera stort på grund av skiftesarbete och hobbyer. Ventilationseffekten kan sänkas när ingen vistas i bostaden. Ventilationen forceras på grund av matlagning eller dusch endast vid behov, och tack vare inbyggda givare



*Alternativ 2. För varje ventilationsaggregat dras en avlufts kanal till taket. Ett alternativ är att avluften leds ut i en undertrycksatt gemensam kanal.*

automatiskt.

Ventilationsaggregatet kan placeras i bostadens badrum på tvättornet eller toalettstolen, infälld i köksskåpen eller till exempel i ett skåp i tamburen. I nya hus kan man också bygga separata skåp för husteknik, varvid aggregatet kan underhållas direkt från tamburen utan att störa de boende. I hyresobjekt kan man också placera ett

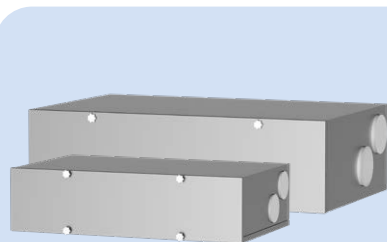
styrdon i skåpet för husteknik, varvid hyresgästen endast styr ventilationslägen via spiskåpan, och givarna sköter resten.

Ventilationen behöver nästan inte alls styras, eftersom ventilationsaggregaten har inbyggda givare som mäter fukt- och koldioxidhalten i frånluften och forcerar ventilationen enligt behov. Den boende kan själv koppla på forceringen av ventilationen, till exempel från bostadens spiskåpa eller en separat kontrollpanel. I hyresobjekt kan man begränsa den boendes möjligheter att styra aggregatet. Aggregatet kan också kopplas till husautomationen.

Bostadsspecifik ventilation är ett brandsäkert system, eftersom ventilationssystemets alla delar finns i en bostad. Då kan inte heller ljud, lukter och rökgaser transporteras från en bostad till en annan.

Tack vare egenskapen med konstant flöde hålls även tryckskillnaderna under kontroll bättre än tidigare. Problem som orsakas av tryckskillnader, såsom att fönstren immas, lukter transporteras från en bostad till en annan eller svårigheter att öppna ytterdörren, är historia.

## VALLOX LÖSNINGAR FÖR BOSTADSSPECIFIK VENTILATION



**Bostadsspecifikt ventilationsaggregat: Vallox TSK Multi 50/80 MV**

*Ventilationslösning för små bostäder, vilken utformats för montering i ett nedsänkt tak.*



**Bostadsspecifikt ventilationsaggregat: MyVallox 51(K) CFi**

*Aggregatet ryms på toaletts-tolen eller med spiskåpa i köksskåpen. Konstantflödet håller alltid luftflödena stabila.*



**Bostadsspecifikt ventilationsaggregat: MyVallox 99 CFi**

*Det tysta och låga aggregatet ryms på tvättornet. Aggregatets egenskap med konstant flöde håller luftflödena i balans i alla förhållanden.*



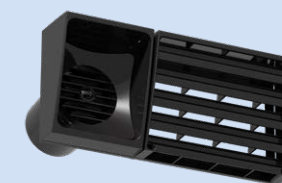
**Reglagekåpor**

*som smälter in i köksskåpen. Tillgänglig med vit eller svart frampanel och en bredd på antingen 500 eller 600. Ventilationsaggregatet kan styras med kåpor.*



**MLV-radiatorer**

*kanalradiatorn som ansluts till jordvärmekretsen effektiviserar värme- och kylåtervinningen genom att överföra jordvärme eller jordkyla till tilluften.*

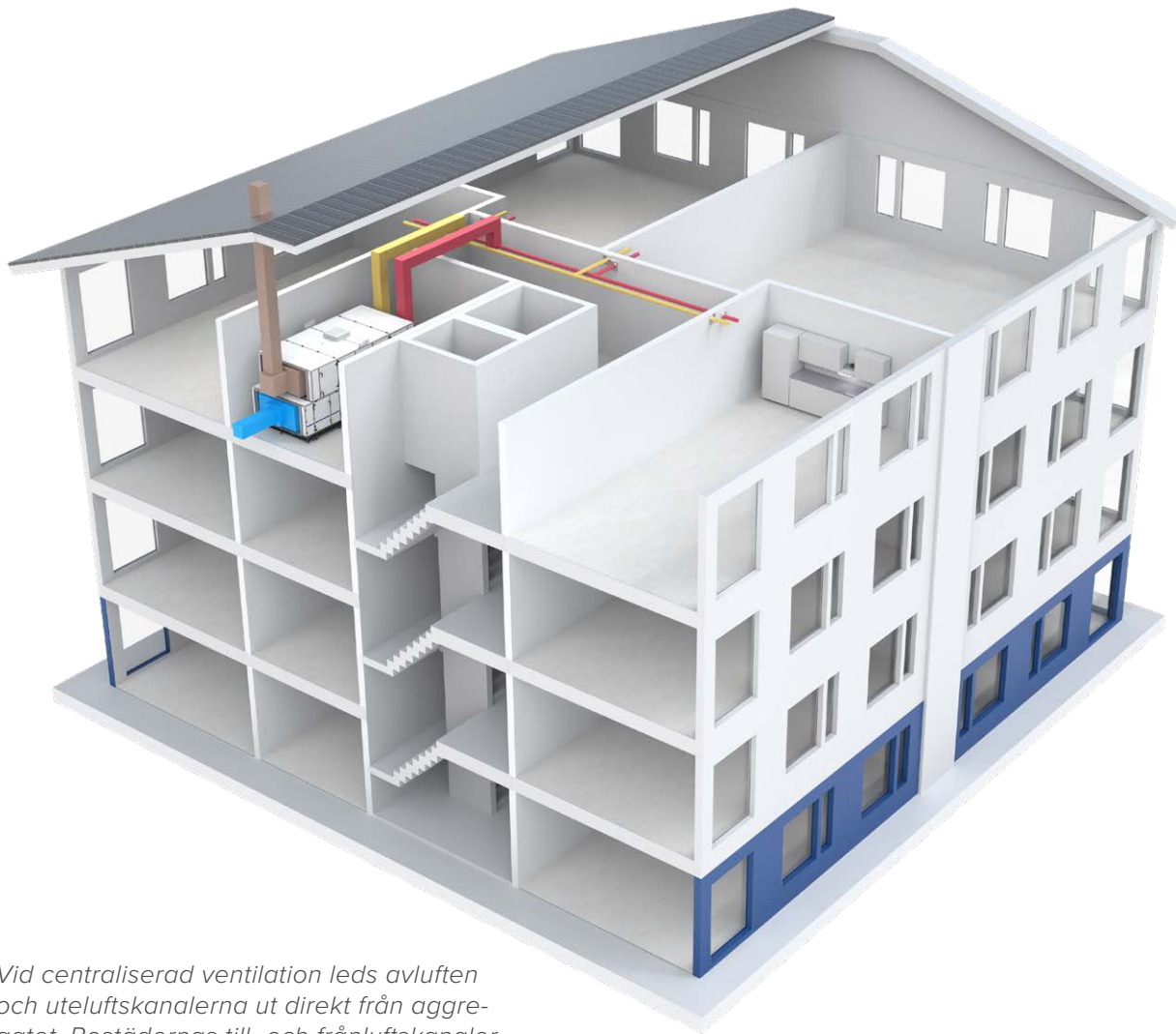


**Vallox Out/In Vario**

*väggdonet för utblåsning och intag av luft gör det möjligt att ta in ersättningsluft och leda ut avluft via väggen. Intagsdelen och utblåsningsdelen för avluft kan installeras på olika väggar.*

# CENTRALISERAD VENTILATION

## HÖGHUS



*Vid centraliserad ventilation leds avluften och uteluftskanalerna ut direkt från aggregatet. Bostädernas till- och frånluftskanaler förenas i maskinrummet.*

*Med centraliserad ventilation kan ventilationen i alla bostäder skötas med ett aggregat. Ventilationsaggregatet placeras i ett separat maskinrum där det fritt kan underhållas utan att störa de boende.*

Vid centraliserad ventilation sköter ett stort ventilationsaggregat ventilationen i husets alla bostäder. Ventilationsaggregatet som är gemensamt för alla bostäder är vanligtvis ganska stort, och det placeras i ett separat maskinrum. Till- och frånluftskanalerna installeras antingen som en gemensam stigningskanal, varvid man för brandsäkerheten måste installera brandspjäll eller alternativt måste kanalerna ledas separat isolerade ända till maskinrummet innan de ansluts till kanaler från andra bostäder.

Centraliserad ventilation är en kostnadseffektiv investering, eftersom det bara behövs ett aggregat och ett maskinrum. Underhållet är också effektivare och billigare i och med att det bara finns ett aggregat att underhålla. De boende i huset besväras inte av underhållsåtgärderna, eftersom man inte behöver gå in i bostäderna. Den boende kan forcera ventilationen vid behov, om det finns en reglagekåpa i bostaden. Ventilationen anpassas därför bättre till de boendes vardag och användningssituationer utan separata justeringsbesök.

De större aggregaten i Vallox Pureo SX-serien som lämpar sig för centraliserad ventilation har en effektiv plattvärmväxlare som inte blandar till- och från-luften. De kan levereras antingen med automatik och tillhörande el- och regleranordningar eller med uttagsplint utan automatik. För aggregaten med sidostötar i Vallox Pureo SX-serien finns omfattande tilläggsutrustning. Aggregaten kan placeras flexibelt, eftersom de har serviceluckor på båda sidorna. Förflyttningen av aggregaten underlättas av att aggregaten kan flyttas i delar.

Vallox Pureo SX-aggregaten har god ljud- och köldisolering: mantelns täthet (L1) och hållfasthet (D1) är av toppklass. Mantelns goda täthet gör också Vallox Pureo-aggregaten tysta. Driftljudet är inte störande även om aggregatet placeras i anslutning till ett arbetsrum eller vardagsrum. I fråga om värmeisolering är Vallox Pureo-aggregaten marknadens bästa – den termiska isoleringen är klass T2 och den termiska köldbryggan klass TB2. Filterklassen för läckageflödet är den tätaste möjliga, det vill säga F9.

Vid brand håller brandgasfläktarna utrymningsvägen rökfri och de finns också i Vallox sortiment av Helios-fläktar.

## VALLOX LÖSNINGAR FÖR BOSTADSSPECIFIK VENTILATION



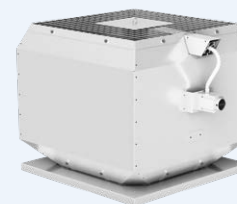
### Vallox Pureo SX -luftbehandlingsaggregat

luftbehandlingsaggregaten med sidostötar som är utrustade med plattvärmväxlare lämpar sig för ventilation i bostäder.



### Spiskåpor

Spiskåpor som kopplas till det gemensamma frånluftssystemet och som smälter in i köksskåpen. Tillgänglig med vit eller svart frampanel och en bredd på antingen 500 eller 600 mm.



### Brandgasfläktar

Vallox importerar Helios Brandgasfläktar till Finland med ensamrätt. Bekanta dig med sortimentet.

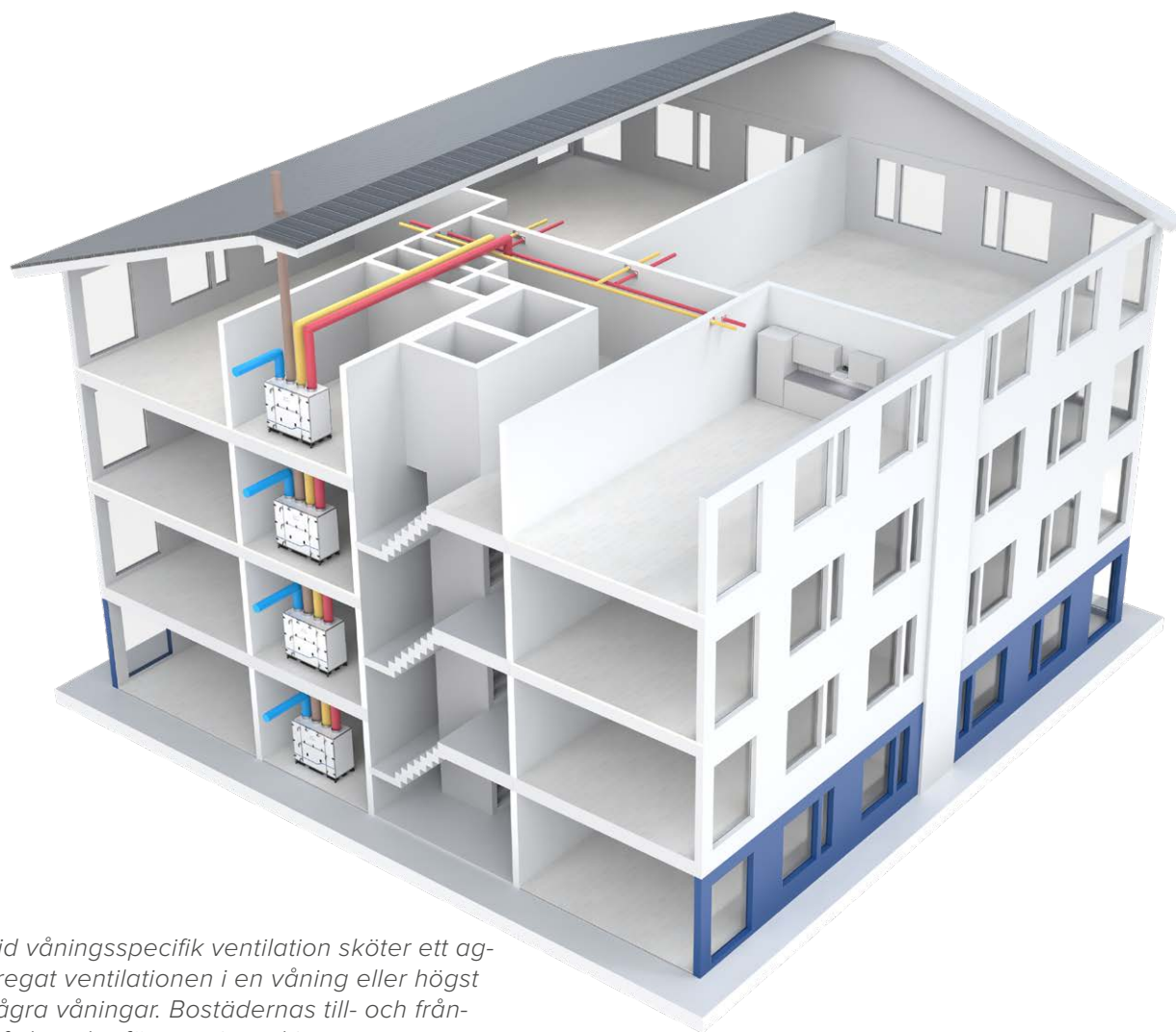


### Inställningsspjäll

Med inställningsspjället kan du balansera och kompensera spiskåpens forcering och det undertryck som orsakas av den allmänna frånluftsfunktionen.

# VÅNINGSSPECIFIK VENTILATION

## HÖGHUS



*Vid våningsspecifik ventilation sköter ett aggregat ventilationen i en våning eller högst några våningar. Bostädernas till- och frånluftskanaler förenas i maskinrummet.*

*Vid våningsspecifik ventilation kan man med ett aggregat sköta ventilationen i en våning eller högst några våningar. Behovet av utrymme för ett våningsspecifik maskinrum är måttligt.*

Vid våningsspecifik ventilation sköter ett aggregat ventilationen i bostäderna på en eller flera våningar. Aggregatet placeras vanligtvis i ett maskinrum eller ett skåp där det kan underhållas från trapphuset och inte är synligt för de boende.

Till- och frånluftskanalerna kan genomföras i en gemensam stigningskanal, varvid man måste installera brandspjäll för brandsäkerheten. Alternativt kan man undvika schakt som går genom flera våningar genom att ta in tilluften och blåsa ut frånluften via ytterväggen.

Vid våningsspecifik ventilation är det lättare att hålla tryckförhållandena under kontroll än vid centraliserad ventilation, i synnerhet i höga byggnader. Det behövs flera maskinrum, men utrymmet de kräver är måttligare. De boende i huset besväras inte av underhållsåtgärderna, eftersom man inte behöver gå in i bostäderna. Den boende kan forcera ventilationen vid behov, om det finns en reglagekåpa i bostaden. På så sätt fungerar ventilationen normalt

i bakgrunden, men den boende kan ändå tillfälligt påverka luftflödet till exempel vid matlagning eller bastubad.

De mindre aggregaten i Vallox Pureo SX-serien som lämpar sig för våningsspecifik ventilation har en effektiv plattvärmväxlare som inte blandar till- och frånluften. De kan levereras antingen med automatik och tillhörande el- och regleranordningar eller med uttagsplint utan automatik. Det finns tilläggsutrustning tillgänglig för aggregaten med sidostötar i Vallox Pureo SX-serien och aggregaten kan placeras flexibelt tack vare att det finns serviceluckor på båda sidorna.

Vallox Pureo-luftbehandlingsaggregaten har god ljud- och köldisolering: mantelns täthet (L1) och hållfasthet (D1) är av toppklass. Mantelns goda täthet gör också Vallox Pureo-aggregaten tysta. Driftljudet är inte störande även om aggregatet placeras i anslutning till ett arbetsrum eller vardagsrum. I fråga om värmeisolering är Vallox Pureo-aggregaten marknads bästa – den termiska isoleringen är klass T2 och den termiska köldbryggan klass TB2. Filterklassen för läckageflödet är den tätaste möjliga, det vill säga F9.

Vid brand håller brandgasfläktarna utrymningsvägen rökfri och de finns i Vallox sortiment av Helios-fläktar.

## VALLOX LÖSNINGAR FÖR VÅNINGSSPECIFIK VENTILATION



### Vallox Pureo TX 350 -luftbehandlingsaggregat

luftbehandlingsaggregaten med topputgång som är utrustade med plattvärmväxlare lämpar sig för ventilation i bostäder...



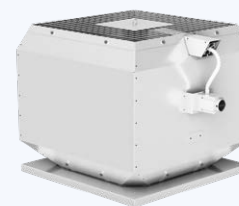
### Vallox Pureo TX 500 -luftbehandlingsaggregat

luftbehandlingsaggregaten med topputgång som är utrustade med plattvärmväxlare lämpar sig för ventilation i bostäder...



### Spiskåpor

Spiskåpor som kopplas till det gemensamma frånluftssystemet och som smälter in i köksskåpen. Tillgänglig med vit eller svart frampanel och en bredd på antingen 500 eller 600.



### Brandgasfläktar

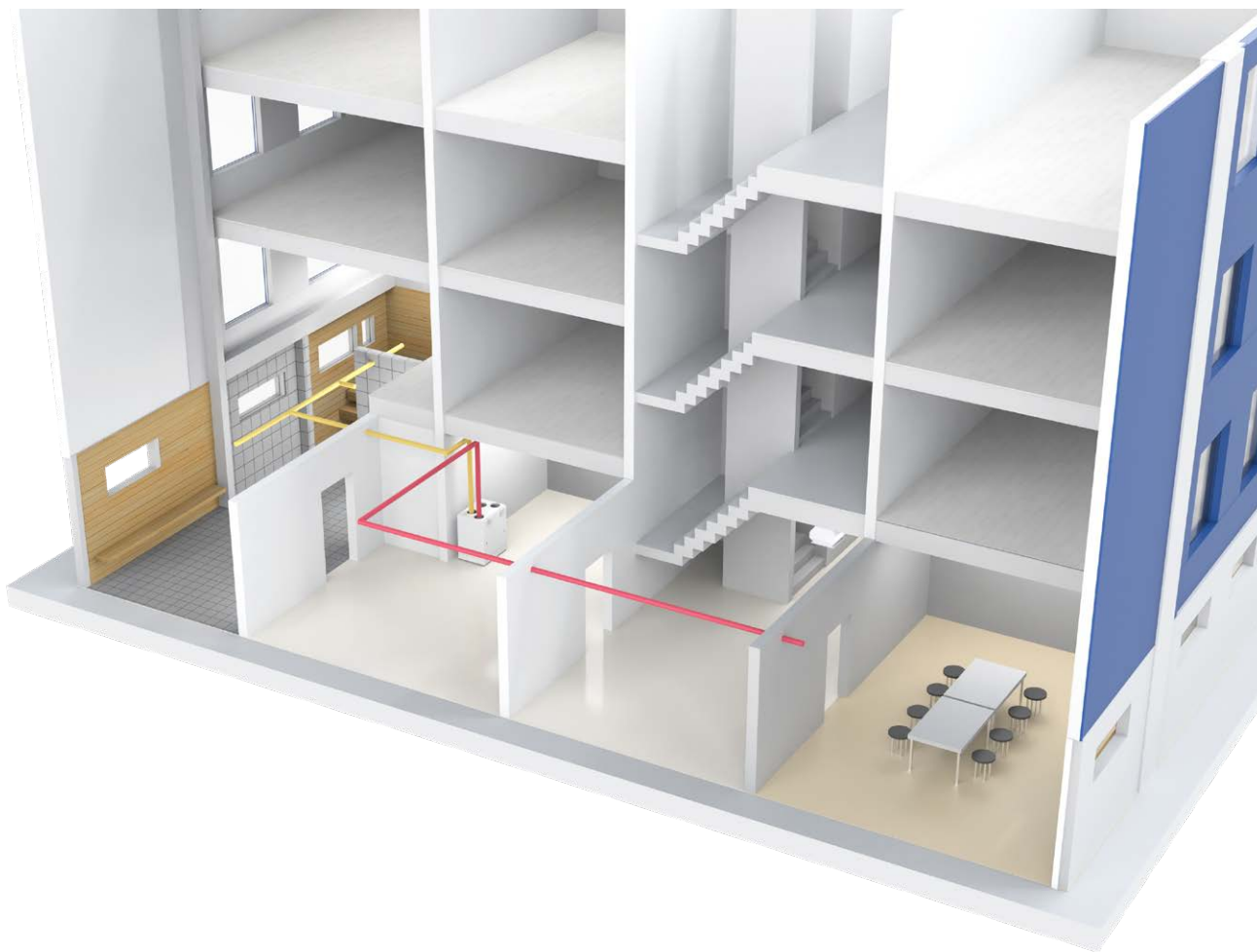
Vallox importerar Helios Brandgasfläktar till Finland med ensamrätt. Bekanta dig med sortimentet.



### Inställningsspjäll

Med inställningsspjället kan du balansera och kompensera spiskåpens forcering och det undertryck som orsakas av den allmänna frånluftsfunktionen.

# GEMENSAMMA UTRYMMEN OCH AFFÄRSLOKALER



*Ventilationen i gemensamma utrymmen kan skötas med ett separat ventilationsaggregat. Aggregatet kan förses med t.ex. givare som mäter luftkvaliteten, varvid ventilationen forceras automatiskt t.ex. när fukthalten höjs.*

*Gemensamma utrymmen i höghus, såsom trapphus, förråd och bastuutrymmen och klubbrum kräver ventilation som planerats för ändamålet. Ventilation med givare är ett ekonomiskt alternativ, eftersom den säkerställer ändamålsenlig användning.*

Husbolagets klubbrum och bastuutrymmen drar nytta av rumsspecifik ventilation, eftersom ingen aktivt behöver justera ventilationen. Ventilationsaggregatets inbyggda fukt- och koldioxidgivare ser till att ventilationen forceras automatiskt. Ventilationsaggregatet kan också installeras i ett gammalt hus, eftersom kanalerna kan kopplas till Vallox Vario Out/In-kombivägghuv för utblåsning och intag av luft.

De nyaste ventilationsaggregaten som är försedda med en konstantflödesfläkt håller luftflödena på den inställda nivån under alla förhållanden. Till exempel MyVallox 149 CFi och MyVallox 245 CFi, vars maximala luftmängder är 145–226 l/s, lämpar sig för ventilationen i gemensamma utrymmen.

Aggregaten i Vallox Pureo-serien lämpar sig för ventilationen i större gemensamma utrymmen och affärslokaler, och även dessa kan vid behov förses med automatik. Vallox Pureo-modellerna finns också tillgängliga med uttagssplint.

## VALLOX LÖSNINGAR FÖR GEMENSAMMA UTRYMMEN

Vallox Pureo-luftbehandlingsaggregaten har tre serier: SX- och TX-serierna är aggregat med plattvärmväxlare, som inte blandar från- och tilluften. Aggregaten i SR-serien har en roterande värmväxlare, som återför en del av luftfuktigheten till inomhusluften.

I affärslokaler på gatunivån i ett höghus är ventilationen sin egen helhet, och om det planerats till exempel restaurangverksamhet i lokalerna behövs det utöver grundventileringen också värmebesändig fläktar, som finns tillgängliga i Helios by Vallox-sortimentet. För grundventileringen kan man beroende på lokalens storlek ta i bruk antingen ett MyVallox 245 CFi-aggregat eller någon av luftbehandlingsaggregaten i Vallox Pureo-serien.



### **Vallox Pureo SX -luftbehandlingsaggregat**

är luftbehandlingsaggregat med topputgång som är utrustade med plattvärmväxlare och som lämpar sig för ventilation i bostäder.



### **Vallox Pureo SR -luftbehandlingsaggregat**

är roterande aggregat, som återför en del av fuktigheten till rummet.



### **Vallox Pureo TX -luftbehandlingsaggregat**

är luftbehandlingsaggregat som är utrustade med plattvärmväxlare och som lämpar sig för ventilation i bostäder. Dessas kanalstoser ligger upptill.



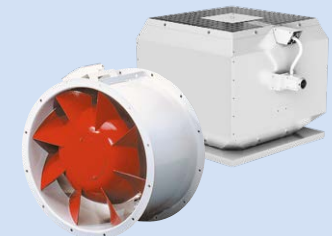
### **Ventilationsaggregat**

är ett utmärkt val till exempel för ventilationen i husbolagets bastu eller konferensrum och separata affärslokaler, eftersom de forcerar ventilationen automatiskt med hjälp av sina givare.



### **Vallox Exxeo-takfläktarna**

lämpar sig för lösningar med utblåsning via separata kanaler eller rumsspecifik utblåsning. De möjliggör effektiv ledning av frånluften till yttertaket utan långa kanaler.

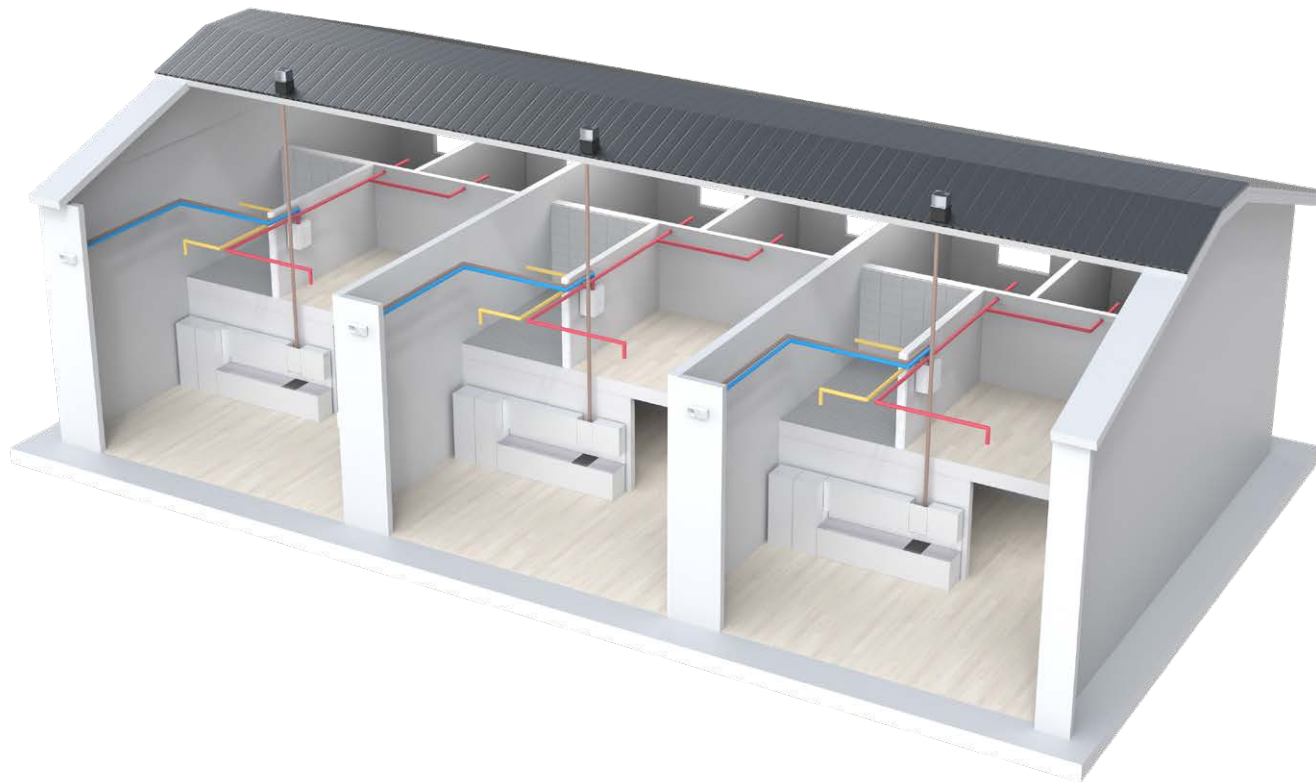


### **Fläktar**

för specialbehov finns i Helios by Vallox-sortimentet. Sortimentet omfattar bl.a. kanalfläktar, brandgasfläktar och fläktar som tål ständig värme.

# BOSTADSSPECIFIK VENTILATION

## RADHUS OCH PARHUS



*I det bostadsspecifika ventilationssystemet för radhus finns alla kanaler i en bostad.*

*Ventilationen i radhusbostäder och parhusbostäder planeras separat för varje bostad. Beroende på bostadens storlek kan ventilationsaggregatet placeras antingen i badrummet, köket, ett separat utrymme för husteknik eller till exempel i tamburen bakom skjutdörrar.*

Nya husbolag har ofta ett bostadsspecifikt ventilationsaggregat med styrning via spiskåpa. Ventilationsaggregatet kan placeras i badrummet, infällt i skåpen i tamburen eller grovköket eller i mindre bostäder till och med i köksskåpen. Även separata tekniska utrymmen är möjliga.

Radhusbostäder är ofta ägda bostäder, varvid de boende kan välja en separat kontrollpanel i stället

för styrning via spiskåpa för att kontrollera ventilationen i sin bostad enligt behov.

Inställningarna för ett bostadsspecifikt ventilationsaggregat kan justeras enligt de boendes preferenser bl.a. genom att justera tilluftens temperatur och genom att med hjälp av en veckotimer ställa in ventilationen så att den fungerar optimalt enligt familjens normala livsrytm. Ventilationsaggregatens

inbyggda givare reagerar dessutom på avvikande situationer och forcerar vid behov ventilationen baserat på inomhusluftens fukt- eller koldioxidhalt.

Modernisering av ventilationen i gamla hus kan lätt genomföras med bostadsspecifika ventilationsaggregat. När gammal frånluftsventilation ersätts med tillufts- och frånluftsventilation med värmeåtervinning kan till exempel fönster och dörrar bytas ut mot tätare, och ventiler för ersättningsluft som orsakar en känsla av drag kan täppas till utan att inomhusluften och konstruktionerna blir lidande.

Särskilt i saneringsobjekt har det utrymme som ventilationen kräver ofta inte beaktats. I sådana fall är lösningen den kompakta och böjliga Vallox BlueSky-ventilationskanalen, som diskret kan kapslas in i t.ex. ett nedsänkt tak i tamburen. En gammal kombination av spiskåpa/takfläkt kan ersättas med en kombination av en reglagekåpa och Vallox kanalfläkt.

## VALLOX LÖSNINGAR FÖR VENTILATION I RAD- OCH PARHUS



### **Bostadsspecifika ventilationsaggregat**

*för små och stora bostäder. De nyaste aggregaten har en egenskap med konstant flöde som håller luftflödena i balans under alla förhållanden.*



### **Reglagekåpor**

*som smälter in i köksskåpen. Tillgänglig med vit eller svart frampanel och en bredd på antingen 500 eller 600. Ventilationsaggregatet kan styras med kåpor.*



### **Kanalfläkten**

*omvandlar reglagekåpan till en spisfläkt med egen motor som effektivt avlägsnar os och lukter från köket.*



### **MLV-radiatorer**

*kanalradiatorn som ansluts till jordvärmekretsen effektiviserar värme- och kylåtervinningen genom att överföra jordvärme eller jordkyla till tilluften.*



### **Vallox BlueSky**

*-luftfördelningssystemet består av ett böjligt rör och alla nödvändiga delar...*



### **Vallox Exxeo-takfläktar**

*lämpar sig för lösningar med utblåsning via separata kanaler eller rumsspecifik utblåsning. De möjliggör effektiv ledning av frånluften till yttertaget utan långa kanaler.*

# SKOLOR, DAGHEM OCH KONTOR



*En stor del av skolornas utrymmen används under dagarna, medan utrymmena på kvällarna används av hobbygrupper. Ett ventilationssystem som lämpar sig för variationer i användningsgraden har givare som mäter inomhusluftens kvalitet och som vid behov forcerar ventilationen så att eleverna hålls alerta under hela lektionen. Hos Vallox hittar du också lösningar för särskild avledning, t.ex. i samband med utrymmen för teknisk slöjd eller kemi.*

*Skolor, daghem och olika arbetsplatser står tomma en stor del av dygnet. Den mest energieffektiva lösningen är att bygga antingen tidsinställd ventilation eller ventilation som automatiskt reagerar på användningsgraden med hjälp av givare*

I skolor varierar klassrummens användningsgrad dagligen och på kvällarna används endast en liten del av utrymmena. På nätterna står skolan tom. Samma gäller kontor, arbetsrum och konferensutrymmen, vars användningsgrad varierar mycket, i synnerhet i och med att distansarbete har blivit vanligare.

Det lönar sig inte att ha ventilationen på full effekt när lokalerna står tomma. Vid rumsspecifik venti-

lation reagerar ventilationsaggregatets inbyggda givare på förhöjda koldioxidhalter och forcerar vid behov ventilationen för att hålla rummets användare pigga och alerta.

Ventilationen i utrymmen på några tiotals kvadratmeter upp till några hundratals kvadratmeter kan skötas med hjälp av MyVallox-ventilationsaggregat. Deras nyaste CFI-modeller har konstantflödesfläktar

## VALLOX-PRODUKTER FÖR VENTILATIONEN I VERKSAMHETSLOKALER

som säkerställer ventilation av jämn kvalitet under alla förhållanden, även på blåsiga byggplatser.

Aggregaten i Vallox Pureo-serien är lämpliga ventilationslösningar för större utrymmen. Dessa finns tillgängliga i tre serier: SX- och TX-serierna är aggregat med plattvärmväxlare, som inte blandar från- och tilluften. Aggregaten i SR-serien har en roterande värmväxlare, som återför en del av luftfuktigheten till inomhusluften. Tack vare aggregatens stilrena utformning kan de placeras på synliga ställen, varvid det inte behövs separata maskinrum.

Vallox Pureo-luftbehandlingsaggregaten har god ljud- och köldisolering: mantelns täthet (L1) och hållfasthet (D1) är av toppklass. Mantelns goda täthet gör också Vallox Pureo-aggregaten tysta. Driftljudet är inte störande även om aggregatet placeras i anslutning till ett arbetsrum eller vardagsrum. I fråga om värmeisolering är Vallox Pureo-aggregaten marknadens bästa – den termiska isoleringen är klass T2 och den termiska köldbryggan klass TB2. Filterklassen för läckageflödet är den tätaste möjliga, det vill säga F9.

Separat utsug, såsom dragskåp i kemiklasser, hyllings- och svetsningsställen i utrymmen för teknisk slöjd, fettkanaler i kök, områden där man arbetar med målfärger eller lösningsmedel samt avfallsutrymmen, kan skötas med separata fläktar i Helios by Vallox-sortimentet. Även brandgasfläktar, ATEX-klasse fläktar, T120-värmeklassade takfläktar samt axialfläktar som är utformade för att tåla ständig värme och krävande användningsobjekt lämpar sig för dessa objekt.



### **Vallox Pureo SX -luftbehandlingsaggregaten**

är luftbehandlingsaggregat med topputgång som är utrustade med plattvärmväxlare och som lämpar sig för ventilation i bostäder.



### **Vallox Pureo SR -luftbehandlingsaggregaten**

är roterande aggregat, som återför en del av fuktigheten till rummet.



### **Vallox Pureo TX -luftbehandlingsaggregat**

är luftbehandlingsaggregat som är utrustade med plattvärmväxlare och som lämpar sig för ventilation i bostäder. Dessas kanalstoser ligger upptill.



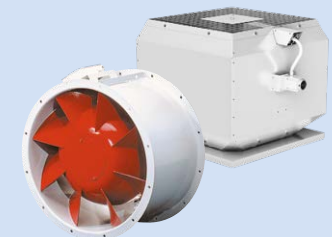
### **Rumsspecifika ventilationsaggregat**

gör det möjligt att anpassa ventilationen enligt behov, t.ex. i klassrum, kafferum osv. Inbyggda givare sköter forceeringen vid behov.



### **Vallox Exxeeo-takfläktar**

lämpar sig för lösningar med utblåsning via separata kanaler eller rumsspecifik utblåsning. De möjliggör effektiv ledning av frånluften till yttertaket utan långa kanaler.



### **Fläktar**

för specialbehov finns i Helios by Vallox-sortimentet. Sortimentet omfattar bl.a. kanalfläktar, brandgasfläktar och fläktar som tål ständig värme.

# RESTAURANGER



I restaurangkök behövs fläktar som tål ständigt höga temperaturer. Sådana finns t.ex. i Helios by Vallox-sortimentet. Restaurangsalen hålls fräsch med hjälp av ett Vallox Pureo-luftbehandlingsaggregat.

Utöver grundventilationen behöver restauranger punktutsugning, såsom fläktar som tål ständig värme.

De värmebeständiga Helios T120-fläktarna lämpar sig för restaurangers separata utsug och ventilation i fettkanaler, när man vill leda frånluften direkt till yttertaget utan omfattande kanalsystem eller ett separat maskinrum.

Det omfattande Vallox Exxeo-sortimentet erbjuder alternativ för separat utsug och de kan försees med automatiska styrsätt, såsom fukt-, tids- eller tryckstyrning.

## VALLOX LÖSNINGAR FÖR RESTAURANGER



### Värmebeständig fläkt T120

Helios T120-modellerna är särskilt utformade för fettkanalutsug i professionella kök, och de tål en ständig temperatur på +120 °C och ett luftflöde som innehåller fettpartiklar. De uppfyller säkerhets- och prestationskraven som ställts på köksutsug, och deras konstruktion säkerställer tillförlitlig funktion även i krävande användningsförhållanden.



### Vallox Pureo TX-luftbehandlingsaggregat

är luftbehandlingsaggregat som är utrustade med plattvärmväxlare och som lämpar sig för ventilation i bostäder. Deras kanalstoser ligger upptill.



### Vallox Exxeo-takfläkt

är en kompakt och lättinstallerad lösning för till exempel personalutrymmen, lagerutrymmen och andra rumsspecifika utsug.

# INDUSTRIFASTIGHETER



Ventilationen i olika verksamhetslokaler kan utrustas enligt behov. Vallox har ett omfattande sortiment med takfläktar och fläktar, även för separat utsug. Ventilationsaggregaten lämpar sig för ventilation i personalutrymmen, och luftbehandlingsaggregaten kan sköta ventilationen även i större utrymmen

I Vallox sortiment hittar du utöver grundventilation även olika fläktar och takfläktar för behov av alla slag.

Vallox Pureo-serien omfattar luftbehandlingsaggregat upp till 4500 l/s. Punktutsugning kan genomföras med hjälp av det omfattande sortimentet Vallox Exxeo-takfläktar. Sortimentet kompletteras av fläktar och takfläktar i Helios by Vallox-serien. Dessa omfattar även fläktar för specialbehov, såsom ATEX-fläktar, brandgasfläktar, kanalfläktar och fläktar som tål ständig värme och tilläggsutrustning till dessa.

## VALLOX LÖSNINGAR FÖR INDUSTRIFASTIGHETER



### Vallox Pureo-luftbehandlingsaggregat

luftbehandlingsaggregaten med plattvärmväxlare eller roterande värmväxlare lämpar sig för alla slags utrymmen.

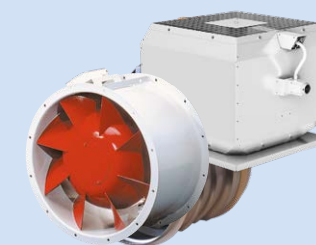


### Vallox Exxeo-takfläktar

lämpar sig för lösningar med utblåsning via separata kanaler eller rumsspecifik utblåsning. De möjliggör effektiv ledning av frånluften till yttertaket utan långa kanaler.



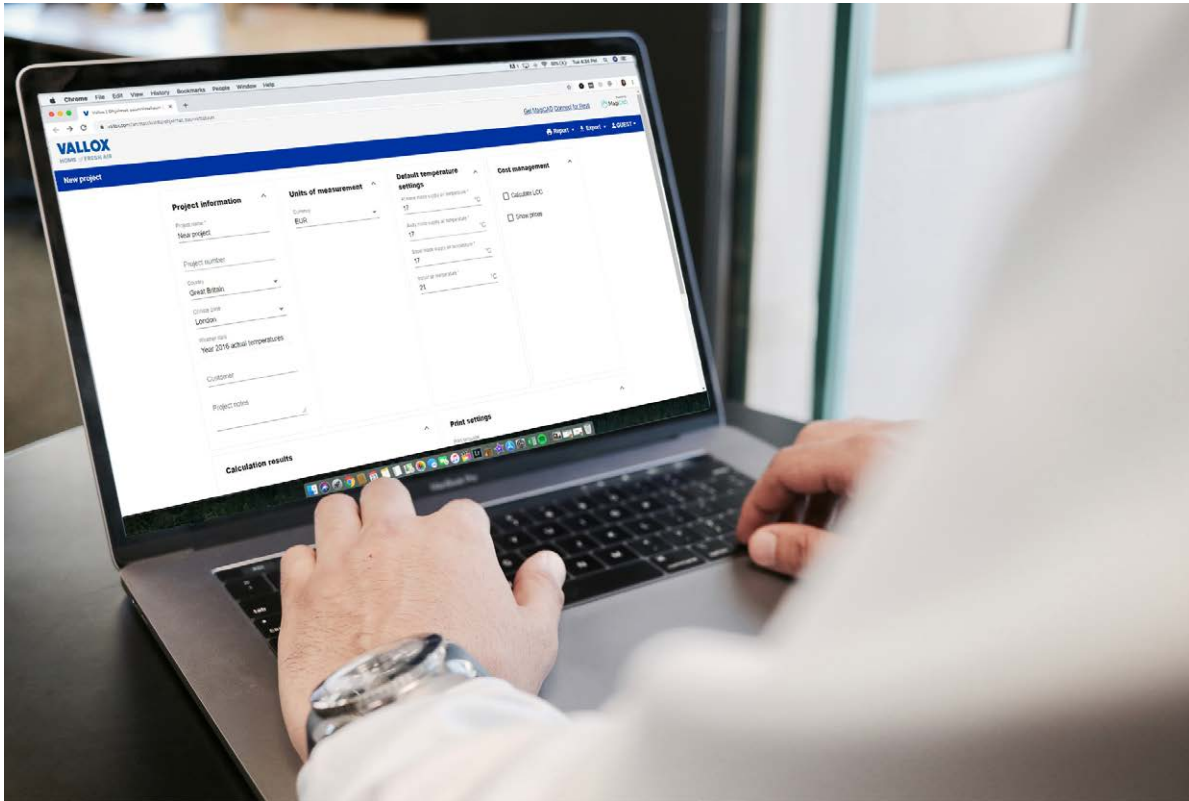
by Vallox



### Fläktar

för alla behov finns i Helios by Vallox-sortimentet. Sortimentet omfattar bl.a. kanalfläktar, brandgasfläktar och fläktar som tål ständig värme.

# MAGICAD CONNECT OCH MYVALLOX SELECTA



*Vallox produkter finns i produktvalsprogrammen. Vallox produkter finns också i MagiCAD- och Cadmatic-programmens produktbibliotek.*

Vallox produkter finns i MagiCAD- och Cadmatic-programmens produktbibliotek.

**MyVallox Selecta** är en applikation för dimensionering och val av ventilationsaggregat. Applikationen kommunicerar dubbelriktat med MagiCAD for AutoCAD och MagiCAD for Revit-programmen, vilket betyder att MagiCAD automatiskt överför dimensioneringsuppgifterna i ventilationsplanen

till produktvalsprogrammet för att göra valet av rätt ventilationsaggregat lättare och snabbare. Efter valet överförs ventilationsaggregatets uppgifter tillbaka till planen i MagiCAD med ett knapptryck.

Med hjälp av MagiCAD kan man sköta optimering av kanalsystemet, flödesanalyser, balansering av kanalsystem, dvs. justering av terminalerna samt ljuddämpning. MagiCAD innehåller också EPD-uppgifter för de produkter som har sådana.

**Vallox MySelecta Pureo** är ett molnbaserat dimensionerings- och produktvalsprogram som alltid är tillgängligt och uppdaterat utan separata uppdateringar av programvaran. Programmet hjälper dig att snabbt och lätt välja rätt Vallox Pureo-luftbehandlingsaggregat för objektet: när du matar in önskat verksamhetsställe listar programmet alla aggregat som uppfyller kraven.

När du har valt ett lämpligt ventilationsaggregat kan du dimensionera och lägga till nödvändig utrustning, såsom kylradiator, ljuddämpare, styrsystem och andra projektspecifika komponenter. Sammansättningen kan fritt redigeras enligt projektets krav, och komponentlistan uppdateras automatiskt baserat på valen.

Du kan spara dimensioneringsresultaten som ett projekt, som du senare kan redigera eller använda på nytt till exempel i liknande objekt. MySelecta Pureo erbjuder exakta beräkningsresultat, fläkt-diagram, mått samt nedladdningsbara dokument, såsom maskinkörningar och injusteringsdiagram,

som underlättar planeringen, konkurrensutsättningen och dokumenteringen.

**HeliosSelect** är ett molnbaserat dimensionerings- och produktvalsprogram som omfattar Vallox Exxeo-takfläkten och alla fläktar och takfläktar i Helios by Vallox-serien samt deras prestandavärden. Programmet är alltid tillgängligt och uppdaterat. Programmet hjälper dig att snabbt och tillförlitligt hitta lämpliga produkter för projektet: med några basuppgifter får du fram rätt fläkt- och anordningsalternativ och kompatibel tilläggsutrustning. Du ser alla tekniska uppgifter på ett ställe, såsom fläktdiagram, ljudnivåer, eluppgifter, mått och nedladdningsbara dokument, till exempel maskinkörningar, måttbilder, kopplingsscheman och förteckningar över tilläggsutrustning. Det tydliga användargränssnittet är lätt att använda och smidigt att arbeta med, och genom att registrera sig kan användaren spara val, hantera projekt och återkomma till dem senare

## VALLOX DIMENSIONERINGS- OCH PRODUKTVALSPROGRAM

### VALLOX MySelecta

#### *MyVallox Selecta*

*Dimensionerings- och produktvalsprogrammet för ventilationsaggregat kommunicerar dubbelriktat med MagiCAD-planeringsprogrammet.*



### VALLOX MySelecta Pureo

#### *MyVallox Selecta Pureo*

*Med dimensionerings- och produktvalsprogrammet kan du göra en maskinkörning och hitta ett lämpligt Vallox Pureo-luftbehandlingsaggregat för ditt objekt.*



### HeliosSelect

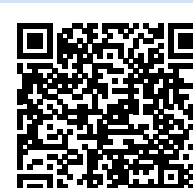
#### *Helios Select*

*Med beräkningsprogrammet hittar du en lämplig fläkt för ditt objekt.*



#### *Andra räknare*

*På Vallox webbplats hittar du också andra färdiga räknare för specialbehov.*



# VALLOX TILL VENTILATIONSPROFFSENS TJÄNST



*Vallox betjänar ventilationsproffs. Produktspecifika anvisningar, produktvalsprogram, aktuella utbildningar och sakkunnig personal står till tjänst för våra professionella kunder.*

På Vallox webbplats har vi sammanställt olika stödmaterial för våra produkter, exempelvis injusteringsdiagram, funktionsscheman, fläktdiagram och elscheman. På webbplatsen finns det också dokument och instruktionsvideor för att installera och ta Vallox-produkter i bruk.

Dessutom står vår kompetenta och sakkunniga personal till våra professionella kunders tjänst. Kontaktinformation till produkt- och reservdelsförsäljning, teknisk support, regionala säljrepresentanter och anbuds kalkyl finns också på webbplatsen.



## MATERIAL

I delen för professionella på Vallox webbplats finns inspelade webbsändningar, dimensionerings- och produktvalsprogram och instruktionsvideor för proffs inom VVS.

[www.vallox.com/sv/pro/](http://www.vallox.com/sv/pro/)

## Teknisk support och garantiärenden

Vallox tekniska support hjälper och betjänar såväl finländska kunder som importörer i allehanda frågor kring ventilation och Vallox produkter.

Vallox beviljar en 24 månaders garanti för sina produkter räknat från leverans. Om det under garantitiden framkommer något som behöver repareras på produkten ska en begäran om garantiservice fyllas i. Formuläret finns på vår webbplats.

## Webbsändningar om aktuella frågor och produkter

Vallox avgiftsfria webbsändningar tar upp aktuella frågor och vägleder proffs i försäljning och planering av våra produkter.

Såväl kommande sändningar som inspelningar av tidigare sändningar finns under Stödmaterial i avsnittet för professionella på vår webbplats. Vi informerar också om webbsändningarna i våra nyhetsbrev!

# TA KONTAKT

## Ventilation för verksamhetslokaler



**Juuso Nyström**  
kundchef  
+358 10 7732 245



**Jani Lehtola**  
kundchef  
+358 107 732 224



**Juho Mäki**  
produktexpert,  
luftbehandlingsaggregat  
och takfläktar  
+358 10 7732 296



**Markku Marttala**  
försäljningsdirektör

## Bostadsventilation



**Arto Satumäki**  
regionchef, Södra Finland  
+358 10 7732 245



**Marko Puranen**  
regionchef, Östra Finland  
+358 107 732 224



**Taina Iloviita**  
regionchef, Norra Finland  
+358 10 7732 274



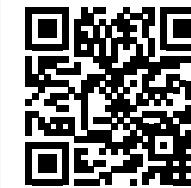
**Marko Kannisto**  
produktexpert,  
ventilationsaggregat  
och spiskåpor  
+358 10 7732 296



**Jussi Holappa**  
säljchef

## KONTAKTINFORMATION

[www.vallox.com/sv/pro/kontakta-oss/](http://www.vallox.com/sv/pro/kontakta-oss/)



## PRODUKT- OCH RESERVEDELSFÖRSÄLJNING

010 7732 200  
[myyntitilaukset@vallox.com](mailto:myyntitilaukset@vallox.com)

## TEKNISK SUPPORT OCH GARANTIÄRENDEN

010 7732 270  
Begäran om garantiservice:  
[www.vallox.com/sv/pro/service-pro/begaran-om-garantiservice/](http://www.vallox.com/sv/pro/service-pro/begaran-om-garantiservice/)

Kontaktförfrågningar:  
[www.vallox.com/sv/pro/kontakta-oss/kontaktbegaran/](http://www.vallox.com/sv/pro/kontakta-oss/kontaktbegaran/)

# VALLOX

[www.vallox.com](http://www.vallox.com)

Vallox Oy | Myllykyläntie 9–11 | 32200 LOIMAA | FINLAND