

VALLOX SPISKÅPOR





Kompatibilitet med gamla Valmet, MUH och Vallox spiskåpor



VALLOX
HOME *of* FRESH AIR

På den gamla spiskåpens typskylt finns en bokstavskombination, utgående från vilken man kan välja en ny Vallox spiskåpa. Enbart typnumret anger inte kåpens typ. Bredden är 500 eller 600 mm.

VALLOX **VALLOX**
X-Line Delico

Gammal spiskåpa	Ersättande spiskåpa Vallox X-Line	Ersättande spiskåpa Vallox Delico
<p>LS, LM, PTS, PTX, PTXP, PTXPA och PTC AC</p> <p>Med dessa spiskåpor kan man (med en transformator) styra en takfläkt med växelströmsfläkt, ett ventilationsaggregat, en kanalfläkt eller en luftvärmare.</p>	 <p>Vallox X-Line PTX</p> <p>De här kåporna har fast glas, reglage för fläkthastigheten, On/Off-brytare, spjäll och matning till ventilationsaggregatets elektriska eftervärmare. Om den gamla spiskåpan är tvångsaktiverad och alltså inte har någon On/Off-knapp, kan den ersättas med en X-Line PTXP. PTXPA-modellerna har utöver detta ett tidsinställt spjäll. De kan ersättas med de nya X-Line PTXPA-modellerna.</p> <p>VVS-numren: 7911114 PTX 500 Vit 7911116 PTX 600 Vit 7911118 PTXP 500 Vit 7911120 PTXP 600 Vit 7911126 PTXPA 500 Vit 7911128 PTXPA 600 Vit</p>	 <p>Vallox Delico PTD AC</p> <p>Dessa spiskåpor har infällbart osupptagningsselement, reglage för fläkthastigheten, On/Off-brytare som enbart tas i bruk vid behov, tidsinställt spjäll, värmevakt och matning till ventilationsaggregatets elektriska eftervärmare.</p> <p>VVS-numren: 7911299 PTD AC 500 vit 7911300 PTD AC 600 vit 7911301 PTD AC 500 svart 7911303 PTD AC 600 svart</p>
<p>PTXP SC, PTXP MC och PTC EC</p> <p>Med dessa spiskåpor kan man (med spänningssignal 0–10 VDC) styra en takfläkt med likströmsfläkt (DC eller EC), ett ventilationsaggregat eller en kanalfläkt.</p>	 <p>Vallox X-Line PTXP MC</p> <p>Kåporna har fast glas, reglage för fläkthastigheten (inte On/Off-brytare) och spjäll. I PTXPA SC- och PTXPA MC-modellerna fungerar spjället med tidsinställning. Dessa kåpor kan ersättas med de nya X-Line PTXPA MC-modellerna</p> <p>VVS-numren: 7911280 PTXP MC 500 vit 7911281 PTXP MC 600 vit 7911282 PTXPA MC 500 vit 7911283 PTXPA MC 600 vit</p>	 <p>Vallox Delico PTD EC</p> <p>Kåporna har infällbart osupptagningsselement, reglage för fläkthastigheten, tidsinställt spjäll och värmevakt. On/Off-brytaren tas i bruk enbart vid behov.</p> <p>VVS-numren: 7911287 PTD EC 500 vit 7911288 PTD EC 600 vit 7911289 PTD EC 500 svart 7911290 PTD EC 600 svart</p>

Gammal spiskåpa

Ersättande spiskåpa Vallox X-Line

Ersättande spiskåpa Vallox Delico

Modellerna KT, KTS, KTX, KTXR och KTC

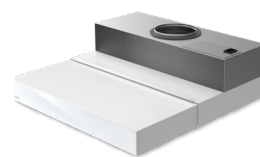
Dessa spiskåpor har vanligtvis kopplats till gemensam frånluftsventilation för flervåningshus.



Vallox X-Line KTX

Kåporna har fast glas.

VVS-numren:
7911110 KTX 500 Vit
7911112 KTX 600 Vit



Vallox Delico KTD A

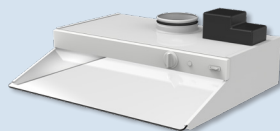
Dessa kåpor har infällbart osupptagningselement.

VVS-numren:
7911295 KTD 500 vit
7911296 KTD 600 vit
7911297 KTD 500 svart
7911298 KTD 600 svart

Obs! Spiskåpor av typerna KTX och KTD får inte installeras utan gemensam kanalventil! I flervåningshus har luftflödet till spiskåpan ställts in med en gemensam kanalventil i kåpan. Ventilen agerar också som rök begränsare. Ventilen och dess ram ska lossas ur den tidigare spiskåpan (dock så att reglageläget inte rubbas!) och installeras i den nya kåpan.

KTX- och KTC A-kåpor

Dessa spiskåpor har i flervåningshus anslutits till ett gemensamt frånluftssystem eller till ett bostadsspecifikt ventilationsaggregat. Kåporna har forcerad osupptagning med ett timerspjäll.



Vallox X-Line KTXA

Kåporna har fast glas och timerspjäll. Obs! Dessa kåpor får inte i flervåningshus anslutas till gemensamma frånluftssystem utan rök begränsare.

VVS-numren:
7911125 KTXA 500 Vit
7911127 KTXA 600 Vit



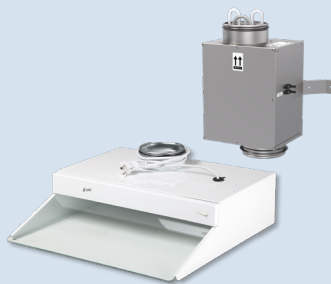
Vallox Delico KTD A

Kåporna har infällbart osupptagningselement, timerspjäll och värmevakt. Obs! Dessa kåpor får inte i flervåningshus anslutas till gemensamma frånluftssystem utan rök begränsare.

VVS-numren:
7911291 KTD A 500 vit
7911292 KTD A 600 vit
7911293 KTD A 500 svart
7911294 KTD A 600 svart

KTXEA och KTC EA

Dessa kåpor har anslutits till den gemensamma frånluftsventilationen i flervåningshus och de har forcerad osupptagning med tidsinställt spjäll samt rökbe­gränsare.



Vallox X-Line KTXA-spiskåpa och Vallox Rökbe­gränsare

Kåporna har fast glas och timerspjäll.

VVS-numren:
7911125 KTXA 500 Vit
7911127 KTXA 600 Vit
7911286 Rökbe­gränsare



Vallox Delico KTD A-spiskåpa och Vallox Rökbe­gränsare

Kåporna har infällbart osupptagnings­element, timerspjäll och värmevakt.

VVS-numren:
7911291 KTD A 500 vit
7911292 KTD A 600 vit
7911293 KTD A 500 svart
7911294 KTD A 600 svart
7911286 Rökbe­gränsare

Rökbe­gränsaren uppfyller de krav som ställs på en strypventil som används i ett gemensamt kanalsystem (max. 42 l/s/100 pa). Luftmängden i den nya spiskåpan och rökbe­gränsaren ska ställas in med samma värden som i den gamla spiskåpan med hjälp av spiskåpans spjäll och reglerspjället i rökbe­gränsaren.

Spisfläktar LT, LTX och LTC

Dessa spisfläktar har inbyggd motor.



Husfläkt Vallox X-Line TTXP EC

TTXP EC har fast glas, reglage för fläkthastigheten, EC-fläkt och spjäll. 0-läget aktiveras i samband med att fläkten tas i bruk. Vid användning som spisfläkt ska husfläktens kanalstosar vara igenpluggade.

VVS-numren:
7911309 TTXP EC 500 Vit
7911311 TTXP EC 600 Vit



Vallox Delico PTD EC-spiskåpa och Vallox Kanalfläkt

PTD EC har infällbart osupptagnings­element, reglage för fläkthastigheten, tidsinställt spjäll och värmevakt. On/Off-brytaren tas i bruk enbart vid behov. Kanalfläkten har EC-fläkt och kan installeras ovanför en spiskåpa eller t.ex. i ett nedsänkt tak i kök eller tvättrum. Vid användning som spisfläkt ska kanalfläktens stosar vara igenpluggade.

VVS-numren:
7911287 PTD EC 500 vit
7911288 PTD EC 600 vit
7911289 PTD EC 500 svart
7911290 PTD EC 600 svart
7911305 Kanalfläkt

Husfläktar TT, TTX, TTXP, TTXR, TTC och ILMO

I dessa modeller finns det en fläkt för osupptagning ovanför spisen, som samtidigt sköter bostadens frånluftsventilation eller till exempel osupptagningen för en separat vedspis. Ovanför husfläkten finns tre stosar, varav den mittersta stosen blåser ut avluft till taket och stosarna på vardera sidan har kopplats till frånluftskanaler från exempelvis tvättrum och toalett.



Husfläkt Vallox X-Line TTXP EC

TTXP EC har fast glas, reglage för fläkthastigheten, EC-fläkt och spjäll. Om den gamla husfläkten har On/Off-brytare kan 0-läget i TTXP EC aktiveras i samband med att fläkten tas i bruk. Av husfläktens frånluftsstosar kan den ena pluggas igen.

VVS-numren:

7911309 TTXP EC 500 Vit

7911311 TTXP EC 600 Vit



Vallox Delico PTD EC-spiskåpa och Vallox Kanalfläkt

PTD EC har infällbart osupptagningselement, reglage för fläkthastigheten, tidsinställt spjäll och värmevakt. On/Off-brytaren tas i bruk enbart vid behov. Kanalfläkten har EC-fläkt och kan installeras ovanför en spiskåpa eller t.ex. i ett nedsänkt tak i kök eller tvättrum. Av kanalfläktens frånluftsstosar kan den ena pluggas igen.

VVS-numren:

7911287 PTD EC 500 vit

7911288 PTD EC 600 vit

7911289 PTD EC 500 svart

7911290 PTD EC 600 svart

7911305 Kanalfläkt

VALLOX

www.vallox.com

Vallox Oy | Myllykyläntie 9-11 | 32200 LOIMAA | FINLAND