

# VALLOX KUVUT

---

Vanhojen Valmet, MUH ja Vallox-liesikupujen vastaavuus



**VALLOX**  
HOME *of* FRESH AIR

Vanhan liesikuvun tyyppikilvestä löytyy kirjainyhdistelmä, jonka perusteella voidaan valita uusi Vallox-liesikupu. Pelkkä tyyppinumero ei kerro kuvun tyyppiä. Leveydet ovat 500 tai 600 mm.

**VALLOX** **VALLOX**  
X-Line Delico

<i>Vanha kupu</i>	<i>Korvaava Vallox X-Line -kupu</i>	<i>Korvaava Vallox Delico -kupu</i>
<p><i>LS, LM, PTS, PTX, PTXP, PTXPA ja PTC AC -liesikuvut</i></p> <p>Näillä liesikuvuilla ohjataan (muuntajalla) vaihtovirtapuhalltimella varustettua huippuimuria, ilmanvaihtokonetta, kanavapuhallinta tai ilmalämmityskonetta.</p>	 <p><b>Vallox X-line PTX -liesikupu</b></p> <p>Näissä kuvuissa on kiinteä lasi, puhallinnopeuden säätö, On/Off-kytkin, sulkuläppä ja syöttö ilmanvaihtokoneen sähköiselle jälkilämmityspatterille. Mikäli vanha liesikupu on pakkotoiminen, eli siinä ei ole On/Off-kytkintä, se voidaan korvata X-Line PTXP -liesikuvuilla. PTXPA-malleissa on edellisten lisäksi ajastintoinen sulkuläppä. Ne voidaan korvata uusilla X-Line PTXPA-malleilla.</p> <p>LVI-numerot: 7911114 PTX 500 Valkoinen 7911116 PTX 600 Valkoinen 7911118 PTXP 500 Valkoinen 7911120 PTXP 600 Valkoinen 7911126 PTXPA 500 Valkoinen 7911128 PTXPA 600 Valkoinen</p>	 <p><b>Vallox Delico PTD AC -liesikupu</b></p> <p>Näissä kuvuissa on sisälle työnnettävä höyrynkeräysosa, puhallinnopeuden säätö, On/Off-kytkin otetaan käyttöön vain tarvittaessa, ajastintoinen sulkuläppä, lämpövahti ja syöttö ilmanvaihtokoneen sähköiselle jälkilämmitysvastukselle.</p> <p>LVI-numerot: 7911299 PTD AC 500 valkoinen 7911300 PTD AC 600 valkoinen 7911301 PTD AC 500 musta 7911303 PTD AC 600 musta</p>
<p><i>PTXP SC, PTXP MC ja PTC EC -liesikuvut</i></p> <p>Näillä liesikuvuilla ohjataan (jänniteviestillä 0-10 VDC) tasavirtapuhalltimella (DC tai EC) varustettua huippuimuria, ilmanvaihtokonetta tai kanavapuhallinta.</p>	 <p><b>Vallox X-Line PTXP MC -liesikupu</b></p> <p>Näissä kuvuissa on kiinteä lasi, puhallinnopeuden säätö (ei On/Off-kytkintä) ja sulkuläppä. PTXPA SC ja PTXPA MC-malleissa sulkuläppä on ajastintoinen. Nämä kuvat voidaan korvata uusilla X-Line PTXPA MC-malleilla.</p> <p>LVI-numerot: 7911280 PTXP MC 500 valkoinen 7911281 PTXP MC 600 valkoinen 7911282 PTXPA MC 500 valkoinen 7911283 PTXPA MC 600 valkoinen</p>	 <p><b>Vallox Delico PTD EC -liesikupu</b></p> <p>Näissä kuvuissa on sisälle työnnettävä höyrynkeräysosa, puhallinnopeuden säätö, ajastintoinen sulkuläppä ja lämpövahti. On/Off-kytkin otetaan käyttöön vain tarvittaessa.</p> <p>LVI-numerot: 7911287 PTD EC 500 valkoinen 7911288 PTD EC 600 valkoinen 7911289 PTD EC 500 musta 7911290 PTD EC 600 musta</p>

## Vanha kupu

## Korvaava Vallox X-Line -kupu

## Korvaava Vallox Delico -kupu

### KT, KTS, KTX, KTXR ja KTC -liesikuvut

Nämä kuvut on yleensä liitetty kerrostalon yhteispoistoilmanvaihtoon.



### Vallox X-Line KTX -liesikupu

Näissä kuvuissa on kiinteä lasi.

LVI-numerot:

7911110 KTX 500 Valkoinen

7911112 KTX 600 Valkoinen



### Vallox Delico KTD -liesikupu

Näissä kuvuissa on sisälle työnnettävä höyrykeräysosa.

LVI-numerot:

7911295 KTD 500 valkoinen

7911296 KTD 600 valkoinen

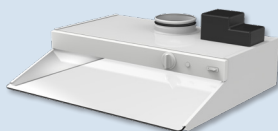
7911297 KTD 500 musta

7911298 KTD 600 musta

Huom! KTX- ja KTD-liesikupua ei saa asentaa ilman yhteiskanavaventtiiliä! Kerrostalokuvun ilmavirta on säädetty liesikuvussa olevalla yhteiskanavaventtiilillä, joka toimii myös savunrajoittimena. Vanhasta liesikuvusta pitää ottaa venttiili kehyksineen irti (niin, että säätöasento ei muutu!) ja asentaa se uuteen kupuun.

### KTXA ja KTC A -liesikuvut

Nämä kuvut on liitetty kerrostalon yhteispoistoilmanvaihtoon tai huoneistokohtaiseen ilmanvaihtokoneeseen. Näissä kuvuissa on liedon kärynpöistön tehostus ajastinlappäällä.



### Vallox X-Line KTXA -liesikupu

Näissä kuvuissa on kiinteä lasi ja ajastinlappä. Huom! Näitä kupuja ei saa liittää kerrostalon yhteispoistoilmanvaihtoon ilman savunrajoitinta.

LVI-numerot:

7911125 KTXA 500 Valkoinen

7911127 KTXA 600 Valkoinen



### Vallox Delico KTD A -liesikupu

Näissä kuvuissa on sisälle työnnettävä höyrykeräysosa, ajastinlappä ja lämpövahti. Huom! Näitä kupuja ei saa liittää kerrostalon yhteispoistoilmanvaihtoon ilman savunrajoitinta.

LVI-numerot:

7911291 KTD A 500 valkoinen

7911292 KTD A 600 valkoinen

7911293 KTD A 500 musta

7911294 KTD A 600 musta

**KTXEA ja KTC EA  
-liesikuvut**

Nämä kuvut on liitetty kerrostalon yhteis-poistoilmanvaihtoon ja näissä kuvuissa on liedon kärynpoiston tehostus ajastinlappällä sekä savunrajoitin.

**Vallox X-Line KTXA -liesikupu ja  
Vallox Savunrajoitin**

Näissä kuvuissa on kiinteä lasi ja ajastinlappä.

LVI-numerot:

7911125 KTXA 500 Valkoinen  
7911127 KTXA 600 Valkoinen  
7911286 Savunrajoitin

**Vallox Delico KTD A -liesikupu ja  
Vallox Savunrajoitin**

Näissä kuvuissa on sisälle työnnettävä höyrynkeräysosa, ajastinlappä ja lämpövahti.

LVI-numerot:

7911291 KTD A 500 valkoinen  
7911292 KTD A 600 valkoinen  
7911293 KTD A 500 musta  
7911294 KTD A 600 musta  
7911286 Savunrajoitin

Savunrajoitin täyttää yhteiskanavajärjestelmässä vaadittavalle kuristimelle asetetut vaatimukset (max 42 l/s, 100 pa). Uuden liesikuvun ja savunrajoittimen ilmamäärä pitää säätää samaksi kuin vanhassa liesikuvussa liesikuvun läpän ja savunrajoittimessa olevan säätöpellin avulla.

**LT, LTX ja LTC  
-liesituulettimet**

Nämä ovat omalla moottorilla varustettuja liesituulettimia.

**Vallox X-Line TTXP EC -talotuulettin**

TTXP EC -talotuulettimessa on kiinteä lasi, puhallinnopeuden säätö, EC-puhallin ja sulkulappä. 0-asento aktivoidaan käyttöönottovaiheessa. Liesituulettimessä talotuulettimen lähtökaukukset jätetään tulpatuiksi.

LVI-numerot:

7911309 TTXP EC 500 Valkoinen  
7911311 TTXP EC 600 Valkoinen

**Vallox Delico PTD EC -liesikupu ja  
Vallox Kanavatuulettin**

PTD EC -liesikuvussa on sisälle työnnettävä höyrynkeräysosa, puhallinnopeuden säätö, ajastin toiminen sulkulappä ja lämpövahti. On/Off-kytkin otetaan käyttöön vain tarvittaessa. Kanavatuulettimessa on EC-puhallin ja se voidaan asentaa liesikuvun yläpuolelle tai esim. keittiön tai pesuhuoneen alakattoon. Liesituulettimessä kanavatuulettimen lähtökaukukset jätetään tulpatuiksi.

LVI-numerot:

7911287 PTD EC 500 valkoinen  
7911288 PTD EC 600 valkoinen  
7911289 PTD EC 500 musta  
7911290 PTD EC 600 musta  
7911305 Kanavatuulettin

*TT, TTX, TTXP, TTXR, TTC ja ILMO -talotuu-  
lettimet*

Näissä malleissa on liedien päällä oleva puhallin, joka toimii liedien kärynpoiston lisäksi koko asunnon poistoilmanvaihtolaitteena tai esim. erillisen puulieden kärynpoistona. Talotuulettimen päällä on kolme lähtökaulusta joista keskimmaisesta jäteilma puhalletaan katolle ja reunimaisiin on yhdistetty poistoilmakanavat esim. pesuhuoneesta ja WC:stä.



### Vallox X-Line TTXP EC -talotuu- lettin

TTXP EC -talotuulettimestä on kiinteä lasi, puhallinnopeuden säätö, EC-puhallin ja sulkuläppä. Mikäli vanhassa talotuulettimestä on On/Off-kytkin, TTXP EC:n O-asennon voi aktivoida käyttöönottoasennuksessa. Talotuulettimen poistolähtökauluksista toinen voidaan jättää tulpatuksi.

LVI-numerot:

7911309 TTXP EC 500 Valkoinen

7911311 TTXP EC 600 Valkoinen



### Vallox Delico PTD EC -liesiku- pu ja Vallox Kanavatuuletti- tin

PTD EC -liesikuvussa on sisälle työnnettävä höyrynkeräysosa, puhallinnopeuden säätö, ajastin-toiminen sulkuläppä ja lämpövahti. On/Off-kytkin otetaan käyttöön vain tarvittaessa. Kanavatuulettimestä on EC-puhallin ja se voidaan asentaa liesikuvun yläpuolelle tai esim. keittiön tai pesuhuoneen alakattoon. Kanavatuulettimen lähtökauluksista toinen voidaan jättää tulpatuksi.

LVI-numerot:

7911287 PTD EC 500 valkoinen

7911288 PTD EC 600 valkoinen

7911289 PTD EC 500 musta

7911290 PTD EC 600 musta

7911305 Kanavatuuletti-  
tin

**VALLOX**

[www.vallox.com](http://www.vallox.com)

Vallox Oy | Myllykyläntie 9-11 | 32200 LOIMAA | FINLAND