

IHR PERSÖNLICHER JAGUAR

JAGUAR E-PACE

E-PACE D150 Ingenium 2.0 Liter 4-Zylinder-Turbodiesel mit 110 kW (150 PS), Schaltgetriebe und Frontantrieb CO₂-Emissionen: Bis Zu 144g/km Kombiniert: Bis Zu 5,4 l/100 km



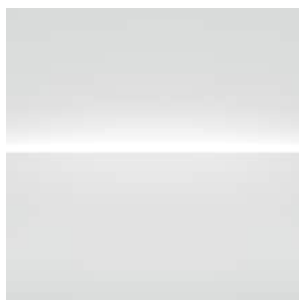
THE ART OF PERFORMANCE



EXTERIEUR



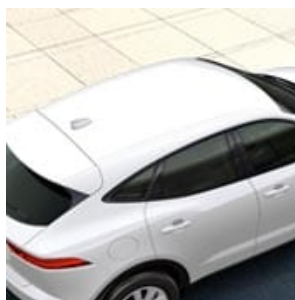
	BESCHREIBUNG	PREIS
AUSSENAUSSTATTUNG		
AUSSENFARBEN	Fuji White	€0,00
FELGEN	17" mit 10 Speichen (Style 1005)	€ 0,00
REIFEN	Reifen, rollwiderstandsoptimiert	€ 0,00
DACHFARBE	Dach in Wagenfarbe	€ 0,00
GLAS	Klarglas	€ 0,00
SEITENSCHIEBEN-EINFASSUNG	Seitenscheiben-einfassung in Schwarz	€ 0,00
SCHEINWERFER	LED-Scheinwerfer	€ 0,00
		GESAMT €0,00



AUSSENFARBEN



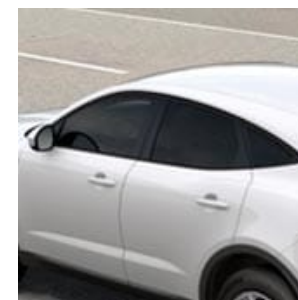
FELGEN



DACHFARBE



GLAS



SEITENSCHIEBEN-EINFASSUNG

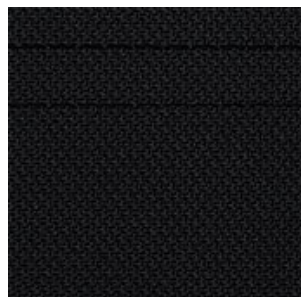


SCHEINWERFER

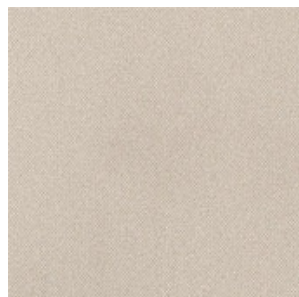
INTERIEUR



	BESCHREIBUNG	PREIS
INNENAUSSTATTUNG		
FARBKOMBINATIONEN	Sitze in Stoff in Ebony mit Interieur in Ebony/Ebony	€ 0,00
SITZFUNKTIONEN	Vordersitze, 8-fach manuell verstellbar	€ 0,00
DACHHIMMEL	Dachhimmel in Morzine (Stoff) - Light Oyster	€0,00
MATERIAL	Multifunktions-Lederlenkrad	€ 0,00
AUDIO	Jaguar Soundsystem (125 W, 6 Lautsprecher)	€ 0,00
		GESAMT €0,00



FARBKOMBI-
NATIONEN



DACHHIM-
MEL



MATERIAL



AUDIO

OPTIONEN

	BESCHREIBUNG	PREIS
INFOTAINMENT		€365,00
Digitales Radio (DAB+)	-	€365,00
		GESAMT €365,00

SERIENAUSSTATTUNG

EXTERIEUR

Sensorgesteuertes Fahrlicht	Nebelschlussleuchten	Manuelle Heckklappe
Seitliche Luftauslässe in Chrom	Kühlergrill in Schwarz mit Einfassung in Chrom	Stoßfänger in Wagenfarbe
Türverkleidungen unten in Schwarz	Außenspiegel, beheizbar	Fensterheber, elektrisch mit One-Touch-Funktion und Einklemmschutz
Heckscheibe, beheizbar	Regensensor	JAGUAR Schriftzug und Springer
Blinker mit Tippfunktion		

REIFEN/ERSATZRÄDER

Reifenreparatursystem	Reifendruckkontrollsystem (Tyre Pressure Monitoring System, TPMS)
-----------------------	---

INTERIEUR

Laderaumabdeckung	Elastisches Befestigungsband seitlich im Laderaum	Laderaumbeleuchtung
Verzurrösen im Laderaum	Haken für Einkaufstaschen im Laderaum	Laderaumnetz
2-Zonen-Klimaautomatik	Ablagefach in vorderer Mittelkonsole	2 Getränkehalter vorn mit Abdeckung
Mittelkonsole mit Armlehne	Sonnenblenden mit beleuchteten Schminkspiegeln	Außentemperaturanzeige
Lüftungsdüsen hinten	Einstiegsleisten aus Edelstahl mit Jaguar-Emblem	Innenraumbeleuchtung
Analoge Rundinstrumente mit 5" TFT-Bordcomputer		

SITZE

2. Sitzreihe, im Verhältnis 60:40 teilbar

DYNAMIK

Stahlfahrwerk	Berganfahrhilfe	JaguarDrive Control
Elektromechanische Servolenkung (Electronic Power Assisted Steering, EPAS)	Dynamische Stabilitätskontrolle (Dynamic Stability Control, DSC)	Elektrische Parkbremse (Electric Parking Brake, EPB)
Fehlbetankungsschutz (Dieselmotoren)	Stopp/Start-Taste	

INFOTAINMENT

AM/FM-Radio	Dynamische Lautstärkeregelung	Sprachsteuerung
12-V-Anschlüsse und USB-Anschlüsse	ECO-Daten Anzeige	Bordcomputer
Bluetooth®-Konnektivität		

FAHRASSISTENZ

Notfall-Bremsassistent	Geschwindigkeitsregelung mit Geschwindigkeitsbegrenzer	Aufmerksamkeitsassistent
Spurhalteassistent	Rückfahrkamera	Einparkhilfe vorne und hinten

SICHERHEIT

Antiblockiersystem (ABS)	Elektronische Bremskraftverteilung (EBD)	Fahrer- und Beifahrerairbags mit Sitzbelegungserkennung
Seitenairbags (Fahrer und Beifahrer)	Kopfairbag vorne und hinten	Alarmanlage
Automatische Verriegelung, konfigurierbar	ISOFIX-Befestigungspunkte im Fond (äußere Sitze)	Kindersicherung, elektrisch
Warnhinweis bei Nichtanlegen des Sicherheitsgurts		

KOMFORT

Remote (3 Jahre Laufzeit ab Aktivierung)

TECHNISCHE DATEN

FAHRZEUGLÄNGE

Gesamtlänge (mm)	4.411
Radstand (mm)	2.681

FAHRZEUGHÖHE UND -BREITE

Breite mit ausgeklappten Außenspiegeln (mm)	2.088
Breite mit eingeklappten Außenspiegeln (mm)	1.984
Spurweite vorne (mm)	1.625
Spurweite hinten (mm)	1.624
Höhe (mm)	1.649

KOPFFREIHEIT

Max. Kopffreiheit vorne ohne Panoramadach (mm)	976
Max. Kopffreiheit hinten ohne Panoramadach (mm)	974
Max. Kopffreiheit vorne mit Panoramadach (mm)	996
Max. Kopffreiheit hinten mit Panoramadach (mm)	970

BEINFREIHEIT

Max. Beinfreiheit vorne (mm)	1.018
Max. Beinfreiheit hinten (mm)	892

LADERAUMKAPAZITÄT - AUFGESTELLTE RÜCKSITZE

Höhe (mm)	705
Breite (mm)	1.311
Kofferraumvolumen (Liter) in Verbindung mit Reifenreparaturkit	577
Kofferraumvolumen (Liter) in Verbindung mit Vollwertiges Reserverad	484
Laderaumbreite zwischen den Radkästen (mm)	1.057
Laderaumlänge (mm)	806

LADERAUMKAPAZITÄT - UMGELEGTE RÜCKSITZE

Höhe (mm)	705
Breite (mm)	1.311
Kofferraumvolumen (Liter) in Verbindung mit Reifenreparaturkit	1.234
Kofferraumvolumen (Liter) in Verbindung mit Vollwertiges Reserverad:	1.141
Laderaumbreite zwischen den Radkästen (mm)	1.057

LADERAUMKAPAZITÄT - UMGELEGTE RÜCKSITZE

Laderaumlänge (mm)	1.568
--------------------	-------

BODENFREIHEIT

Off-Road-Niveau (mm)	265
----------------------	-----

Standardhöhe (mm)	215
-------------------	-----

WENDEKREIS

Am Reifen gemessen (m)	11,4
------------------------	------

Mit Karosserieüberhängen (m)	11,9
------------------------------	------

Lenkradumdrehungen	2,31
--------------------	------

MOTOREN

Hubraum (cm ³)	1.999
----------------------------	-------

Leistung in kW (PS)	110 (150)
---------------------	-----------

bei U/min	3.500
-----------	-------

Maximales Drehmoment (Nm)	380
---------------------------	-----

bei U/min	1.750
-----------	-------

Getriebe	6-Gang-Schaltgetriebe
----------	-----------------------

LEISTUNG

0-100 km/h (Sekunden)	10,1
-----------------------	------

Höchstgeschwindigkeit (km/h)	199
------------------------------	-----

KRAFTSTOFFVERBRAUCH

Kombiniert (l/100 km)	5,4
-----------------------	-----

CO ₂ -Emissionen (kombiniert) (g/km)	143
---	-----

Tankinhalt (l)	55,7 / 66,5
----------------	-------------

GEWICHT

Gewicht (kg) - Leergewicht (EU): mit 75 kg schwerem Fahrer, 90 % Kraftstoff und 100 % anderen Flüssigkeiten	1.775
---	-------

Gewicht (DIN) (kg)	1.700
--------------------	-------

Zulässiges Gesamtgewicht (kg)	2.320
-------------------------------	-------

ZUGBETRIEB

Ungebremst (kg)	750
-----------------	-----

Maximale Anhängelast (kg)	1.600
---------------------------	-------

Maximale Stützlast am Kupplungspunkt (kg)	100
---	-----

ZUGBETRIEB

Maximal zulässiges Gesamtgewicht von Fahrzeug mit Anhänger (kg)	3.920
---	-------

PREIS	
BASIS	€35.625,00
KONFIGURIERTE OPTIONEN INSGESAMT	€365,00
PREIS	€35.990,00*

Die Angaben zu Kraftstoffverbrauch, CO₂-Emissionen und Stromverbrauch wurden schon nach der Richtlinie VO(EG) 692/2008 auf Basis des neuen WLTP-Testzyklus ermittelt und zur Vergleichbarkeit auf NEFZ-Werte zurückgerechnet. Für die Bemessung von Steuern und anderen fahrzeugbezogenen Abgaben auf Basis von Verbrauchs- und Emissionswerten können andere als die hier angegebenen Werte gelten. Abhängig von Fahrweise, Straßen- und Verkehrsverhältnissen sowie Fahrzeugzustand können sich in der Praxis abweichende Verbrauchswerte ergeben. Angaben zu den Kraftstoffverbräuchen und CO₂-Emissionen bei Spannweiten in Abhängigkeit vom verwendeten Rad-/Reifensatz. Weitere Informationen zum offiziellen Kraftstoffverbrauch und den offiziellen spezifischen CO₂-Emissionen neuer Personenkraftwagen können dem „Leitfaden über den Kraftstoffverbrauch und die CO₂-Emissionen neuer Personenkraftwagen“ entnommen werden, der an allen Verkaufsstellen und bei DAT Deutschland Automobil Treuhand GmbH www.dat.de unentgeltlich erhältlich ist.

- [Internationale Websites](#)
- [Sitemap](#)
- [Nutzungsbedingungen](#)
- [Datenschutzrichtlinien](#)
- [Zugänglichkeit](#)

© JAGUAR LAND ROVER DEUTSCHLAND GmbH 2019 Campus Kronberg 7 61476 Kronberg i. Ts.

