

IHR PERSÖNLICHER JAGUAR

# DER NEUE JAGUAR XE

XE S P250 Ingenium 2.0 Liter 4-Zylinder-Turbobenziner mit 184 kW (250 PS) und Automatikgetriebe Hinterradantrieb



THE ART OF PERFORMANCE





# EXTERIEUR



	BESCHREIBUNG	PREIS
<b>AUSSENAUSSTATTUNG</b>		
AUSSENFARBEN	Fuji White	€0,00
FELGEN	18" mit 15 Speichen, Gloss Sparkle Silver (Style 1022)	€0,00
BREMSEN	Bremsscheiben vorne mit 325 mm Durchmesser mit Bremssättel, unlackiert	€0,00
DACHFARBE	Metalldach	€0,00
GLAS	Klarglas	€0,00
SCHEINWERFER	LED-Scheinwerfer mit LED-Signatur	€0,00
		<b>GESAMT €0,00</b>



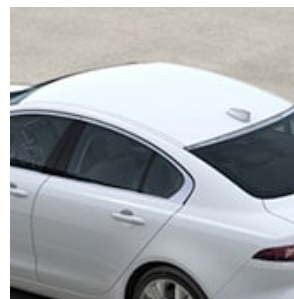
AUSSEN-  
FARBEN



FELGEN



BREMSEN



DACHFARBE



GLAS

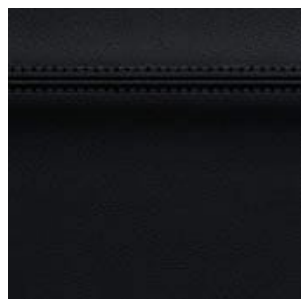


SCHEINWER-  
FER

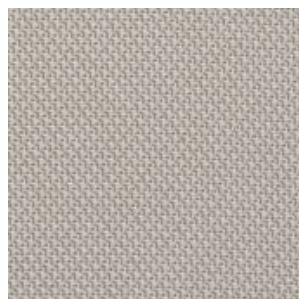
# INTERIEUR



	BESCHREIBUNG	PREIS
<b>INNENAUSSTATTUNG</b>		
SITZE	Sitze in genarbtem Leder in Ebony mit Interieur in Ebony/Ebony	€0,00
SITZFUNKTIONEN	Vordersitze, 14-fach verstellbar (12-fach elektrisch, 2-fach manuell)	€0,00
DACHHIMMEL	Dachhimmel in Light Oyster	€0,00
DEKORELEMENTE	Dekorelemente in Gloss Black	€0,00
MATERIAL	Multifunktions-Soft-Grain-Lederlenkrad	€0,00
LENKRAD	Lenksäule, manuell verstellbar	€0,00
SOUNDSYSTEM	Soundsystem	€0,00
		<b>GESAMT €0,00</b>



SITZE



DACHHIMMEL



DEKORELEMENTE



MATERIAL



LENKRAD



SOUNDSYSTEM

# SERIENAUSSTATTUNG

## EXTERIEUR

S-Emblem	Außenspiegel, beheizbar	Scheibenwischer mit variabler Intervallschaltung
Fensterheber, elektrisch, mit One-Touch-Funktion und Einklemmschutz	Heckscheibe, beheizbar	Regensensor
Begrüßungslicht	Sensorgesteuertes Fahrlicht	Heckleuchten mit LED-Signatur
Blinker, vorne und hinten animiert	Frontscheibe aus schalldämmendem Verbundglas	Blinker mit Tippfunktion
P250-Emblem	Abgasendrohre, zweiflutig	

## FELGENOPTIONEN

Reifendruckkontrollsystem (Tyre Pressure Monitoring System, TPMS)	Reifenreparatursystem
-------------------------------------------------------------------	-----------------------

## INTERIEUR

Ambiente-Innenraumbeleuchtung	Sonnenblenden mit beleuchteten Schminkspiegeln	Startsequenz
Leseleuchten vorne	2-Zonen-Klimaautomatik	Verzurrösen im Laderaum
Innenrückspiegel, automatisch abblendend		



## SITZE

Rückbank, feststehend mit Armlehne	Kopfstützen vorne mit Jaguar Prägung	3 Kopfstützen im Fond
Einstiegsleisten aus Edelstahl mit Jaguar Schriftzug	Premium-Fußmatten	Armaturentafeloberseite in Luxtec

## DYNAMIK

All Surface Progress Control (ASPC)	Berganfahrhilfe	JaguarDrive Control
Elektromechanische Servolenkung (Electronic Power Assisted Steering, EPAS)	Servolenkung, geschwindigkeitsabhängig	Dynamische Stabilitätskontrolle (Dynamic Stability Control, DSC)
Torque Vectoring by Braking (TVBB)		

## INFOTAINMENT

Touch Pro mit 10" Touchscreen	Smartphone-Paket (Android Auto™ und Apple CarPlay®)	Remote
12-V-Anschlüsse (2)	USB-Anschlüsse (2)	Dynamische Lautstärkeregelung
Bluetooth®-fähiges Telefonsystem	ECO-Daten Anzeige	Digitales Radio (DAB+)
7" TFT-Bordcomputer		

## FAHRASSISTENZ

Autonomer Notfall-Bremsassistent (Autonomous Emergency Braking, AEB)	Rückfahrkamera	Geschwindigkeitsregelung mit Geschwindigkeitsbegrenzer
Einparkhilfe vorne und hinten	Spurhalteassistent mit Aufmerksamkeitsassistent	

## SICHERHEIT UND DIEBSTAHLSCHUTZ

Notfall-Bremsassistent (Emergency Brake Assist, EBA)	Elektrische Parkbremse (Electric Parking Brake, EPB)	Bremsbelagverschleißanzeige
Verriegelungstaste in Vordertüren	Kindersicherung, elektrisch	Warnhinweis bei Nichtanlegen des Sicherheitsgurts
Kopfstützen vorne	ISOFIX-Befestigungspunkte im Fond (äußere Sitze)	Stopp/Start-System
Fahrer- und Beifahrerairbags mit Sitzbelegungserkennung	Seitenairbags (Fahrer und Beifahrer)	Windowbags vorne und hinten

## KOMFORT

2 Getränkehalter vorne mit Abdeckung	Sonnenbrillenfach in Dachkonsole	Ablagefächer in Türen vorne
Ablagefächer in Türen hinten	Handschuhfach, verriegelbar	Haken für Einkaufstaschen
Mittelkonsole mit Armlehne		

# TECHNISCHE DATEN

## Fahrleistung

Höchstgeschwindigkeit (km/h)	250
Beschleunigung 0-100 km/h (Sek.)	6,5

## Kraftstoffverbrauch

NEFZ-Äquivalent (NEFZ2) - Kraftstoffverbrauch kombiniert (l/100 km)	7,0
NEFZ-Äquivalent (NEFZ2) - CO <sub>2</sub> -Emissionen kombiniert (g/km)	160 - 159
Tankinhalt (Liter, ca.)	63

## Motorisierung

Hubraum (cm <sup>3</sup> )	1.997
Max. Leistung (PS/U/min)	184 (250) / 5.500
Max. Drehmoment (Nm/U/min)	365 / 1.300 - 4.500
Getriebe	8-Gang-Automatikgetriebe

## Gewichtsangaben

Leergewicht (EU) (kg) - mit 75 kg schwerem Fahrer, 90 % Kraftstoff und 100 % anderen Flüssigkeiten	1.611
Zulässiges Gesamtgewicht (kg)	2.150

## Zugbetrieb

Ungebremst (kg)	750
Max. Anhängelast (kg)	1.800
Max. Stützlast (kg)	75
Max. zulässiges Gesamtgewicht von Fahrzeug mit Anhänger (kg)	3.950

## Dachlast

Max. Dachlast (inkl. Dachquerträger) (kg)	75
-------------------------------------------	----

## Abmessungen

Höhe (mm)	1.416
Länge (mm)	4.678
Breite mit eingeklappten Außenspiegeln (mm)	1.967
Breite mit ausgeklappten Außenspiegeln (mm)	2.075
Spurweite vorne (mm)	1.602
Spurweite hinten (mm)	1.585
Radstand (mm)	2.835



## Kopffreiheit

Max. Kopffreiheit vorne/hinten mit Metalldach (mm) 971 / 948

Max. Kopffreiheit vorne/hinten mit Panoramadach (mm) 941 / 940

## Beinfreiheit

Max. Beinfreiheit vorne/hinten (mm) 1.055 / 889

## Laderaumkapazität

Höhe (mm) 402

Breite (mm) 1.123

Breite zwischen den Radkästen (mm) 795

Laderaumtiefe bei umgelegten Rücksitzen 1.776

Laderaumvolumen bei umgelegten Rücksitzen - nach VDA-Norm (Liter)\*\* N/A

Laderaumvolumen bei umgelegten Rücksitzen - Gesamtvolumen (Liter)\*\*\* N/A

Laderaumtiefe bei aufrechten Rücksitzen 1.005

Laderaumvolumen bei aufrechten Rücksitzen - nach VDA-Norm (Liter)\*\* 291

Laderaumvolumen bei aufrechten Rücksitzen - Gesamtvolumen (Liter)\*\*\* 410

## Bodenfreiheit

Standardhöhe (mm) 125

## Wendekreis

Am Reifen gemessen (m) 11,2

Mit Karosserieüberhängen (m) 11,3

Lenkradumdrehungen 2.58

## PREIS

BASIS	€44.390,00
KONFIGURIERTE OPTIONEN INSGESAMT	€0,00
PREIS	€44.390,00*

Fehler und Irrtümer sind vorbehalten. Für ein verbindliches Angebot wenden Sie sich bitte an Ihren Jaguar Vertragspartner. Die auf dieser Webseite angegebenen Informationen, technischen Daten und Farben können für verschiedene Märkte unterschiedlich sein und jederzeit ohne Vorankündigung geändert werden. Einige der gezeigten Fahrzeuge sind mit optionalem Zubehör ausgestattet und möglicherweise nicht in allen Märkten verfügbar. Informationen über das Fahrzeugangebot und die Preise in Ihrem Markt erhalten Sie bei Ihrem Jaguar Vertragspartner.

\*Alle Preise verstehen sich als unverbindliche Preisempfehlung der Jaguar Land Rover Deutschland GmbH und gelten ab Auslieferungslager des Importeurs. Inklusive Mehrwertsteuer. Die Vertragspartner sind in ihrer individuellen Preisgestaltung frei. Ohne Sonderausstattung und vom Vertragspartner installiertes Zubehör. Das Fahrzeug kann von dem auf der Abbildung gezeigten abweichen. Die Angaben zu Kraftstoffverbrauch, CO<sub>2</sub>-Emissionen und Stromverbrauch wurden nach der Richtlinie VO (EG) 692/2008 auf Basis des neuen WLTP-Testzyklus ermittelt und zur Vergleichbarkeit auf NEFZ-Werte zurückgerechnet. Für die Bemessung von Steuern und anderen fahrzeugbezogenen Abgaben auf Basis von Verbrauchs- und Emissionswerten können andere als die hier angegebenen Werte gelten. Abhängig von Fahrweise, Straßen- und Verkehrsverhältnissen sowie Fahrzeugzustand können sich in der Praxis abweichende Verbrauchswerte ergeben. Angaben zu den Kraftstoffverbräuchen und CO<sub>2</sub>-Emissionen bei Spannbreiten in Abhängigkeit vom verwendeten Rad/Reifensatz.

Weitere Informationen zum offiziellen Kraftstoffverbrauch und den offiziellen spezifischen CO<sub>2</sub>-Emissionen neuer Personenkraftwagen können dem „Leitfaden über den Kraftstoffverbrauch und die CO<sub>2</sub>-Emissionen neuer Personenkraftwagen entnommen werden, der an allen Verkaufsstellen und bei DAT Deutschland Automobil Treuhand GmbH [www.dat.de](http://www.dat.de) unentgeltlich erhältlich ist.

\*\*Nach VDA-Norm: gemessen mit Messquadern (200 x 100 x 50 mm).

\*\*\*Nass: Gesamtvolumen gemessen, als ob der Laderaum mit Flüssigkeit gefüllt wird.

- [Internationale Websites](#)
- [Sitemap](#)
- [Nutzungsbedingungen](#)
- [Datenschutzrichtlinien](#)
- [Zugänglichkeit](#)

© JAGUAR LAND ROVER DEUTSCHLAND GmbH 2019 Campus Kronberg 7 61476 Kronberg i. Ts.

