



Abbildung ist als unverbindlich zu betrachten und stellt eine annähernde Beschreibung dar. Fahrzeugabbildungen enthalten z. T. aufpreispflichtige Sonderausstattungen.

Ihr Hyundai i30 Kombi

Select 1.4 Frontantrieb Benzin, 6-Gang

19.950,00 EUR

Garantie & Service



inklusive

5 Jahre Garantie

- ✓ 5 Jahre Fahrzeuggarantie *
- ✓ 5 Jahre Mobilitätsgarantie *
- ✓ 5 Sicherheits-Checks *

Variante und Motor

Select 1.4 Frontantrieb Benzin, 6-Gang

Außenausstattung

- Dachspoiler, in Wagenfarbe
- Fensterrahmeneinfassung, schwarz
- Heckscheibe, beheizbar mit Abschaltautomatik
- Heckscheibenwischer mit Intervallschaltung
- Motorhaubendämmung
- Stoßfänger, in Wagenfarbe lackiert
- Außenspiegel
 - ⇒ beheizbar
 - ⇒ Blinker integriert
 - ⇒ elektrisch einstellbar
 - ⇒ in Wagenfarbe lackiert
- Kühlergrill
 - ⇒ in schwarz
- Türgriffe
 - ⇒ in Wagenfarbe lackiert
- Verglasung
 - ⇒ rundum getönt

Felgen und Reifen

- 6,0 J x 15-Zoll-Stahlfelgen mit Radzierblende und 195/65 R 15 Bereifung
- Reifen-Reparatur-Kit

Komfort und Innenausstattung

- 12-V-Steckdose, 2x vorne und 1x im Gepäckraum
- Beleuchtetes Zündschloss
- Gepäckraumabdeckung
- Gepäckraumbeleuchtung
- Geschwindigkeitsregelanlage mit Limiter
- Interieur wahlweise in schwarz oder schwarz/grau
- Leseleuchten, vorne und hinten
- Servolenkung
- Sonnenblende, Fahrer und Beifahrer, mit Spiegel
- Ablagen
 - ⇒ Brillenablagefach
 - ⇒ Fach in der Mittelkonsole des Armaturenbretts
 - ⇒ Fächer in den Türen
 - ⇒ Fächer unter Gepäckraumboden
 - ⇒ Getränkehalter, vorne
- Audiosystem
 - ⇒ 4 Lautsprecher
 - ⇒ Anschlüsse für USB und AUX
 - ⇒ Bluetooth®-Freisprecheinrichtung
 - ⇒ Display, 5-Zoll-Monochrom
 - ⇒ RDS-Radio
- Bordcomputer
 - ⇒ 3,5-Zoll-Monochrom-Display
- Fahrzeuglüftung
 - ⇒ Klimaanlage

- Fensterheber
 - ⇒ Abwärtsautomatik, Fahrer
 - ⇒ elektrisch, vorne
- Lenkrad
 - ⇒ Dreispeichenlenkrad
 - ⇒ mit Multifunktion
- Zentralverriegelung
 - ⇒ mit schlüsselintegrierter Funkfernbedienung

Sicherheitsausstattung

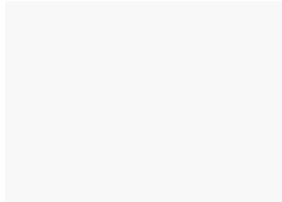
- Alarmanlage
- Antiblockiersystem (ABS) mit elektronischer Bremskraftverteilung (EBV)
- Berganfahrhilfe (HAC)
- Bremsassistent (BAS)
- Elektronische Stabilitätskontrolle (ESC)
- Elektronische Wegfahrsperre
- Fahrdynamisches Stabilitätsmanagement (VSM)
- ISOFIX-Kindersitzbefestigung hinten auf den äußeren Sitzplätzen inkl. Top-Tether-Verankerungspunkten
- Kindersicherung, an den hinteren Türen
- Reifendruck-Kontrollsystem (TPMS)²
- Sicherheitslenksäule, neigungs- und längsverstellbar
- Start/Stopp-Automatik
- Airbags
 - ⇒ Beifahrerairbag, deaktivierbar
 - ⇒ Frontairbags, Fahrer und Beifahrer
 - ⇒ Seitenairbags, Fahrer und Beifahrer
 - ⇒ Vorhangairbags, bis in den Fond reichend
- Assistenz-Systeme SmartSense
 - ⇒ Aktiver Spurhalteassistent (LKA)
 - ⇒ Aufmerksamkeitsassistent (DAW)
 - ⇒ City-Notbremsfunktion (City-FCA) inkl. Frontkollisionswarner (bis 75 km/h)
 - ⇒ Fernlichtassistent (HBA)
- Beleuchtung
 - ⇒ Dritte Bremsleuchte, in Dachspoiler integriert
 - ⇒ Halogen-Projektionsscheinwerfer
 - ⇒ LED-Tagfahrlicht, diagonal
 - ⇒ Leuchtweitenregulierung, manuell
 - ⇒ Lichtsensor
 - ⇒ Nebelscheinwerfer
 - ⇒ Statisches Abbiegelicht
- Innenspiegel
 - ⇒ manuell abblendbar
- Kopfstützen
 - ⇒ hinten: höhenverstellbar
 - ⇒ vorne: höhen- und längsverstellbar
- Sicherheitsgurte
 - ⇒ Drei-Punkt-Gurtsystem, auf allen Sitzplätzen
 - ⇒ Gurtstraffer und Gurtkraftbegrenzer, vorne
 - ⇒ Gurtwarner, alle Sitzplätze
 - ⇒ höhenverstellbare Sicherheitsgurte, vorne

Sitze

- Rücksitzlehne, asymmetrisch geteilt umklappbar
- Sitzpolsterung in Stoff schwarz oder grau/schwarz

- Fahrersitz
 - = höhenverstellbar

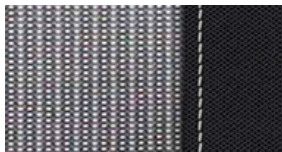
Farben und Felgen

**Polar White (PYW) Uni Sonderfarbe****250,00 EUR**

**15" (4 St.) 6,0 J x 15-Zoll-Stahlfelgen mit Radzierblende und
195/65 R 15 Bereifung****0,00 EUR**

6,0 J x 15-Zoll-Stahlfelgen mit Radzierblende und 195/65 R 15 Bereifung

Polster

**Sitzpolsterung in Stoff grau/schwarz****0,00 EUR**

Technische Daten



Abbildung ist als unverbindlich zu betrachten und stellt eine annähernde Beschreibung dar. Fahrzeugabbildungen enthalten z. T. aufpreispflichtige Sonderausstattungen.

Leergewicht¹

1.425 kg

Getriebe

6-Gang-Schaltgetriebe

Sitzplätze

5

MotoranordnungVorne quer, Frontantrieb

Zylinderzahl (Ventile)4 (16)

Hubraum1.368 cm³

Bohrung x Hub71,6 x 84 mm

Drehmoment134 Nm bei 4.000 min⁻¹

KatalysatorGeregelter 3-Wege-Katalysator mit beheizter Lambdasonde

SchadstoffeinstufungEuro 6d-TEMP-EVAP

Höchstgeschwindigkeit181 km/h

Beschleunigung 0-100 km/h12,9 Sek.

Tankinhalt ca.50 l

Länge/Breite/Höhe4.585/1.795/1.475 mm

Radstand2.650 mm

Bodenfreiheit140 mm

Spurweite vorne/hinten1.573-1.559/1.581-1.567 mm

Kofferraumvolumen (VDA-Norm 211)602 l

Kofferraumvolumen (VDA-Norm 214)1.650 l

Zusatzinformationen zu Ihrer Konfiguration

Jahressteuer für dieses Fahrzeug	162,00 EUR
---	------------

Energieträgerkosten

1.698,80 EUR, bei einer Laufleistung von 20.000 km:

Kraftstoffkosten (Benzin) bei einem Kraftstoffpreis von 1,370 Euro/l

Leistung

73 kW (100 PS)

Verbrauch

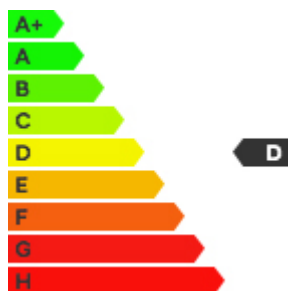
kombiniert	6,2 l/100km
innerorts	7,9 l/100km
außerorts	5,2 l/100km

CO₂-Emissionen

143 g/km



CO₂-Effizienz



Die angegebenen Werte wurden nach vorgeschriebenen Messverfahren (§2 Nrn. 5, 6, 6a PKW-EnVKV in der gegenwärtig geltenden Fassung) ermittelt. CO₂-Emissionen, die durch die Produktion und Bereitstellung des Kraftstoffes bzw. anderer Energieträger entstehen, werden bei der Ermittlung der CO₂-Emissionen gemäß der Richtlinie 1999/94/EG nicht berücksichtigt. Die Angaben beziehen sich nicht auf ein einzelnes Fahrzeug und sind nicht Bestandteil des Angebotes, sondern dienen allein Vergleichszwecken zwischen den verschiedenen Fahrzeugtypen. Hinweis nach Richtlinie 1999/94/EG: Der Kraftstoffverbrauch und die CO₂-Emissionen eines Fahrzeugs hängen nicht nur von der effizienten Ausnutzung des Kraftstoffs durch das Fahrzeug ab, sondern werden auch vom Fahrverhalten und anderen nichttechnischen Faktoren beeinflusst. CO₂ ist das für die Erderwärmung hauptsächlich verantwortliche Treibhausgas. Ein Leitfaden für den Kraftstoffverbrauch und die CO₂-Emissionen aller in Deutschland angebotenen Personenkraftfahrzeugmodelle ist unentgeltlich an jedem Verkaufsort in Deutschland erhältlich, an dem neue Personenkraftfahrzeugmodelle ausgestellt oder angeboten werden. Weiterhin erhalten Sie die Informationen unentgeltlich bei [DAT Deutsche Automobil Treuhand GmbH](#):

DAT Deutsche Automobil Treuhand GmbH
 Hellmuth-Hirth-Straße 1
 73760 Ostfildern

Telefonischer Kontakt

Hyundai Service-Hotline: 069/380767-211

Servicezeiten von Montag - Freitag, 8:00 - 18:00 Uhr

Hyundai Motor Deutschland GmbH
 Kaiserleipromenade 5
 63067 Offenbach
www.hyundai.de

Erstellt am 25.04.2019 | Angebot basiert auf Bruttopreisen

Die angegebenen Verbrauchs- und CO₂-Emissionswerte wurden nach dem vorgeschriebenen WLTP-Messverfahren ermittelt und in NEFZ-Werte umgerechnet.

Sämtliche Preisangaben sind unverbindliche Preisempfehlungen (bei Zubehör ohne Montage oder evtl. Lackierarbeiten, Bruttopreise inkl. der gesetzlichen MwSt.) und gelten ab Auslieferungs-Depot der Hyundai Motor Deutschland GmbH zzgl. Überführungskosten.

Farbdarstellungen können abweichen.

* Ohne Aufpreis und ohne Kilometerlimit: die Hyundai Herstellergarantie mit 5 Jahren Fahrzeuggarantie (3 Jahre für Car Audio inkl. Navigation bzw. Multimedia), 5 Jahren Lackgarantie sowie 5 Jahren Mobilitätsgarantie mit kostenlosem Pannen- und Abschleppdienst (gemäß den jeweiligen Bedingungen im Garantie- und Serviceheft). 5 kostenlose Sicherheits-Checks in den ersten 5 Jahren gemäß Hyundai Sicherheits-Check-Heft. Für Taxis und Mietwagen gelten generell abweichende Regelungen. Das Garantie- und Serviceheft kann vorsehen, dass die Hyundai 5 Jahre-Garantie für das Fahrzeug nur gilt, wenn dieses ursprünglich von einem autorisierten Hyundai Vertragshändler an einen Endkunden verkauft wurde.

¹ Nach EG-Betriebserlaubnis mit vollem Tank inkl. 75 kg Fahrergewicht, ausstattungsabhängig.

² Bei Verwendung anderer Felgen als der Felgen aus dem Hyundai Original-Zubehörprogramm, die auf das TPMS abgestimmt sind, kann das TPMS möglicherweise nicht funktionieren und daher die TPMS-Anzeige auf der Instrumententafel dauerhaft leuchten.