

IHR PERSÖNLICHER JAGUAR

XE PURE

Ingenium 2.0 Liter 4-Zylinder-Turbodiesel mit 120 kW (163 PS) 6-Gang-Schaltgetriebe und Heckantrieb



THE ART OF PERFORMANCE



PREIS

Grundpreis	€37.260,00
Ausgewählte Optionen:	€1.343,00
Endpreis	€38.603,00*

Ihre Konfiguration

https://rules.config.jaguar.com/jdx/de_de/xe_k18/3gaab/a-20d-163m_a-xebs_tl1/c11a_g61c_n-1at/jdxpayoff.html

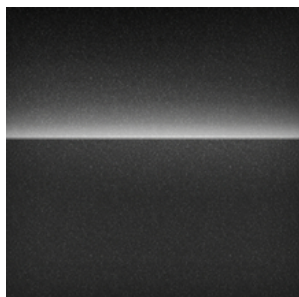
2017-09-29 10:07



EXTERIEUR



EXTERIEUR		
	BESCHREIBUNG	PREIS
Außenfarben	Narvik Black	€ 0
Felgen	17"-Leichtmetallfelge mit 15 Speichen in „Style 1016“ in Silber	€ 0
Sonnenschutzverglasung	Klarglas	€ 0
Scheinwerfer	Halogen Scheinwerfer mit Tagfahrlicht	€ 0
Dach	Aluminiumdach	€ 0
		TOTAL €0,00



Außenfarben



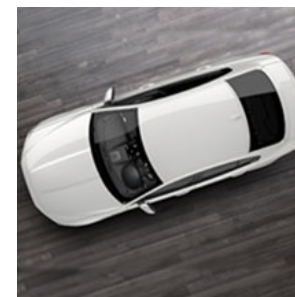
Felgen



Sonnen-
schutzver-
glasung



Scheinwerfer



Dach

INTERIEUR



INTERIEUR		
	BESCHREIBUNG	PREIS
Sitz	Serienmäßige Sitze	€ 0
Innenausstattung	Stoff in Ebony (Schwarz)	€ 0
Paneele	Paneele in Pianolack Schwarz	€ 0
Dachverkleidung	Dachverkleidung in Morzine in Light Oyster (Hellbeige)	€ 0
Lenkradoptionen	Multifunktions-Soft-Grain-Lederlenkrad	€ 0
Beheizbare Vordersitze	Unbeheizte Sitze	€ 0
Sitze	8/8-Wege-Sitzeinstellung - manuell verstellbar	€ 0
Multimedia	Jaguar Klangsystem	€ 0
		TOTAL €0,00



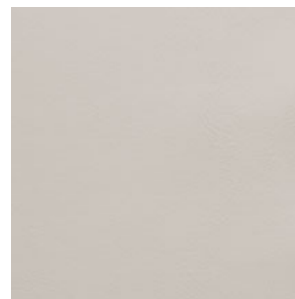
Sitz



Innenausstattung



Paneele



Dachverkleidung



Lenkradoptionen



Beheizbare Vordersitze

SONDERAUSSTATTUNG

	BESCHREIBUNG	PREIS
Multimedia		€833,00
Touch SD-Karten-Navigationssystem	Dank genauer Anweisungen des Navigationssystems und Kreuzungsansichten ist es ganz einfach, Fahrten zu planen und die Routen genau einzuhalten. Die Koppelnavi-Funktion kann das Fahrzeug präzise orten, selbst wenn es keinen GPS-Empfang mehr gibt. Sie ist perfekt für Stadtzentren und bei Tunnelfahrten.	€833,00
Sicherheit und Diebstahlschutz		€510,00
Einparkhilfe hinten	Erleichtert das rückwärts Einparken in enge Parklücken. Sensoren im hinteren Stoßfänger werden automatisch aktiviert, wenn der Rückwärtsgang einlegt wird, und der Touchscreen zeigt eine graphische Darstellung des Fahrzeugs und der unmittelbaren Umgebung an.	€510,00
		TOTAL €1.343,00

SERIENAUSSTATTUNG

Antrieb und Fahrdynamik

6-Gang-Schaltgetriebe	Automatische Geschwindigkeitsregelung mit Geschwindigkeitsbegrenzer	Berganfahrhilfe
JaguarDrive Control	Bremsbelagverschleißanzeige	Elektrische Parkbremse
Torque Vectoring	Geschwindigkeitsabhängige Servolenkung	Dynamische Stabilitätskontrolle

Exterieur

Elektrische Fensterheber	Scheibenwischer mit variabler Intervallschaltung	Beheizbare Heckscheibe
Scheibenrahmeneinfassung in Chrom mit Zierleiste in Schwarz	Seitliche Luftauslässe in Chrom	Reifenluftdruckkontrolle
Jaguar Tyre Repair System		

Interieur

Ablagefach in Mittelkonsole	Zwei zusätzliche 12V-Anschlüsse	Brillenfach in Dachkonsole
2 Cupholder vorn	JaguarSense – Innenraumbeleuchtung	2-Zonen-Klimaautomatik
Lüftungsdüsen im Fond	Sonnenblende mit beleuchteten Make-up-Spiegeln für Fahrer und Beifahrer	Einstiegsleisten mit Jaguar Schriftzug
Feststehende Rücksitzbank		

Multimedia

AUX-Anschluss	1 USB-Anschluss* unterstützt iPod-Eingang	Bluetooth®-fähiges Telefonsystem
Bluetooth® Streaming	Protect	Innenraumbelichtung

Sicherheit und Diebstahlschutz

Frontairbags für Fahrer und Beifahrer mit automatischer Sitzerkennung	Kopfairbag vorn und hinten	Seitenairbags für Fahrer und Beifahrer mit automatischer Sitzerkennung
Elektronischer Notbremsassistent	ISOFIX-Verankerung für Kindersitze hinten	Anzeige für nicht angelegte Sitzgurte
Kindersicherung	Automatische Aktivierung der Warnblinkanlage bei Vollbremsung	

TECHNISCHE DATEN

Fahrleistung (Angaben des Herstellers)

Beschleunigung 0-100km/h (Sekunden)	8,4
Höchstgeschwindigkeit (km/h)	227

Kraftstoffverbrauch

Innerorts (l/100km)	4,4
Außerorts (l/100km)	3,4
Kombiniert (l/100km)	3,8
CO ₂ -Emissionen (g/km)	99
Tankinhalt (l, ca.)	47

Motoren

Hubraum (cm ³)	1.999
Maximale Leistung kW (PS)	120 (163)
bei U/min	4.000
Maximales Drehmoment (Nm)	380
bei U/min.	1.750-2.500
Getriebe	6-Gang Schaltgetriebe

Gewicht

Gewicht (kg)	1.435
Zulässiges Gesamtgewicht (kg)	2.100

Abmessungen

Spur vorn (mm)	1.602
Spur hinten (mm)	1.603
Gesamthöhe (mm)	1.416
Radstand (mm)	2.835
Gesamtlänge (mm)	4.672
Gesamtbreite mit Außenspiegeln (mm)	2.075
Gesamtbreite inkl. eingeklappten Außenspiegeln (mm)	1.967
Bodenfreiheit (mm)	110
Wendekreis (m)	11,22
Kofferraumvolumen (l)	455

Verbrauchs- und Emissionswerte Jaguar F-PACE, F-TYPE, XE, XF, XJ, inklusive R-Modelle: Kraftstoffverbrauch im kombinierten Testzyklus (NEFZ): Jaguar F-TYPE SVR 5.0 Liter V8: 11,3 l/100km - Jaguar XE E-Performance: 3,8 l/100km CO2-Emissionen im kombinierten Testzyklus: Jaguar F-TYPE SVR 5.0 Liter V8: 269 g/km - Jaguar XE E-Performance: 99 g/km

Die Verbrauchswerte wurden nach der Richtlinie RL/80/1268/EWG ermittelt. Abhängig von Fahrweise, Straßen- und Verkehrsverhältnissen sowie Fahrzeugzustand können sich in der Praxis abweichende Verbrauchswerte ergeben.

Weitere Informationen zum offiziellen Kraftstoffverbrauch und den offiziellen spezifischen CO2 Emissionen neuer Personenkraftwagen können dem Leitfaden über den Kraftstoffverbrauch, die CO2 Emissionen und den Stromverbrauch neuer Personenkraftwagen entnommen werden, der bei allen Jaguar Vertragshändlern und bei Jaguar Land Rover Deutschland GmbH unentgeltlich erhältlich ist. Der Leitfaden ist ebenfalls im Internet unter www.dat.de verfügbar.

Die Gewichtsangaben beziehen sich auf Fahrzeuge mit serienmäßiger Ausstattung; als Option erhältliche Extras erhöhen das Gewicht. Ihr Jaguar Vertragspartner informiert Sie gerne im Detail über Änderungen in Verbindung mit Optionen.

*Sämtliche Preisangaben verstehen sich inkl. 19% MwSt. und sind als unverbindliche Preisempfehlungen ab Lager Jaguar Land Rover Deutschland GmbH zu verstehen. Die Preise für Sonderausstattungen gelten nur für den Einbau im Herstellerwerk. Alle Angaben sind zum Zeitpunkt der Liveschaltung gültig. Änderungen in Preis, Konstruktion, Ausstattung und Lieferbedingungen sind vorbehalten.

