

IHR PERSÖNLICHER JAGUAR

F-TYPE SVR AWD

5.0 Liter V8 Kompressor 423 kW (575 PS) 8-Stufen-Quickshift-Automatikgetriebe und Allradantrieb



THE ART OF PERFORMANCE



PREIS

Grundpreis	€146.400,00
Ausgewählte Optionen:	€2.638,00
Endpreis	€149.038,00*

Ihre Konfiguration

https://rules.config.jaguar.com/jdx/de_de/f-type_k18/3g9jv/a-cecvbs_aj135-575-aawd_vr1/c88h_f53f_n-1ag/jdxpayoff.html

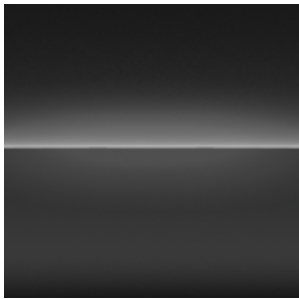
2017-09-29 10:38



EXTERIEUR



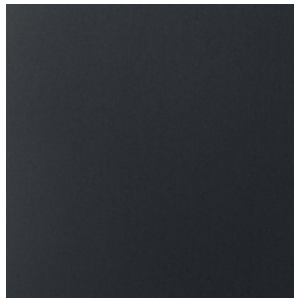
EXTERIEUR		
	BESCHREIBUNG	PREIS
Außenfarben	Santorini Black	€1.125,00
Felgen	20"-Leichtmetallfelgen mit 5 Doppelspeichen, Style 5061, Finish in Satin Grey	€ 0
Verdeckfarben	Automatisches Verdeck in Schwarz	€ 0
Bremsen und Bremssättel	380-mm-Bremsscheiben vorne und 376-mm-Bremsscheiben hinten mit Bremssätteln in Rot	€ 0
Überrollbügel	Überrollbügel in glänzend Schwarz	PAKET
Spoiler	Aktiver Heckspoiler aus Karbon – feststehend	€ 0
Scheinwerfer	LED-Scheinwerfer mit LED-Tagfahrleuchten, Positionslicht und Blinkern in LED-Technik	€ 0
		TOTAL €1.125,00



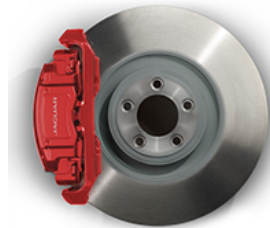
Außenfarben



Felgen



Verdeckfar-
ben



Bremsen und
Bremssättel



Überrollbügel



Spoiler

INTERIEUR



INTERIEUR		
	BESCHREIBUNG	PREIS
Sitze	SVR-Performance-Sitze in Leder	€ 0
Innenraum-Optionen	Performance-Sitze in gestepptem Premium-Leder in Ebony mit Kontrastnähten in Cirrus und Interieur in gesteppter Premium-Leder-/Veloursausstattung in Ebony mit Kontrastnähten in Cirrus (TP31)	€ 0
Paneele	Mittelkonsole mit SVR-Emblem in Dark Brushed Aluminium	€ 0
Dachverkleidung	Ebony Premium-Velours (Premium-Velours-Paket)	€ 0
Lederlenkrad	3-Speichen-Sportlederlenkrad mit Aluminium Schaltwippen und SVR-Emblem	€ 0
Teppiche	Ebony	€ 0
Sicherheitsgurte	Ebony	€ 0
Pedalerie	Polierte Edelstahl-Pedalerie	€ 0
		TOTAL €0,00



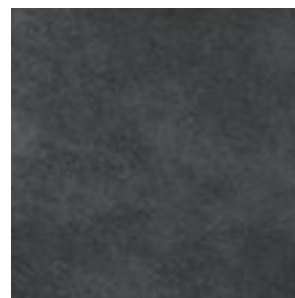
Sitze



Innenraum-Optionen



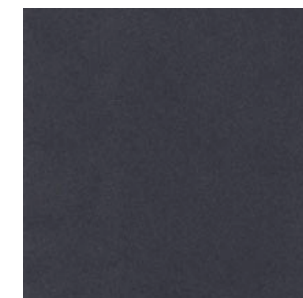
Paneele



Dachverkleidung



Lederlenkrad



Teppiche

SONDERAUSSTATTUNG

	BESCHREIBUNG	PREIS
Interieur		€1.513,00
2-Zonen-Klimaautomatik	Mit der 2-Zonen-Klimaautomatik bieten Sie sich selbst und Ihrem Beifahrer optimalen Komfort. Ein Pollenfilter sorgt unabhängig von den Außenbedingungen für eine bessere Luftqualität.	€391,00
Beheiz- und kühlbare Vordersitze	Angenehme Temperaturen durch die dreifach einstellbare Temperaturregelung für mehr Wärme oder zusätzliche Kühlung.	€1.122,00
		TOTAL €1.513,00

SERIENAUSSTATTUNG

Antrieb und Fahrdynamik

8-Stufen-Quickshift-Automatikgetriebe	Konfigurierbarer Dynamik-Modus	Allradantrieb (AWD)
Stopp\Start-System	Adaptive Dynamics (Adaptives Fahrwerk)	Elektronisches aktives Differenzial mit Torque Vectoring
Dynamische Stabilitätskontrolle (Dynamic Stability Control, DSC)	Schaltwippen	Winter-Modus
Antiblockiersystem (ABS)	Elektrische Parkbremse	

Exterieur

Kühlergrilleinfassung in glänzend Schwarz	Lufteinlässe in der Motorhaube in Wagenfarbe	Infrarot-Verglasung für Frontscheibe
Scheibenwischer mit Regensensor	Außenspiegel elektrisch einklappbar und beheizbar, mit Memory-Funktion	Türgriffe - herausfahrbar
Windschott	Sound-Taste für Aktive Abgasanlage mit Klappensteuerung	Aktive Leichtbau Titan-Inconel-Sport-Abgasanlage, vierflutig
LED-Heckleuchten	SVR-Emblem	JAGUAR Schriftzug und Leaper-Symbol
F-TYPE-Emblem		

Interieur

14/14-Wege-Sitzeinstellung – elektrisch verstellbar	Lenksäule - elektrisch verstellbar mit Memory-Funktion	Ambiente Innenraumbeleuchtung
Geschwindigkeitsregelung mit Geschwindigkeitsbegrenzer	Klimaautomatik	Zentrale Lüftungsdüsen - elektronisch herausfahrbar
Pollenfilter	SVR-Einstiegsleisten	Innenrückspiegel, automatisch abblendend

Interieur

Fußmatten mit Nubuk-Leder-Einfassung	Sport-Sonnenblende in Premium-Velours mit Spiegel	JaguarSense Innenraumbeleuchtung
Staufach im Innenraum mit Netz	5"-Instrumentendisplay mit analogen Skalen (bis 320 km/h)	Anzeigeringe auf dem Kombiinstrument in Chrom
2 Cupholder vorn mit Abdeckung		

Multimedia

Touch Pro System	8-Zoll-Touchscreen-Farbdisplay	Pro Services
InControl Apps	Touch Pro SSD-Festplatten-Navigationssystem inkl. Jaguar Voice	Meridian™ Soundsystem
Schnittstelle für portable Audiogeräte mit USB-, AUX- und iPod-Anschluss	Zwei 12V-Anschlüsse	Bluetooth®-fähiges Telefonsystem
Bordcomputer	Kombiinstrumente – zwei analoge Rundinstrumente mit 5" TFT Farbdisplay	

Sicherheit und Diebstahlschutz

Remote Premium (gültig für 3 Jahre ab Aktivierung)	Protect (gültig für 3 Jahre ab Aktivierung)	Keyless Entry
Notfall-Bremsassistent (EBA)	Elektronische Bremskraftverteilung (EBD)	Autonomer Notfall-Bremsassistent (Autonomous Emergency Braking, AEB)
Einparkhilfe vorn	Einparkhilfe hinten	Fußgänger-Schutzsystem
Überrollschutzsystem	Valet-Modus mit verriegelbarem Kofferraum, Staufach und Handschuhfach	Reifenluftdruckkontrolle (TPMS)

Sicherheit und Diebstahlschutz

Reifen Reparatursystem	Perimetrische Alarmanlage inkl. Wegfahrsperre	Zentralverriegelung mit Funkfernbedienung, Doppelverriegelung und automatischer Türverriegelung bei Anfahrt
Zweistufige Entriegelung (in Touchscreen integriert)	4 airbags	Airbag-Deaktivierungsschalter für Beifahrersitz
Innen-Entriegelungshebel im Kofferraum	Spurverlassenswarner	

TECHNISCHE DATEN

Fahrleistung

Beschleunigung 0-100 km/h (Sekunden)	3,7
Höchstgeschwindigkeit (km/h)	314 (195) *Wird der serienmäßige feststehende, aktive Heckspoiler aus Karbon beim F-TYPE SVR entfernt, wird die Höchstgeschwindigkeit von 322 km/h (Coupé) bzw. 314 km/h (Cabriolet) auf 300 km/h begrenzt.

Kraftstoffverbrauch

Innerorts (l/100 km)	16,2
Außerorts (l/100 km)	8,5
Kombiniert (l/100 km)	11,3
CO ₂ -Emissionen (g/km)	269
Tankinhalt (l, ca.)	70

Motoren

Zylinder/Ventile pro Zylinder	8/4
Bohrung (mm)	92,5
Hub (mm)	93
Hubraum (cm ³)	5.000
Maximale Leistung kW (PS)	423 (575)
bei U/Min	6.500

Motoren

Maximales Drehmoment (Nm)	700
bei U/Min	3.500
Verdichtungsverhältnis	9,5
Getriebe	8-Gang-Automatikgetriebe

Gewicht

Leergewicht (kg)	1.720
Zulässiges Gesamtgewicht (kg)	2.150

Abmessungen

Spur vorn (mm)	1.585
Spur hinten (mm)	1.611
Gesamthöhe (mm)	1.308
Radstand (mm)	2.622
Gesamtlänge (mm)	4.475
Gesamtbreite inkl. Außenspiegel (mm)	2.042
Gesamtbreite mit eingeklappten Außenspiegeln (mm)	1.920
Wendekreis (m)	11,3
Bodenfreiheit (mm)	107

Abmessungen

Coupé Kofferraumvolumen ohne Kofferraumabdeckung (Liter)	N/A
Coupé Kofferraumvolumen mit Kofferraumabdeckung (Liter)	N/A
Cabriolet Kofferraumvolumen (Liter)	207

Verbrauchs- und Emissionswerte Jaguar F-PACE, F-TYPE, XE, XF, XJ, inklusive R-Modelle: Kraftstoffverbrauch im kombinierten Testzyklus (NEFZ): Jaguar F-TYPE SVR 5.0 Liter V8: 11,3 l/100km - Jaguar XE E-Performance: 3,8 l/100km CO2-Emissionen im kombinierten Testzyklus: Jaguar F-TYPE SVR 5.0 Liter V8: 269 g/km - Jaguar XE E-Performance: 99 g/km

Die Verbrauchswerte wurden nach der Richtlinie RL/80/1268/EWG ermittelt. Abhängig von Fahrweise, Straßen- und Verkehrsverhältnissen sowie Fahrzeugzustand können sich in der Praxis abweichende Verbrauchswerte ergeben.

Weitere Informationen zum offiziellen Kraftstoffverbrauch und den offiziellen spezifischen CO2 Emissionen neuer Personenkraftwagen können dem Leitfaden über den Kraftstoffverbrauch, die CO2 Emissionen und den Stromverbrauch neuer Personenkraftwagen entnommen werden, der bei allen Jaguar Vertragshändlern und bei Jaguar Land Rover Deutschland GmbH unentgeltlich erhältlich ist. Der Leitfaden ist ebenfalls im Internet unter www.dat.de verfügbar.

Die Gewichtsangaben beziehen sich auf Fahrzeuge mit serienmäßiger Ausstattung; als Option erhältliche Extras erhöhen das Gewicht. Ihr Jaguar Vertragspartner informiert Sie gerne im Detail über Änderungen in Verbindung mit Optionen.

*Sämtliche Preisangaben verstehen sich inkl. 19% MwSt. und sind als unverbindliche Preisempfehlungen ab Lager Jaguar Land Rover Deutschland GmbH zu verstehen. Die Preise für Sonderausstattungen gelten nur für den Einbau im Herstellerwerk. Alle Angaben sind zum Zeitpunkt der Liveschaltung gültig. Änderungen in Preis, Konstruktion, Ausstattung und Lieferbedingungen sind vorbehalten.

