

IHR PERSÖNLICHER JAGUAR

F-SPACE PURE

Ingenium 2.0 Liter 4-Zylinder-Diesel mit 177 kW (240 PS) 8-Gang-Automatikgetriebe und Allradantrieb



THE ART OF PERFORMANCE



PREIS

Grundpreis	€52.860,00
Ausgewählte Optionen:	€2.580,00
Endpreis	€55.440,00*

Ihre Konfiguration

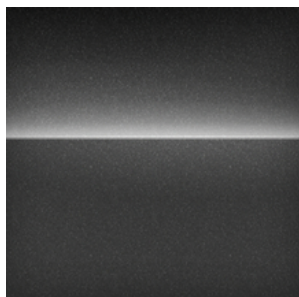
https://rules.config.jaguar.com/jdx/de_de/f-pace_k18/3gbbh/a-20d-240aawd_a-suv_tl1/c13a_f53a_g50f_n-1ag/jdxpayoff.html



EXTERIEUR



EXTERIEUR		
	BESCHREIBUNG	PREIS
Außenfarben	Santorini Black	€936,00
Felgen	18"-Leichtmetallfelgen mit 15 Speichen in „Style 1022“ in Silber-Finish	€ 0
Sonnenschutzverglasung	Klarglas	€ 0
Scheibenrahmeneinfassung	Scheibenrahmeneinfassung in Schwarz	€ 0
Scheinwerfer	Halogenscheinwerfer mit Tagfahrlicht	€ 0
Dach	Aluminiumdach	€ 0
		TOTAL €936,00



Außenfarben



Felgen



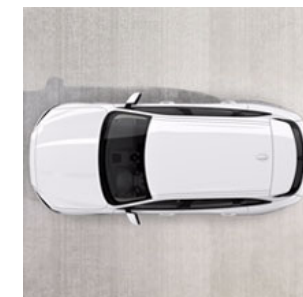
Sonnen-
schutzver-
glasung



Scheiben-
rahmenein-
fassung



Scheinwerfer

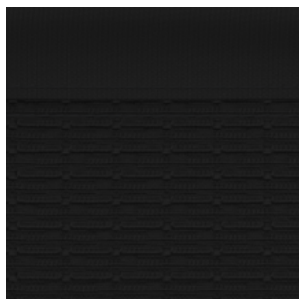


Dach

INTERIEUR



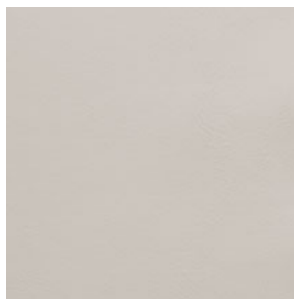
INTERIEUR		
	BESCHREIBUNG	PREIS
Innenausstattung	Sitze in Stoff in Ebony (Schwarz)	€ 0
Paneele	Paneele in Pianolack Schwarz	€ 0
Dachverkleidung	Dachverkleidung in Morzine in Light Oyster (Grau)	€ 0
Lederlenkrad	Soft-Grain-Lederlenkrad	€ 0
Sitze	8/8-Wege-Sitzeinstellung - manuell verstellbar	€ 0
Infotainment	Jaguar Klangsystem	€ 0
		TOTAL €0,00



Innenausstattung



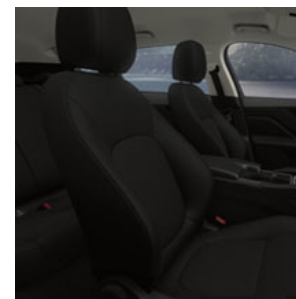
Paneele



Dachverkleidung



Lederlenkrad



Sitze



Infotainment

SONDERAUSSTATTUNG

	BESCHREIBUNG	PREIS
Interieur		€396,00
Beheizbare Vordersitze	Mit der Auswahl an drei Temperatur-Einstellungen erhalten Sie noch mehr Wärme und Komfort.	€396,00
Infotainment		€832,00
Touch SD-Karten-Navigationssystem	Dank genauer Anweisungen des Navigationssystems und Kreuzungsansichten ist es ganz einfach, Fahrten zu planen und die Routen genau einzuhalten. Die Koppelnavigations-Funktion kann das Fahrzeug präzise orten, selbst wenn es keinen GPS-Empfang mehr gibt. Sie ist perfekt für Stadtzentren und bei Tunnelfahrten.	€832,00
Sicherheit und Diebstahlschutz		€416,00
Einparkhilfe vorn	Erkennt hohe Gehsteigkanten und andere Objekte, die beim Parkmanöver schwer erkennbar sind. Die Sensoren der Einparkhilfe vorn können manuell aktiviert werden und werden ebenfalls automatisch aktiviert, wenn Sie den Rückwärtsgang einlegen. Die Sensoren vorn bleiben aktiv, bis im Vorwärtsgang eine Fahrgeschwindigkeit von 16 km/h erreicht wird.	€416,00
		TOTAL €1.644,00

SERIENAUSSTATTUNG

Antrieb und Fahrdynamik

Allradantrieb	Geschwindigkeitsregelung mit Geschwindigkeitsbegrenzer	All Surface Progress Control (ASPC)
8-Gang-Automatikgetriebe mit Jaguar Sequential Shift	Abgasendrohre einfach, rund, rechts und links (84mm)	Berganfahrlilfe
JaguarDrive Control	Servolenkung	Elektromechanische Servolenkung
Torque Vectoring	Elektrische Parkbremse (EPB)	Bremsbelagverschleißanzeige
Bremssättel in Silber	Jaguar Bremsanlage	Anhänger-Stabilitätskontrolle

Exterieur

Manuelle Heckklappe	Türverkleidungen in Schwarz	Seitliche Luftauslässe in Chrom
Beheizbare Heckscheibe mit automatischer Abschaltung	Regensensor	Elektrische Fensterheber mit One-Touch-Funktion und Einklemmschutz
Begrüßungslicht über Fernbedienung	Heckleuchten in LED	Beheizbare Außenspiegel
Scheibenwischer mit Regensensor	25d AWD-Emblem	Jaguar Tyre Repair System
Reifenluftdruckkontrolle		

Interieur

Edelstahl-Einstiegsleisten mit Jaguar Schriftzug	Touchscreen-Einfassung farblich abgestimmt	3 12 V Anschlüsse
Verriegelbares Handschuhfach	Ablagefach-Einfassung der Mittelkonsole farblich abgestimmt	Lenksäule manuell verstellbar

Interieur

Innenraumbeleuchtung	Innenrückspiegel manuell abblendbar	Rücksitze im Verhältnis 40:20:40 getrennt umklappbar
Doppelseitig nutzbarer Gepäckraumboden – Premiummatte oder gummierte Oberfläche	Brillenfach in Dachkonsole	JaguarSense - Innenraumbeleuchtung
Lüftungsdüsen im Fond	Ablagefach in Mittelkonsole	Verzurrösen im Gepäckraum
Seitliche Ablagefächer in Mittelkonsole	Haken für Einkaufstaschen im Gepäckraum	Schaltwippen in Schwarz
2-Zonen-Klimaautomatik		

Infotainment

Protect	Eco-Modus	Bluetooth®-fähiges Telefonsystem
Bluetooth® Streaming	Dynamische Lautstärkeregelung	Analoginstrumente mit 5" TFT-Farbdisplay

Sicherheit und Diebstahlschutz

Einparkhilfe hinten	Intelligenter (autonomer) Notfall-Bremsassistent	Spurverlassenswarner
Valet-Modus	Autonomer Notfall-Bremsassistent (AEB)	Dynamische Stabilitätsskontrolle (DSC)
Perimetrische Alarmanlage inkl. Wegfahrsperre	Jaguar Smart Key System mit Keyless Start	Kindersicherung
Front- und Seitenairbags für Fahrer und Beifahrer	Airbags für Fahrer und Beifahrer	Kopfairbag vorn und hinten
Automatische Aktivierung der Warnblinkanlage bei Vollbremsung	ISOFIX-Verankerung für Kindersitze hinten	

TECHNISCHE DATEN

Fahrleistung (Angaben des Herstellers)

Beschleunigung 0-100 km/h (Sekunden)	7,2
Höchstgeschwindigkeit (km/h)	217

Kraftstoffverbrauch

Innerorts (l/100 km)	7,1
Außerorts (l/100 km)	5,0
Kombiniert (l/100 km)	5,8
CO ₂ -Emissionen (g/km)	153
Tankinhalt (l, ca.)	60

Motor

Hubraum (cm ³)	1.999
Maximale Leistung PS (kW)	240 (177)
bei U/min	4.000
Maximales Drehmoment (Nm)	500
bei U/min.	1.500
Getriebe	8-Gang-Automatikgetriebe

Gewicht

Leergewicht* (kg) *Die angegebenen Verbrauchswerte sind Messwerte des Herstellers aus offiziellen Tests in Übereinstimmung mit den gesetzlichen Regelungen der EU.	1.810
--	-------

Zulässiges Gesamtgewicht* (kg) Die angegebenen Verbrauchswerte sind Messwerte des Herstellers aus offiziellen Tests in Übereinstimmung mit den gesetzlichen Regelungen der EU.	2.470
--	-------

Abmessungen

Spur vorn (mm)	1.641
Spur hinten (mm)	1.654
Gesamthöhe (mm)	1.693
Radstand (mm)	2.874
Gesamtlänge inkl. Kfz-Kennzeichenhalterung (mm)	4.746
Gesamtbreite mit Spiegeln (mm)	2.175
Gesamtbreite bei eingeklappten Außenspiegeln (mm)	2.070
Bodenfreiheit (mm)	213
Wendekreis (m)	11,59
Kofferraumvolumen (l) in Verbindung mit Reifenreparaturkit	650

Abmessungen

Kofferraumvolumen (l) in Verbindung mit Platzsparendes Reserverad	508
---	-----

Kofferraumvolumen (l) in Verbindung mit Vollwertiges Reserverad	463
---	-----

Verbrauchs- und Emissionswerte Jaguar F-PACE, F-TYPE, XE, XF, XJ, inklusive R-Modelle: Kraftstoffverbrauch im kombinierten Testzyklus (NEFZ): Jaguar F-TYPE SVR 5.0 Liter V8: 11,3 l/100km - Jaguar XE E-Performance: 3,8 l/100km CO2-Emissionen im kombinierten Testzyklus: Jaguar F-TYPE SVR 5.0 Liter V8: 269 g/km - Jaguar XE E-Performance: 99 g/km

Die Verbrauchswerte wurden nach der Richtlinie RL/80/1268/EWG ermittelt. Abhängig von Fahrweise, Straßen- und Verkehrsverhältnissen sowie Fahrzeugzustand können sich in der Praxis abweichende Verbrauchswerte ergeben.

Weitere Informationen zum offiziellen Kraftstoffverbrauch und den offiziellen spezifischen CO2 Emissionen neuer Personenkraftwagen können dem Leitfaden über den Kraftstoffverbrauch, die CO2 Emissionen und den Stromverbrauch neuer Personenkraftwagen entnommen werden, der bei allen Jaguar Vertragshändlern und bei Jaguar Land Rover Deutschland GmbH unentgeltlich erhältlich ist. Der Leitfaden ist ebenfalls im Internet unter www.dat.de verfügbar.

Die Gewichtsangaben beziehen sich auf Fahrzeuge mit serienmäßiger Ausstattung; als Option erhältliche Extras erhöhen das Gewicht. Ihr Jaguar Vertragspartner informiert Sie gerne im Detail über Änderungen in Verbindung mit Optionen.

*Sämtliche Preisangaben verstehen sich inkl. 19% MwSt. und sind als unverbindliche Preisempfehlungen ab Lager Jaguar Land Rover Deutschland GmbH zu verstehen. Die Preise für Sonderausstattungen gelten nur für den Einbau im Herstellerwerk. Alle Angaben sind zum Zeitpunkt der Liveschaltung gültig. Änderungen in Preis, Konstruktion, Ausstattung und Lieferbedingungen sind vorbehalten.

