

IHR PERSÖNLICHER JAGUAR

# XF SPORTBRAKE PRESTIGE

Ingenium 2.0 Liter 4-Zylinder-Twinturbo-Diesel mit 177 kW (240 PS) 8-Gang-Automatikgetriebe und Allradantrieb



THE ART OF PERFORMANCE



## PREIS

Grundpreis	€57.360,00
Ausgewählte Optionen:	€4.364,00
Endpreis	€61.724,00*

### Ihre Konfiguration

[https://rules.config.jaguar.com/jdx/de\\_de/xfsb\\_k18/3gave/a-20d-240aawd\\_a-sportbrake\\_tl2/c17a\\_f53a\\_g50f\\_n-1ab/jdxpayoff.html](https://rules.config.jaguar.com/jdx/de_de/xfsb_k18/3gave/a-20d-240aawd_a-sportbrake_tl2/c17a_f53a_g50f_n-1ab/jdxpayoff.html)

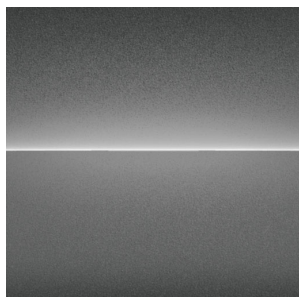




# EXTERIEUR



EXTERIEUR		
	BESCHREIBUNG	PREIS
Außenfarben	Corris Grey	€1.125,00
Felgen	17"-Leichtmetallfelgen mit 9 Speichen „Style 9005“ Silber	€ 0
Sonnenschutzverglasung	Klarglas	€ 0
Seitenscheibeneinfassungen	Scheibenrahmeneinfassung in Chrom	€ 0
Scheinwerfer	Bi-Xenon-Scheinwerfer mit LED-Tagfahrlicht und Scheinwerfer-reinigungsanlage	€ 0
Dach	Dach mit langer Dachreling in Silber	€ 0
		<b>TOTAL €1.125,00</b>



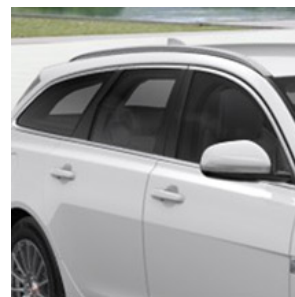
Außenfarben



Felgen



Sonnen-  
schutzver-  
glasung



Seiten-  
scheibenein-  
fassungen



Scheinwerfer

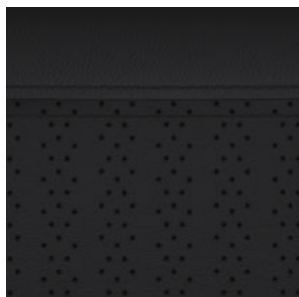


Dach

# INTERIEUR



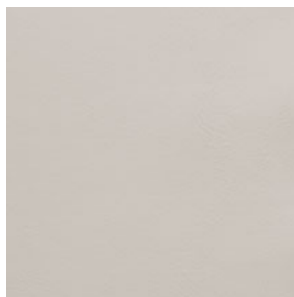
INTERIEUR		
	BESCHREIBUNG	PREIS
Innenausstattung	Genarbttem Leder in Ebony (Schwarz)	€ 0
Paneele	Paneele in Pianolack Schwarz	€ 0
Dachverkleidung	Dachverkleidung in Morzine in Light Oyster	€ 0
Lederlenkrad	Soft-Grain-Sportlederlenkrad	€ 0
Sitze	10/10-Wege-Sitzeinstellung - elektrisch verstellbar	€ 0
Multimedia	Jaguar 80-Watt-Klangsystem	€ 0
		<b>TOTAL €0,00</b>



Innenausstattung



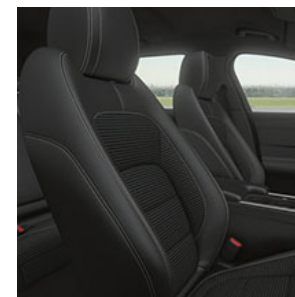
Paneele



Dachverkleidung



Lederlenkrad



Sitze



Multimedia



# SONDERAUSSTATTUNG



	BESCHREIBUNG	PREIS
<b>Interieur</b>		<b>€396,00</b>
Beheizbare Vordersitze	Mit der Auswahl an drei Temperatur-Einstellungen wird noch mehr Wärme und Komfort geboten.	€396,00
<b>Multimedia</b>		<b>€1.145,00</b>
Touch SD-Karten-Navigationssystem	Dank genauer Anweisungen des Touch SD-Karten-Navigationssystems und Kreuzungsansicht ist es ganz einfach, Fahrten zu planen und die Route genau einzuhalten. Die „Dead-Reckoning“-Funktion zeigt die Fahrzeugposition auch dann genau, wenn das GPS-Signal nicht mehr empfangen werden kann – perfekt im Stadtzentrum oder im Tunnel.	€1.145,00
<b>Sicherheit und Diebstahlschutz</b>		<b>€1.698,00</b>
Einparkhilfe hinten	Erleichtert das Einparken in engen Parklücken. Sensoren im hinteren Stoßfänger werden automatisch aktiviert wenn Sie den Rückwärtsgang einlegen. Der Touchscreen zeigt eine grafische Darstellung Ihres Fahrzeugs und der unmittelbaren Umgebung an. Auch als Zubehör bei Ihrem Jaguar Partner erhältlich.	€510,00
Einparkhilfe vorn	Hilft Ihnen dabei, Objekte zu erkennen, die beim Einparken schwer sichtbar sind. Die Sensoren der Einparkhilfe vorn können manuell aktiviert werden und werden ebenfalls automatisch aktiviert, wenn Sie den Rückwärtsgang einlegen. Die Sensoren vorn bleiben aktiv bis im Vorwärtsgang eine Fahrgeschwindigkeit von 16 km/h erreicht wird.	€417,00
360° Einparkhilfe	Die 360° Einparkhilfe zeigt Ihnen bei einer Geschwindigkeit von bis zu 16 km/h die Objekte rund um das Fahrzeug auf dem Touchscreen-Farbdisplay an und gibt Ihnen so in beengten Platzverhältnissen Sicherheit.	€771,00
		<b>TOTAL €3.239,00</b>

# SERIENAUSSTATTUNG

## Antrieb und Fahrdynamik

8-Gang-Automatikgetriebe mit Jaguar Sequential Shift	Berganfahrhilfe	JaguarDrive Control
Stahlfederung vorne, Luftfederung hinten	Elektromechanische Servolenkung	Torque Vectoring
Elektrische Parkbremse (EPB)	Bremsbelagverschleißanzeige	Geschwindigkeitsregelung mit Geschwindigkeitsbegrenzer

## Exterieur

Geräuschkämmende laminierte Frontscheibe	Beheizbare Heckscheibe	Dunkel getönte Scheiben ab B-Säule
Elektrische Fensterheber	Scheibenwischer mit variabler Intervallschaltung	Scheibenwischer mit Regensensor
Außenspiegel in Wagenfarbe, elektrisch einstellbar und beheizbar	Sensorgesteuertes Fahrlicht	Umfeldbeleuchtung
Heckleuchten zum Teil in LED	Heckspoiler	Kofferraum-Zierleiste in Chrom
Elektrische Heckklappe	Seitliche Luftauslässe in Chrom	Jaguar Tyre Repair System
Reifenluftdruckkontrolle	Ladekanten-Schutzleiste aus Aluminium	

## Interieur

Rückbank im Verhältnis 40:20:40 umklappbar, inklusive Armlehne (mit Getränkehaltern)	2 Cupholder vorn	Vordere Armlehne mit Ablagefach
Haken für Einkaufstaschen im Gepäckraum	Laderaumabdeckung	Laderaumtrennnetz
Verriegelbares Handschuhfach	Zierleiste in Morse Code Aluminium	Edelstahl-Einstiegsleisten mit Jaguar Schriftzug

## Interieur

Fußmatten	Sonnenblenden mit beleuchteten Schminkspiegeln	Lüftungsdüsen im Fond
2-Zonen-Klimaautomatik	Ambiente Innenraumbeleuchtung	

## Multimedia

8" Touchscreen-Farbdisplay	Kombiinstrumente - zwei analoge Rundinstrumente mit 5" TFT Farbdisplay	AM/FM-Radio
ECO-Daten Anzeige	Protect	AUX-Anschluss
USB und iPod™-Konnektivität	Dynamische Lautstärkenregelung	iPod™-Konnektivität
Bluetooth®-fähiges Telefonsystem	Bluetooth® Streaming	

## Sicherheit und Diebstahlschutz

Notfall-Bremsassistent	Dynamische Stabilitätsskontrolle (DSC)	Anhängerstabilitätssystem (TSA)
Spurverlassenswarner	Fußgänger-Schutzsystem – automatisch gesteuerte, energieabsorbierende Funktion der Motorhaube	Zentralverriegelung mit Funkfernbedienung, Doppelverriegelung und automatischer Türverriegelung bei Anfahrt
Perimetrische Alarmanlage inkl. Wegfahrsperre	Frontairbags für Fahrer und Beifahrer mit automatischer Sitzerkennung	Kopfairbag vorn und hinten
Kindersicherung	ISOFIX hinten	Stopp/Start-Taste



# TECHNISCHE DATEN

## Fahrleistung (Angaben des Herstellers)

Beschleunigung 0-100km/h (Sekunden)	6,7
Höchstgeschwindigkeit (km/h)	241

## Kraftstoffverbrauch

Innerorts (l/100 km)	7,5
Außerorts (l/100 km)	4,8
Kombiniert (l/100 km)	5,8
CO <sub>2</sub> -Emissionen (g/km)	153
Tankinhalt (l. ca.)	66

## Motoren

Hubraum (cm <sup>3</sup> )	1.999
Maximale Leistung kW (PS)	177 (240)
bei U/min	4.000
Maximales Drehmoment (Nm)	500
bei U/min.	1.500
Getriebe	8-Gang-Automatikgetriebe

## Gewicht

Leergewicht (kg)	1.805
Zulässiges Gesamtgewicht (kg)	2.395

## Abmessungen

Spur vorn 17-19" Felgen / 20" Felgen (mm):	1.605 / 1.597
Spur hinten 17-19" Felgen / 20" Felgen (mm):	1.607 / 1.599
Gesamthöhe (mm)	1.496
Radstand (mm)	2.960
Gesamtlänge (mm)	4.955
Gesamtbreite mit Außenspiegeln (mm)	2.091
Gesamtbreite bei eingeklappten Außenspiegeln (mm)	1.987
Bodenfreiheit voll beladen (mm)	116
Wendekreis (m)	11,61
Kofferraumvolumen (Liter VDA)	565

Verbrauchs- und Emissionswerte Jaguar F-PACE, F-TYPE, XE, XF, XJ, inklusive R-Modelle: Kraftstoffverbrauch im kombinierten Testzyklus (NEFZ): Jaguar F-TYPE SVR 5.0 Liter V8: 11,3 l/100km - Jaguar XE E-Performance: 3,8 l/100km CO2-Emissionen im kombinierten Testzyklus: Jaguar F-TYPE SVR 5.0 Liter V8: 269 g/km - Jaguar XE E-Performance: 99 g/km

Die Verbrauchswerte wurden nach der Richtlinie RL/80/1268/EWG ermittelt. Abhängig von Fahrweise, Straßen- und Verkehrsverhältnissen sowie Fahrzeugzustand können sich in der Praxis abweichende Verbrauchswerte ergeben.

Weitere Informationen zum offiziellen Kraftstoffverbrauch und den offiziellen spezifischen CO2 Emissionen neuer Personenkraftwagen können dem Leitfaden über den Kraftstoffverbrauch, die CO2 Emissionen und den Stromverbrauch neuer Personenkraftwagen entnommen werden, der bei allen Jaguar Vertragshändlern und bei Jaguar Land Rover Deutschland GmbH unentgeltlich erhältlich ist. Der Leitfaden ist ebenfalls im Internet unter [www.dat.de](http://www.dat.de) verfügbar.

Die Gewichtsangaben beziehen sich auf Fahrzeuge mit serienmäßiger Ausstattung; als Option erhältliche Extras erhöhen das Gewicht. Ihr Jaguar Vertragspartner informiert Sie gerne im Detail über Änderungen in Verbindung mit Optionen.

\*Sämtliche Preisangaben verstehen sich inkl. 19% MwSt. und sind als unverbindliche Preisempfehlungen ab Lager Jaguar Land Rover Deutschland GmbH zu verstehen. Die Preise für Sonderausstattungen gelten nur für den Einbau im Herstellerwerk. Alle Angaben sind zum Zeitpunkt der Liveschaltung gültig. Änderungen in Preis, Konstruktion, Ausstattung und Lieferbedingungen sind vorbehalten.

