

IHR PERSÖNLICHER LAND ROVER

# RANGE ROVER AUTOBIOGRAPHY

AUTOBIOGRAPHY 4.4 SDV8



ABOVE & BEYOND





PREIS

---

---

Grundpreis	€ 135.100,00
Konfigurierte Optionen:	€ 0,00
Endpreis	€ 135.100,00*

---

**IHRE KONFIGURATION**

[https://rules.config.landrover.com/jdxl/de\\_de/l405\\_k17/3g371/a-autobiography\\_a-lwb\\_a-qrbv-lwb\\_a-std/n-1aa/jdxpayoff.html](https://rules.config.landrover.com/jdxl/de_de/l405_k17/3g371/a-autobiography_a-lwb_a-qrbv-lwb_a-std/n-1aa/jdxpayoff.html)

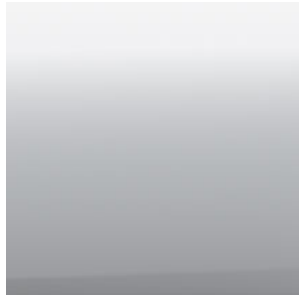


# EXTERIEUR



**EXTERIEUR**

	BESCHREIBUNG	PREIS
AUSSENFARBEN	Fuji White (Uni)	€ 0
COLOUR TONE	Hochglanz	€ 0
FELGEN	21" mit 10 Speichen, Style 101	€ 0
DACHOPTIONEN	Panorama-Glasschiebedach	€ 0
DESIGNELEMENTE	Standard Exterieur Design	€ 0
VERGLASUNG	Frontscheibe aus Wärmeschutzglas und dunkel getönte Scheiben ab B-Säule	€ 0
SCHEINWERFER	Adaptive Xenon-Scheinwerfer mit LED-Signatur und Abblendautomatik	€ 0
		<b>GESAMT € 0,00</b>



AUSSENFARBEN



FELGEN



DACHOPTIONEN



DESIGNELEMENTE



VERGLASUNG



SCHEINWERFER

# INTERIEUR

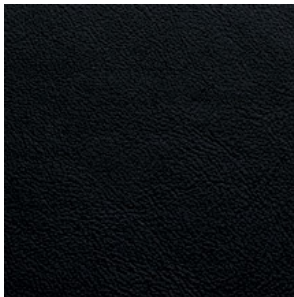


**INTERIEUR**

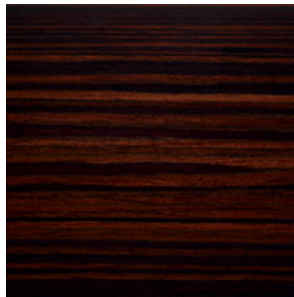
	BESCHREIBUNG	PREIS
SITZE	Sitze in Semi-Anilin-Leder, Style 24	€ 0
INNENRAUM-OPTIONEN	Interieur in Ebony/Ebony mit Sitzen in Semi-Anilin-Leder in Ebony	€ 0
DEKORELEMENTE	Holzdekor in marmoriertem Macassar	€ 0
DACHHIMMEL	Dachhimmel in Alston – Cirrus	€ 0
		<b>GESAMT € 0,00</b>



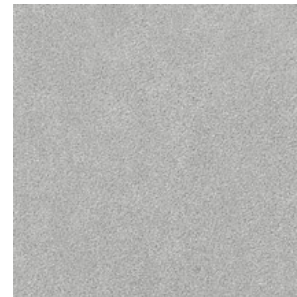
SITZE



INNENRAUM-OP-  
TIONEN



DEKORELEMENTE



DACHHIMMEL

# SERIENAUSSTATTUNG



## MULTIMEDIA

Digitales Meridian™ 825-Watt-Premium-Surround-Klangsystem	InControl Touch Pro SSD-Festplatten-Navigationssystem	Bluetooth® Audio-Streaming und Bluetooth®-Telefonkonnektivität (Die Wortmarke Bluetooth® und das zugehörige Logo sind Eigentum der Bluetooth SIG, Inc. und werden von Land Rover mit freundlicher Genehmigung verwendet.)
Multimedia im Fond (10,2"-Displays)	Interaktive Sprachsteuerung* *Navigationssprachsteuerung nicht verfügbar.	Zusätzliche 12 V-Anschlüsse
USB-Anschluss	InControl Protect – Diese Funktion ist unter Umständen nicht in allen Ländern in der Serienausstattung enthalten. Nähere Informationen erhalten Sie bei Ihrem Land Rover Partner.	12,3" HD TFT-Instrumentendisplay
10,2" Touchscreen-Farbdisplay	All Terrain Info Center	Bildschirmschoner, einstellbar

## GETRIEBE UND FAHRDYNAMIK

Elektronisch gesteuerte Luftfederung mit verbundenen Luftfedern und automatischer Niveauregulierung mit 4-fach einstellbarem Fahrzeugniveau (Einstieg, Normal sowie zwei Off-Road-Niveaus)	Elektronisch gesteuertes Hinterachssperrdifferenzial	Dynamic Response
Adaptive Dynamics	Erhöhte Sitzposition	8-Stufen-Automatikgetriebe mit Terrain Response 2
Zweistufiges Verteilergetriebe	Terrain Response 2	Elektromechanische Servolenkung (EPAS)
Permanenter Allradantrieb (4WD)	Diesel-Fehlbetankungsschutz	Antiblockiersystem (ABS)
Elektronische Stabilitätskontrolle	Wankneigungskontrolle (RSC)	Anhängerstabilitätshilfe (TSA)
Elektronische Bremskraftverteilung (EBD)	Elektronische Traktionskontrolle (ETC)	Bergabfahrhilfe (HDC)
Kurvenbremskontrolle (CBC)	Dynamische Stabilitätskontrolle (DSC)	Bremsassistent (EBA)

## GETRIEBE UND FAHRDYNAMIK

Dieselpartikelfilter (DPF)	All Terrain Progress Control (ATPC)	Schaltung mit Drehregler
Elektrische Parkbremse (EPB)	Verriegelbare Tankklappe	Anfahrhilfe „Low Traction Launch“
Bremsättel in Schwarz (Brems Scheibendurchmesser: vorn 380 mm / hinten 365 mm)		

## AUSSENAUSSTATTUNG

Nebelscheinwerfer	Frontscheibe aus schallisolierendem Verbundglas	Beheizbare Frontscheibe, Seitenscheiben vorn aus wasserabweisendem Verbundglas, Seitenscheiben hinten aus Verbundglas
Scheibenwischer mit Regensensor	Einparkhilfe (PDC) vorn und hinten mit visueller Darstellung	Begrüßungslicht
LED-Rückleuchten	Scheibenwischer-Winterparkstellung	Beheizbare Frontscheibe
Zweiflutige Abgasendrohre	Spiegelkappen in Narvik Black	Scheibenwischer-Winterparkstellung
Beheizbare Heckscheibe	Elektrische Fensterheber (4-fach)	Sensorgesteuertes Fahrlichtsystem
Dritte Bremsleuchte	Tagfahrlicht	Nebelschlussleuchten
Zusatzblinker in den Außenspiegeln	Abschleppösen vorne und hinten	Automatisch abblendende Außenspiegel

## KOMFORT

Surround-Kamerasystem	Soft-Door-Close-Türsystem	Keyless Entry
-----------------------	---------------------------	---------------

## KOMFORT

Automatische Karosserieabsenkung	Autonomes Notbremssystem (AEB)	Spurverlassenswarner
Start/Stop-Taste zum Ein-/Ausschalten des Motors	4-Zonen-Klimaautomatik	Konfigurierbare Ambiente-Innenraumbeleuchtung
Geschwindigkeitsregelung mit Geschwindigkeitsbegrenzer		

## INNENAUSSTATTUNG

Zweiteilige Sonnenblenden mit beleuchteten Schminkspiegeln	Automatisch abblendender Innenspiegel	Geprägter Autobiography-Schriftzug auf der Sitzfläche des mittleren Rücksitzes
Sonnenblenden für Seitenscheiben hinten	Kartentaschen (an der Rückseite der Vordersitze)	Rücksitzbank mit Durchlademöglichkeit
Beheizbare Vordersitze	Elektrisch verstellbare Lenksäule (Höhen-/Längsverstellung und Einstiegshilfe)	Sonnenblenden mit beleuchteten Schminkspiegeln auf Fahrer- und Beifahrerseite
Getränkehalter vorn und hinten	Haltegriffe vorn und hinten	Fach in der vorderen Mittelkonsole
Handschuhfach	Beheizbares Multifunktions-Lederlenkrad	Premium-Teppichmatten vorn
Beleuchtete Aluminium-Einstiegsleisten mit Autobiography Schriftzug	Aluminium-Einstiegsleisten mit Range Rover Schriftzug	

## LADERAUM

Laderaumabdeckung	Elektrische Heckklappe mit Gestensteuerung	Laderaumbeleuchtung
Befestigungspunkte im Laderaum		

## SICHERHEIT

Einzeltürentriegelung, einstellbar	Fahrer- und Beifahrerairbags mit Sitzbelegungserkennung	Automatische Geschwindigkeitsbegrenzung (ASL)
Elektrische Kindersicherung	Automatischer Warnblinker bei Notbremsung	Volumetrischer Alarm (Innenraumüberwachung)
Automatische Türverriegelung und Entriegelung bei Kollision	Höhenverstellbare Sicherheitsgurte vorne	

## SITZE

Kopfstützen vorne und hinten mit verstellbaren Seitenflügeln	Armlehnen für Fahrer- und Beifahrersitz	ISOFIX-Befestigungspunkte hinten
Kartentaschen (an der Rückseite der Vordersitze)		

## ZUGBETRIEB

3.500kg Anhängelast	Elektro-Vorbereitung für Anhängerkupplung
---------------------	---

## FELGENOPTIONEN

Abschließbare Radmuttern	Reifendruckkontrollsystem (TPMS)	Notrad
--------------------------	----------------------------------	--------

# TECHNISCHE DATEN

**FAHRLEISTUNGEN (HERSTELLERANGABEN)**

Höchstgeschwindigkeit (km/h)	218 (135)
Beschleunigung von 0-100 km/h (Sek.)	7,2
Beschleunigung von 0-60 mph (Sek.)	6,6

**KRAFTSTOFFVERBRAUCH**

Innerorts (l/100 km)	10,8 (26,2)
Außerorts (l/100 km)	7,6 (37,2)
Kombiniert (l/100 km)	8,4 (33,6)
CO <sub>2</sub> -Emissionen kombiniert (g/km)	219
Tankinhalt (Liter)	105

**GEWICHT (KG)**

Leergewicht ab	2549
Zulässiges Gesamtgewicht	3250
Max. Achslast vorne	1590
Max.Achslast hinten	1775

**ZUGLEISTUNG (KG)**

Ungebremst	750
------------	-----

**ZUGLEISTUNG (KG)**

Gebremst	3500
Maximale Stützlast	200
Zulässiges Gesamtgewicht von Fahrzeug mit Anhänger	6750

**TRAGLAST (KG)**

Max. Dachlast (inkl. Dachgepäckträger)	100
--	-----

**WENDEKREIS**

Ohne Karosserieüberhänge	13,06 m
Mit Karosserieüberhängen	13,4 m
Lenkradumdrehungen von Anschlag zu Anschlag	3,03

**BODENFREIHEIT**

Standard-Bodenfreiheit	221 mm
Bei Geländeniveau	298 mm

**WATTIEFE**

Maximale Wattiefe	900 mm
-------------------	--------

**LÄNGE**

Gesamtlänge	5199 mm
Radstand	3120 mm

**BREITE**

Höhe	1840 mm
Spurweite vorne	1690,0 mm
Spurweite hinten	1683,3 mm
Breite mit angeklappten Außenspiegeln	2073 mm
Breite inkl. Außenspiegel	2220 mm

**BÖSCHUNGSWINKEL VORNE**

Bei Geländenniveau (bis Stossfänger)	34,7°
Bei Standardniveau	26,0°

**RAMPENWINKEL**

Bei Geländenniveau (bis Stossfänger)	26,1°
Bei Standardniveau	18,3°

**BÖSCHUNGSWINKEL HINTEN**

Bei Geländenniveau (bis Stossfänger)	29,6°
Bei Standardniveau	24,6°

**GEPÄCKVOLUMEN - AUFGESTELLTE RÜCKSITZE**

Höhe	824 mm
Breite	1291 mm
Laderaumvolumen	909 liter
Laderaumbreite zwischen den Radkästen	1120 mm
Länge	1101 mm

**GEPÄCKVOLUMEN - UMGELEGTE RÜCKSITZE**

Höhe	824 mm
Breite	1291 mm
Laderaumvolumen	2345 liter
Laderaumbreite zwischen den Radkästen	1120 mm
Laderaumlänge	2177 mm

Función de alejamiento no disponible con Asientos Executive Class

## STANDARDHÖHE

mit Dachreling	1840 mm
mit Dachantennen	1866 mm
mit offenem Sonnendach	1880 mm

Bei maximal abgesenkter Karosserie ist das Fahrzeug in allen obigen Fällen 50 mm niedriger.

## KOPFFREIHEIT

Max. Kopffreiheit vorne	997 mm
Kopffreiheit hinten	973 mm



Sie können die kurze bit.ly-URL und den QR-Code entweder bei Ihrem Händler oder auch selbst für einen schnellen Zugang zu dem konfigurierten Fahrzeug, welches in diesem Dokument dargestellt ist, benutzen. Die Benutzung des QR-Codes auf einem Ihrer persönlichen Geräte erfordert eine App, die mit vielen kostenfreien QR-Readern über Ihren App Store verfügbar ist. Nehmen Sie Ihren QR-Code bitte mit zu Ihrem Händler.

© Jaguar Land Rover Limited 2017: Registered office: Abbey Road, Whitley, Coventry CV3 4LF. Registered in England No: 1672070

Fehler und Irrtümer sind vorbehalten. Für ein verbindliches Angebot wenden Sie sich bitte an Ihren Land Rover Händler. Die auf dieser Webseite angegebenen Informationen, technischen Daten und Farben können für verschiedene Märkte unterschiedlich sein und jederzeit ohne Vorankündigung geändert werden. Einige der gezeigten Fahrzeuge sind mit optionalem Zubehör ausgestattet und möglicherweise nicht in allen Märkten verfügbar. Informationen über das Fahrzeugangebot und die Preise in Ihrem Markt erhalten Sie bei Ihrem Land Rover Händler.

\*Alle Preise verstehen sich als unverbindliche Preisempfehlung der Jaguar Land Rover Deutschland GmbH und gelten ab Auslieferungslager des Importeurs. Inklusive Mehrwertsteuer. Die Vertragshändler sind in ihrer individuellen Preisgestaltung frei. Ohne Optionen und vom Händler installiertes Zubehör. Das Fahrzeug kann von dem auf der Abbildung gezeigten abweichen. Die Verbrauchswerte wurden nach der Richtlinie VO(EG) 692/2008 ermittelt. Abhängig von Fahrweise, Straßen- und Verkehrsverhältnissen sowie Fahrzeugzustand können sich in der Praxis abweichende Verbrauchswerte ergeben.



**ABOVE & BEYOND**

<https://www.landrover.de/index.html>