

IHR PERSÖNLICHER JAGUAR

F-PACE PORTFOLIO

Ingenium 2.0 Liter 4-Zylinder-Diesel mit 177 kW (240 PS) 8-Gang-Automatikgetriebe und Allradantrieb



THE ART OF PERFORMANCE



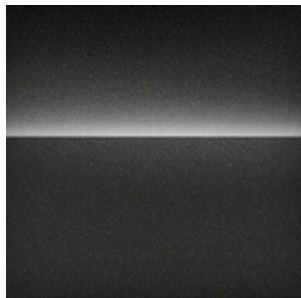
PREIS

Grundpreis	€60.360,00
Ausgewählte Optionen:	€832,00
Endpreis	€61.192,00*

EXTERIEUR



EXTERIEUR		
	BESCHREIBUNG	PREIS
AUßENFARBEN	Narvik Black	€ 0
FELGEN	18"-Leichtmetallfelgen mit 10 Speichen in „Style 1018“ in Silber-Finish	€ 0
SONNENSCHUTZVERGLASUNG	Klarglas	€ 0
SCHEIBENRAHMENEINFASSUNG	Scheibenrahmeneinfassung in Chrom	€ 0
FRONT GRILLE	Gloss Black grille with Chrome surround	€ 0
SCHEINWERFER	Bi-Xenon-Scheinwerfer mit LED-Tagfahrlicht und Scheinwerfer-reinigungsanlage	€ 0
DACH	Aluminiumdach	€ 0
		TOTAL €0,00



AUßENFARBEN



FELGEN



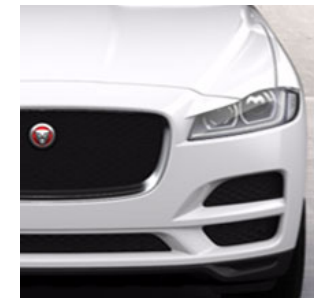
SONNENSCHUTZVERGLASUNG



SCHEIBENRAHMENEINFASSUNG



FRONT GRILLE

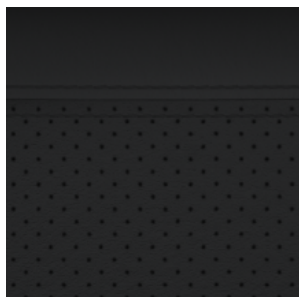


SCHEINWERFER

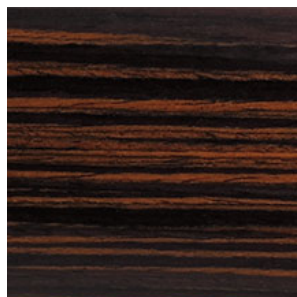
INTERIEUR



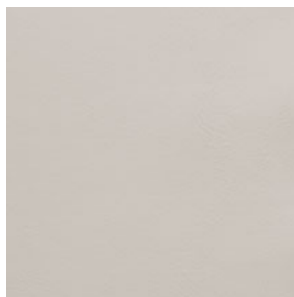
INTERIEUR		
	BESCHREIBUNG	PREIS
INNENAUSSTATTUNG	Windsor-Leder in Ebony (Schwarz)	€ 0
PANEELE	Paneele in glänzend marmoriertem Ebenholz	€ 0
DACHVERKLEIDUNG	Dachverkleidung in Morzine in Light Oyster (Grau)	€ 0
LEDERLENKRAD	Soft-Grain-Sportlederlenkrad	€ 0
SITZE	10/10-Wege-Sitzeinstellung - elektrisch verstellbar	€ 0
INFOTAINMENT	Jaguar Klangsystem	€ 0
		TOTAL €0,00



INNENAUSSTATTUNG



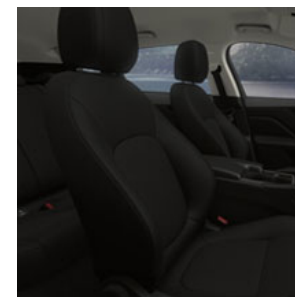
PANEELE



DACHVERKLEIDUNG



LEDERLENKRAD



SITZE



INFOTAINMENT

SONDERAUSSTATTUNG

	BESCHREIBUNG	PREIS
INFOTAINMENT		€832,00
Touch SD-Karten-Navigationssystem	Dank genauer Anweisungen des Navigationssystems und Kreuzungsansichten ist es ganz einfach, Fahrten zu planen und die Routen genau einzuhalten. Die Koppelnavi-Funktion kann das Fahrzeug präzise orten, selbst wenn es keinen GPS-Empfang mehr gibt. Sie ist perfekt für Stadtzentren und bei Tunnelfahrten.	€832,00
		TOTAL €832,00

SERIENAUSSTATTUNG

ANTRIEB UND FAHRDYNAMIK

Allradantrieb	Geschwindigkeitsregelung mit Geschwindigkeitsbegrenzer	All Surface Progress Control (ASPC)
8-Gang-Automatikgetriebe mit Jaguar Sequential Shift	Abgasendrohre einfach, rund, rechts und links (84mm)	Berganfahrlilfe
JaguarDrive Control	Servolenkung	Elektromechanische Servolenkung
Torque Vectoring	Elektrische Parkbremse (EPB)	Bremsbelagverschleißanzeige
Bremssättel in Silber	Jaguar Bremsanlage	Anhänger-Stabilitätskontrolle

EXTERIEUR

Manuelle Heckklappe	Türverkleidungen in Schwarz	Seitliche Luftauslässe in Chrom
Beheizbare Heckscheibe mit automatischer Abschaltung	Regensensor	Elektrische Fensterheber mit One-Touch-Funktion und Einklemmschutz
Begrüßungslicht über Fernbedienung	Heckleuchten in LED	Beheizbare Außenspiegel
Scheibenwischer mit Regensensor	Scheinwerferreinigungsanlage	Nebelscheinwerfer vorn
25d AWD-Emblem	Jaguar Tyre Repair System	Reifenluftdruckkontrolle

INTERIEUR

Edelstahl-Einstiegsleisten mit Jaguar Schriftzug	Fußmatten	Gepäcknetz
Touchscreen-Einfassung in mattem Chrom	12 V Anschlüsse vorn, hinten und im Kofferraum mit 2x USB hinten	Verriegelbares Handschuhfach

INTERIEUR

Ablagefach-Einfassung der Mittelkonsole in mattem Chrom	Lenksäule manuell verstellbar	Ambiente Innenraumbeleuchtung - konfigurierbar
Innenrückspiegel manuell abblendbar	Rücksitze im Verhältnis 40:20:40 getrennt umklappbar	Doppelseitig nutzbarer Gepäckraumboden – Premiummatte oder gummierte Oberfläche
Brillenfach in Dachkonsole	JaguarSense - Innenraumbeleuchtung	Lüftungsdüsen im Fond
Ablagefach in Mittelkonsole	Verzurrösen im Gepäckraum	Seitliche Ablagefächer in Mittelkonsole
Haken für Einkaufstaschen im Gepäckraum	Schaltwippen in Schwarz	2-Zonen-Klimaautomatik
Laderaumschienen		

INFOTAINMENT

Protect	Eco-Modus	Bluetooth®-fähiges Telefonsystem
Bluetooth® Streaming	Dynamische Lautstärkeregelung	Analoginstrumente mit 5" TFT-Farbdisplay

SICHERHEIT UND DIEBSTAHLSCHUTZ

Einparkhilfe vorn	Einparkhilfe hinten	Intelligenter (autonomer) Notfall-Bremsassistent
Spurverlassenswarner	Valet-Modus	Autonomer Notfall-Bremsassistent (AEB)
Dynamische Stabilitätsskontrolle (DSC)	Perimetrische Alarmanlage inkl. Wegfahrsperr	Jaguar Smart Key System mit Keyless Start
Kindersicherung	Front- und Seitenairbags für Fahrer und Beifahrer	Airbags für Fahrer und Beifahrer

SICHERHEIT UND DIEBSTAHLSCHUTZ

Kopfairbag vorn und hinten

Automatische Aktivierung der Warnblinkanlage bei Vollbremsung

ISOFIX-Verankerung für Kindersitze hinten

TECHNISCHE DATEN

Fahrleistung (Angaben des Herstellers)

Beschleunigung 0-100 km/h (Sekunden)	7,2
Höchstgeschwindigkeit (km/h)	217

Kraftstoffverbrauch

Innerorts (l/100 km)	7,1
Außerorts (l/100 km)	5,0
Kombiniert (l/100 km)	5,8
CO ₂ -Emissionen (g/km)	153
Tankinhalt (l, ca.)	60

Motor

Hubraum (cm ³)	1.999
Maximale Leistung PS (kW)	240 (177)
bei U/min	4.000
Maximales Drehmoment (Nm)	500
bei U/min.	1.500
Getriebe	8-Gang-Automatikgetriebe

Gewicht

Leergewicht* (kg) *Die angegebenen Verbrauchswerte sind Messwerte des Herstellers aus offiziellen Tests in Übereinstimmung mit den gesetzlichen Regelungen der EU.	1.810
--	-------

Zulässiges Gesamtgewicht* (kg) Die angegebenen Verbrauchswerte sind Messwerte des Herstellers aus offiziellen Tests in Übereinstimmung mit den gesetzlichen Regelungen der EU.	2.470
--	-------

Abmessungen

Spur vorn (mm)	1.641
Spur hinten (mm)	1.654
Gesamthöhe (mm)	1.693
Radstand (mm)	2.874
Gesamtlänge inkl. Kfz-Kennzeichenhalterung (mm)	4.746
Gesamtbreite mit Spiegeln (mm)	2.175
Gesamtbreite bei eingeklappten Außenspiegeln (mm)	2.070
Bodenfreiheit (mm)	213
Wendekreis (m)	11,59
Kofferraumvolumen (l) in Verbindung mit Reifenreparaturkit	650

Abmessungen

Kofferraumvolumen (l) in Verbindung mit Platzsparendes Reserverad	508
---	-----

Kofferraumvolumen (l) in Verbindung mit Vollwertiges Reserverad	463
---	-----

Verbrauchs- und Emissionswerte Jaguar F-PACE, F-TYPE, XE, XF, XJ, inklusive R-Modelle: Kraftstoffverbrauch im kombinierten Testzyklus (NEFZ): Jaguar F-TYPE SVR 5.0 Liter V8: 11,3 l/100km - Jaguar XE E-Performance: 3,8 l/100km CO2-Emissionen im kombinierten Testzyklus: Jaguar F-TYPE SVR 5.0 Liter V8: 269 g/km - Jaguar XE E-Performance: 99 g/km

Die Verbrauchswerte wurden nach der Richtlinie RL/80/1268/EWG ermittelt. Abhängig von Fahrweise, Straßen- und Verkehrsverhältnissen sowie Fahrzeugzustand können sich in der Praxis abweichende Verbrauchswerte ergeben.

Weitere Informationen zum offiziellen Kraftstoffverbrauch und den offiziellen spezifischen CO2 Emissionen neuer Personenkraftwagen können dem Leitfaden über den Kraftstoffverbrauch, die CO2 Emissionen und den Stromverbrauch neuer Personenkraftwagen entnommen werden, der bei allen Jaguar Vertragshändlern und bei Jaguar Land Rover Deutschland GmbH unentgeltlich erhältlich ist. Der Leitfaden ist ebenfalls im Internet unter www.dat.de verfügbar.

Die Gewichtsangaben beziehen sich auf Fahrzeuge mit serienmäßiger Ausstattung; als Option erhältliche Extras erhöhen das Gewicht. Ihr Jaguar Vertragspartner informiert Sie gerne im Detail über Änderungen in Verbindung mit Optionen.

*Sämtliche Preisangaben verstehen sich inkl. 19% MwSt. und sind als unverbindliche Preisempfehlungen ab Lager Jaguar Land Rover Deutschland GmbH zu verstehen. Die Preise für Sonderausstattungen gelten nur für den Einbau im Herstellerwerk. Alle Angaben sind zum Zeitpunkt der Liveschaltung gültig. Änderungen in Preis, Konstruktion, Ausstattung und Lieferbedingungen sind vorbehalten.

