

IHR PERSÖNLICHER JAGUAR

XE PRESTIGE

Ingenium 2.0 Liter 4-Zylinder Turbobenziner mit 184 kW (250 PS) 8-Gang-Automatikgetriebe und Heckantrieb



THE ART OF PERFORMANCE



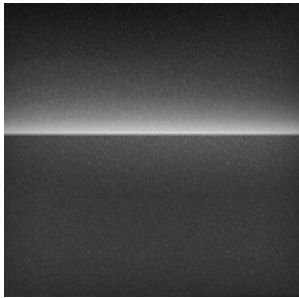
PREIS

Grundpreis	€43.460,00
Ausgewählte Optionen:	€3.093,00
Endpreis	€46.553,00*

EXTERIEUR



EXTERIEUR		
	BESCHREIBUNG	PREIS
AUßENFARBEN	Santorini Black	€937,00
FELGEN	17"-Leichtmetallfelge mit 10 Speichen in „Style 1047“ in Silber	€ 0
SONNENSCHUTZVERGLASUNG	Klarglas	€ 0
SCHEIBENRAHMENEINFASSUNGEN	Scheibenrahmeneinfassung in Chrom	€ 0
SCHEINWERFER	Halogen Scheinwerfer mit Tagfahrlicht	€ 0
DACH	Aluminiumdach	€ 0
		TOTAL €937,00



AUßENFARBEN



FELGEN



SONNENSCHUTZVERGLASUNG



SCHEIBENRAHMENEINFASSUNGEN



SCHEINWERFER



DACH

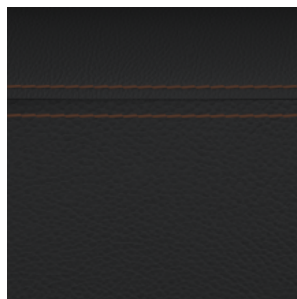
INTERIEUR



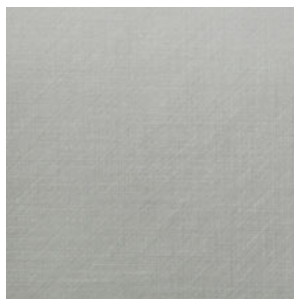
INTERIEUR		
	BESCHREIBUNG	PREIS
SITZ	Serienmäßige Sitze	€ 0
INNENAUSSTATTUNG	Genarbttes Leder in Ebony (Schwarz)	€ 0
PANEELE	Paneele in gebürstetem Aluminium	€ 0
DACHVERKLEIDUNG	Dachverkleidung in Morzine in Light Oyster (Hellbeige)	€ 0
LENKRADOPTIONEN	Multifunktions-Soft-Grain-Sportlederlenkrad	€ 0
BEHEIZBARE VORDERSITZE	Beheizbare Vordersitze	€396,00
SITZE	8/8-Wege-Sitzeinstellung - manuell verstellbar	€ 0
MULTIMEDIA	Jaguar Klangsystem	€ 0
		TOTAL €396,00



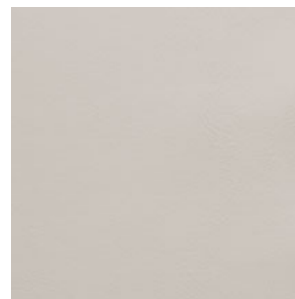
SITZ



INNENAUSSTATTUNG



PANEELE



DACHVERKLEIDUNG



LENKRADOPTIONEN



BEHEIZBARE VORDERSITZE

SONDERAUSSTATTUNG

BESCHREIBUNG		PREIS
MULTIMEDIA		€833,00
Touch SD-Karten-Navigationssystem	Dank genauer Anweisungen des Navigationssystems und Kreuzungsansichten ist es ganz einfach, Fahrten zu planen und die Routen genau einzuhalten. Die Koppelnavigations-Funktion kann das Fahrzeug präzise orten, selbst wenn es keinen GPS-Empfang mehr gibt. Sie ist perfekt für Stadtzentren und bei Tunnelfahrten.	€833,00
SICHERHEIT UND DIEBSTAHLSCHUTZ		€927,00
Einparkhilfe vorn	Erkennt hohe Gehsteigkanten und andere Objekte, die beim Parkmanöver schwer erkennbar sind. Die Sensoren der Einparkhilfe vorn können manuell aktiviert werden und werden ebenfalls automatisch aktiviert, wenn Sie den Rückwärtsgang einlegen. Die Sensoren vorn bleiben aktiv, bis im Vorwärtsgang eine Fahrgeschwindigkeit von 16 km/h erreicht wird.	€417,00
Einparkhilfe hinten	Erleichtert das rückwärts Einparken in enge Parklücken. Sensoren im hinteren Stoßfänger werden automatisch aktiviert, wenn der Rückwärtsgang einlegt wird, und der Touchscreen zeigt eine graphische Darstellung des Fahrzeugs und der unmittelbaren Umgebung an.	€510,00
		TOTAL €1.760,00

SERIENAUSSTATTUNG

ANTRIEB UND FAHRDYNAMIK

8-Gang-Automatikgetriebe mit Jaguar Sequential Shift	Automatische Geschwindigkeitsregelung mit Geschwindigkeitsbegrenzer	Berganfahrhilfe
JaguarDrive Control	Bremsbelagverschleißanzeige	Elektrische Parkbremse
Torque Vectoring	Geschwindigkeitsabhängige Servolenkung	All Surface Progress Control (ASPC)
Dynamische Stabilitätskontrolle		

EXTERIEUR

Abgasendrohre einfach	Elektrische Fensterheber	Scheibenwischer mit variabler Intervallschaltung
Beheizbare Heckscheibe	Seitliche Luftauslässe in Chrom	Reifenluftdruckkontrolle
Jaguar Tyre Repair System		

INTERIEUR

Ambiente Innenraumbeleuchtung	Ablagefach in Mittelkonsole	Zwei zusätzliche 12V-Anschlüsse
Brillenfach in Dachkonsole	2 Cupholder vorn	JaguarSense – Innenraumbeleuchtung
2-Zonen-Klimaautomatik	Lüftungsdüsen im Fond	Beleuchtete Sonnenblenden für Fahrer und Beifahrer
Edelstahl-Einstiegsleisten mit Jaguar Schriftzug	Feststehende Rücksitzbank	Rücksitze mit Mittelarmlehne inkl. zwei Cupholder

MULTIMEDIA

AUX-Anschluss	1 USB-Anschluss* unterstützt iPod-Eingang	Bluetooth®-fähiges Telefonsystem
Bluetooth® Streaming	Protect	

SICHERHEIT UND DIEBSTAHLSCHUTZ

Frontairbags für Fahrer und Beifahrer mit automatischer Sitzerkennung	Kopfairbag vorn und hinten	Seitenairbags für Fahrer und Beifahrer mit automatischer Sitzerkennung
Elektronischer Notbremsassistent	ISOFIX-Verankerung für Kindersitze hinten	Anzeige für nicht angelegte Sitzgurte
Kindersicherung	Automatische Aktivierung der Warnblinkanlage bei Vollbremsung	

TECHNISCHE DATEN

Fahrleistung (Angaben des Herstellers)

Beschleunigung 0-100km/h (Sekunden)	6,3
Höchstgeschwindigkeit (km/h)	250

Kraftstoffverbrauch

Innerorts (l/100km)	8,2
Außerorts (l/100km)	5,2
Kombiniert (l/100km)	6,3
CO ₂ -Emissionen (g/km)	144
Tankinhalt (l, ca.)	63

Motoren

Hubraum (cm ³)	1.997
Maximale Leistung kW (PS)	184 (250)
bei U/min	5.500
Maximales Drehmoment (Nm)	365
bei U/min.	1.200-4.500
Getriebe	8-Gang Automatikgetriebe

Gewicht

Gewicht (kg)	1.540
Zulässiges Gesamtgewicht (kg)	2.150

Abmessungen

Spur vorn (mm)	1.597-1.602
Spur hinten (mm)	1.585-1.603
Gesamthöhe (mm)	1.416
Radstand (mm)	2.835
Gesamtlänge (mm)	4.672
Gesamtbreite mit Außenspiegeln (mm)	2.075
Gesamtbreite inkl. eingeklappten Außenspiegeln (mm)	1.967
Bodenfreiheit (mm)	110
Wendekreis (m)	11,22
Kofferraumvolumen (l)	455

Verbrauchs- und Emissionswerte Jaguar F-PACE, F-TYPE, XE, XF, XJ, inklusive R-Modelle: Kraftstoffverbrauch im kombinierten Testzyklus (NEFZ): Jaguar F-TYPE SVR 5.0 Liter V8: 11,3 l/100km - Jaguar XE E-Performance: 3,8 l/100km CO2-Emissionen im kombinierten Testzyklus: Jaguar F-TYPE SVR 5.0 Liter V8: 269 g/km - Jaguar XE E-Performance: 99 g/km

Die Verbrauchswerte wurden nach der Richtlinie RL/80/1268/EWG ermittelt. Abhängig von Fahrweise, Straßen- und Verkehrsverhältnissen sowie Fahrzeugzustand können sich in der Praxis abweichende Verbrauchswerte ergeben.

Weitere Informationen zum offiziellen Kraftstoffverbrauch und den offiziellen spezifischen CO2 Emissionen neuer Personenkraftwagen können dem Leitfaden über den Kraftstoffverbrauch, die CO2 Emissionen und den Stromverbrauch neuer Personenkraftwagen entnommen werden, der bei allen Jaguar Vertragshändlern und bei Jaguar Land Rover Deutschland GmbH unentgeltlich erhältlich ist. Der Leitfaden ist ebenfalls im Internet unter www.dat.de verfügbar.

Die Gewichtsangaben beziehen sich auf Fahrzeuge mit serienmäßiger Ausstattung; als Option erhältliche Extras erhöhen das Gewicht. Ihr Jaguar Vertragspartner informiert Sie gerne im Detail über Änderungen in Verbindung mit Optionen.

*Sämtliche Preisangaben verstehen sich inkl. 19% MwSt. und sind als unverbindliche Preisempfehlungen ab Lager Jaguar Land Rover Deutschland GmbH zu verstehen. Die Preise für Sonderausstattungen gelten nur für den Einbau im Herstellerwerk. Alle Angaben sind zum Zeitpunkt der Liveschaltung gültig. Änderungen in Preis, Konstruktion, Ausstattung und Lieferbedingungen sind vorbehalten.

