

IHR PERSÖNLICHER JAGUAR

XF PRESTIGE

Ingenium 2.0 Liter 4-Zylinder-Turbodiesel mit 120 kW (163 PS) 8-Gang-Automatikgetriebe und Heckantrieb



THE ART OF PERFORMANCE



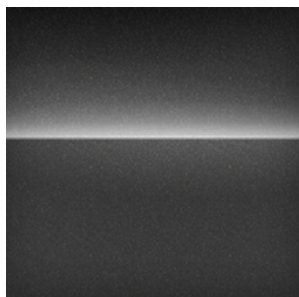
PREIS

Grundpreis	€47.660,00
Ausgewählte Optionen:	€3.822,00
Endpreis	€51.482,00*

EXTERIEUR



EXTERIEUR		
	BESCHREIBUNG	PREIS
AUßENFARBEN	Santorini Black	€1.125,00
FELGEN	17"-Leichtmetallfelgen mit 15 Speichen „Style 1016“ Silber	€ 0
SONNENSCHUTZVERGLASUNG	Klarglas	€0
SCHEINWERFER	Bi-Xenon-Scheinwerfer mit LED-Tagfahrlicht und Scheinwerfer-reinigungsanlage	€ 0
DACH	Ohne Schiebedach	€0
		TOTAL €1.125,00



AUßENFARB-
BEN



FELGEN



SON-
NENSCHUTZVEI-
ER
GLASUNG



SCHEINWER-
FER

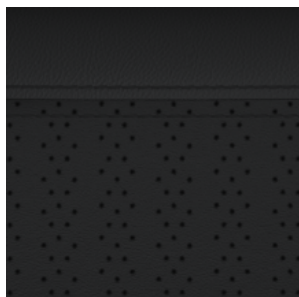


DACH

INTERIEUR



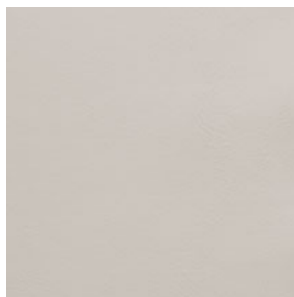
INTERIEUR		
	BESCHREIBUNG	PREIS
INNENAUSSTATTUNG	Genarbttem Leder in Ebony (Schwarz)	€0
PANEELE	Paneele in Pianolack Schwarz	€ 0
DACHVERKLEIDUNG	Dachverkleidung in Morzine in Light Oyster	€ 0
LEDERLENKRAD	Soft-Grain-Sportlederlenkrad	€0
SITZE	10/10-Wege-Sitzeinstellung - elektrisch verstellbar	€ 0
MULTIMEDIA	Jaguar 80-Watt-Klangsystem	€0
		TOTAL €0,00



INNENAUSSTATTUNG



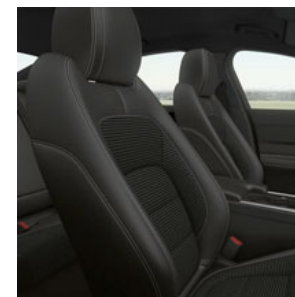
PANEELE



DACHVERKLEIDUNG



LEDERLENKRAD



SITZE



MULTIMEDIA

SONDERAUSSTATTUNG

	BESCHREIBUNG	PREIS
AUSSTATTUNGSPAKETE		€1.156,00
Parkhilfe-Paket	Einparkhilfe hinten Einparkhilfe vorn Rückfahrkamera	€1.156,00
INTERIEUR		€396,00
Beheizbare Vordersitze	Mit der Auswahl an drei Temperatur-Einstellungen wird noch mehr Wärme und Komfort geboten.	€396,00
MULTIMEDIA		€1.145,00
Touch SD-Karten-Navigationssystem	Dank genauer Anweisungen des Touch SD-Karten-Navigationssystems und Kreuzungsansicht ist es ganz einfach, Fahrten zu planen und die Route genau einzuhalten. Die „Dead-Reckoning“-Funktion zeigt die Fahrzeugposition auch dann genau, wenn das GPS-Signal nicht mehr empfangen werden kann – perfekt im Stadtzentrum oder im Tunnel.	€1.145,00
SICHERHEIT UND DIEBSTAHLSCHUTZ		€0,00
Einparkhilfe hinten	Erleichtert das Einparken in engen Parklücken. Sensoren im hinteren Stoßfänger werden automatisch aktiviert wenn Sie den Rückwärtsgang einlegen. Der Touchscreen zeigt eine grafische Darstellung Ihres Fahrzeugs und der unmittelbaren Umgebung an. Auch als Zubehör bei Ihrem Jaguar Partner erhältlich.	€0
Rückfahrkamera	Bietet bessere Sicht beim Einparken. Das System zeigt auf dem Touchscreen farbige Abstandsinformationen und dem Lenkwinkel entsprechende Hilfslinien und stellt so den Bereich dar, in den das Fahrzeug sich bewegt.	€0
		TOTAL €2.697,00

SERIENAUSSTATTUNG

ANTRIEB UND FAHRDYNAMIK

8-Gang-Automatikgetriebe mit Jaguar Sequential Shift	Berganfahrhilfe	JaguarDrive Control
Elektromechanische Servolenkung	Torque Vectoring	Elektrische Parkbremse (EPB)
Bremsbelagverschleißanzeige	Geschwindigkeitsregelung mit Geschwindigkeitsbegrenzer	

EXTERIEUR

E-Performance-Emblem	Geräuschkämmende laminierte Frontscheibe	Beheizbare Heckscheibe
Scheibenwischer mit Regensensor	Sensorgesteuertes Fahrlicht	Scheinwerferreinigungsanlage
Umfeldbeleuchtung	Heckleuchten zum Teil in LED	Abgasendrohre verborgen
Seitliche Luftauslässe in Chrom	Kofferraum-Zierleiste in Chrom	Scheibenrahmeneinfassung in Chrom
Außenspiegel in Wagenfarbe, elektrisch einstellbar und beheizbar	Jaguar Tyre Repair System	Reifenluftdruckkontrolle

INTERIEUR

Start up sequence	JaguarSense Innenraumbeleuchtung	2 Cupholder vorn
Vordere Armlehne mit Ablagefach	Verriegelbares Handschuhfach	Zierleiste in Morse Code Aluminium
Edelstahl-Einstiegsleisten mit Jaguar Schriftzug	Fußmatten	Feststehende Rücksitze mit Armlehne
2-Zonen-Klimaautomatik	Ambiente Innenraumbeleuchtung	

MULTIMEDIA

8" Touchscreen-Farbdisplay	AUX-Anschluss	USB und iPod™-Konnektivität
iPod™-Konnektivität	Bluetooth®-fähiges Telefonsystem	Bluetooth® Streaming
Dynamische Lautstärkenregelung	AM/FM-Radio	ECO-Daten Anzeige
Kombiinstrumente - zwei analoge Rundinstrumente mit 5" TFT Farbdisplay	Protect	

SICHERHEIT UND DIEBSTAHLSCHUTZ

Jaguar Smart Key System mit Keyless Start	Notfall-Bremsassistent	Spurverlassenswarner
Fußgänger-Schutzsystem – automatisch gesteuerte, energieabsorbierende Funktion der Motorhaube	Dynamische Stabilitätsskontrolle (DSC)	Anhänger-Stabilitätskontrolle
Perimetrische Alarmanlage inkl. Wegfahrsperr	Frontairbags für Fahrer und Beifahrer mit automatischer Sitzerkennung	Automatische Aktivierung der Warnblinkanlage bei Vollbremsung
Zentralverriegelung mit Funkfernbedienung, Doppelverriegelung und automatischer Türverriegelung bei Anfahrt		

TECHNISCHE DATEN

Fahrleistung (Angaben des Herstellers)

Beschleunigung 0-100km/h (Sekunden)	8,7
Höchstgeschwindigkeit (km/h)	227

Kraftstoffverbrauch

Innerorts (l/100 km)	5,1
Außerorts (l/100 km)	3,6
Kombiniert (l/100 km)	4,1
CO ₂ -Emissionen (g/km)	109
Tankinhalt (l. ca.)	55

Motoren

Hubraum (cm ³)	1.999
Maximale Leistung kW (PS)	120 (163)
bei U/min	4.000
Maximales Drehmoment (Nm)	380
bei U/min.	1.750-2.500
Getriebe	8-Gang-Automatikgetriebe

Gewicht

Leergewicht (kg)	1.555
Zulässiges Gesamtgewicht (kg)	2.190
Maximale Anhängelast (kg)	1.600

Abmessungen

Spur vorn (mm)	1.605 (1.597 20" Leichtmetallfelgen)
Spur hinten (mm)	1.594 (1.586 20" Leichtmetallfelgen)
Gesamthöhe (mm)	1.457
Radstand (mm)	2.960
Gesamtlänge (mm)	4.954
Gesamtbreite mit Spiegeln (mm)	2.091
Gesamtbreite bei eingeklappten Außenspiegeln (mm)	1.987
Bodenfreiheit voll beladen (mm)	116
Wendekreis (m)	11,61
Kofferraumvolumen (Liter VDA)	540

Verbrauchs- und Emissionswerte Jaguar F-PACE, F-TYPE, XE, XF, XJ, inklusive R-Modelle: Kraftstoffverbrauch im kombinierten Testzyklus (NEFZ): Jaguar F-TYPE SVR 5.0 Liter V8: 11,3 l/100km - Jaguar XE E-Performance: 3,8 l/100km CO2-Emissionen im kombinierten Testzyklus: Jaguar F-TYPE SVR 5.0 Liter V8: 269 g/km - Jaguar XE E-Performance: 99 g/km

Die Verbrauchswerte wurden nach der Richtlinie RL/80/1268/EWG ermittelt. Abhängig von Fahrweise, Straßen- und Verkehrsverhältnissen sowie Fahrzeugzustand können sich in der Praxis abweichende Verbrauchswerte ergeben.

Weitere Informationen zum offiziellen Kraftstoffverbrauch und den offiziellen spezifischen CO2 Emissionen neuer Personenkraftwagen können dem Leitfaden über den Kraftstoffverbrauch, die CO2 Emissionen und den Stromverbrauch neuer Personenkraftwagen entnommen werden, der bei allen Jaguar Vertragshändlern und bei Jaguar Land Rover Deutschland GmbH unentgeltlich erhältlich ist. Der Leitfaden ist ebenfalls im Internet unter www.dat.de verfügbar.

Die Gewichtsangaben beziehen sich auf Fahrzeuge mit serienmäßiger Ausstattung; als Option erhältliche Extras erhöhen das Gewicht. Ihr Jaguar Vertragspartner informiert Sie gerne im Detail über Änderungen in Verbindung mit Optionen.

*Sämtliche Preisangaben verstehen sich inkl. 19% MwSt. und sind als unverbindliche Preisempfehlungen ab Lager Jaguar Land Rover Deutschland GmbH zu verstehen. Die Preise für Sonderausstattungen gelten nur für den Einbau im Herstellerwerk. Alle Angaben sind zum Zeitpunkt der Liveschaltung gültig. Änderungen in Preis, Konstruktion, Ausstattung und Lieferbedingungen sind vorbehalten.

