

IHR PERSÖNLICHER LAND ROVER

# RANGE ROVER EVOQUE SE

SE 2.0L MID BENZINER MIT AUTOMATIKGETRIEBE 177 KW / 240 PS (ALLRADANTRIEB)



ABOVE & BEYOND



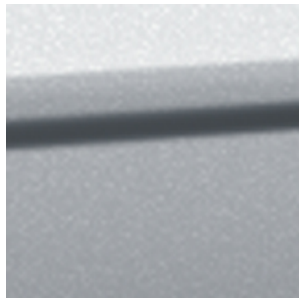


# EXTERIEUR



**EXTERIEUR**

	BESCHREIBUNG	PREIS
AUSSENFARBEN	Indus Silver	€ 833,00
LEICHTMETALLFELGEN	18" mit 5 Doppelspeichen (Style 506)	€ 0
DACHOPTIONEN	Dach in Wagenfarbe	€ 0
SCHEINWERFER	Halogen-Scheinwerfer	€ 0
VERGLASUNG	Gehärtetes Glas	€ 0
		<b>GESAMT € 833,00</b>



AUSSENFARBEN



LEICHTMETALLFELGEN



DACHOPTIONEN



SCHEINWERFER



VERGLASUNG



## INTERIEUR

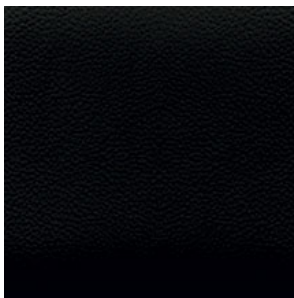


**INTERIEUR**

	<b>BESCHREIBUNG</b>	<b>PREIS</b>
RÜCKSITZE	Rückbank, 2. Sitzreihe (3 Sitze)	€ 0
INNENRAUM-OPTIONEN	Sitze in genarbtem Leder	€ 0
DEKORELEMENTE	Dekorelemente in Satin Brushed Aluminium	€ 0
DACHHIMMEL	Dachhimmel in Cirrus	€ 0
SITZFUNKTIONEN	Vordersitze, beheizbar	€ 396,00
INFOTAINMENT	Land Rover Soundsystem	€ 0
		<b>GESAMT € 396,00</b>



RÜCKSITZE



INNENRAUM-OP-TIONEN



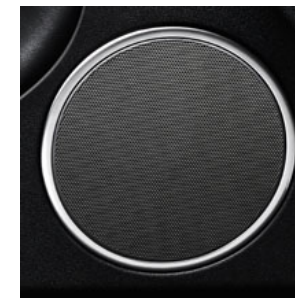
DEKORELEMENTE



DACHHIMMEL



SITZFUNKTIONEN



INFOTAINMENT

# SONDERAUSSTATTUNG

**BESCHREIBUNG****PREIS****INFOTAINMENT****€ 833,00**

## Navigation

Geben Sie eine Adresse, Postleitzahl, ein vorheriges Ziel, Zwischenziel, einen Point-of-Interest oder Koordinaten ein und fahren Sie einfach los. Speichern Sie die wichtigsten Ziele, damit sie schnellen Zugriff darauf haben. 2D- und 3D-Karten, Sprachausgabe, Spurempfehlungen und Kreuzungsansichten sorgen für ein intuitives Erlebnis. Anders als bei der Navigation über das Smartphone, ortet und leitet das System Sie auch in Tunneln oder an anderen Orten, wo die Satellitenverbindung durch die umgebenden Gebäude unterbrochen ist.

€ 833,00

Es verfügt zudem über die Sprachsteuerung des InControl Touch Systems, mit der sich auch Ziele eingeben lassen und liest SMS-Nachrichten von kompatiblen Smartphones vor.

**GESAMT € 833,00**



# SERIENAUSSTATTUNG

## GETRIEBE UND FAHRDYNAMIK

9-Gang-Automatikgetriebe	Terrain Response	Bergabfahrlilfe (HDC)
All Terrain Progress Control (ATPC)	Allradantrieb (4WD)	Torque Vectoring
Antiblockiersystem (ABS)	Elektrische Servolenkung (EPAS)	Dynamische Stabilitätskontrolle (Dynamic, Stability Control, DSC)
Elektronische Traktionskontrolle (Electronic Traction Control, ETC)	Wankneigungskontrolle (Roll Stability Control, RSC)	Motorschleppmoment-Regelung (EDC)
Elektrische Parkbremse (Electric Parking Brake, EPB)	Notfall-Bremsassistent (Emergency Brake Assist, EBA)	Elektronische Bremskraftverteilung (EBD)
Anhängerstabilitätshilfe (Trailer Stability Assist, TSA)	Efficient Driveline	

## AUSSENAUSSTATTUNG

Regensensor	Heckscheibenheizung	Außenspiegel, elektrisch einklapp- und beheizbar, mit Umfeldbeleuchtung
-------------	---------------------	---

## FELGENOPTIONEN

Reifenreparatursystem	Abschließbare Radmuttern	Reifendruckkontrollsystem (Tyre Pressure Monitoring System, TPMS)
-----------------------	--------------------------	---

## AUSSENDESIGN

Ausstattungsvariante (Türleisteneinsätze, Stoßfänger, Schweller) - PURE	Spiegelkappen in Wagenfarbe	Türgriffe in Wagenfarbe
Seitliche Lufteinlässe in Brunel	Untere Türleisteneinsätze in Anthracite	Untere Türleisteneinsätze in Brunel
Seitenschweller in Anthracite	Heckklappen-Abschlussleiste in Brunel	Kühlergrill in Brunel
Kühlergrilleinfassung in Atlas	Abgasendrohre, zweiflutig	Ovales Land Rover Emblem

## SICHERHEIT UND DIEBSTAHLSCHUTZ

Airbags (Front- und Knieairbag auf der Fahrerseite, Frontairbag auf der Beifahrerseite, Seitenairbags an den Vordersitzen, Windowbags für 1. und 2. Sitzreihe)	Automatischer Warnblinker bei Notbremsung	Höhenverstellbare Sicherheitsgurte vorne
ISOFIX-Befestigungspunkte für 2 Kindersitze	Warnhinweis bei Nichtanlegen des Sicherheitsgurts	Range Rover Key Bedienknöpfe: Fernverriegelung / Entriegelung / Doppelverriegelung / Anschalten der Beleuchtung / Entriegelung der Heckklappe. Einschließlich Panikalarm.

## INNENAUSSTATTUNG

Multifunktions-Lederlenkrad	Innenraumbeleuchtung	Beleuchtung an Türgriffen und in der Dachkonsole
Beleuchtung unter den Armlehnen (vorne und hinten), in Staufächern (vorne und hinten) und am Zigarettenanzünder	Beleuchtung für Fußraum, Handschuhfach und im Laderaum	Start/Stop-Taste
Manuell verstellbare Lenksäule	Fußmatten	

## SITZFUNKTIONEN

Vordersitze, 8-fach elektrisch verstellbar

Mittlere Kopfstütze hinten

Mittelarmlehne hinten

## KOMFORT

Geschwindigkeitsregelung

Einparkhilfe vorne

Einparkhilfe hinten

Spurverlassenswarner

Innenrückspiegel mit Ablendautomatik

Leseleuchten vorne

Zentrale Bedienung aller Fensterheber

Ablagefach in der Mittelkonsole mit Abdeckung

Sonnenblenden mit beleuchteten Schminkspiegeln

Laderaumabdeckung

Laderaum – Befestigungspunkte

Im Verhältnis 60:40 teilbare Rückbank

Berganfahrhilfe

## INFOTAINMENT

Bluetooth®-Audiostreaming

Protect

Bordcomputer mit 5"-TFT-Farbdisplay

12-V-Steckdosen (vorne und im Laderaum)

8" Touchscreen

# TECHNISCHE DATEN



**FAHRLEISTUNGEN (HERSTELLERANGABEN)**

Beschleunigung von 0-100 km/h (Sek.)	7,2
Höchstgeschwindigkeit (km/h)	221

**KRAFTSTOFFVERBRAUCH**

Kombiniert (l/100 km)	8,6
CO <sub>2</sub> -Emissionen (g/km)	196
Tankinhalt (Liter)	68,5

**GEWICHT (KG)**

Leergewicht	1.746
Zulässiges Gesamtgewicht	2.350
Max. Achslast vorne	1.300
Max.Achslast hinten	1.145

**ZUGLEISTUNG (KG)**

Ungebremst	750
Gebremst	1.500
Maximale Stützlast	120
Zulässiges Gesamtgewicht von Fahrzeug mit Anhänger	3.775

**TRAGLAST (KG)**

Max. Dachlast (inkl. Dachgepäckträger)	75
--	----

**WENDEKREIS (M)**

Ohne Karosserieüberhänge	11,38
Lenkradumdrehungen von Anschlag zu Anschlag	2,31

**BODENFREIHEIT (MM)**

Bodenfreiheit an der Vorderachse	211
Bodenfreiheit an der Hinterachse	255

**WATTIEFE (MM)**

Maximale Wattiefe	500
-------------------	-----

**LÄNGE (MM)**

Gesamtlänge	4.370
Radstand	2.660

**BREITE (MM)**

Maximale Höhe	1.635
---------------	-------

**BREITE (MM)**

Spurweite vorne	1.621
Spurweite hinten	1.629
Breite (eingeklappte Außenspiegel)	1.985
Breite (ausgeklappte Außenspiegel)	2.090

**BÖSCHUNGSWINKEL VORNE**

Bis Stossfänger	23,2° (17,8° mit Dynamic-Styling)
-----------------	-----------------------------------

**RAMPENWINKEL**

Bei Standardniveau	22°
--------------------	-----

**BÖSCHUNGSWINKEL HINTEN**

Bis Stossfänger	33° (30° mit Dynamic-Styling)
-----------------	-------------------------------

**LADERAUMKAPAZITÄT - AUFGESTELLTE RÜCKSITZE (MM)**

Höhe	840/870
Breite	1.105
Laderaumvolumen	550/575

**LADERAUMKAPAZITÄT - UMGELEGTE RÜCKSITZE (MM)**

Länge	1.580
Breite	1.105
Laderaumvolumen	1.350/1.445

**STANDARDHÖHE (MM)**

mit Dachreling	1.610/1.640
mit Dachantennen	1.625/1.660

**KOPFFREIHEIT (MM)**

Max. Kopffreiheit vorne mit Panoramadach / ohne Panoramadach	1.025 / 990
Kopffreiheit im Fond mit Panoramadach / ohne Panoramadach	1.010 / 965

## PREIS

---

---

Grundpreis	€ 46.930,00
Konfigurierte Optionen:	€ 2.062,00
Endpreis	€ 48.992,00*

---

Sie können die kurze bit.ly-URL und den QR-Code entweder bei Ihrem Händler oder auch selbst für einen schnellen Zugang zu dem konfigurierten Fahrzeug, welches in diesem Dokument dargestellt ist, benutzen. Die Benutzung des QR-Codes auf einem Ihrer persönlichen Geräte erfordert eine App, die mit vielen kostenfreien QR-Readern über Ihren App Store verfügbar ist. Nehmen Sie Ihren QR-Code bitte mit zu Ihrem Händler.

© JAGUAR LAND ROVER DEUTSCHLAND GmbH 2018 Campus Kronberg 7 61476 Kronberg a. Ts.

Fehler und Irrtümer sind vorbehalten. Für ein verbindliches Angebot wenden Sie sich bitte an Ihren Land Rover Vertragspartner. Die auf dieser Webseite angegebenen Informationen, technischen Daten und Farben können für verschiedene Märkte unterschiedlich sein und jederzeit ohne Vorankündigung geändert werden. Einige der gezeigten Fahrzeuge sind mit optionalem Zubehör ausgestattet und möglicherweise nicht in allen Märkten verfügbar. Informationen über das Fahrzeugangebot und die Preise in Ihrem Markt erhalten Sie bei Ihrem Land Rover Vertragspartner.

\*Alle Preise verstehen sich als unverbindliche Preisempfehlung der Jaguar Land Rover Deutschland GmbH und gelten ab Auslieferungslager des Importeurs. Inklusive Mehrwertsteuer. Die Vertragspartner sind in ihrer individuellen Preisgestaltung frei. Ohne Sonderausstattung und vom Vertragspartner installiertes Zubehör. Das Fahrzeug kann von dem auf der Abbildung gezeigten abweichen. Die Angaben zu Kraftstoffverbrauch, CO<sub>2</sub>-Emissionen und Stromverbrauch wurden nach der Richtlinie VO (EG) 692/2008 auf Basis des neuen WLTP-Testzyklus ermittelt und zur Vergleichbarkeit auf NEFZ-Werte zurückgerechnet. Für die Bemessung von Steuern und anderen fahrzeugbezogenen Abgaben auf Basis von Verbrauchs- und Emissionswerten können andere als die hier angegebenen Werte gelten. Abhängig von Fahrweise, Straßen- und Verkehrsverhältnissen sowie Fahrzeugzustand können sich in der Praxis abweichende Verbrauchswerte ergeben. Angaben zu den Kraftstoffverbräuchen und CO<sub>2</sub>-Emissionen bei Spannbreiten in Abhängigkeit vom verwendeten Rad/Reifensatz.

Weitere Informationen zum offiziellen Kraftstoffverbrauch und den offiziellen spezifischen CO<sub>2</sub>-Emissionen neuer Personenkraftwagen können dem „Leitfaden über den Kraftstoffverbrauch und die CO<sub>2</sub>-Emissionen neuer Personenkraftwagen entnommen werden, der an allen Verkaufsstellen und bei DAT Deutschland Automobil Treuhand GmbH [www.dat.de](http://www.dat.de) unentgeltlich erhältlich ist.



**ABOVE & BEYOND**