

IHR PERSÖNLICHER LAND ROVER

RANGE ROVER SV AUTOBIOGRAPHY DYNAMIC

5.0 Liter V8 Kompressor 416 kW (565 PS)



ABOVE & BEYOND



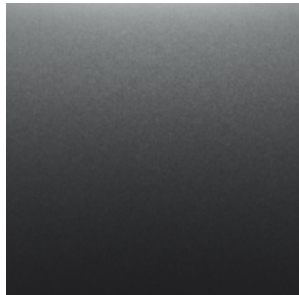


EXTERIEUR



EXTERIEUR

	BESCHREIBUNG	PREIS
AUSSENFARBEN	Corris Grey	€ 0
FARBTON	Hochglanz	€ 0
FELGEN	21" mit 5 Doppelspeichen Dark Grey (Style 5005)	€ 0
DACHOPTIONEN	Panoramaschiebedach mit Kontrastlackierung in Schwarz	€ 0
DESIGNELEMENTE	Exterieurakzente – SVAutobiography Dynamic	€ 0
VERGLASUNG	Verbundglas vorne und hinten	€ 0
SCHEINWERFER	Pixel-Laser-LED-Scheinwerfer mit LED-Signatur	€ 0
BREMSSÄTTEL	Bremssättel in Rot	€ 0
SVO DESIGN PAKET	Standard-Exterieur	€ 0
		GESAMT € 0,00



AUSSENFARBEN



FELGEN



DACHOPTIONEN



DESIGNELEMENTE



VERGLASUNG



SCHEINWERFER

INTERIEUR



INTERIEUR

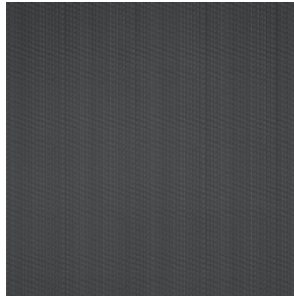
	BESCHREIBUNG	PREIS
SITZE	Vordersitze, 24-fach verstellbar, beheiz- und kühlbar, mit Hot-Stone-Massagefunktion, Business-Class-Komfortrücksitze	€ 0
INNENRAUM-OPTIONEN	Interieur in Ebony mit Sitzen in gestepptem, perforiertem Semi-Anilin-Leder in Ebony	€ 0
DEKORELEMENTE	Dekorelemente in Karbon mit Steel Weave	€ 0
DACHHIMMEL	Dachhimmel in perforiertem Leder – Ebony	€ 0
INFOTAINMENT	Meridian™ Signature-Reference-Soundsystem (1.700 W)	€ 0
		GESAMT € 0,00



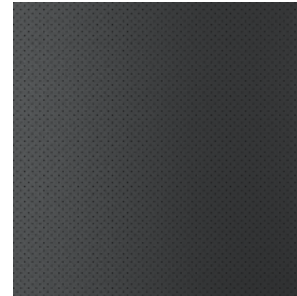
SITZE



INNENRAUM-OP-TIONEN



DEKORELEMENTE



DACHHIMMEL



INFOTAINMENT

SERIENAUSSTATTUNG

DYNAMIK

8-Gang-Automatikgetriebe	Verteilergetriebe, zweistufig (Straßen-/Geländeuntersetzung)	Allradantrieb
Adaptive Dynamics (Adaptives Fahrwerk)	Dynamische Stabilitätskontrolle (Dynamic, Stability Control, DSC)	Anfahrhilfe (Low Traction Launch)
Elektronische Traktionskontrolle (Electronic Traction Control, ETC)	Wankneigungskontrolle (Roll Stability Control, RSC)	Kurvenbremskontrolle (Cornering Brake Control, CBC)
Automatische Einstiegsabsenkung	Bergabfahrhilfe (Hill Descent Control, HDC)	Elektronisch geregelte Luftfederung
Elektrische Parkbremse (Electric Parking Brake, EPB)	Elektronische Bremskraftverteilung (Electronic Brake-force Distribution, EBD)	SVAutobiography – Integrierte Abgasendrohre in Edelstahl
All Terrain Progress Control (ATPC)	Terrain Response 2 Automatik	Rotary Shift
Elektromechanische Servolenkung (Electronic Power Assisted Steering, EPAS)	Berganfahrhilfe	

AUSSENAUSSTATTUNG

Heckscheibe, beheizbar	Frontscheibe aus schalldämmendem Verbundglas	Regensensor
Heckscheibenwischer	Scheibenwischer-Winterparkstellung	Frontscheibe, beheizbar
Außenspiegel, elektrisch einklapp- und beheizbar, mit Memory-Funktion, Ablendautomatik und Umfeldbeleuchtung	Innenrückspiegel mit Ablendautomatik	

SCHEINWERFER

Sensorgesteuertes Fahrlicht	LED-Tagfahrlicht	LED-Heckleuchten (Klarglas)
Begrüßungslicht	Dritte Bremsleuchte	Nebelscheinwerfer
Nebelschlussleuchten	Scheinwerferreinigungsanlage	

RÄDER UND REIFEN

Reifendruckkontrollsystem (Tyre Pressure Monitoring System, TPMS)	Radmuttern, abschließbar	21" vollwertiges Leichtmetall-Ersatzrad
---	--------------------------	---

ZUGBETRIEB

Anhängerstabilitätshilfe (Trailer Stability Assist, TSA)	Elektro-Vorbereitung für Anhängerkupplung	Abschleppösen vorne und hinten
--	---	--------------------------------

INNENAUSSTATTUNG

Multifunktions-Lederlenkrad	Lenksäule, elektrisch verstellbar	Fensterheber, elektrisch mit One-Touch-Funktion und Einklemmschutz
Handschuhfach, verriegelbar	Getränkehalter vorne und hinten	Haltegriffe vorne und hinten
Pedalerie mit geriffelter Einfassung	Sonnenblenden, zweiteilig mit beleuchteten Schminkspiegeln	Ambiente-Innenraumbeleuchtung, konfigurierbar
Multifunktions-Lederlenkrad, beheizbar	Premium-Fußmatten	Einstiegsleisten aus Aluminium, beleuchtet, mit SVAutobiography-Schriftzug, beleuchtet

KOMFORT

Start/Stopp-Taste	Mittelkonsole mit Armlehne und Ablagefach	Armlehnen für Fahrer- und Beifahrersitz
Mittelarmlehne hinten	Vordersitze, beheizbar	Laderaumbeleuchtung
Laderaumabdeckung	Beladungshilfe	Verzurrösen im Laderaum
Heckklappe, elektrisch, mit Gestensteuerung	Keyless Entry	Soft-Close-Automatik (sanftes Türschließen)
4-Zonen-Klimaautomatik		

INFOTAINMENT

Touch Pro Duo	12,3" TFT-Instrumentendisplay	Navigation Pro
Protect (3 Jahre Laufzeit ab Aktivierung)	Pro Services und Wi-Fi Hotspot (3 Jahre Laufzeit ab Aktivierung)	InControl Apps
Remote Premium (3 Jahre Laufzeit ab Aktivierung)	Sprachsteuerung	12V-Anschlüsse
USB-Anschlüsse	Bluetooth®-fähiges Telefonsystem	All-Terrain-Infozentrum
Bordcomputer		

ASSISTENZSYSTEME

Notfall-Bremsassistent	Toter-Winkel-Spurassistent	Surround-Kamerasystem
Adaptive Geschwindigkeitsregelung (Adaptive Cruise Control, ACC) mit Stauassistent	Aufmerksamkeitsassistent	Spurhalteassistent

ASSISTENZSYSTEME

Parkassistent	Einparkhilfe 360°	Toter-Winkel-Warnsystem bei Türöffnung
Kollisionswarnsystem bei Rückwärtsfahrten	Verkehrszeichenerkennung mit adaptivem Geschwindigkeitsbegrenzer	Autonomer Notfall-Bremsassistent (Autonomous Emergency Braking, AEB) für hohe Geschwindigkeiten

SICHERHEIT

Notfall-Bremsassistent (Emergency Brake Assist, EBA)	Alarmanlage, perimetrisch und volumetrisch	Antiblockiersystem (ABS)
Automatische Verriegelung, konfigurierbar	Sicherheitsgurte, höhenverstellbar	Einzeltürentriegelung, konfigurierbar
Kindersicherung, elektrisch	ISOFIX-Befestigungspunkte im Fond (äußere Sitze)	Fahrer- und Beifahrerairbags mit Sitzbelegungserkennung
Seitenairbags (Fahrer und Beifahrer)	Zusatzblinker in den Außenspiegeln	Verbandskasten

TECHNISCHE DATEN

FAHRLEISTUNGEN (HERSTELLERANGABEN)

Höchstgeschwindigkeit (km/h)	225/250*
Beschleunigung von 0-100 km/h (Sek.)	5,4

*Bei Ausstattung mit 22" Leichtmetallfelgen beträgt die Höchstgeschwindigkeit 250 km/h

KRAFTSTOFFVERBRAUCH

Kombiniert (l/100 km)	13,9 - 13,5
CO ₂ -Emissionen kombiniert (g/km)	312 - 307
Tankinhalt (Liter)	104

GEWICHT (KG)

Leergewicht ab	2.497
Zulässiges Gesamtgewicht	3.160
Max. Achslast vorne	1.500
Max. Achslast hinten	1.775

ZUGLEISTUNG (KG)

Ungebremst	750
Gebremst	3.500
Maximale Stützlast	150

ZUGLEISTUNG (KG)

Zulässiges Gesamtgewicht von Fahrzeug mit Anhänger	6.600
--	-------

DACHLAST (KG)

Max. Dachlast (inkl. Dachgepäckträger)	100
--	-----

WENDEKREIS (M)

Ohne Karosserieüberhänge	12,4
Mit Karosserieüberhängen	13
Lenkradumdrehungen von Anschlag zu Anschlag	2,7

BODENFREIHEIT (MM)

Standard-Bodenfreiheit	212
Bei Geländeniveau	287

WATTIEFE (MM)

Maximale Wattiefe	900
-------------------	-----

LÄNGE (MM)

Gesamtlänge	5.000
Radstand	2.922

BREITE (MM)

Spurweite vorne	1.693
Spurweite hinten	1.685
Breite mit angeklappten Außenspiegeln	2.073
Breite inkl. Außenspiegel	2.220

BÖSCHUNGSWINKEL VORNE (BIS STOSSFÄNGER)

Geländeniveau	34,7°
Standardniveau	24,3°

RAMPENWINKEL

Geländeniveau	27°
Standardniveau	19,4°

BÖSCHUNGSWINKEL HINTEN (BIS STOSSFÄNGER)

Geländeniveau	29,6°
---------------	-------

BÖSCHUNGSWINKEL HINTEN (BIS STOSSFÄNGER)

Standardniveau	24,9°
----------------	-------

LADERAUM - AUFGESTELLTE RÜCKSITZE

Höhe (mm)	939
Breite (mm)	1.291
Laderaumvolumen (Liter)	694
Laderaumbreite zwischen den Radkästen (mm)	1.291
Länge (mm)	1.089

Die Auswahl von Business-Class-Rücksitzen reduziert das Laderaumvolumen.

LADERAUM - UMGELEGTE RÜCKSITZE

Höhe (mm)	939
Breite (mm)	1.291
Laderaumvolumen (Liter)	1.943
Laderaumbreite zwischen den Radkästen (mm)	1.291
Laderaumlänge (mm)	1.982

Die Auswahl von Business-Class-Rücksitzen reduziert das Laderaumvolumen.

STANDARDHÖHE (MM)

mit Dachreling	1.837
mit Dachantennen	1.861
mit offenem Panoramaschiebedach	1.865

Bei Absenkung der Luftfederung auf
Einstiegsniveau verringern sich die
angegebenen Werte um 50 mm.

KOPFFREIHEIT (MM)

Max. Kopffreiheit vorne	997
Kopffreiheit hinten	996

PREIS

Grundpreis	€ 176.300,00
Konfigurierte Optionen:	€ 0,00
Endpreis	€ 176.300,00*

IHRE KONFIGURATION

https://rules.config.landrover.com/jdxl/de_de/l405_k19/3jo45/a-rcbv-565_a-std_a-svabdyn_a-swbn-1ab/jdxpayoff.html



Sie können die kurze bit.ly-URL und den QR-Code entweder bei Ihrem Händler oder auch selbst für einen schnellen Zugang zu dem konfigurierten Fahrzeug, welches in diesem Dokument dargestellt ist, benutzen. Die Benutzung des QR-Codes auf einem Ihrer persönlichen Geräte erfordert eine App, die mit vielen kostenfreien QR-Readern über Ihren App Store verfügbar ist. Nehmen Sie Ihren QR-Code bitte mit zu Ihrem Händler.

© JAGUAR LAND ROVER DEUTSCHLAND GmbH 2018 Campus Kronberg 7 61476 Kronberg a. Ts.

Fehler und Irrtümer sind vorbehalten. Für ein verbindliches Angebot wenden Sie sich bitte an Ihren Land Rover Vertragspartner. Die auf dieser Webseite angegebenen Informationen, technischen Daten und Farben können für verschiedene Märkte unterschiedlich sein und jederzeit ohne Vorankündigung geändert werden. Einige der gezeigten Fahrzeuge sind mit optionalem Zubehör ausgestattet und möglicherweise nicht in allen Märkten verfügbar. Informationen über das Fahrzeugangebot und die Preise in Ihrem Markt erhalten Sie bei Ihrem Land Rover Vertragspartner.

*Alle Preise verstehen sich als unverbindliche Preisempfehlung der Jaguar Land Rover Deutschland GmbH und gelten ab Auslieferungslager des Importeurs. Inklusive Mehrwertsteuer. Die Vertragspartner sind in ihrer individuellen Preisgestaltung frei. Ohne Sonderausstattung und vom Vertragspartner installiertes Zubehör. Das Fahrzeug kann von dem auf der Abbildung gezeigten abweichen. Die Angaben zu Kraftstoffverbrauch, CO₂-Emissionen und Stromverbrauch wurden nach der Richtlinie VO (EG) 692/2008 auf Basis des neuen WLTP-Testzyklus ermittelt und zur Vergleichbarkeit auf NEFZ-Werte zurückgerechnet. Für die Bemessung von Steuern und anderen fahrzeugbezogenen Abgaben auf Basis von Verbrauchs- und Emissionswerten können andere als die hier angegebenen Werte gelten. Abhängig von Fahrweise, Straßen- und Verkehrsverhältnissen sowie Fahrzeugzustand können sich in der Praxis abweichende Verbrauchswerte ergeben. Angaben zu den Kraftstoffverbräuchen und CO₂-Emissionen bei Spannbreiten in Abhängigkeit vom verwendeten Rad/Reifensatz.

Weitere Informationen zum offiziellen Kraftstoffverbrauch und den offiziellen spezifischen CO₂-Emissionen neuer Personenkraftwagen können dem „Leitfaden über den Kraftstoffverbrauch und die CO₂-Emissionen neuer Personenkraftwagen entnommen werden, der an allen Verkaufsstellen und bei DAT Deutschland Automobil Treuhand GmbH www.dat.de unentgeltlich erhältlich ist.



ABOVE & BEYOND